



DE VALK



PEARSON 424



DE VALK
YACHT BROKERS

KOMMENTARE DES MAKLERS

The Pearson range are considered by many to be one of the finest of yachts built in the USA. This model is a serious long keel blue water cruiser constructed to a very high standard. The aft cockpit leads down the Captain's cabin with nav. table with easy access to the engine room. The very open and light galley-salon has it's own very practical stair access to deck, and you will find the guest cabin in the bow. The base is solid and strong, but the boat has jobs pending to bring her to her former glory.

Tue Simon Fasting

TECHNISCHE DATEN

Maße	12.90 x 3.96 x 1.60 (m)	Werft	Pearson Yachts
Baujahr	1979	Kabinen	2
Material	GFK	Kojen	6
Motor(en)	1 x YANMAR 4JHE diesel	PS/kW	44.00 (PS), 32.38 (kW)
Verkaufspreis	Reserviert (MwSt. Nicht bezahlt)	Liegeplatz	beim Verkaufsbüro

KONTAKT

Verkaufsbüro	De Valk Barcelona	Telefon	+34932202825
Adresse	Barcelona region Barcelona Spain	E-Mail	barcelona@devalk.nl

HAFTUNGSAUSSCHLUSS

Diese Angaben erfolgen nach bestem Wissen, können jedoch nicht garantiert werden.



ALLGEMEIN

Modell	PEARSON 424
Typ	Segelyacht
Rumpflänge (m)	12,90
Breite (m)	3,96
Tiefgang (m)	1,60
Baujahr	1979
Werft	Pearson Yachts
Land	Vereinigte Staaten
Entwerfer	William Shaw
Gewicht (t)	9,5
CE Norm	NA
Rumpfmateriale	GFK
Rumpffarbe	gebrochenes Weiß
Rumpfform	Mono hull
Art Kiel	Langkieler Encapsulated lead in one mold half keel design
Material Aufbauten	GFK
Deck Finish	Antirutsch Farbe Kiwi grip
Deck Finish Aufbauten	Antirutsch Farbe
Pflicht Bedeckung	Antirutsch Farbe
Antifouling (Jahr)	2023
Treibstofftank (Liter)	302 in 1 tank new 2019
Füllstandsanzeige (Treibstofftank)	ja
Trinkwassertank (Liter)	630 in 3 tanks
Füllstandsanzeige (Trinkwasser)	ja
Fäkaelien Tank (Liter)	60
Radsteuerung	Kabelsteuerung
Weitere Info Rumpf	Seacocks and thru hulls needs to be replaced
Weitere Info	Spanish commercial flag survey 2023
Weitere Info	Ballast lead 3.7T
Weitere Info	Berth available Port Balis, 40 km north of Barcelona



UNTERKUNFT

Kabinen	2
Kojen	6
Innen	Teak Floor and ceiling needs attention
Fussboden	Holz
Kartentisch	ja
Achterkabine	Direct access to aft cockpit.
Kombüse	ja
Spülbecken	Edelstahl 2
Herd	Techimpex "Compact classic" : 2 burners + oven, 2020
Ofen	Gas new 2020
Gas-Alarm	1 + detector
Kuhlschrank	12V freezer in fridge
Warmwasser System	220V + Motor
Schnellkoch Kanne	ja
Eignerkabine	Doppelbett
Kleiderschrank	Schubladen und Regale
Badezimmer	gemeinsam Needs renovation
Toilet	Manual RM69 installed 2021
Dusche	gemeinsam
Gästekabine 1	Doppelbett Forward cabin with sink
Kleiderschrank	Schubladen und Regale
Badezimmer	gemeinsam
Dusche	gemeinsam

MASCHINEN

Motoranzahl	1
Marke	YANMAR
Typ	4JHE
PS	44
kW	32.38



Kraftstoffart	Diesel
Installiert im Jahr	2000
Überholung im Jahr	Dec. 2019 general overhaul of the engine, removed from the boat.
Kühlungssystem Motor	indirekte Wärmetauscher
Antrieb	V-drive
Gewende getriebe	hydraulic Need a revision
Exhaust	New Vetus inlet and exhaust engine pipes (2019)
Propeller Typ	Max prop
Batterie Ladegerat	Dolphin Premium 12.40
Solar panele	2 solar panels 190W each , 12V, EcoGreen
Weitere Info	New bilge pumps 2019 Painted Dramboline
Weitere Info	The main engine is pending a revision

NAVIGATION

Kompass	Danforth
Tiefenanziege	ja
UKW	ICOM IC-M330
Portabel UKW	Cobre MR-HH350
Autopilot	Raymarine ST40
Radar	Furuno 1623
GPS	2
Plotter/GPS	ja
Epirb	McMurdo E5 Smartfind
Navigation Beleuchtung	LED

AUSRÜSTUNG

Cockpit Polster	ja
Cockpit Tisch	ja
Anker	Bruce 15 kg
Ankerkette	50 m



Anker 2	Bruce 30 kg
Ankerwinde	Vetus
Rettungsinsel	Neptuno 9650 / 8 persons until 2024
Schwimvesten	10 inflatable
Fernglas	ja
Radar Reflektor	ja

RIGG

Rig	Ketsch More than 10 years old.
Stehendes Gut	Drahtseil
Material Mast	Aluminium Replaced in 2000
Durchgehende Mast	ja
Großsegel	2012 fully battened
Besan	2020 fully battened
Fock	2018
Stagesegel	2019
Reff Vorrichtung	Reffleinen
Reff Winsch	2
Multifunktional Winschen	Fall/Schot winschen 2 X Harken
Weitere Info	In 2020 new screws and bolts of all the chainplates (main mast a



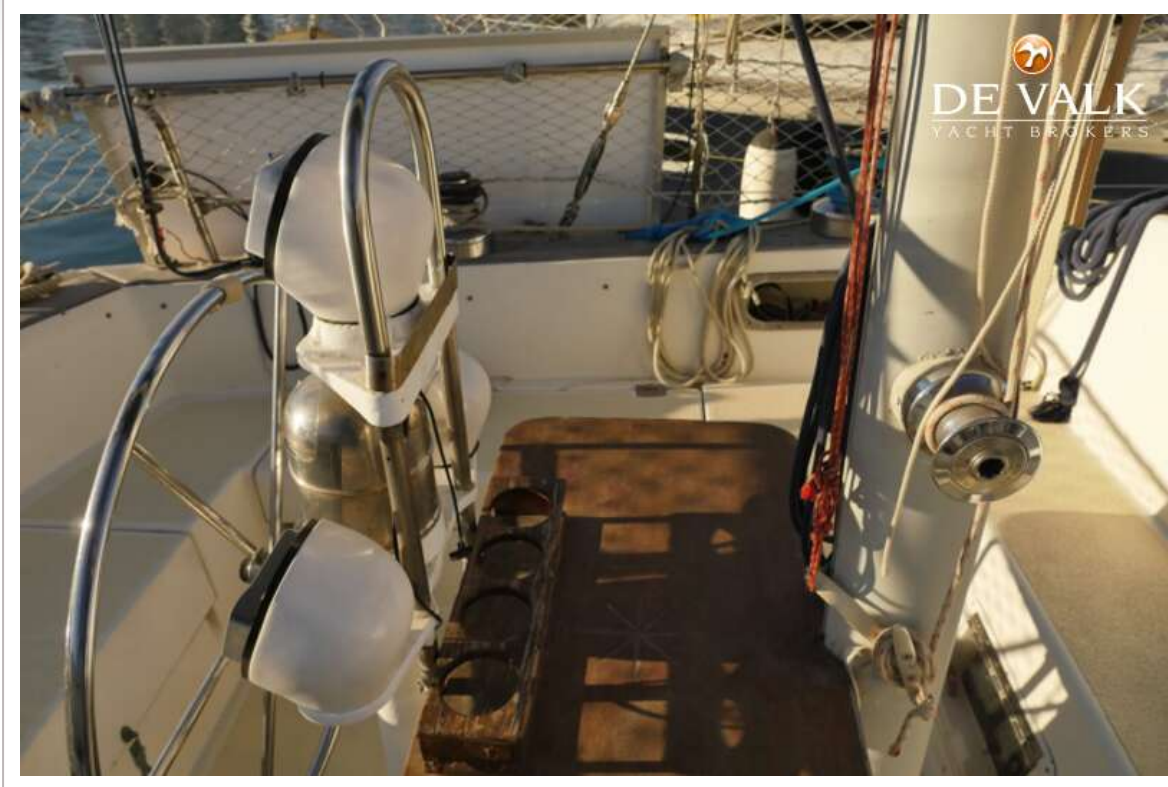
PEARSON 424







PEARSON 424



PEARSON 424





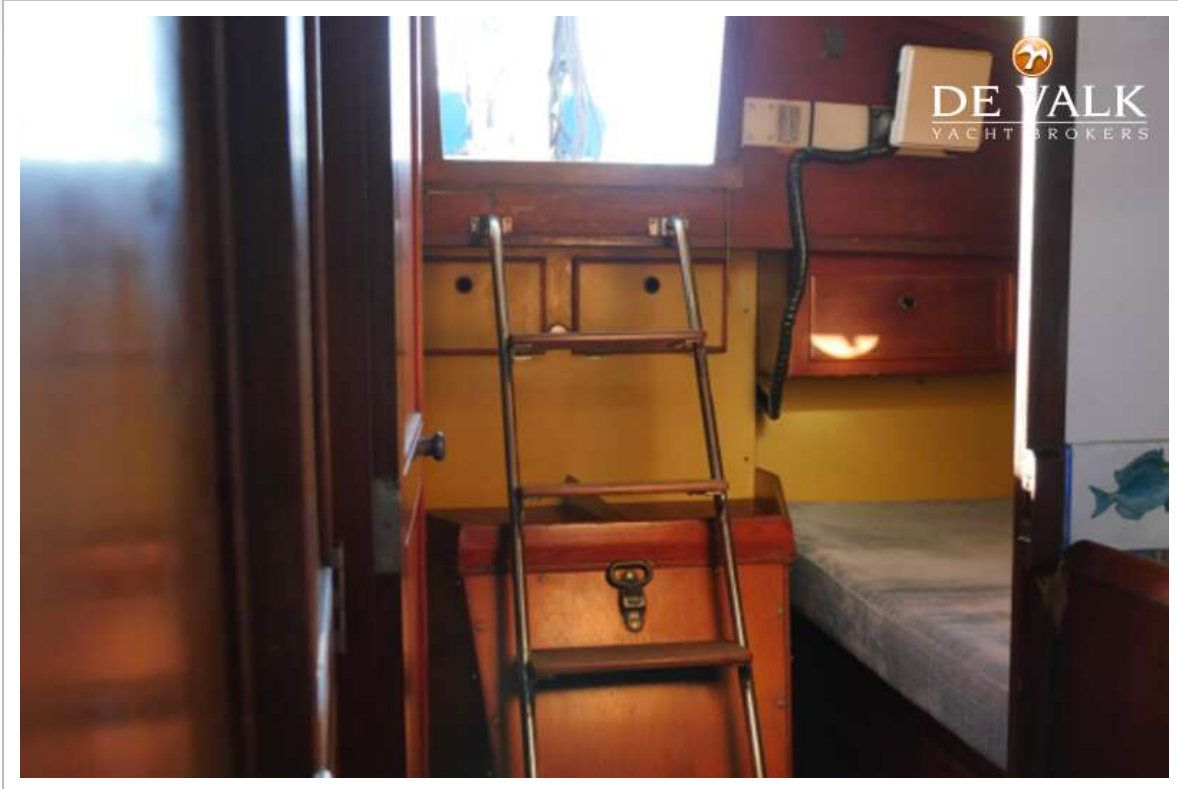
PEARSON 424



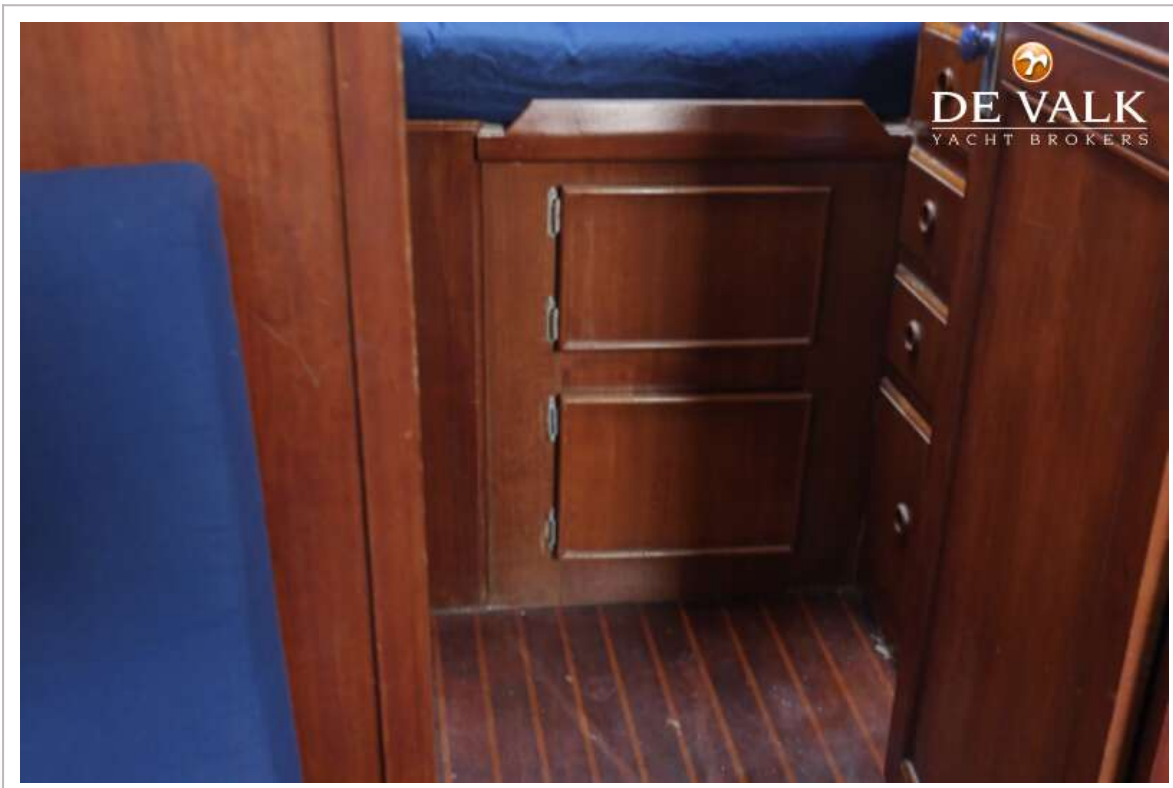
PEARSON 424



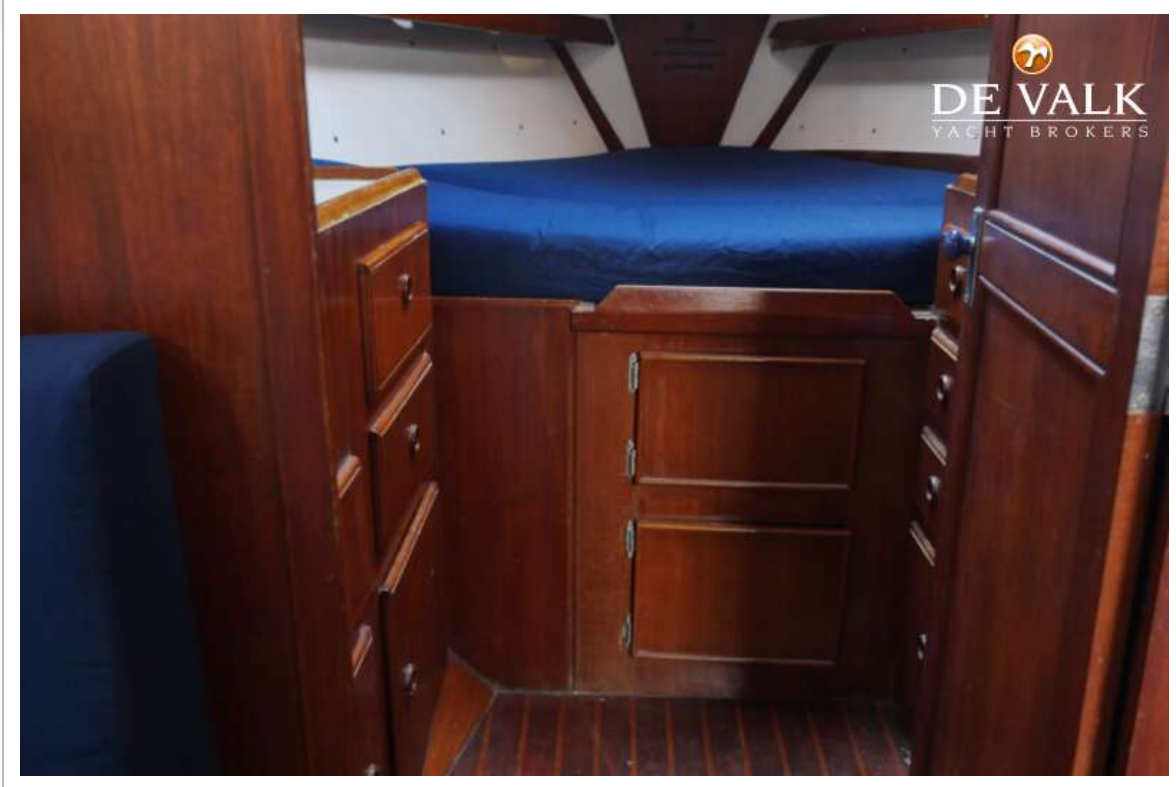
PEARSON 424



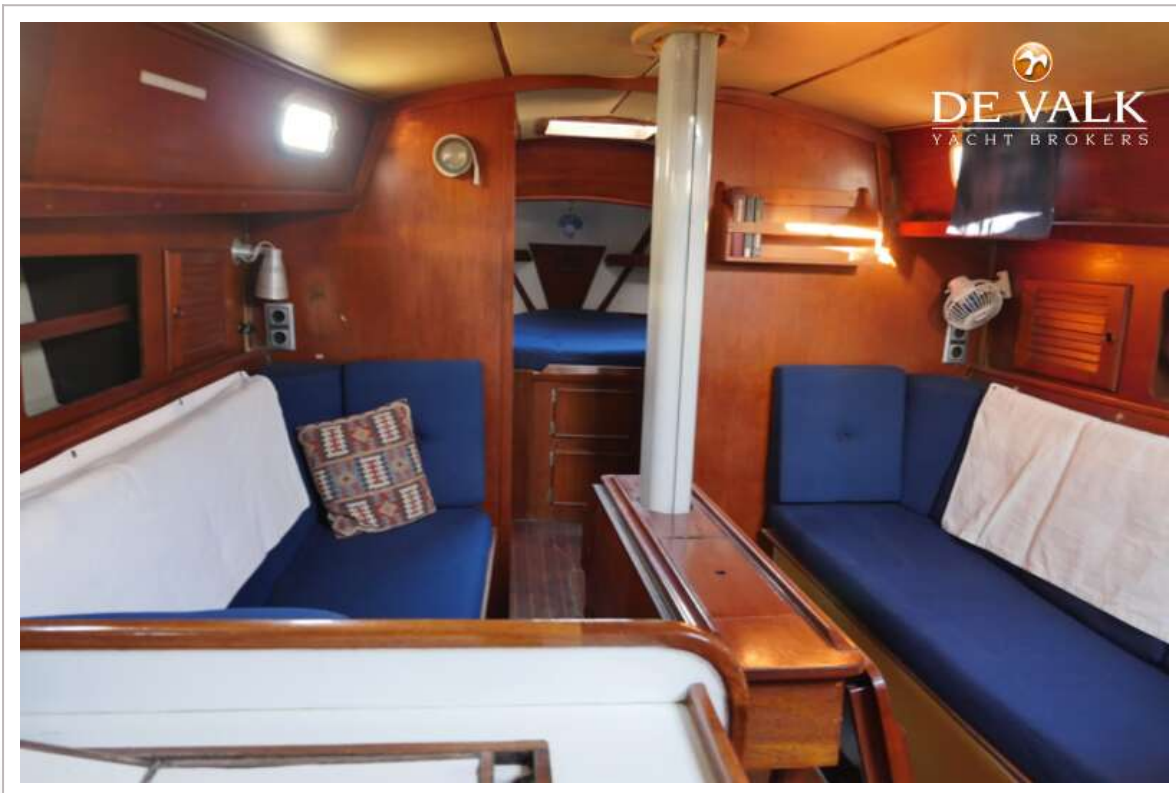
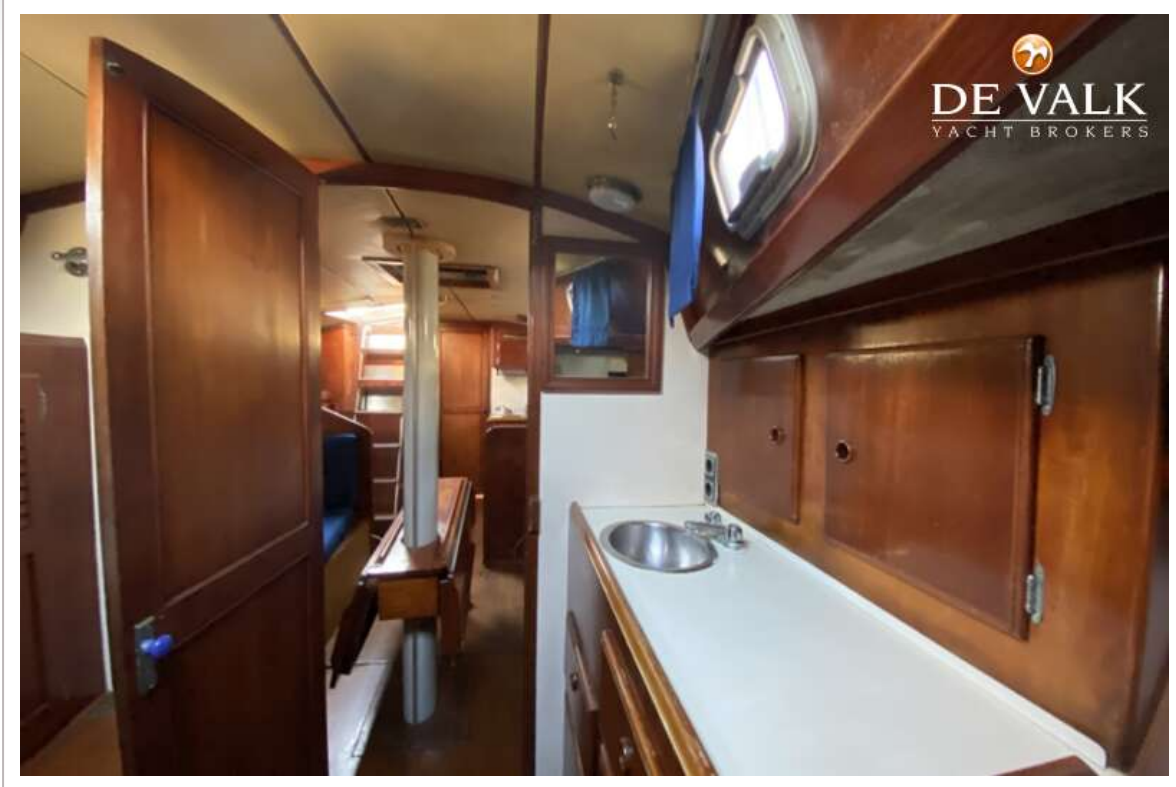
PEARSON 424



PEARSON 424



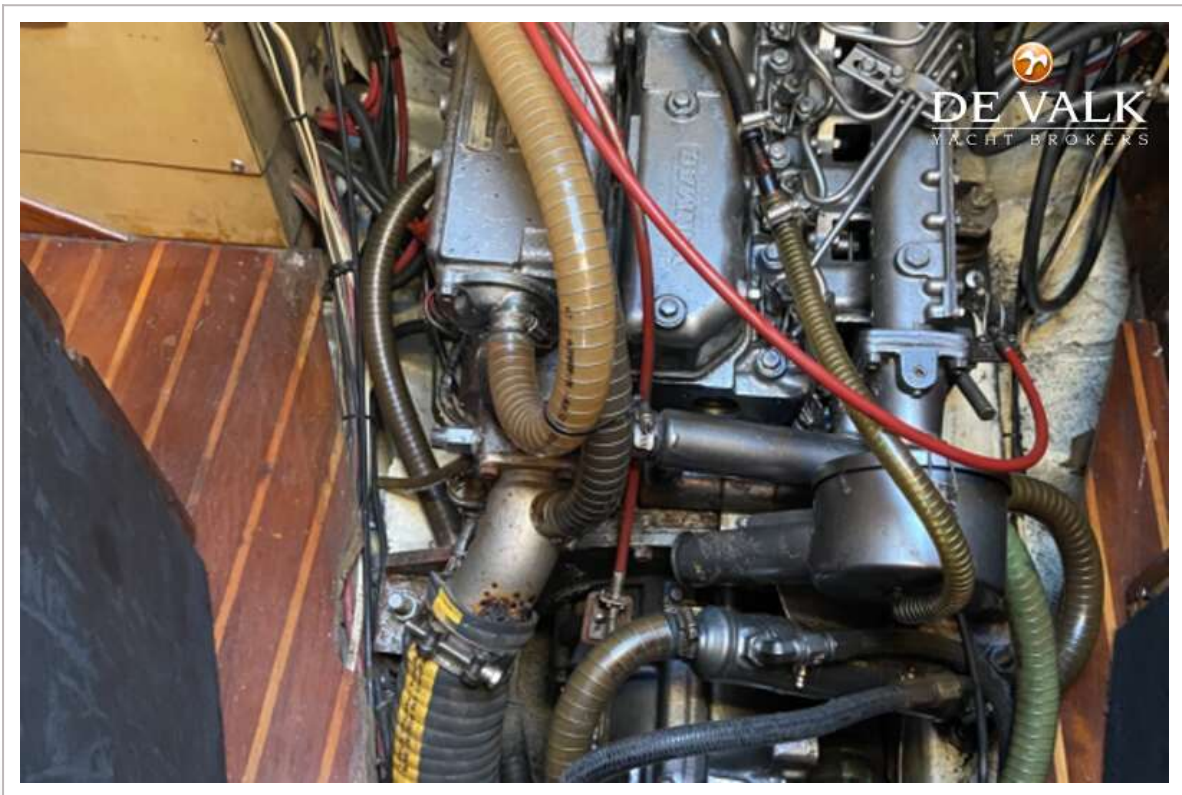
PEARSON 424



PEARSON 424



PEARSON 424



PEARSON 424

