



DE VALK
YACHT BROKERS



TRINTELLA 49A



DE VALK
YACHT BROKERS

KOMMENTARE DES MAKLERS

The Trintella 49A is a very well built Dutch aluminum yacht, designed by Van de Stadt. The current owner has had the hull and deck superstructure completely refitted, painted and a new teak deck. A lot has also been done on the technology. The mast & boom have been repainted and new sails installed. In short, a super beautiful yacht where more beautiful and long sailing can be enjoyed. She is now in Sweden for a while and will return to the Netherlands in the spring.

Marc Weijenberg

TECHNISCHE DATEN

Maße	14.97 x 4.70 x 1,70 / 3.00 (m)	Werft	Jachtwerf Anne Wever
Baujahr	1987	Kabinen	3
Material	Aluminium	Kojen	6
Motor(en)	1 x Perkins 6.354M diesel	PS/kW	135.00 (PS), 99.36 (kW)
Verkaufspreis	verkauft (MwSt.)	Liegeplatz	elsewhere / nicht im Verkaufsbüro

KONTAKT

Verkaufsbüro	De Valk Thuishaven	Telefon	+31 35 5829042
Adresse	Peperstraat 7 1411 PX Naarden The Netherlands	E-Mail	thuishaven@devalk.nl

HAFTUNGSAUSSCHLUSS

Diese Angaben erfolgen nach bestem Wissen, können jedoch nicht garantiert werden.



ALLGEMEIN

Modell	TRINTELLA 49A
Typ	Segelyacht
Rumpflänge (m)	14,97
Wasserlinienlänge (m)	12,20
Breite (m)	4,70
Tiefgang (m)	3,00
Tiefgang min (m)	1,70
Durchfahrtshöhe (m)	21,70
Stehhöhe (m)	2,00
Baujahr	1987
Werft	Jachtwerf Anne Wever
Land	Niederlande
Entwerfer	E.G. van de Stadt
Gewicht (t)	17
Ballast (Ton)	Blei in Aluminium 6,5
Rumpfmateriäl	Aluminium
Rumpffarbe	Blau Light blue / licht blauw
Rumpfform	Rundspant
Art Kiel	Kielschwerter
Material Aufbauten	Aluminium
Deckmaterial	Aluminium
Deck Finish	Teak Renewed (2019) 15 mm, not screwed but glued with Sikaflex
Deck Finish Aufbauten	Teak
Pflicht Bedeckung	Teak Renewed (2019) 15 mm, not screwed but glued with Sikaflex
Antifouling (Jahr)	2024
Dorado Belüfter	Edelstahl 2x
Fenster Einfassung	Aluminium Rhigo
Fenster Material	Sicherheitsglas
Decks Luke	erneuert 2019



Bullauge	Aluminium
Isolation	Schaum 15mm plates
Treibstofftank (Liter)	Aluminium 850 (cleaned 2020)
Füllstandsanzeige (Treibstofftank)	ja
Trinkwassertank (Liter)	Aluminium 960
Füllstandsanzeige (Trinkwasser)	ja
Fäkaelien Tank (Liter)	Aluminium 150
Fäkaelien Tankablauf	Deck Verbind. + Uw Linie
Radsteuerung	ja
Innerhalb Steuerung	Lewmar
Aussen Steuerung	Lewmar
Not-Pinne	ja
Weitere Info Rumpf	Der Rumpf wurde außerdem komplett gestrahlt, Epoxidspachtelmasse und 4 Schichten Epoxidgrundierung und Antifouling aufgetragen 2019
Weitere Info Farbe und Anstrich	Rumpf, Deck, Steuerhaus und Cockpit wurden mit 4 Schichten Grundierung und 3 Schichten Lack komplett neu gestrichen. 2019 /Awlgripp / Skyblue / Cloud white

UNTERKUNFT

Kabinen	3
Kojen	6
Innen	Teak
Fussboden	Teak und Holly
Offenen Cockpit	ja
feste Spritzschutz	ja
Salon	ja
Standhöhe Salon (m)	2,00
Heizung	wasserheizung Webasto
Navigation Zenter	ja
Kartentisch	ja
Achterkabine	ja



Dinette	U-Form
Dinette zum umbauen	für eine Person
Kombüse	ja
Arbeitsfläche	Corian
Spülbecken	Edelstahl 2x (2020)
Herd	Gas Broadwater 4 burn
Ofen	Broadwater
Dunstabsauge	ja
Kuhlschrank	Frigoboat 24v
Gefrier Truhe	funktioniert nicht richtig Frigoboat 24v
Warmwasser System	220V + Motor
Wasserdruck System	elektrisch
Hand und/oder Fusspumpe	in der vorderen Dusche
Eignerkabine	Französisch Bett
Länge Bett (m)	neue Matratzen 2,00 x 1,60
Kleiderschrank	hängend/Schublad/Regale
Badezimmer	en suite
Toilet	en suite
Toilette System	elektrisch (2018)
Handwaschbecken	im Badezimmer
Dusche	en suite
Gästekabine 1	Doppelbett + Einzelbett Nieuwe matrassen
Länge Bett (m)	2,00 x 1,40 / 2,00 x 0,60
Kleiderschrank	hängend und Schubladen
Badezimmer	en suite
Toilette	en suite
Toilette System	handbetrieb (2018)
Handwaschbecken	im Badezimmer
Dusche	en suite
Gästekabine 2	No bed in the 2nd cabin, but many storage, Simple to rebuild bed
Kleiderschrank	hängend/Schublad/Regale



Weitere Info

Die 2. Gästekabine, ausgestattet mit vielen Stauschränken, kann einfach in eine 2. Gästeschlafkabine umgewandelt werden

MASCHINEN

Motoranzahl	1
Marke	Perkins
Typ	6.354M
PS	135
kW	99.36
Kraftstoffart	Diesel
Installiert im Jahr	1987
Höchstgeschwindigkeit (Kn)	8,5
Marschgeschwindigkeit (Kn)	7
Motorstunden	4095
Kühlungssystem Motor	indirekte Wärmetauscher
Antrieb	Schraubenwelle
Welle Dichtung	2019
Motor bedienung	Seilzug Kabel
Gewende getriebe	hydraulic Paragon, 2019 preventive overhaul of gearbox
Bugschraube	elektrisch Refitted/gereviseerd in 2019
Exhaust	wassergekühlt
Propeller Typ	Segelstellung Max Prop (2009)
Propellerblätter	3
Propellerwelle schmierung	Wasser 2019
Hand Bilgenpumpe	ja
Elektrische Bilgenpumpe	ja
Generator	Nassauspuff Fisher Panda 4 Kw
Betriebstunden Generator	344
Batterien	7
Starterbatterie	2x Optima Redtop S4.2L (2019)
Versorgungsbatterie	4x AGM 180 Amp (2023)



Bugschraubebatterie	ja
Batterie Monitor	Victron
Batterie Ladegerat	Victron 2023
Batterie Ladegerat/Umwandler	24/20 Mastervolt (2023)
Landstrom	mit Kabel
Trenn transformator	Victron (2023)
Weitere Info	Ersatzpropeller für den Motor an Bord verfügbar

NAVIGATION

Kompass	Plastimo (2019)
Tiefenanziege	Raymarine (2019)
Tiefenanziege/Logge	ja
Logge	Raymarine (2019)
Windlupe anzeige	Raymarine (2019)
Tochter anzeige	unter dem Dockhaus Raymarine E70
UKW	ja
Portabel UKW	ja
Autopilot	kabellose Kontrolle ST50 Raymarine (2021)
Radar	Raymarine Quantum 24D (2019)
Radar/GPS/Plotter	Raymarine Axtiom 9
Elektronische Kart(en)	Navionics
AIS Transponder	EasyTR2X
Epirb	Alt

AUSRÜSTUNG

Feste Fenster	Festes Dodger/Pilothouse, mit Klappfenster
Spritzverdek	Innsails (2019)
Kuchenbude	ja
Kleine Spritzverdek (Dodger)	ja
Bimini	2019
Cockpit Polster	ja



Cockpit Tisch	ja
Badeplattform	ja
Badeleiter	Edelstahl
Heckdusche	heiß und kalt
Anker	Rocna 55 Kg
Ankerkette	70 mtr / 12mm
Ankerwinde	hydraulik Maxwell
Gangspill	Maxwell
Deckwasche	1. Deckwaschpumpe aus dem Motorraum mit Meerwasser Waschpumpe für das 2. Deck mit Frischwasser vom Ankerplatz 2x
Beiboot	aufblasbar Quicsilver 300 airdeck (2021)
Ausserborder	Mercury 5 Pk (2021)
Ausserborder Halterung	ja
Davits	Edelstahl
Davits bedienung	handbetrieb
See Reling	Edelstahl 2019
Zupackenschiene (aufbauten)	Teak
Seiten-Einstieg Seereling	2019
Heckkorb	ja
Bugkorb	ja
Rettungsinsel	Tasche
Letzte Wartung Rettungsinsel	2021
Rettungsboje	ja
Fenderkissen	2019
Festmacher	2019
Radio-CD Spieler	2020
Lautsprecher im Salon	ja
Feuerloscher	2019
Weitere Info	das Alarmsystem ist kabellos und ferngesteuert Alarmsystem bilg/machine kamer/rook en brand/ bewegingsensor



RIGG

Rig	Kutter
Stehendes Gut	Drahtseil (partially renewed 2019)
Marke Mast	Rondal
Material Mast	Aluminium
Salings	2 sets
Großsegel	INsails , Tri-radial DCX (2018)
Rollgroß Anlage	elektrischer Rollo Motor / überholt
Kutter Stag	ja
Genua I	INsails , Tri-radial DCX (2017)
Rollreffanlage	Rondal hydraulic
Kutter Rollreffanlage	ja
Gennaker	mit Schnup Hood
Stagesegel	INsails , Tri-radial DCX (2019)
Stagesegel Rollreflanlage	Rondal (hydraulic)
Reff Vorrichtung	Rollgross im Mast
Achterstag Spanner	hydraulik
Baumniederholer	mechanisch
Primare Schot Winschen	hydraulisch Lewmar ST 2 speed
Sekundaire Schot Winschen	Lewmar ST 2-speed
Fall Winschen	ja
Spi-Baum	Aluminium
Weitere Info	Profil am Mast zur Abdichtung des Mastraumes
Weitere Info	Die gesamten Bordwand-Maststagen wurden 2019 erneuert. Die Vorstagen stammen aus dem Jahr 2009.



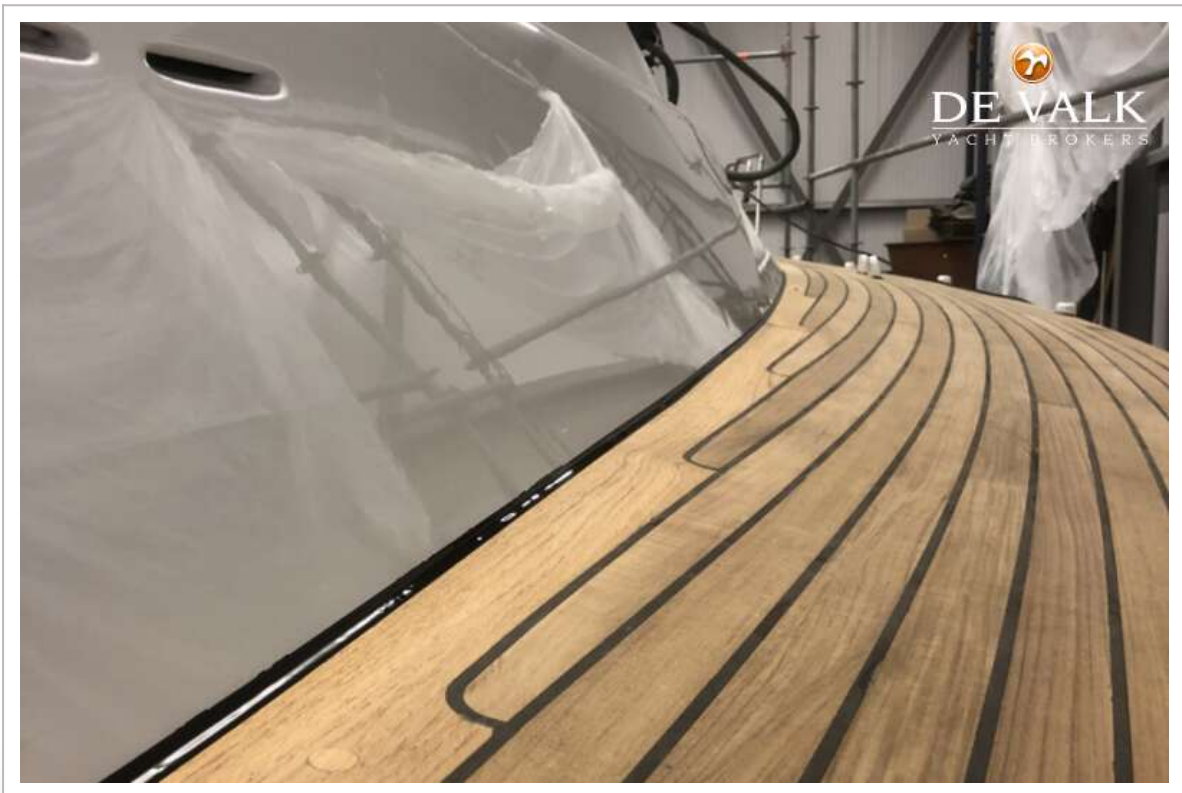
TRINTELLA 49A



TRINTELLA 49A



TRINTELLA 49A



TRINTELLA 49A

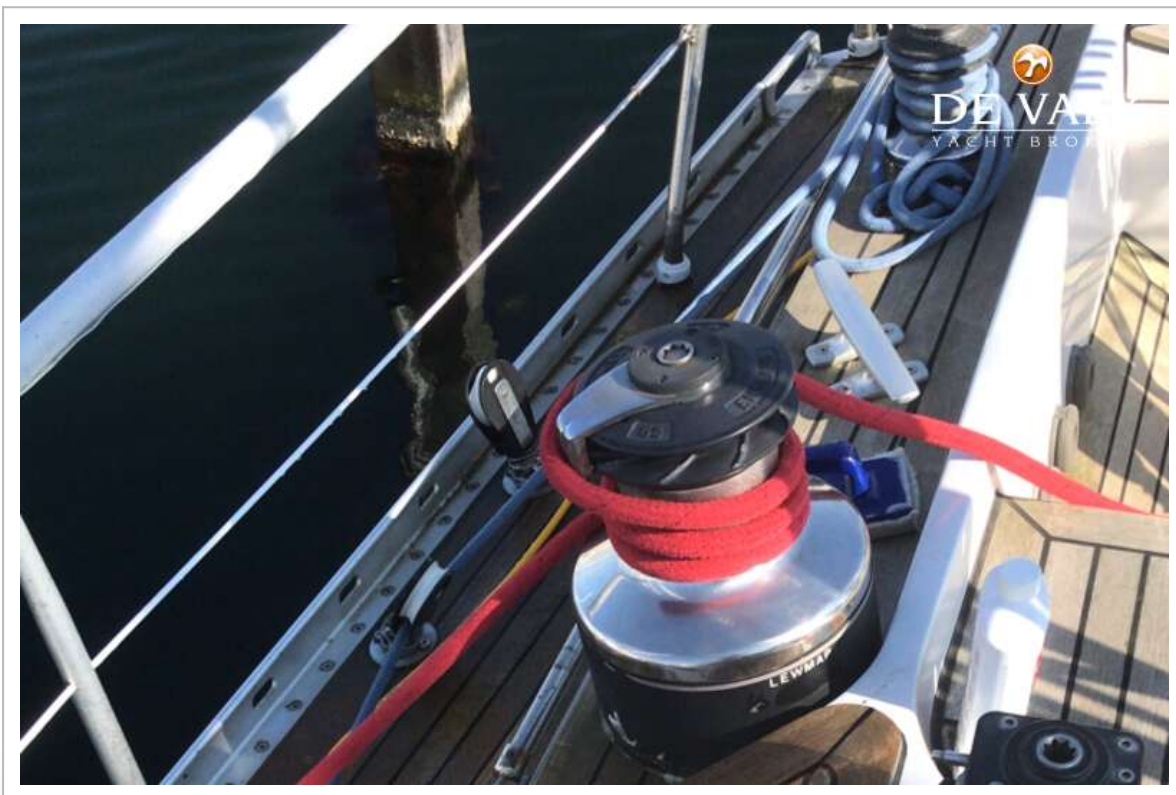
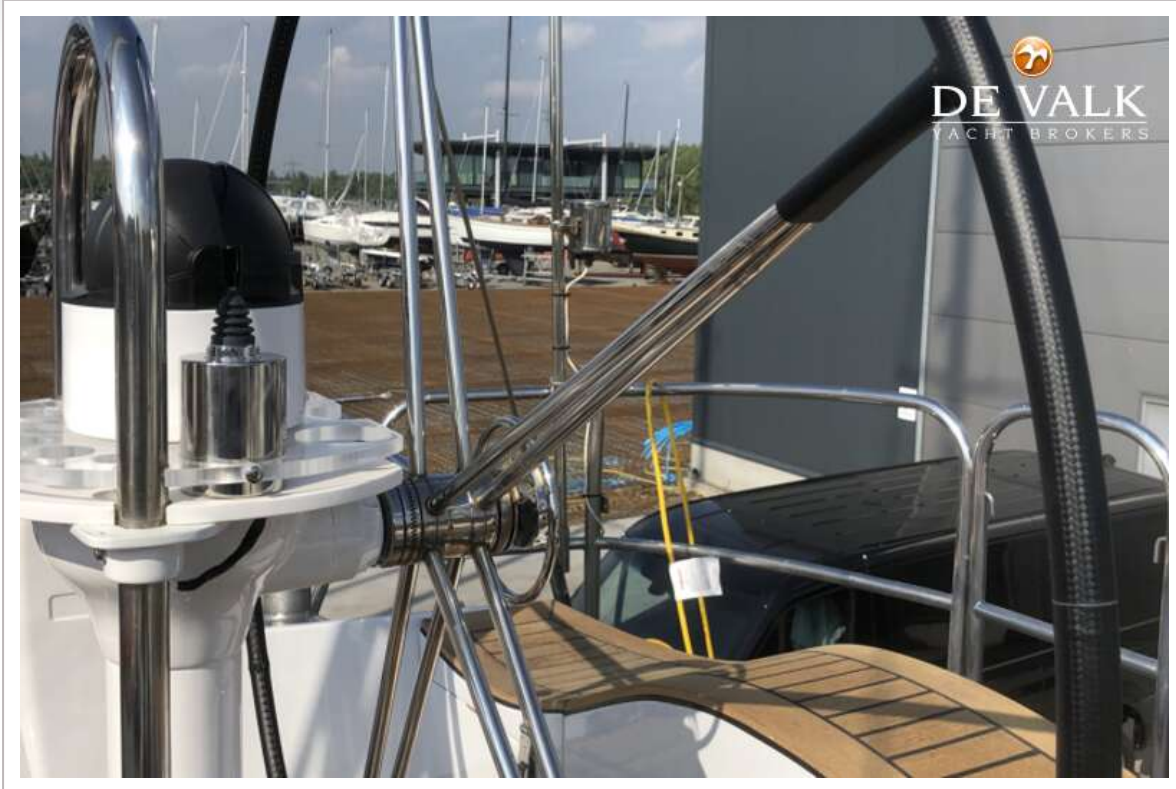


TRINTELLA 49A





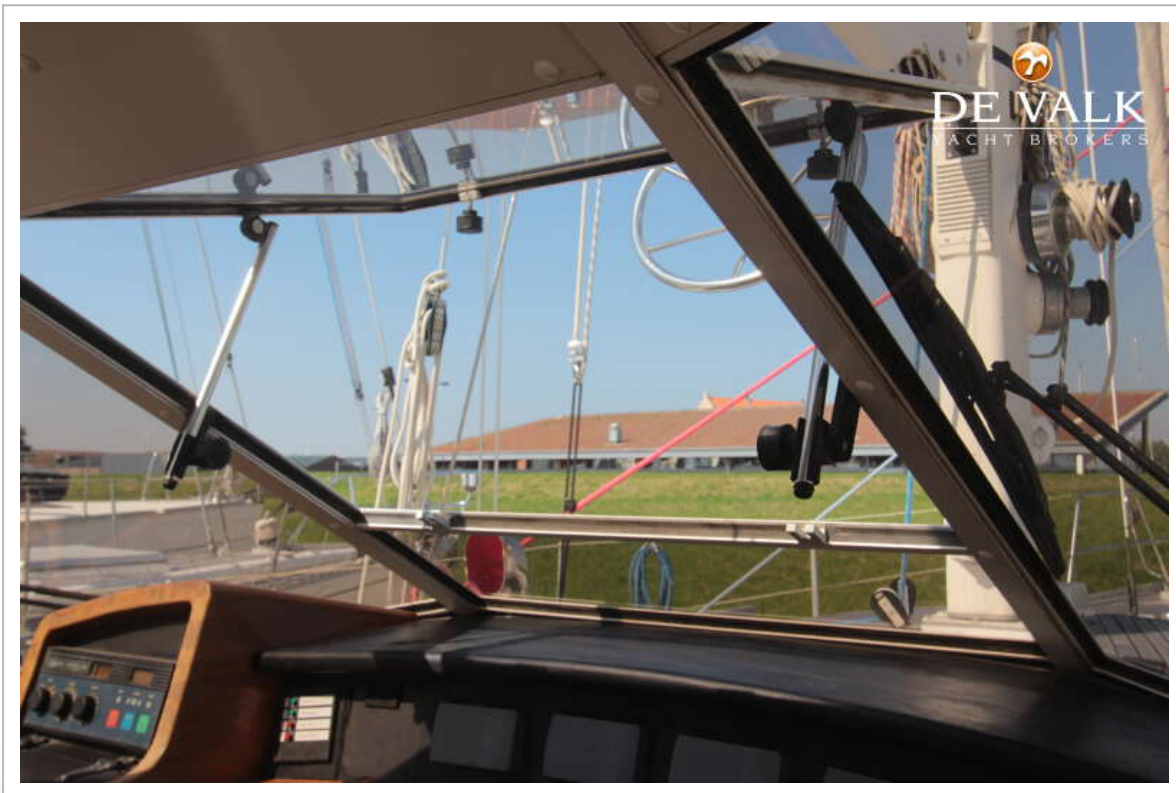
TRINTELLA 49A



TRINTELLA 49A



TRINTELLA 49A



TRINTELLA 49A



TRINTELLA 49A



TRINTELLA 49A



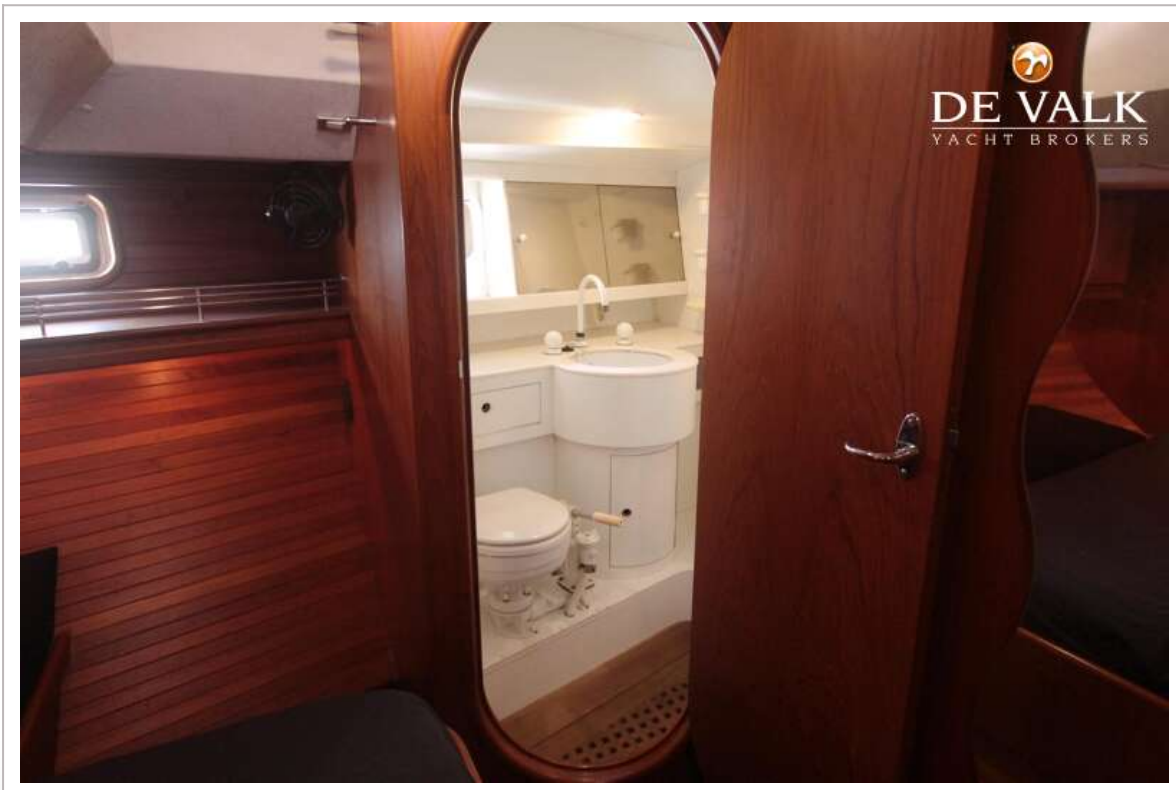
TRINTELLA 49A



TRINTELLA 49A



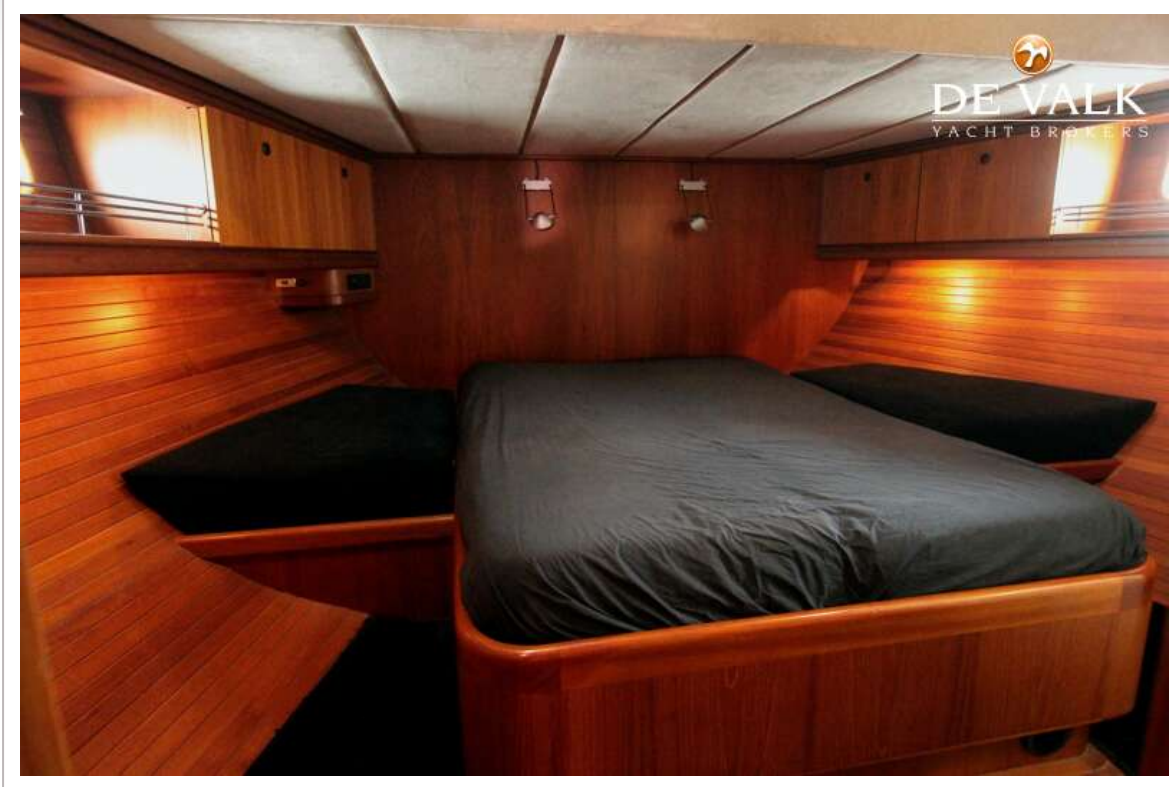
TRINTELLA 49A



TRINTELLA 49A



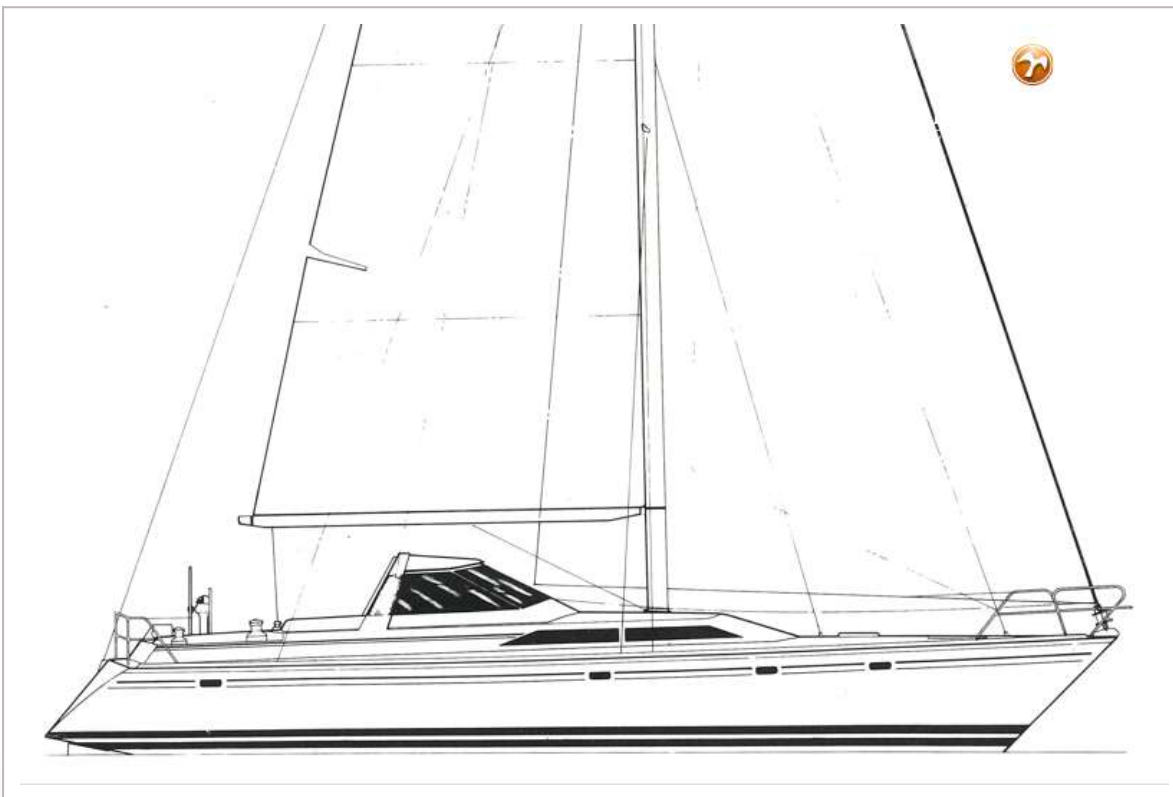
TRINTELLA 49A



TRINTELLA 49A



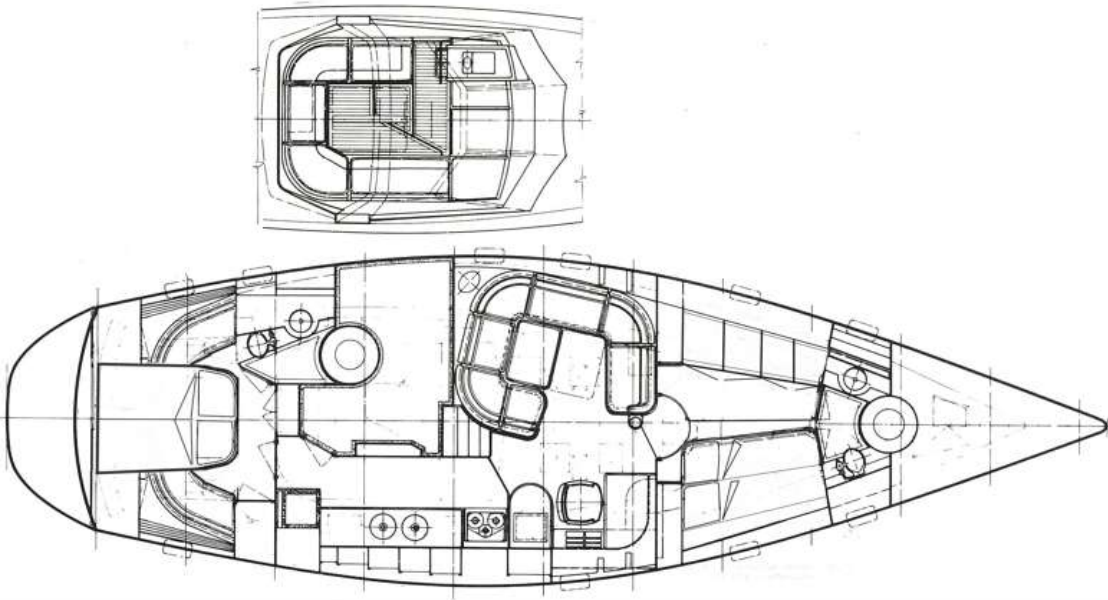
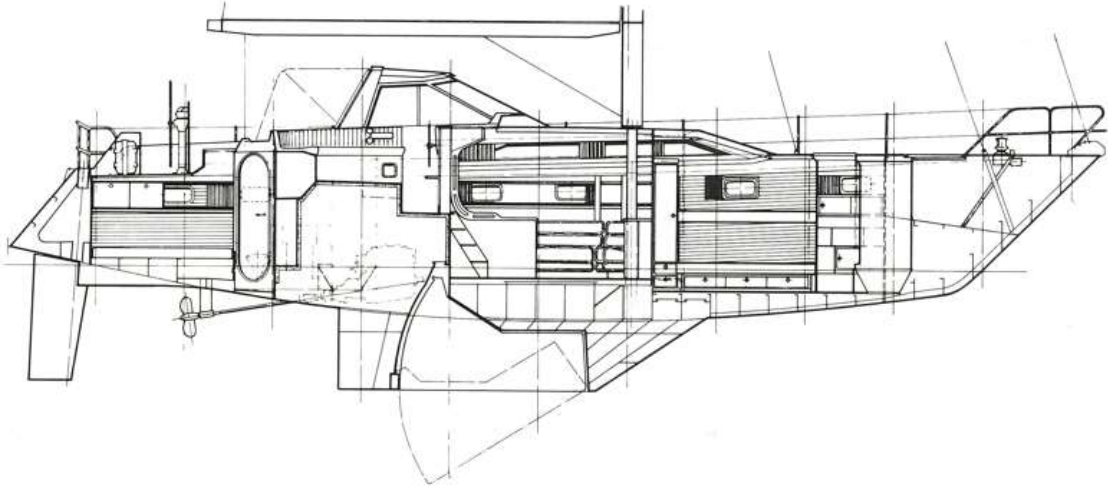
TRINTELLA 49A



TRINTELLA 49A



DE VALK



TRINTELLA 49A



