



DE VALK
YACHT BROKERS



EXPLORER MMS 55 TRAWLER



DE VALK
YACHT BROKERS

EXPLORER MMS 55 TRAWLER

KOMMENTARE DES MAKLERS

Discover the Sea Ranger: a robust and seaworthy Explorer MMS 55 trawler, designed for adventurous owners. Built by an experienced shipyard that also produces North Sea fishing and work vessels. This vessel is heavily constructed, featuring commercial-grade category A engines (up to 5,000 hours/year) and full system redundancy. Certified by HPIVS Classification Society.

Bas Lohmann

TECHNISCHE DATEN

Maße	18.44 x 5.36 x 1.80 (m)	Werft	MMS Ship Repair & Dry Dock ltd.
Baujahr	2021	Kabinen	3
Material	Stahl	Kojen	6
Motor(en)	2 x John Deere 4045AFM8 diesel	PS/kW	2 x 180.00 (PS), 132.48 (kW)
Angebotspreis	€ 1.450.000 (MwSt. Nicht bezahlt)	Liegeplatz	beim Verkaufsbüro

KONTAKT

Verkaufsbüro	De Valk Loosdrecht B.V.	Telefon	+31 (0)35 582 90 30
Adresse	't Breukeleveense Meentje 6 1231LM Loosdrecht / Wijdemeren NL	E-Mail	loosdrecht@devalk.nl

HAFTUNGSAUSSCHLUSS

Diese Angaben erfolgen nach bestem Wissen, können jedoch nicht garantiert werden.



EXPLORER MMS 55 TRAWLER

ALLGEMEIN

Modell	EXPLORER MMS 55 TRAWLER
Typ	Motoryacht
Rumpflänge (m)	18,44
Breite (m)	5,36
Tiefgang (m)	1,80
Durchfahrtshöhe (m)	9,00
Baujahr	2021
Lancierung	2021
Werft	MMS Ship Repair & Dry Dock Ltd.
Land	Vereinigtes Königreich
Gewicht (t)	58
CE Norm	A
Rumpfmateri al	Stahl
Rumpffarbe	Blau
Haut-dicke Rumpf (mm)	7
Rumpfform	Rundspant
Art Kiel	Bilgenkiel
Schlingerkielen	ja
Material Aufbauten	Aluminium
Stossliste	Stahl
Deckmaterial	Stahl
Deck Finish	Antirutsch Farbe
Pflicht Bedeckung	Antirutsch Farbe
Antifouling (Jahr)	2021
Fenster Einfassung	Aluminium
Fenster Material	Doppelverglasung Heated
Decksluke	ja
Bullauge	Aluminium
Isolation	Glaswolle
Flybridge	ja



EXPLORER MMS 55 TRAWLER

Cockpitsonnenpersenning	ja
Treibstofftank (Liter)	Stahl 2500
Treibstofftank 2 (Liter)	Stahl 2500
Füllstandsanzeige (Treibstofftank)	ja
Trinkwassertank (Liter)	Kunststoff 600
Füllstandsanzeige (Trinkwasser)	ja
Fäkaelien Tank (Liter)	Kunststoff 300
Füllstandsanzeige (Fakaelientank)	ja
Fäkaelien Tankablauf	Deck Verbindung + Pumpe
Grauwassertank (Liter)	1000
Radsteuerung	Servolenkung
Innerhalb Steuerung	Joystick
Radsteuerung auf Flybridge	Servolenkung Joystick

UNTERKUNFT

Kabinen	3
Kojen	6
Innen	Teak
Fussboden	Holzabdruck
Ruderhaus/Decksalon	ja
Heizung	elektrisch 220V
Klima Anlage	Klima mit Ruckzyklus Fischer Panda
Kartentisch	ja
Tür zum Cockpit	ja
Kombüse	Edelstahl
Arbeitsfläche	Edelstahl
Spülbecken	Edelstahl
Herd	Induktion
Mikrowelle/Backofen Kombi	Panasonic
Kuhlschrank	Kenwood
Warmwasser System	220V + Motor Tempest 200L



EXPLORER MMS 55 TRAWLER

Wasserdruck System	elektrisch
Eignerkabine	Französisch Bett
Kleiderschrank	hängend/Schublad/Regale
Badezimmer	en suite
Toilet	en suite
Toilette System	elektrisch
Handwaschbecken	im Badezimmer
Dusche	en suite
Gästekabine 1	Stockbett
Kleiderschrank	hängend/Schublad/Regale
Badezimmer	gemeinsam
Toilette	gemeinsam
Toilette System	elektrisch
Handwaschbecken	im Badezimmer
Dusche	gemeinsam
Gästekabine 2	Stockbett
Kleiderschrank	hängend/Schublad/Regale
Waschmaschine/Trockner Kombi	Zanussi Lindo1000

MASCHINEN

Motoranzahl	2
Marke	John Deere
Typ	4045AFM8
PS	180
kW	132.48
Kraftstoffart	Diesel
Installiert im Jahr	2021
Höchstgeschwindigkeit (Kn)	11,5
Marschgeschwindigkeit (Kn)	7,5
Reichweite (nm)	1500
Motorstunden	434



EXPLORER MMS 55 TRAWLER

Kühlungssystem Motor	geschlossenen Kielkühlung Kort
Antrieb	Schraubenwelle
Welle Dichtung	ja
Motor bedienung	elektrisch Micro commader
Gewende getriebe	hydraulic 2x ZF2208
Bugschraube	hydraulik Sleipner Side Power SE 120 4V
Heckschraube	hydraulik Sleipner Side Power SE 120 4V
Exhaust	trocken
Propeller Typ	fest Kort
Material Propellerwelle	Edelstahl Kort
Hand Bilgenpumpe	ja
Elektrische Bilgenpumpe	ja
Bilge Alarm	ja
Elektrische Anlage	24 + 240 V
Generator	Fisher Panda 1500 10.8KW
Betriebsstunden Generator	438
Generator 2	Fisher Panda 1500 10.8KW
Betriebsstunden Generator 2	221
Batterien	ja
Starterbatterie	4x Mastervolt AGM 130Ah
Versorgungsbatterie	ja
Generatorbatterie	2x Mastervolt AGM 90Ah
Bugschraubebatterie	2x Mastervolt AGM 120Ah
Batterie Monitor	Mastervolt touchscreen
Batterie Ladegerat	1x Mastervolt 24-100 1x Mastervolt 24-30 1x Mastervolt 12-25
Batterie Ladegerat/Umwandler	1x Mastervolt Pro 24/3500-100
Landstrom	mit Kabel Portside + Starboard
Trenn transformator	Mastervolt GI 7.0
Wasserbereiter	Parker Safari Versatile series 450 / 70L/h
Stabilisatoren	Finne Sleipner Side Power



NAVIGATION

Kompass	Cassens&Plath
Multi Control Display	ja
Tiefenanziege	Raymarine 70S
Logge	Raymarine i70S
Windlupe anzeige	Raymarine i70S
UKW	Sailor 6222 VHF radio DSC class AV
Autopilot	Raymarine P70S
Ruderwinkel Anzeige	2x
Radar	Raymarine Magnum Radar
Radar/GPS/Plotter	4x Raymarine Axiom Multi touch
Wetter Empfänger	Airmar
Navtex	Furuno NX-7000A/B
AIS Transceiver	Raymarine AIS4000
Kamera	4x
Navigation Beleuchtung	ja
Suchscheinwerfer	ja
Sprech-vorrichtung	Verona LH5000

AUSRÜSTUNG

Sonnenschirm	Flybridge
Badeplattform	ja
Badeleiter	ja
Heck-Tur	ja
Anker	ja
Ankerkette	ja
Ankerwinde	elektrisch Maxwell 3500
Deckwasche	ja
Beiboot	Zodiac Cadet 350
Ausserborder	Honda BF15 - 10 hours
Deck Kran	Steelhead marine ES1000



EXPLORER MMS 55 TRAWLER

See Reling	Edelstahl
Zupackenschiene (aufbauten)	Edelstahl
Seiten-Einstieg Seereling	ja
Rettungsinsel	Container Ocean Safety 8 person
Scheibenwischer	ja
Rahmen heizung	ja
Horn	ja
Fenderkissen	ja
Festmacher	ja
Reserve Teilen	ja
TV	ja
TV-Empfänger	ja
Radio	Fushion
Lautsprecher im Salon	ja
Automatische Löschesystem	Statex fire suppression system



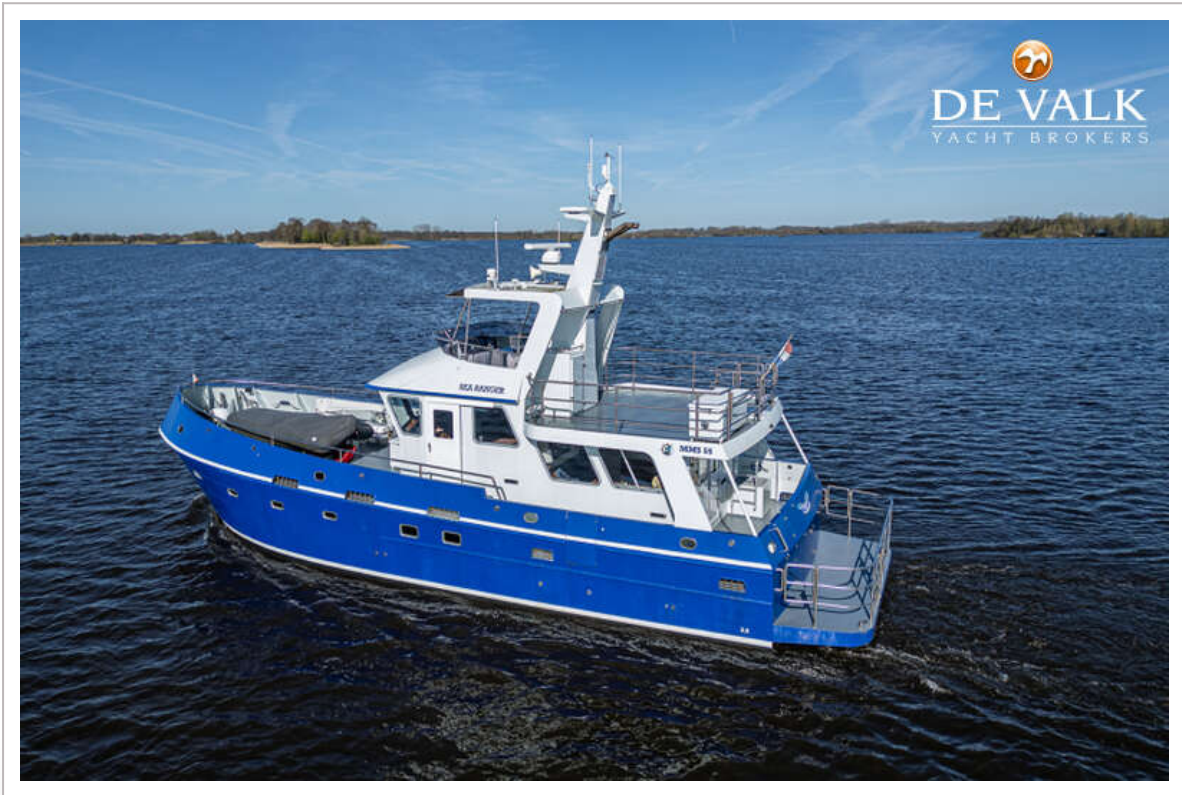
EXPLORER MMS 55 TRAWLER



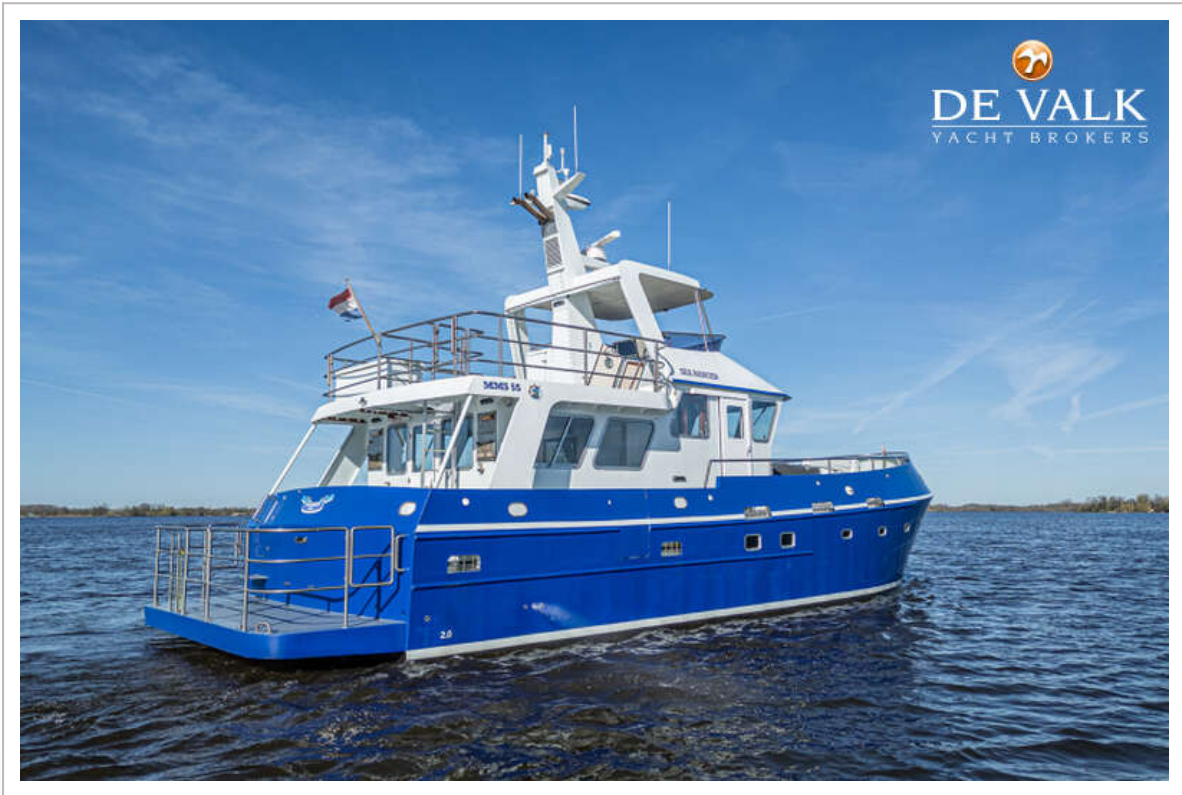
EXPLORER MMS 55 TRAWLER



EXPLORER MMS 55 TRAWLER



EXPLORER MMS 55 TRAWLER



EXPLORER MMS 55 TRAWLER



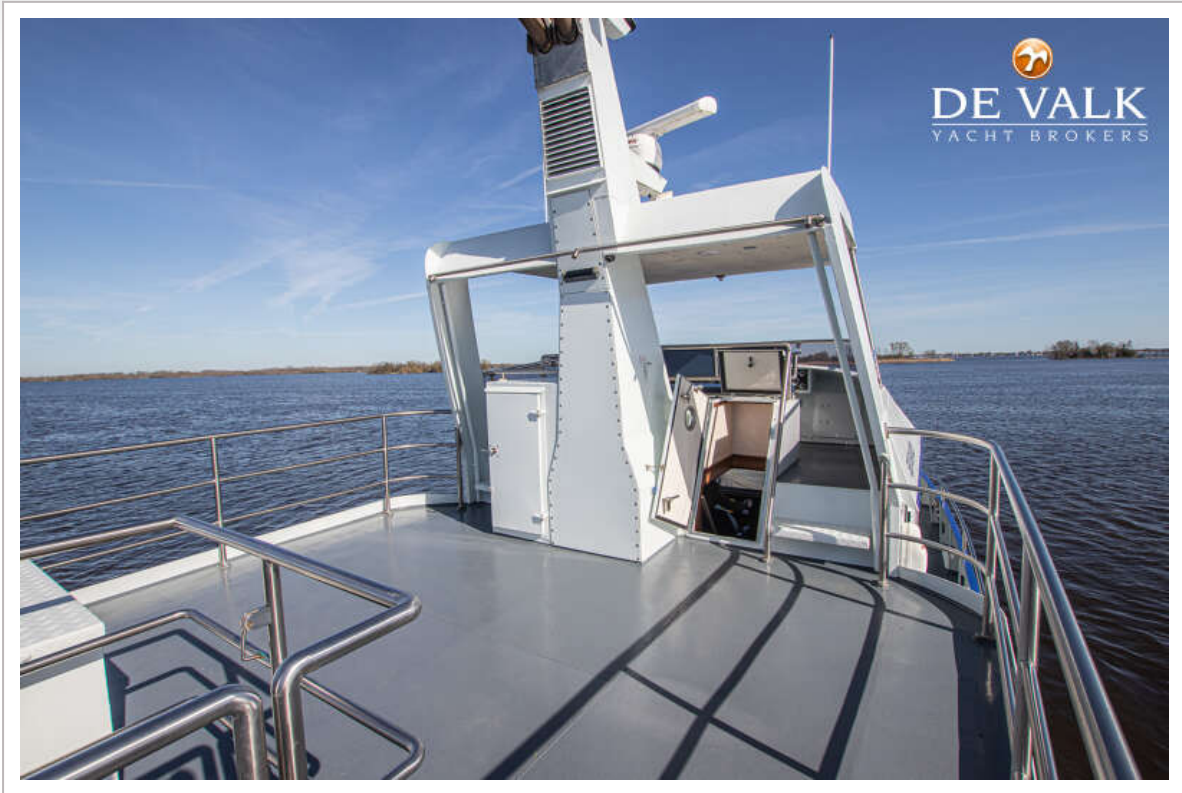
EXPLORER MMS 55 TRAWLER



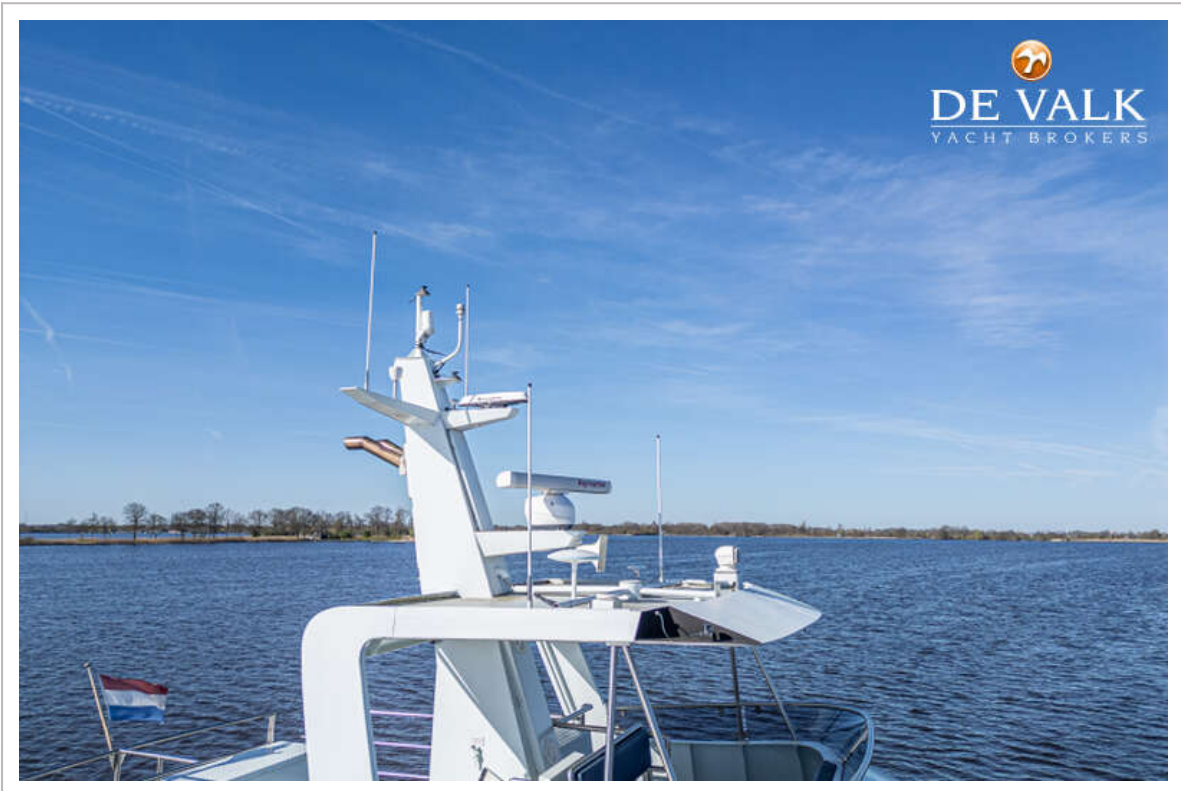
EXPLORER MMS 55 TRAWLER



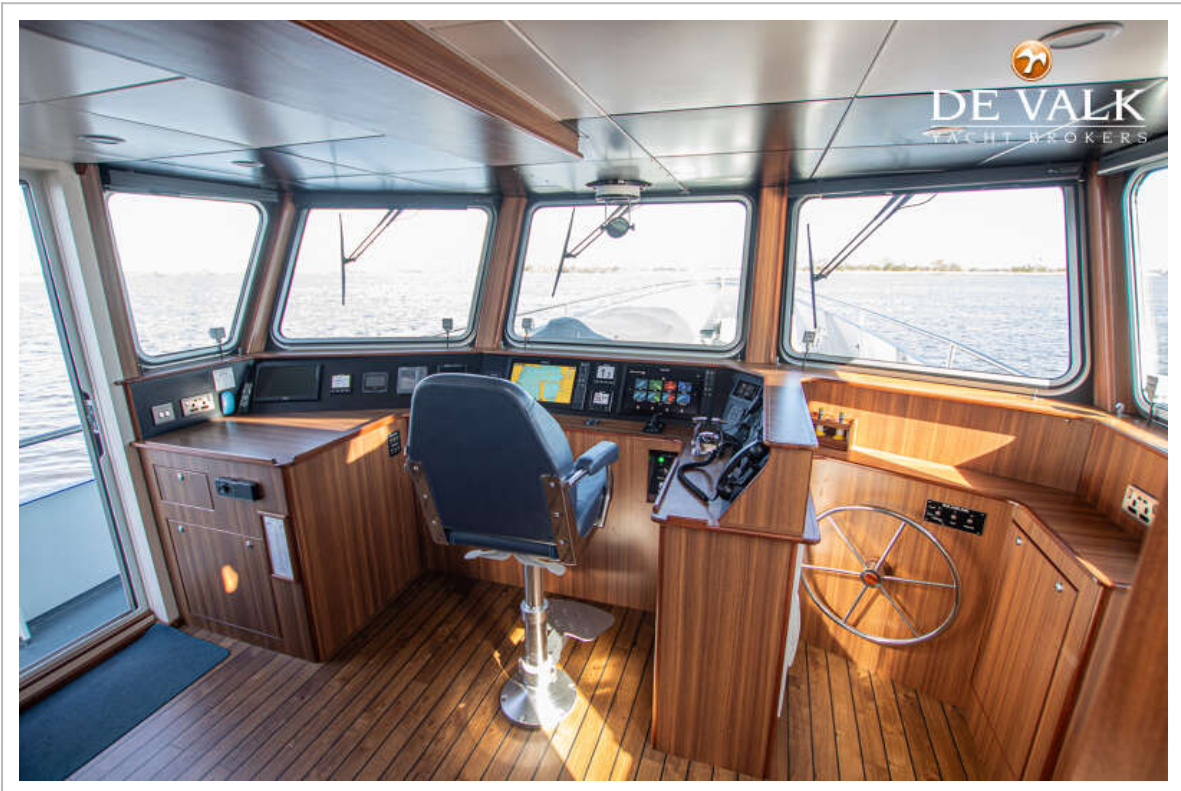
EXPLORER MMS 55 TRAWLER



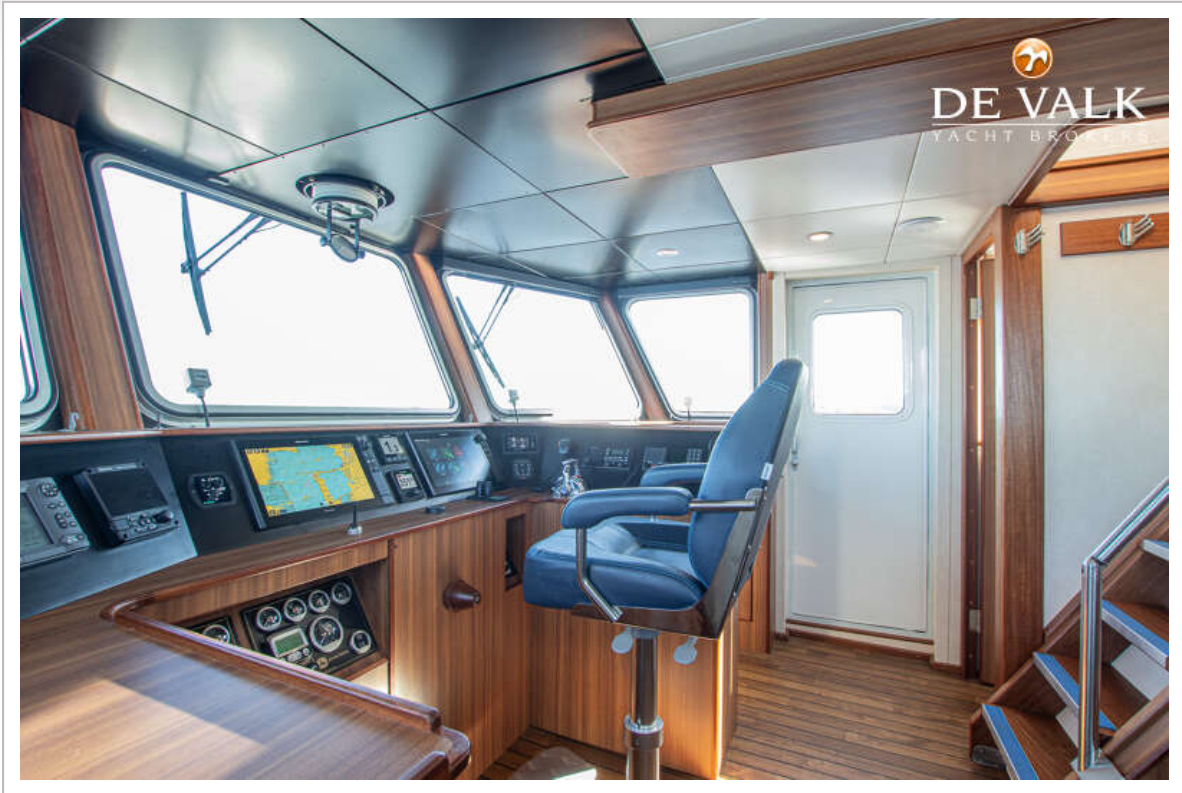
EXPLORER MMS 55 TRAWLER



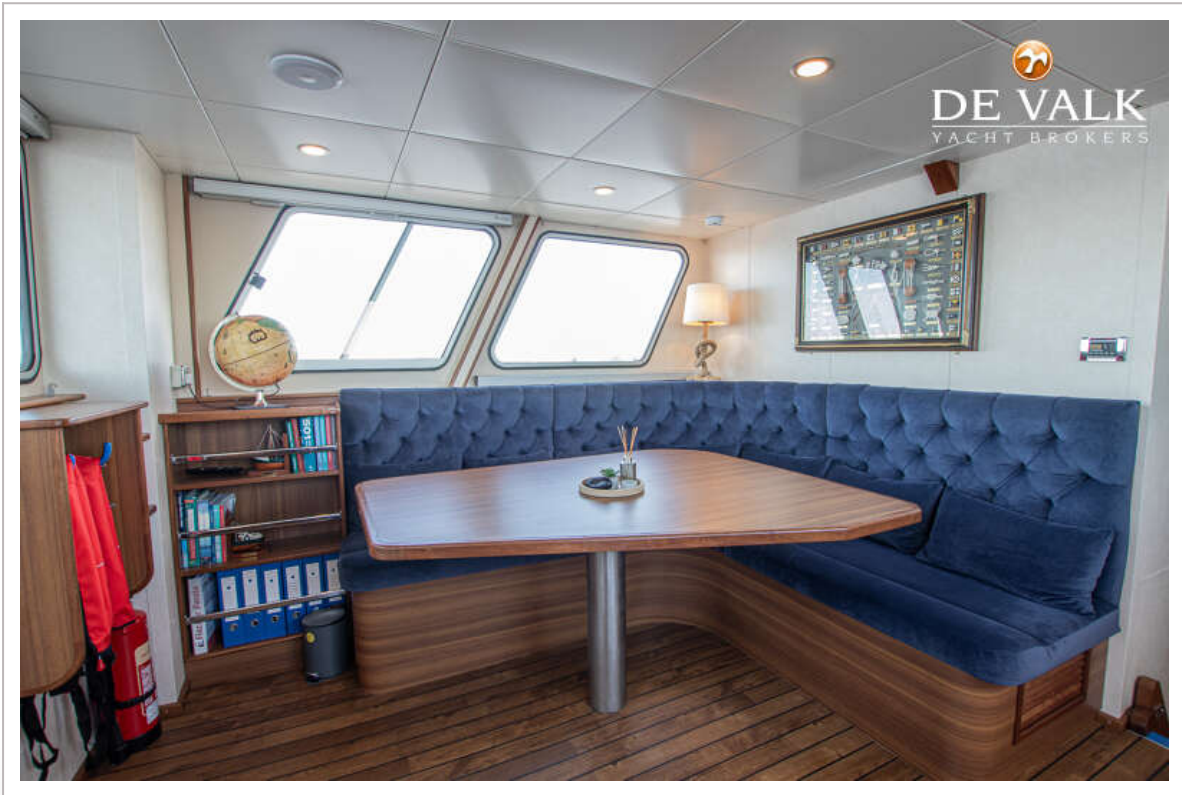
EXPLORER MMS 55 TRAWLER



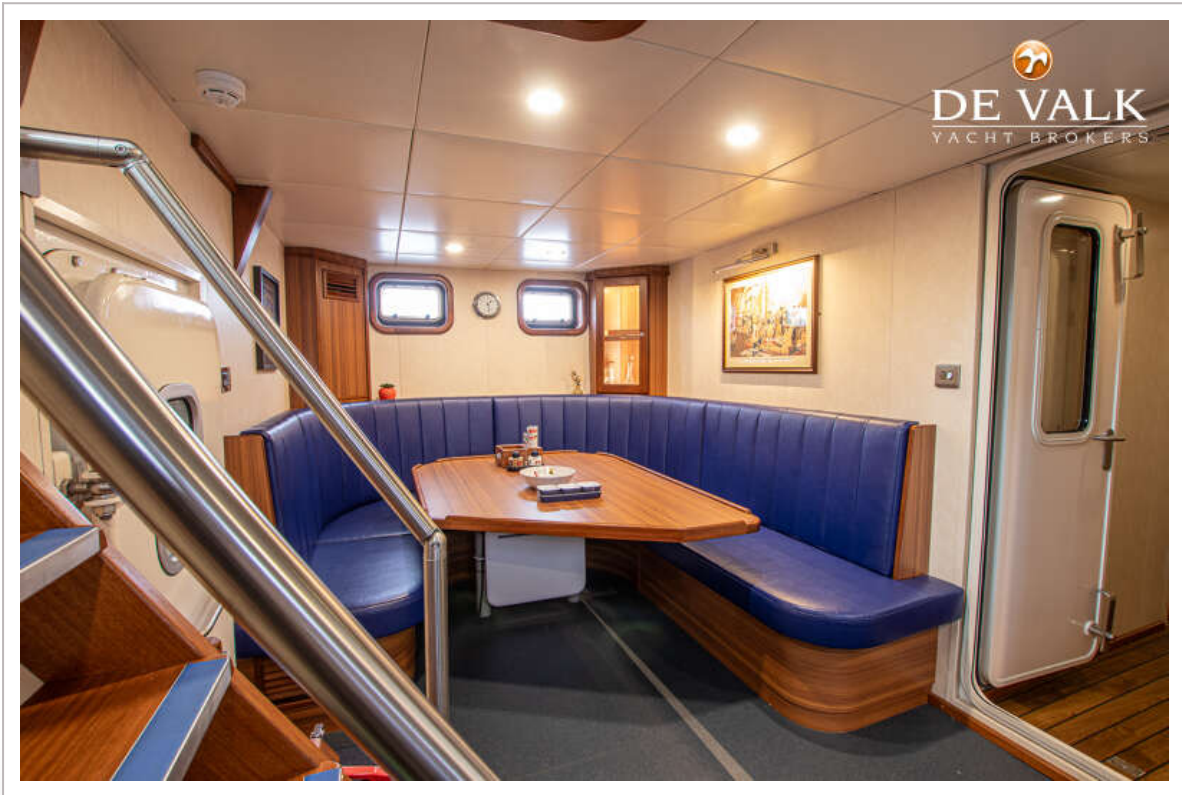
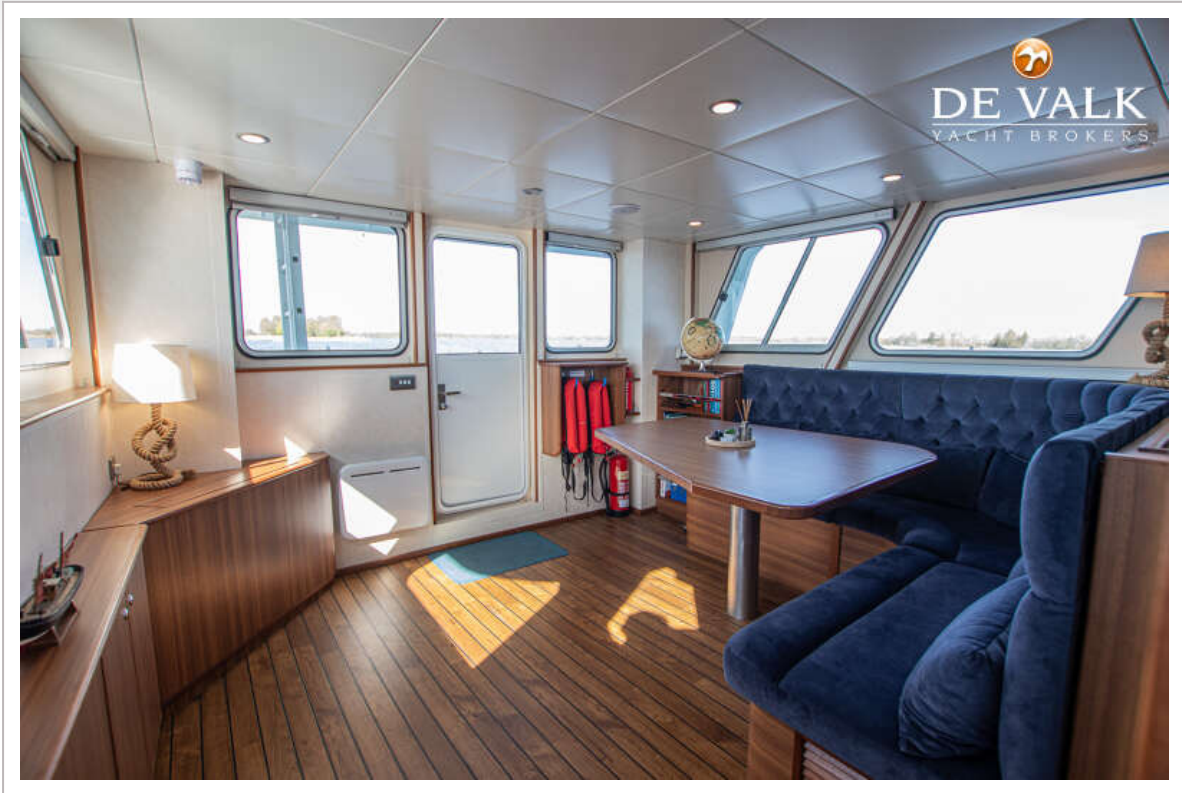
EXPLORER MMS 55 TRAWLER



EXPLORER MMS 55 TRAWLER



EXPLORER MMS 55 TRAWLER



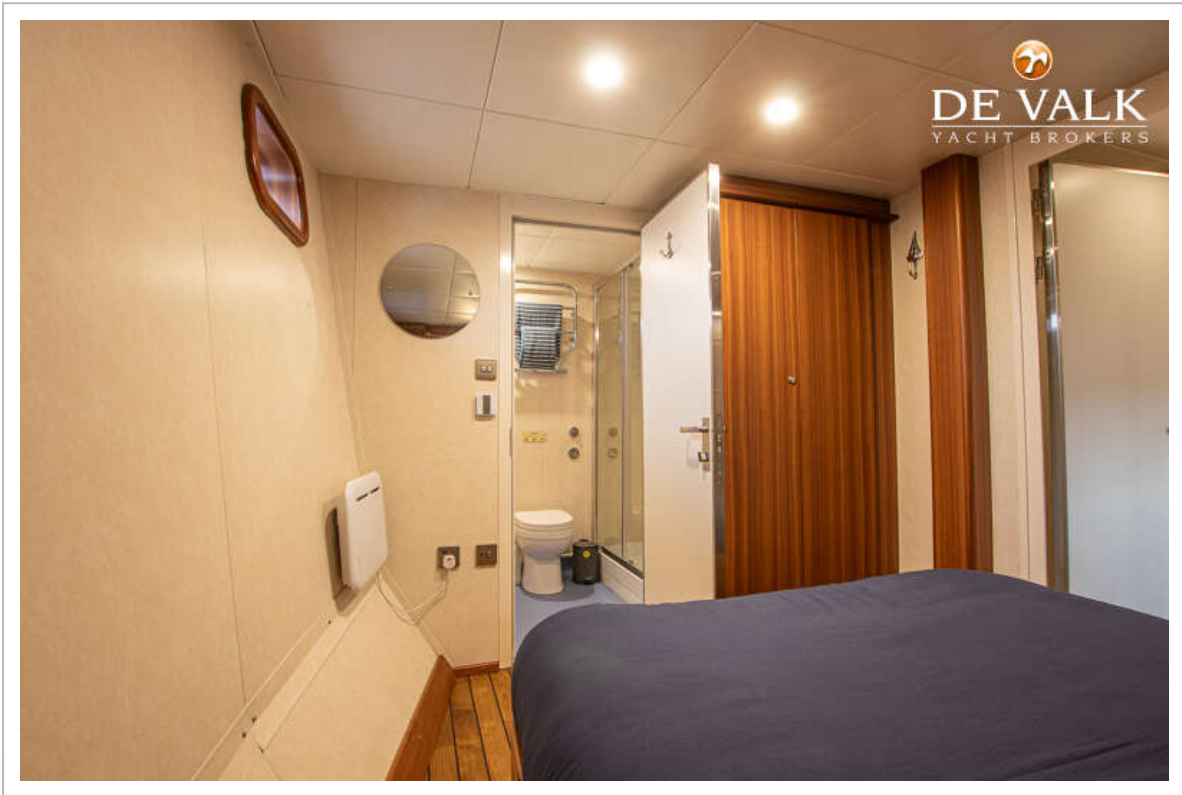
EXPLORER MMS 55 TRAWLER



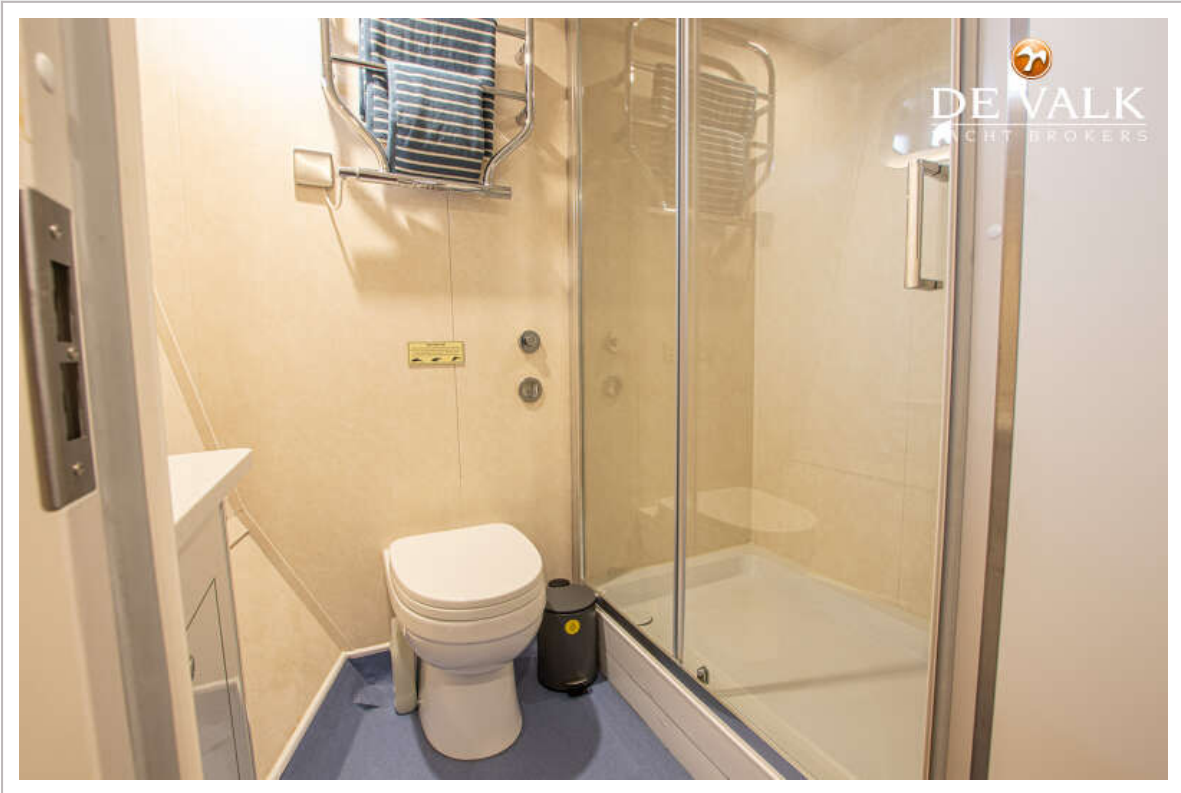
EXPLORER MMS 55 TRAWLER



EXPLORER MMS 55 TRAWLER



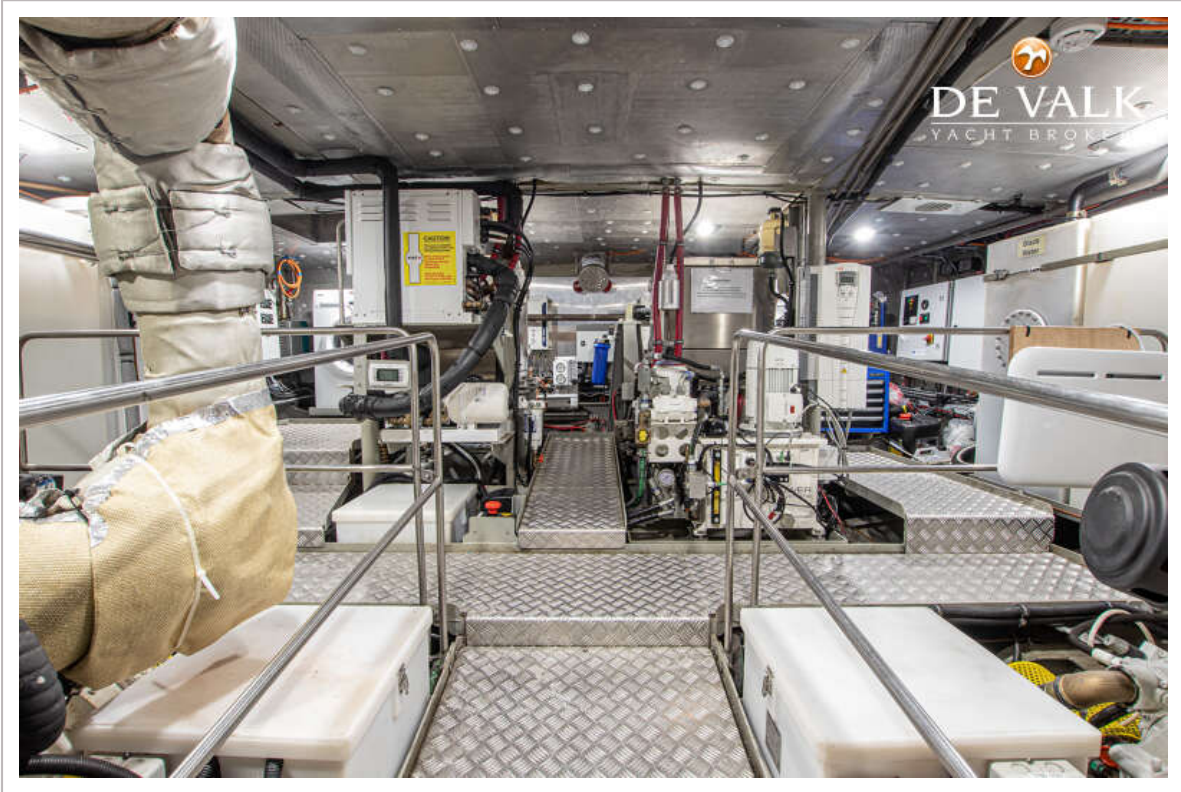
EXPLORER MMS 55 TRAWLER



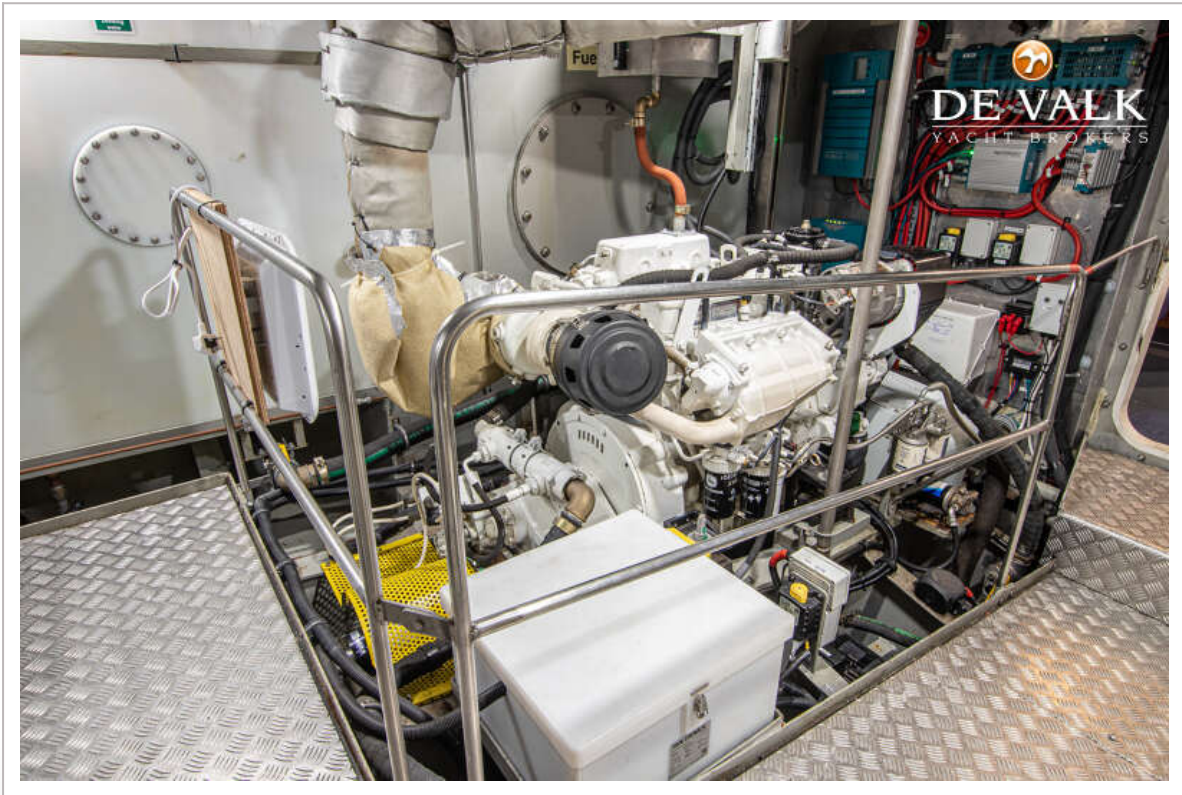
EXPLORER MMS 55 TRAWLER



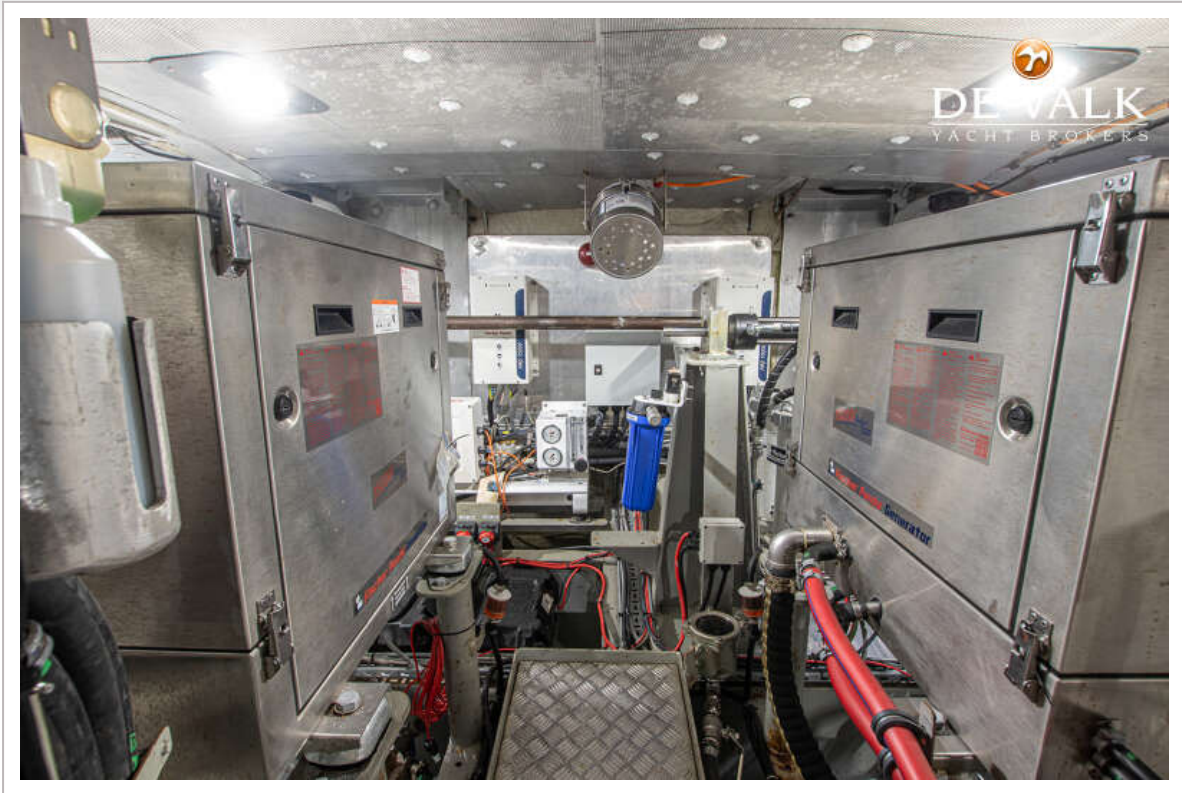
EXPLORER MMS 55 TRAWLER



EXPLORER MMS 55 TRAWLER



EXPLORER MMS 55 TRAWLER



EXPLORER MMS 55 TRAWLER

