



## JAGUAR 92



## KOMMENTARE DES MAKLERS

Enter the world of exclusive seafaring with the Jaguar 92, a masterpiece of luxury with four magnificent guest cabins and two dedicated crew cabins. This yacht promises not only an extraordinary maritime experience, but also unparalleled hospitality for you and your party. Discover the perfect balance of style and functionality as you relax in the opulence of four beautifully appointed guest cabins, each with a private bathroom. Photos 08-2024.

*Arjen Hoeksma*

## TECHNISCHE DATEN

<b>Maße</b>	27.54 x 6.45 x 1.25 (m)	<b>Werft</b>	Jaguar Yachts
<b>Baujahr</b>	2010	<b>Kabinen</b>	4
<b>Material</b>	GFK	<b>Kojen</b>	8
<b>Motor(en)</b>	2 x MTU V type diesel	<b>PS/kW</b>	2 x 2,000.00 (PS), 1,472.00 (kW)
<b>Angebotspreis</b>	€ 1.895.000 (MwSt. Nicht bezahlt)	<b>Liegeplatz</b>	elsewhere / nicht im Verkaufsbüro

## KONTAKT

<b>Verkaufsbüro</b>	De Valk Dalmatia	<b>Telefon</b>	0031 653 299 244
<b>Adresse</b>	Ul. Velimira Skorpika 22000 Sibenik HR	<b>E-Mail</b>	dalmatia@devalk.nl

## HAFTUNGSAUSSCHLUSS

Diese Angaben erfolgen nach bestem Wissen, können jedoch nicht garantiert werden.



## ALLGEMEIN

Modell	JAGUAR 92
Typ	Motoryacht
Rumpflänge (m)	27,54
Breite (m)	6,45
Tiefgang (m)	1,25
Baujahr	2010
Werft	Jaguar Yachts
Land	Italien
Entwerfer	Caliari Design
Brutto tonnage	97.48
Rumpfmateriail	GFK
Rumpffarbe	Schwarz
Rumpfform	Deep-V
Stossliste	Kabelaring
Deckmaterial	GFK
Deck Finish	Teak
Deck Finish Aufbauten	Teak
Pflicht Bedeckung	Teak
Antifouling (Jahr)	2024
Fenster Einfassung	Edelstahl
Fenster Material	Sicherheitsglas
Bullauge	Edelstahl
Radar Träger	nicht klappbar
Treibstofftank (Liter)	GFK 8.000
Füllstandsanzeige (Treibstofftank)	ja
Trinkwassertank (Liter)	GFK 1500
Füllstandsanzeige (Trinkwasser)	ja
Fäkaelien Tank (Liter)	GFK 1000
Füllstandsanzeige (Fakaelientank)	ja
Fäkaelien Tankablauf	Deck Verbindung + Pumpe



Radsteuerung	hydraulik
Innerhalb Steuerung	ja
Aussen Steuerung	hydraulik
Not-Pinne	ja
Weitere Info	ja

## UNTERKUNFT

Kabinen	4
Kojen	8
Mannschaftskabine	ja
Mannschaftskojen	8
Fussboden	Teppich
Achterdeck	ja
Decksalon	ja
Salon	ja
Heizung	Zentral Warmwasser
Heizung 2	Diesel Heißluft
Klima Anlage	Condaria Chiller PCW MFLC 30000 / Webasto C27M-R410A Chiller
Kombüse	ja
Spülbecken	Schmeltz
Herd	elektrisch
Dunstabsauge	ja
Gas-Alarm	ja
Kuhlschrank	With freezer compartment
Gefrier Truhe	ja
Warmwasser System	220V + Motor
Wasserdruck System	elektrisch
Geschirrspulmaschine	SMEG UD520D
Kaffeemaschine	Nespresso
Geschirrausstattung	ja



Müllpressen	ja
Eignerkabine	Doppelbett
Kleiderschrank	hängend/Schublad/Regale
Badezimmer	en suite
Toilet	en suite
Toilette System	elektrisch
Handwaschbecken	im Badezimmer
Dusche	en suite
Gästekabine 1	Doppelbett
Kleiderschrank	hängend/Schublad/Regale
Badezimmer	en suite
Toilette	en suite
Toilette System	elektrisch
Dusche	en suite
Gästekabine 2	Zwei Einzelbetten
Kleiderschrank	Schubladen
Toilette	en suite
Toilette System	elektrisch
Handwaschbecken	im Badezimmer
Badewanne	en suite
Gästekabine 3	Zwei Einzelbetten
Kleiderschrank	Schubladen
Toilette	en suite
Toilette System	elektrisch
Handwaschbecken	im Badezimmer
Dusche	gemeinsam
Gästekabine 4	Doppelbett
Kleiderschrank	hängend und Schubladen
Toilette	en suite
Toilette System	elektrisch
Handwaschbecken	auf der Toilette
Dusche	en suite



Mannschaftskabine(n)	4 single berths / 2 cabins
Toilette (Mannschaft)	ja
Toilette System	elektrisch
Waschmaschine	Miele TEE735WP Eco
Trockner	Miele WT2780

## MASCHINEN

Motoranzahl	2
Marke	MTU
Typ	V type
PS	2000
kW	1472
Kraftstoffart	Diesel
Höchstgeschwindigkeit (Kn)	30
Marschgeschwindigkeit (Kn)	15
Reichweite (nm)	300
Motorstunden	1150
Kühlungssystem Motor	indirekte Wärmetauscher
Antrieb	Obenflächenantrieb
Motor bedienung	elektrisch
Gewende getriebe	hydraulic
Bugschraube	hydraulik
Heckschraube	hydraulik
Exhaust	wassergekühlt
Propeller Typ	fest
Elektrische Bilgenpumpe	ja
Bilge Alarm	ja
Generator	Nassauspuff 2x Kohler 33 Kva
Betriebsstunden Generator	Both 5.250h
Batterien	ja
Starterbatterie	8x



Versorgungsbatterie	5x Tommateck 200A
Generatorbatterie	2x
Batterie Monitor	ja
Batterie Ladegerat	ja
Umwandler	1x Bluewpower
Batterie Ladegerat/Umwandler	3x Victron Skylla
Landstrom	mit Kabel
Wasserbereiter	2x Seamar 350ltr/h
Trimklappen	ja
Weitere Info	Joystick control

## NAVIGATION

Kompass	ja
Elektrisches Kompass	ja
Tiefenanziege	Furuno
Logge	Furuno
Windlupe anzeige	Furuno
Fish finder	ja
UKW	Furuno
Portabel UKW	5x XLcom IC-M85, 1x XICM25, 2x ICGM1600E
Autopilot	Furuno
Ruderwinkel Anzeige	ja
Radar	Furuno
GPS	Furuno
Plotter	ja
Wetter Empfänger	ja
Navtex	ja
PC Anschluss	ja
AIS Empfänger	ja
Sender Vorrichtung	ja
Epirb	ja



Kamera	4x
--------	----

## AUSRÜSTUNG

Feste Fenster	ja
Bimini	ja
Sonnenschirm	ja
Cockpit Polster	ja
Cockpit Tisch	ja
Cockpit Sessel	ja
Heck-Tur	ja
Gangway	Opacmare
Heckdusche	ja
Anker	Delta
Ankerkette	120 mtrs galvanized
Anker 2	Danforth
Ankerkette	ja
Gangspill	ja
Heck Ankerwinde	elektrisch
Beiboot	No
Ausserborder	ja
See Reling	Edelstahl
Rettungsinsel	ja
Letzte Wartung Rettungsinsel	February 2024
Schwimvesten	ja
Sicherheits Rustung	ja
Rettungsboje	ja
Markierboje	ja
Sicherheitsleine auf Deck	ja
Scheibenwischer	ja
Klar Sicht Scheibe	ja
Rahmen Gedunst	ja





Rahmen heizung	ja
Horn	elektrisch
Radar Reflektor	ja
Fenderkissen	ja
Festmacher	ja
Reserve Teilen	ja
Werkzeug	ja
Alarmsystem	ja
TV	5x Sony, and Samsung
TV-Empfänger	ja
I-Pod Anschluss	ja
Surround Sound System	Bose in saloon, JBL deck
Lautsprecher im Salon	ja
Lautsprecher im Kabin	ja
Uhr - Barometer	ja
Feuerloscher	ja
Letzte Wartung Feuerloscher	February 2024
Automatische Löschesystem	ja

## RIGG

Wunsch Schonbezug	ja
-------------------	----



# JAGUAR 92





# JAGUAR 92





# JAGUAR 92









# JAGUAR 92



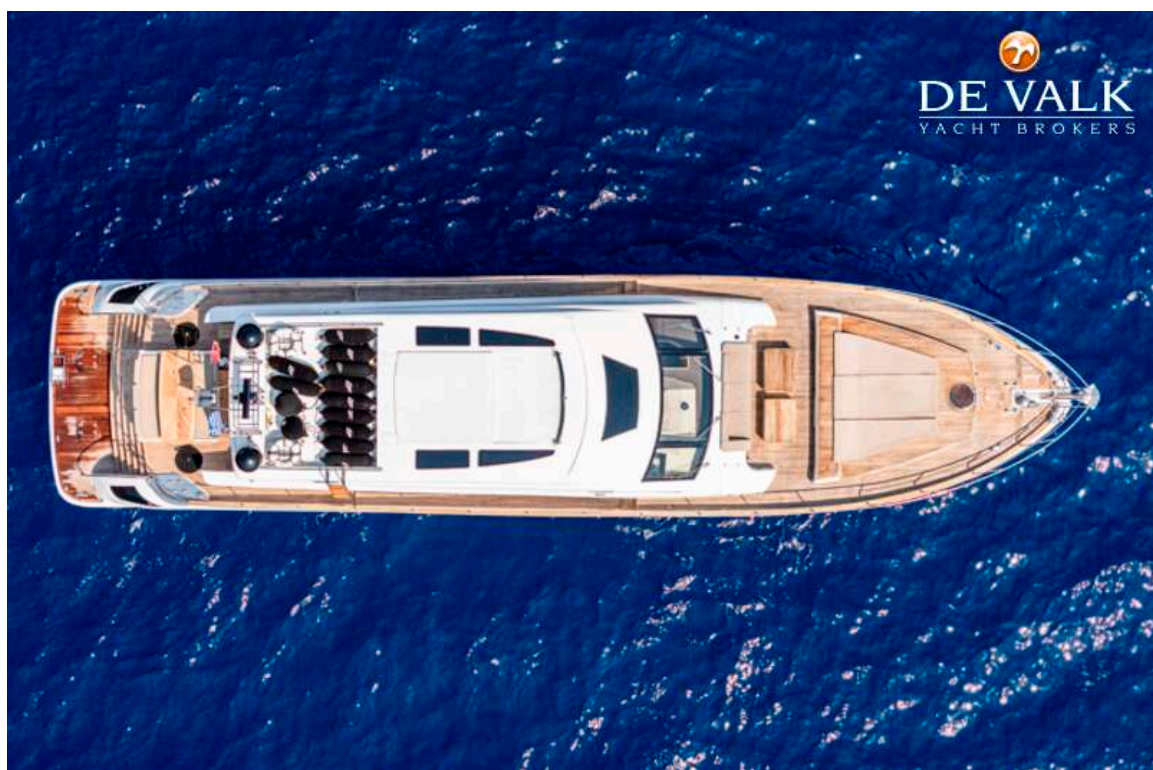


# JAGUAR 92





# JAGUAR 92

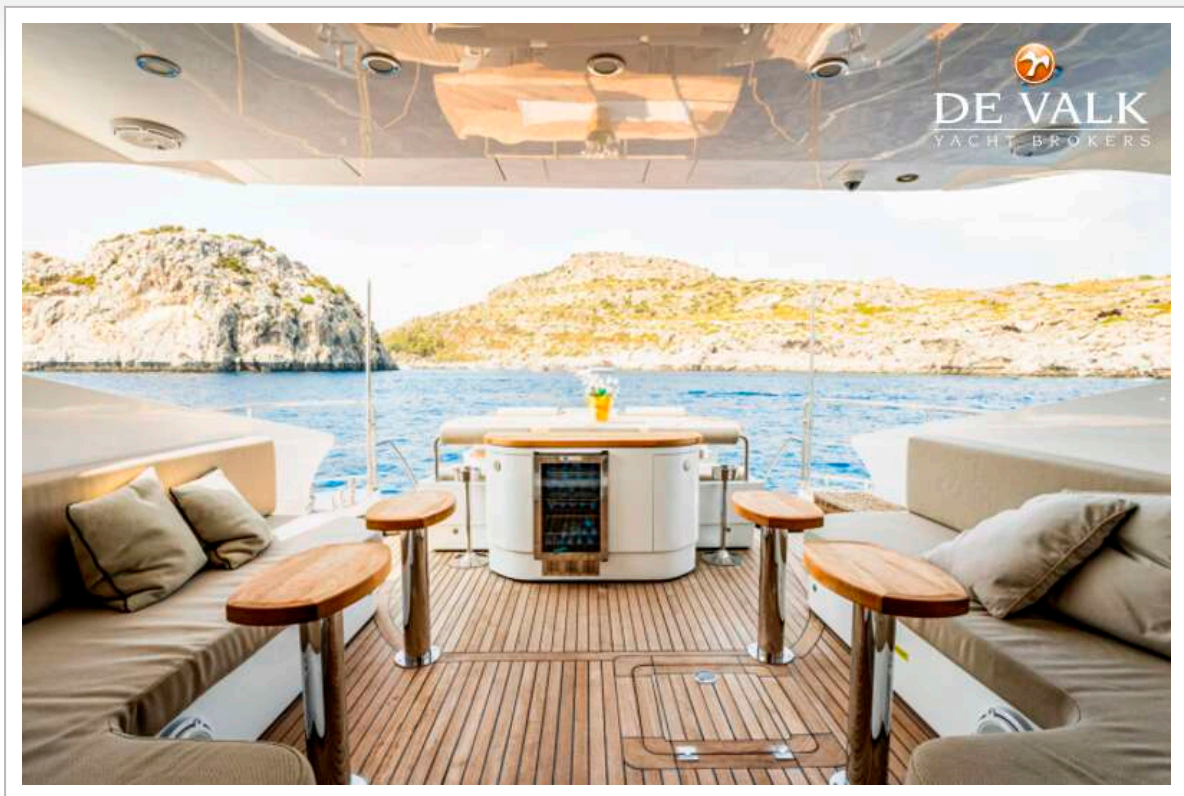




# JAGUAR 92



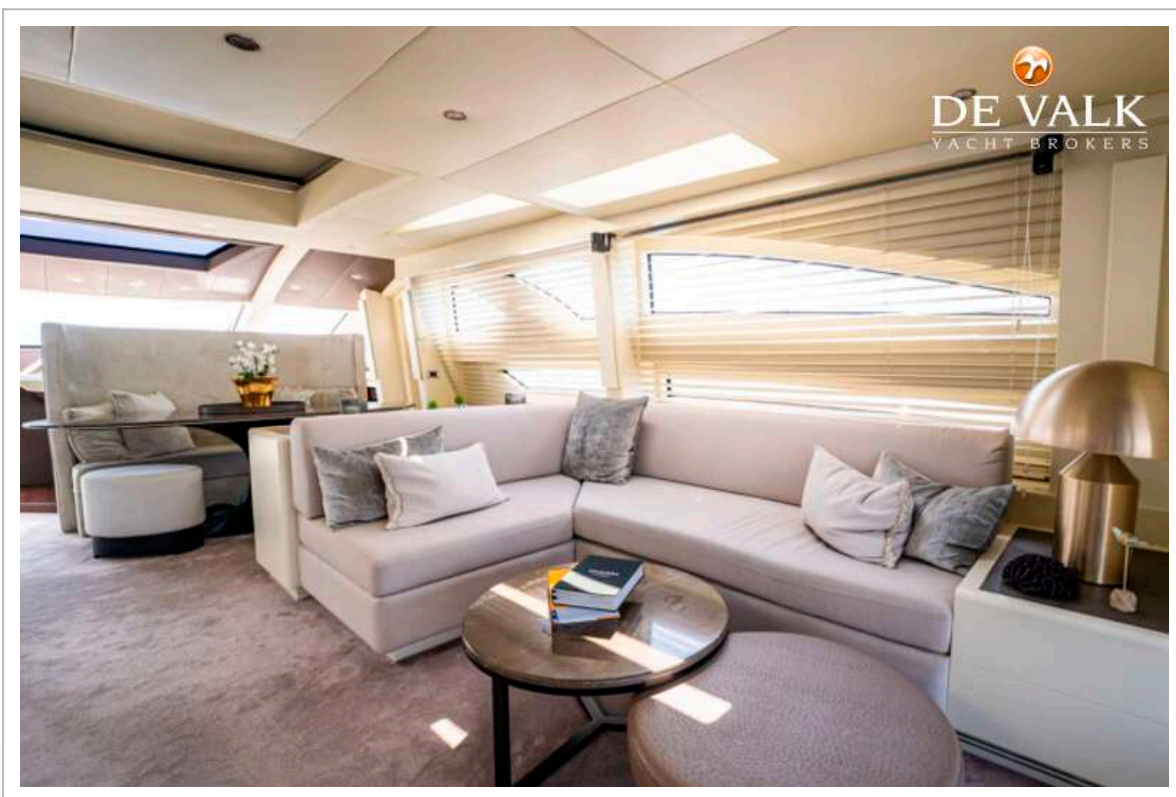
# JAGUAR 92



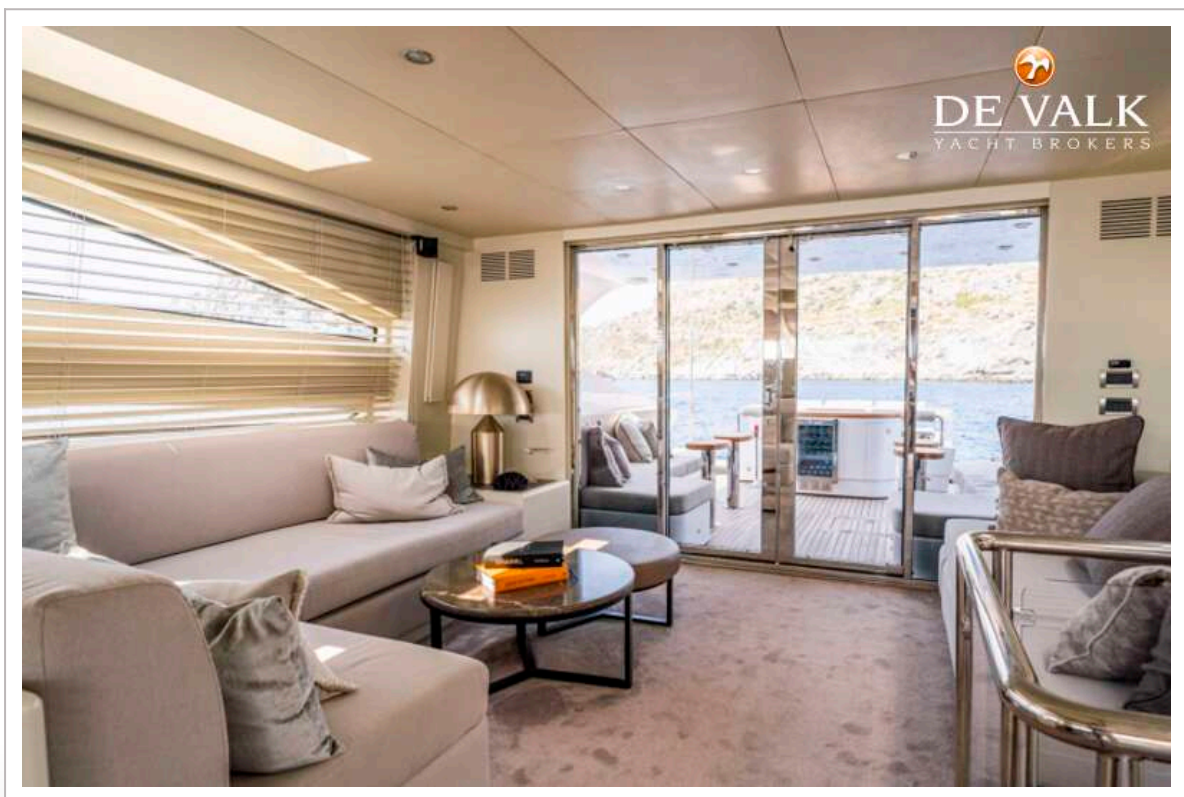


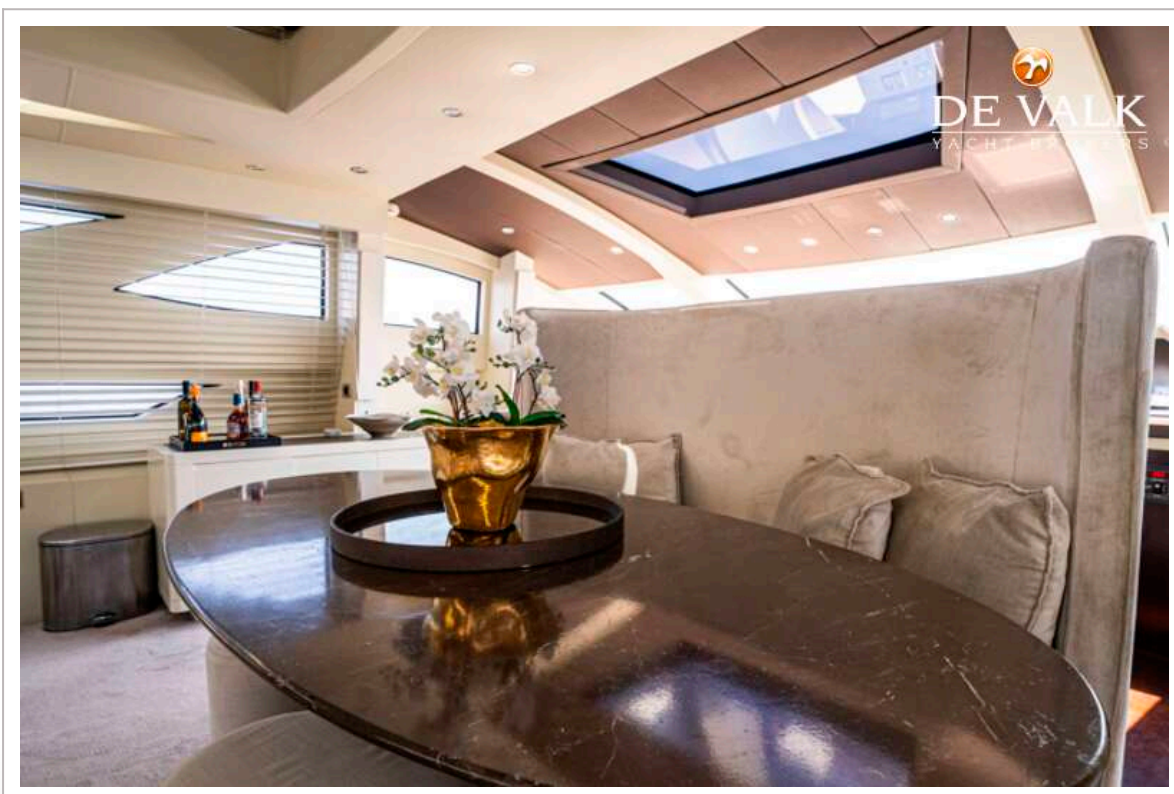
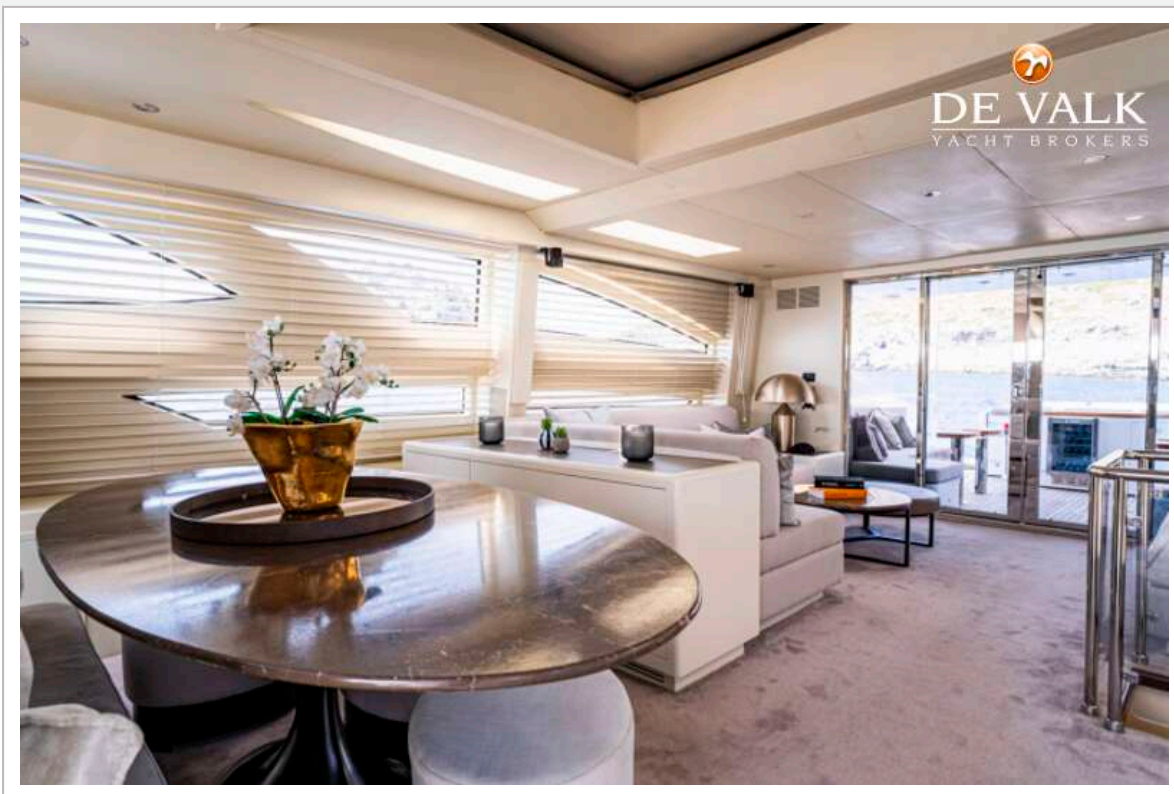


# JAGUAR 92











# JAGUAR 92

