

COLVIC VICTOR 54

KOMMENTARE DES MAKLERS

COLVIC VICTOR 54 is a Blue Water cruiser ideal for offshore sailing but also for living aboard in luxury for long periods. Yacht with centre cockpit configuration, fully equipped, with many upgrades as they are presented in an extended inventory. Definitely a well worth buying yacht constructed by a very reliable UK shipyard.

Sofia Iliia-Salvanou

TECHNISCHE DATEN

Maße	16.76 x 4.22 x 1.90 (m)	Werft	COLVIC CRAFT
Baujahr	2002	Kabinen	3
Material	GFK	Kojen	8
Motor(en)	1 x PERKINS M90 diesel	PS/kW	80.00 (PS), 58.88 (kW)
Angebotspreis	verkauft (MwSt.)	Liegeplatz	elsewhere / nicht im Verkaufsbüro

KONTAKT

Verkaufsbüro	De Valk Corfu	Telefon	(+30) 6948681503
Adresse	New Port of Corfu, near Gouvia Marina 490 83 Corfu GR	E-Mail	corfu@devalk.nl

HAFTUNGS AUSSCHLUSS

Diese Angaben erfolgen nach bestem Wissen, können jedoch nicht garantiert werden.



COLVIC VICTOR 54

ALLGEMEIN

Modell	COLVIC VICTOR 54
Typ	Segelyacht
Rumpflänge (m)	16,76
Breite (m)	4,22
Tiefgang (m)	1,90
Baujahr	2002
Werft	COLVIC CRAFT
Land	Vereinigtes Königreich
Gewicht (t)	21,5
CE Norm	A
Rumpfmaterial	GFK
Rumpffarbe	Weiß
Art Kiel	Flossen Kiel Ecapsulated (not bolted)
Material Aufbauten	GFK
Deckmaterial	GFK
Deck Finish	Teak Recaulked 2023, thickness 12-14 mm
Deck Finish Aufbauten	Teak
Pflicht Bedeckung	Teak
Antifouling (Jahr)	2023 (yacht will be antifouled before summer 2024)
Decks Luke	ja
Bullauge	ja
Isolation	ja
Treibstofftank (Liter)	Edelstahl 1 X 450
Trinkwassertank (Liter)	Edelstahl 2 X 350 & 1 X 500 TOTAL 1200 Lt
Fäkaelien Tank (Liter)	GFK 1 X 100, macerator pump fitted
Grauwassertank (Liter)	2 X 20 Sump tanks with pumps for heads
Radsteuerung	ja
Aussen Steuerung	ja
Weitere Info	Interior in European Oak throughout
Weitere Info	Upholstery renewed in 2021



Weitere Info

Steering housing for rudder stock rebuilt in 2021 (7500 euros)

UNTERKUNFT

Kabinen	3
Kojen	8
Innen	Eichen
Einteilung	ja
Fussboden	Teak
Salon	ja
Heizung	Eberspacher D8 (24V), 2 oil heaters (220V)
Klima Anlage	8000 BTU mobile Air con (220 V), 4 rechargeable fans
Navigation Zenter	ja
Kartentisch	ja
Achterkabine	ja
Dinette	ja
Tür zum Cockpit	ja
Kombüse	ja
Arbeitsfläche	ja
Spülbecken	Edelstahl Double sink, with emergency handpump fresh water at sink
Herd	ja
Ofen	Gimballed gas oven, 2 pit gas stove
Mikrowelle	Convection oven 220 V
Kuhlschrank	MDC90 Lt, front loading, plus 70 Lt top loading fridge/freezer
Gefrier Truhe	ja
Warmwasser System	SIGMAR water heater (2021) 60 Lt,1200 W plus engine
Wasserdruck System	Water pump 24V, (2022) with pressurized accumulator tank
Eismaschine	ja
Kaffeemaschine	NESPRESSO (2020)
Geschirrausstattung	ja
Eignerkabine	Doppelbett



Badezimmer	ja
Toilet	en suite JABSCO (2021)
Toilette System	handbetrieb
Handwaschbecken	im Badezimmer
Dusche	en suite
Badewanne	en suite
Gästekabine 1	ja
Kleiderschrank	ja
Badezimmer	ja
Toilette	gemeinsam RM69
Toilette System	handbetrieb
Handwaschbecken	im Badezimmer
Dusche	gemeinsam
Badewanne	gemeinsam
Gästekabine 2	ja
Kleiderschrank	ja
Badezimmer	gemeinsam
Toilette	gemeinsam RM69
Toilette System	handbetrieb
Handwaschbecken	im Badezimmer
Dusche	gemeinsam
Weitere Info	PLAY STATION 4 in the saloon

MASCHINEN

Motoranzahl	1
Marke	PERKINS
Typ	M90
PS	80
kW	58.88
Kraftstoffart	Diesel
Installiert im Jahr	1999



Höchstgeschwindigkeit (Kn)	8
Marschgeschwindigkeit (Kn)	6,5
Motorstunden	1500
Antrieb	Schraubenwelle
Welle Dichtung	Shaft stuffing box replaced in 2020.
Bugschraube	LOFRANS remote control for bowthruster in cockpit
Wellen Drucklager	ja
Propeller Typ	fest
Propellerblätter	X 3
Material Propellerwelle	Stahl
Hand Bilgenpumpe	ja
Elektrische Bilgenpumpe	Automatic bilge pumps in saloon, fwd cabin & engine bay
Elektrische Anlage	ja
Generator	PAGURO 4000
Betriebstunden Generator	500
Batterien	ja
Starterbatterie	2X12V 80A(2022) charged by VICTRON SKYLLA & alternator
Versorgungsbatterie	4x12V 105A Gel (2020) charged by VICTRON, Alternator & Solar
Generatorbatterie	1x12V 65A (2018) charged by CTEK charger
Bugschraubebatterie	ja
Ankerwindebatterie	ja
Batterie Monitor	VICTRON 100/20 MPPT with bluetooth for house bank
Batterie Ladegerät	ja
Umwandler	Mastevolt 800W Marinco
Solar panele	Installed 2016, 2x flexible 60W solely for bowthruster, windlass
Landstrom	220V
Weitere Info	12V USB & 220V Outlets fitted throughout
Weitere Info	2x180W NewPowa rigid solar panels (2023) fitted on pushpit
Weitere Info	VICTRON BMV-702 Battery monitor with shunt

NAVIGATION



COLVIC VICTOR 54

Kompass	ja
Tiefenanziege	RAYMARINE (2020)
Logge	ja
Windlupe anzeige	ja
Tochter anzeige	RAYMARINE i70s (2021)
UKW	ICOM (2018)
Portabel UKW	ICOM (2022)
Autopilot	2 X RAYMARINE X 30 course computer connected to ST70 Raymarine
Radar	RAYMARINE RD218
GPS	ja
Plotter/GPS	ja
AIS Transponder	RAYMARINE AIS 700 (2020)
Epirb	Ocean Signal RescueMe CAT2 GPS (2019)
Kamera	Blink camera system in mast & saloon
Navigation Beleuchtung	ja
Weitere Info	SAMSUNG TAB A8 used for navigation (2023)
Weitere Info	Outdoor lights: Dimmable LED in cockpit, solar powered at pushpi

AUSRÜSTUNG

Spritzverdek	ja
Bimini	ja
Sonnenschirm	ja
Winterplane	2018
Cockpit Polster	2018
Cockpit Tisch	ja
Badeplattform	ja
Badeleiter	ja
Gangway	Stainless steel and teak (2021)
Heckdusche	Whale deck shower on transom (2020)
Anker	Rocna 33 Kg, (2019)



COLVIC VICTOR 54

Ankerkette	80 m x 12 mm
Ankerwinde	LOFRANS with remote control in cockpit
Beiboot	Arimar 4,3 m Hyphalon RIB, TALAMEX 2,3m inflatable
Ausserborder	4 stroke 30Hp marine , steering console, YAMAHA 6Hp (2021) 30Hr
See Reling	ja
Rettungsinsel	Ocean safety off-shore (2019)
Rettungsinsel (Pers)	X 6
Schwimvesten	ja
Sicherheits Rustung	ja
Rettungsboje	ja
Fernglas	Olympus (2023)
Fenderkissen	ja
Festmacher	ja
Reserve Teilen	Extensive set of spare parts
Werkzeug	Extensive set of tools, equipment
TV	Hisense 40 " (220 V,2023) saloon, Samsung 28" (12V, 2021) maste
Radio	ja
Lautsprecher im Pflicht	Fusion remote & speakers in cockpit
Lautsprecher im Salon	Fusiom MS-RA210 in the saloon
Uhr - Barometer	ja
Feuerloscher	X 5 manual
Feuerloscher in Maschine Raum	X 2 automatic
Weitere Info	Analog TV Antenna in mast
Weitere Info	Google Chromecast on both TV's
Weitere Info	TP-Link Mifi router for simcard

RIGG

Stehendes Gut	Renewed 2011, surveyed 2019, still in excellent condition
Material Mast	Aluminium
Großsegel	Slab reefing with lazy bag. 10 years old in good condition.



Genua

Furling head sail. 10 years old in good condition.

Code Zero

On roller. 5 years old.

Weitere Info

Running rigging all renewed in the past years in good condition

Weitere Info

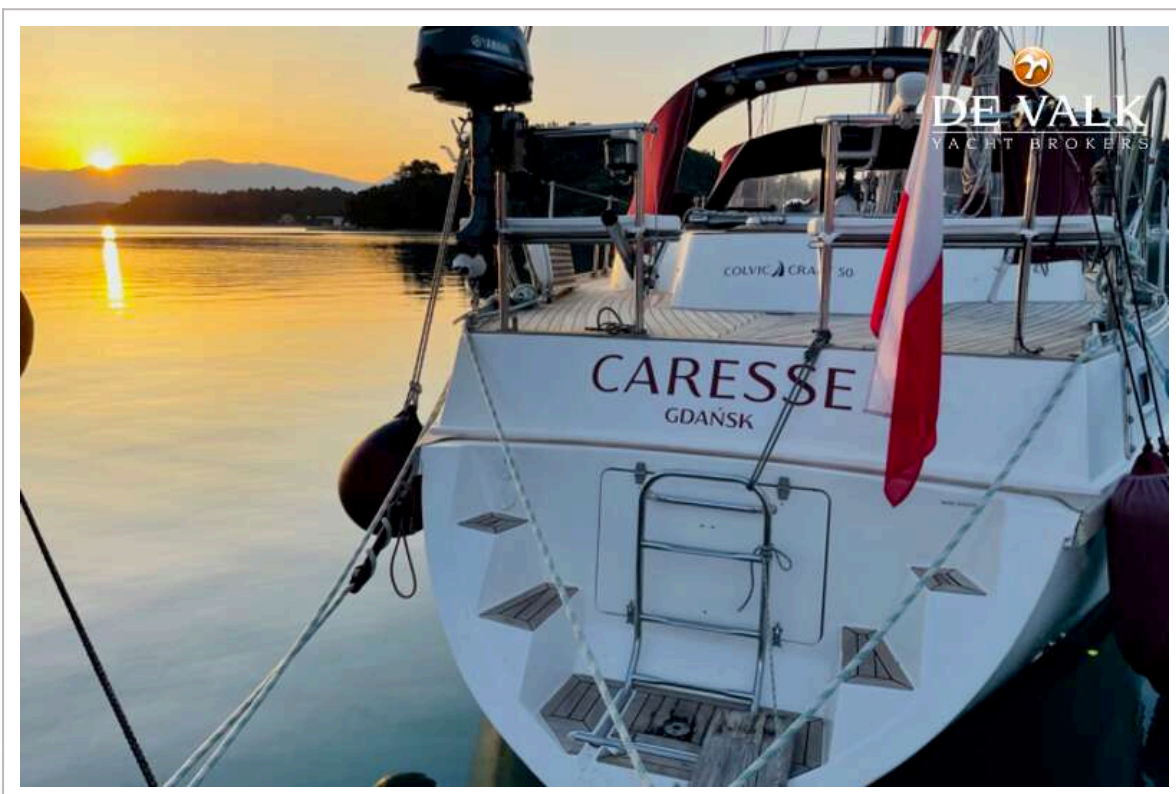
All sails very well maintained and cleaned.



COLVIC VICTOR 54



COLVIC VICTOR 54



COLVIC VICTOR 54



COLVIC VICTOR 54



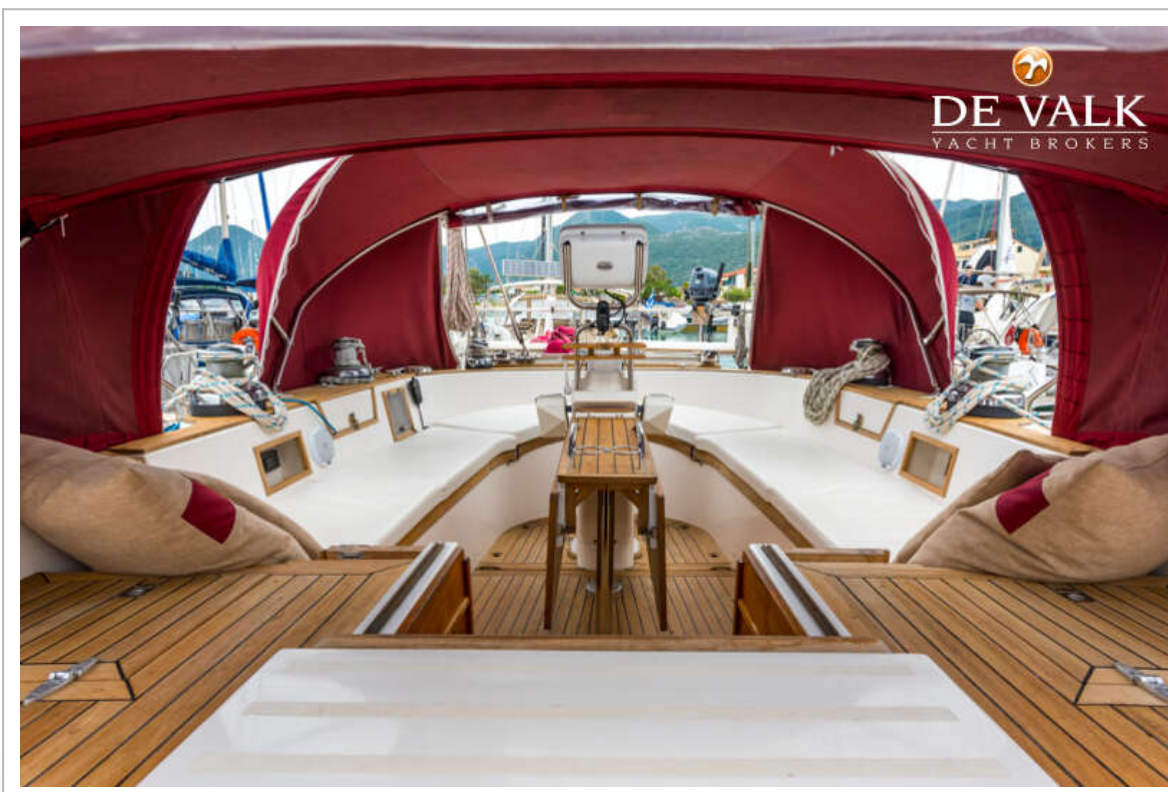
COLVIC VICTOR 54



COLVIC VICTOR 54



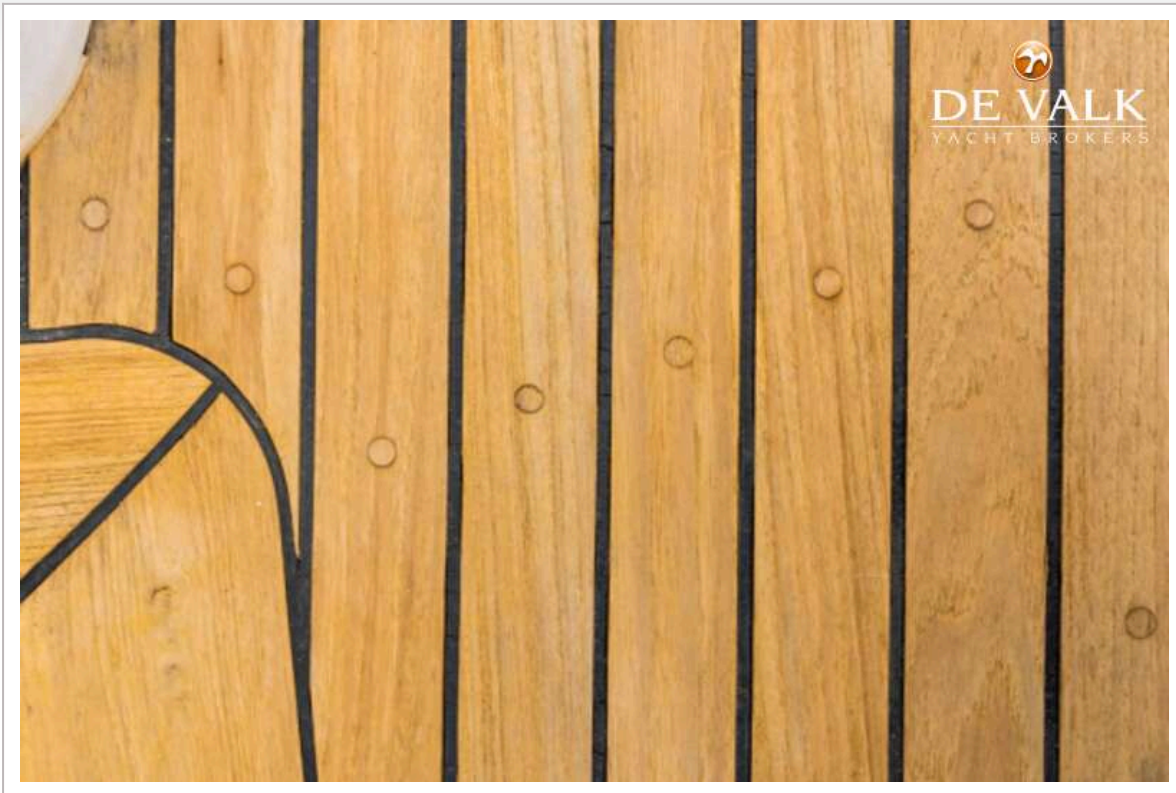
COLVIC VICTOR 54



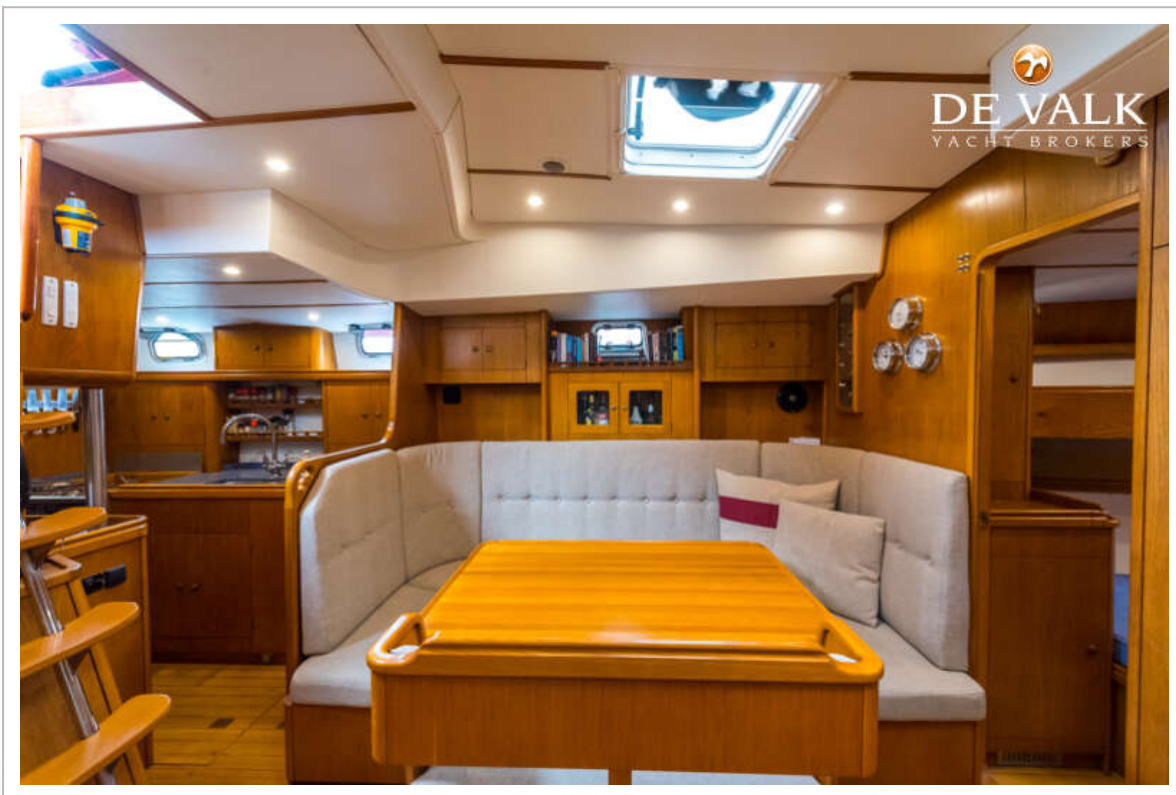
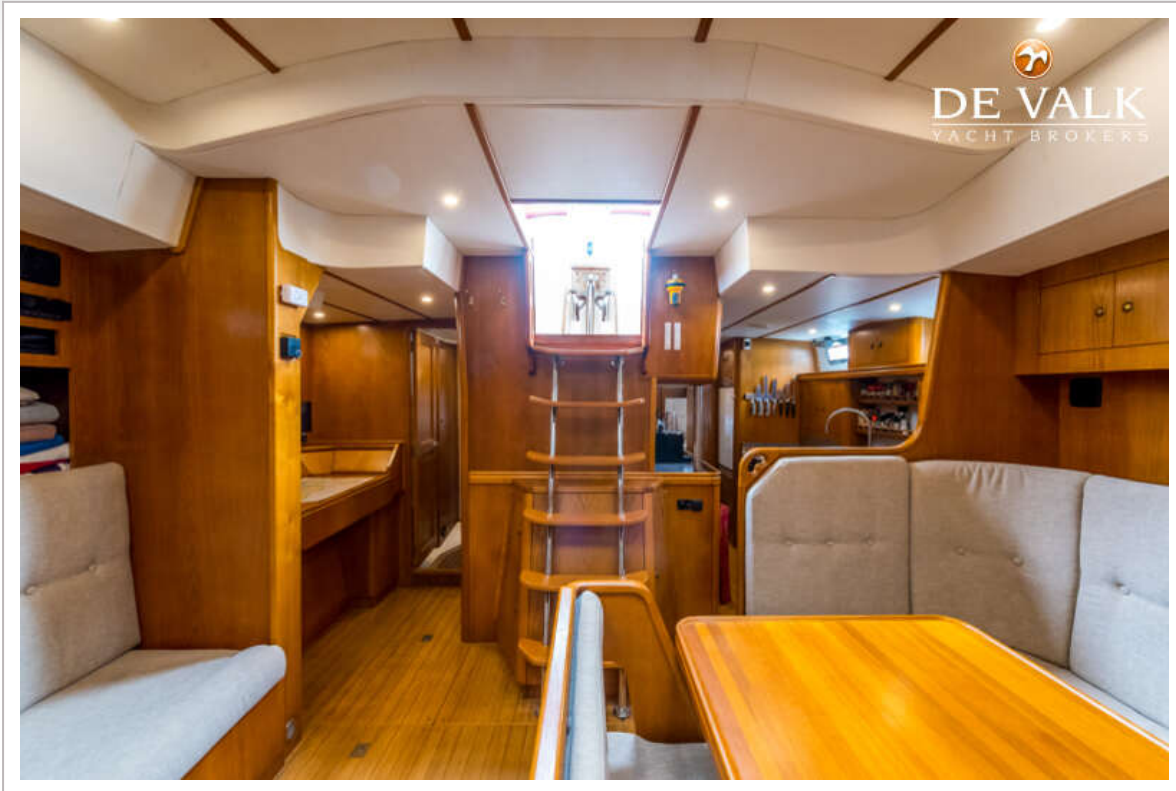
COLVIC VICTOR 54



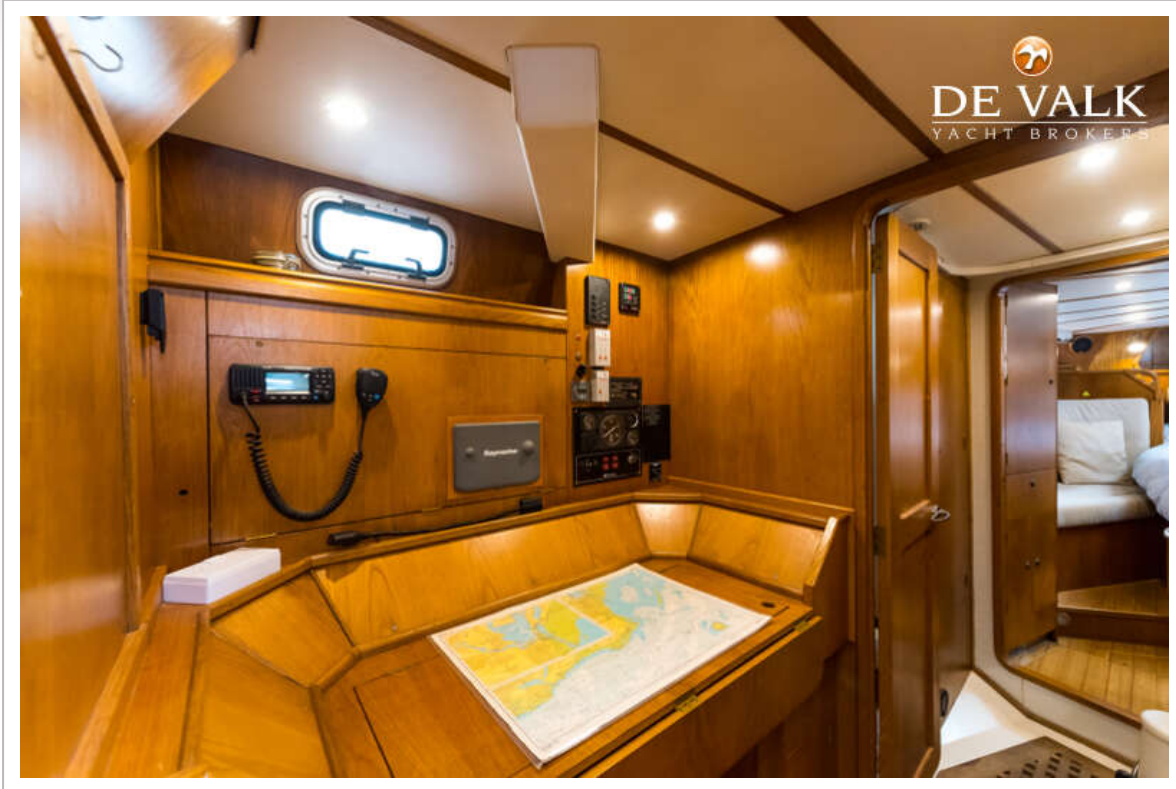
COLVIC VICTOR 54



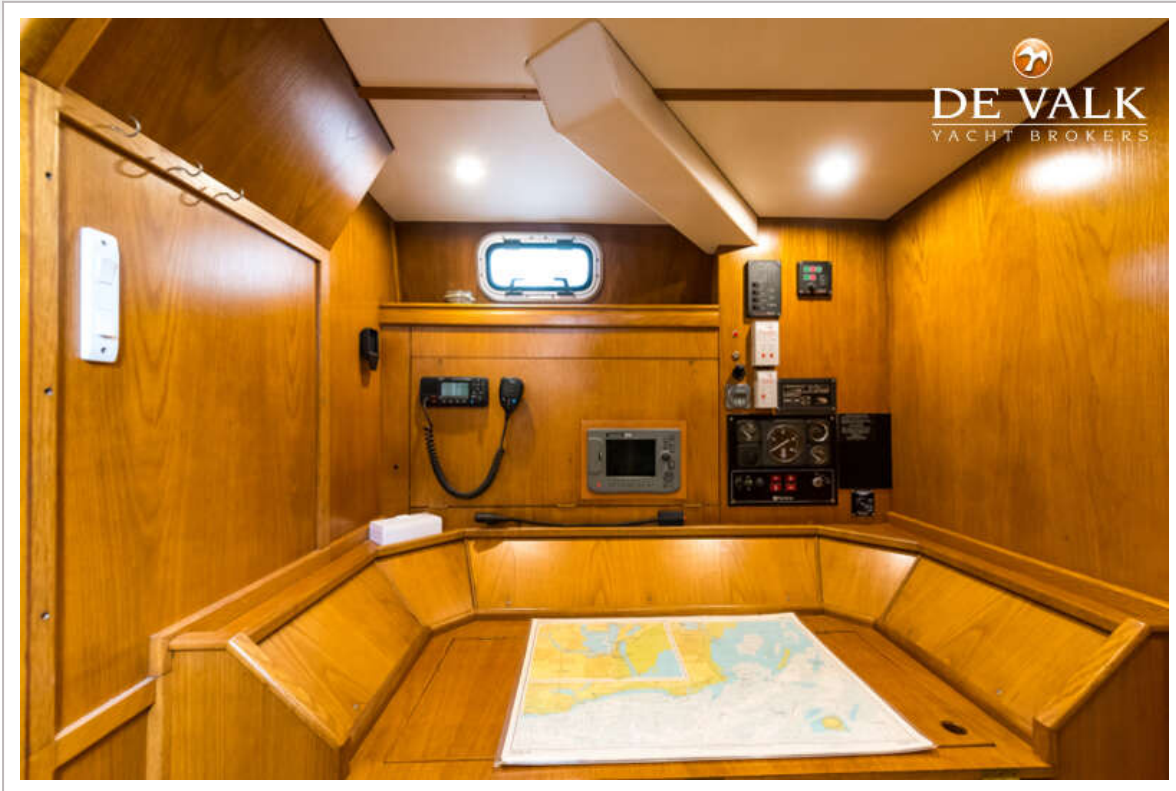
COLVIC VICTOR 54



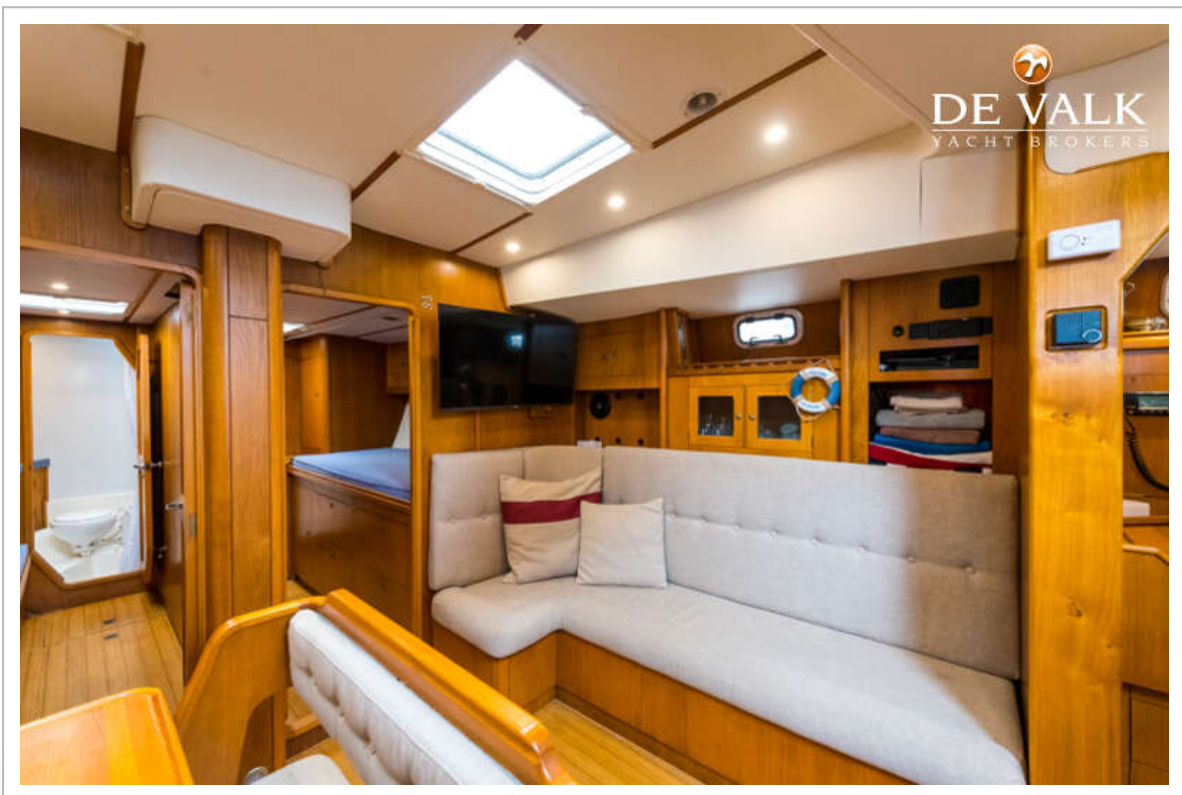
COLVIC VICTOR 54



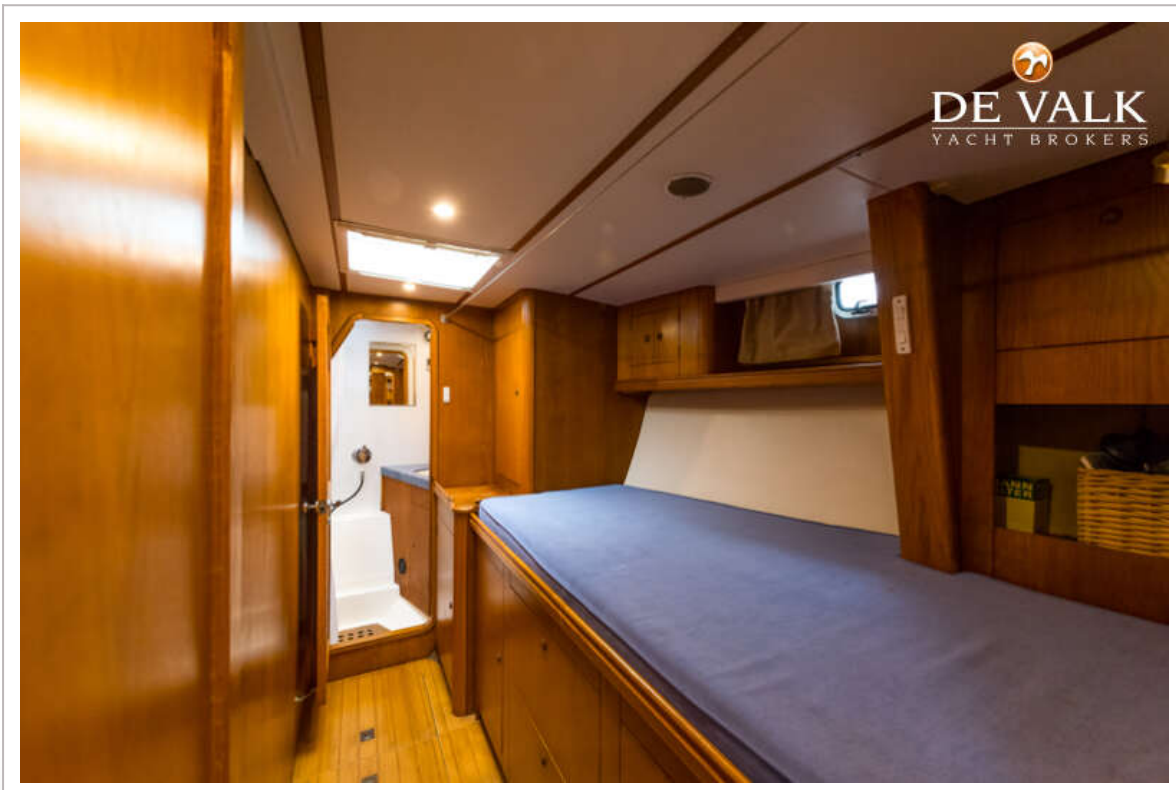
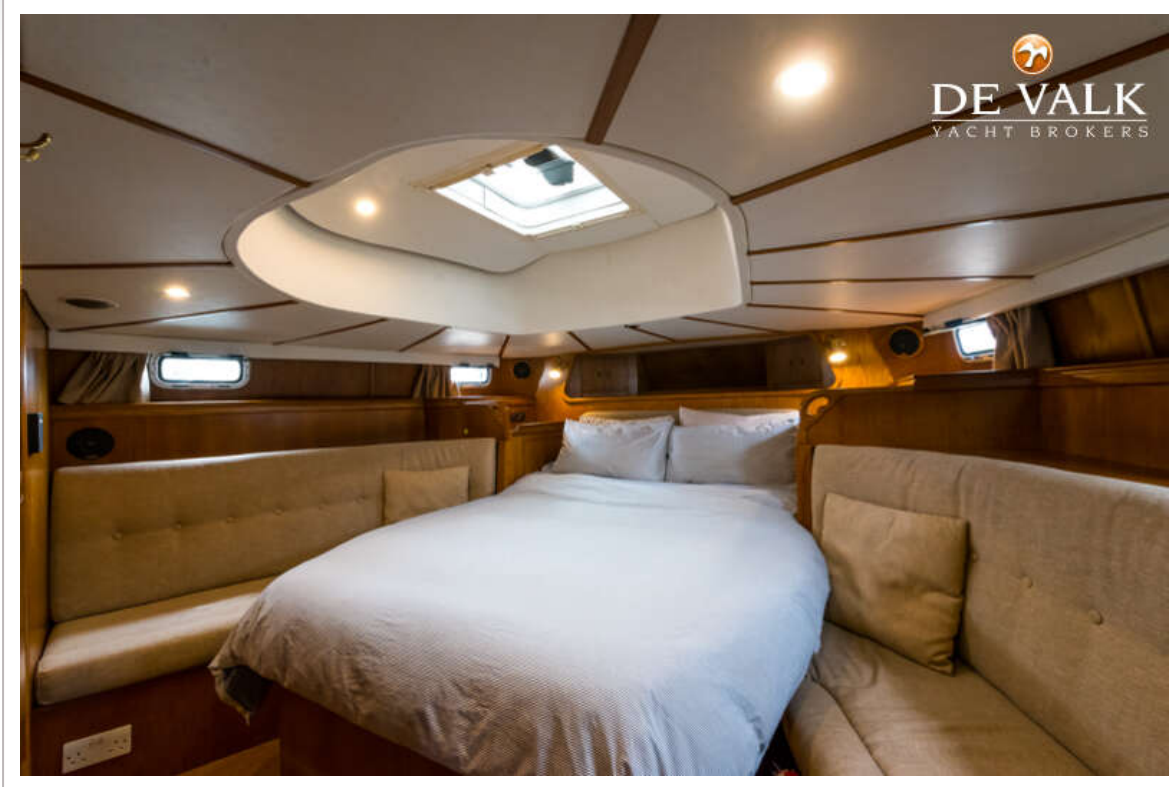
COLVIC VICTOR 54



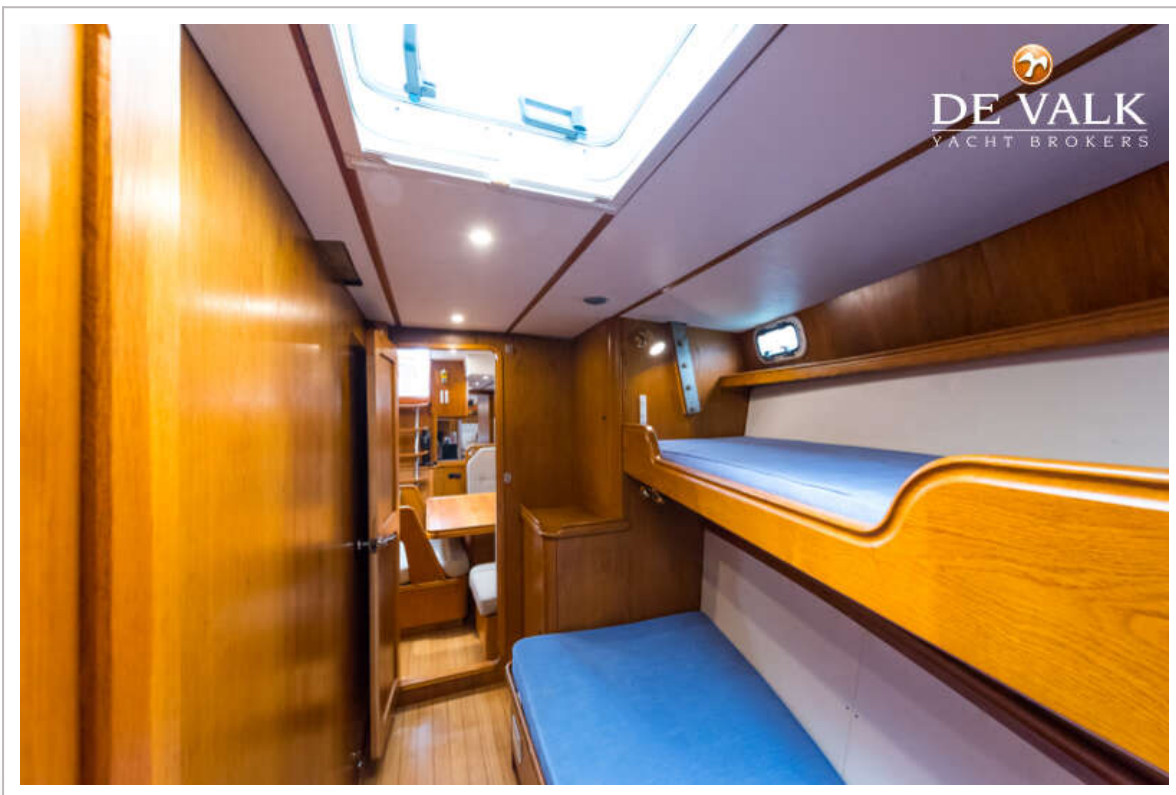
COLVIC VICTOR 54



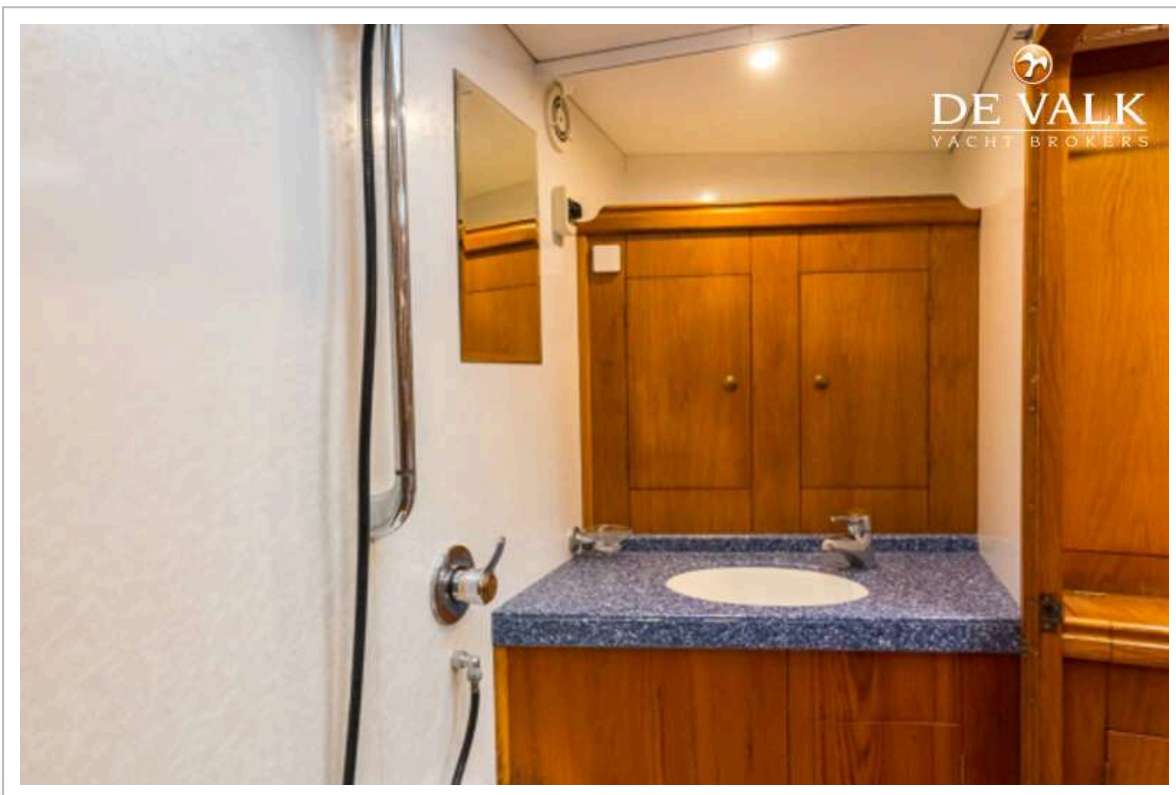
COLVIC VICTOR 54



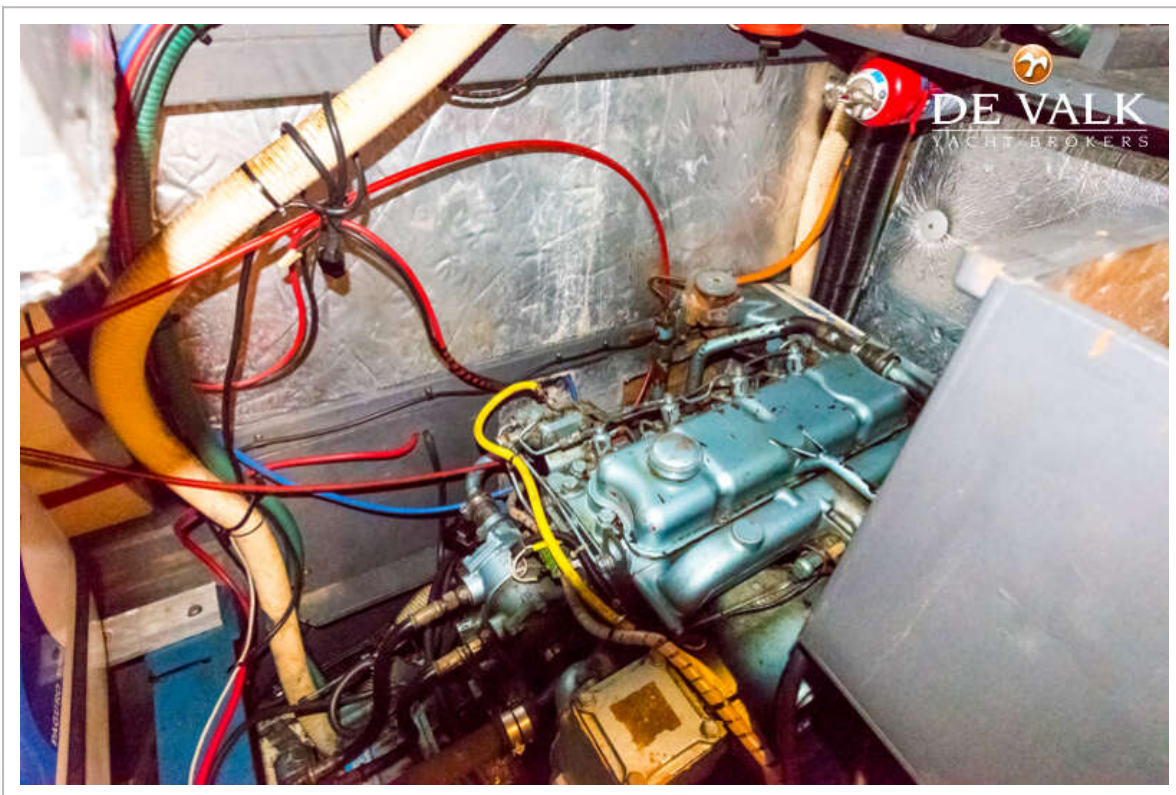
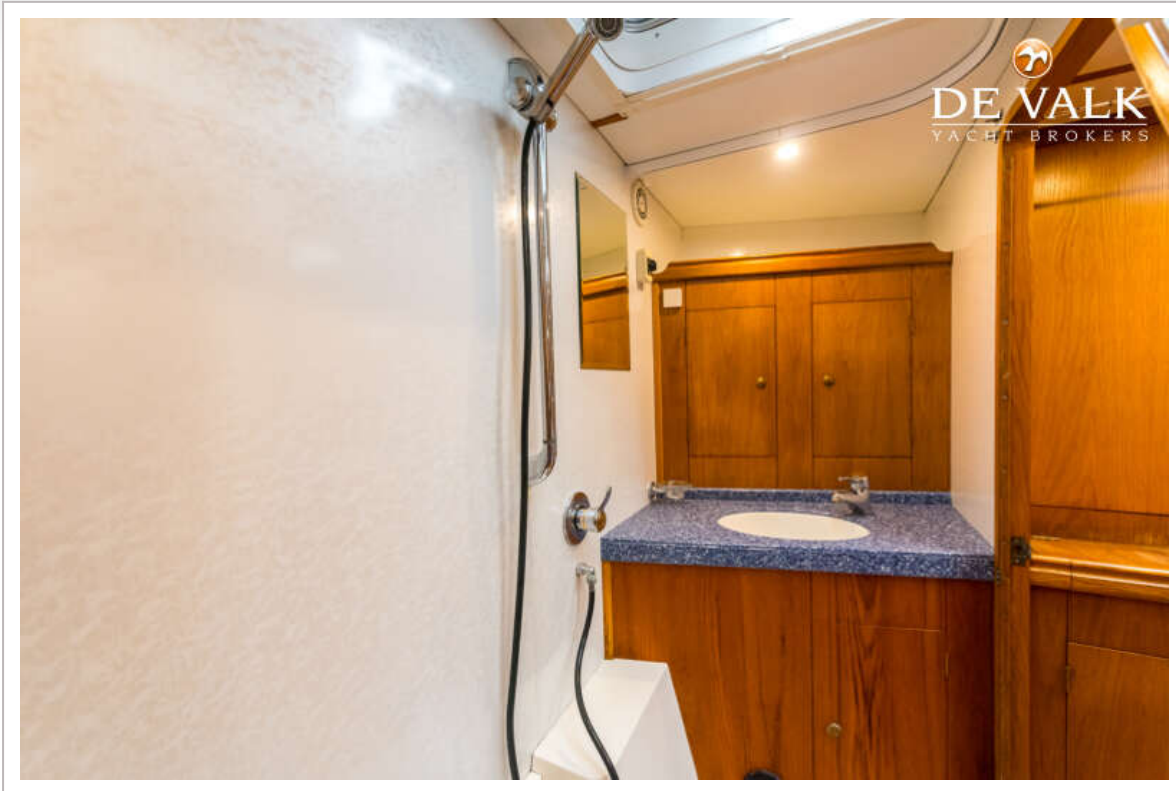
COLVIC VICTOR 54



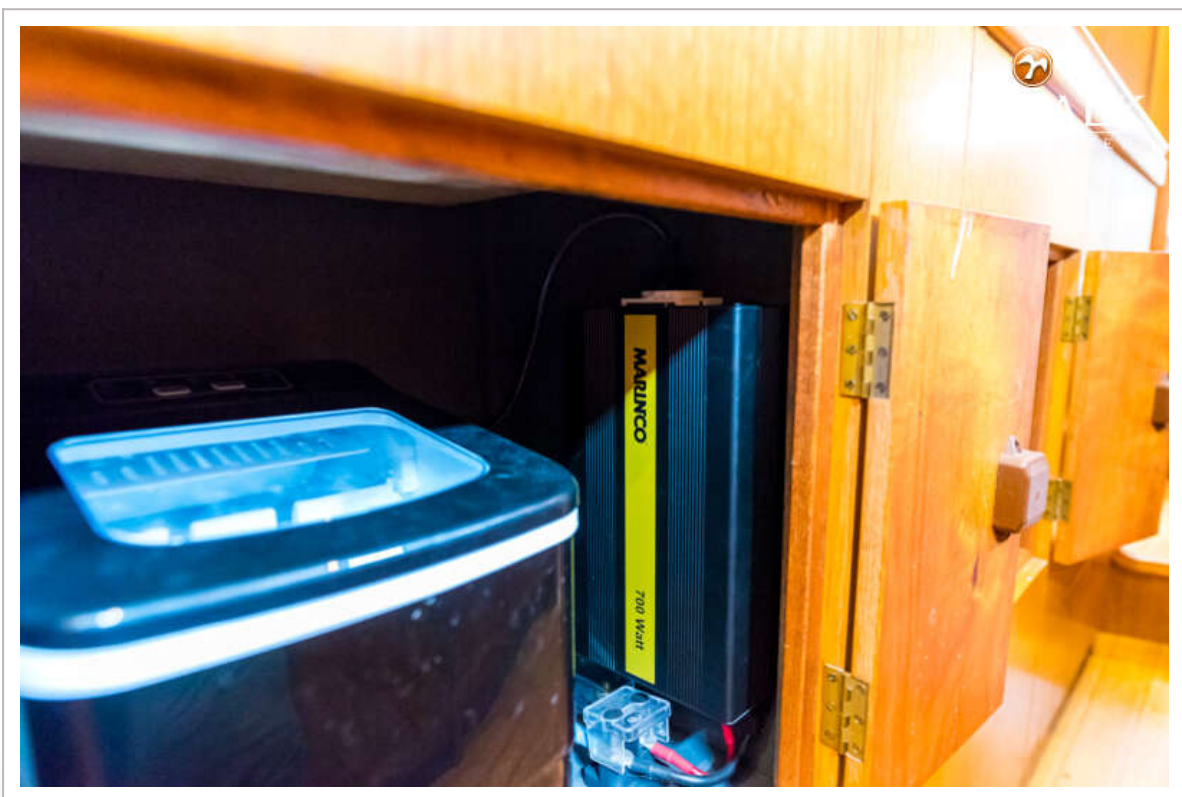
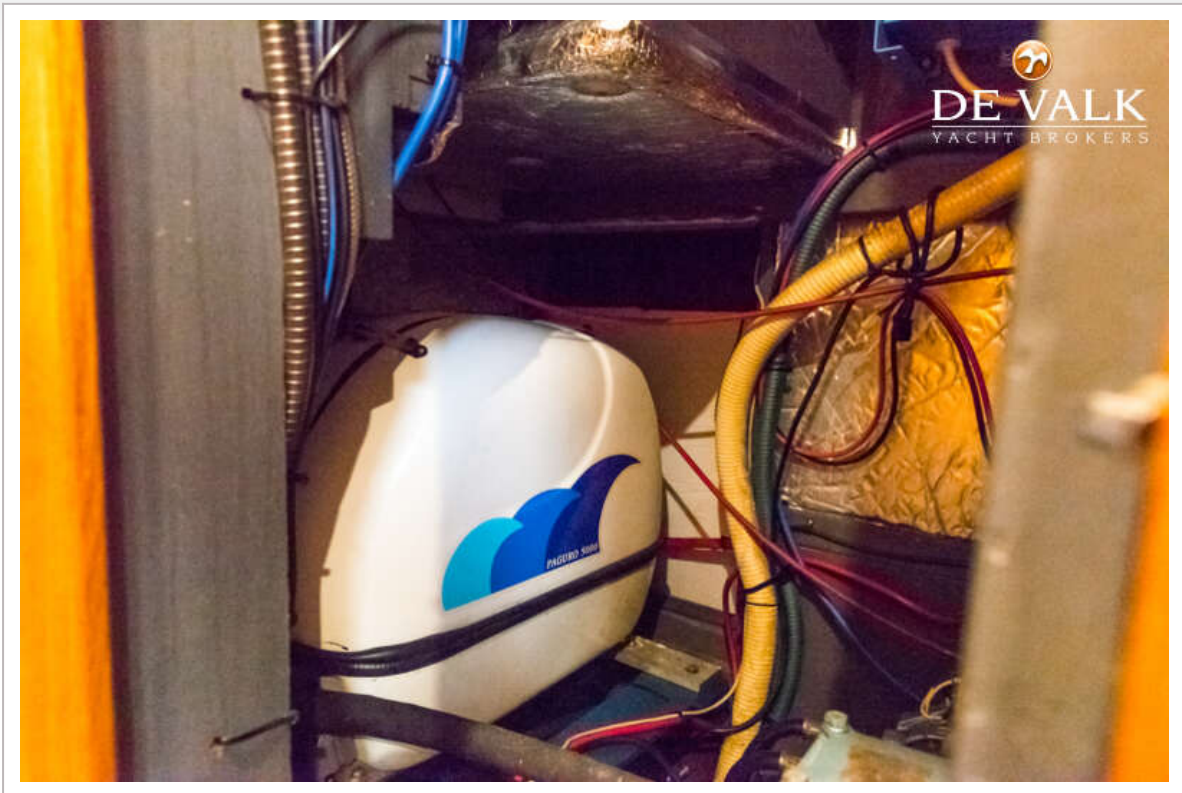
COLVIC VICTOR 54



COLVIC VICTOR 54



COLVIC VICTOR 54



COLVIC VICTOR 54

