



DE VALK  
YACHT BROKERS



## FAIRLINE TARGA 44 GT



DE VALK  
YACHT BROKERS

# FAIRLINE TARGA 44 GT

## KOMMENTARE DES MAKLERS

De Fairline Targa 44 GT is a typical Targa. Timeless design, great performance, luxury accomodation and a practical layout. The Targa 44 GT was the first IPS powered Fairline and it set the standard for future IPS powered boats. She comes with two en suite cabins, a very large cockpit, a full grp sliding roof and much more. This particular example of the Fairline Targa 44 GT can be viewed on apointment near the IJsselmeer in the Netherlands. Please contact De Valk Zeeland for details.

*Nick Lanting*

## TECHNISCHE DATEN

<b>Maße</b>	13.68 x 4.01 x 1.00 (m)	<b>Werft</b>	Fairline Boats
<b>Baujahr</b>	2008	<b>Kabinen</b>	2
<b>Material</b>	GFK	<b>Kojen</b>	5
<b>Motor(en)</b>	2 x Volvo Penta IPS 500 EVC diesel	<b>PS/kW</b>	2 x 370.00 (PS), 272.32 (kW)
<b>Angebotspreis</b>	€ 289.000 (MwSt. Bezahlt)	<b>Liegeplatz</b>	elsewhere / nicht im Verkaufsbüro

## KONTAKT

<b>Verkaufsbüro</b>	De Valk Thuishaven	<b>Telefon</b>	+31 35 5829042
<b>Adresse</b>	Marinaweg 8 (postal address) 1361 AC Almere NL	<b>E-Mail</b>	thuishaven@devalk.nl

## HAFTUNGSAUSSCHLUSS

Diese Angaben erfolgen nach bestem Wissen, können jedoch nicht garantiert werden.



# FAIRLINE TARGA 44 GT

## ALLGEMEIN

<b>Modell</b>	FAIRLINE TARGA 44 GT
<b>Typ</b>	Motoryacht
<b>Rumpflänge (m)</b>	13,68
<b>Wasserlinienlänge (m)</b>	10,06
<b>Breite (m)</b>	4,01
<b>Tiefgang (m)</b>	1,00
<b>Durchfahrtshöhe (m)</b>	4,02
<b>Stehhöhe (m)</b>	2,00
<b>Baujahr</b>	2008
<b>Werft</b>	Fairline Boats
<b>Land</b>	Vereinigtes Königreich
<b>Entwerfer</b>	Bernard Olesinski
<b>Gewicht (t)</b>	11,3
<b>CE Norm</b>	B
<b>Rumpfmateri al</b>	GFK
<b>Rumpffarbe</b>	Weiß
<b>Rumpfform</b>	Deep-V
<b>Material Aufbauten</b>	GFK
<b>Stossliste</b>	Edelstahl With rubber insert
<b>Deckmaterial</b>	GFK
<b>Deck Finish</b>	Antirutsch Belag
<b>Deck Finish Aufbauten</b>	Antirutsch Belag
<b>Pflicht Bedeckung</b>	synthetisches Teak 2022
<b>Antifouling (Jahr)</b>	2023
<b>Fenster Einfassung</b>	GRP
<b>Fenster Material</b>	Sicherheitsglas
<b>Decks Luke</b>	2 x
<b>Bullauge</b>	Edelstahl
<b>Radar Träger</b>	nicht klappbar
<b>Treibstofftank (Liter)</b>	996



Füllstandsanzeige (Treibstofftank)	ja
Trinkwassertank (Liter)	320
Füllstandsanzeige (Trinkwasser)	ja
Fäkaelien Tank (Liter)	GFK
Füllstandsanzeige (Fakaelientank)	ja
Fäkaelien Tankablauf	Deck Verbindung + Pumpe
Aussen Steuerung	Servolenkung
Not-Pinne	ja
Weitere Info Rumpf	Original gelcoat

## UNTERKUNFT

Kabinen	2
Kojen	5
Innen	Kirsche American Cherry with Eucalyptus features
Fussboden	Teppich
Offenen Cockpit	ja
Salon	ja
Standhöhe Salon (m)	2,00
Schiebedach	elektrisch Inflatable seal not working
Klima Anlage	Klima mit Ruckzyklus
Schiebetür zum Cockpit	ja
Kombüse	ja
Arbeitsfläche	Kunststoff
Spülbecken	Edelstahl 2 x
Herd	elektrisch Force 10 2-burner
Mikrowelle/Backofen Kombi	Sharp
Kuhlschrank	ja
Warmwasser System	220V + Motor
Wasserdruck System	elektrisch
Eignerkabine	Französisch Bett Forward
Länge Bett (m)	1,90 x 1,50



<b>Kleiderschrank</b>	hängend/Schublad/Regale
<b>Badezimmer</b>	en suite
<b>Toilet</b>	In bathroom
<b>Toilette System</b>	elektrisch
<b>Handwaschbecken</b>	im Badezimmer
<b>Dusche</b>	In bathroom
<b>Gästekabine 1</b>	Zwei Einzelbetten Aft
<b>Länge Bett (m)</b>	1,90 x 0,80 (2 x)
<b>Kleiderschrank</b>	hängend/Schublad/Regale
<b>Badezimmer</b>	en suite
<b>Toilette</b>	In bathroom
<b>Toilette System</b>	elektrisch
<b>Handwaschbecken</b>	im Badezimmer
<b>Dusche</b>	In bathroom
<b>Wet-Bar</b>	In cockpit with sink

## MASCHINEN

<b>Motoranzahl</b>	2
<b>Marke</b>	Volvo Penta
<b>Typ</b>	IPS 500 EVC
<b>PS</b>	370
<b>kW</b>	272.32
<b>Kraftstoffart</b>	Diesel
<b>Installiert im Jahr</b>	2008
<b>Höchstgeschwindigkeit (Kn)</b>	30
<b>Marschgeschwindigkeit (Kn)</b>	25
<b>Motorstunden</b>	1386
<b>Kühlungssystem Motor</b>	indirekte Wärmetauscher
<b>Antrieb</b>	IPS
<b>Motor bedienung</b>	elektrisch
<b>Propeller Typ</b>	fest Volvo Penta IPS



Hand Bilgenpumpe	ja
Elektrische Bilgenpumpe	ja
Bilge Alarm	ja
Elektrische Anlage	12 V & 230 V
Generator	Onan
Betriebsstunden Generator	ja
Batterien	ja
Starterbatterie	2022
Versorgungsbatterie	2022
Generatorbatterie	ja
Batterie Monitor	ja
Batterie Ladegerat	ja
Dioden-Batterie-Koppler	ja
Landstrom	mit Kabel
Trimklappen	ja

## NAVIGATION

Kompass	Danforth
Elektrisches Kompass	In autopilot
Multi Control Display	Raymarine i70s (2023)
Tiefenanziege	ja
Logge	ja
UKW	Raymarine Ray 63 (not installed yet)
Autopilot	Raymarine ST6002
Ruderwinkel Anzeige	ja
Plotter/GPS	Raymarine Axiom Plus 9 (2023)
Elektronische Kart(en)	ja
Navigation Beleuchtung	ja
Suchscheinwerfer	ja

## AUSRÜSTUNG



# FAIRLINE TARGA 44 GT

<b>Feste Fenster</b>	ja
<b>Kuchenbude</b>	ja
<b>Cockpit Polster</b>	Rear seat backrest does not lower anymore
<b>Cockpit Tisch</b>	Teak, foldable
<b>Badeplattform</b>	ja
<b>Badeleiter</b>	Edelstahl
<b>Heck-Tur</b>	ja
<b>Gangway</b>	Besenzoni (removed, so needs re-installation)
<b>Heckdusche</b>	ja
<b>Anker</b>	CQR Pflugschar
<b>Ankerkette</b>	Galvanized
<b>Ankerwinde</b>	elektrisch
<b>Gangspill</b>	On windlass
<b>Beiboot</b>	Ribaa Marine 3.0m + non-braked trailer
<b>Ausserborder</b>	Hidea 9.9 hp
<b>See Reling</b>	Edelstahl
<b>Zupackenschiene (aufbauten)</b>	Edelstahl
<b>Bugkorb</b>	ja
<b>Schwimvesten</b>	ja
<b>Scheibenwischer</b>	ja
<b>Horn</b>	elektrisch
<b>Fenderkissen</b>	ja
<b>Festmacher</b>	ja
<b>TV</b>	In saloon
<b>Radio</b>	ja
<b>Lautsprecher im Pflicht</b>	ja
<b>Lautsprecher im Salon</b>	ja
<b>Feuerloscher</b>	ja
<b>Letzte Wartung Feuerloscher</b>	Unknown
<b>Feuerloscher in Maschine Raum</b>	ja
<b>Automatische Löschesystem</b>	ja



# FAIRLINE TARGA 44 GT



# FAIRLINE TARGA 44 GT



# FAIRLINE TARGA 44 GT



# FAIRLINE TARGA 44 GT



# FAIRLINE TARGA 44 GT



# FAIRLINE TARGA 44 GT



# FAIRLINE TARGA 44 GT



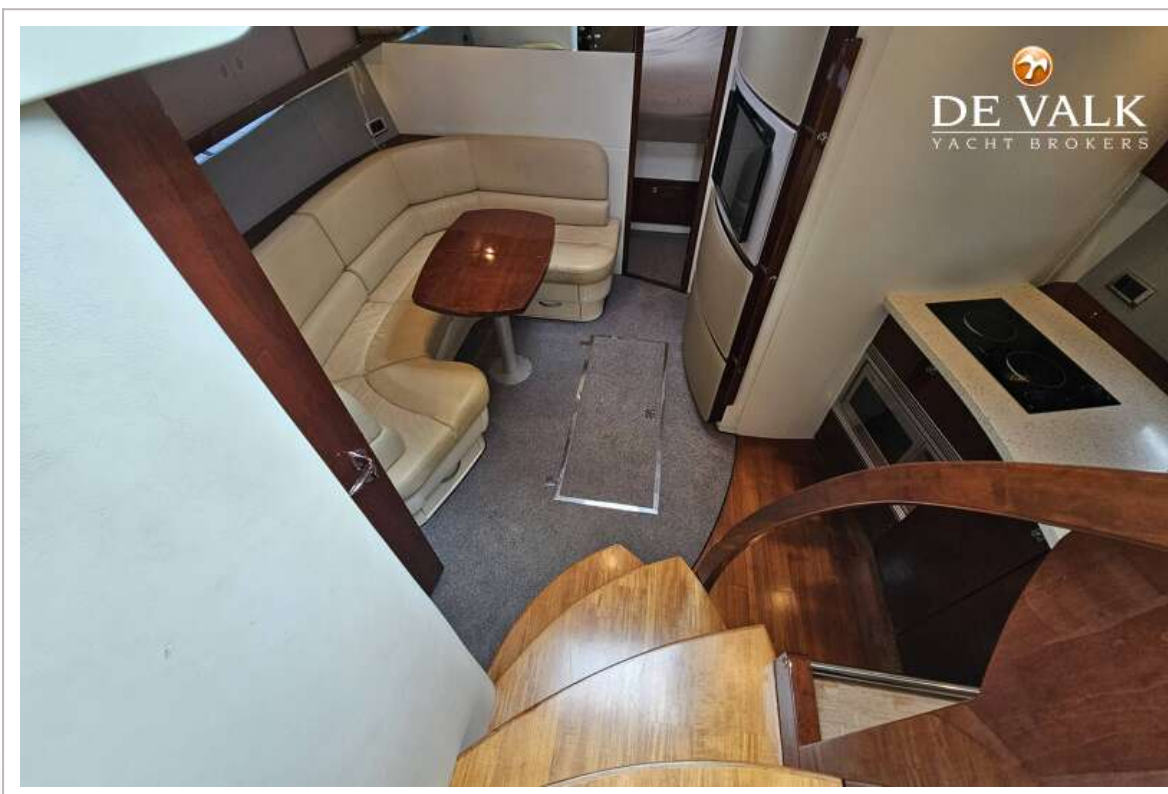
# FAIRLINE TARGA 44 GT



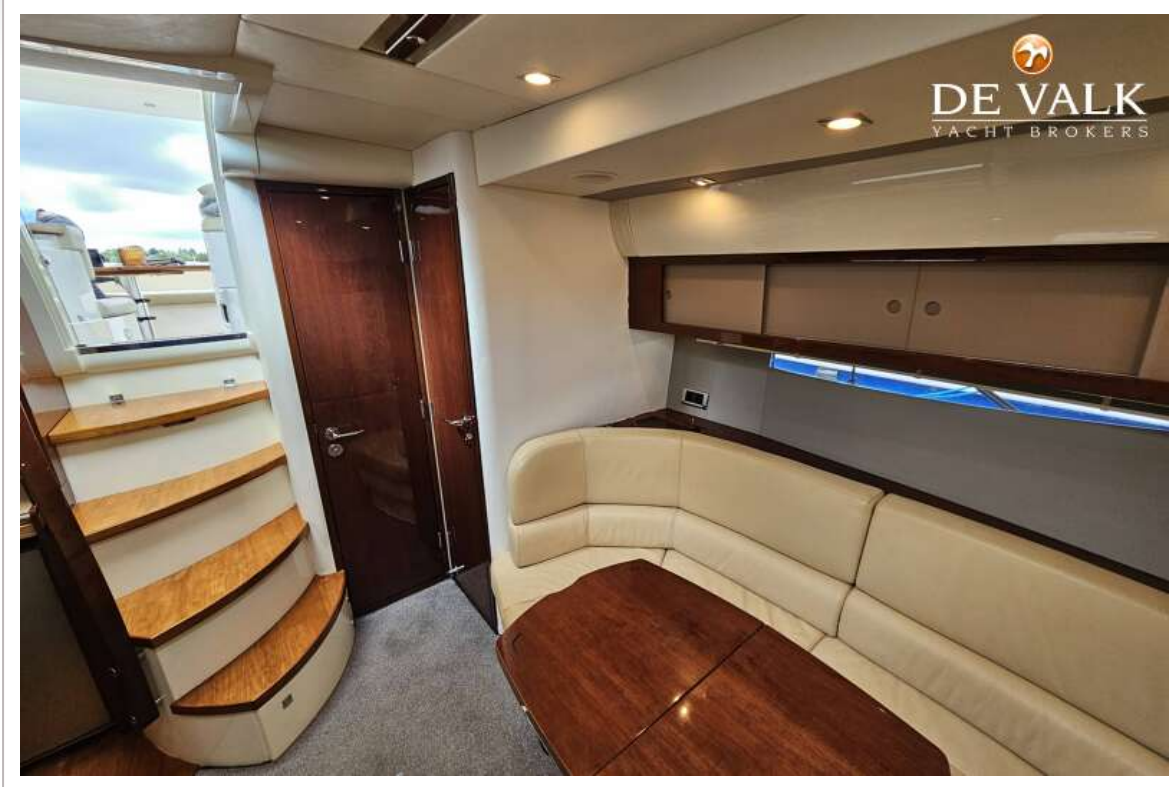
# FAIRLINE TARGA 44 GT



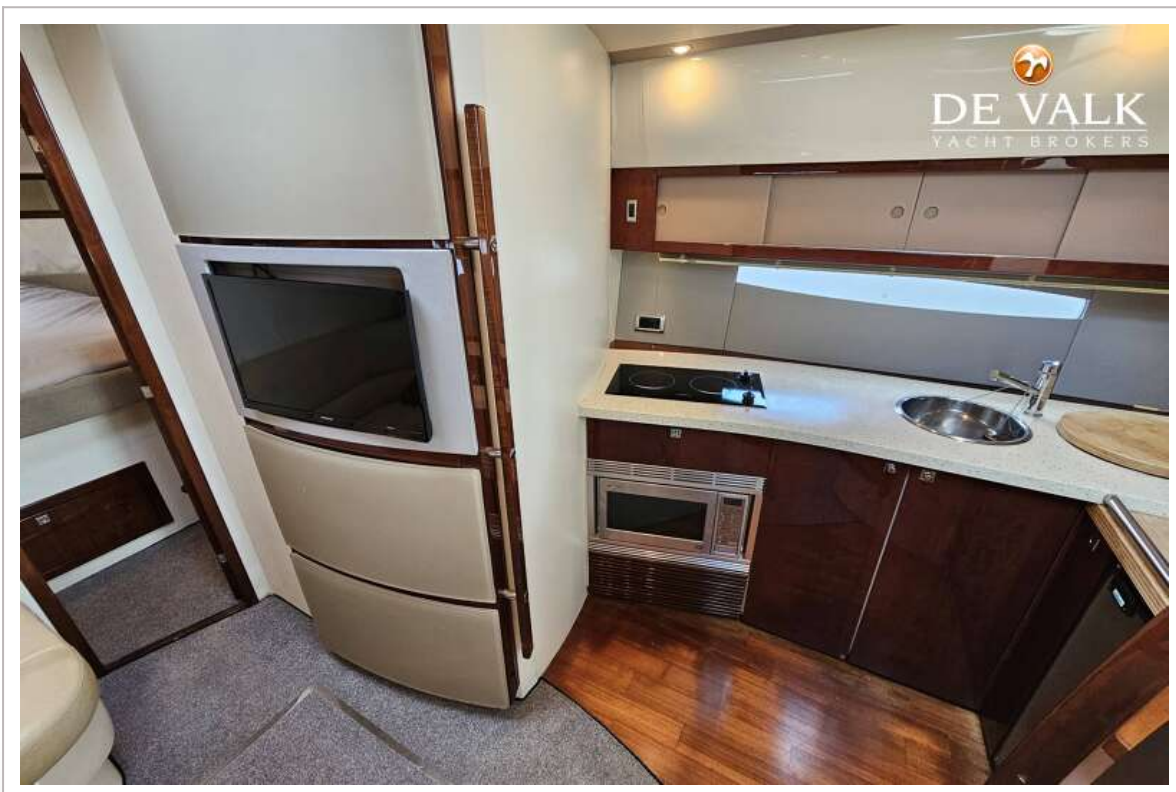
# FAIRLINE TARGA 44 GT



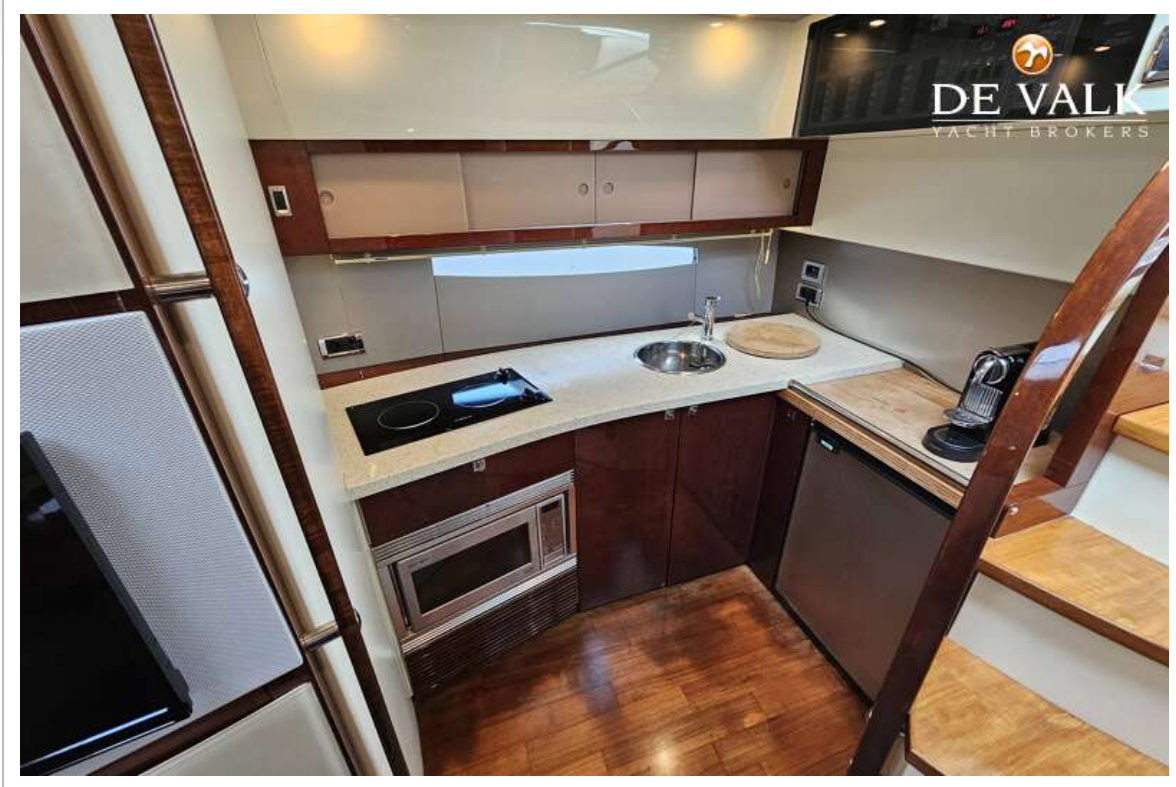
# FAIRLINE TARGA 44 GT



# FAIRLINE TARGA 44 GT



# FAIRLINE TARGA 44 GT



# FAIRLINE TARGA 44 GT



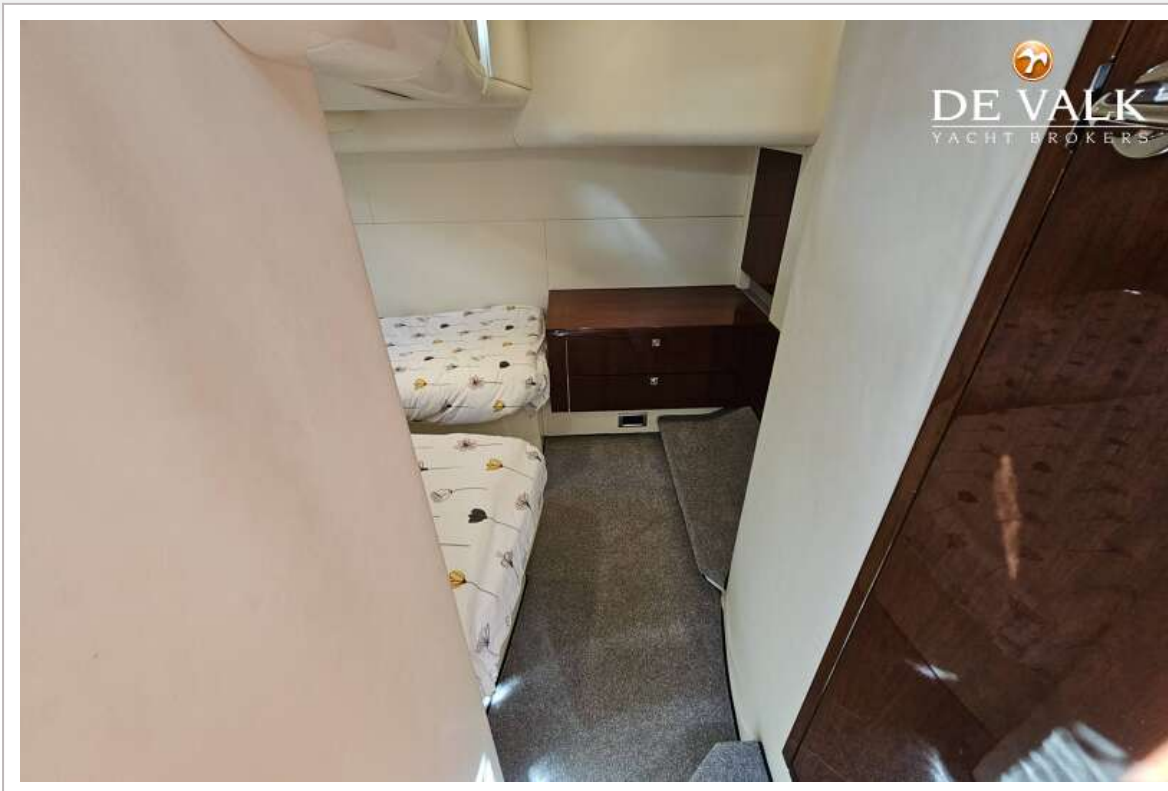
# FAIRLINE TARGA 44 GT



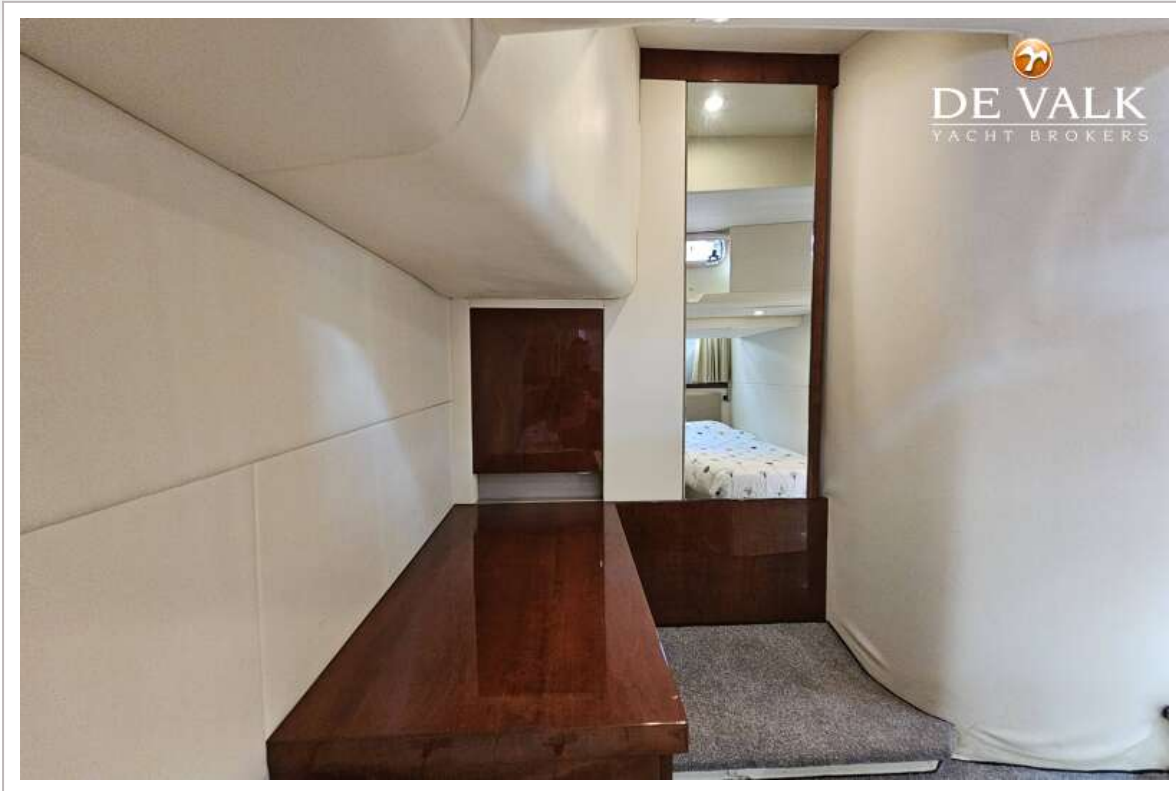
# FAIRLINE TARGA 44 GT



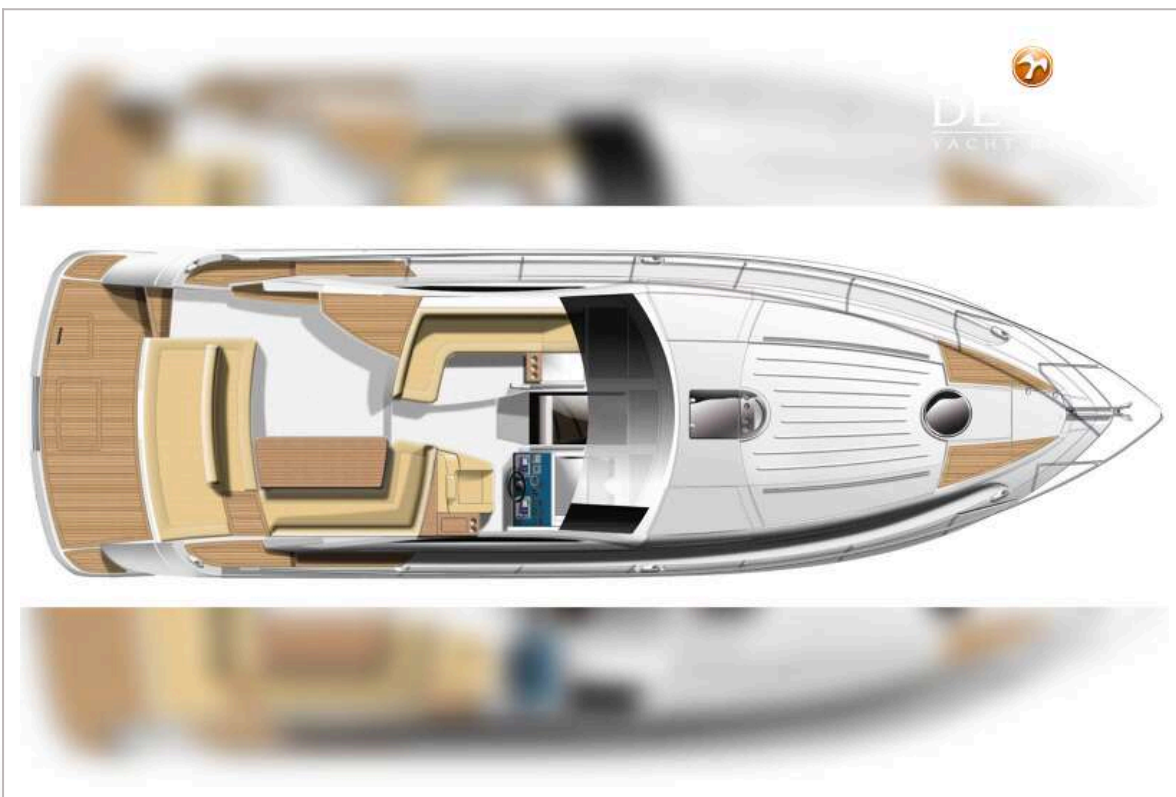
# FAIRLINE TARGA 44 GT



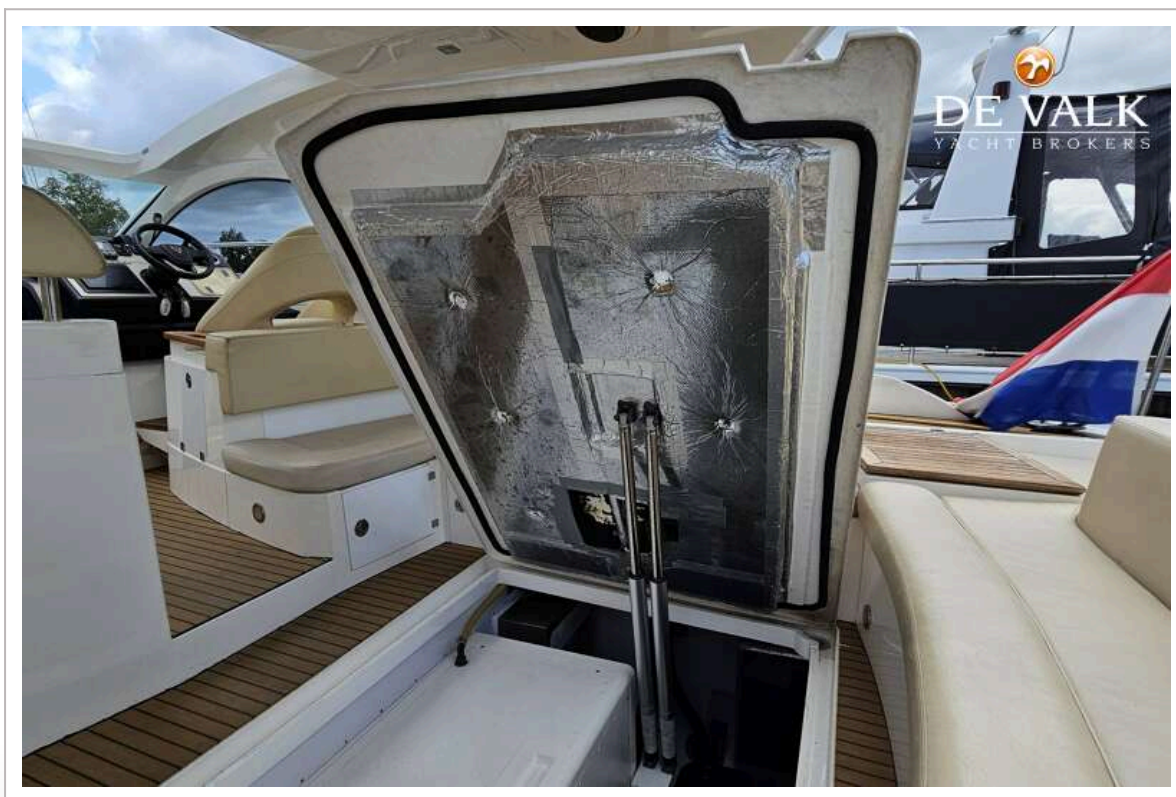
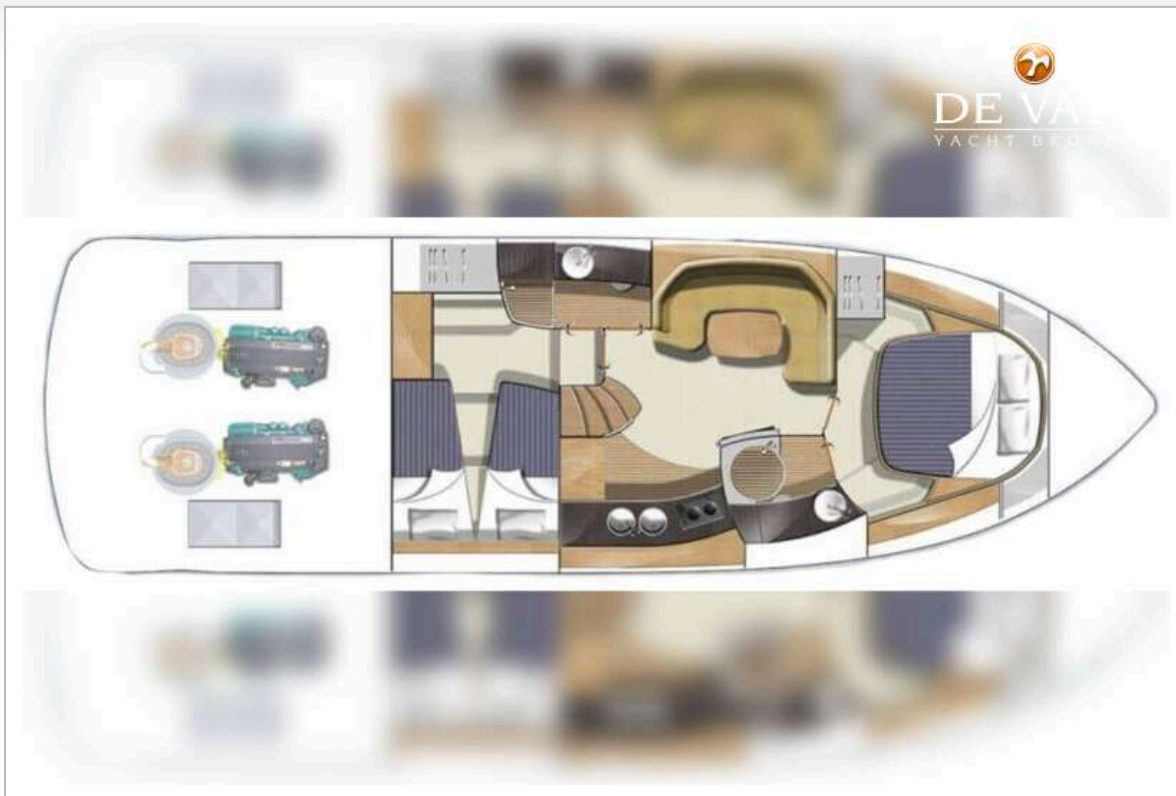
# FAIRLINE TARGA 44 GT



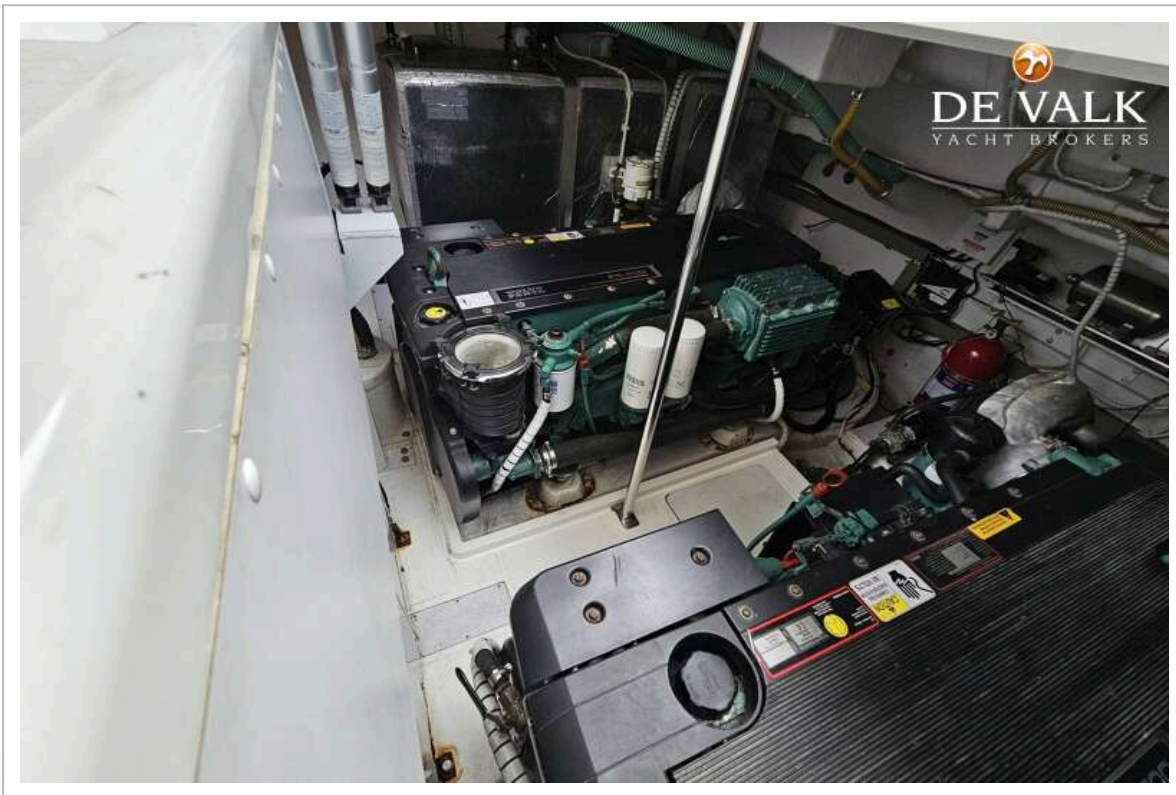
# FAIRLINE TARGA 44 GT



# FAIRLINE TARGA 44 GT



# FAIRLINE TARGA 44 GT



# FAIRLINE TARGA 44 GT

