



DE VALK
YACHT BROKERS



PALMER JOHNSON 110



DE VALK
YACHT BROKERS

KOMMENTARE DES MAKLERS

Originally named "Nazenin III", the luxury yacht "Keewaydin," translating to "home of the winds" in Native American Indian language, was completed in 1995 by Palmer Johnson. Renowned naval architect John G. Alden crafted her elegant exterior design. Inside, designer John Munford created a timeless ambiance with classic raised wooden panels, adorned with accents of marble. The layout boasts a full-width owner's suite and two guest staterooms, all featuring en-suite facilities. Accommodating up to 6 guests and 5 crew members, Keewaydin ensures a relaxed luxury yacht experience.

Hans Visser

TECHNISCHE DATEN

Maße	33.50 x 7.16 x 2,60 / 5.55 (m)	Werft	Palmer Johnson Yachts LLC
Baujahr	1995	Kabinen	3
Material	Aluminium	Kojen	6
Motor(en)	1 x Caterpillar 3408 diesel	PS/kW	470.00 (PS), 345.92 (kW)
Angebotspreis	€ 2.950.000 (MwSt. Bezahlt)	Liegeplatz	elsewhere / nicht im Verkaufsbüro

KONTAKT

Verkaufsbüro	De Valk Hindeloopen B.V.	Telefon	+31 514 52 40 00
Adresse	Oosterstrand 1 8713 JS Hindeloopen NL	E-Mail	hindeloopen@devalk.nl

HAFTUNGSAUSSCHLUSS

Diese Angaben erfolgen nach bestem Wissen, können jedoch nicht garantiert werden.



ALLGEMEIN

Modell	PALMER JOHNSON 110
Typ	Segelyacht
Rumpflänge (m)	33,50
Wasserlinienlänge (m)	24,50
Breite (m)	7,16
Tiefgang (m)	5,55
Tiefgang min (m)	2,60
Durchfahrtshöhe (m)	39,00
Stehhöhe (m)	2,05
Baujahr	1995
Werft	Palmer Johnson Yachts LLC
Land	Vereinigte Staaten
Entwerfer	John G. Alden
Gewicht (t)	95
Brutto tonnage	114
Netto tonnage	34
Rumpfmateri al	Aluminium
Rumpffarbe	Dark Green
Rumpfform	S-Spant
Art Kiel	Liftkiel - hydraulic by Holmatro
Material Aufbauten	Aluminium with teak
Stossliste	Aluminium
Deckmaterial	Aluminium
Deck Finish	Teak
Antifouling (Jahr)	NRG Marine Sonihull system
Dorado Belufter	2
Fenster Einfassung	Aluminium
Fenster Material	Doppelverglasung
Decks Luke	3 custom for deck lockers, rest Lewmar
Bullauge	Aluminium



Treibstofftank (Liter)	Aluminium 11.355
Füllstandsanzeige (Treibstofftank)	Maretron DSM410
Trinkwassertank (Liter)	7.570
Füllstandsanzeige (Trinkwasser)	Maretron DSM410
Fäkaelien Tank (Liter)	2x 3.700
Füllstandsanzeige (Fakaelientank)	Maretron DSM410
Fäkaelien Tankablauf	Deck Verbindung + Pumpe
Radsteuerung	hydraulik
Innerhalb Steuerung	In pilot house
Not-Pinne	+ wheel steering
Weitere Info Farbe und Anstrich	Last painted 2020
Weitere Info	Last 4 years major refits, upgrades and renewals.
Weitere Info	List of works on request.
Weitere Info	Superb maintenance by very experienced owner

UNTERKUNFT

Kabinen	3
Kojen	6
Mannschaftskabine	3
Mannschaftskojen	5
Innen	Teak By John Munford design
Fussboden	Teak flooring with carpets
Offenen Cockpit	With U-shaped settee just aft the pilot house
Achterdeck	With storage for the dinghy
Ruderhaus	Aft from the main saloon with centre wheel position and settees
Salon	Above engine room with settees and dining table
Standhöhe Salon (m)	Approx. 2.05 metres
Heizung	Electric heating
Klima Anlage	Klima mit Ruckzyklus
Navigation Zenter	In pilot house as well as in owners office
Kartentisch	In pilot house



Schiebetür zum Cockpit	ja
Kombüse	In crew area outfitted to prepare meals at sea or in harbour
Arbeitsfläche	Corian
Spülbecken	Edelstahl
Herd	Induktion Gaggenau
Ofen	Miele
Dunstabsauge	Miele
Mikrowelle	Magic Chef
Kuhlschrank	Double
Gefrier Truhe	Double
Warmwasser System	220V + Motor 2x 150 litre boiler
Wasserdruck System	elektrisch 24 and 220V
Kochend-Wasserhahn	ja
Eismaschine	In saloon
Müllpressen	/mascerator in sink
Eignerkabine	Doppelbett + Einzelbett Comfortably equipped with settee
Länge Bett (m)	2.00 x 1.40 m. and 2.00 x 0.80 m.
Kleiderschrank	Several wardrobes with ample hanging, cabinets and drawers
Badezimmer	en suite
Toilet	en suite
Toilette System	vakuum
Handwaschbecken	im Badezimmer
Dusche	en suite
Weitere Info	Bidet in en suite bathroom
Gästekabine 1	Zwei Einzelbetten
Länge Bett (m)	2.00 x 0.75 m.
Kleiderschrank	With ample hanging and drawers
Badezimmer	en suite
Toilette	en suite
Toilette System	vakuum
Handwaschbecken	im Badezimmer
Dusche	en suite



Gästekabine 2	Zwei Einzelbetten
Länge Bett (m)	2.00 x 0.75 m.
Kleiderschrank	With ample hanging and drawers
Badezimmer	en suite
Toilette	en suite
Toilette System	vakuum
Handwaschbecken	im Badezimmer
Dusche	en suite
Toilette	Day head on port side of guest corridor
Toilette System	vakuum
Handwaschbecken	auf der Toilette
Weitere Info	Owners office near master bedroom equipped with nav. instruments
Mannschaftskabine(n)	3 crew cabins, sleeps 5, cap's has small double, rest bunk beds
Badezimmer (Mannschaft)	Cap's en suite, rest is shared
Toilette (Mannschaft)	In bathroom
Toilette System	vakuum
Handwaschbecken	im Badezimmer
Dusche (Mannschaft)	In the bathroom
Weitere Info	Cosy messroom equipped with back-up navigation systems
Waschmaschine	Miele Softtronic W5825
Trockner	Miele professional PT7135 C Vario
Zentralstaubsauger	ja
Weitere Info	Wine lockers in saloon integrated in the interior

MASCHINEN

Motoranzahl	1
Marke	Caterpillar
Typ	3408
PS	470
kW	345.92



Kraftstoffart	Diesel
Installiert im Jahr	1995
Höchstgeschwindigkeit (Kn)	11
Marschgeschwindigkeit (Kn)	9
Verbrauch (l/h)	28
Reichweite (nm)	3000
Motorstunden	9153
Kühlungssystem Motor	indirekte Wärmetauscher
Antrieb	Schraubenwelle
Motor bedienung	elektrisch Dockmate remote system with bow and stern thruster operation
Gewende getriebe	hydraulic Reintjes type WAF 242
Bugschraube	hydraulik 2x Hydropower driven of either of PTO NL generators
Heckschraube	hydraulik 1x Hydropower driven of either of PTO NL generators
Exhaust	wassergekühlt
Propeller Typ	Segelstellung Hundested variable pitch with Spurs line cutter on shaft
Propellerblätter	4
Material Propellerwelle	Edelstahl
Propellerwelle schmierung	Fett
Elektrische Bilgenpumpe	Flomax 4.5hp AC pump, 3x PAR AC pumps
Bilge Alarm	High water bilge alarms 5x
Elektrische Anlage	AC 230V, single phase 60Hz, DC 12/24 V users (AC 110V)
Generator	2x Northern Light 55 kVa, SB side overhaul 2015, service '23
Betriebsstunden Generator	11-04-2024: PS 3.579hrs; SB 21.948hrs
Generator 2	Fisher Panda; 15000i 15kVa, installed 2023
Betriebsstunden Generator 2	11-04-2023: 221hrs
Batterien	2023: 12x 220Ah; 12V
Starterbatterie	2023: 2x 220Ah; 12V
Navigationsbatterie	2023: 2x 220Ah; 12V
Generatorbatterie	2023: 2x 220Ah; 12V
Batterie Monitor	Several



Batterie Ladegerat	Several Mastervolt and Victron
Umwandler	2x ASEA 12 Kva shore power converters
Landstrom	100 amp inlet aft; Hubble cords and plugs
Trenn transformator	ja
Wasserbereiter	2x Sea Recovery 1200 US gallons per day (reverse osmosis treat.)
Weitere Info	Holmatro centreboard lift with electric/hydraulic drive
Weitere Info	Lewmar Commander hydraulic packs (2) for rig and winch systems
Weitere Info	HPS hydraulic PTO each generator for windlass and thrusters

NAVIGATION

Kompass	Danforth liquid Compass
Elektrisches Kompass	Furuno Satellite GPS gyrocompass
Multi Control Display	Maretron DSM 410 level indicators
Tiefenanzeige	Furuno F1-150
Windlupe anzeige	B&G Hercules 2000 MFD wind/speed/direction
Tochter anzeige	Several in office, cockpit, cap's cabin and mess
UKW	1x Icom ICM330, 2x Icom 502
Portabel UKW	2x
Autopilot	Furuno Nav-Pilot (revised 2017) + Simrad back-up
Ruderwinkel Anzeige	ja
Radar	Furuno 96 mile with AIS
GPS	Furuno Nav net GPS, 3D GPS (cap's cabin)
Plotter	Via computer systems
Wetter Empfänger	ja
PC Computer	4x 15" Nauticomp (Pilothouse); 1x 15" in office, 1x flat. mess
Epirb	2x 406 Epirb
"MUB" Sender	ja
Kamera	2x Raymarine FLIR
Navigation Beleuchtung	ja
Suchscheinwerfer	ja



Sprech-vorrichtung	ja
Weitere Info	KVH V7 Tracphone SATCOM; FB 250 receiver Panasonic PABX phone
Weitere Info	Furuno FS 5000 SSB; C-7280 telefax; Iridium+Starlink+Fleet one

AUSRÜSTUNG

Sturm Fenstern	ja
Sonnenschirm	ja
Fensterabdeckung	ja
Cockpit Polster	2015
Cockpit Tisch	Teak offering lots of space
Cockpit Sessel	2
Badeleiter	Manually operated, stainless steel with teak
Gangway	Hydraulic custom made
Anker	CQR Lough Stainless steel
Ankerkette	Galvanized
Anker 2	Rocna Stainless steel
Ankerkette	Galvanized
Gangspill	2x Lewmar 6000
Beiboot	Williams Sportjet 460; year 2021
Deck Kran	Via Mizzen boom
See Reling	Draht/Seil
Zupackenschiene (aufbauten)	Teak
Heckkorb	Stainless Steel
Bugkorb	Stainless Steel
Rettungsinsel (Pers)	2x 6 persons
Letzte Wartung Rettungsinsel	01-2024
Schwimvesten	ja
Leinenschneider	ja
Scheibenwischer	4x
Rahmen Gedunst	ja



Horn	ja
Fenderkissen	ja
Festmacher	ja
Reserve Teilen	ja
Werkzeug	ja
TV	2023
TV-Empfänger	ja
Satellit	ja
Radio	ja
DVD Spieler	ja
Uhr - Barometer	ja
Feuerloscher	ja
Feuerloscher in Maschine Raum	ja
Automatische Löschsistem	ja
Weitere Info	Bauer dive compressor with two diving cilinders

RIGG

Rig	Ketsch-Kutter
Stehendes Gut	Rod By BSI
Marke Mast	Offshore Spars
Material Mast	Aluminium behandelt
Salings	Mast 3x, mizzen mast 2x
Durchgehende Mast	ja
Großsegel	North Sails, 2020, 180m2 plus spare 2023
Rollgroß Anlage	ja
Kutter Stag	ja
Besan	North Sails, 2020, 70m2
Besanstagesegel	Gennaker Doyle, 2008, 162m2
Rollreffanlage	Reckmann, serviced 2020
Kutter Rollreffanlage	Reckmann, serviced 2020
Code Zero	Dustom Sails Croatia, 2022, 372m2 with heavy-duty Karver furler



Gennaker	Doyle, 2008, 469m2
Stagesegel	North Sails, 2020, 77m2
Großer Klüver	North Sails 2020, 182m2
Sturmfock	Doyle
Reff Vorrichtung	Rollgross im Mast Hood, serviced 2020
Achterstag Spanner	hydraulik
Baumniederhohler	hydraulik Holmatro
Primare Schot Winschen	2x Lewmar 111, hydraulic, 3 speed
Sekundaire Schot Winschen	2x Lewmar 77, hydraulic, 3 speed
Genua Schotwischen	2x Lewmar 62 for Mizzen outhaul and sheet
Fall Winschen	4x 77 Lewmar, hydraulic, 2 speed
Multifunktional Winschen	2x 62 Lewmar for Mizzen and staysail halyard, 1x 62 Pole lift
Wisch Schonbezug	ja
Gennaker-Baum	Kohlenstoff
Weitere Info	Carbon fibre booms for main mast and mizzen by Offshore Spars
Weitere Info	Mast and rigging pulled 2020. All North Sails are 3Di type



PALMER JOHNSON 110



PALMER JOHNSON 110



PALMER JOHNSON 110





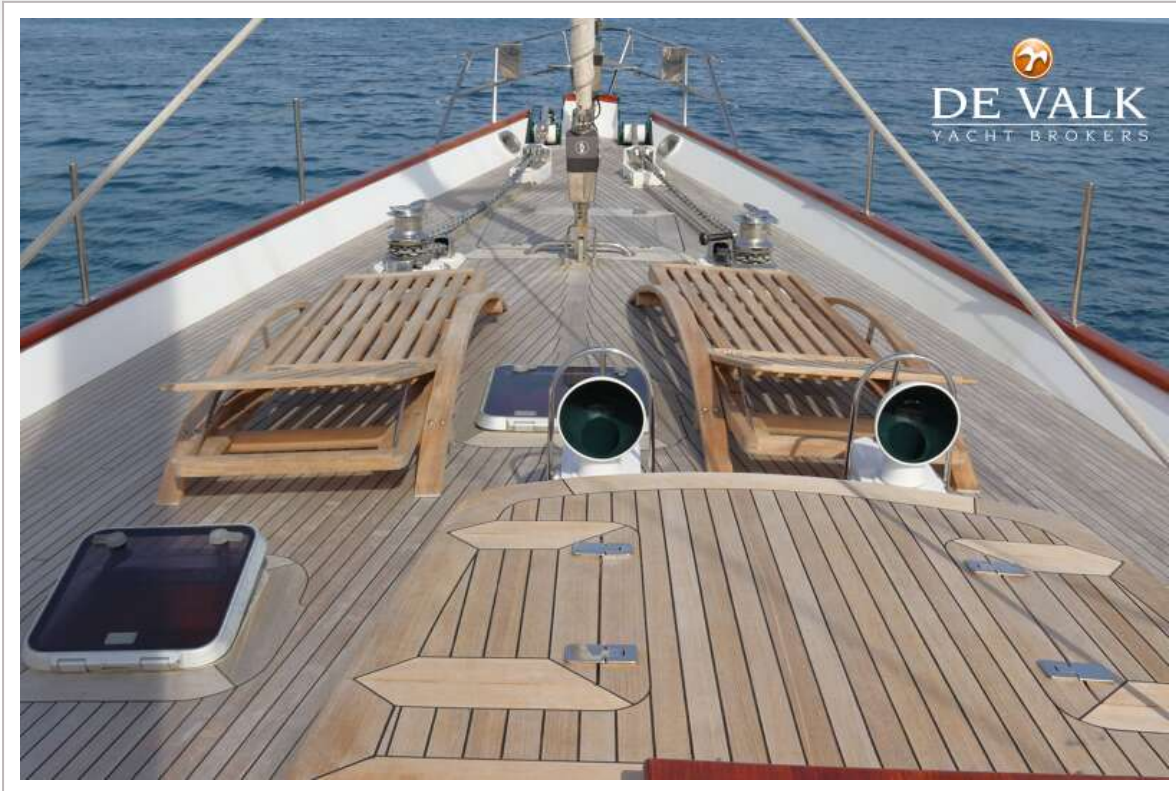
PALMER JOHNSON 110



PALMER JOHNSON 110



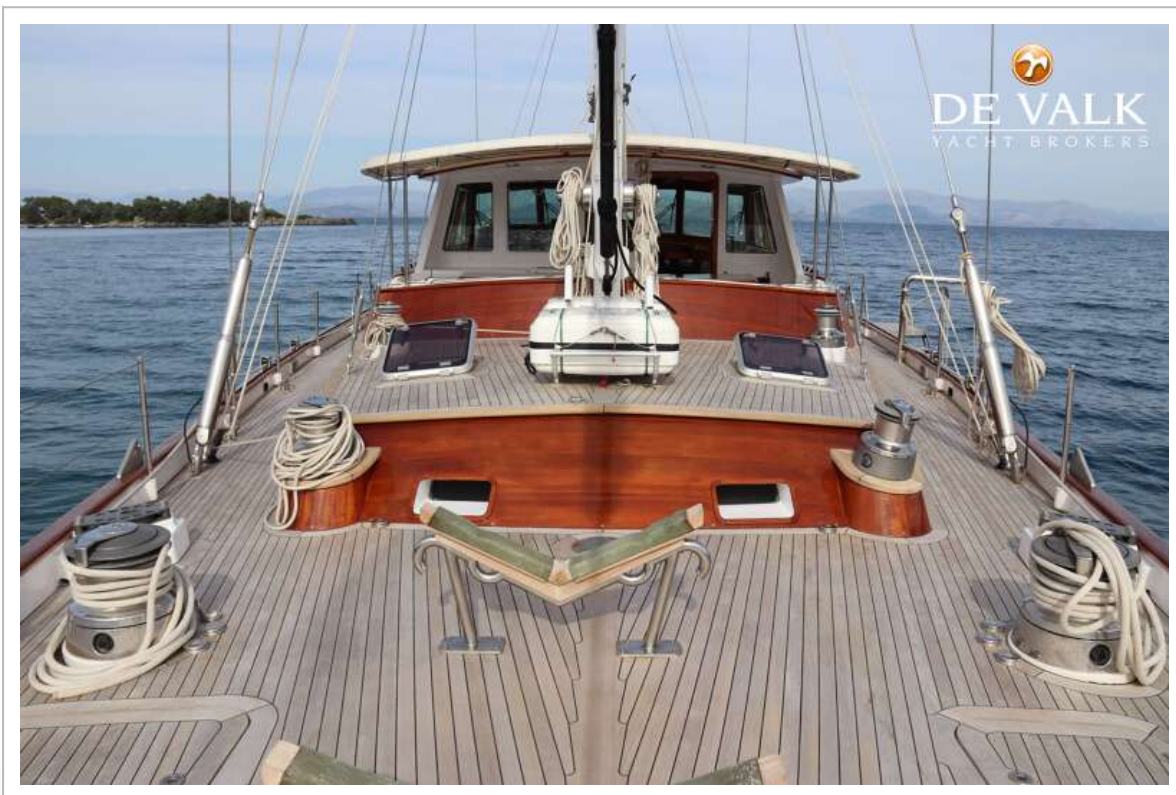
PALMER JOHNSON 110



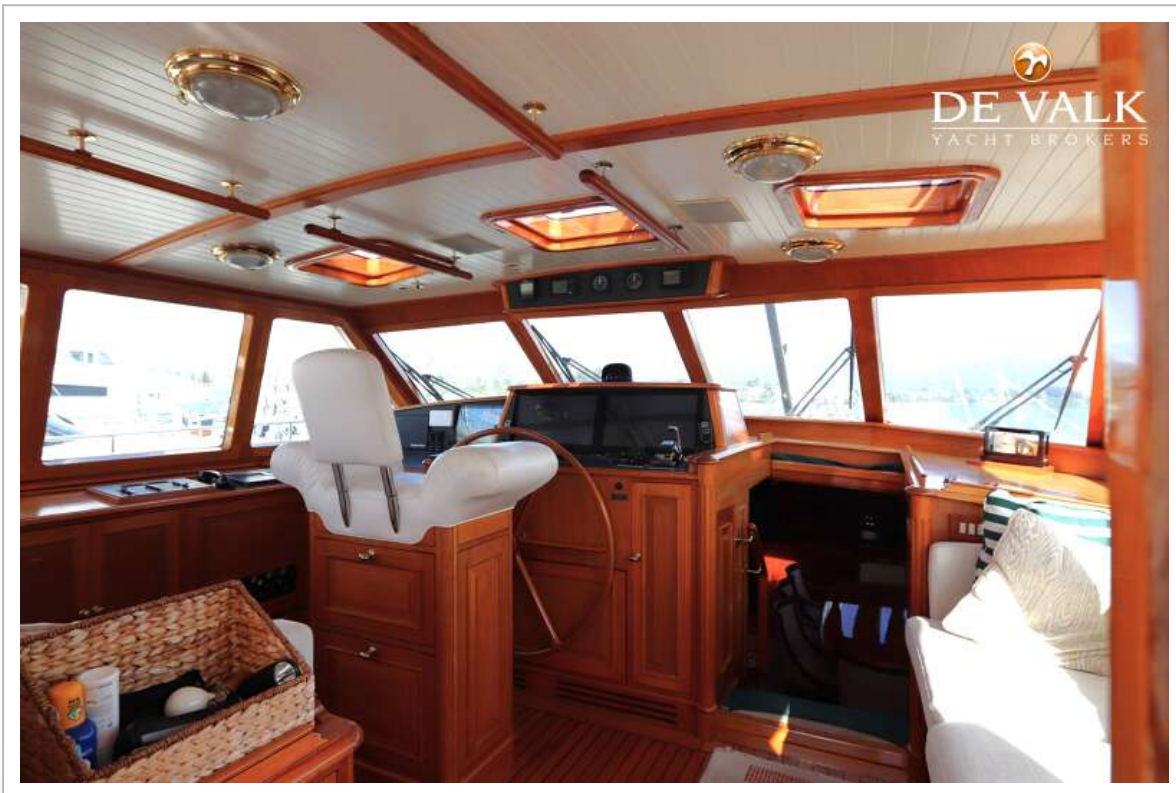
PALMER JOHNSON 110



PALMER JOHNSON 110



PALMER JOHNSON 110

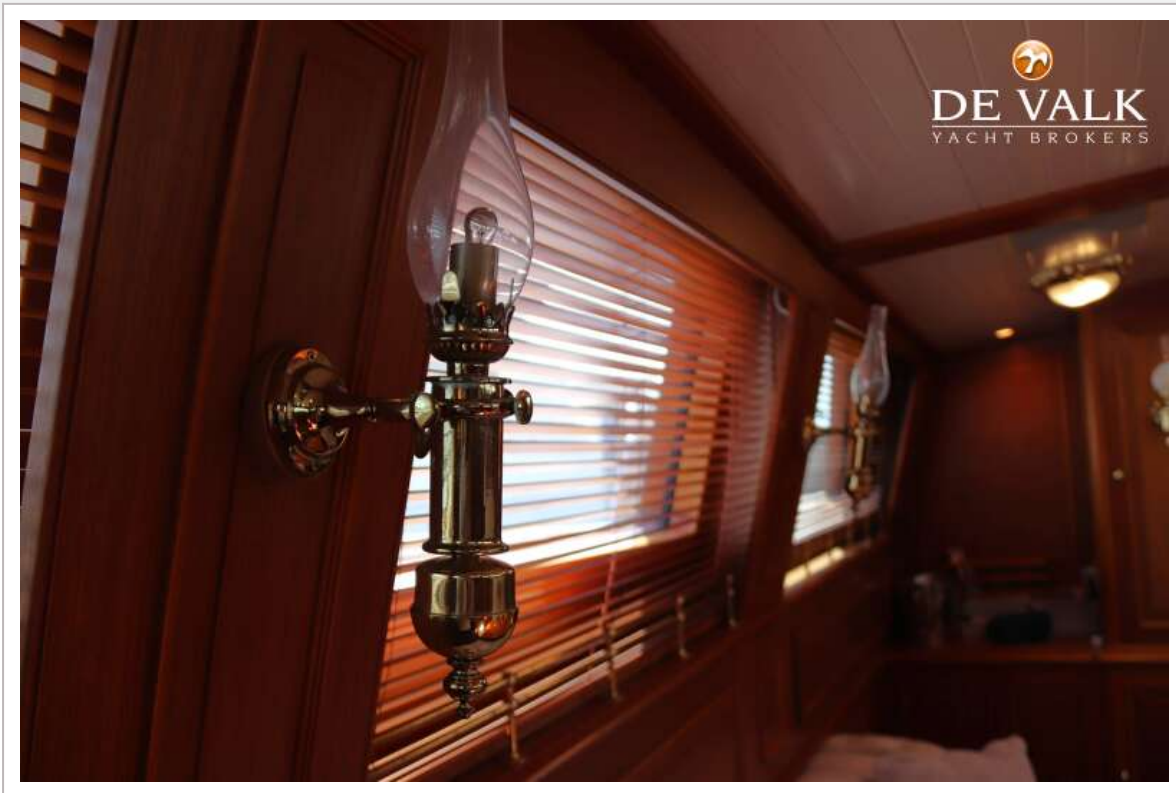


PALMER JOHNSON 110



PALMER JOHNSON 110






DE VALK
YACHT BROKERS



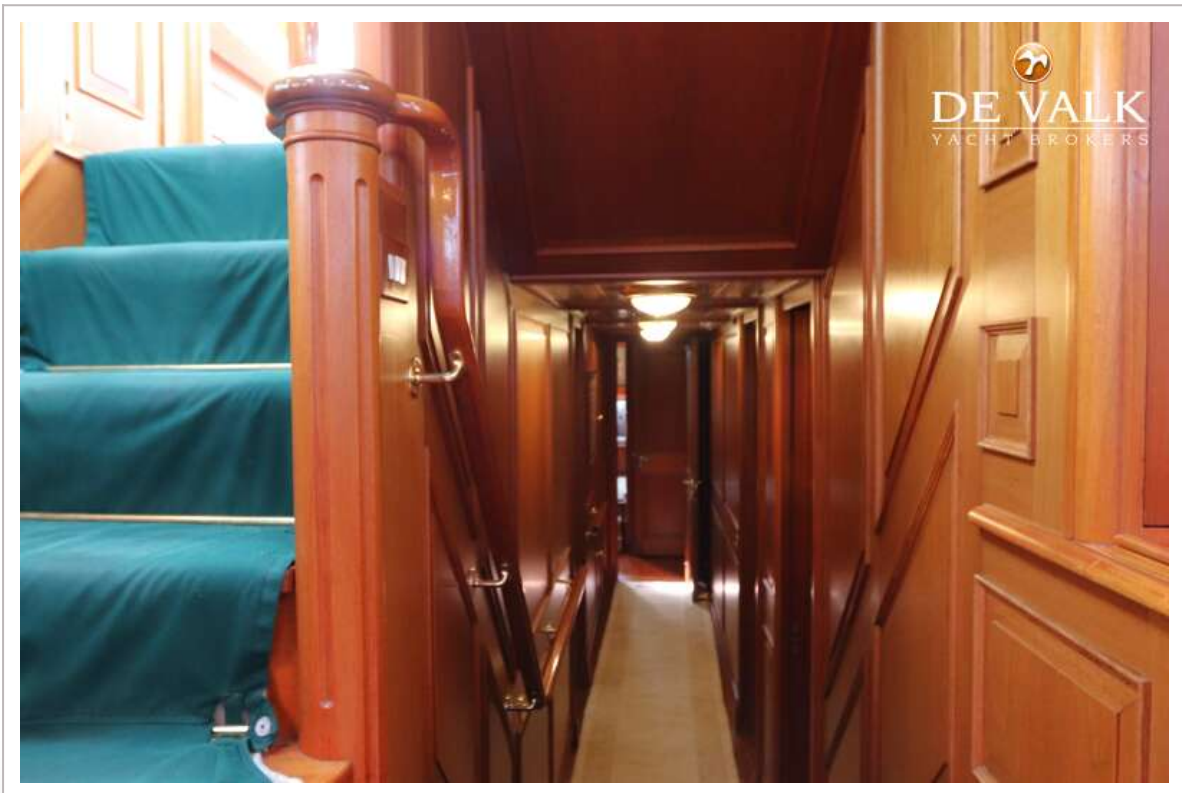

DE VALK
YACHT BROKERS



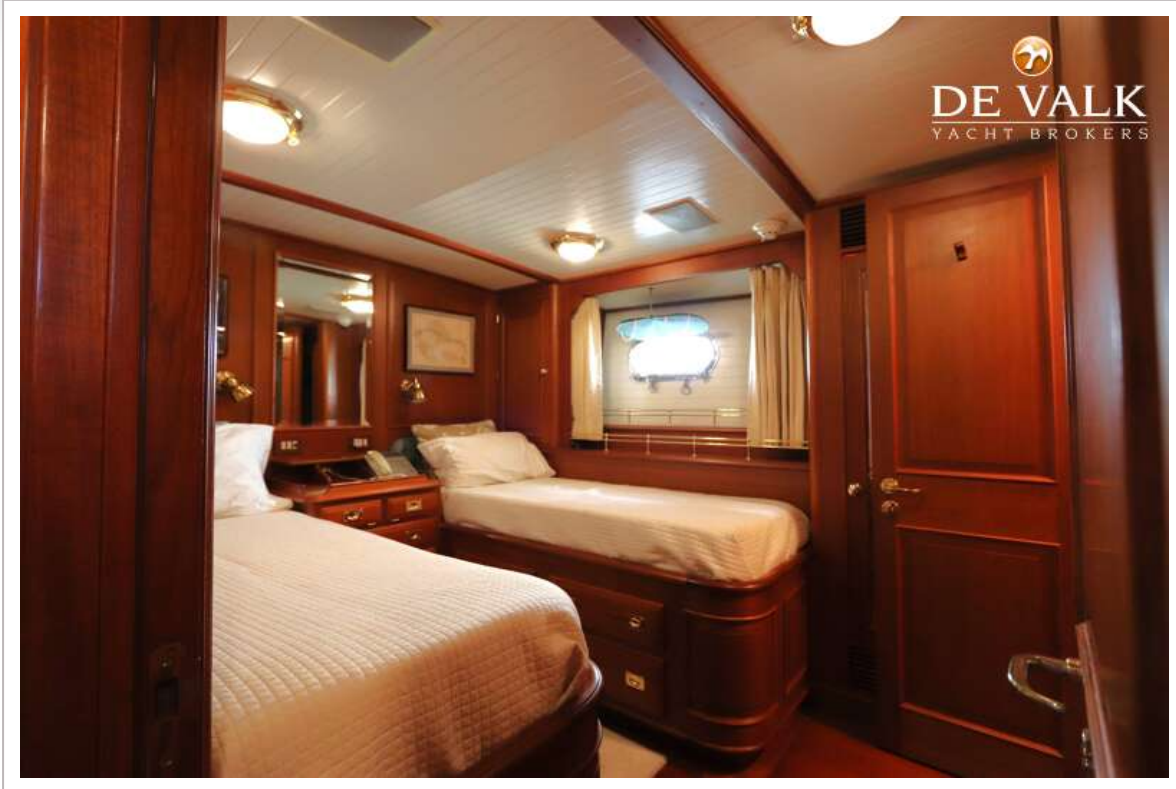
PALMER JOHNSON 110



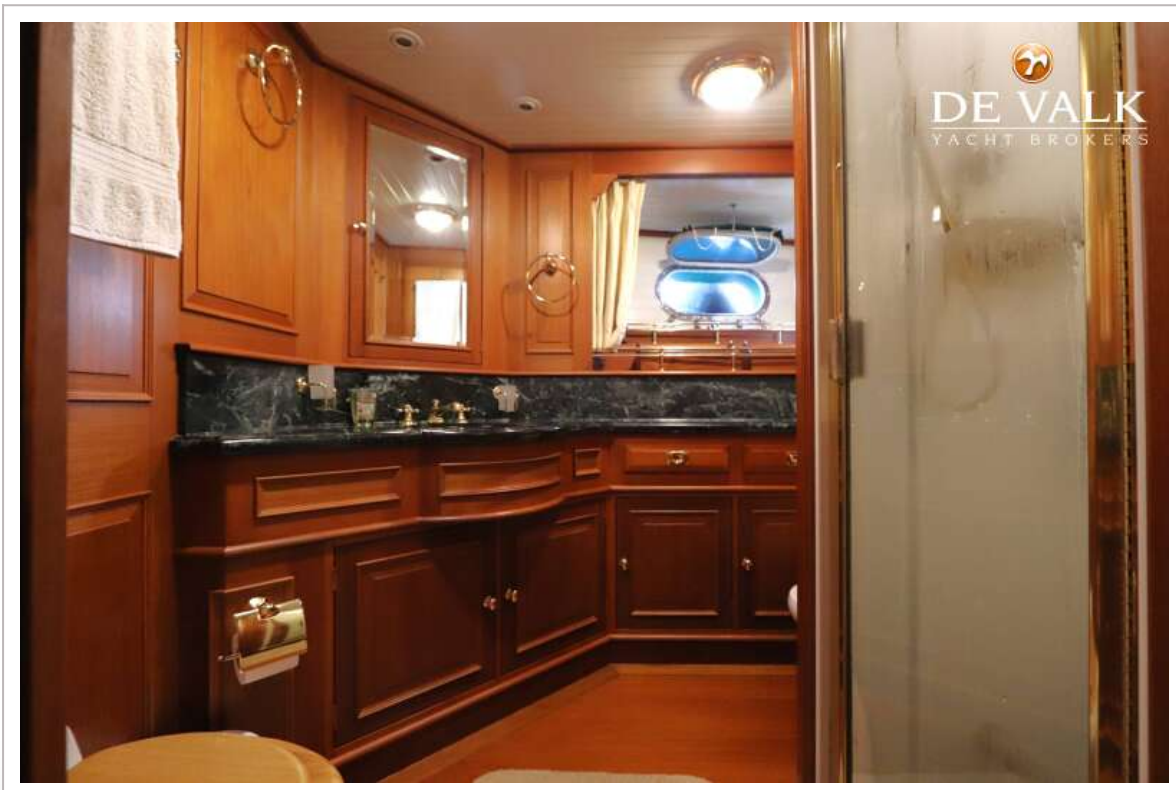
PALMER JOHNSON 110



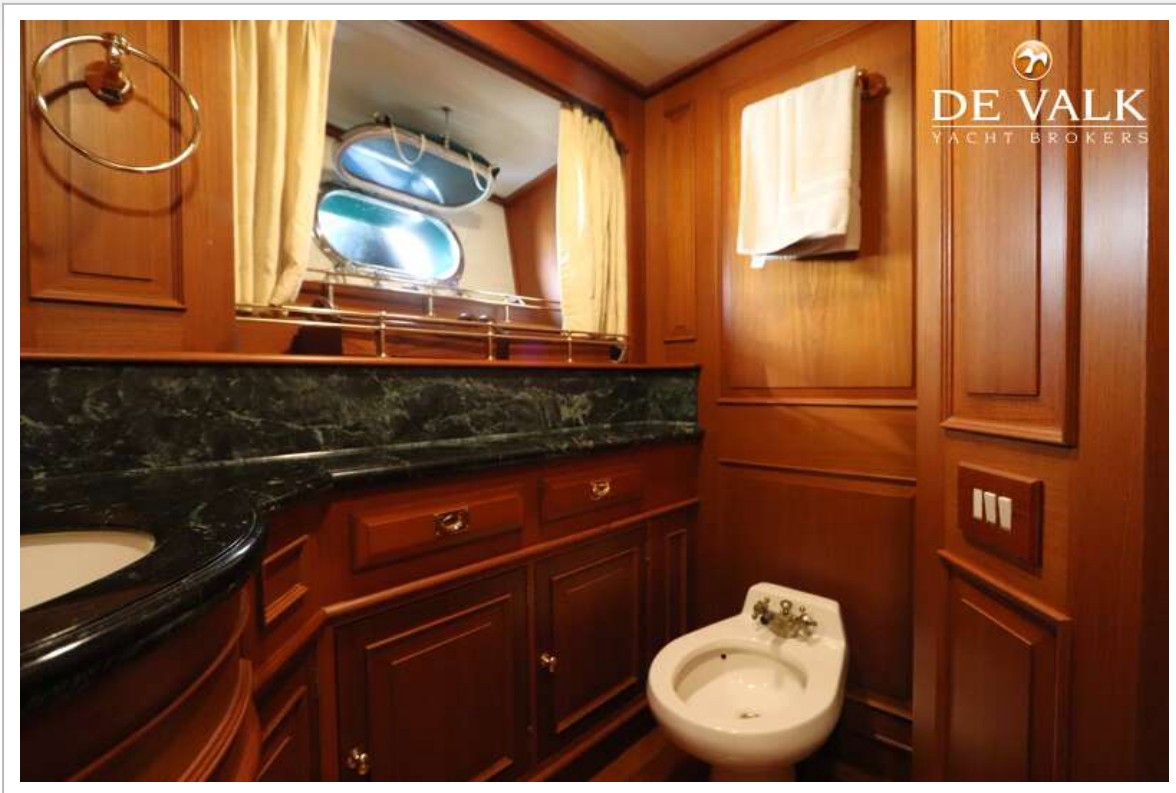
PALMER JOHNSON 110



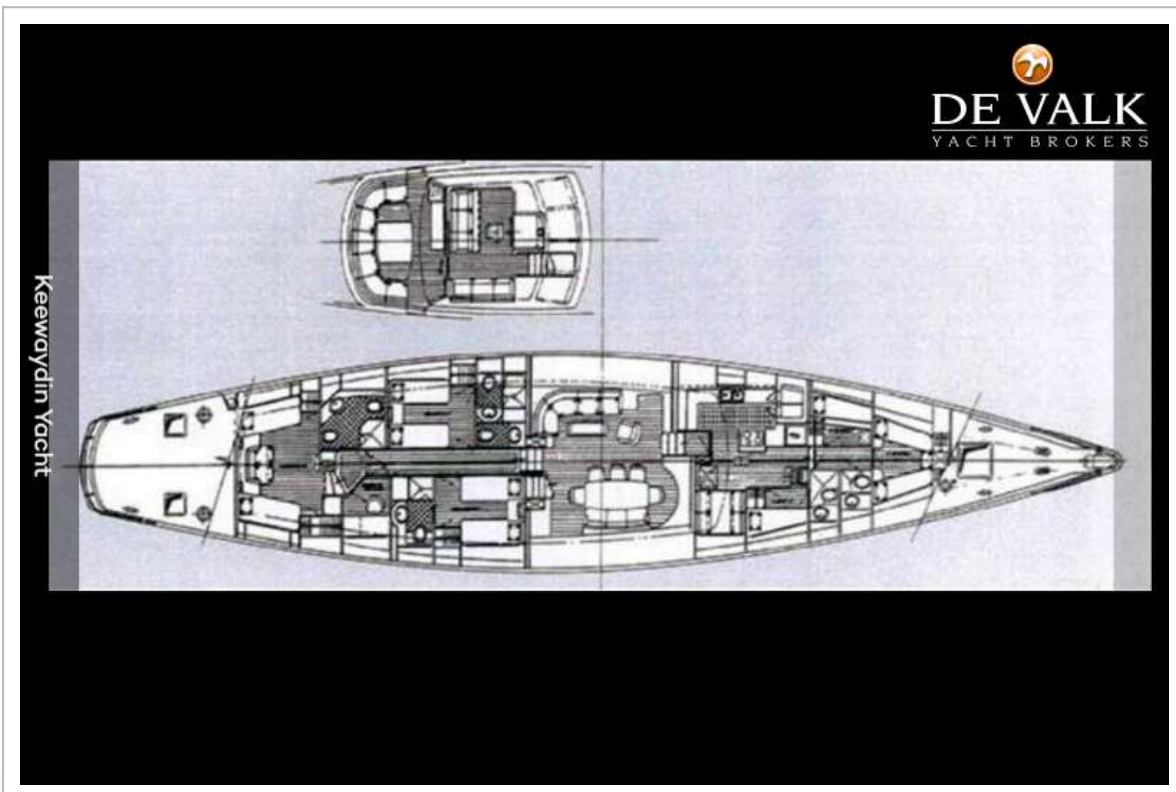
PALMER JOHNSON 110



PALMER JOHNSON 110



PALMER JOHNSON 110



PALMER JOHNSON 110



PALMER JOHNSON 110

