



DE VALK  
YACHT BROKERS



HANSE 545



DE VALK  
YACHT BROKERS

BROKERAGE | CHARTER | BERTHS | FINANCE | INSURANCE | YACHT MANAGEMENT

## KOMMENTARE DES MAKLERS

In a long line of various designs Hanse Yachts again looked at their house-designer Judel & Vrolijk to create the next step. The Hanse 545 has a very unique and distinctive design with vertical hull windows in the saloon, a superstructure with roof overhang and flush hatches. In combination with the self-tacking jib, electric winches, full cockpit-control she can be easily sailed by one person; a bonus for short-handed cruises with family and friends who are unfamiliar with sailing. The huge cockpit is the place to be for sunset al-fresco dining and leisure. Located in Greece.

*Marc Weijenberg*

## TECHNISCHE DATEN

<b>Maße</b>	16.20 x 4.91 x 2.80 (m)	<b>Werft</b>	Hanse
<b>Baujahr</b>	2010	<b>Kabinen</b>	3
<b>Material</b>	GFK	<b>Kojen</b>	6
<b>Motor(en)</b>	1 x Yanmar 4JH4-THE diesel	<b>PS/kW</b>	110.00 (PS), 80.96 (kW)
<b>Angebotspreis</b>	€ 260.000 (MwSt. Nicht bezahlt)	<b>Liegeplatz</b>	Griechenland

## KONTAKT

<b>Verkaufsbüro</b>	De Valk Thuishaven	<b>Telefon</b>	+31 35 5829042
<b>Adresse</b>	Marinaweg 8 1361 AC Almere NL	<b>E-Mail</b>	thuishaven@devalk.nl

## HAFTUNGSAUSSCHLUSS

Diese Angaben erfolgen nach bestem Wissen, können jedoch nicht garantiert werden.



## ALLGEMEIN

<b>Modell</b>	HANSE 545
<b>Typ</b>	Segelyacht
<b>Rumpflänge (m)</b>	16,20
<b>Wasserlinienlänge (m)</b>	14,60
<b>Breite (m)</b>	4,91
<b>Tiefgang (m)</b>	2,80
<b>Baujahr</b>	2010
<b>Werft</b>	Hanse
<b>Land</b>	Deutschland
<b>Entwerfer</b>	Judel & Vrolijk
<b>Gewicht (t)</b>	18,7
<b>Ballast (Ton)</b>	Gusseisen 5,3
<b>CE Norm</b>	A
<b>Rumpfmateral</b>	GFK
<b>Rumpffarbe</b>	Weiß
<b>Rumpfform</b>	Rundspant
<b>Art Kiel</b>	Wulstkiel
<b>Material Aufbauten</b>	GFK
<b>Deckmaterial</b>	GFK
<b>Deck Finish</b>	Teak
<b>Pflicht Bedeckung</b>	Teak
<b>Antifouling (Jahr)</b>	2025
<b>Fenster Material</b>	Polycarbonat
<b>Decksluke</b>	8 x (flach montage und normal)
<b>Bullaage</b>	Aluminium
<b>Treibstofftank (Liter)</b>	Edelstahl 400
<b>Trinkwassertank (Liter)</b>	Edelstahl 700 (in 2 tanks)
<b>Fäkaelien Tank (Liter)</b>	Edelstahl 2 x 100
<b>Fäkaelien Tankablauf</b>	Deck Verbind. + Uw Linie
<b>Radsteuerung</b>	mechanisch 2 x Jefa (carbon wheels)



Not-Pinne	ja
Weitere Info	Grosse, hydraulisch bedienbares Badeplattform. Stauräume an Deck vorne und hinten
Weitere Info	Eine "onboard" Video ist verfügbar.

## UNTERKUNFT

Kabinen	3
Kojen	6
Innen	Maple & mahogany
Salon	L-förmige Essecke mit gegenüberliegenden Sofasitzen.
Standhöhe Salon (m)	1,96
Heizung	Diesel Heißluft Eberspaecher
Klima Anlage	Klima mit Rückzyklus Cruisair (12000 btu)
Kartentisch	ja
Achterkabine	2 x
Dinette	mit Sofas (länge 1,60 und 2,10 Mtr)
Kombüse	L-form
Arbeitsfläche	Corian
Spülbecken	Corian 2 x
Herd	Gas Eno 3-burner
Ofen	Gas Eno
Kuhlschrank	Isotherm
Gefrier Truhe	Isotherm
Warmwasser System	220V + Motor 40 ltr
Wasserdruck System	elektrisch
Geschirrausstattung	ja
Eignerkabine	Doppelbett
Länge Bett (m)	2,00 x 1,40 Mtr, Stehhöhe 1,94 Mtr
Kleiderschrank	hängend/Schublad/Regale
Badezimmer	en suite I
Toilet	en suite



Toilette System	elektrisch
Handwaschbecken	im Badezimmer
Dusche	en suite
Weitere Info	Stehhöhe im Badezimmer 1,96 Mtr
Gästekabine 1	Doppelbett
Länge Bett (m)	2,05 x 1,50 mtr, Stehhöhe 1,94 mtr
Kleiderschrank	Regale und hängend
Badezimmer	gemeinsam II
Toilette	gemeinsam
Toilette System	elektrisch
Handwaschbecken	im Badezimmer
Dusche	gemeinsam
Weitere Info	Stehhöhe im Badezimmer 1,90 Mtr
Gästekabine 2	Doppelbett
Länge Bett (m)	2,05 x 1,50 mtr, Stehhöhe 1,94 mtr
Kleiderschrank	Regale und hängend
Mannschaftskabine(n)	optional: Im Bug ist ausreichend Platz für eine Crewkabine. Aktuell wird dieser als großer Lagerraum genutzt.
Tender garage	Zutritt vom Badeplattform und Plicht, geeignet für eine zirka 3,40 x 1,40 Mtr Beiboot

## MASCHINEN

Motoranzahl	1
Marke	Yanmar
Typ	4JH4-THE
PS	110
kW	80.96
Kraftstoffart	Diesel
Installiert im Jahr	2010
Höchstgeschwindigkeit (Kn)	9
Marschgeschwindigkeit (Kn)	7
Verbrauch (l/h)	5



<b>Kühlungssystem Motor</b>	indirekte Wärmetauscher
<b>Antrieb</b>	Schraubenwelle
<b>Motor bedienung</b>	Seilzug Kabel
<b>Gewende getriebe</b>	mechanisch Yanmar KM4
<b>Bugschraube</b>	elektrisch Lewmar (retractable)
<b>Exhaust</b>	wassergekühlt
<b>Hand Bilgenpumpe</b>	1 x
<b>Elektrische Bilgenpumpe</b>	2 x
<b>Elektrische Anlage</b>	12v/220v
<b>Generator</b>	leise Separator Fisher Panda 6000i 6 kW
<b>Betriebsstunden Generator</b>	Approx. 550
<b>Starterbatterie</b>	1 x
<b>Versorgungsbatterie</b>	4 x 165 Ah (Victron 2024)
<b>Bugschraubebatterie</b>	1 x (mit eigene Victron Ladegerät)
<b>Batterie Monitor</b>	Victron
<b>Batterie Ladegerät/Umwandler</b>	Victron 12v/1600watt/70amp
<b>Landstrom</b>	mit Kabel
<b>Wasserbereiter</b>	Spectra 12v (50ltr/st, braucht wartung)

## NAVIGATION

<b>Kompass</b>	Plastimo 130 + Hand Kompass
<b>Elektrisches Kompass</b>	über die Autopilot
<b>Tiefenanziege</b>	Raymarine ST70
<b>Logge</b>	Raymarine ST70
<b>Windlupe anzeige</b>	Raymarine ST70
<b>UKW</b>	Raymarine Ray 55E
<b>Portabel UKW</b>	Cobra Marine
<b>Autopilot</b>	Raymarine P70s (2021)
<b>GPS</b>	Raymarine
<b>Plotter</b>	Raymarine E120
<b>Elektronische Kart(en)</b>	plus normale Seekarten



Navigation Beleuchtung

LED

## AUSRÜSTUNG

Spritzverdek	(2025)
Bimini	(2025)
Cockpit Polster	Satz (länge 2,05 Mtr)
Cockpit Tisch	Feste Montage in Edelstahl
Badeplattform	kipubar, mit Hydraulik Bedienung
Badeleiter	Edelstahl
Gangway	faltbar
Heckdusche	Kalt und Heiss Wasser
Anker	Delta
Ankerkette	100 Mtr (Edelstahl)
Anker 2	Pool Plus chain-line
Ankerwinde	elektrisch Lewmar
See Reling	Draht/Seil
Zupackenschiene (aufbauten)	Edelstahl
Seiten-Einstieg Seereling	2 x
Heckkorb	Edelstahl
Bugkorb	Edelstahl
Schwimvesten	ja
Sicherheits Rustung	ja
Rettungsboje	ja
Radar Reflektor	ja
Fenderkissen	ja
Festmacher	ja
TV	ja
Radio-CD Spieler	ja
Lautsprecher im Pflicht	ja
Lautsprecher im Salon	ja



## Weitere Info

Bootsmannsstuhl, Abdeckungen für Luken und Steuerräder, Werkzeug, Ersatzteile, 2 x Gasflasche

## RIGG

### Rig

Fraktionell

### Stehendes Gut

Drahtseil (2010)

### Marke Mast

Seldén

### Material Mast

Aluminium behandelt

### Salings

2 x set

### Durchgehende Mast

ja

### Großsegel-Persenning

inklusive Main-drop System und Lazy Jacks

### Latten traveller

ja

### Durchelatted großsegel

Eco Palma Tec laminate (2024)

### Fock

Eco Palma Tec laminate/furling (2024)

### Rollreffanlage

Furlex

### Selbstwende Anlage

Lewmar

### Reff Vorrichtung

Reffleinen

### Achterstag Spanner

ja

### Baumniederholer

mechanisch und Talje

### Primare Schot Winschen

Elektrisch 2 x Lewmar 54EST

### Sekundaire Schot Winschen

2 x Lewmar 46ST

## Weitere Info

Plicht Beleuchtung im Gross-Baum





# HANSE 545



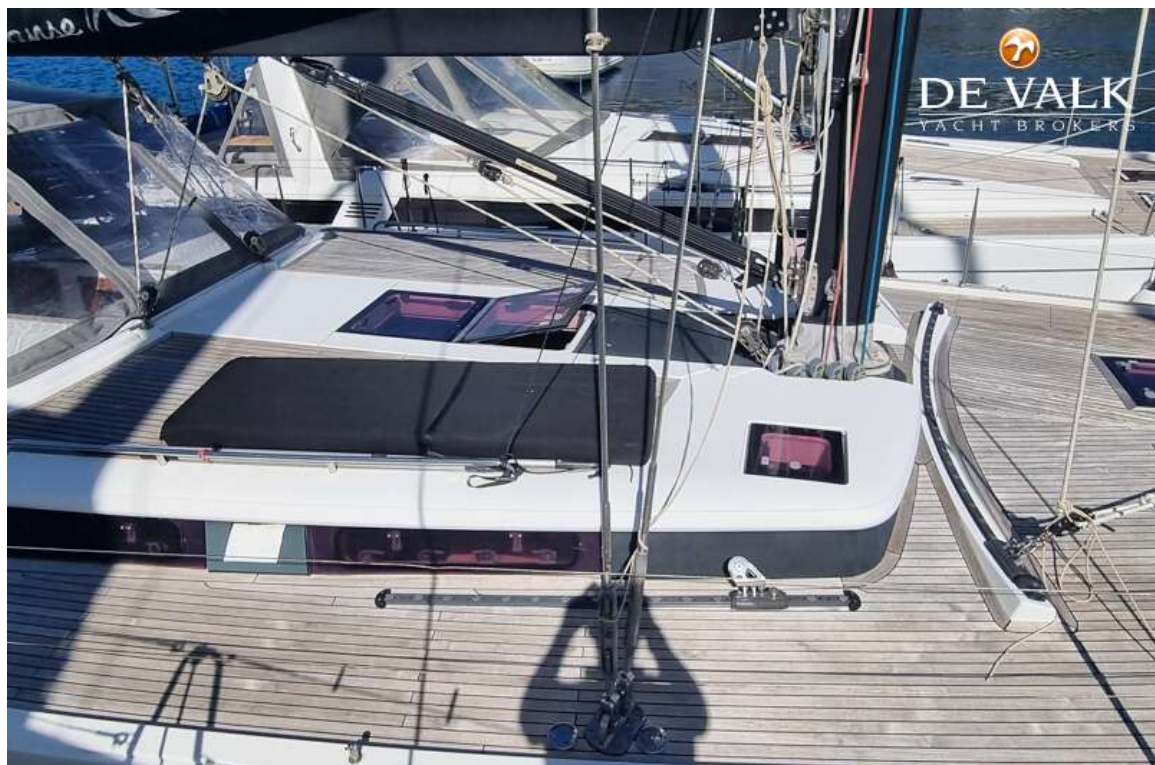


# HANSE 545





# HANSE 545

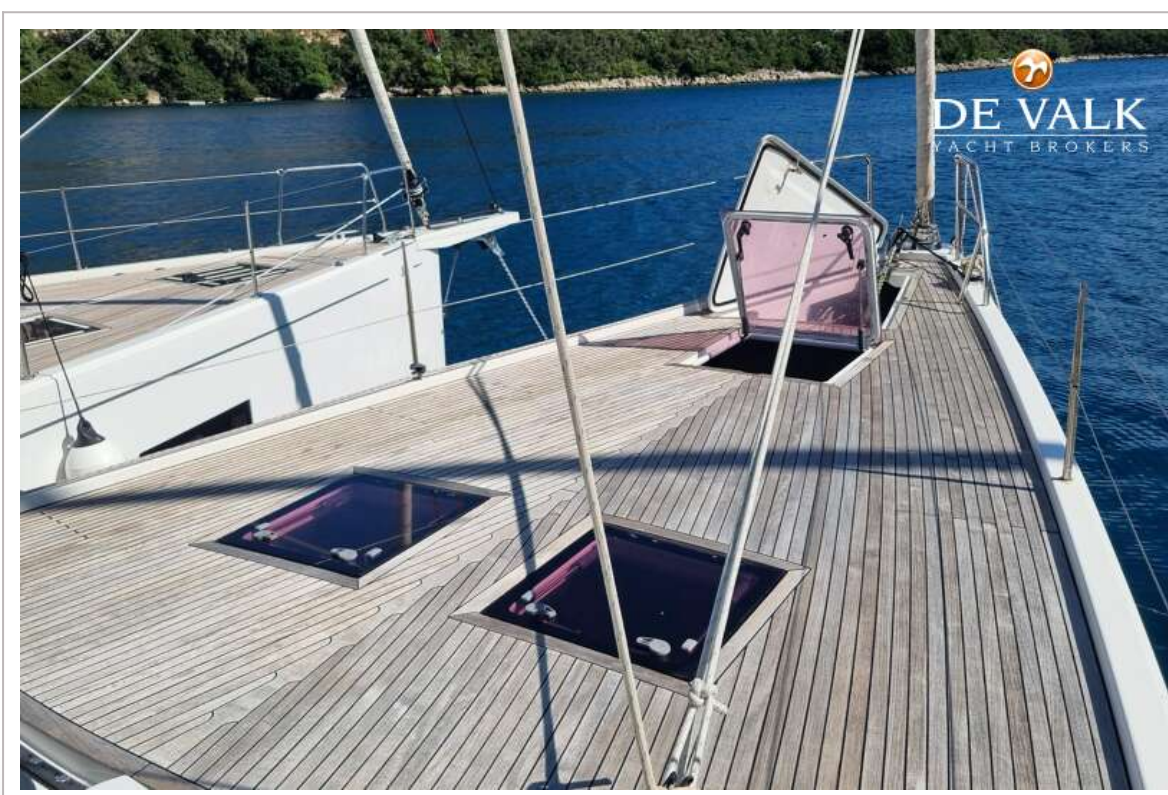




# HANSE 545

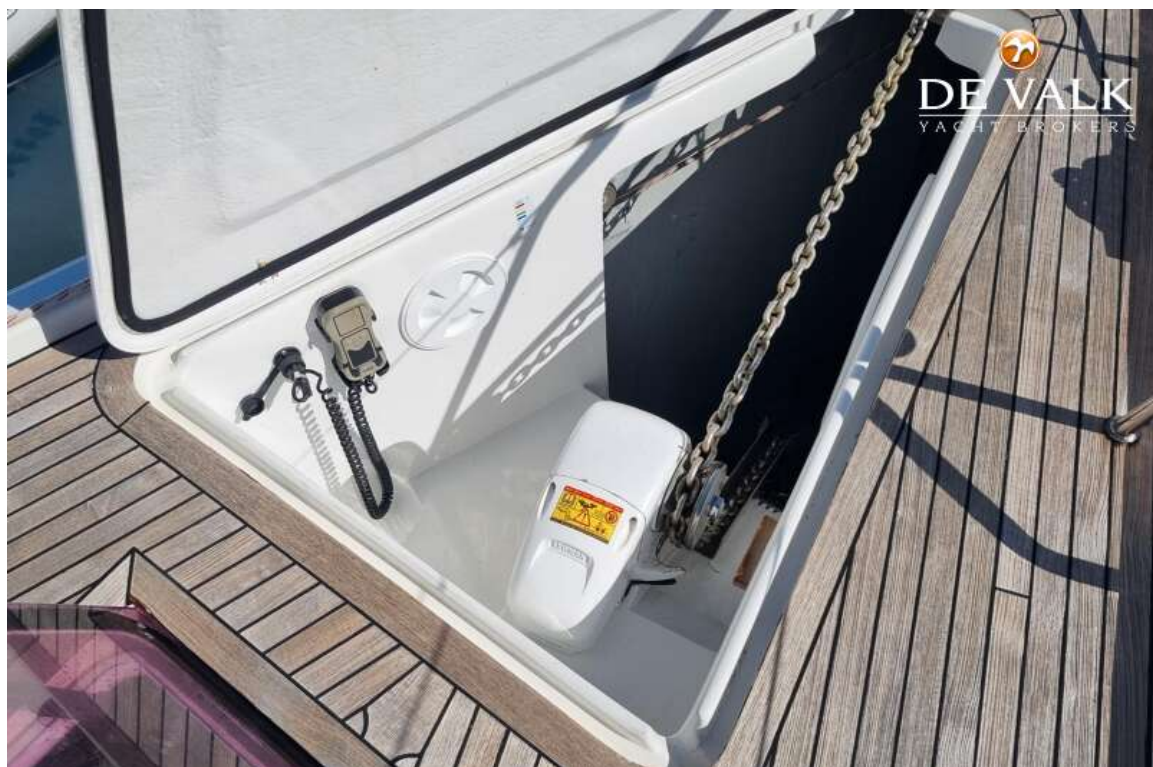








# HANSE 545





# HANSE 545



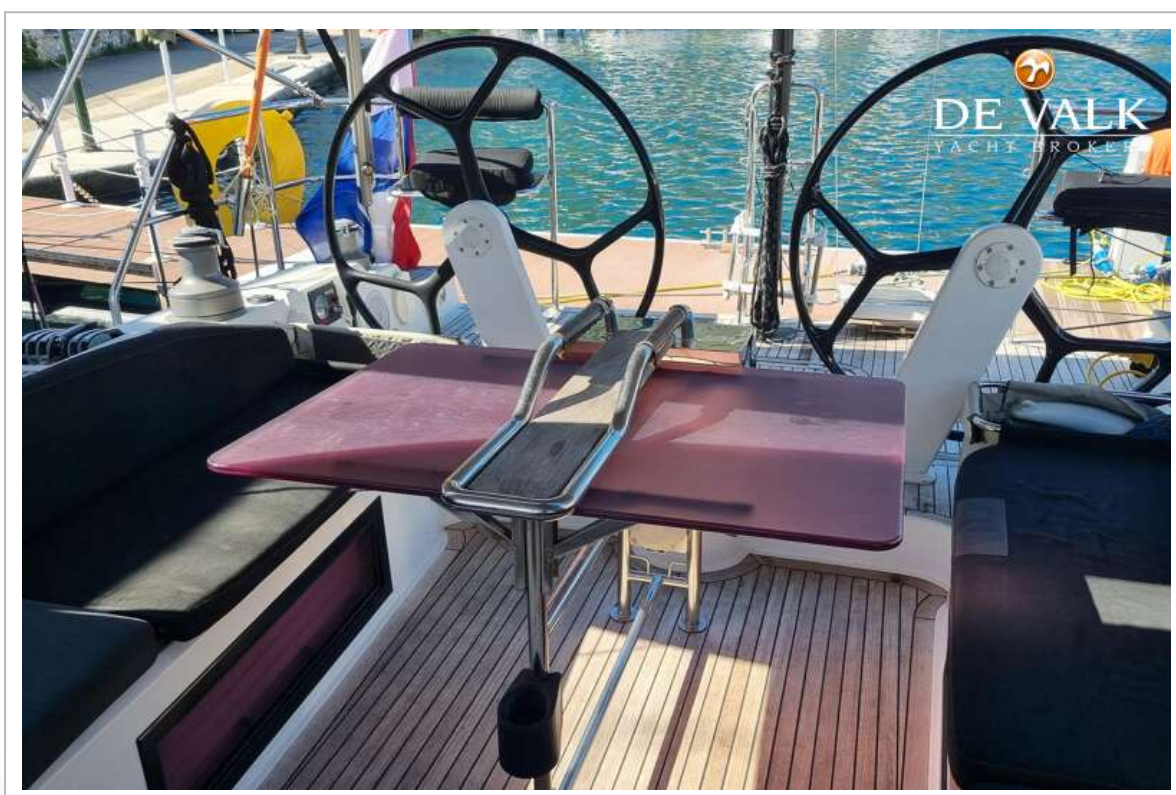


# HANSE 545





# HANSE 545



# HANSE 545





# HANSE 545

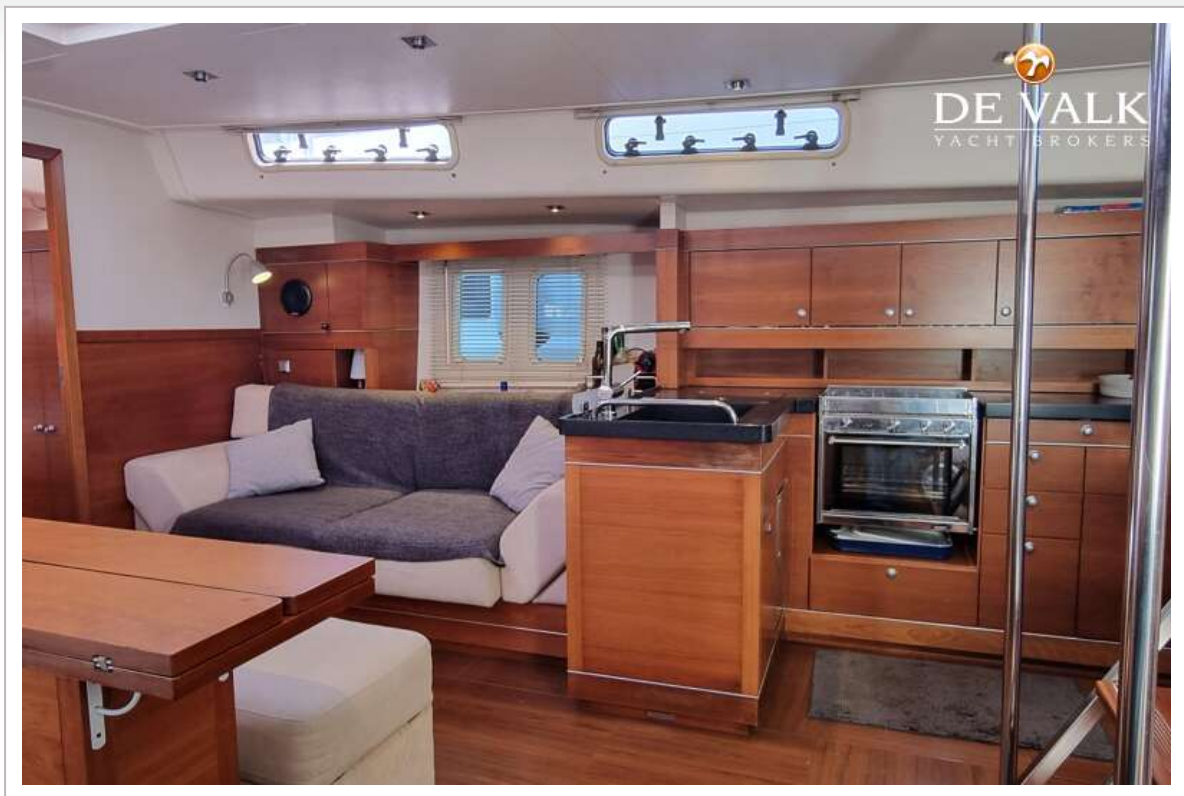


# HANSE 545





# HANSE 545

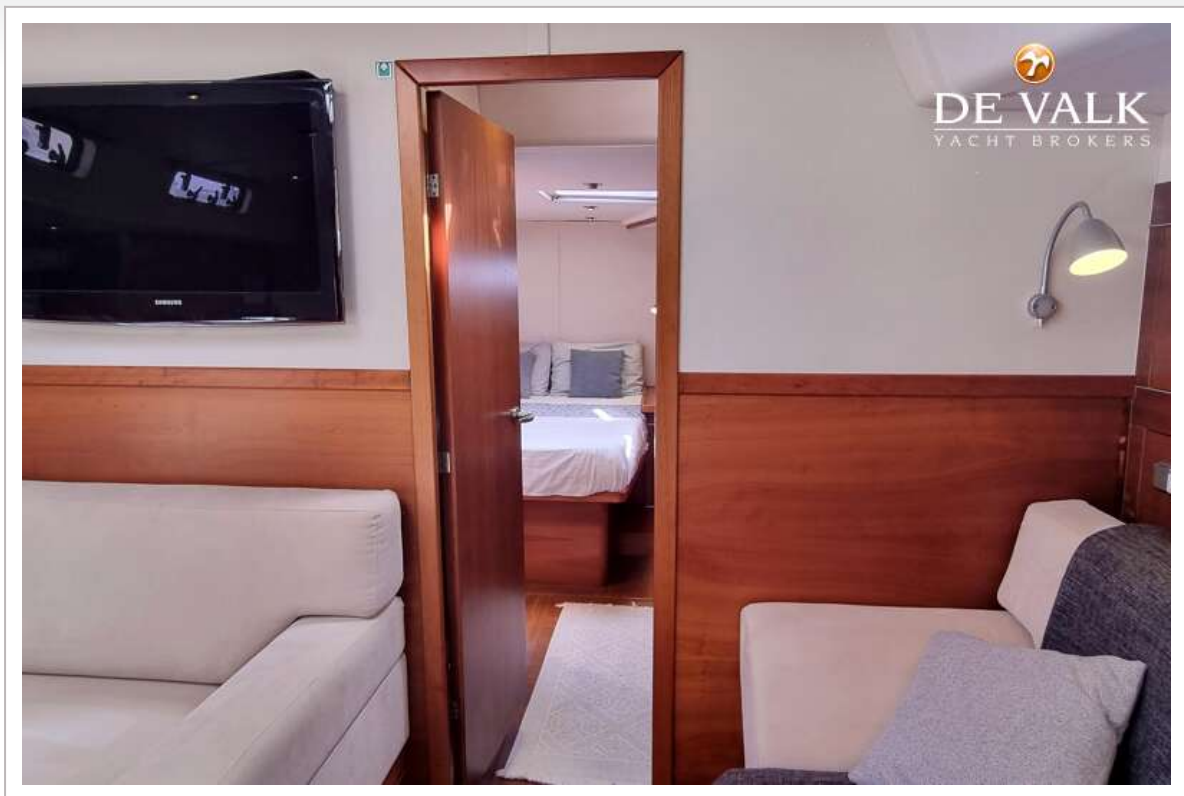


# HANSE 545

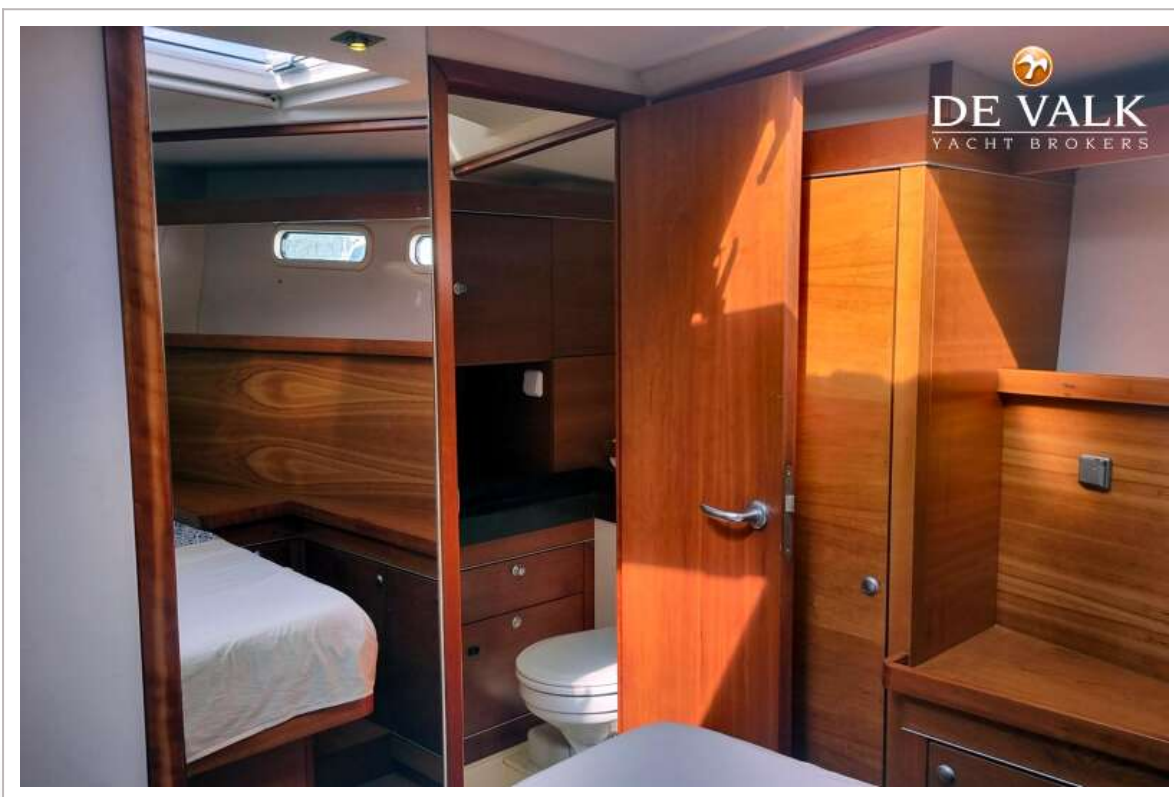




# HANSE 545

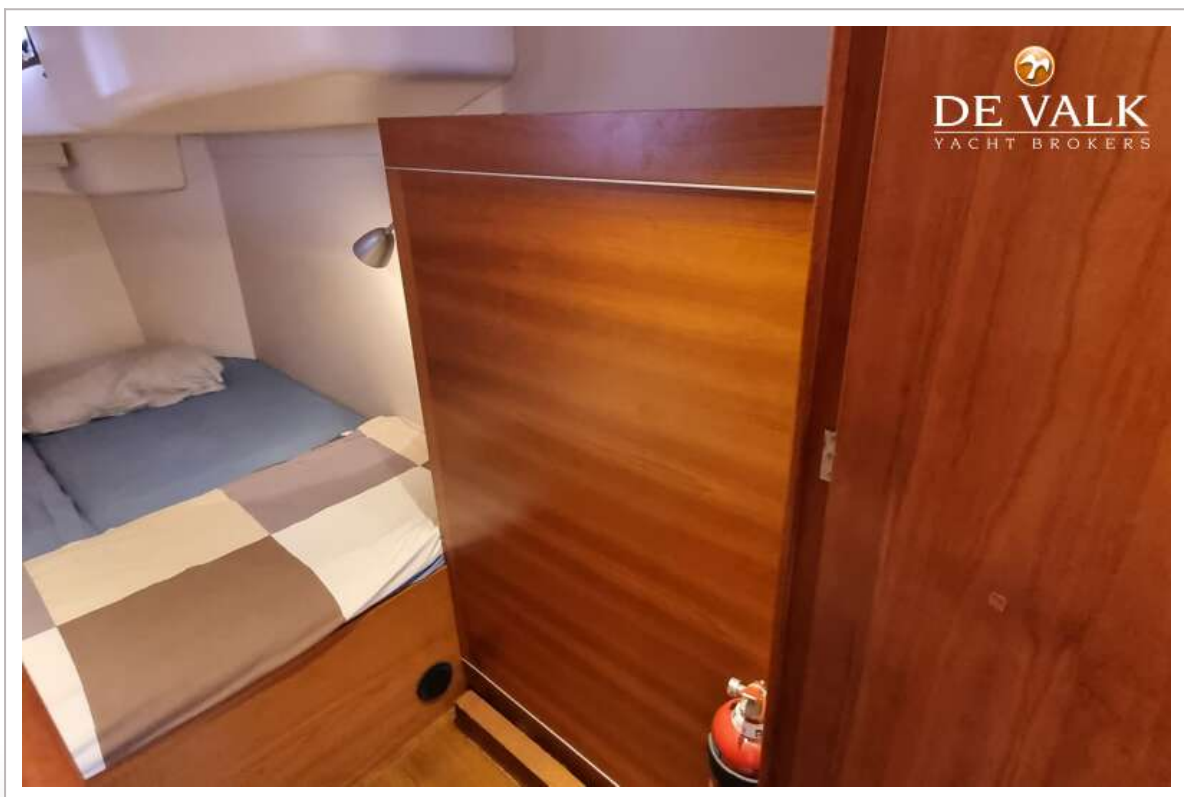
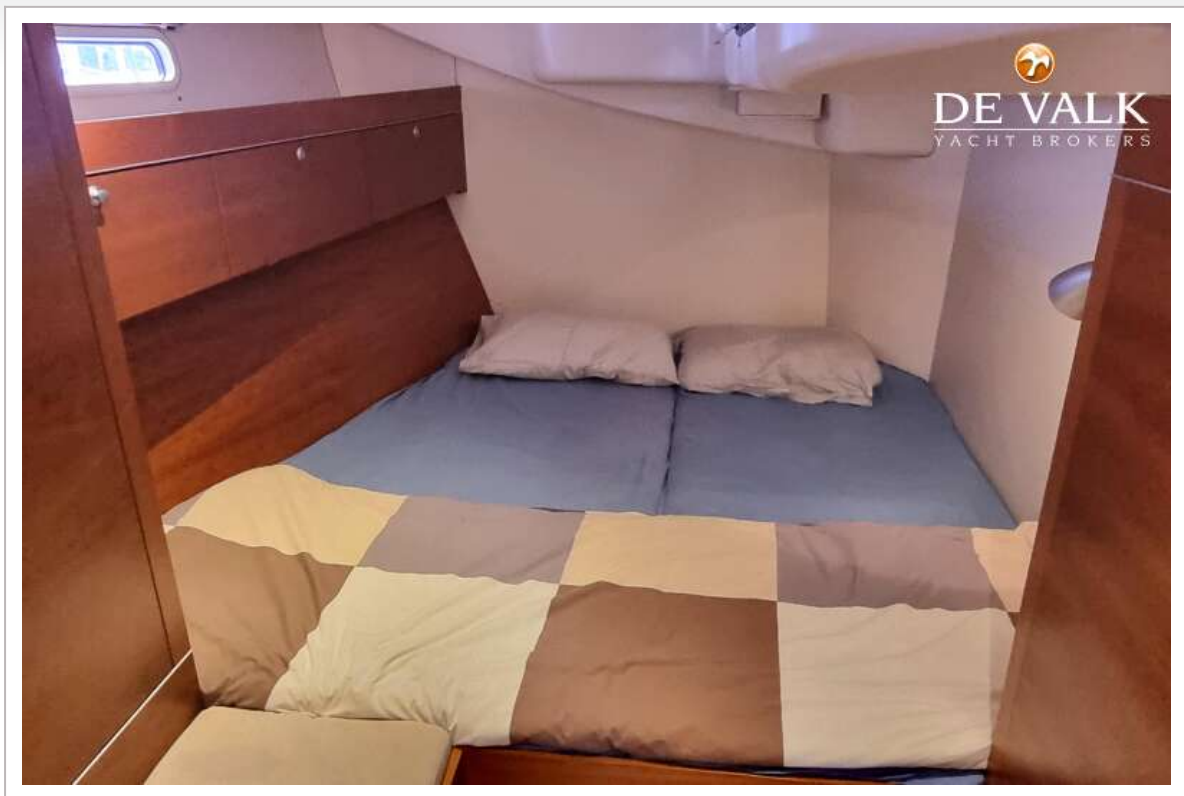


# HANSE 545



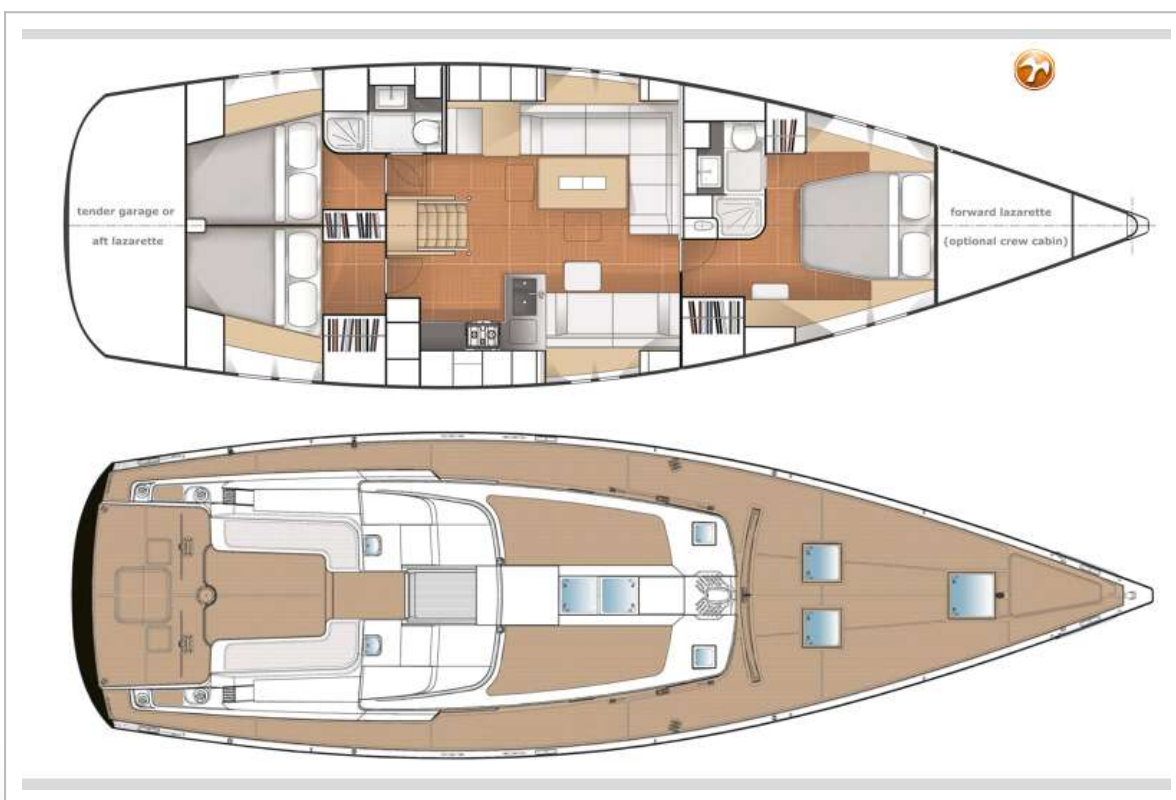
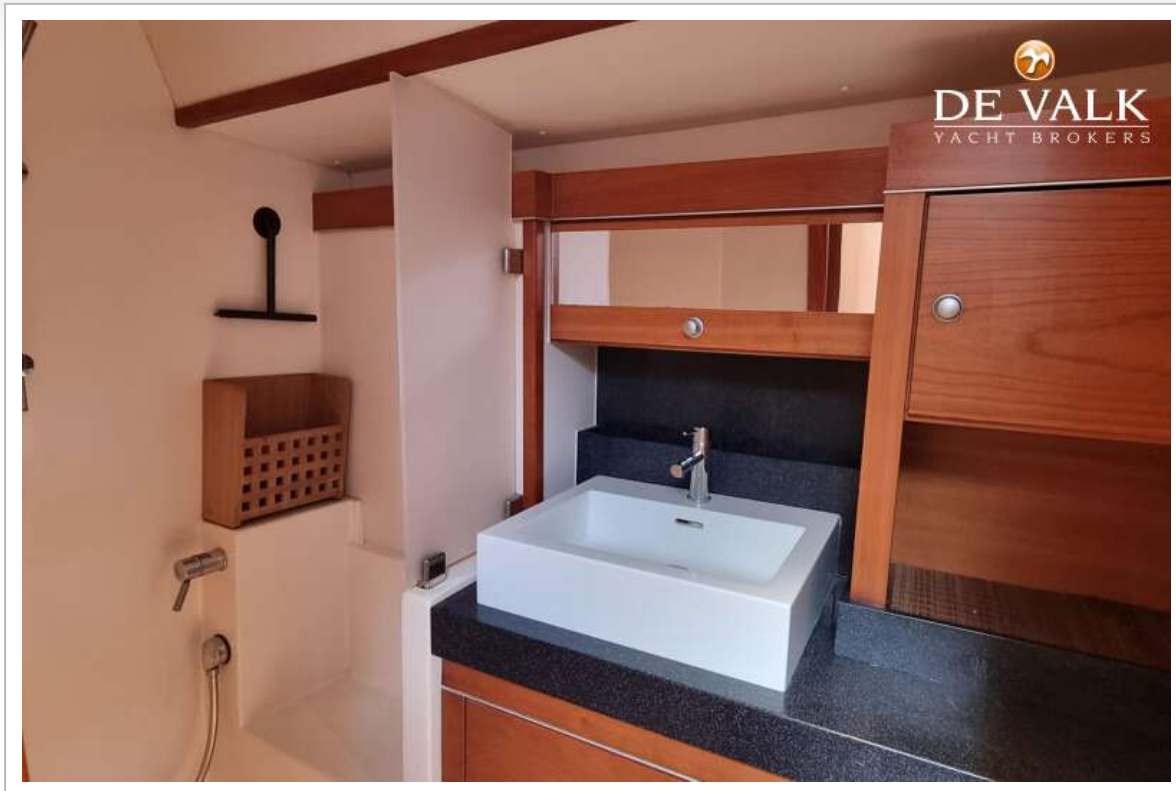


# HANSE 545



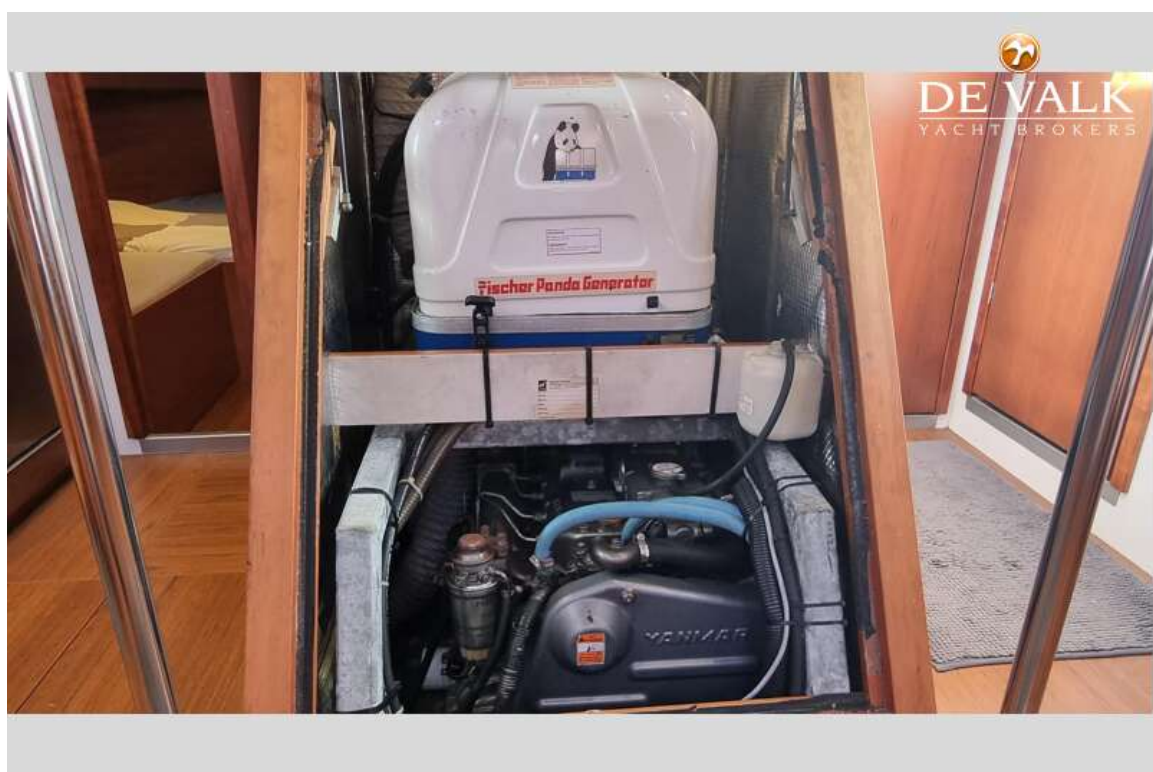


# HANSE 545





# HANSE 545



# HANSE 545

