



DE VALK
YACHT BROKERS



SUNSEEKER CAMARGUE 47



DE VALK
YACHT BROKERS

SUNSEEKER CAMARGUE 47

BROKER'S COMMENTS

"The 1997 Sunseeker Camargue 47 is a stylish and spacious sports cruiser, powered by twin Caterpillar engines delivering 435 hp each, ensuring a smooth and powerful ride. It features both bow and stern thrusters for precise maneuvering, making docking easier. Equipped with Eberspächer heating, this boat is comfortable for extended cruising in cooler climates. Currently located in our sales harbor in Loosdrecht, this elegant boat is an excellent choice for luxury and versatility on the water."

Sjoerd Paddenburg

SPEZIFIKATIONEN

Maße	14,33 x 4,02 x 1,00 (m)	Baumeister	Sunseeker
Baujahr	1997	Kabinen	2
Material	GFK	Schlafplätze	4
Motor(en)	2 x Caterpillar 3208 diesel	Pk/Kw	2 x 435 (pk), 320,16 (kw)
Angebotspreis	EUR 149.500 (Mehrwertsteuer: bezahlt)	Liegeplatz	beim Verkaufsbüro

KONTAKT

Geschäftsstelle	De Valk Loosdrecht	Telefon.	+31 35 582 90 30
Adresse	't Breukeleveense Meentje 6 1231 LM Loosdrecht / Wijdemeren The Netherlands	Fax	+31 (0)35 582 90 39
		E-Mail -Adresse	loosdrecht@devalk.nl

DISCLAIMER

Obwohl wir uns der Richtigkeit, Vollständigkeit und Aktualität unserer Informationen größte Sorgfalt widmen, können aus den Informationen keine Rechtsansprüche abgeleitet werden.



GENERAL

Modell	SUNSEEKER CAMARGUE 47
Typ	Motoryacht
Rumpflänge (m)	14,33
Breite (m)	4,02
Tiefgang (m)	1,00
Durchfahrtshöhe (m)	4,35
Baujahr	1997
Werft	Sunseeker
Land	Vereinigtes Königreich
Entwerfer	Sunseeker
Rumpfmateriale	GFK
Rumpffarbe	Schwarz
Rumpfform	V-shaped hull
Material Aufbauten	GFK
Stossliste	ja
Deckmaterial	GFK
Deck Finish	Teak
Deck Finish Aufbauten	Antirutsch Belag
Pflicht Bedeckung	Antirutsch Belag
Fenster Einfassung	Edelstahl
Fenster Material	Perspex
Decks Luke	ja
Bullauge	Edelstahl
Radar Träger	nicht klappbar
Treibstofftank (Liter)	1450
Füllstandsanzeige (Treibstofftank)	ja
Trinkwassertank (Liter)	400L
Füllstandsanzeige (Trinkwasser)	ja
Aussen Steuerung	hydraulik



UNTERKUNFT

Kabinen	2
Kojen	4
Innen	Kirsche
Fussboden	Teppich
Offenen Cockpit	ja
Salon	ja
Standhöhe Salon (m)	1,90m
Heizung	Diesel Heißluft Eberspächer, D4
Dinette	ja
Dinette zum umbauen	ja
Schiebetür zum Cockpit	ja
Kombüse	ja
Arbeitsfläche	Duropol
Spülbecken	GFK
Herd	keramisch CERAN Schott
Mikrowelle	Samsung
Kuhlschrank	Isotherm / CR130
Gefriertruhe	ja
Warmwasser System	220V + Motor
Wasserdruck System	elektrisch
Eignerkabine	Französisch Bett
Kleiderschrank	hängend/Schublad/Regale
Badezimmer	getrennt
Toilet	getrennt Jabsco / 37045-0094
Toilette System	elektrisch Jabsco
Handwaschbecken	im Badezimmer
Dusche	getrennt
Gästekabine 1	Zwei Einzelbetten
Kleiderschrank	Schubladen und Regale



Badezimmer	getrennt
Toilette	getrennt
Toilette System	handbetrieb Jabsco
Handwaschbecken	im Badezimmer
Dusche	getrennt

MOTOR(EN)

Motoranzahl	2
Marke	Caterpillar
Typ	3208
PS	435
kW	320.16
Kraftstoffart	Diesel
Motorstunden	1529
Kühlungssystem Motor	indirekte Wärmetauscher
Antrieb	Schraubenwelle
Gewende getriebe	hydraulic Twin Disc
Bugschraube	elektrisch Side - Power
Heckschraube	elektrisch Side - Power
Exhaust	wassergekühlt
Propeller Typ	fest
Material Propellerwelle	Edelstahl
Propellerwelle schmierung	Wasser
Elektrische Bilgenpumpe	ja
Bilge Alarm	ja
Batterien	6 x 95 Ah 2023
Starterbatterie	ja
Batterie Ladegerat	Victron, Skylla-i
Umwandler	ja
Landstrom	mit Kabel



NAVIGATION

Kompass	Ricthie
Tiefenanziege/Logge	VDO
UKW	Shipmate, RS8300
Autopilot	Raymarine, ST70
Ruderwinkel Anzeige	Raymarine, ST70
GPS	ja
Plotter	Raymarine, E120W
Navigation Beleuchtung	ja

AUSRÜSTUNG

Feste Fenster	ja
Kuchenbude	ja
Bimini	ja
Cockpit Polster	ja
Badeplattform	ja
Badeleiter	ja
Heckdusche	ja
Anker	Bruce
Ankerkette	ja
Ankerwinde	elektrisch
See Reling	ja
Scheibenwischer	ja
Horn	ja
Fenderkissen	ja
Festmacher	ja
TV	ja
Radio	ja
Lautsprecher im Pflicht	ja



Lautsprecher im Salon

ja

Lautsprecher im Kabin

ja



SUNSEEKER CAMARGUE 47



SUNSEEKER CAMARGUE 47



SUNSEEKER CAMARGUE 47



SUNSEEKER CAMARGUE 47



SUNSEEKER CAMARGUE 47



SUNSEEKER CAMARGUE 47



SUNSEEKER CAMARGUE 47



SUNSEEKER CAMARGUE 47



SUNSEEKER CAMARGUE 47



SUNSEEKER CAMARGUE 47



SUNSEEKER CAMARGUE 47



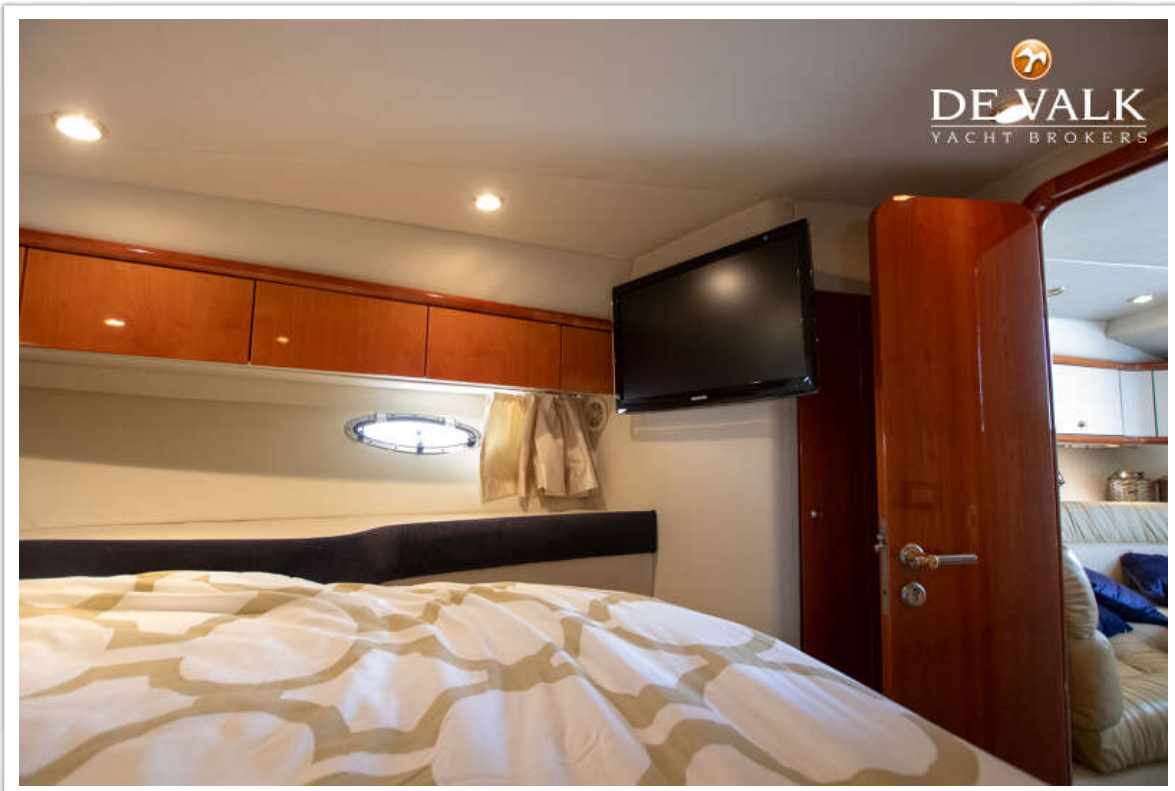
SUNSEEKER CAMARGUE 47



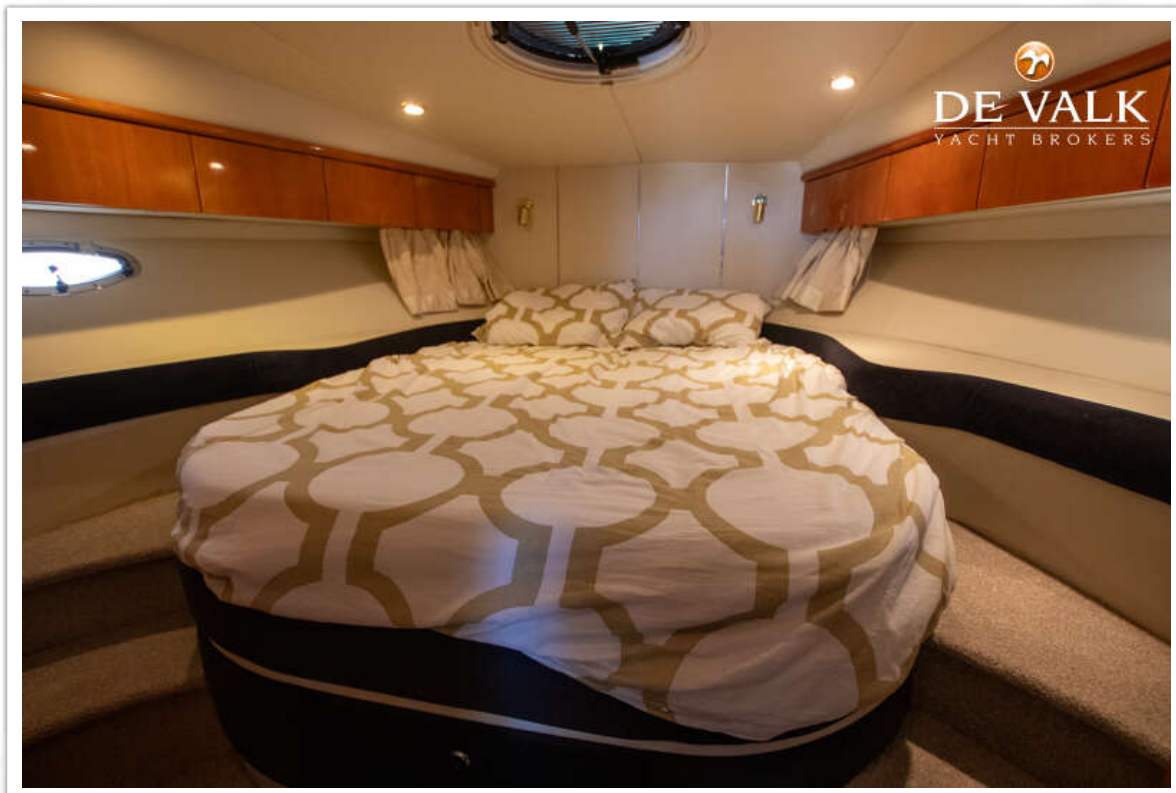
SUNSEEKER CAMARGUE 47



SUNSEEKER CAMARGUE 47



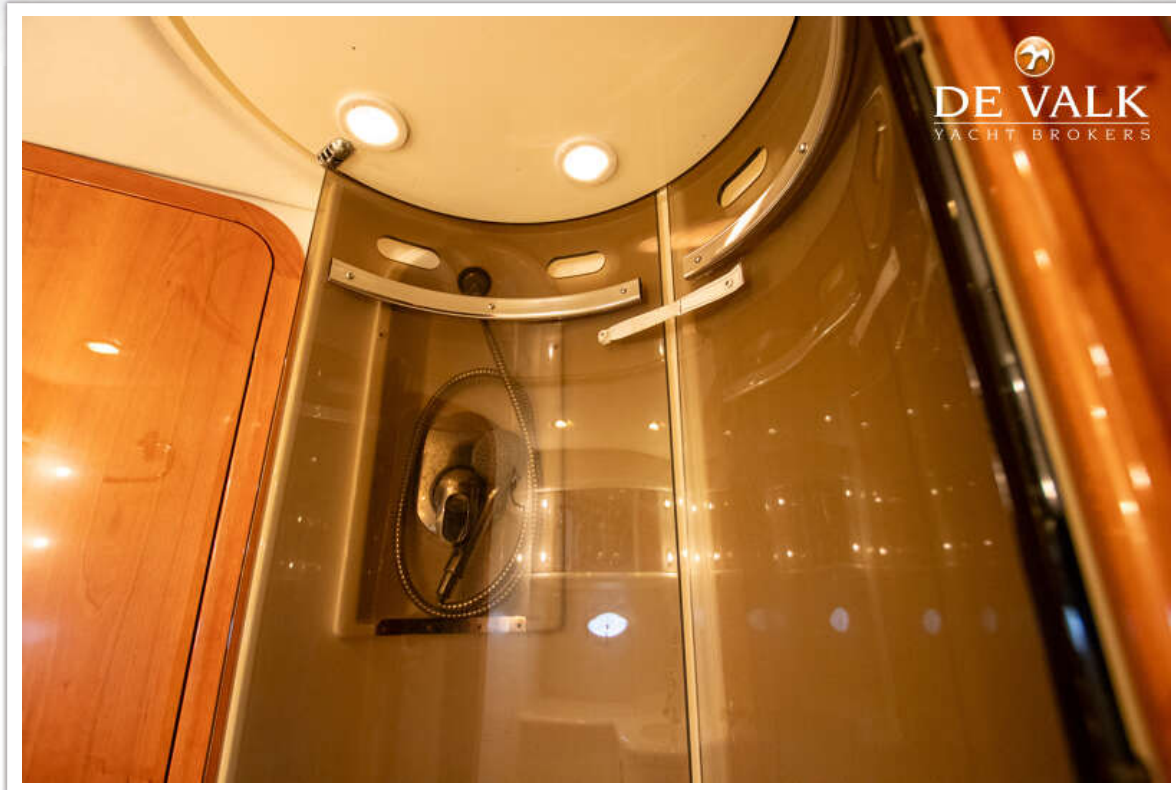
SUNSEEKER CAMARGUE 47



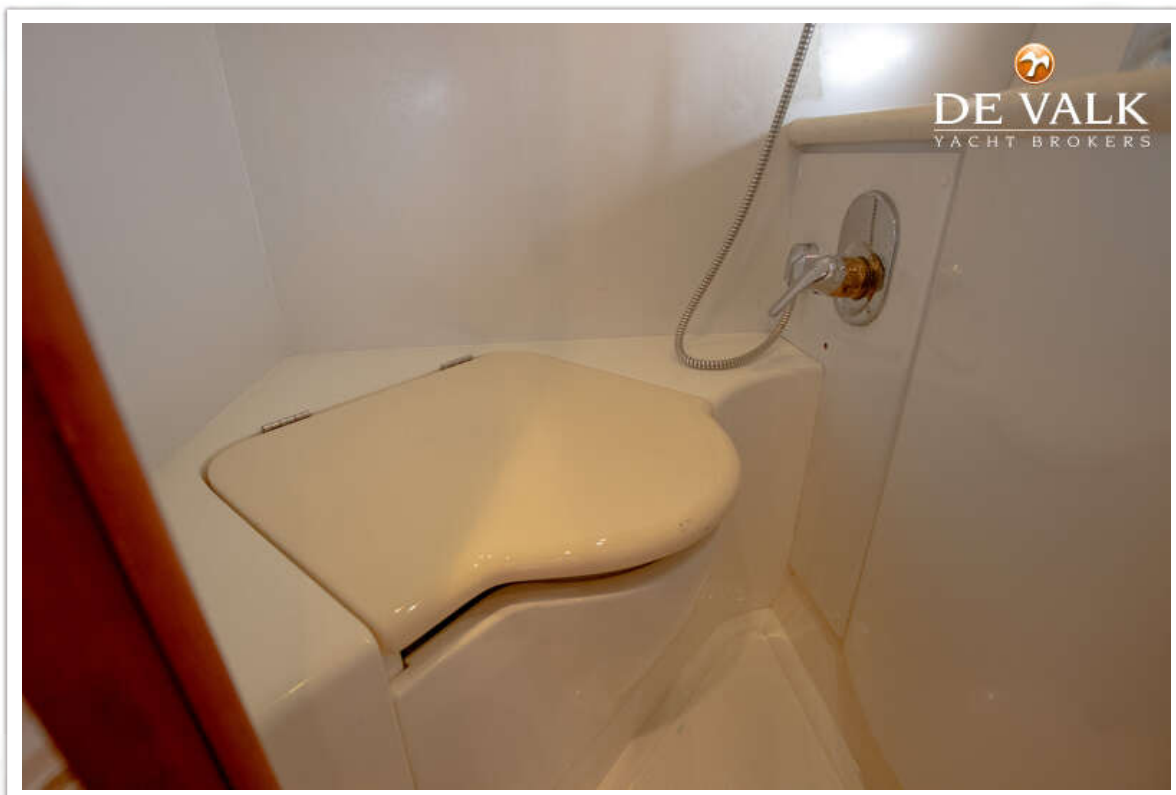
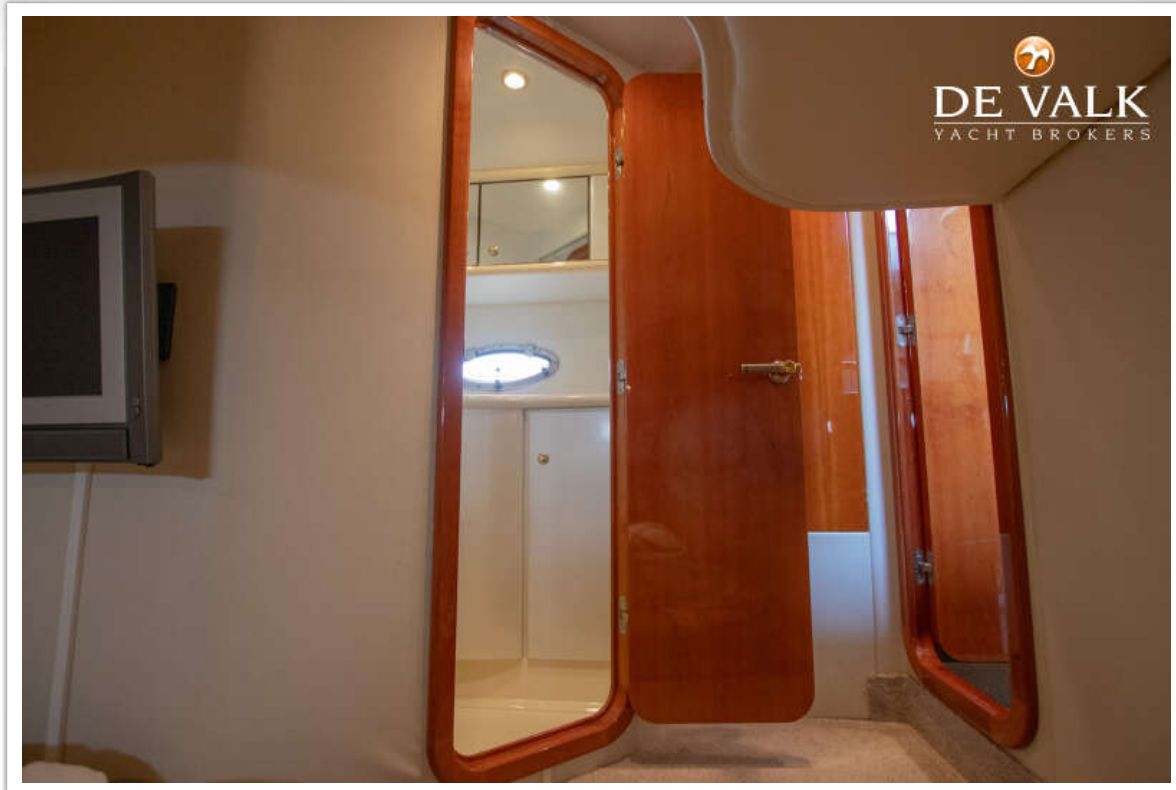
SUNSEEKER CAMARGUE 47



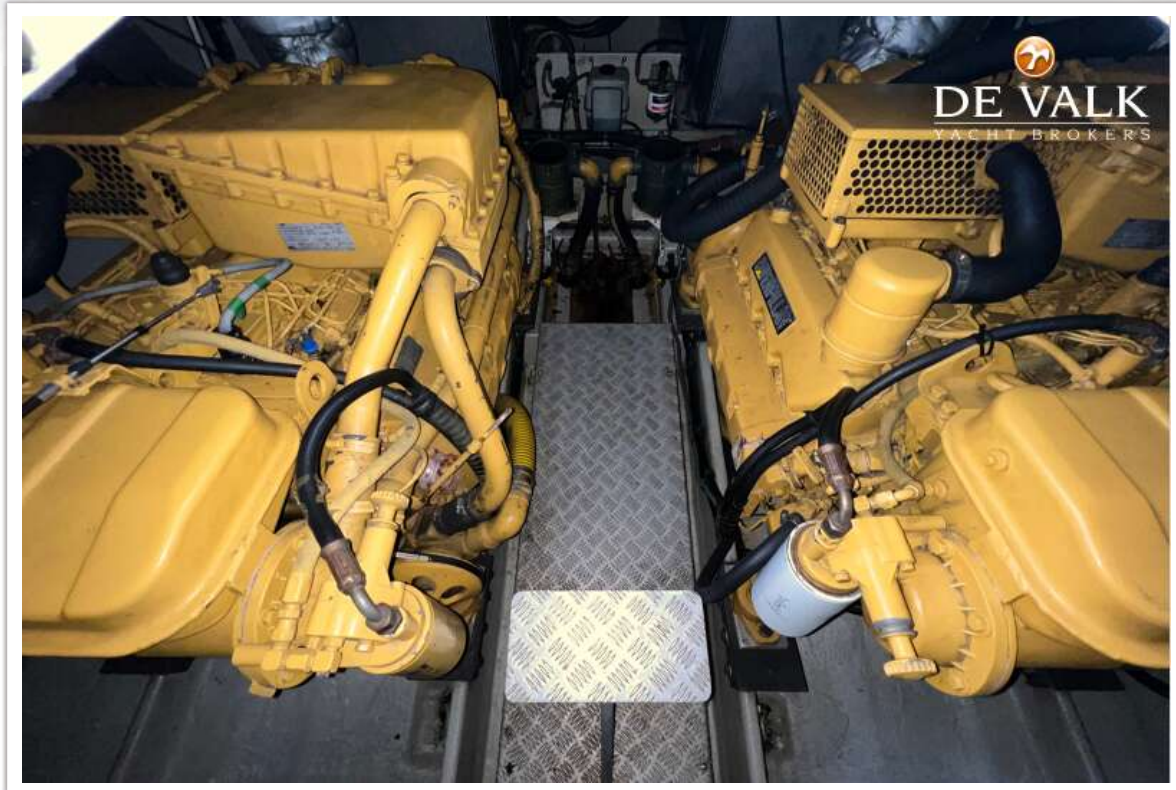
SUNSEEKER CAMARGUE 47



SUNSEEKER CAMARGUE 47



SUNSEEKER CAMARGUE 47



SUNSEEKER CAMARGUE 47



SUNSEEKER CAMARGUE 47

