



DE VALK  
YACHT BROKERS



## CAR/PASSENGERS FERRY 33



DE VALK  
YACHT BROKERS

# CAR/PASSENGERS FERRY 33

## KOMMENTARE DES MAKLERS

Italian shipyard's construction car/passengers ferry 33 m with a cappacity of 225 pax & 8 Cars. Steel hull rebuilt in 2019. Engines had a W8 level service in 2023. Ship with all licenses valid & ready to sail away for commersial passengers & car transfer. Ship active, serviced and ready for the next summer's tourist season.Ferry that is offered in unbelievably low price. .

*Sofia Iliia-Salvanou*

## TECHNISCHE DATEN

<b>Maße</b>	33.35 x 6.80 x 3.60 (m)	<b>Werft</b>	INSTITUTO TECNICO -NAUTICO LA SPECIA
<b>Baujahr</b>	1980	<b>Kabinen</b>	
<b>Material</b>	Stahl	<b>Kojen</b>	
<b>Motor(en)</b>	2 x FIAT AIFO 8280 SRM diesel	<b>PS/kW</b>	2 x 759.00 (PS), 558.62 (kW)
<b>Angebotspreis</b>	€ 450.000 (MwSt. Mehrwertsteuerfrei)	<b>Liegeplatz</b>	elsewhere / nicht im Verkaufsbüro

## KONTAKT

<b>Verkaufsbüro</b>	De Valk Corfu	<b>Telefon</b>	(+30) 6948681503
<b>Adresse</b>	New Port of Corfu, near Gouvia Marina 490 83 Corfu GR	<b>E-Mail</b>	corfu@devalk.nl

## HAFTUNGSAUSSCHLUSS

Diese Angaben erfolgen nach bestem Wissen, können jedoch nicht garantiert werden.



# CAR/PASSENGERS FERRY 33

## ALLGEMEIN

<b>Modell</b>	CAR/PASSENGERS FERRY 33
<b>Typ</b>	Motoryacht
<b>Rumpflänge (m)</b>	33,35
<b>Breite (m)</b>	6,80
<b>Tiefgang (m)</b>	3,60
<b>Baujahr</b>	1980
<b>Werft</b>	INSTITUTO TECNICO -NAUTICO LA SPECIA
<b>Land</b>	Italien
<b>Brutto tonnage</b>	202
<b>Netto tonnage</b>	73
<b>Rumpfmateriale</b>	Stahl
<b>Rumpffarbe</b>	Weiß
<b>Deckmateriale</b>	Stahl
<b>Deck Finish</b>	Antirutsch Farbe
<b>Antifouling (Jahr)</b>	April 2023 (Hempel)
<b>Fenster Material</b>	Standard Glas
<b>Bullauge</b>	ja
<b>Treibstofftank (Liter)</b>	6000 (it was cleaned in 2023)
<b>Füllstandsanzeige (Treibstofftank)</b>	ja
<b>Trinkwassertank (Liter)</b>	4000
<b>Füllstandsanzeige (Trinkwasser)</b>	ja
<b>Fäkaelien Tank (Liter)</b>	3000
<b>Radsteuerung</b>	ja
<b>Innerhalb Steuerung</b>	ja

## UNTERKUNFT

<b>Mannschaftskabine</b>	3 double
<b>Mannschaftskojen</b>	6
<b>Salon</b>	ja
<b>Klima Anlage</b>	ja



# CAR/PASSENGERS FERRY 33

Kombüse	ja
Arbeitsfläche	ja
Spülbecken	ja
Kuhlschrank	ja
Gefrier Truhe	ja
Warmwasser System	ja
Wasserdruck System	ja
Kaffeemaschine	ja

## MASCHINEN

Motoranzahl	2
Marke	FIAT AIFO
Typ	8280 SRM
PS	759
kW	558.62
Kraftstoffart	Diesel
Überholung im Jahr	2023 SERVICE LEVEL W8
Höchstgeschwindigkeit (Kn)	11
Marschgeschwindigkeit (Kn)	10
Verbrauch (l/h)	80
Motorstunden	1.800
Antrieb	Schraubenwelle
Welle Dichtung	ja
Bugschraube	Only propeller installed, no engine
Wellen Drucklager	ja
Propeller Typ	fest
Propellerblätter	ja
Material Propellerwelle	Edelstahl
Propellerwelle schmierung	Wasser
Elektrische Bilgenpumpe	ja
Elektrische Anlage	At W8 service, electric cables related to engine were replaced



# CAR/PASSENGERS FERRY 33

<b>Generator</b>	PERKINS 50 Kw
<b>Generator 2</b>	BAUDOUIIN 47 Kw
<b>Batterien</b>	ja
<b>Starterbatterie</b>	ja
<b>Versorgungsbatterie</b>	ja
<b>Generatorbatterie</b>	ja
<b>Batterie Monitor</b>	ja
<b>Batterie Ladegerat</b>	ja
<b>Landstrom</b>	ja
<b>Stabilisatoren</b>	ja

## NAVIGATION

<b>Kompass</b>	ja
<b>Tiefenanziege</b>	ja
<b>UKW</b>	ICOM IC-MI56 class D SN: 01612
<b>Portabel UKW</b>	GMDSS MC MURDO R5 & AIRBAND VHF ICOM IC-A6E
<b>GPS</b>	RECEIVER FURUNO GP-80
<b>Radar/GPS</b>	X BAND JRC 1800(JMA -V1100) 2Kw
<b>Navtex</b>	RECEIVER SHIPMATER RS6100
<b>AIS Transponder</b>	RAYTHEON RM808AIS
<b>Radio Empfänger</b>	VHF/DSC TRANSEIVER FURUNO FM-8500
<b>Epirb</b>	AUTO KANNAD MARINE SAFELINK SPORT PRO V2
<b>Navigation Beleuchtung</b>	ja
<b>Weitere Info</b>	EPIRB MANUAL KANNAD MARINE SAFELINK SPORT PRO V2
<b>Weitere Info</b>	SART MC MURDOS4 RESCUE. EMA D.O.O. BLUE TRACKER SSAS

## AUSRÜSTUNG

<b>Anker</b>	200 Kg OMEGA
<b>Ankerkette</b>	150 m New
<b>Anker 2</b>	200 Kg



# CAR/PASSENGERS FERRY 33

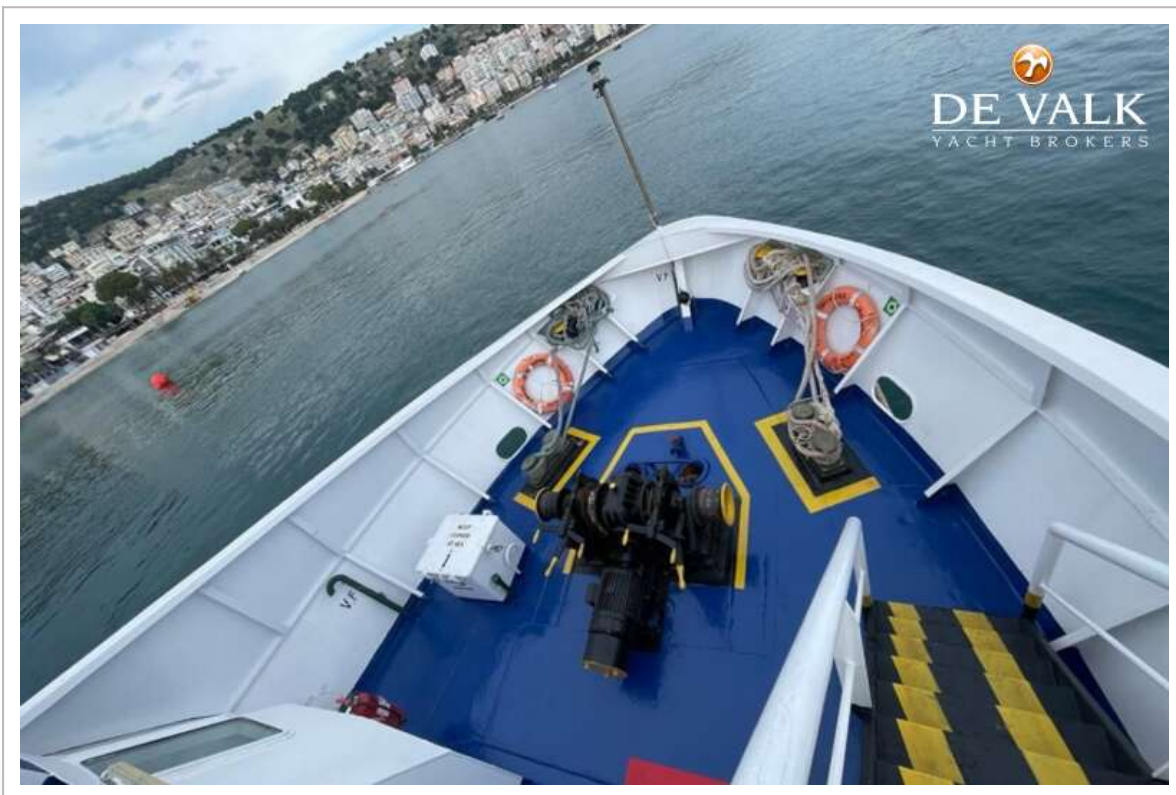
Ankerkette	150 m New
Ankerwinde	elektrisch
Schwimvesten	ja
Fenderkissen	ja
Festmacher	ja
Feuerloscher	ja



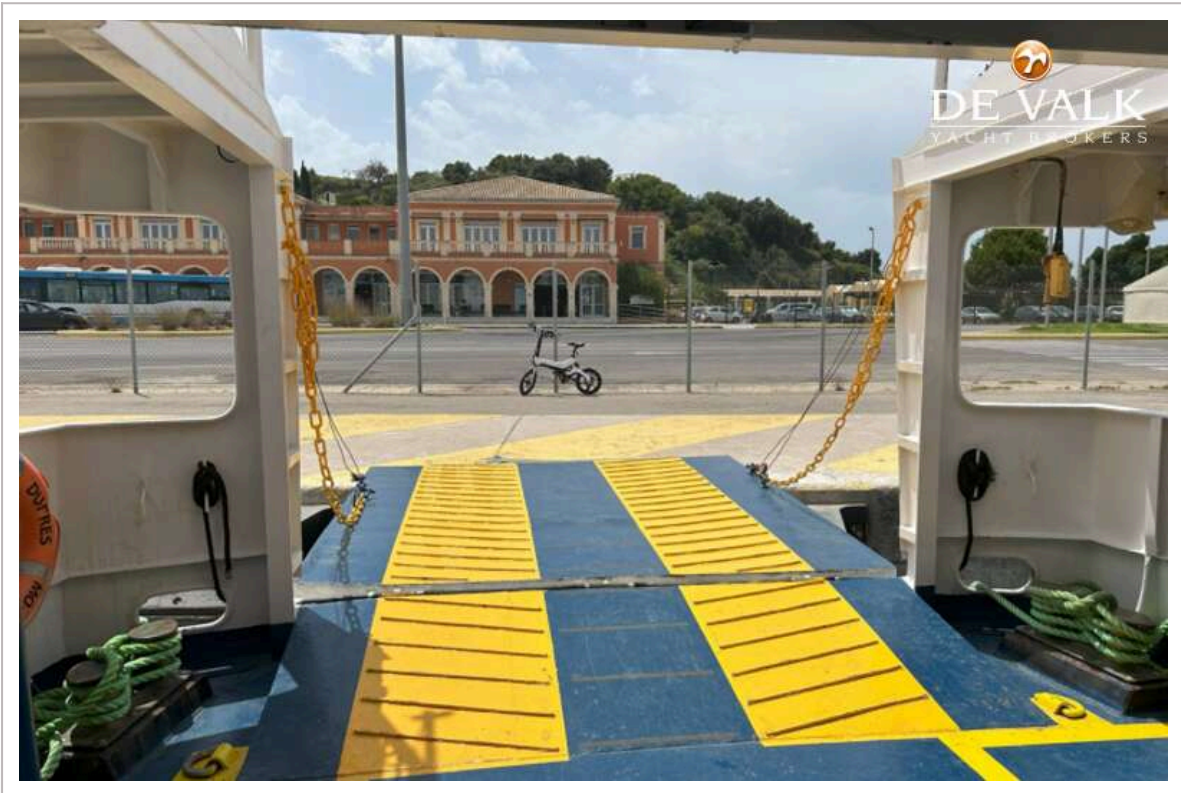
# CAR/PASSENGERS FERRY 33



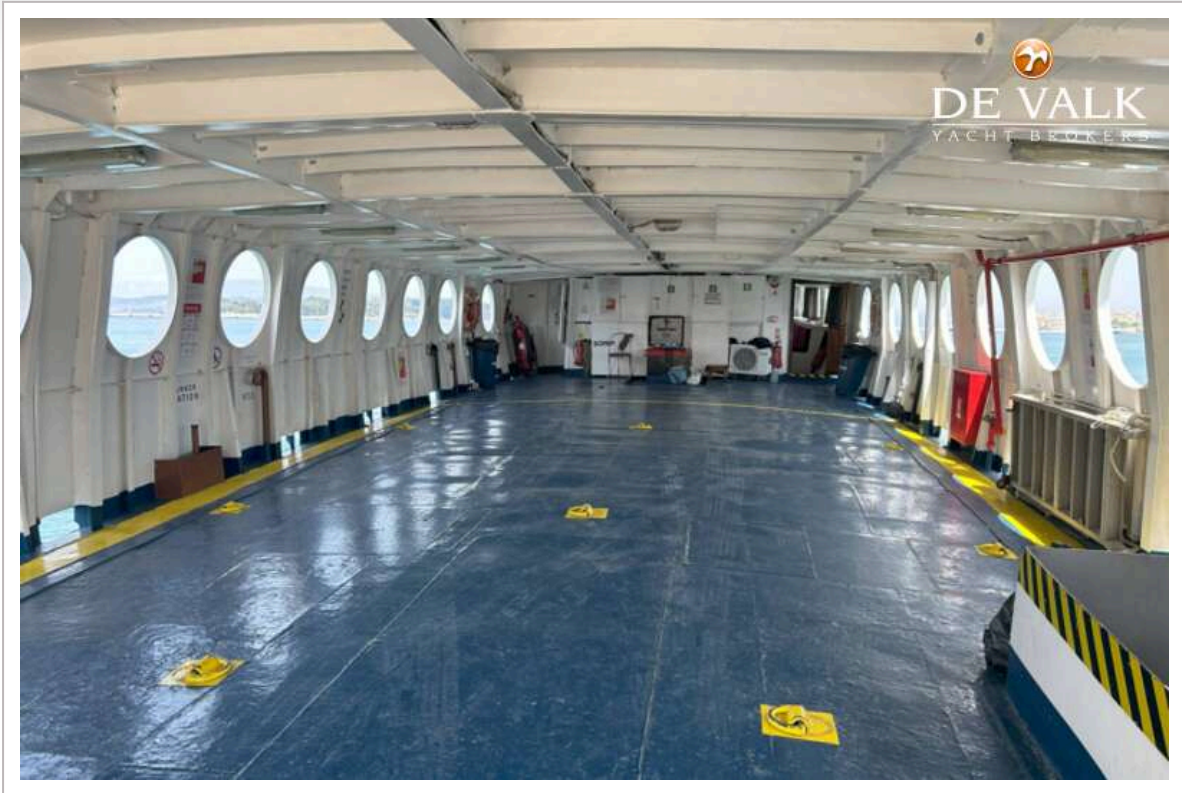
# CAR/PASSENGERS FERRY 33



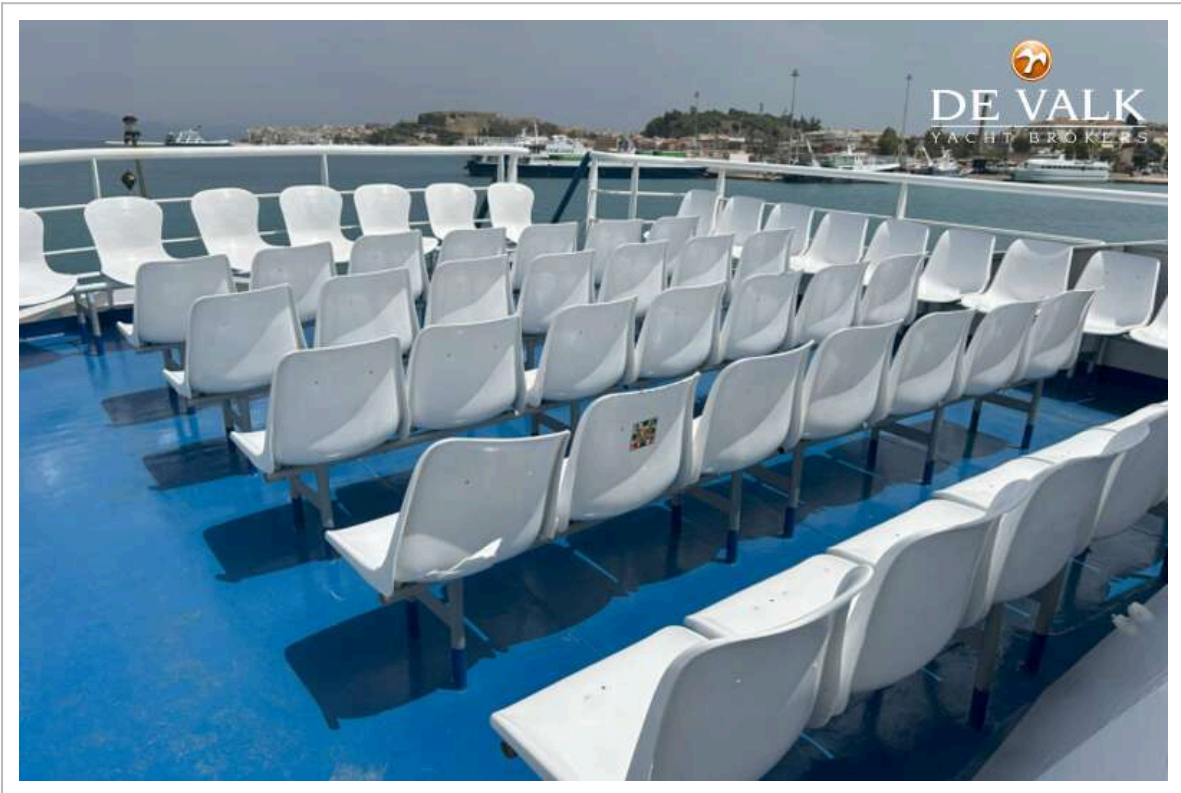
CAR/PASSENGERS FERRY 33



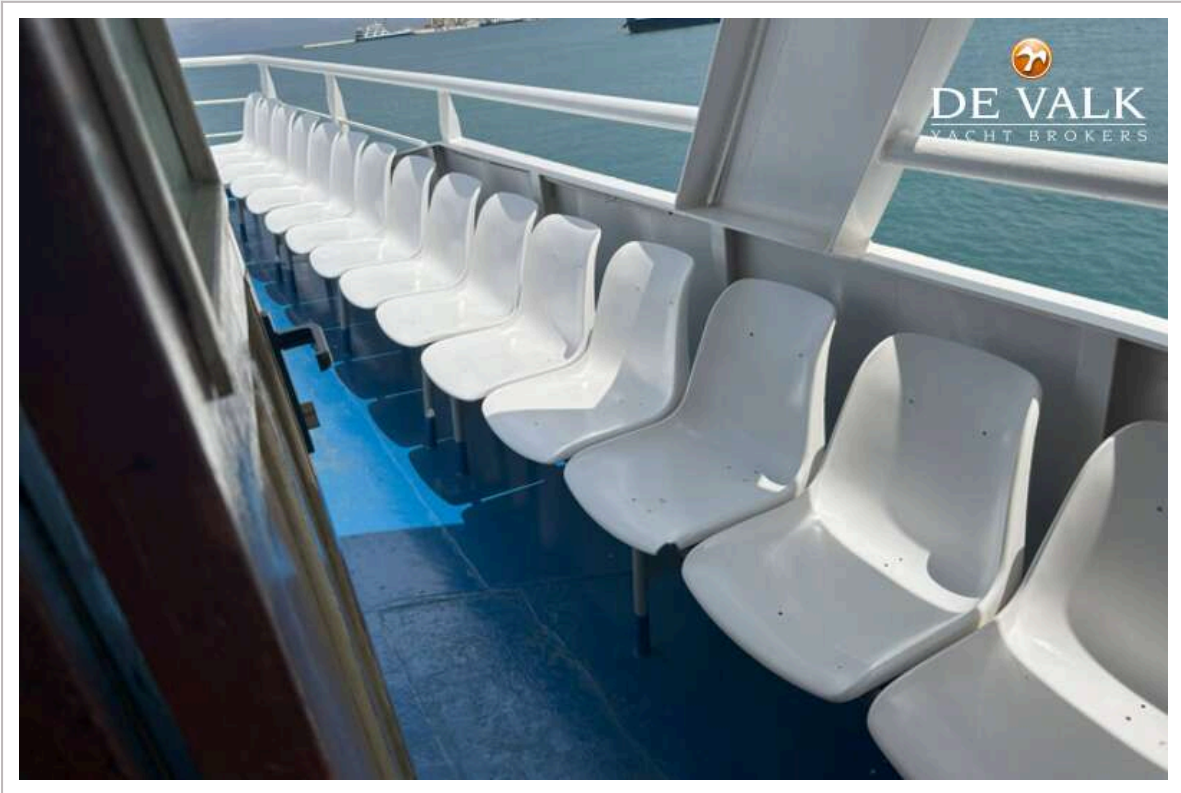
# CAR/PASSENGERS FERRY 33



CAR/PASSENGERS FERRY 33



CAR/PASSENGERS FERRY 33



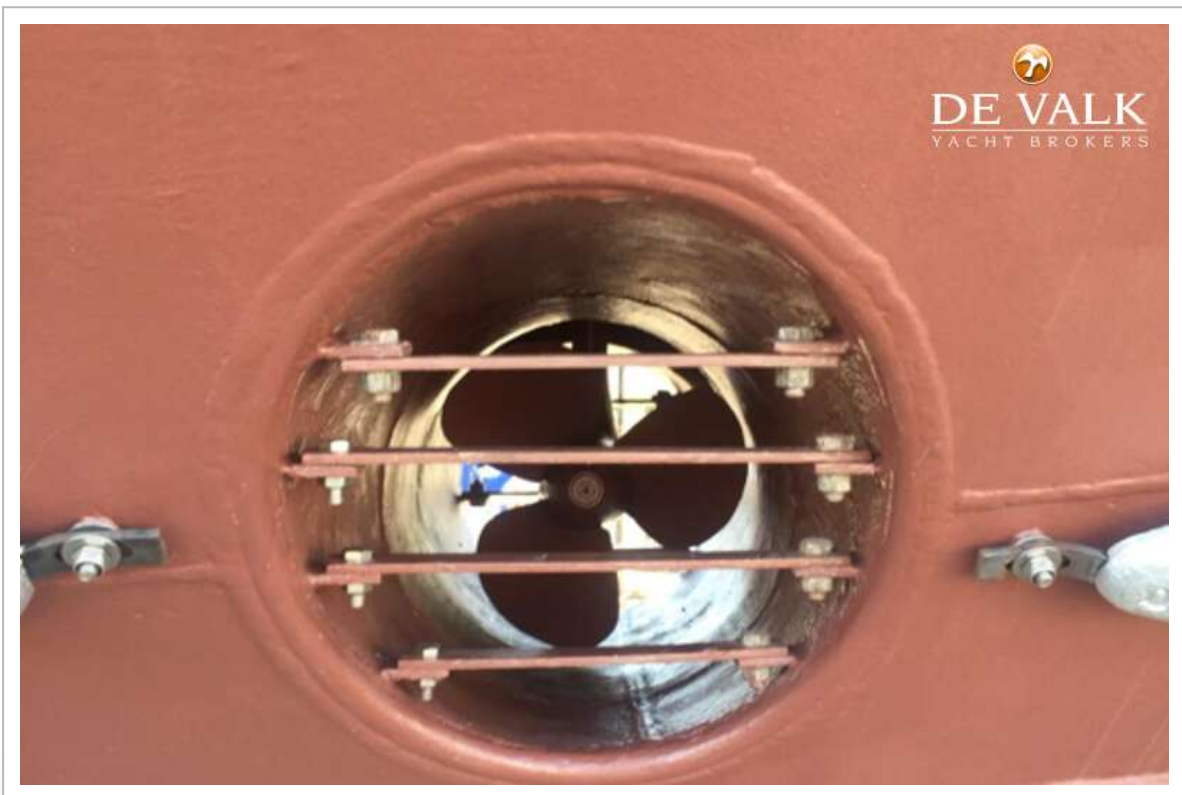
CAR/PASSENGERS FERRY 33



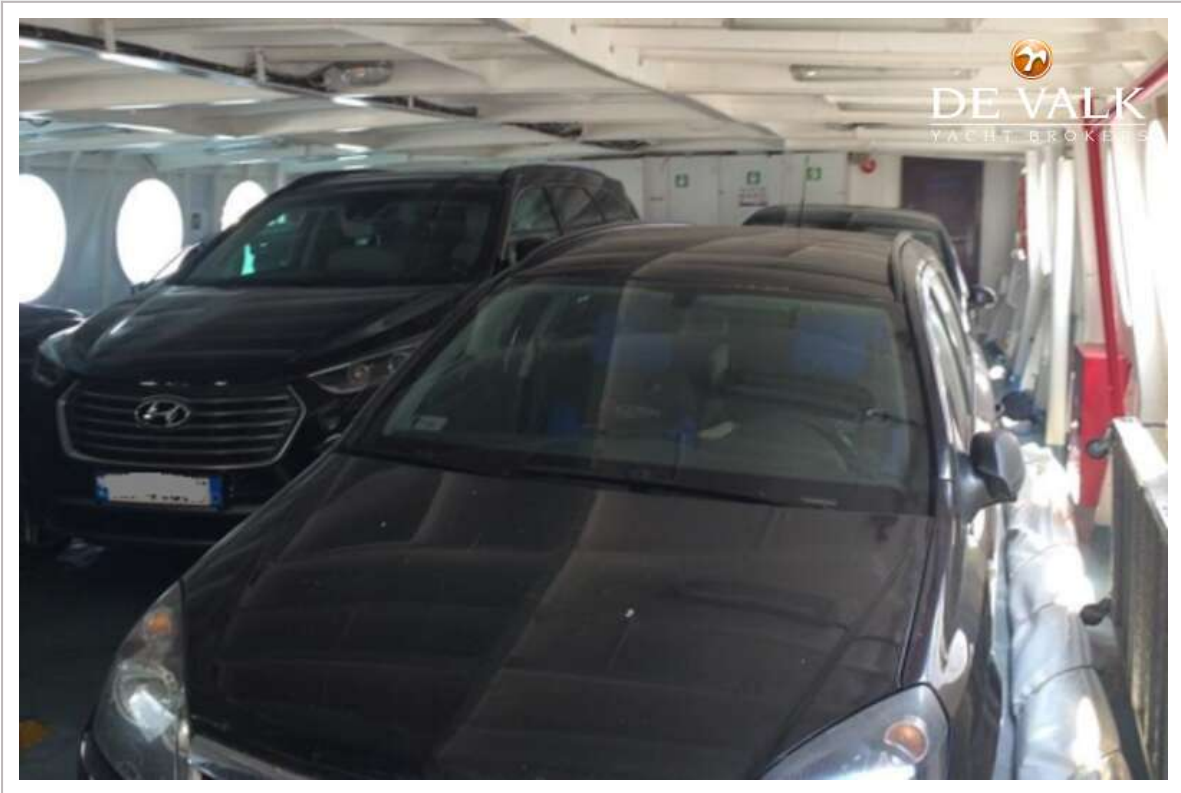
# CAR/PASSENGERS FERRY 33



# CAR/PASSENGERS FERRY 33



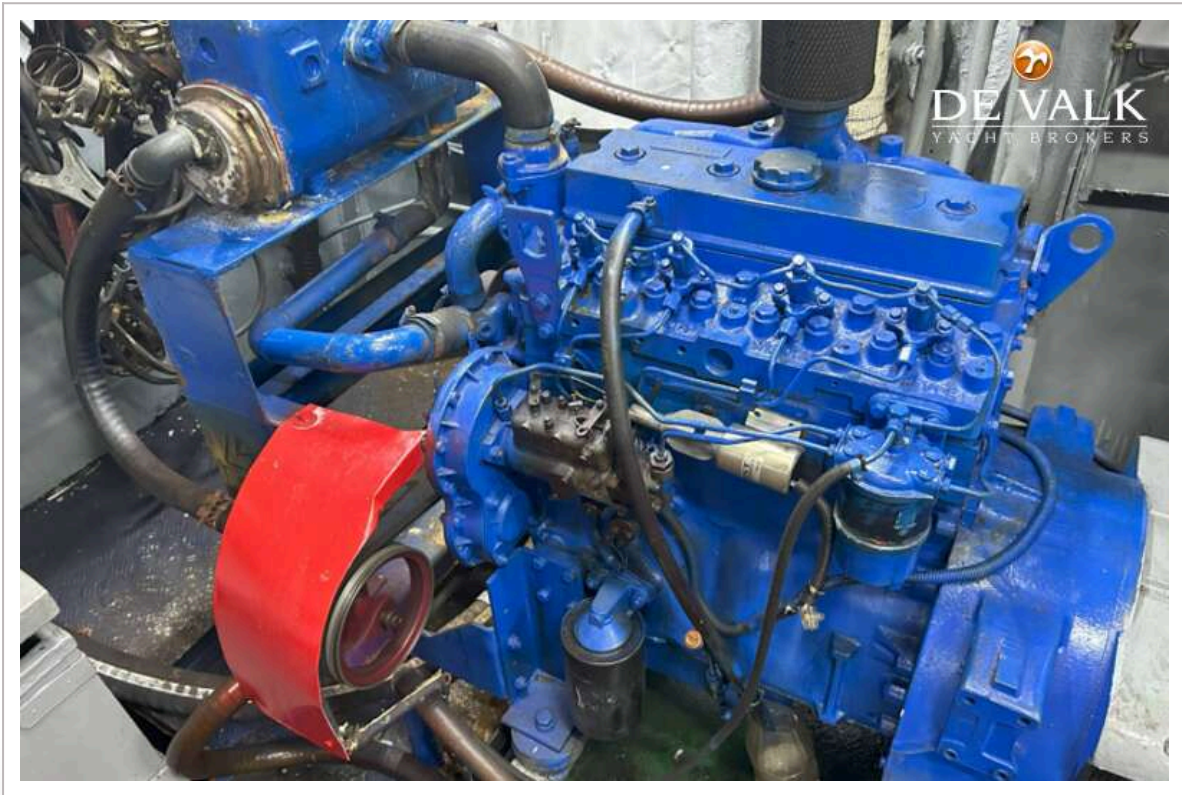
CAR/PASSENGERS FERRY 33

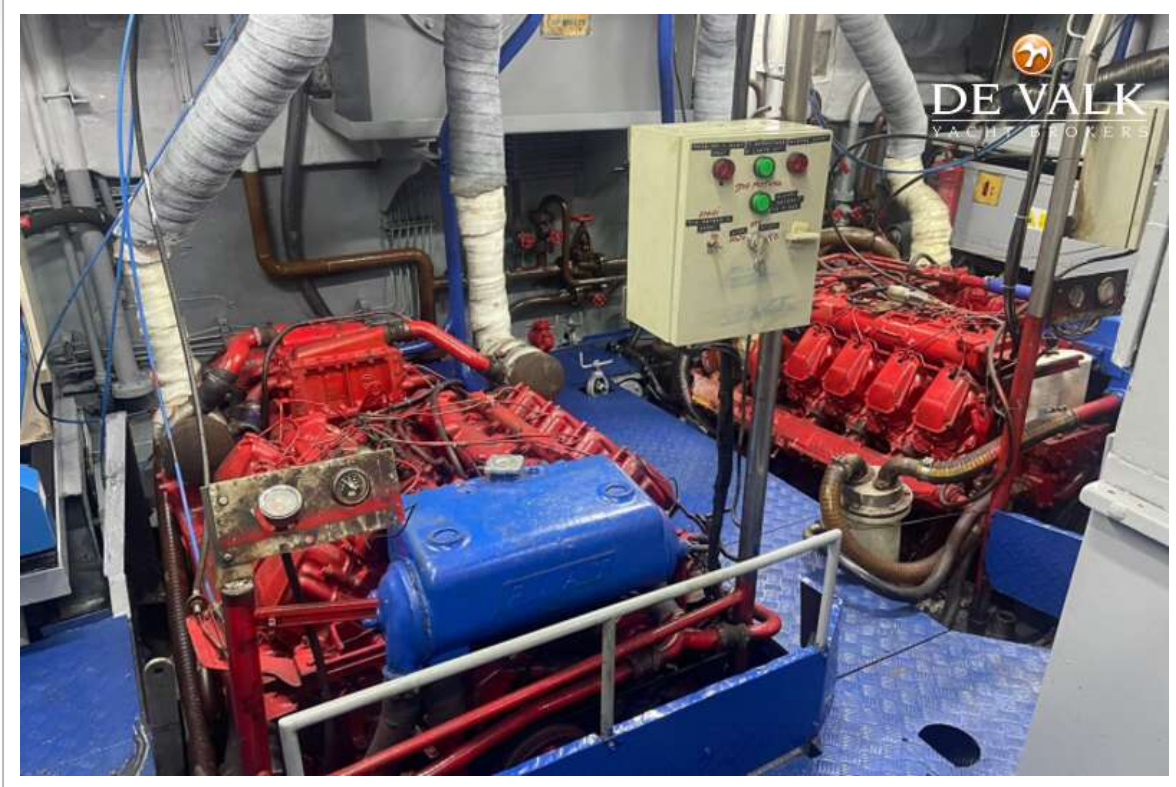


CAR/PASSENGERS FERRY 33

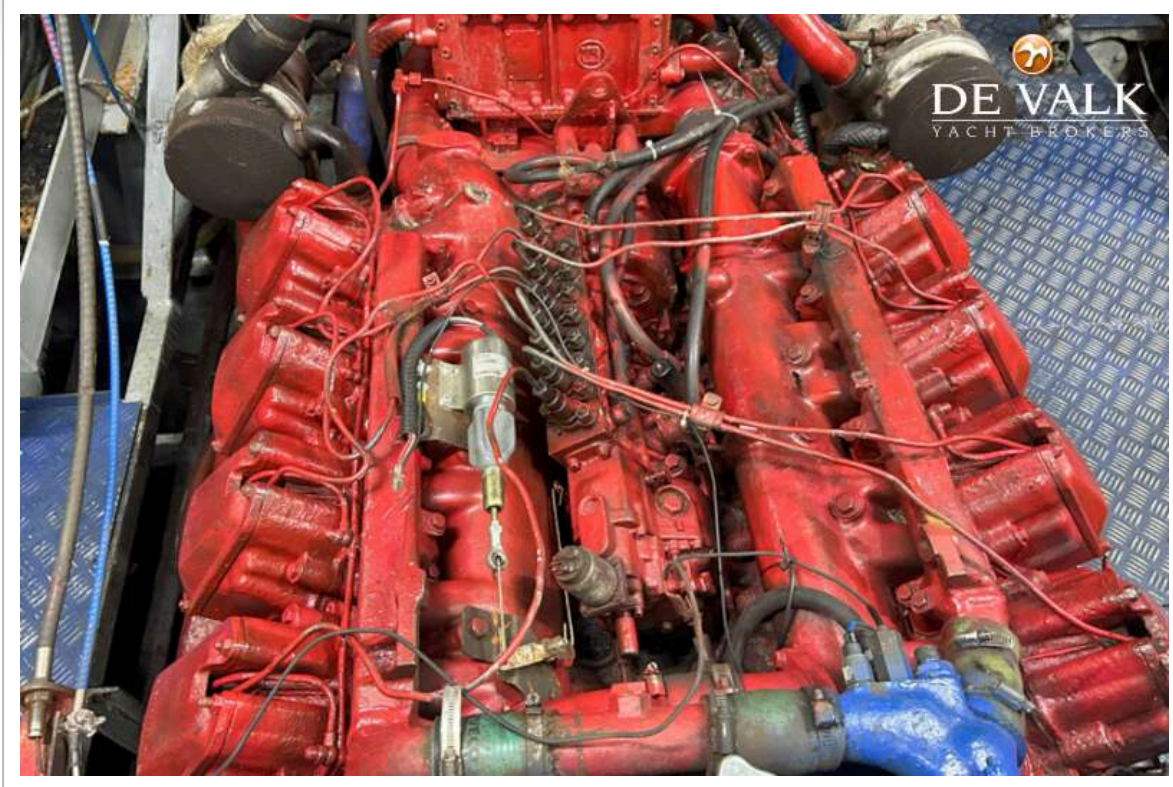


CAR/PASSENGERS FERRY 33

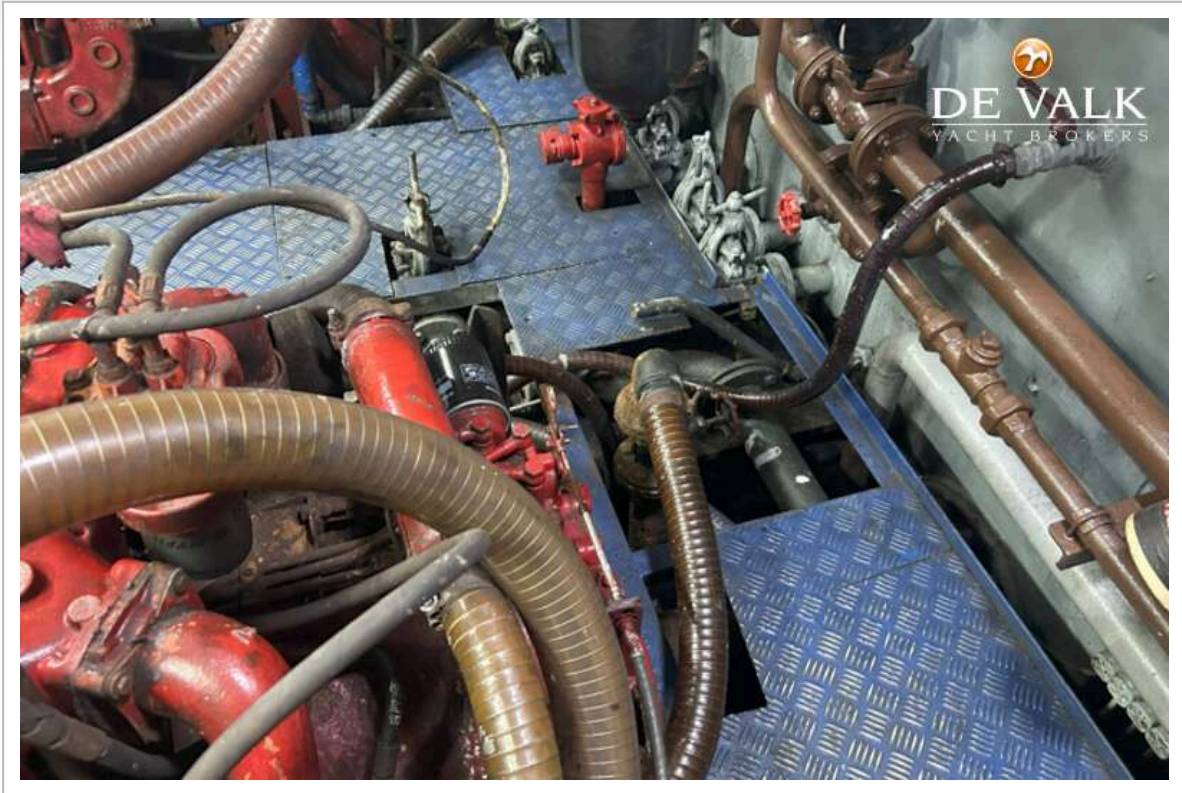




# CAR/PASSENGERS FERRY 33

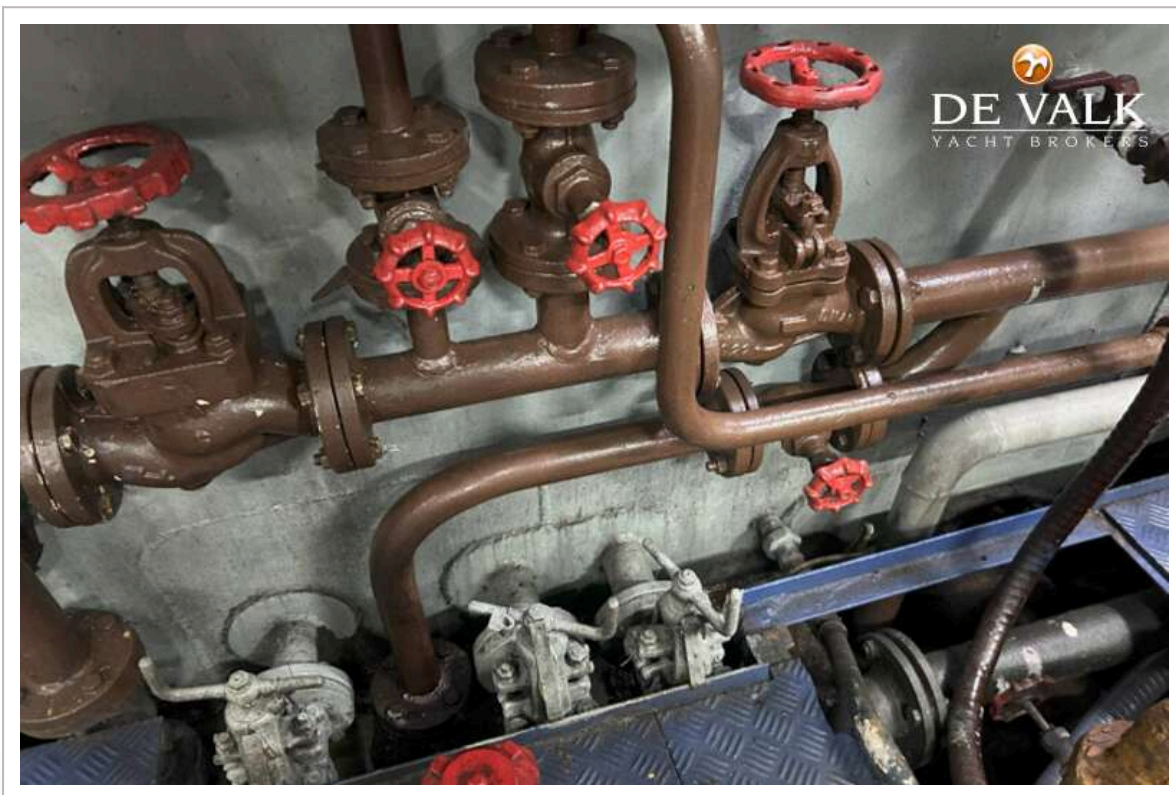






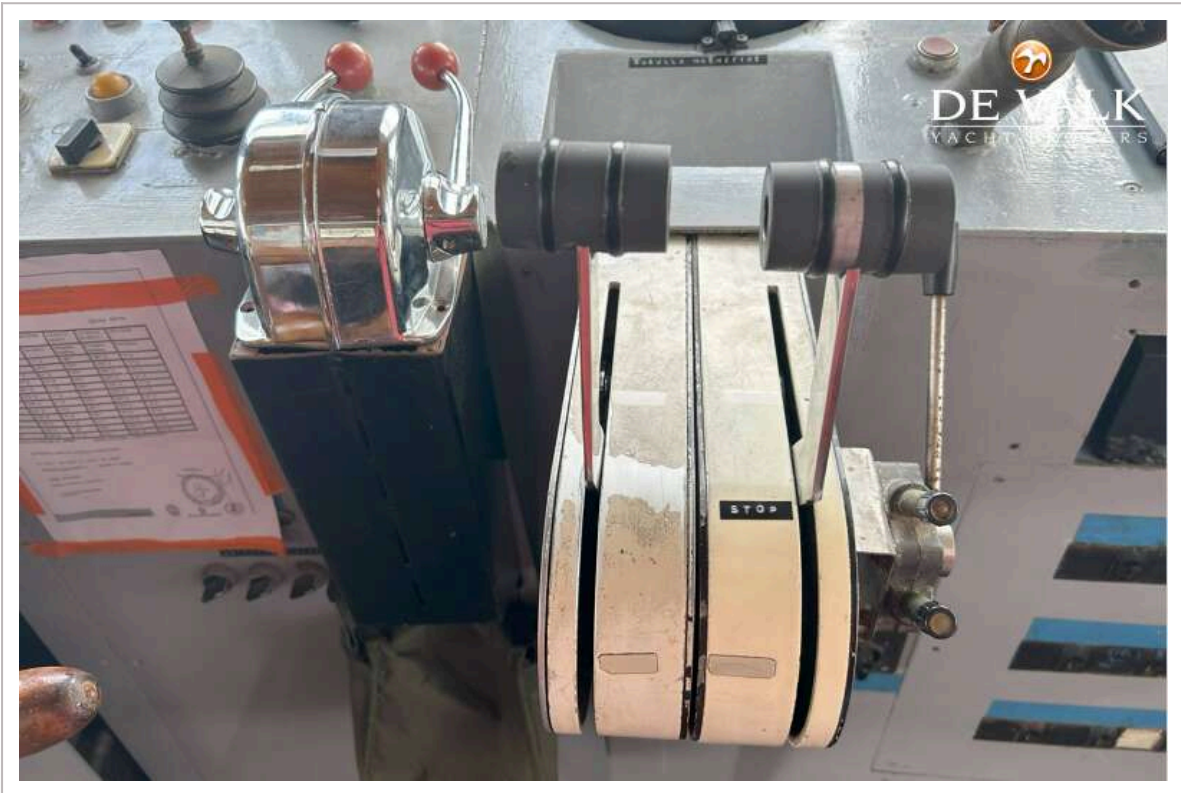
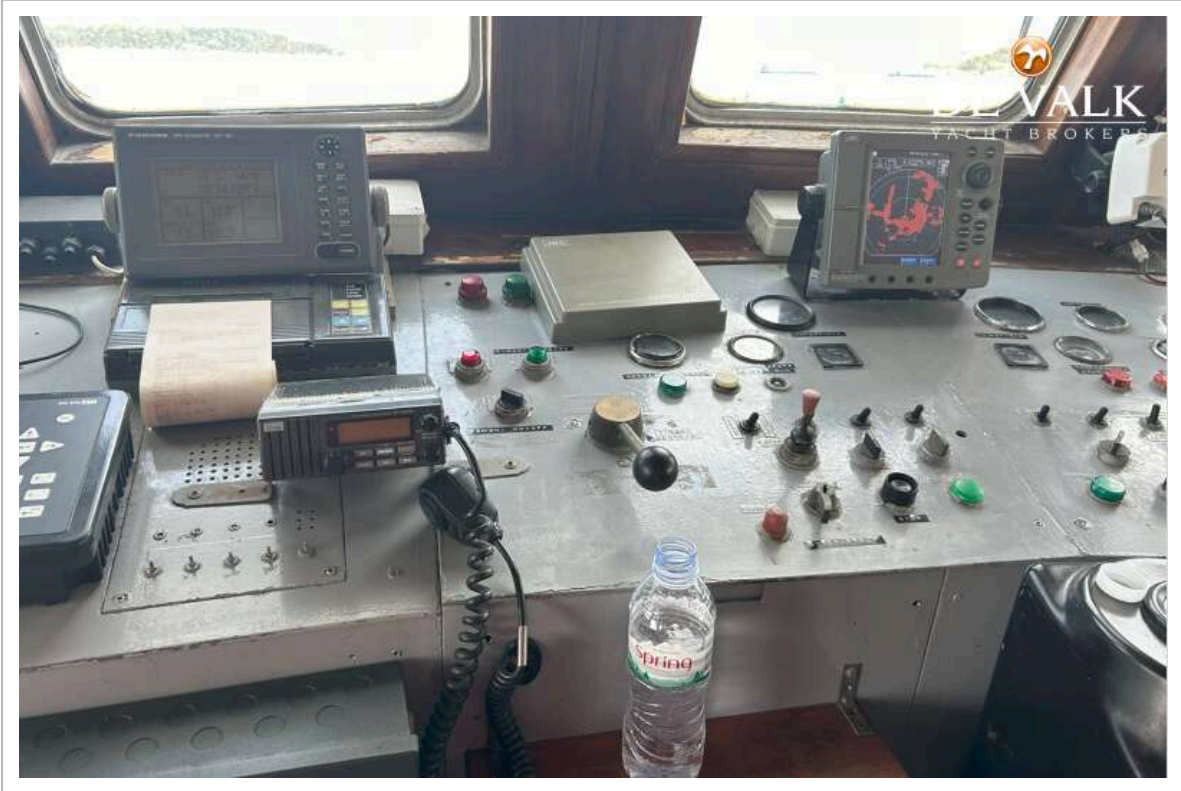


# CAR/PASSENGERS FERRY 33

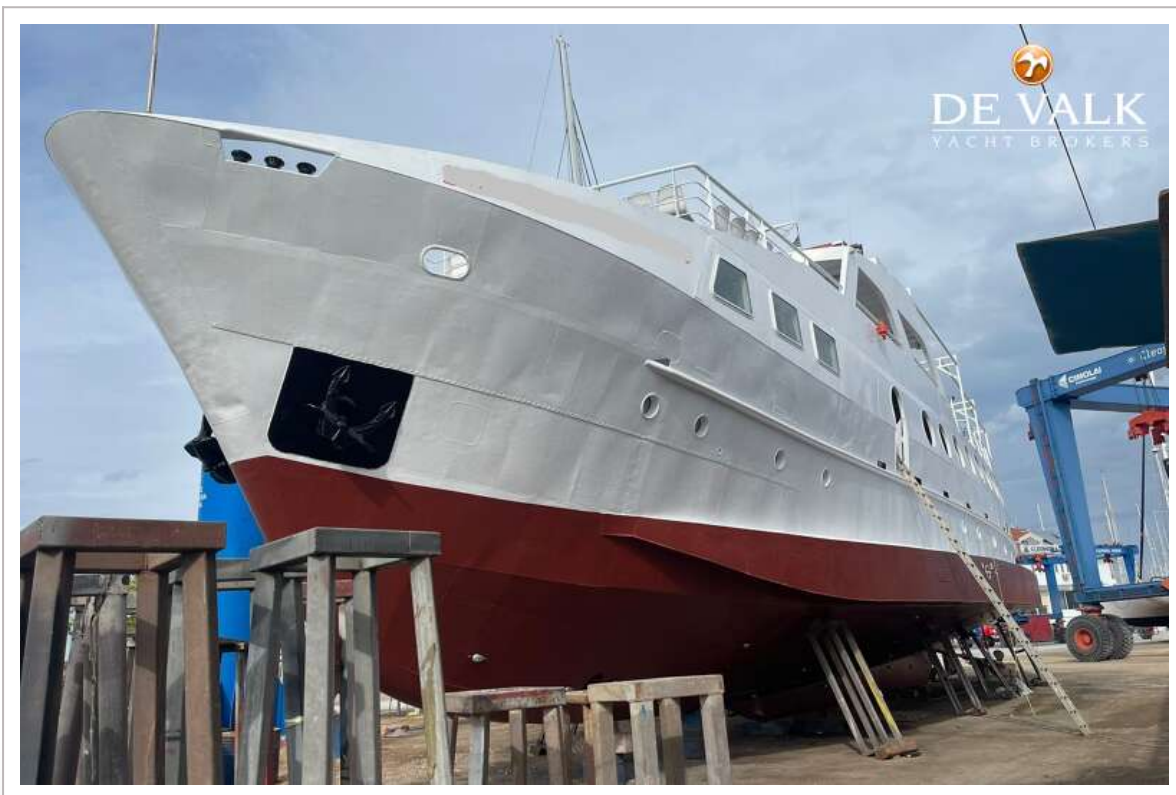




# CAR/PASSENGERS FERRY 33



# CAR/PASSENGERS FERRY 33



# CAR/PASSENGERS FERRY 33

