



DE VALK
YACHT BROKERS



FALCON 71



DE VALK
YACHT BROKERS

KOMMENTARE DES MAKLERS

Spacious motor yacht with vintage appearance and modern interior. Very suitable as a "live aboard". Two spacious cabins, one with large bathroom and even bigger walk-in closet, the other with ensuite bathroom. Heating and modernized galley. Spacious living at deck height with good views all around and a very spacious flybridge / roof terrace with beautiful views.

Marc Weijenberg

TECHNISCHE DATEN

| | | | |
|----------------------|----------------------------------|-------------------|------------------------------|
| Maße | 21.70 x 5.70 x 1.50 (m) | Werft | Versilcraft Cantieri Navale |
| Baujahr | 1992 | Kabinen | 3 |
| Material | GFK | Kojen | 6 |
| Motor(en) | 2 x Detroit Diesel 12V71T diesel | PS/kW | 2 x 870.00 (PS), 640.32 (kW) |
| Angebotspreis | verkauft (MwSt.) | Liegeplatz | Niederlande |

KONTAKT

| | | | |
|---------------------|--|----------------|----------------------|
| Verkaufsbüro | De Valk Thuishaven | Telefon | +31 35 5829042 |
| Adresse | Marinaweg 8 (postal address) 1361 AC Almere NL | E-Mail | thuishaven@devalk.nl |

HAFTUNGS AUSSCHLUSS

Diese Angaben erfolgen nach bestem Wissen, können jedoch nicht garantiert werden.



ALLGEMEIN

| | |
|-----------------------------------|--|
| Modell | FALCON 71 |
| Typ | Motoryacht |
| Rumpflänge (m) | 21,70 |
| Breite (m) | 5,70 |
| Tiefgang (m) | 1,50 |
| Stehhöhe (m) | 2,00 |
| Baujahr | 1992 |
| Werft | Versilcraft Cantieri Navale |
| Land | Italien |
| Entwerfer | Versilcraft |
| Gewicht (t) | 45 |
| Rumpfmateral | GFK |
| Rumpffarbe | Weiß |
| Rumpfform | Fast Displacement Hull |
| Material Aufbauten | GFK |
| Stossliste | Edelstahl |
| Deckmaterial | GFK |
| Deck Finish | Teak |
| Pflicht Bedeckung | Teak |
| Fenster Einfassung | Edelstahl |
| Fenster Material | Sicherheitsglas |
| Bullauge | Edelstahl |
| Isolation | Steinwolle |
| Flybridge | Grosse Flybridge (Flache 3 x 6 Mtr) mit dinette, sofa's und Steuerstand. |
| Radar Träger | nicht klappbar |
| Treibstofftank (Liter) | GFK 5800 |
| Trinkwassertank (Liter) | GFK 1820 (in 3 tanks) |
| Innerhalb Steuerung | hydraulik |
| Radsteuerung auf Flybridge | hydraulik |
| Not-Pinne | ja |



Weitere Info

Die Zustand vom Schiff ist reflektiert im aktuelle Frage preis. Die Motoren sind bei der Übergabe in eine funktionierende Zustand.

Weitere Info

CVO/CBB zertifiziert biss August 2025

Weitere Info

Teakdeck ist verleimt (keine Schrauben/Holz propfen)

UNTERKUNFT

| | |
|---------------------------|--|
| Kabinen | 3 |
| Kojen | 6 |
| Mannschaftskabine | 1 (ein von die 3 Kajute) |
| Mannschaftskojen | 2 |
| Innen | Modern white |
| Fussboden | Vinyl |
| Offenen Cockpit | Grosse Plicht (3,50 x 5,30 Mtr) |
| Ruderhaus | mit Buro |
| Salon | Grosse Salon (4,60 x 3,60 Mtr) mit lounge Sofa und Tisch |
| Standhöhe Salon (m) | 2,00 - 1,95 |
| Heizung | elektrisch 220V Infra red panels |
| Heizung 2 | Diesel Heißluft (bathroom/badkamer/badezimmer) |
| Schiebetür zum Cockpit | ja |
| Kombüse | ja |
| Spülbecken | 1 x |
| Herd | Whirlpool 4 burner (induction) 220v |
| Dunstabsauge | ja |
| Mikrowelle/Backofen Kombi | Ikea/combi plus grill (220v) |
| Kuhlschrank | 220v |
| Gefrier Truhe | 220v |
| Warmwasser System | ja |
| Wasserdruck System | elektrisch |
| Eignerkabine | ja |
| Länge Bett (m) | 1,90 x 1,80 Mtr, Stehhohe; 2,00 Mtr |
| Kleiderschrank | Wandschrank |



| | |
|------------------------|--|
| Badezimmer | en suite I |
| Toilet | en suite Sanimarin |
| Toilette System | elektrisch |
| Handwaschbecken | ja |
| Badewanne | ja |
| Gästekabine 1 | Doppelbett |
| Länge Bett (m) | 1,90 x 1,70 mtr, Stehhohe: 1,98 Mtr. |
| Kleiderschrank | hängend/Schublad/Regale |
| Badezimmer | en suite II |
| Toilette | Sanimarin |
| Toilette System | elektrisch |
| Handwaschbecken | im Badezimmer |
| Dusche | en suite |
| Waschmaschine | Bosch Series 4 Varioperfect Eco (220v) |
| Trockner | Bosch Series 4 (220v) |
| Flybridge | mit Treppe von Steuerhaus |
| Wet-Bar | ja |

MASCHINEN

| | |
|-----------------------------|-------------------------|
| Motoranzahl | 2 |
| Marke | Detroit Diesel |
| Typ | 12V71T |
| PS | 870 |
| kW | 640.32 |
| Kraftstoffart | Diesel |
| Installiert im Jahr | 1992 |
| Motorstunden | 1600 |
| Kühlungssystem Motor | indirekte Wärmetauscher |
| Antrieb | Schraubenwelle |
| Motor bedienung | hydraulik |
| Gewende getriebe | hydraulic ZF |



| | |
|----------------------------------|--|
| Bugschraube | elektrisch Vetus |
| Exhaust | wassergekühlt |
| Propeller Typ | fest |
| Propellerblätter | 4 x |
| Material Propellerwelle | Edelstahl |
| Propellerwelle schmierung | Wasser |
| Elektrische Bilgenpumpe | 2 x mit Verteiler |
| Elektrische Anlage | 24v/220v |
| Generator | leise Separator Kohler 20 EFOZD (19kW / 1500rpm) |
| Betriebsstunden Generator | 2680 |
| Starterbatterie | 2 x 12v (2024) |
| Versorgungsbatterie | 2 x (12x2v) set |
| Generatorbatterie | 1 x mit seperate Ladegerät |
| Batterie Ladegerat | ja |
| Umwandler | Mastervolt 24v/3500 watt |
| Landstrom | mit Kabel |

NAVIGATION

| | |
|-------------------------------|--------------------------------------|
| Kompass | 2 x (beiden brauchen wartung) |
| Tiefenanziege | Furuno Navnet |
| UKW | Standard Horizon |
| Autopilot | AP 3002 (defect) |
| Ruderwinkel Anzeige | ja |
| Radar | Furuno Navnet |
| GPS | Furuno |
| Plotter | Furuno Navnet (kein update Karte) |
| AIS Transceiver | EM-Trak A100 AIS Class A Transceiver |
| Navigation Beleuchtung | ja |

AUSRÜSTUNG

| | |
|---------------|--------------|
| Bimini | am Flybridge |
|---------------|--------------|



| | |
|-----------------|---------------------------------|
| Cockpit Tisch | ja |
| Cockpit Sessel | ja |
| Badeplattform | ja |
| Badeleiter | Edelstahl |
| Heck-Tur | ja |
| Gangway | Opacmare (hydraulic) |
| Anker | 2 x |
| Ankerkette | 2 x |
| Ankerwinde | elektrisch Lofrans (24v) |
| Gangspill | elektrisch Lofrans (24v) |
| Heck Ankerwinde | elektrisch |
| Deck Kran | elektrisch |
| See Reling | ja |
| Heckkorb | ja |
| Bugkorb | ja |
| Rettungsinsel | ja |
| Scheibenwischer | 3 x |
| Fenderkissen | ja |
| Festmacher | ja |
| TV | 2 x (im Salon und Achterkajute) |



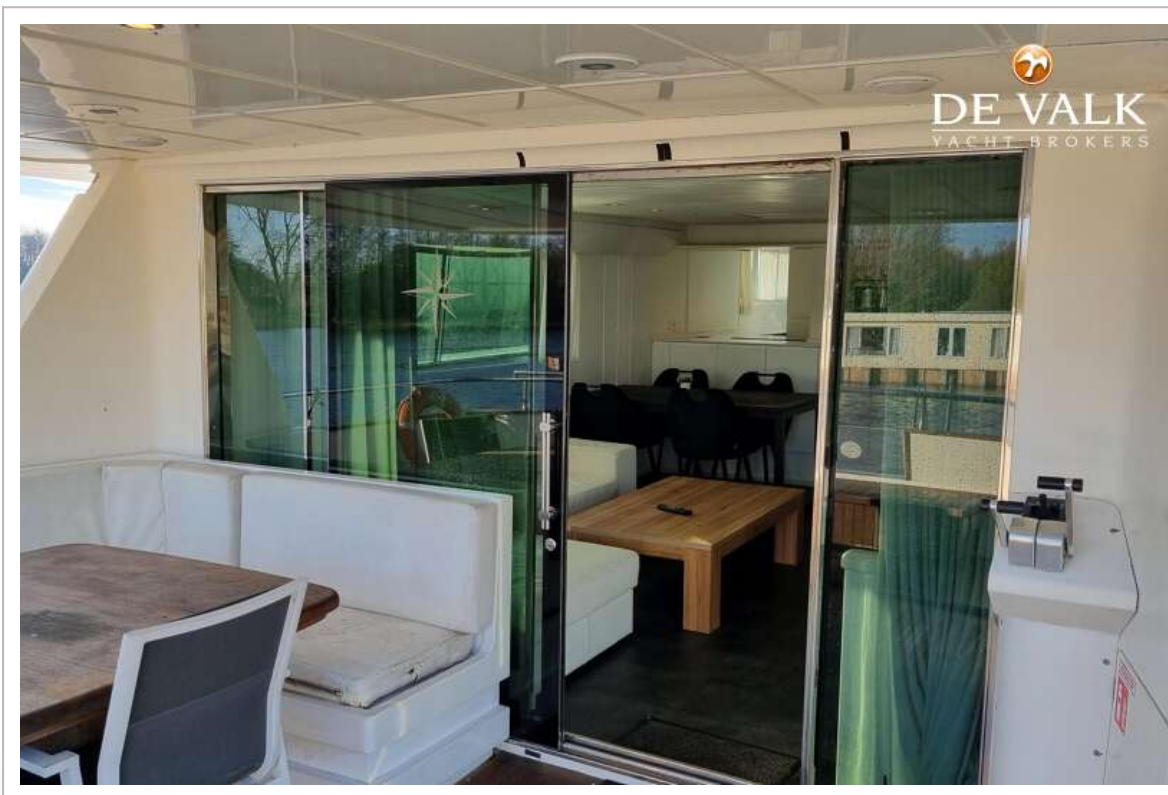
FALCON 71



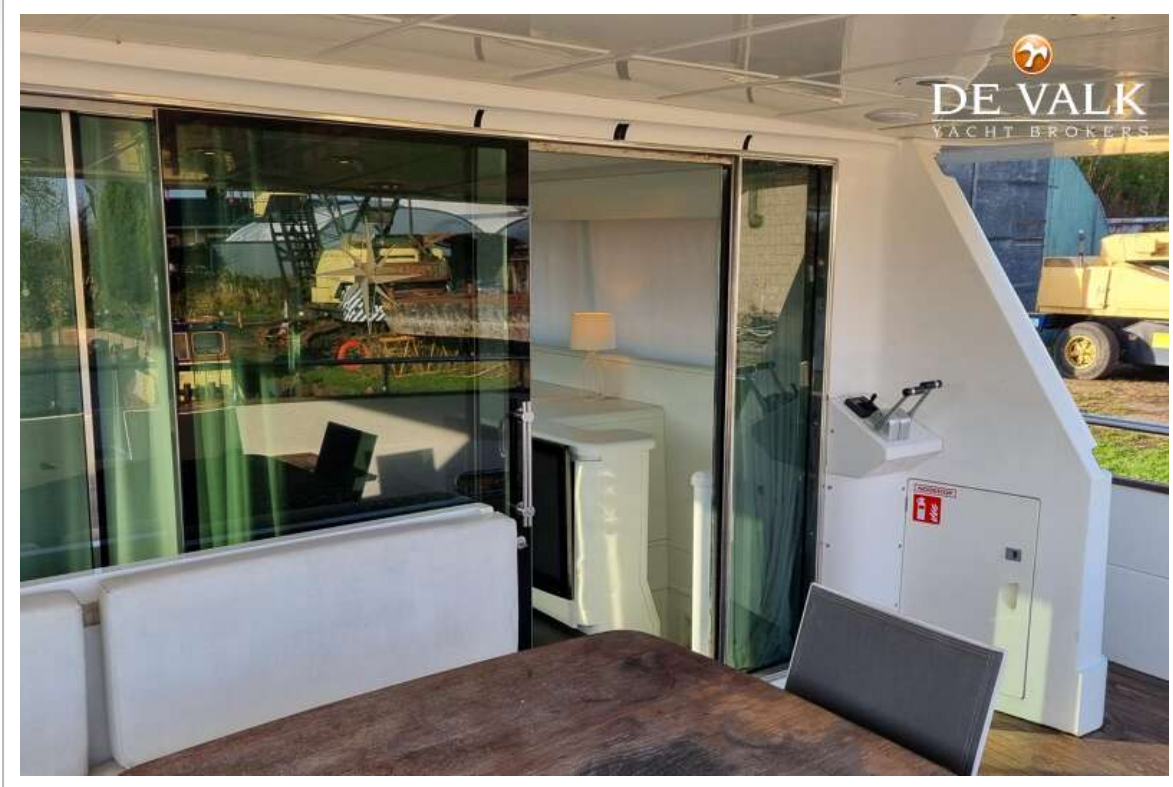
FALCON 71



FALCON 71



FALCON 71



FALCON 71



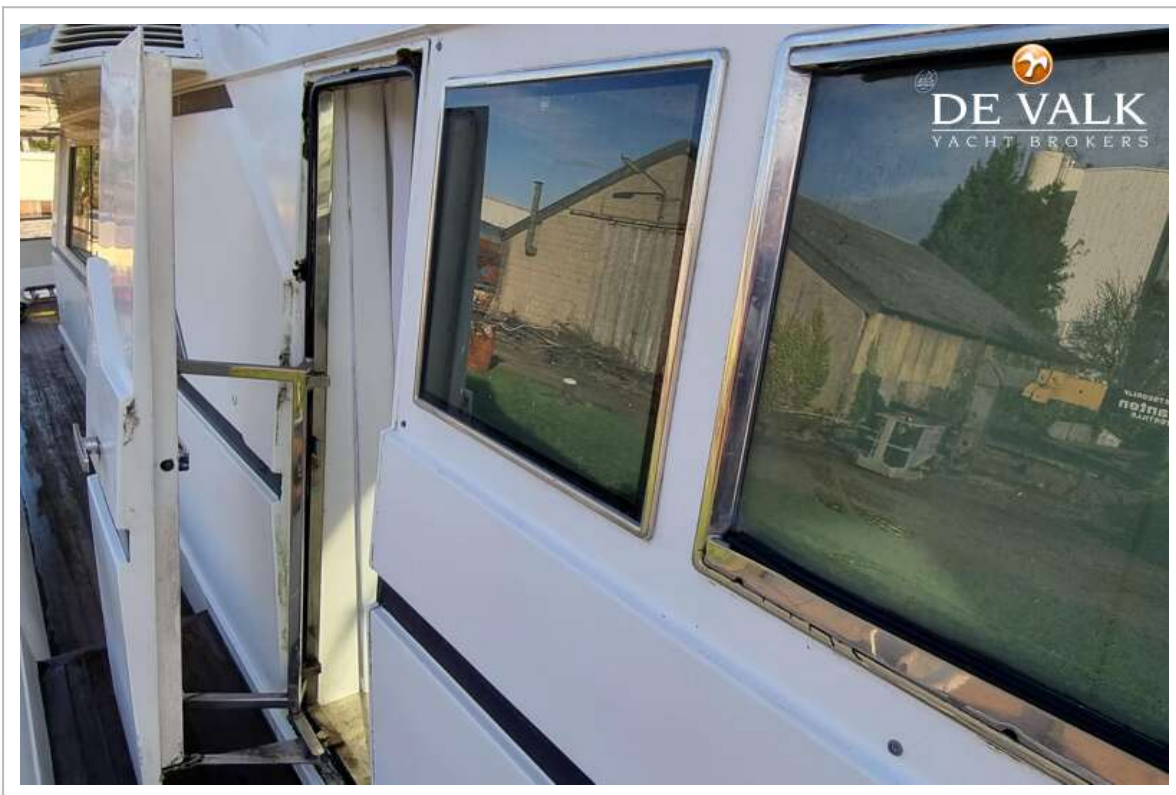
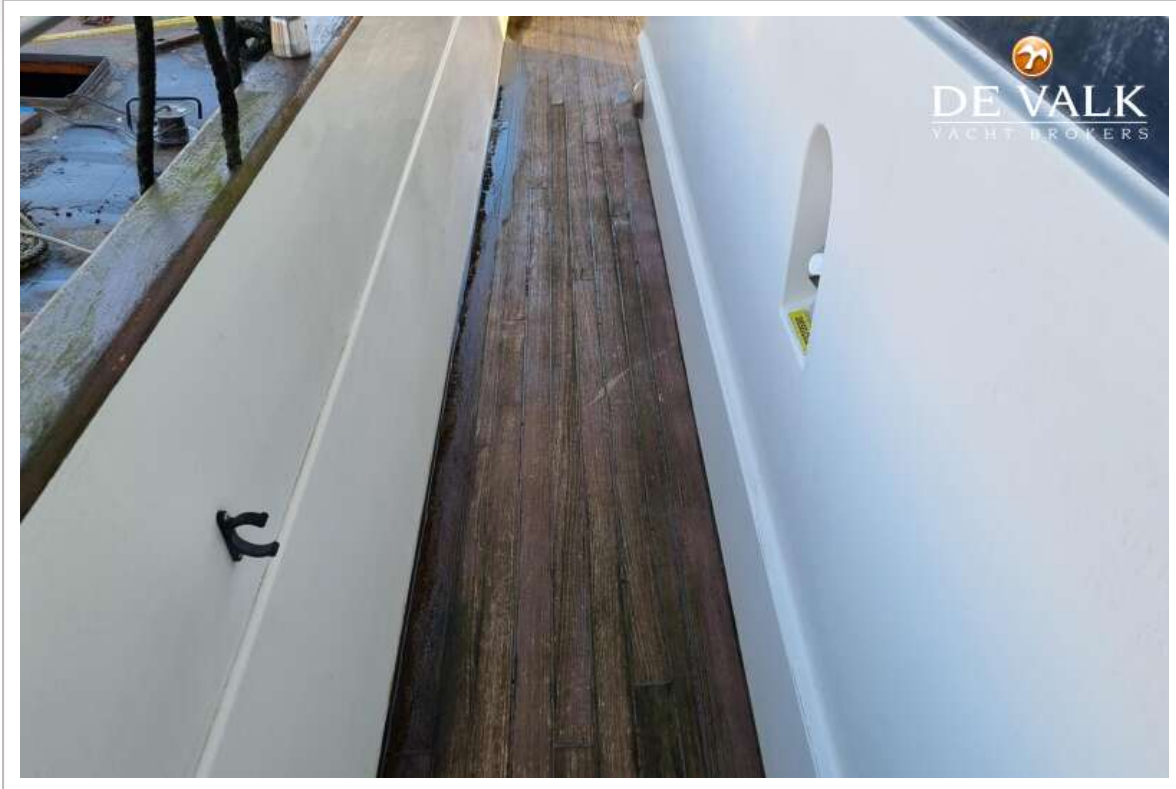
FALCON 71



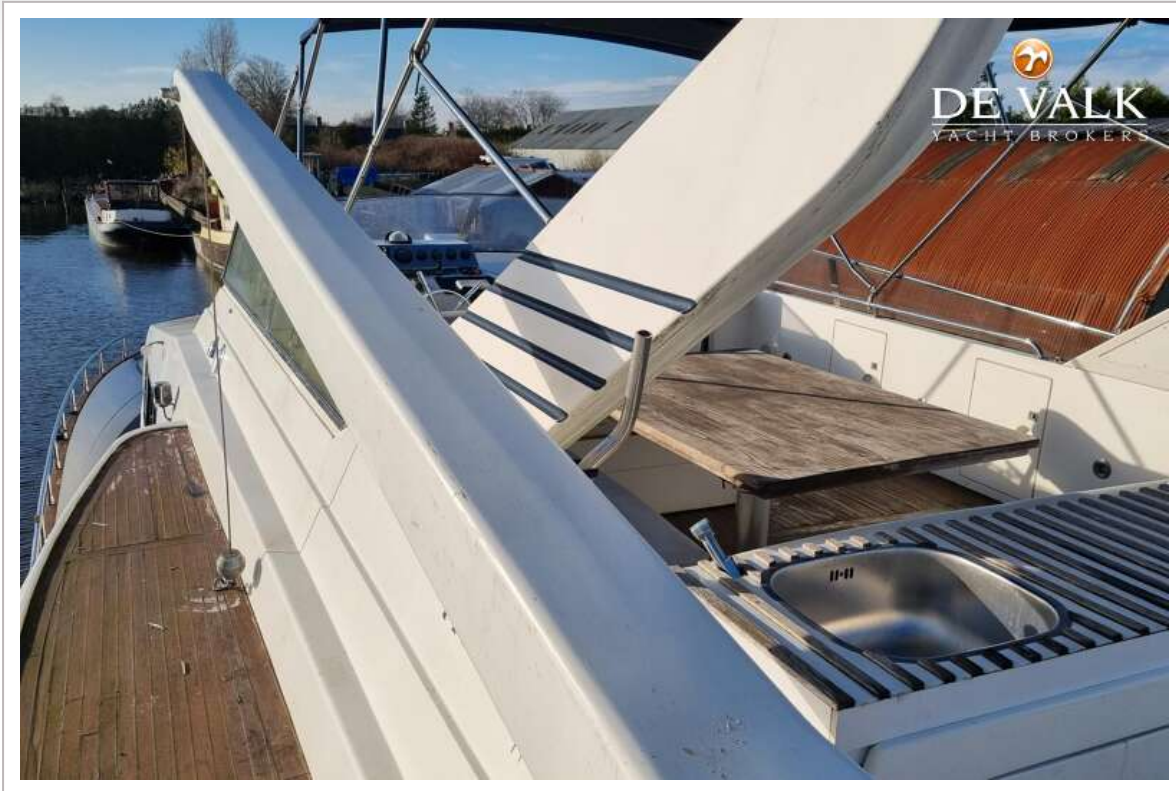
FALCON 71



FALCON 71



FALCON 71



FALCON 71



FALCON 71



FALCON 71



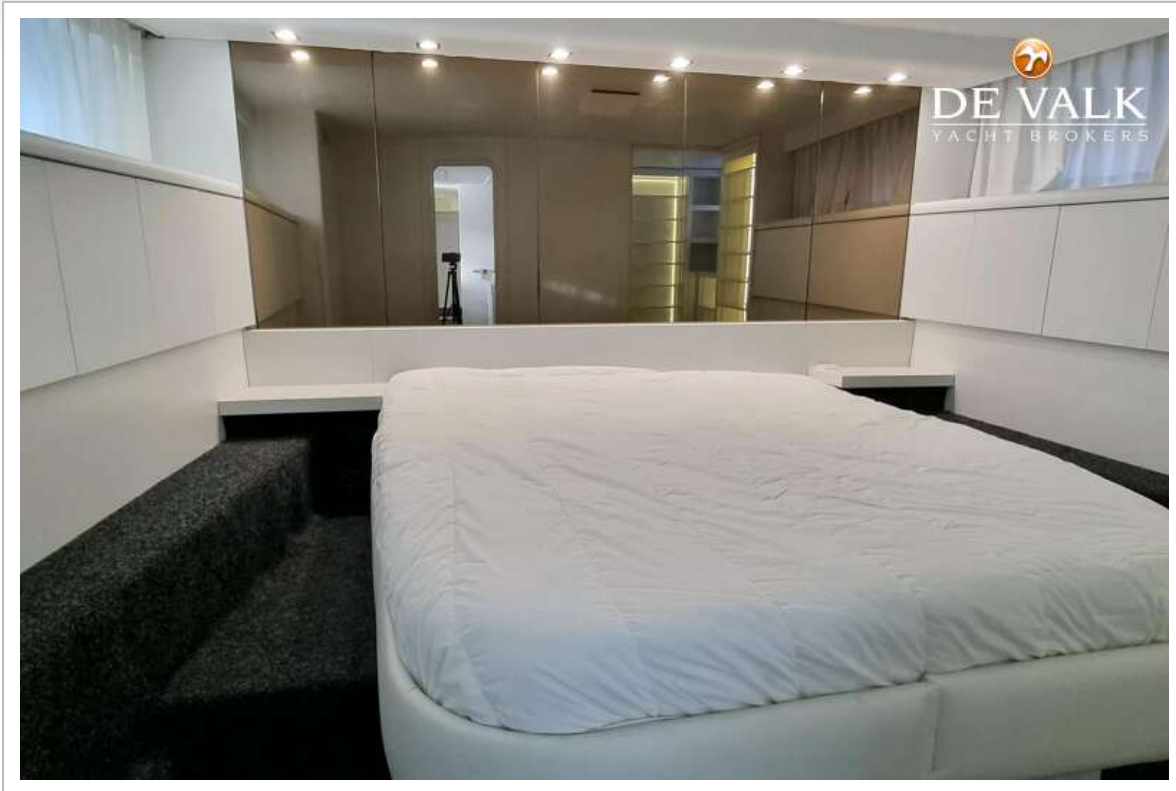
FALCON 71



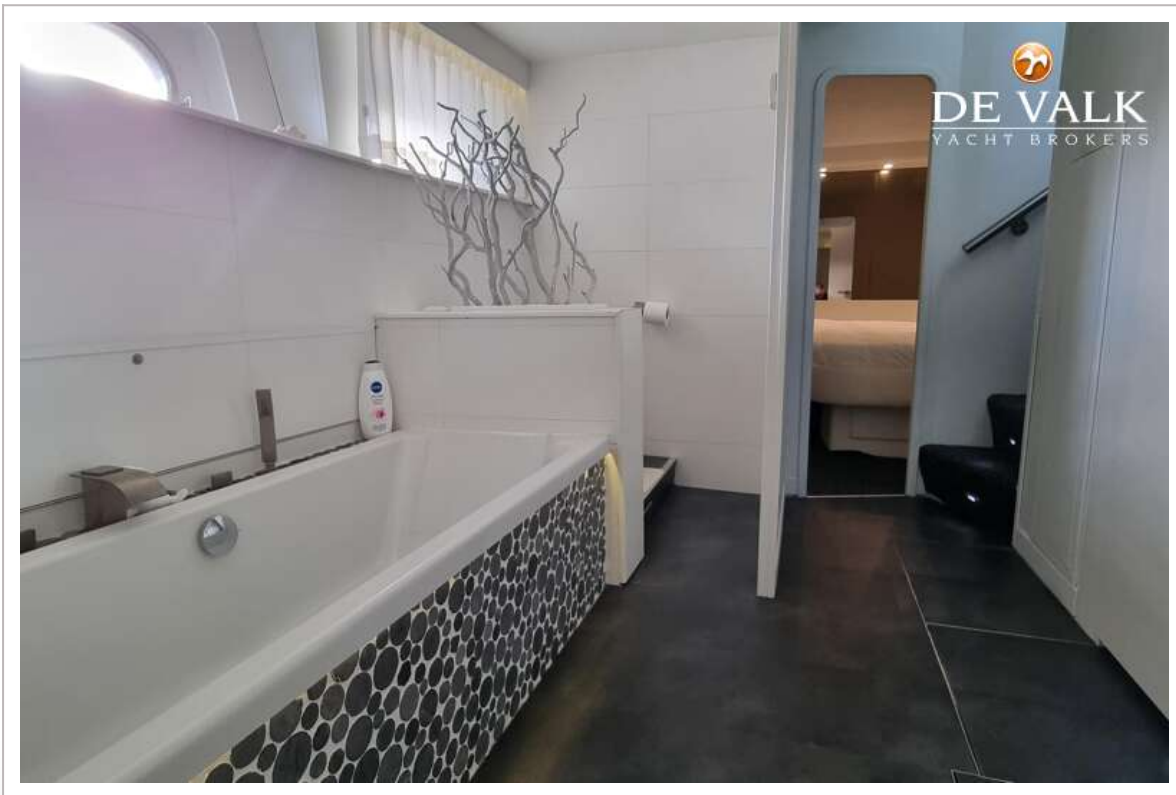
FALCON 71



FALCON 71

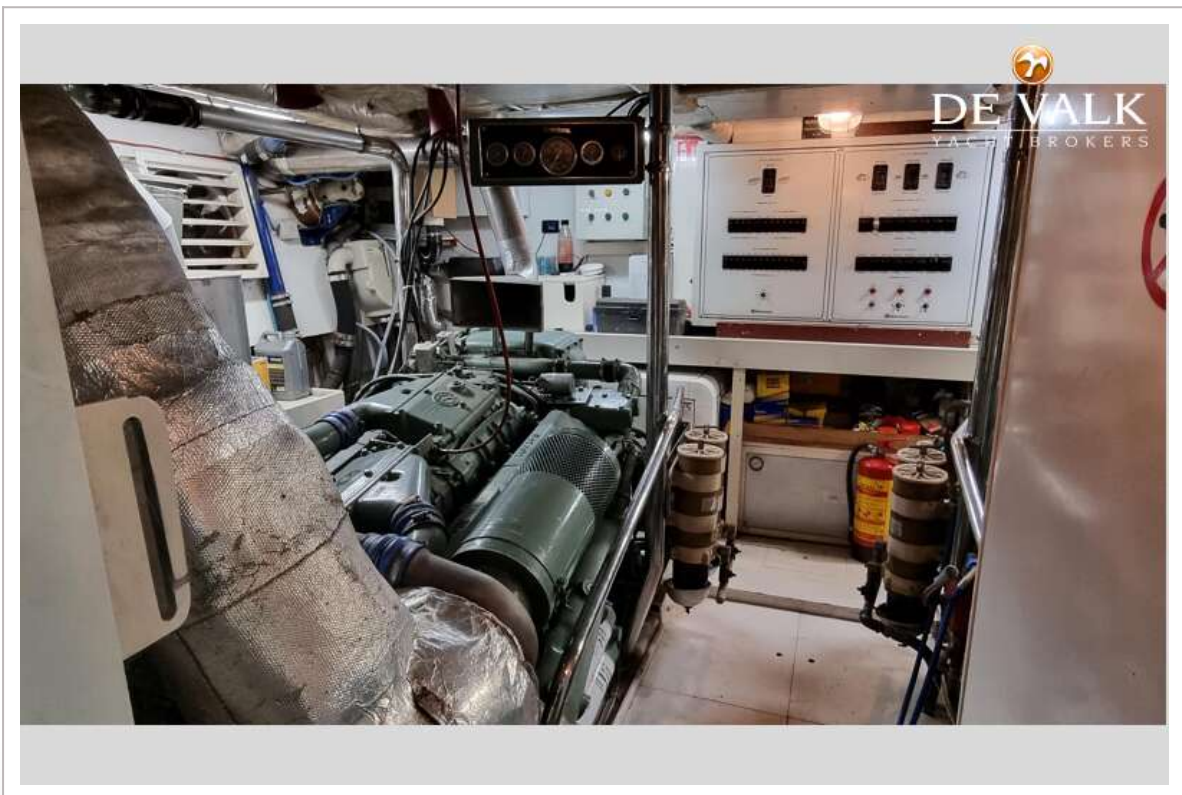
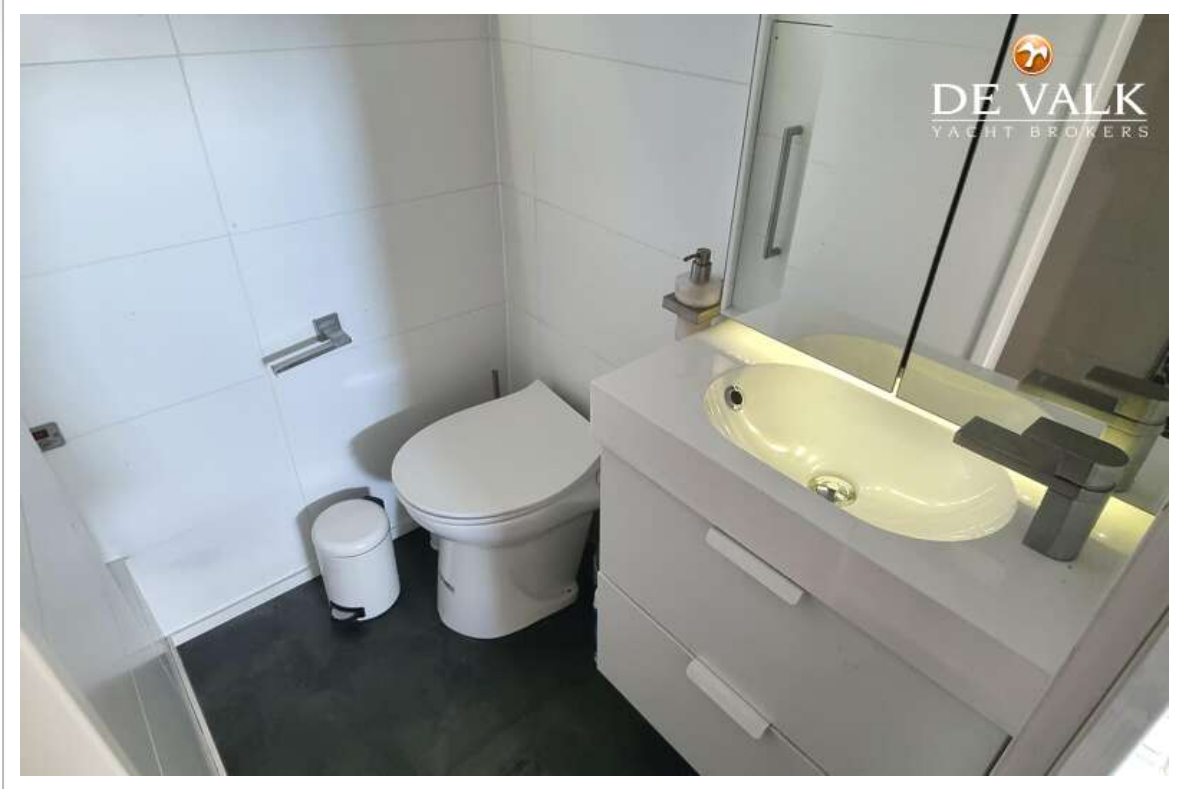






FALCON 71





FALCON 71

