



DE VALK
YACHT BROKERS



BAVARIA 37-3



DE VALK
YACHT BROKERS

KOMMENTARE DES MAKLERS

Well-equipped Bavaria 37 Cruiser from her second owner. Good sailing performance and handling thanks to the easy-to-handle Elvström sails from the cockpit, so ideal for short-handed sailing. The Bavaria 37 Cruiser offers plenty of storage space below and on deck. The 3-cabin layout makes the boat very spacious with plenty of storage space. Now ready to admired and inspected 6 days a week at our sales marina in Hindeloopen.

Johan Nooitgedagt

TECHNISCHE DATEN

Maße	11.55 x 3.68 x 1.85 (m)	Werft	Bavaria Giebelstadt
Baujahr	2002	Kabinen	3
Material	GFK	Kojen	7
Motor(en)	1 x Volvo Penta MD2030 diesel	PS/kW	29.00 (PS), 21.34 (kW)
Angebotspreis	verkauft (MwSt.)	Liegeplatz	beim Verkaufsbüro

KONTAKT

Verkaufsbüro	De Valk Hindeloopen B.V.	Telefon	+31 514 52 40 00
Adresse	Oosterstrand 1 8713 JS Hindeloopen NL	E-Mail	hindeloopen@devalk.nl

HAFTUNGSAUSSCHLUSS

Diese Angaben erfolgen nach bestem Wissen, können jedoch nicht garantiert werden.



ALLGEMEIN

Modell	BAVARIA 37-3
Typ	Segelyacht
Rumpflänge (m)	11,55
Wasserlinienlänge (m)	8,95
Breite (m)	3,68
Tiefgang (m)	1,85
Durchfahrtshöhe (m)	16,20
Stehhöhe (m)	1,80
Baujahr	2002
Lancierung	2002
Werft	Bavaria Giebelstadt
Land	Deutschland
Gewicht (t)	5,5
Ballast (Ton)	Gusseisen 1,8
Brutto tonnage	6850
CE Norm	A
Rumpfmateral	GFK
Rumpffarbe	Weiß
Rumpfform	Rundspant
Art Kiel	Flossen Kiel
Material Aufbauten	GFK
Stossliste	Aluminium
Deckmaterial	GFK
Deck Finish	Teak
Pflicht Bedeckung	Teak
Antifouling (Jahr)	ja
Fenster Einfassung	Edelstahl
Fenster Material	Polycarbonat
Treibstofftank (Liter)	Kunststoff
Füllstandsanzeige (Treibstofftank)	ja



Trinkwassertank (Liter)	Kunststoff
Radsteuerung	mechanisch
Not-Pinne	ja

UNTERKUNFT

Kabinen	3
Kojen	7
Innen	Mahagoni
Fussboden	Holzabdruck
Offenen Cockpit	ja
Achterdeck	ja
Salon	ja
Standhöhe Salon (m)	1,85 mtr.
Heizung	Diesel Heißluft 2022
Achterkabine	ja
Kombüse	ja
Arbeitsfläche	Corian
Spülbecken	Edelstahl
Herd	Gas
Kuhlschrank	ja
Warmwasser System	220V + Motor Boiler 2021
Wasserdruck System	elektrisch
Eignerkabine	V-Bett Front
Länge Bett (m)	2022 Matrasses 2.1 mtr.
Kleiderschrank	Schubladen und Regale
Badezimmer	getrennt
Toilet	getrennt
Toilette System	handbetrieb
Handwaschbecken	auf der Toilette
Gästekabine 1	Doppelbett Rear
Länge Bett (m)	2022 Matrasses 2.1 mtr.



Kleiderschrank	Schubladen und Regale
Gästekabine 2	Doppelbett Rear
Länge Bett (m)	2022 Matrasses 2.1 mtr.
Kleiderschrank	Schubladen und Regale

MASCHINEN

Motoranzahl	1
Marke	Volvo Penta
Typ	MD2030
PS	29
kW	21.34
Kraftstoffart	Diesel
Höchstgeschwindigkeit (Kn)	7,5
Marschgeschwindigkeit (Kn)	6,5
Verbrauch (l/h)	3
Kühlungssystem Motor	indirekte Wärmetauscher
Antrieb	Saildrive
Motor bedienung	Seilzug Kabel
Gewende getriebe	mechanisch
Bugschraube	elektrisch
Wendegetriebe	mechanisch
Propeller Typ	falt
Propellerblätter	2
Hand Bilgenpumpe	ja
Elektrische Bilgenpumpe	ja
Starterbatterie	2023 Exide 62 Ah
Versorgungsbatterie	2x 140 Ah
Bugschraubebatterie	2022 2x 55ah
Batterie Ladegerat	ja
Landstrom	mit Kabel



NAVIGATION

Kompass	Plastimo on steering pedestal
Tiefenanziege	Raytheon ST60 Tri data
Tiefenanziege/Logge	Raytheon ST60 Tri data
Logge	Raytheon ST60 Tri data
Windlupe anzeige	Raytheon ST60 Wind
UKW	Raymarine
Autopilot	Raymarine ST 6002 with remote
Ruderwinkel Anzeige	Raymarine ST 6002
Plotter/GPS	Needs to be repaired
Navtex	Clipper Navtex
Navigation Beleuchtung	Led
Weitere Info	Autopilot with remote

AUSRÜSTUNG

Spritzverdek	2021 Dark blue
Spritzverdek mit Griffbügel	ja
Kuchenbude	2021 Dark blue
Bimini	2021 Dark blue
Cockpit Tisch	ja
Badeleiter	Edelstahl
Anker	CQR Pflugschar
Zupackenschiene (aufbauten)	Edelstahl
Heckkorb	ja
Bugkorb	ja
Radar Reflektor	ja
Fenderkissen	ja
Festmacher	ja
TV	2022 Salora
Radio-CD Spieler	ja
Lautsprecher im Salon	ja



Lautsprecher im Kabin

ja

RIGG

Rig

Sloop

Stehendes Gut

Drahtseil 2021

Marke Mast

Seldén

Material Mast

Aluminium

Salings

ja

Großsegel

ja

Rollgroß Anlage

ja

Genua

ja

Reff Vorrichtung

Rollgross im Mast

Achterstag Spanner

Talje

Baumniederhohler

Gasdruckfeder

Genua Schotwischen

2x Harken ST40

Fall Wischen

2x Harken ST32

Spi-Baum

Aluminium Needs to be repaired

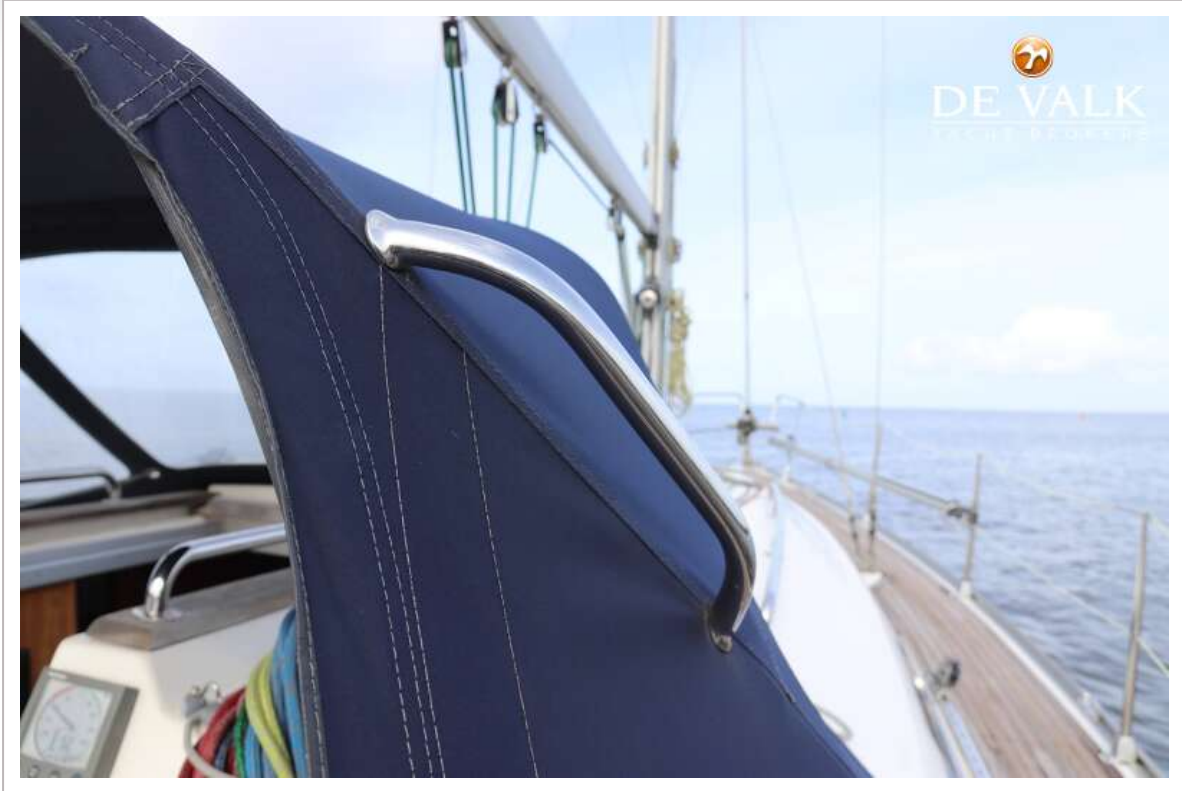


BAVARIA 37-3



BAVARIA 37-3

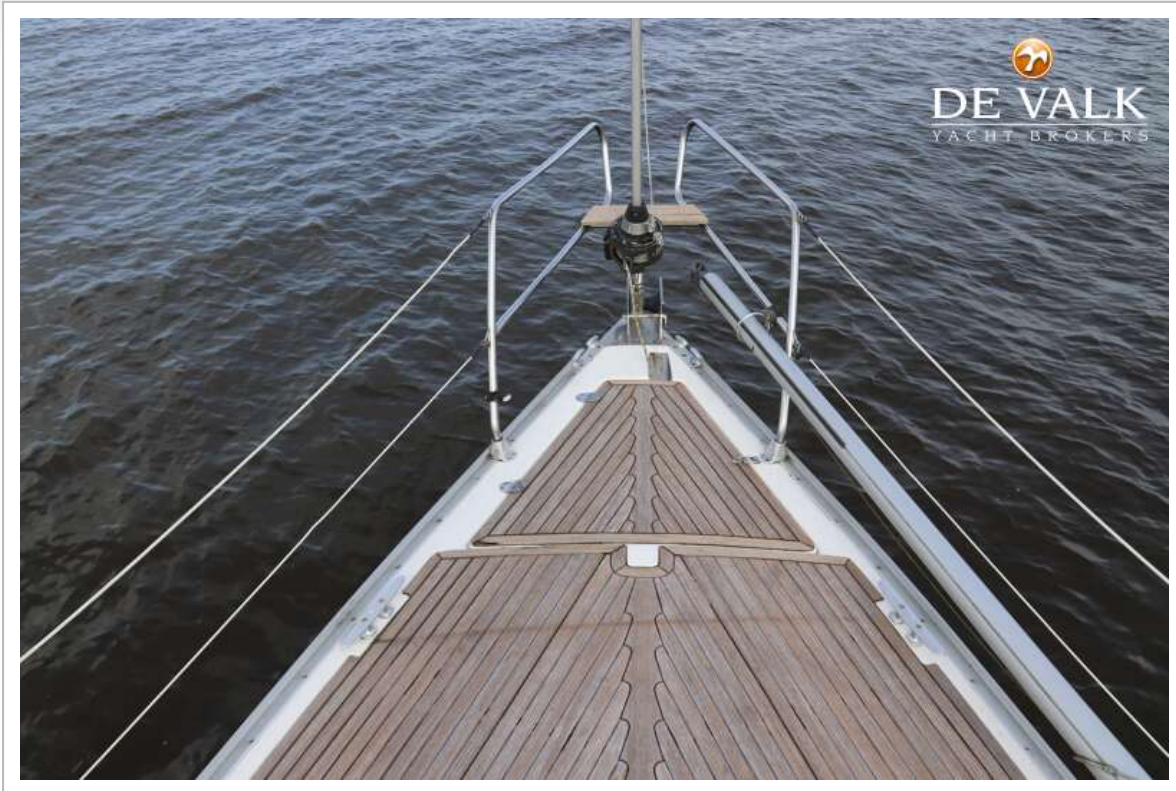




BAVARIA 37-3



BAVARIA 37-3




DE VALK
YACHT BROKERS




DE VALK
YACHT BROKERS



BAVARIA 37-3



BAVARIA 37-3



BAVARIA 37-3



BAVARIA 37-3



BAVARIA 37-3



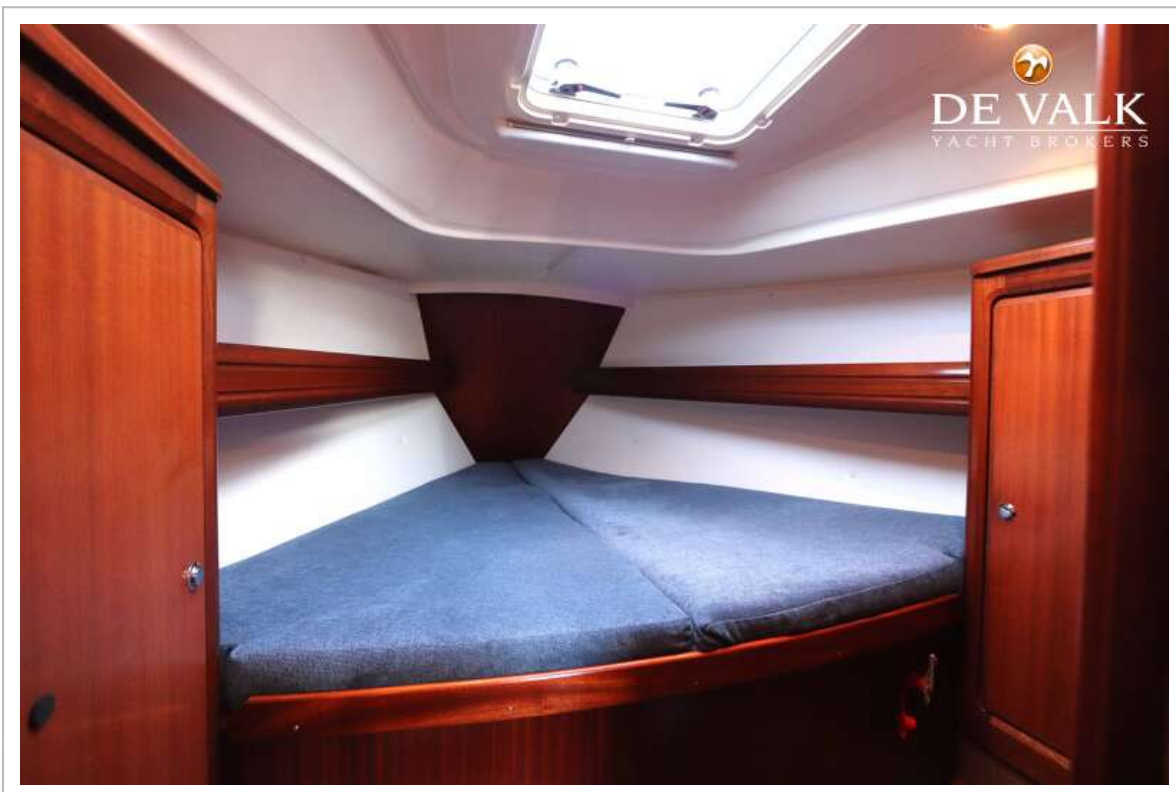
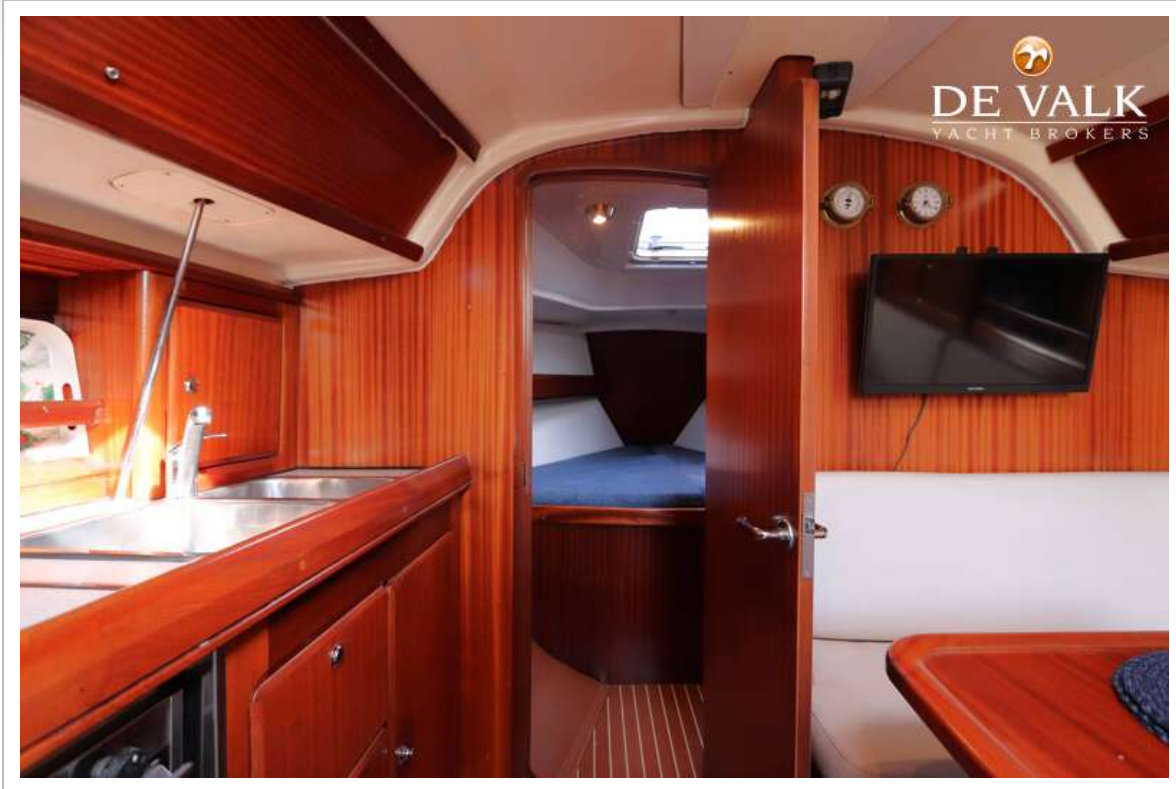
BAVARIA 37-3



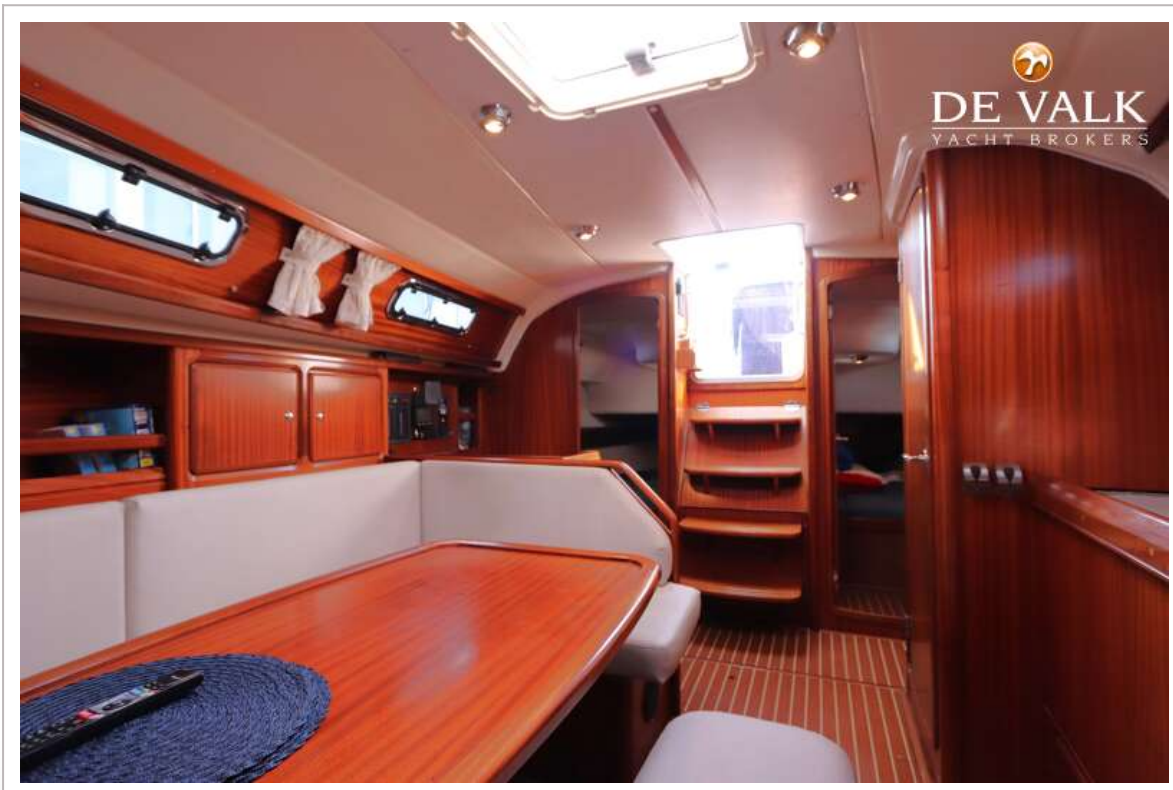
BAVARIA 37-3



BAVARIA 37-3



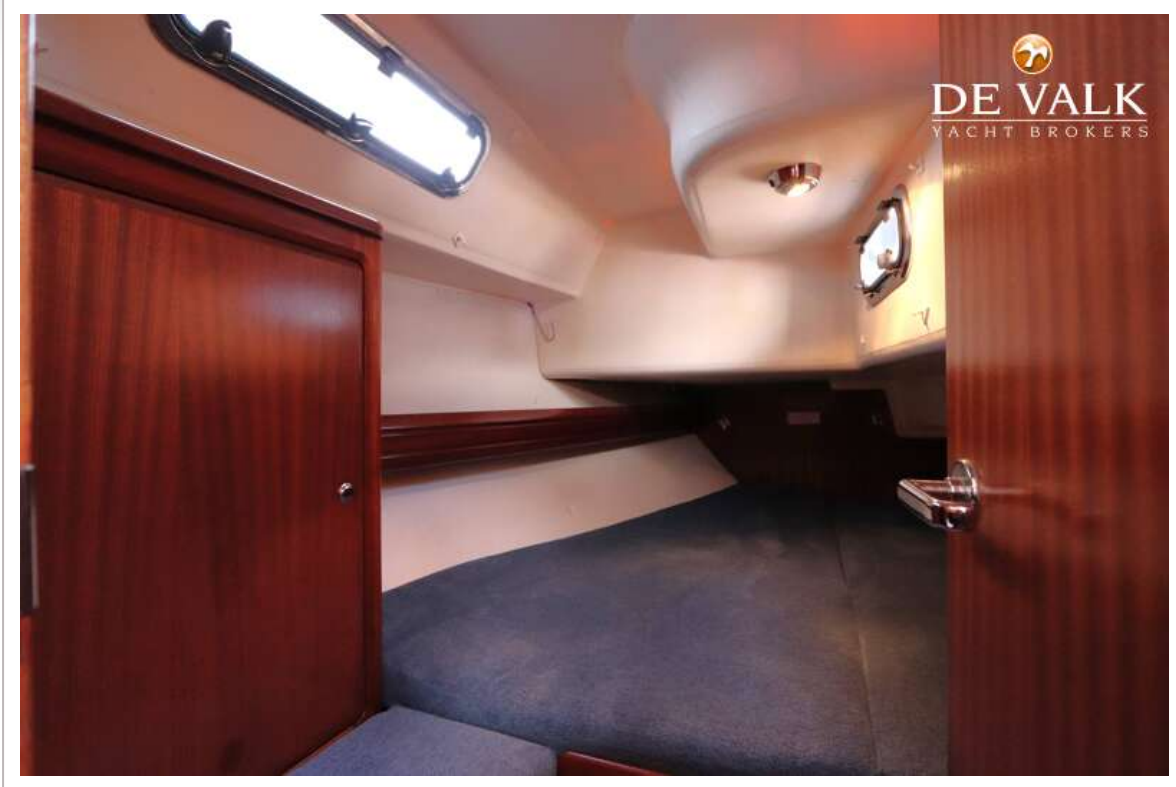
BAVARIA 37-3



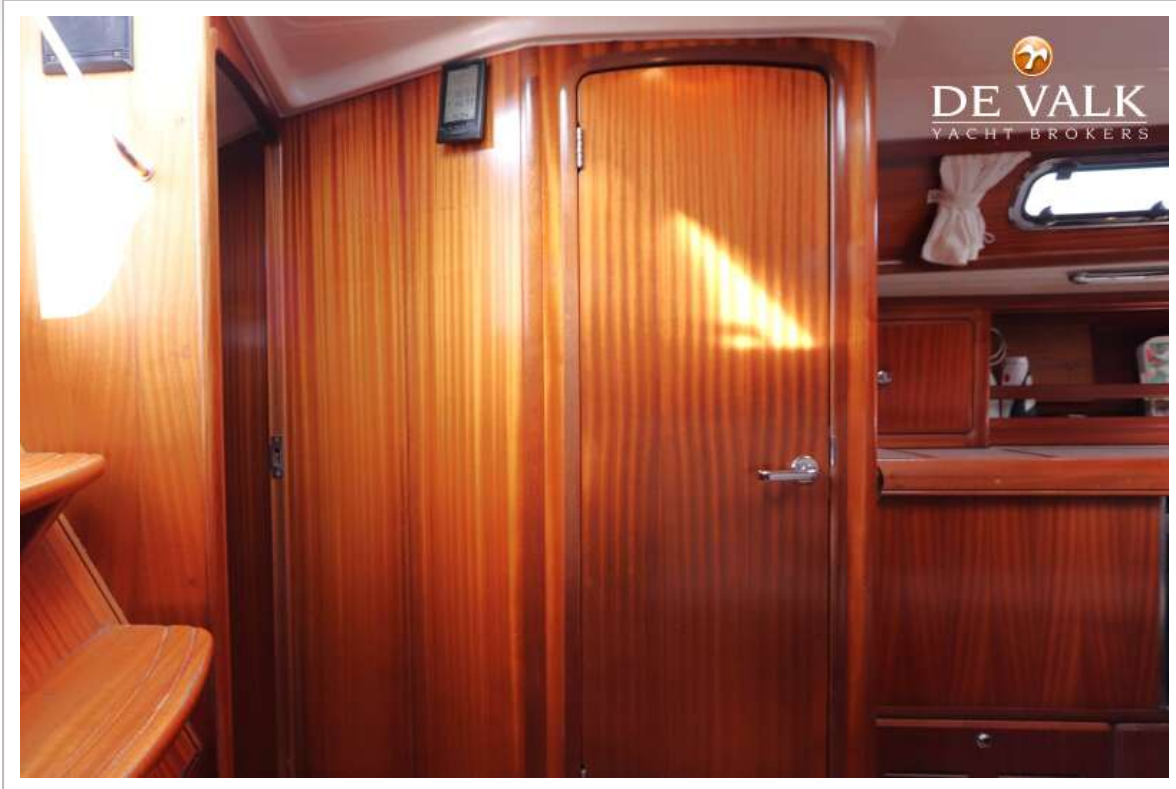
BAVARIA 37-3



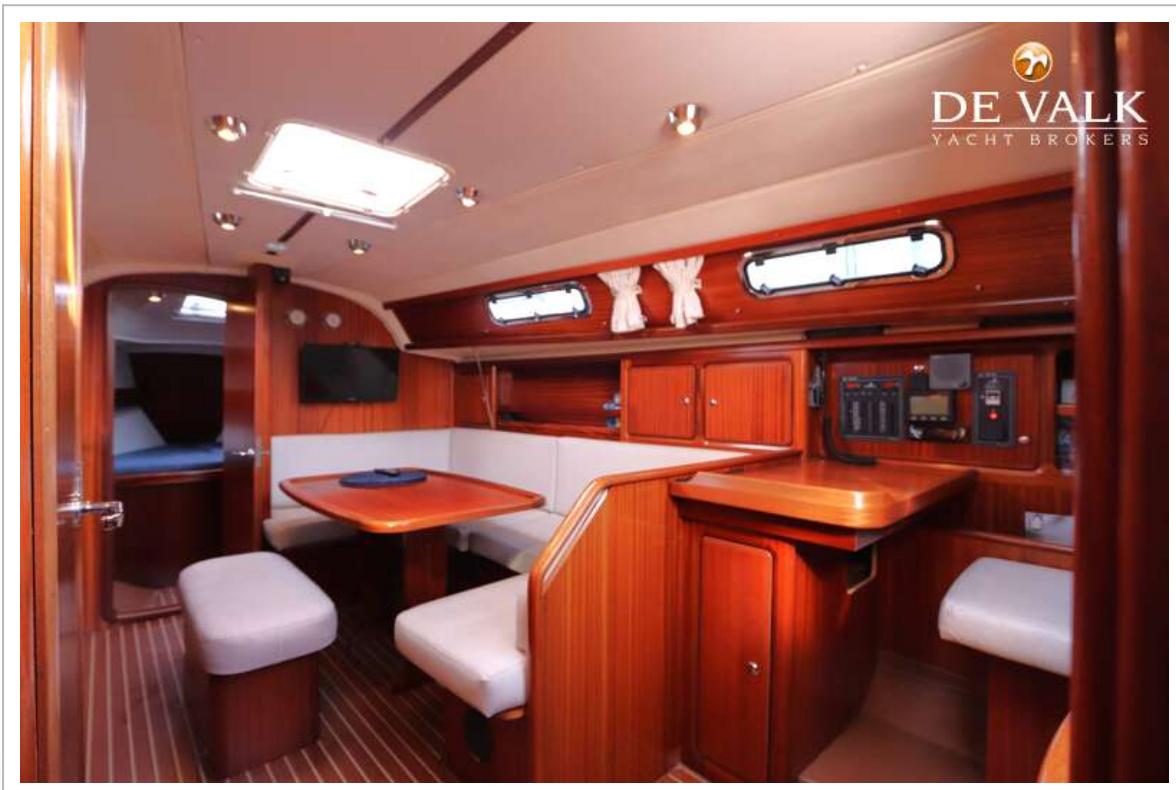
BAVARIA 37-3



BAVARIA 37-3



BAVARIA 37-3



BAVARIA 37-3

