



DE VALK  
YACHT BROKERS



CONTEST 38



DE VALK  
YACHT BROKERS

## KOMMENTARE DES MAKLERS

Are you seeking a solidly built, comfortable, and easily handled sailboat for family cruising? Look no further than this beautifully maintained Contest 38S, designed by renowned Dutch architect Dick Zaal. With 6 berths, a large aft cabin with en suite head, and a well-appointed galley, this yacht is perfect for extended voyages. The centre cockpit design maximizes interior space, providing ample room for relaxation and socializing. For more information please write to [rkelly@devalk.nl](mailto:rkelly@devalk.nl)

*Roberto Kelly*

## TECHNISCHE DATEN

<b>Maße</b>	11.36 x 3.66 x 1.40 (m)	<b>Werft</b>	Conyplex
<b>Baujahr</b>	1992	<b>Kabinen</b>	2
<b>Material</b>	GFK	<b>Kojen</b>	6
<b>Motor(en)</b>	1 x Volvo 2003T diesel	<b>PS/kW</b>	45.00 (PS), 33.12 (kW)
<b>Angebotspreis</b>	€ 79.000 (MwSt. Bezahlt)	<b>Liegeplatz</b>	Spanien

## KONTAKT

<b>Verkaufsbüro</b>	De Valk Barcelona	<b>Telefon</b>	+34 932 202 825
<b>Adresse</b>	Barcelona region 08392 Barcelona ES	<b>E-Mail</b>	<a href="mailto:barcelona@devalk.nl">barcelona@devalk.nl</a>

## HAFTUNGSAUSSCHLUSS

Diese Angaben erfolgen nach bestem Wissen, können jedoch nicht garantiert werden.



## ALLGEMEIN

Modell	CONTEST 38
Typ	Segelyacht
Rumpflänge (m)	11,36
Wasserlinienlänge (m)	9,30
Breite (m)	3,66
Tiefgang (m)	1,40
Stehhöhe (m)	1,90
Baujahr	1992
Werft	Conyplex
Land	Niederlande
Entwerfer	Dick Zaal
Gewicht (t)	8,5
CE Norm	NA
Rumpfmateriäl	GFK
Rumpffarbe	Weiß
Rumpfform	Rundspant
Art Kiel	Winged
Material Aufbauten	GFK
Deckmaterial	Mahagoni
Deck Finish	Teak
Deck Finish Aufbauten	Antirutsch Belag
Pflicht Bedeckung	Teak
Antifouling (Jahr)	2024
Treibstofftank (Liter)	240
Trinkwassertank (Liter)	350
Radsteuerung	Kabelsteuerung

## UNTERKUNFT

Kabinen	2
Koijen	6



Innen	Mahagoni
Einteilung	Full headroom and comfortable aft. cabin
Fussboden	Parkett
Salon	ja
Heizung	Diesel Heißluft Webasto 32hl
Kartentisch	ja
Achterkabine	ja
Schiebetür zum Cockpit	ja
Kombüse	U shaped
Arbeitsfläche	Wood
Spülbecken	Stainless steel
Herd	Techimpex 3 burners
Ofen	ja
Kuhlschrank	Frigomatic coolunit
Warmwasser System	By shore power and engine
Wasserdruck System	ja
Hand und/oder Fusspumpe	ja
Eignerkabine	ja
Länge Bett (m)	2,00 x 1,60
Kleiderschrank	Regale und hängend
Badezimmer	getrennt
Toilet	getrennt
Toilette System	handbetrieb
Handwaschbecken	im Badezimmer
Dusche	getrennt
Gästekabine 1	Doppelbett
Länge Bett (m)	2,00 x 1,50
Kleiderschrank	Regale und hängend
Badezimmer	gemeinsam
Toilette	gemeinsam
Dusche	gemeinsam



## MASCHINEN

Motoranzahl	1
Marke	Volvo
Typ	2003T
PS	45
kW	33.12
Kraftstoffart	Diesel
Installiert im Jahr	1992
Motorstunden	3262
Kühlungssystem Motor	indirekte Wärmetauscher
Antrieb	Schraubenwelle
Gewende getriebe	Volvo Penta
Bugschraube	Sidepower SP95
Propellerblätter	3
Hand Bilgenpumpe	ja
Elektrische Anlage	ja
Starterbatterie	90ah
Versorgungsbatterie	2 100ah
Batterie Monitor	ja
Batterie Ladegerät	Victron 25A
Landstrom	ja

## NAVIGATION

Kompass	C. Plath pedestal compass
Tiefenanziege	ja
Logge	Autohelm Seatalk ST50
Windlupe anzeige	Seatalk ST50
Tochter anzeige	ja
UKW	Shipmate RS8100
Radar	ja
GPS	Phillips AP Navigator



Plotter	Yeoman chartplotter
Navtex	Vecom Navtex plus

## AUSRÜSTUNG

Spritzverdek	ja
Kuchenbude	ja
Cockpit Tisch	ja
Anker	ja
Ankerkette	ja
Ankerwinde	ja
Davits	ja
Rettungsinsel	Need service
Rettungsinsel (Pers)	4
Fenderkissen	ja
Festmacher	ja
Radio-CD Spieler	ja
Lautsprecher im Salon	ja
Feuerlöscher	Need service

## RIGG

Rig	Sloop With removable inner forestay
Stehendes Gut	Drahtseil
Marke Mast	Seldén
Material Mast	Aluminium
Salings	ja
Großsegel-Persenning	ja
Durchelatted großsegel	De Vries (1991)
Fock	ja
Genua	De Vries (2000)
Achterstag Spanner	Insulated
Primare Schot Winschen	2x Enkes 28ASC



**Fall Winschen**

2x Enkes 22ASC

**Reff Wunsch**

Enkes 18 for genoa reefing

**Multifunktional Winschen**

Enkes 10 and Enkes 25 on mast

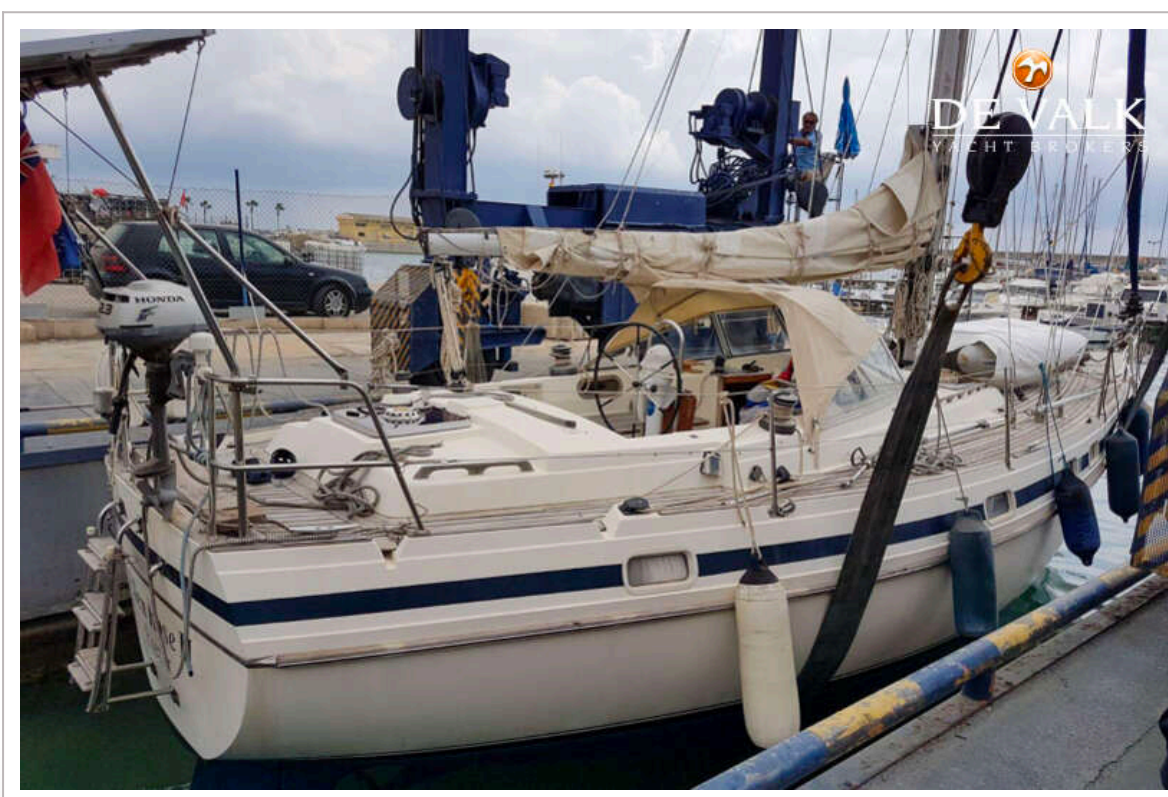
**Spi-Baum**

ja

**Isolierte Heckstag**

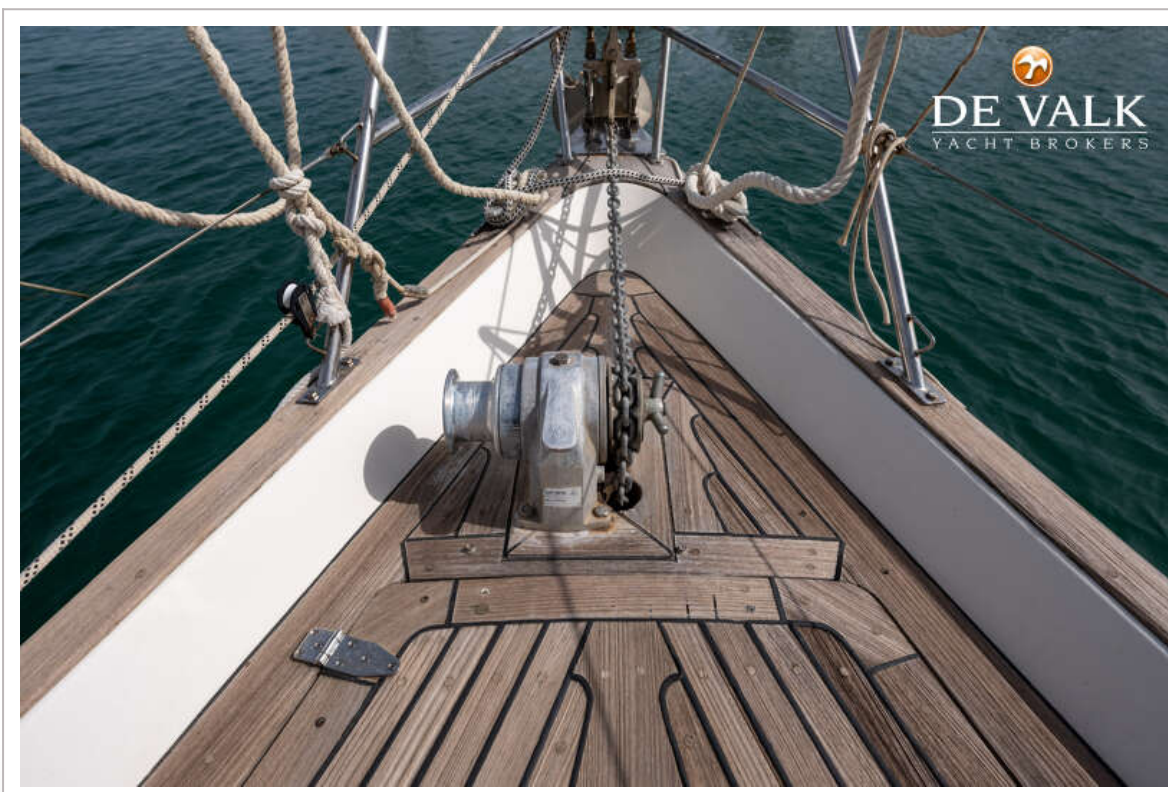
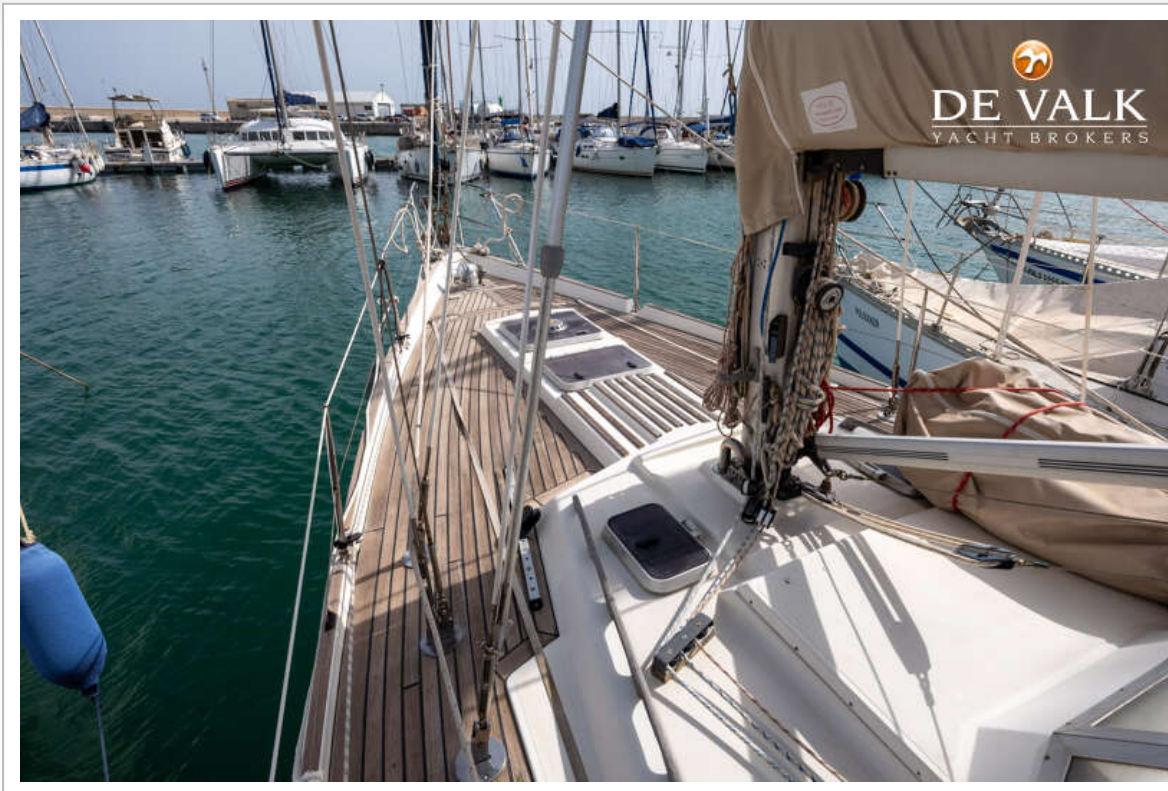
ja



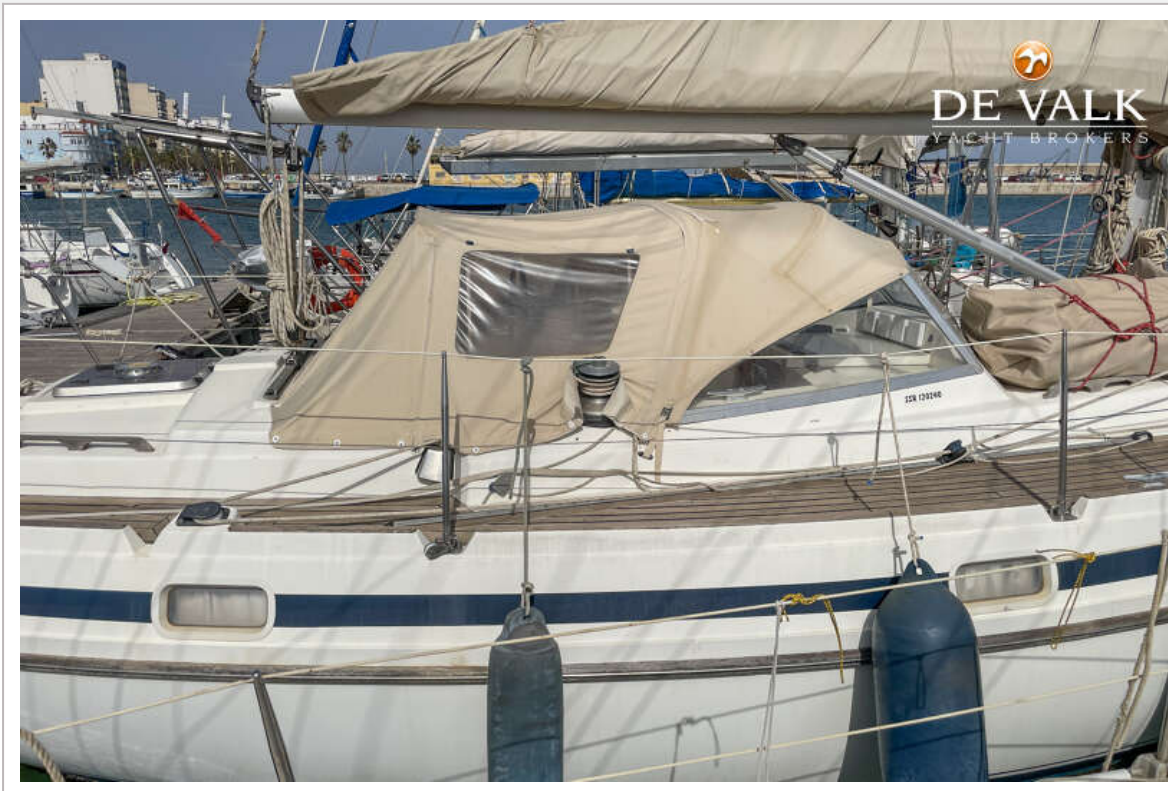


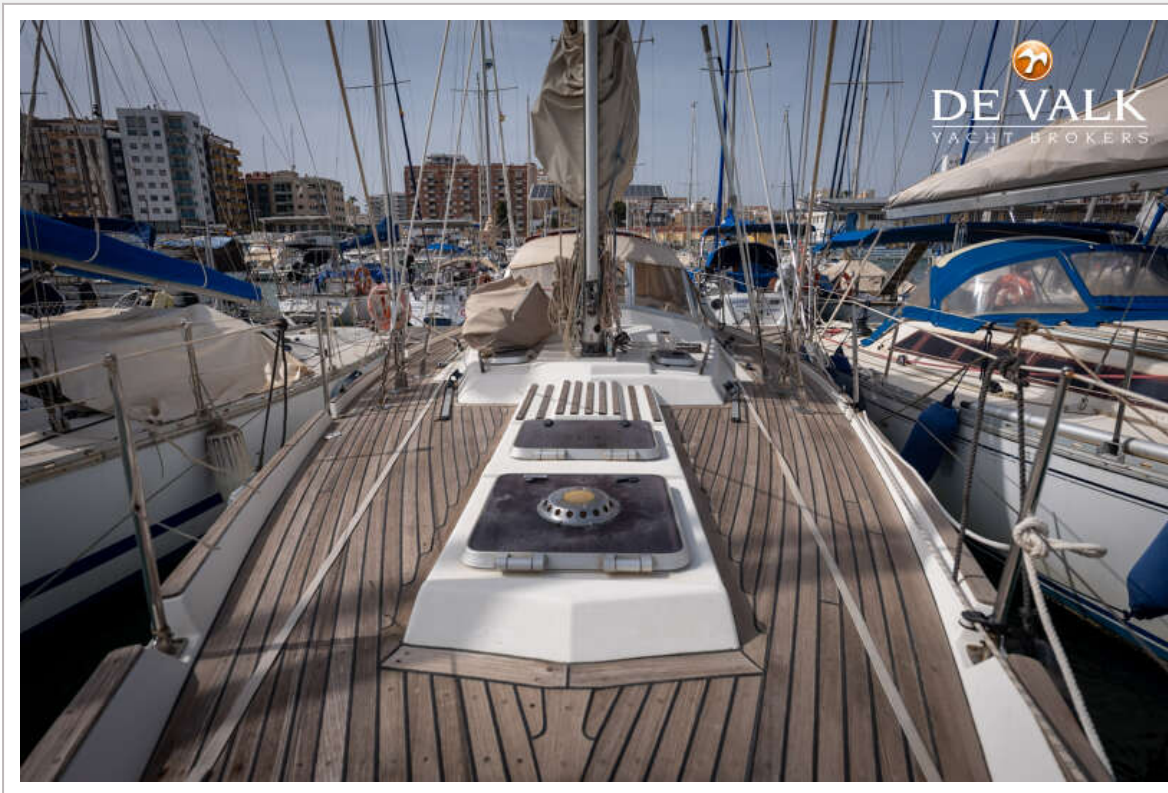






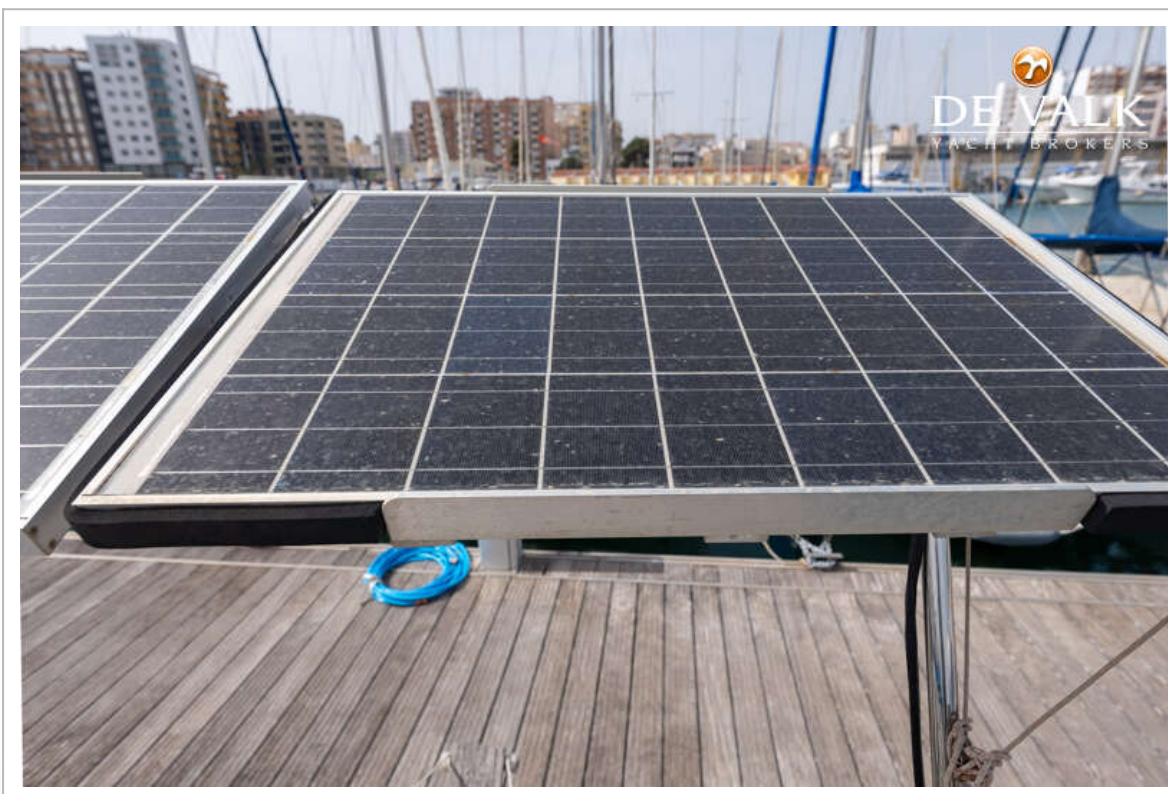
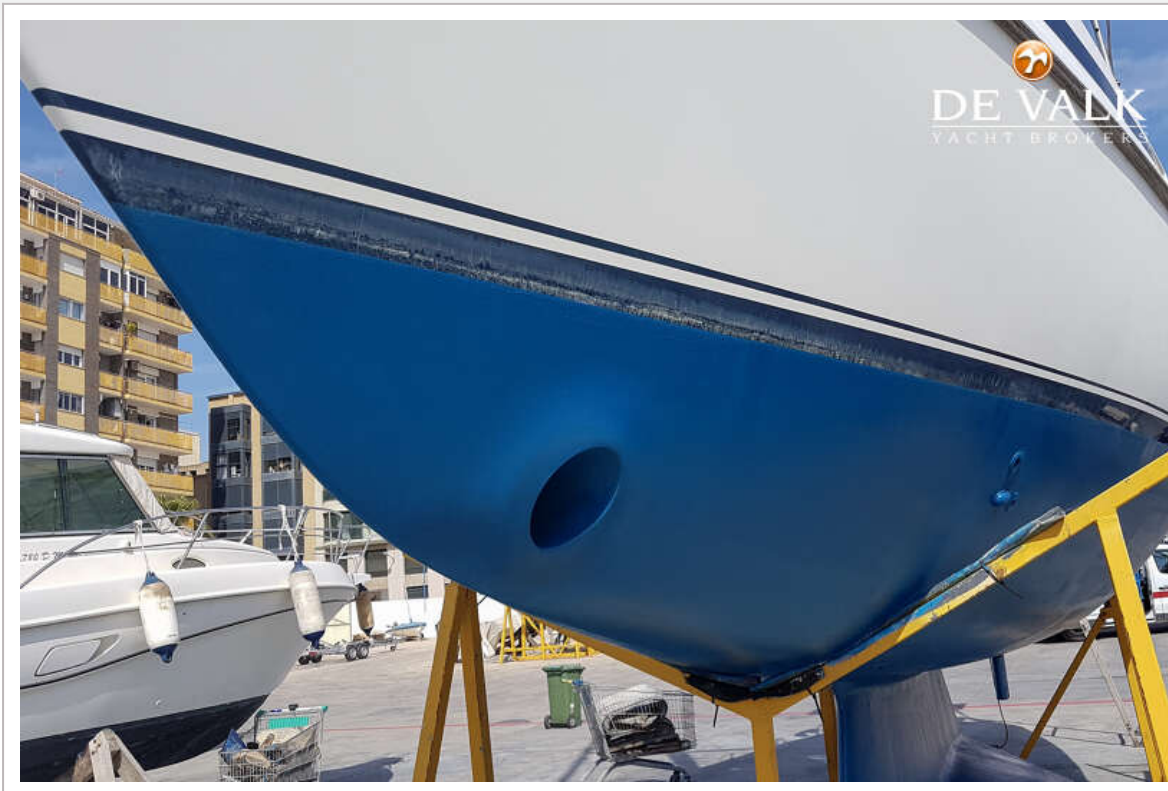




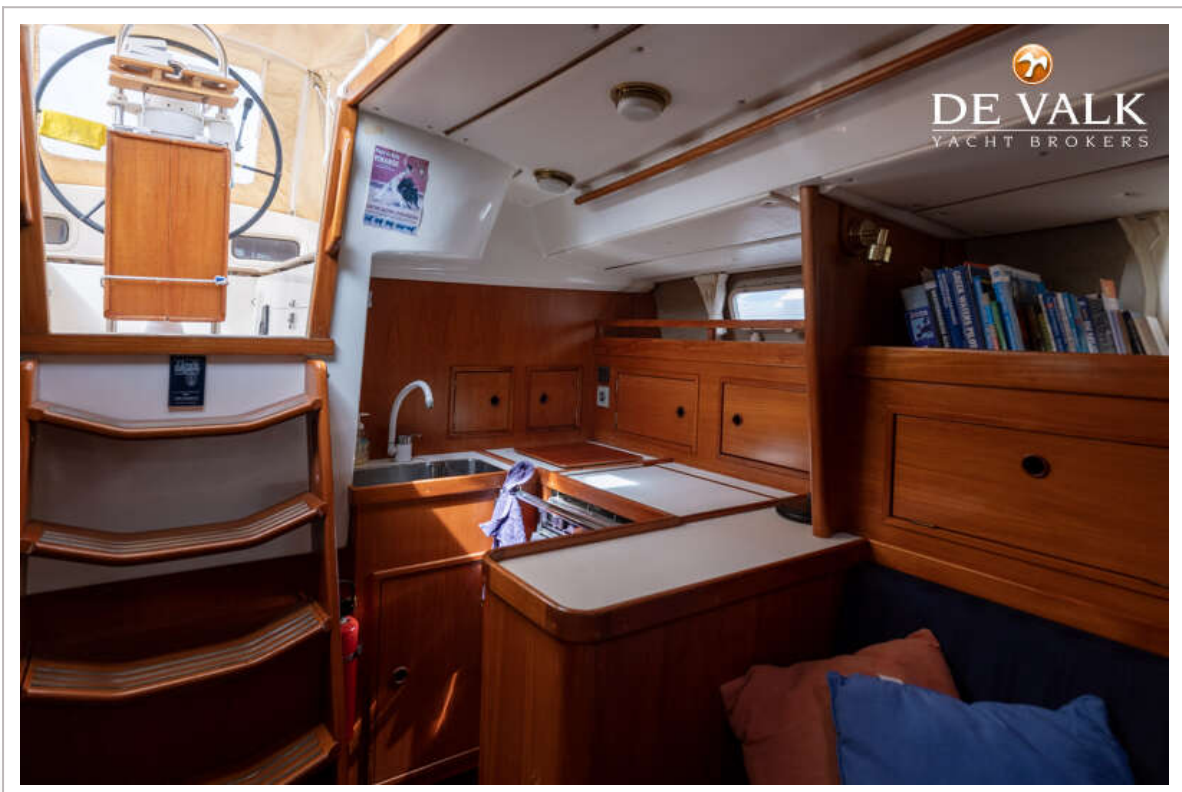




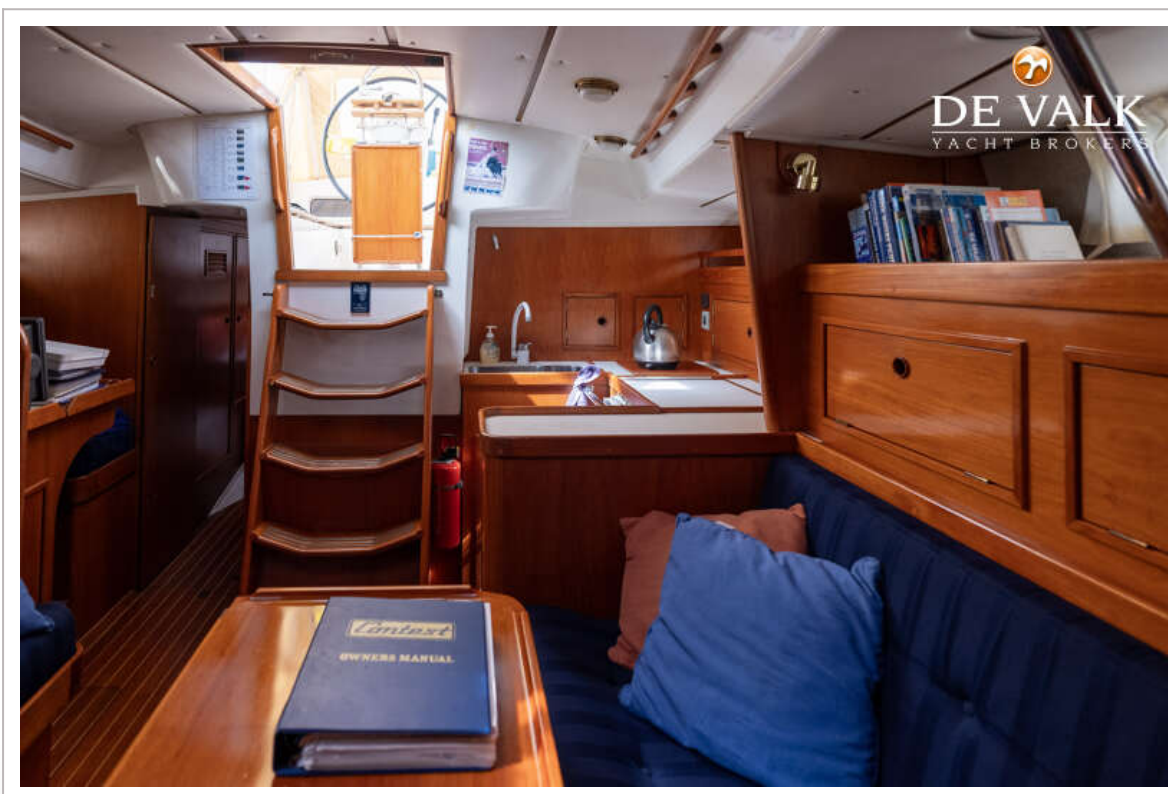


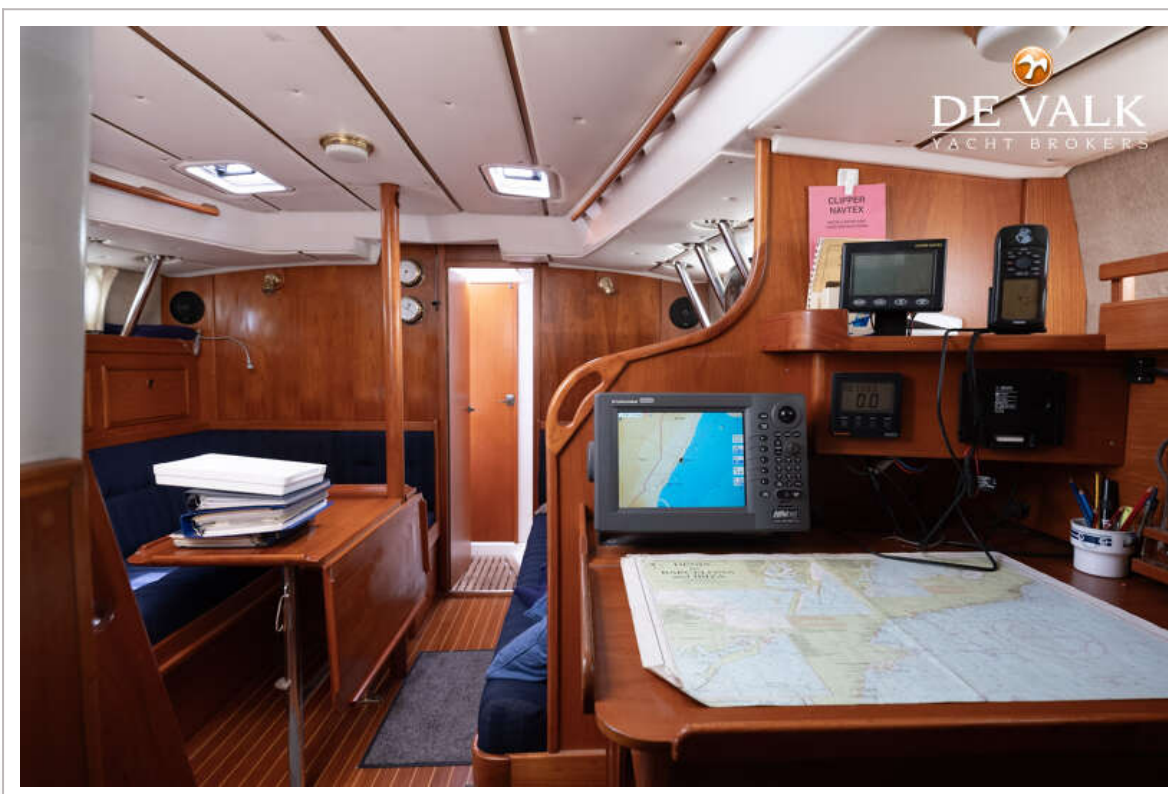


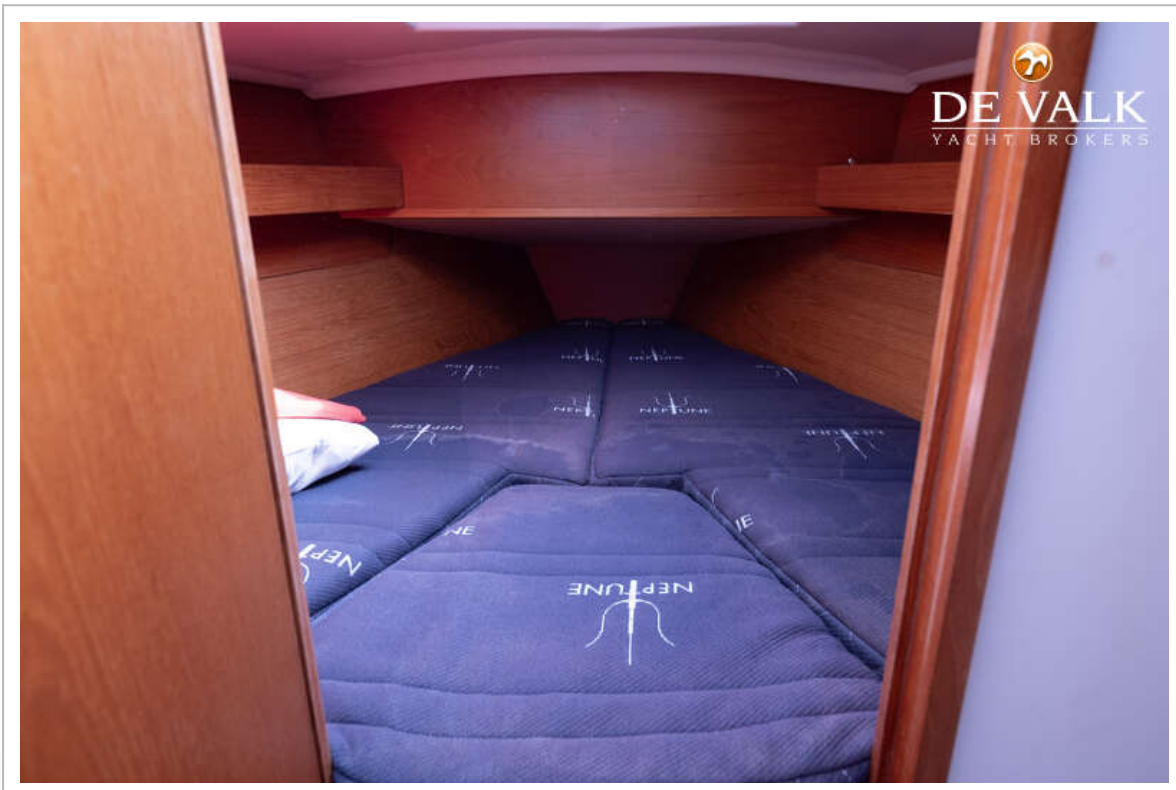




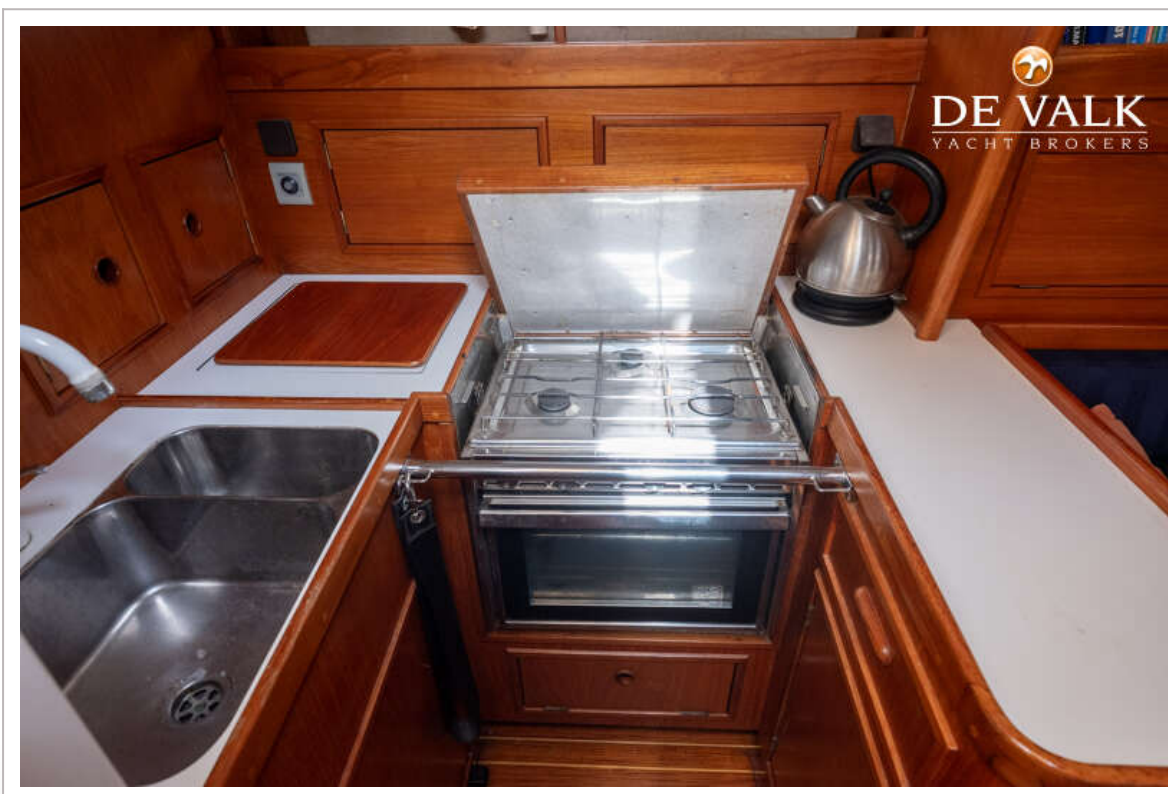
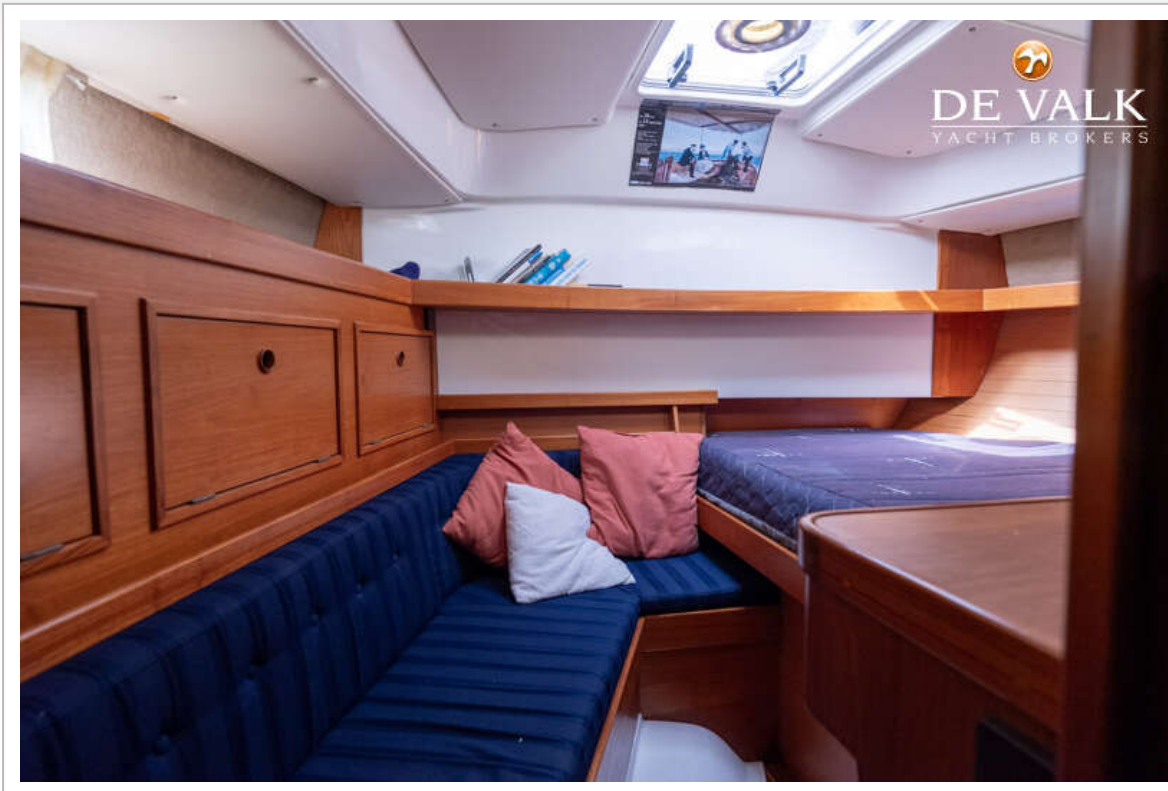
# CONTEST 38

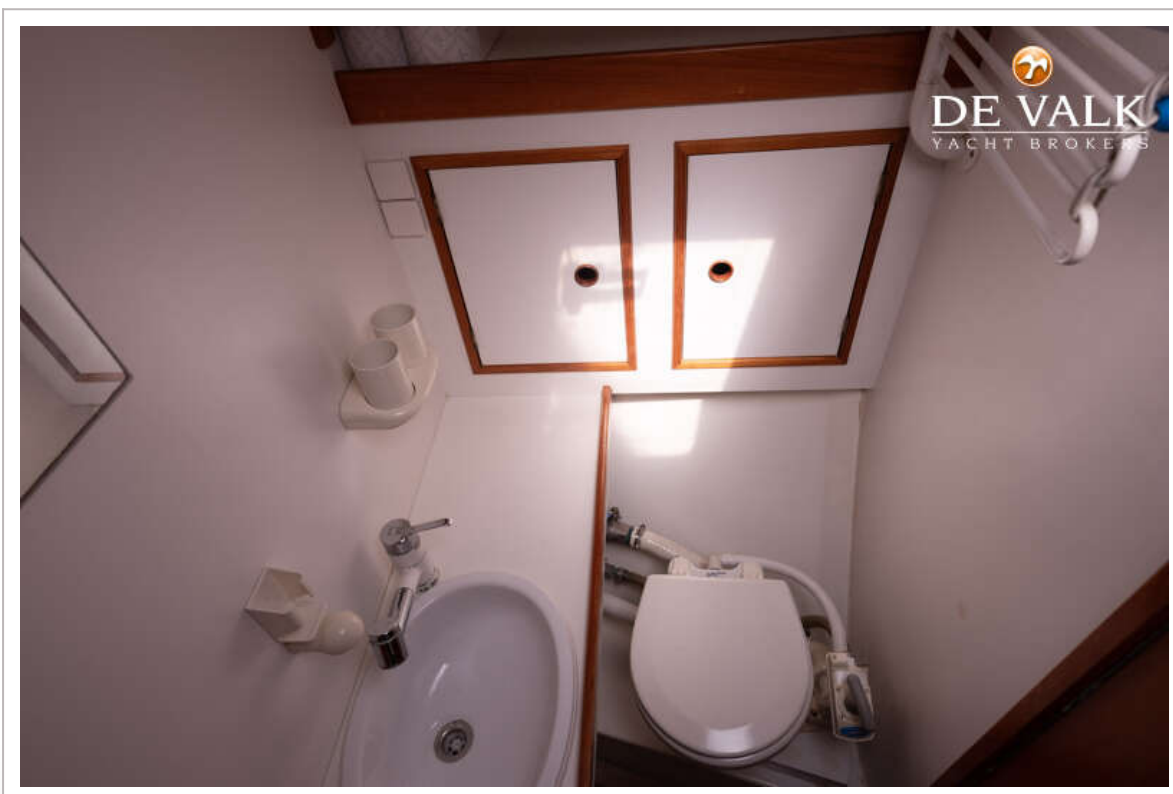
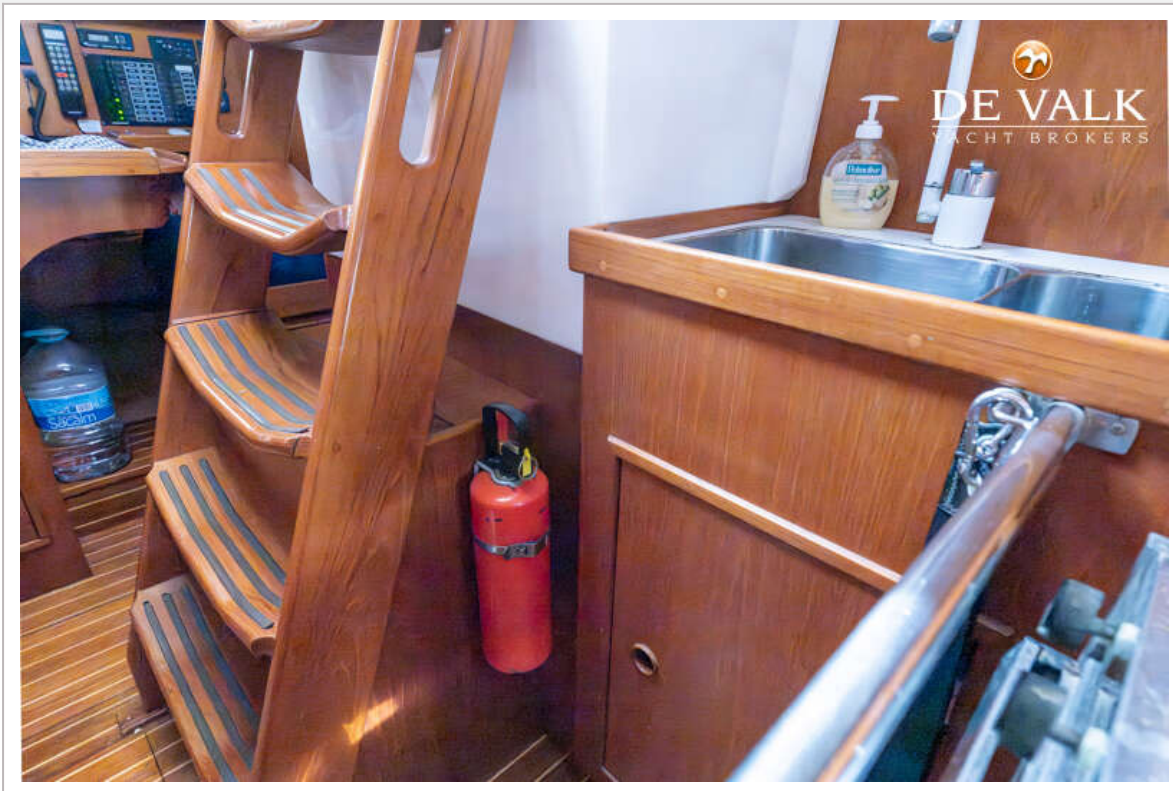


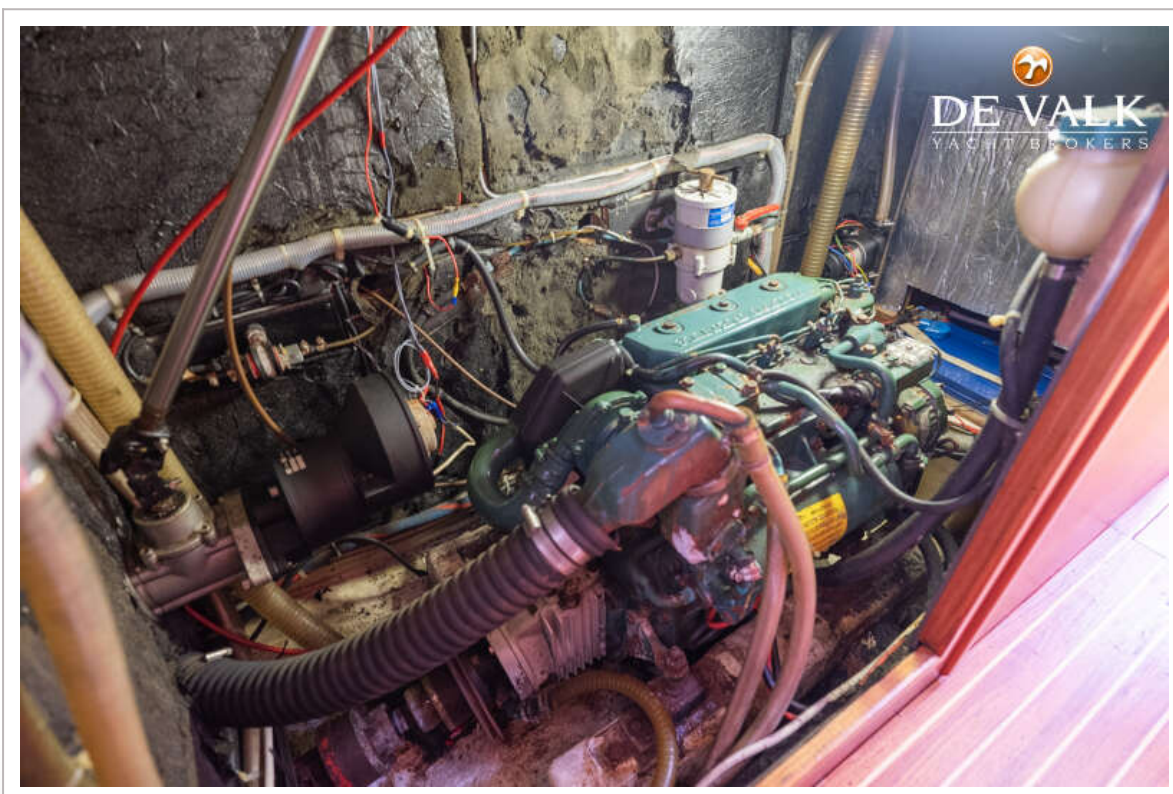
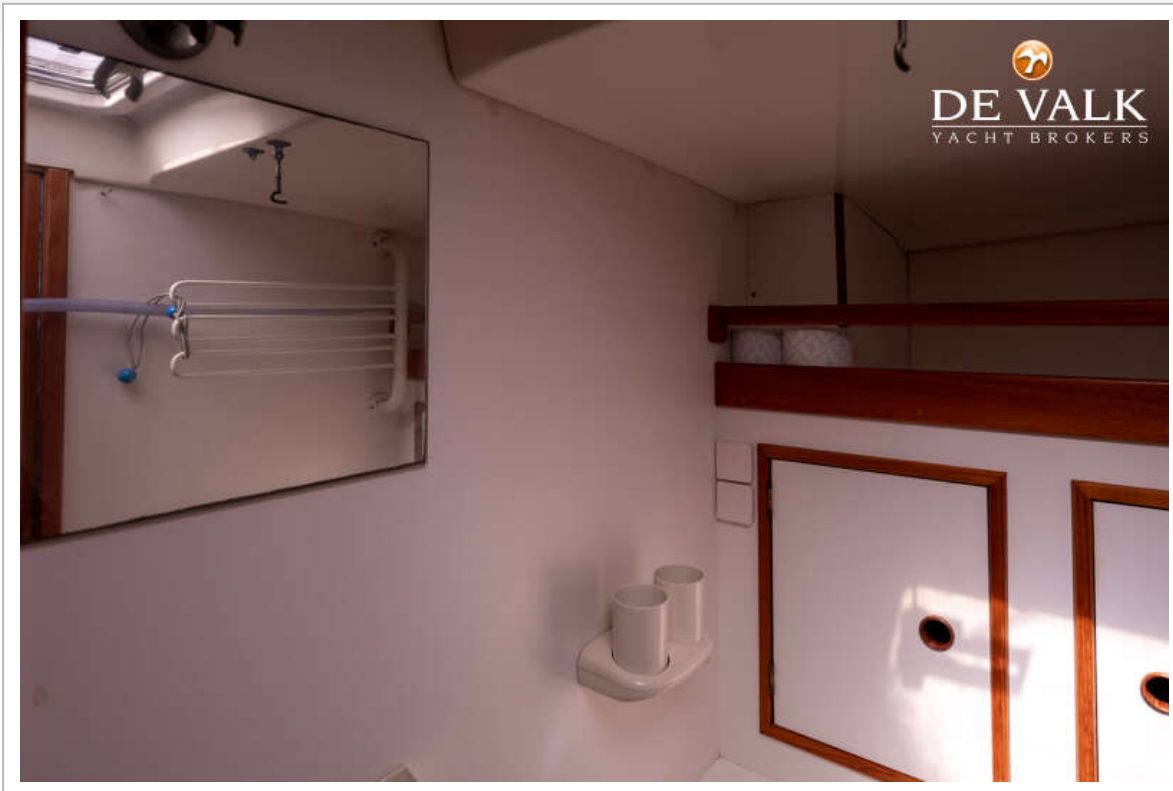






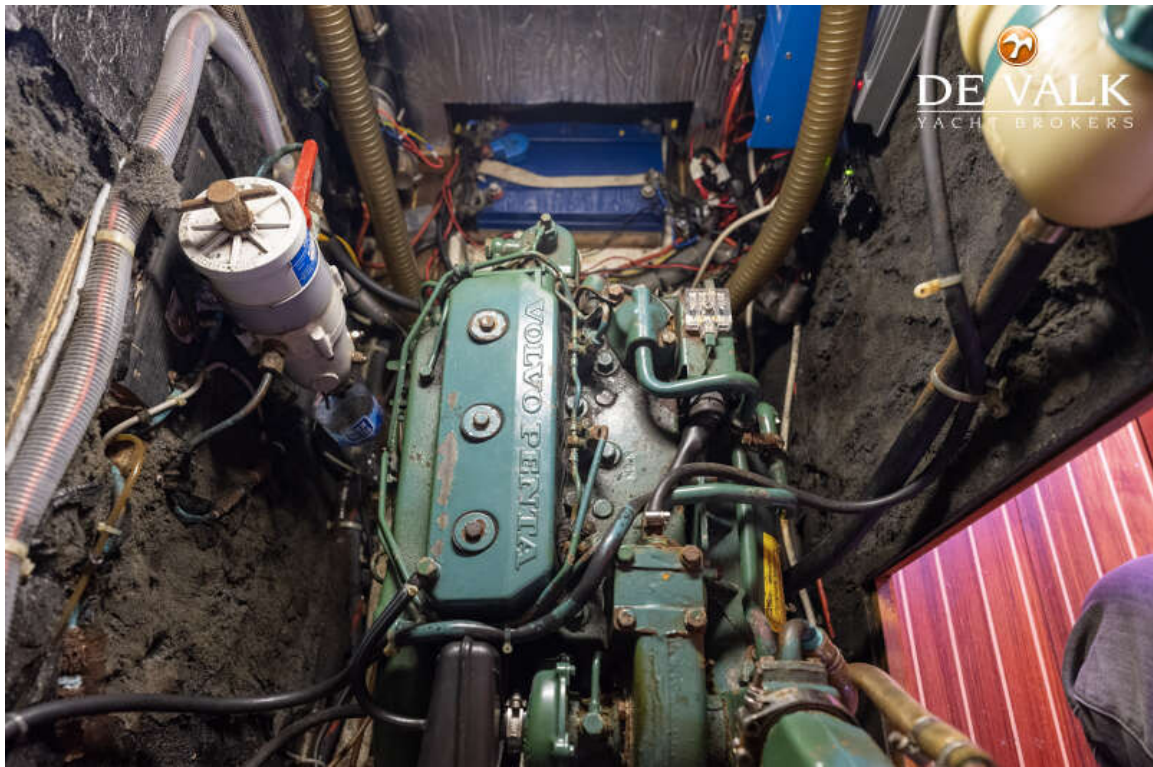




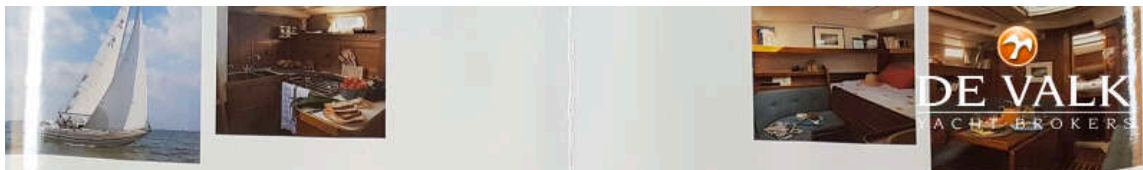




# CONTEST 38



DE VALK  
YACHT BROKERS



DE VALK  
YACHT BROKERS



## CONTEST 38S

### SPECIFICATIONS



© yachts are built  
by De Vloed.nl

length o.a. 11.36 m 37' - 3"  
length w.l. 9.30 m 30' - 6"  
beam 3.66 m 12' - 0"  
draft winged keel 1.40 m 4' - 6"  
ballast 3500 kg 7716 lbs  
displacement 8490 kg 18716 lbs

draft normal keel 1.95 m 6' - 5"  
ballast 3445 kg 7595 lbs  
displacement 8440 kg 18605 lbs  
fuel 240 l 53 imp. gallons  
fresh water 350 l 77 imp. gallons  
engine Volvo Penta 32 kw / 43 hp

mainsail 26.10 m<sup>2</sup> 281 sq.ft.  
genoa I 50.70 m<sup>2</sup> 545 sq.ft.  
genoa II 37.20 m<sup>2</sup> 400 sq.ft.  
spinnaker 115.00 m<sup>2</sup> 1236 sq.ft.  
mastheight  
above waterline 14.80 m 48' - 9"

keetch 26.10 m<sup>2</sup> 281 sq.ft.  
mizzen 11.10 m<sup>2</sup> 119 sq.ft.  
genoa I 40.00 m<sup>2</sup> 429 sq.ft.  
genoa II 31.20 m<sup>2</sup> 335 sq.ft.  
spinnaker 91.50 m<sup>2</sup> 984 sq.ft.  
mastheight  
above waterline 14.80 m 48' - 9"



