



DE VALK
YACHT BROKERS



AUDAX 47



DE VALK
YACHT BROKERS

KOMMENTARE DES MAKLERS

Arctic passion, Caribbean or just a family daytrip? Just live your dream; this Audax 47 is designed for off grid destinations anywhere in the world. Look at the special ice breaking bow design. Check the easy access and workspace over deck. Inside a bright, cosy and perfect warm/cold climate isolated, spacious design(ed) interior. Workbench aft completes your independency. This super strong, impressively built vessel is highly recommended for the adventurous sailor, but can take the family out as well. If you look for the difference this must be your new yacht!

Willem Koopmans

TECHNISCHE DATEN

Maße	15.47 x 4.80 x 2.40 (m)	Werft	Audax Yates Oceanicos
Baujahr	2012	Kabinen	3
Material	GFK	Kojen	6
Motor(en)	1 x Volvo Penta D3 diesel	PS/kW	110.00 (PS), 80.96 (kW)
Angebotspreis	€ 298.000 (MwSt. Bezahlt)	Liegeplatz	contact sales office

KONTAKT

Verkaufsbüro	De Valk Costa Blanca	Telefon	+34 96 50 21 569
Adresse	Costa Blanca Region 03730 Javea Alicante ES	E-Mail	costablanca@devalk.nl

HAFTUNGSAUSSCHLUSS

Diese Angaben erfolgen nach bestem Wissen, können jedoch nicht garantiert werden.



ALLGEMEIN

Modell	AUDAX 47
Typ	Segelyacht
Rumpflänge (m)	15,47
Wasserlinienlänge (m)	13,00
Breite (m)	4,80
Tiefgang (m)	2,40
Durchfahrtshöhe (m)	21,60
Durchfahrtshöhe min (m)	19,68
Stehhöhe (m)	2,20
Baujahr	2012
Lancierung	2012
Werft	Audax Yates Oceanicos
Land	Spanien
Entwerfer	Joaquin Verdeguer Garcia
Gewicht (t)	17
Ballast (Ton)	5
Netto tonnage	ja
CE Norm	A
Rumpfmateral	GFK
Rumpffarbe	gebrochenes Weiß
Haut-dicke Rumpf (mm)	2 watertight 25 mm bulkheads generating 3 separate compartments
Rumpfform	Rundspant
Art Kiel	Flossen Kiel mit Wulst 2500 kg torpedo bulb
Material Aufbauten	Komposit Sandwich divinilcell
Haut-dicke Deck (mm)	35 mm
Stossliste	Holz
Deckmaterial	Komposit
Deck Finish	Teak
Deck Finish Aufbauten	Antirutsch Belag
Pflicht Bedeckung	Teak



Antifouling (Jahr)	2026
Dorado Belufter	Stainless steel
Fenster Material	Polycarbonat Spare available
Decks Luke	ja
Isolation	Calculated for Antarctica conditions
Radar Träger	Stainless steel
Treibstofftank (Liter)	995 in total, 2x ss tank of 330 ltr, 1x polyethylene tank of 335
Füllstandsanzeige (Treibstofftank)	ja
Trinkwassertank (Liter)	Kunststoff 1290, 6 tanks of 215 ltr each
Füllstandsanzeige (Trinkwasser)	ja
Fäkaelien Tank (Liter)	2x 60
Grauwassertank (Liter)	40
Radsteuerung	Kabelsteuerung Double rudders, blades at 14", one spare blade available
Innerhalb Steuerung	Wheel
Aussen Steuerung	Kabelsteuerung Wheel
Not-Pinne	ja
Weitere Info Rumpf	Built for Arctic, for overwintering in ice condition
Weitere Info	Water tight bulkheads, vinylester epoxy built hull
Weitere Info	Hull made of core, a pvc material, vacuum laminated

UNTERKUNFT

Kabinen	3
Kojen	6
Innen	Design
Einteilung	Owners cab plus 1 guest cab in front, 1 guest in aft
Fussboden	Vinyl Antislip
Offenen Cockpit	ja
Ruderhaus	ja
Salon	ja
Standhöhe Salon (m)	2,20



Heizung	wasserheizung Eberspacher D5
Heizung 2	wasserheizung Eberspacher D4
Achterkabine	ja
Dinette	ja
Tür zum Cockpit	ja
Kombüse	ja
Arbeitsfläche	Corian
Spülbecken	GFK Plus soap dispenser
Herd	Gas 2 burner Eno
Ofen	Eno
Dunstabsauge	ja
Gas-Alarm	Detector
Kuhlschrank	Plus 1 in storage room
Gefrier Truhe	ja
Warmwasser System	220V + Motor Boiler, 40 ltr
Wasserdruck System	elektrisch
Hand und/oder Fusspumpe	N/a but easy to fit.
Eignerkabine	ja
Länge Bett (m)	2 x 3
Kleiderschrank	Regale und hängend
Badezimmer	gemeinsam
Toilet	gemeinsam
Toilette System	elektrisch
Handwaschbecken	im Badezimmer
Dusche	gemeinsam Very spacious
Gästekabine 1	Doppelbett
Länge Bett (m)	1,95
Kleiderschrank	Regale und hängend
Badezimmer	gemeinsam
Toilette	gemeinsam
Toilette System	elektrisch
Handwaschbecken	im Badezimmer



Dusche	gemeinsam Very spacious
Weitere Info	In use as dry room for clothes, with extra electrical heater
Gästekabine 2	Doppelbett Aft
Länge Bett (m)	1,90
Kleiderschrank	Schubladen und Regale
Badezimmer	en suite
Toilette	en suite
Toilette System	handbetrieb
Handwaschbecken	im Badezimmer
Dusche	en suite
Waschmaschine	7 kg
Tender garage	Storage access from transom

MASCHINEN

Motoranzahl	1
Marke	Volvo Penta
Typ	D3
PS	110
kW	80.96
Kraftstoffart	Diesel
Installiert im Jahr	2012
Höchstgeschwindigkeit (Kn)	9.2
Marschgeschwindigkeit (Kn)	7
Verbrauch (l/h)	4
Reichweite (nm)	1500
Motorstunden	1100
Kühlungssystem Motor	indirekte Wärmetauscher
Antrieb	Schraubenwelle
Welle Dichtung	ja
Motor bedienung	Seilzug Kabel Double
Bugschraube	25 cm, 25kg, 1250 N, 8 hp



Exhaust	wassergekühlt
Propeller Typ	falt
Propellerblätter	3
Material Propellerwelle	Edelstahl
Hand Bilgenpumpe	ja
Elektrische Bilgenpumpe	4x
Elektrische Anlage	12/228
Generator	N/a, but installation is foreseen
Batterien	6x AGM, new 2020
Starterbatterie	2020 AGM 110Amp
Versorgungsbatterie	2020 AGM 110Amp
Batterie Ladegerät/Umwandler	Mastervolt MASS Combi 12/2000/100
Solar panele	3x 250 Watt 2x 100 Watt
Landstrom	mit Kabel

NAVIGATION

Kompass	2x (in- and outside) Plastimo Olympic I35
Elektrisches Kompass	On pilot
Multi Control Display	Raymarine I70
Tiefenanziege	Raymarine I70
3d echoloth	Echopilot FLS Platinum colour sonar
Logge	Raymarine I70
Windlupe anzeige	Raymarine I70
UKW	Raymarine 55E plus dual connection
Portabel UKW	Standard Horizon HX290
Autopilot	Raymarine P70 and X30 course computer
Ruderwinkel Anzeige	On pilot display
Radar	Raymarine RD18HD
GPS	Raystar 125
Radar/GPS/Plotter	2x Raymarine CX95, inside and outside
AIS Transponder	Raymarine AIS 650



Epirb	ja
"MUB" Sender	2x personal AIS
Kamera	Engine room and bilges, new display on board (to be installed)
Navigation Beleuchtung	ja
Suchscheinwerfer	150 Watt
Weitere Info	Raymarine I70 remote control pilot
Weitere Info	4x personal AIS and GPS fast find units on rack

AUSRÜSTUNG

Kuchenbude	Winter tent for whole yacht
Bimini	With built-in water collector, directly connected to tank
Winterplane	ja
Cockpit Polster	ja
Cockpit Tisch	Foldable
Badeplattform	ja
Badeleiter	Edelstahl
Heck-Tur	ja
Bugtreppe	Sideladder
Gangway	Foldable, 4 m
Heckdusche	ja
Anker	Rocna 40 kgs, with 12/13 chain
Ankerkette	75 m, plus 30 m extra rope
Anker 2	Delta 32 kgs
Ketten Zähler	ja
Ankerwinde	Lofrans 503
Beiboot	Quicksilver Sport, 4 mtr
Ausserborder	Suzuki 6 hp, 4 stroke
Ausserborder Halterung	ja
Davits	Edelstahl
Davits bedienung	handbetrieb
See Reling	Draht/Seil Stainless steel



Seiten-Einstieg Seereling	ja
Rettungsinsel	Solas
Rettungsinsel (Pers)	6
Letzte Wartung Rettungsinsel	Needs data check
Schwimvesten	6
Fenderkissen	ja
Festmacher	ja
Reserve Teilen	ja
Werkzeug	ja
TV	Samsung 21"
Radio-CD Spieler	ja
Uhr - Barometer	ja
Feuerloscher	3x, 1x cabin, 1x workshop, 1x salon close to engine room
Letzte Wartung Feuerloscher	Valid until 01/01/2031
Weitere Info	Hi-Voltage Surge Protective Device Anti lighting system Joslyn
Weitere Info	Dive compressor

RIGG

Rig	Kutter
Stehendes Gut	Rod
Marke Mast	Facnor
Material Mast	Aluminium 20 mtr of one piece constructed
Salings	2x 25" backwards
Großsegel-Persenning	Lazy bag
Latten traveller	ja
Durchelatted großsegel	Dacron 10 horizontal cut, 60m ² , new 2026
Kutter Stag	ja
Fock	Triradial Dracon 11/8 ounce 68 m2
Genua	Triradial Dracon 11 ounce 35 m2
Rollreffanlage	Facnor flat deck furler x 2!
Stagegel	ja



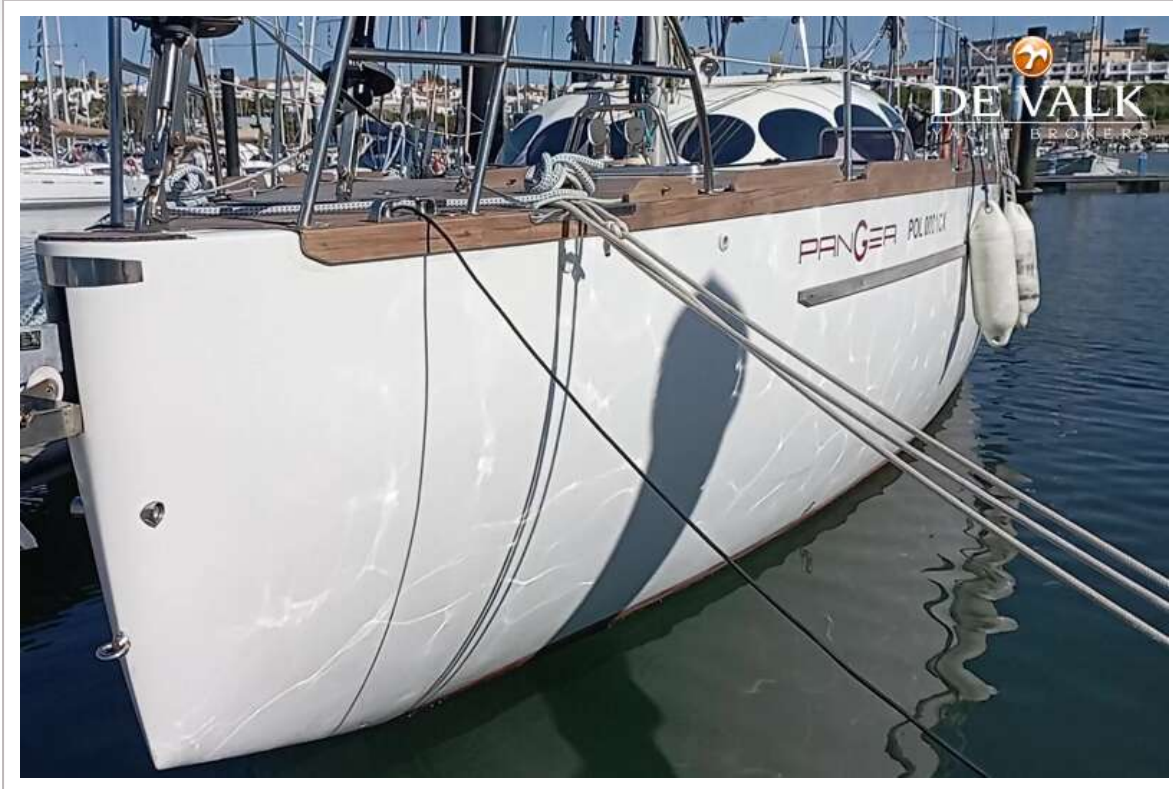
Abnehmbare Inner Vorderstag	ja
Selbstwende Anlage	ja
Reff Vorrichtung	Schnell-1-Lein-Reffsystem
Achterstag Spanner	ja
Baumniederhohler	Gasdruckfeder Facnor
Primare Schot Winschen	Andersen 4x ST 46, 1x electric
Sekundaire Schot Winschen	Andersen 2x ST 46
Genua Schotwischen	Anderson 2x ST 58
Reff Wunsch	Andersen 1 x 46 ST
Multifunktional Winschen	Andersen 2x 42 ST for traveller



AUDAX 47







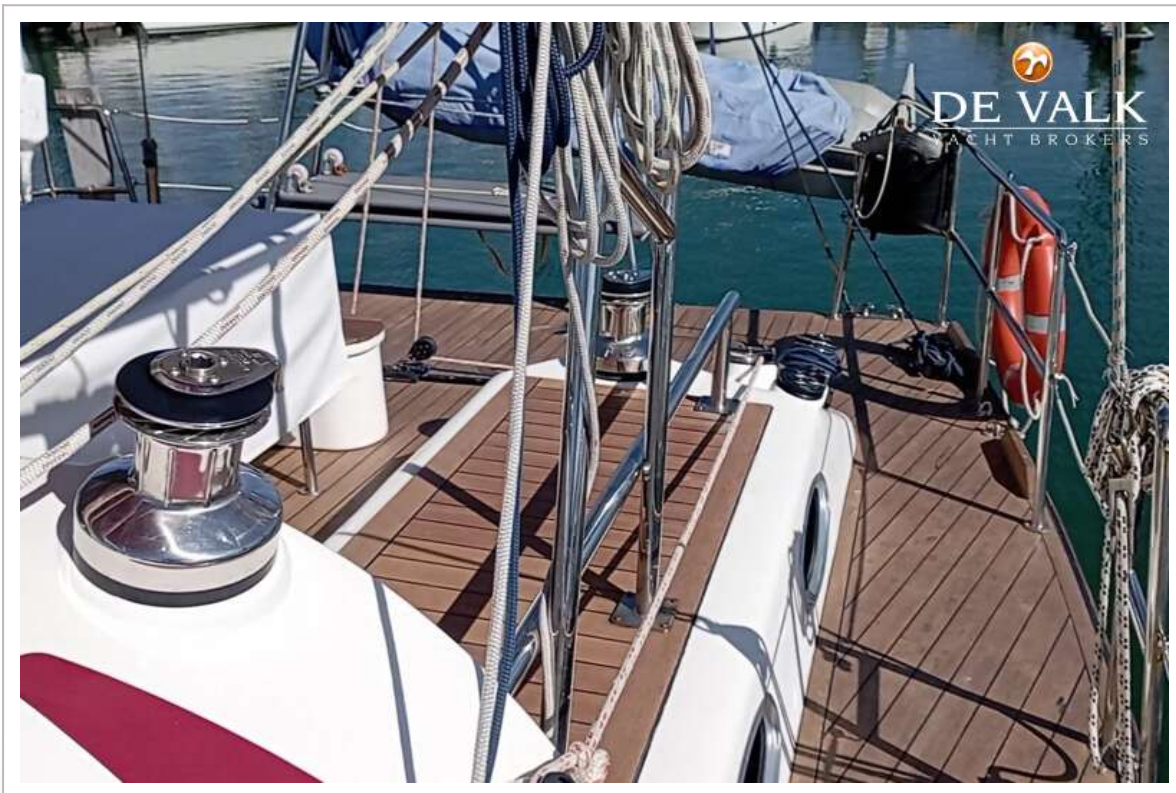
AUDAX 47



AUDAX 47







AUDAX 47

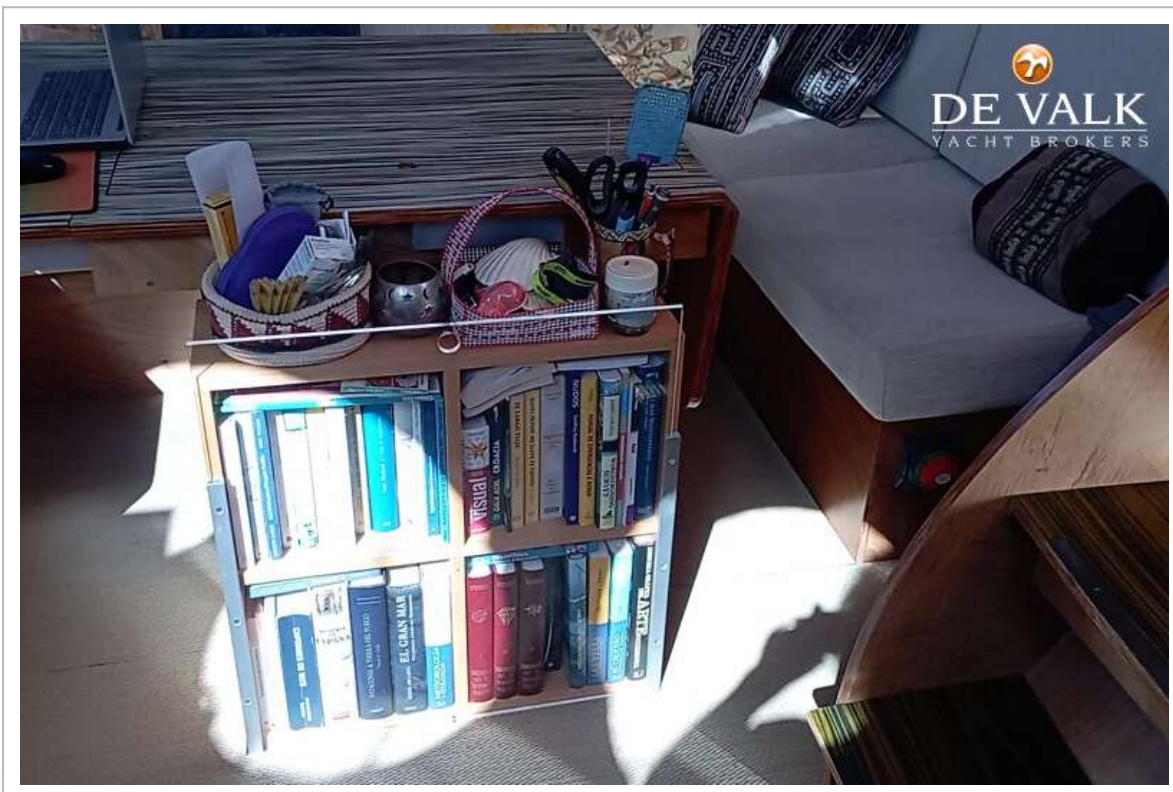
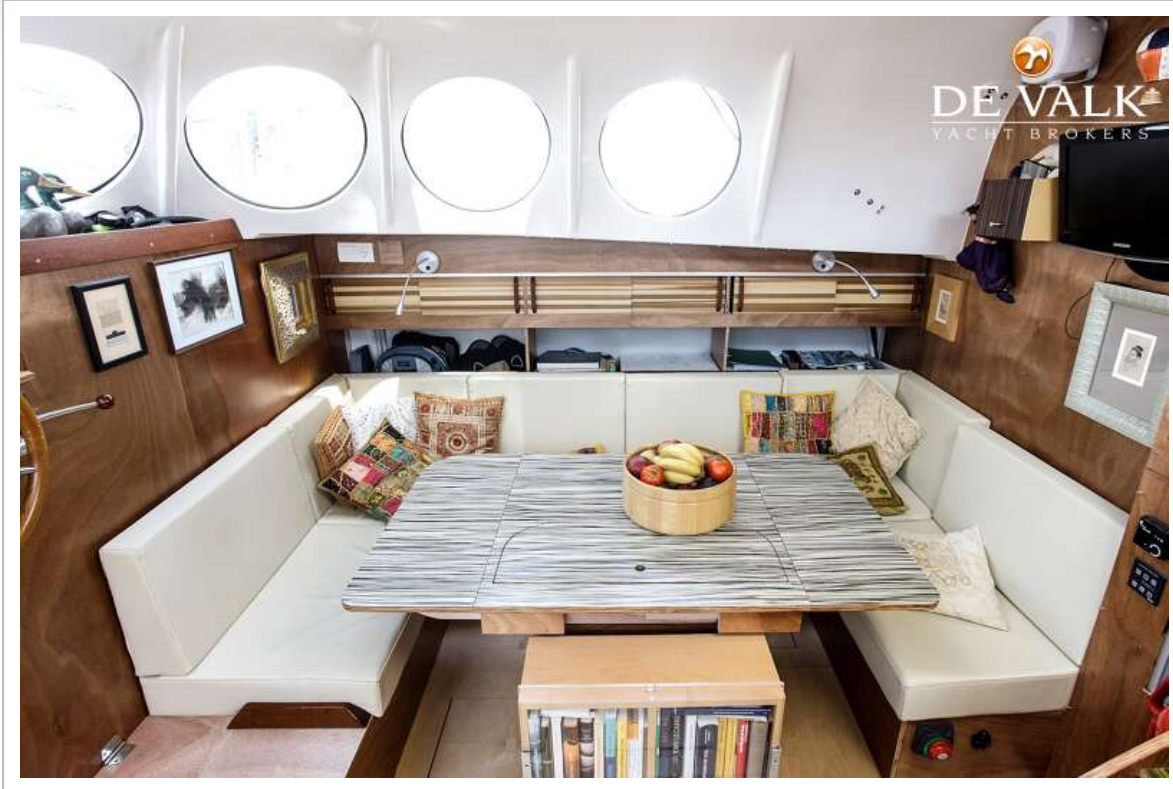


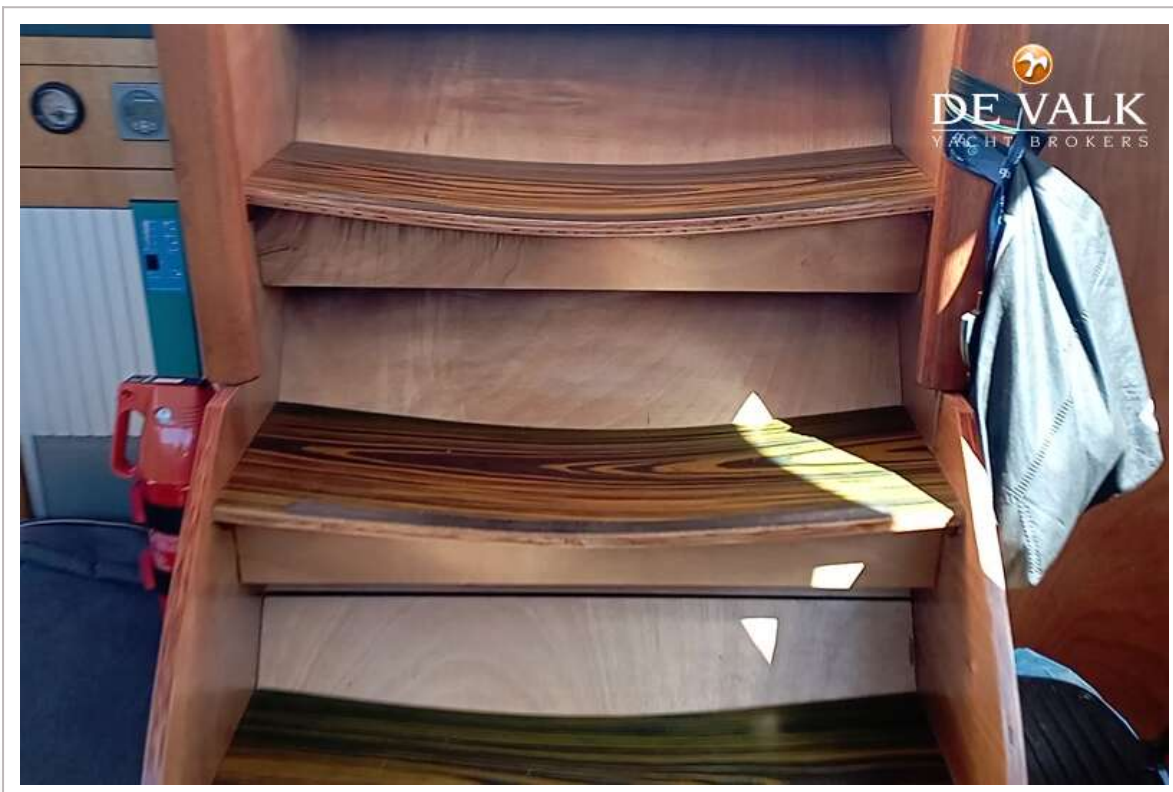
AUDAX 47

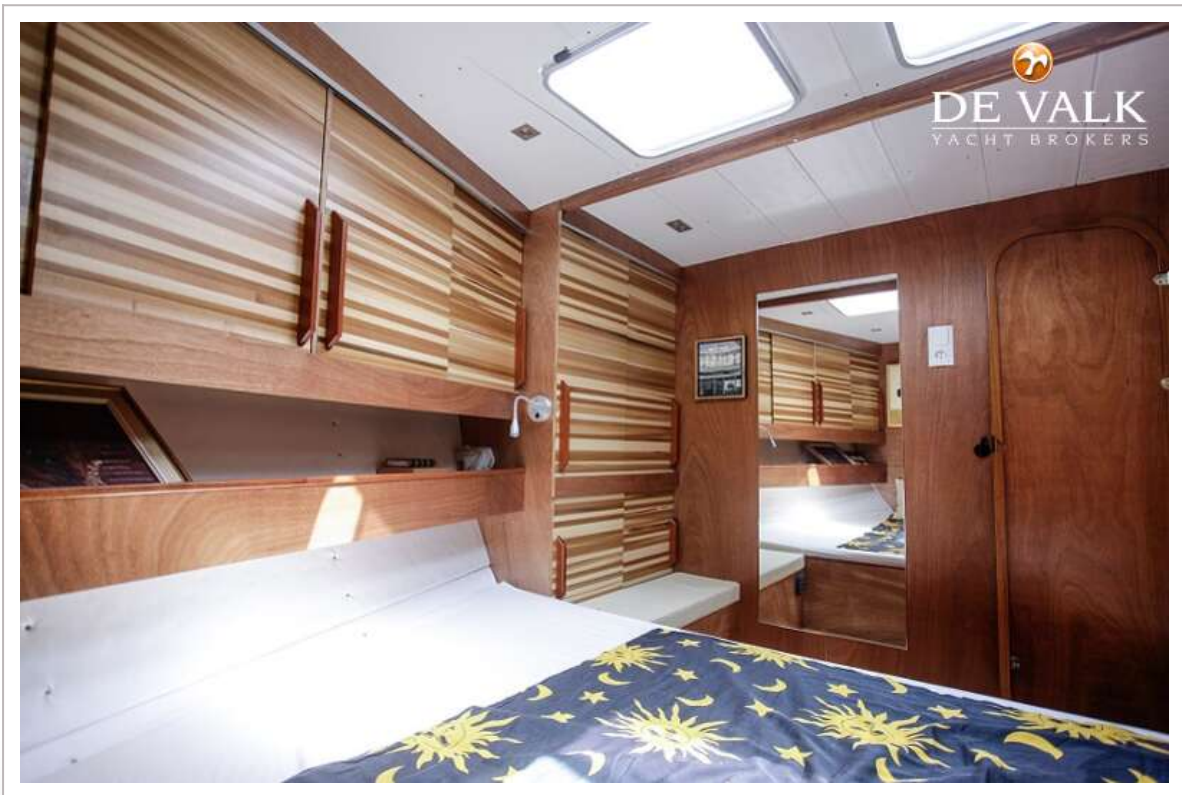


AUDAX 47

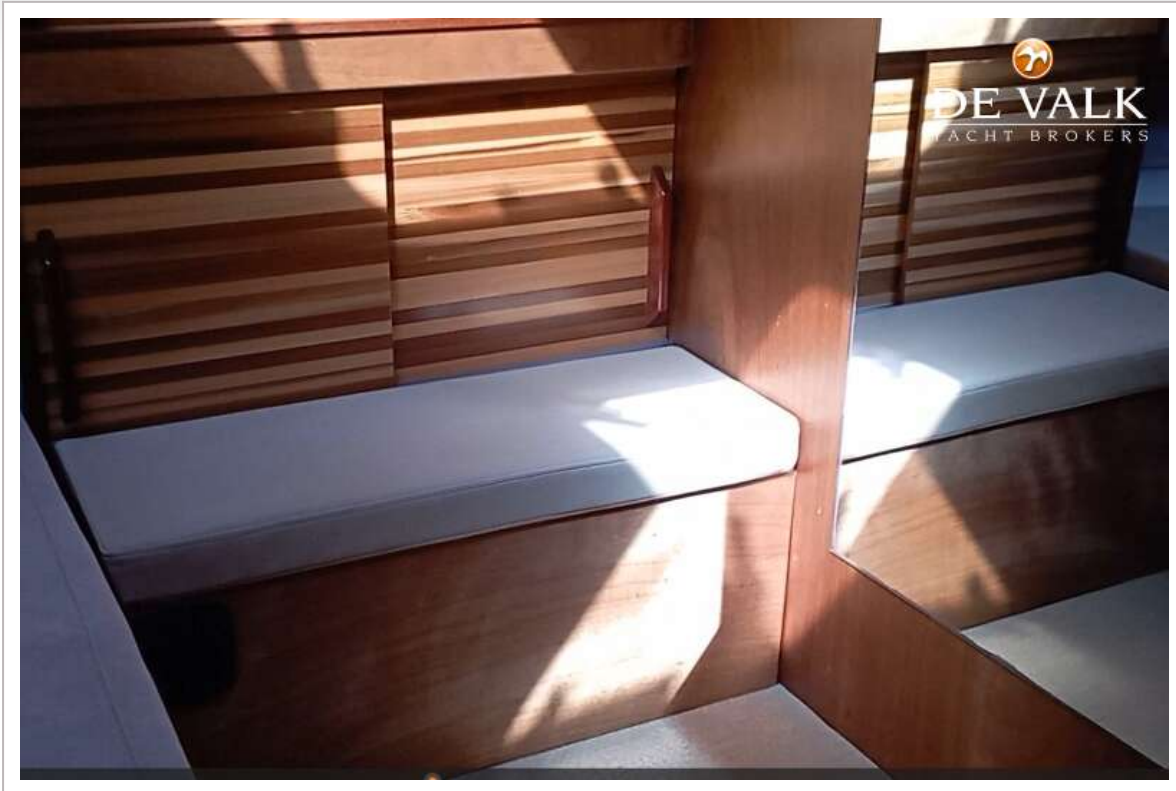


















AUDAX 47

