



DE VALK
YACHT BROKERS



CUSTOM BUILT AUDAX 47



DE VALK
YACHT BROKERS

CUSTOM BUILT AUDAX 47

KOMMENTARE DES MAKLERS

Arctic passion, Caribbean or just a daytrip? Just live your dream; this Audax 47 is mainly designed for off grid destinations anywhere in the world. Look at the special bow design to break ice. Check the easy access and workspace over deck. Inside a bright, cosy and perfect warm/cold climate isolated, spacious design(ed) interior. Workbench aft completes your independency. This super strong, impressively built vessel is highly recommended for the adventurous sailor, but can take the family out as well. If you look for the difference this might be your new yacht!

Willem Koopmans

TECHNISCHE DATEN

Maße	15.47 x 4.80 x 2.40 (m)	Werft	Audax Yates Oceanicos
Baujahr	2012	Kabinen	3
Material	GFK	Kojen	6
Motor(en)	1 x Volvo Penta D3 diesel	PS/kW	110.00 (PS), 80.96 (kW)
Angebotspreis	€ 298.000 (MwSt. Bezahlt)	Liegeplatz	contact sales office

KONTAKT

Verkaufsbüro	De Valk Costa Blanca	Telefon	+34 96 50 21 569
Adresse	Costa Blanca Region 03730 Javea Alicante ES	E-Mail	costablanca@devalk.nl

HAFTUNGSAUSSCHLUSS

Diese Angaben erfolgen nach bestem Wissen, können jedoch nicht garantiert werden.



CUSTOM BUILT AUDAX 47

ALLGEMEIN

Modell	CUSTOM BUILT AUDAX 47
Typ	Segelyacht
Rumpflänge (m)	15,47
Wasserlinienlänge (m)	13,00
Breite (m)	4,80
Tiefgang (m)	2,40
Durchfahrtshöhe (m)	21,60
Durchfahrtshöhe min (m)	19,68
Stehhöhe (m)	2,20
Baujahr	2012
Lancierung	2012
Werft	Audax Yates Oceanicos
Land	Spanien
Entwerfer	Joaquin Verdeguer Garcia
Gewicht (t)	17
Ballast (Ton)	5
Netto tonnage	23
CE Norm	A
Rumpfmateri al	GFK
Rumpffarbe	gebrochenes Weiß
Haut-dicke Rumpf (mm)	2 watertight 25 mm bulkheads generating 3 separate compartments
Rumpfform	Rundspant
Art Kiel	Flossen Kiel mit Wulst , 2500 kg torpedo bulb
Material Aufbauten	Komposit , sandwich divinilcell
Haut-dicke Deck (mm)	35 mm
Stossliste	Holz
Deckmaterial	Komposit
Deck Finish	Teak
Pflicht Bedeckung	Teak
Antifouling (Jahr)	2023



CUSTOM BUILT AUDAX 47

Dorado Belufter	Stainless steel
Fenster Material	Polycarbonat
Decks Luke	ja
Isolation	Calculated for Antarctica conditions
Radar Träger	Stainless steel
Treibstofftank (Liter)	995 in total, 2x ss tank of 330 ltr, 1x polyethylene tank of 335
Füllstandsanzeige (Treibstofftank)	ja
Trinkwassertank (Liter)	Kunststoff 1290, 6 tanks of 215 ltr each
Füllstandsanzeige (Trinkwasser)	ja
Fäkaelien Tank (Liter)	2x 60
Grauwassertank (Liter)	40
Radsteuerung	Double rudders, blades at 14"
Innerhalb Steuerung	Wheel
Aussen Steuerung	ja
Not-Pinne	ja
Weitere Info Rumpf	Built for Arctic, for overwintering in ice condition
Weitere Info	Water tight bulkheads, vinylester epoxy built hull
Weitere Info	Hull made of core, a pvc material, vacuum laminated

UNTERKUNFT

Kabinen	3
Kojen	6
Innen	Design
Einteilung	Owners cab plus 1 guest cab in front, 1 guest in aft
Fussboden	Vinyl Antislip
Offenen Cockpit	ja
Ruderhaus	ja
Salon	ja
Standhöhe Salon (m)	2,20
Heizung	wasserheizung Eberspacher D5
Heizung 2	wasserheizung Eberspacher D4



CUSTOM BUILT AUDAX 47

Achterkabine	ja
Dinette	ja
Tür zum Cockpit	ja
Kombüse	ja
Arbeitsfläche	Corian
Spülbecken	GFK Plus soap dispenser
Herd	Gas 2 burner
Ofen	ja
Dunstabsauge	ja
Gas-Alarm	Detector
Kuhlschrank	Plus 1 in storage room
Gefrier Truhe	ja
Warmwasser System	220V + Motor Boiler, 40 ltr
Wasserdruck System	elektrisch
Eignerkabine	ja
Länge Bett (m)	2 x 3
Kleiderschrank	Regale und hängend
Badezimmer	gemeinsam
Toilet	gemeinsam
Toilette System	elektrisch
Handwaschbecken	im Badezimmer
Dusche	gemeinsam Very spacious
Gästekabine 1	Doppelbett
Länge Bett (m)	1,95
Kleiderschrank	Regale und hängend
Badezimmer	gemeinsam
Toilette	gemeinsam
Toilette System	elektrisch
Handwaschbecken	im Badezimmer
Dusche	gemeinsam Very spacious
Weitere Info	In use as dry room for clothes, with extra electrical heater
Gästekabine 2	Doppelbett Aft



Länge Bett (m)	1,90
Kleiderschrank	Schubladen und Regale
Badezimmer	en suite
Toilette	en suite
Toilette System	handbetrieb
Handwaschbecken	im Badezimmer
Dusche	en suite
Waschmaschine	7 kg
Tender garage	Storage access from transom

MASCHINEN

Motoranzahl	1
Marke	Volvo Penta
Typ	D3
PS	110
kW	80.96
Kraftstoffart	Diesel
Installiert im Jahr	2012
Höchstgeschwindigkeit (Kn)	9.2
Marschgeschwindigkeit (Kn)	7
Verbrauch (l/h)	4
Reichweite (nm)	1500
Motorstunden	1000
Kühlungssystem Motor	indirekte Wärmetauscher
Antrieb	Schraubenwelle
Welle Dichtung	ja
Motor bedienung	Seilzug Kabel , double
Bugschraube	25 cm, 25kg, 1250 N, 8 hp
Exhaust	wassergekühlt
Propeller Typ	falt
Propellerblätter	3



Elektrische Bilgenpumpe	4x
Elektrische Anlage	12/228
Generator	N/a, but installation is foreseen
Batterien	6x AGM, new 2020
Starterbatterie	2020 AGM 110Amp
Versorgungsbatterie	2020 AGM 110Amp
Batterie Ladegerat/Umwandler	Mastervolt MASS Combi 12/2000/100
Solar panele	3x 250 Watt 2x 100 Watt
Landstrom	mit Kabel

NAVIGATION

Kompass	2x (in- and outside) Plastimo Olympic I35
Elektrisches Kompass	On pilot
Multi Control Display	Raymarine I70
Tiefenanzeige	Raymarine I70
3d echoloth	Echopilot FLS Platinum colour sonar
Logge	Raymarine I70
Windlupe anzeige	Raymarine I70
UKW	Raymarine 55E plus dual connection
Portabel UKW	Standard Horizon HX290
Autopilot	Raymarine P70 and X30 course computer
Ruderwinkel Anzeige	On pilot display
Radar	Raymarine RD18HD
GPS	Raystar 125
Radar/GPS/Plotter	2x Raymarine CX95, inside and outside
AIS Transponder	Raymarine AIS 650
Epirb	ja
"MUB" Sender	2x personal AIS
Kamera	Engine room and bilges
Navigation Beleuchtung	ja
Suchscheinwerfer	150 Watt



Weitere Info

Raymarine I70 remote control pilot

Weitere Info

4x personal AIS and GPS fast find units on rack

AUSRÜSTUNG

Kuchenbude

Winter tent for whole yacht

Bimini

With built-in water collector, directly connected to tank

Winterplane

ja

Cockpit Polster

ja

Cockpit Tisch

Foldable

Badeplattform

ja

Badeleiter

Edelstahl

Heck-Tur

ja

Bugtreppe

Sideladder

Gangway

Foldable, 4 m

Heckdusche

ja

Anker

Rocna 40 kgs, with 12/13 chain

Ankerkette

75 m, plus 30 m extra rope

Anker 2

Delta 32 kgs

Ketten Zähler

ja

Ankerwinde

Lofrans 503

Beiboot

Quicksilver Sport, 4 mtr

Ausserborder

Suzuki 6 hp, 4 stroke

Ausserborder Halterung

ja

Davits

Edelstahl

Davits bedienung

handbetrieb

See Reling

Draht/Seil , stainless steel

Seiten-Einstieg Seereling

ja

Rettungsinsel

Solas

Rettungsinsel (Pers)

6

Letzte Wartung Rettungsinsel

Needs data check

Schwimvesten

6



CUSTOM BUILT AUDAX 47

Fenderkissen	ja
Festmacher	ja
Reserve Teilen	ja
Werkzeug	ja
TV	Samsung 21"
Radio-CD Spieler	ja
Uhr - Barometer	ja
Feuerloscher	3x, 1x cabin, 1x workshop, 1x salon close to engine room
Letzte Wartung Feuerloscher	Valid until 01/01/2031
Weitere Info	Hi-Voltage Surge Protective Device Anti lighting system Joslyn
Weitere Info	Dive compressor

RIGG

Rig	Kutter
Stehendes Gut	Rod
Marke Mast	Facnor
Material Mast	Aluminium 20 mtr of one piece constructed
Salings	2x 25" backwards
Großsegel-Persenning	Lazy bag
Latten traveller	ja
Durchelatted großsegel	Dacron 10 horizontal cut, 60m ² , new 2026
Kutter Stag	ja
Fock	Triradial Dracon 11/8 ounce 68 m ²
Genua	Triradial Dracon 11 ounce 35 m ²
Stagegel	ja
Abnehmbare Inner Vorderstag	ja
Selbstwende Anlage	ja
Reff Vorrichtung	Schnell-1-Lein-Reffsystem
Achterstag Spanner	ja
Baumniederholer	Gasdruckfeder Facnor
Primare Schot Winschen	Andersen 4x ST 46, 1x electric



Sekundaire Schot Winsten

Andersen 2x ST 46

Genua Schotwinsten

Anderson 2x ST 58

Reff Winsten

Andersen 1 x 46 ST

Multifunktional Winsten

Andersen 2x 42 ST for traveller



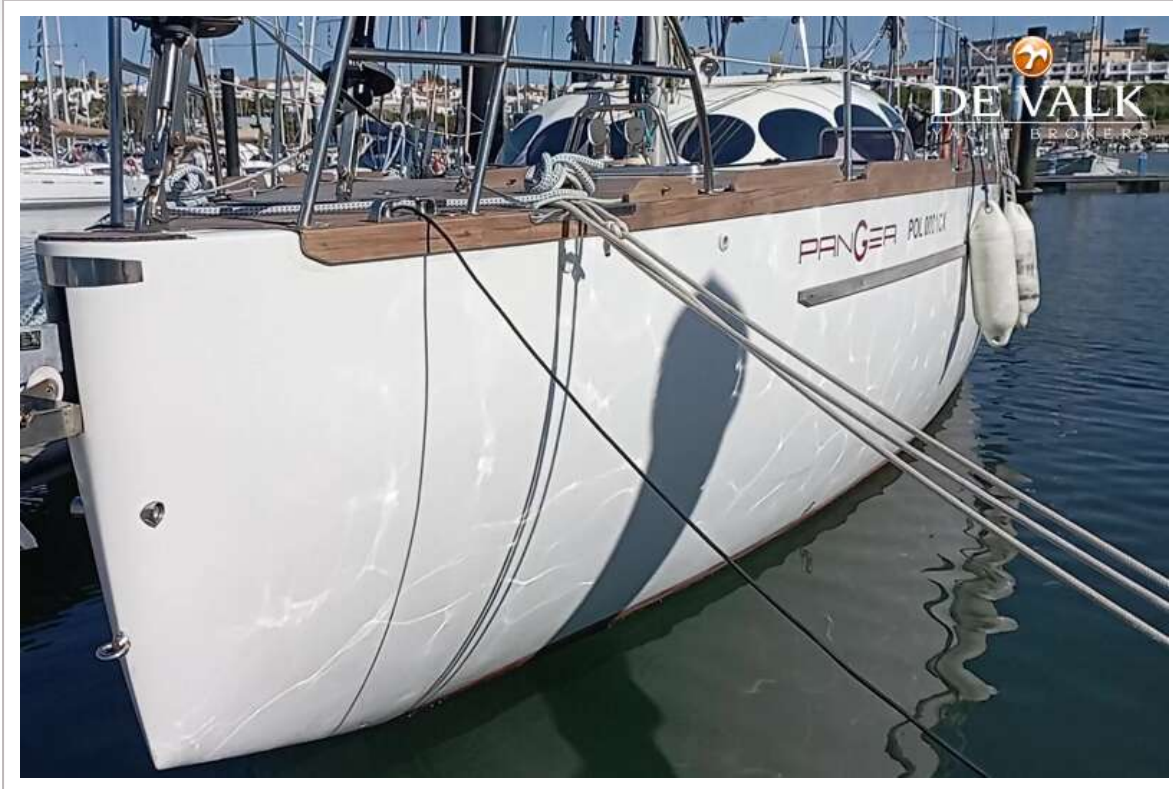
CUSTOM BUILT AUDAX 47



CUSTOM BUILT AUDAX 47



CUSTOM BUILT AUDAX 47



CUSTOM BUILT AUDAX 47



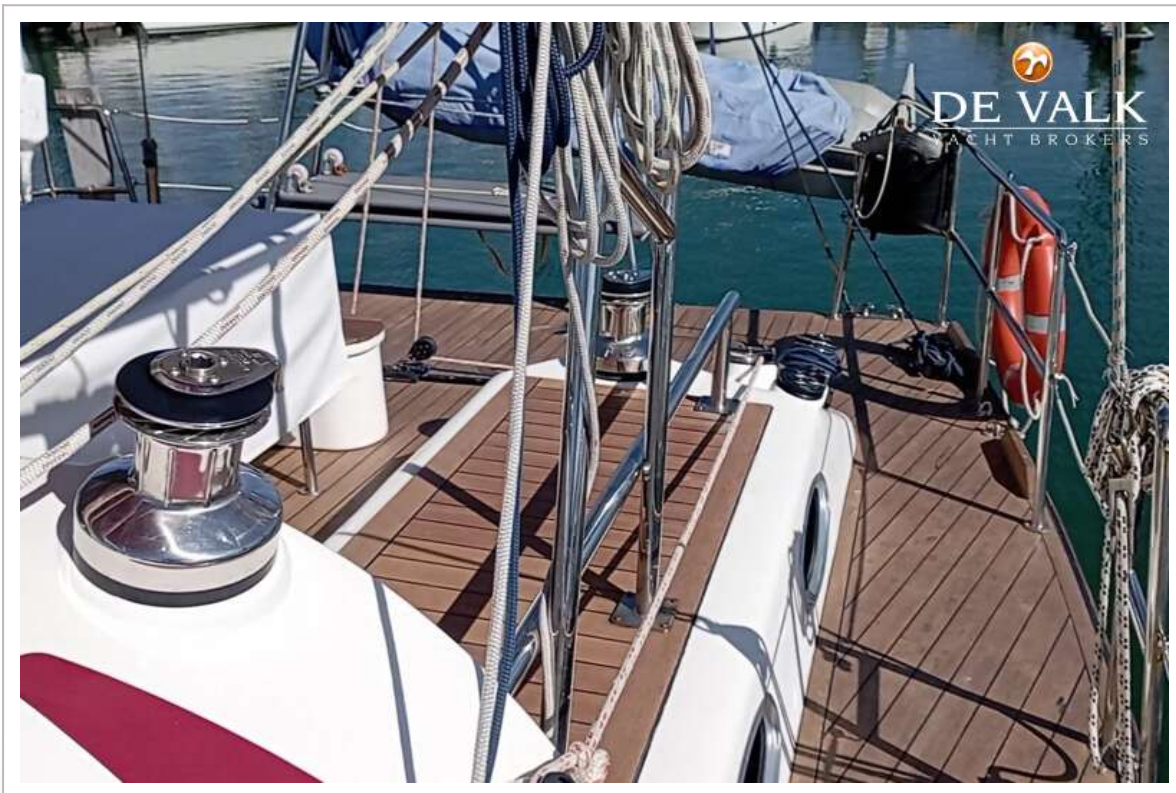
CUSTOM BUILT AUDAX 47



CUSTOM BUILT AUDAX 47



CUSTOM BUILT AUDAX 47



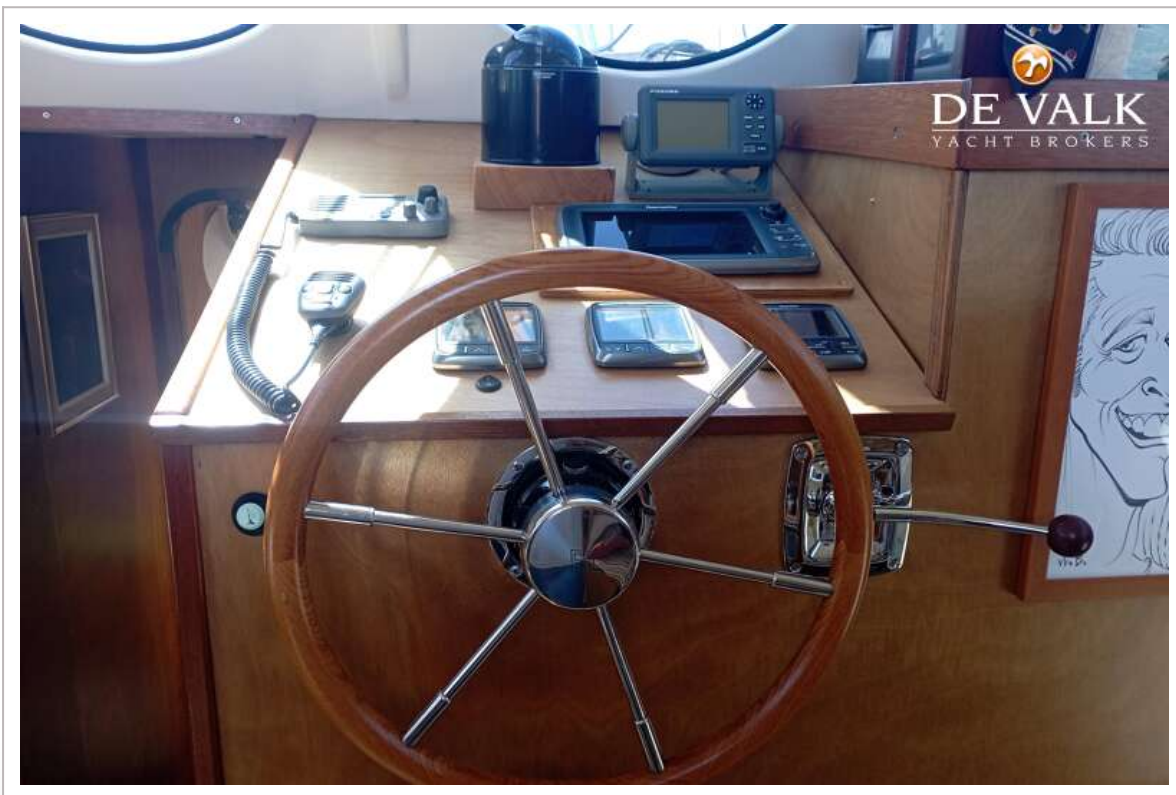
CUSTOM BUILT AUDAX 47



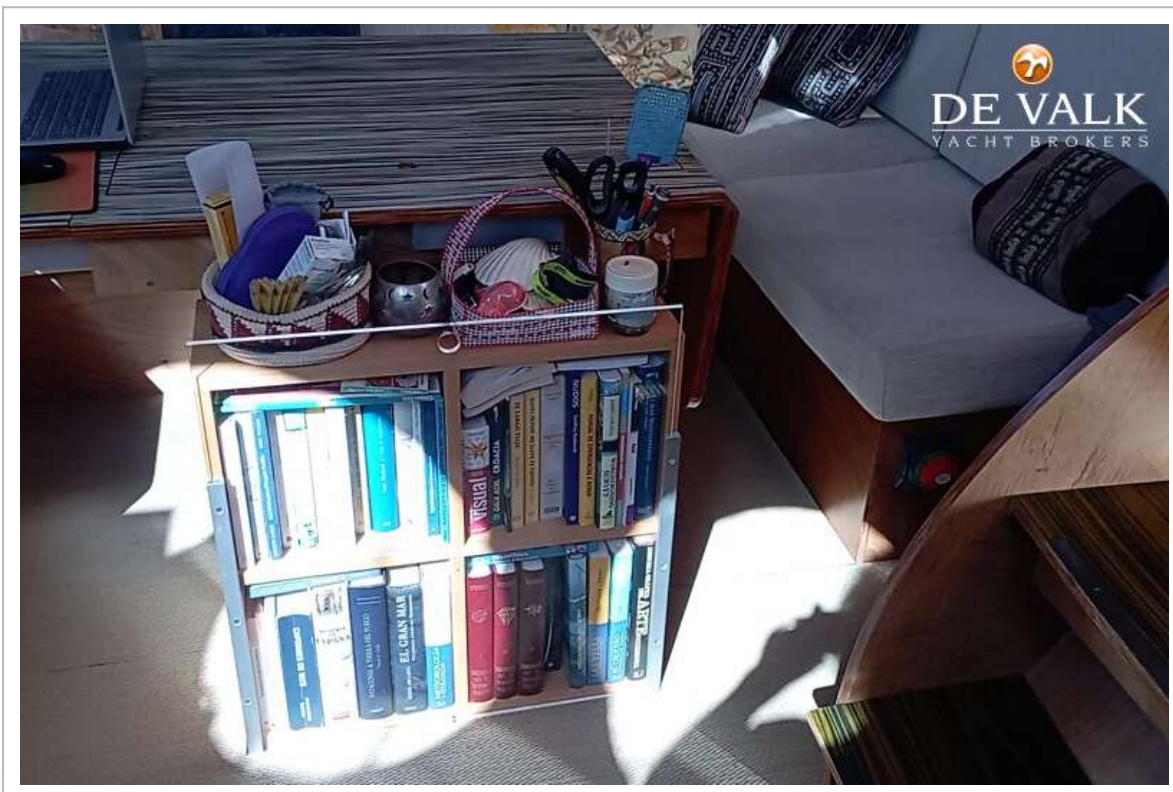
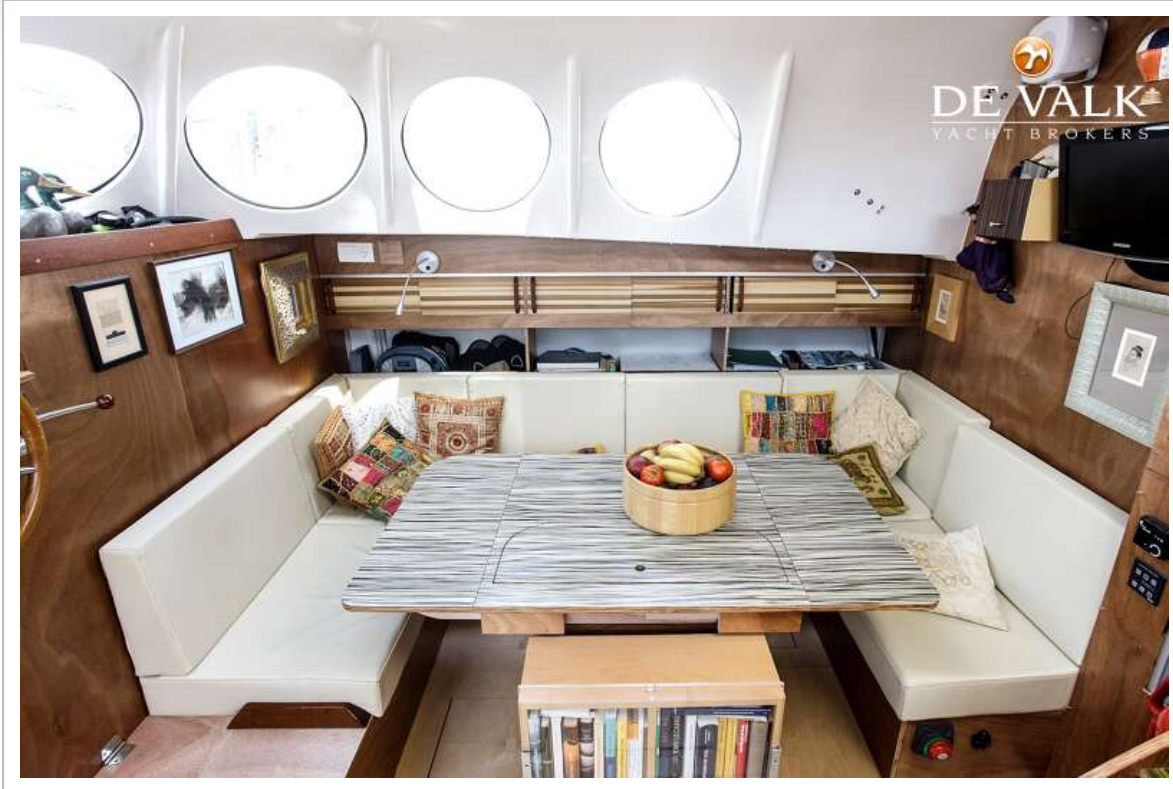
CUSTOM BUILT AUDAX 47



CUSTOM BUILT AUDAX 47



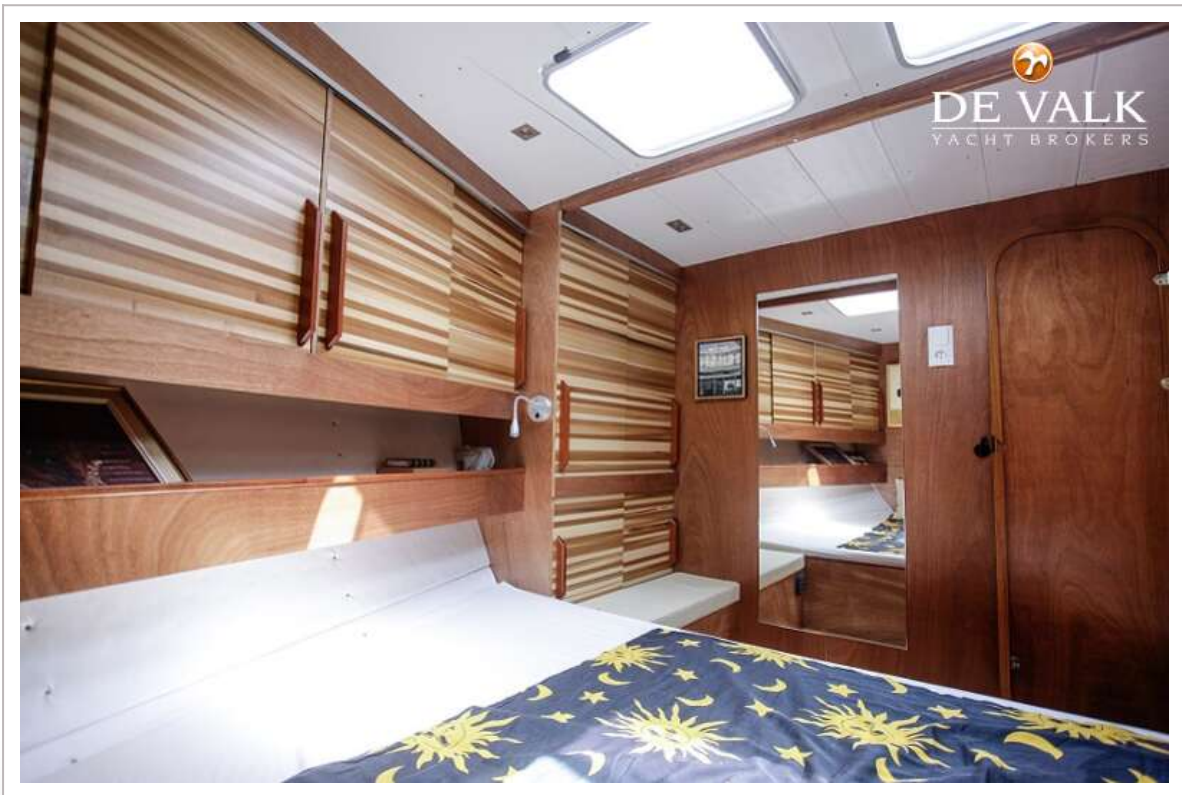
CUSTOM BUILT AUDAX 47



CUSTOM BUILT AUDAX 47



CUSTOM BUILT AUDAX 47



CUSTOM BUILT AUDAX 47



CUSTOM BUILT AUDAX 47



CUSTOM BUILT AUDAX 47



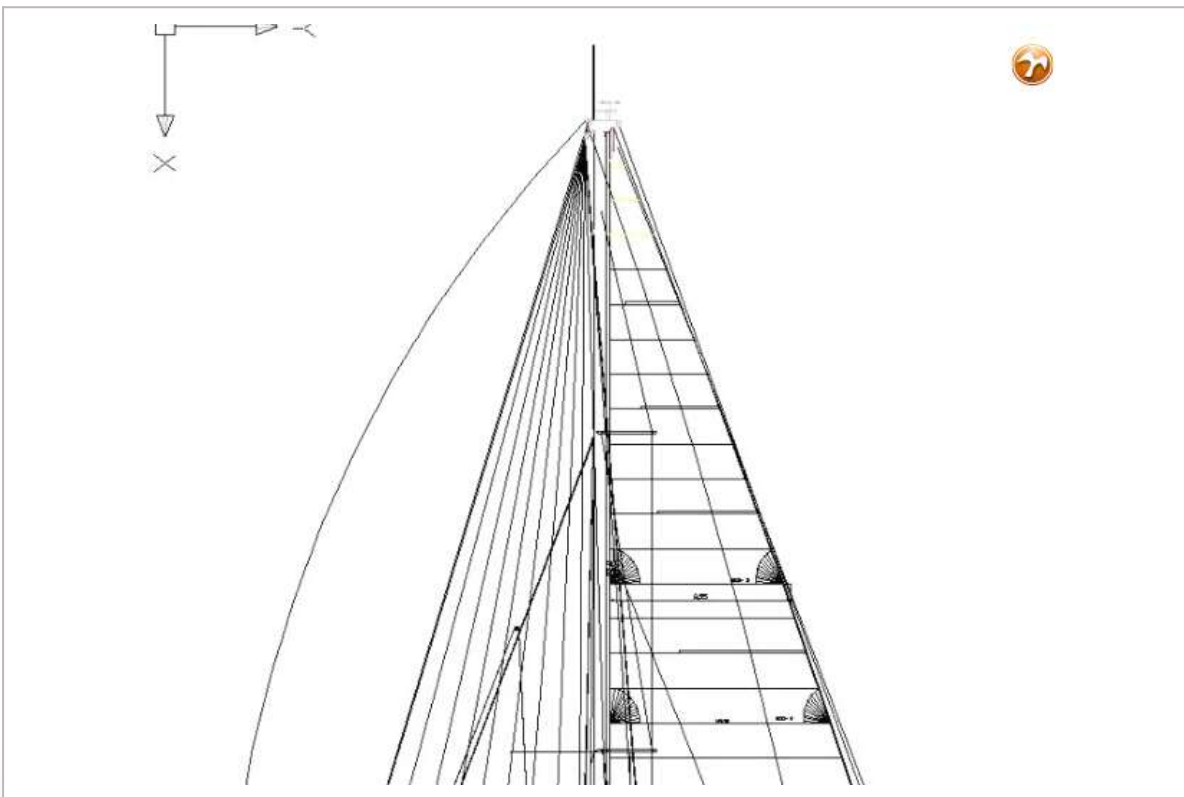
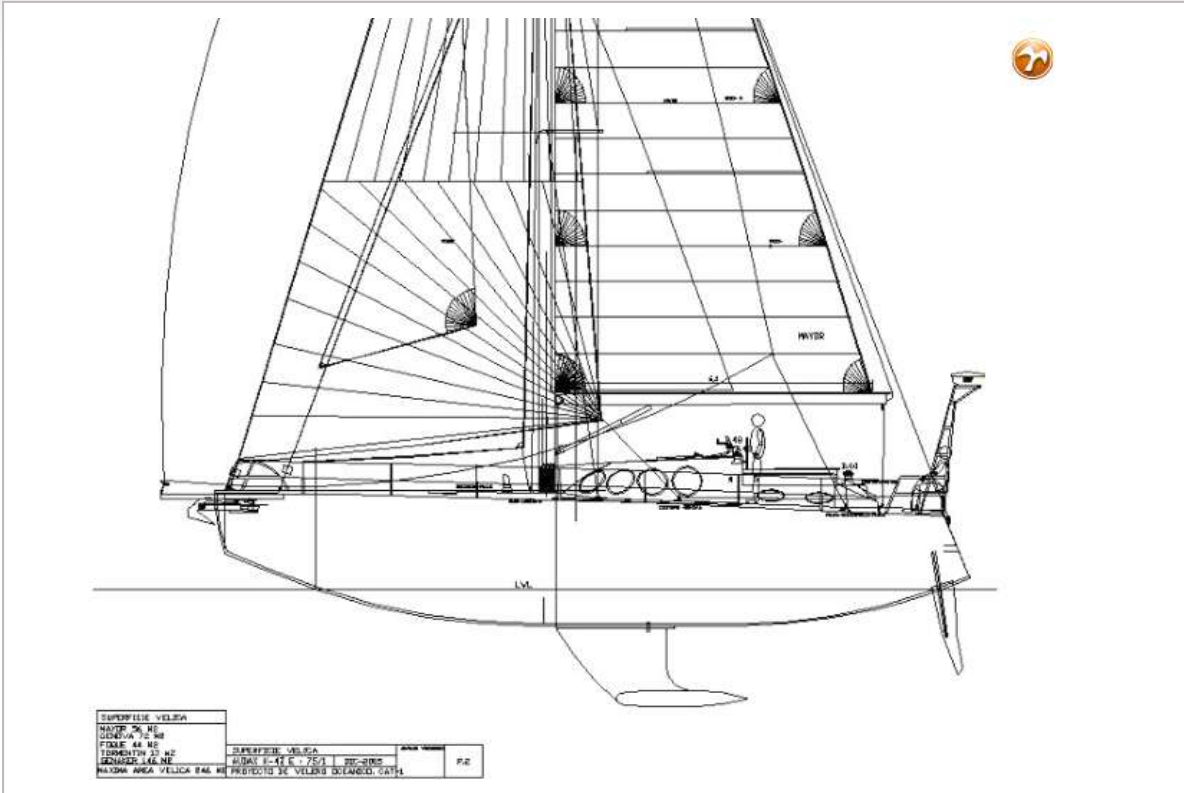
CUSTOM BUILT AUDAX 47



CUSTOM BUILT AUDAX 47



CUSTOM BUILT AUDAX 47



CUSTOM BUILT AUDAX 47

