



DE VALK
YACHT BROKERS

Ananta

NAJAD 390



DE VALK
YACHT BROKERS

BROKER'S COMMENTS

"The Najad 390 is easy to handle under power and to sail shorthanded. She has a deep encapsulated long fin keel and rudder protected by a large skeg. This means she doesn't pound to windward and tracks well downwind. She is a classic example of Swedish craftsmanship and design. The boat is solidly constructed, with a high-quality finish and fittings. She is a pleasure to sail, with a balanced helm and a responsive rig. The interior is spacious and cozy, with plenty of storage space and ventilation. The cockpit is large and protected, with good visibility and access to the controls."

Jörg Hellmich

SPEZIFIKATIONEN

Maße	11,75 x 3,50 x 1,85 (m)	Baumeister	Najad Yachts
Baujahr	1987	Kabinen	2
Material	GFK	Schlafplätze	6
Motor(en)	1 x Volvo Penta MD31 diesel	Pk/Kw	62 (pk), 45,63 (kw)
Angebotspreis	UNTER GEBOT	Liegeplatz	Spanien

KONTAKT

Geschäftsstelle	De Valk Almeria	Telefon.	+34 950 497 825
Adresse	Puerto de Almerimar Darsena de la Batea 1, No. 42, 04711 Almeria Spain	Fax	+34 950 497 825
		E-Mail -Adresse	almeria@devalk.nl

DISCLAIMER

Obwohl wir uns der Richtigkeit, Vollständigkeit und Aktualität unserer Informationen größte Sorgfalt widmen, können aus den Informationen keine Rechtsansprüche abgeleitet werden.



GENERAL

Modell	NAJAD 390
Typ	Segelyacht
Rumpflänge (m)	11,75
Wasserlinienlänge (m)	10,00
Breite (m)	3,50
Tiefgang (m)	1,85
Durchfahrtshöhe (m)	18,50
Stehhöhe (m)	1,95
Baujahr	1987
Lancierung	1987
Werft	Najad Yachts
Land	Schweden
Entwerfer	G.Nissen
Gewicht (t)	9,5
Ballast (Ton)	Gusseisen 4
CE Norm	NA
Rumpfmateriäl	GFK
Rumpffarbe	Weiß
Rumpfform	S-Spant
Art Kiel	Flossen Kiel
Material Aufbauten	GFK
Stossliste	Edelstahl
Deckmaterial	GFK
Deck Finish	Teak
Deck Finish Aufbauten	Teak
Pflicht Bedeckung	Teak
Dorado Belufter	2 units
Fenster Einfassung	Aluminium
Fenster Material	Sicherheitsglas
Decks Luke	Lewmar



Bullauge	Aluminium
Treibstofftank (Liter)	Edelstahl 250
Füllstandsanzeige (Treibstofftank)	VDO
Trinkwassertank (Liter)	Edelstahl 350
Füllstandsanzeige (Trinkwasser)	VDO
Fäkaelien Tank (Liter)	Kunststoff 40 (04.2012)
Fäkaelien Tankablauf	Deck Verbind. + Uw Linie
Radsteuerung	Kabelsteuerung Solimar
Not-Pinne	ja
Weitere Info Rumpf	Teak deck needs maintenance
Weitere Info	Stored on hard stand
Weitere Info	one window in cockpit broken
Weitere Info	UW hull sanded and primed in 2022

UNTERKUNFT

Kabinen	2
Kojen	6
Innen	Mahagoni
Einteilung	2 cabin version
Fussboden	Holz
Salon	ja
Standhöhe Salon (m)	1,95
Heizung	Diesel Heißluft Eberspächer D4-L
Kartentisch	ja
Achterkabine	Owner's cabin
Umbaubar Koje	in saloon
Kombüse	L-shape
Arbeitsfläche	Kunststoff
Spülbecken	Edelstahl double
Herd	Gas Optimus



Ofen	Optimus
Kuhlschrank	Frigoboat 130L
Warmwasser System	220V + Motor Boiler
Wasserdruck System	elektrisch
Hand und/oder Fusspumpe	ja
Kochend-Wasserhahn	ja
Geschirrausstattung	ja
Eignerkabine	Zwei Einzelbetten Aft
Länge Bett (m)	1,85 x 0,80
Kleiderschrank	hängend/Schublad/Regale
Toilet	gemeinsam
Toilette System	handbetrieb Jabsco
Handwaschbecken	auf der Toilette
Dusche	gemeinsam
Gästekabine 1	V-Bett Forward
Länge Bett (m)	1,85
Kleiderschrank	hängend/Schublad/Regale
Weitere Info	New interior varnish 2012, Alcantara upholstery
Weitere Info	New hoses & toilet pump in 2012

MOTOR(EN)

Motoranzahl	1
Marke	Volvo Penta
Typ	MD31
PS	62
kW	45.63
Kraftstoffart	Diesel
Installiert im Jahr	1987
Höchstgeschwindigkeit (Kn)	8
Marschgeschwindigkeit (Kn)	6
Verbrauch (l/h)	3,5



Reichweite (nm)	450
Motorstunden	2660
Kühlungssystem Motor	indirekte Wärmetauscher
Antrieb	Schraubenwelle
Welle Dichtung	ja
Motor bedienung	Seilzug Kabel
Gewende getriebe	mechanisch
Bugschraube	elektrisch (defect)
Exhaust	wassergekühlt
Propeller Typ	fest
Propellerblätter	3
Material Propellerwelle	Edelstahl
Propellerwelle schmierung	Wasser
Hand Bilgenpumpe	ja
Elektrische Bilgenpumpe	Whale
Elektrische Anlage	12V System
Starterbatterie	1 x Mac Gold Plus 12V / 110Ah (2022)
Versorgungsbatterie	3 x Mac Gold Plus 12V / 110Ah (2022)
Batterie Monitor	E-xpert Pro (2010)
Batterie Ladegerat	Victron energy 12V / 50A (2010)
Umwandler	Victron
Solar panele	ja
Dioden-Batterie-Koppler	Victron Smart Solar Charger MPPT100
Landstrom	mit Kabel 230V
Weitere Info	Alternator with 50A
Weitere Info	New shaft (cutless) bearing (2022)

NAVIGATION

Kompass	Silva 150
Elektrisches Kompass	ja



Multi Control Display	Raymarine ST 60+ Tridata (2012)
Tiefenanziege/Logge	Raymarine ST60 (2012)
Windlupe anzeige	Raymarine ST60+ (2012)
UKW	Standard Horizon Explorer GX1700E
Autopilot	Raymarine ST7002 (2012)
Windfahne Steuerung	Hydrovane (2022) NOT INCLUDED
Ruderwinkel Anzeige	Raymarine ST60+
Radar/GPS/Plotter	Raymarine C120W (2012)
Navtex	K41 Navtex receiver
Elektronische Kart(en)	Navionics (2012)
AIS Transceiver	Icom MXA-5000 (2022) with ne antenna and wifi connection
Epirb	Rescueme
Weitere Info	Radfome digitale (2010)
Weitere Info	RS125 GPS & VHF Antenna (2012)

AUSRÜSTUNG

Feste Fenster	ja
Spritzverdek	HR Zeilen (2012)
Kuchenbude	HR Zeilen (2012)
Cockpit Polster	ja
Cockpit Tisch	ja
Badeplattform	teak with SS frame
Badeleiter	Edelstahl
Anker	Rocna 20 kg (2022)
Ankerkette	50 m
Anker 2	Bruce
Ankerwinde	elektrisch Seawolf (defect)
See Reling	Draht/Seil
Zupackenschiene (aufbauten)	Teak
Heckkorb	ja



Bugkorb	ja
Rettungsinsel	Container Lalzas Atlantic
Rettungsinsel (Pers)	6
Letzte Wartung Rettungsinsel	2018
Fenderkissen	ja
Festmacher	ja
TV	LG Flatron (2011)
Radio	Fusion
Radio-CD Spieler	Sony (2011)
Lautsprecher im Pflicht	ja
Lautsprecher im Salon	ja
Uhr - Barometer	ja
Feuerloscher	ja
Weitere Info	Participated in the ARC in 2018

TAKELWERK

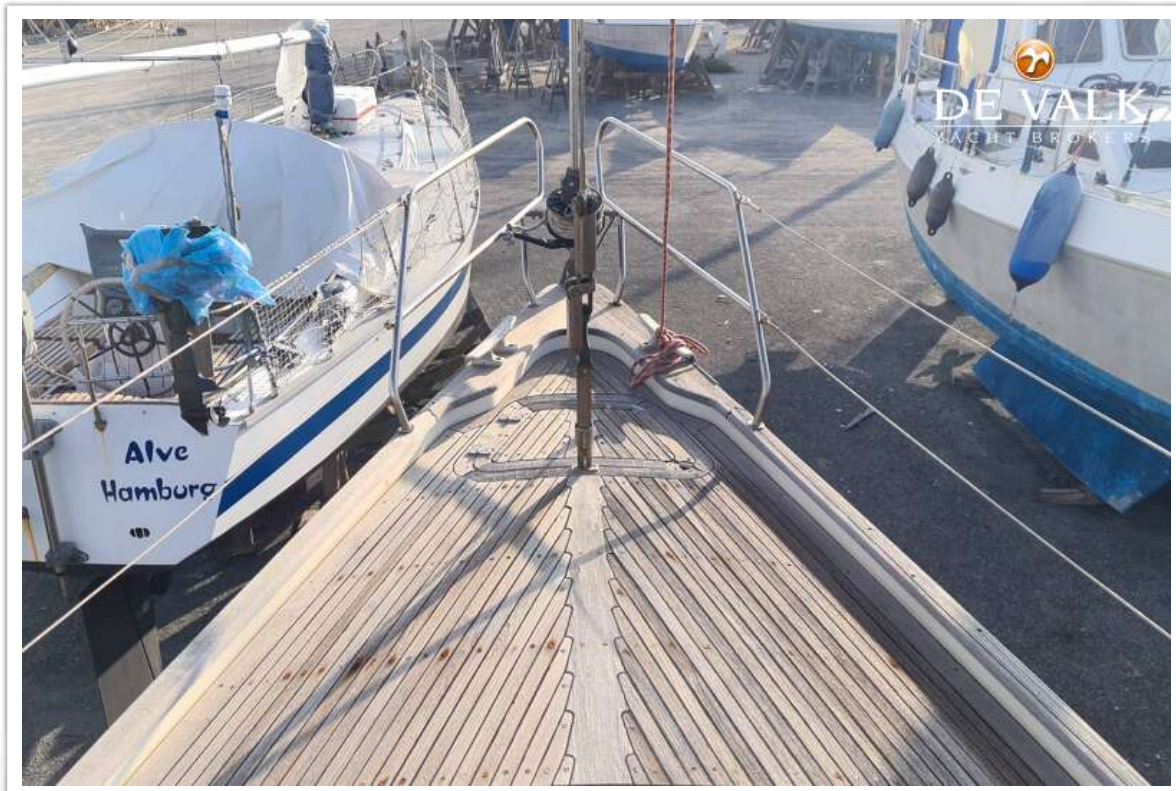
Rig	Sloop
Stehendes Gut	Drahtseil last check in 2018
Marke Mast	Seldén
Material Mast	Aluminium
Salings	2 sets
Großsegel	Hyde (04.2012)
Fock	in very good condition
Hohes Aspekt	X-cut with add. reef (2014)
Genua	Hyde (04.2012)
Rollreffanlage	Furlex
Abnehmbare Inner Vorderstag	ja
Sturmfock	ja
Reff Vorrichtung	Rollgross im Mast
Achterstag Spanner	mechanisch



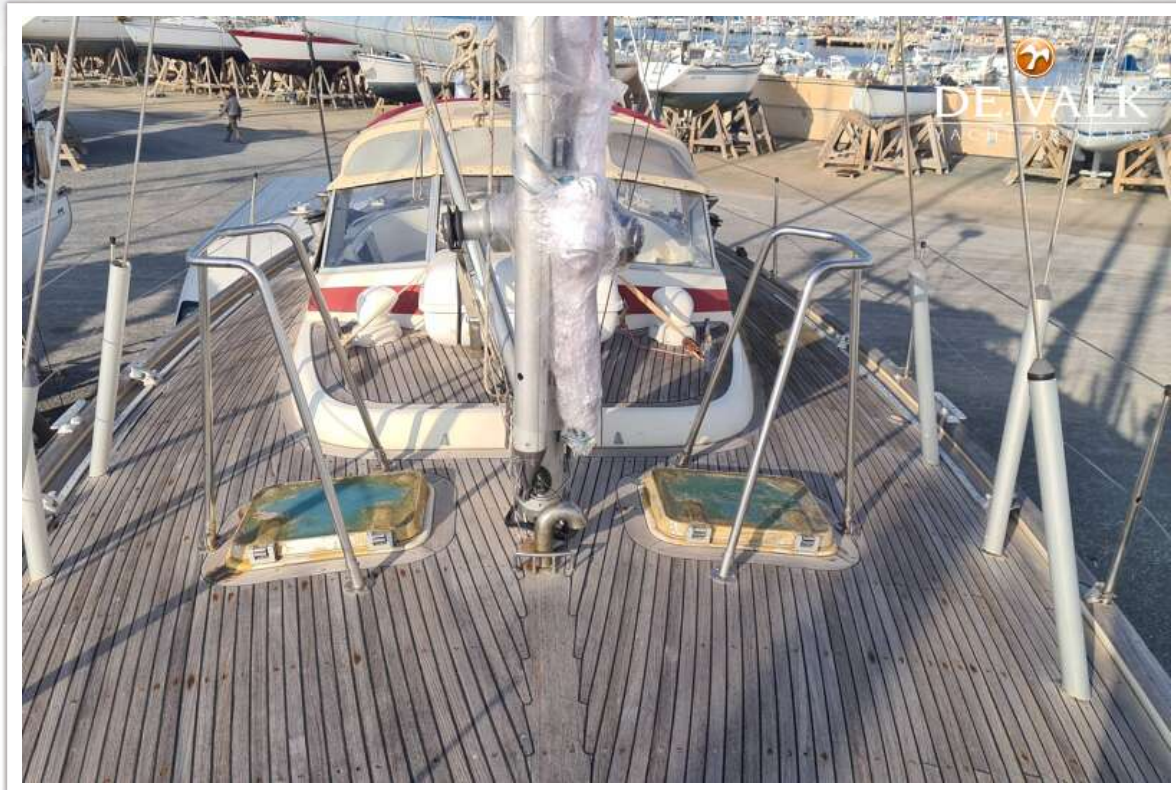
Baumniederhohler	mechanisch und Talje Selden Rodkicker
Primare Schot Winschen	2 x Lewmar ST 30" 2 SP
Genua Schotwischen	2 x Lewmar ST 52" 2 SP
Fall Winschen	2 x Lewmar ST 40" 2 SP
Spi-Baum	Aluminium
Isolierte Heckstag	ja



NAJAD 390



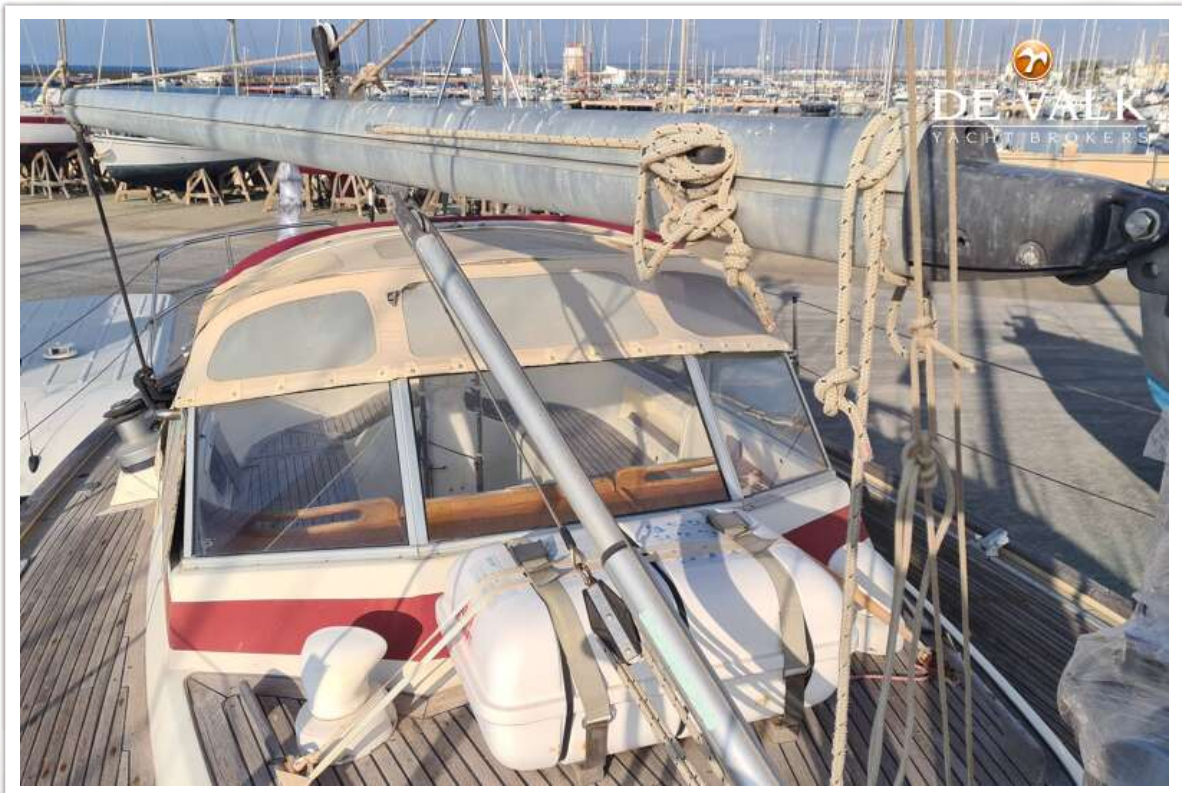
NAJAD 390



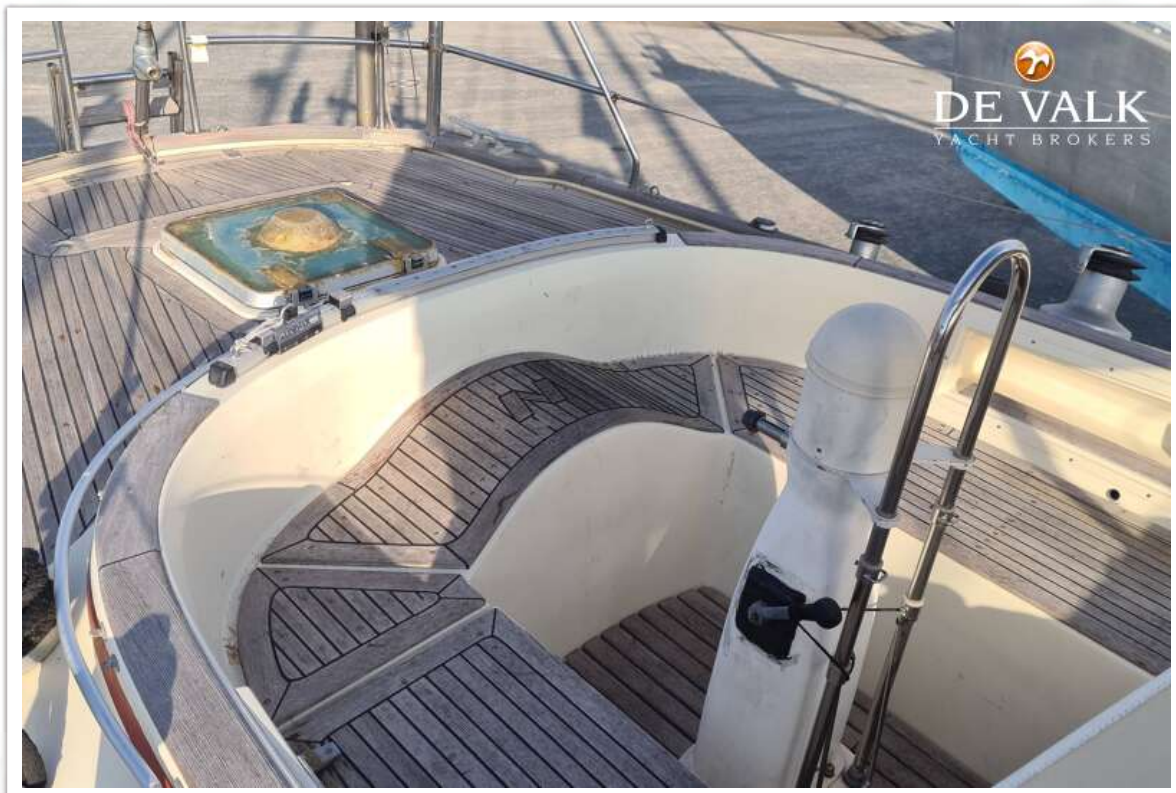
NAJAD 390



NAJAD 390



NAJAD 390



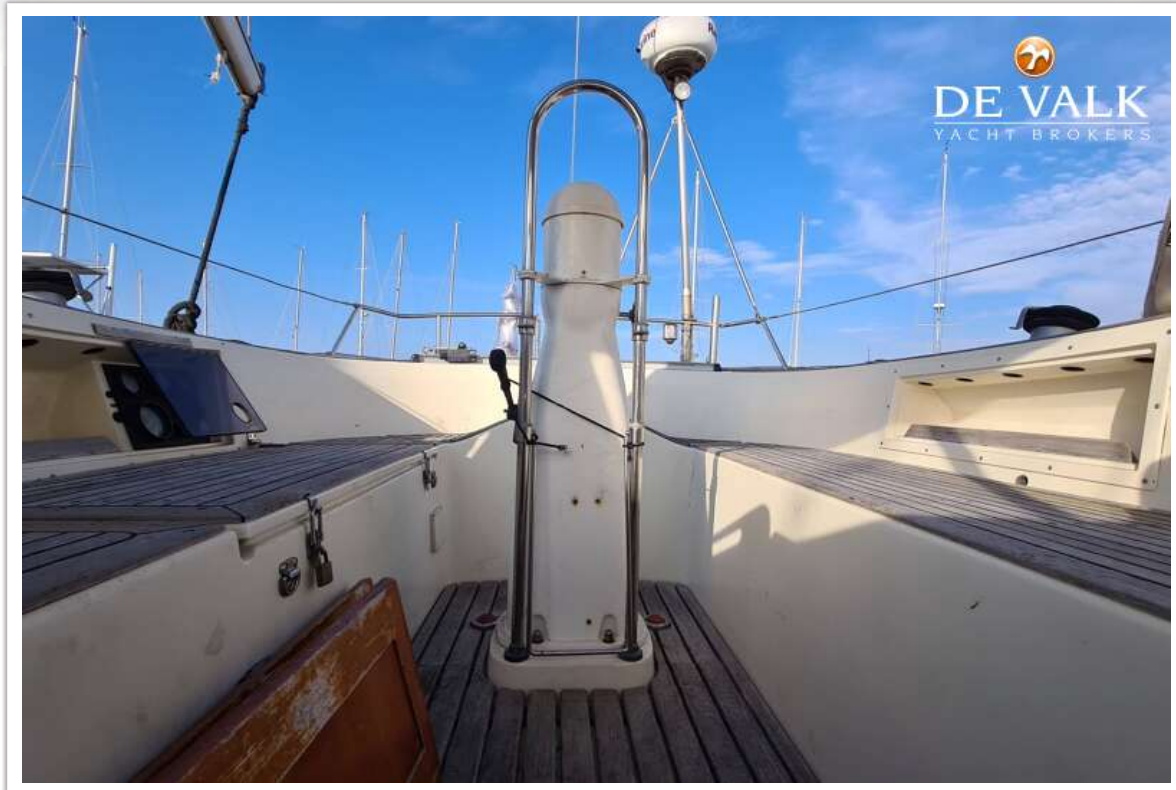
NAJAD 390



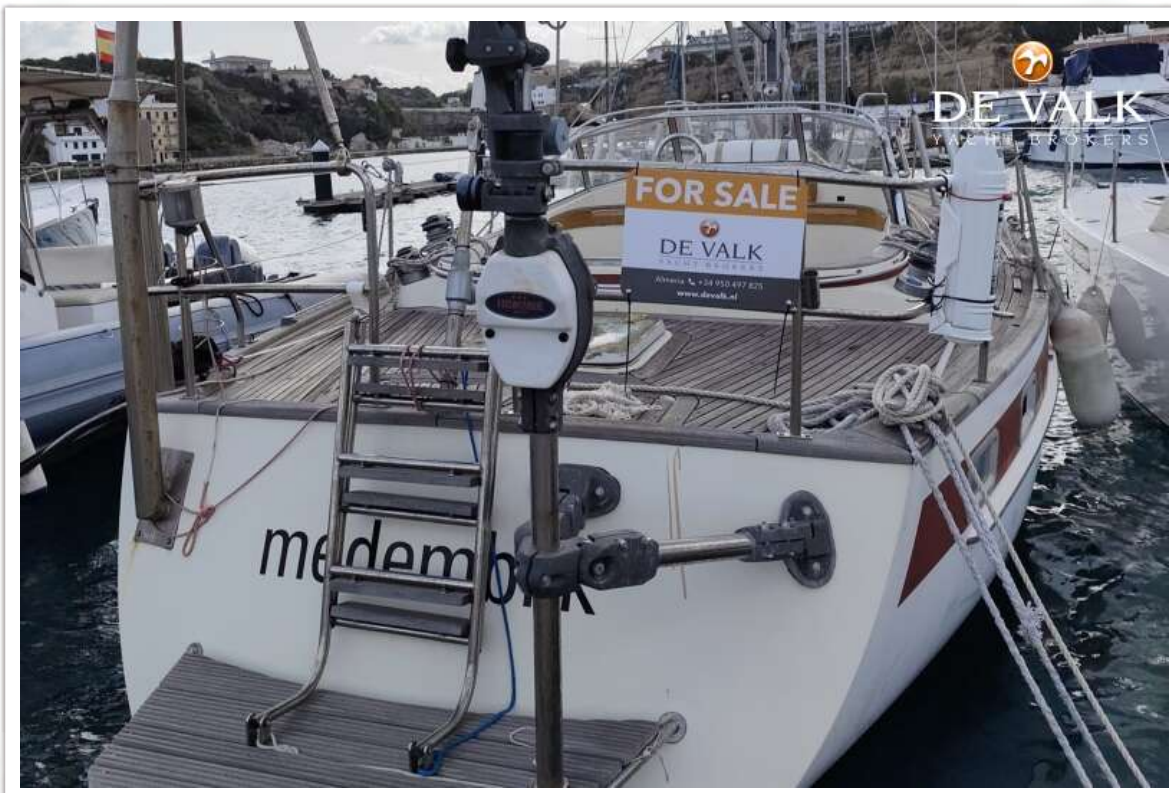
NAJAD 390



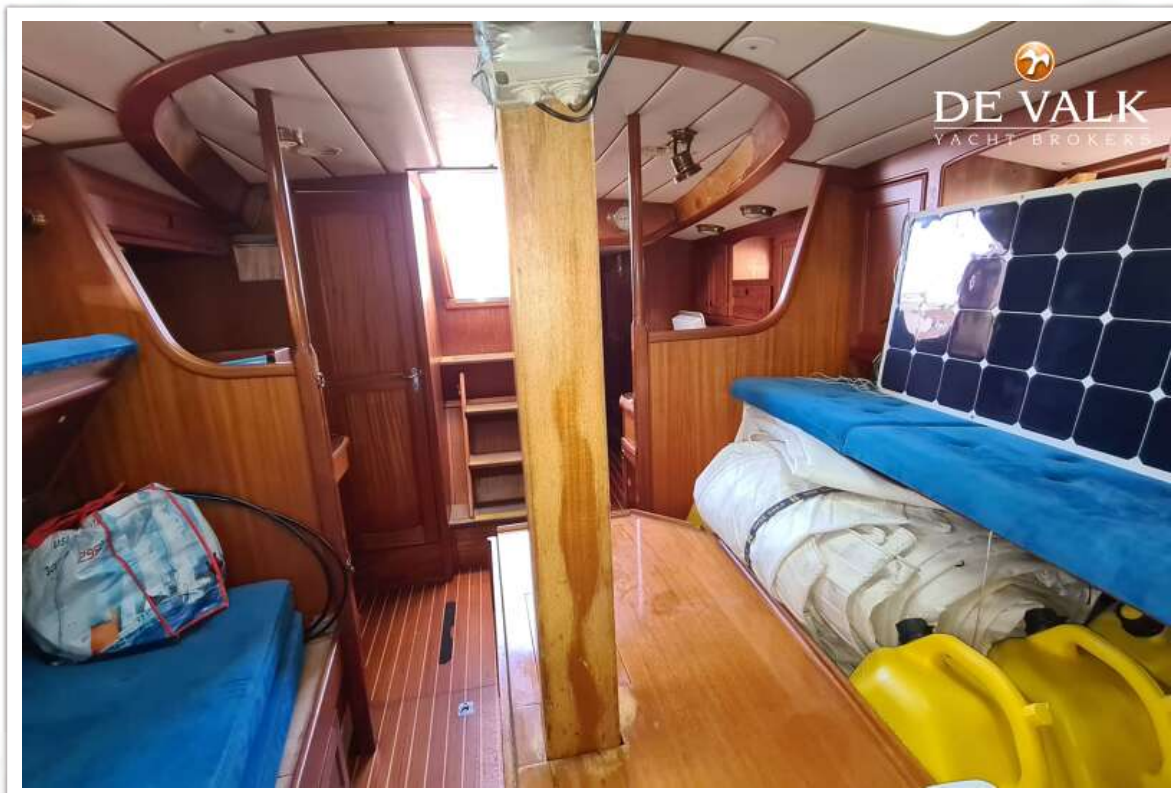
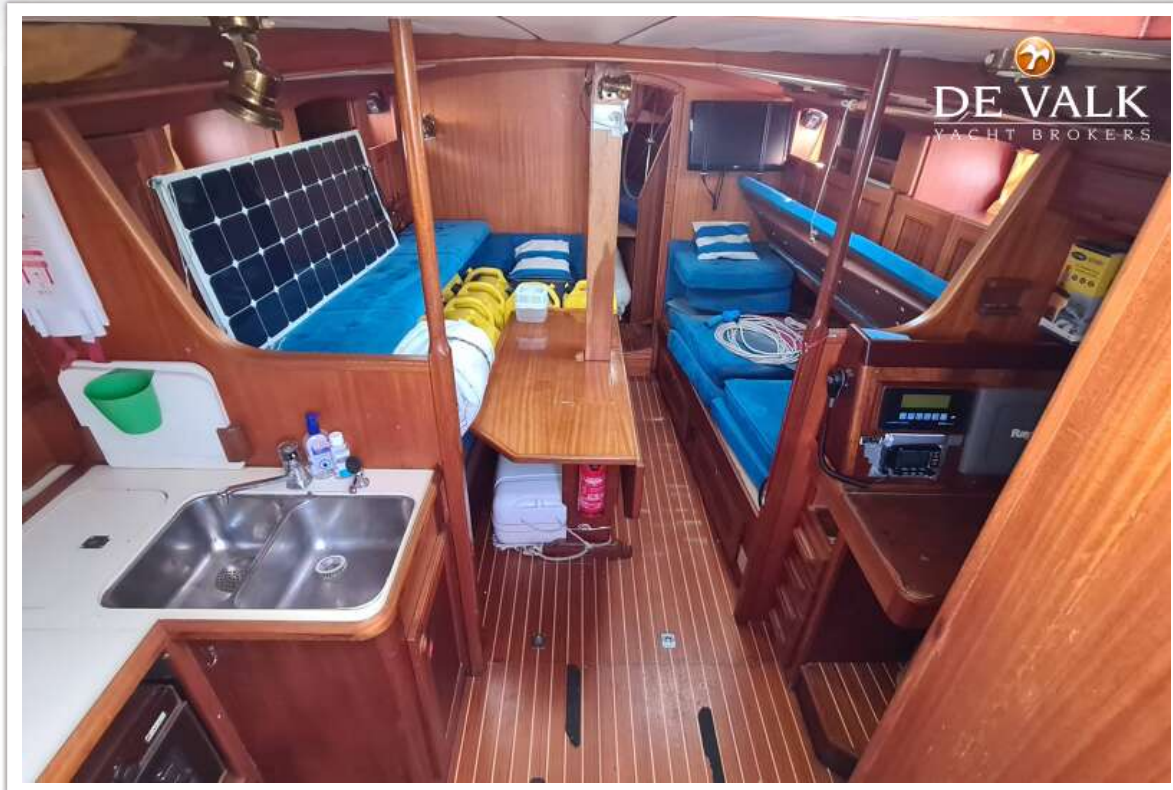
NAJAD 390



NAJAD 390



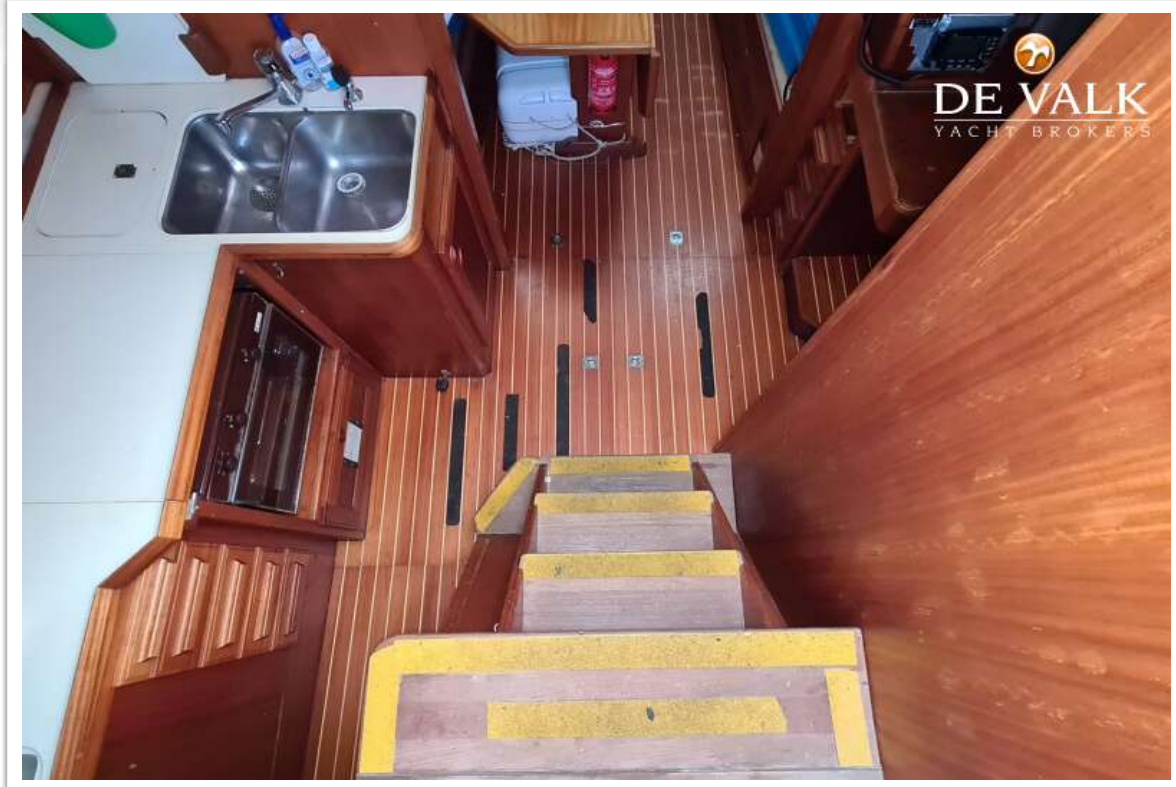
NAJAD 390



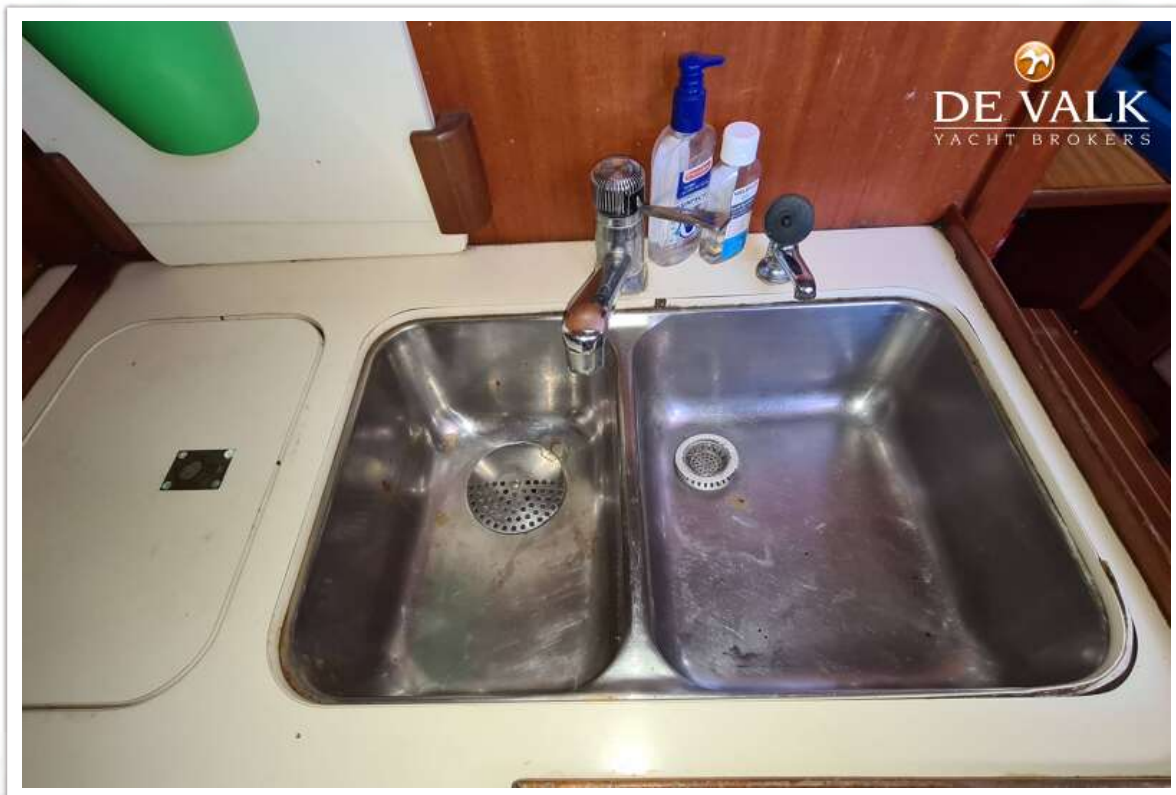
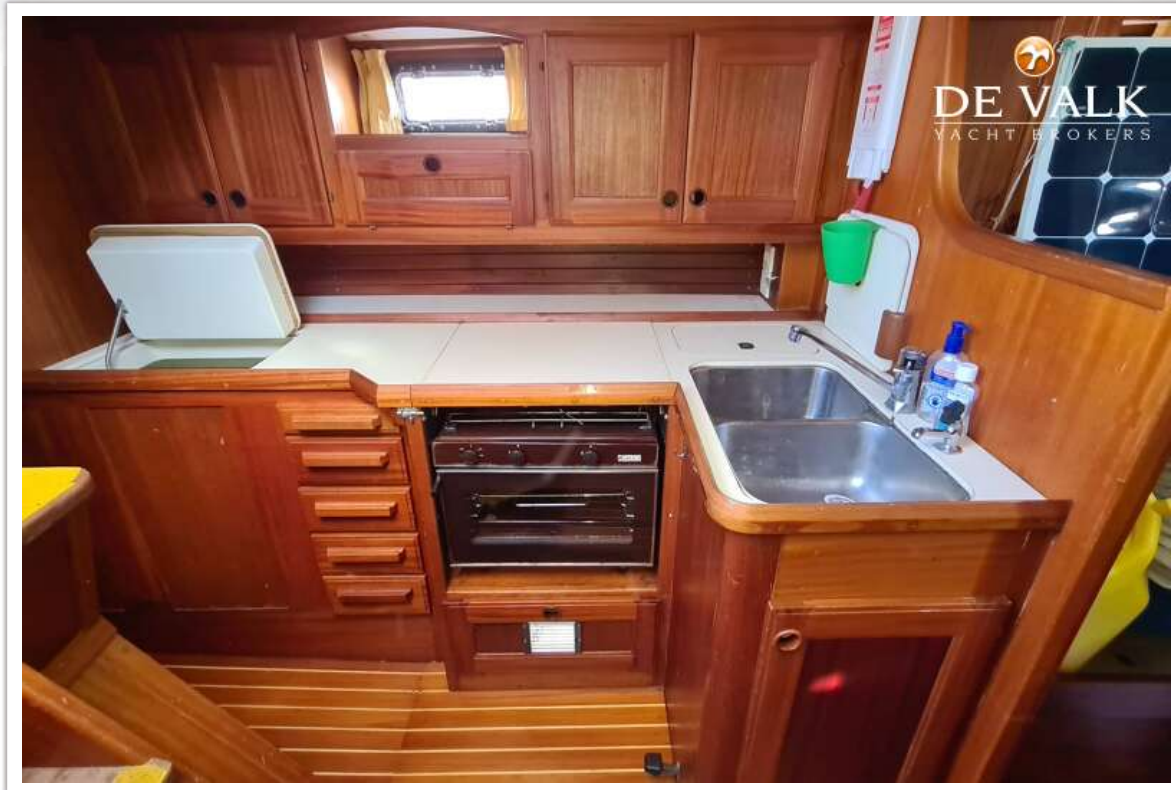
NAJAD 390



NAJAD 390



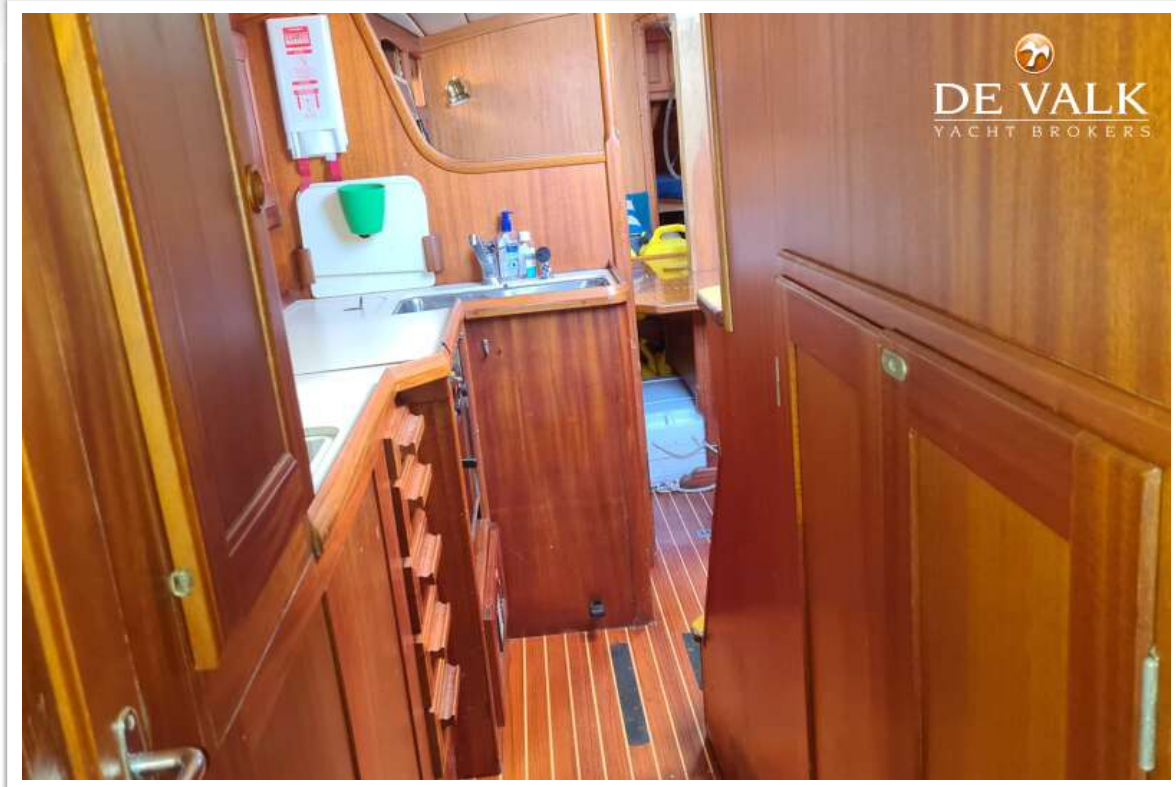
NAJAD 390



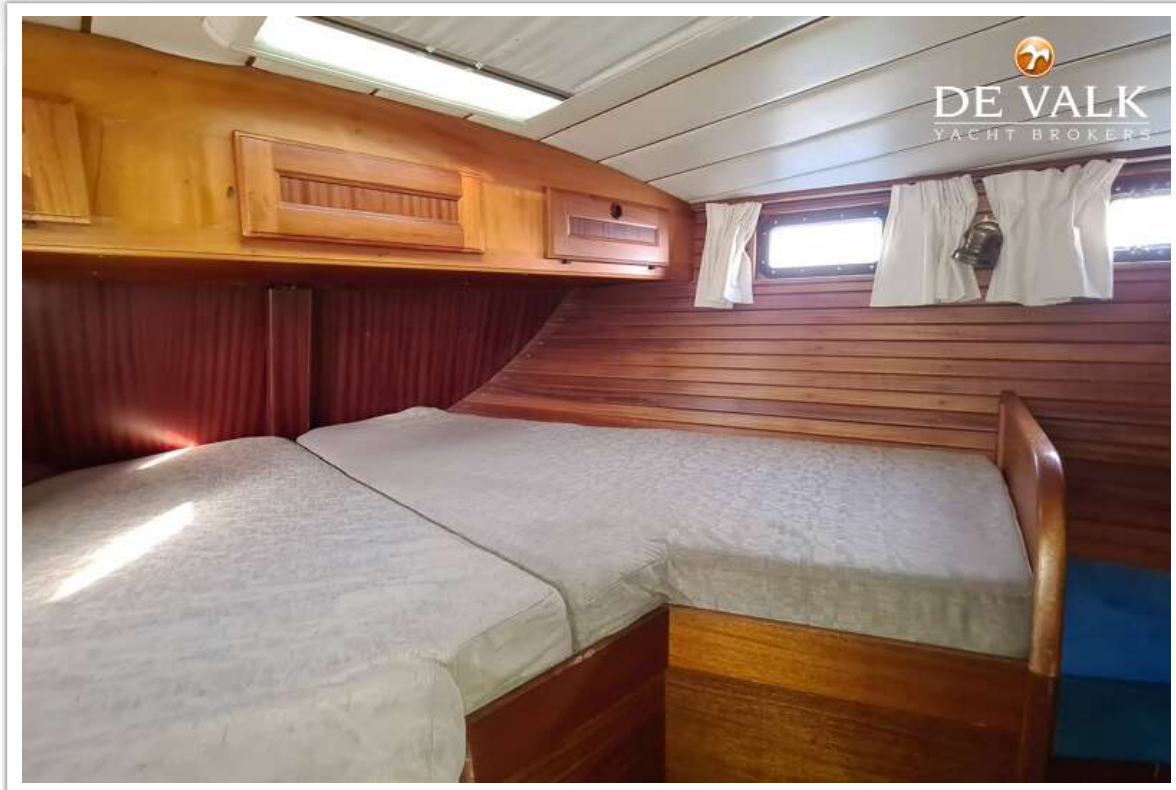
NAJAD 390



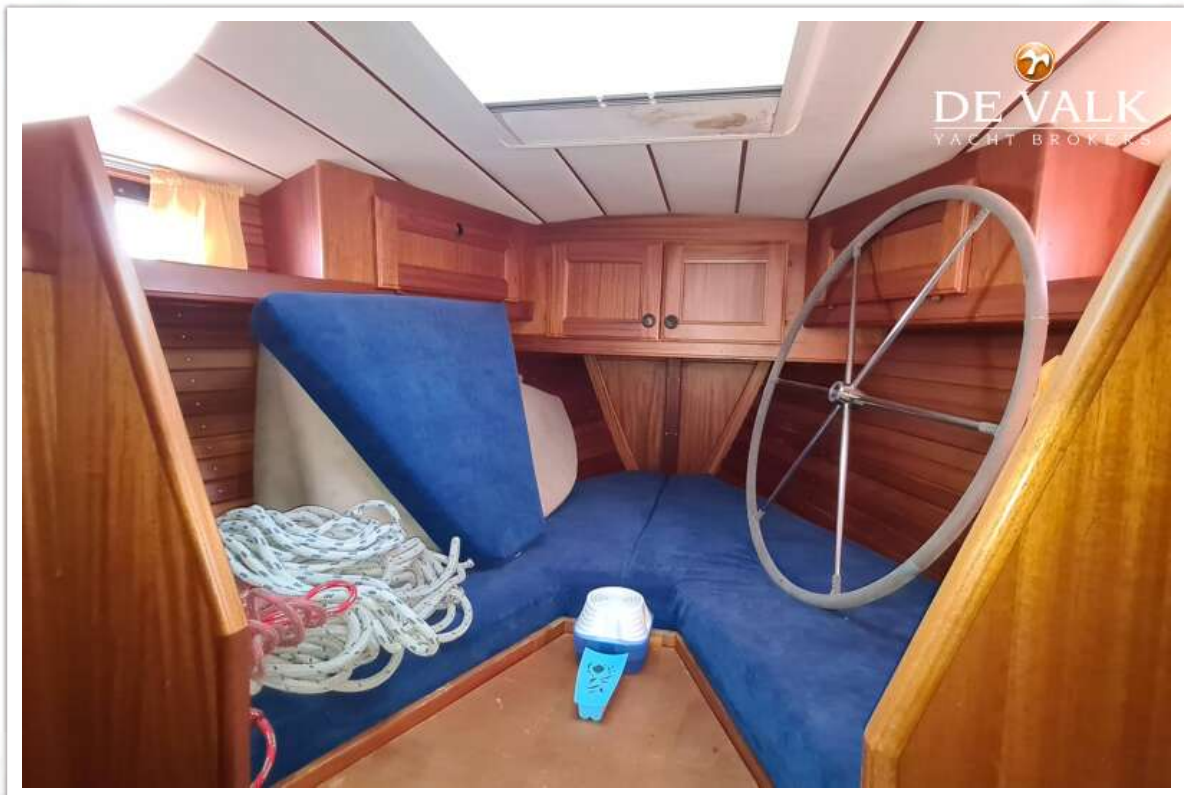
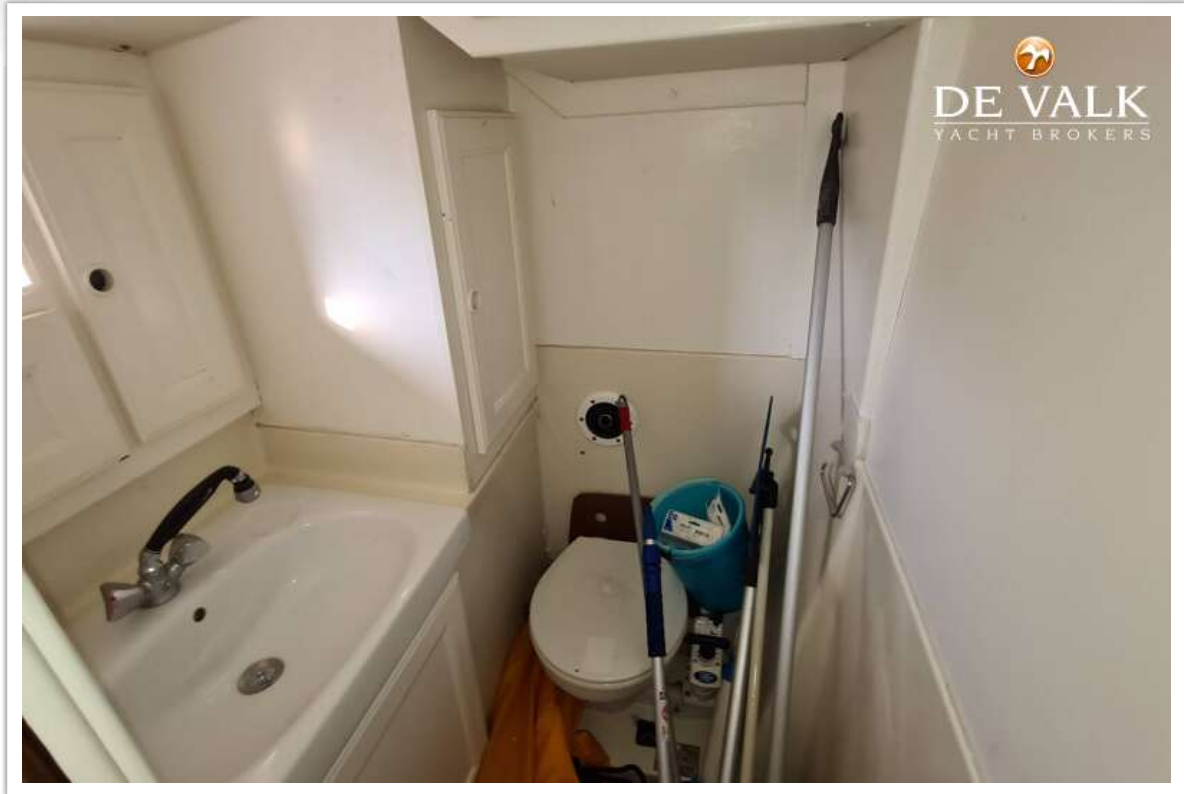
NAJAD 390



NAJAD 390



NAJAD 390



NAJAD 390



NAJAD 390

