



DE VALK  
YACHT BROKERS



## LEOPARD 45



DE VALK  
YACHT BROKERS

## KOMMENTARE DES MAKLERS

The Leopard 45 is a very comfortable and strong sailing catamaran. This specific model is a used catamaran but has been well maintained throughout its life. With blue capabilities this pre-owned catamaran is perfect for live aboard or charter. This Leopard 45 can be sailed singlehanded with no troubles. This catamaran has 3+1 double cabins with en-suite heads, with electric heads and faucet showers, and is central air conditioned. The saloon area is very open and comfortable with a large u shaped sofa. She is Australian flagged and Australian tax paid.

*Maarten de Kroon*

## TECHNISCHE DATEN

<b>Maße</b>	13.70 x 7.23 x 1.30 (m)	<b>Werft</b>	Robertson & Caine
<b>Baujahr</b>	1999	<b>Kabinen</b>	4
<b>Material</b>	GFK	<b>Kojen</b>	8
<b>Motor(en)</b>	2 x Yanmar 4JH4E diesel	<b>PS/kW</b>	2 x 53.00 (PS), 39.01 (kW)
<b>Angebotspreis</b>	verkauft (MwSt. )	<b>Liegeplatz</b>	elsewhere / nicht im Verkaufsbüro

## KONTAKT

<b>Verkaufsbüro</b>	De Valk Asia	<b>Telefon</b>	0601114078055
<b>Adresse</b>		<b>E-Mail</b>	asia@devalk.nl
	AS		

## HAFTUNGSAUSSCHLUSS

Diese Angaben erfolgen nach bestem Wissen, können jedoch nicht garantiert werden.



## ALLGEMEIN

<b>Modell</b>	LEOPARD 45
<b>Typ</b>	katamaran segelyacht
<b>Rumpflänge (m)</b>	13,70
<b>Breite (m)</b>	7,23
<b>Tiefgang (m)</b>	1,30
<b>Stehhöhe (m)</b>	2,00
<b>Baujahr</b>	1999
<b>Werft</b>	Robertson & Caine
<b>Land</b>	Südafrika
<b>Entwerfer</b>	Simonis Voogd Design
<b>Gewicht (t)</b>	9,89
<b>Rumpfmateral</b>	GFK
<b>Haut-dicke Rumpf (mm)</b>	10mm
<b>Rumpfform</b>	Rundspant
<b>Art Kiel</b>	Flossen Kiel
<b>Material Aufbauten</b>	GFK
<b>Deckmaterial</b>	GFK
<b>Deck Finish</b>	Antirutsch Belag
<b>Deck Finish Aufbauten</b>	Antirutsch Belag
<b>Pflicht Bedeckung</b>	Antirutsch Belag
<b>Antifouling (Jahr)</b>	2021
<b>Fenster Einfassung</b>	Aluminium
<b>Fenster Material</b>	Polycarbonat
<b>Bullauge</b>	Aluminium
<b>Isolation</b>	Schaum
<b>Radar Träger</b>	nicht klappbar
<b>Treibstofftank (Liter)</b>	Aluminium
<b>Treibstofftank 2 (Liter)</b>	Aluminium
<b>Trinkwassertank (Liter)</b>	Kunststoff 800 l
<b>Füllstandsanzeige (Trinkwasser)</b>	Visual



Fäkaelien Tank (Liter)	Aluminium
Füllstandsanzeige (Fakaelientank)	Visual
Fäkaelien Tankablauf	Deck Verbind. + Uw Linie
Radsteuerung	Kabelsteuerung
Aussen Steuerung	Kette Steuerung
Not-Pinne	Yes

## UNTERKUNFT

Kabinen	4
Kojen	8
Fussboden	Teak
Klima Anlage	Klima mit Ruckzyklus
Kartentisch	ja
Achterkabine	2 aft cabins
Dinette	ja
Dinette zum umbauen	ja
Tür zum Cockpit	ja
Kombüse	ja
Arbeitsfläche	Corian
Spülbecken	Edelstahl
Herd	Gas 4 burner
Ofen	Calor gas
Kuhlschrank	Hisense 220v
Gefrier Truhe	Seafröst 200 litre
Warmwasser System	220V/Motor/Heizung
Wasserdruck System	elektrisch
Schnellkoch Kanne	ja
Kochend-Wasserhahn	ja
Eismaschine	Duro
Geschirrausstattung	ja
Eignerkabine	Doppelbett



Länge Bett (m)	200 cm
Kleiderschrank	hängend/Schublad/Regale
Badezimmer	en suite
Toilet	en suite
Toilette System	elektrisch
Handwaschbecken	auf der Toilette
Dusche	en suite
Gästekabine 1	Doppelbett
Länge Bett (m)	200cm
Kleiderschrank	hängend/Schublad/Regale
Badezimmer	en suite
Toilette	en suite
Toilette System	elektrisch
Handwaschbecken	auf der Toilette
Dusche	en suite
Gästekabine 3	Doppelbett
Länge Bett (m)	200 cm
Kleiderschrank	hängend/Schublad/Regale
Toilette	getrennt
Toilette System	elektrisch
Handwaschbecken	auf der Toilette
Dusche	getrennt
Gästekabine 4	Converted into workshop

## MASCHINEN

Motoranzahl	2
Marke	Yanmar
Typ	4JH4E
PS	53
kW	39.01
Kraftstoffart	Diesel



Installiert im Jahr	1999
Überholung im Jahr	Rebuilt 2020
Höchstgeschwindigkeit (Kn)	8
Marschgeschwindigkeit (Kn)	6
Verbrauch (l/h)	2,5
Kühlungssystem Motor	Sea water heat exchanger, wet exhaust
Antrieb	Schraubenwelle
Welle Dichtung	ja
Motor bedienung	Seilzug Kabel
Gewende getriebe	mechanisch
Propeller Typ	fest
Propellerblätter	3
Material Propellerwelle	Edelstahl
Propellerwelle schmierung	Fett
Hand Bilgenpumpe	ja
Elektrische Bilgenpumpe	ja
Generator	Trockenauspuff Hatz 1B20
Batterien	ja
Starterbatterie	2x
Versorgungsbatterie	5x Victron AGM 165 Amp
Batterie Monitor	Renogy
Batterie Ladegerat	Victron 60 Amp
Umwandler	Victron 2000W
Wind generator	ja
Solar panele	975 Watt + MPPT Victron Charger 250/85
Landstrom	mit Kabel
Automatischen Positionssystem	ja
Wasserbereiter	EchoTec 50 LPH DC

## NAVIGATION

Kompass	Plastimo
---------	----------



Elektrisches Kompass	Raymarine
Tiefenanziege/Logge	Raymarine i50
Windlupe anzeige	Raymarine i60
UKW	Standard Horizon Eclips
Portabel UKW	Icom IC-M36
Autopilot	Raymarine ACU-400, P70, double drives
Ruderwinkel Anzeige	At P70 autohelm display
Radar	Raymarine
GPS	ja
Radar/GPS/Plotter	Raymarine E serie
AIS Transponder	Raymarine 650
Radio Empfänger	HF Icom IC-78
Epirb	GME, battery 2028

## AUSRÜSTUNG

Sturm Fenstern	ja
Kuchenbude	ja
Kleine Spritzverdek (Dodger)	ja
Bimini	ja
Cockpit Polster	ja
Cockpit Tisch	ja
Badeleiter	Edelstahl
Anker	Rocna
Ankerkette	10 mm
Anker 2	CQR Pflugschar
Ankerkette	10 mm
Ankerwinde	elektrisch Lofrans Tigres
Gangspill	ja
Beiboot	aufblasbar Festboden Caribe hypalon
Ausserborder	Suzuki 15 HP
Ausserborder Halterung	ja



Davits	Edelstahl
See Reling	Draht/Seil
Zupackenschiene (aufbauten)	Edelstahl
Schwimvesten	6x
Sicherheits Rustung	2x
Sicherheitsleine auf Deck	ja
Horn	Hand held
Fernglas	ja
Radar Reflektor	ja
Fenderkissen	ja
Festmacher	ja
Reserve Teilen	ja
Werkzeug	ja
Radio	Pioneer
Lautsprecher im Pflicht	ja
Uhr - Barometer	ja
Feuerloscher	6x

## RIGG

Rig	Fraktionell
Stehendes Gut	Dyform 12mm
Material Mast	Aluminium
Salings	2 x 2
Großsegel	Doyle, new
Latten traveller	ja
Durchelatted großsegel	ja
Genua	North
Rollreffanlage	ja
Code Zero	Screecher, new, Doyle
Sturmfock	ja
Reff Vorrichtung	Reffleinen



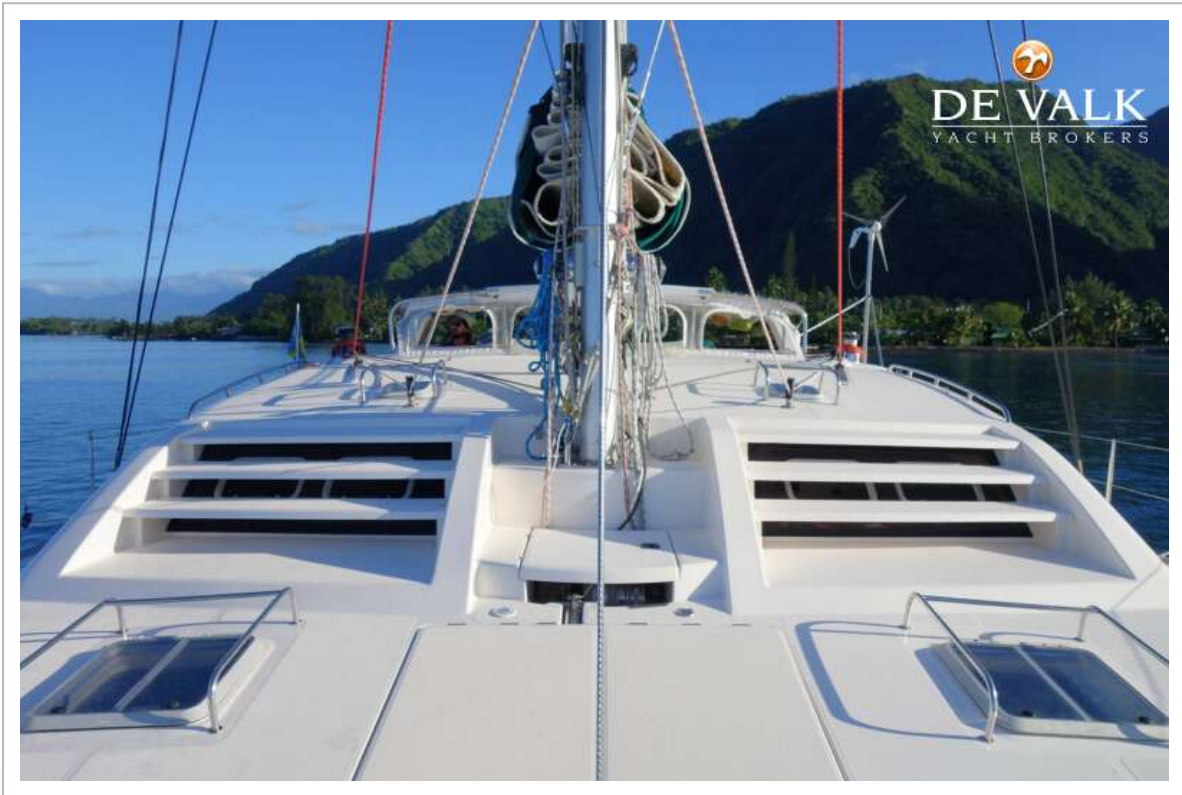
<b>Baumniederhohler</b>	mechanisch und Talje
<b>Primare Schot Winschen</b>	Lewmar
<b>Sekundaire Schot Winschen</b>	Lewmar
<b>Fall Winschen</b>	Electric, Harken 53 ST 2S
<b>Wunsch Schonbezug</b>	ja
<b>Gennaker-Baum</b>	Aluminium



LEOPARD 45



LEOPARD 45



# LEOPARD 45



# LEOPARD 45



# LEOPARD 45



# LEOPARD 45



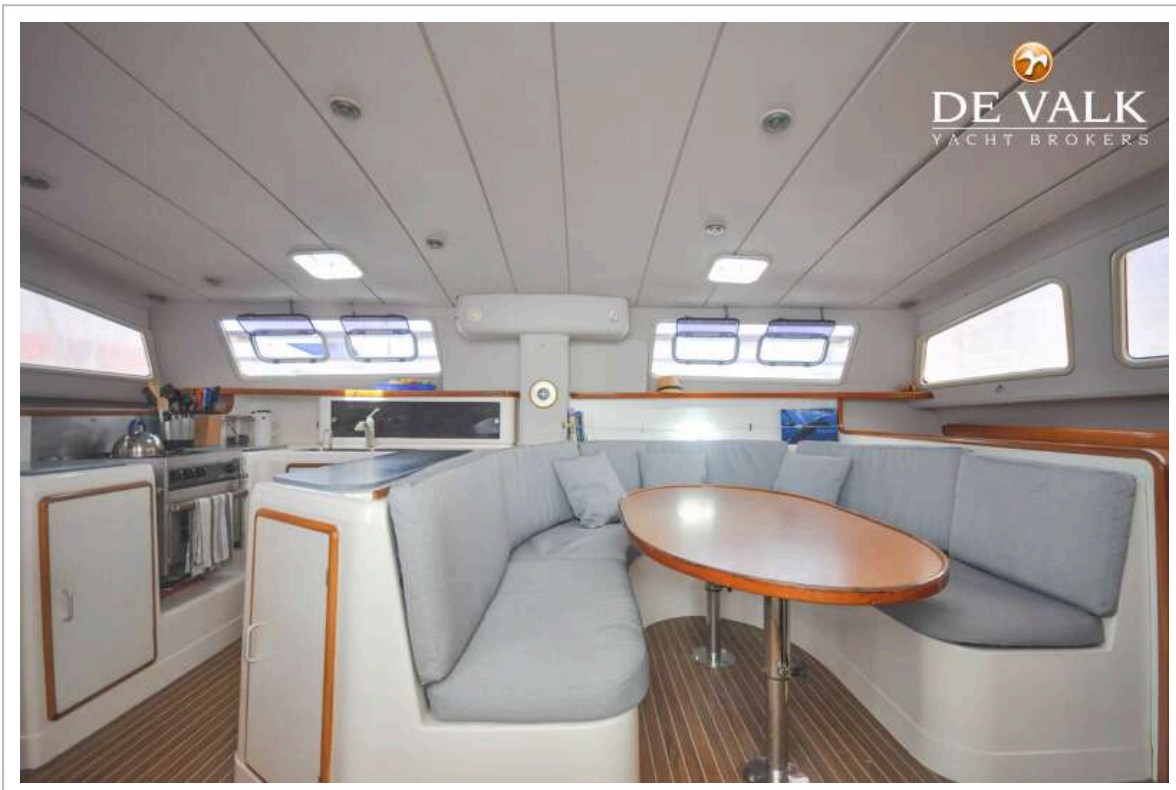
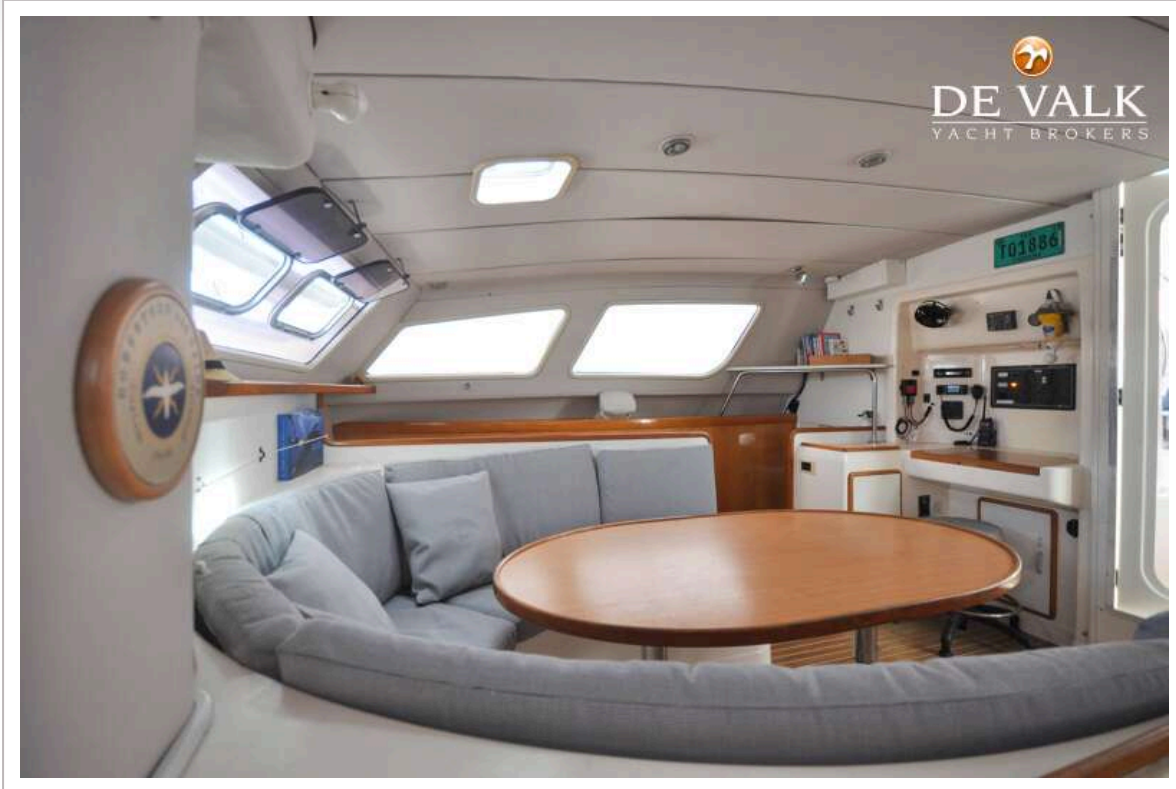
# LEOPARD 45



# LEOPARD 45



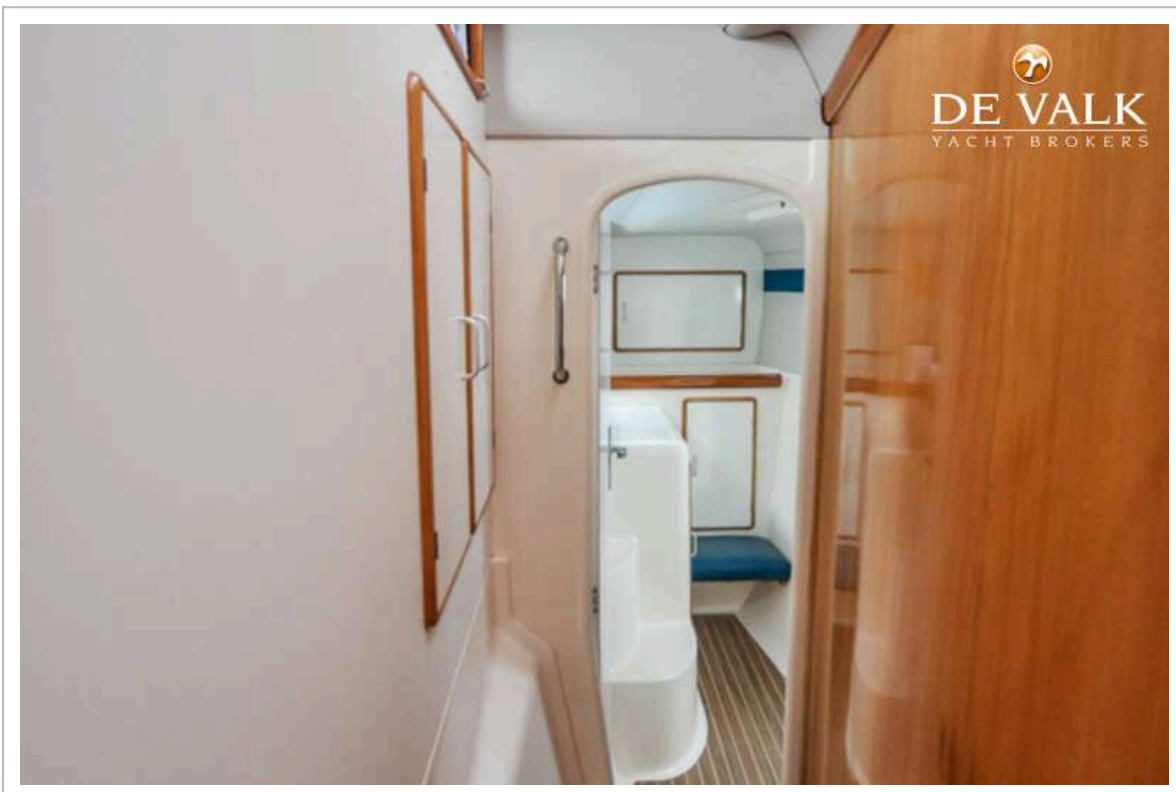
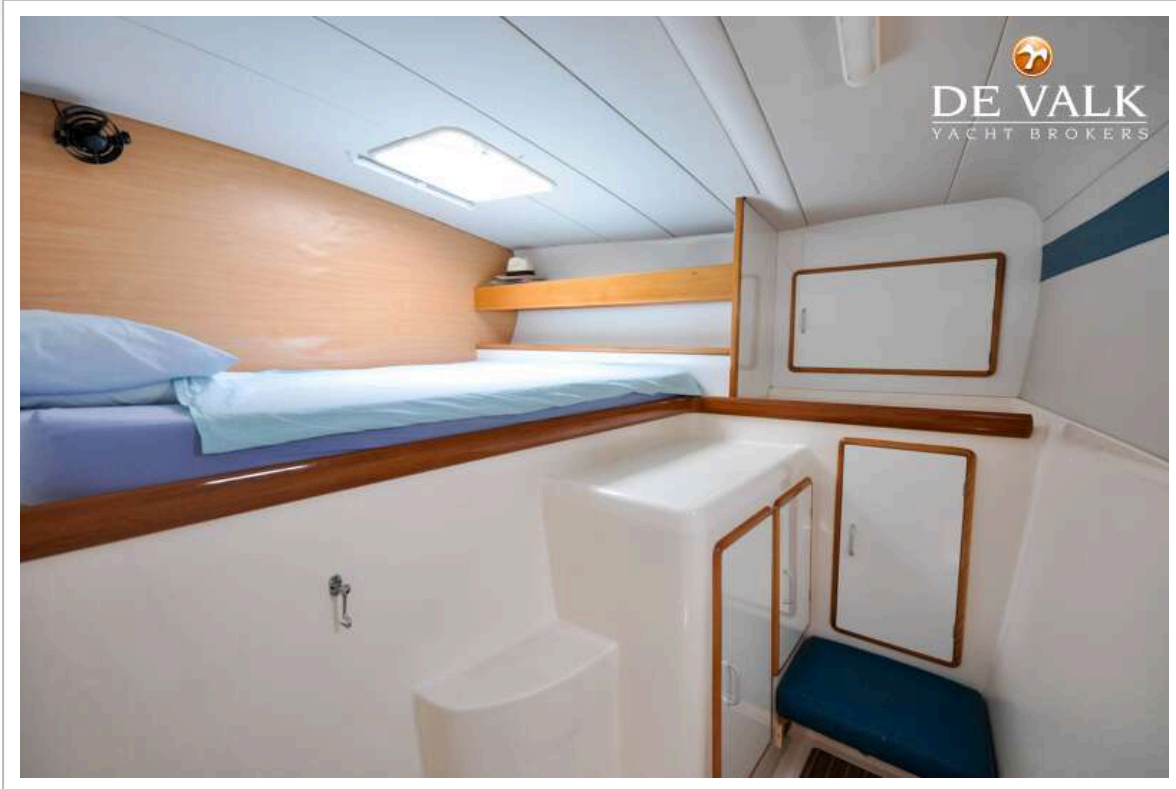
# LEOPARD 45



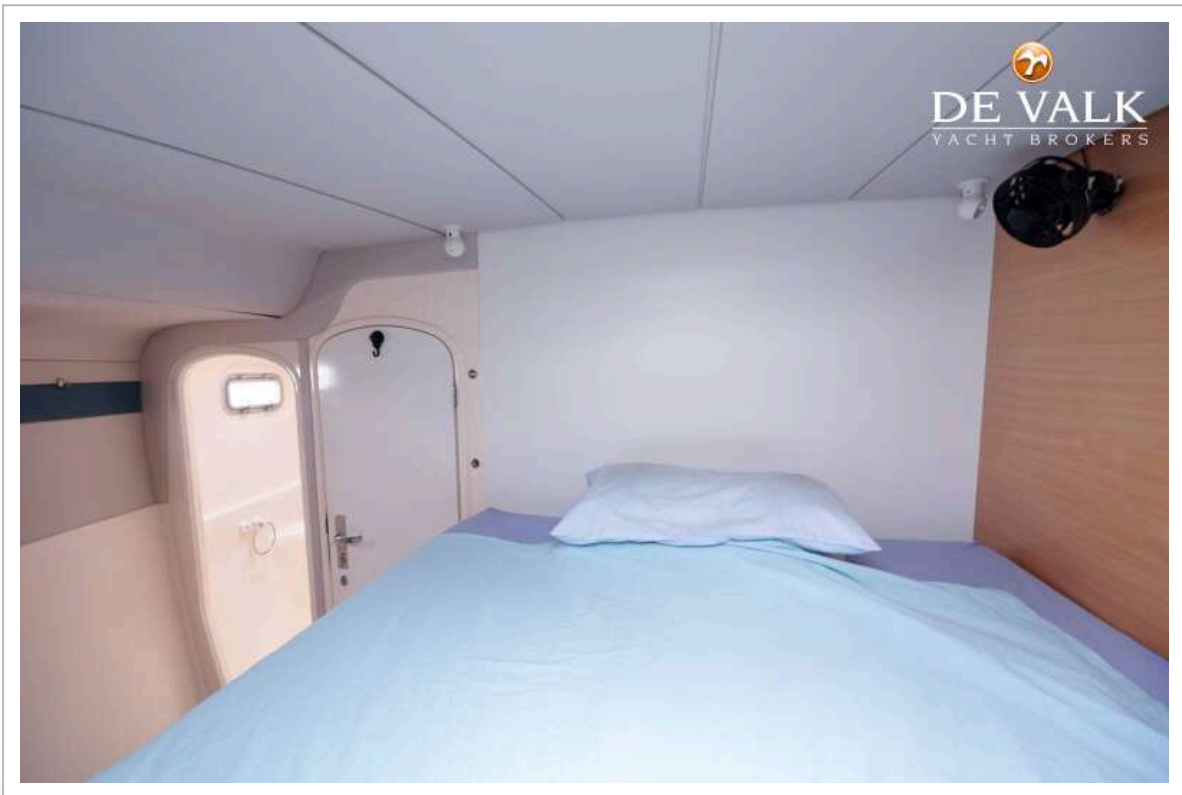
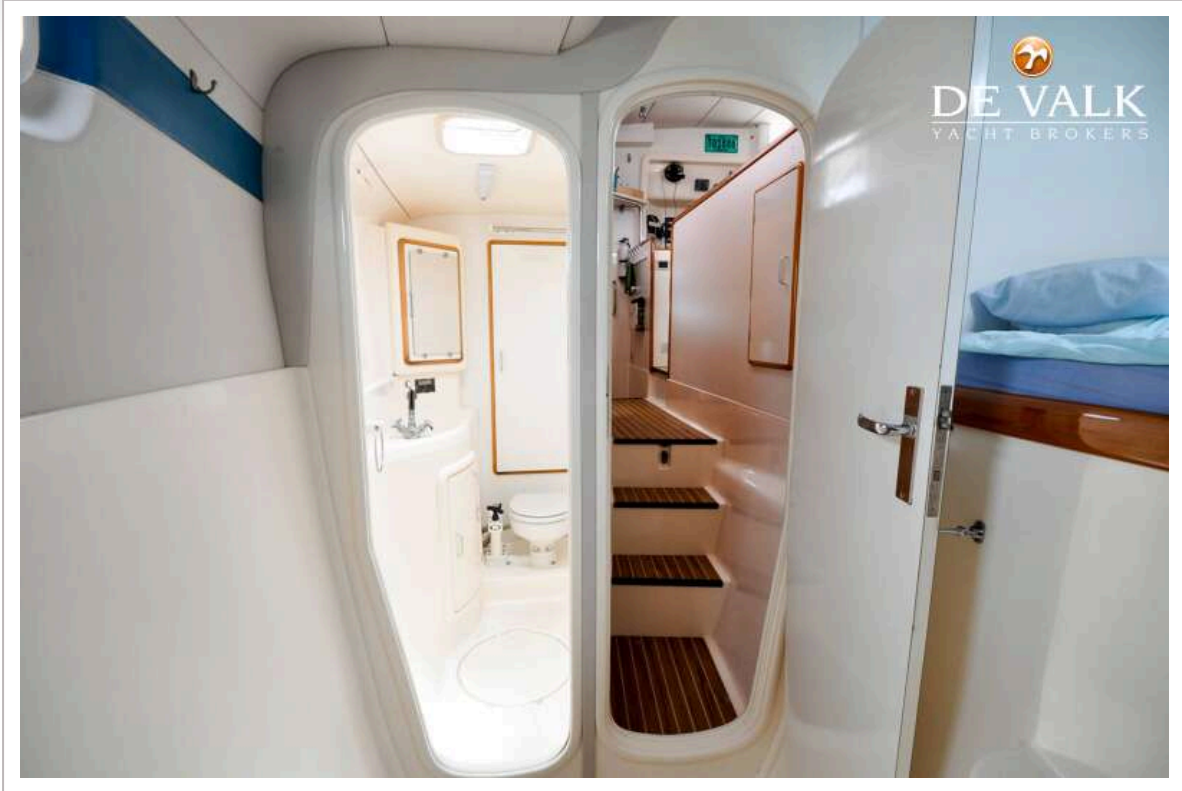
# LEOPARD 45



# LEOPARD 45



# LEOPARD 45



# LEOPARD 45

