



## ALMTRAWLER 1530 AD

# ALMTRAWLER 1530 AD

## KOMMENTARE DES MAKLERS

The Almtrawler 15.30 AD is the ideal vessel when it comes to making distant voyages across the sea or for voyages across France. The spacious interior of this ship makes life on board possible. For example, she is equipped with a spacious salon with the kitchen next to it. Below deck you will find two spacious cabins, both equipped with their own amenities. Looking for a ship suitable for inland and offshore waters please contact us.

*Ian Pols*

## TECHNISCHE DATEN

<b>Maße</b>	15.30 x 4.85 x 1.40 (m)	<b>Werft</b>	Jacht- en scheepsbouw de alm
<b>Baujahr</b>	2009	<b>Kabinen</b>	2
<b>Material</b>	Stahl	<b>Kojen</b>	4
<b>Motor(en)</b>	1 x Perkins-Sabre M225Ti diesel	<b>PS/kW</b>	225.00 (PS), 165.60 (kW)
<b>Angebotspreis</b>	auf Anfrage (MwSt. Nicht bezahlt)	<b>Liegeplatz</b>	elsewhere / nicht im Verkaufsbüro

## KONTAKT

<b>Verkaufsbüro</b>	De Valk Altena	<b>Telefon</b>	+31 162 727211
<b>Adresse</b>	Keizersveer 3A 4941 TA Raamsdonksveer NL	<b>E-Mail</b>	altena@devalk.nl

## HAFTUNGSAUSSCHLUSS

Diese Angaben erfolgen nach bestem Wissen, können jedoch nicht garantiert werden.



## ALLGEMEIN

Modell	ALMTRAWLER 1530 AD
Typ	Motoryacht
Rumpflänge (m)	15,30
Wasserlinienlänge (m)	14,86
Breite (m)	4,85
Tiefgang (m)	1,40
Durchfahrtshöhe (m)	8,80
Durchfahrtshöhe min (m)	3,50
Stehhöhe (m)	1,90
Baujahr	2009
Werft	Jacht- en scheepsbouw de alm
Land	Niederlande
Gewicht (t)	34
CE Norm	A
Rumpfmateriäl	Stahl
Rumpffarbe	Blau
Haut-dicke Rumpf (mm)	6
Rumpfform	Knikspant
Art Kiel	Langkieler
Schlingerkielen	All longitudinal and transerve frames additionally flued/ sealed
Material Aufbauten	Stahl
Haut-dicke Deck (mm)	4
Stossliste	Gummi
Deckmaterial	Stahl
Deck Finish	Teak
Deck Finish Aufbauten	Antirutsch Farbe
Pflicht Bedeckung	Teak
Antifouling (Jahr)	2023 Hempel
Fenster Einfassung	Aluminium
Decks Luke	Thermoglas



Bullauge	Aluminium
Isolation	ja
Flybridge	ja
Flybridge Persenning	ja
Mast legbar	handbetrieb
Stutzsegel mit Mast	ja
Treibstofftank (Liter)	Stahl 2 x 1360 L
Treibstofftank 2 (Liter)	Stahl 1000 L
Füllstandsanzeige (Treibstofftank)	ja
Treibstoff Tankestank (Liter)	Stahl 200 L
Trinkwassertank (Liter)	Edelstahl 1500
Füllstandsanzeige (Trinkwasser)	ja
Fäkalien Tank (Liter)	Edelstahl 480
Füllstandsanzeige (Fäkalientank)	ja
Fäkalien Tankablauf	Deck Verbindung + Pumpe
Radsteuerung	hydraulik
Innerhalb Steuerung	ja
Radsteuerung auf Flybridge	hydraulik
Weitere Info Rumpf	AWLGRIP

## UNTERKUNFT

Kabinen	2
Kojen	4
Innen	Mahagoni
Achterdeck	ja
Ruderhaus	ja
Salon	ja
Heizung	Zentral Warmwasser
Kartentisch	ja
Kombüse	ja
Arbeitsfläche	Kunststoff



Spülbecken	Edelstahl
Herd	Gas 4
Ofen	220V
Gas-Alarm	ja
Kuhlschrank	ja
Warmwasser System	über Heizung
Wasserdruck System	elektrisch 220V
Geschirrspülmaschine	ja
Kochend-Wasserhahn	ja
Kaffeemaschine	ja
Eignerkabine	Doppelbett
Länge Bett (m)	2,20 x 1,40
Kleiderschrank	Schubladen und Regale
Badezimmer	ja
Toilet	gemeinsam
Toilette System	elektrisch
Handwaschbecken	im Badezimmer
Dusche	en suite
Badewanne	en suite
Gästekabine 1	Doppelbett
Länge Bett (m)	2,20 x 1,40
Kleiderschrank	hängend/Schublad/Regale
Badezimmer	getrennt
Toilette	getrennt
Toilette System	elektrisch
Handwaschbecken	im Badezimmer
Dusche	getrennt
Waschmaschine	ja
Trockner	ja

## MASCHINEN



# ALMTRAWLER 1530 AD

Motoranzahl	1
Marke	Perkins-Sabre
Typ	M225Ti
PS	225
kW	165.60
Kraftstoffart	Diesel
Motorstunden	3000
Kühlungssystem Motor	indirekte Wärmetauscher
Antrieb	Schraubenwelle
Motor bedienung	handbetrieben
Gewende getriebe	hydraulic
Bugschraube	hydraulik
Heckschraube	hydraulik
Exhaust	wassergekühlt
Wellen Drucklager	ja
Propeller Typ	fest
Material Propellerwelle	Edelstahl
Propellerwelle schmierung	Wasser
Hand Bilgenpumpe	1x
Elektrische Bilgenpumpe	3x
Bilge Alarm	3x
Elektrische Anlage	24 V-DC 220 V-AC
Generator	Fischer-Panda 8000NE, 6,5kW
Betriebsstunden Generator	Ca. 440
Starterbatterie	2x 200 Ah
Versorgungsbatterie	6x 600 Ah
Batterie Monitor	Victron
Batterie Ladegerat/Umwandler	Victron Quattro 24/220/5000
Landstrom	mit Kabel
Trenn transformator	ja



## NAVIGATION

Kompass	Furuno
Tiefenanziege	Furuno
Logge	Furuno
UKW	2x
Portabel UKW	ja
Autopilot	Furuno
Ruderwinkel Anzeige	ja
Radar	ja
GPS	ja
Plotter	ja
Navtex	ja
PC Computer	Furuno NavNet 3D
Elektronische Kart(en)	MaxSea/ Jeppeson
AIS Empfänger	ja
Navigation Beleuchtung	ja
Suchscheinwerfer	ja
Sprech-vorrichtung	Furuno intercom

## AUSRÜSTUNG

Bimini	ja
Badeplattform	ja
Heck-Tur	ja
Heckdusche	ja
Anker	ja
Ankerkette	13mm, 90m
Ankerwinde	hydraulik
Deckwasche	ja
Deck Kran	handbetrieben Mast
See Reling	Edelstahl
Zupackenschiene (aufbauen)	ja

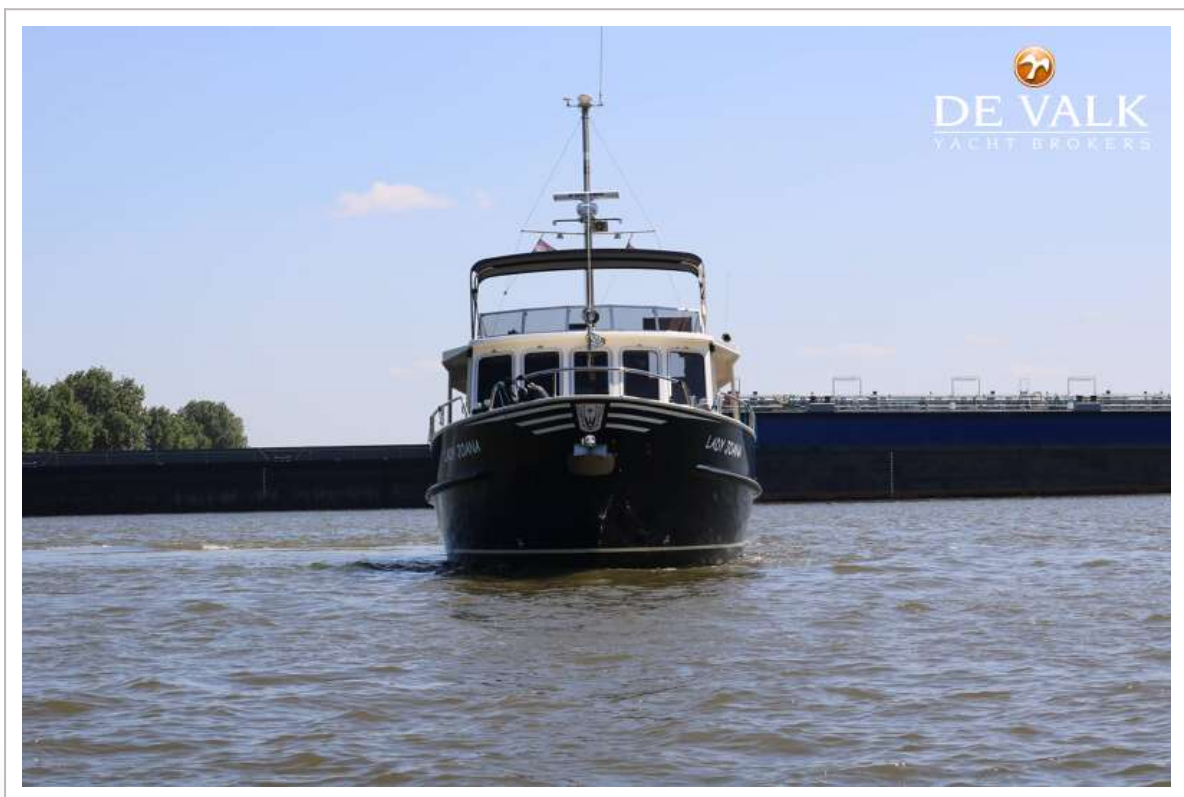


Rettungsinsel	Tasche
Schwimvesten	ja
Rettungsboje	ja
Scheibenwischer	ja
Horn	Luftdruck
Fenderkissen	ja
Festmacher	ja
Reserve Teilen	2x motor service 1x pressure water system 1x Victron-quatro
TV	PC
Radio-CD Spieler	ja
DVD Spieler	PC
Uhr - Barometer	ja
Feuerloscher	ja
Letzte Wartung Feuerloscher	Dec-23
Feuerloscher in Maschine Raum	ja
Automatische Löschesystem	ja





# ALMTRAWLER 1530 AD



# ALMTRAWLER 1530 AD

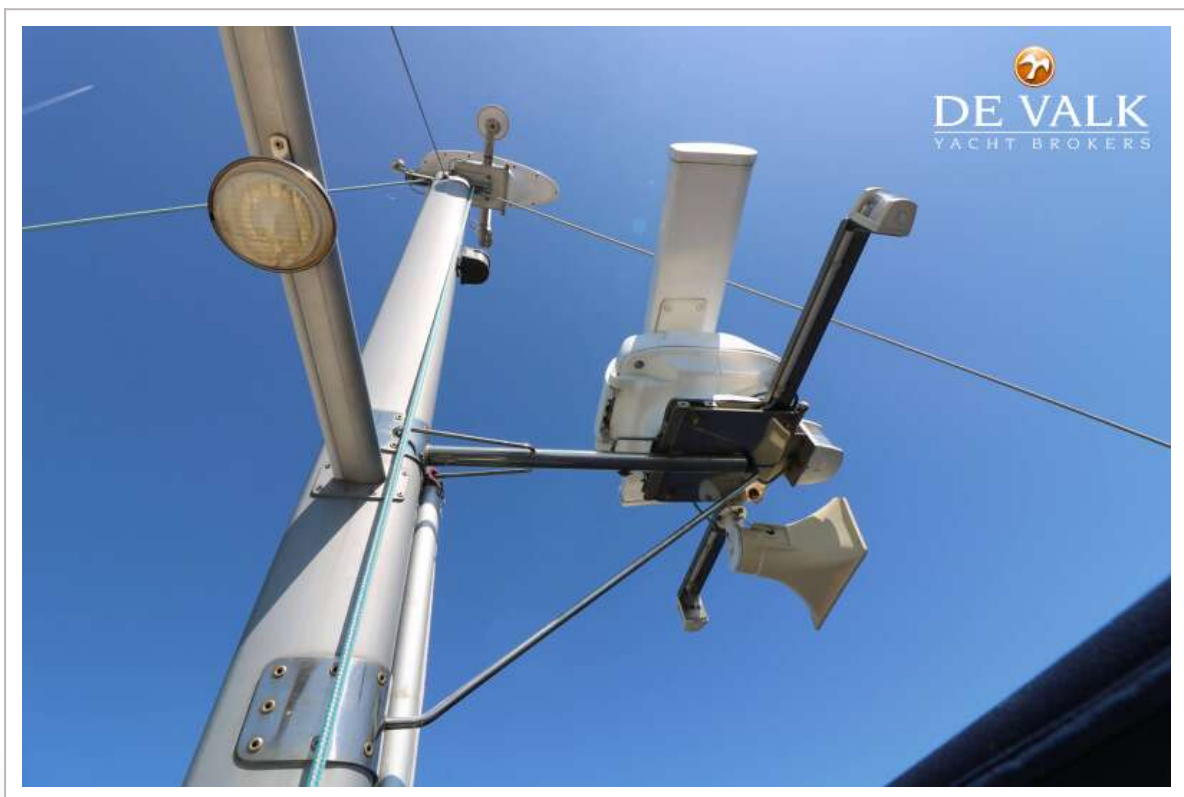


# ALMTRAWLER 1530 AD





# ALMTRAWLER 1530 AD



# ALMTRAWLER 1530 AD

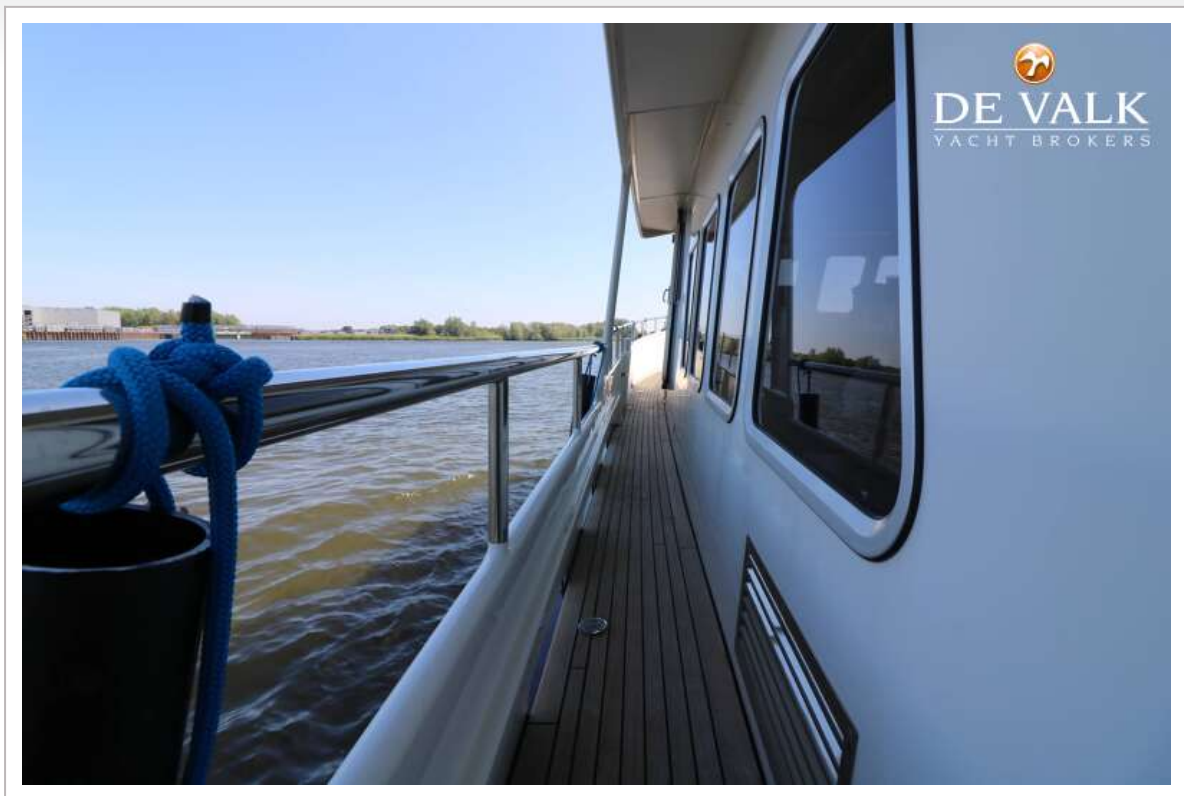


# ALMTRAWLER 1530 AD





# ALMTRAWLER 1530 AD



# ALMTRAWLER 1530 AD

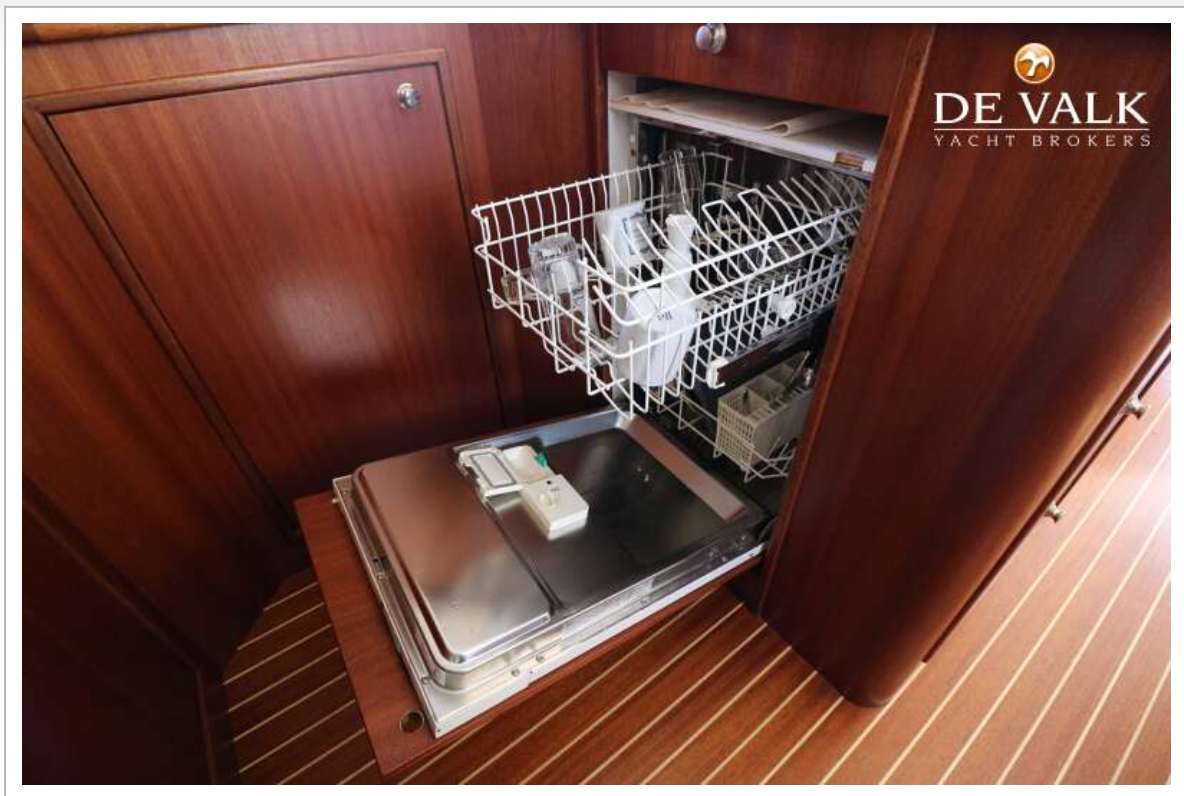




# ALMTRAWLER 1530 AD

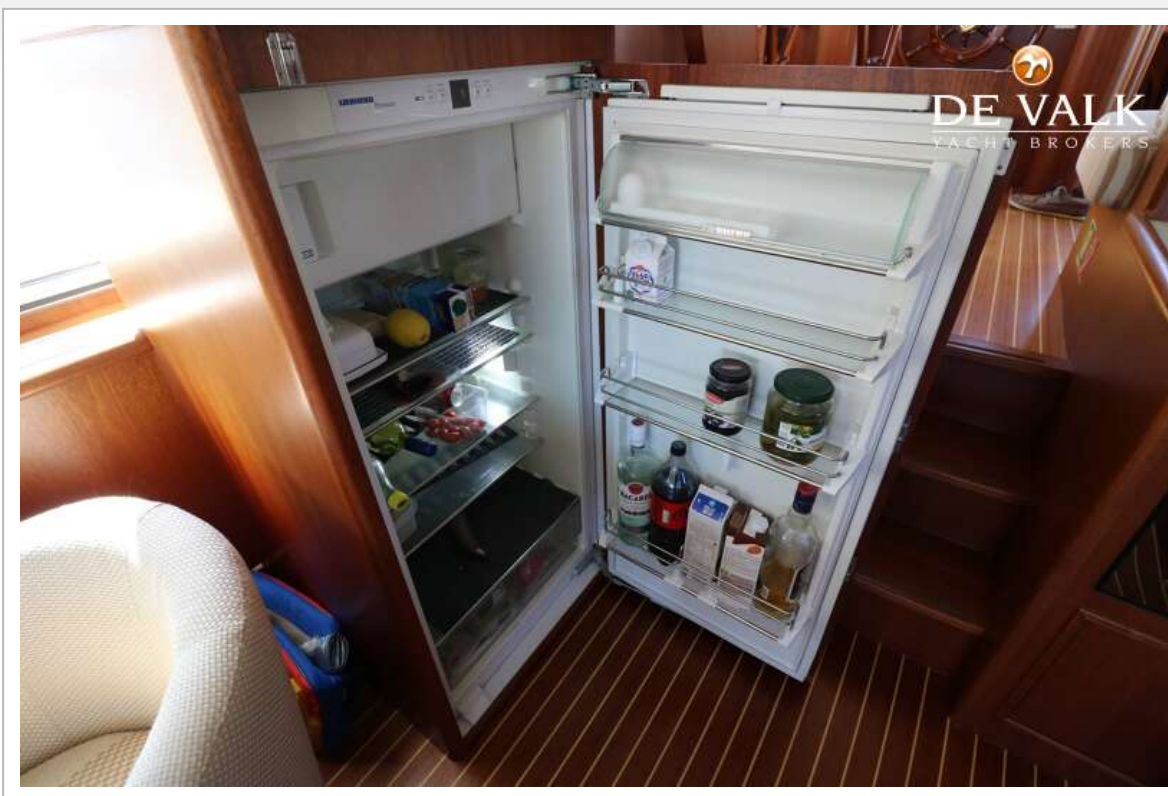


# ALMTRAWLER 1530 AD

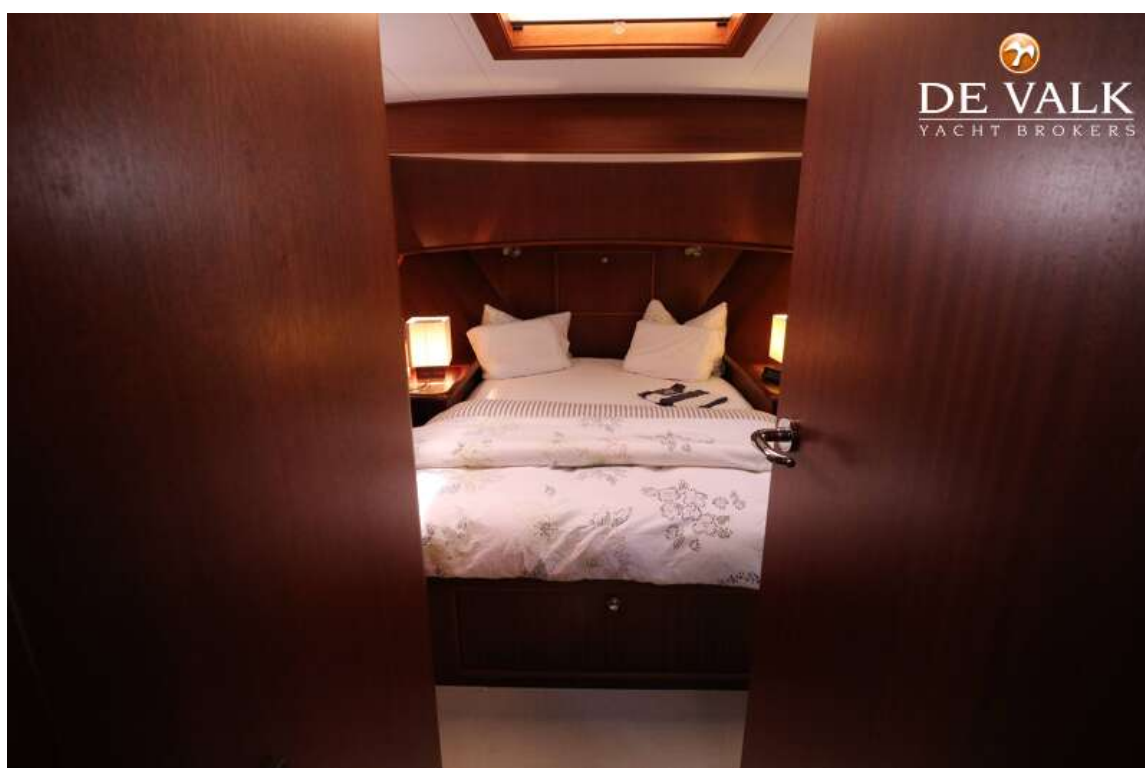




# ALMTRAWLER 1530 AD

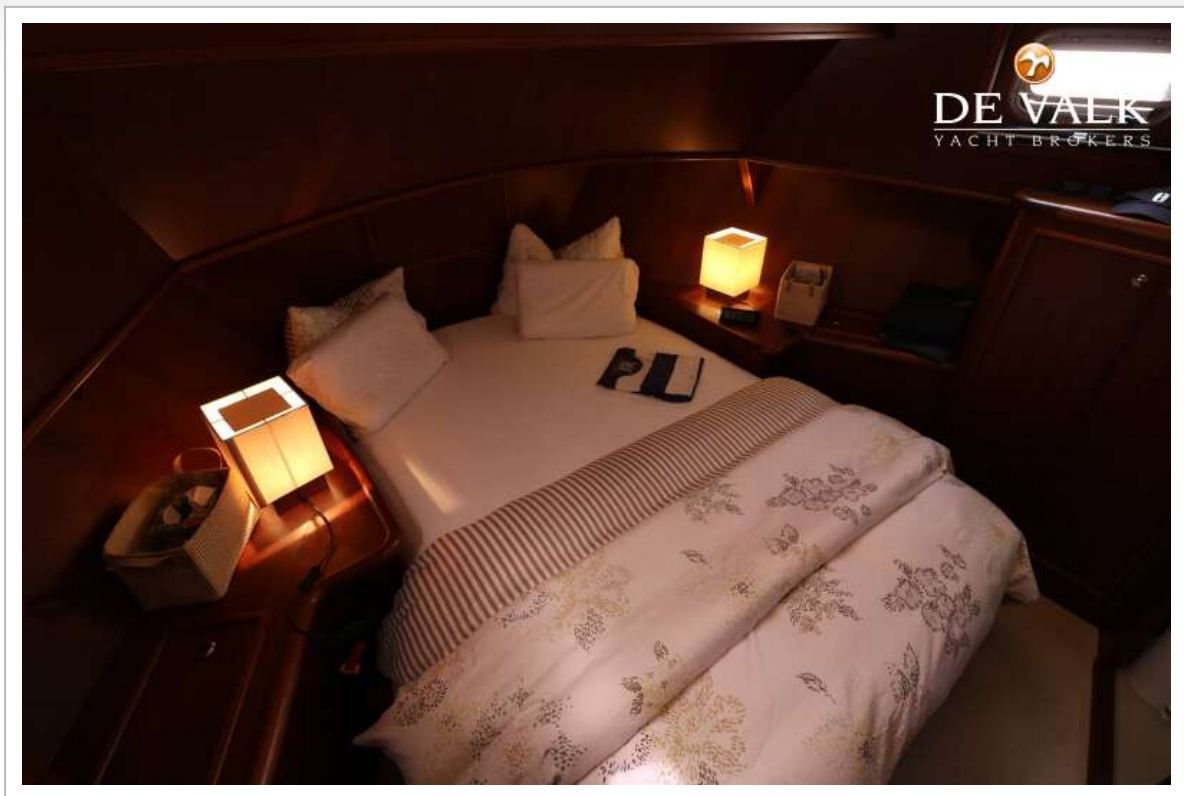


# ALMTRAWLER 1530 AD

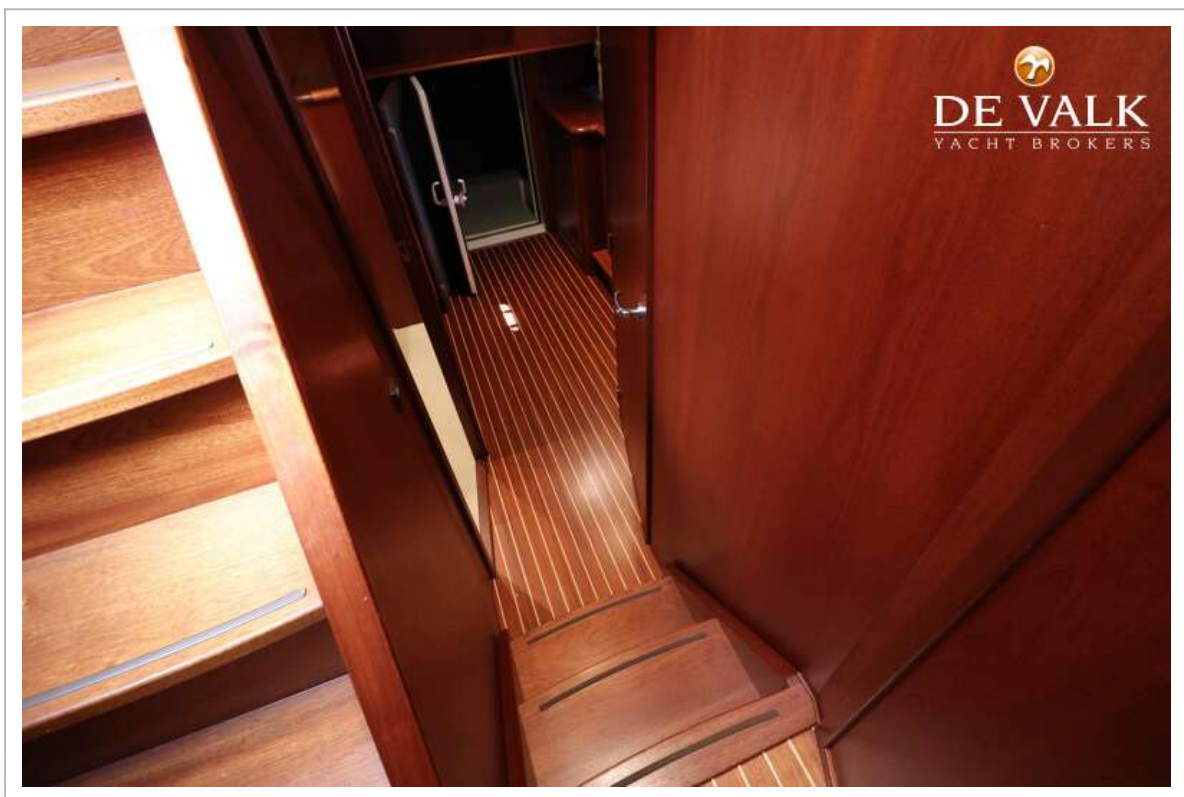




# ALMTRAWLER 1530 AD



# ALMTRAWLER 1530 AD

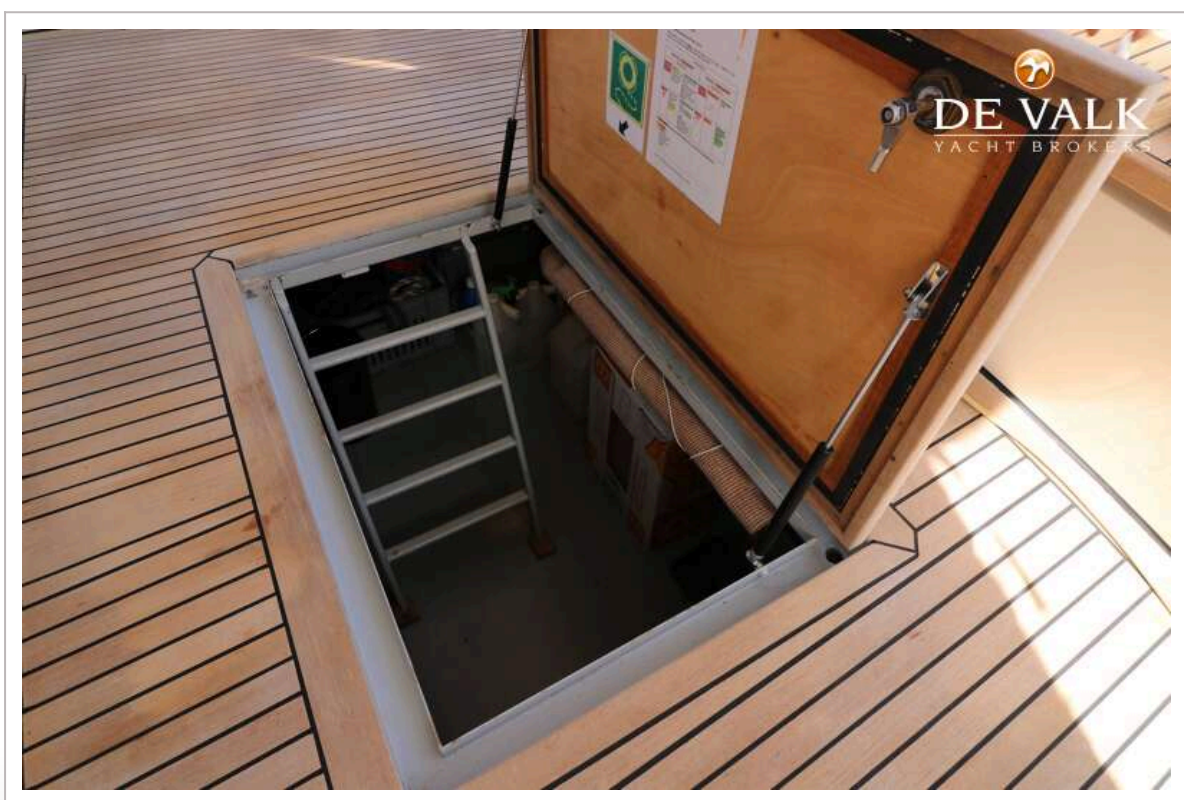


# ALMTRAWLER 1530 AD



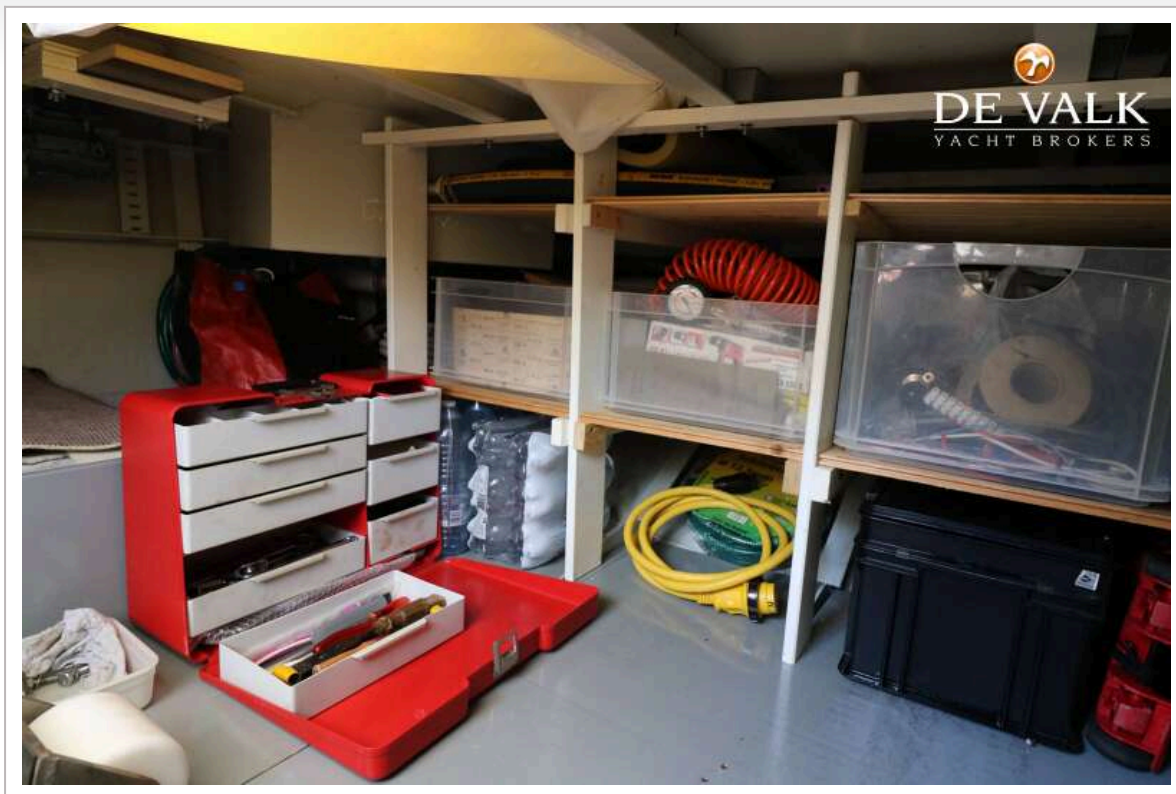


# ALMTRAWLER 1530 AD





# ALMTRAWLER 1530 AD



# ALMTRAWLER 1530 AD

