



DE VALK  
YACHT BROKERS



## PILOT WHALE 45



DE VALK  
YACHT BROKERS

# PILOT WHALE 45

## KOMMENTARE DES MAKLERS

The 'Pilot Whale 45' is a design by the famous designer Willem Nieland. Upon entering the ship you immediately step into the wheelhouse combined with a seating area. Further to the front is the kitchen with stove, microwave and refrigerator. Opposite the kitchen is the dinette. From the kitchen you enter the owner's cabin, which has its own shower and toilet. Once you go from the wheelhouse to the stern you enter the stern. Here you will find a desk with a corner sofa/sleeper. This area also has its own toilet and shower.

*Ian Pols*

## TECHNISCHE DATEN

|                      |                                 |                   |                          |
|----------------------|---------------------------------|-------------------|--------------------------|
| <b>Maße</b>          | 14.00 x 4.60 x 1.35 (m)         | <b>Werft</b>      |                          |
| <b>Baujahr</b>       | 2004                            | <b>Kabinen</b>    | 2                        |
| <b>Material</b>      | Stahl                           | <b>Kojen</b>      | 4                        |
| <b>Motor(en)</b>     | 1 x Vetus-Deutz DT64635E diesel | <b>PS/kW</b>      | 159.00 (PS), 117.02 (kW) |
| <b>Angebotspreis</b> | Reserviert (MwSt. )             | <b>Liegeplatz</b> | beim Verkaufsbüro        |

## KONTAKT

|                     |  |                |                  |
|---------------------|--|----------------|------------------|
| <b>Verkaufsbüro</b> | De Valk Altena                                 | <b>Telefon</b> | +31 162 727211   |
| <b>Adresse</b>      | Keizersveer 3A<br>4941 TA Raamsdonksveer<br>NL | <b>E-Mail</b>  | altena@devalk.nl |

## HAFTUNGSAUSSCHLUSS

Diese Angaben erfolgen nach bestem Wissen, können jedoch nicht garantiert werden.



## ALLGEMEIN

|   |                  |
|---|------------------|
| <b>Modell</b>                             | PILOT WHALE 45   |
| <b>Typ</b>                                | Motoryacht       |
| <b>Rumpflänge (m)</b>                     | 14,00            |
| <b>Breite (m)</b>                         | 4,60             |
| <b>Tiefgang (m)</b>                       | 1,35             |
| <b>Durchfahrtshöhe min (m)</b>            | 3,00             |
| <b>Stehhöhe (m)</b>                       | 2,00             |
| <b>Baujahr</b>                            | 2004             |
| <b>Entwerfer</b>                          | Willem Nieland   |
| <b>CE Norm</b>                            | B                |
| <b>Rumpfmateri al</b>                     | Stahl            |
| <b>Rumpffarbe</b>                         | Anthrazitgrau    |
| <b>Rumpfform</b>                          | Knikspant        |
| <b>Material Aufbauten</b>                 | Stahl            |
| <b>Deckmaterial</b>                       | Stahl            |
| <b>Deck Finish</b>                        | Antirutsch Farbe |
| <b>Deck Finish Aufbauten</b>              | Antirutsch Farbe |
| <b>Fenster Einfassung</b>                 | Aluminium        |
| <b>Fenster Material</b>                   | Doppelverglasung |
| <b>Decks Luke</b>                         | Gebo             |
| <b>Bullauge</b>                           | Vetus            |
| <b>Flybridge</b>                          | ja               |
| <b>Mast legbar</b>                        | ja               |
| <b>Treibstofftank (Liter)</b>             | 1500             |
| <b>Füllstandsanzeige (Treibstofftank)</b> | VSG 20430        |
| <b>Trinkwassertank (Liter)</b>            | Kunststoff 800   |
| <b>Füllstandsanzeige (Trinkwasser)</b>    | VDO Ocean Line   |
| <b>Fäkaelien Tank (Liter)</b>             | 150              |
| <b>Füllstandsanzeige (Fakaelientank)</b>  | VDO Ocean Line   |
| <b>Fäkaelien Tankablauf</b>               | Pumpe Jabsco     |



|                                |                |
|--------------------------------|----------------|
| Grauwassertank (Liter)         | Kunststoff 150 |
| Füllstandsanzeige (Grauwasser) | VDO Ocean Line |
| Radsteuerung                   | hydraulik      |
| Innerhalb Steuerung            | ja             |
| Radsteuerung auf Flybridge     | hydraulik      |

## UNTERKUNFT

|                           |                                |
|---------------------------|--------------------------------|
| Kabinen                   | 2                              |
| Kojen                     | 4                              |
| Ruderhaus                 | ja                             |
| Salon                     | ja                             |
| Heizung                   | wasserheizung Kabola B12 Tap   |
| Navigation Zenter         | ja                             |
| Dinette zum umbauen       | ja                             |
| Kombüse                   | ja                             |
| Spülbecken                | Edelstahl                      |
| Herd                      | Gas                            |
| Gas-Alarm                 | Vetus GD1000                   |
| Mikrowelle/Backofen Kombi | ja                             |
| Kuhlschrank               | Liebherr                       |
| Warmwasser System         | uber Heizung                   |
| Wasserdruck System        | ja                             |
| Geschirrspulmaschine      | Candy CD19P45                  |
| Kochend-Wasserhahn        | ja                             |
| Eignerkabine              | Französisch Bett               |
| Kleiderschrank            | hängend/Schublad/Regale        |
| Badezimmer                | en suite                       |
| Toilet                    | en suite                       |
| Toilette System           | elektrisch Mariner 45 standard |
| Handwaschbecken           | im Badezimmer                  |
| Dusche                    | en suite                       |



|                        |                              |
|------------------------|------------------------------|
| <b>Gästekabine 1</b>   | Zwei Einzelbetten            |
| <b>Kleiderschrank</b>  | Regale und hängend           |
| <b>Badezimmer</b>      | en suite                     |
| <b>Toilette</b>        | en suite Mariner 45 standard |
| <b>Toilette System</b> | elektrisch                   |
| <b>Handwaschbecken</b> | im Badezimmer                |
| <b>Dusche</b>          | en suite                     |

## MASCHINEN

|                                |                           |
|--------------------------------|---------------------------|
| <b>Motoranzahl</b>             | 1                         |
| <b>Marke</b>                   | Vetus-Deutz               |
| <b>Typ</b>                     | DT64635E                  |
| <b>PS</b>                      | 159                       |
| <b>kW</b>                      | 117.02                    |
| <b>Kraftstoffart</b>           | Diesel                    |
| <b>Kühlungssystem Motor</b>    | indirekte Wärmetauscher   |
| <b>Antrieb</b>                 | Schraubenwelle            |
| <b>Gewende getriebe</b>        | hydraulic ZH Hurth 63-2,5 |
| <b>Bugschraube</b>             | elektrisch Vetus Bow95    |
| <b>Exhaust</b>                 | wassergekühlt             |
| <b>Propeller Typ</b>           | fest                      |
| <b>Material Propellerwelle</b> | Edelstahl                 |
| <b>Hand Bilgenpumpe</b>        | ja                        |
| <b>Elektrische Bilgenpumpe</b> | ja                        |
| <b>Elektrische Anlage</b>      | 12 V 24 V 220 V           |
| <b>Generator</b>               | Whisper 6kW               |
| <b>Starterbatterie</b>         | 2x 106 Ah (24V)           |
| <b>Versorgungsbatterie</b>     | 4x 220 Ah (24V)           |
| <b>Generatorbatterie</b>       | 1x 102 Ah (12V)           |
| <b>Bugschraubebatterie</b>     | 2x                        |
| <b>Ankerwindebatterie</b>      | Same as bowthruster       |



|                              |                      |
|------------------------------|----------------------|
| Batterie Ladegerat/Umwandler | Victron Quattro 5000 |
| Trenn transformator          | Victron              |

## NAVIGATION

|                        |                              |
|------------------------|------------------------------|
| Kompass                | Fluxgate                     |
| Tiefenanziege/Logge    | ja                           |
| UKW                    | 2x Raymarine 55E DSC         |
| Autopilot              | Raymarine EVOpilot 400+ P70R |
| Radar                  | Raymarine RD424D             |
| GPS                    | Raymarine                    |
| Plotter                | Raymarine E125-12            |
| Wetter Empfänger       | Furuno NX300                 |
| Navigation Beleuchtung | ja                           |

## AUSRÜSTUNG

|                 |             |
|-----------------|-------------|
| Cockpit Polster | ja          |
| Cockpit Tisch   | ja          |
| Badeplattform   | ja          |
| Anker           | ja          |
| Ankerkette      | 10 mm, 50 m |
| Ankerwinde      | elektrisch  |
| Deck Kran       | elektrisch  |
| See Reling      | Edelstahl   |
| Schwimvesten    | ja          |
| Rettungsboje    | ja          |
| Scheibenwischer | ja          |
| Horn            | ja          |
| Fenderkissen    | ja          |
| Festmacher      | ja          |



# PILOT WHALE 45



# PILOT WHALE 45



# PILOT WHALE 45



# PILOT WHALE 45



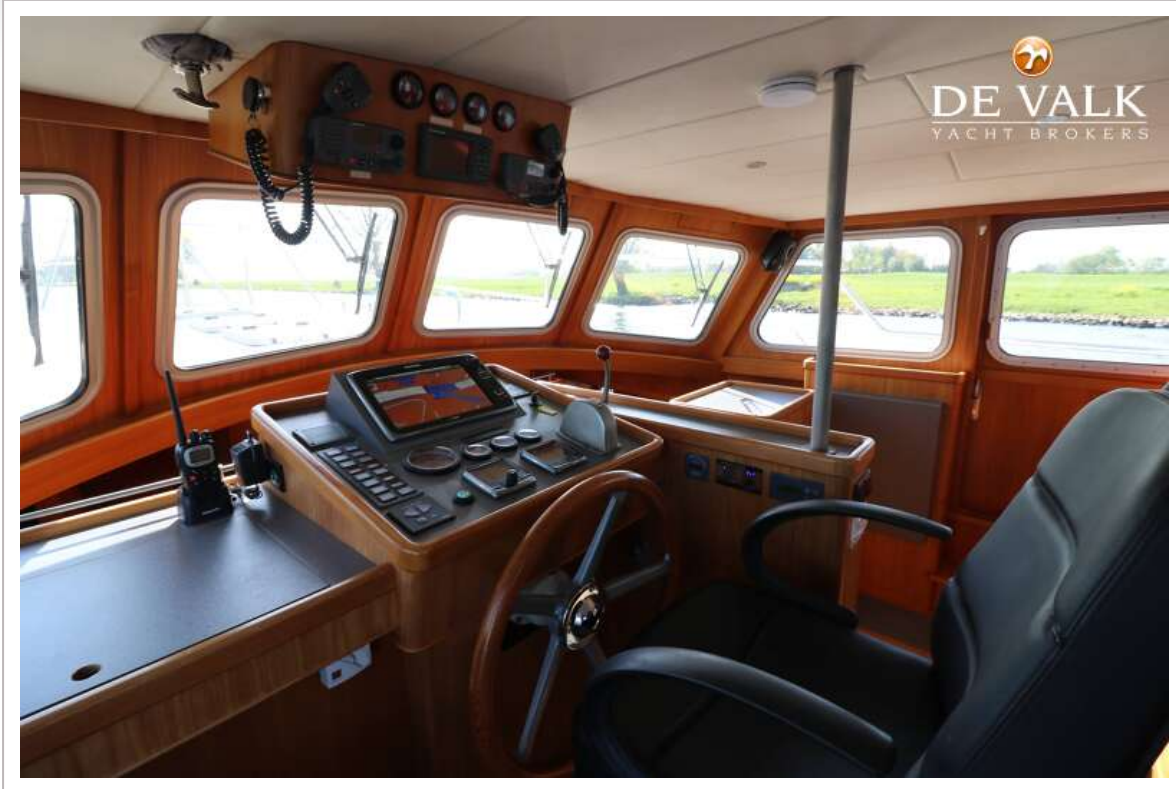
# PILOT WHALE 45



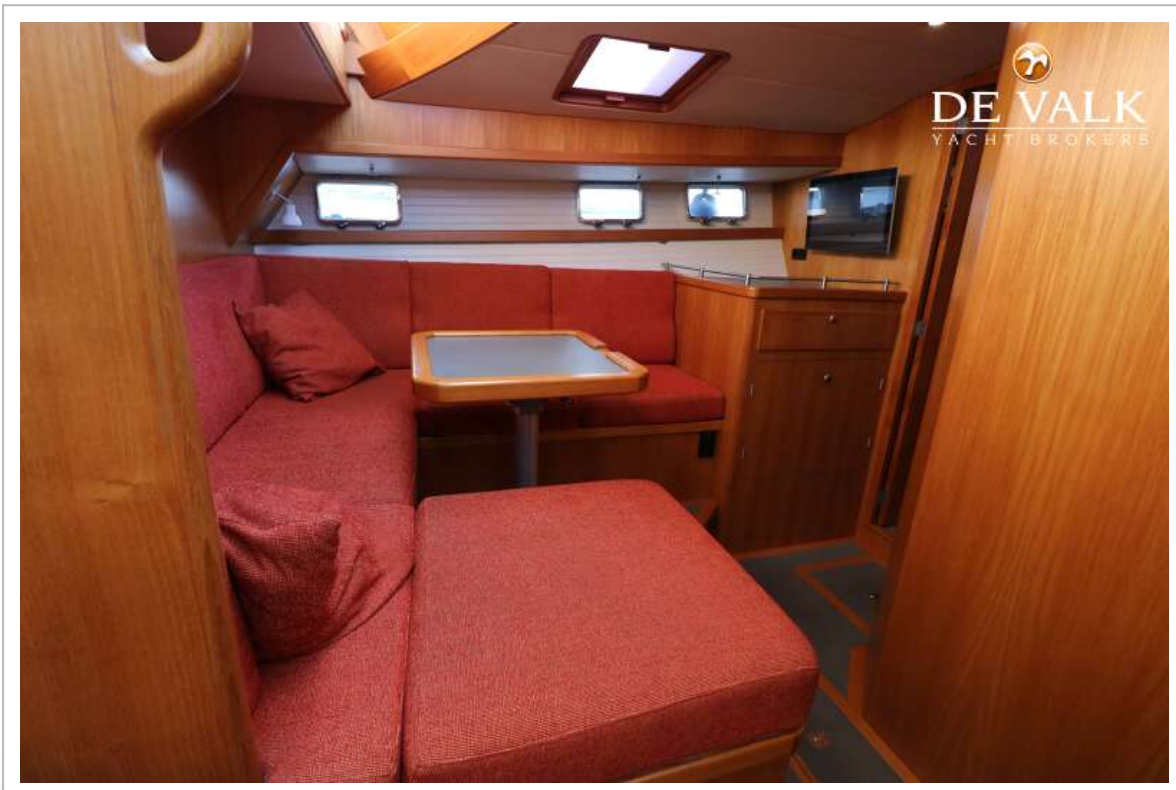
# PILOT WHALE 45



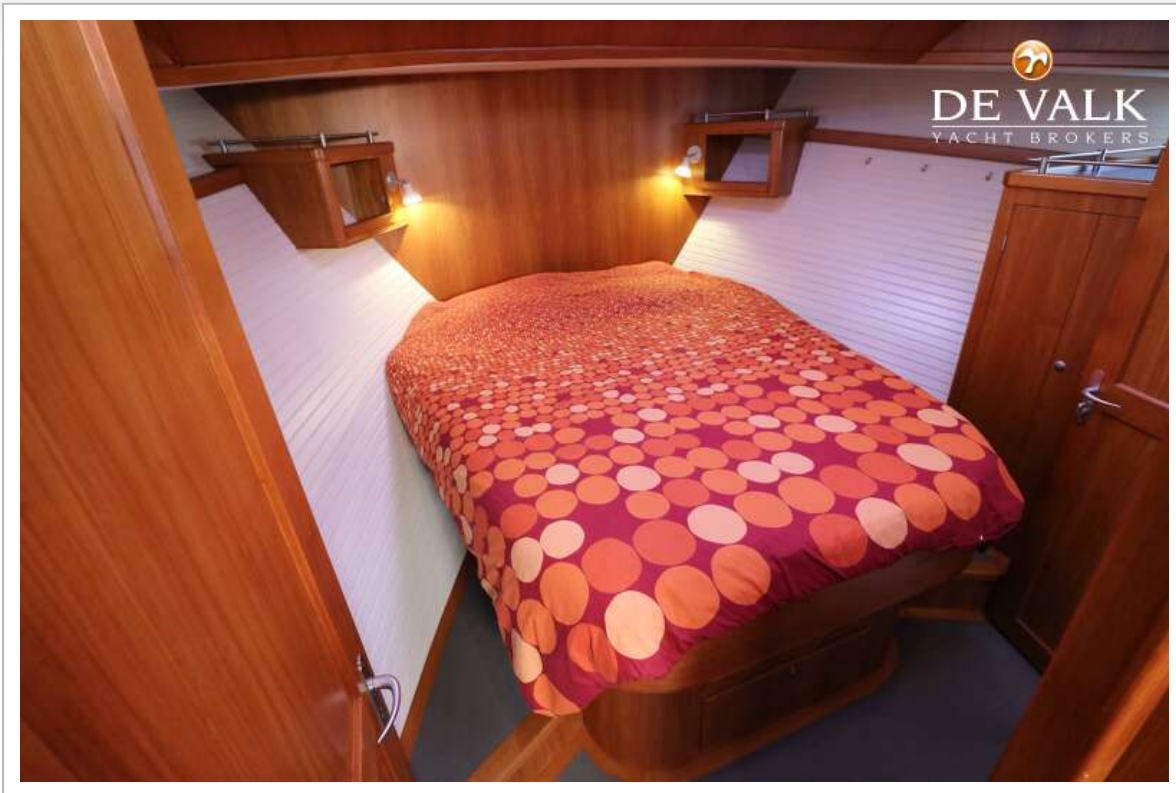
# PILOT WHALE 45



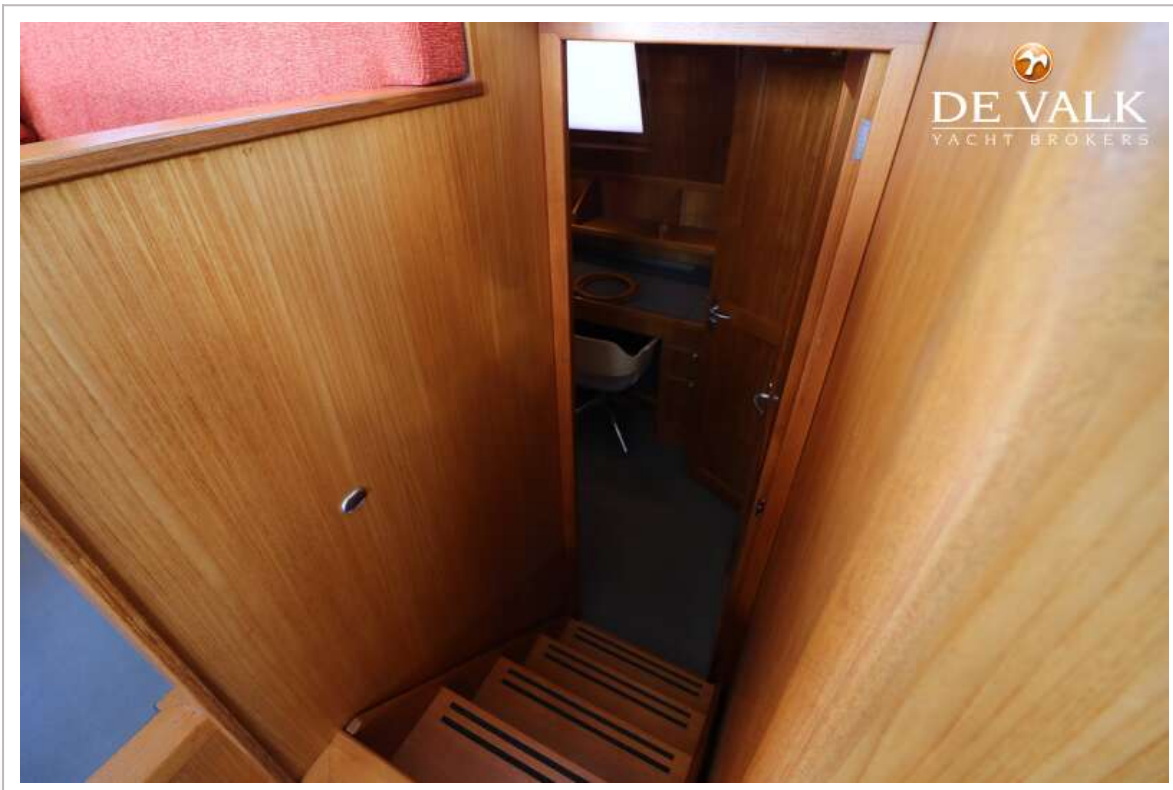
# PILOT WHALE 45



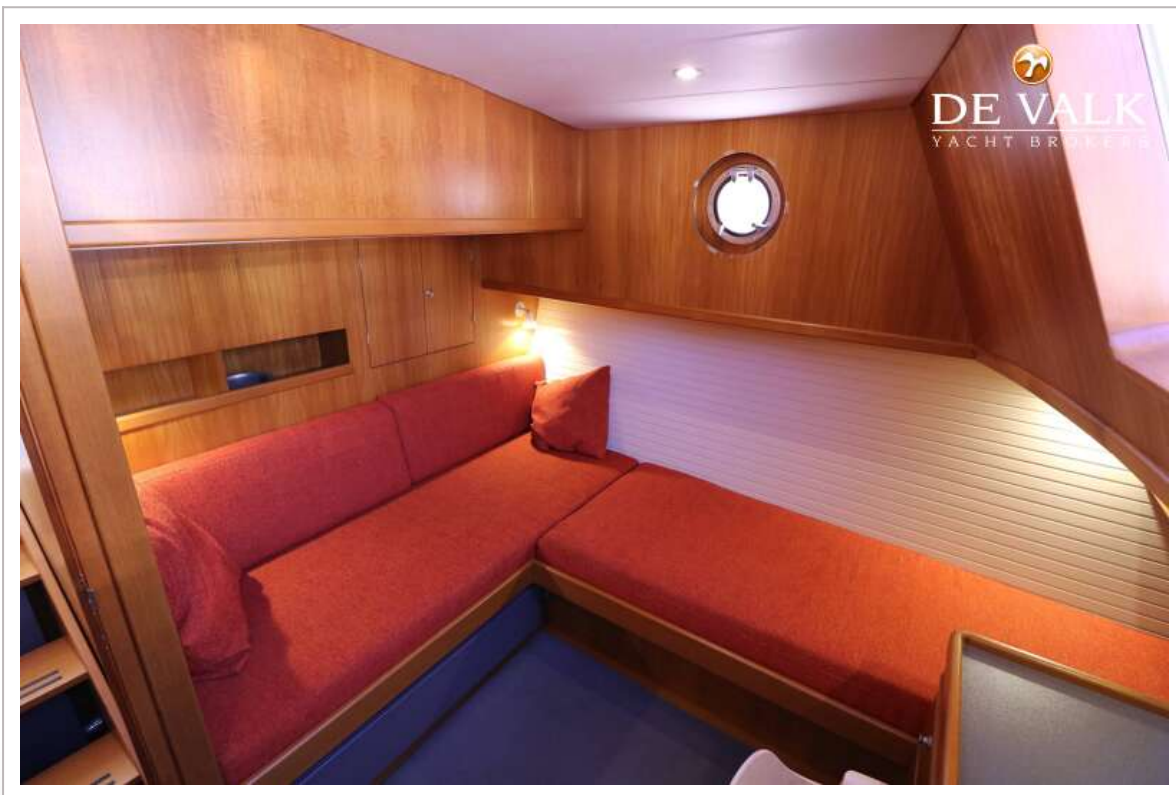
# PILOT WHALE 45



# PILOT WHALE 45



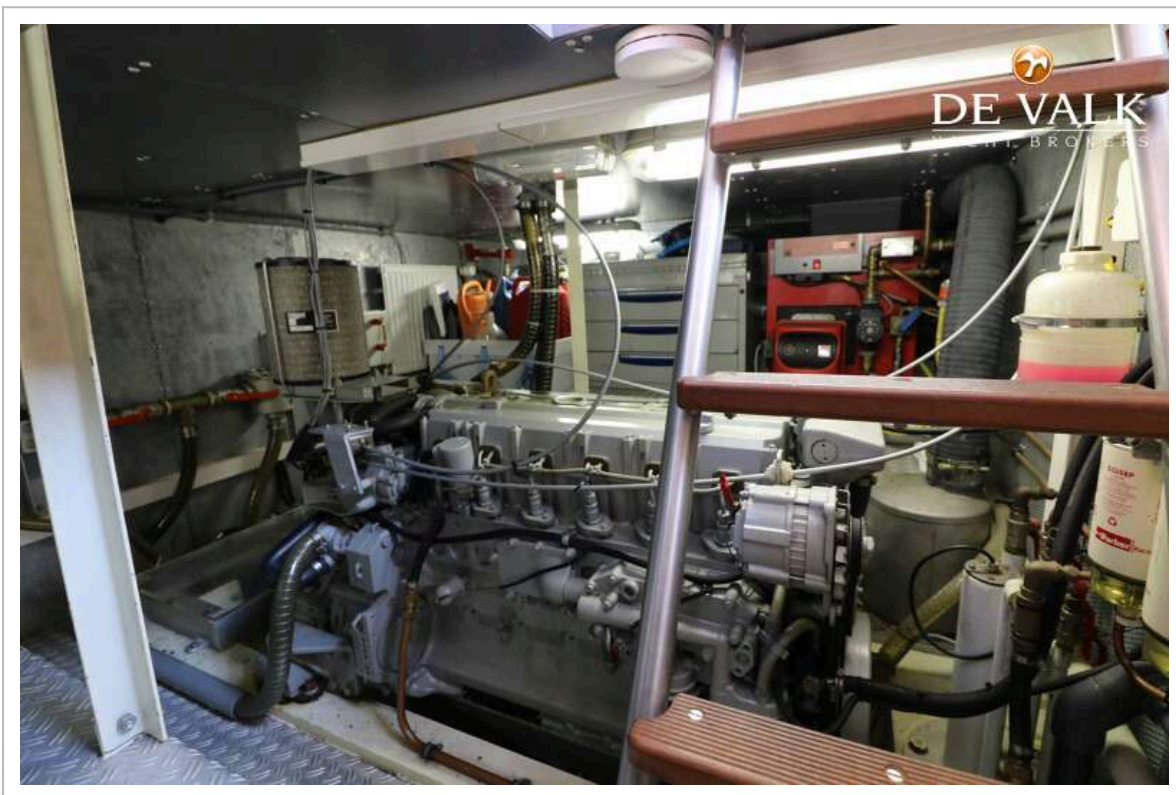
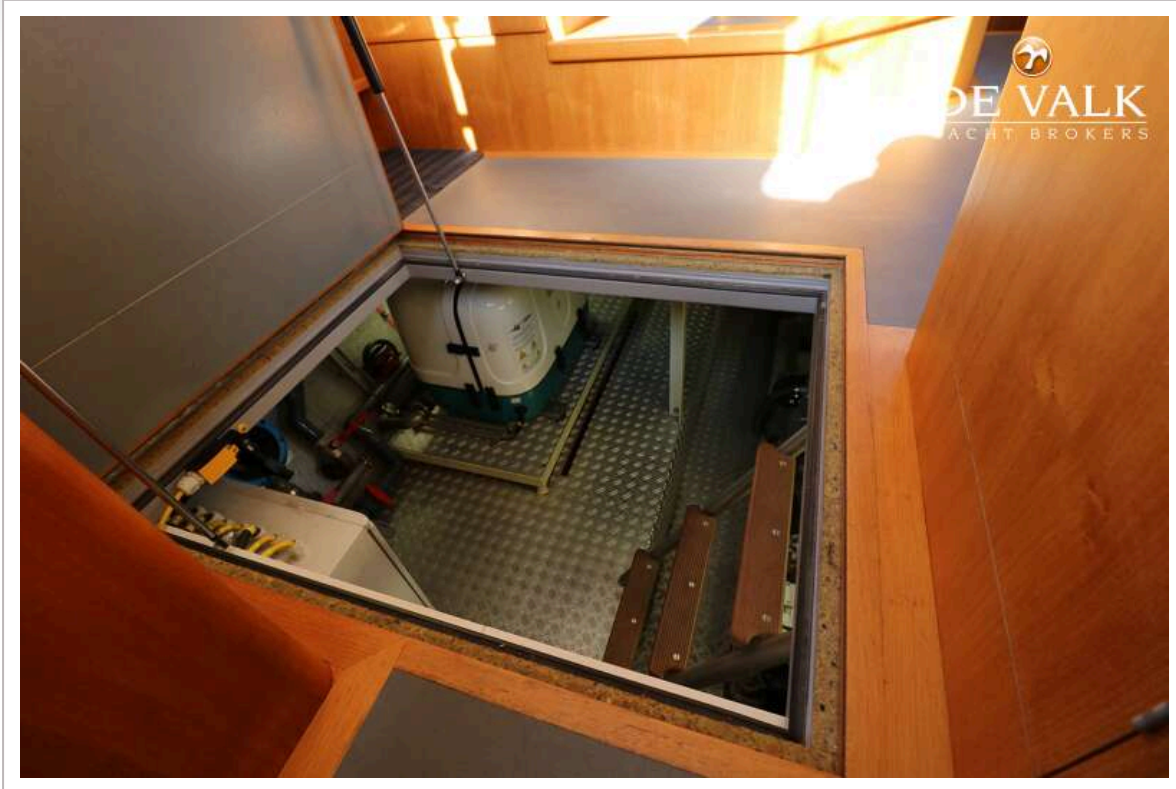
# PILOT WHALE 45



# PILOT WHALE 45



# PILOT WHALE 45



# PILOT WHALE 45

