



DE VALK

YACHT BROKERS



## LONG RANGE PILOTHOUSE TRAWLER



DE VALK  
YACHT BROKERS

# LONG RANGE PILOTHOUSE TRAWLER

## KOMMENTARE DES MAKLERS

Long Range Pilothouse Trawler with Explorer DNA and ambitions. She started her life as a fishing trawler, now converted to her current live onboard motor yacht keeping her in style with her true offshore heritage. In recent years a lot has been done to bring her into her current condition. She comes fitted out for live aboard purposes and has accommodations to spare. Ideal for family or (paying) guests up to 11 persons in total. She support multi-level salon, pilothouse, office and sleeping areas. The engine room has ample space and so does her tankage and is true long range up to 5000 nm.

*Marc Weijenberg*

## TECHNISCHE DATEN

<b>Maße</b>	24.95 x 6.30 x 3.20 (m)	<b>Werft</b>	Westvlaamse Scheepwerven NV Oostkamp
<b>Baujahr</b>	1961	<b>Kabinen</b>	6
<b>Material</b>	Stahl	<b>Kojen</b>	11
<b>Motor(en)</b>	1 x ABC-Engines 6MDX diesel	<b>PS/kW</b>	250.00 (PS), 184.00 (kW)
<b>Angebotspreis</b>	verkauft (MwSt. )	<b>Liegeplatz</b>	Niederlande

## KONTAKT

<b>Verkaufsbüro</b>	De Valk Thuishaven	<b>Telefon</b>	+31 35 5829042
<b>Adresse</b>	Peperstraat 7 1411 PX Naarden NL	<b>E-Mail</b>	thuishaven@devalk.nl

## HAFTUNGSAUSSCHLUSS

Diese Angaben erfolgen nach bestem Wissen, können jedoch nicht garantiert werden.



# LONG RANGE PILOTHOUSE TRAWLER

## ALLGEMEIN

Modell	LONG RANGE PILOTHOUSE TRAWLER
Typ	Motoryacht
Rumpflänge (m)	24,95
Breite (m)	6,30
Tiefgang (m)	3,20
Durchfahrtshöhe min (m)	11,50
Stehhöhe (m)	1,95
Baujahr	1961
Werft	Westvlaamse Scheepwerven NV Oostkamp
Land	Belgien
Gewicht (t)	130
Ballast (Ton)	Beton
Rumpfmateriail	Stahl
Rumpffarbe	Blau
Rumpfform	S-Spant
Schlingerkielen	ja
Material Aufbauten	Stahl
Stossliste	Stahl
Deckmaterial	Stahl
Deck Finish	Antirutsch Farbe
Antifouling (Jahr)	Letzte Wartung 2023
Dorado Belufter	ja
Fenster Einfassung	Messing
Fenster Material	Sicherheitsglas
Decks Luke	ja
Bullauge	Messing
Isolation	Steinwolle
Treibstofftank (Liter)	Stahl 2 x 10.000
Füllstandsanzeige (Treibstofftank)	ja
Treibstof Tagestank (Liter)	Stahl 450



# LONG RANGE PILOTHOUSE TRAWLER

Füllstandsanzeige (Tagestank)	ja
Trinkwassertank (Liter)	Stahl 10.000
Fäkaelien Tank (Liter)	Stahl 150
Radsteuerung	hydraulik
Not-Pinne	Elektrisch
Weitere Info Farbe und Anstrich	Unterwasserschiff gestrahlt und behandelt 2018, Rumpf neue Anstrich 2023, Aubauten neue Anstrich 2019
Weitere Info	CBB/CVO gültig biss März 2031, registriert in die Niederlande unter 24 Mtr.

## UNTERKUNFT

Kabinen	6
Kojen	11
Innen	Mahagoni Jatoba
Fussboden	Holz
Achterdeck	ja
Ruderhaus	mit Büro und Zugang zum Achterdeck
Salon	Salon über die volle Breite von Achterschiff mit offene Kombüse
Standhöhe Salon (m)	1,95
Heizung	wasserheizung ACV/Elco (220v-diesel) + Diodom pellet stove, plus remote app
Heizung 2	wasserheizung 4 x Solar collector (2023)
Achterkabine	Eigner Kabine mit Zutritt vom Salon.
Dinette	Leder Verkleidung
Tür zum Achterdeck	ja
Kombüse	ja
Arbeitsfläche	Granit
Spülbecken	1 x (copper)
Herd	elektrisch Whirlpool induction 4 burner (220v)
Ofen	Siemens (220v)
Dunstabsauge	ja
Kuhlschrank	2 x (220v)



# LONG RANGE PILOTHOUSE TRAWLER

<b>Gefrier Truhe</b>	1 x (220v)
<b>Warmwasser System</b>	uber Heizung Boyler
<b>Wasserdruck System</b>	elektrisch DAB Skybox pressure pump
<b>Geschirrspulmaschine</b>	Indesit (220v)
<b>Kaffeemaschine</b>	plus Airfryer
<b>Geschirrausstattung</b>	ja
<b>Eignerkabine</b>	Doppelbett
<b>Länge Bett (m)</b>	2,00 x 1,70 Mtr, Stehhöhe 1,93 Mtr
<b>Kleiderschrank</b>	hängend/Schublad/Regale
<b>Badezimmer</b>	en suite I
<b>Toilet</b>	en suite
<b>Toilette System</b>	elektrisch
<b>Handwaschbecken</b>	im Badezimmer
<b>Dusche</b>	getrennt
<b>Gästekabine 1</b>	Doppelbett
<b>Länge Bett (m)</b>	2.10 x 1,60 Mtr, Stehhöhe 1,85/1,95 Mtr
<b>Kleiderschrank</b>	Regale und hängend
<b>Gästekabine 2</b>	Doppelbett
<b>Länge Bett (m)</b>	1,90 x 1,40 Mtr, Stehhöhe 2,00 Mtr
<b>Kleiderschrank</b>	Regale und hängend
<b>Badezimmer</b>	gemeinsam II
<b>Toilette</b>	gemeinsam
<b>Toilette System</b>	elektrisch
<b>Handwaschbecken</b>	im Badezimmer
<b>Dusche</b>	gemeinsam
<b>Weitere Info</b>	Die Bett Länge in die Gäste Kabinen kann vergrößert werden.
<b>Gästekabine 3</b>	Doppelbett
<b>Länge Bett (m)</b>	1,90 x 1,40 Mtr, Stehhöhe 2,00 Mtr
<b>Kleiderschrank</b>	Regale und hängend
<b>Badezimmer</b>	gemeinsam III
<b>Toilette</b>	gemeinsam
<b>Toilette System</b>	elektrisch



# LONG RANGE PILOTHOUSE TRAWLER

Handwaschbecken	im Badezimmer
Dusche	gemeinsam
Gästekabine 4	Einzelbett (or storage room)
Länge Bett (m)	Bett für Baby/Kind (kann vergrößert werden)
Kleiderschrank	Regale und hängend
Waschmaschine	Bosch (220v)
Trockner	Siemens (220v)
Weitere Info	Die Halle-Eingang hat eine Tages Toilette mit Waschbecken.
Weitere Info	Am Vorderdeck ist eine Grosse Stauraum mit Werk-Bank (mit Zutritt zum Vordere Motorraum)

## MASCHINEN

Motoranzahl	1
Marke	ABC-Engines
Typ	6MDX
PS	250
kW	184
Kraftstoffart	Diesel
Installiert im Jahr	1961
Höchstgeschwindigkeit (Kn)	8,5
Marschgeschwindigkeit (Kn)	7
Verbrauch (l/h)	25
Reichweite (nm)	5000
Kühlungssystem Motor	geschlossenen Kielkühlung
Antrieb	Schraubenwelle
Motor bedienung	Seilzug Kabel
Gewende getriebe	hydraulic Brevo 3510
Motorsteuerung	mechanisch
Bugschraube	elektrisch Kalkman Bèta 40E 220v 20hp (2021)
Exhaust	trocken
Propeller Typ	fest



# LONG RANGE PILOTHOUSE TRAWLER

Propellerblätter	4 (1600mm)
Material Propellerwelle	Staal
Propellerwelle schmierung	Fett
Elektrische Bilgenpumpe	mit Ansaug-Verteiler
Elektrische Anlage	24v/220v/400v
Generator	Stamford 20kVA (380v)
Generator 2	Lister Petter Stanford 15kVA (230v)
Starterbatterie	nein, die Haupt Motor ist Luft gestartet
Versorgungsbatterie	720ah (2019)
Batterie Monitor	Victron
Batterie Ladegerat/Umwandler	Victron Quattro 24v/5000watt/100amp
Solar panele	4 x Jinko 440wp (1760wp) + Victron MPPT smartcontroller (2023)
Landstrom	mit Kabel 230v / 400v AC
Trenn transformator	Victron 3600
Weitere Info	Luft Kompressor, hydraulische Powerpack, doppelte Diesel-Filter System

## NAVIGATION

Kompass	Sestrel
Elektrisches Kompass	uber Autopilot plus Furuno Satelliet
UKW	2 x Shipmate RS8300
Portabel UKW	ja
Autopilot	Furuno Navpilot (hydraulic)
Ruderwinkel Anzeige	ja
Radar	Simrad
GPS	Simrad
Plotter	fur die Navigation-Karten, GPS, Kurs, Kamera's und AIS 2 x Simrad
Navtex	Furuno NX-300
WIFI Antenne	mit An Bord Wifi Netzwerk
Elektronische Kart(en)	ja



# LONG RANGE PILOTHOUSE TRAWLER

AIS Transceiver	Carbon Pro True Heading
Sender Vorrichtung	MF/HF verfügbar aber nicht installiert
Epirb	ja
Kamera	Kamera's rund um Schiff und Motorraum
Navigation Beleuchtung	ja
Suchscheinwerfer	ja
Weitere Info	Satz mit Walkie-Talkies für Kommunikation an Deck

## AUSRÜSTUNG

Sonnenschirm	am Achterdeck
Cockpit Tisch	am Achterdeck
Cockpit Sessel	am Achterdeck
Badeleiter	Aluminium
Heckdusche	Heiss + Kaltwasser (Anschluss am Vorderdeck)
Anker	Pool
Ankerkette	60 mtr
Ankerwinde	hydraulik
Gangspill	hydraulik
Davits	(removable)
Davits bedienung	elektrisch
Deck Kran	elektrisch
See Reling	Stahl
Seiten-Einstieg Seereling	mit Lauf-brett 2 x
Rettungsinsel	Container 2 x
Rettungsinsel (Pers)	2 x 15
Letzte Wartung Rettungsinsel	keine service gehabt
Schwimvesten	30
Rettungsboje	3
Scheibenwischer	2 x
Horn	Luftdruck
Fenderkissen	ja





# LONG RANGE PILOTHOUSE TRAWLER

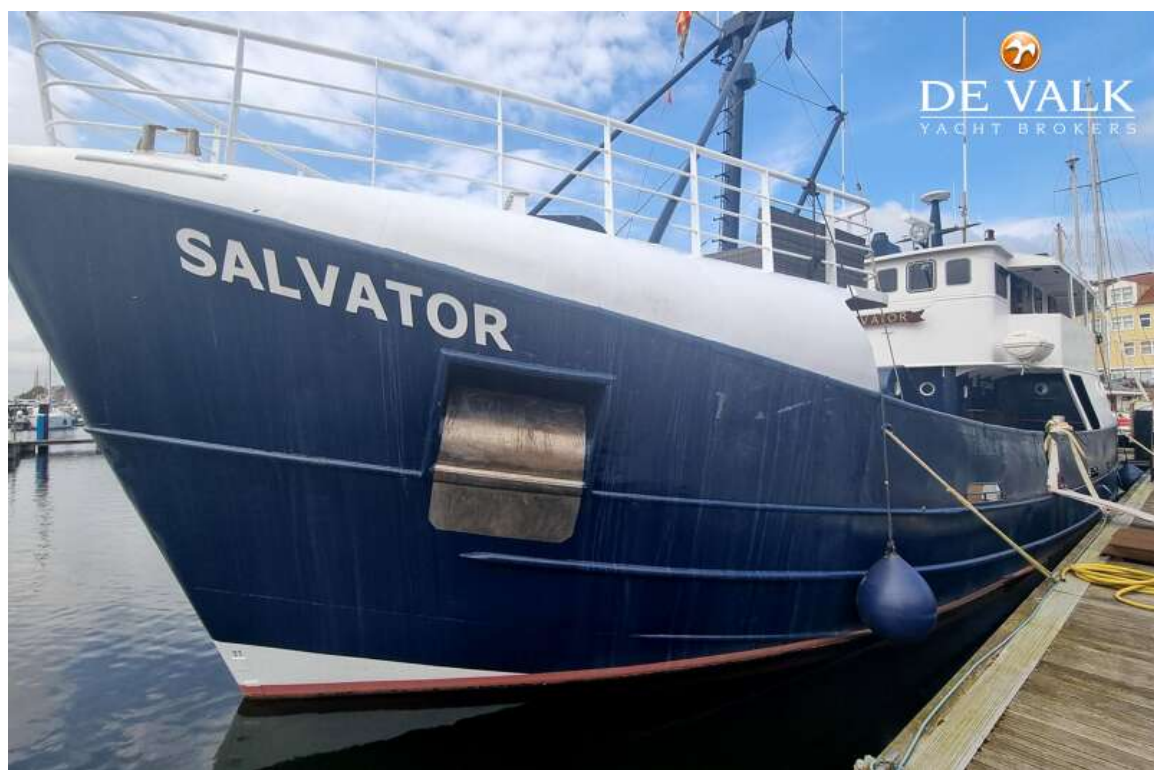
<b>Festmacher</b>	ja
<b>Reserve Teilen</b>	ja
<b>Werkzeug</b>	ja
<b>TV</b>	Im Salon (auf eine Lift) plus eine in Buro im Steuerhaus 2 x
<b>TV-Empfänger</b>	über Wifi Netz
<b>Surround Sound System</b>	Harmen Kardon
<b>Lautsprecher im Salon</b>	ja
<b>Uhr - Barometer</b>	ja
<b>Feuerloscher</b>	ja
<b>Letzte Wartung Feuerloscher</b>	2023
<b>Feuerloscher in Maschine Raum</b>	2 x



# LONG RANGE PILOTHOUSE TRAWLER

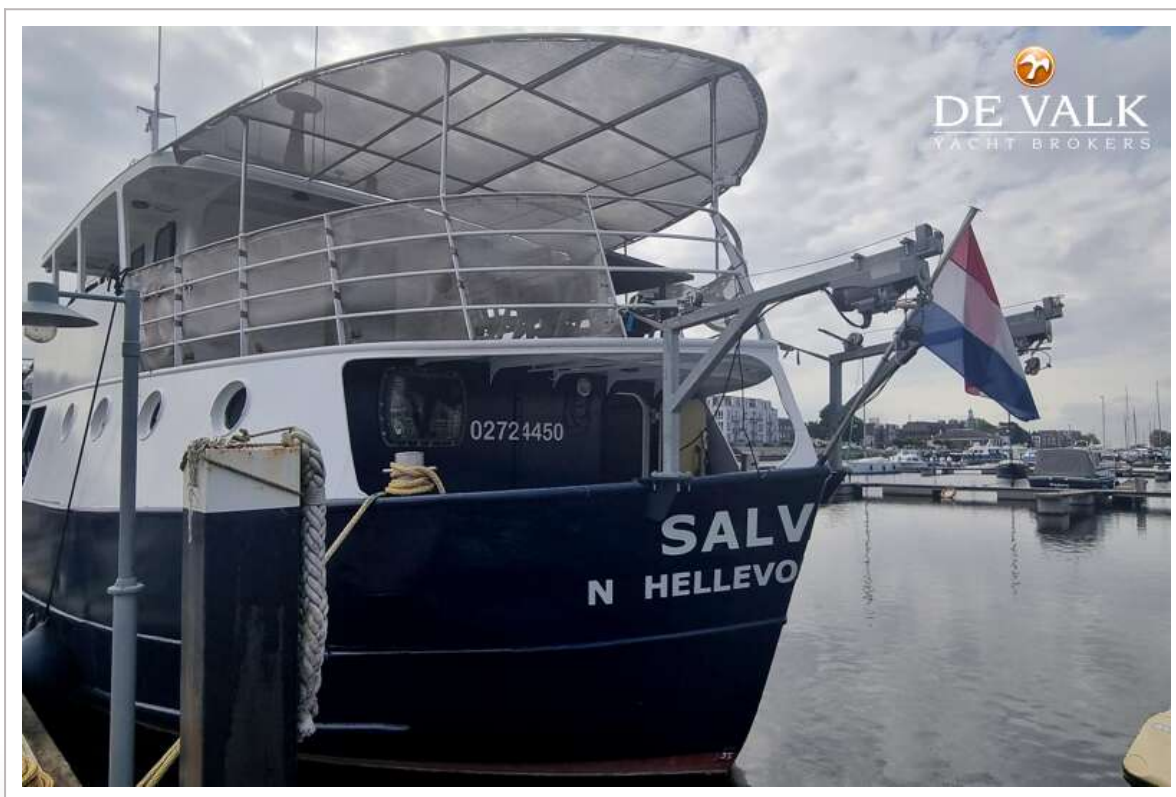


# LONG RANGE PILOTHOUSE TRAWLER





# LONG RANGE PILOTHOUSE TRAWLER



# LONG RANGE PILOTHOUSE TRAWLER

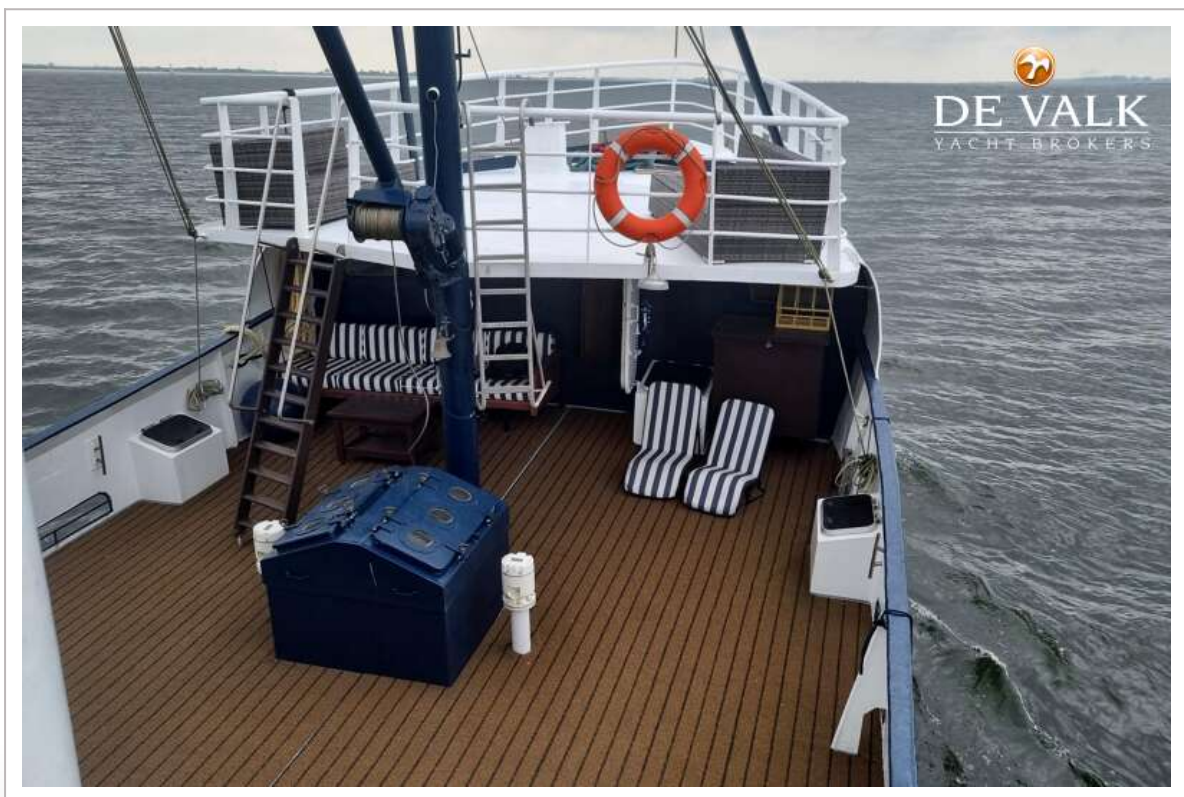
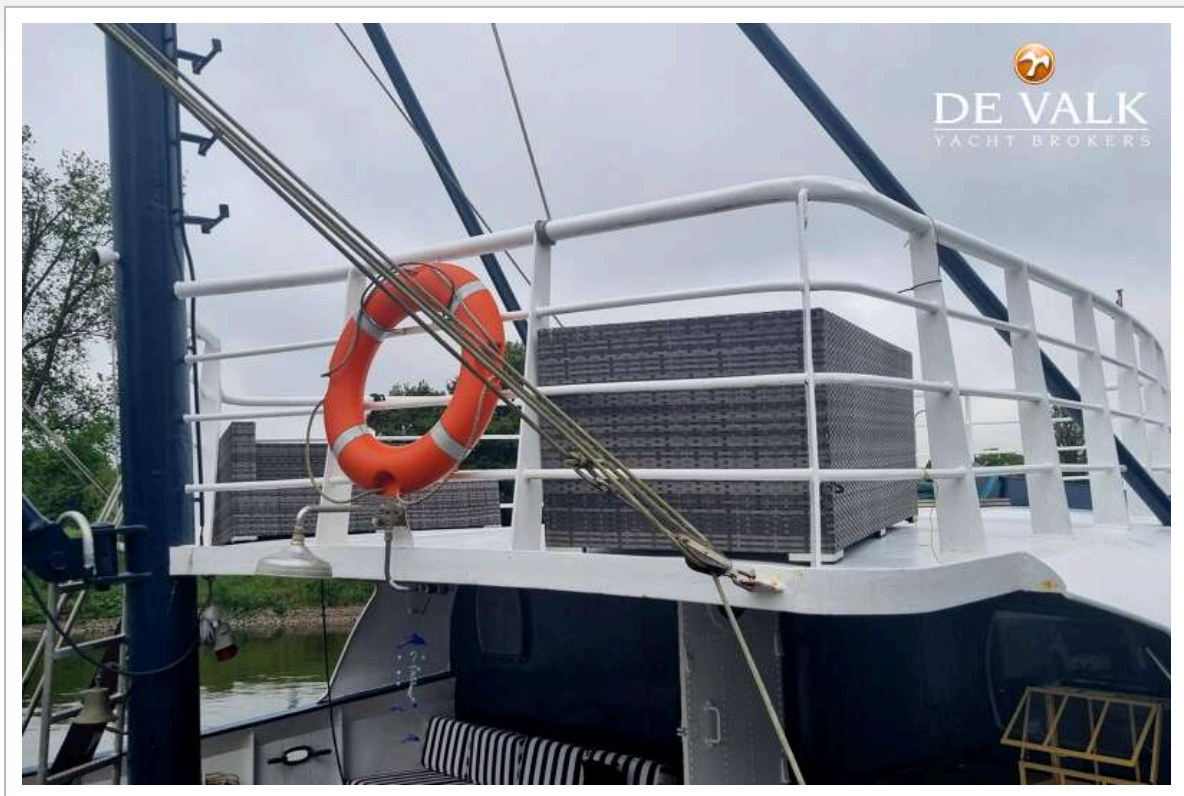




# LONG RANGE PILOTHOUSE TRAWLER

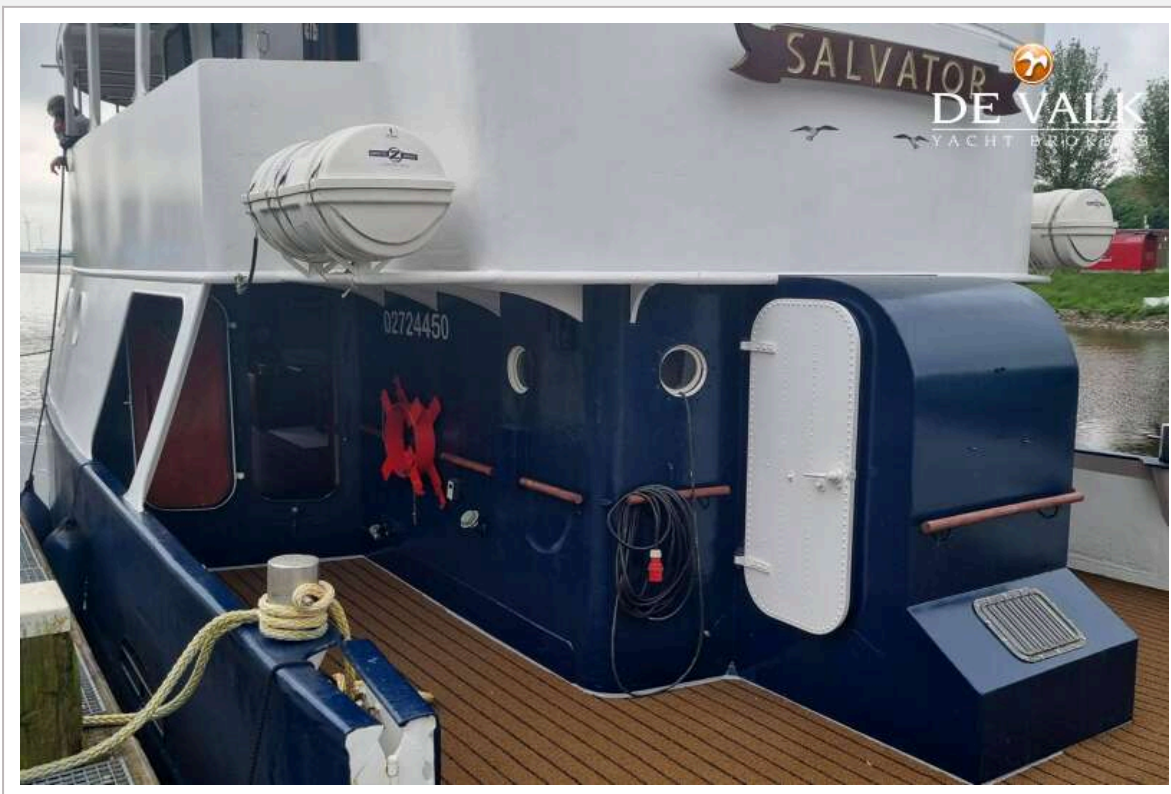


# LONG RANGE PILOTHOUSE TRAWLER



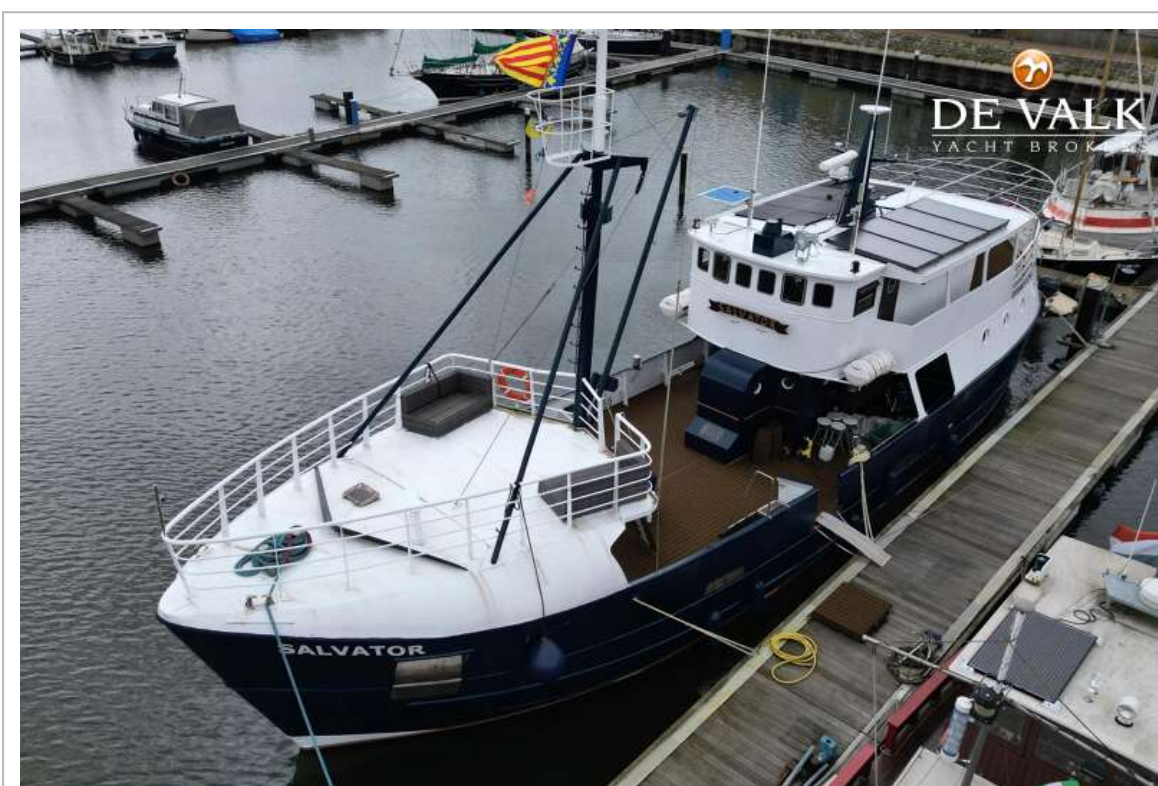


# LONG RANGE PILOTHOUSE TRAWLER

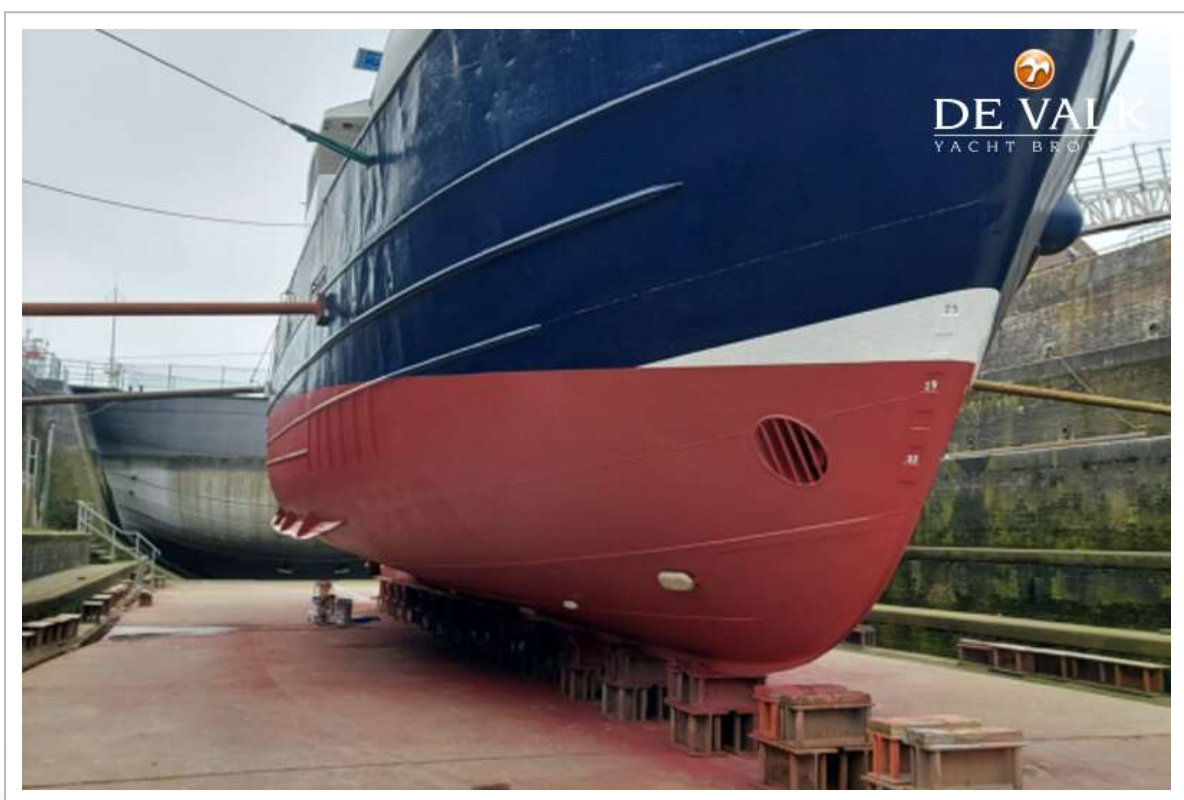
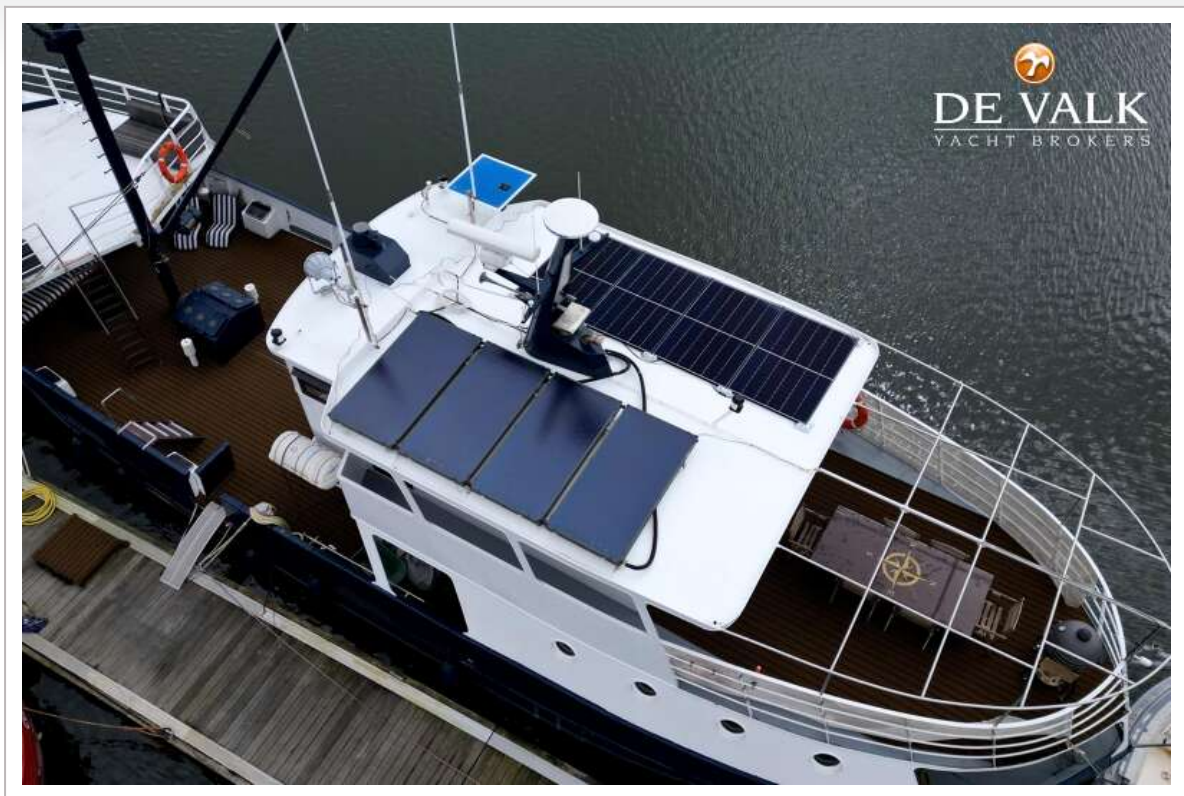




# LONG RANGE PILOTHOUSE TRAWLER

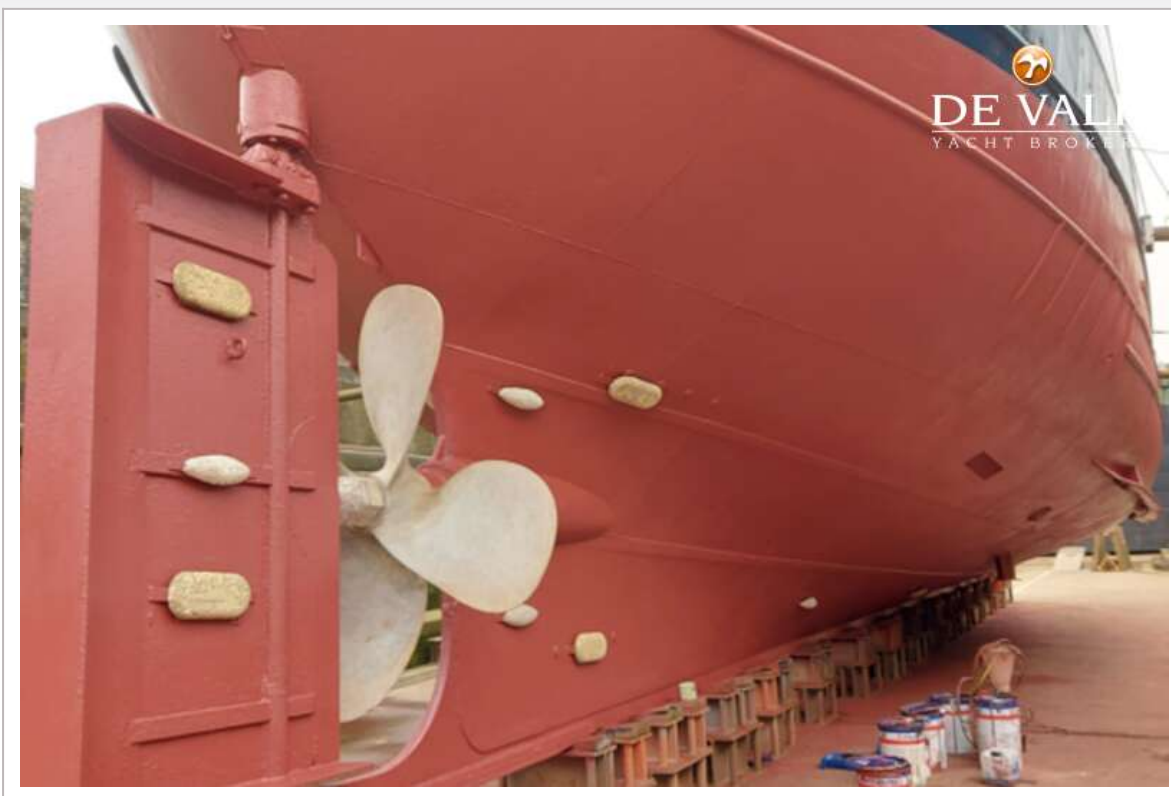


# LONG RANGE PILOTHOUSE TRAWLER

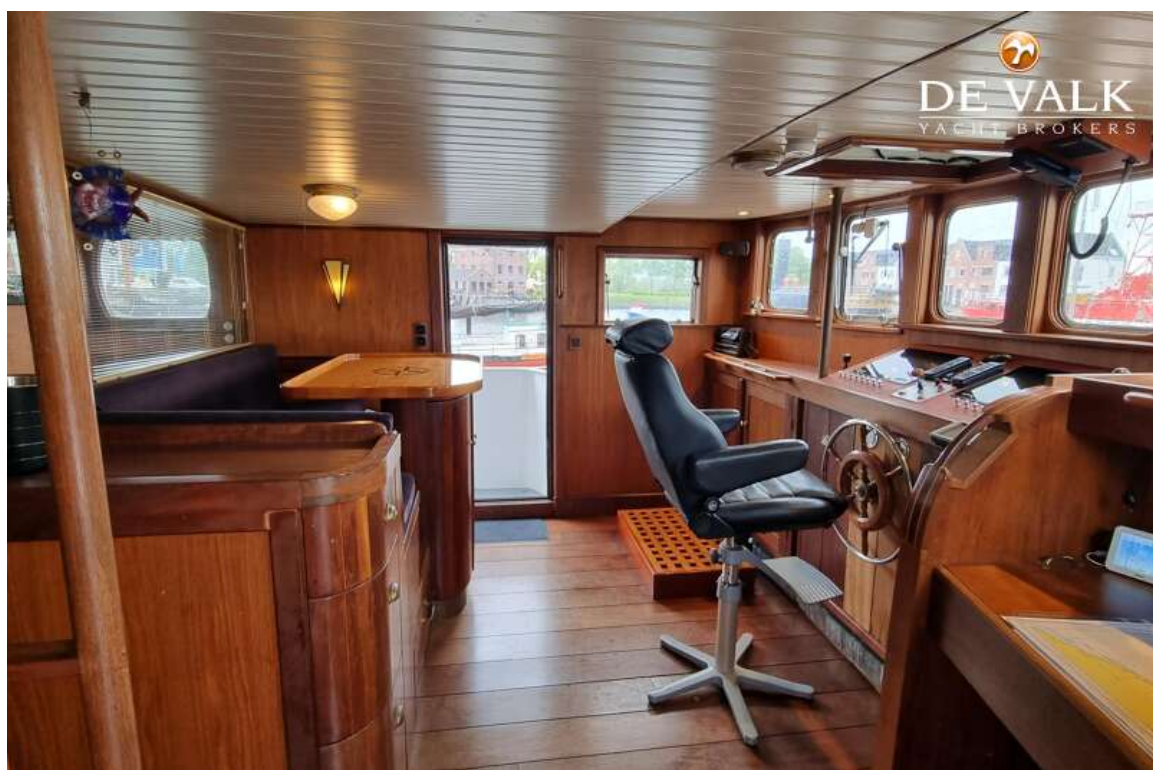
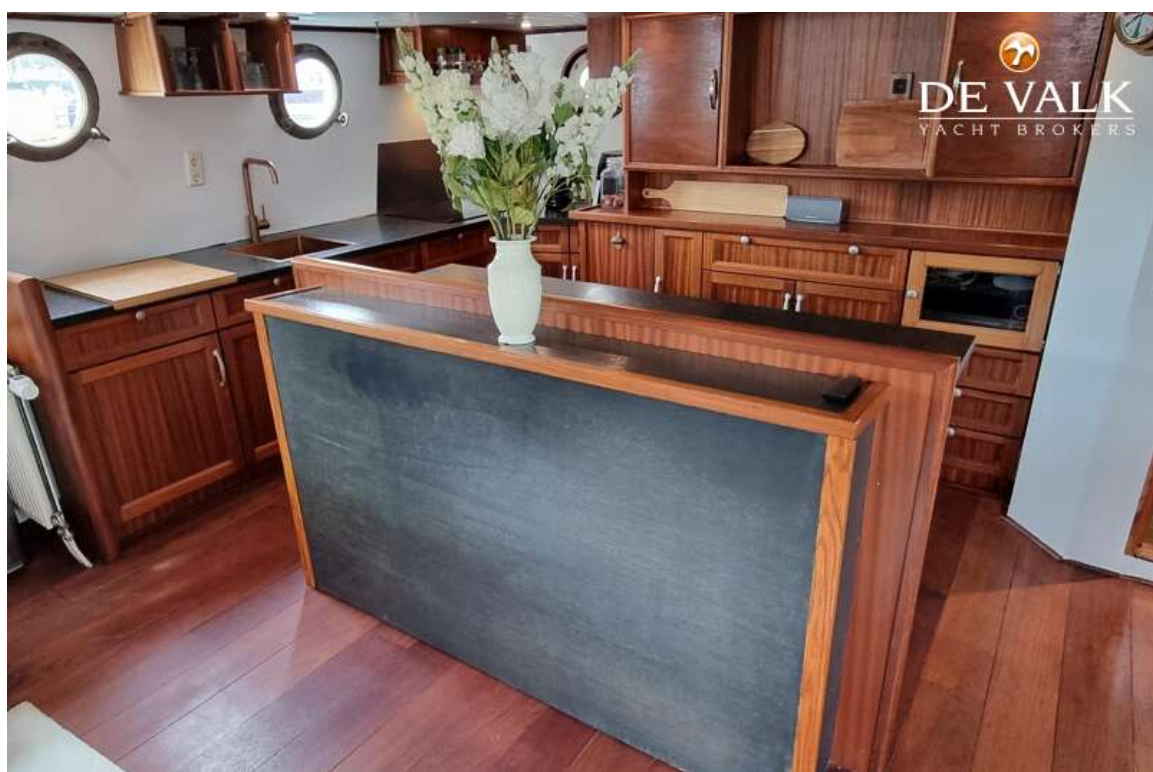




# LONG RANGE PILOTHOUSE TRAWLER

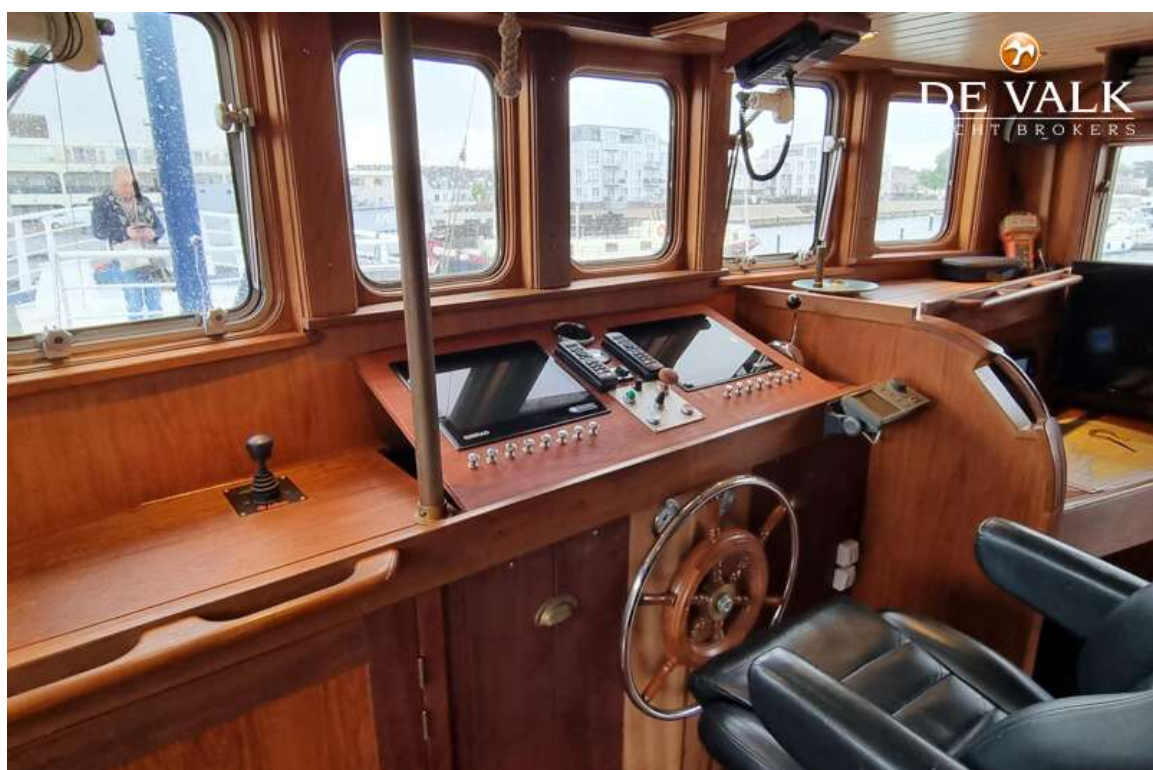


# LONG RANGE PILOTHOUSE TRAWLER





# LONG RANGE PILOTHOUSE TRAWLER

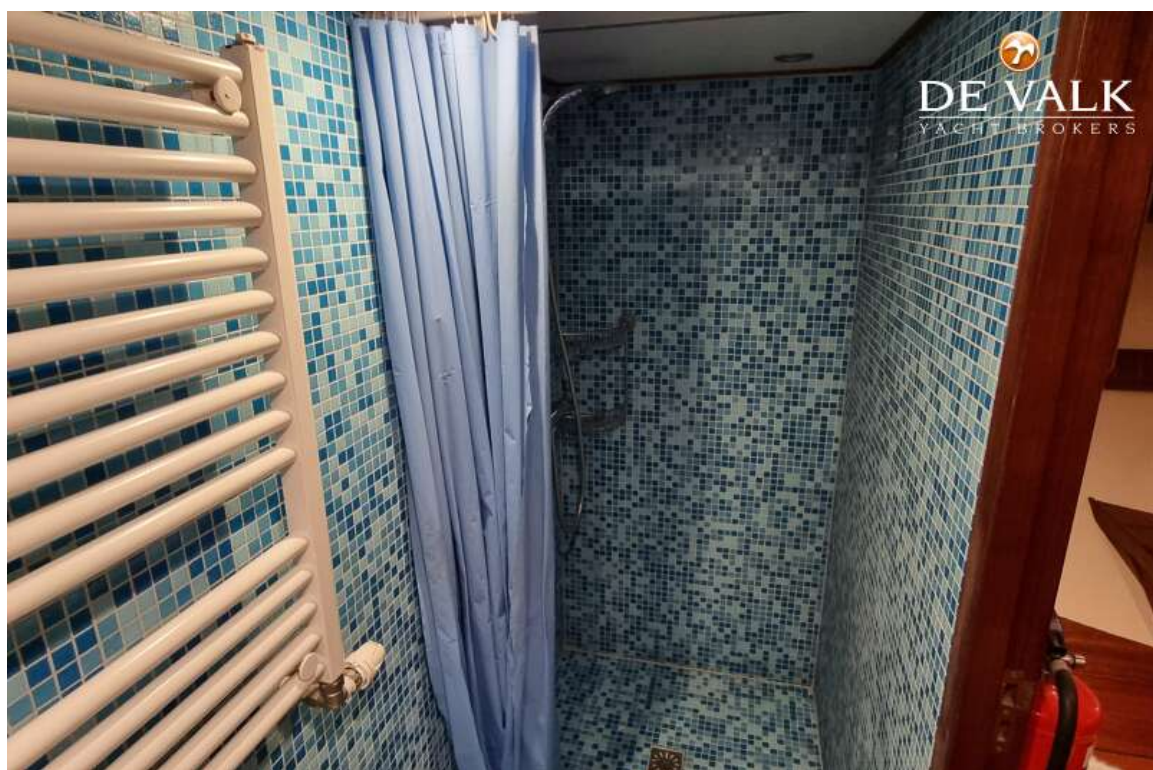
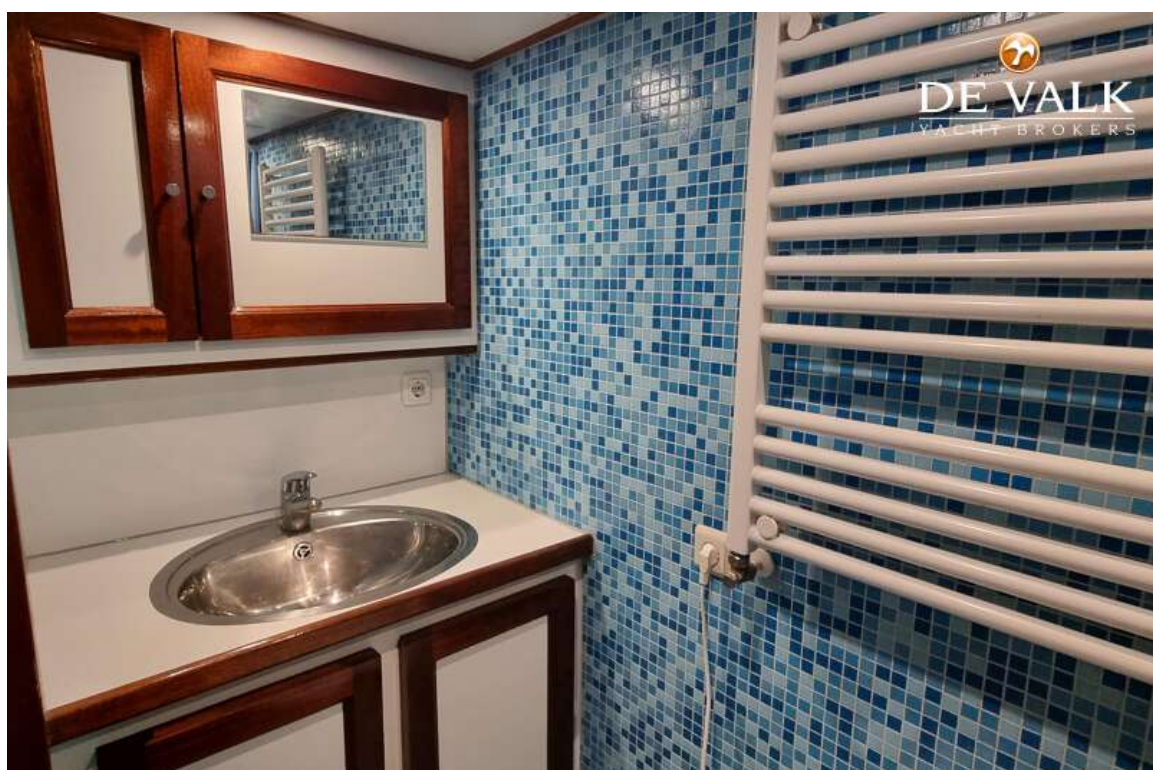


# LONG RANGE PILOTHOUSE TRAWLER

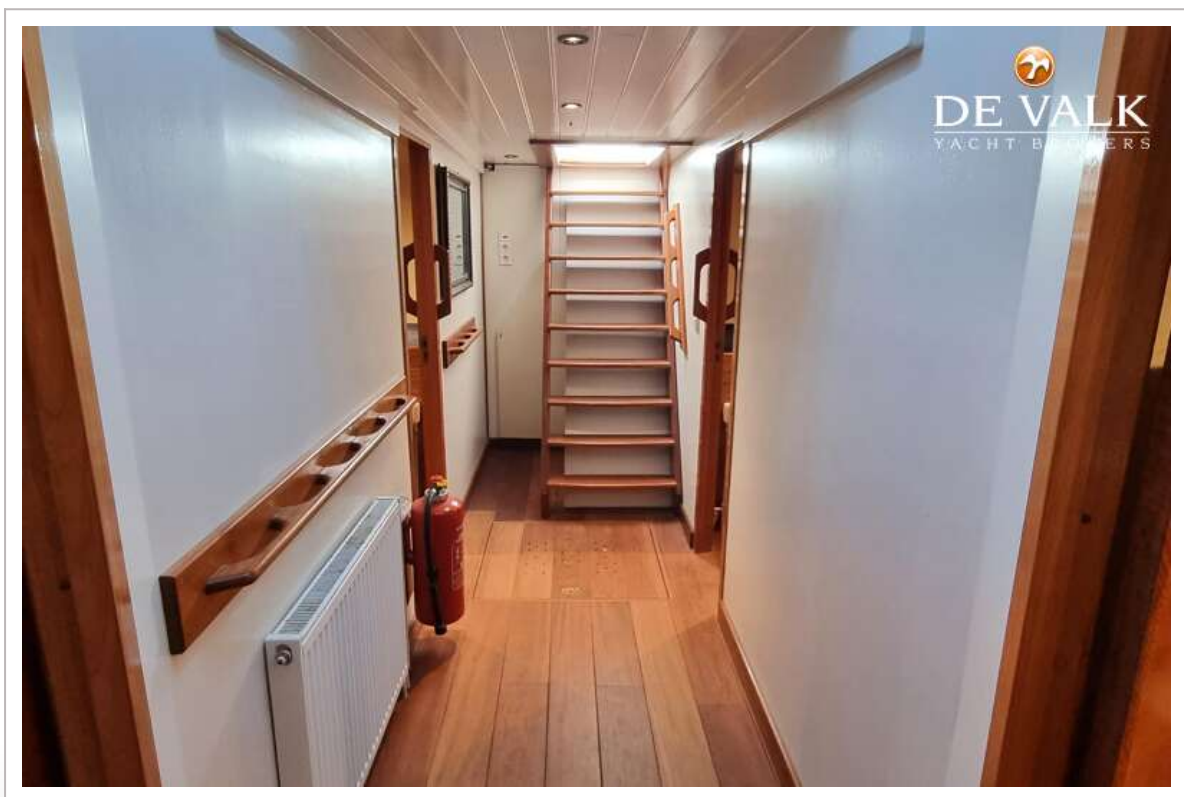




# LONG RANGE PILOTHOUSE TRAWLER

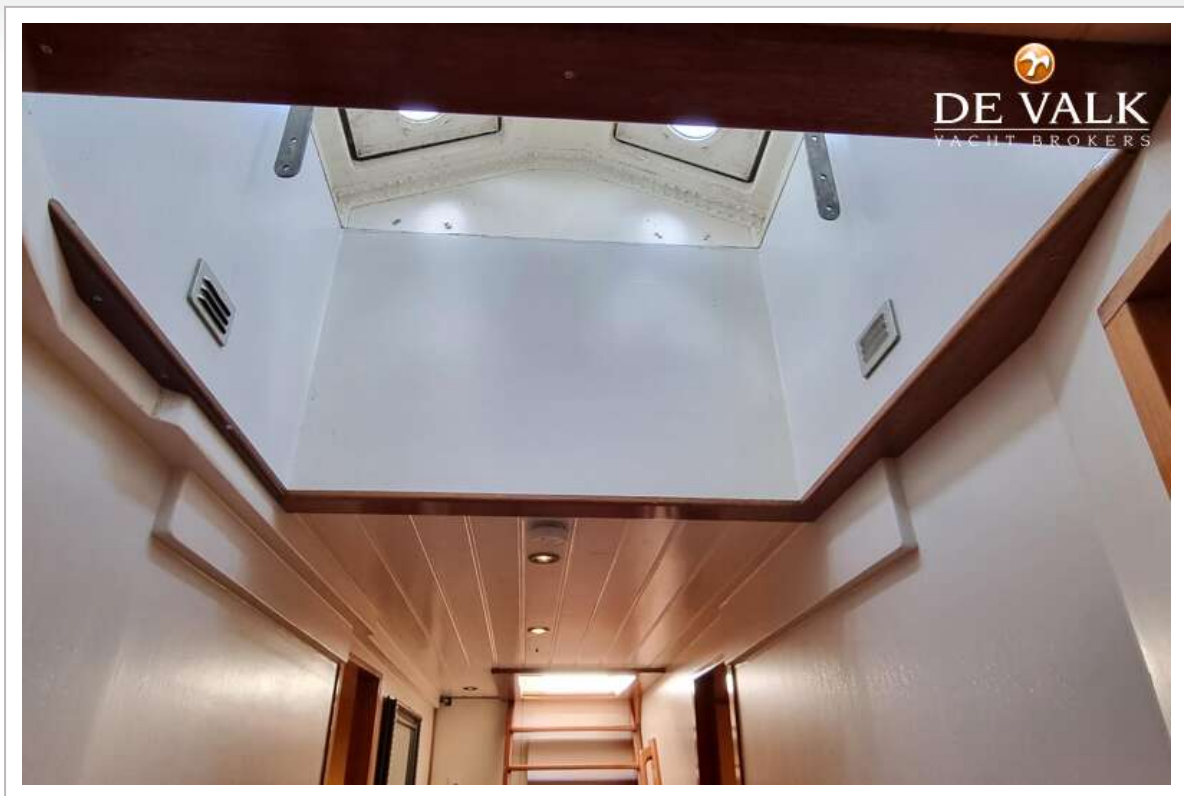


# LONG RANGE PILOTHOUSE TRAWLER





# LONG RANGE PILOTHOUSE TRAWLER

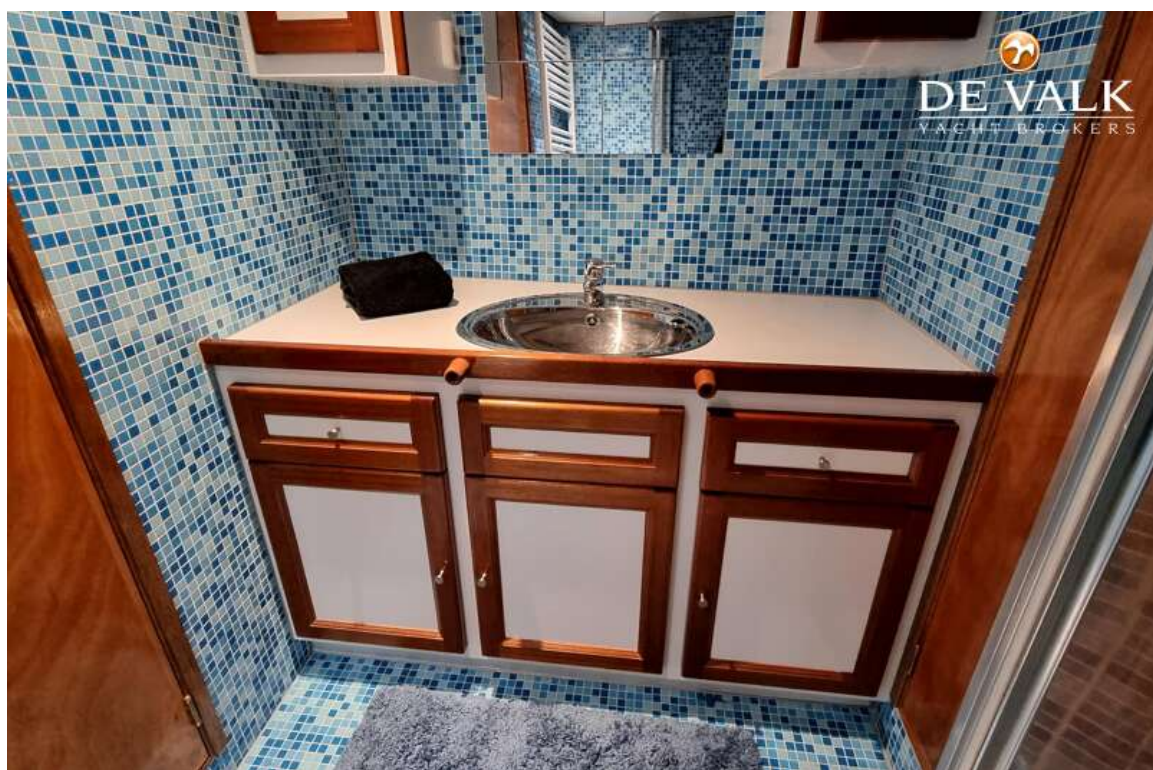
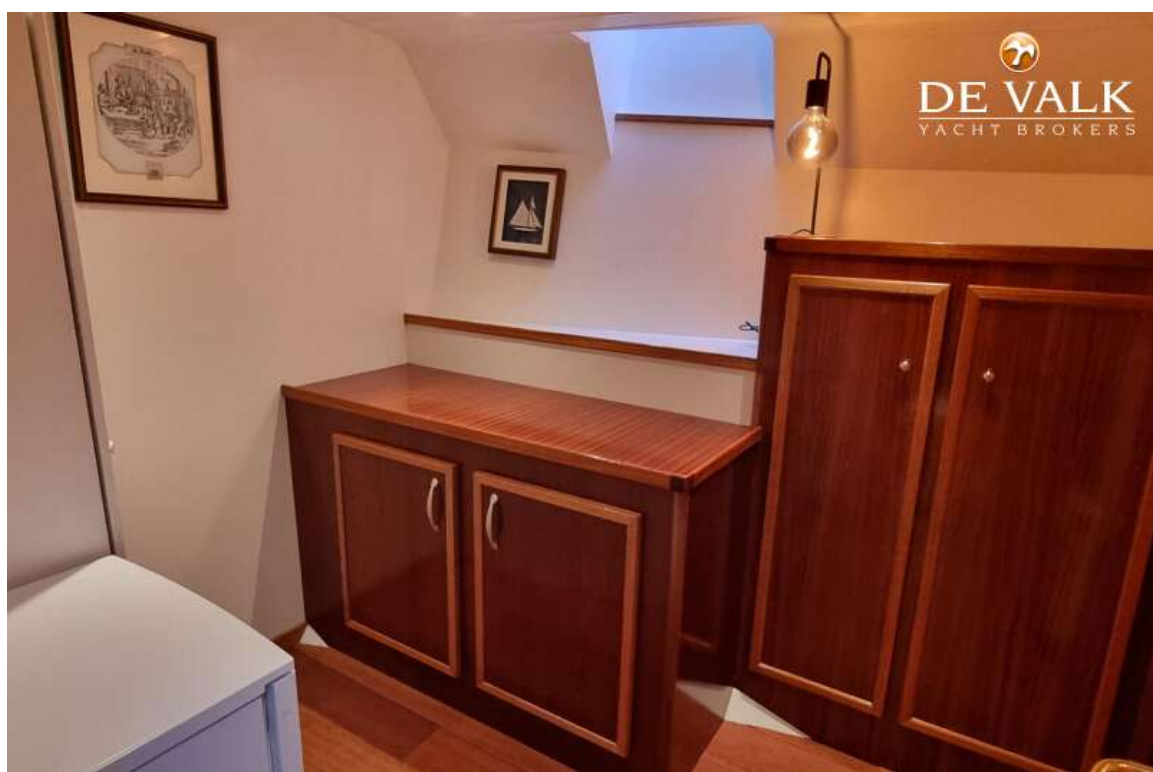


# LONG RANGE PILOTHOUSE TRAWLER



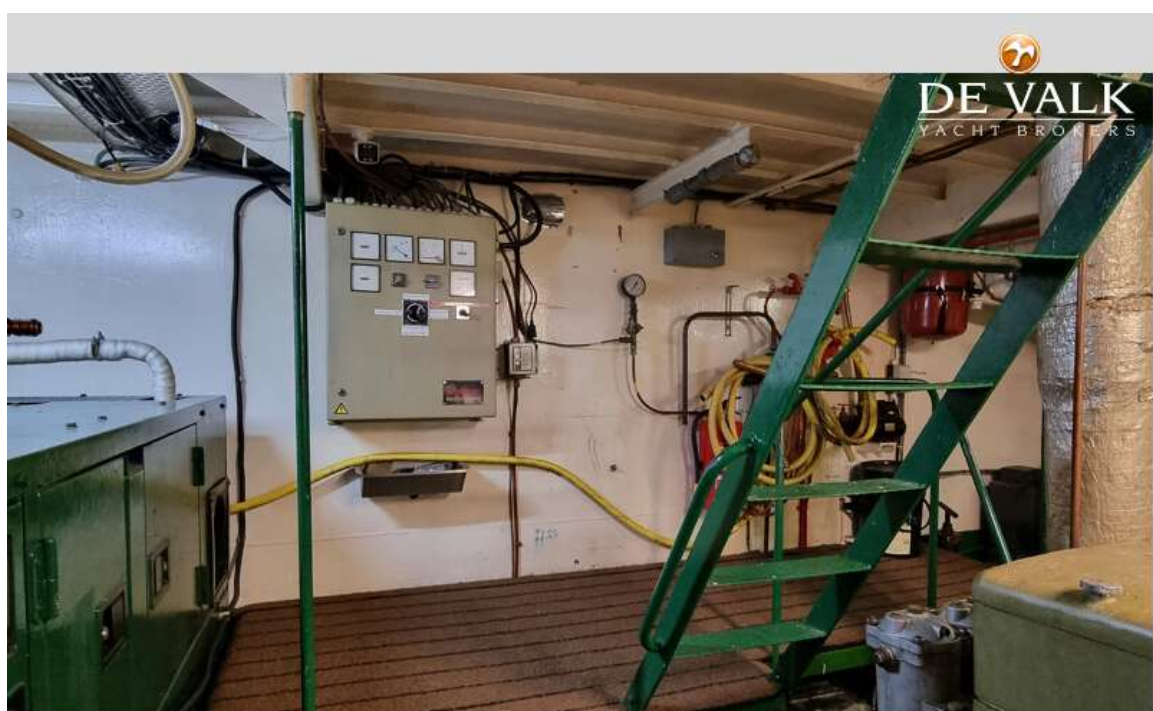
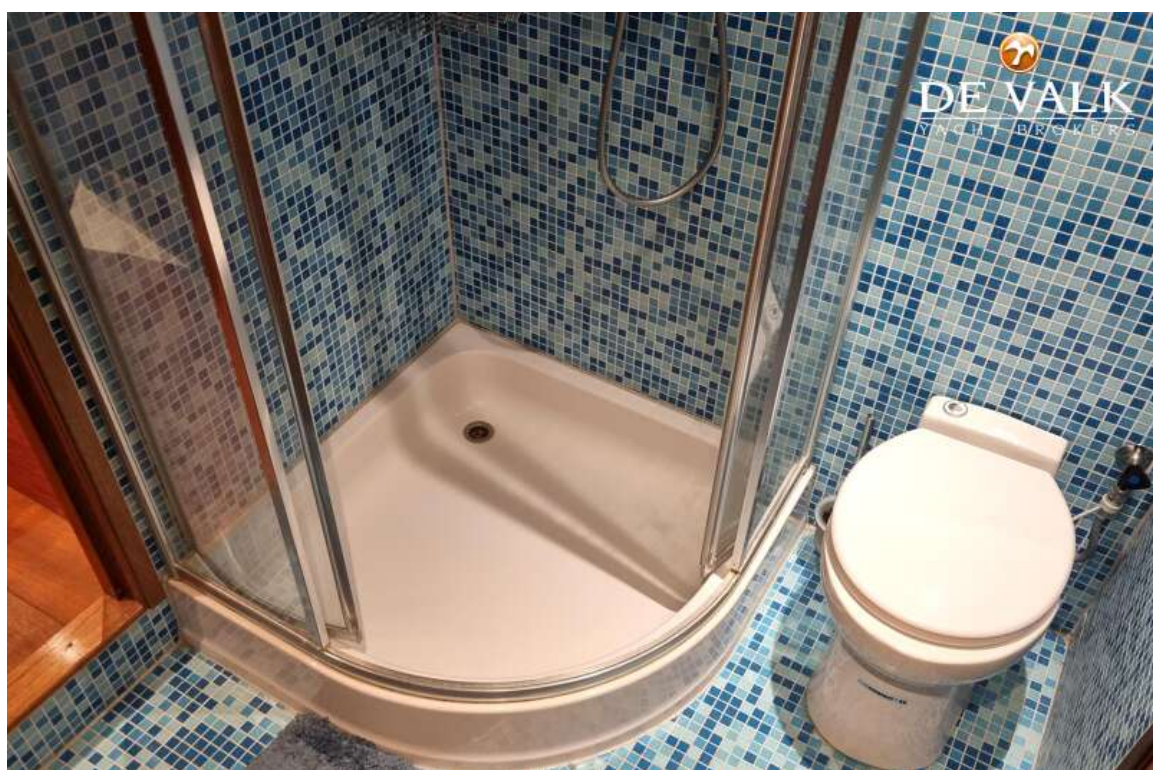


# LONG RANGE PILOTHOUSE TRAWLER



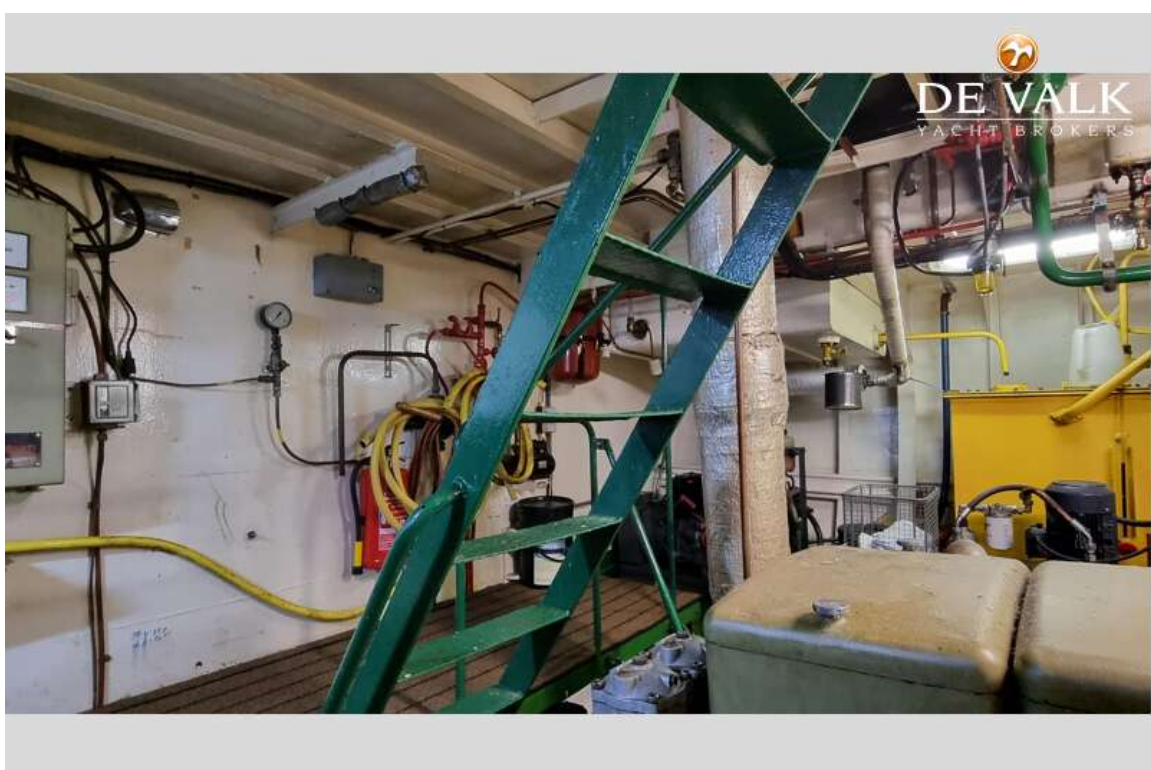
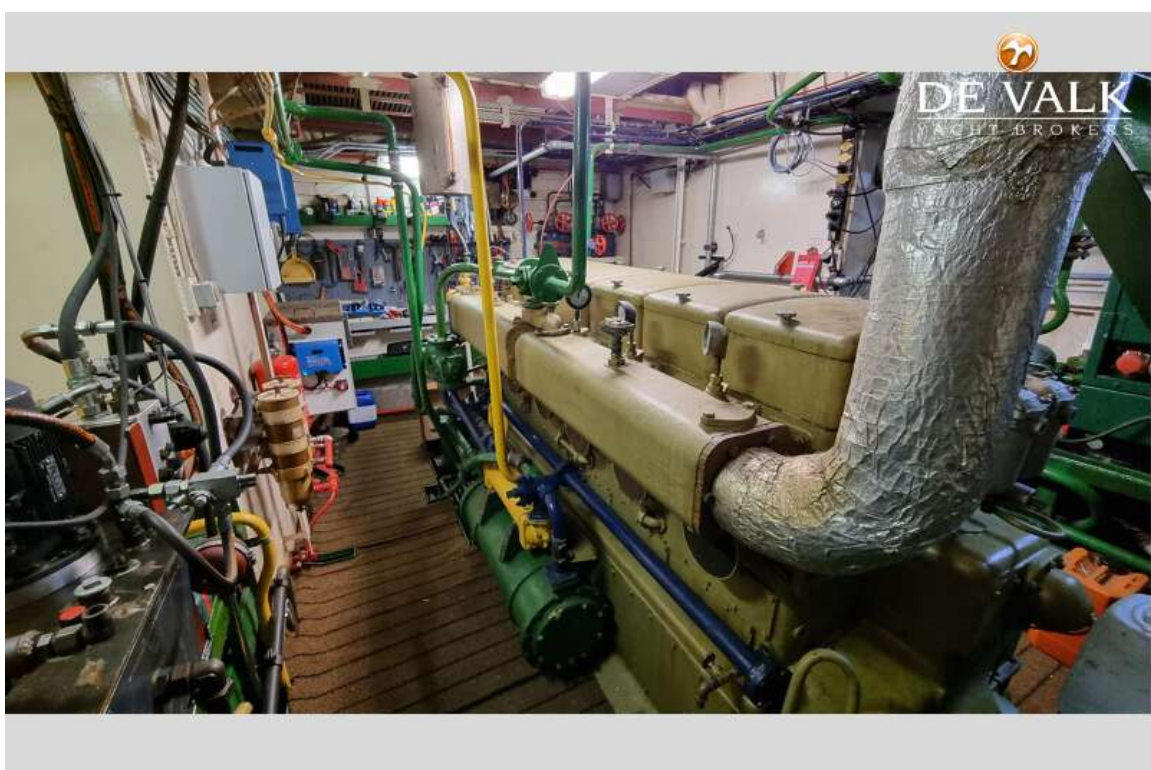


# LONG RANGE PILOTHOUSE TRAWLER

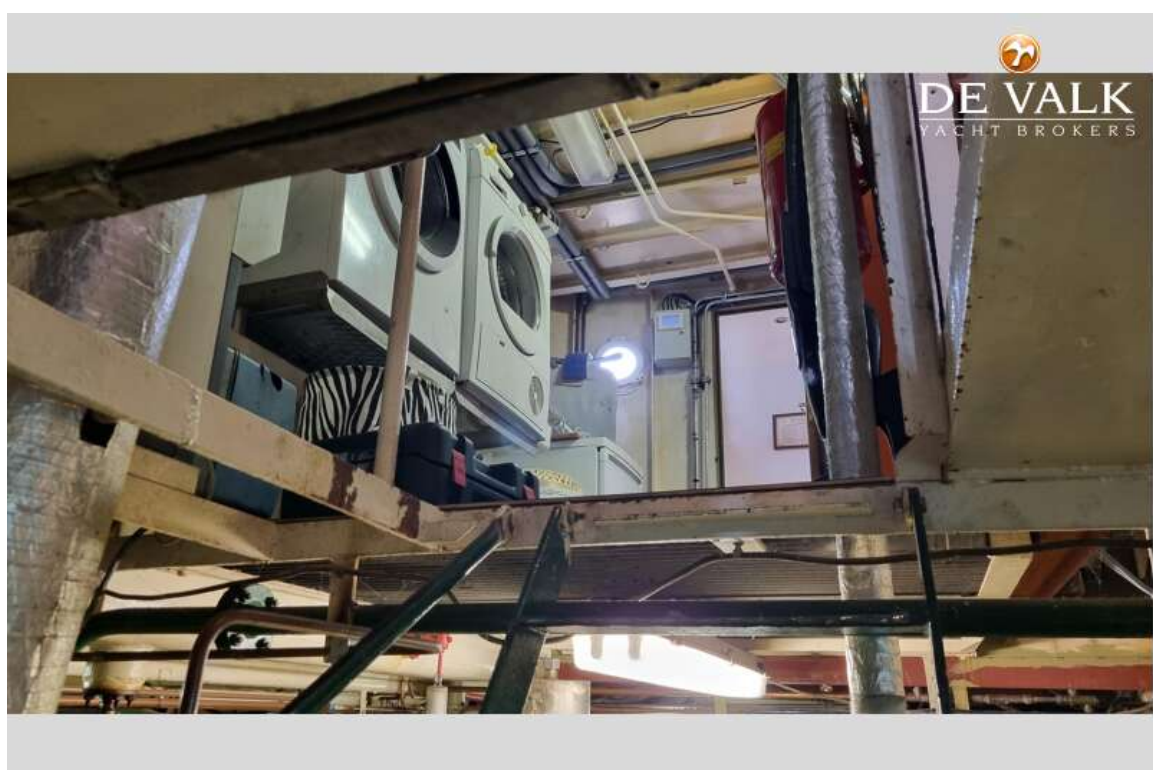
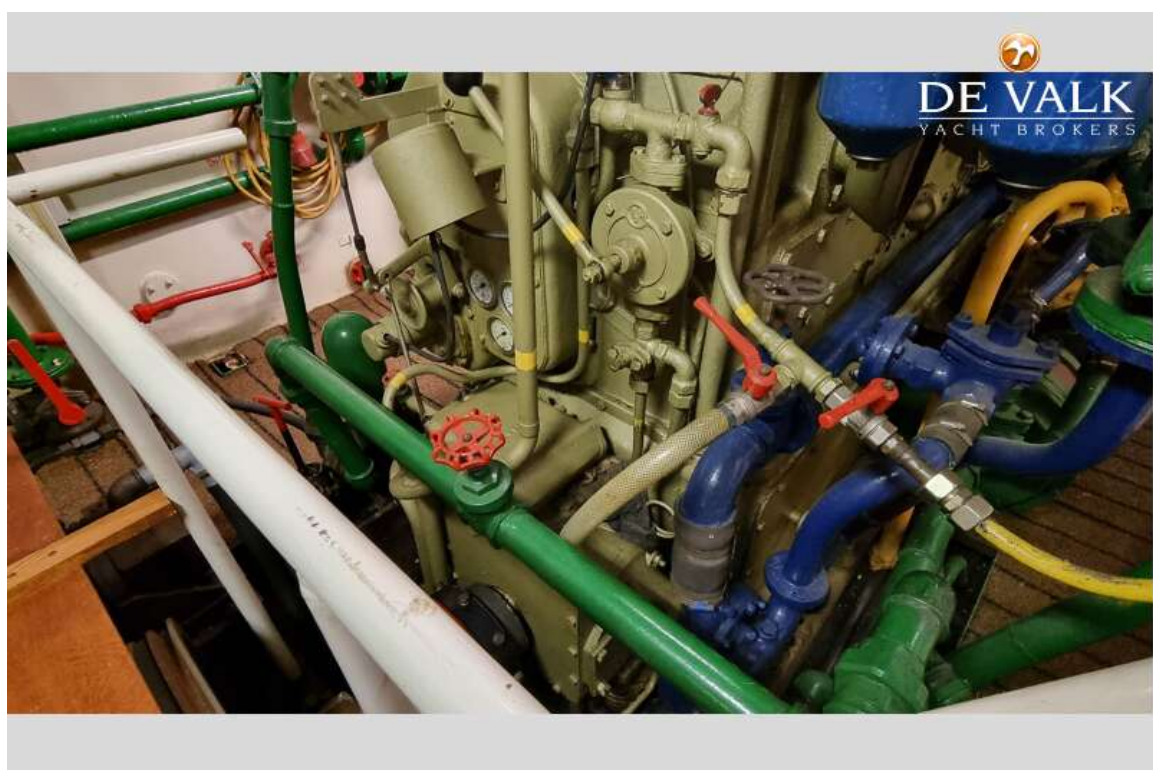




# LONG RANGE PILOTHOUSE TRAWLER



# LONG RANGE PILOTHOUSE TRAWLER





# LONG RANGE PILOTHOUSE TRAWLER

