



DE VALK  
YACHT BROKERS



## HAKVOORT 65



DE VALK  
YACHT BROKERS

## KOMMENTARE DES MAKLERS

The Hakvoort 66 "Challenger" is built at the famous Hakvoort yard in Monnickendam, the Netherlands and designed by Pieter Beeldsnijder. Due to her insulation, four cabin layout, generator, wash- and dryer, central heating, "Challenger" is very comfortable for longer trips and longer stays on board. She is equipped with a good set of navigation equipment, double Detroit 650 hp diesel engines what makes her the perfect motoryacht to explore the European waterways. Owner is open to payment in crypto currency.

*Reinier van der Wolf*

## TECHNISCHE DATEN

<b>Maße</b>	20.08 x 5.35 x 1.50 (m)	<b>Werft</b>	Hakvoort Shipyards BV - Monnickendam
<b>Baujahr</b>	1988	<b>Kabinen</b>	4
<b>Material</b>	Aluminium	<b>Kojen</b>	8
<b>Motor(en)</b>	2 x Detroit 8V92TI diesel	<b>PS/kW</b>	2 x 650.00 (PS), 478.40 (kW)
<b>Angebotspreis</b>	€ 299.000 (MwSt. )	<b>Liegeplatz</b>	beim Verkaufsbüro

## KONTAKT

<b>Verkaufsbüro</b>	De Valk Monnickendam B.V.	<b>Telefon</b>	+31 (0)299 65 63 50
<b>Adresse</b>	Hoogedijk 6 1145 PM Katwoude NL	<b>E-Mail</b>	monnickendam@devalk.nl

## HAFTUNGS AUSSCHLUSS

Diese Angaben erfolgen nach bestem Wissen, können jedoch nicht garantiert werden.



## ALLGEMEIN

<b>Modell</b>	HAKVOORT 65
<b>Typ</b>	Motoryacht
<b>Rumpflänge (m)</b>	20,08
<b>Breite (m)</b>	5,35
<b>Tiefgang (m)</b>	1,50
<b>Stehhöhe (m)</b>	2,10
<b>Baujahr</b>	1988
<b>Werft</b>	Hakvoort Shipyards BV - Monnickendam
<b>Land</b>	Niederlande
<b>Entwerfer</b>	Pieter Beeldsnijder
<b>Gewicht (t)</b>	48
<b>CE Norm</b>	NA
<b>Rumpfmateriäl</b>	Aluminium
<b>Rumpffarbe</b>	Weiß
<b>Rumpfform</b>	Knikspant
<b>Material Aufbauten</b>	Aluminium
<b>Stossliste</b>	Aluminium
<b>Deckmaterial</b>	Aluminium
<b>Deck Finish</b>	Antirutsch Farbe
<b>Deck Finish Aufbauten</b>	gemalt
<b>Pflicht Bedeckung</b>	Teak
<b>Antifouling (Jahr)</b>	Sigma Glide systeem (2020)
<b>Fenster Einfassung</b>	Aluminium
<b>Fenster Material</b>	Sicherheitsglas - Rhigo
<b>Decks Luke</b>	3x Lewmar
<b>Bullauge</b>	ja
<b>Isolation</b>	Schaum - from waterline to superstructure
<b>Flybridge</b>	ja
<b>Radar Träger</b>	nicht klappbar
<b>Treibstofftank (Liter)</b>	Aluminium - 7000 (integrated in hull   geïntegreerd   integriert im Rumpf)



<b>Füllstandsanzeige (Treibstofftank)</b>	ja
<b>Treibstof Tagestank (Liter)</b>	Aluminium - (integrated in hull   geintegreerd   integriert im Rumpf)
<b>Trinkwassertank (Liter)</b>	Aluminium - 2000 (integrated in hull   geintegreerd   integriert im Rumpf)
<b>Füllstandsanzeige (Trinkwasser)</b>	ja
<b>Fäkaelien Tank (Liter)</b>	Aluminium - 1000 (integrated in hull   geintegreerd   integriert im Rumpf)
<b>Fäkaelien Tankablauf</b>	Pumpe
<b>Radsteuerung</b>	hydraulik
<b>Innerhalb Steuerung</b>	ja
<b>Radsteuerung auf Flybridge</b>	hydraulik
<b>Weitere Info Rumpf</b>	Im Jahr 2015 wurde das Unterwasserschiff sandgestrahlt und mit einem Zweikomponenten-Epoxid-Anstrichsystem versehen. Darüber wurde ein Antifouling aus Silikon aufgetragen.
<b>Weitere Info Farbe und Anstrich</b>	2020 Rumpf + Aufbauten lackiert
<b>Weitere Info</b>	Im Mai 2025 wurde das Binnenschiffszertifikat für dieses Schiff ausgestellt

## UNTERKUNFT

<b>Kabinen</b>	4
<b>Kojen</b>	8
<b>Innen</b>	Modern hotel chic   modern hotel chique   moderner Hotel-Chic
<b>Fussboden</b>	Teppich
<b>Achterdeck</b>	ja
<b>Salon</b>	ja
<b>Standhöhe Salon (m)</b>	> 2.00
<b>Heizung</b>	wasserheizung + kick space by smart
<b>Klima Anlage</b>	Marine Airrrr (needs service)
<b>Speisezimmer</b>	ja
<b>Dinette</b>	Salon   Achterdeck   Flybridge
<b>Tür zum Achterdeck</b>	ja
<b>Kombüse</b>	U-förmig



Arbeitsfläche	Kunststoff
Spülbecken	Edelstahl - double
Herd	elektrisch - Pelgrim: 4 burner   pits   Brenner
Ofen	ja
Dunstabsauge	ja
Kuhlschrank	Bosch
Gefrier Truhe	Bosch
Warmwasser System	uber Heizung - ACV Alfa Combi
Wasserdruk System	elektrisch
Geschirrspulmaschine	Fagor
Geschirrausstattung	ja
Eignerkabine	Französisch Bett - mid ship   midscheeps   mitten im Schiff
Länge Bett (m)	2.00
Kleiderschrank	Regale und hängend - with lighting inside   met verlichting   mit Innenbeleuchtung
Toilet	en suite
Toilette System	elektrisch
Handwaschbecken	in der Kabine
Dusche	en suite
Badewanne	en suite
Gästekabine 1	Stockbett - port side   bakboord   backbordseite
Länge Bett (m)	2.00
Kleiderschrank	Regale und hängend
Badezimmer	en suite
Toilette	en suite
Toilette System	elektrisch
Handwaschbecken	im Badezimmer
Dusche	en suite
Gästekabine 2	Stockbett - starboard   stuurboord   Steuerbord
Länge Bett (m)	2.00
Kleiderschrank	Regale und hängend
Badezimmer	en suite



Toilette	en suite
Toilette System	elektrisch
Handwaschbecken	im Badezimmer
Dusche	en suite
Gästekabine 3	Zwei Einzelbetten - front   voor   Forne
Länge Bett (m)	2.00
Kleiderschrank	Regale und hängend
Badezimmer	en suite
Toilette	en suite
Toilette System	elektrisch
Handwaschbecken	im Badezimmer
Dusche	en suite
Waschmaschine	Miele T1 Excellent
Trockner	Miele Novtronic
Weitere Info	"Challenger" wurde 2009 im Inneren umfassend renoviert und erhielt ein modernes Luxushotel-Ambiente.

## MASCHINEN

Motoranzahl	2
Marke	Detroit
Typ	8V92TI
PS	650
kW	478.40
Kraftstoffart	Diesel
Installiert im Jahr	1988
Motorstunden	BB: 7321   SB: 9266
Kühlungssystem Motor	indirekte Wärmetauscher
Antrieb	Schraubenwelle
Motor bedienung	elektrisch - Vetus + RMC remote motor control
Gewende getriebe	hydraulic - ZF
Bugschraube	elektrisch - SidePower + remote



<b>Exhaust</b>	wassergekühlt
<b>Propeller Typ</b>	fest
<b>Propellerblätter</b>	4
<b>Material Propellerwelle</b>	Edelstahl
<b>Propellerwelle schmierung</b>	Wasser
<b>Elektrische Bilgenpumpe</b>	ja
<b>Bilge Alarm</b>	ja
<b>Elektrische Anlage</b>	12 + 24 + 230v
<b>Generator</b>	Nassauspuff - Cummins Onan 13,5 Kva (2014)
<b>Betriebsstunden Generator</b>	nach Stundenzähler : 7518
<b>Starterbatterie</b>	Exide AGM marine 3x (2/2024)
<b>Versorgungsbatterie</b>	4x Centrac dual power semi tractie 12V/225Ah (2/2024)
<b>Bugschraubebatterie</b>	4x 12V/110Ah AGM Deep Cycle Batt
<b>Batterie Monitor</b>	Mastervolt
<b>Batterie Ladegerat/Umwandler</b>	Mastervolt Mass Combi 24 4000-120
<b>Landstrom</b>	mit Kabel
<b>Weitere Info</b>	Im Jahr 2021 wurde nachweislich eine fachgerechte große Motorwartung durchgeführt.

## NAVIGATION

<b>Kompass</b>	Ship head + Suunto
<b>Tiefenanziege</b>	Raymarine
<b>Logge</b>	Simrad CE44
<b>UKW</b>	Skanti VHF1000DSC (pilothouse)   Garmin (flybrigde)
<b>Portabel UKW</b>	Icom
<b>Autopilot</b>	2x Raymarine P70 + 1x remote S100   Neco Marine
<b>Radar</b>	Simrad DS44
<b>GPS</b>	Simrad   JRC J-Nav 500
<b>Plotter</b>	Simrad CE44   Simrad DS44
<b>AIS Empfänger</b>	EM-Trak A200 Class A
<b>Navigation Beleuchtung</b>	ja



Suchscheinwerfer

Ray-Line

## AUSRÜSTUNG

Kuchenbude	ja
Bimini	am Flybridge
Cockpit Polster	ja
Badeplattform	in den Schiffsrumpf integriert - with teak   met teak   mit Teak
Gangway	mit Beiboot lift
Anker	ja
Ankerkette	ja
Ankerwinde	elektrisch
See Reling	Aluminium
Zupackenschiene (aufbauten)	Edelstahl
Seiten-Einstieg Seereling	ja
Rettungsboje	ja
Scheibenwischer	3x
Horn	elektrisch
Fernglas	ja
Fenderkissen	ja
Festmacher	ja
Reserve Teilen	ja
Werkzeug	ja
TV	ja
Radio-CD Spieler	ja
Lautsprecher im Salon	Bose
Feuerlöscher	ja





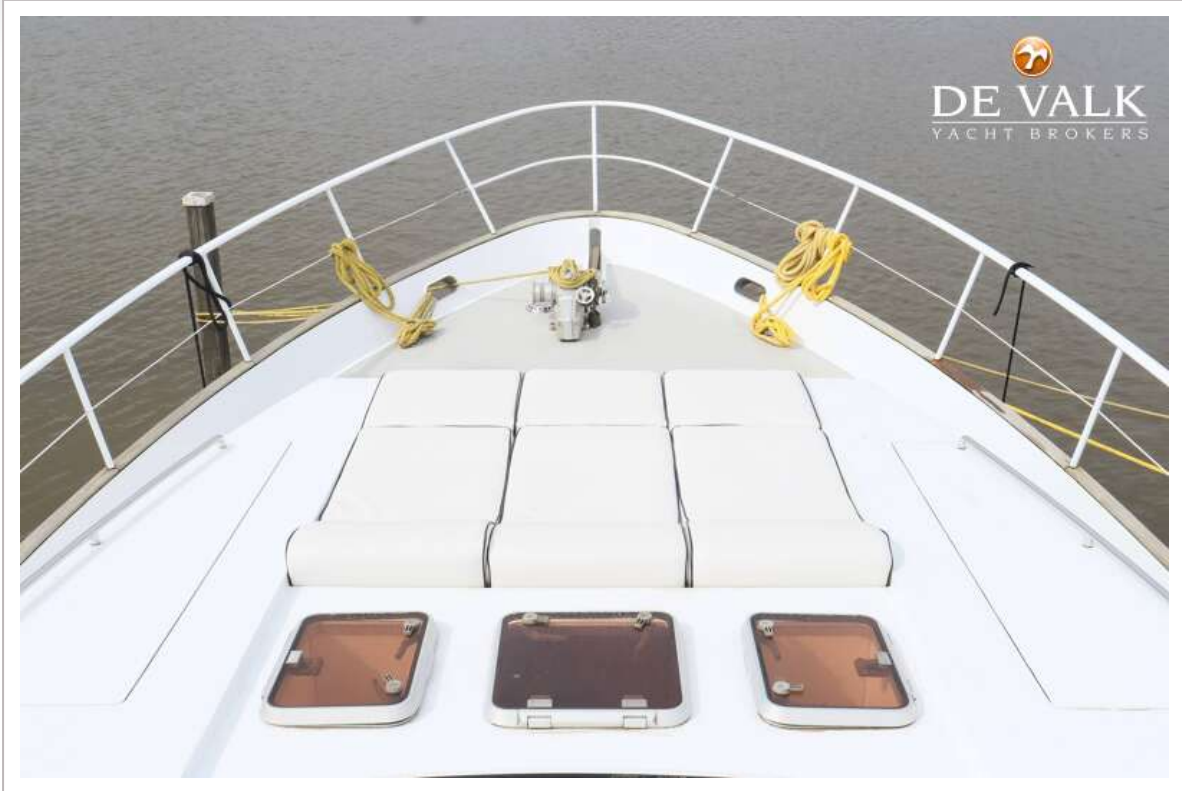
# HAKVOORT 65



# HAKVOORT 65



# HAKVOORT 65



# HAKVOORT 65

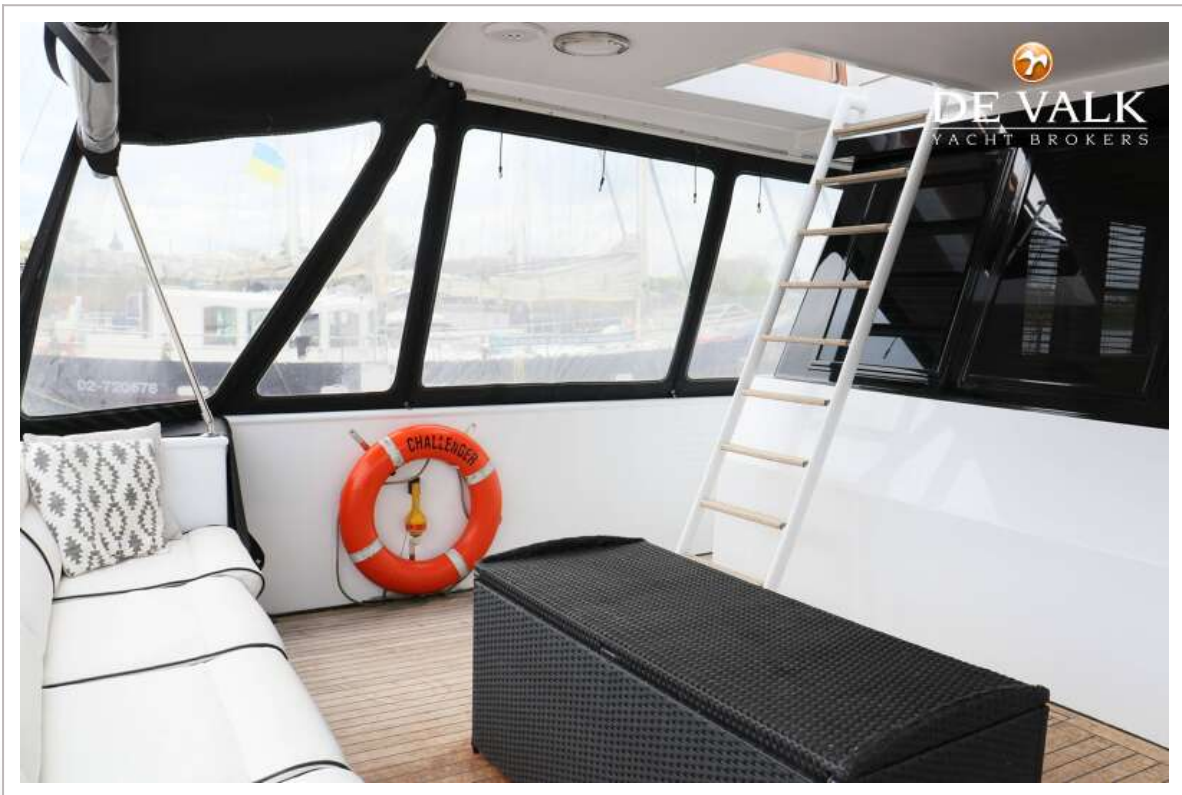




# HAKVOORT 65



# HAKVOORT 65



# HAKVOORT 65





# HAKVOORT 65

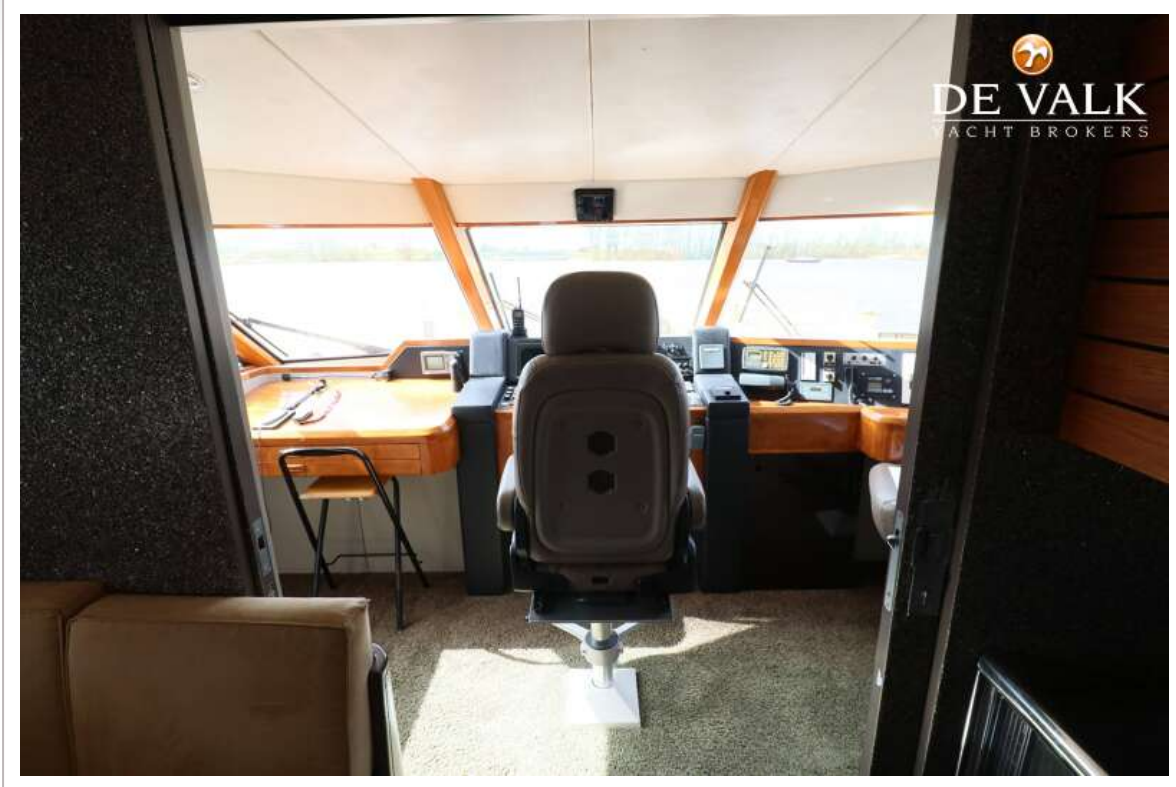




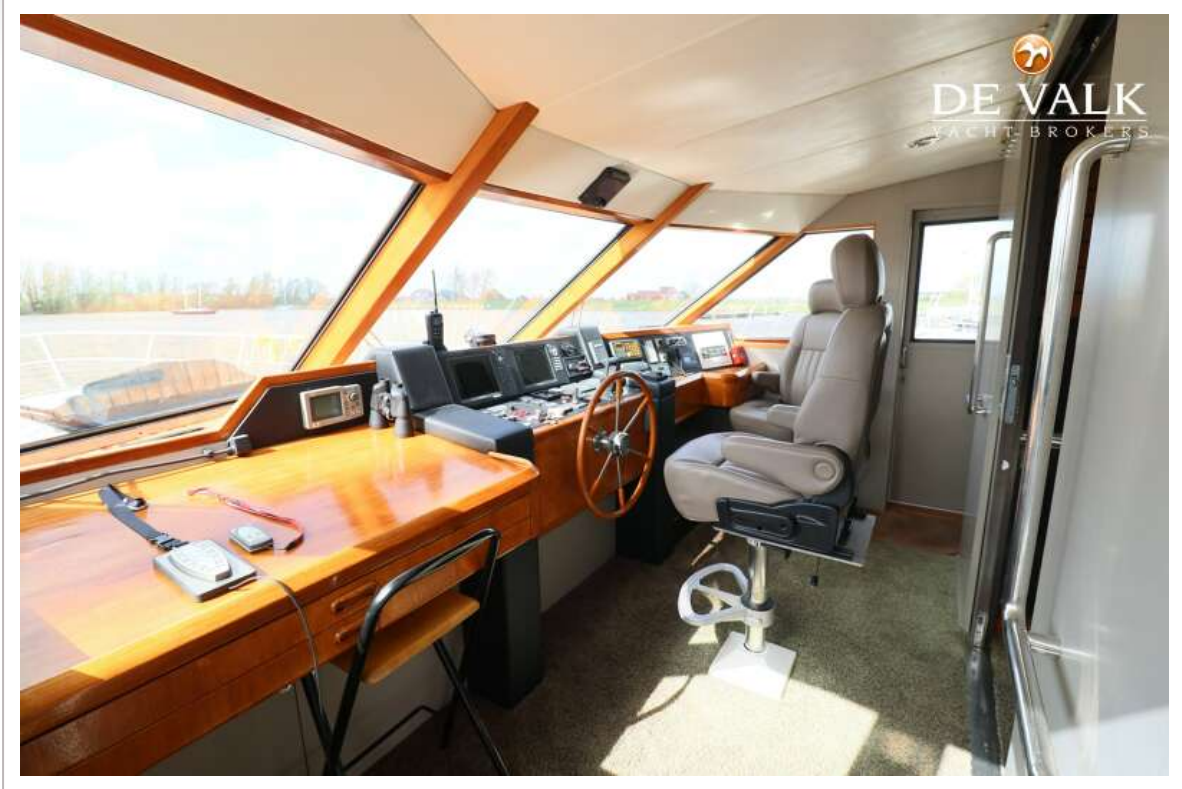
# HAKVOORT 65



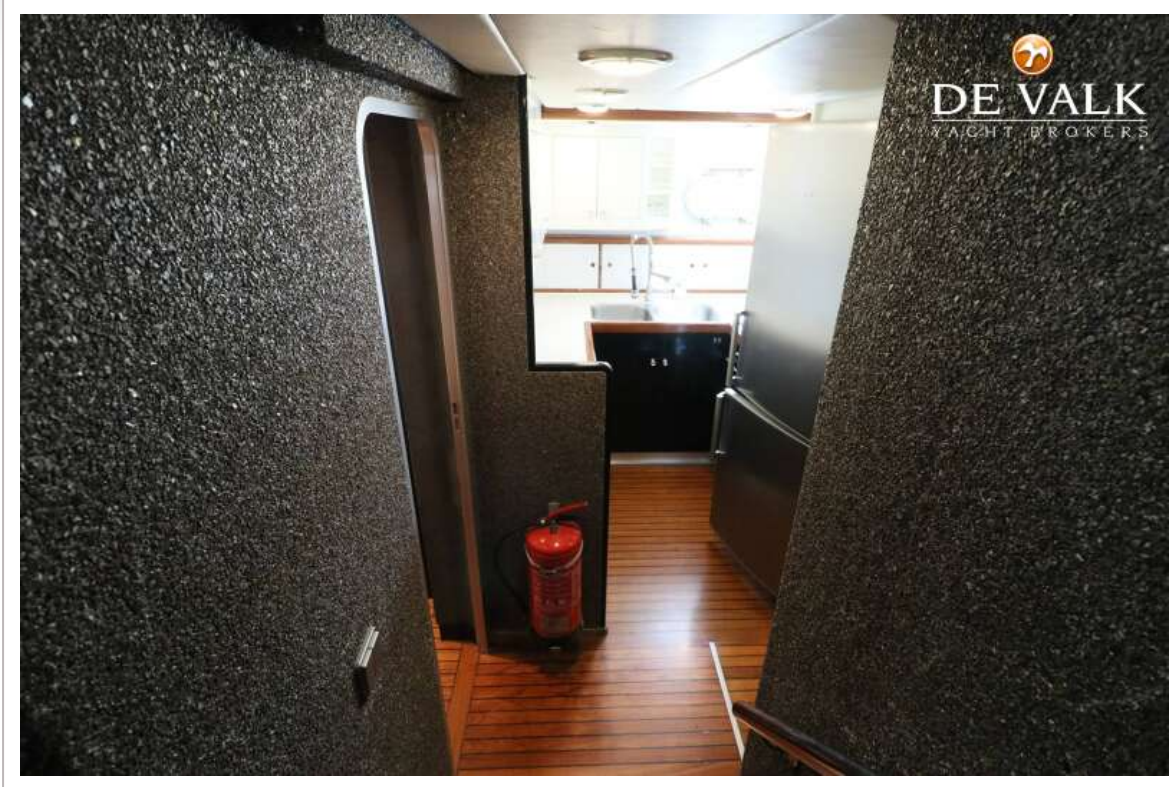
# HAKVOORT 65



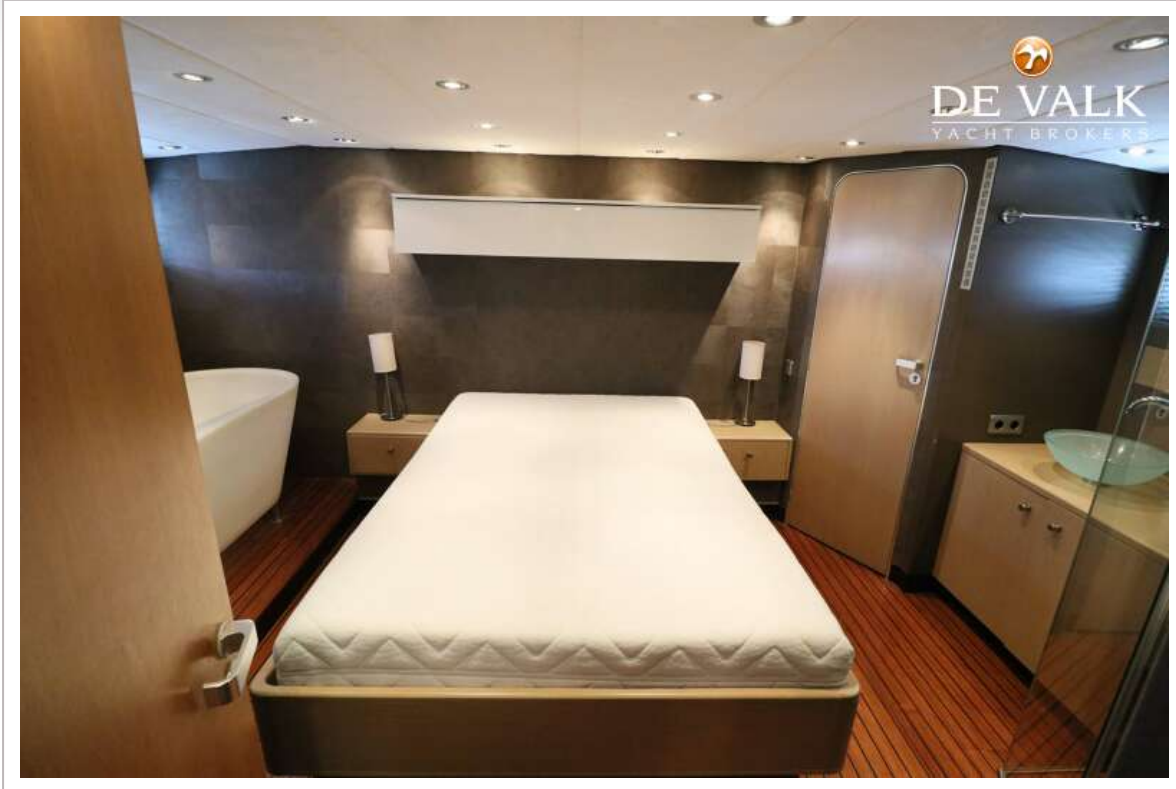
# HAKVOORT 65

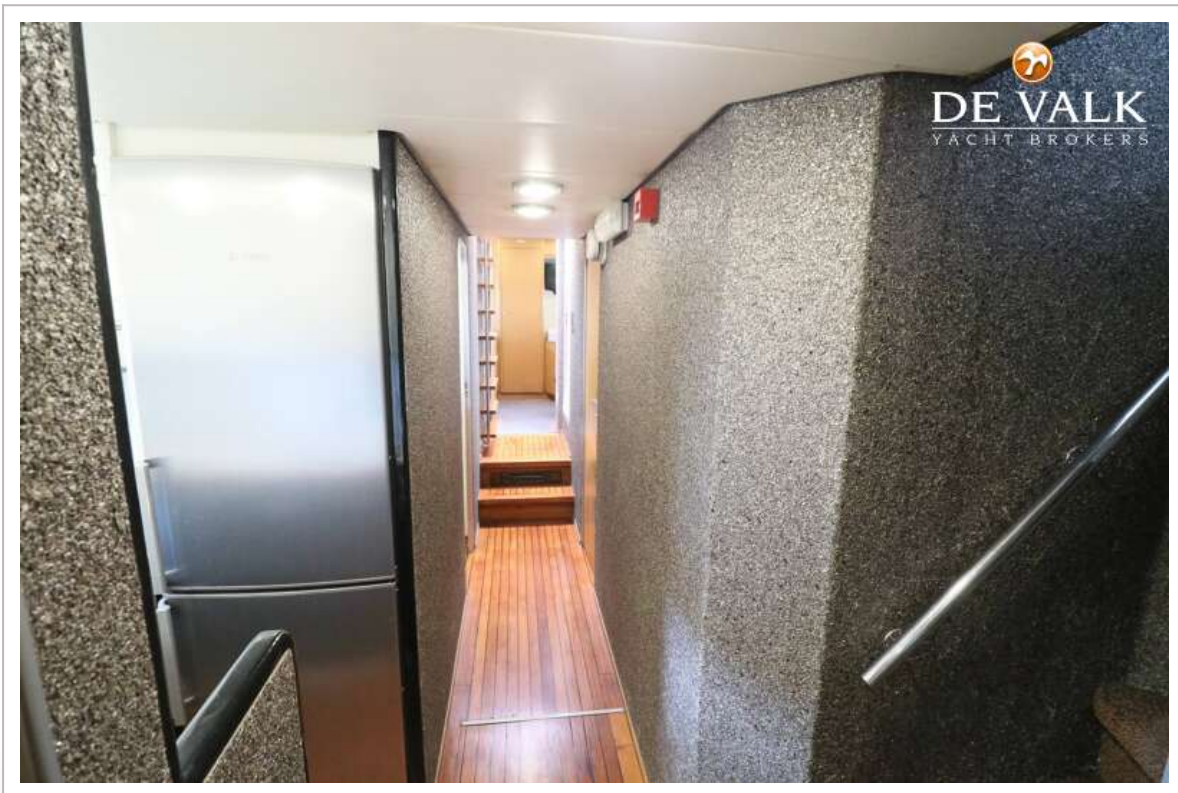


# HAKVOORT 65



# HAKVOORT 65



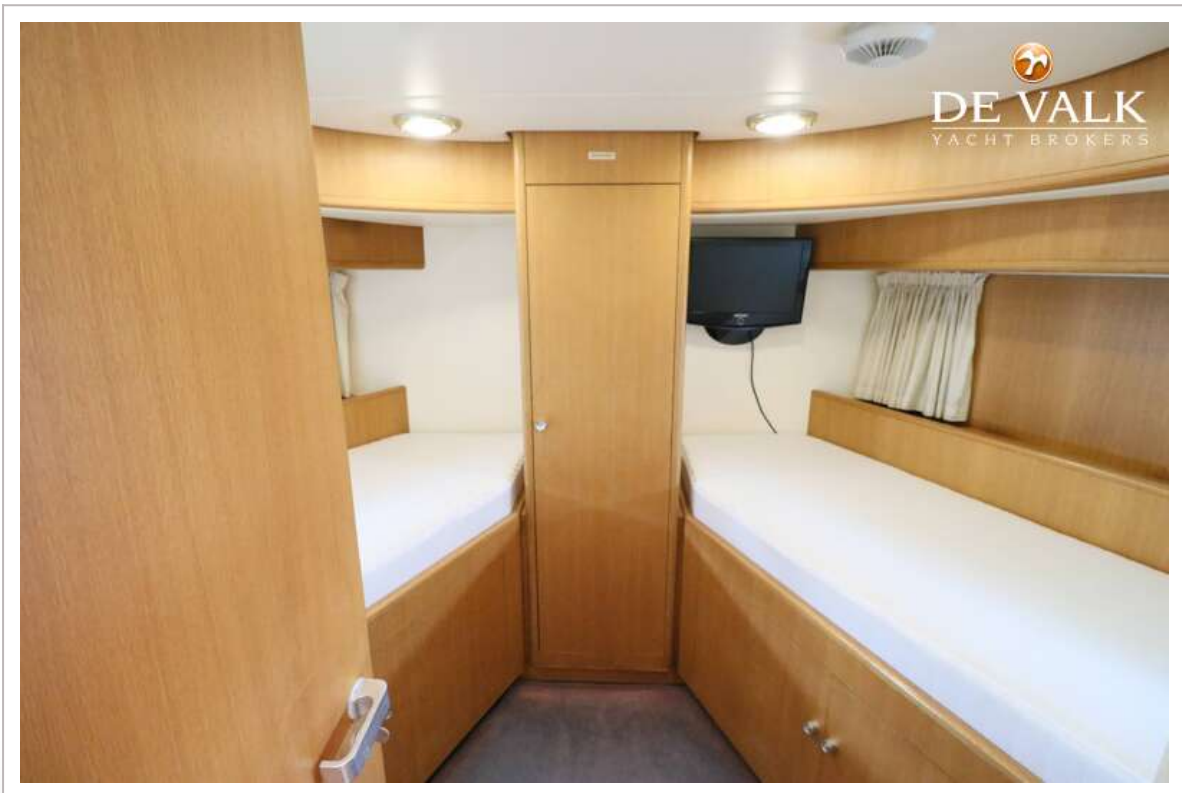


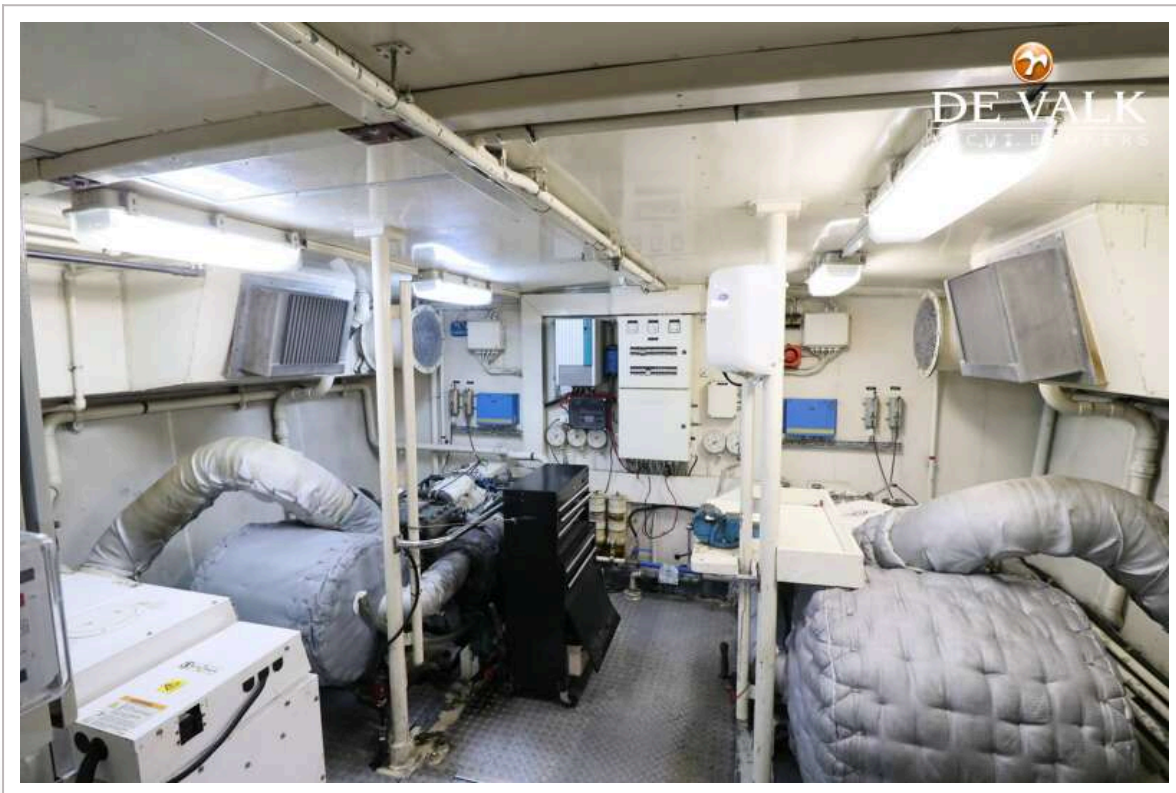
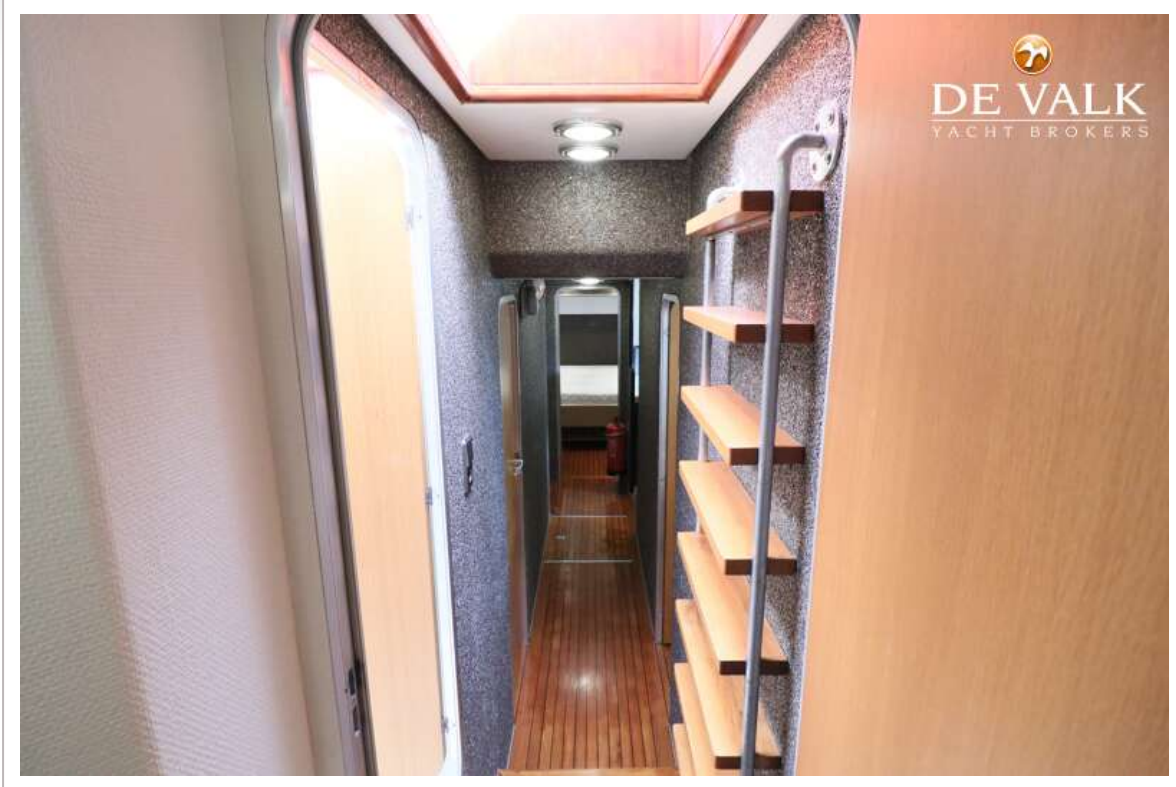


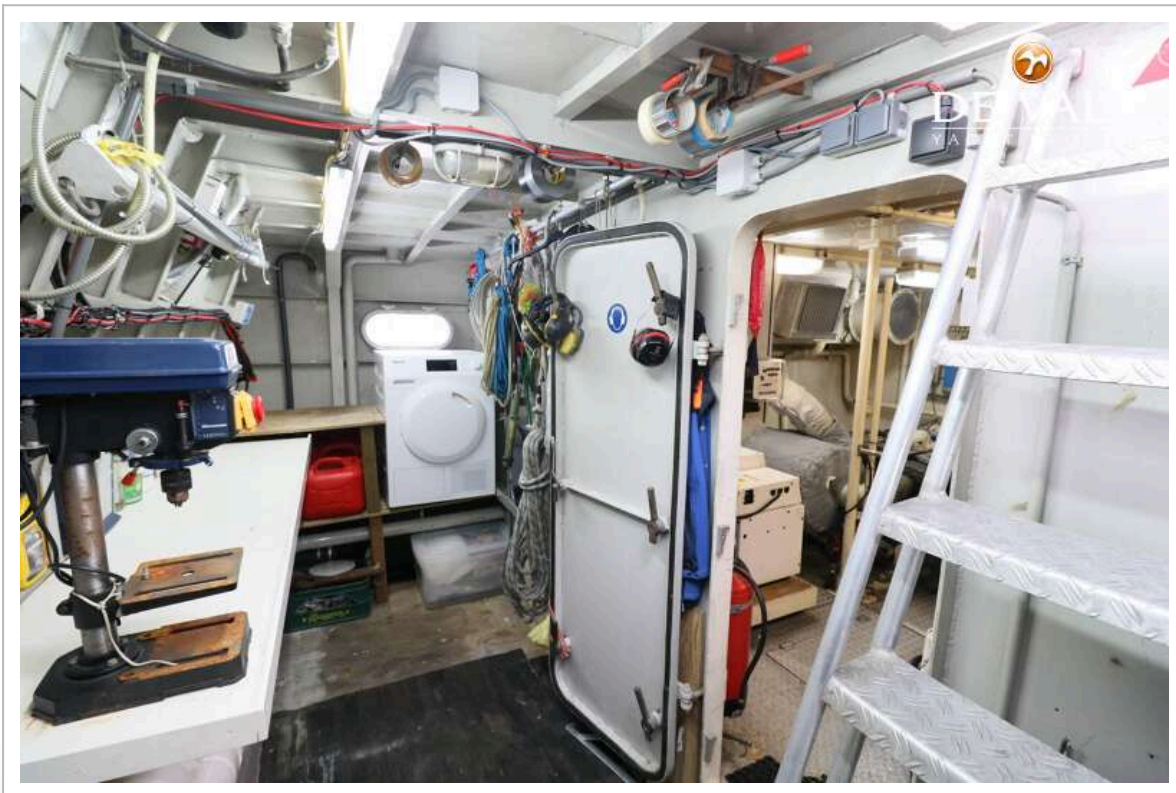
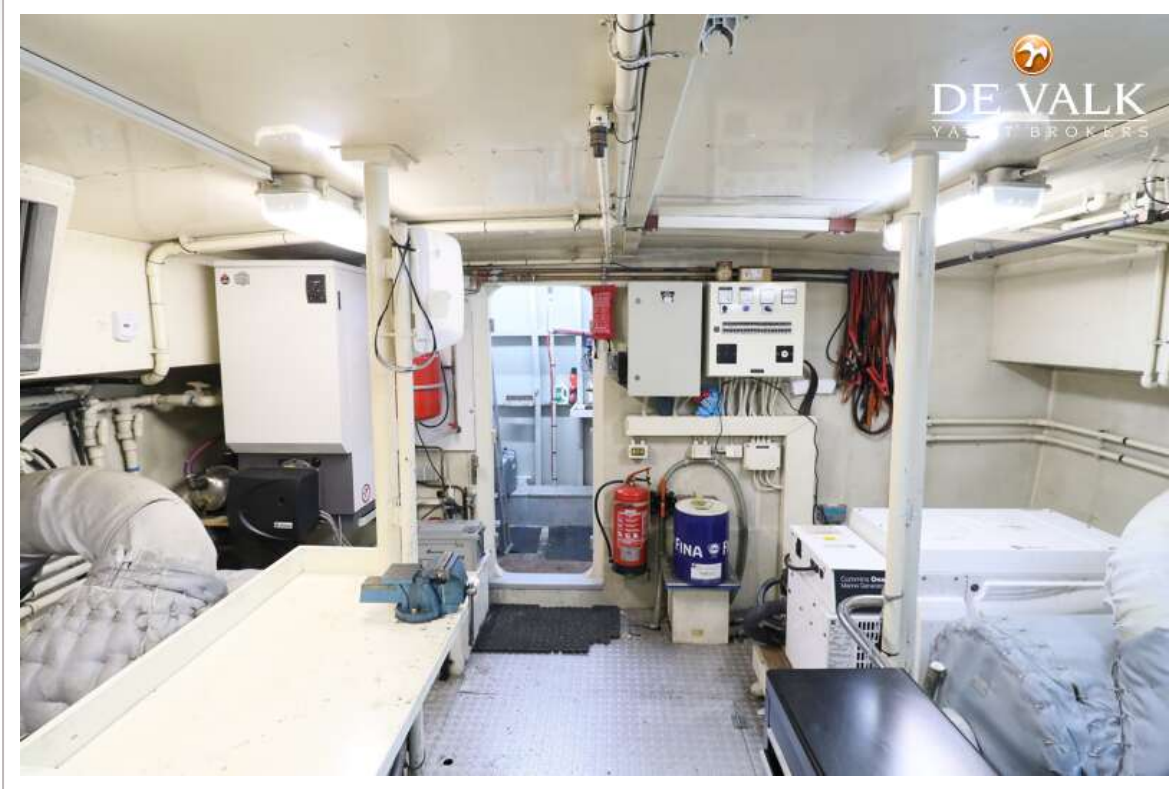
# HAKVOORT 65



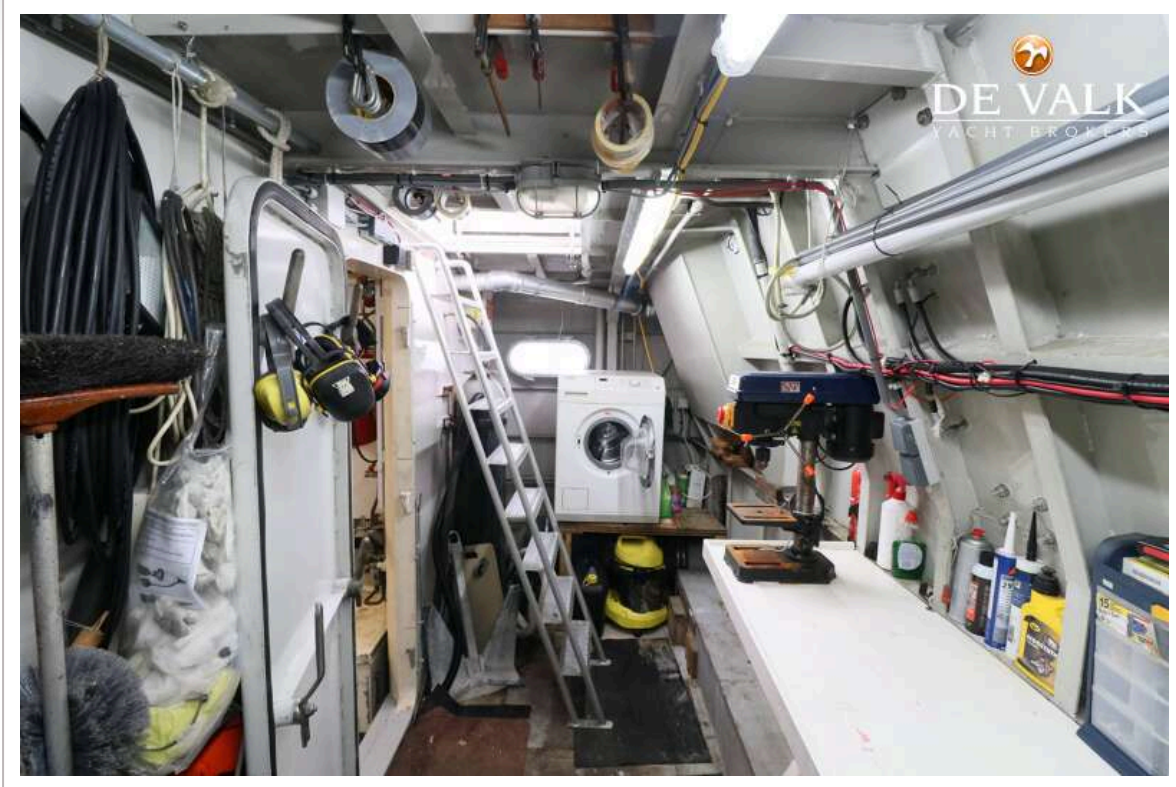
# HAKVOORT 65







# HAKVOORT 65



DE VALK  
YACHT BROKERS  
SPECIFICATION

Length o.a.	20.00 M / 65' 0"
Length deck	17.00 M / 55' 0"
Length w.l.	18.20 M / 59' 7"
Beam	3.22 M / 10' 7"
Beam aft	3.34 M / 10' 9"
Depth	1.50 M / 4' 9"
Displacement	3000 Tons
Construction	Welded aluminum
Fuel oil capacity	5000 Liters / 1323 US gal
Freshwater capacity	1700 Liters / 448 US gal
Range	Ca. 2000 miles at 8 knots
Storage	20 Storage lockers included
Standard power	Current Motors type 897031 8 cyl. 470 HP at 2300 rpm Cruiser 2400 RPM type 966 160A
Power range	3 x 240 HP to 3 x 3000 HP
Standard	Standard 30 hours
Options	1 x Open H.K.A. According to order
Construction	2700 W.L. 24 Plyer x 24 Plyer
Construction	13 Plyer 20 Plyer
Construction	10.000 BTU Maxter Air
Construction	Thermal's cabin with separate bath thermal gel coat Cushion fabric (dark, with separate thermal and water Cabin with the tank above transmission Cabin with 3000000 Inventory system, inventory system is suit for owner Fishbowlcase greyed Fuel deck On all deck behind the cabin Anchor 1 x 30 KG, 1 x 10 KG, 2 x 10 KG, 2 x 10 KG Anchor system Cushion system Highway Shipyard Motor 3 speed Holland Shipyard quarter Installation included

HAKVOORT BY SHIPYARDS  
102.000 EURO (incl. VAT)



