



EX RESEARCH VESSEL M.Y. TYPE MI-400



**DE VALK**  
YACHT BROKERS

# EX RESEARCH VESSEL M.Y. TYPE MI-400

## KOMMENTARE DES MAKLERS

Ex-researche vessel "Twelen" completed in 1979 on the Wisla shipyard in Gdansk. Built as sounding vessel for the German government and now for many years in use as a privately owned motor yacht. New CVO-certified in 05-2025. Ashore for hull measurement, antifouling and hull painting 05-2025. Rockwool insulated and Kabola KB45 central heating makes her comfortable for longer stay on board (liveaboard) Viewing possible in our sales marina in Monnickendam.

*Reinier van der Wolf*

## TECHNISCHE DATEN

<b>Maße</b>	21.40 x 4.81 x 1.50 (m)	<b>Werft</b>	Stocznia Wisla Gdansk
<b>Baujahr</b>	1979	<b>Kabinen</b>	2
<b>Material</b>	Stahl	<b>Kojen</b>	6
<b>Motor(en)</b>	2 x Wola 53 ANM 59 H6AA diesel	<b>PS/kW</b>	2 x 210.00 (PS), 154.56 (kW)
<b>Angebotspreis</b>	€ 149.500 (MwSt. )	<b>Liegeplatz</b>	beim Verkaufsbüro

## KONTAKT

<b>Verkaufsbüro</b>	De Valk Monnickendam B.V.	<b>Telefon</b>	+31 (0)299 65 63 50
<b>Adresse</b>	Hoogedijk 6 1145 PM Katwoude NL	<b>E-Mail</b>	monnickendam@devalk.nl

## HAFTUNGSAUSSCHLUSS

Diese Angaben erfolgen nach bestem Wissen, können jedoch nicht garantiert werden.



# EX RESEARCH VESSEL M.Y. TYPE MI-400

## ALLGEMEIN

<b>Modell</b>	EX RESEARCH VESSEL M.Y. TYPE MI-400
<b>Typ</b>	Motoryacht
<b>Rumpflänge (m)</b>	21,40
<b>Breite (m)</b>	4,81
<b>Tiefgang (m)</b>	1,50
<b>Baujahr</b>	1979
<b>Werft</b>	Stocznia Wisla Gdansk
<b>Land</b>	Polen
<b>Gewicht (t)</b>	47
<b>Rumpfmateriale</b>	Stahl
<b>Rumpffarbe</b>	Schwarz   Hull painted 05-2025
<b>Haut-dicke Rumpf (mm)</b>	Hull thickness measurement from 05-2025 can be viewed in our office.
<b>Rumpfform</b>	Rundspant
<b>Schlingerkielen</b>	Small bilge keels
<b>Material Aufbauten</b>	Aluminium
<b>Stossliste</b>	Stahl
<b>Deckmaterial</b>	Stahl
<b>Deck Finish</b>	gemalt   Deck painted 05-2025
<b>Deck Finish Aufbauten</b>	gemalt
<b>Antifouling (Jahr)</b>	05-2025
<b>Fenster Material</b>	Standard Glas
<b>Bullauge</b>	ja
<b>Isolation</b>	Steinwolle
<b>Mast legbar</b>	elektrisch
<b>Treibstofftank (Liter)</b>	Approx. 5500 litre ( 2x 1500L, 1x 2500L)
<b>Trinkwassertank (Liter)</b>	Approx. 2000 litre
<b>Fäkaelien Tank (Liter)</b>	ja
<b>Radsteuerung</b>	hydraulik
<b>Innerhalb Steuerung</b>	ja



## Weitere Info

| There is a tank for new and old oil. There is also a tank for coolant.

## UNTERKUNFT

Kabinen	2
Kojen	6
Einteilung	Guest cabin with bunk bed in the front, owners cabin with double bed, wheelhouse, shower and toilet, entrance to the machine room, galley and saloon.
Achterdeck	ja
Ruderhaus	ja
Salon	ja
Heizung	wasserheizung   Kabola KB45 (produced 2022)
Dinette	ja
Kombüse	ja
Arbeitsfläche	ja
Spülbecken	Edelstahl
Herd	Gas 4 burner
Dunstabsauge	ja
Mikrowelle	Bosch Gourmet
Kuhlschrank	Whirlpool
Gefrier Truhe	Liebherr
Warmwasser System	uber Heizung
Wasserdruck System	elektrisch   Jabsco Par Max with hydrophore
Eignerkabine	Doppelbett
Kleiderschrank	ja
Toilet	getrennt
Toilette System	handbetrieb
Handwaschbecken	im Badezimmer
Dusche	getrennt
Gästekabine 1	Stockbett
Kleiderschrank	Regale



Waschmaschine/Trockner Kombi

Siemens Wash & Dry 6143

## MASCHINEN

Motoranzahl	2
Marke	Wola
Typ	53 ANM 59 H6AA
PS	210
kW	154.56
Kraftstoffart	Diesel
Kühlungssystem Motor	geschlossenen Kielkühlung
Antrieb	Schraubenwelle
Motor bedienung	handbetrieben
Gewende getriebe	ja
Exhaust	trocken
Propeller Typ	fest
Propellerblätter	4 bladed
Generator	Buck engine, Newage Stamford A.C generator K.V.A. 25
Betriebsstunden Generator	ja
Starterbatterie	ja
Versorgungsbatterie	ja
Batterie Monitor	Mastervolt Mass inverter charger control
Batterie Ladegerat/Umwandler	ja
Landstrom	mit Kabel

## NAVIGATION

Kompass	Liquid compass
UKW	Icom IC-M411
Radar	Koden
Plotter/GPS	Garmin GPSmap 4012
AIS Transceiver	Em-Trak A100
Epirb	Inmarsat-E Epirb Mark 3-RCU



## AUSRÜSTUNG

Anker	ja
Ankerkette	ja
Ankerwinde	elektrisch
Davits	Stahl
Davits bedienung	handbetrieb
See Relling	Stahl
Zupackenschiene (aufbauten)	Stahl
Seiten-Einstieg Seerelling	ja
Scheibenwischer	ja
Klar Sicht Scheibe	2x
Horn	ja
Fenderkissen	ja
Festmacher	ja
TV	Sony
Radio	Poineer
DVD Spieler	Sony
Feuerloscher	ja



# EX RESEARCH VESSEL M.Y. TYPE MI-400



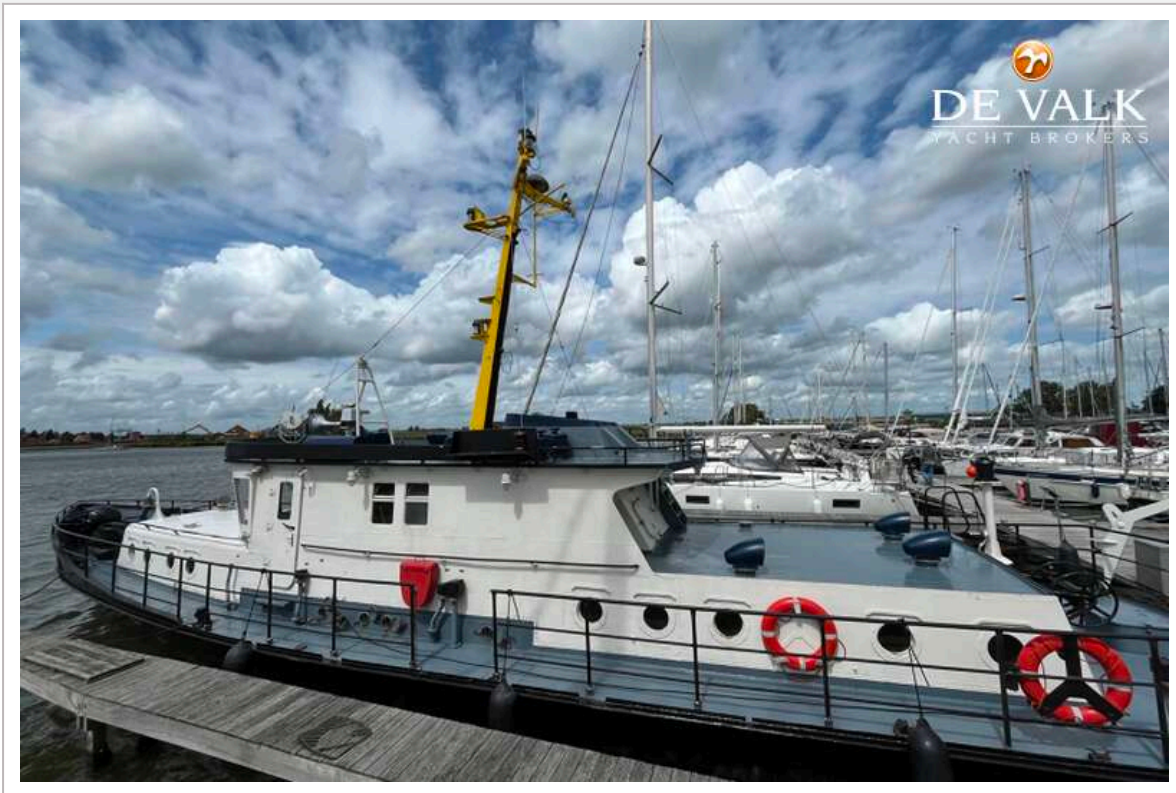
# EX RESEARCH VESSEL M.Y. TYPE MI-400



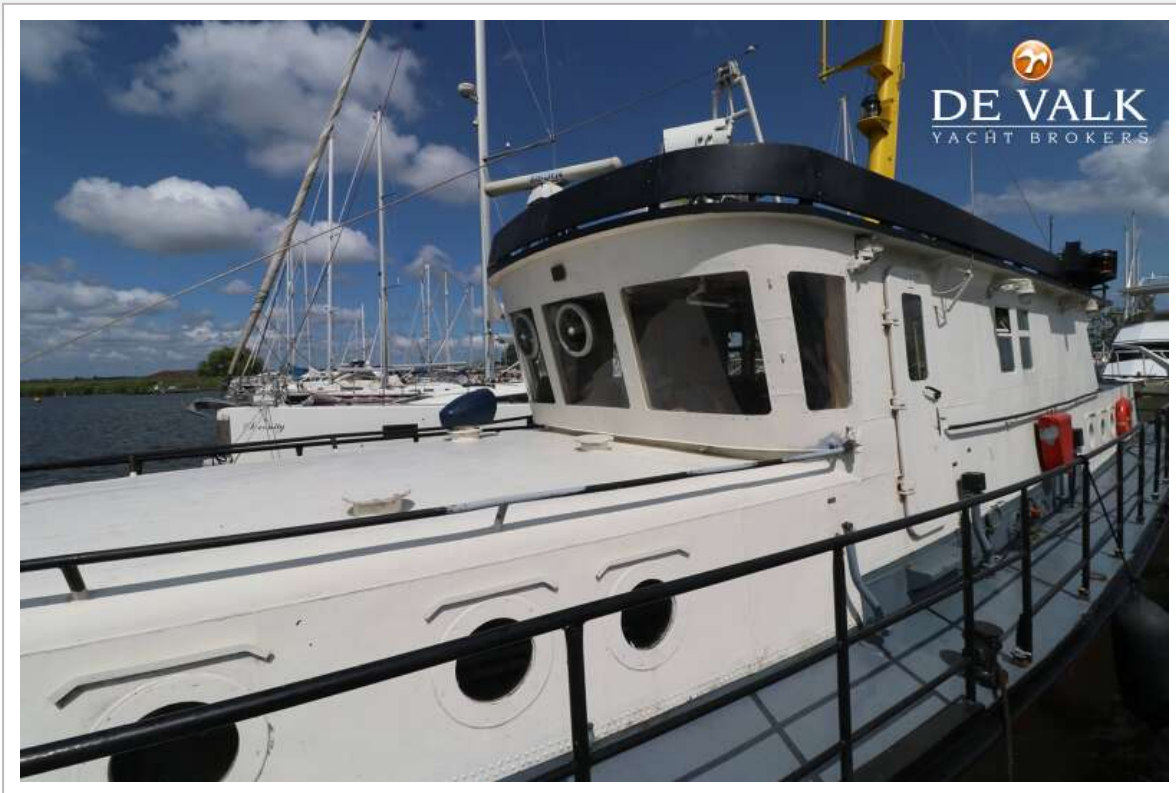
# EX RESEARCH VESSEL M.Y. TYPE MI-400



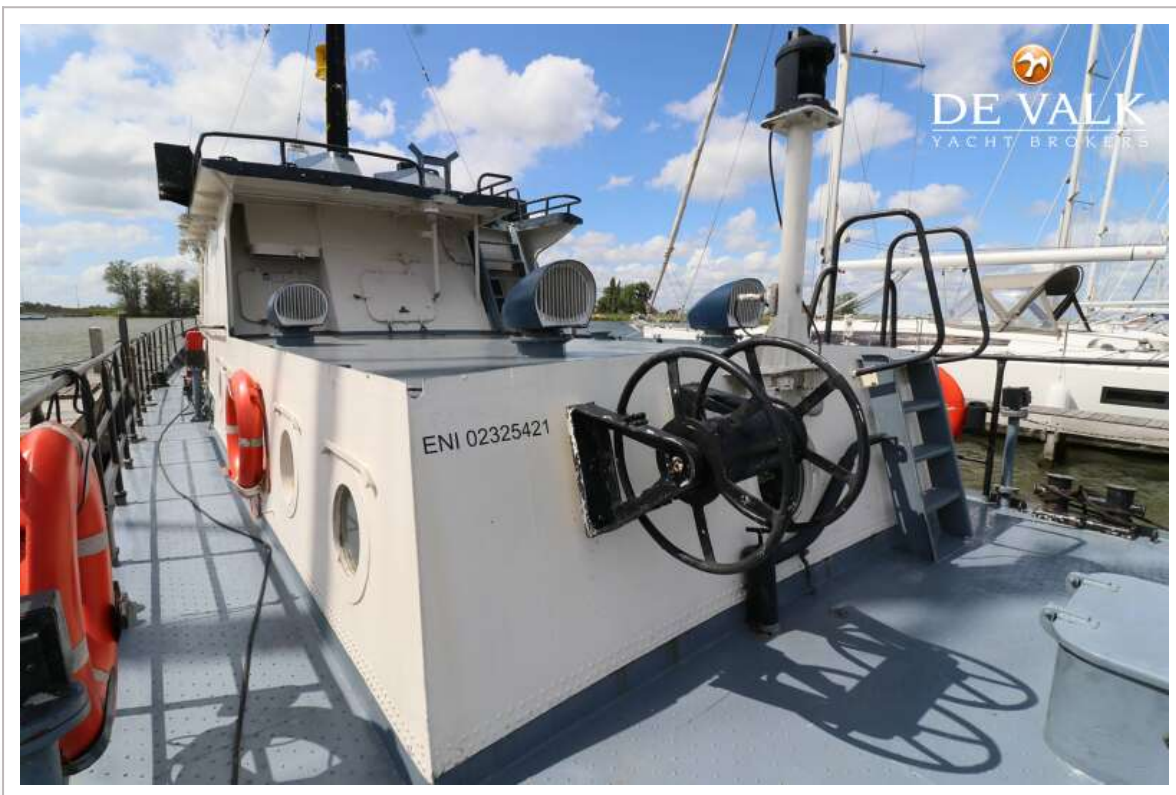
# EX RESEARCH VESSEL M.Y. TYPE MI-400



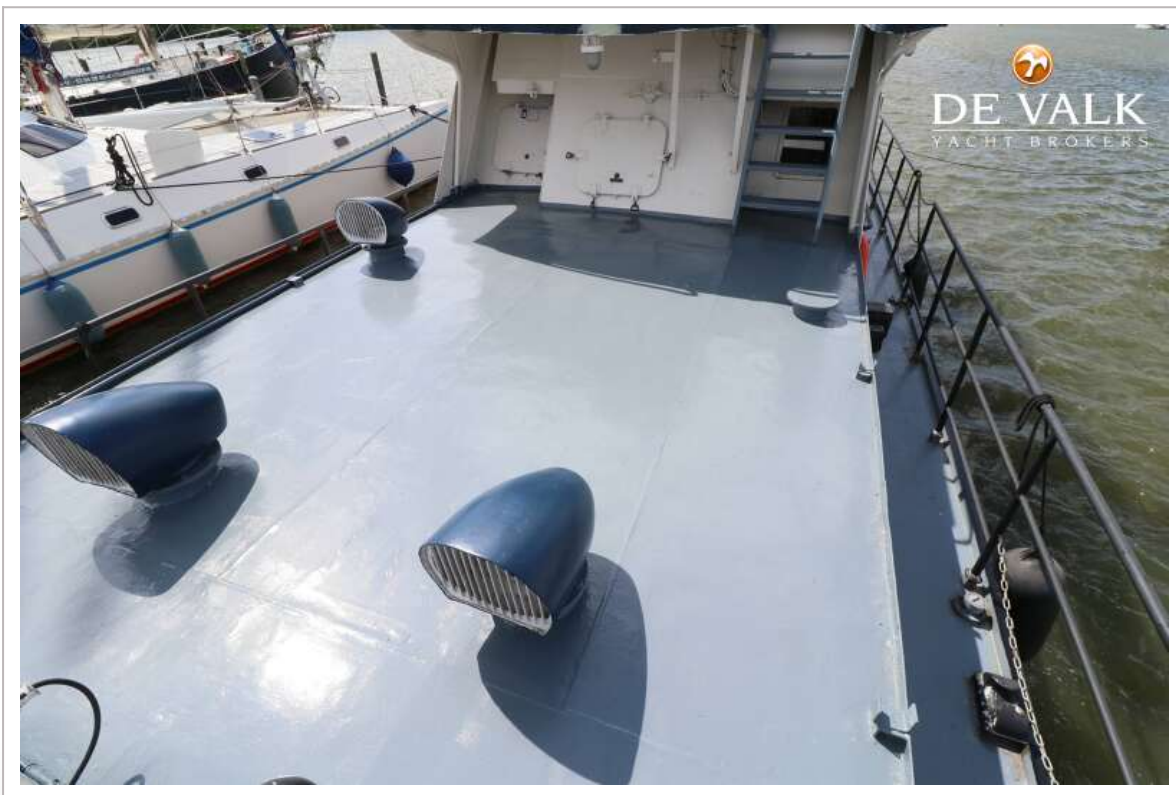
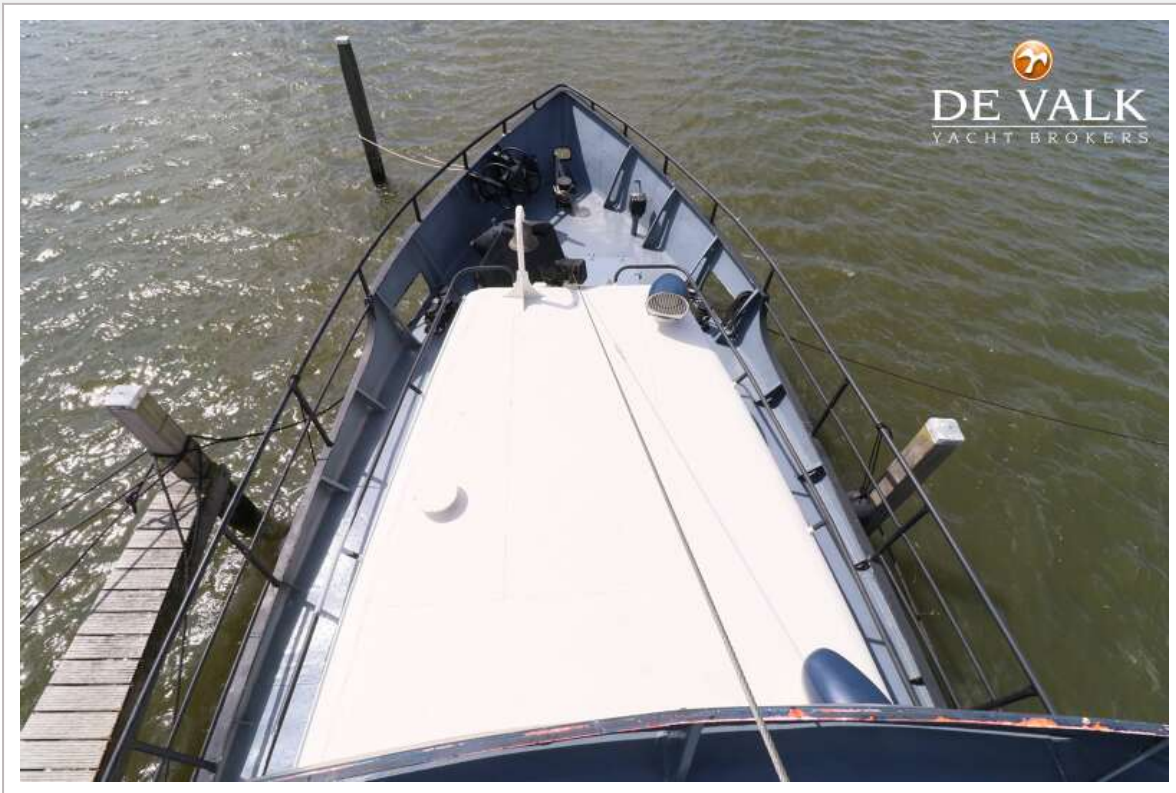
# EX RESEARCH VESSEL M.Y. TYPE MI-400



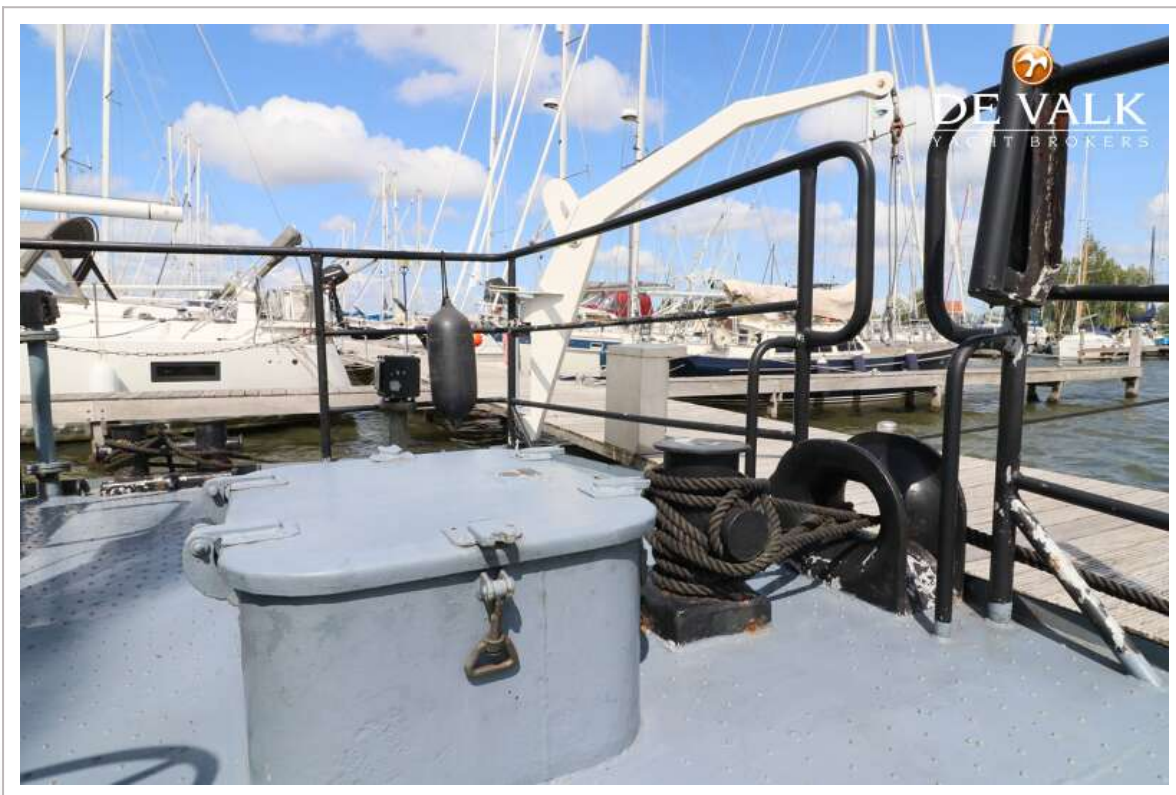
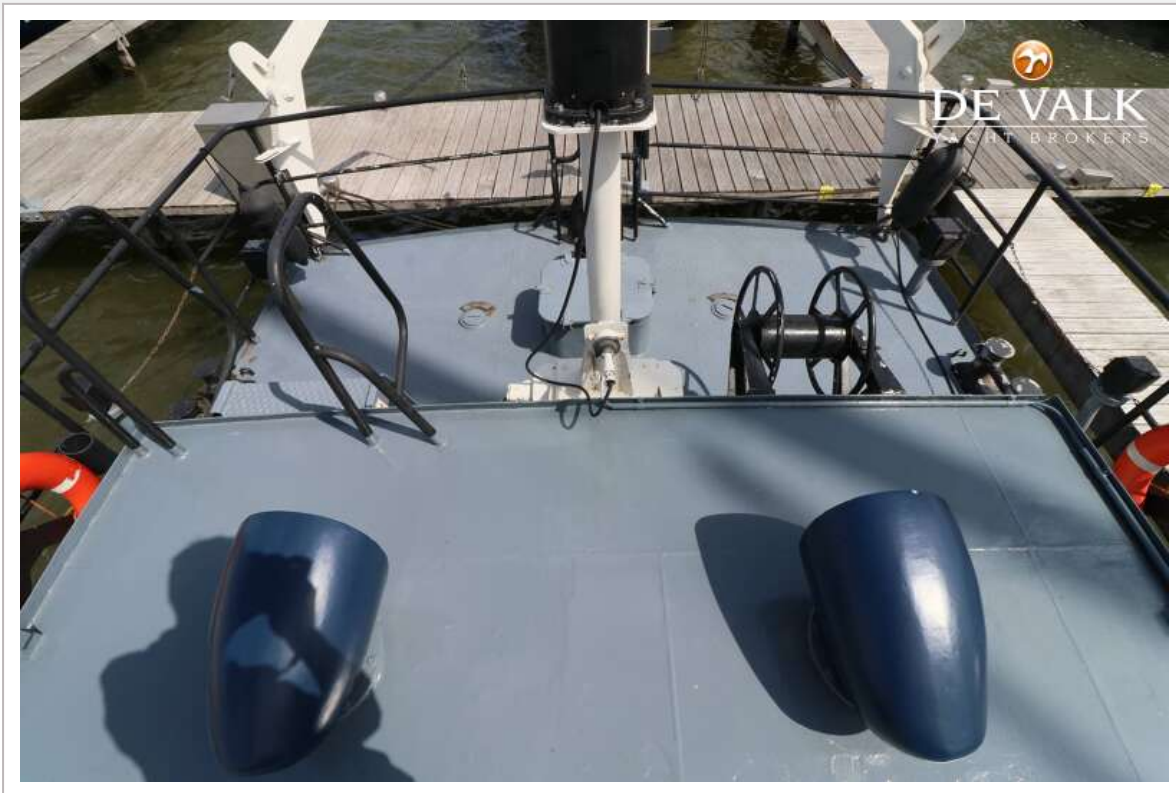
# EX RESEARCH VESSEL M.Y. TYPE MI-400



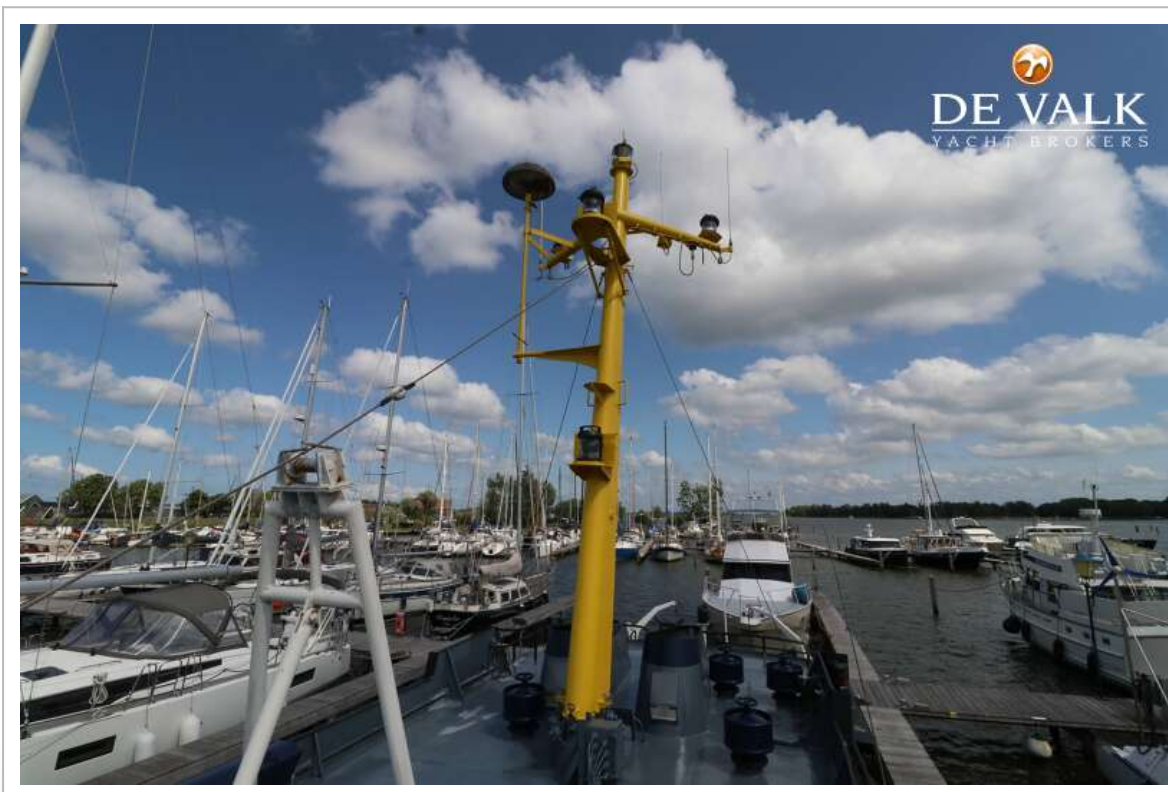
# EX RESEARCH VESSEL M.Y. TYPE MI-400



# EX RESEARCH VESSEL M.Y. TYPE MI-400



# EX RESEARCH VESSEL M.Y. TYPE MI-400



# EX RESEARCH VESSEL M.Y. TYPE MI-400



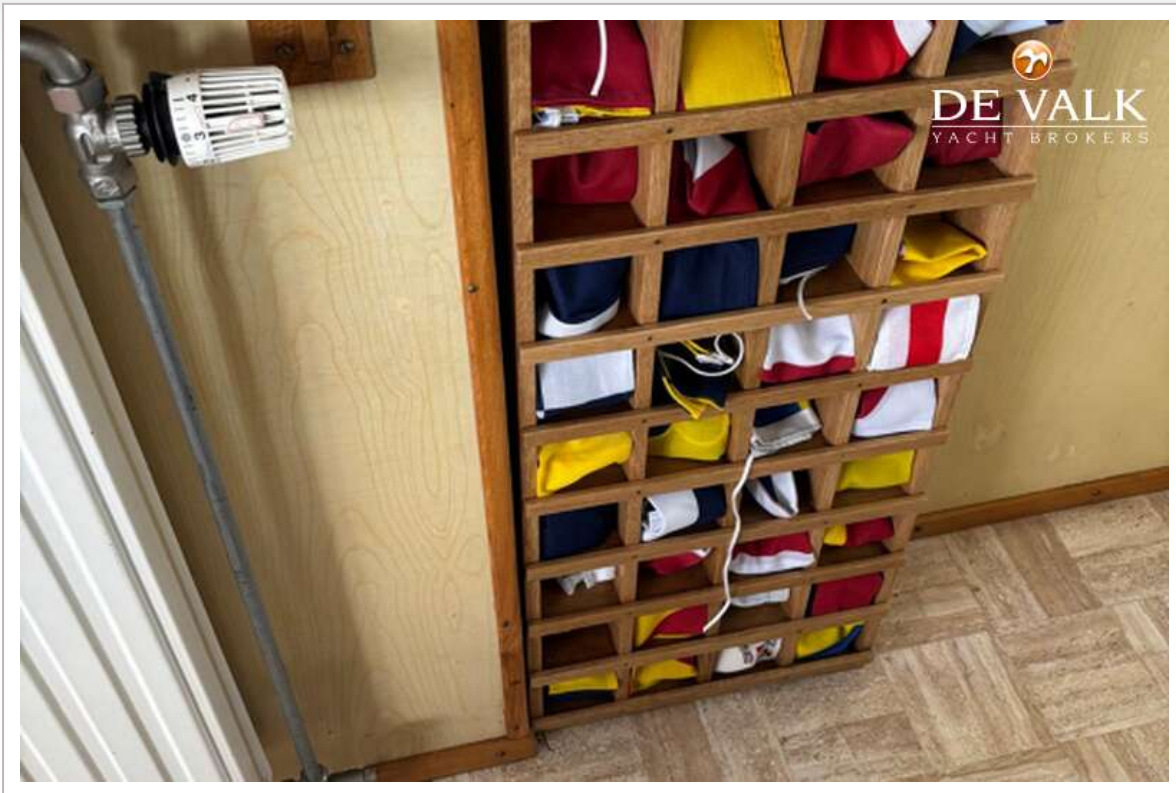
# EX RESEARCH VESSEL M.Y. TYPE MI-400



# EX RESEARCH VESSEL M.Y. TYPE MI-400



# EX RESEARCH VESSEL M.Y. TYPE MI-400



# EX RESEARCH VESSEL M.Y. TYPE MI-400



# EX RESEARCH VESSEL M.Y. TYPE MI-400



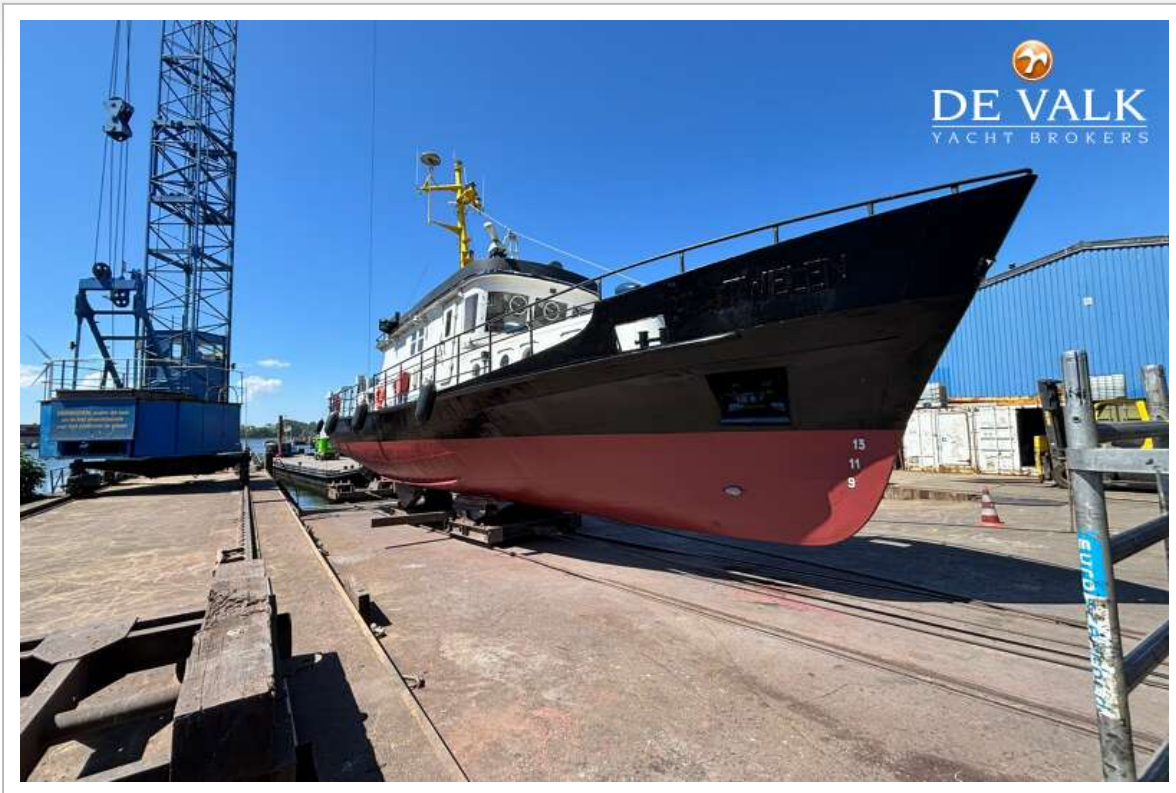
# EX RESEARCH VESSEL M.Y. TYPE MI-400



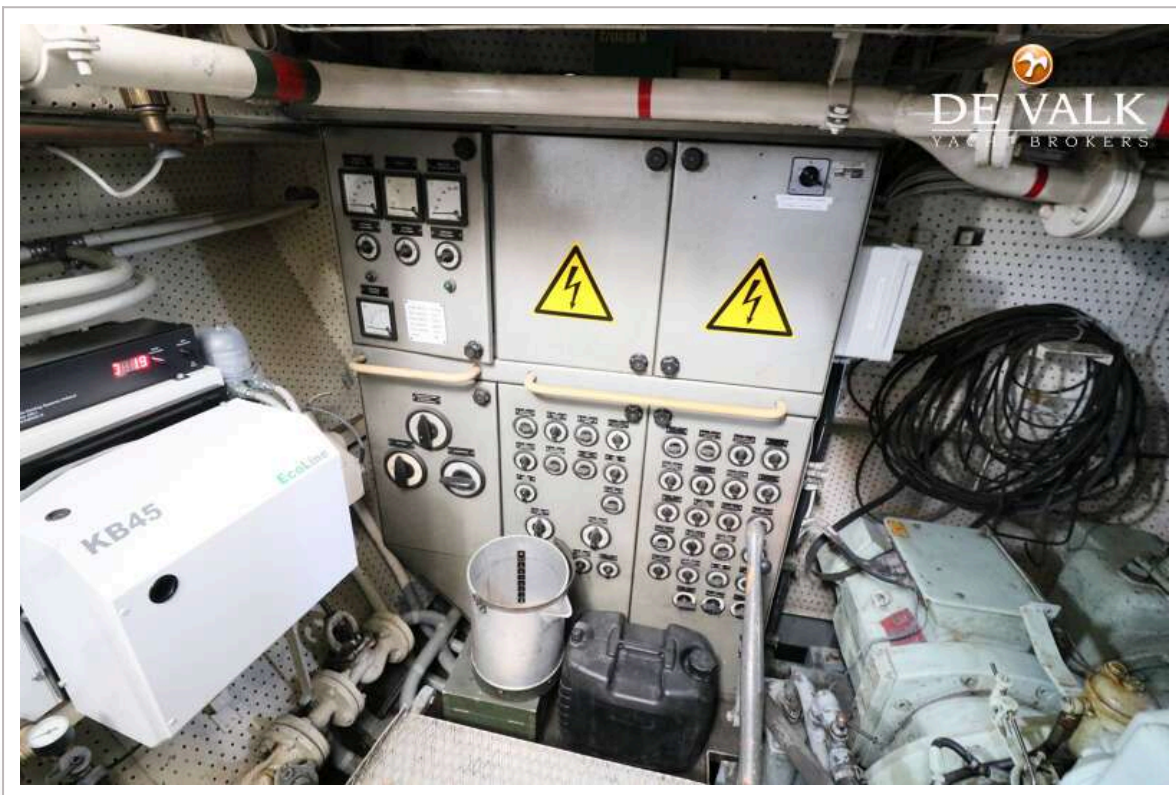
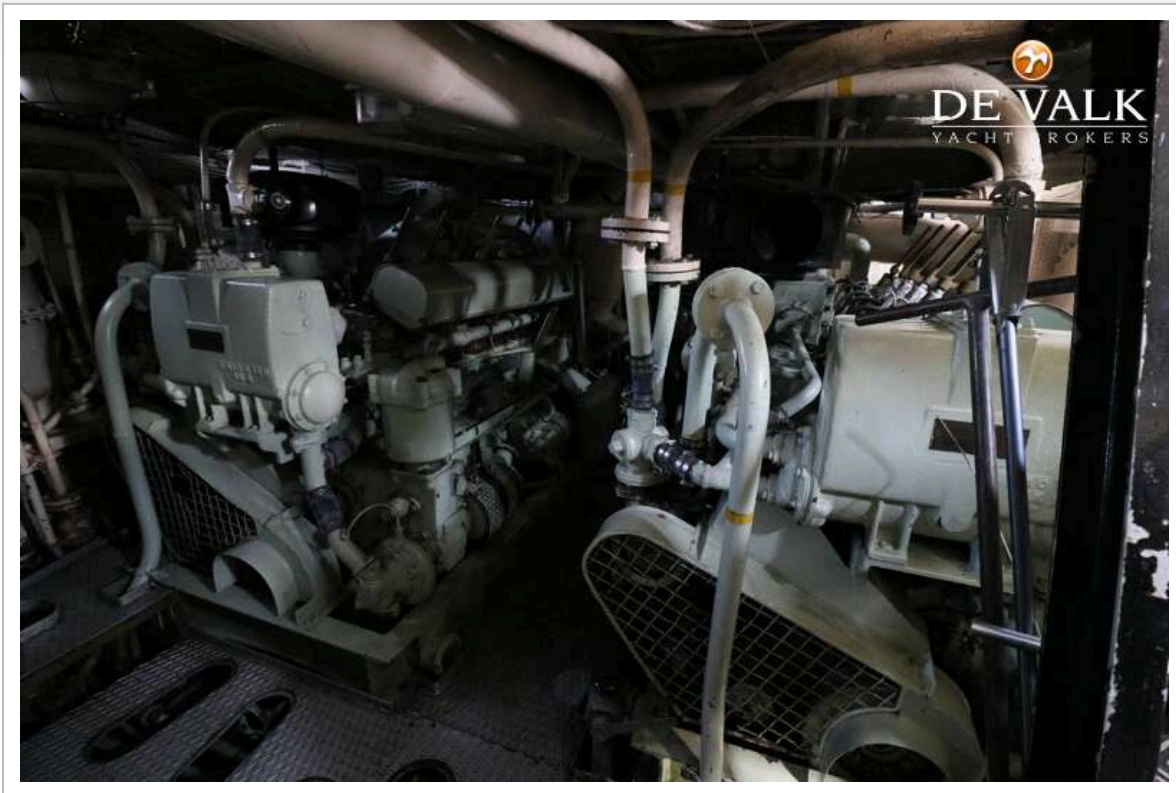
# EX RESEARCH VESSEL M.Y. TYPE MI-400



# EX RESEARCH VESSEL M.Y. TYPE MI-400



# EX RESEARCH VESSEL M.Y. TYPE MI-400



# EX RESEARCH VESSEL M.Y. TYPE MI-400

