



DE VALK
YACHT BROKERS



TOY MARINE 68



DE VALK
YACHT BROKERS

KOMMENTARE DES MAKLERS

This TOY MARINE 68 is a prime example of Italian craftsmanship, offering luxury and performance in equal measure. With its spacious interior, accommodating 6 guests across 3 cabins, including a crew cabin. Sun awning, tender garage and bathing platform, synonyms of fun and enjoyment. The TOY MARINE 68 offers both relaxation and entertaining thanks to its powerful twin CAT engines ensuring safe navigation.

Valerio Biondi

TECHNISCHE DATEN

Maße	20.46 x 5.30 x 1.30 (m)	Werft	Toy Marine
Baujahr	2009	Kabinen	4
Material	GFK	Kojen	8
Motor(en)	2 x Caterpillar diesel	PS/kW	2 x 1,015.00 (PS), 747.04 (kW)
Angebotspreis	€ 950.000 (MwSt. Bezahlt)	Liegeplatz	elsewhere / nicht im Verkaufsbüro

KONTAKT

Verkaufsbüro	De Valk Antibes	Telefon	+33 492 91 0202
Adresse	2, Avenue de Verdun 06600 Antibes FR	E-Mail	antibes@devalk.nl

HAFTUNGS AUSSCHLUSS

Diese Angaben erfolgen nach bestem Wissen, können jedoch nicht garantiert werden.



ALLGEMEIN

Modell	TOY MARINE 68
Typ	Motoryacht
Rumpflänge (m)	20,46
Breite (m)	5,30
Tiefgang (m)	1,30
Baujahr	2009
Werft	Toy Marine
Land	Italien
Entwerfer	Nauta Yachts
Gewicht (t)	35
Rumpfmateriale	GFK
Rumpffarbe	Silbergrau
Rumpfform	Deep-V
Material Aufbauten	GFK
Deckmaterial	GFK
Deck Finish	Teak
Deck Finish Aufbauten	Teak
Flybridge	ja
Flybridge Persenning	ja
Treibstofftank (Liter)	6.700
Füllstandsanzeige (Treibstofftank)	ja
Trinkwassertank (Liter)	1.000
Füllstandsanzeige (Trinkwasser)	ja
Radsteuerung	ja
Innerhalb Steuerung	ja
Radsteuerung auf Flybridge	ja

UNTERKUNFT

Kabinen	4
Koijen	8



Mannschaftskabine	1
Mannschaftscojen	2
Innen	Mahagoni
Einteilung	ja
Fussboden	Teppich
Achterdeck	ja
Decksalon	ja
Salon	ja
Standhöhe Salon (m)	2
Navigation Zenter	ja
Dinette	ja
Schiebetür zum Achterdeck	ja
Kombüse	ja
Arbeitsfläche	Kunststoff
Spülbecken	Edelstahl
Herd	elektrisch
Ofen	ja
Kuhlschrank	ja
Warmwasser System	ja
Wasserdruck System	ja
Hand und/oder Fusspumpe	ja
Eignerkabine	Zwei Einzelbetten
Länge Bett (m)	2
Kleiderschrank	hängend/Schublad/Regale
Badezimmer	en suite
Toilet	en suite
Toilette System	elektrisch
Handwaschbecken	im Badezimmer
Dusche	en suite
Gästekabine 1	Stockbett
Länge Bett (m)	2
Kleiderschrank	hängend/Schublad/Regale



Badezimmer	en suite
Toilette	en suite
Toilette System	elektrisch
Handwaschbecken	im Badezimmer
Dusche	en suite
Gästekabine 2	Zwei Einzelbetten
Länge Bett (m)	2
Kleiderschrank	hängend/Schublad/Regale
Badezimmer	en suite
Toilette	en suite
Toilette System	elektrisch
Handwaschbecken	im Badezimmer
Dusche	en suite
Mannschaftskabine(n)	1
Badezimmer (Mannschaft)	ja
Toilette (Mannschaft)	ja
Toilette System	elektrisch
Handwaschbecken	im Badezimmer
Dusche (Mannschaft)	ja
Waschmaschine	ja
Flybridge	ja
Tender garage	Hydraulic opening

MASCHINEN

Motoranzahl	2
Marke	Caterpillar
PS	1015
kW	747.04
Kraftstoffart	Diesel
Höchstgeschwindigkeit (Kn)	27
Marschgeschwindigkeit (Kn)	22



Gewende getriebe	hydraulic
Bugschraube	Side power
Heckschraube	Side power
Exhaust	ja
Batterie Ladegerat	ja
Landstrom	mit Kabel

NAVIGATION

Kompass	ja
Kompass auf der Flybridge	ja
Multi Control Display	Raymarine
Tiefenanziege/Logge	ja
Windlupe anzeige	X2 Raymarine
UKW	ja
Portabel UKW	ja
Autopilot	X2 Raymarine ST-6002
Radar/GPS/Plotter	X2 Raymarine - Axiom 12' Raymarine Hybrid touch 9' on fly
Elektronische Kart(en)	ja
Kamera	ja
Navigation Beleuchtung	ja

AUSRÜSTUNG

Sonnenschirm	ja
Cockpit Polster	ja
Badeplattform	ja
Badeleiter	ja
Gangway	ja
Heckdusche	ja
Anker	ja
Ankerkette	ja
Gangspill	ja



Beiboot	ja
Deck Kran	hydraulik
Scheibenwischer	ja
Fenderkissen	ja
Festmacher	ja
TracVision ball	Raymarine ST-45
Radio	ja
Lautsprecher im Pflicht	ja
Lautsprecher im Salon	ja
Lautsprecher im Kabin	ja
Uhr - Barometer	ja



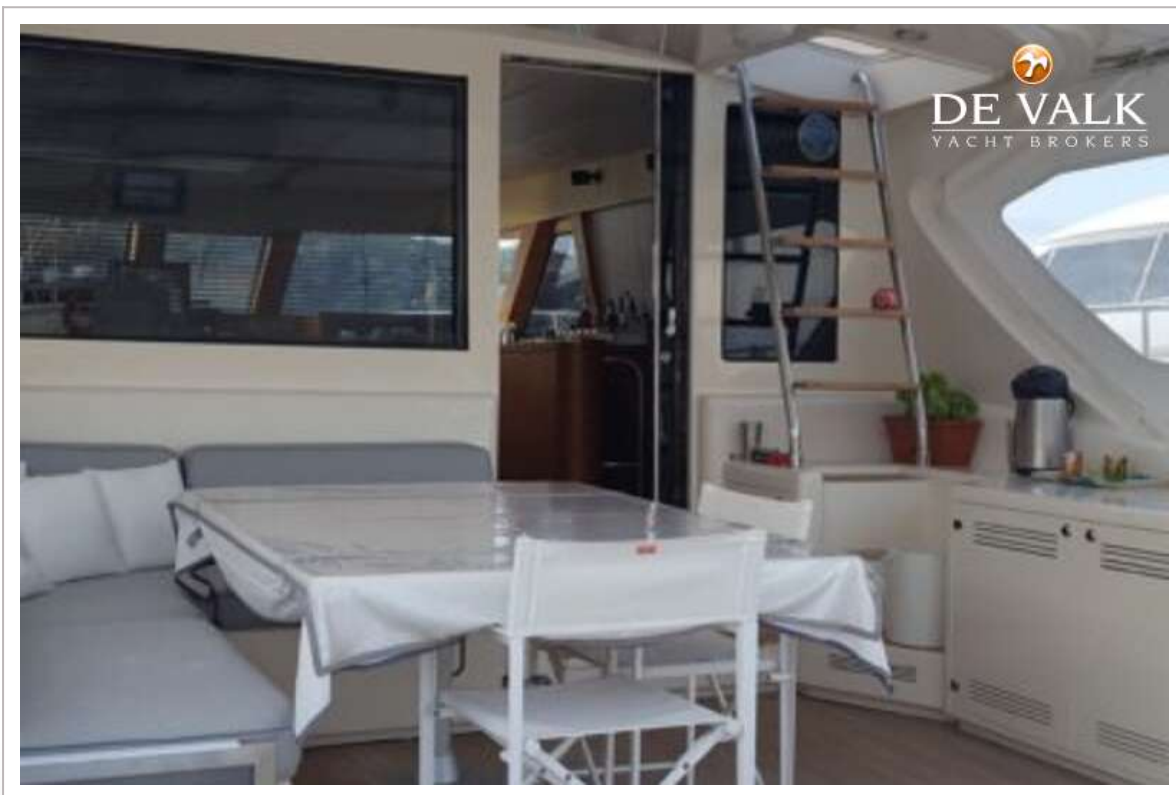
TOY MARINE 68



TOY MARINE 68



TOY MARINE 68



TOY MARINE 68



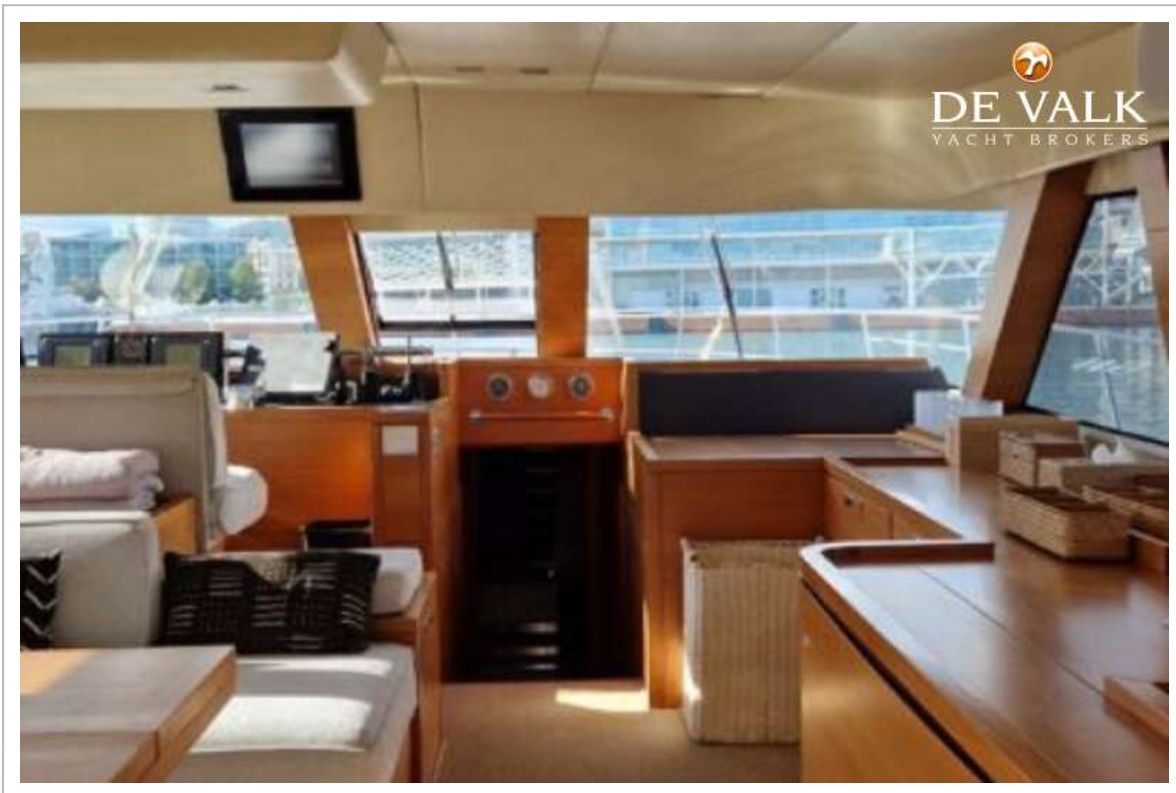
TOY MARINE 68



TOY MARINE 68



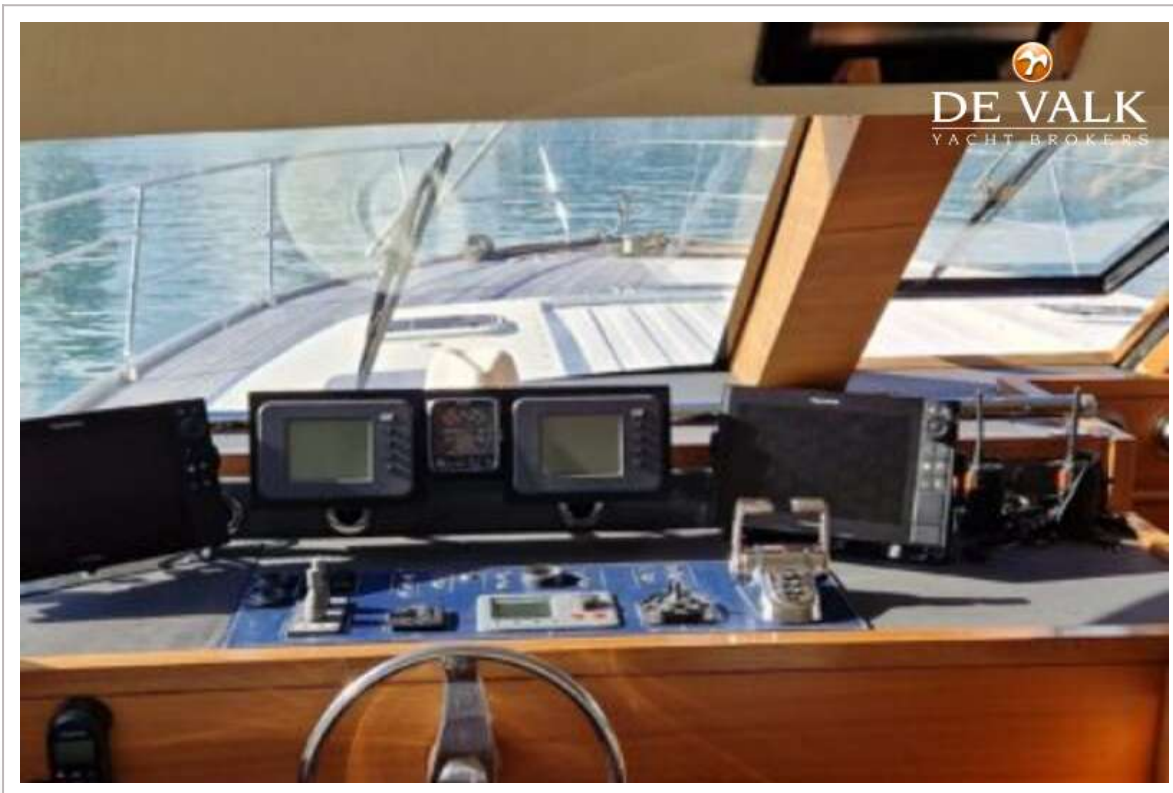
TOY MARINE 68

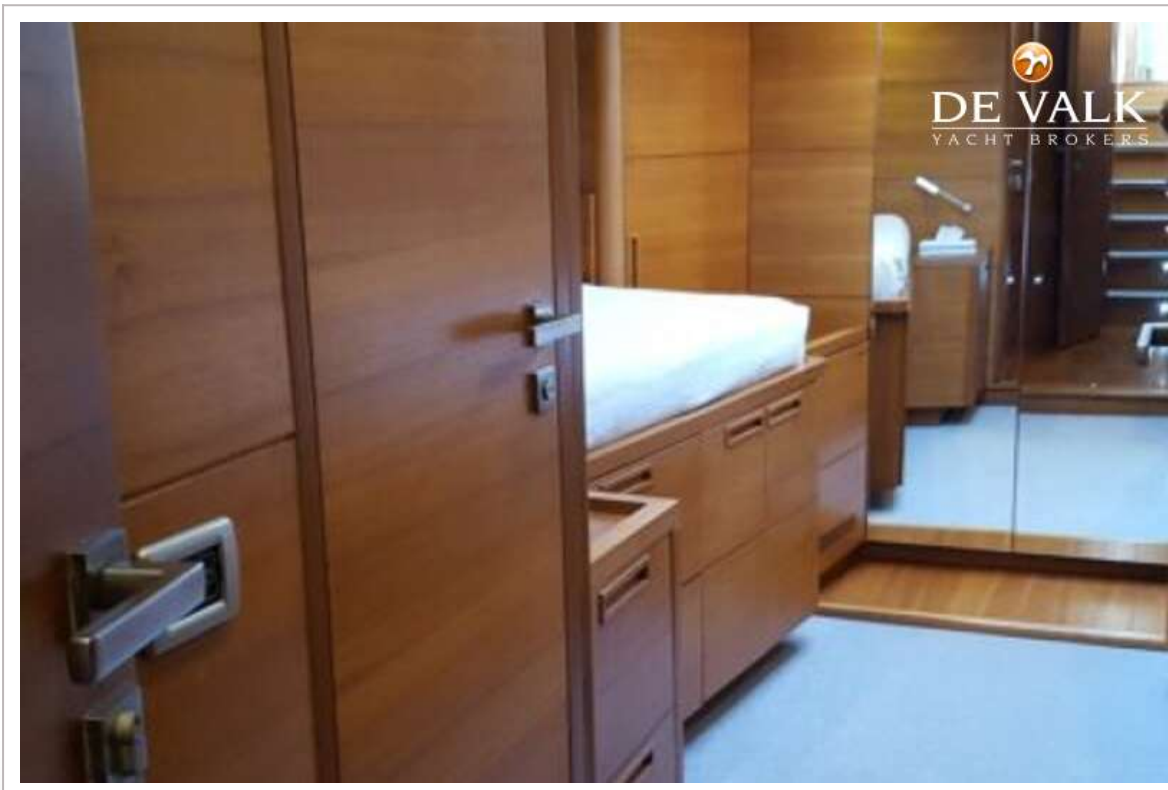


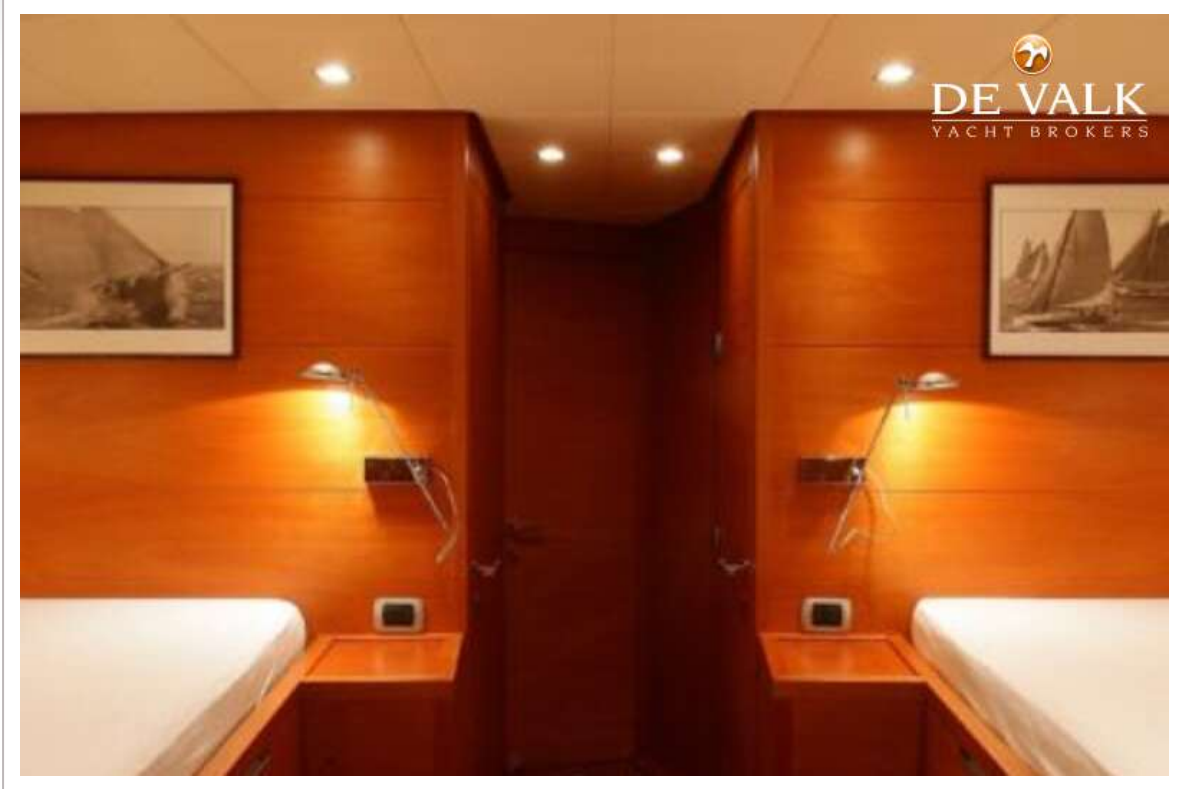
TOY MARINE 68



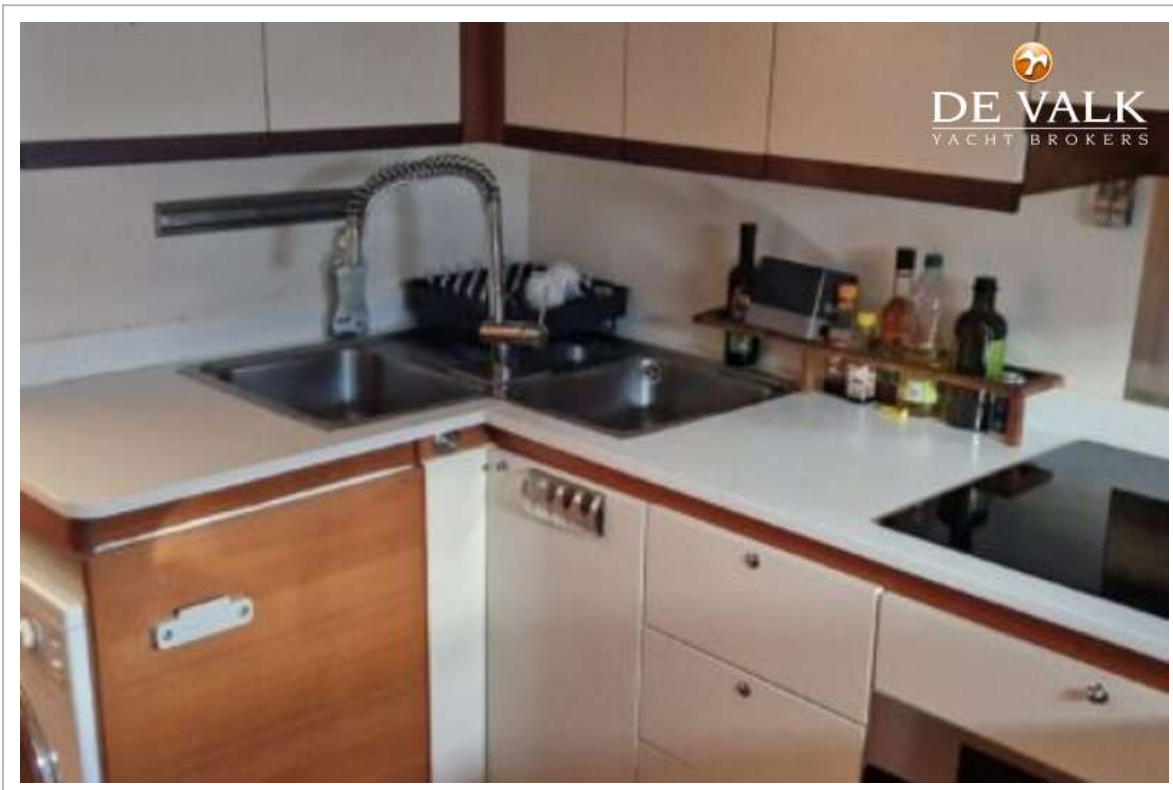
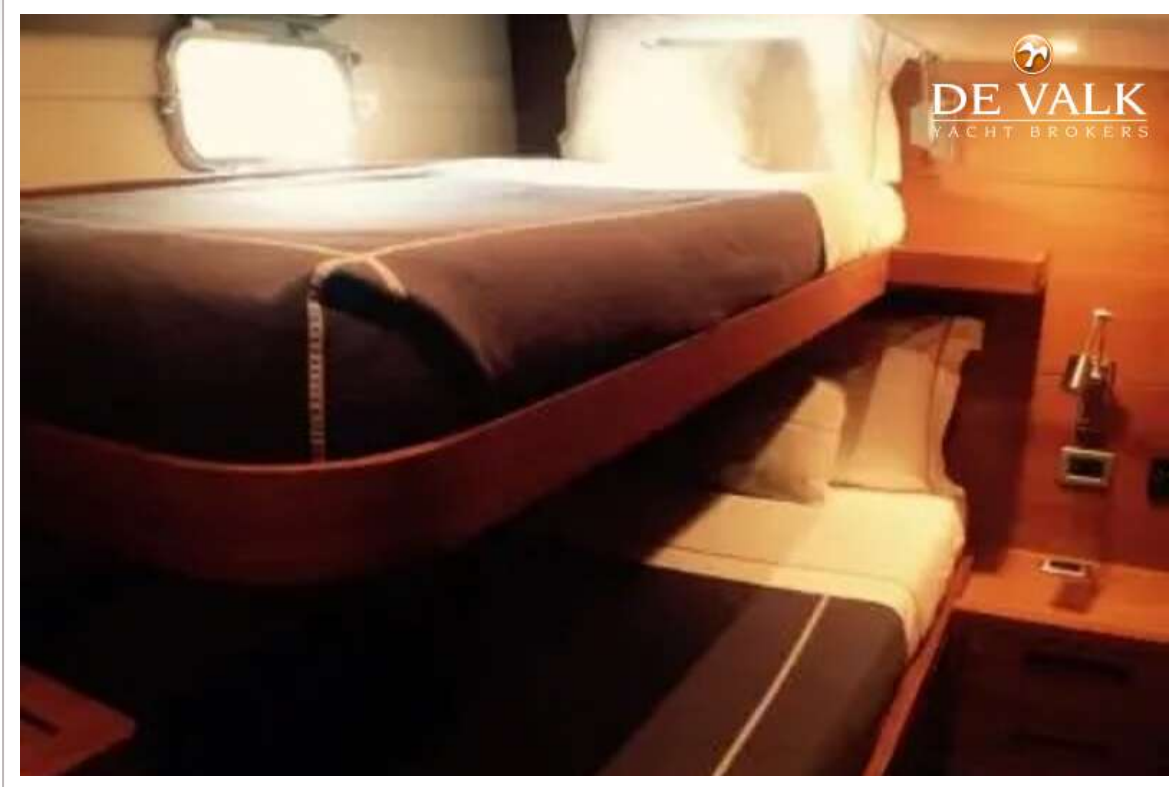
TOY MARINE 68







TOY MARINE 68



TOY MARINE 68

