



DE VALK  
YACHT BROKERS



## HALVORSEN 40 PILOTHOUSE TRAWLER



DE VALK  
YACHT BROKERS

# HALVORSEN 40 PILOTHOUSE TRAWLER

## BROKER'S COMMENTS

"Bespoke built Halvorsen 40 Pilothouse Sedan Trawler by Island Gypsy in the appreciated handcrafted tradition like Grand Banks, Selene and other known Trawler style motor yachts. The interior has been setup with longer stays onboard in mind with either the owner couple and/or with family or friends. Ample deck and walk around space as well. Two modern diesel ensure reliability and stamina for extended travels and enough power to make 15 kn offshore hops to your next port of call. Lying in Finland. Temporary price reduction, buy it now till the end of February 2025. Contact us for more details."

**Marc Weijenberg**

## SPEZIFIKATIONEN

<b>Maße</b>	13,49 x 4,00 x 1,20 (m)	<b>Baumeister</b>	Yardway Marine
<b>Baujahr</b>	2006	<b>Kabinen</b>	3
<b>Material</b>	GFK	<b>Schlafplätze</b>	7
<b>Motor(en)</b>	2 x Iveco NEF280 diesel	<b>Pk/Kw</b>	2 x 280 (pk), 206,08 (kw)
<b>Angebotspreis</b>	EUR 265.000 (Mehrwertsteuer: bezahlt)	<b>Liegeplatz</b>	not at sales office

## KONTAKT

<b>Geschäftsstelle</b>	De Valk Thuishaven	<b>Telefon.</b>	+31 35 5829042
<b>Adresse</b>	Peperstraat 7 1411 PX Naarden The Netherlands	<b>Fax</b>	+31 35 5829019
		<b>E-Mail -Adresse</b>	thuishaven@devalk.nl

## DISCLAIMER

Obwohl wir uns der Richtigkeit, Vollständigkeit und Aktualität unserer Informationen größte Sorgfalt widmen, können aus den Informationen keine Rechtsansprüche abgeleitet werden.



# HALVORSEN 40 PILOTHOUSE TRAWLER

## GENERAL

<b>Modell</b>	HALVORSEN 40 PILOTHOUSE TRAWLER
<b>Typ</b>	Motoryacht
<b>Rumpflänge (m)</b>	13,49
<b>Breite (m)</b>	4,00
<b>Tiefgang (m)</b>	1,20
<b>Durchfahrtshöhe (m)</b>	3,50
<b>Durchfahrtshöhe min (m)</b>	5,90
<b>Stehhöhe (m)</b>	2,00
<b>Baujahr</b>	2006
<b>Werft</b>	Yardway Marine
<b>Land</b>	Hongkong
<b>Entwerfer</b>	Harvey Halvorsen
<b>Gewicht (t)</b>	15
<b>CE Norm</b>	B
<b>Rumpfmateri al</b>	GFK
<b>Rumpffarbe</b>	Weiß
<b>Rumpfform</b>	Knikspant
<b>Art Kiel</b>	Langkieler
<b>Material Aufbauten</b>	GFK
<b>Stossliste</b>	Edelstahl
<b>Deckmaterial</b>	GFK
<b>Deck Finish</b>	Antirutsch Belag
<b>Deck Finish Aufbauten</b>	Antirutsch Belag
<b>Pflicht Bedeckung</b>	Antirutsch Belag
<b>Dorado Belufter</b>	2 x
<b>Decks Luke</b>	ja
<b>Bullauge</b>	ja
<b>Mast legbar</b>	handbetrieb incl. dinghy hoist
<b>Treibstoff tank (Liter)</b>	Edelstahl 2 x 1100
<b>Füllstandsanzeige (Treibstoff tank)</b>	ja



# HALVORSEN 40 PILOTHOUSE TRAWLER

<b>Trinkwassertank (Liter)</b>	1000
<b>Füllstandsanzeige (Trinkwasser)</b>	ja
<b>Fäkaelien Tank (Liter)</b>	240
<b>Füllstandsanzeige (Fakaelientank)</b>	ja
<b>Fäkaelien Tankablauf</b>	Pumpe
<b>Radsteuerung</b>	hydraulik
<b>Innerhalb Steuerung</b>	ja
<b>Not-Pinne</b>	ja
<b>Weitere Info</b>	ja

## UNTERKUNFT

<b>Kabinen</b>	3
<b>Kojen</b>	7
<b>Innen</b>	Teak
<b>Fussboden</b>	Teak und Holly
<b>Offenen Cockpit</b>	ja
<b>Ruderhaus</b>	ja
<b>Decksalon</b>	ja
<b>Standhöhe Salon (m)</b>	2,10
<b>Heizung</b>	Zentral Warmwasser Eberspacher 9,5kW
<b>Kartentisch</b>	ja
<b>Dinette</b>	Salon tisch mit Details, 2 x Komfort Sessel
<b>Dinette zum umbauen</b>	(2,00 x 1,20 mtr)
<b>Tür zum Cockpit</b>	ja
<b>Kombüse</b>	ja
<b>Arbeitsfläche</b>	Corian
<b>Spülbecken</b>	Edelstahl 2 x
<b>Herd</b>	Gas 3 burner/pitten/flammig
<b>Ofen</b>	Gas
<b>Dunstabsauge</b>	ja



# HALVORSEN 40 PILOTHOUSE TRAWLER

<b>Gas-Alarm</b>	ja
<b>Kuhlschrank</b>	mit Gefrierfach Isotherm
<b>Warmwasser System</b>	220V + Motor
<b>Wasserdruck System</b>	elektrisch
<b>Eignerkabine</b>	Doppelbett
<b>Länge Bett (m)</b>	2,20 x 1,80
<b>Kleiderschrank</b>	hängend/Schublad/Regale
<b>Badezimmer</b>	gemeinsam I
<b>Toilet</b>	gemeinsam
<b>Toilette System</b>	elektrisch
<b>Handwaschbecken</b>	im Badezimmer
<b>Dusche</b>	gemeinsam
<b>Gästekabine 1</b>	Stockbett
<b>Länge Bett (m)</b>	2,00 x 0,70
<b>Kleiderschrank</b>	Regale und hängend
<b>Gästekabine 2</b>	Einzelbett
<b>Länge Bett (m)</b>	2,00

## MOTOR(EN)

<b>Motoranzahl</b>	2
<b>Marke</b>	Iveco
<b>Typ</b>	NEF280
<b>PS</b>	280
<b>kW</b>	206.08
<b>Kraftstoffart</b>	Diesel
<b>Installiert im Jahr</b>	2006
<b>Höchstgeschwindigkeit (Kn)</b>	15
<b>Marschgeschwindigkeit (Kn)</b>	8
<b>Motorstunden</b>	1150
<b>Kühlungssystem Motor</b>	indirekte Wärmetauscher
<b>Antrieb</b>	Schraubenwelle



# HALVORSEN 40 PILOTHOUSE TRAWLER

<b>Motor bedienung</b>	Seilzug Kabel
<b>Gewende getriebe</b>	hydraulic
<b>Bugschraube</b>	elektrisch Sidepower
<b>Exhaust</b>	wassergekühlt
<b>Propeller Typ</b>	fest
<b>Propellerblätter</b>	2 x 4
<b>Material Propellerwelle</b>	Edelstahl
<b>Propellerwelle schmierung</b>	Wasser
<b>Elektrische Bilgenpumpe</b>	3 x
<b>Elektrische Anlage</b>	12v/220v
<b>Generator</b>	Westerbeke 4kW
<b>Betriebstunden Generator</b>	350
<b>Starterbatterie</b>	2 x 120ah
<b>Versorgungsbatterie</b>	2 x 120ah
<b>Generatorbatterie</b>	ja
<b>Bugschraubebatterie</b>	120ah
<b>Batterie Monitor</b>	ja
<b>Batterie Ladegerat</b>	Mastervolt
<b>Landstrom</b>	mit Kabel
<b>Trimklappen</b>	Bennett

## NAVIGATION

<b>Kompass</b>	Danforth
<b>Elektrisches Kompass</b>	über die Autopilot
<b>Tiefenanziege/Logge</b>	Raymarine
<b>UKW</b>	Raymarine
<b>Autopilot</b>	Raymarine 6002+
<b>Ruderwinkel Anzeige</b>	ja
<b>Radar</b>	Raymarine 4kW
<b>GPS</b>	Raymarine



<b>Plotter</b>	Raymarine W120E
<b>Elektronische Kart(en)</b>	for Finland/Baltic
<b>Navigation Beleuchtung</b>	ja
<b>Suchscheinwerfer</b>	mit fernbedienung

## AUSRÜSTUNG

<b>Cockpit Tisch</b>	1 x teak
<b>Cockpit Sessel</b>	5 x
<b>Badeplattform</b>	ja
<b>Badeleiter</b>	ja
<b>Heck-Tur</b>	ja
<b>Heckdusche</b>	ja
<b>Anker</b>	CQR Pflugschar
<b>Ankerkette</b>	60 mtr
<b>Ankerwinde</b>	elektrisch Muir Atlantic
<b>Gangspill</b>	Muir
<b>Deckwasche</b>	ja
<b>Beiboot</b>	aufblasbar Suzumar 320
<b>Ausserborder</b>	Suzuki 4hp (4-stroke)
<b>See Reling</b>	Edelstahl
<b>Zupackenschiene (aufbauten)</b>	ja
<b>Heckkorb</b>	ja
<b>Bugkorb</b>	ja
<b>Scheibenwischer</b>	3 x (kein Wasch Funktion)
<b>Horn</b>	elektrisch
<b>Fenderkissen</b>	ja
<b>Festmacher</b>	ja
<b>Reserve Teilen</b>	für die Motoren und Generator
<b>TV</b>	32"
<b>TV-Empfänger</b>	Digital



# HALVORSEN 40 PILOTHOUSE TRAWLER

<b>Radio-CD Spieler</b>	ja
<b>Lautsprecher im Salon</b>	ja
<b>Feuerloscher</b>	ja
<b>Letzte Wartung Feuerloscher</b>	2023
<b>Feuerloscher in Maschine Raum</b>	ja
<b>Weitere Info</b>	Kissen fur Vorderdeck

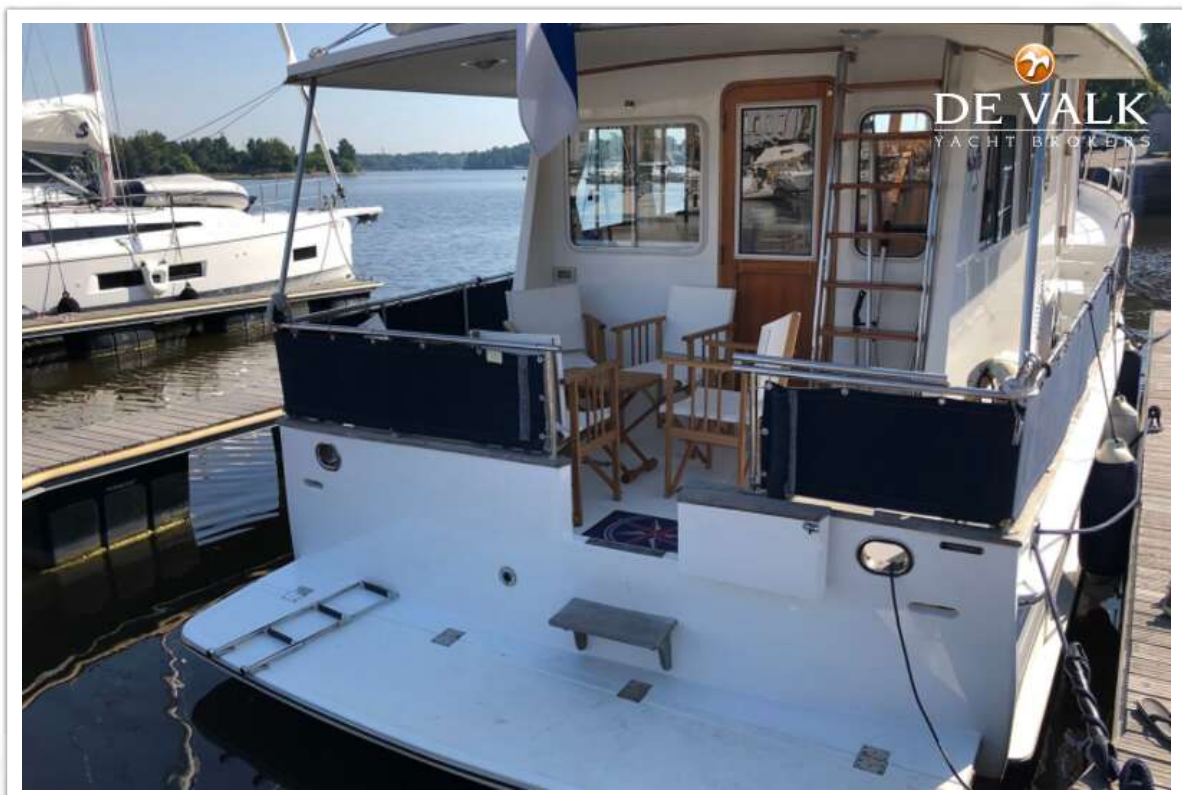




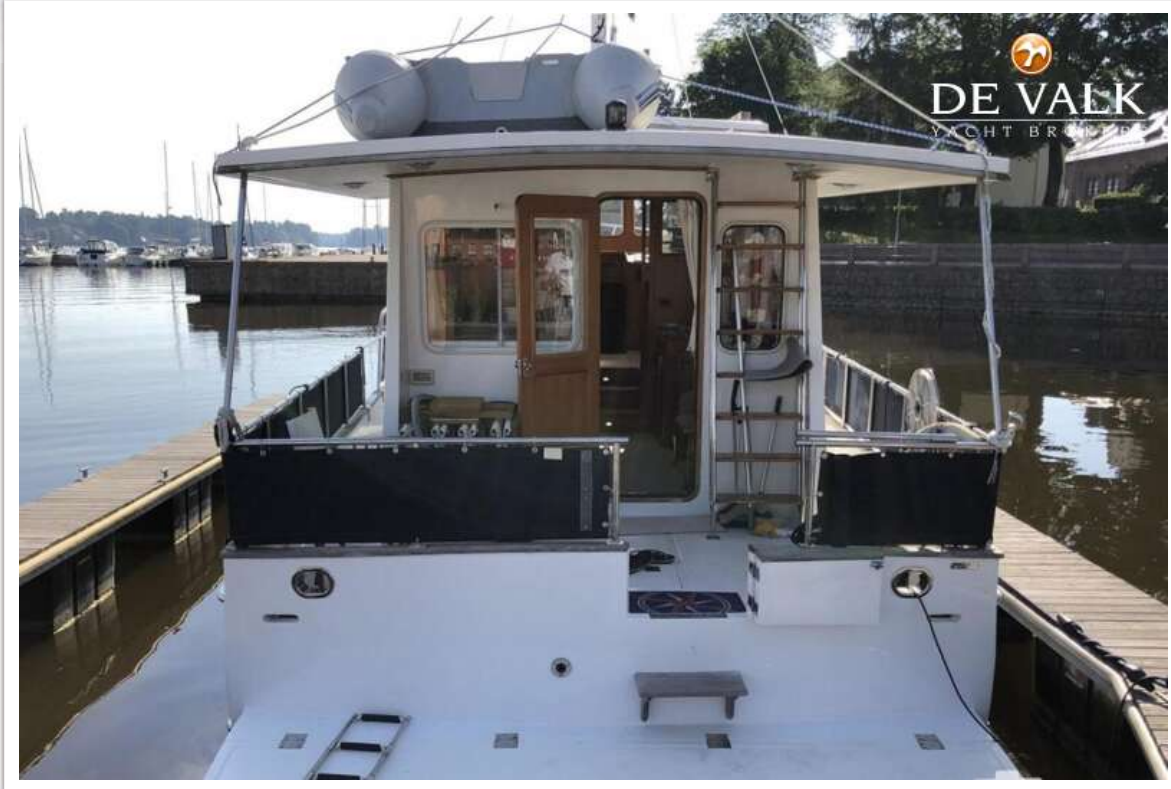
# HALVORSEN 40 PILOTHOUSE TRAWLER



# HALVORSEN 40 PILOTHOUSE TRAWLER



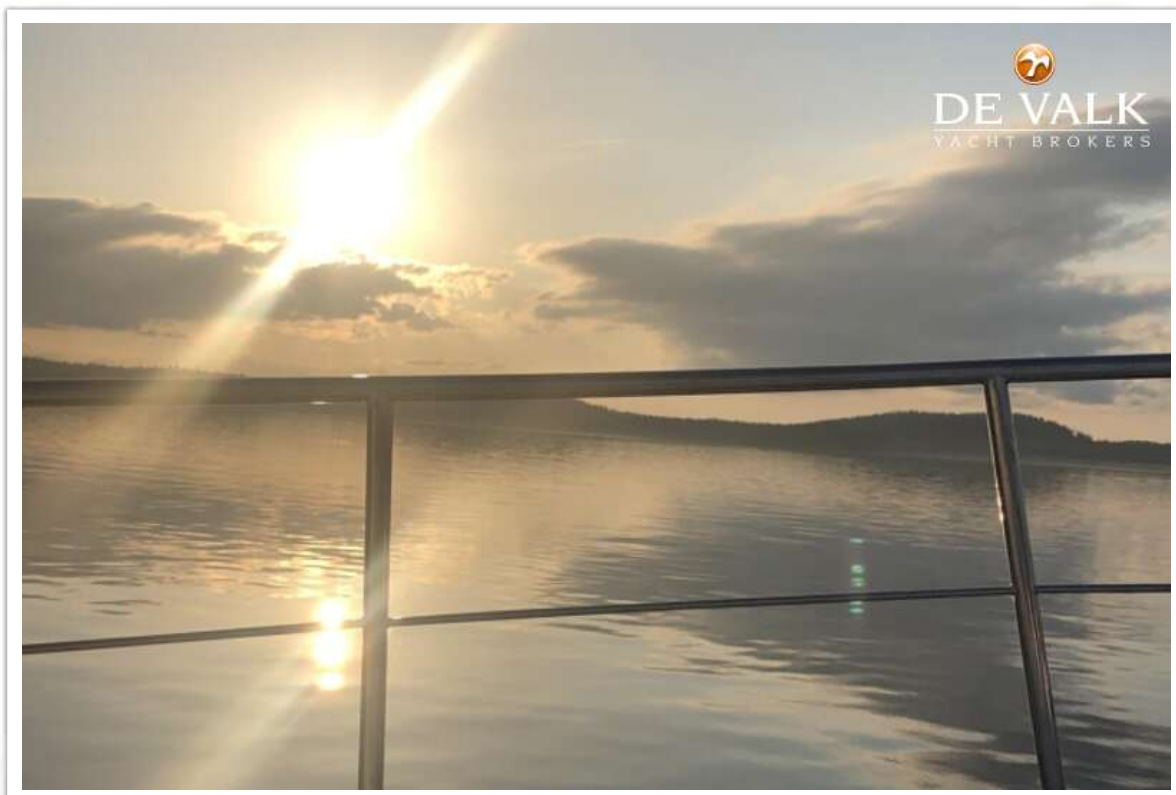
# HALVORSEN 40 PILOTHOUSE TRAWLER



# HALVORSEN 40 PILOTHOUSE TRAWLER



# HALVORSEN 40 PILOTHOUSE TRAWLER



# HALVORSEN 40 PILOTHOUSE TRAWLER



# HALVORSEN 40 PILOTHOUSE TRAWLER



# HALVORSEN 40 PILOTHOUSE TRAWLER





HALVORSEN 40 PILOTHOUSE TRAWLER



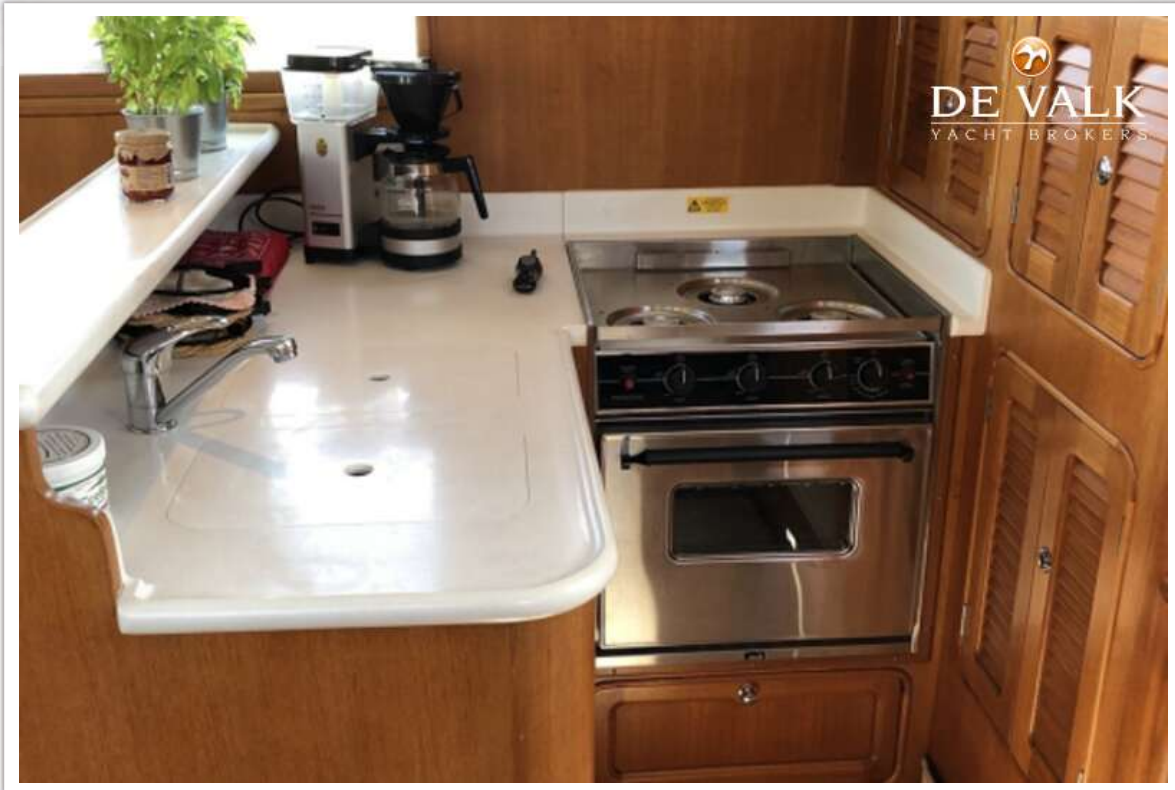
# HALVORSEN 40 PILOTHOUSE TRAWLER



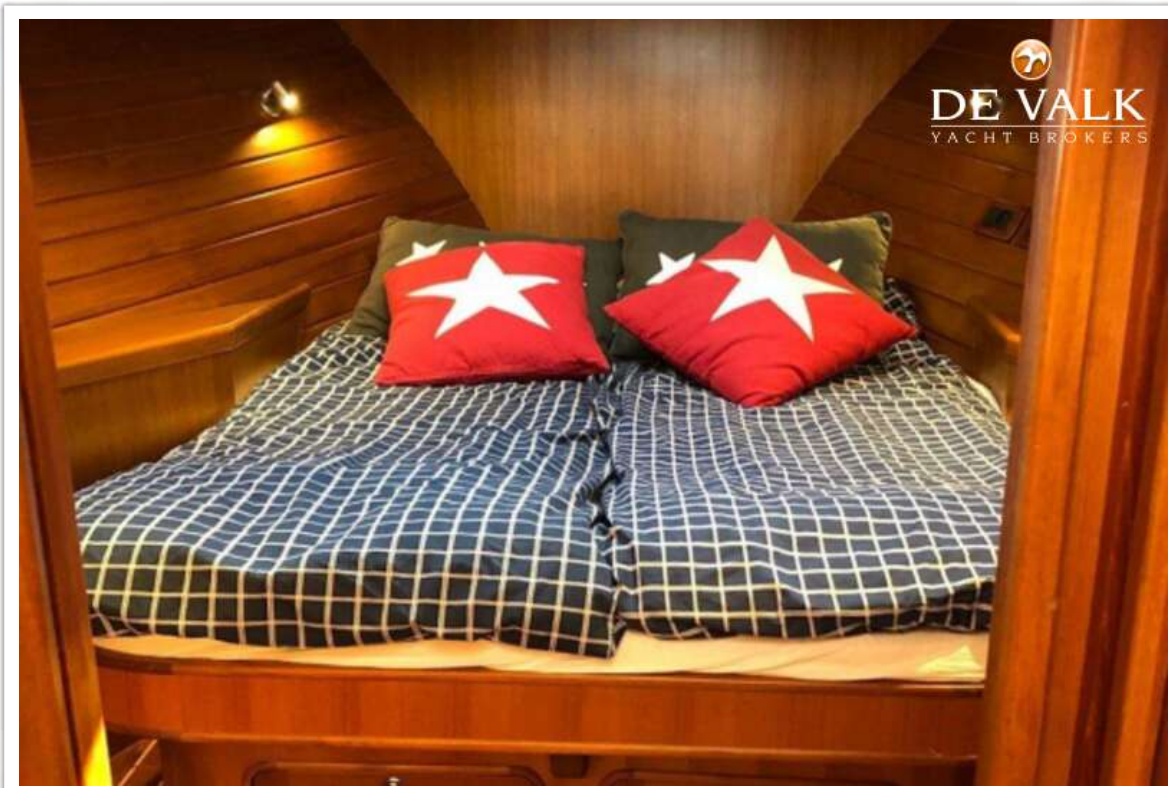
# HALVORSEN 40 PILOTHOUSE TRAWLER



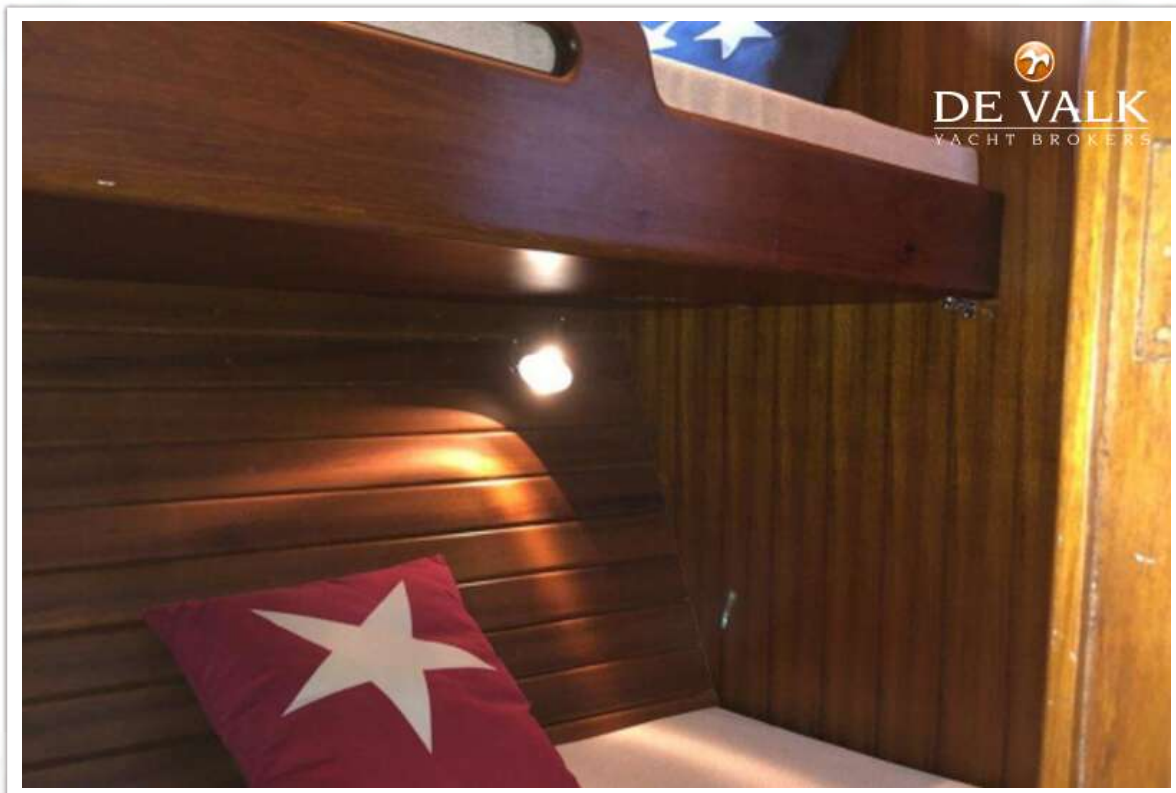
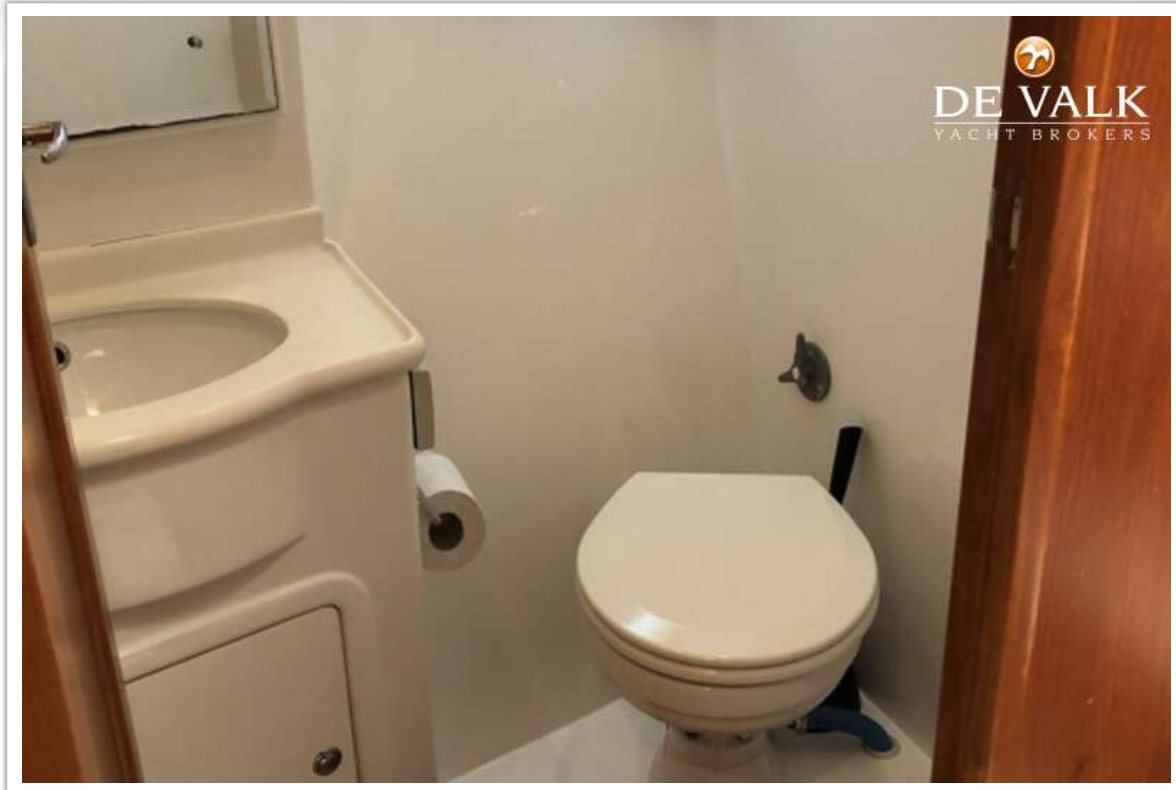
HALVORSEN 40 PILOTHOUSE TRAWLER



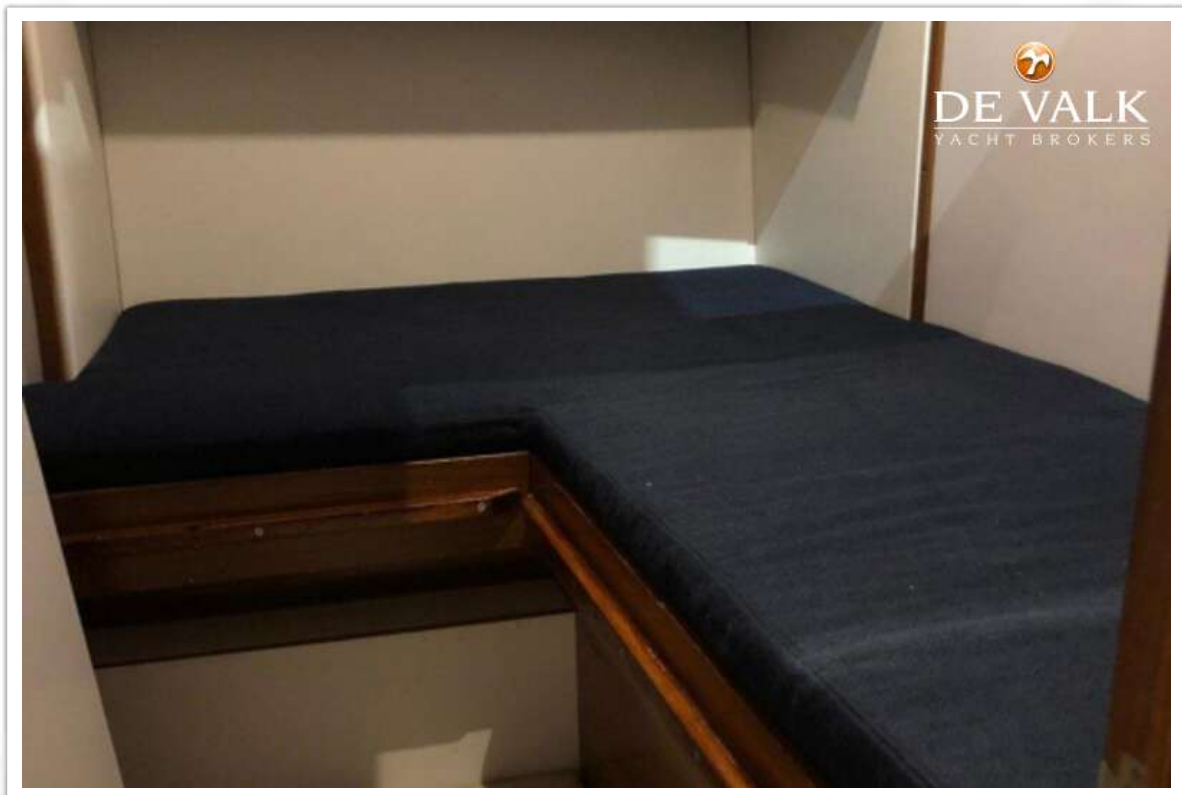
HALVORSEN 40 PILOTHOUSE TRAWLER



# HALVORSEN 40 PILOTHOUSE TRAWLER



# HALVORSEN 40 PILOTHOUSE TRAWLER

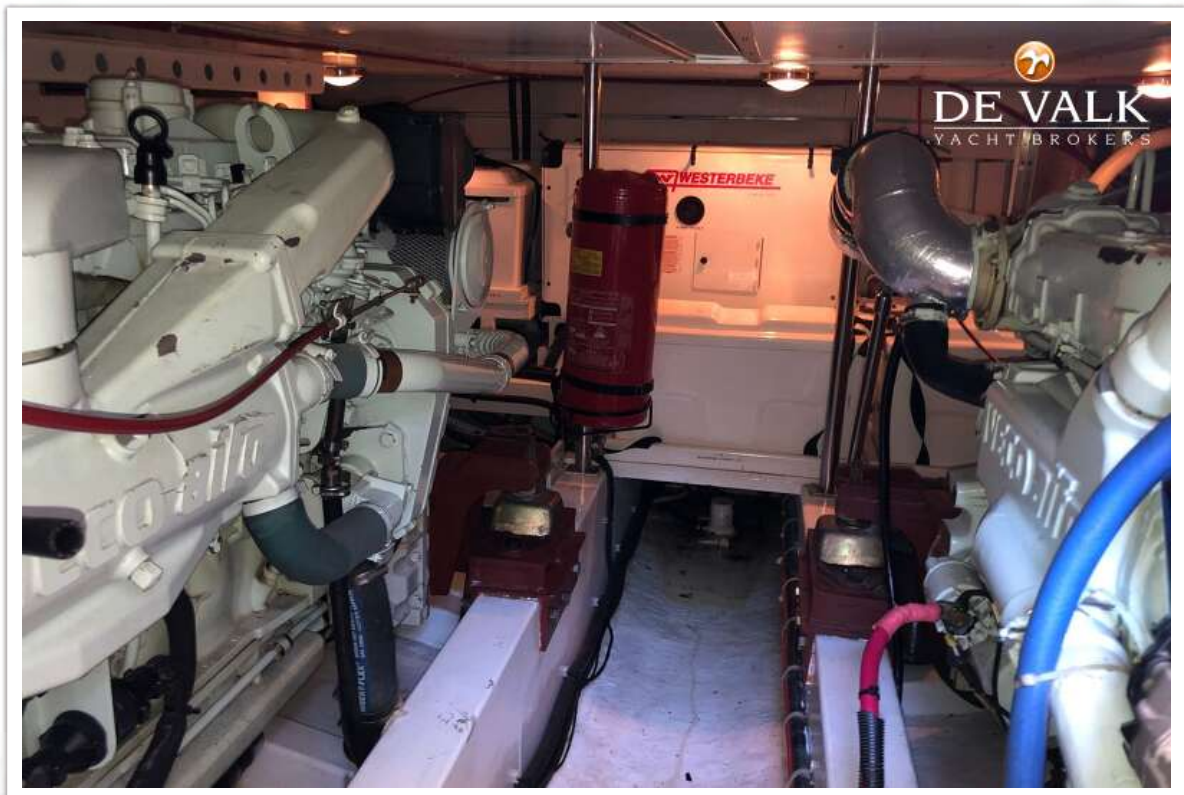
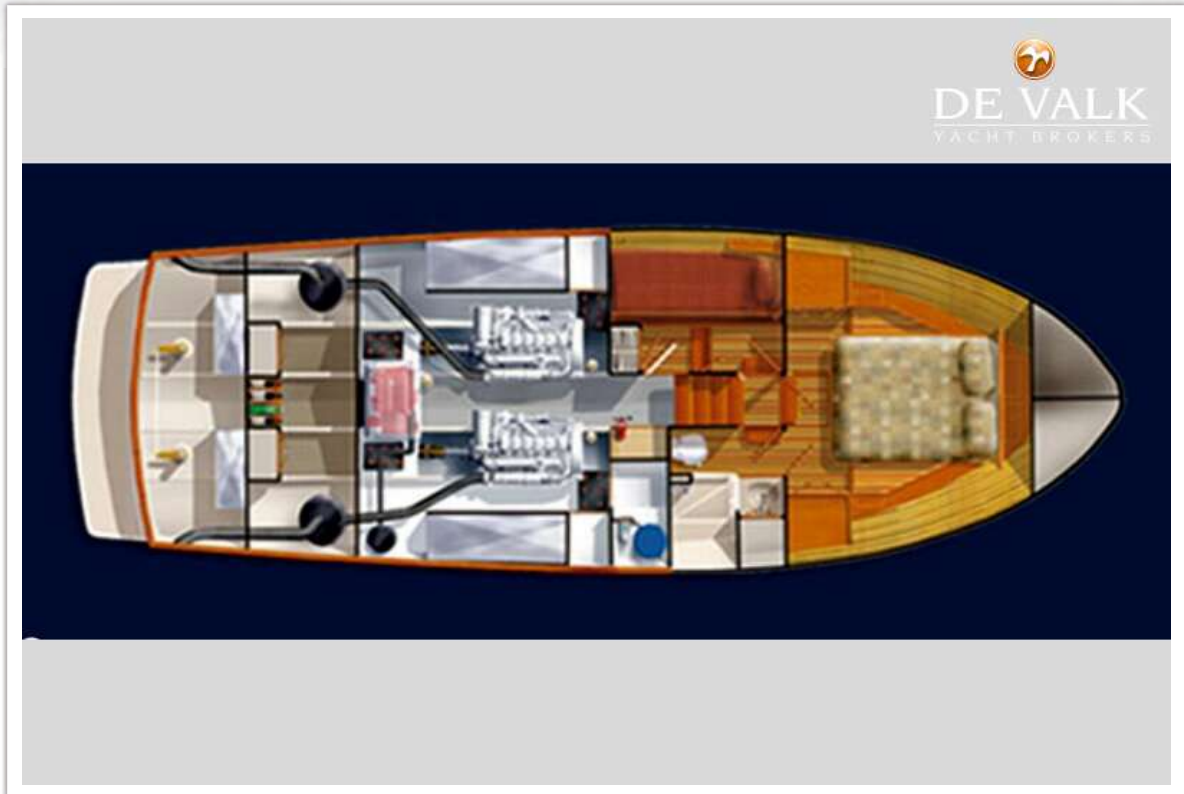


# HALVORSEN 40 PILOTHOUSE TRAWLER





# HALVORSEN 40 PILOTHOUSE TRAWLER



# HALVORSEN 40 PILOTHOUSE TRAWLER

