



DE VALK
YACHT BROKERS



HALLBERG RASSY 49



DE VALK
YACHT BROKERS

BROKER'S COMMENTS

"Classic blue water sailor, built from 1982 - 1997 in 89 units. The HR49 offers comfort and a generous amount of space. A fantastic sailor even in the harshest conditions. It is kept in excellent condition. Many important parts have been renewed on this yacht, so she is ready for all new plans! A perfect sailor, whether for cruises or long trips. This HR49 changed its first owner in 2015. Under the current owner, many technical overhauls have been carried out over the last 9 years. In 2018, it was converted in Sweden for over EUR190,000. This well-maintained ship is now on its way to the Med!"

Maarten de Kroon

SPEZIFIKATIONEN

Maße	14,96 x 4,42 x 2,20 (m)	Baumeister	Hallberg Rassy Varvs AB
Baujahr	1983	Kabinen	3
Material	GFK	Schlafplätze	7
Motor(en)	1 x Volvo Penta TMD40A diesel	Pk/Kw	124 (pk), 91,26 (kw)
Angebotspreis	EUR 299.000 (Mehrwertsteuer: befreit)	Liegeplatz	Malaysia

KONTAKT

Geschäftsstelle	De Valk Asia	Telefon.	+65 826 679 95
Adresse	Penang region ---- Penang Malaysia	Fax	00
		E-Mail -Adresse	asia@devalk.nl

DISCLAIMER

Obwohl wir uns der Richtigkeit, Vollständigkeit und Aktualität unserer Informationen größte Sorgfalt widmen, können aus den Informationen keine Rechtsansprüche abgeleitet werden.



GENERAL

Modell	HALLBERG RASSY 49
Typ	Segelyacht
Rumpflänge (m)	14,96
Breite (m)	4,42
Tiefgang (m)	2,20
Stehhöhe (m)	2,00
Baujahr	1983
Lancierung	1984
Werft	Hallberg Rassy Varvs AB
Land	Schweden
Entwerfer	Olle Enderlein / Christoph Rassy
Gewicht (t)	18
Netto tonnage	18
Rumpfmateriale	GFK
Rumpffarbe	Weiß
Rumpfform	S-Spant
Art Kiel	Langkieler
Material Aufbauten	GFK
Stossliste	Edelstahl
Deckmaterial	GFK
Deck Finish	Teak 2018
Deck Finish Aufbauten	Teak 2018
Pflicht Bedeckung	Teak 2018
Antifouling (Jahr)	2023
Dorado Belufter	ja
Fenster Einfassung	Aluminium
Fenster Material	Polycarbonat
Decks Luke	ja
Bullauge	12x
Treibstofftank (Liter)	Edelstahl 400



Treibstofftank 2 (Liter)	Edelstahl 350
Füllstandsanzeige (Treibstofftank)	Philippi PSL
Trinkwassertank (Liter)	GFK 1400
Füllstandsanzeige (Trinkwasser)	Philippi PSL
Fäkaelien Tank (Liter)	Edelstahl
Fäkaelien Tankablauf	Deck Verbind. + Uw Linie
Radsteuerung	Kabelsteuerung
Aussen Steuerung	Kabelsteuerung
Not-Pinne	ja

UNTERKUNFT

Kabinen	3
Kojen	7
Innen	Mahagoni
Fussboden	Teak und Holly
Standhöhe Salon (m)	200 cm
Klima Anlage	Klima einzel Funktion stand alone
Navigation Zenter	ja
Kartentisch	ja
Achterkabine	ja
Dinette	ja
Schiebetür zum Cockpit	ja
Kombüse	ja
Arbeitsfläche	Corian
Spülbecken	Edelstahl double
Herd	Induktion 2 burner
Ofen	electric
Kuhlschrank	220 l top loading in galley, separate Domestic in 3rd cabin
Gefrier Truhe	Under sofa
Warmwasser System	220V + Motor 75 l



Wasserdruck System	elektrisch
Hand und/oder Fusspumpe	Sea water
Schnellkoch Kanne	ja
Kochend-Wasserhahn	ja
Geschirrausstattung	ja
Eignerkabine	Doppelbett + Einzelbett
Länge Bett (m)	205 cm
Kleiderschrank	hängend/Schublad/Regale
Badezimmer	en suite
Toilet	en suite
Toilette System	elektrisch
Handwaschbecken	im Badezimmer
Dusche	en suite
Gästekabine 1	V-Bett
Länge Bett (m)	205 cm
Kleiderschrank	hängend/Schublad/Regale
Badezimmer	gemeinsam
Toilette	gemeinsam
Toilette System	elektrisch
Handwaschbecken	auf der Toilette
Dusche	gemeinsam
Gästekabine 2	Stockbett
Länge Bett (m)	205 cm
Kleiderschrank	hängend/Schublad/Regale
Badezimmer	gemeinsam
Toilette	gemeinsam
Toilette System	elektrisch
Handwaschbecken	auf der Toilette
Dusche	gemeinsam
Waschmaschine	3.5 kg in aft head



MOTOR(EN)

Motoranzahl	1
Marke	Volvo Penta
Typ	TMD40A
PS	124
kW	91.26
Kraftstoffart	Diesel
Installiert im Jahr	1983
Äœberholung im Jahr	2021
Hœchstgeschwindigkeit (Kn)	9
Marschgeschwindigkeit (Kn)	7
Verbrauch (l/h)	5
Reichweite (nm)	700
Motorstunden	5000
Kœhlungssystem Motor	indirekte Wœrmetauscher
Antrieb	Schraubenwelle
Motor bedienung	Seilzug Kabel
Gewende getriebe	mechanisch
Bugschraube	elektrisch Vetus 3kW
Propeller Typ	Segelstellung Maxprop
Propellerblatter	4
Material Propellerwelle	Edelstahl
Hand Bilgenpumpe	ja
Elektrische Bilgenpumpe	2 x
Bilge Alarm	ja
Generator	Nassauspuff Whisperpower 4.4 KVA (2022)
Betriebstunden Generator	400
Generator 2	Trockenauspuff Genergy Limited 1500i
Starterbatterie	2023, 120 Ah AGM 12v
Versorgungsbatterie	2023, 6 x 120 Ah AGM 24v
Generatorbatterie	2021, 90 Ah



Bugschraubebattery	4 x 90 Ah AGM 24v
Ankerwindebatterie	Same as bowthruster
Batterie Monitor	Philippe PSL
Batterie Ladegerat	2x Mastervolt 1x Victron
Umwandler	Sterling 1500 W
Batterie Ladegerat/Umwandler	ja
Solar panele	Victron 4x 170W 2 x MPPT Victron
Landstrom	mit Kabel
Wasserbereiter	ECHOTec 960-AML-2S

NAVIGATION

Kompass	Plastimo
Tiefenanziege/Logge	Raymarine ST60
Windlupe anzeige	Raymarine ST60
UKW	Icom IC-M423G
Portabel UKW	Icom IC-M25
Autopilot	Raymarine ACU-400
Ruderwinkel Anzeige	Raymarine
Radar	Raymarine Broadband 4G (2011)
Radar/GPS/Plotter	Raymarine Axiom 12 Pro (2020)
Elektronische Kart(en)	Global
AIS Transponder	Raymarine 650
Epirb	McMurdo G5
Navigation Beleuchtung	LED
Weitere Info	Iridium Go with external antenna (2021)

AUSRUSTUNG

Feste Fenster	ja
Spritzverdek	2023



Bimini	ja
Sonnenschirm	ja
Cockpit Polster	ja
Cockpit Tisch	ja
Badeplattform	ja
Badeleiter	ja
Heckdusche	ja
Anker	Ultra Anchor 35 kg SS
Ankerkette	12mm, 110m
Anker 2	25 kg
Ketten Zähler	MZ Electronic EV-030
Ankerwinde	elektrisch Lofrans Albatros 24v 2000W
Gangspill	ja
Deckwasche	cold fresh water
Beiboot	aufblasbar Festboden Joker
Ausserborder	Tohatsu 9.8, 2022
Ausserborder Halterung	ja
Davits	Edelstahl
Davits bedienung	handbetrieb
See Reling	Draht/Seil
Zupackenschiene (aufbauten)	Edelstahl
Seiten-Einstieg Seereling	ja
Heckkorb	ja
Bugkorb	ja
Rettungsinsel	Tasche
Rettungsinsel (Pers)	6
Schwimvesten	ja
Sicherheits Rustung	ja
Rettungsboje	ja
Horn	ja
Fernglas	ja
Radar Reflektor	ja



Fenderkissen	ja
Festmacher	ja
Reserve Teilen	ja
Werkzeug	ja
Radio	Pioneer
Lautsprecher im Pflicht	ja
Lautsprecher im Salon	ja
Uhr - Barometer	ja
Feuerloscher	ja

TAKELWERK

Rig	Sloop-Kutter
Stehendes Gut	Drahtseil 2013
Marke Mast	Reckmann
Material Mast	Aluminium behandelt
Salings	2 x 2
Durchgehende Mast	ja
Großsegel	UK sails (2017)
Rollgroß Anlage	Reckmann hydraulic
Kutter Stag	ja
Fock	Cutter UK Sails (2015)
Genua	UK Sails (2017)
Rollreffanlage	Reckmann hydraulic
Kutter Rollreffanlage	Furlex
Code Zero	Beilken with Bartels furler
Stagesegel	Cutter UK Sails (2015)
Reff Vorrichtung	Rollgross im Mast
Achterstag Spanner	hydraulik Naftex
Baumniederhohler	hydraulik Naftex
Primare Schot Winschen	2 x Lewmar 44ST 2S



Sekundaire Schot Winschen

2 x Lewmar 54ST 2S

Genua Schotwischen

2 x Lewmar 66ST 2S electric

Fall Winschen

At the mast, 4x Lewmar

Spi-Baum

Aluminium



HALBERG RASSY 49



HALBERG RASSY 49



HALBERG RASSY 49



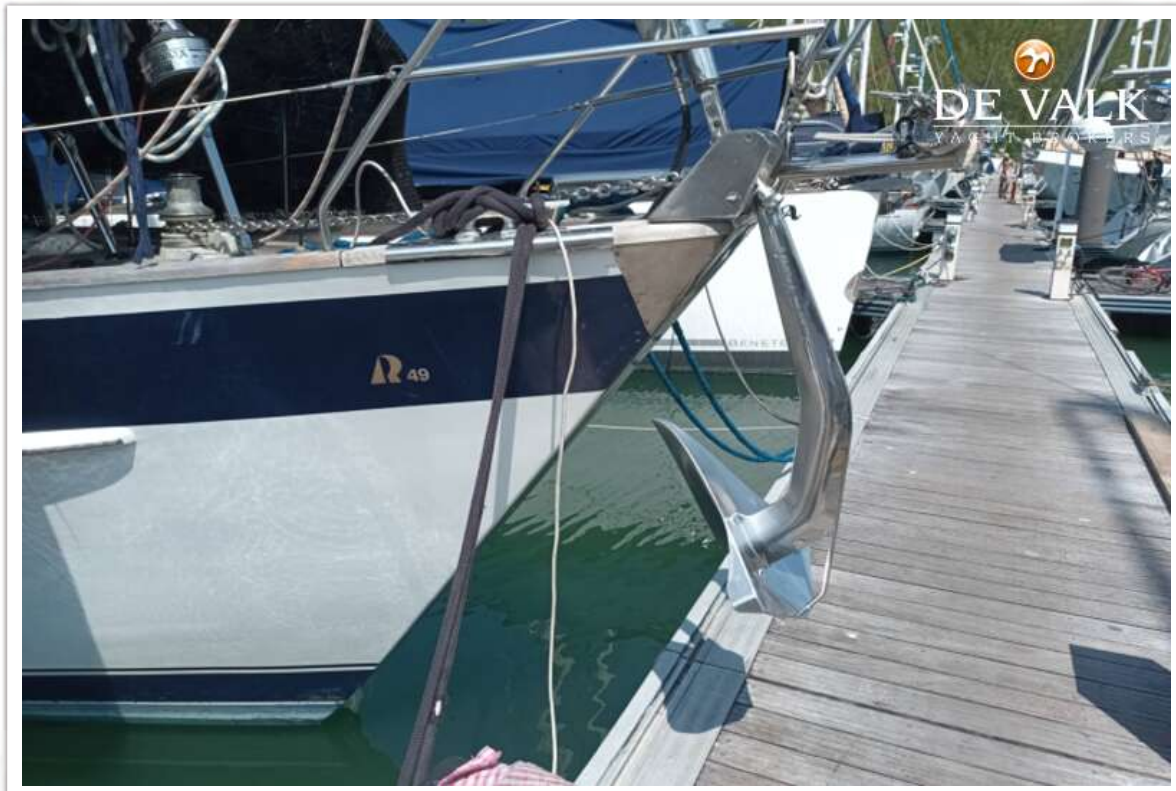
HALBERG RASSY 49



HALBERG RASSY 49



DE VALK
YACHT BROKERS



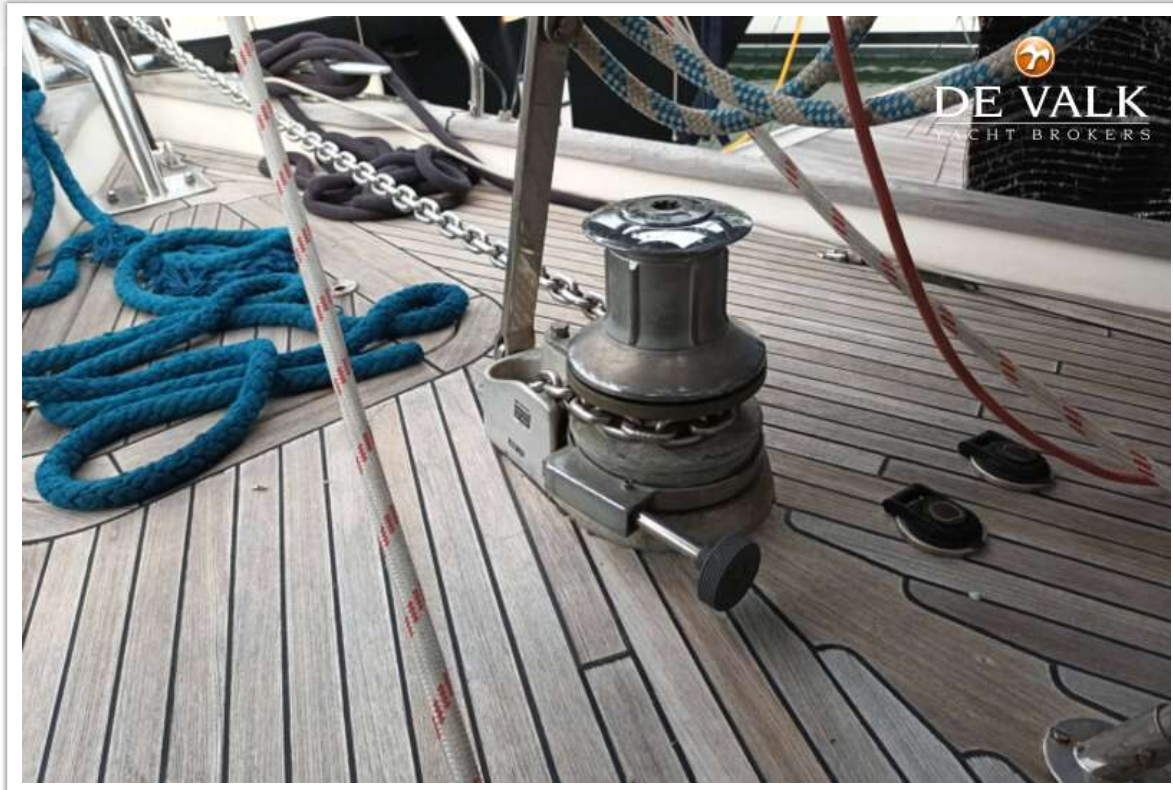
DE VALK
YACHT BROKERS



HALBERG RASSY 49



HALBERG RASSY 49



HALBERG RASSY 49



HALBERG RASSY 49



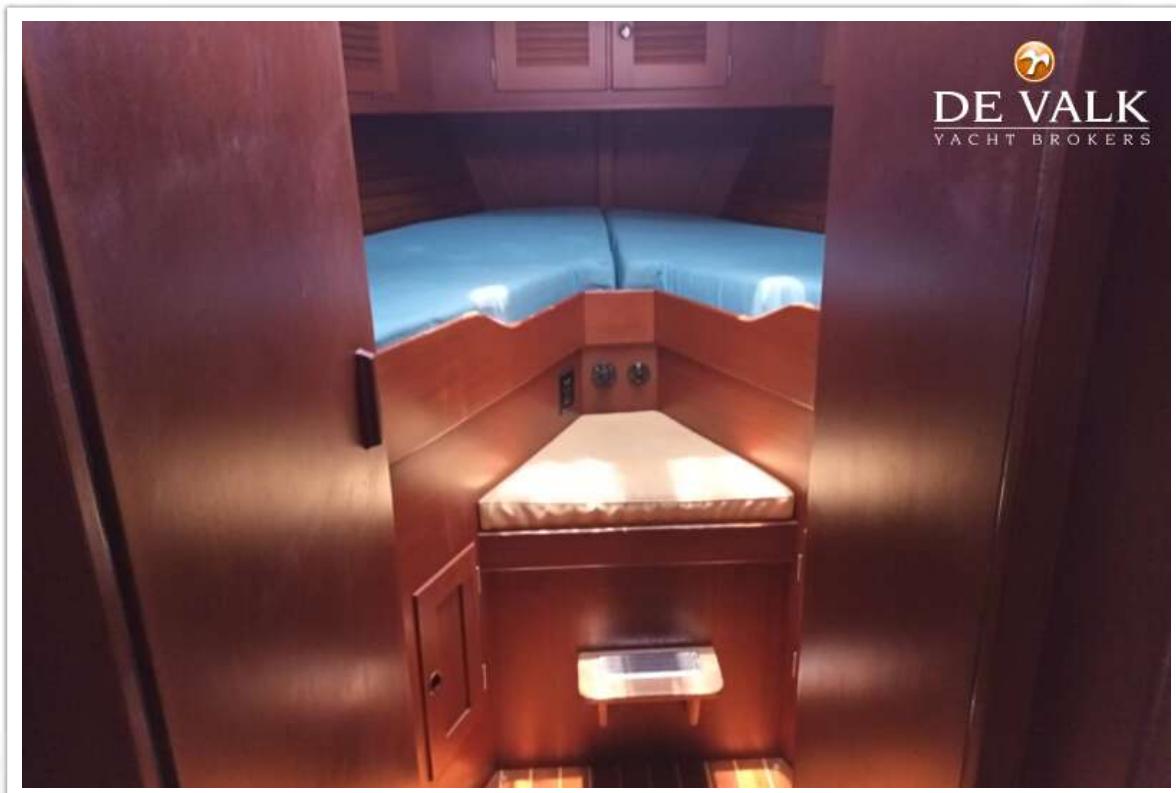
HALLBERG RASSY 49



HALBERG RASSY 49



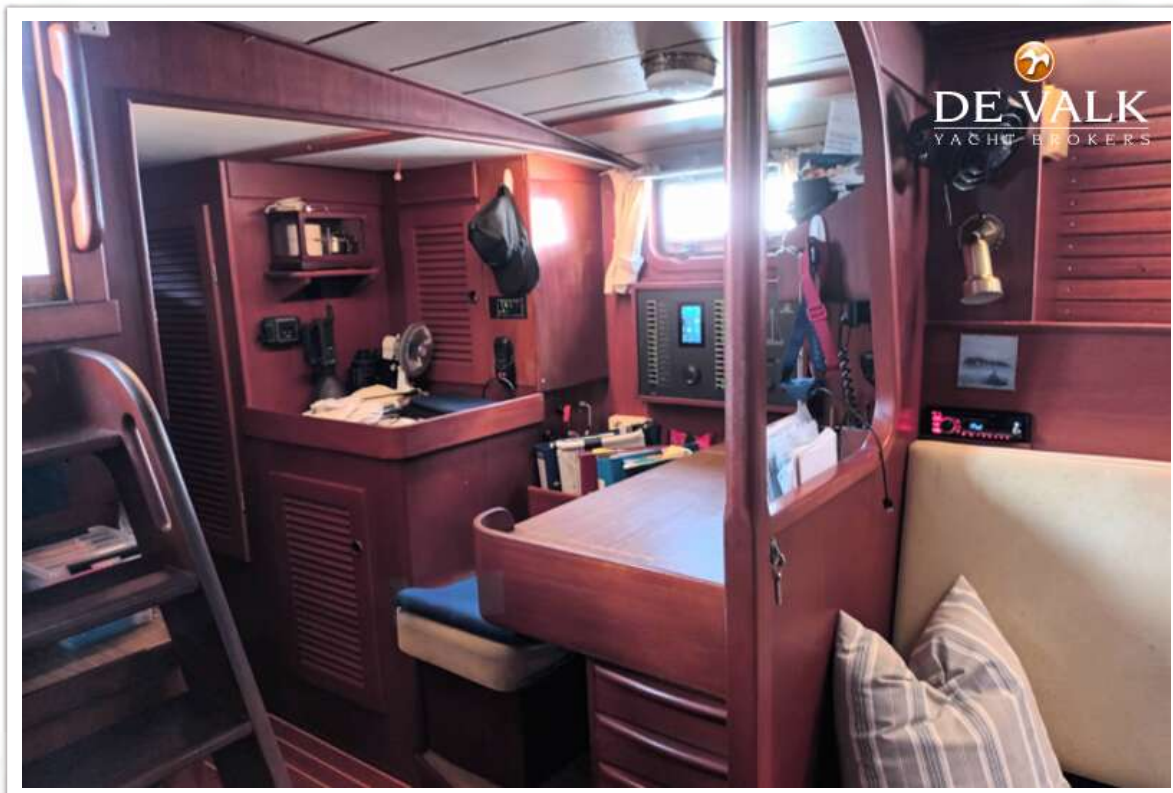
HALLBERG RASSY 49



HALLBERG RASSY 49



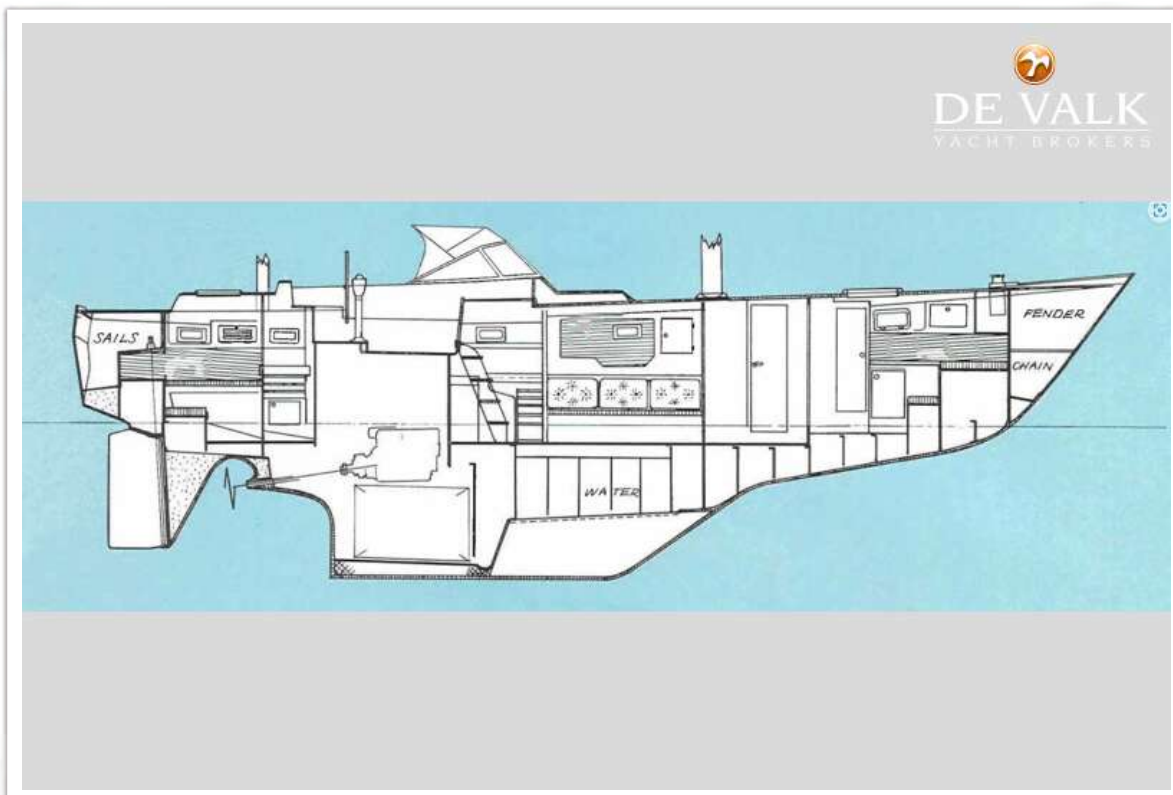
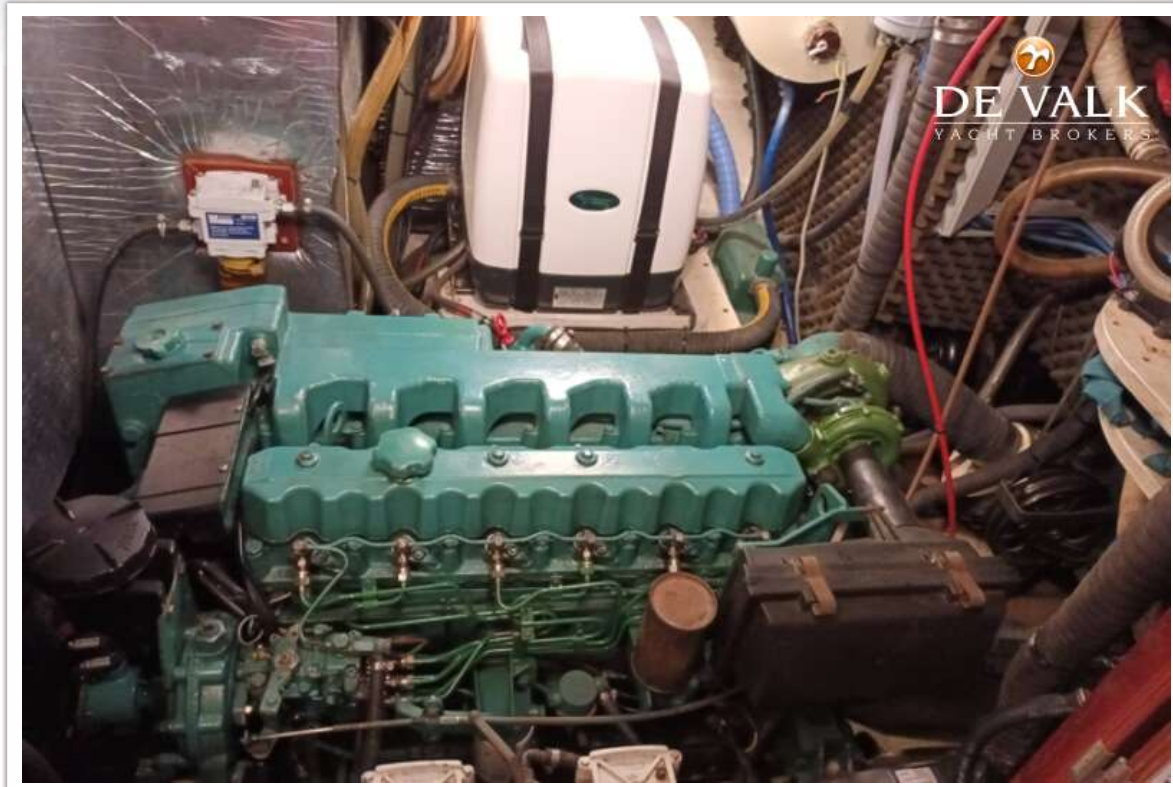
HALLBERG RASSY 49



HALLBERG RASSY 49



HALBERG RASSY 49



HALBERG RASSY 49

