



DE VALK  
YACHT BROKERS



KOK ARIDE 1500



DE VALK  
YACHT BROKERS

## KOMMENTARE DES MAKLERS

Aride 1500 built at Scheeps en Jachtwerf Jan Kok and offered by her first owner. A yacht with a number of special features such as a very low bridge height, shallow draught, very quiet thanks to excellent engine room insulation, solid and heavy construction resulting in very pleasant sailing characteristics. The ideal travelling companion if you want to sail through Europe or just visit the Baltic Sea, anything is possible. "Avontuur III" is moored in our covered sales marina in Sneek, where we kindly invite you for a viewing.

*Henk Jan Vissia*

## TECHNISCHE DATEN

|                      |                           |                   |                              |
|----------------------|---------------------------|-------------------|------------------------------|
| <b>Maße</b>          | 14.74 x 4.40 x 1.20 (m)   | <b>Werft</b>      | Jan Kok Leimuiden            |
| <b>Baujahr</b>       | 2011                      | <b>Kabinen</b>    | 2                            |
| <b>Material</b>      | Stahl                     | <b>Kojen</b>      | 5                            |
| <b>Motor(en)</b>     | 2 x Perkins M225Ti diesel | <b>PS/kW</b>      | 2 x 165.00 (PS), 121.44 (kW) |
| <b>Angebotspreis</b> | € 295.000 (MwSt. Bezahlt) | <b>Liegeplatz</b> | beim Verkaufsbüro            |

## KONTAKT

|                     |                                      |                |                     |
|---------------------|--------------------------------------|----------------|---------------------|
| <b>Verkaufsbüro</b> | De Valk Sneek                        | <b>Telefon</b> | +31 (0)515 42 80 30 |
| <b>Adresse</b>      | Zwolsmanweg 7<br>8606 KC Sneek<br>NL | <b>E-Mail</b>  | sneek@devalk.nl     |

## HAFTUNGSAUSSCHLUSS

Diese Angaben erfolgen nach bestem Wissen, können jedoch nicht garantiert werden.



## ALLGEMEIN

|                                |                                   |
|--------------------------------|-----------------------------------|
| <b>Modell</b>                  | KOK ARIDE 1500                    |
| <b>Typ</b>                     | Motoryacht                        |
| <b>Rumpflänge (m)</b>          | 14,74                             |
| <b>Wasserlinienlänge (m)</b>   | 13,90                             |
| <b>Breite (m)</b>              | 4,40                              |
| <b>Tiefgang (m)</b>            | 1,20                              |
| <b>Durchfahrtshöhe (m)</b>     | 7,00                              |
| <b>Durchfahrtshöhe min (m)</b> | 2,45                              |
| <b>Stehhöhe (m)</b>            | 2,00                              |
| <b>Baujahr</b>                 | 2011                              |
| <b>Werft</b>                   | Jan Kok Leimuiden                 |
| <b>Land</b>                    | Niederlande                       |
| <b>Entwerfer</b>               | John Jansen                       |
| <b>Gewicht (t)</b>             | 28,7                              |
| <b>CE Norm</b>                 | B                                 |
| <b>Rumpfmateriale</b>          | Stahl                             |
| <b>Rumpffarbe</b>              | Blau                              |
| <b>Haut-dicke Rumpf (mm)</b>   | 5 mm                              |
| <b>Rumpfform</b>               | Rundspant                         |
| <b>Art Kiel</b>                | Langkieler                        |
| <b>Schlengerkielen</b>         | ja                                |
| <b>Material Aufbauten</b>      | Stahl                             |
| <b>Haut-dicke Deck (mm)</b>    | 4 mm                              |
| <b>Stossliste</b>              | Gummi                             |
| <b>Deckmaterial</b>            | Stahl 5 mm                        |
| <b>Deck Finish</b>             | Teak Build with 18 mm masive teak |
| <b>Deck Finish Aufbauten</b>   | Teak                              |
| <b>Pflicht Bedeckung</b>       | Teak                              |
| <b>Dorado Belufter</b>         | ja                                |
| <b>Fenster Einfassung</b>      | Aluminium                         |



|   |                              |
|---|------------------------------|
| <b>Fenster Material</b>                   | Doppelverglasung Hora        |
| <b>Decks Luke</b>                         | ja                           |
| <b>Bullauge</b>                           | Aluminium                    |
| <b>Isolation</b>                          | Steinwolle                   |
| <b>Mast legbar</b>                        | hydraulik                    |
| <b>Treibstofftank (Liter)</b>             | Stahl 2x 1150 Ltr 2300 total |
| <b>Füllstandsanzeige (Treibstofftank)</b> | ja                           |
| <b>Trinkwassertank (Liter)</b>            | 1200 Ltr                     |
| <b>Füllstandsanzeige (Trinkwasser)</b>    | ja                           |
| <b>Fäkaelien Tank (Liter)</b>             | 350 Ltr                      |
| <b>Fäkaelien Tankablauf</b>               | Deck Verbindung + Pumpe      |
| <b>Radsteuerung</b>                       | Servolenkung                 |
| <b>Innerhalb Steuerung</b>                | ja                           |
| <b>Aussen Steuerung</b>                   | mit Fernbedienung            |
| <b>Weitere Info Rumpf</b>                 | ja                           |
| <b>Weitere Info Farbe und Anstrich</b>    | ja                           |

## UNTERKUNFT

|                            |                            |
|----------------------------|----------------------------|
| <b>Kabinen</b>             | 2                          |
| <b>Koijen</b>              | 5                          |
| <b>Innen</b>               | Teak                       |
| <b>Fussboden</b>           | Teak und Holly             |
| <b>Offenen Cockpit</b>     | ja                         |
| <b>Decksalon</b>           | ja                         |
| <b>Standhöhe Salon (m)</b> | 2.00 m.                    |
| <b>Schiebedach</b>         | handbetrieben              |
| <b>Heizung</b>             | wasserheizung Kabola HR400 |
| <b>Tür zum Cockpit</b>     | 2x Teak                    |
| <b>Kombüse</b>             | ja                         |
| <b>Arbeitsfläche</b>       | Corian                     |
| <b>Spülbecken</b>          | Edelstahl Double sink      |



|                                     |                                   |
|-------------------------------------|-----------------------------------|
| <b>Herd</b>                         | Induktion Miele 4 burner          |
| <b>Ofen</b>                         | ja                                |
| <b>Dunstabsaug</b>                  | Itho                              |
| <b>Kuhlschrank</b>                  | Miele                             |
| <b>Gefrier Truhe</b>                | Weaco Freezer                     |
| <b>Warmwasser System</b>            | uber Heizung                      |
| <b>Wasserdruck System</b>           | elektrisch Electronic double pump |
| <b>Geschirrspulmaschine</b>         | Miele G4570 SCVi                  |
| <b>Eignerkabine</b>                 | V-Bett                            |
| <b>Länge Bett (m)</b>               | ja                                |
| <b>Kleiderschrank</b>               | hängend/Schublad/Regale           |
| <b>Badezimmer</b>                   | gemeinsam                         |
| <b>Toilet</b>                       | gemeinsam                         |
| <b>Toilette System</b>              | elektrisch Planus                 |
| <b>Handwaschbecken</b>              | im Badezimmer Corian              |
| <b>Dusche</b>                       | gemeinsam                         |
| <b>Gästekabine 1</b>                | Stockbett                         |
| <b>Länge Bett (m)</b>               | ja                                |
| <b>Kleiderschrank</b>               | Regale                            |
| <b>Badezimmer</b>                   | gemeinsam                         |
| <b>Waschmaschine/Trockner Kombi</b> | Miele Softcare WT2780             |
| <b>Weitere Info</b>                 | ja                                |
| <b>Weitere Info</b>                 | ja                                |

## MASCHINEN

|                      |         |
|----------------------|---------|
| <b>Motoranzahl</b>   | 2       |
| <b>Marke</b>         | Perkins |
| <b>Typ</b>           | M225Ti  |
| <b>PS</b>            | 165     |
| <b>kW</b>            | 121.44  |
| <b>Kraftstoffart</b> | Diesel  |



|                              |  |
|------------------------------|--|
| Installiert im Jahr          | 2011   |
| Höchstgeschwindigkeit (Kn)   | 10   |
| Marschgeschwindigkeit (Kn)   | 7  |
| Verbrauch (l/h)              | 7,5  |
| Motorstunden                 | 2824   |
| Kühlungssystem Motor         | indirekte Wärmetauscher                          |
| Antrieb                      | Schraubenwelle                                   |
| Welle Dichtung               | ja   |
| Motor bedienung              | elektrisch Navico 752 and Navico 262 at the helm |
| Gewende getriebe             | hydraulic  |
| Bugschraube                  | hydraulik Hydrosta Maxprop 225                   |
| Exhaust                      | wassergekühlt                                    |
| Wellen Drucklager            | Scatra   |
| Propeller Typ                | fest   |
| Propellerblätter             | 4  |
| Material Propellerwelle      | Edelstahl 50 mm                                  |
| Propellerwelle schmierung    | Wasser   |
| Elektrische Bilgenpumpe      | 3x   |
| Bilge Alarm                  | ja   |
| Elektrische Anlage           | 12/24/220V                                       |
| Generator                    | leise Separator Westerbeke 7,5 Kw                |
| Betriebstunden Generator     | 497,7 hours                                      |
| Batterien                    | ja   |
| Starterbatterie              | 2x   |
| Versorgungsbatterie          | 8x 200Ah Gel                                     |
| Generatorbatterie            | Redtop   |
| Batterie Monitor             | Victron BMV 600S                                 |
| Batterie Ladegerat           | 2x Victron 24/8 1x Victron 12/7                  |
| Batterie Ladegerat/Umwandler | Victron Quatro 24/5000/120                       |
| Dioden-Batterie-Koppler      | ja   |
| Landstrom                    | mit Kabel  |
| Trenn transformator          | Victron 3600                                     |



|              |    |
|--------------|----|
| Weitere Info | ja |
| Weitere Info | ja |
| Weitere Info | ja |

## NAVIGATION

|                        |                 |
|------------------------|-----------------|
| Elektrisches Kompass   | ja              |
| Multi Control Display  | Navico 301      |
| UKW                    | 2x Simrad RS 32 |
| Autopilot              | Navico          |
| Ruderwinkel Anzeige    | Navico          |
| Radar                  | Simrad          |
| Radar/GPS/Plotter      | Simrad NSE 12   |
| AIS Transceiver        | Navico Nais 300 |
| Kamera                 | ja              |
| Navigation Beleuchtung | ja              |

## AUSRÜSTUNG

|                             |                               |
|-----------------------------|-------------------------------|
| Kuchenbude                  | ja                            |
| Fensterabdeckung            | ja                            |
| Cockpit Polster             | ja                            |
| Cockpit Tisch               | ja                            |
| Badeplattform               | ja                            |
| Badeleiter                  | ja                            |
| Anker                       | Pool 32 Kg                    |
| Ankerkette                  | 50 m. 10 mm                   |
| Ankerkette                  | ja                            |
| Ankerwinde                  | elektrisch Lofrans 24V 1500 W |
| Deckwasche                  | Pedrello MPU pomp 220V        |
| See Reling                  | Edelstahl                     |
| Zupackenschiene (aufbauten) | ja                            |
| Seiten-Einstieg Seereling   | 2x                            |



|                               |               |
|-------------------------------|---------------|
| Scheibenwischer               | ja            |
| Klar Sicht Scheibe            | Brusch 7x7x14 |
| Rahmen Gedunst                | ja            |
| Horn                          | elektrisch    |
| Horn Schonbezug               | ja            |
| Fenderkissen                  | ja            |
| Festmacher                    | ja            |
| Reserve Teilen                | ja            |
| Werkzeug                      | ja            |
| TV                            | ja            |
| Radio-CD Spieler              | JVC KD-R621   |
| Lautsprecher im Salon         | ja            |
| Uhr - Barometer               | 3x Wempe      |
| Feuerloscher in Maschine Raum | ja            |
| Weitere Info                  | ja            |
| Weitere Info                  | ja            |



KOK ARIDE 1500



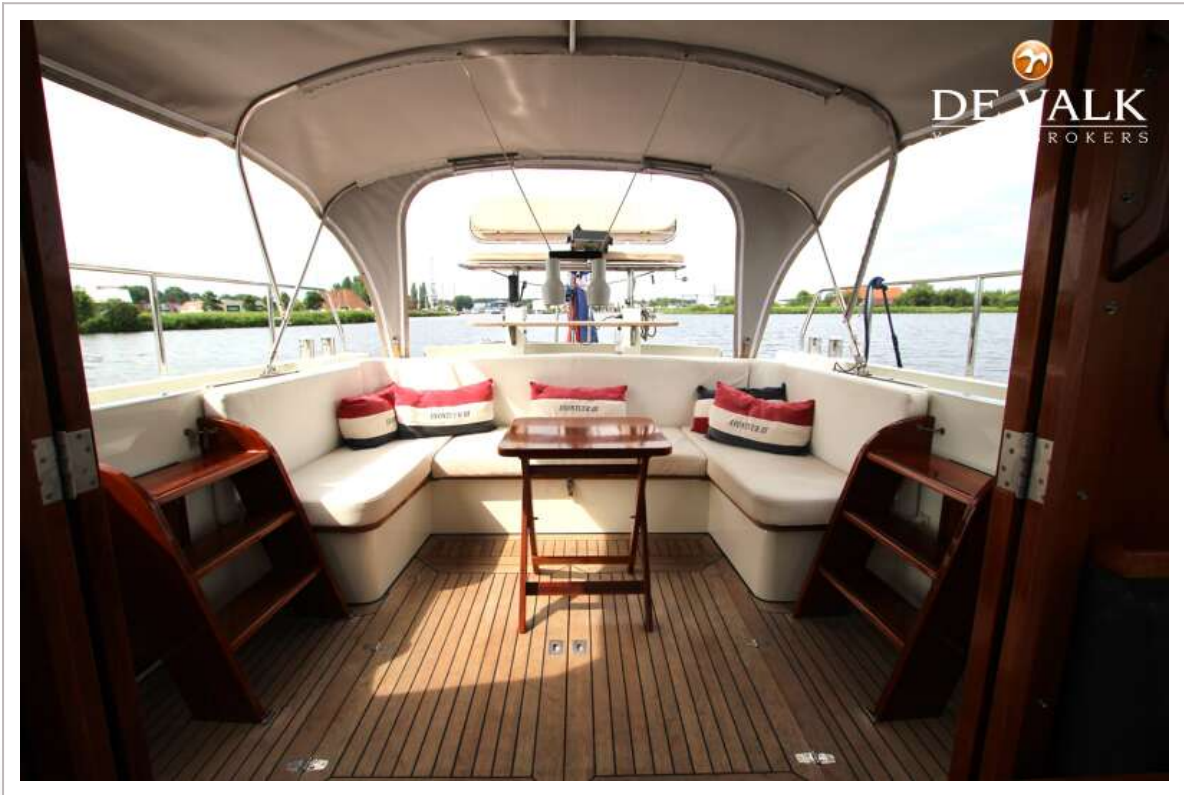
KOK ARIDE 1500



KOK ARIDE 1500



KOK ARIDE 1500



# KOK ARIDE 1500



KOK ARIDE 1500



# KOK ARIDE 1500



KOK ARIDE 1500



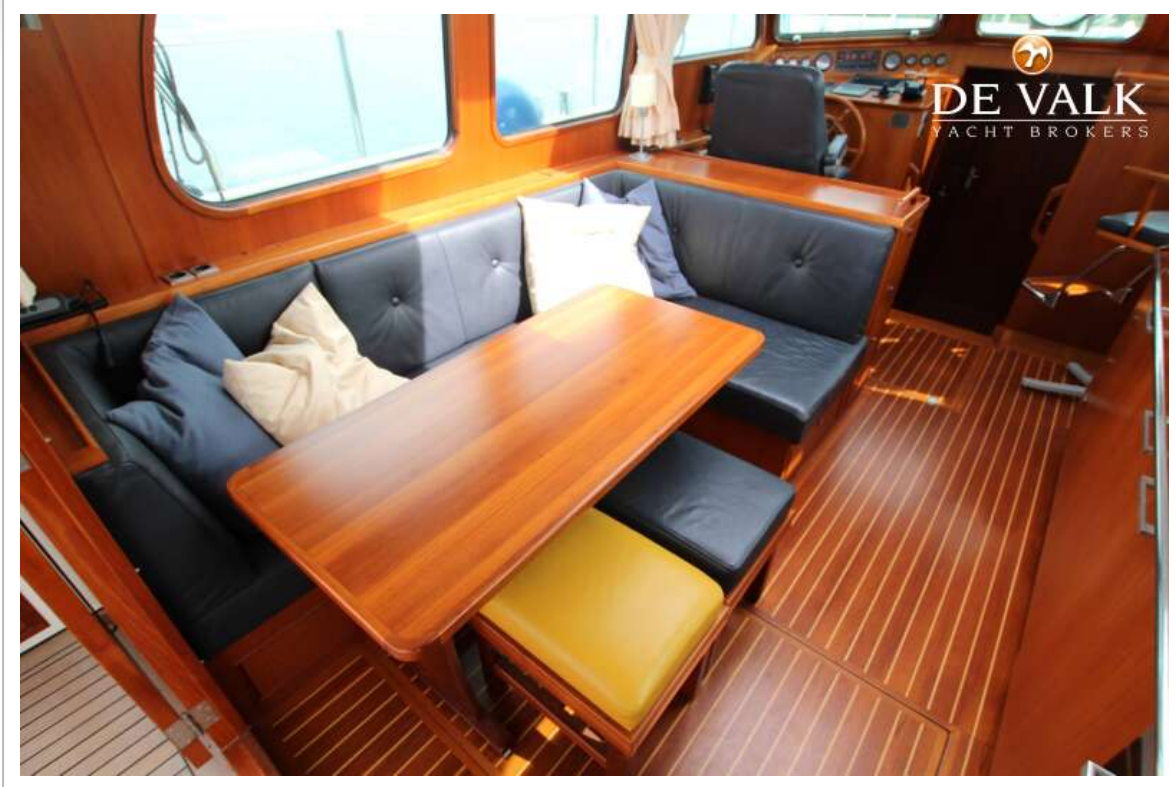
# KOK ARIDE 1500



# KOK ARIDE 1500



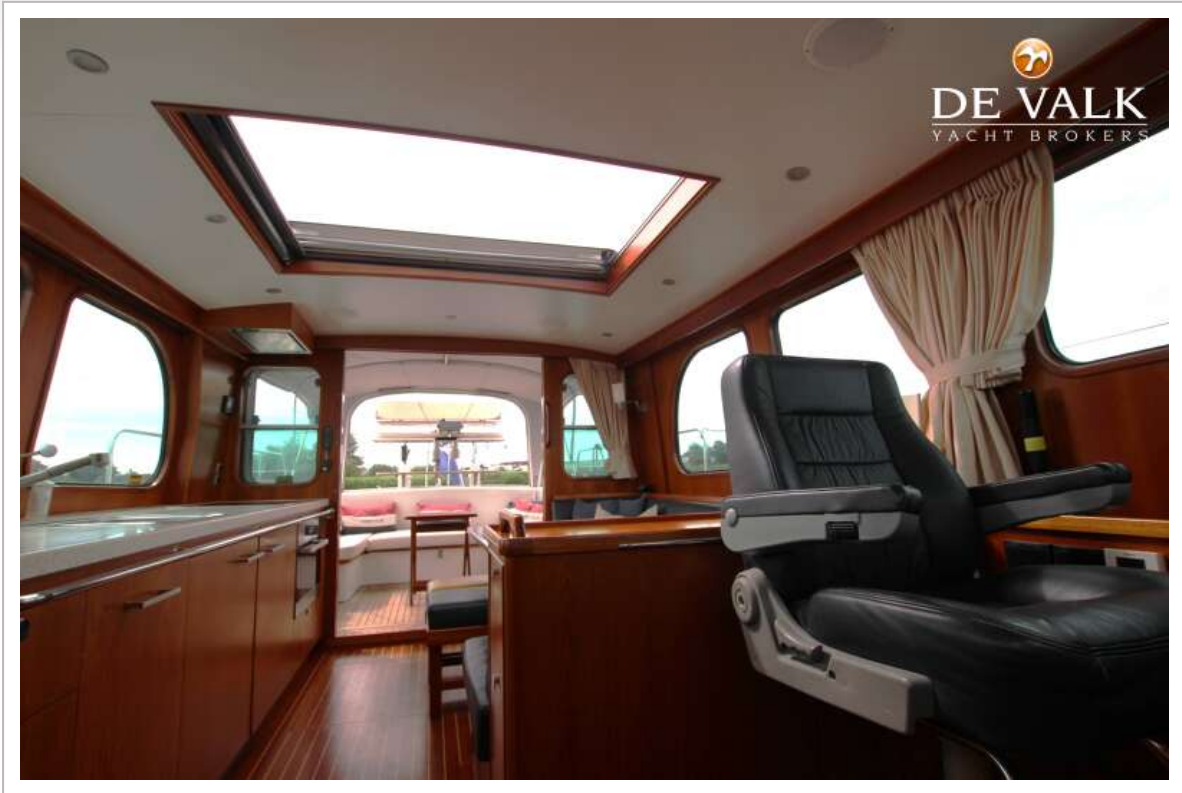
# KOK ARIDE 1500



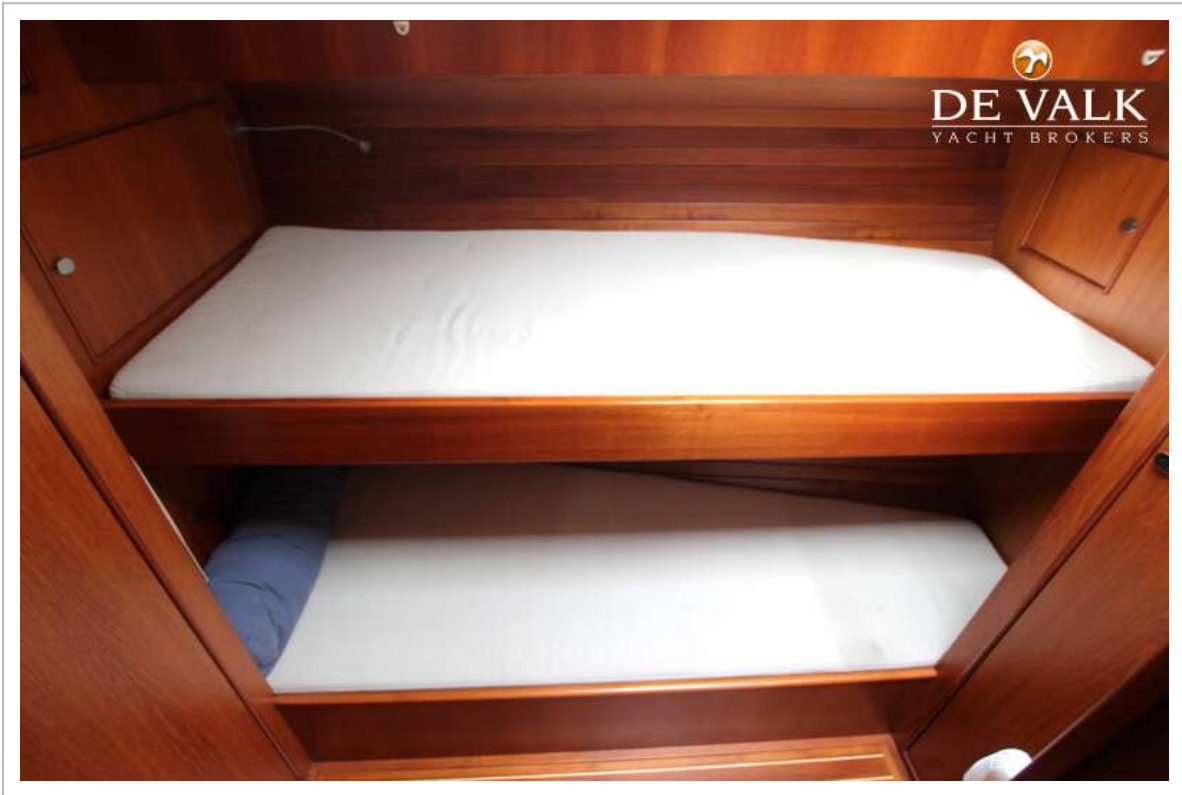
KOK ARIDE 1500



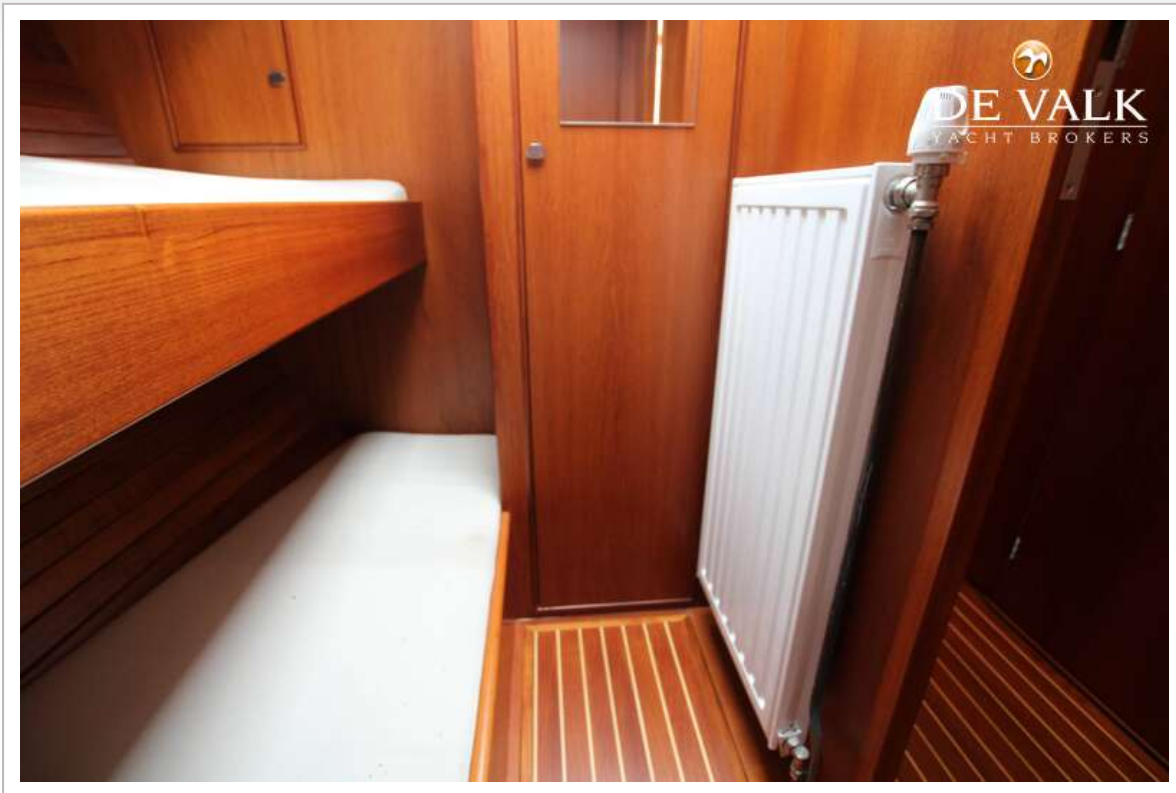
KOK ARIDE 1500



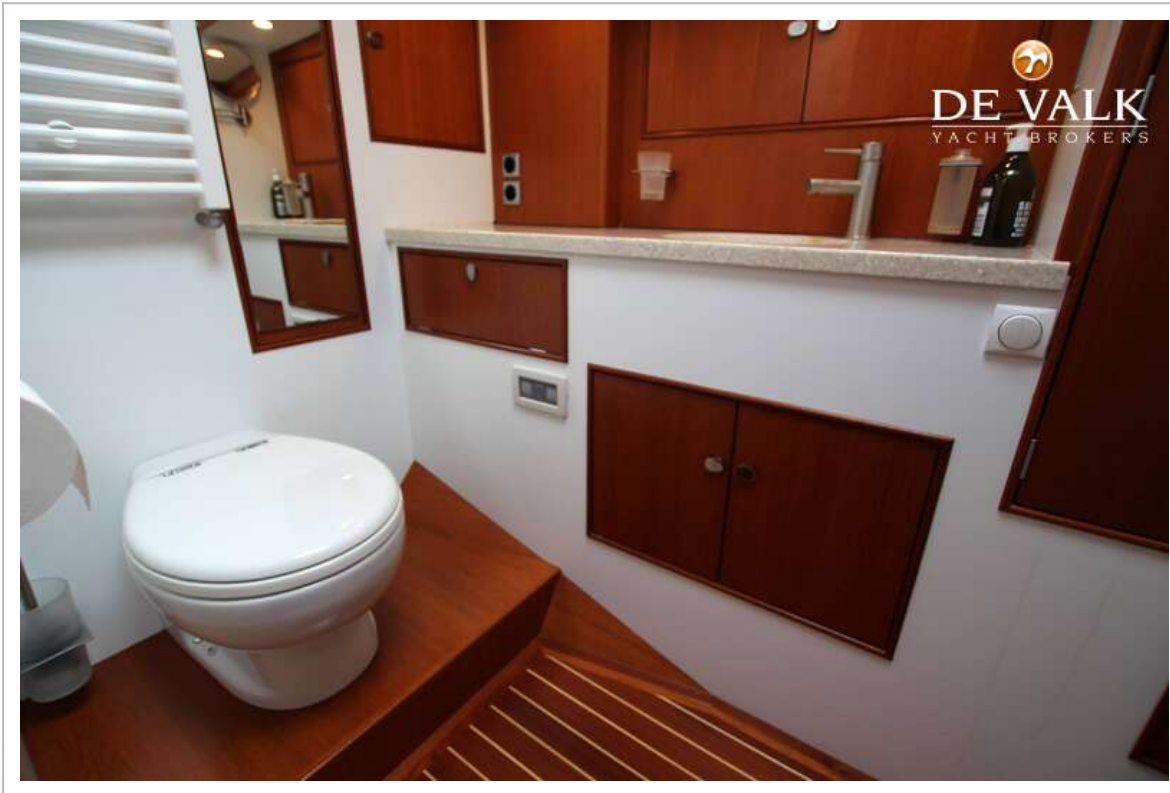
KOK ARIDE 1500



# KOK ARIDE 1500



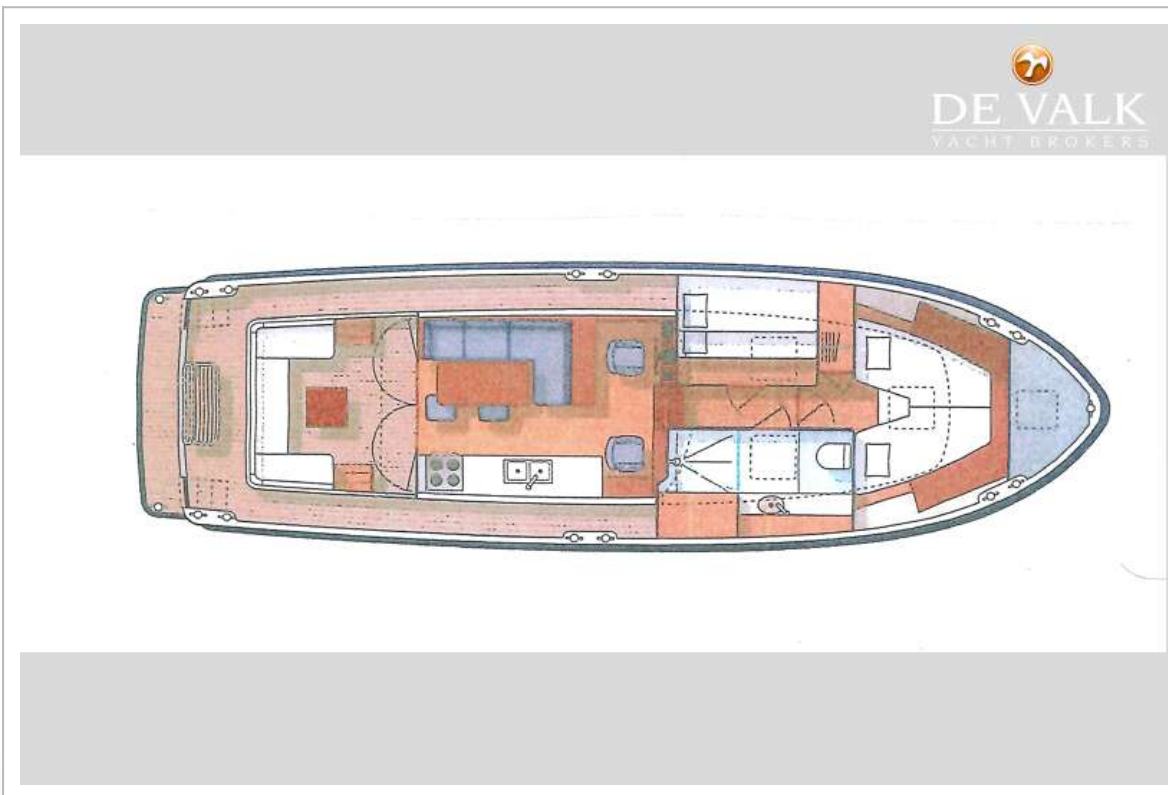
KOK ARIDE 1500



KOK ARIDE 1500



# KOK ARIDE 1500



# KOK ARIDE 1500

