



DE VALK  
YACHT BROKERS



## KOK KRUISER 1400 OK



DE VALK  
YACHT BROKERS

## KOMMENTARE DES MAKLERS

This stunningly beautiful complete Kokkruiser 1400, with a minimum bridge height of 2,85 mtr, has 2 cabins and 4 berths, double windows, central heating and plenty of storage space and is suitable for long stays on board. If you are curious to view this yacht, you can do so in our covered sales marina at our Sneek office.

*Peter Spruyt*

## TECHNISCHE DATEN

<b>Maße</b>	14.25 x 4.50 x 1.14 (m)	<b>Werft</b>	Jachtwerf Kok Sappemeer
<b>Baujahr</b>	2008	<b>Kabinen</b>	2
<b>Material</b>	Stahl	<b>Kojen</b>	4
<b>Motor(en)</b>	1 x Iveco N67MNAM 8044084 diesel	<b>PS/kW</b>	150.00 (PS), 110.40 (kW)
<b>Verkaufspreis</b>	Reserviert (MwSt. )	<b>Liegeplatz</b>	beim Verkaufsbüro

## KONTAKT

<b>Verkaufsbüro</b>	De Valk Sneek	<b>Telefon</b>	+31 515 42 80 30
<b>Adresse</b>	Zwolsmanweg 7 8606 KC Sneek The Netherlands	<b>E-Mail</b>	sneek@devalk.nl

## HAFTUNGSAUSSCHLUSS

Diese Angaben erfolgen nach bestem Wissen, können jedoch nicht garantiert werden.



## ALLGEMEIN

<b>Modell</b>	KOK KRUISER 1400 OK
<b>Typ</b>	Motoryacht
<b>Rumpflänge (m)</b>	14,25
<b>Breite (m)</b>	4,50
<b>Tiefgang (m)</b>	1,14
<b>Durchfahrtshöhe min (m)</b>	2,75
<b>Stehhöhe (m)</b>	2,00
<b>Baujahr</b>	2008
<b>Werft</b>	Jachtwerf Kok Sappemeer
<b>Land</b>	Niederlande
<b>Gewicht (t)</b>	18
<b>CE Norm</b>	C
<b>Rumpfmateriäl</b>	Stahl
<b>Rumpffarbe</b>	Blau
<b>Rumpfform</b>	Knikspant
<b>Art Kiel</b>	Dosenkiel
<b>Material Aufbauten</b>	Stahl
<b>Stossliste</b>	Edelstahl
<b>Deckmaterial</b>	Stahl
<b>Deck Finish</b>	Antirutsch Farbe
<b>Deck Finish Aufbauten</b>	gemalt
<b>Pflicht Bedeckung</b>	Teak
<b>Antifouling (Jahr)</b>	ja
<b>Fenster Einfassung</b>	Aluminium
<b>Fenster Material</b>	Doppelverglasung
<b>Decks Luke</b>	ja
<b>Bullauge</b>	Aluminium
<b>Isolation</b>	Steinwolle
<b>Mast legbar</b>	elektrisch
<b>Treibstofftank (Liter)</b>	380 Ltr



Treibstofftank 2 (Liter)	380 Ltr
Füllstandsanzeige (Treibstofftank)	Vetus
Trinkwassertank (Liter)	1000 Ltr
Füllstandsanzeige (Trinkwasser)	Vetus
Füllstandsanzeige (Fakaelientank)	Vetus
Fäkaelien Tankablauf	400 Ltr
Radsteuerung	hydraulik
Innerhalb Steuerung	ja
Aussen Steuerung	ja
Pinne	ja
Not-Pinne	ja
Weitere Info Rumpf	ja
Weitere Info	ja

## UNTERKUNFT

Kabinen	2
Kojen	4
Innen	Teak
Fussboden	Teak und Holly
Decksalon	ja
Salon	ja
Standhöhe Salon (m)	2 Mtr
Heizung	wasserheizung Maritime Booster
Tür zum Cockpit	Teak
Kombüse	ja
Arbeitsfläche	Granit
Spülbecken	Edelstahl
Herd	Gas Gimeg 4x burner
Ofen	ja
Dunstabsaugung	ja
Mikrowelle/Backofen Kombi	Koemic



Kuhlschrank	Candy 141 Ltr
Weinkühler	Open cockpit
Warmwasser System	uber Heizung
Wasserdruck System	elektrisch
Kaffeemaschine	Philips
Geschirrausstattung	Dometic
Eignerkabine	Französisch Bett
Länge Bett (m)	2 mtr
Kleiderschrank	Regale und hängend
Badezimmer	getrennt
Toilet	getrennt
Toilette System	elektrisch Vetus
Handwaschbecken	auf der Toilette
Dusche	getrennt
Gästekabine 1	Doppelbett
Länge Bett (m)	2 Mtr
Kleiderschrank	Regale und hängend
Waschmaschine	Candy 3,5 Kg

## MASCHINEN

Motoranzahl	1
Marke	Iveco
Typ	N67MNAM 8044084
PS	150
kW	110.40
Kraftstoffart	Diesel
Installiert im Jahr	2008
Höchstgeschwindigkeit (Kn)	8
Marschgeschwindigkeit (Kn)	6
Motorstunden	822
Kühlungssystem Motor	indirekte Wärmetauscher



<b>Antrieb</b>	Schraubenwelle
<b>Motor bedienung</b>	Seilzug Kabel
<b>Gewende getriebe</b>	hydraulic
<b>Bugschraube</b>	elektrisch 24 Volt (2021)
<b>Heckschraube</b>	elektrisch 24 Volt (2020)
<b>Propeller Typ</b>	fest
<b>Material Propellerwelle</b>	Edelstahl
<b>Propellerwelle schmierung</b>	Wasser
<b>Hand Bilgenpumpe</b>	ja
<b>Elektrische Bilgenpumpe</b>	ja
<b>Elektrische Anlage</b>	24/ 220 volt
<b>Starterbatterie</b>	4 x 225 Amp (2024)
<b>Versorgungsbatterie</b>	6 x 225 Amp (2024)
<b>Batterie Monitor</b>	ja
<b>Batterie Ladegerat/Umwandler</b>	Victron Multi 24/ 3000/ 70
<b>Landstrom</b>	mit Kabel 15 Mtr
<b>Trenn transformator</b>	Victron 3600 W

## NAVIGATION

<b>Elektrisches Kompas</b>	(plotter Garmin)
<b>Tiefenanziege/Logge</b>	(plotter Garmin)
<b>UKW</b>	Navman 7100
<b>Autopilot</b>	Garmin (2021) + Remote Control
<b>Ruderwinkel Anzeige</b>	Garmin & VDO
<b>Plotter/GPS</b>	Garmin (2021)
<b>Kamera</b>	(Garmin Plotter)
<b>Navigation Beleuchtung</b>	ja

## AUSRÜSTUNG

<b>Kuchenbude</b>	ja
<b>Badeplattform</b>	ja



<b>Badeleiter</b>	Edelstahl
<b>Heck-Tur</b>	ja
<b>Heckdusche</b>	ja
<b>Anker</b>	Pool
<b>Ankerkette</b>	ja
<b>Ankerwinde</b>	elektrisch With Remote control
<b>Deckwasche</b>	ja
<b>See Reling</b>	Edelstahl
<b>Seiten-Einstieg Seereling</b>	2 x
<b>Scheibenwischer</b>	3 x
<b>Horn</b>	elektrisch
<b>Fenderkissen</b>	ja
<b>Festmacher</b>	ja
<b>TV</b>	Sony
<b>TV-Empfänger</b>	ja
<b>Uhr - Barometer</b>	ja
<b>Feuerloscher</b>	ja





# KOK KRUISER 1400 OK





# KOK KRUISER 1400 OK



# KOK KRUISER 1400 OK

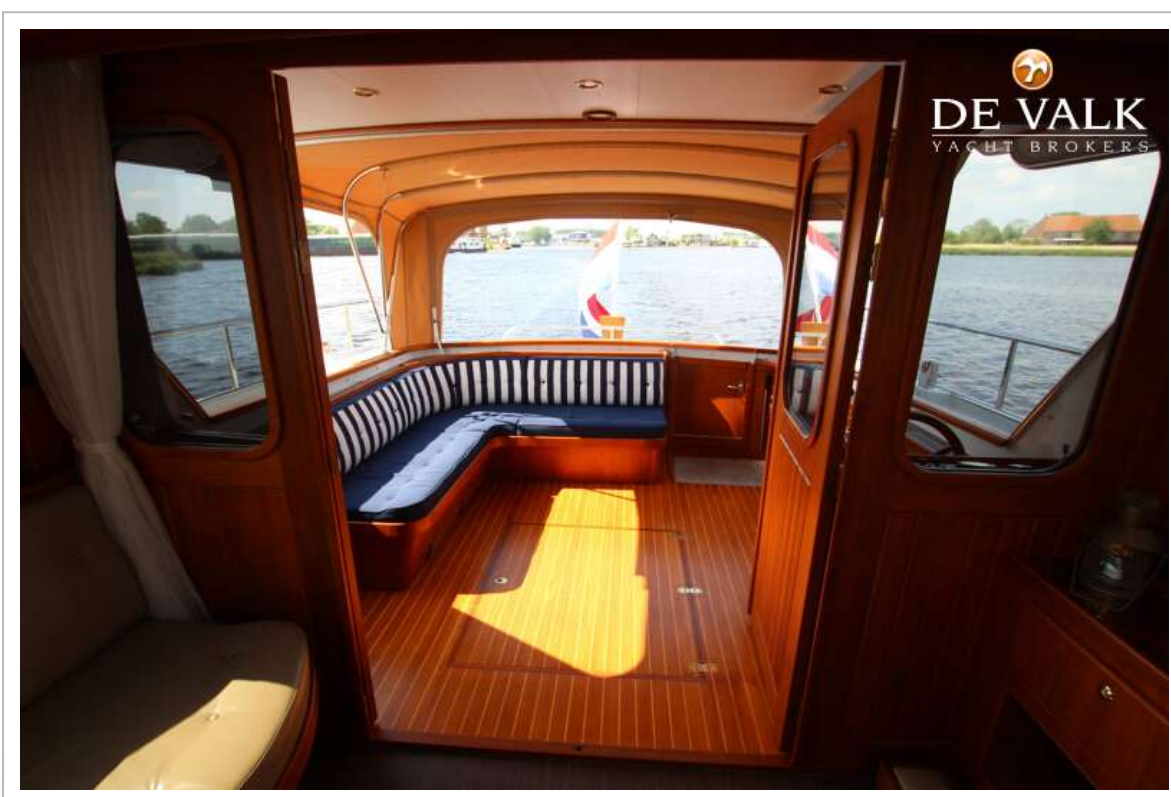




# KOK KRUISER 1400 OK



# KOK KRUISER 1400 OK

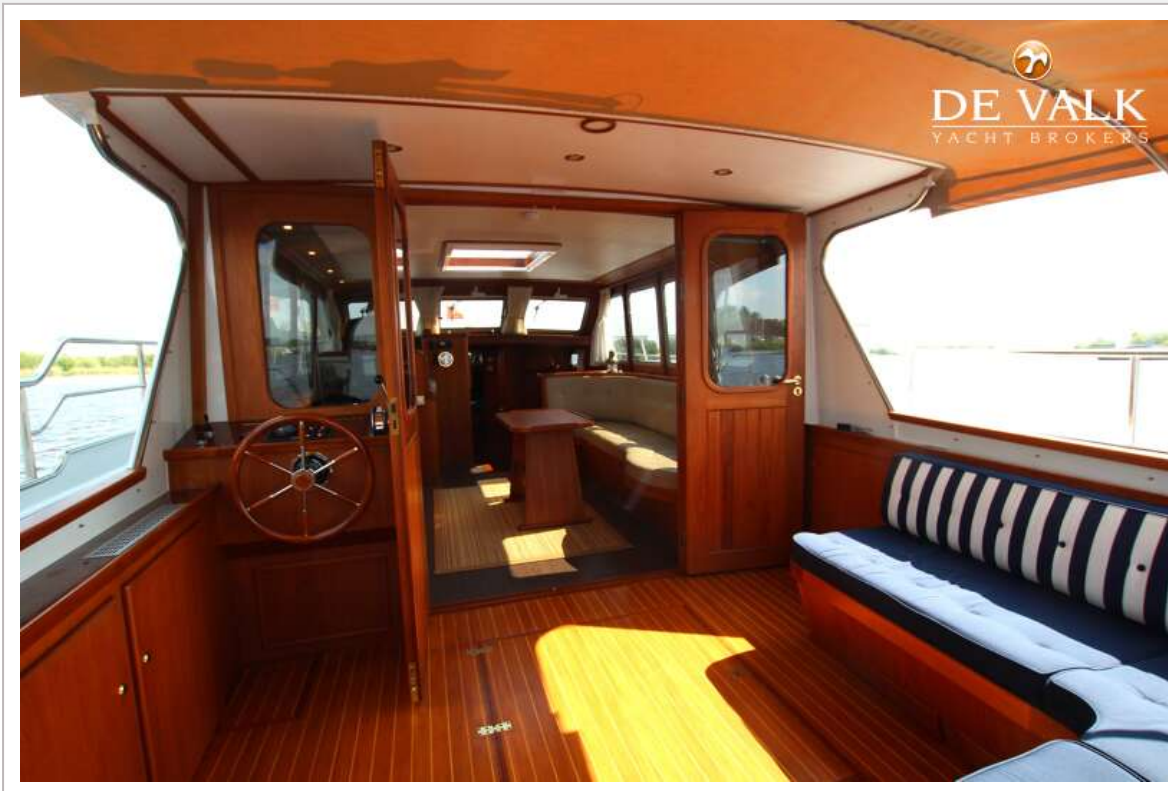




# KOK KRUISER 1400 OK



# KOK KRUISER 1400 OK





# KOK KRUISER 1400 OK

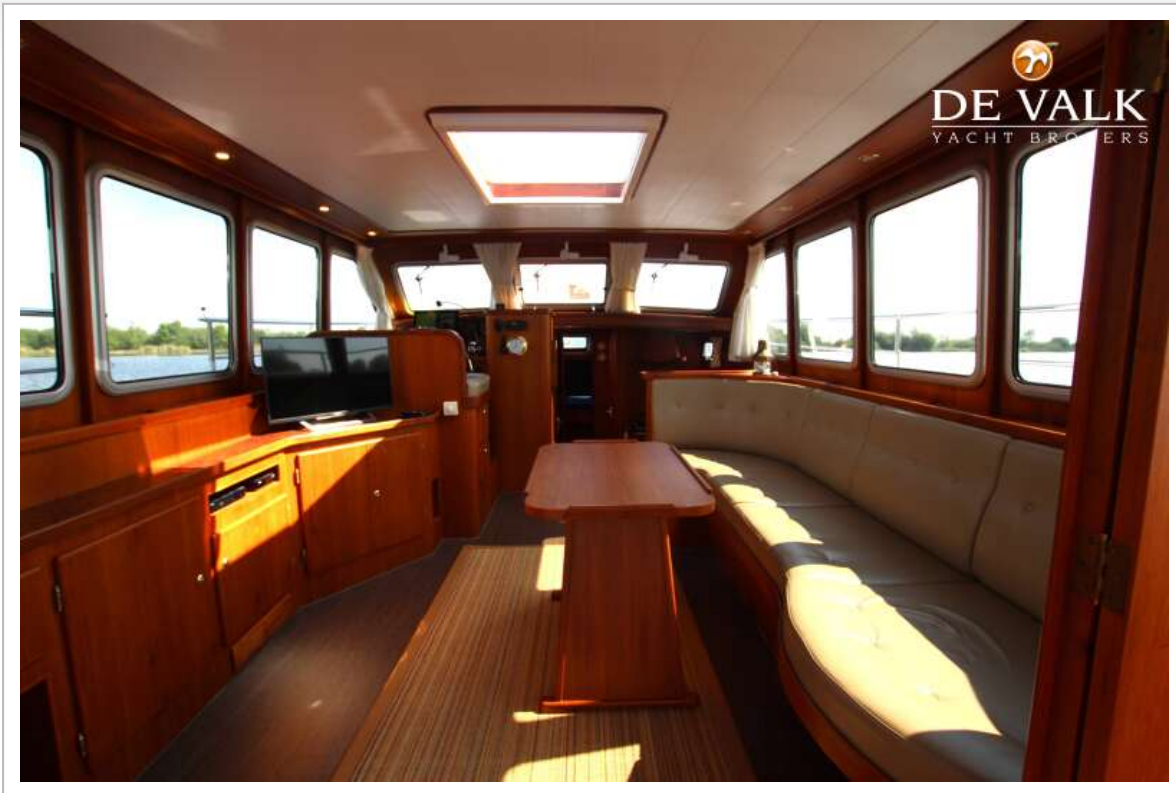




# KOK KRUISER 1400 OK



# KOK KRUISER 1400 OK

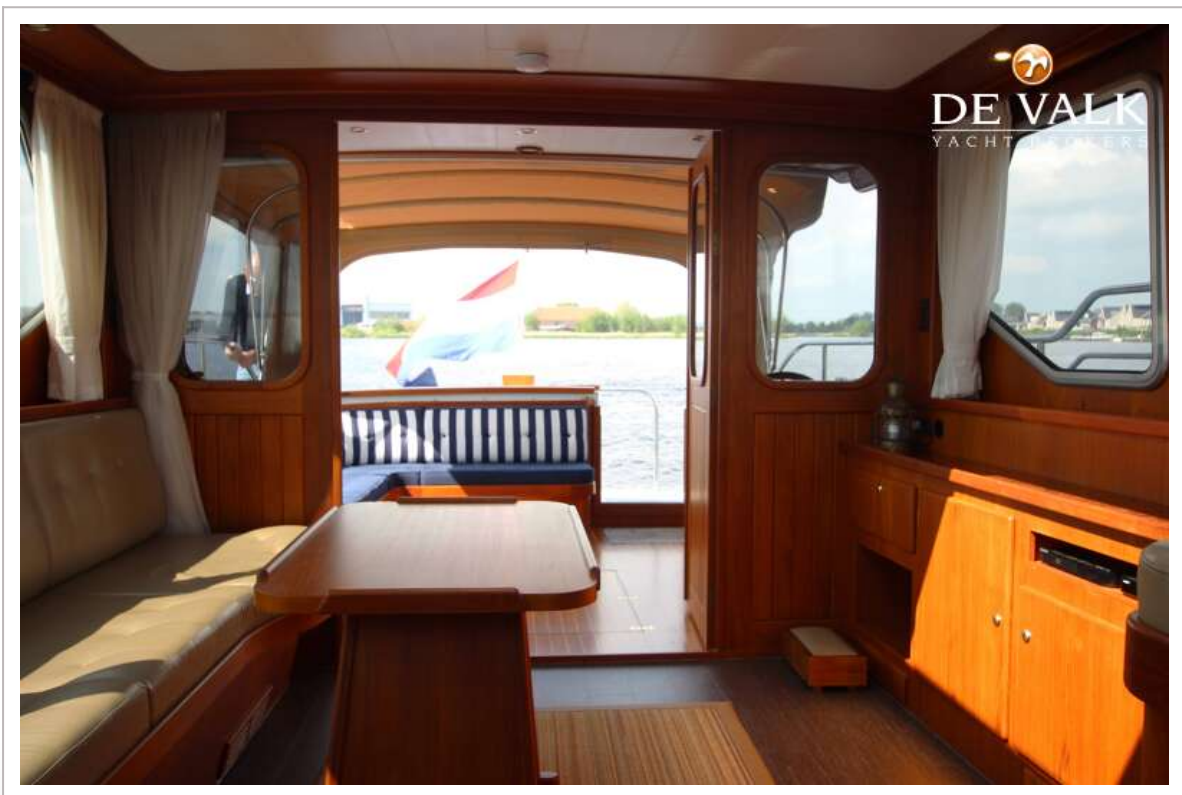




# KOK KRUISER 1400 OK

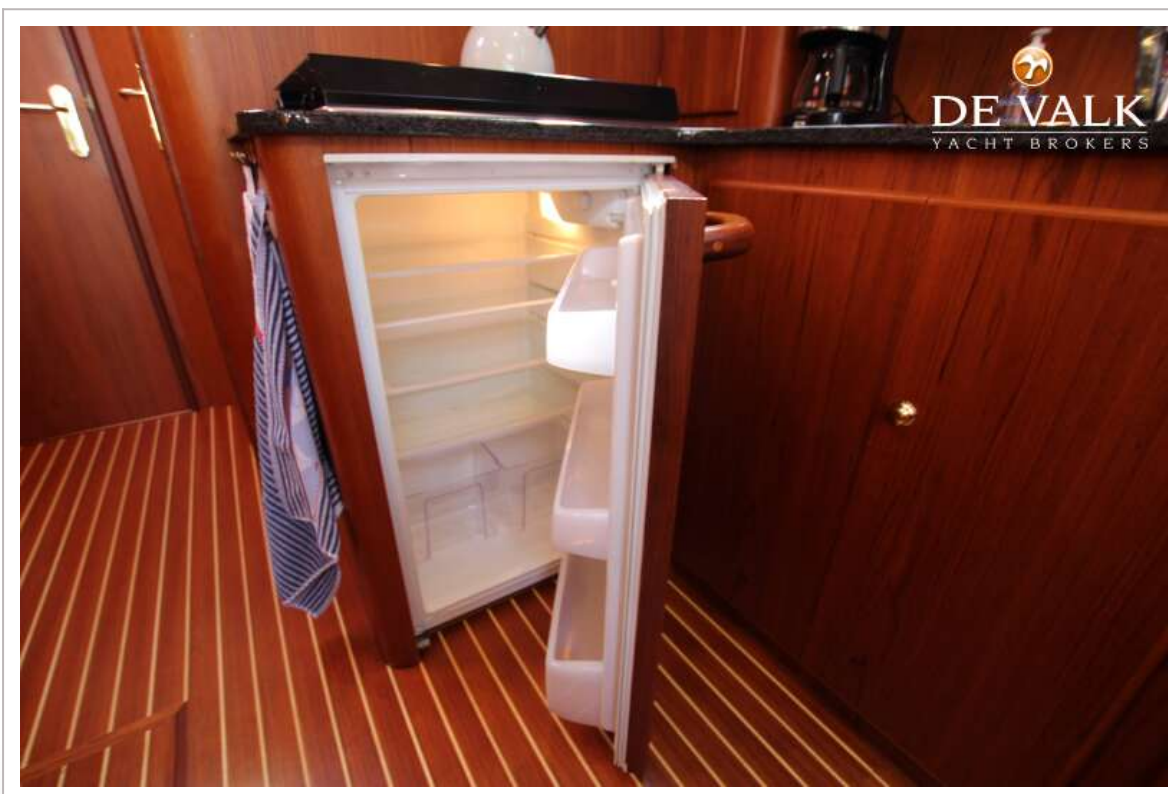


# KOK KRUISER 1400 OK

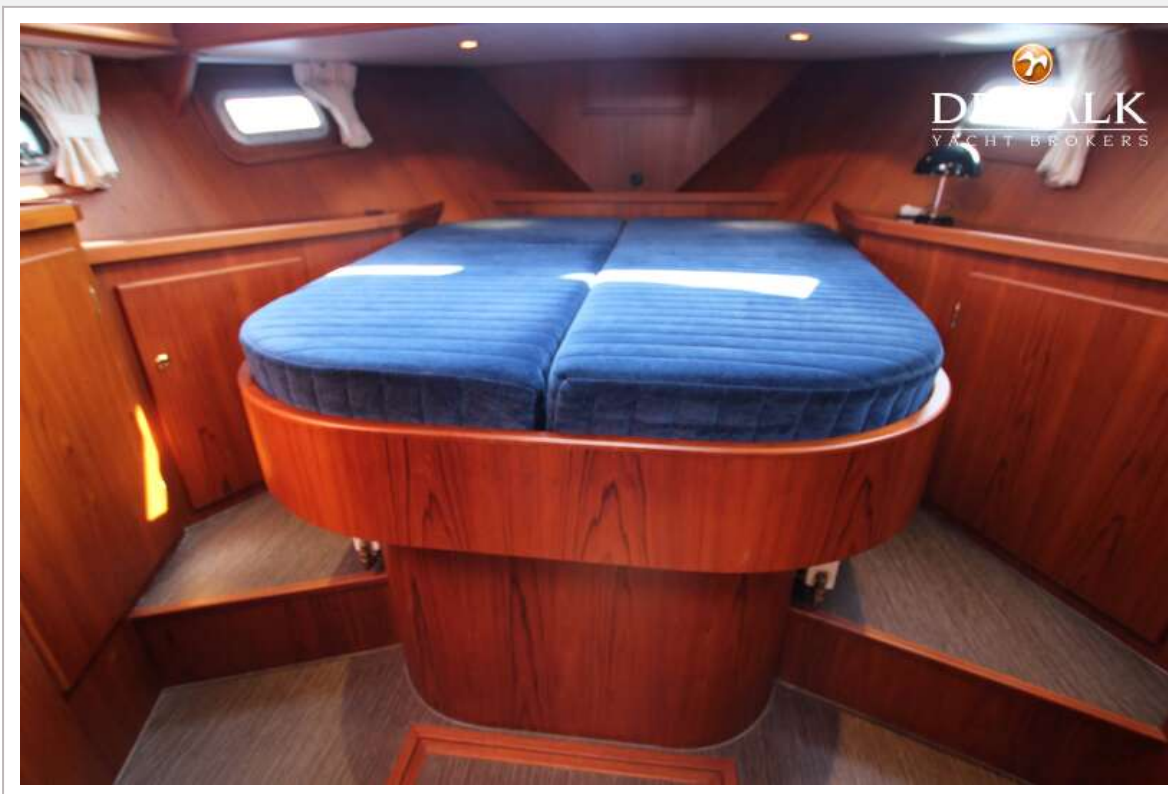




# KOK KRUISER 1400 OK

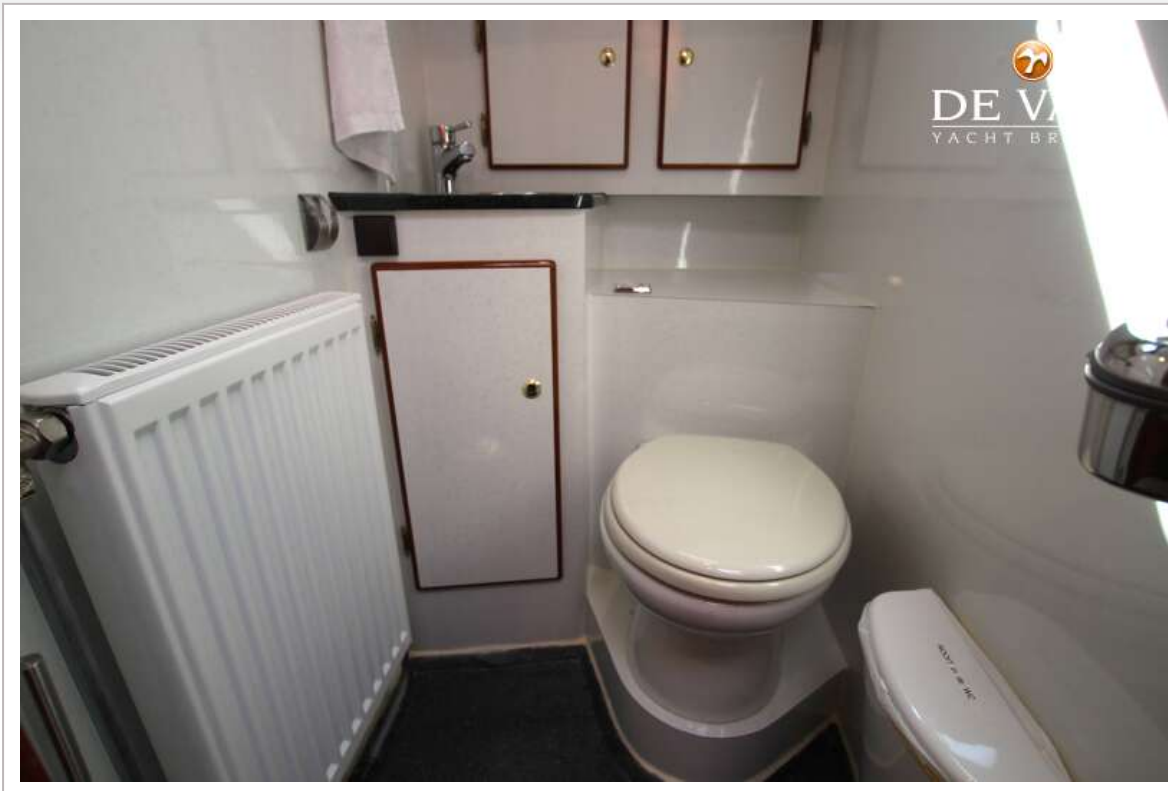


# KOK KRUISER 1400 OK





# KOK KRUISER 1400 OK

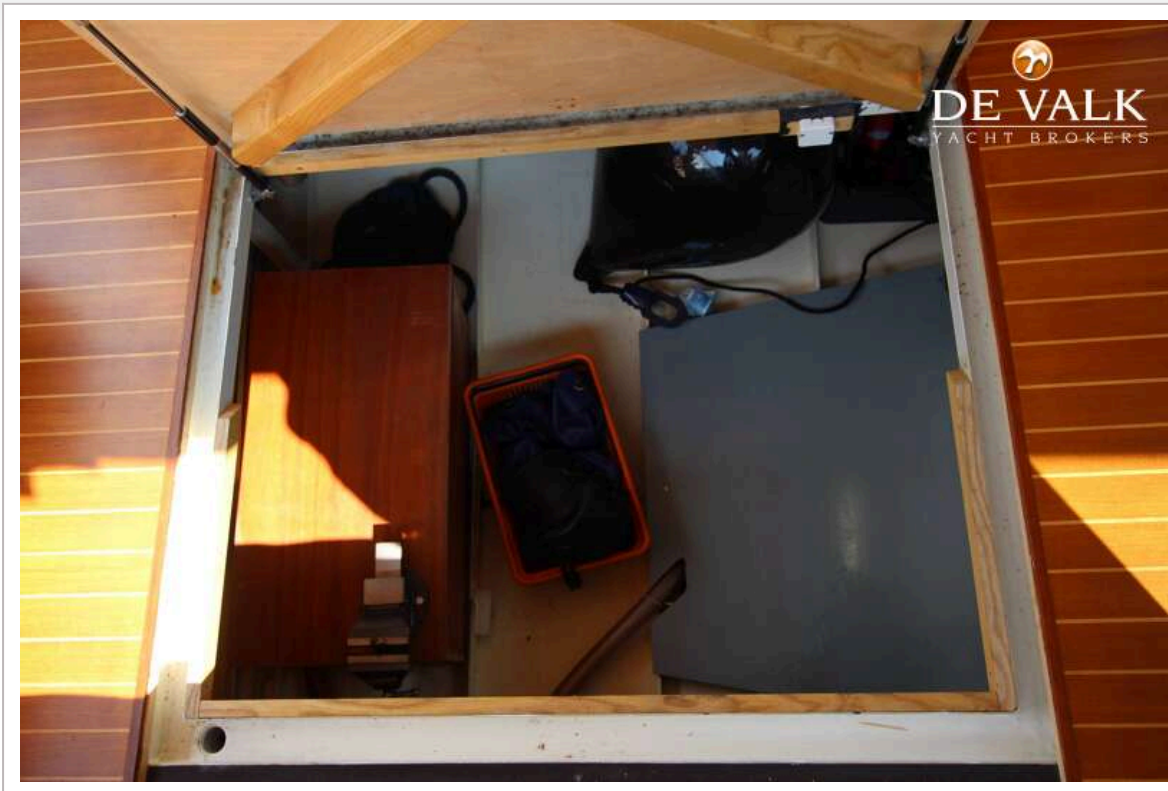




# KOK KRUISER 1400 OK



# KOK KRUISER 1400 OK





# KOK KRUISER 1400 OK

