



DE VALK
YACHT BROKERS



BAVARIA 37 CRUISER



DE VALK
YACHT BROKERS

BAVARIA 37 CRUISER

KOMMENTARE DES MAKLERS

Bavaria 37 Cruising, designed by Farr Yacht Design, an excellent and handy sailing yacht, has a well-renewed furling mainsail. Very spacious cockpit and interior, also light from the inside through many windows and also through the light wooden interior. The salon can also accommodate 3 cabins with double beds and 2 sleeping places. The ship is well and safely maintained and has a lot of good equipment. The ship is located on the island of Greece/Aegina and can be visited there by appointment.

Sofia Iliia-Salvanou

TECHNISCHE DATEN

Maße	11.30 x 3.67 x 1.95 (m)	Werft	Bavaria
Baujahr	2013	Kabinen	3
Material	GFK	Kojen	8
Motor(en)	1 x Volvo Penta D1-30F diesel	PS/kW	29.00 (PS), 21.34 (kW)
Angebotspreis	€ 98.000 (MwSt. Nicht bezahlt)	Liegeplatz	elsewhere / nicht im Verkaufsbüro

KONTAKT

Verkaufsbüro	De Valk Corfu	Telefon	(+30) 6948681503
Adresse	New Port of Corfu, near Gouvia Marina 490 83 Corfu GR	E-Mail	corfu@devalk.nl

HAFTUNGSAUSSCHLUSS

Diese Angaben erfolgen nach bestem Wissen, können jedoch nicht garantiert werden.



BAVARIA 37 CRUISER

ALLGEMEIN

Modell	BAVARIA 37 CRUISER
Typ	Segelyacht
Rumpflänge (m)	11,30
Wasserlinienlänge (m)	10,20
Breite (m)	3,67
Tiefgang (m)	1,95
Stehhöhe (m)	1,95
Baujahr	2013
Lancierung	2013
Werft	Bavaria
Land	Deutschland
Entwerfer	Farr Yacht Design
Gewicht (t)	6
Ballast (Ton)	Gusseisen 2,8
CE Norm	A
Rumpfmateriale	GFK
Rumpffarbe	Weiß
Rumpfform	Rundspant
Art Kiel	Flossen Kiel
Material Aufbauten	GFK
Deckmaterial	GFK
Deck Finish	Antirutsch Belag
Pflicht Bedeckung	Antirutsch Belag
Antifouling (Jahr)	2025
Decks Luke	ja
Bullauge	Aluminium
Treibstofftank (Liter)	Kunststoff 150
Füllstandsanzeige (Treibstofftank)	ja
Trinkwassertank (Liter)	Kunststoff 205
Füllstandsanzeige (Trinkwasser)	ja



BAVARIA 37 CRUISER

Fäkaelien Tank (Liter)	Kunststoff 40
Fäkaelien Tankablauf	Deck Verbind. + Uw Linie
Radsteuerung	Kabelsteuerung 2x Jefa Steering system, 2 wheels
Not-Pinne	ja

UNTERKUNFT

Kabinen	3
Kojen	8
Innen	Mahagoni
Einteilung	ja
Fussboden	Teak und Holly
Salon	ja
Standhöhe Salon (m)	1,95
Heizung	Diesel Heißluft Webasto
Navigation Zenter	ja
Kartentisch	ja
Achterkabine	2x
Dinette	ja
Umbaubar Koje	2x
Kombüse	ja
Arbeitsfläche	Kunststoff
Spülbecken	Edelstahl 2x
Herd	Gas Techimpex 2 pits
Ofen	Techimpex
Gas-Alarm	ja
Kuhlschrank	Vitrifrigo
Warmwasser System	220V + Motor Quick 40 Ltr
Wasserdruck System	elektrisch Jabsco Parmax3
Geschirrausstattung	ja
Eignerkabine	V-Bett
Länge Bett (m)	2,05 x 1,60



BAVARIA 37 CRUISER

Kleiderschrank	Regale und hängend
Badezimmer	gemeinsam
Toilet	gemeinsam
Toilette System	handbetrieb Jabsco
Handwaschbecken	auf der Toilette
Dusche	gemeinsam
Gästekabine 1	Doppelbett
Länge Bett (m)	2,00 x 1,40
Kleiderschrank	Regale und hängend
Badezimmer	gemeinsam
Toilette	gemeinsam
Dusche	gemeinsam
Gästekabine 2	Doppelbett
Länge Bett (m)	2,00 X 1,40
Kleiderschrank	Regale und hängend
Badezimmer	gemeinsam
Toilette	gemeinsam
Toilette System	handbetrieb
Dusche	gemeinsam

MASCHINEN

Motoranzahl	1
Marke	Volvo Penta
Typ	D1-30F
PS	29
kW	21.34
Kraftstoffart	Diesel
Installiert im Jahr	2013
Höchstgeschwindigkeit (Kn)	8
Marschgeschwindigkeit (Kn)	6,5
Verbrauch (l/h)	1,5



BAVARIA 37 CRUISER

Motorstunden	2500
Kühlungssystem Motor	indirekte Wärmetauscher
Antrieb	Saildrive
Saildrive Dichtung	jünger als sieben Jahre
Motor bedienung	Seilzug Kabel
Gewende getriebe	mechanisch
Bugschraube	elektrisch Sleipner
Exhaust	wassergekühlt
Hand Bilgenpumpe	ja
Elektrische Bilgenpumpe	Rule 1100 GPH
Elektrische Anlage	220/12V
Batterien	4
Starterbatterie	70 Ah
Versorgungsbatterie	2x 145 Ah (2023) 1x extra
Batterie Monitor	ja
Batterie Ladegerat	Dolphin 12V 25A
Batterie Ladegerat/Umwandler	Victron Phoenix Invertor Smart 12/1600/230
Landstrom	mit Kabel

NAVIGATION

Kompass	Plastimo
Elektrisches Kompass	auf dem Autopiloten Garmin
Tiefenanziege/Logge	Garmin
Windlupe anzeige	Garmin
UKW	Garmin GHS10i
Autopilot	Garmin
Plotter/GPS	Garmin GPS Map 4000
Epirb	Kanrad Marine Safelink Sportpro V2
Navigation Beleuchtung	ja

AUSRÜSTUNG



BAVARIA 37 CRUISER

Spritzverdek	(2022)
Bimini	(2022)
Cockpit Polster	ja
Cockpit Tisch	ja
Badeplattform	ja
Badeleiter	Edelstahl
Gangway	ja
Heckdusche	ja
Anker	Delta 16 Kg
Ankerkette	60 mtr/8 mm
Anker 2	Danforth 12 Kg
Ankerkette	+ 10 m. Kette und Linie
Ankerwinde	elektrisch Quick Genius GP2 800W (2025)
Beiboot	aufblasbar With pump & paddles
Ausserborder	Honda 2.3 Pk
Ausserborder Halterung	ja
See Reling	Draht/Seil
Seiten-Einstieg Seereling	2x
Heckkorb	ja
Bugkorb	ja
Rettungsinsel	ja
Rettungsinsel (Pers)	6
Schwimvesten	6x
Sicherheits Rustung	6x
Rettungsboje	ja
Horn	ja
Fenderkissen	8x / 1 ball
Festmacher	+ 50 Meter gelbe Schwimmlleine 4x
Werkzeug	ja
Alarmsystem	12V
Radio	JVC
Lautsprecher im Pflicht	Boss 200W



Lautsprecher im Salon

Boss 200W

Uhr - Barometer

ja

Feuerlöscher

ja

RIGG

Rig

Fraktionell

Stehendes Gut

Drahtseil (2013)

Marke Mast

Seldén

Material Mast

Aluminium

Salings

2 Sets

Großsegel

DL-Sails (2023)

Rollgroß Anlage

ja

Genua

2023

Rollreffanlage

Furlex 200S

Reff Vorrichtung

Rollgross im Mast

Achterstag Spanner

Talje

Baumniederholer

mechanisch und Talje Selden

Primare Schot Winschen

2x Lewmar ST

Multifunktional Winschen

2x Lewmar ST

Weitere Info

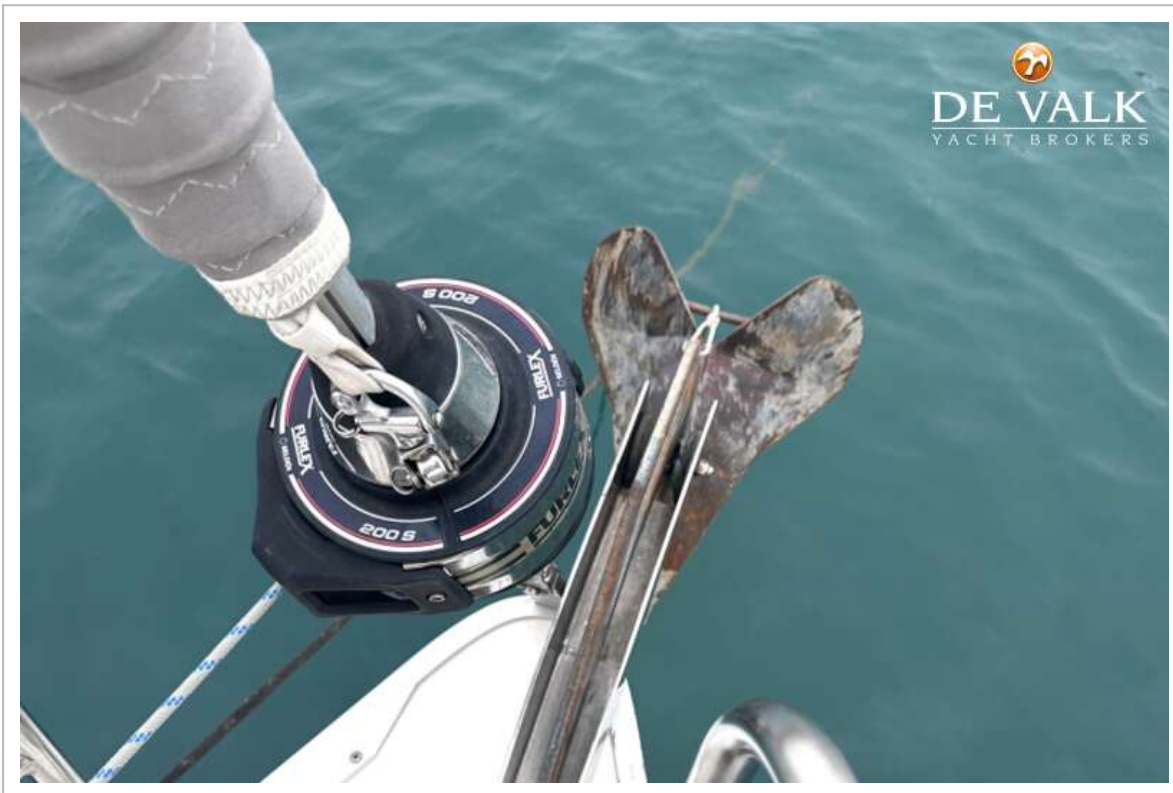
plus zusätzliche Takelage und Fall



BAVARIA 37 CRUISER



BAVARIA 37 CRUISER



BAVARIA 37 CRUISER



BAVARIA 37 CRUISER



BAVARIA 37 CRUISER



BAVARIA 37 CRUISER



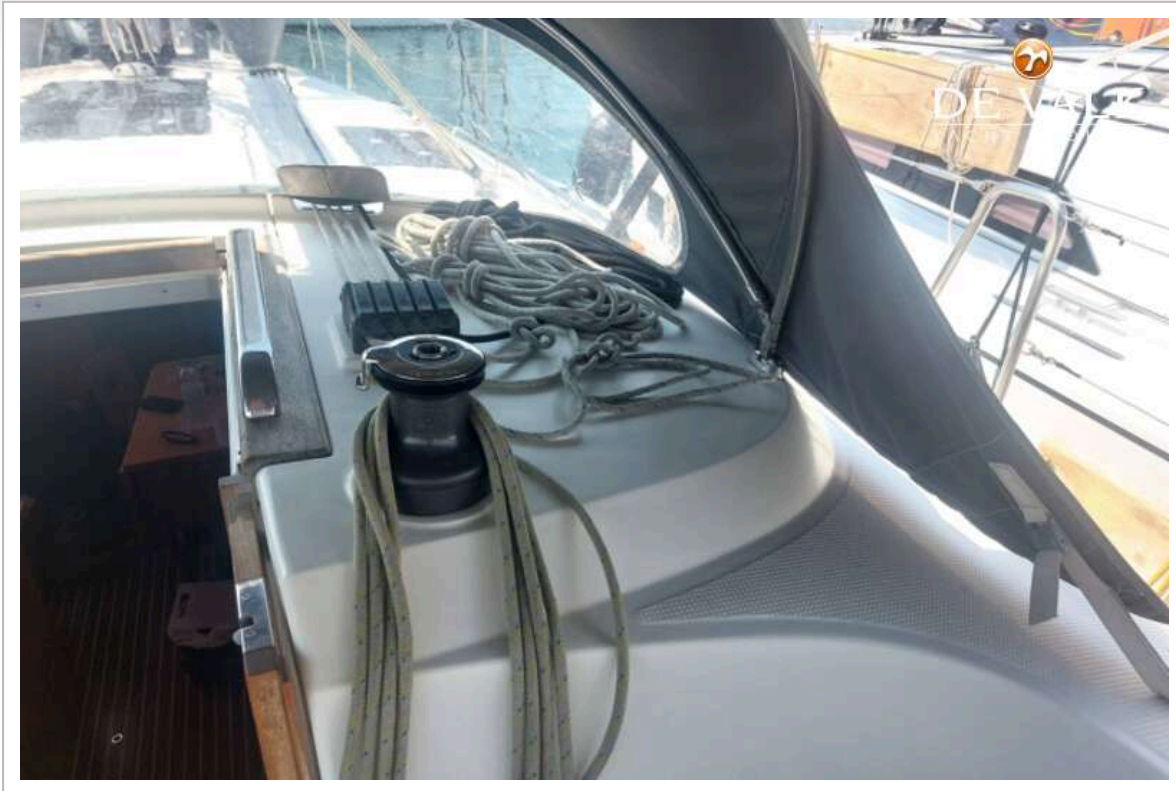
BAVARIA 37 CRUISER



BAVARIA 37 CRUISER



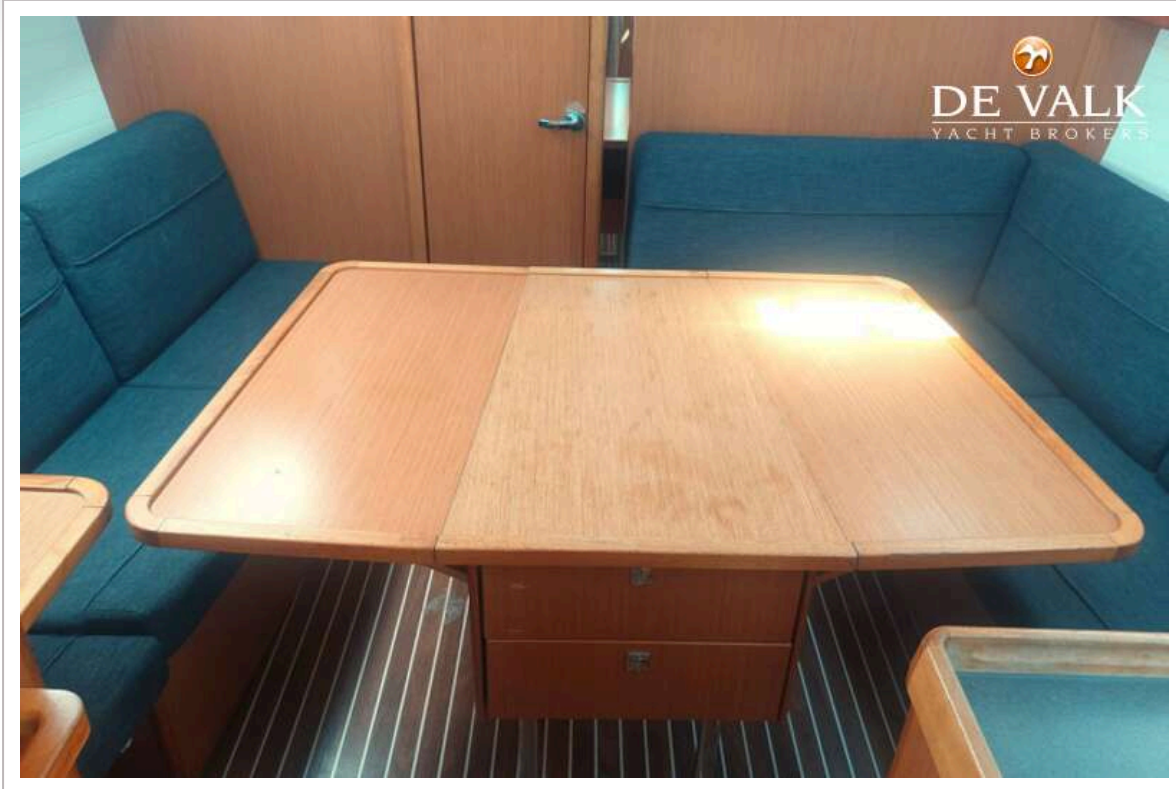
BAVARIA 37 CRUISER



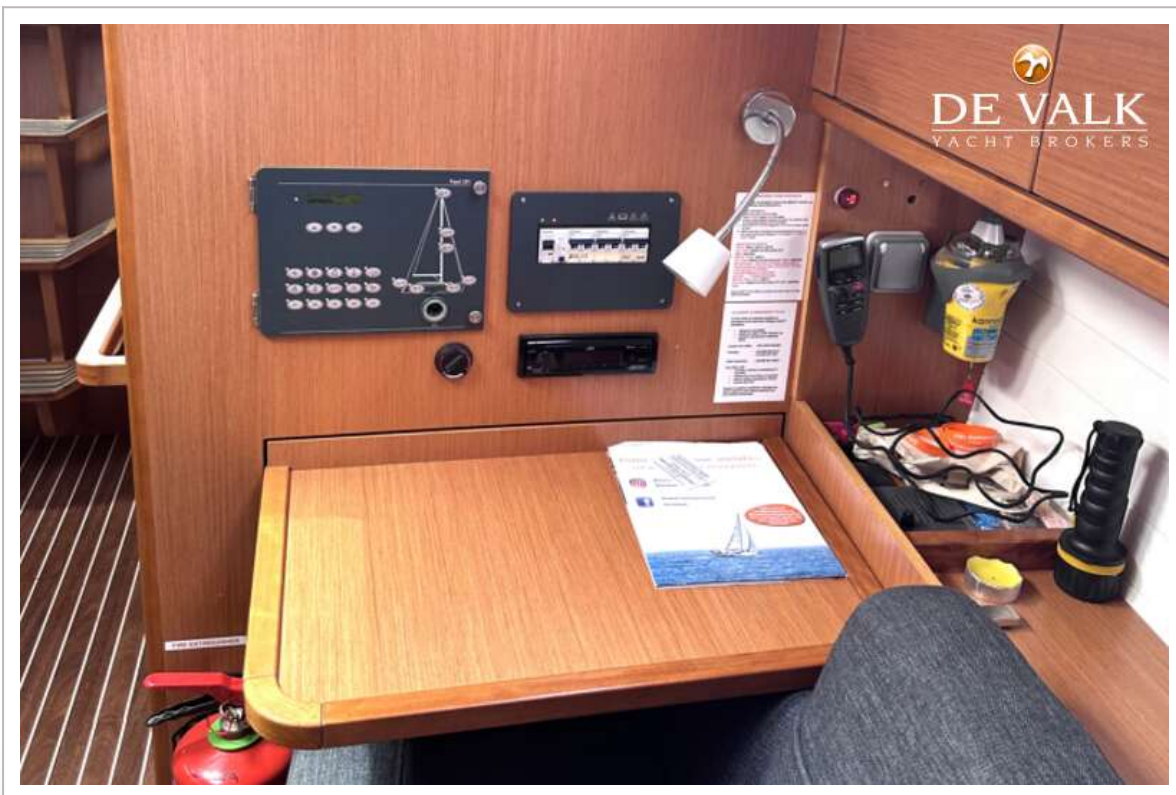
BAVARIA 37 CRUISER



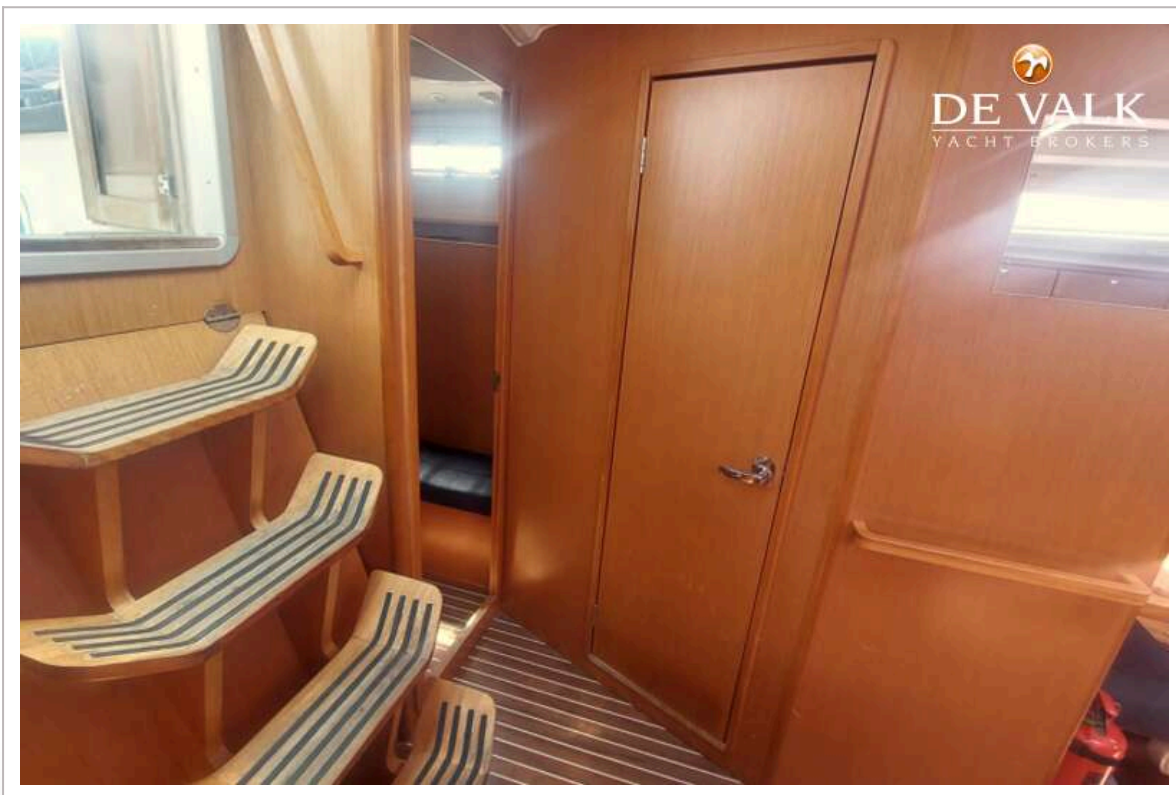
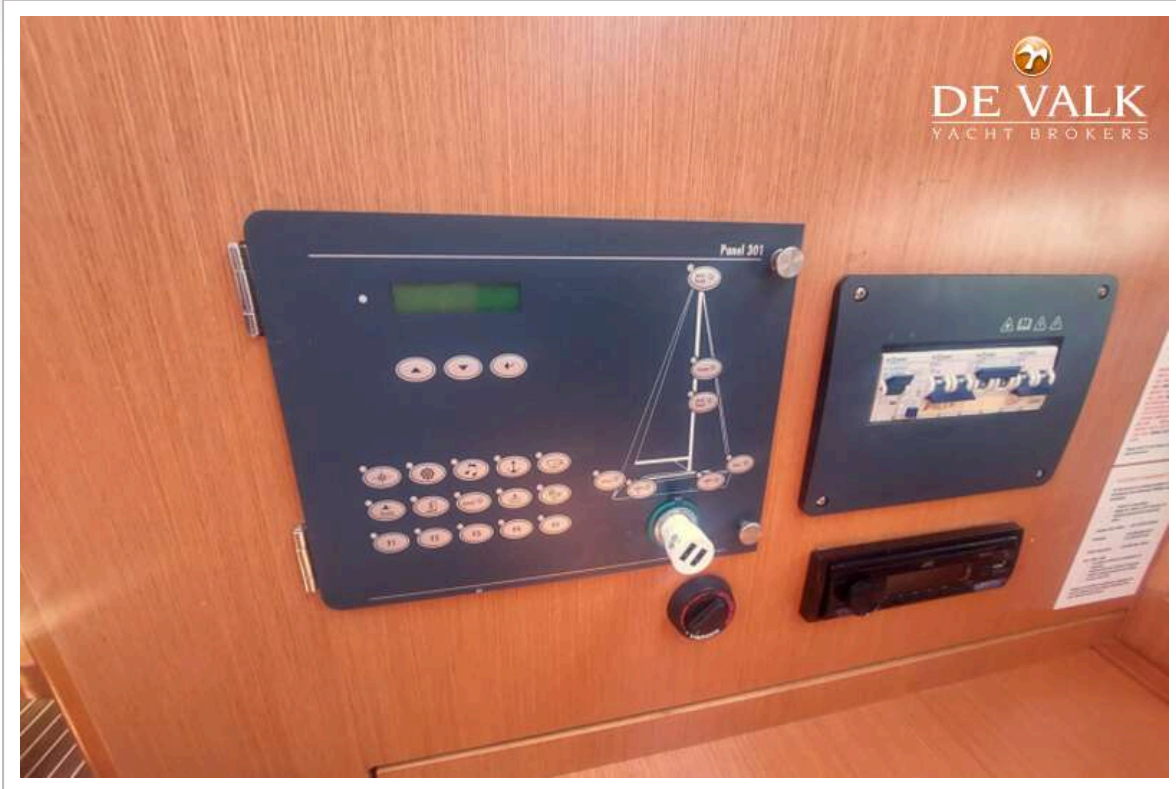
BAVARIA 37 CRUISER



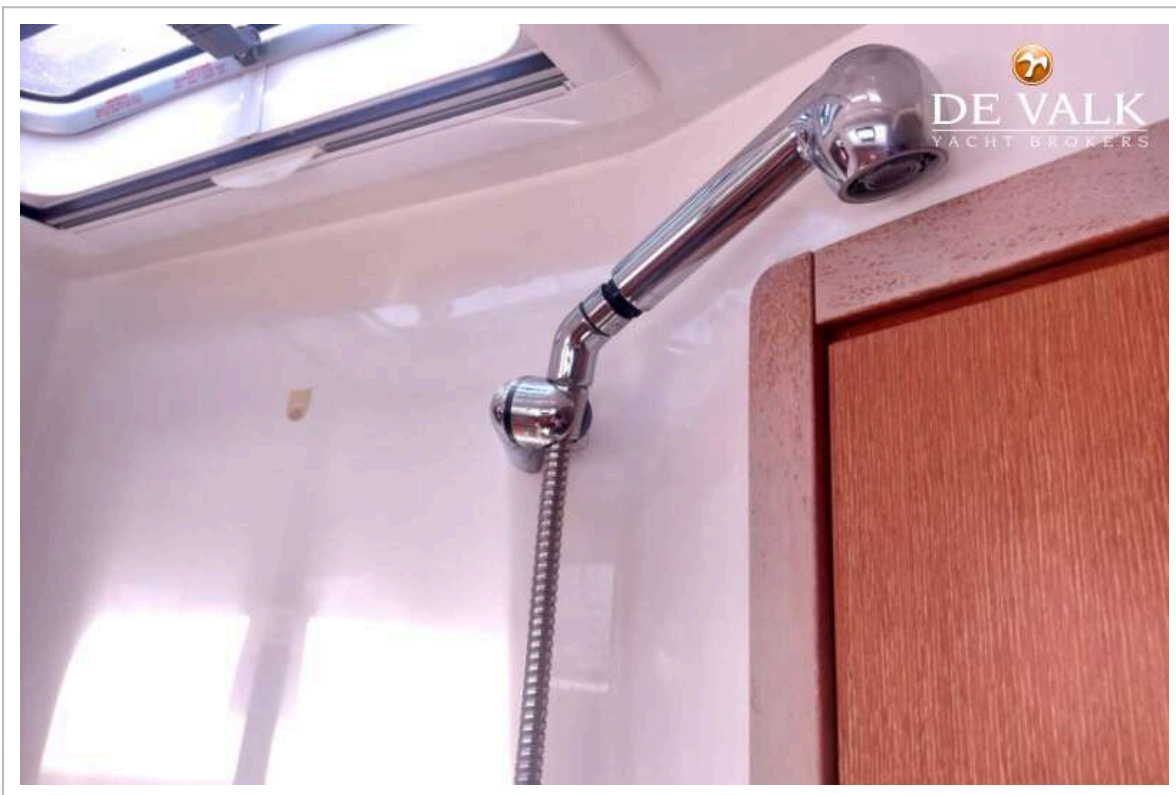
BAVARIA 37 CRUISER



BAVARIA 37 CRUISER



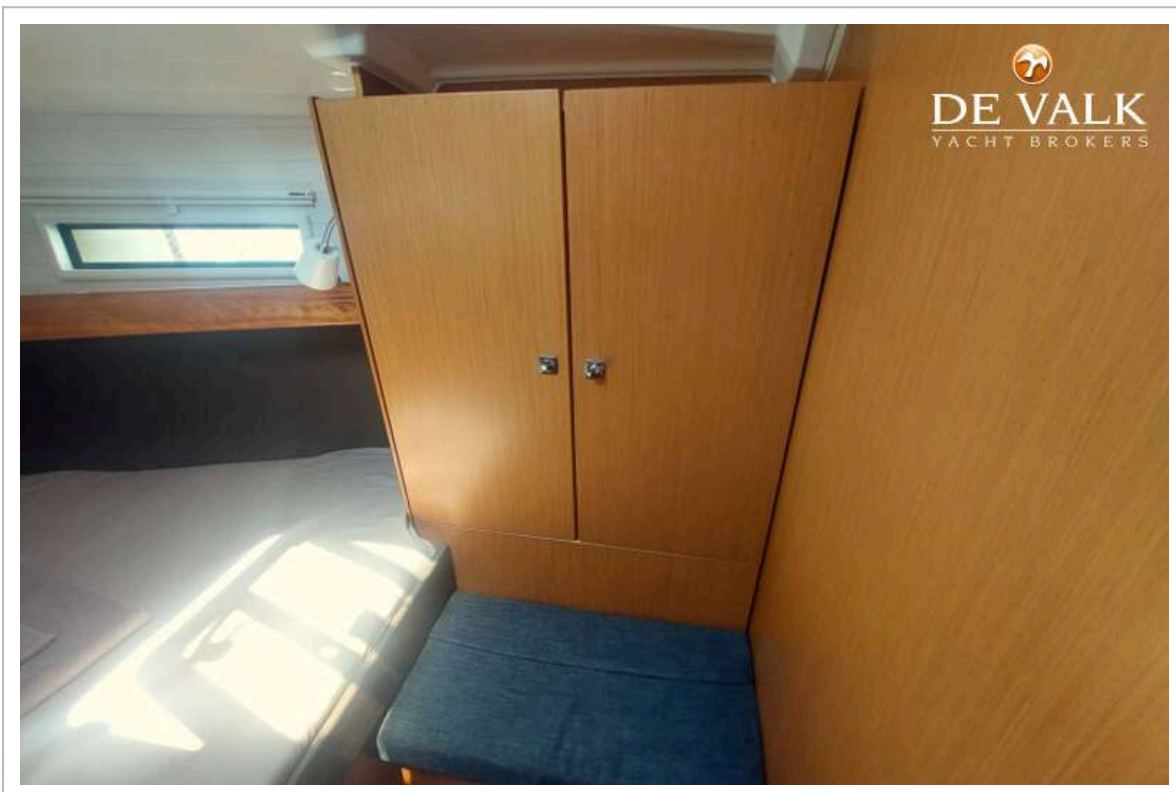
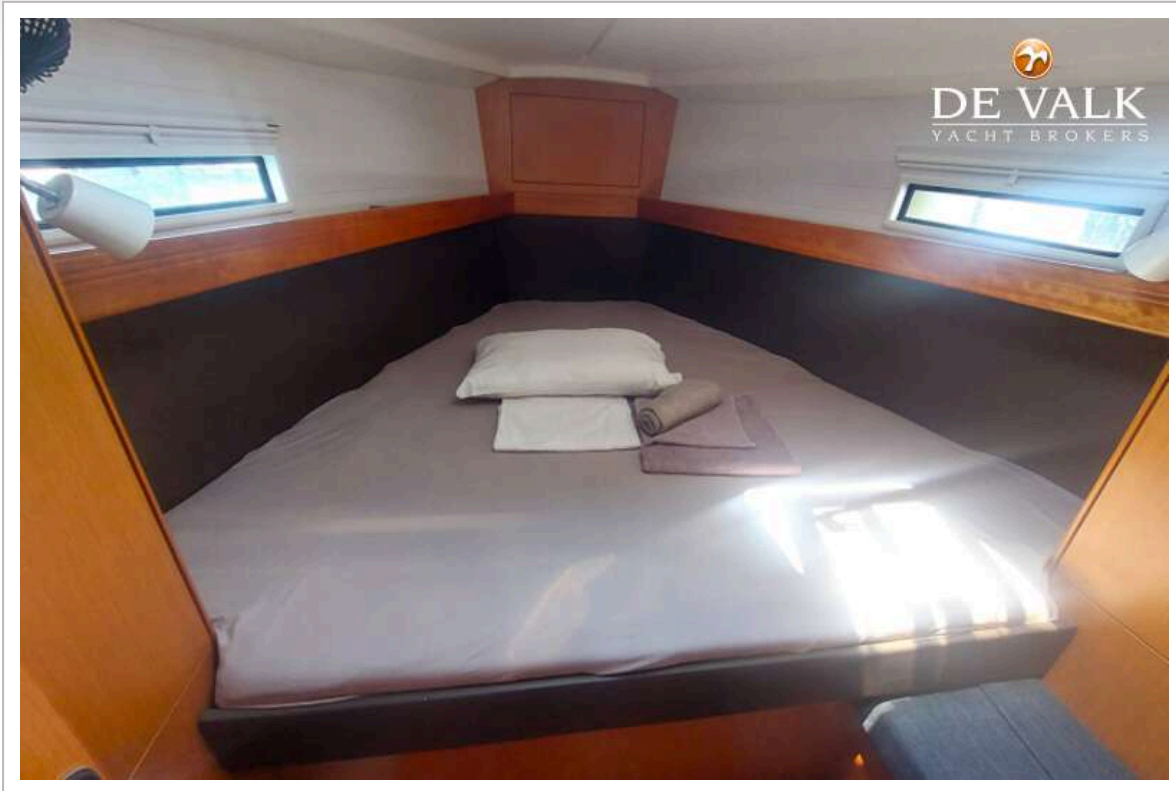
BAVARIA 37 CRUISER



BAVARIA 37 CRUISER



BAVARIA 37 CRUISER



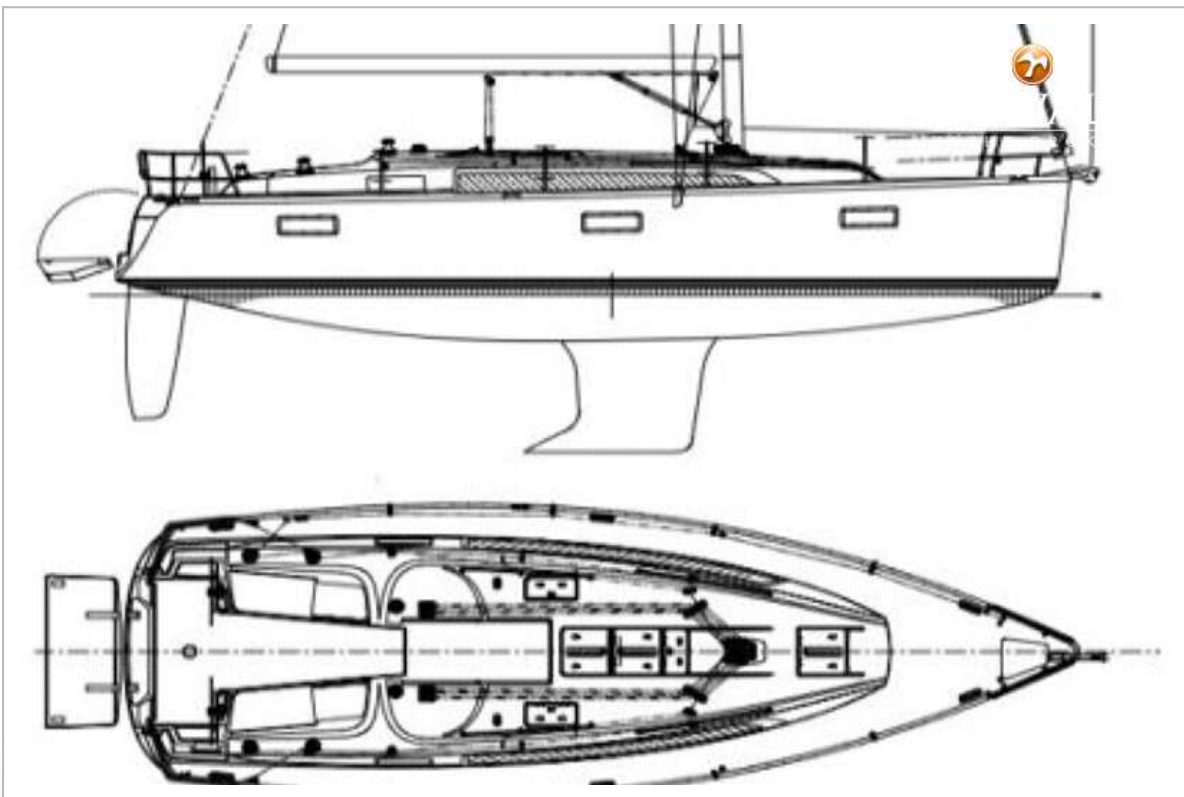
BAVARIA 37 CRUISER



BAVARIA 37 CRUISER



BAVARIA 37 CRUISER



BAVARIA 37 CRUISER

