



DE VALK  
YACHT BROKERS



ALMKOTTER 1170 AK



DE VALK  
YACHT BROKERS

## KOMMENTARE DES MAKLERS

This very well maintained and compact Almkotter 11.50 has 2 cabins and 4 berths, and the necessary navigation equipment on board and is very suitable for long stays on board. In 2006, the engine was replaced by a John Deere 127 Hp a very powerful industrial workhorse. If you would like to view the Almkotter, you can do so in our sales hall in Sneek.

*Peter Spruyt*

## TECHNISCHE DATEN

<b>Maße</b>	11.80 x 3.85 x 1.25 (m)	<b>Werft</b>	De Alm Waalwijk
<b>Baujahr</b>	1993	<b>Kabinen</b>	2
<b>Material</b>	Stahl	<b>Kojen</b>	4
<b>Motor(en)</b>	1 x John Deere 6068 DFM diesel	<b>PS/kW</b>	127.00 (PS), 93.47 (kW)
<b>Verkaufspreis</b>	verkauft (MwSt. )	<b>Liegeplatz</b>	

## KONTAKT

<b>Verkaufsbüro</b>	De Valk Sneek	<b>Telefon</b>	+31 (0)515 42 80 30
<b>Adresse</b>	Zwolsmanweg 7 8606 KC Sneek NL	<b>E-Mail</b>	sneek@devalk.nl

## HAFTUNGSAUSSCHLUSS

Diese Angaben erfolgen nach bestem Wissen, können jedoch nicht garantiert werden.



# ALMKOTTER 1170 AK

## ALLGEMEIN

<b>Modell</b>	ALMKOTTER 1170 AK
<b>Typ</b>	Motoryacht
<b>Rumpflänge (m)</b>	11,80
<b>Breite (m)</b>	3,85
<b>Tiefgang (m)</b>	1,25
<b>Durchfahrtshöhe min (m)</b>	3,15
<b>Stehhöhe (m)</b>	1,95
<b>Baujahr</b>	1993
<b>Werft</b>	De Alm Waalwijk
<b>Land</b>	Niederlande
<b>Gewicht (t)</b>	16
<b>Ballast (Ton)</b>	Blei 500 Kg
<b>CE Norm</b>	NA
<b>Rumpfmateral</b>	Stahl
<b>Rumpffarbe</b>	Blau
<b>Rumpfform</b>	Multi Knikspant
<b>Art Kiel</b>	Dosenkiel
<b>Material Aufbauten</b>	Stahl
<b>Stossliste</b>	Edelstahl
<b>Deckmaterial</b>	Stahl
<b>Deck Finish</b>	Antirutsch Farbe Flexiteak (aft cabin)
<b>Deck Finish Aufbauten</b>	gemalt
<b>Pflicht Bedeckung</b>	gemalt
<b>Antifouling (Jahr)</b>	ja
<b>Fenster Einfassung</b>	Aluminium
<b>Fenster Material</b>	Standard Glas
<b>Bullauge</b>	Aluminium
<b>Isolation</b>	ja
<b>Mast legbar</b>	handbetrieb
<b>Treibstofftank (Liter)</b>	Stahl 800 Ltr



Treibstoff Tank (Liter)	Stahl 140 Ltr
Füllstandsanzeige (Tagestank)	ja
Trinkwassertank (Liter)	Stahl 900 Ltr
Füllstandsanzeige (Trinkwasser)	ja
Fäkalien Tank (Liter)	Stahl 320 Ltr
Füllstandsanzeige (Fäkalientank)	Dek Extraction + Pomp
Fäkalien Tankablauf	ja
Radsteuerung	hydraulik
Innerhalb Steuerung	ja
Aussen Steuerung	ja

## UNTERKUNFT

Kabinen	2
Kojen	4
Innen	Teak
Fussboden	Teppich
Salon	ja
Standhöhe Salon (m)	2 Mtr
Heizung	wasserheizung Ardic
Dinette	ja
Schiebetür zum Cockpit	ja
Tür zum Achterdeck	ja
Kombüse	ja
Arbeitsfläche	Duropol
Spülbecken	GFK
Herd	Gas
Ofen	Eno
Kuhlschrank	Waeco with freezer 80 Ltr
Warmwasser System	220V + Motor
Wasserdruck System	elektrisch
Kaffeemaschine	Senseo Philips



<b>Eignerkabine</b>	Französisch Bett
<b>Länge Bett (m)</b>	2 mtr
<b>Kleiderschrank</b>	Regale und hängend
<b>Badezimmer</b>	getrennt
<b>Toilet</b>	getrennt
<b>Toilette System</b>	elektrisch Jabsco
<b>Handwaschbecken</b>	auf der Toilette
<b>Dusche</b>	getrennt
<b>Gästekabine 1</b>	V-Bett
<b>Länge Bett (m)</b>	2 Mtr
<b>Kleiderschrank</b>	Regale und hängend
<b>Dusche</b>	gemeinsam
<b>Badewanne</b>	gemeinsam

## MASCHINEN

<b>Motoranzahl</b>	1
<b>Marke</b>	John Deere
<b>Typ</b>	6068 DFM
<b>PS</b>	127
<b>kW</b>	93.47
<b>Kraftstoffart</b>	Diesel
<b>Installiert im Jahr</b>	2006
<b>Höchstgeschwindigkeit (Kn)</b>	8
<b>Motorstunden</b>	4853
<b>Kühlungssystem Motor</b>	indirekte Wärmetauscher
<b>Antrieb</b>	Schraubenwelle
<b>Motor bedienung</b>	Seilzug Kabel
<b>Gewende getriebe</b>	hydraulic ZF -45 -1
<b>Bugschraube</b>	elektrisch 24 volt 8 Hp Duco (2015)
<b>Exhaust</b>	wassergekühlt
<b>Propeller Typ</b>	fest



Propellerblätter	ja
Material Propellerwelle	Edelstahl
Propellerwelle schmierung	Wasser
Elektrische Bilgenpumpe	ja
Elektrische Anlage	12/ 24/ 220 volt
Starterbatterie	2 x 225 Amp
Versorgungsbatterie	4 x 225 Amp
Batterie Monitor	Victron
Batterie Ladegerat/Umwandler	Victron 24/ 2000/ 50
Solar panele	2 x Fox MD 1
Landstrom	mit Kabel

## NAVIGATION

Tiefenanziege	Tridata Aurohelm
Tiefenanziege/Logge	Tridata Autohelm
Windlupe anzeige	Autohelm
UKW	Garmin GHS 10
Portabel UKW	Cobra Marine HH 350
Autopilot	Raymarine
Ruderwinkel Anzeige	VDO
Plotter/GPS	Garmin 721
Navigation Beleuchtung	ja

## AUSRÜSTUNG

Feste Fenster	ja
Bimini	ja
Sonnenschirm	ja
Cockpit Polster	ja
Cockpit Tisch	ja
Badeleiter	ja
Gangway	ja



Anker	Pool
Ankerkette	70 Mtr
Ankerwinde	elektrisch
Deckwasche	ja
See Reling	Edelstahl
Zupackenschiene (aufbauten)	Edelstahl
Seiten-Einstieg Seereling	3 x
Scheibenwischer	2 x
Horn	Luftdruck
Fenderkissen	ja
Festmacher	ja
TV	Samsung
Radio	ja
Radio-CD Spieler	Clarion
Lautsprecher im Pflicht	Clarion
Uhr - Barometer	ja
Feuerloscher	ja



# ALMKOTTER 1170 AK





# ALMKOTTER 1170 AK



# ALMKOTTER 1170 AK



# ALMKOTTER 1170 AK



# ALMKOTTER 1170 AK



# ALMKOTTER 1170 AK



# ALMKOTTER 1170 AK



# ALMKOTTER 1170 AK



# ALMKOTTER 1170 AK





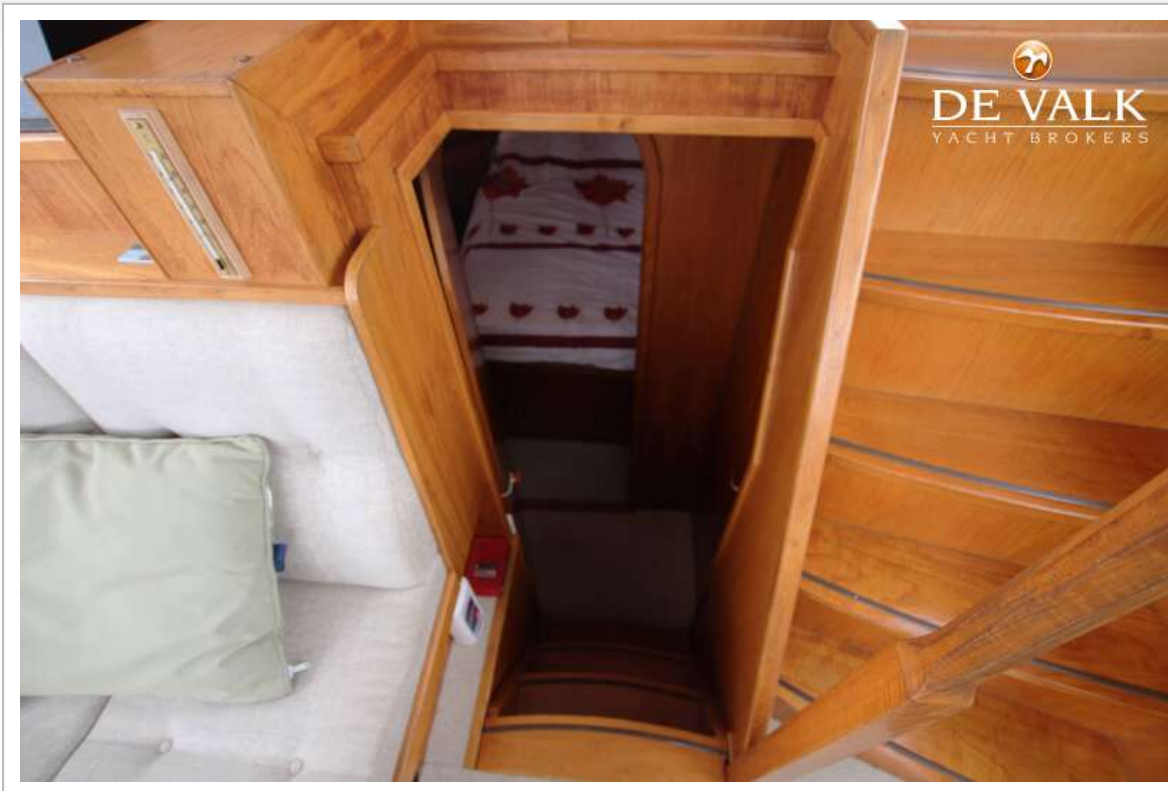
# ALMKOTTER 1170 AK



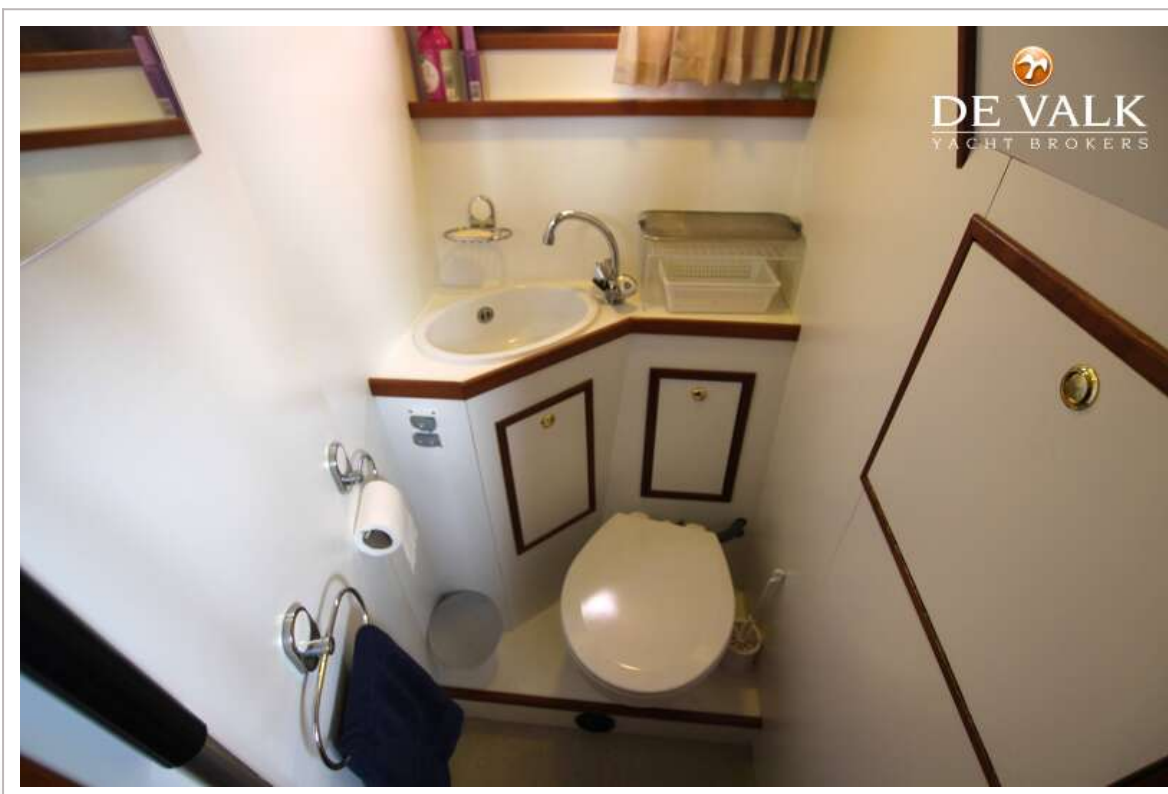
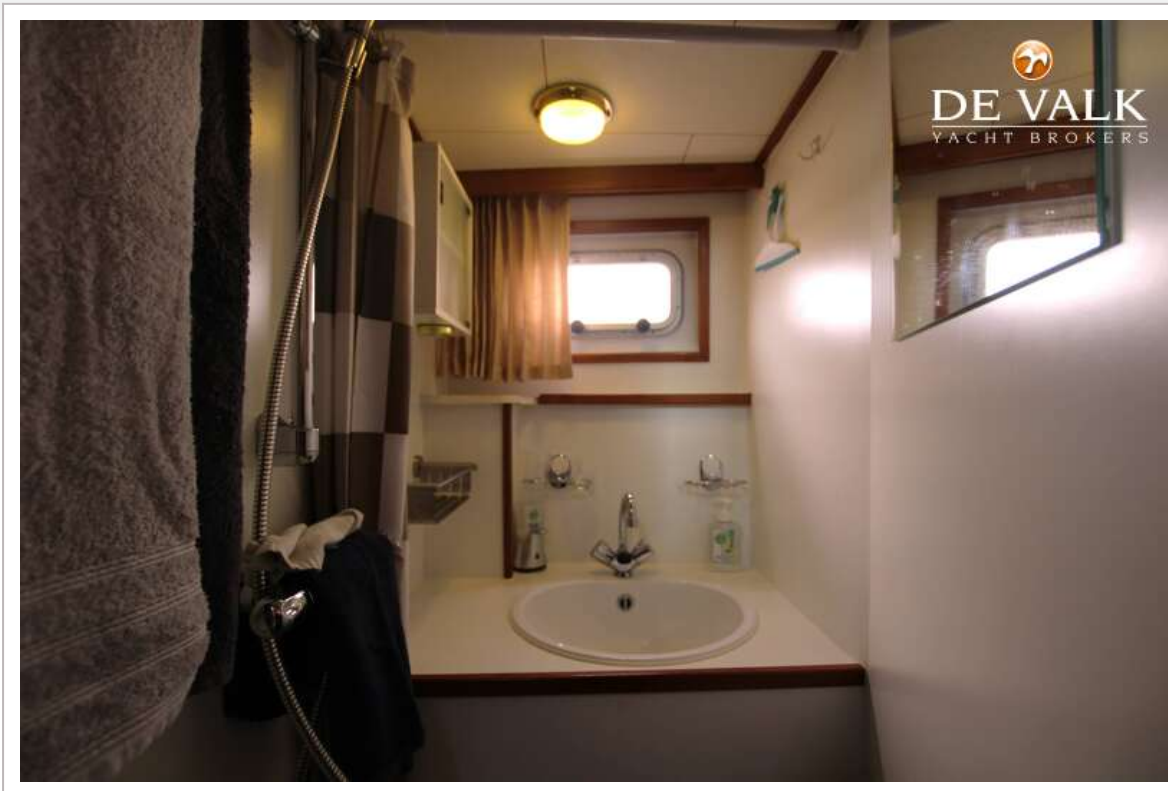
# ALMKOTTER 1170 AK



# ALMKOTTER 1170 AK



# ALMKOTTER 1170 AK



# ALMKOTTER 1170 AK

