



DE VALK
YACHT BROKERS



BEKEBREDE MIRESSE 41



DE VALK
YACHT BROKERS

BEKEBREDE MIRESSSE 41

KOMMENTARE DES MAKLERS

The Bekebrede Miresse 41 is a beautiful classic dutch built steel Ketch designed by Martin Bekebrede and the hull was built by the reknown Bloemsma in Makkum. The Bekebrede Miresse 41 is a true seagoing sailing yacht and is equipped for total seaworthiness and blue water cruising. The owner has paid a lot of attention to the maintenance and prepared it for blue water sailing.

Hans Visser

TECHNISCHE DATEN

Maße	14.00 x 3.75 x 1.90 (m)	Werft	Bloemsma makkum & Albert van Bommel
Baujahr	1977	Kabinen	2
Material	Stahl	Kojen	6
Motor(en)	1 x Perkins 4236 diesel	PS/kW	62.00 (PS), 45.63 (kW)
Verkaufspreis	€ 69.000 (MwSt. Bezahlt)	Liegeplatz	contact Hindeloopen

KONTAKT

Verkaufsbüro	De Valk Hindeloopen	Telefon	+31 514 52 40 00
Adresse	Oosterstrand 1 8713 JS Hindeloopen The Netherlands	E-Mail	hindeloopen@devalk.nl

HAFTUNGSAUSSCHLUSS

Diese Angaben erfolgen nach bestem Wissen, können jedoch nicht garantiert werden.



ALLGEMEIN

Modell	BEKEBREDE MIRESSSE 41
Typ	Segelyacht
Rumpflänge (m)	14,00
Breite (m)	3,75
Tiefgang (m)	1,90
Durchfahrtshöhe (m)	16,00
Stehhöhe (m)	1,80
Baujahr	1977
Werft	Bloemsma makkum & Albert van Bommel
Land	Niederlande
Entwerfer	Martin bekebrede
Gewicht (t)	18
CE Norm	NA
Rumpfmateral	Stahl
Rumpffarbe	Schwarz With crream
Haut-dicke Rumpf (mm)	6 and 4, bottom of keel is 35 MM
Rumpfform	S-Spant
Art Kiel	Langkieler
Material Aufbauten	Stahl
Haut-dicke Aufbauten (mm)	3
Haut-dicke Deck (mm)	3
Stossliste	Stahl
Deckmaterial	Stahl
Deck Finish	Antirutsch Farbe
Deck Finish Aufbauten	Antirutsch Farbe
Pflicht Bedeckung	Antirutsch Farbe
Antifouling (Jahr)	New antifouling is available to apply prior to launch
Fenster Einfassung	Messing
Fenster Material	Polycarbonate and Glass
Decks Luke	2



Bullauge	Messing
Isolation	Schaum PU
Treibstofftank (Liter)	Edelstahl 200
Treibstofftank 2 (Liter)	Edelstahl For stove
Füllstandsanzeige (Treibstofftank)	ja
Trinkwassertank (Liter)	Edelstahl 1200
Füllstandsanzeige (Trinkwasser)	ja
Fäkaelien Tank (Liter)	ja
Fäkaelien Tankablauf	Pumpe
Grauwassertank (Liter)	Edelstahl 50
Radsteuerung	mechanisch
Aussen Steuerung	ja
Not-Pinne	ja
Weitere Info Rumpf	Hull length 12,80

UNTERKUNFT

Kabinen	2
Kojen	6
Innen	Teak
Einteilung	Standard
Fussboden	Teppich
Offenen Cockpit	ja
Salon	ja
Standhöhe Salon (m)	1,80
Heizung	wasserheizung
Kartentisch	ja
Achterkabine	ja
Umbaubar Koje	In salon
Tür zum Cockpit	ja
Kombüse	ja
Arbeitsfläche	Holz Formica



Spülbecken	Edelstahl Double
Herd	Gas 3 burner
Ofen	ja
Mikrowelle	ja
Kuhlschrank	ja
Gefrier Truhe	Water cooled
Warmwasser System	Geyser auf Gas
Wasserdruck System	elektrisch
Hand und/oder Fusspumpe	ja
Schnellkoch Kanne	ja
Geschirrausstattung	ja
Eignerkabine	V-Bett Sprung bed - lattoflex
Länge Bett (m)	1,90
Kleiderschrank	Regale und hängend
Badezimmer	getrennt
Toilet	getrennt
Toilette System	vakuum Blakes lavac
Handwaschbecken	im Badezimmer
Gästekabine 1	V-Bett Plus single
Länge Bett (m)	1,90
Kleiderschrank	Regale und hängend
Badezimmer	getrennt
Toilette	getrennt
Toilette System	vakuum Blakes lavac
Handwaschbecken	im Badezimmer
Dusche	getrennt
Waschmaschine	Manual
Weitere Info	Iron, vacuum cleaner, sewing machine, single iduction hob

MASCHINEN

Motoranzahl	1
-------------	---



Marke	Perkins
Typ	4236
PS	62
kW	45.63
Kraftstoffart	Diesel
Installiert im Jahr	1990
Überholung im Jahr	1997 by Perkins UK
Höchstgeschwindigkeit (Kn)	7
Marschgeschwindigkeit (Kn)	6
Verbrauch (l/h)	5
Kühlungssystem Motor	indirekte Wärmetauscher
Antrieb	Schraubenwelle
Welle Dichtung	ja
Gewende getriebe	mechanisch
Propeller Typ	fest
Propellerblätter	3
Material Propellerwelle	Bronze
Propellerwelle schmierung	Fett With pump
Hand Bilgenpumpe	ja
Elektrische Bilgenpumpe	ja
Batterien	ja
Starterbatterie	12 V 100 Ah
Versorgungsbatterie	12 v 200 Ah
Ankerwindebatterie	12 V 50 Ah (not connected)
Batterie Monitor	ja
Batterie Ladegerat	ja
Umwandler	Sinergex 240 V 5 Kw
Wind generator	ja
Solar panele	2 x
Landstrom	mit Kabel
Weitere Info	Workbench with Vice
Weitere Info	2 alternators



NAVIGATION

Kompass	ja
Elektrisches Kompass	ja
Tiefenanziege	ja
Logge	ja
UKW	Icom
Portabel UKW	ja
Autopilot	ja
Radar	Raytheon SL 70
GPS	ja
Navtex	ja
PC Anschluss	ja
AIS Transceiver	Nasa marine
Sender Vorrichtung	Icom M-70
Navigation Beleuchtung	ja

AUSRÜSTUNG

Spritzverdek mit Griffbügel	ja
Kuchenbude	ja
Cockpit Polster	ja
Cockpit Tisch	ja
Anker	CQR Pflugschar
Ankerkette	100 M
Anker 2	Danforth Light weigt and Fishermann Plow with 100 M rope
Ankerwinde	elektrisch
Beiboot	aufblasbar
Ausserborder	Honda 2,2 HP aircooled 4 stroke
See Reling	ja
Zupackenschiene (aufbauten)	ja
Heckkorb	ja
Bugkorb	ja



Rettungsinsel	Container
Rettungsinsel (Pers)	6
Letzte Wartung Rettungsinsel	2020
Schwimvesten	Need check
Sicherheitsleine auf Deck	Forward and aft
Horn	ja
Fenderkissen	ja
Festmacher	ja
Werkzeug	ja
Radio-CD Spieler	ja
Feuerloscher	At nav station
Feuerloscher in Maschine Raum	ja

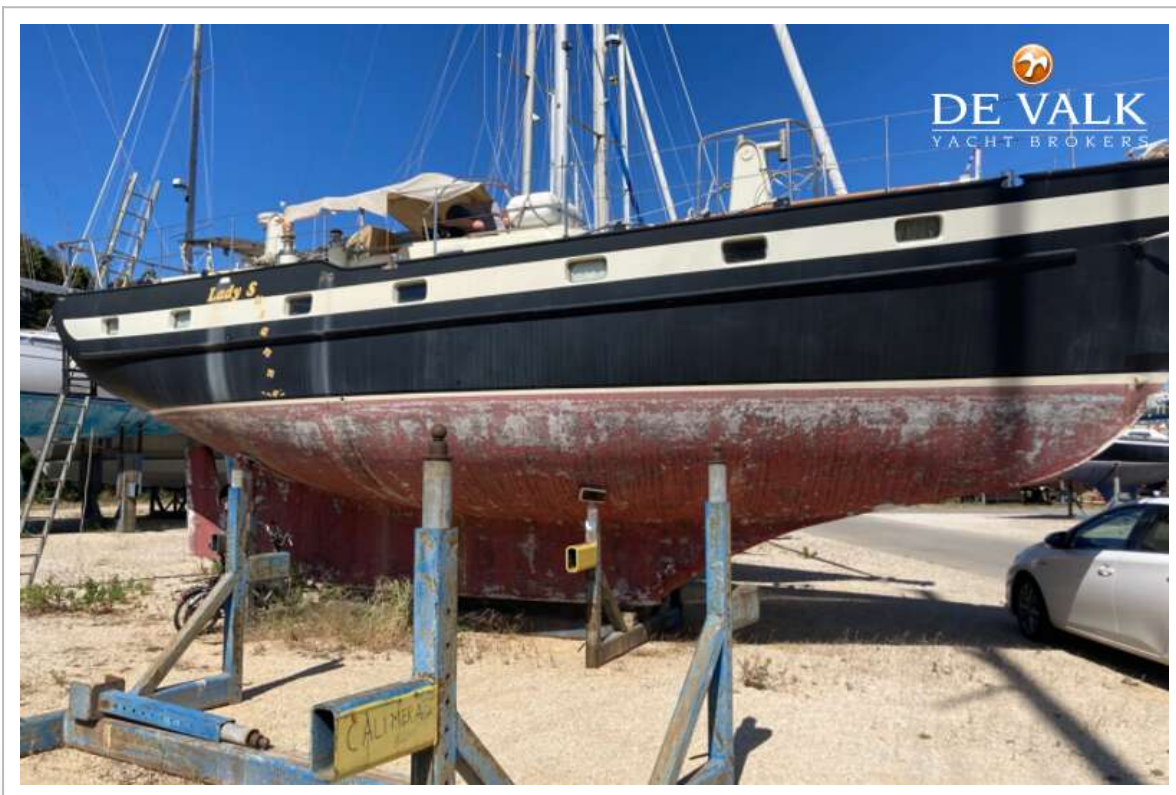
RIGG

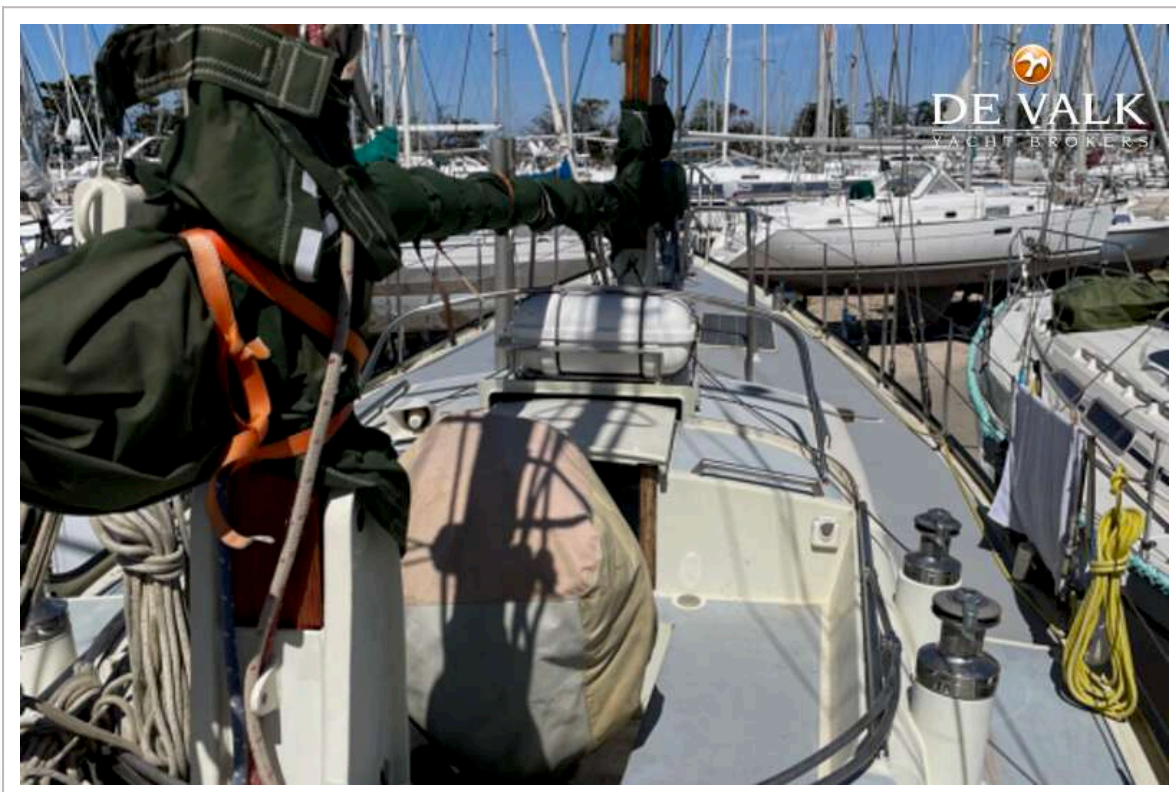
Rig	Ketsch
Stehendes Gut	Drahtseil
Marke Mast	Brasker
Material Mast	Holz
Salings	Single
Großsegel	2 x
Großsegel-Persenning	ja
Besan	ja
Besansegel-Persenning	ja
Genua	ja
Genua I	150%
Gennaker	2 x cruising chute
Stagesegel	2 x
Reff Vorrichtung	Reffleinen
Baumniederholer	mechanisch und Talje
Primare Schot Winschen	ja
Sekundaire Schot Winschen	ja



Genua Schotwischen	ja
Fall Wischen	ja
Multifunktional Wischen	ja



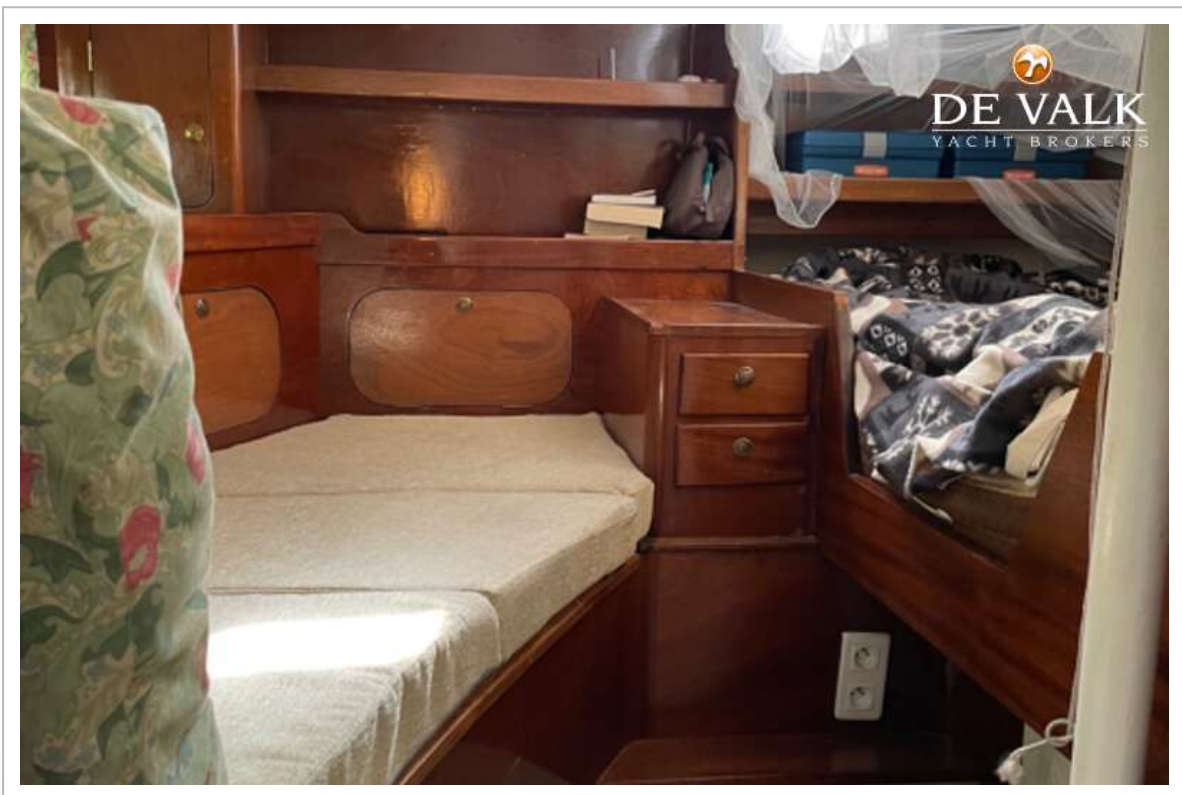


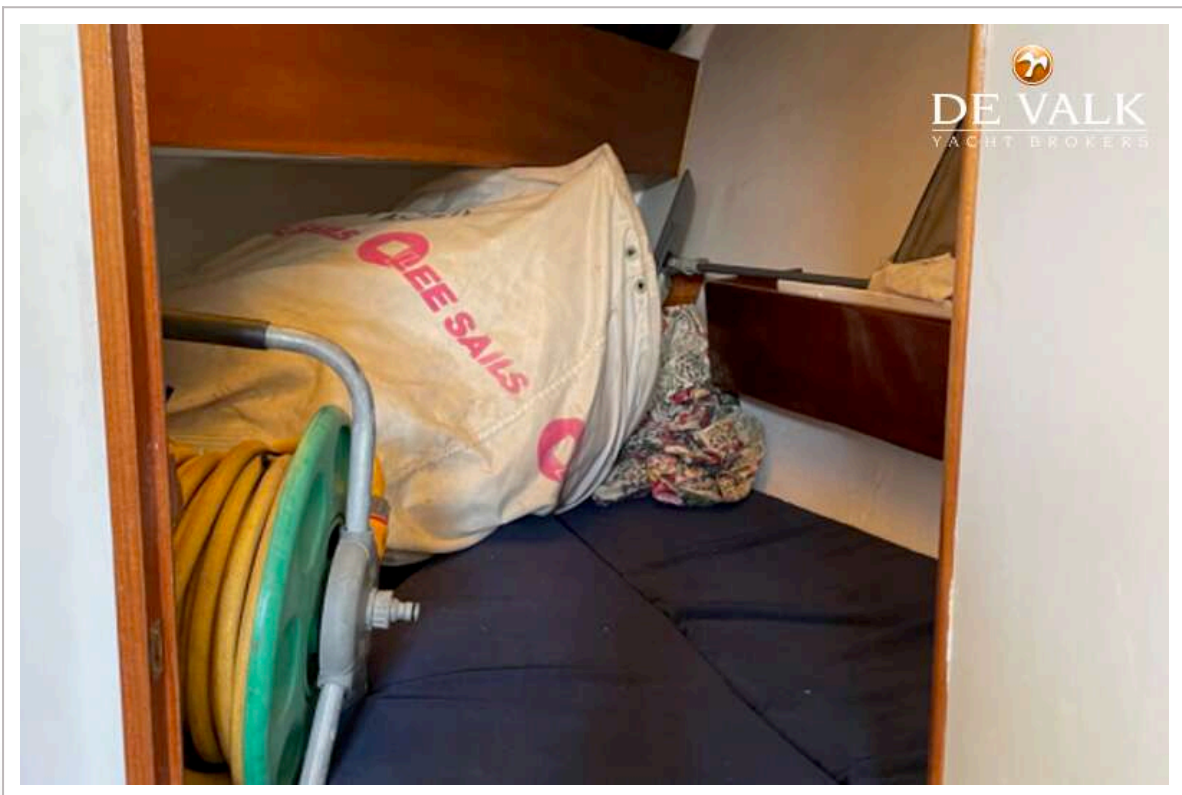




BEKEBREDE MIRESSE 41







BEKEBREDE MIRESSE 41

