



DE VALK  
YACHT BROKERS



GILLISSEN KOTTER 1800



DE VALK  
YACHT BROKERS

## KOMMENTARE DES MAKLERS

'Noorderlicht' is a solid built and sturdy looking Gillissen kotter that was built only thirty years ago. Her current owner has been upgrading the yacht during the last couple of year to adapt her to the new millenium. A beautiful designed hull with large fuel- and watertanks, double engines, generator and back up systems for every piece of navigational equipment, make her very suitbale for long range cruising at sea.

*Mark Hesselmans*

## TECHNISCHE DATEN

<b>Maße</b>	18.06 x 4.98 x 1.60 (m)	<b>Werft</b>	Bak - Broek op Lange Dijk
<b>Baujahr</b>	1974	<b>Kabinen</b>	3
<b>Material</b>	Stahl	<b>Kojen</b>	6
<b>Motor(en)</b>	2 x Volvo Penta MD 100B diesel	<b>PS/kW</b>	2 x 150.00 (PS), 110.00 (kW)
<b>Angebotspreis</b>	verkauft (MwSt. )	<b>Liegeplatz</b>	beim Verkaufsburo

## KONTAKT

<b>Verkaufsbüro</b>	De Valk Loosdrecht B.V.	<b>Telefon</b>	+31 (0)35 582 90 30
<b>Adresse</b>	't Breukeleveense Meentje 6 1231LM Loosdrecht / Wijdmeren NL	<b>E-Mail</b>	loosdrecht@devalk.nl

## HAFTUNGSAUSSCHLUSS

Diese Angaben erfolgen nach bestem Wissen, können jedoch nicht garantiert werden.



## ALLGEMEIN

<b>Modell</b>	GILLISSEN KOTTER 1800
<b>Typ</b>	Motoryacht
<b>Rumpflänge (m)</b>	18,06
<b>Breite (m)</b>	4,98
<b>Tiefgang (m)</b>	1,60
<b>Baujahr</b>	1974
<b>Werft</b>	Bak - Broek op Lange Dijk
<b>Land</b>	Niederlande
<b>Entwerfer</b>	Gillissen
<b>Gewicht (t)</b>	45
<b>CE Norm</b>	NA
<b>Rumpfmateriale</b>	Stahl
<b>Rumpffarbe</b>	Blau
<b>Rumpfform</b>	Rundspant
<b>Material Aufbauten</b>	Holz
<b>Stossliste</b>	Stahl
<b>Deckmaterial</b>	Stahl
<b>Deck Finish</b>	Teak
<b>Deck Finish Aufbauten</b>	gemalt
<b>Pflicht Bedeckung</b>	Teak
<b>Dorado Belufter</b>	2x
<b>Fenster Einfassung</b>	Aluminium
<b>Fenster Material</b>	Standard Glas
<b>Decks Luke</b>	2x Gebo
<b>Bullauge</b>	Kupfer 22 in total, 18x openable
<b>Isolation</b>	Glaswolle
<b>Treibstofftank (Liter)</b>	Stahl 5000
<b>Füllstandsanzeige (Treibstofftank)</b>	Gauge glass on tank
<b>Trinkwassertank (Liter)</b>	2000
<b>Fäkaelien Tank (Liter)</b>	500



Füllstandsanzeige (Fakaelientank)	Wema
Fäkaelien Tankablauf	Deck Verbindung + Pumpe
Radsteuerung	Kabelsteuerung
Innerhalb Steuerung	ja

## UNTERKUNFT

Kabinen	3
Kojen	6
Innen	Teak
Fussboden	Teak
Achterdeck	ja
Salon	ja
Standhöhe Salon (m)	+/- 1,90
Schiebedach	handbetrieben
Heizung	wasserheizung
Achterkabine	ja
Tür zum Cockpit	ja
Kombüse	ja
Arbeitsfläche	Holz
Spülbecken	Edelstahl
Herd	elektrisch AEG
Mikrowelle	Bauknecht MWD 1820 duo
Kuhlschrank	Bosch
Gefrier Truhe	Bosch
Warmwasser System	220V + Motor
Eignerkabine	Zwei Einzelbetten
Kleiderschrank	hängend/Schublad/Regale
Badezimmer	en suite
Toilet	en suite
Toilette System	elektrisch Tecma
Handwaschbecken	im Badezimmer



Dusche	en suite
Gästekabine 1	V-Bett
Kleiderschrank	Regale und hängend
Badezimmer	getrennt
Toilette	gemeinsam
Toilette System	elektrisch Vetus
Handwaschbecken	auf der Toilette
Dusche	getrennt
Gästekabine 2	Doppelbett
Kleiderschrank	Regale und hängend
Waschmaschine	Indesit

## MASCHINEN

Motoranzahl	2
Marke	Volvo Penta
Typ	MD 100B
PS	150
kW	110
Kraftstoffart	Diesel
Höchstgeschwindigkeit (Kn)	10
Kühlungssystem Motor	indirekte Wärmetauscher
Antrieb	Schraubenwelle
Motor bedienung	Seilzug Kabel
Gewende getriebe	hydraulic
Bugschraube	hydraulik
Propeller Typ	fest
Material Propellerwelle	Edelstahl
Propellerwelle schmierung	Fett
Elektrische Bilgenpumpe	ja
Generator	JF Marine 10kva
Starterbatterie	4x



Versorgungsbatterie	ja
Generatorbatterie	1x
Batterie Monitor	Victron
Batterie Ladegerat	2x Victron Skylla-I 24V/80A
Umwandler	Victron Atlas 24/1200
Landstrom	mit Kabel
Stabilisatoren	Finne SeaRocq

## NAVIGATION

Kompass	ja
Multi Control Display	ja
Tiefenanziege	Raymarine ST60+
Logge	Raymarine ST60+
UKW	ja
Autopilot	Raymarine ST7001+
Ruderwinkel Anzeige	Nieaf
Radar	2x Raymarine RL70C
PC Computer	ja
Kamera	Sides and engineroom
Navigation Beleuchtung	ja
Suchscheinwerfer	ja
Sprech-vorrichtung	Raytheon Ray430

## AUSRÜSTUNG

Sonnenschirm	ja
Cockpit Tisch	ja
Cockpit Sessel	ja
Anker	ja
Ankerkette	ja
Ankerwinde	handbetrieben Francis Marine 2000
See Reling	Edelstahl



Zupackenschiene (aufbauen)	Teak
Seiten-Einstieg Seereling	ja
Scheibenwischer	2x
Klar Sicht Scheibe	2x
Horn	ja
Fenderkissen	ja
Festmacher	ja
TV	JCV
Radio	ja
Lautsprecher im Salon	ja
Uhr - Barometer	ja



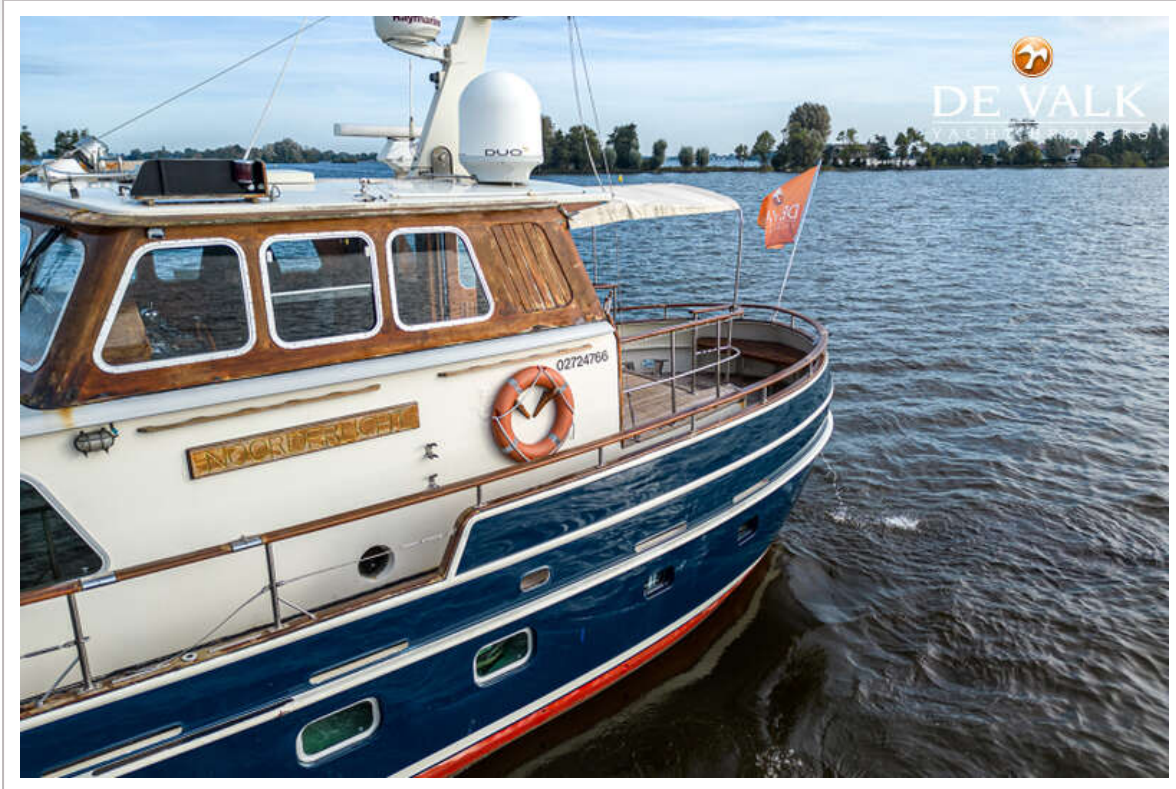
# GILLISSEN KOTTER 1800



# GILLISSEN KOTTER 1800



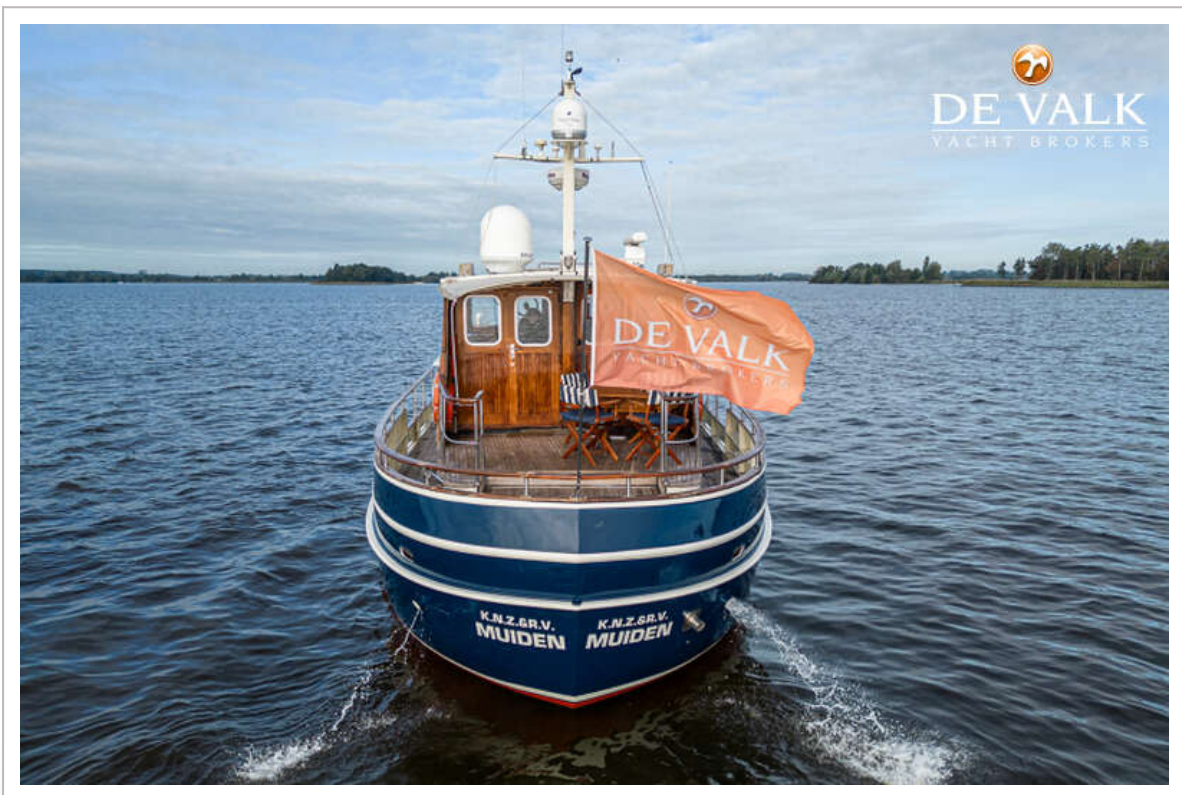
# GILLISSEN KOTTER 1800



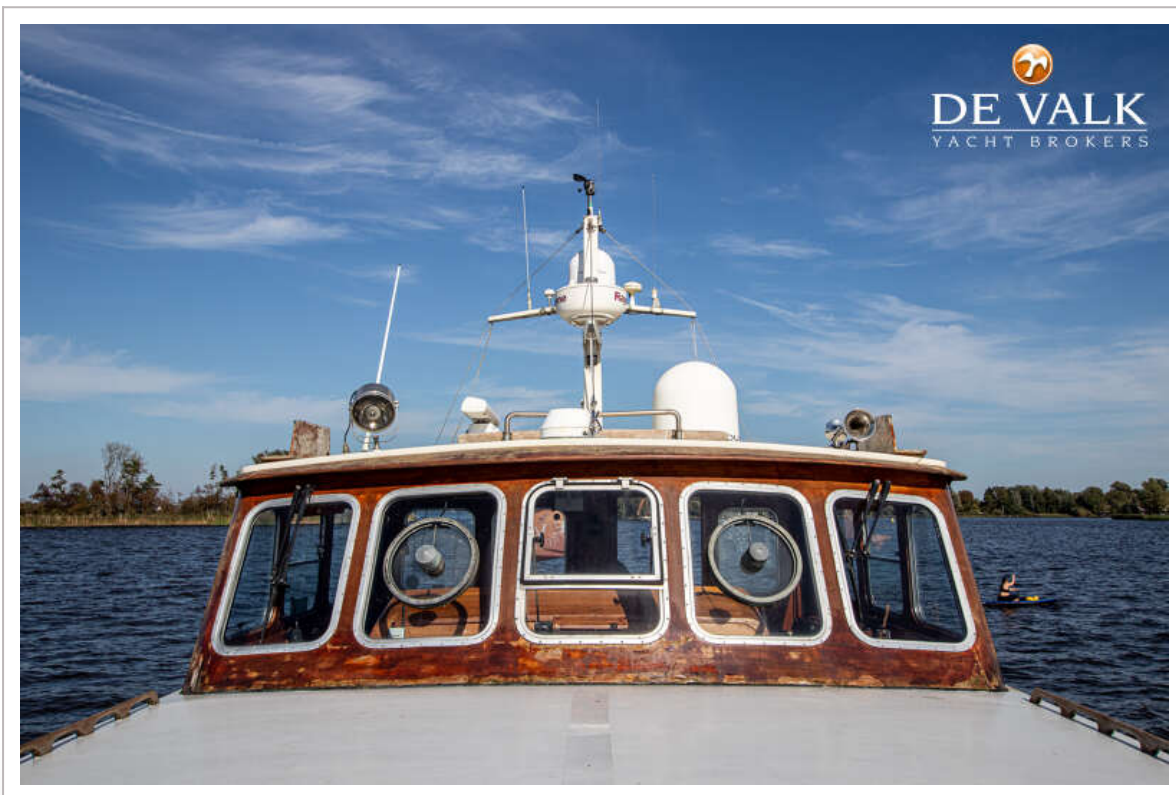
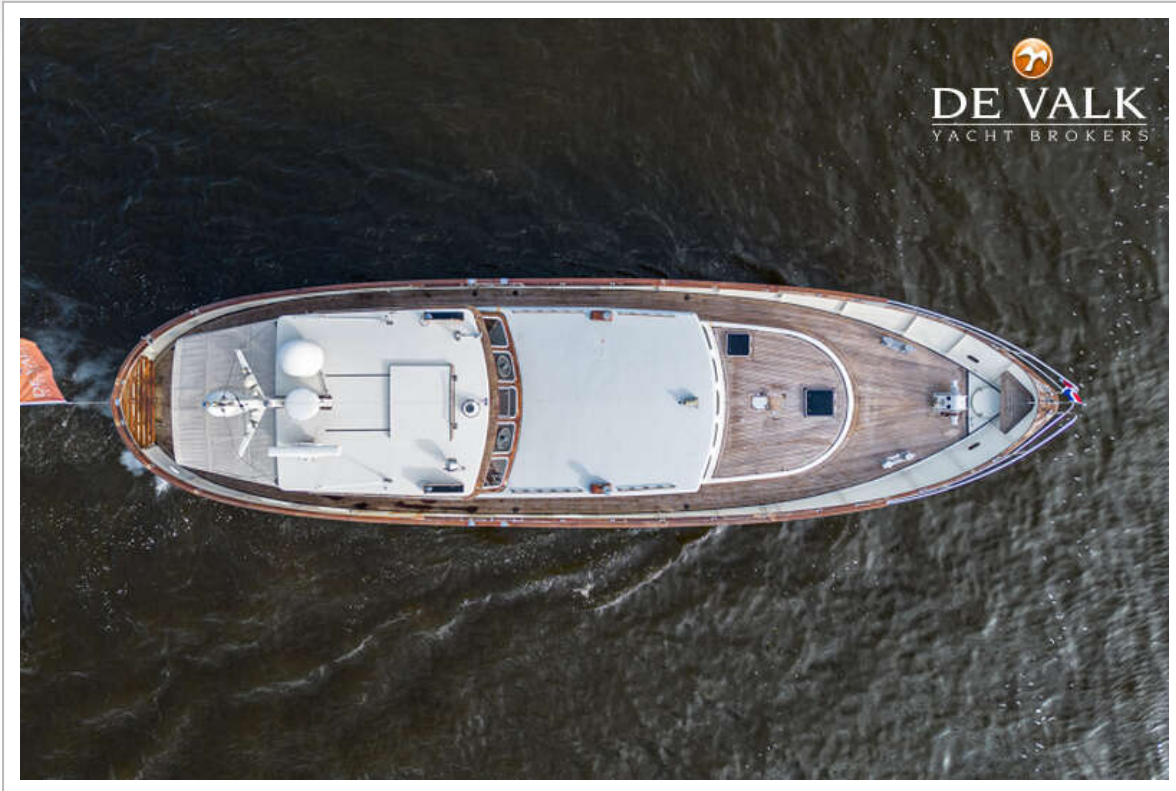
# GILLISSEN KOTTER 1800



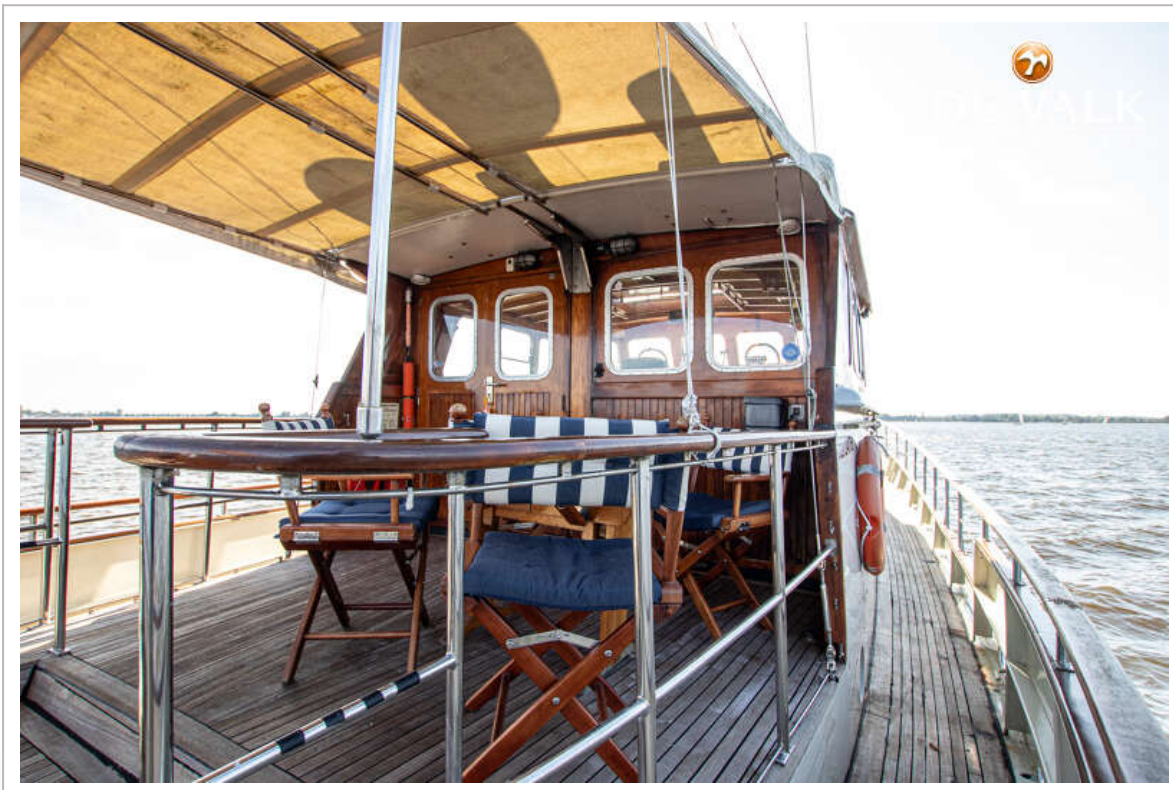
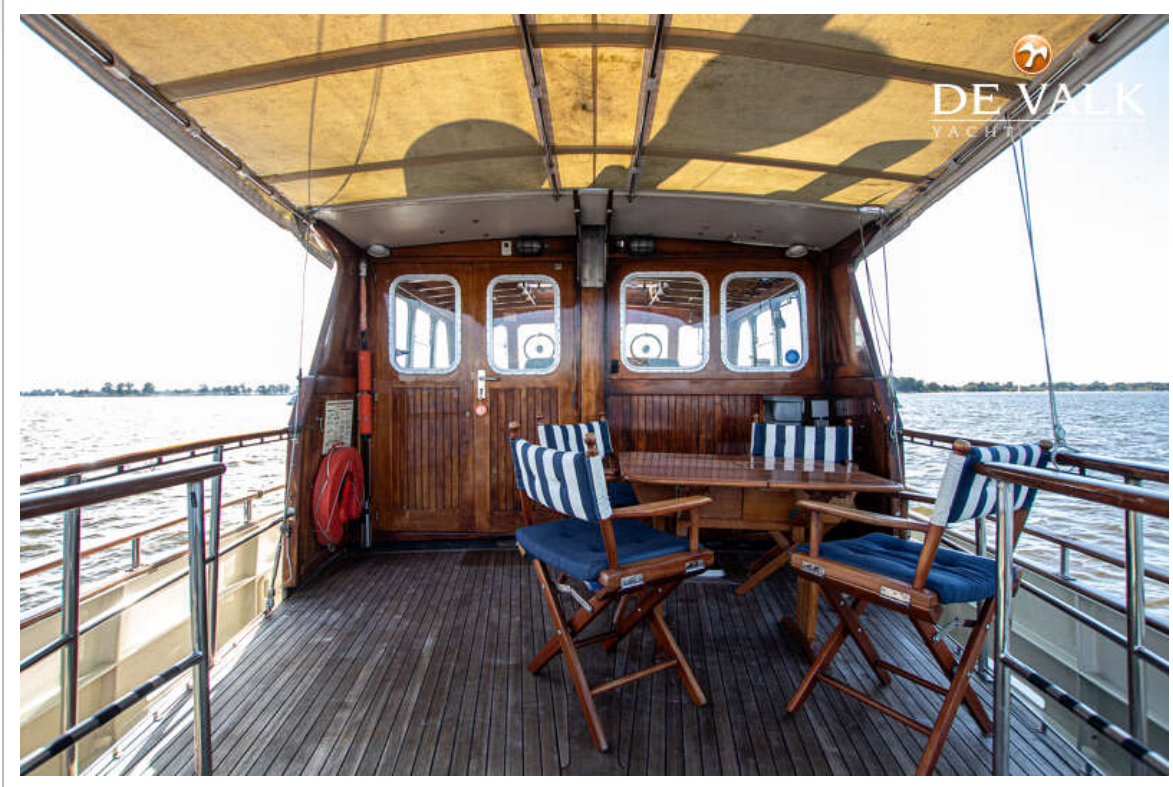
# GILLISSEN KOTTER 1800



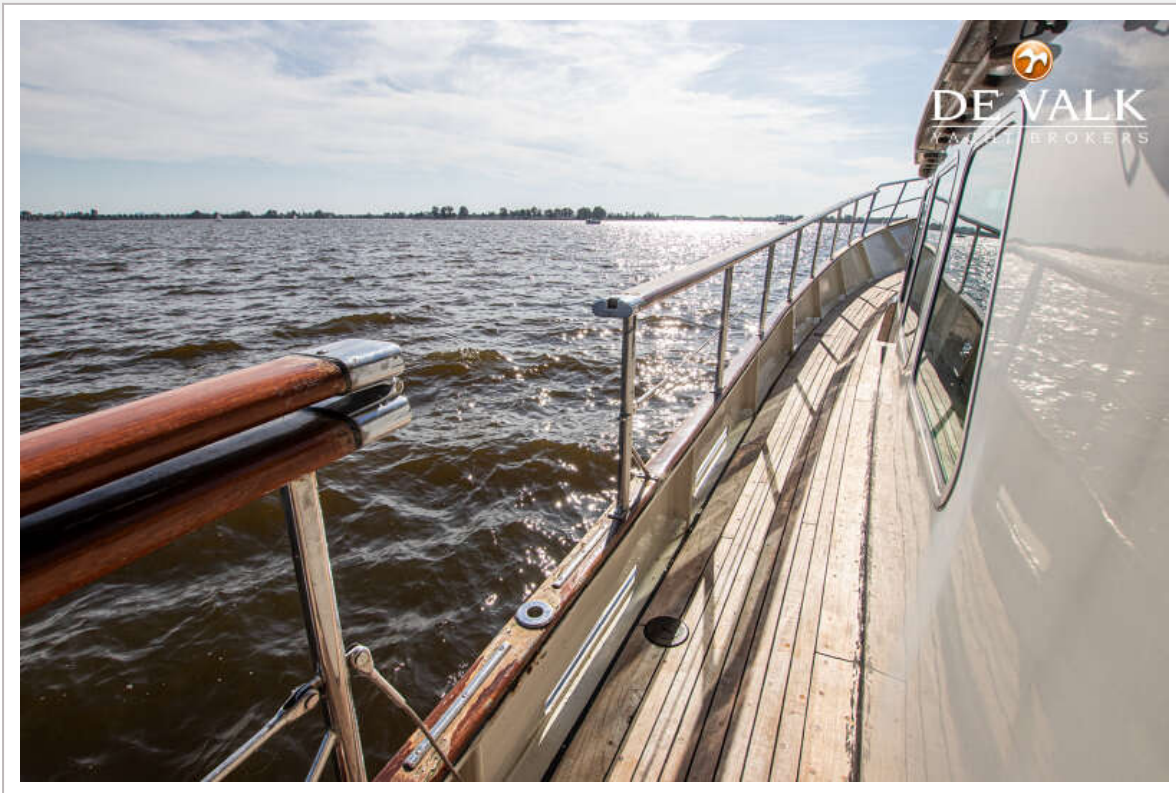
# GILLISSEN KOTTER 1800



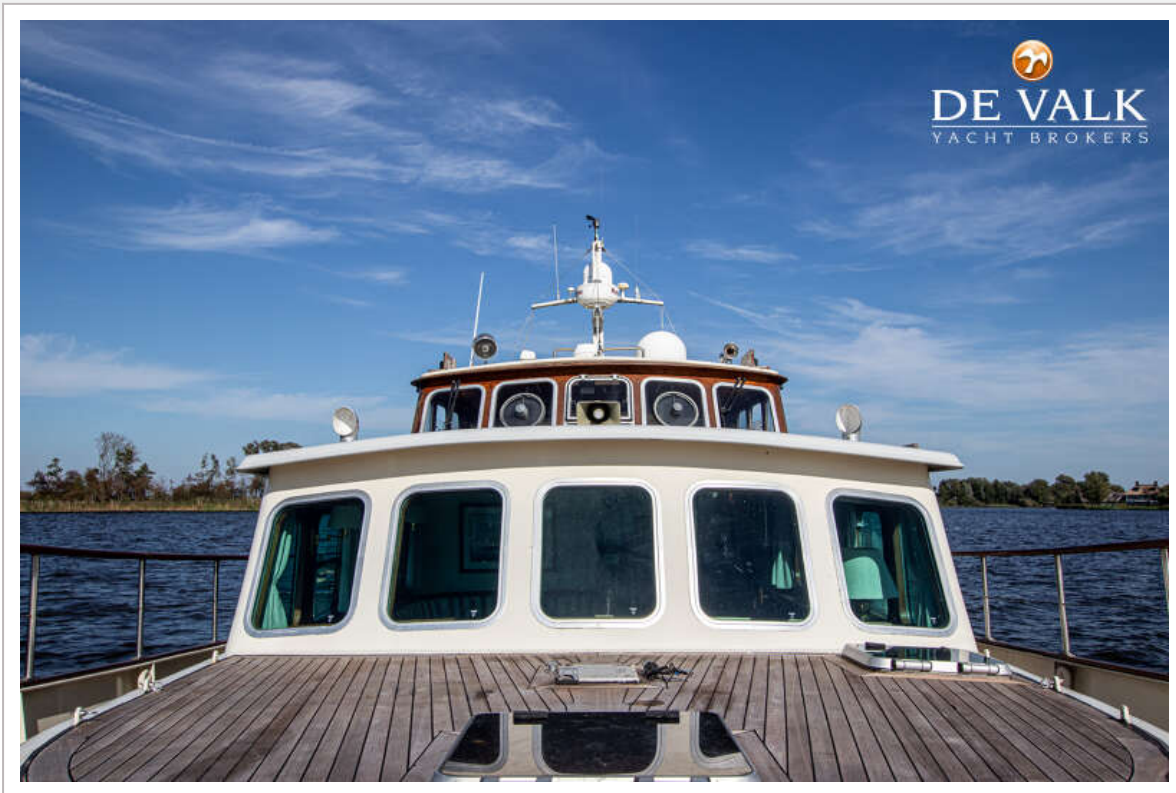
# GILLISSEN KOTTER 1800



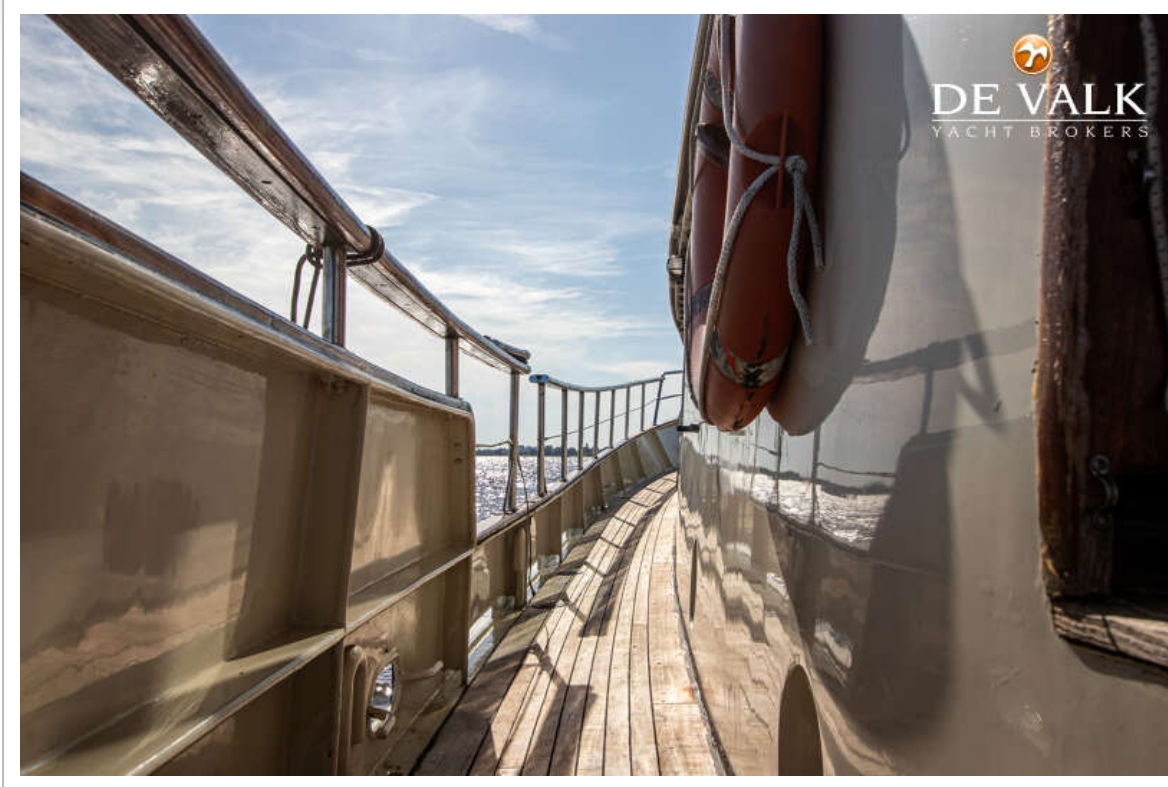
# GILLISSEN KOTTER 1800



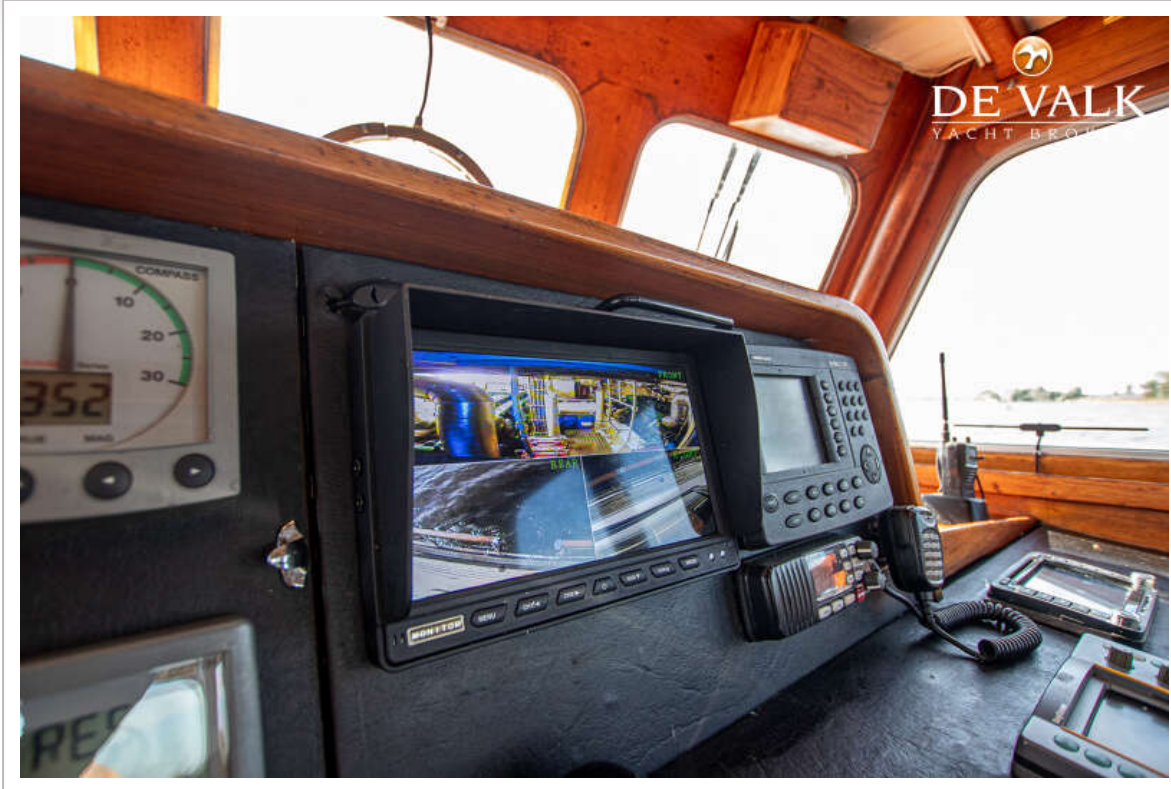
# GILLISSEN KOTTER 1800



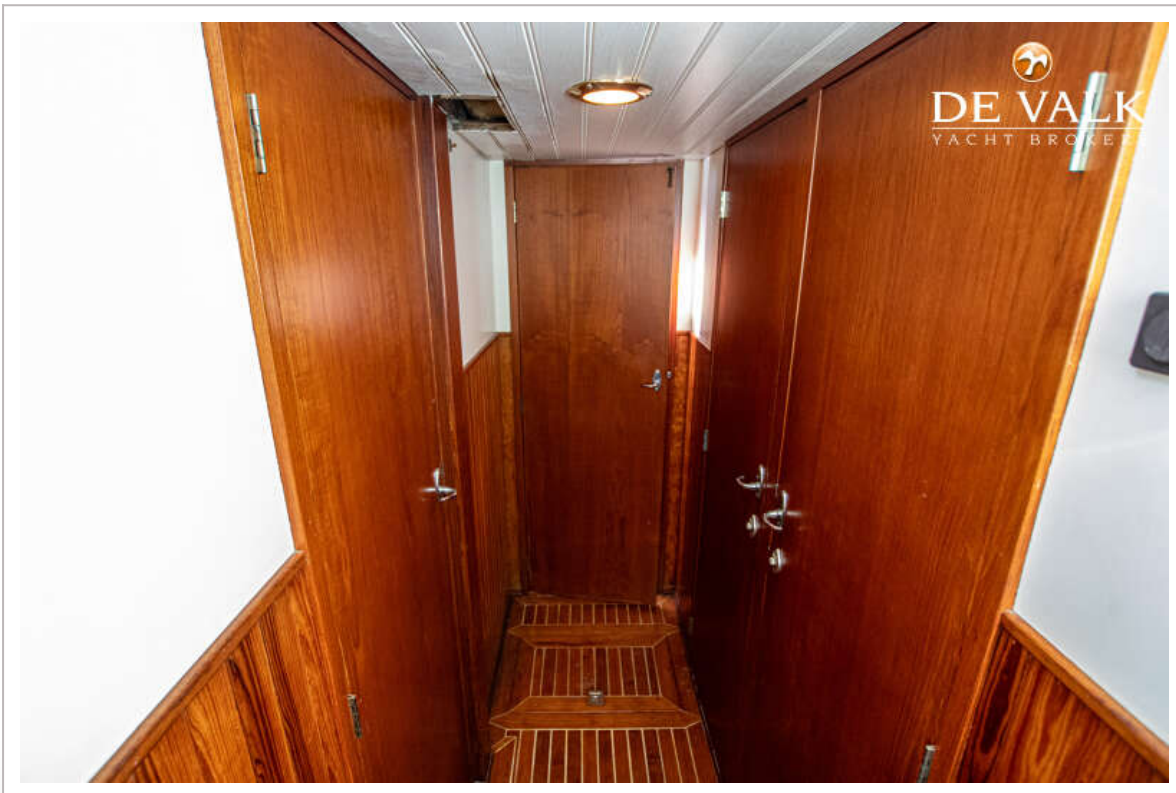
# GILLISSEN KOTTER 1800



# GILLISSEN KOTTER 1800



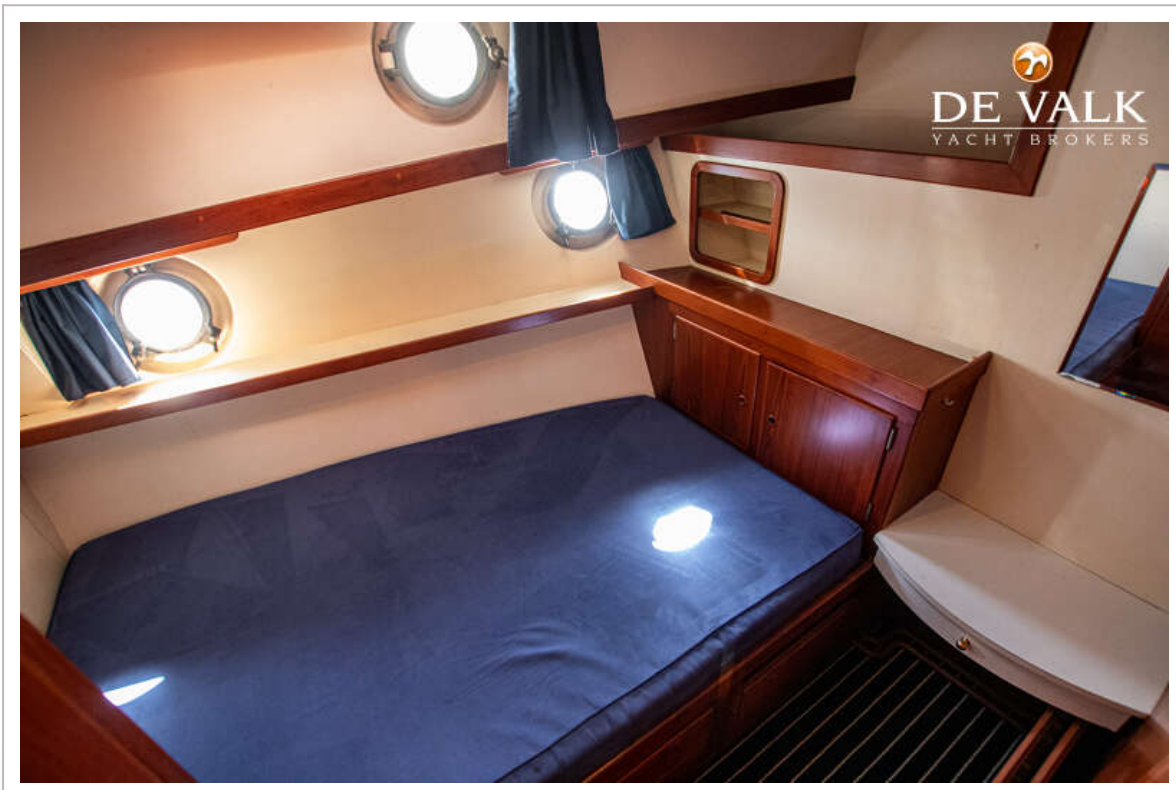
# GILLISSEN KOTTER 1800



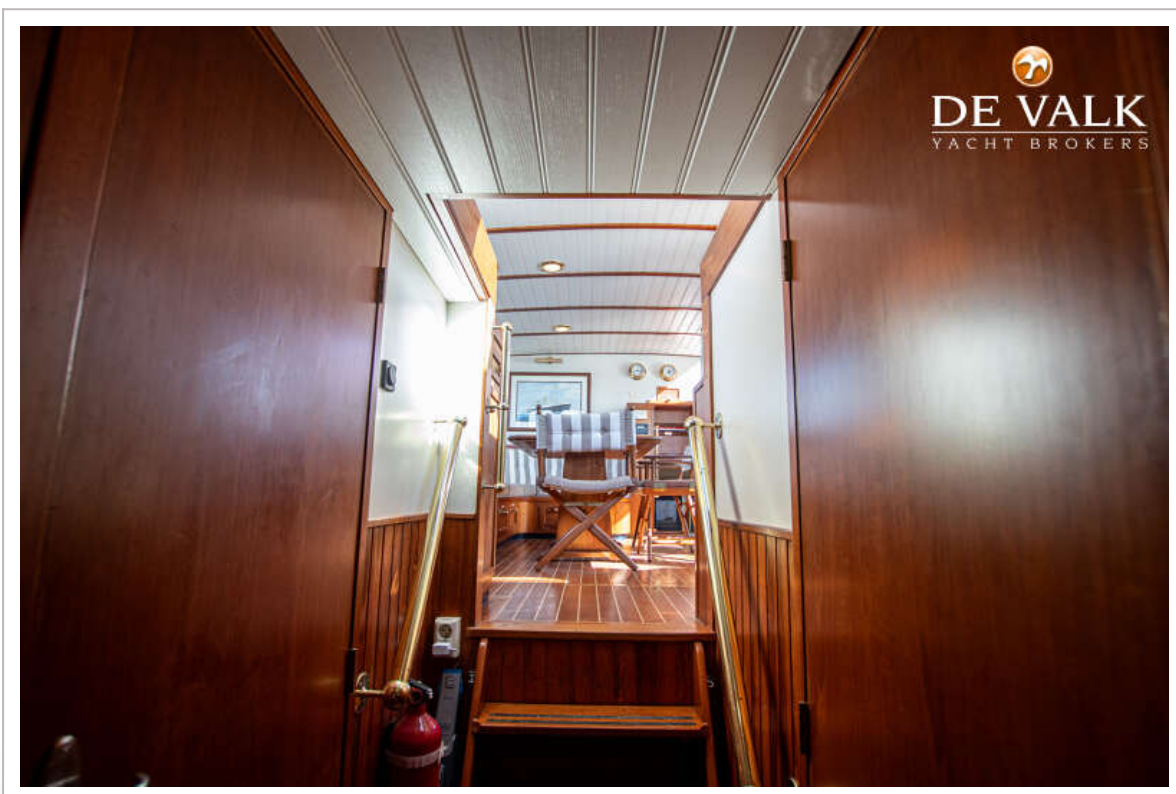
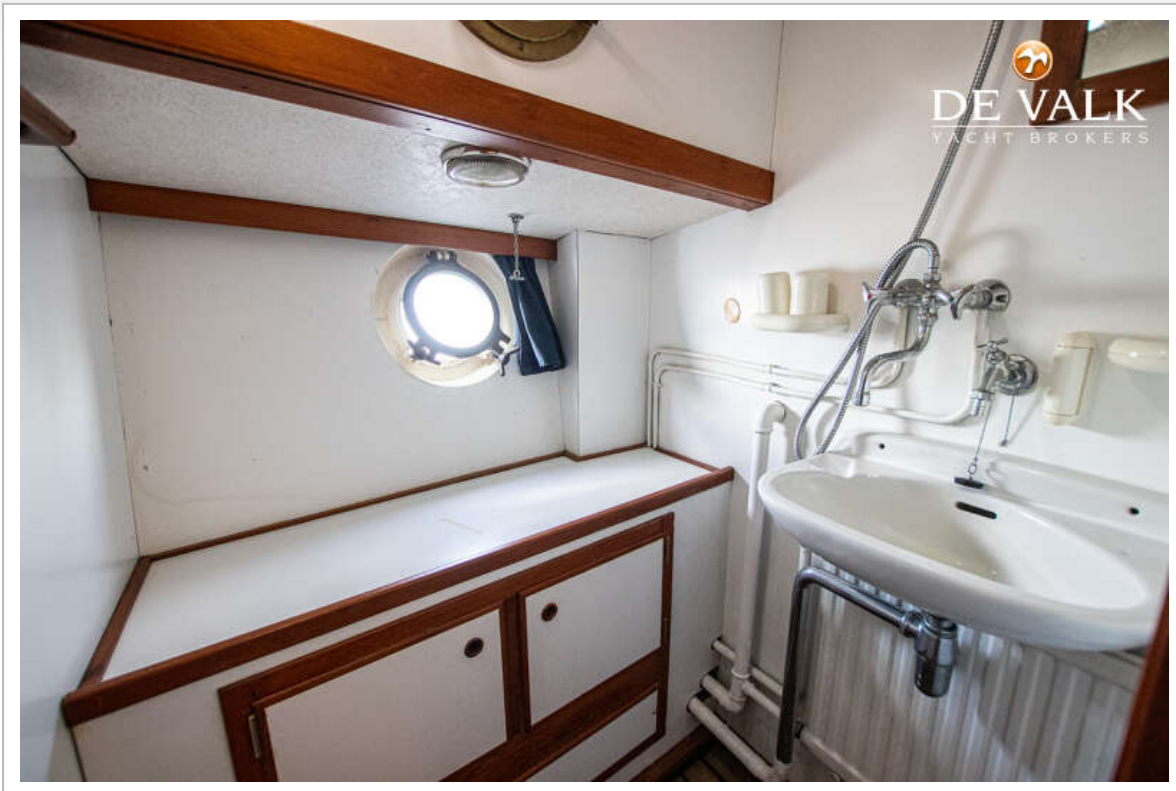
# GILLISSEN KOTTER 1800



# GILLISSEN KOTTER 1800



# GILLISSEN KOTTER 1800



# GILLISSEN KOTTER 1800



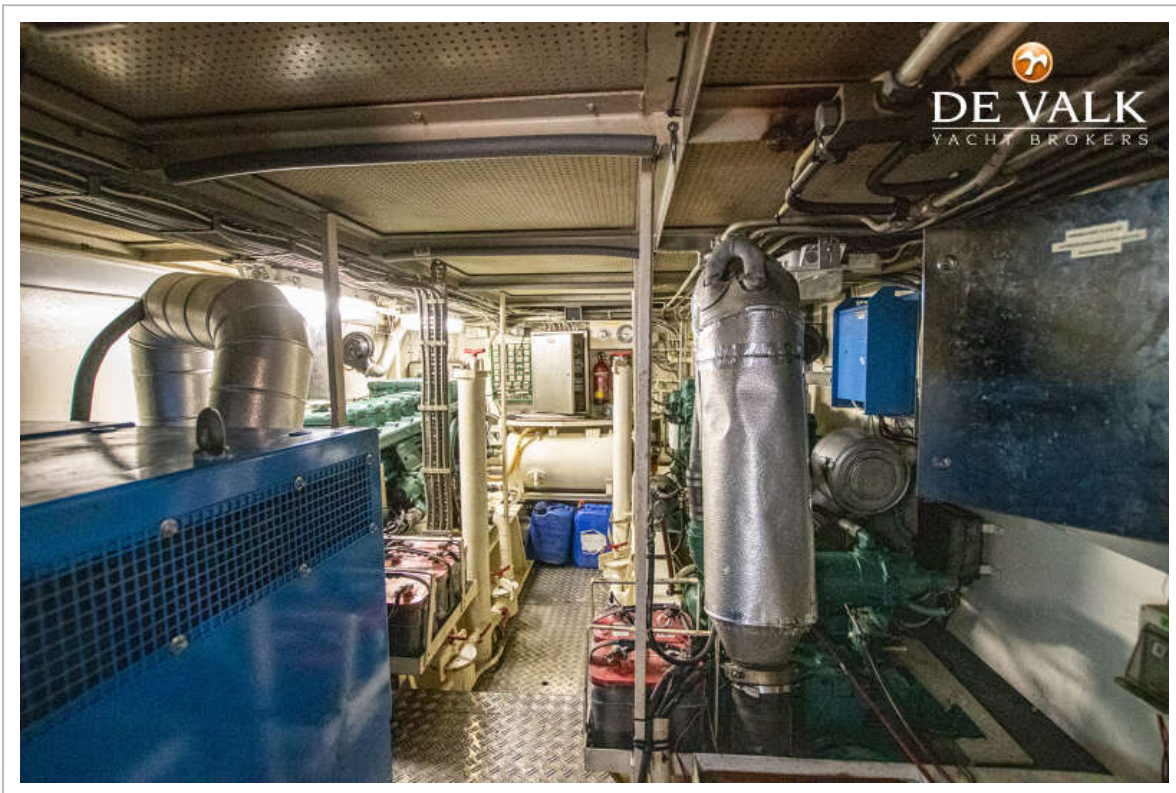
# GILLISSEN KOTTER 1800



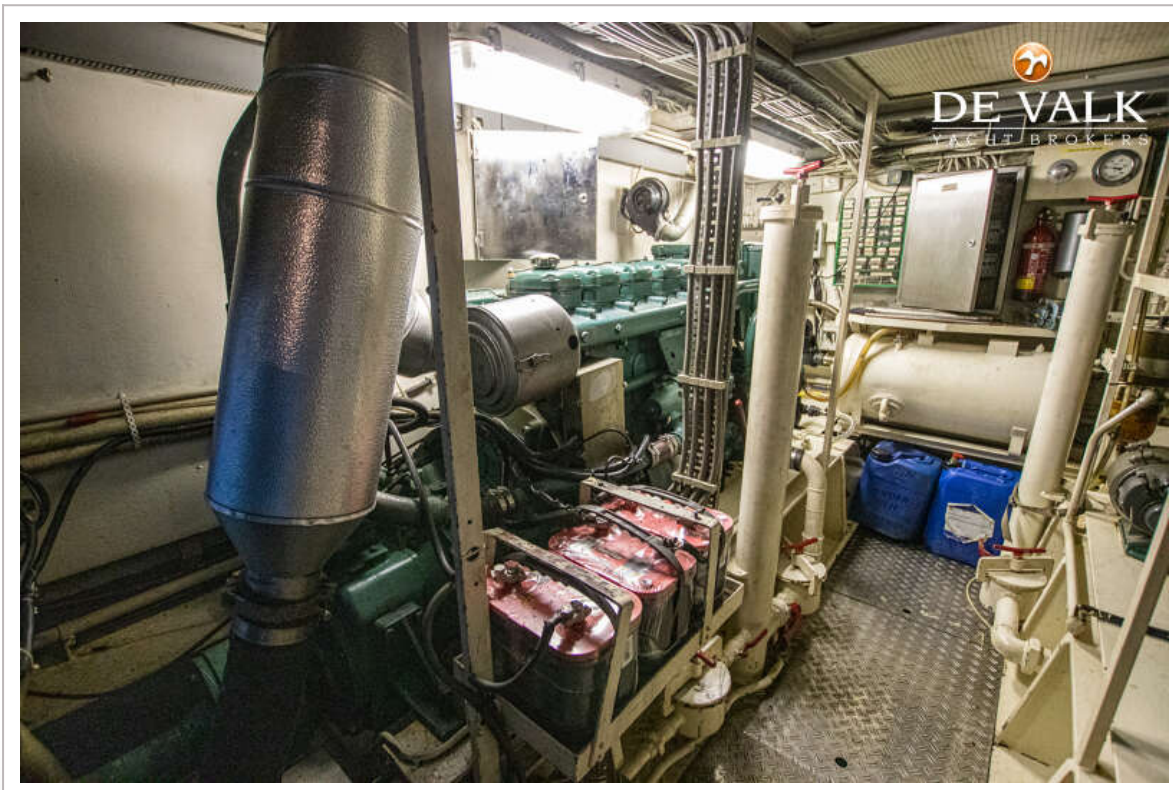
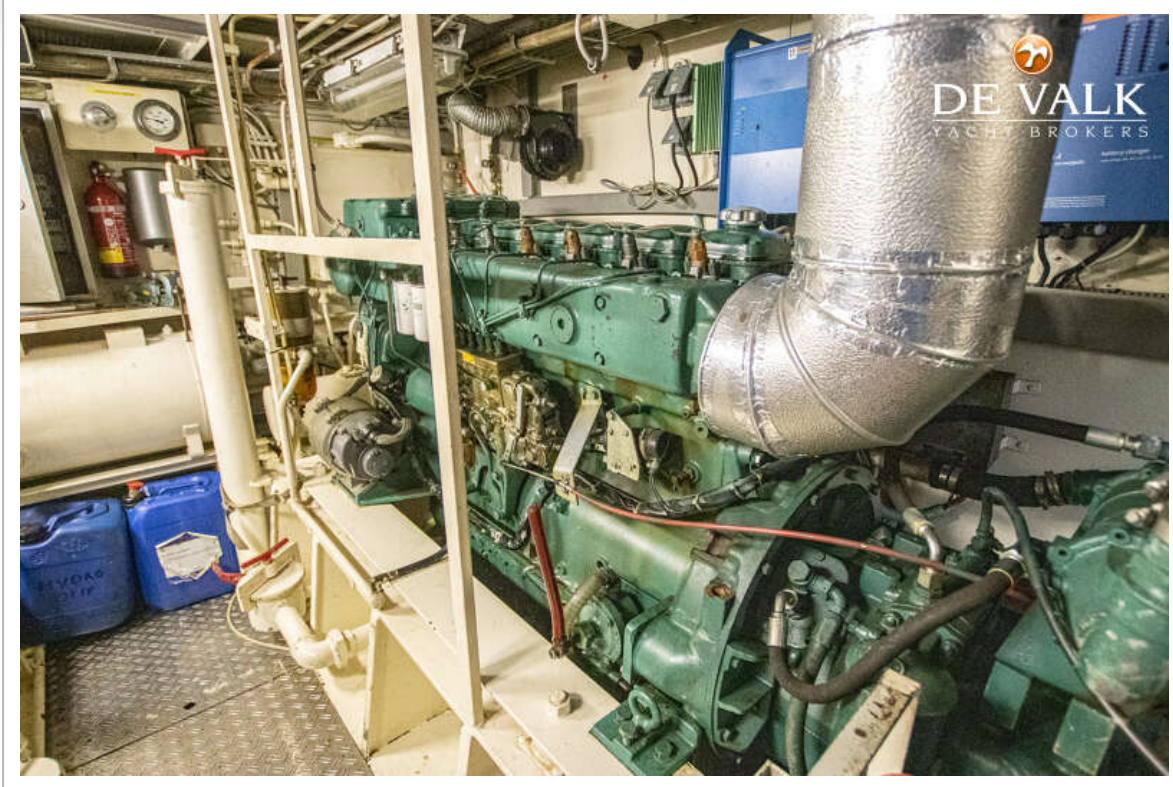
# GILLISSEN KOTTER 1800



# GILLISSEN KOTTER 1800



# GILLISSEN KOTTER 1800



# GILLISSEN KOTTER 1800



