



DE VALK
YACHT BROKERS



DE RUITER KOTTER 1350 AK



DE VALK
YACHT BROKERS

KOMMENTARE DES MAKLERS

True vintage dutch built Trawler by De Ruiter (later known as Moonen). With her current owner since 1989, this "Kotter" has proven herself to be reliable, comfortable and almost a true member of the family. Dry stored most winters and maintained where it matters. Also recently upgraded with lots of renewals. Older yachts require an owner that appreciates the classic craftsmanship and knows his way around steel boats. A recent hull survey report showed her to be in good health. Good accommodations with ample storage. A classic motoryacht for the European waterways and occasional coastal trip.

Marc Weijenberg

TECHNISCHE DATEN

Maße	13.50 x 4.15 x 1.40 (m)	Werft	Scheepswerf De Ruiter B.V.
Baujahr	1976	Kabinen	2
Material	Stahl	Kojen	8
Motor(en)	2 x Ford Lehman 2715E diesel	PS/kW	2 x 120.00 (PS), 88.32 (kW)
Verkaufspreis	verkauft (MwSt.)	Liegeplatz	Niederlande

KONTAKT

Verkaufsbüro	De Valk Thuishaven	Telefon	+31 35 5829042
Adresse	Peperstraat 7 1411 PX Naarden NL	E-Mail	thuishaven@devalk.nl

HAFTUNGS AUSSCHLUSS

Diese Angaben erfolgen nach bestem Wissen, können jedoch nicht garantiert werden.



DE RUITER KOTTER 1350 AK

ALLGEMEIN

Modell	DE RUITER KOTTER 1350 AK
Typ	Motoryacht
Rumpflänge (m)	13,50
Breite (m)	4,15
Tiefgang (m)	1,40
Durchfahrtshöhe (m)	3,45
Stehhöhe (m)	1,90
Baujahr	1976
Werft	Scheepswerf De Ruiter B.V.
Land	Niederlande
Entwerfer	A. Volker
Gewicht (t)	22
Rumpfmateriäl	Stahl
Haut-dicke Rumpf (mm)	5 mm
Rumpfform	Multi Knikspant
Art Kiel	Langkieler
Schlingerkielen	ja
Material Aufbauten	Stahl
Haut-dicke Aufbauten (mm)	4 mm
Haut-dicke Deck (mm)	4 mm
Stossliste	Edelstahl
Deckmaterial	Stahl
Deck Finish	Teak (2018, refurbished/new)
Pflicht Bedeckung	Teak
Fenster Einfassung	Aluminium
Fenster Material	Sicherheitsglas
Decksluke	ja
Bullauge	ja
Isolation	Steinwolle
Mast legbar	elektrisch + manual



DE RUITER KOTTER 1350 AK

Stutzsegel mit Mast	wird mitgeliefert (aber nicht montiert)
Treibstofftank (Liter)	Stahl 1600
Trinkwassertank (Liter)	Stahl 800
Fäkaelien Tank (Liter)	No
Radsteuerung	hydraulik
Aussen Steuerung	hydraulik
Weitere Info Farbe und Anstrich	In 2018 sind die Rumpf und Aufbauten neu lackiert. In 2015 ist das Unterwasserschiff gestrahlt und neue Primer Schichten aufgetragen.
Weitere Info	Neue Seeventilen (2016, neue Auspuffe (2011), Überholung Kühlsystem. Das Teak am Achterdeck muss repariert werden.
Weitere Info	Drei Ruderblättes für effizient und stabiles Fahrverhalten und manövrieren.
Weitere Info	Jede Winter in der Halle und überwiegend auf die NL Innengewässer gefahren.

UNTERKUNFT

Kabinen	2
Kojen	8
Fussboden	Teak und Holly (2018)
Achterdeck	ja
Ruderhaus/Decksalon	mit Grosse Schiebedach und 4 Fenster Rahmen zum öffnen
Standhöhe Salon (m)	1,90
Schiebedach	ja
Heizung	Diesel Heißluft Webasto Airtop Evo 5500 (2013)
Dinette	ja
Dinette zum umbauen	Tisch zum runter kippen mit Kissen, twin Bett 1,90 x 1,25
Umbaubar Koje	L-form, ausfahrbar doppel Bett im Salon
Arbeitsfläche	ja
Spülbecken	Edelstahl 1 x
Herd	Gas 4 burner/pits
Kuhlschrank	Coolmatic Rio (2022)



Warmwasser System	220V + Motor Boiler
Wasserdruck System	elektrisch
Eignerkabine	Zwei Einzelbetten
Länge Bett (m)	1,87 x 0,85 mtr
Kleiderschrank	hängend/Schublad/Regale
Badezimmer	gemeinsam I
Toilet	gemeinsam
Toilette System	handbetrieb
Handwaschbecken	im Badezimmer
Dusche	gemeinsam
Gästekabine 1	V-Bett
Länge Bett (m)	1,98 x 0,73 mtr
Kleiderschrank	hängend/Schublad/Regale

MASCHINEN

Motoranzahl	2
Marke	Ford
Typ	Lehman 2715E
PS	120
kW	88.32
Kraftstoffart	Diesel
Installiert im Jahr	1976
Höchstgeschwindigkeit (Kn)	9
Marschgeschwindigkeit (Kn)	7
Verbrauch (l/h)	8
Motorstunden	2950
Kühlungssystem Motor	geschlossenen Kielkühlung
Antrieb	Schraubenwelle
Motor bedienung	Seilzug Kabel
Gewende getriebe	mechanisch
Bugschraube	elektrisch



Wellen Drucklager	ja
Propeller Typ	fest
Propellerblätter	3
Propellerwelle schmierung	Fett (automatic)
Elektrische Bilgenpumpe	ja
Elektrische Anlage	24v/220v
Generator	(defect)
Starterbatterie	2 x 105ah (2022)
Versorgungsbatterie	2 x 105ah (2022)
Generatorbatterie	1 x 100ah (2021)
Batterie Monitor	ja
Batterie Ladegerät	Victron Centaur 24v/60amp (2022)
Umwandler	Victron Atlas 24v-220v/600watt (2022)
Landstrom	mit Kabel
Weitere Info	Neue Gas- und Kupplung Kabel (2022), Lichtmaschinen überholt (2021)

NAVIGATION

Elektrisches Kompass	(defect)
Tiefenanziege	Raymarine (2021)
Logge	Raymarine (2021)
Windlupe anzeige	Raymarine (2021)
UKW	Raymarine A80292 + handheld (2021)
Autopilot	Neco
Ruderwinkel Anzeige	VDO
Plotter/GPS	Raymarine Axiom 9 (2021)
AIS Empfänger	Raymarine
Navigation Beleuchtung	ja
Suchscheinwerfer	ja

AUSRÜSTUNG



DE RUITER KOTTER 1350 AK

Feste Fenster	kann runtergekippt werden Perspex
Spritzverdek	mit Reiss-verschluss Teil zum abschliessen
Sonnenschirm	ja
Cockpit Tisch	fest montiert, in Hoch Glanz Teak
Cockpit Sessel	feste Sitze (aufklippbar) in massiven Teak
Badeleiter	Aluminium
Anker	Pool
Ankerkette	ja
Ankerwinde	elektrisch Vetus 24v plus capstan (2013)
See Reling	Stahl
Zupackenschiene (aufbauten)	Teak
Seiten-Einstieg Seereling	2 x
Heckkorb	ja
Bugkorb	ja
Rettungsboje	2 x
Scheibenwischer	2 x
Klar Sicht Scheibe	1 x
Horn	(defect)
Fenderkissen	ja
Festmacher	ja
Uhr - Barometer	ja
Feuerloscher	ja



DE RUITER KOTTER 1350 AK



DE RUITER KOTTER 1350 AK



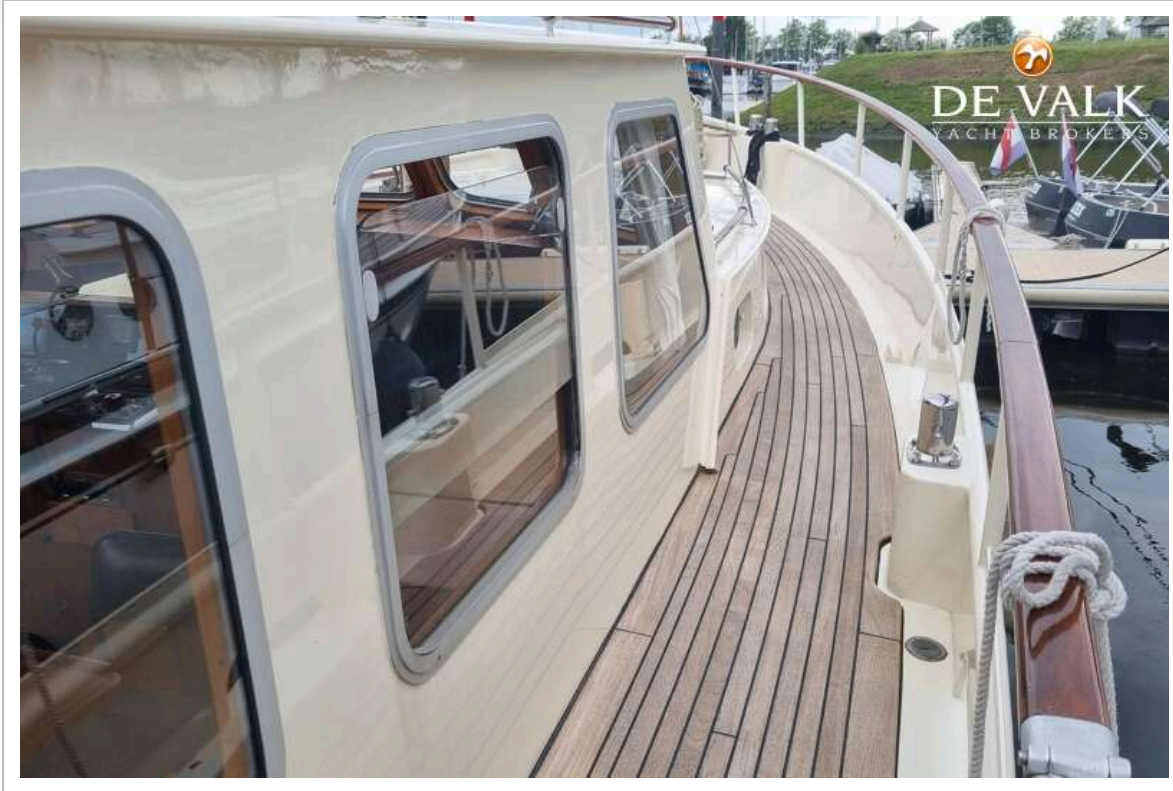
DE RUITER KOTTER 1350 AK



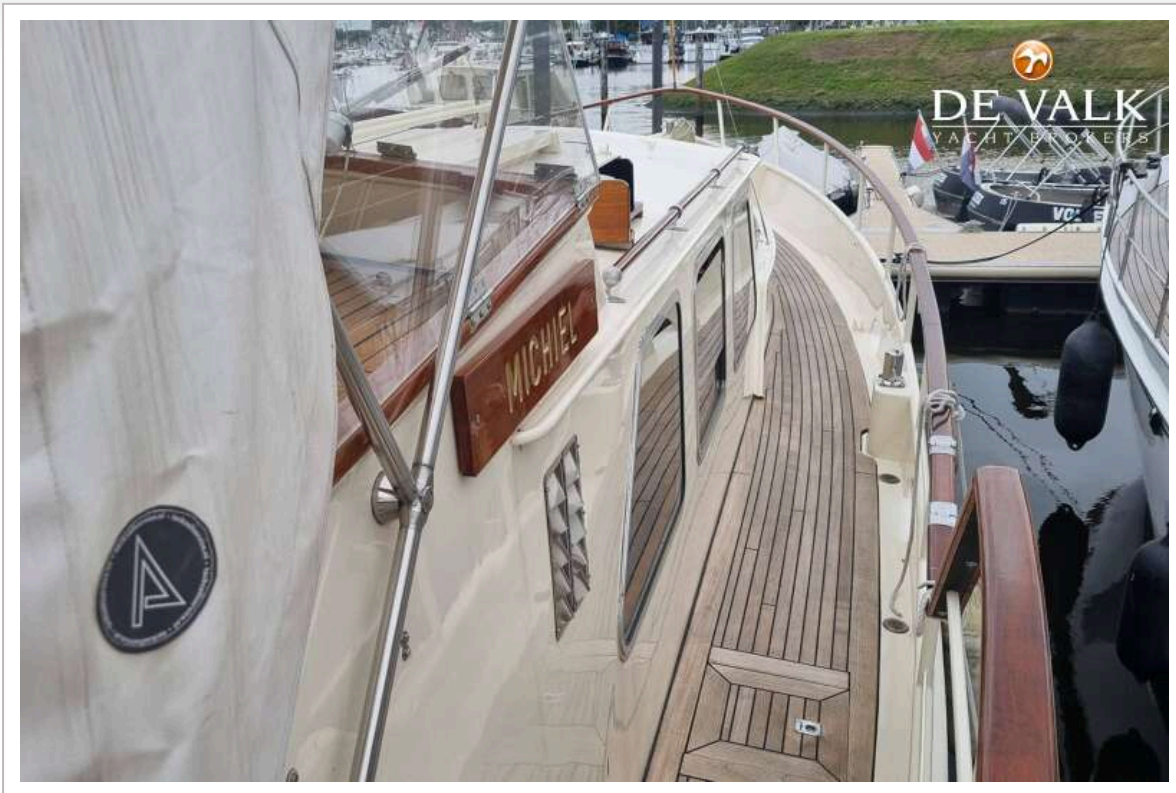
DE RUITER KOTTER 1350 AK



DE RUITER KOTTER 1350 AK



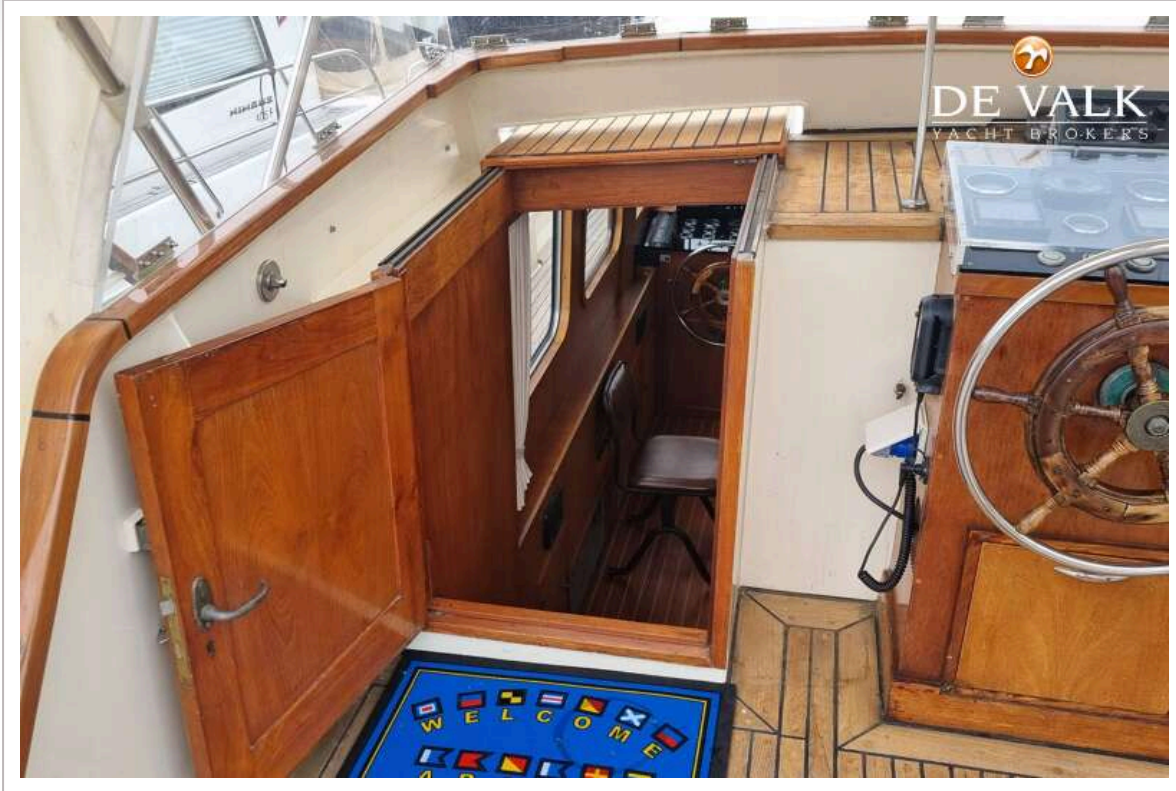
DE RUITER KOTTER 1350 AK



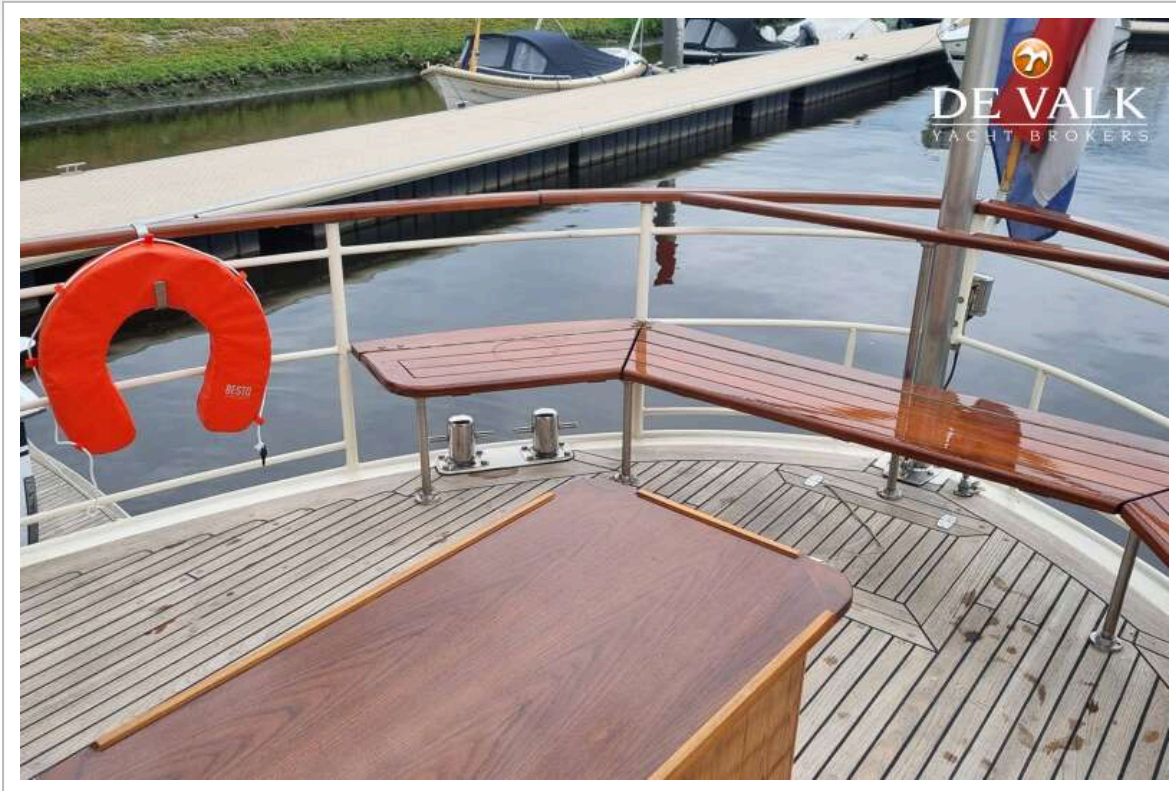
DE RUITER KOTTER 1350 AK



DE RUITER KOTTER 1350 AK



DE RUITER KOTTER 1350 AK



DE RUITER KOTTER 1350 AK



DE RUITER KOTTER 1350 AK



DE RUITER KOTTER 1350 AK



DE RUITER KOTTER 1350 AK



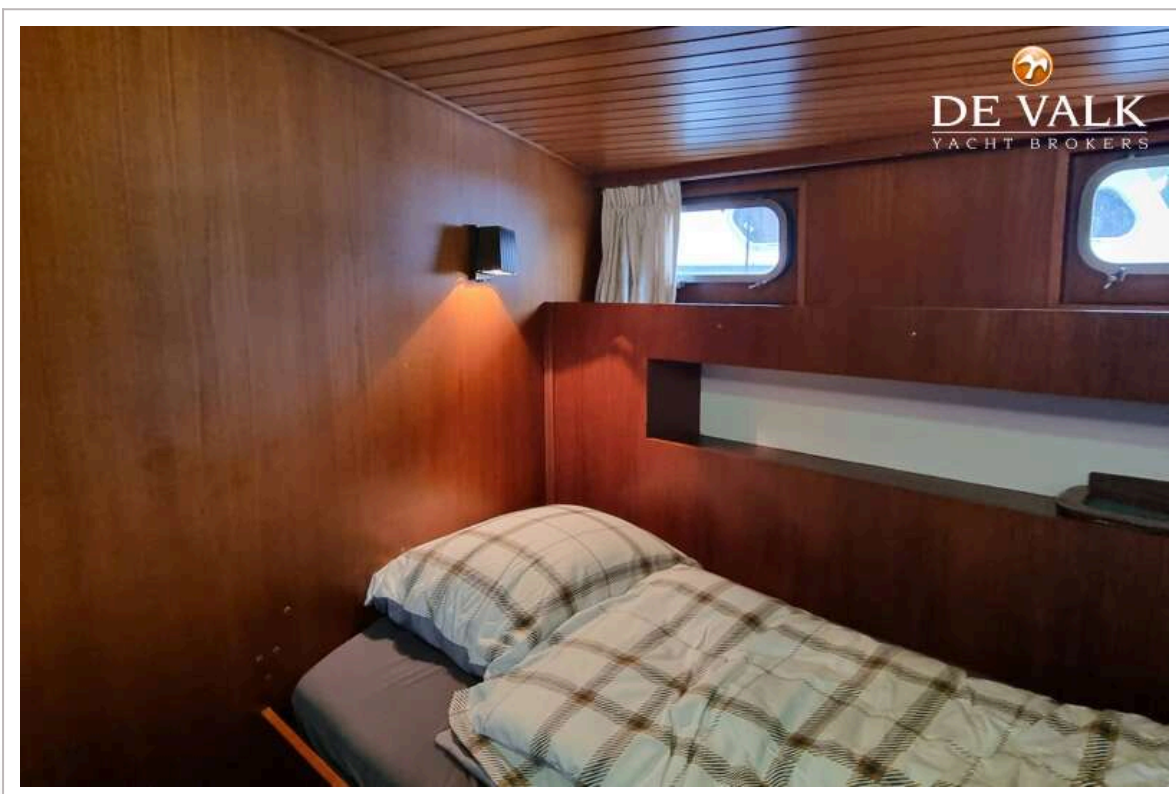
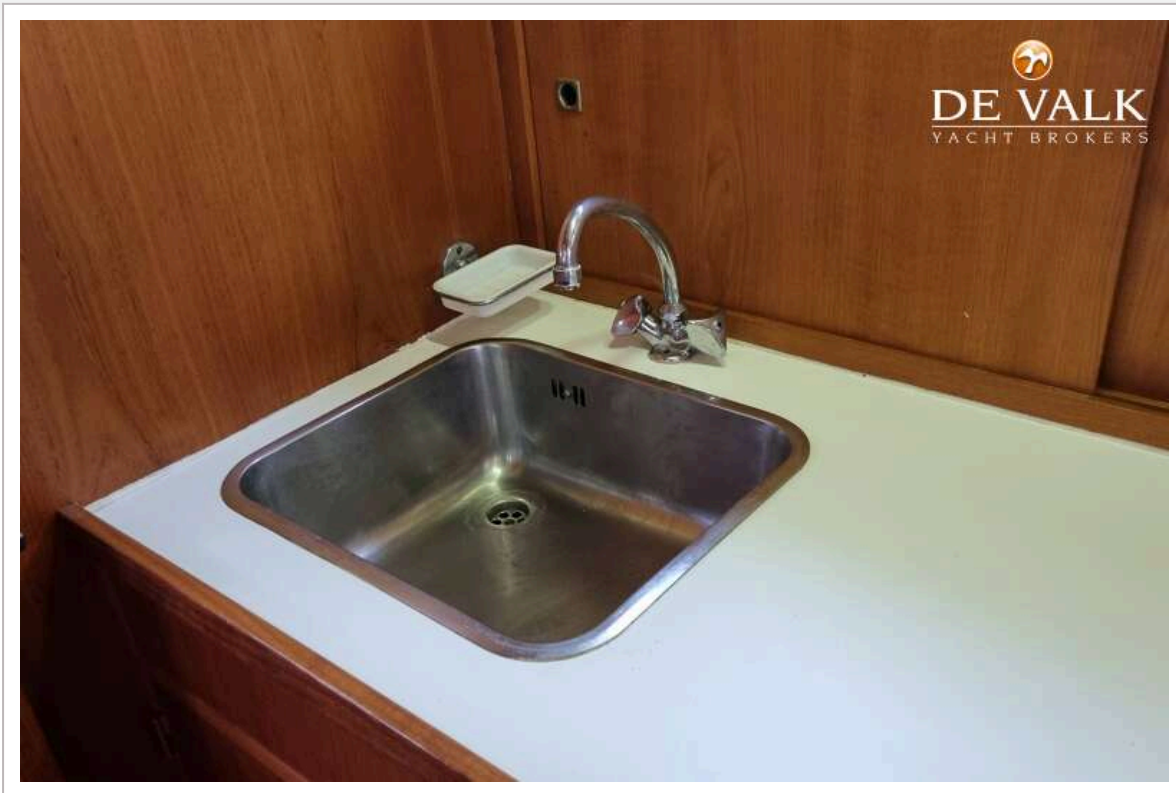
DE RUITER KOTTER 1350 AK



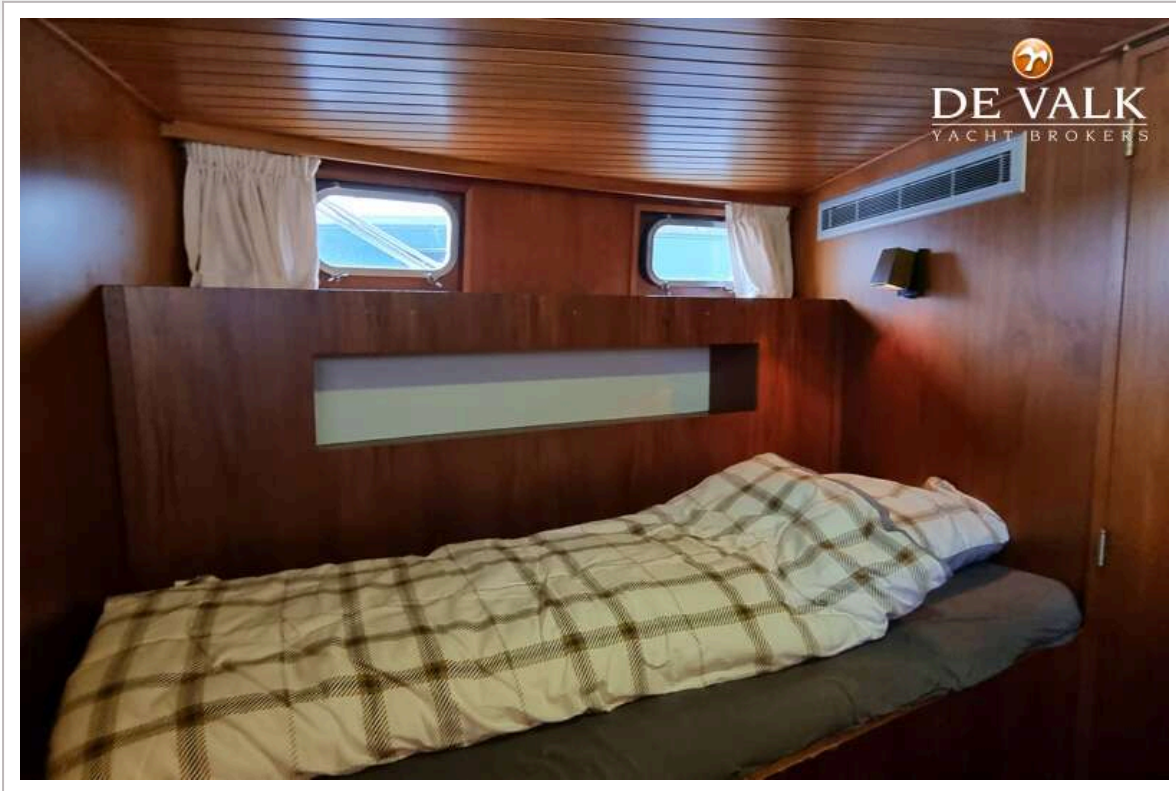
DE RUITER KOTTER 1350 AK



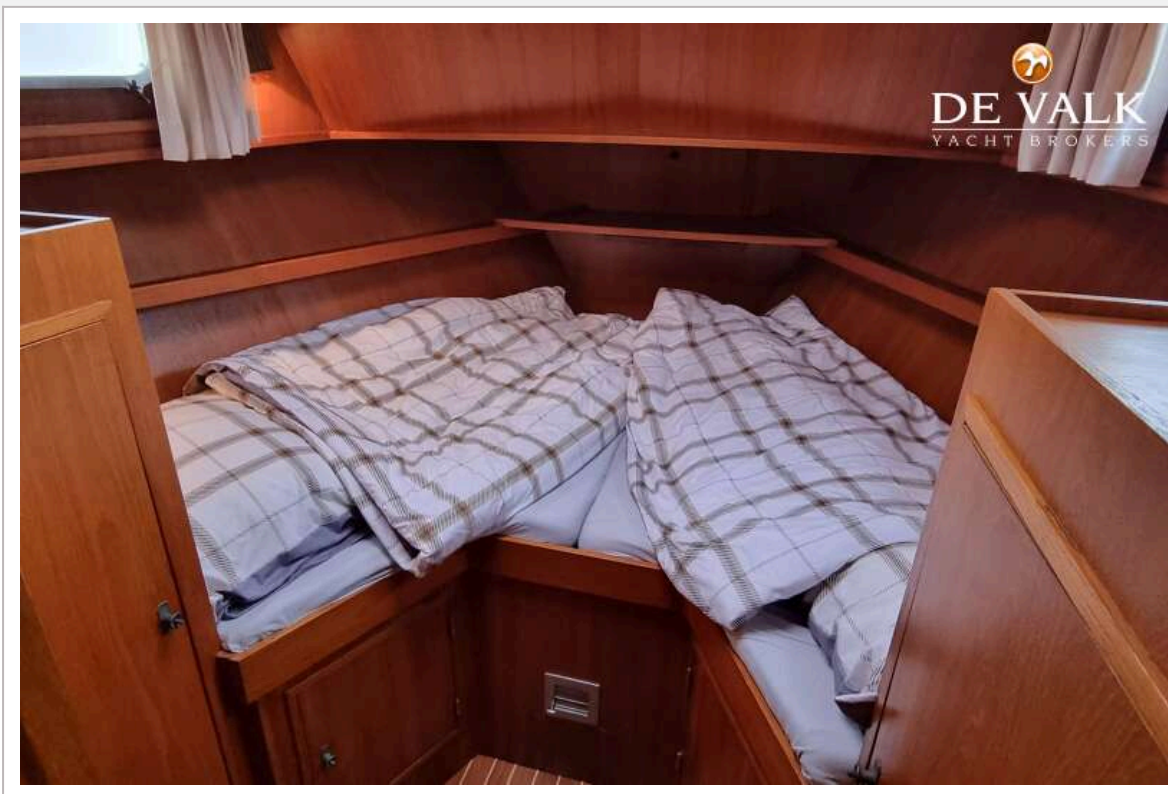
DE RUITER KOTTER 1350 AK



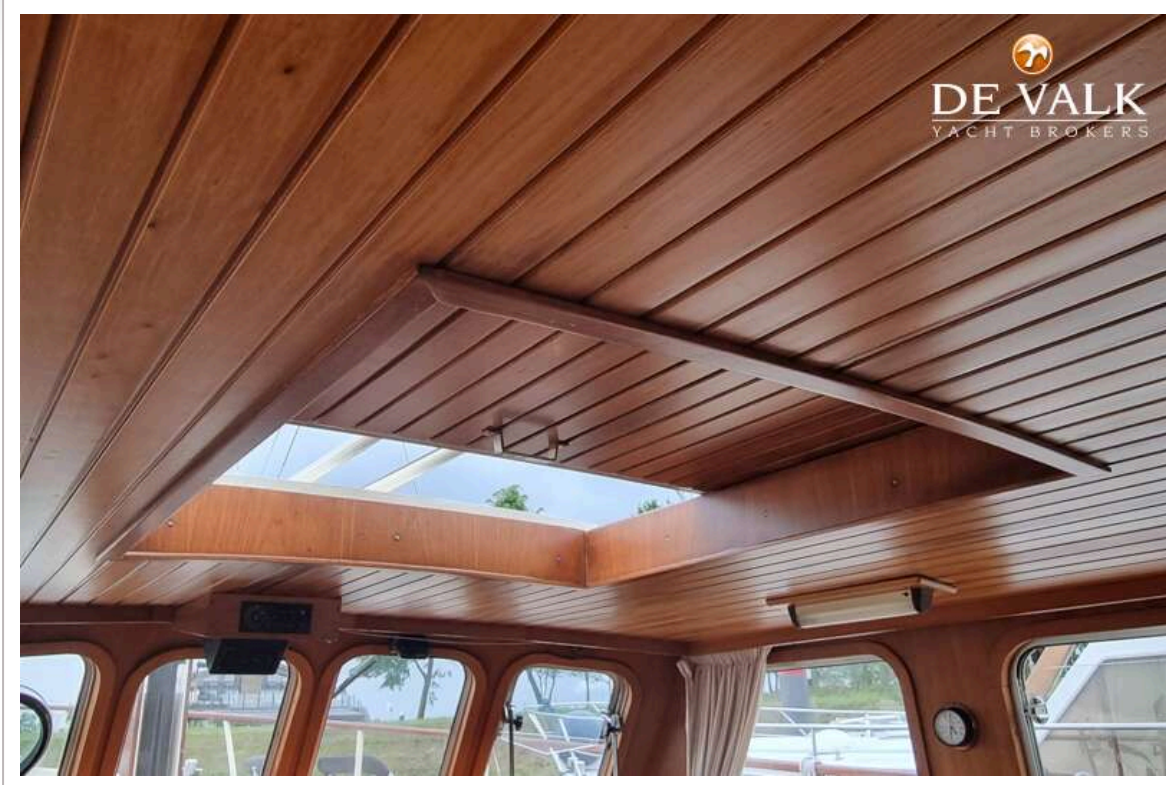
DE RUITER KOTTER 1350 AK



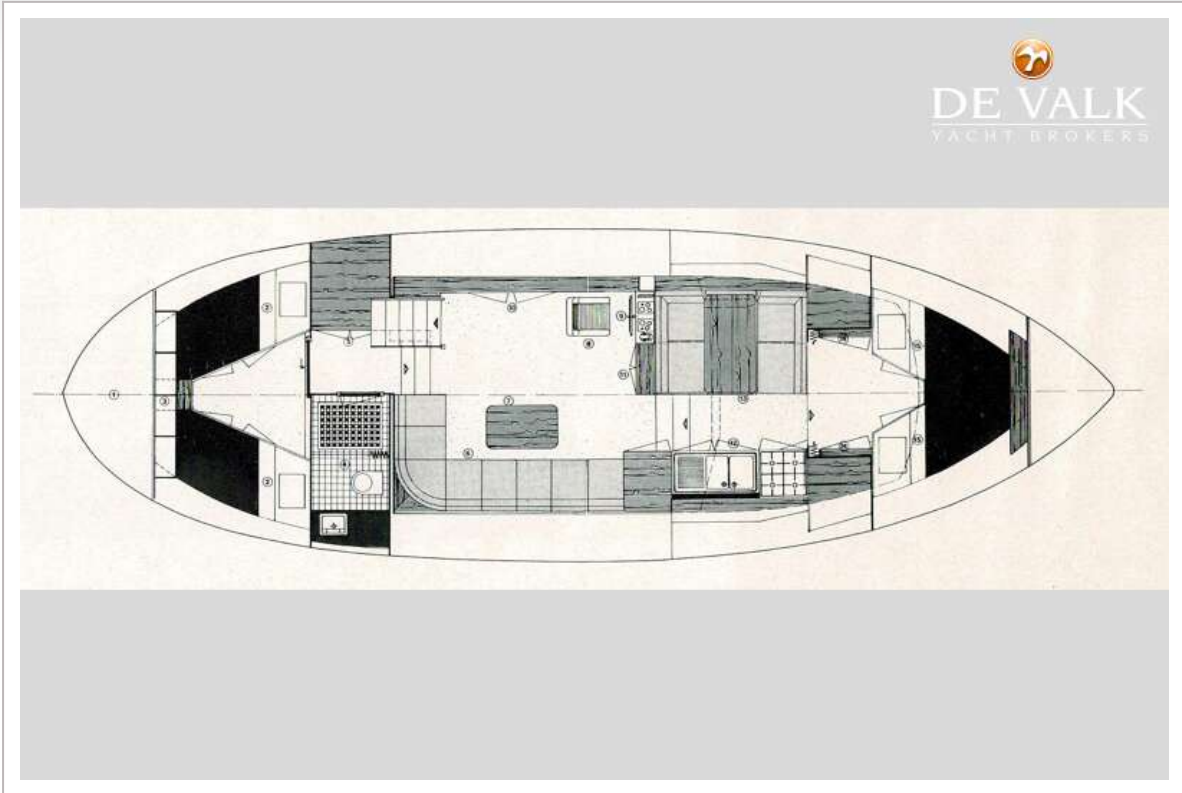
DE RUITER KOTTER 1350 AK



DE RUITER KOTTER 1350 AK



DE RUITER KOTTER 1350 AK



DE RUITER KOTTER 1350 AK



DE RUITER KOTTER 1350 AK

