



DE VALK  
YACHT BROKERS



VAN DEN HOVEN EXECUTIVE 1700



DE VALK  
YACHT BROKERS

## KOMMENTARE DES MAKLERS

The Van Den Hoven Executive 1700 "Gandalf" will be auctioned online via Bright Auctions. Bids can only be placed online through the Bright Auctions website. All information about the auction will be available on the website <https://brightauctions.com/en/lot-details/20348/van-den-hoven-executive-1700/>. This luxurious Van den Hoven Executive 1700 is extremely suitable for comfortable longer stays on board or even permanent habitation. She has a very spacious 2 cabin layout, 2 bathrooms and a big saloon. This Van den Hoven is built to the highest standards and very well equipped.

*Jochem Heijermans*

## TECHNISCHE DATEN

<b>Maße</b>	17.32 x 4.87 x 1.55 (m)	<b>Werft</b>	B. van den Hoven Jachtbouw B.V.
<b>Baujahr</b>	2013	<b>Kabinen</b>	2
<b>Material</b>	Stahl	<b>Kojen</b>	4
<b>Motor(en)</b>	2 x Vetus Deutz DTA 66 EMR diesel	<b>PS/kW</b>	2 x 210.00 (PS), 154.56 (kW)
<b>Angebotspreis</b>	€ 250.000 (MwSt. Bezahlt)	<b>Liegeplatz</b>	elsewhere / nicht im Verkaufsbüro

## KONTAKT

<b>Verkaufsbüro</b>	De Valk Sint Annaland B.V.	<b>Telefon</b>	+31 166 601 000
<b>Adresse</b>	Koelhuisweg 4 4697 RM Sint Annaland NL	<b>E-Mail</b>	sintannaland@devalk.nl

## HAFTUNGS AUSSCHLUSS

Diese Angaben erfolgen nach bestem Wissen, können jedoch nicht garantiert werden.



## ALLGEMEIN

<b>Modell</b>	VAN DEN HOVEN EXECUTIVE 1700
<b>Typ</b>	Motoryacht
<b>Rumpflänge (m)</b>	17,32
<b>Wasserlinienlänge (m)</b>	14,98
<b>Breite (m)</b>	4,87
<b>Tiefgang (m)</b>	1,55
<b>Durchfahrtshöhe min (m)</b>	3,45
<b>Stehhöhe (m)</b>	1,90
<b>Baujahr</b>	2013
<b>Werft</b>	B. van den Hoven Jachtbouw B.V.
<b>Land</b>	Niederlande
<b>Gewicht (t)</b>	40
<b>CE Norm</b>	A
<b>Rumpfmateriäl</b>	Stahl
<b>Rumpfform</b>	Knikspant
<b>Material Aufbauten</b>	Stahl
<b>Stossliste</b>	Edelstahl
<b>Deckmaterial</b>	Stahl
<b>Deck Finish</b>	Teak
<b>Deck Finish Aufbauten</b>	Antirutsch Belag
<b>Pflicht Bedeckung</b>	Teak
<b>Fenster Einfassung</b>	Aluminium
<b>Fenster Material</b>	Doppelverglasung Tinted glass
<b>Decks Luke</b>	ja
<b>Bullauge</b>	8 x
<b>Isolation</b>	Schaum
<b>Radar Träger</b>	klappbar
<b>Mast legbar</b>	hydraulik
<b>Treibstofftank (Liter)</b>	Stahl 2200
<b>Füllstandsanzeige (Treibstofftank)</b>	ja



Trinkwassertank (Liter)	Kunststoff 1500
Füllstandsanzeige (Trinkwasser)	ja
Fäkaelien Tank (Liter)	Kunststoff 500
Füllstandsanzeige (Fakaelientank)	Full indicator
Fäkaelien Tankablauf	Deck Verbindung + Pumpe
Radsteuerung	hydraulik
Innerhalb Steuerung	ja

## UNTERKUNFT

Kabinen	2
Kojen	4
Innen	ja
Fussboden	Holz + carpet in both cabins
Achterdeck	With lounge and teak table (both with a cover)
Salon	ja
Standhöhe Salon (m)	1,90
Schiebedach	elektrisch In saloon
Heizung	wasserheizung Kabola HR-500 with floor heating throughout the ship
Klima Anlage	Klima einzel Funktion In owners cabin
Achternkabine	ja
Dinette	ja
Tür zum Achterdeck	Can be opened completely (2 x 2 swing-away door panels)
Kombüse	ja
Arbeitsfläche	Corian
Spülbecken	Edelstahl
Herd	keramisch Etna 4 burner
Dunstabsauge	Retractable in countertop
Mikrowelle/Backofen Kombi	Pelgrim
Kuhlschrank	Bosch with freezer in galley + fridge drawer in saloon
Gefrier Truhe	Zanussi



<b>Weinkühler</b>	Cavist in saloon
<b>Warmwasser System</b>	uber Heizung
<b>Wasserdruck System</b>	elektrisch
<b>Geschirrspulmaschine</b>	Bosch
<b>Eignerkabine</b>	Französisch Bett Aftercabin with headroom 1,90 m
<b>Länge Bett (m)</b>	2,00 x 1,70
<b>Kleiderschrank</b>	hängend/Schublad/Regale
<b>Badezimmer</b>	en suite With headroom 1,90 m
<b>Toilet</b>	en suite
<b>Toilette System</b>	elektrisch
<b>Handwaschbecken</b>	im Badezimmer
<b>Dusche</b>	en suite Separate shower compartment
<b>Gästekabine 1</b>	Doppelbett Front cabin with headroom 1,90 m
<b>Länge Bett (m)</b>	2,00 x 1,45
<b>Kleiderschrank</b>	hängend/Schublad/Regale
<b>Badezimmer</b>	en suite With headroom 1,90
<b>Toilette</b>	getrennt In front hallway
<b>Toilette System</b>	elektrisch
<b>Handwaschbecken</b>	im Badezimmer
<b>Dusche</b>	en suite Separate shower compartment
<b>Waschmaschine/Trockner Kombi</b>	Bosch Wash + Dry
<b>Weitere Info</b>	Electric pleated blinds in saloon

## MASCHINEN

<b>Motoranzahl</b>	2
<b>Marke</b>	Vetus Deutz
<b>Typ</b>	DTA 66 EMR
<b>PS</b>	210
<b>kW</b>	154.56
<b>Kraftstoffart</b>	Diesel
<b>Installiert im Jahr</b>	2013



<b>Marschgeschwindigkeit (Kn)</b>	6
<b>Motorstunden</b>	1604
<b>Kühlungssystem Motor</b>	indirekte Wärmetauscher
<b>Antrieb</b>	Schraubenwelle
<b>Motor bedienung</b>	elektrisch EMC
<b>Gewende getriebe</b>	hydraulic
<b>Bugschraube</b>	hydraulik Proportional
<b>Heckschraube</b>	hydraulik Proportional
<b>Wellen Drucklager</b>	Aquadrive
<b>Propeller Typ</b>	fest
<b>Propellerblätter</b>	2 x 4
<b>Material Propellerwelle</b>	Edelstahl
<b>Elektrische Bilgenpumpe</b>	3 x
<b>Bilge Alarm</b>	ja
<b>Elektrische Anlage</b>	24V / 230V
<b>Generator</b>	Mastervolt Whisper 12 Ultra
<b>Betriebstunden Generator</b>	195
<b>Starterbatterie</b>	4 x
<b>Versorgungsbatterie</b>	6 x
<b>Generatorbatterie</b>	1 x
<b>Batterie Monitor</b>	Mastervolt on navigation dashboard
<b>Batterie Ladegerät</b>	Mastervolt Chargemaster Plus 24/80
<b>Umwandler</b>	Mastervolt Mass Sine 24/5000
<b>Landstrom</b>	mit Kabel + Mastervolt automatic transfer switch for generator/shorepower
<b>Trenn transformator</b>	Mastervolt Mass GI 3.5
<b>Stabilisatoren</b>	Finne Vetus Hydraulic
<b>Weitere Info</b>	Hydronautica remote for engines and bow/stern thrusters
<b>Weitere Info</b>	Dubble switchable fuel filters. Last engine service 2024
<b>Weitere Info</b>	Mastervolt shore power connection on both bow and stern

## NAVIGATION



Tiefenanziege	Raymarine
UKW	Raymarine
Autopilot	Raymarine with a remote control
Ruderwinkel Anzeige	Via autopilot
Radar	Raymarine
Radar/GPS/Plotter	2 x Raymarine
Elektronische Kart(en)	ja
AIS Transponder	Em-trak A100
Navigation Beleuchtung	LED
Suchscheinwerfer	ja

## AUSRÜSTUNG

Bimini	Black
Cockpit Polster	Brown cushions on sofa on aft with a cover
Cockpit Tisch	Teak
Badeplattform	With 2 x stainless steel railing
Badeleiter	Edelstahl
Heck-Tur	2 x
Heckdusche	On bathing platform
Anker	Pool Stainless steel
Ankerkette	ja
Ankerwinde	hydraulik Vetus
Gangspill	On Windlass
Deckwasche	On aft deck
See Reling	Edelstahl
Seiten-Einstieg Seereling	2 x
Scheibenwischer	Exalto 3 x double
Horn	elektrisch
Fenderkissen	ja
Festmacher	ja
TV	1 x in saloon + 1 x retractable in owners cabin



<b>Radio</b>	Fusion MS-RA70N
<b>Lautsprecher im Salon</b>	ja
<b>Feuerlöscher</b>	ja
<b>Automatische Löschesystem</b>	In engine room
<b>Weitere Info</b>	Stainless steel ladder to use on port or starboard side



# VAN DEN HOVEN EXECUTIVE 1700



# VAN DEN HOVEN EXECUTIVE 1700



# VAN DEN HOVEN EXECUTIVE 1700



# VAN DEN HOVEN EXECUTIVE 1700



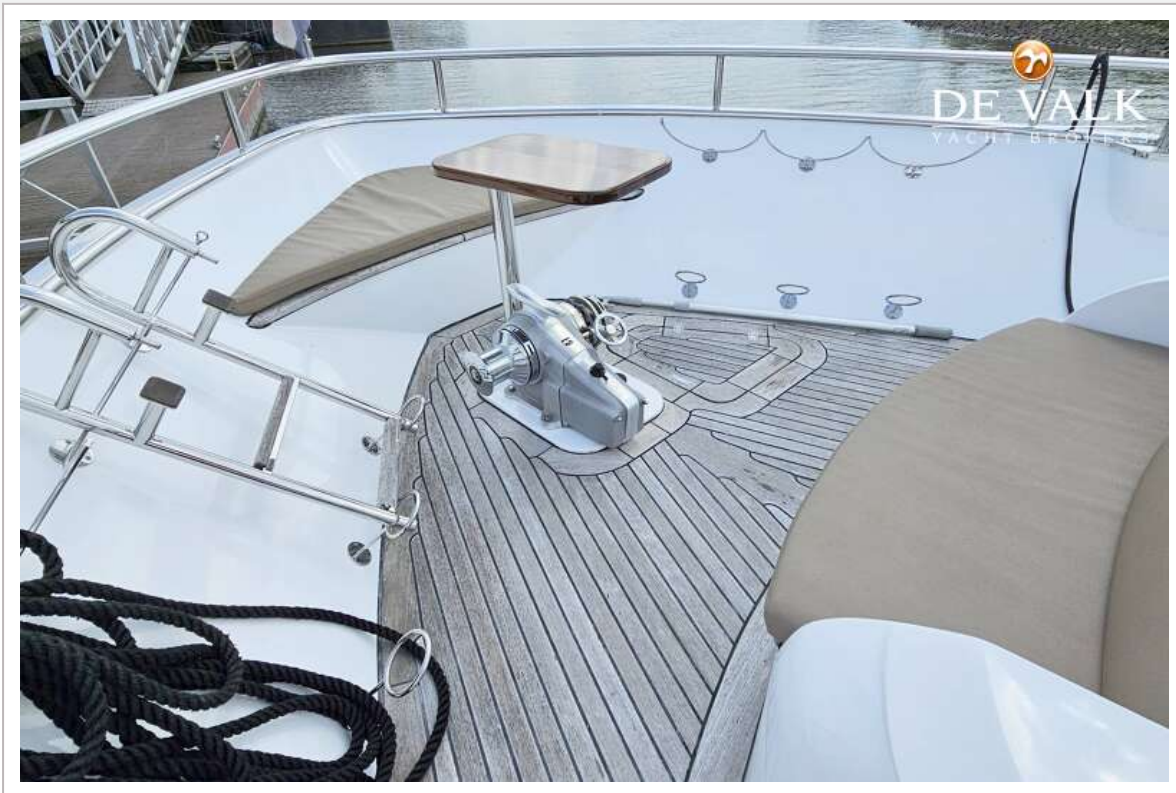
# VAN DEN HOVEN EXECUTIVE 1700



# VAN DEN HOVEN EXECUTIVE 1700



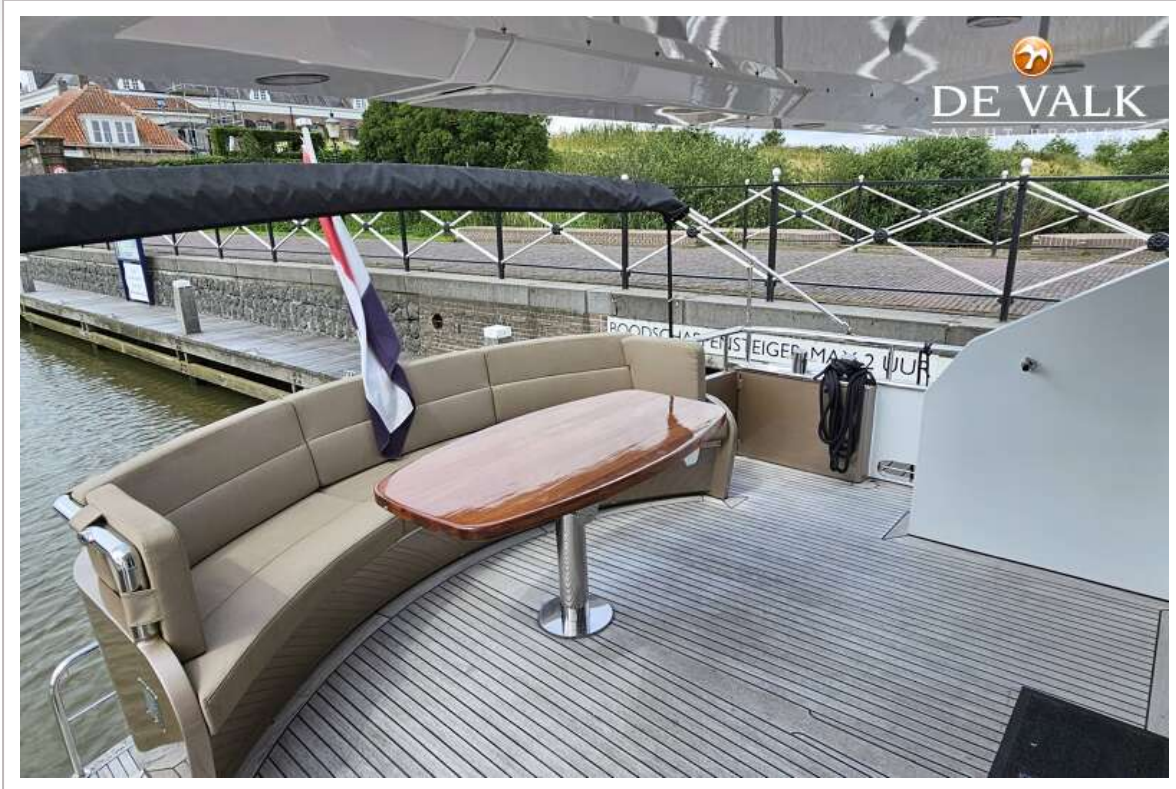
# VAN DEN HOVEN EXECUTIVE 1700



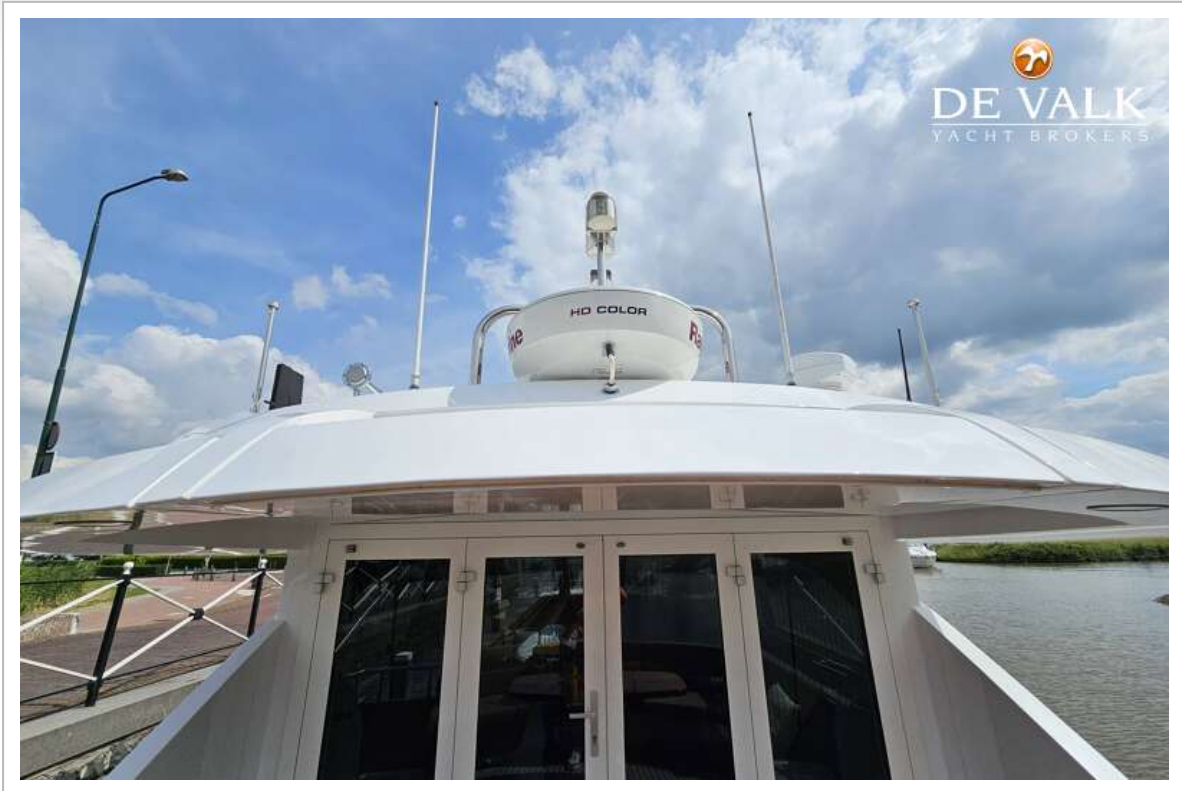
# VAN DEN HOVEN EXECUTIVE 1700



# VAN DEN HOVEN EXECUTIVE 1700



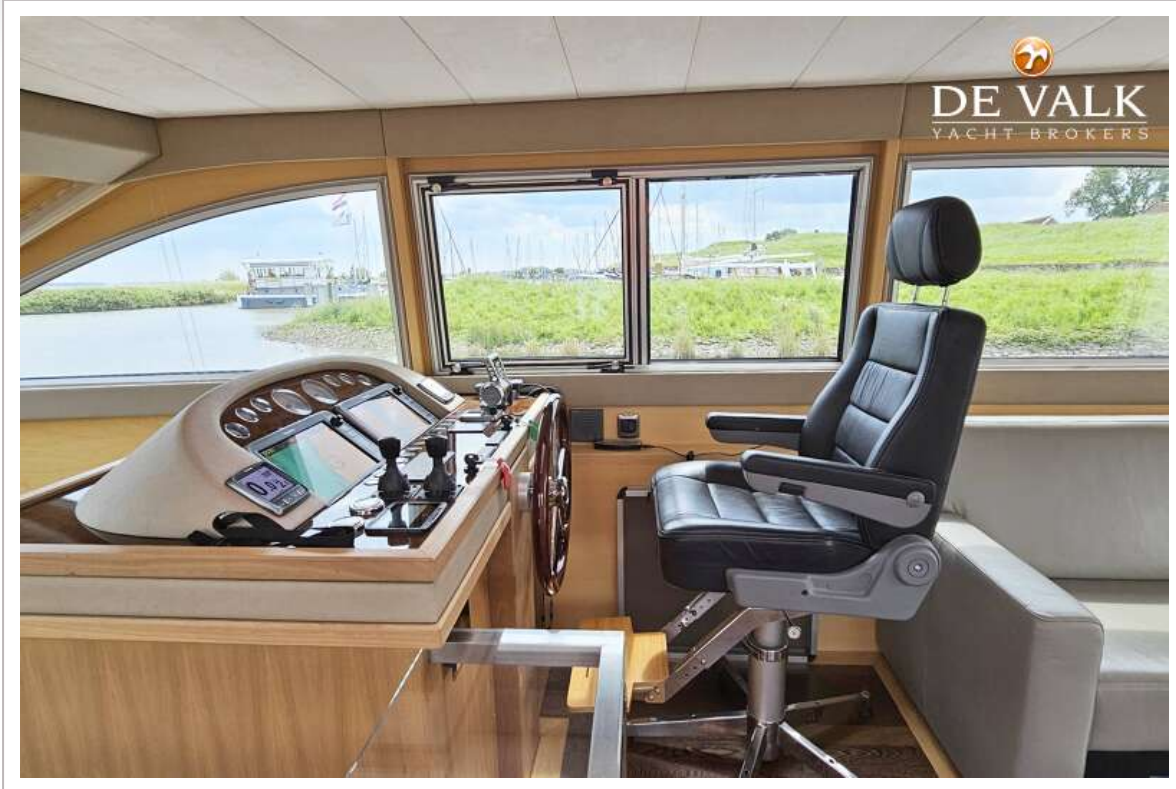
# VAN DEN HOVEN EXECUTIVE 1700



# VAN DEN HOVEN EXECUTIVE 1700



# VAN DEN HOVEN EXECUTIVE 1700



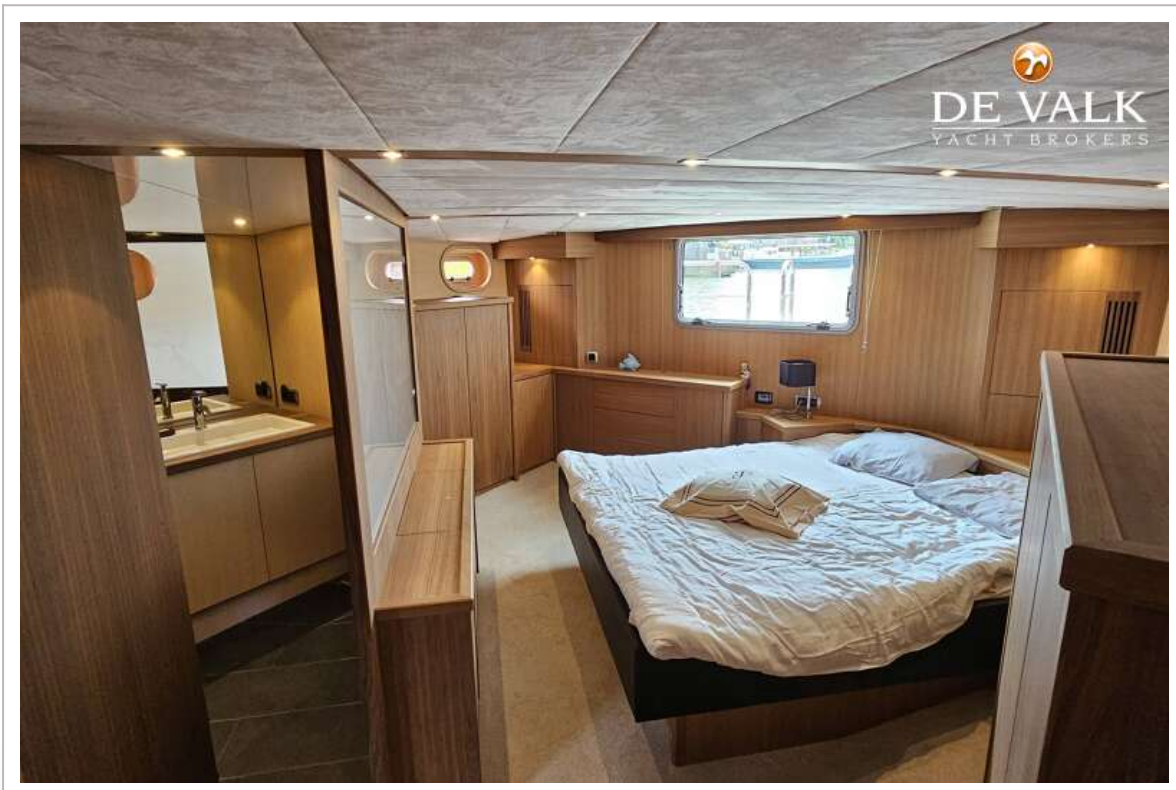
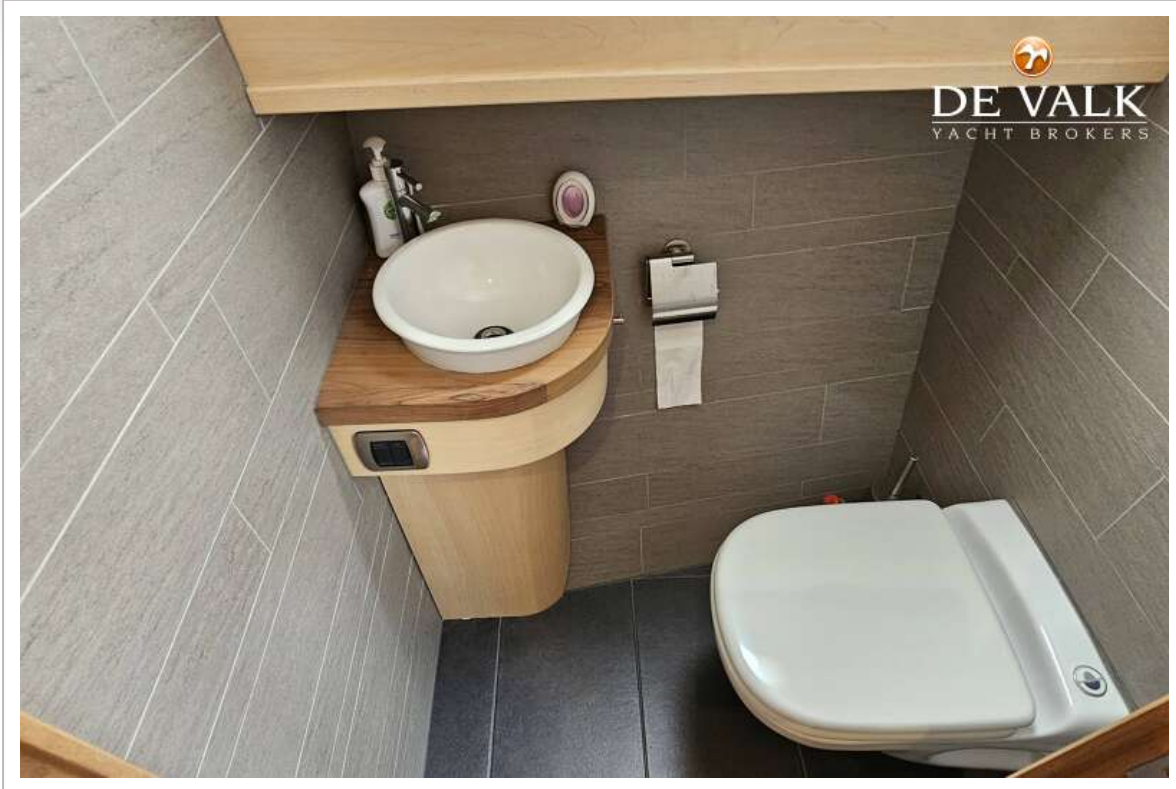
# VAN DEN HOVEN EXECUTIVE 1700



# VAN DEN HOVEN EXECUTIVE 1700







# VAN DEN HOVEN EXECUTIVE 1700

