



DE VALK
YACHT BROKERS



DISCOVERY 58



DE VALK
YACHT BROKERS

BROKERAGE | CHARTER | BERTHS | FINANCE | INSURANCE | YACHT MANAGEMENT

KOMMENTARE DES MAKLERS

Discovery Yachts built true blue-water cruisers from Southampton, with a team of naval architects, designers, and skilled craftsmen. A key feature of Discovery yachts is that they can be sailed effortlessly by just two people. Thanks to in-mast furling, electric winches and furlers, and the fact that all control lines are within reach in the cockpit, sailing remains manageable and safe under all conditions. Unique is the panoramic view from the saloon. The raised navigation position makes long passages effortlessly comfortable and safe.

Reinier van der Wolf

TECHNISCHE DATEN

Maße	17.90 x 5.10 x 2.35 (m)	Werft	Discovery Yachts Ltd.
Baujahr	2019	Kabinen	3
Material	GFK	Kojen	7
Motor(en)	1 x Yanmar RCD2-4LV150 diesel	PS/kW	150.00 (PS), 110.40 (kW)
Angebotspreis	€ 1.450.000 (MwSt. Beahlt)	Liegeplatz	elsewhere / nicht im Verkaufsbüro

KONTAKT

Verkaufsbüro	De Valk Monnickendam B.V.	Telefon	+31 (0)299 65 63 50
Adresse	Hoogedijk 6 1145 PM Katwoude NL	E-Mail	monnickendam@devalk.nl

HAFTUNGSAUSSCHLUSS

Diese Angaben erfolgen nach bestem Wissen, können jedoch nicht garantiert werden.



ALLGEMEIN

Modell	DISCOVERY 58
Typ	Segelyacht
Rumpflänge (m)	17,90
Wasserlinienlänge (m)	16,50
Breite (m)	5,10
Tiefgang (m)	2,35
Durchfahrtshöhe (m)	26,50
Stehhöhe (m)	1,95
Baujahr	2019
Lancierung	2019
Werft	Discovery Yachts Ltd.
Land	Vereinigtes Königreich
Entwerfer	Ron Holland/Ken Freivokh Design
Gewicht (t)	27,25
Ballast (Ton)	Blei
CE Norm	A
Rumpfmateriail	GFK
Rumpffarbe	Weiß
Rumpfform	Rundspant
Art Kiel	Flossen Kiel
Material Aufbauten	GFK
Haut-dicke Aufbauten (mm)	ja
Stossliste	Holz
Deckmaterial	GFK
Deck Finish	Teak
Antifouling (Jahr)	2022 Coppercoat
Fenster Einfassung	Aluminium Lewmar
Fenster Material	Sicherheitsglas
Bullauge	Aluminium
Radar Träger	nicht klappbar



Treibstofftank (Liter)	Kunststoff 635
Treibstofftank 2 (Liter)	Kunststoff 635
Füllstandsanzeige (Treibstofftank)	ja
Trinkwassertank (Liter)	Kunststoff 2x 500
Füllstandsanzeige (Trinkwasser)	ja
Fäkaelien Tank (Liter)	Kunststoff 2
Fäkaelien Tankablauf	Deck Verbind. + Uw Linie
Grauwassertank (Liter)	Kunststoff 40
Füllstandsanzeige (Grauwasser)	ja
Radsteuerung	Steuerstange lenkung
Weitere Info Rumpf	Hochleistungsfähiges GFK-Formteil, hand lay up nach dem präzisen Laminierungsplan von Discovery unter Verwendung von multiaxialen und unidirektionalen Verstärkungen.
Weitere Info	ja
Weitere Info	ja

UNTERKUNFT

Kabinen	3
Kojen	7
Innen	Eichen
Fussboden	Holzabdruck
Decksalon	ja
Salon	ja
Standhöhe Salon (m)	2.00
Heizung	Diesel Heißluft
Heizung 2	elektrisch 220V
Klima Anlage	Klima mit Ruckzyklus
Navigation Zenter	ja
Kartentisch	ja
Achterkabine	ja
Kombüse	ja
Arbeitsfläche	Corian



Spülbecken	Edelstahl
Herd	Gas OceanChef 5 pits Burner
Ofen	ja
Dunstabsauge	ja
Gas-Alarm	ja
Mikrowelle/Backofen Kombi	ja
Kuhlschrank	ja
Gefrier Truhe	2x
Warmwasser System	220V + Motor
Wasserdruck System	elektrisch
Eignerkabine	Doppelbett
Länge Bett (m)	2.00
Kleiderschrank	hängend und Schubladen
Badezimmer	en suite
Toilet	en suite
Toilette System	elektrisch
Handwaschbecken	im Badezimmer
Dusche	en suite
Gästekabine 1	Doppelbett
Länge Bett (m)	2.00
Kleiderschrank	Regale und hängend
Badezimmer	getrennt
Toilette	getrennt
Toilette System	elektrisch
Handwaschbecken	im Badezimmer
Dusche	getrennt
Gästekabine 2	Stockbett
Länge Bett (m)	2.00
Kleiderschrank	hängend und Schubladen
Badezimmer	gemeinsam
Toilette	gemeinsam
Toilette System	elektrisch



Handwaschbecken	im Badezimmer
Dusche	gemeinsam
Weitere Info	ja
Weitere Info	ja
Weitere Info	ja

MASCHINEN

Motoranzahl	1
Marke	Yanmar
Typ	RCD2-4LV150
PS	150
kW	110.40
Kraftstoffart	Diesel
Installiert im Jahr	2019
Höchstgeschwindigkeit (Kn)	8
Marschgeschwindigkeit (Kn)	7
Verbrauch (l/h)	6
Kühlungssystem Motor	indirekte Wärmetauscher
Antrieb	Schraubenwelle
Motor bedienung	elektrisch
Bugschraube	elektrisch Sidepower S-link
Heckschraube	elektrisch Sidepower S-link
Exhaust	wassergekühlt
Propeller Typ	falt GoriProp
Propellerblätter	3
Material Propellerwelle	Edelstahl
Propellerwelle schmierung	Wasser
Elektrische Bilgenpumpe	3
Bilge Alarm	ja
Elektrische Anlage	ja
Generator	leise Separator Onan 7kW



Batterien	Mastervolt Litium
Starterbatterie	ja
Generatorbatterie	ja
Bugschraubebatterie	ja
Heckschraubebatterie	ja
Batterie Monitor	ja
Batterie Ladegerat	Mastervolt
Umwandler	Mastervolt
Batterie Ladegerat/Umwandler	Mastervolt
Landstrom	mit Kabel 20 m.
Wasserbereiter	ja
Weitere Info	ja

NAVIGATION

Tiefenanziege	B&G
3d echoloth	B&G
Logge	ja
Windlupe anzeige	B&G
UKW	B&G H90
Portabel UKW	2X B&G H90
Autopilot	NAC-3 B&G Mambo drive
Radar	B&G Halo 24
Plotter	2x B&G Zeus3
AIS Empfänger	ja
AIS Transponder	ja
Epirb	ja
"MUB" Sender	ja
Navigation Beleuchtung	ja

AUSRÜSTUNG

Winterplane	ja
--------------------	----



Fensterabdeckung	ja
Cockpit Polster	Sunbrella Charcoal
Cockpit Tisch	ja
Anker	Ultramarine 45 kg
Ankerkette	100 m.
Deckwasche	ja
Beiboot	Highfield Classic 2.90
Ausserborder	Honda
Ausserborder Halterung	ja
Davits	Edelstahl Cooney Oval
Davits bedienung	handbetrieb
See Reling	ja
Heckkorb	ja
Bugkorb	ja
Rettungsinsel	Container
Rettungsinsel (Pers)	6
Schwimvesten	ja
Lautsprecher im Pflicht	ja
Lautsprecher im Salon	ja
Weitere Info	ja

RIGG

Rig	ja
Stehendes Gut	Drahtseil
Marke Mast	Seldén
Material Mast	Aluminium
Salings	2
Durchgehende Mast	ja
Rollgroß Anlage	ja
Genua	130%
Baumniederholer	hydraulik

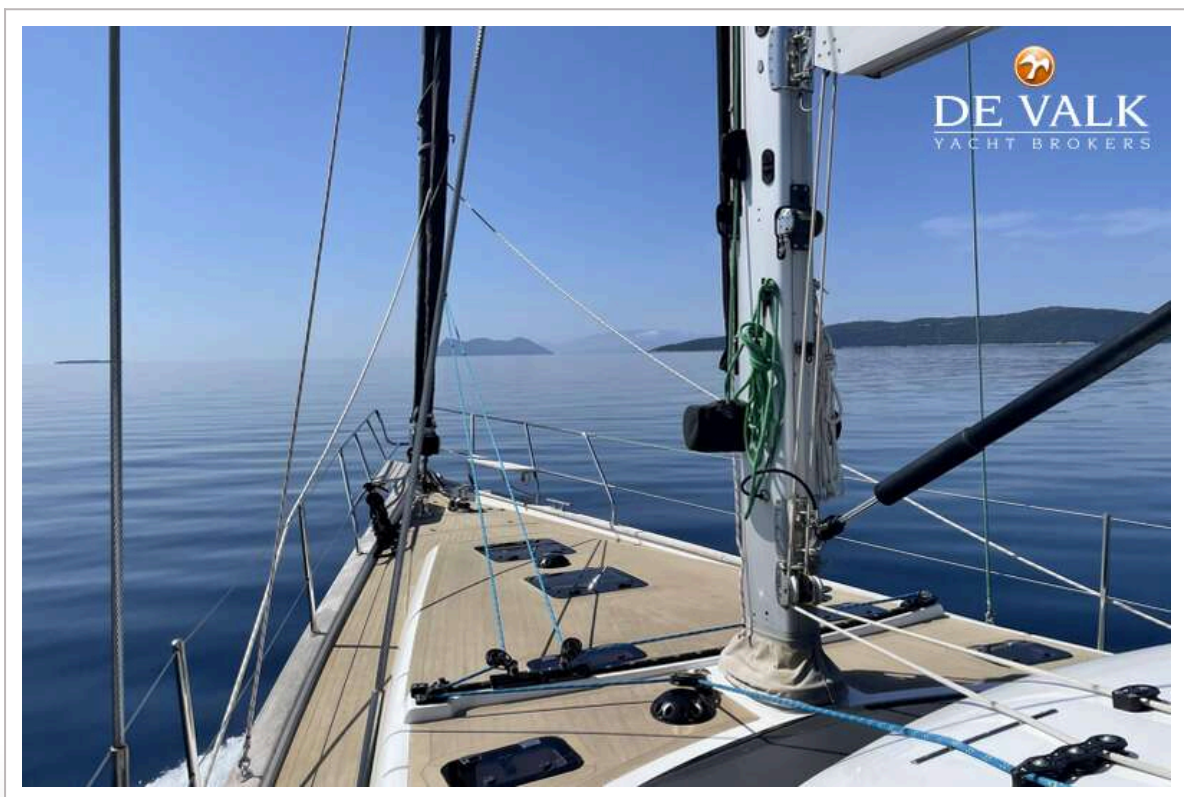


Primare Schot Wunschen	Harken
Sekundaire Schot Wunschen	Harken
Wunsch Schonbezug	ja
Gennaker-Baum	Kohlenstoff
Weitere Info	ja





DISCOVERY 58



DISCOVERY 58



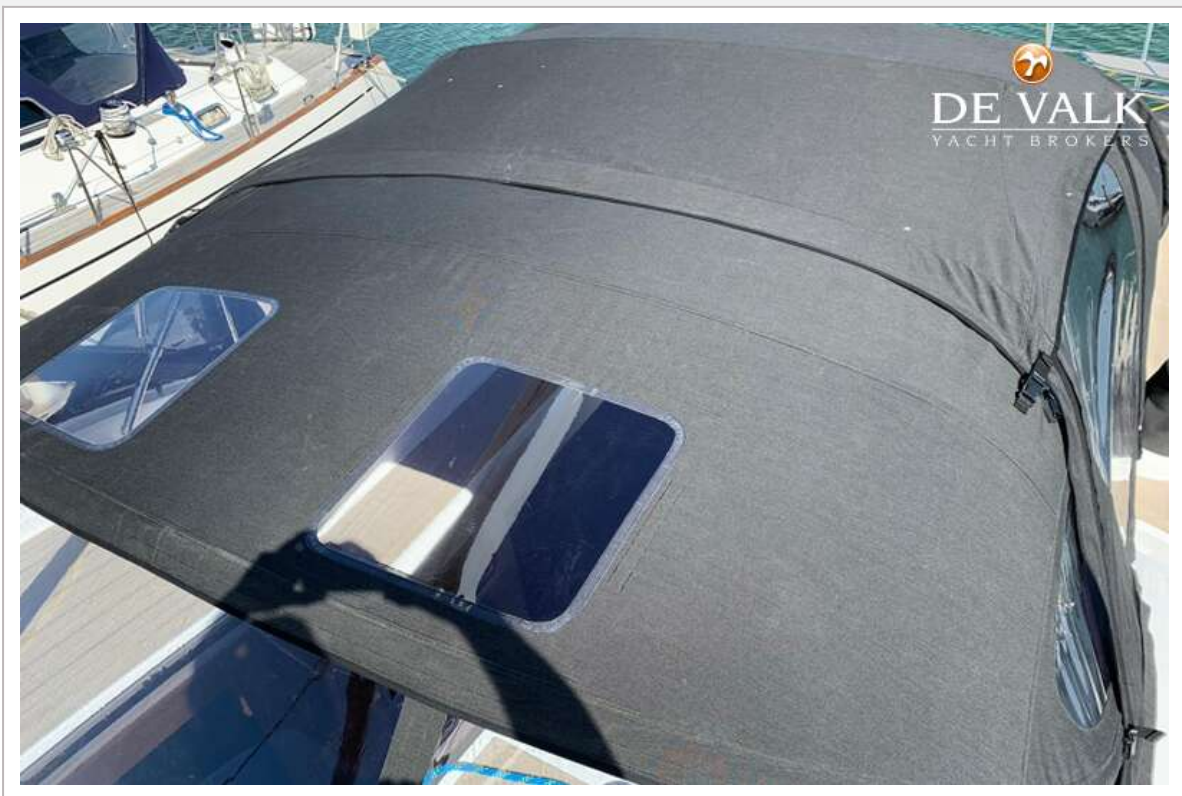




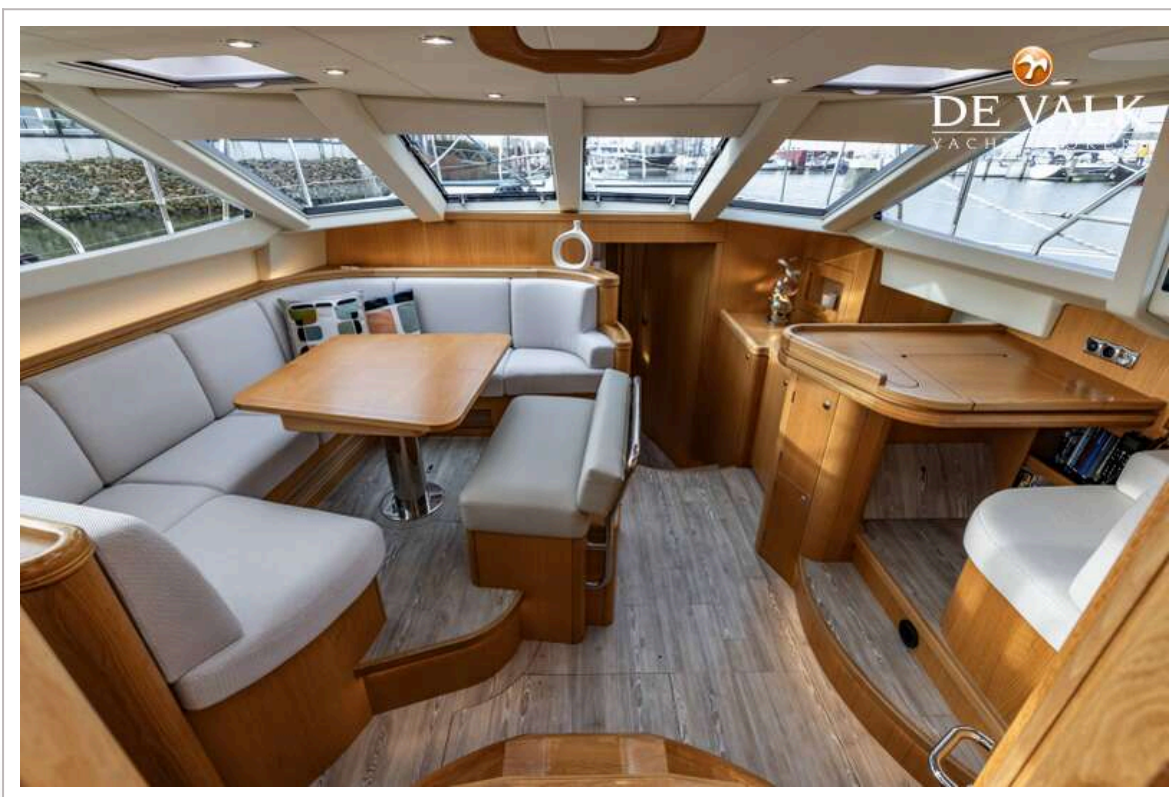


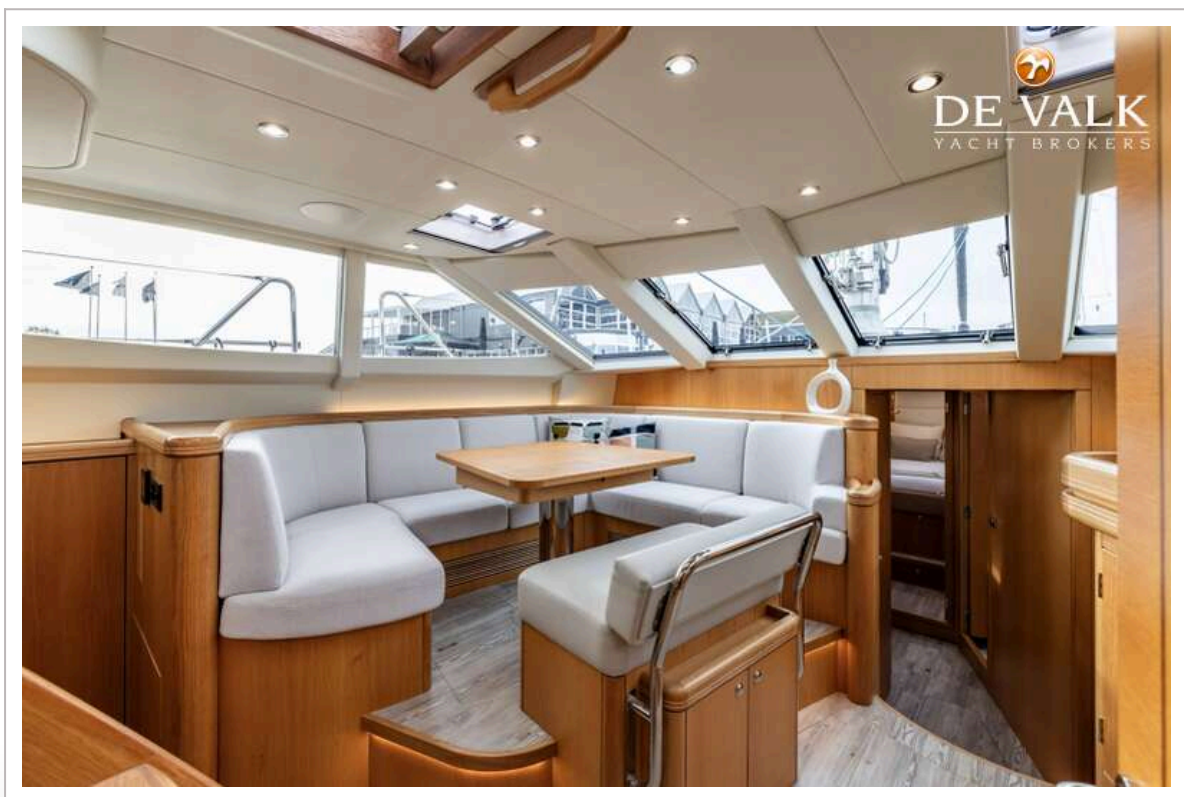
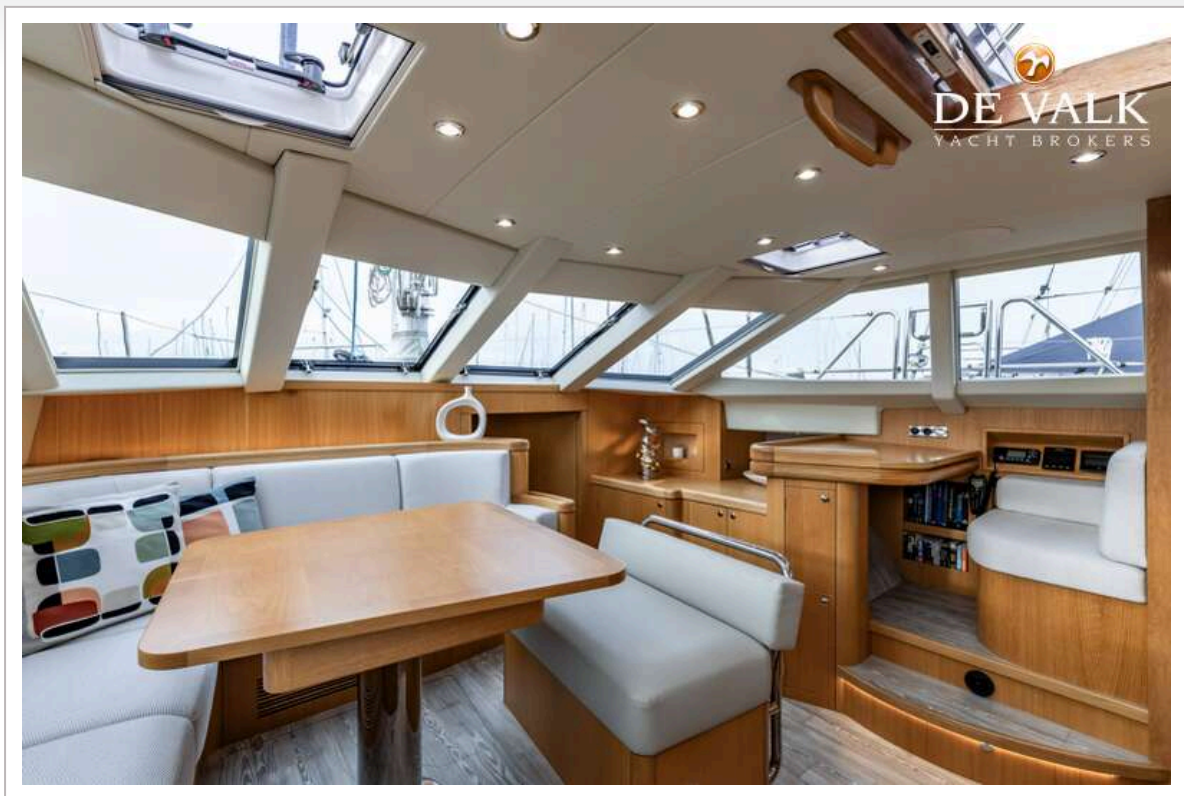
DISCOVERY 58



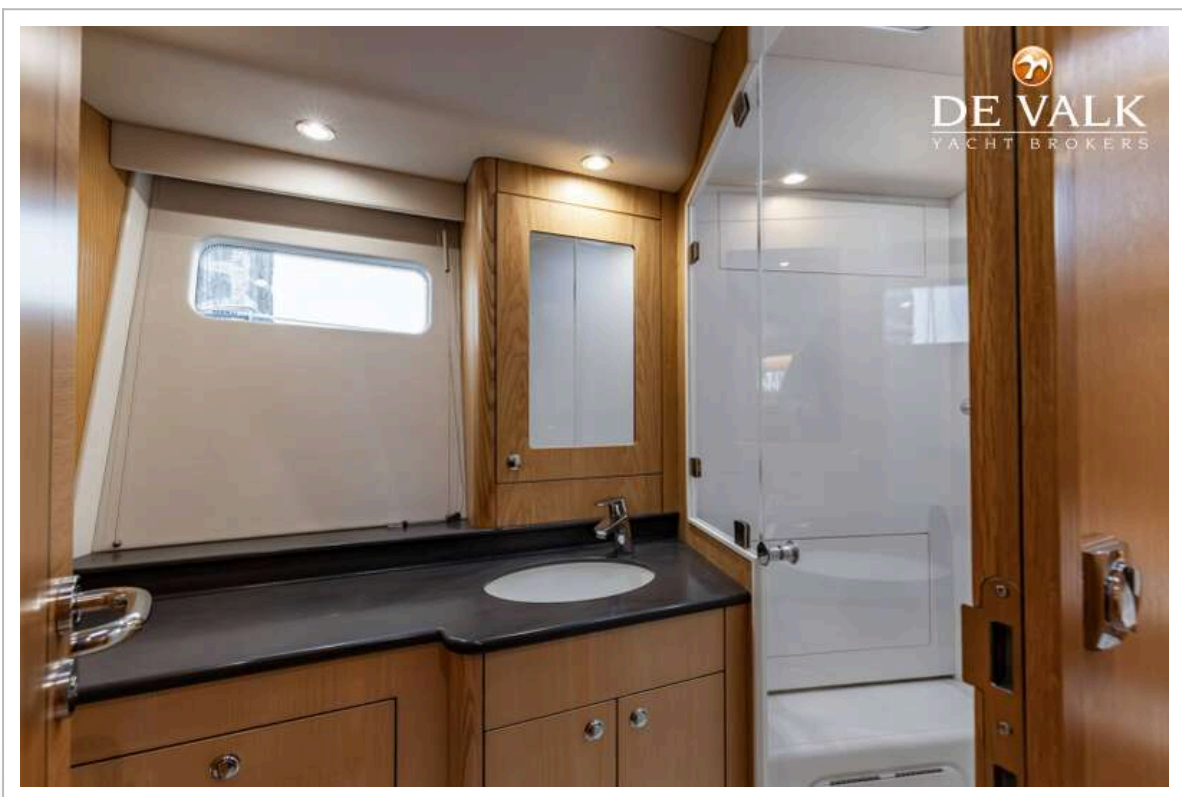


DISCOVERY 58

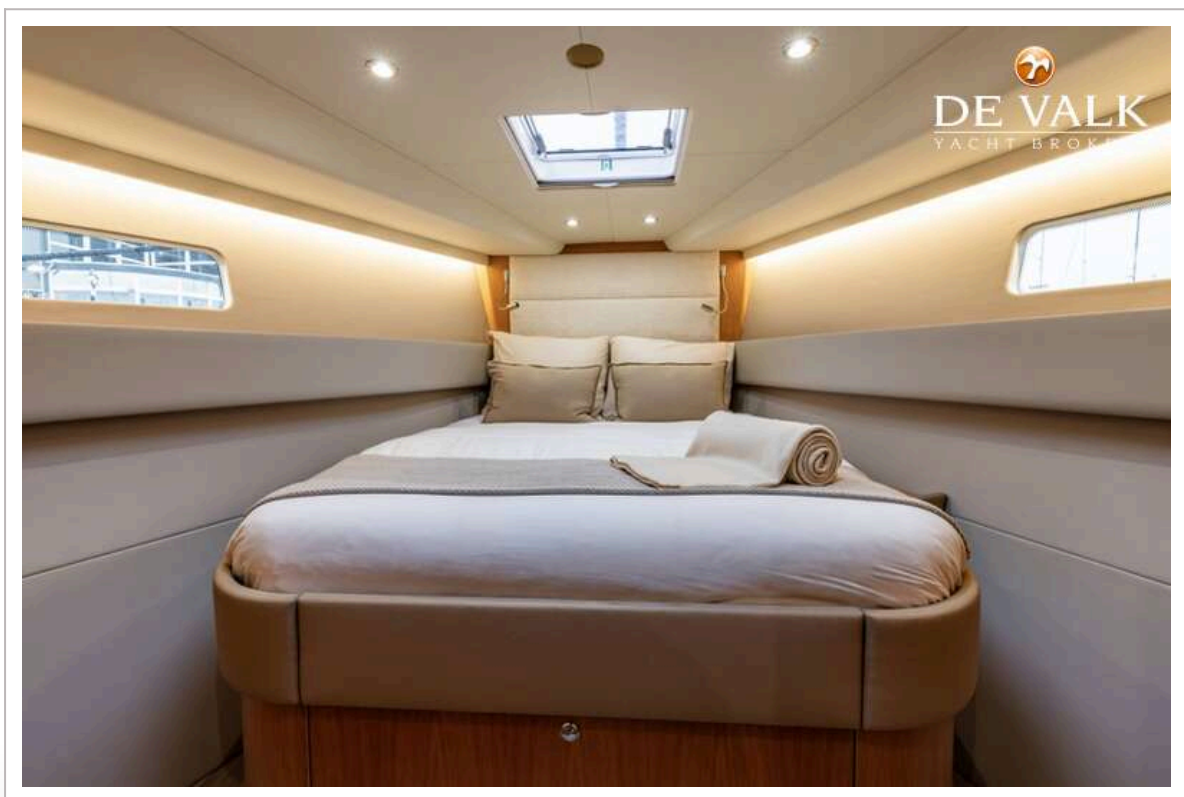
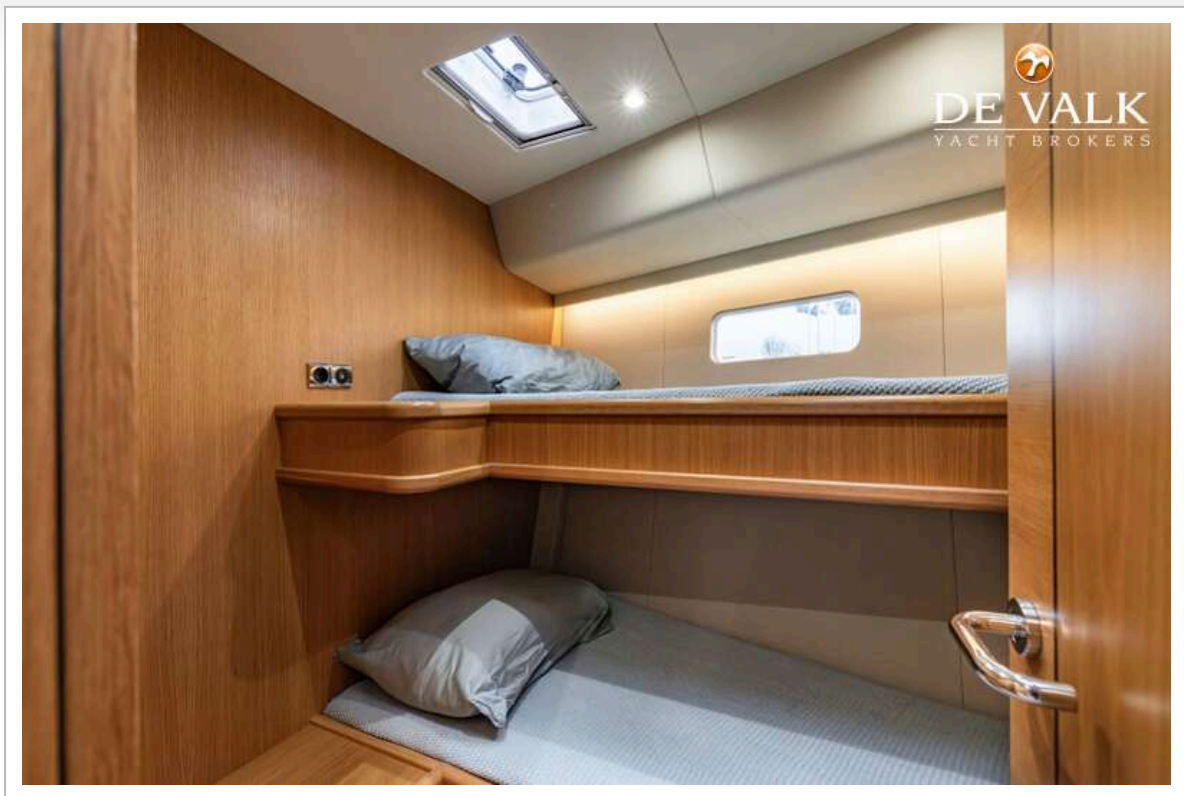


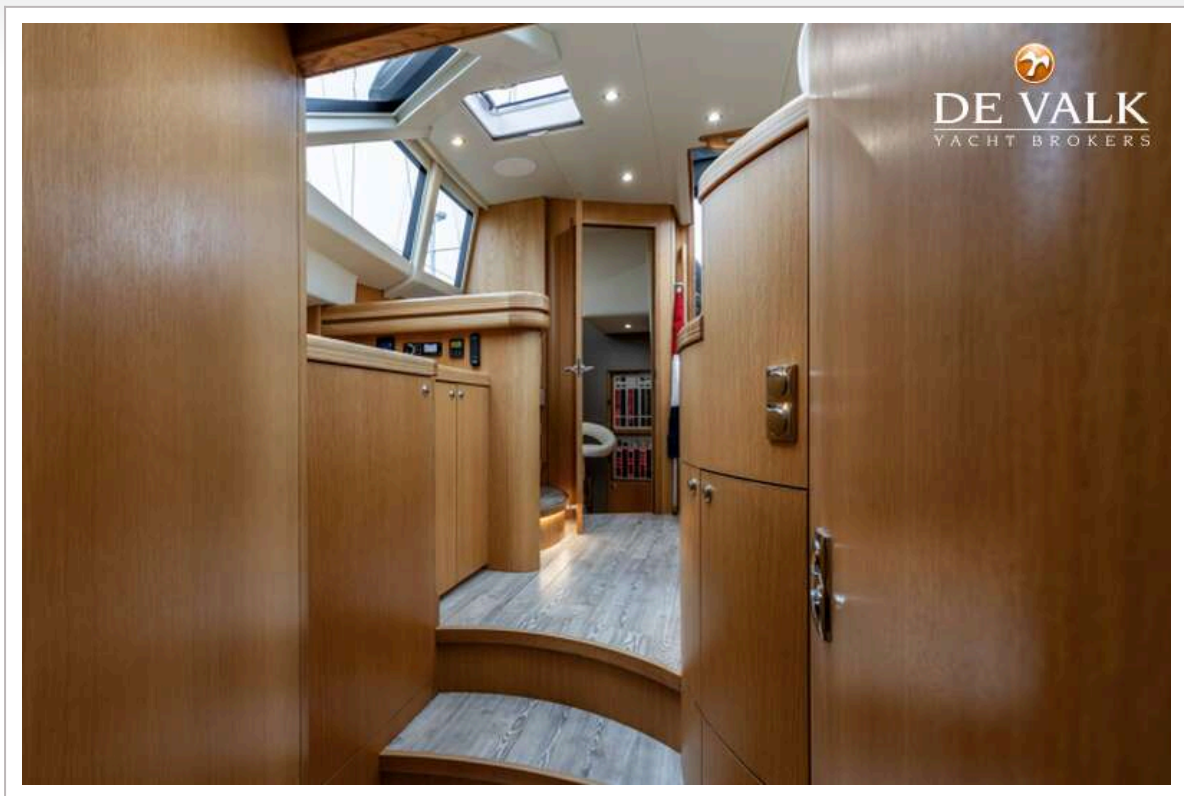


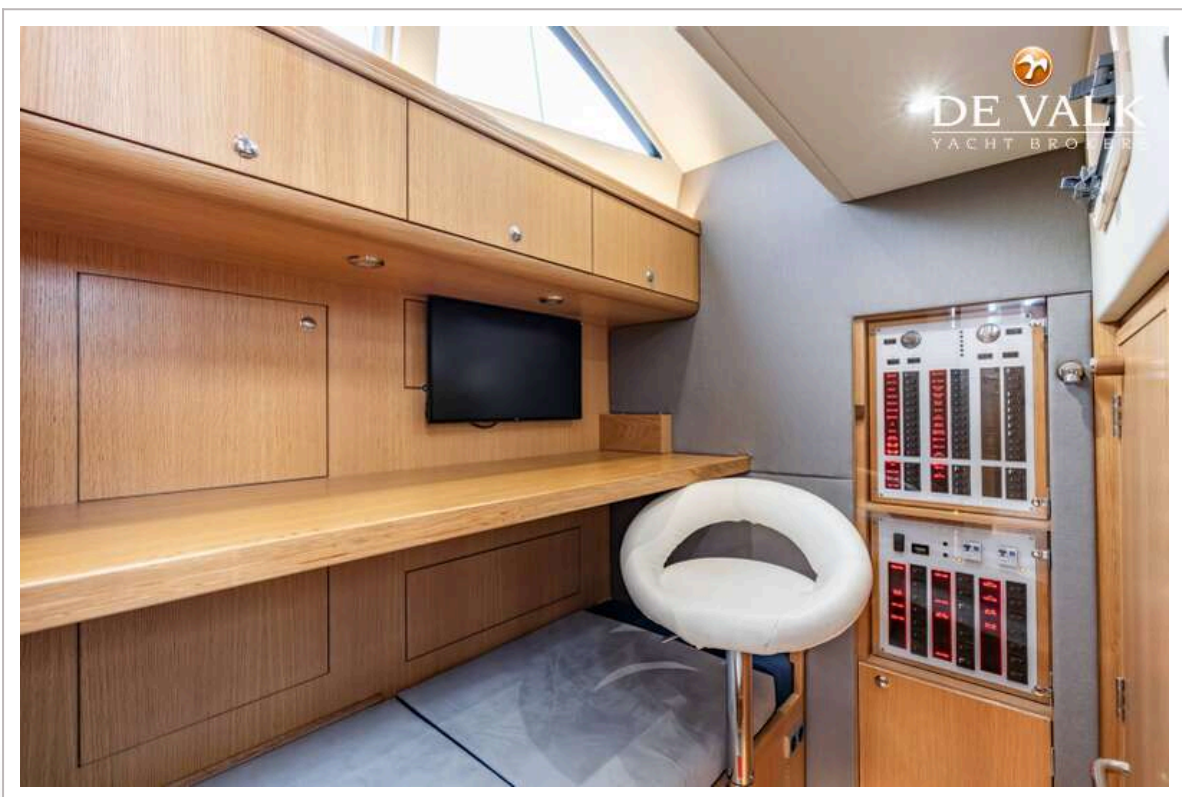
DISCOVERY 58











DISCOVERY 58



