



## PRINCESS V65



**DE VALK**  
YACHT BROKERS

## KOMMENTARE DES MAKLERS

Special attention for this absolute amazing Princess V65. The 2 original MAN engines were fully replaced for new in 2021; all invoices available. Spanish flag with charter licence, but hardly chartered. Transfer to any flag is possible, delivered in- or excluding Vat. Overall, fully up to date, new 2025 white hull paint, superb cosmetic and technical condition, inside beautiful high gloss woodwork, but without the ugly usual milky drips. Outside the V65 offers great comfort, lots of living and entertainment space, plus a hydraulic platform. Like new yacht for private or charter use.

*Willem Koopmans*

## TECHNISCHE DATEN

<b>Maße</b>	20.17 x 5.08 x 1.35 (m)	<b>Werft</b>	Marine Projects Ltd.
<b>Baujahr</b>	2001	<b>Kabinen</b>	3
<b>Material</b>	GFK	<b>Kojen</b>	6
<b>Motor(en)</b>	2 x MAN D2868LE466 diesel	<b>PS/kW</b>	2 x 1,300.00 (PS), 956.80 (kW)
<b>Verkaufspreis</b>	€ 495.000 (MwSt. Nicht bezahlt)	<b>Liegeplatz</b>	contact sales office

## KONTAKT

<b>Verkaufsbüro</b>	De Valk Costa Blanca	<b>Telefon</b>	+34965021569
<b>Adresse</b>	Costa Blanca Region 03730 Javea Alicante Spain	<b>E-Mail</b>	costablanca@devalk.nl

## HAFTUNGSAUSSCHLUSS

Diese Angaben erfolgen nach bestem Wissen, können jedoch nicht garantiert werden.



## ALLGEMEIN

<b>Modell</b>	PRINCESS V65
<b>Typ</b>	Motoryacht
<b>Rumpflänge (m)</b>	20,17
<b>Breite (m)</b>	5,08
<b>Tiefgang (m)</b>	1,35
<b>Stehhöhe (m)</b>	2,05
<b>Baujahr</b>	2001
<b>Lancierung</b>	2001
<b>Werft</b>	Marine Projects Ltd.
<b>Land</b>	Vereinigtes Königreich
<b>Gewicht (t)</b>	22
<b>CE Norm</b>	B
<b>Rumpfmateri al</b>	GFK
<b>Rumpffarbe</b>	gebrochenes Weiß NEW painted 2025
<b>Rumpfform</b>	V-shaped hull
<b>Material Aufbauten</b>	GFK
<b>Deckmaterial</b>	GFK
<b>Deck Finish</b>	Teak
<b>Deck Finish Aufbauten</b>	Antirutsch Belag
<b>Antifouling (Jahr)</b>	2025
<b>Fenster Material</b>	Sicherheitsglas
<b>Radar Träger</b>	ja
<b>Treibstofftank (Liter)</b>	1800
<b>Treibstofftank 2 (Liter)</b>	1800
<b>Füllstandsanzeige (Treibstofftank)</b>	ja
<b>Trinkwassertank (Liter)</b>	750
<b>Füllstandsanzeige (Trinkwasser)</b>	ja
<b>Fäkaelien Tank (Liter)</b>	ja
<b>Radsteuerung</b>	ja
<b>Innerhalb Steuerung</b>	ja



## UNTERKUNFT

Kabinen	3
Kojen	6
Mannschaftskabine	ja
Mannschaftscojen	1
Innen	Kirsche Varnish with no milk
Einteilung	3 cabin layout
Fussboden	Teppich
Offenen Cockpit	ja
Achterdeck	ja
Standhöhe Salon (m)	2,05
Schiebedach	handbetrieben
Klima Anlage	Klima mit Ruckzyklus All cabins
Dinette	ja
Schiebetür zum Cockpit	ja
Kombüse	ja
Arbeitsfläche	Duropol Wood and glass
Spülbecken	Edelstahl
Herd	Induktion 3 burner
Mikrowelle	ja
Kuhlschrank	ja
Gefrier Truhe	ja
Warmwasser System	220V + Motor
Wasserdruck System	elektrisch
Eignerkabine	Französisch Bett
Länge Bett (m)	2,1
Kleiderschrank	hängend/Schublad/Regale
Badezimmer	en suite
Toilet	en suite
Toilette System	elektrisch
Handwaschbecken	im Badezimmer



Dusche	en suite
Gästekabine 1	Doppelbett
Länge Bett (m)	2
Kleiderschrank	hängend/Schublad/Regale
Badezimmer	en suite
Toilette	en suite
Toilette System	elektrisch
Handwaschbecken	im Badezimmer
Dusche	en suite
Gästekabine 2	Stockbett One on 90"
Länge Bett (m)	1,95
Kleiderschrank	Regale und hängend
Badezimmer	gemeinsam Also for day guests
Toilette	gemeinsam
Toilette System	elektrisch
Handwaschbecken	im Badezimmer
Dusche	gemeinsam
Gästekabine 3	ja
Mannschaftskabine(n)	ja
Weitere Info	Barbecue plate plus fridge and sink in cockpit

## MASCHINEN

Motoranzahl	2
Marke	MAN
Typ	D2868LE466
PS	1300
kW	956.80
Kraftstoffart	Diesel
Installiert im Jahr	2021
Motorstunden	315
Kühlungssystem Motor	indirekte Wärmetauscher



<b>Antrieb</b>	Schraubenwelle
<b>Welle Dichtung</b>	2021
<b>Motor bedienung</b>	elektrisch & Seilzug Kabel Plus Yacht-controler
<b>Bugschraube</b>	elektrisch
<b>Heckschraube</b>	elektrisch
<b>Exhaust</b>	wassergekühlt
<b>Material Propellerwelle</b>	Edelstahl
<b>Elektrische Bilgenpumpe</b>	ja
<b>Elektrische Anlage</b>	220 volt
<b>Generator</b>	Onan Marine Genset 12 kw
<b>Betriebstunden Generator</b>	840, ca.
<b>Starterbatterie</b>	2
<b>Versorgungsbatterie</b>	2
<b>Generatorbatterie</b>	1
<b>Bugschraubebatterie</b>	1
<b>Heckschraubebatterie</b>	1
<b>Batterie Ladegerat</b>	ja
<b>Umwandler</b>	ja
<b>Landstrom</b>	ja
<b>Wasserbereiter</b>	Idromar 60 ltr
<b>Trimklappen</b>	ja
<b>Weitere Info</b>	Wireless remote yacht controler

## NAVIGATION

<b>Kompass</b>	ja
<b>Elektrisches Kompas</b>	On pilot
<b>Tiefenanziege</b>	Raymarine ST60
<b>Logge</b>	Raymarine ST60
<b>UKW</b>	ja
<b>Autopilot</b>	Raymarine ST6001
<b>Ruderwinkel Anzeige</b>	Raymarine ST60 on pilot



Radar	ja
Radar/GPS/Plotter	Raymarine Axiom 12 inch
AIS Transponder	ja
Navigation Beleuchtung	ja
Weitere Info	Yacht controller
Weitere Info	Under water lights and name in SS is lighted

## AUSRÜSTUNG

Feste Haube	ja
Kuchenbude	ja
Sonnenschirm	ja
Cockpit Polster	ja
Cockpit Tisch	ja
Badeplattform	Hydraulic for tender
Badeleiter	ja
Gangway	ja
Heckdusche	ja
Anker	ja
Ankerkette	ja
Ankerwinde	ja
Gangspill	ja
Deckwasche	ja
Beiboot	Jet ski not included
See Reling	ja
Zupackenschiene (aufbauten)	ja
Schwimvesten	ja
Horn	ja
Fenderkissen	ja
Festmacher	ja
TV	On lift
Radio-CD Spieler	ja



I-Pod Anschluss	ja
Lautsprecher im Pflicht	ja
Lautsprecher im Salon	ja
Feuerlöscher	ja
Feuerlöscher in Maschine Raum	ja





# PRINCESS V65



# PRINCESS V65



# PRINCESS V65



# PRINCESS V65



# PRINCESS V65



# PRINCESS V65



# PRINCESS V65

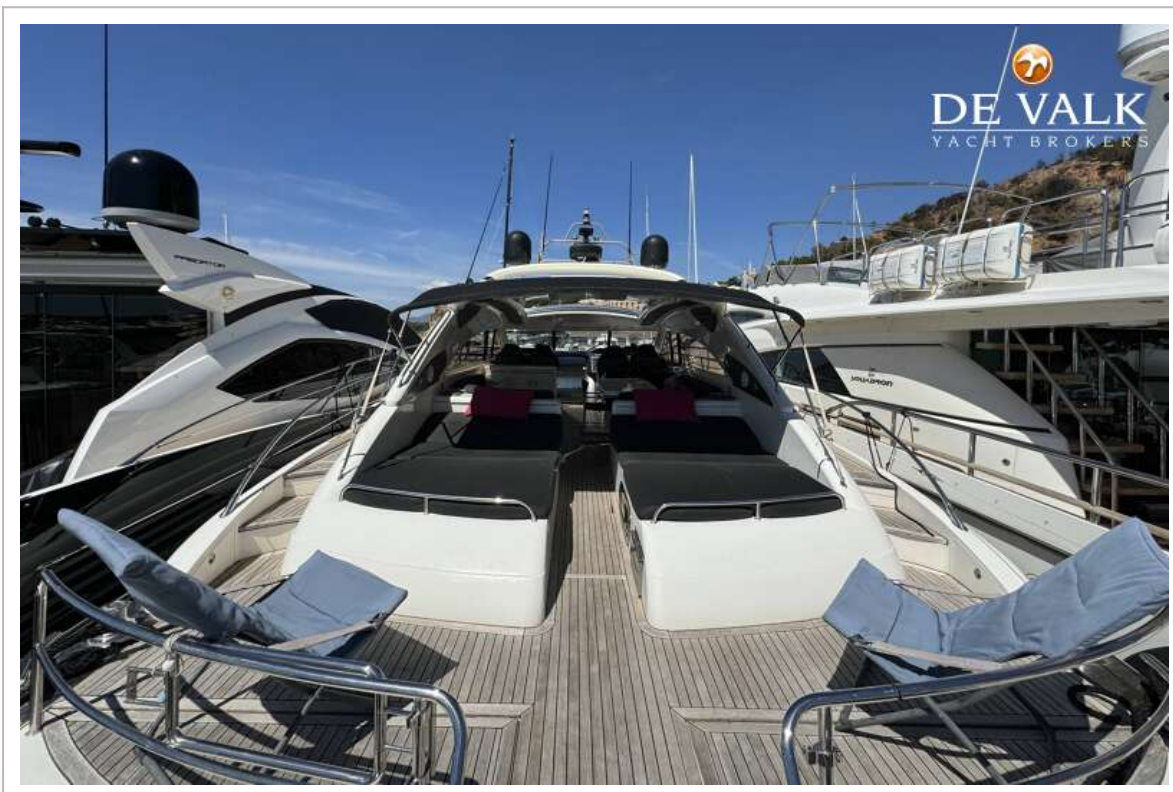
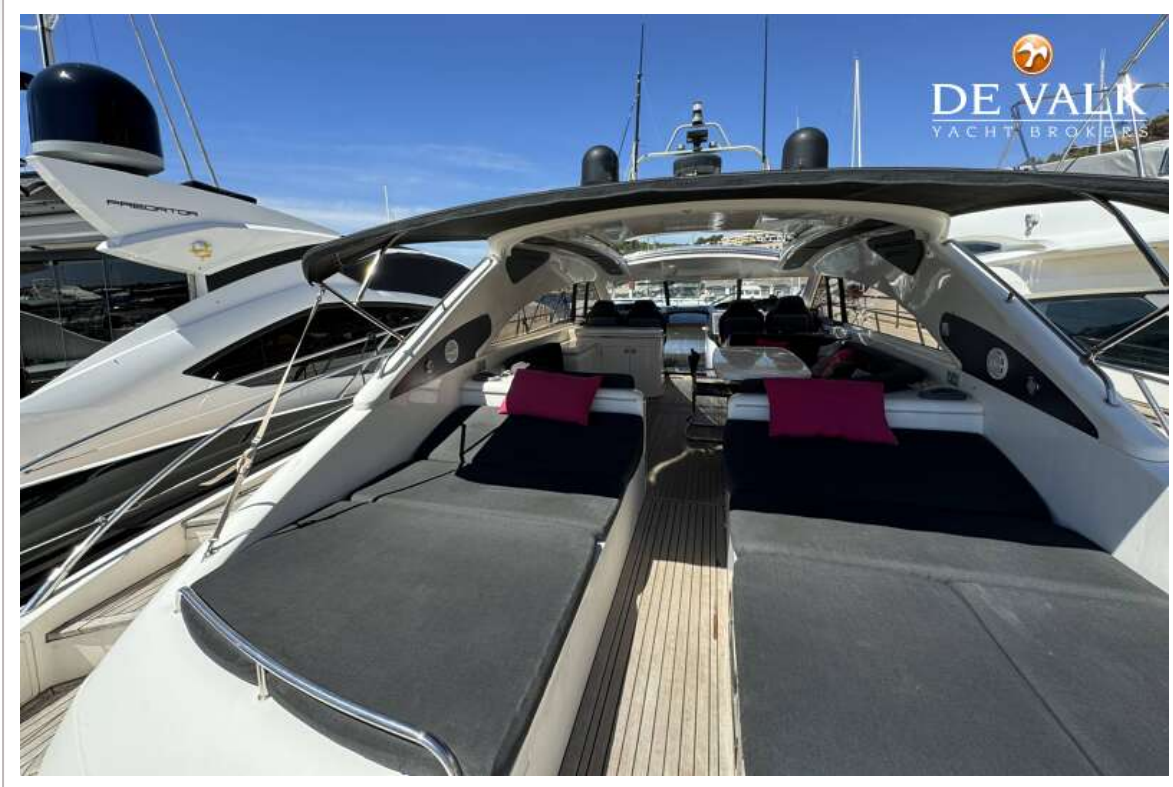


# PRINCESS V65





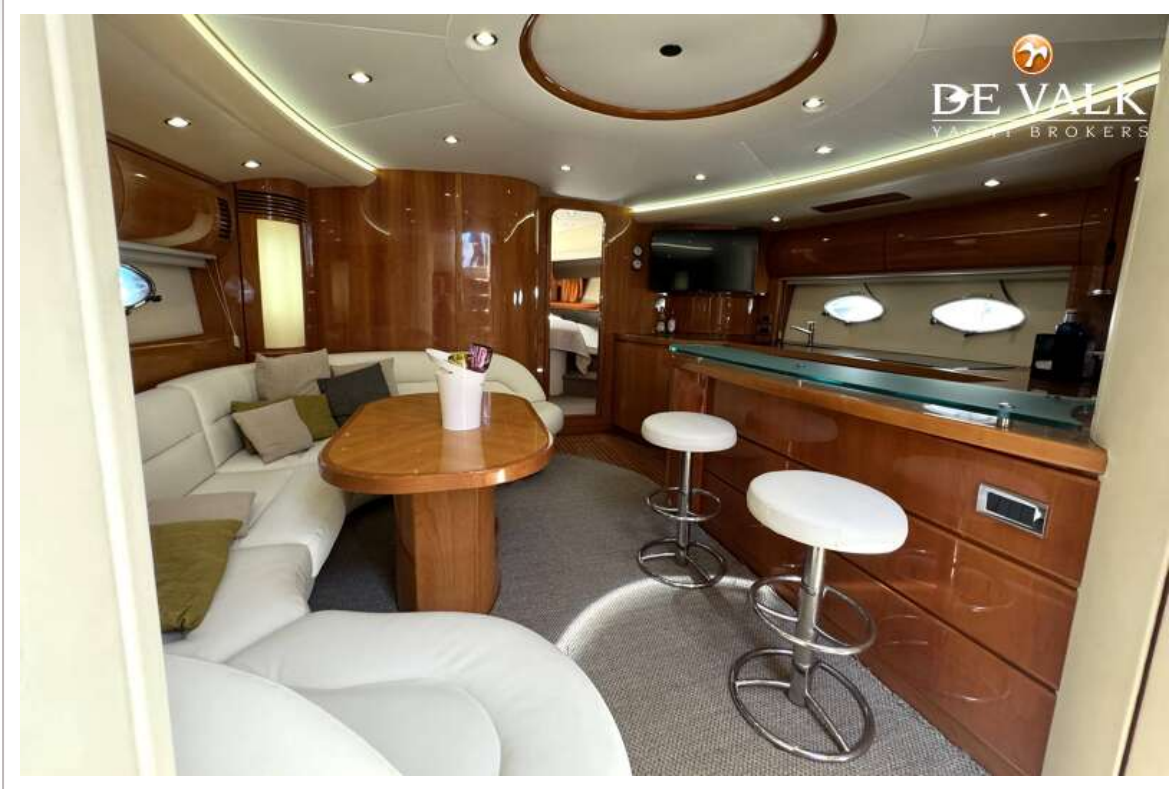
# PRINCESS V65



# PRINCESS V65



# PRINCESS V65



# PRINCESS V65



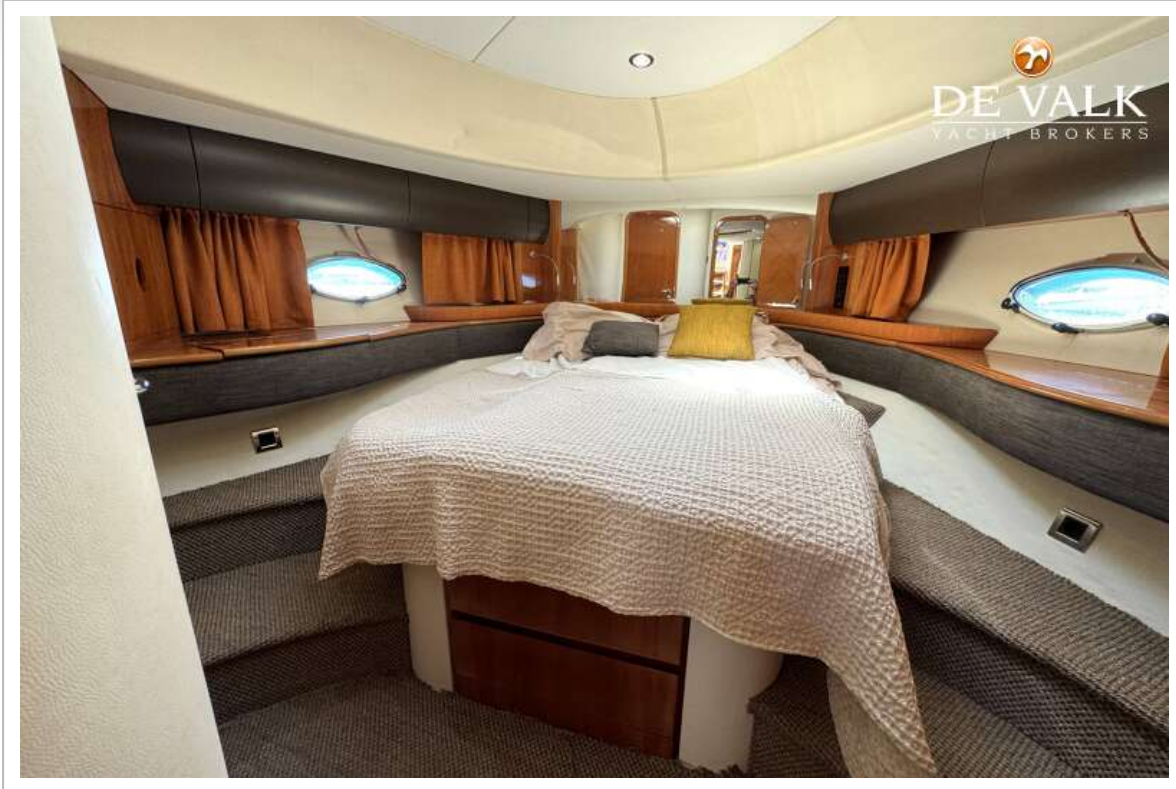
# PRINCESS V65



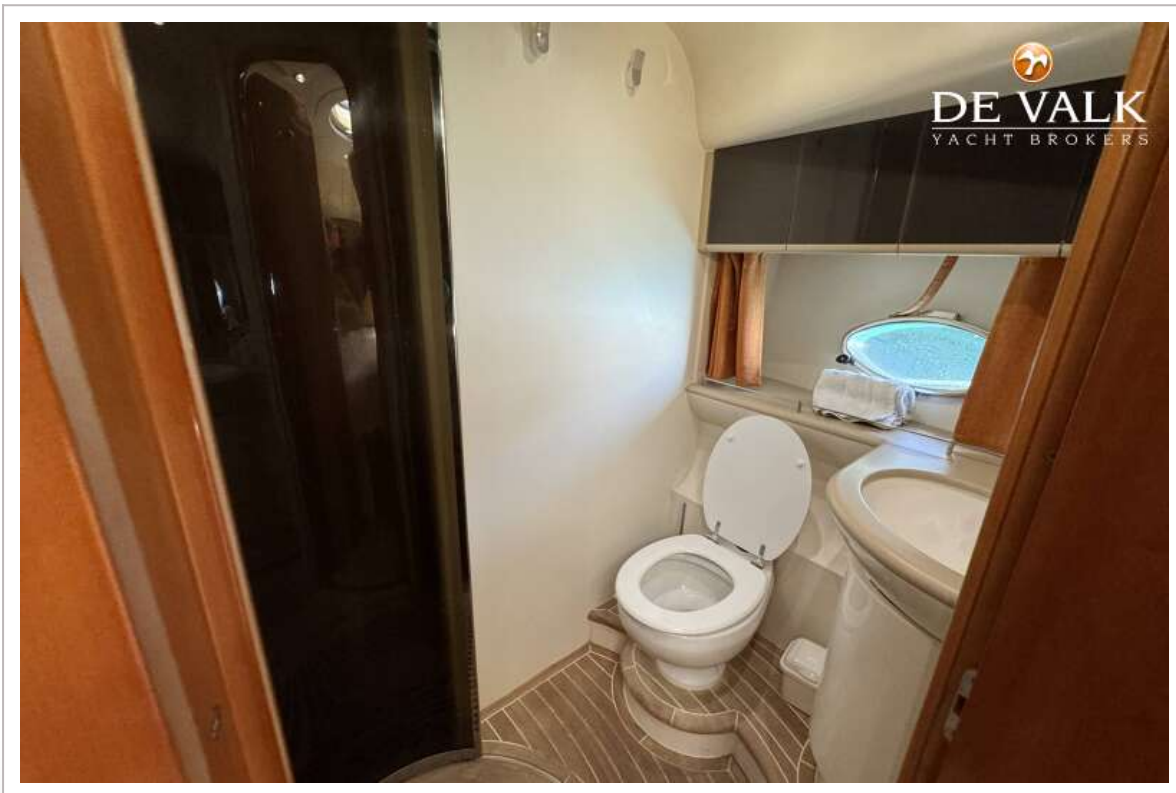
# PRINCESS V65



# PRINCESS V65

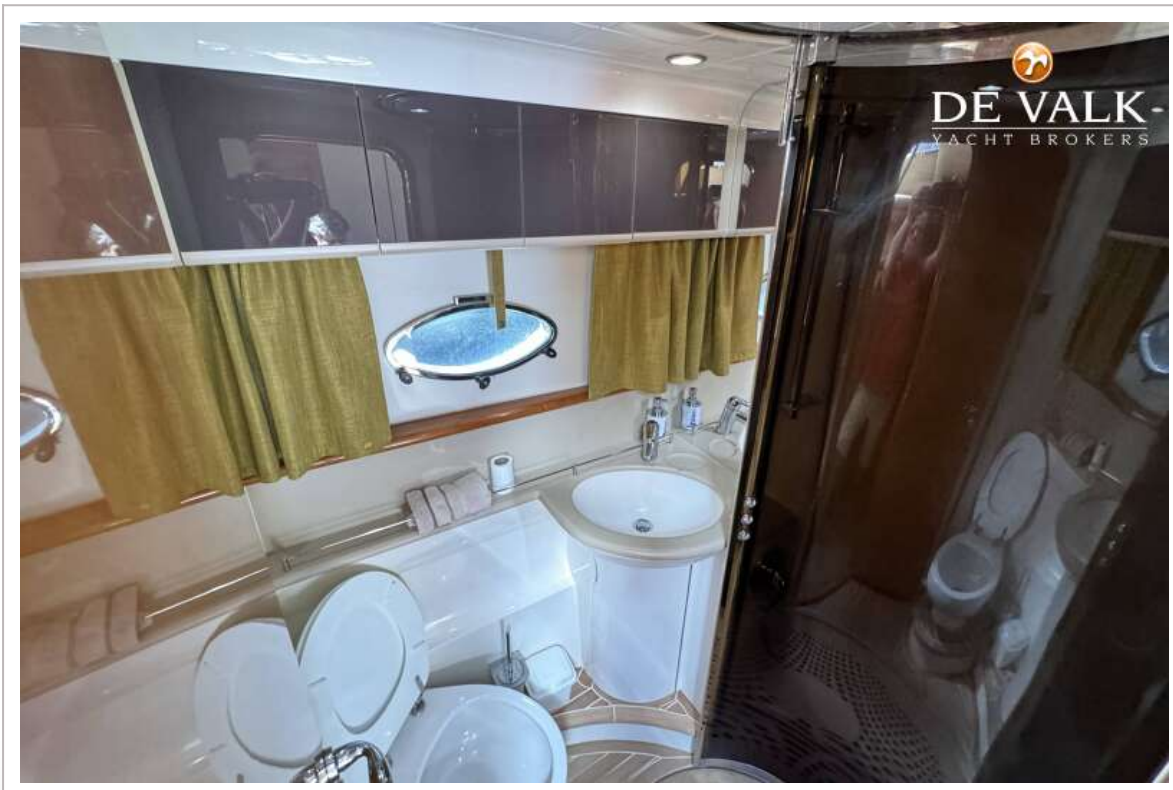


# PRINCESS V65

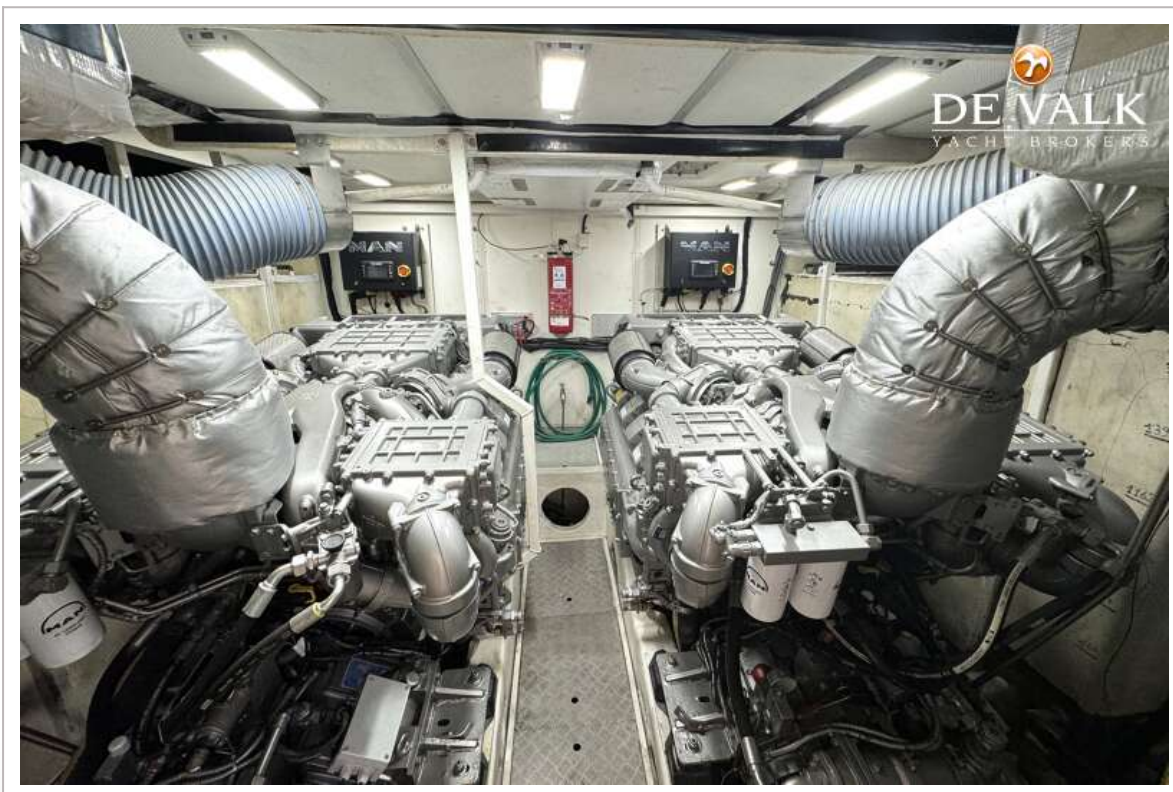




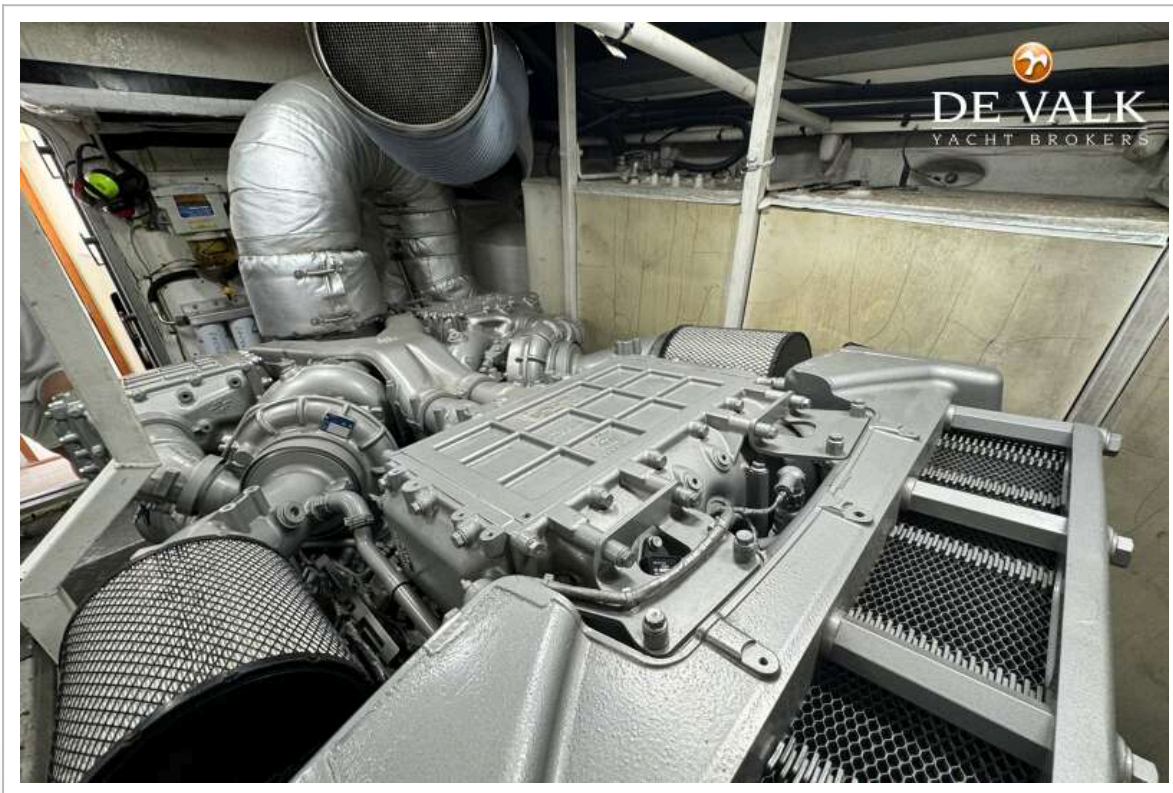
# PRINCESS V65



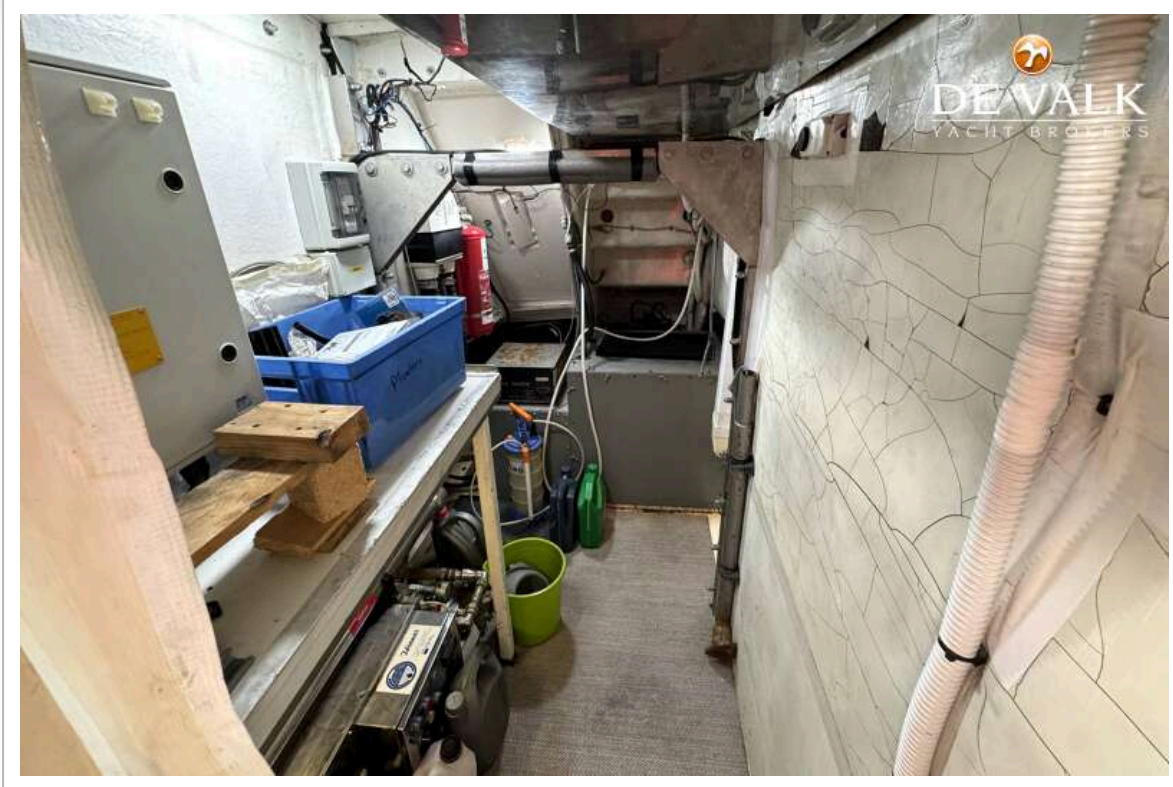
# PRINCESS V65



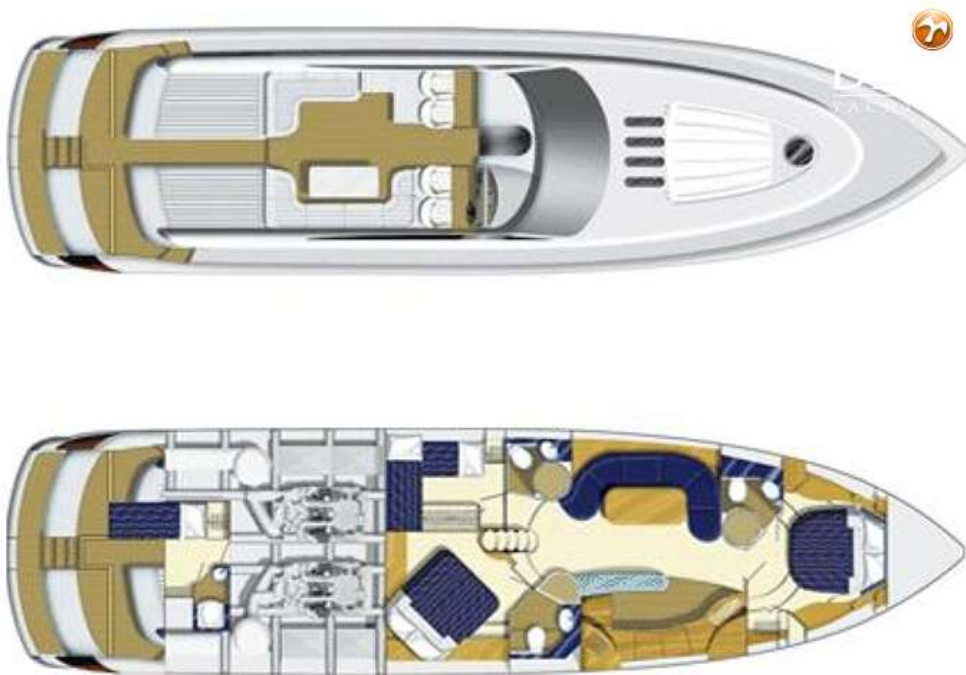
# PRINCESS V65



# PRINCESS V65



# PRINCESS V65



Standard layout with optional crew cabin

