



DE VALK

YACHT BROKERS



## SARGO 33 EXPLORER



DE VALK  
YACHT BROKERS

# SARGO 33 EXPLORER

## KOMMENTARE DES MAKLERS

Brands like Minor/Sargo are recognized to be the trendsetters for strong and impressive offshore "all weather motor yachts". Many followed suit like Botnia and such. They all aim at the high demands of the discerning yachtsman that wants to safely go "anywhere-anytime". The Sargo 33 has two separate cabins, two bathrooms and 360 view in the deck salon with 3 door access to her decks and cockpit. The well designed walk around single-level deck with a high freeboard guarantees safety on board. Such is this compact Sargo 33, a pleasant ride that radiates sportiness, safety and comfort.

*Marc Weijenberg*

## TECHNISCHE DATEN

<b>Maße</b>	10.99 x 3.45 x 1.10 (m)	<b>Werft</b>	Sargo Boats Oy Ab
<b>Baujahr</b>	2016	<b>Kabinen</b>	2
<b>Material</b>	GFK	<b>Kojen</b>	5
<b>Motor(en)</b>	2 x Volvo Penta D6-330 diesel	<b>PS/kW</b>	2 x 330.00 (PS), 242.88 (kW)
<b>Angebotspreis</b>	verkauft (MwSt. )	<b>Liegeplatz</b>	Niederlande

## KONTAKT

<b>Verkaufsbüro</b>	De Valk Thuishaven	<b>Telefon</b>	+31 35 5829042
<b>Adresse</b>	Marinaweg 8 (postal address) 1361 AC Almere NL	<b>E-Mail</b>	thuishaven@devalk.nl

## HAFTUNGSAUSSCHLUSS

Diese Angaben erfolgen nach bestem Wissen, können jedoch nicht garantiert werden.



# SARGO 33 EXPLORER

## ALLGEMEIN

<b>Modell</b>	SARGO 33 EXPLORER
<b>Typ</b>	Motoryacht
<b>Rumpflänge (m)</b>	10,99
<b>Breite (m)</b>	3,45
<b>Tiefgang (m)</b>	1,10
<b>Durchfahrtshöhe (m)</b>	3,10
<b>Durchfahrtshöhe min (m)</b>	4,10
<b>Stehhöhe (m)</b>	2,05
<b>Baujahr</b>	2016
<b>Werft</b>	Sargo Boats Oy Ab
<b>Land</b>	Finnland
<b>Entwerfer</b>	Sarin & Ilmanen
<b>Gewicht (t)</b>	7,2
<b>CE Norm</b>	B
<b>Rumpfmaterial</b>	GFK
<b>Rumpffarbe</b>	Anthrazitgrau
<b>Rumpfform</b>	Deep-V
<b>Material Aufbauten</b>	GFK
<b>Stossliste</b>	Gummi
<b>Deckmaterial</b>	GFK
<b>Deck Finish</b>	Antirutsch Belag
<b>Pflicht Bedeckung</b>	Antirutsch Belag
<b>Fenster Einfassung</b>	Aluminium
<b>Fenster Material</b>	Sicherheitsglas
<b>Decksluke</b>	mit Rollbares Blindierung und Muckengitter
<b>Bullauge</b>	Aluminium Muggenhorren
<b>Mast legbar</b>	handbetrieb
<b>Treibstofftank (Liter)</b>	Aluminium 800
<b>Füllstandsanzeige (Treibstofftank)</b>	ja
<b>Trinkwassertank (Liter)</b>	Aluminium 260



# SARGO 33 EXPLORER

<b>Füllstandsanzeige (Trinkwasser)</b>	ja
<b>Fäkaelien Tank (Liter)</b>	Aluminium 100
<b>Füllstandsanzeige (Fakaelientank)</b>	ja
<b>Fäkaelien Tankablauf</b>	Deck Verbindung + Pumpe
<b>Radsteuerung</b>	hydraulik
<b>Weitere Info Farbe und Anstrich</b>	ja
<b>Weitere Info</b>	Durchfahrtshöhe; 3,10 mtr alles demontiert, 3,35mtr mit Radar, 4,10 mit Nirosta Mast hoch gekippt.

## UNTERKUNFT

<b>Kabinen</b>	2
<b>Kojen</b>	5
<b>Innen</b>	Mahagoni
<b>Fussboden</b>	Teak - holley plus carpet
<b>Offenen Cockpit</b>	mit Sofa, Kissen und Tisch
<b>Ruderhaus/Decksalon</b>	mit verstellbare Fahrerstuhl und Lenkrad Podest.
<b>Standhöhe Salon (m)</b>	2,05
<b>Schiebedach</b>	handbetrieben
<b>Heizung</b>	Diesel Heißluft Webasto Airtop Evo 55
<b>Achternkabine</b>	unter die Salon Dinette
<b>Dinette zum umbauen</b>	2,00 x 1,05 mtr, elektrisch verstellbare Tisch
<b>Schiebetür zum Cockpit</b>	mit Schiebetür Back- und Steuerbord beim Steuerstand Innen.
<b>Kombüse</b>	mit Kippbares Fläche
<b>Spülbecken</b>	Edelstahl 2 x
<b>Herd</b>	Gas Eno 3 pits
<b>Ofen</b>	Eno
<b>Kuhlschrank</b>	mit Gefrierfach Waeco
<b>Warmwasser System</b>	220V + Motor
<b>Wasserdruck System</b>	ja
<b>Eignerkabine</b>	V-Bett
<b>Länge Bett (m)</b>	2,00 x Mtr, Stehhöhe 1,90 Mtr, mit extra Kissen fur breiteres Bett



<b>Kleiderschrank</b>	Regale und hängend
<b>Badezimmer</b>	en suite
<b>Toilet</b>	en suite
<b>Toilette System</b>	elektrisch
<b>Handwaschbecken</b>	im Badezimmer
<b>Dusche</b>	en suite
<b>Gästekabine 1</b>	Zwei Einzelbetten
<b>Länge Bett (m)</b>	2,00 x 0,85 Mtr, mit Kissen; 2,00 x 2,00 Mtr, Stehhöhe 1,80 Mtr
<b>Kleiderschrank</b>	Regale und hängend
<b>Toilette</b>	en suite
<b>Toilette System</b>	elektrisch

## MASCHINEN

<b>Motoranzahl</b>	2
<b>Marke</b>	Volvo Penta
<b>Typ</b>	D6-330
<b>PS</b>	330
<b>kW</b>	242.88
<b>Kraftstoffart</b>	Diesel
<b>Installiert im Jahr</b>	2016
<b>Höchstgeschwindigkeit (Kn)</b>	36
<b>Marschgeschwindigkeit (Kn)</b>	6,5
<b>Verbrauch (l/h)</b>	8
<b>Motorstunden</b>	790
<b>Kühlungssystem Motor</b>	indirekte Wärmetauscher
<b>Antrieb</b>	Z-drive
<b>Motor bedienung</b>	elektrisch Volvo Penta ËVC
<b>Gewende getriebe</b>	mechanisch Volvo Penta DPH-D1 drives + duoprop (fully serviced)
<b>Bugschraube</b>	elektrisch Sidepower
<b>Heckschraube</b>	elektrisch Sidepower



# SARGO 33 EXPLORER

<b>Exhaust</b>	wassergekühlt
<b>Propeller Typ</b>	2 x Volvo Penta Duoprop
<b>Propellerwelle schmierung</b>	Öl
<b>Hand Bilgenpumpe</b>	1 x
<b>Elektrische Bilgenpumpe</b>	2 x
<b>Elektrische Anlage</b>	12v/220v
<b>Starterbatterie</b>	2 x
<b>Versorgungsbatterie</b>	3 x
<b>Bugschraubebatterie</b>	1 x
<b>Batterie Monitor</b>	Victron
<b>Batterie Ladegerät</b>	Mastervolt 12v/25amp/3
<b>Batterie Ladegerät/Umwandler</b>	Victron Multiplus 12v/3000watt/120amp
<b>Solar panele</b>	2 x with voltage regulators
<b>Landstrom</b>	mit Kabel
<b>Trimklappen</b>	Mente Marine auto trim system
<b>Weitere Info</b>	Gas alarm

## NAVIGATION

<b>Kompass</b>	ja
<b>Elektrisches Kompass</b>	über die Autopilot
<b>Tiefenanziege</b>	Garmin
<b>Logge</b>	Garmin
<b>UKW</b>	Garmin 11i
<b>Autopilot</b>	Garmin
<b>Radar</b>	Garmin XhD
<b>GPS</b>	Garmin
<b>Plotter</b>	Garmin 2 x GPSmap 7412xsv, multidisplays
<b>Elektronische Kart(en)</b>	NL + Baltic Sea (up to Norway) updated 2024
<b>AIS Transponder</b>	Garmin
<b>Navigation Beleuchtung</b>	ja
<b>Suchscheinwerfer</b>	LED lightbar + remote light



## Weitere Info

Echomax Active X-band Radar Alarm, Kamera mit hinten Aussicht

## AUSRÜSTUNG

Bimini	(2023)
Cockpit Polster	ja
Cockpit Tisch	mit hohe und niedrige Pfosten damit Sonnebett entsteht
Badeplattform	ja
Badeleiter	Edelstahl
Heck-Tur	ja
Bugtreppe	ja
Anker	Delta
Ankerkette	Stainless
Anker 2	FOB with chain & line
Ankerwinde	elektrisch Quick 12v (+ remote)
See Reling	Edelstahl
Zupackenschiene (aufbauten)	Edelstahl
Seiten-Einstieg Seereling	1 x STB
Heckkorb	ja
Bugkorb	ja
Rettungsinsel	Container Plastimo Cruiser 6
Rettungsinsel (Pers)	6 persons
Letzte Wartung Rettungsinsel	Wartung biss 10-2024
Rettungsboje	ja
Scheibenwischer	3 x
Rahmen heizung	ja
Horn	elektrisch
Fenderkissen	ja
Festmacher	ja
TV	Samsung, kippbar
Radio-CD Spieler	ja



# SARGO 33 EXPLORER

<b>Lautsprecher im Salon</b>	ja
<b>Feuerlöscher</b>	1 x (last service 2022)
<b>Feuerlöscher in Maschine Raum</b>	1 x (last service 2022)
<b>Weitere Info</b>	Schutzhüllen für Pflicht Sofas und Tisch. Bug Beleuchtung.



# SARGO 33 EXPLORER



# SARGO 33 EXPLORER



# SARGO 33 EXPLORER



# SARGO 33 EXPLORER



# SARGO 33 EXPLORER



# SARGO 33 EXPLORER



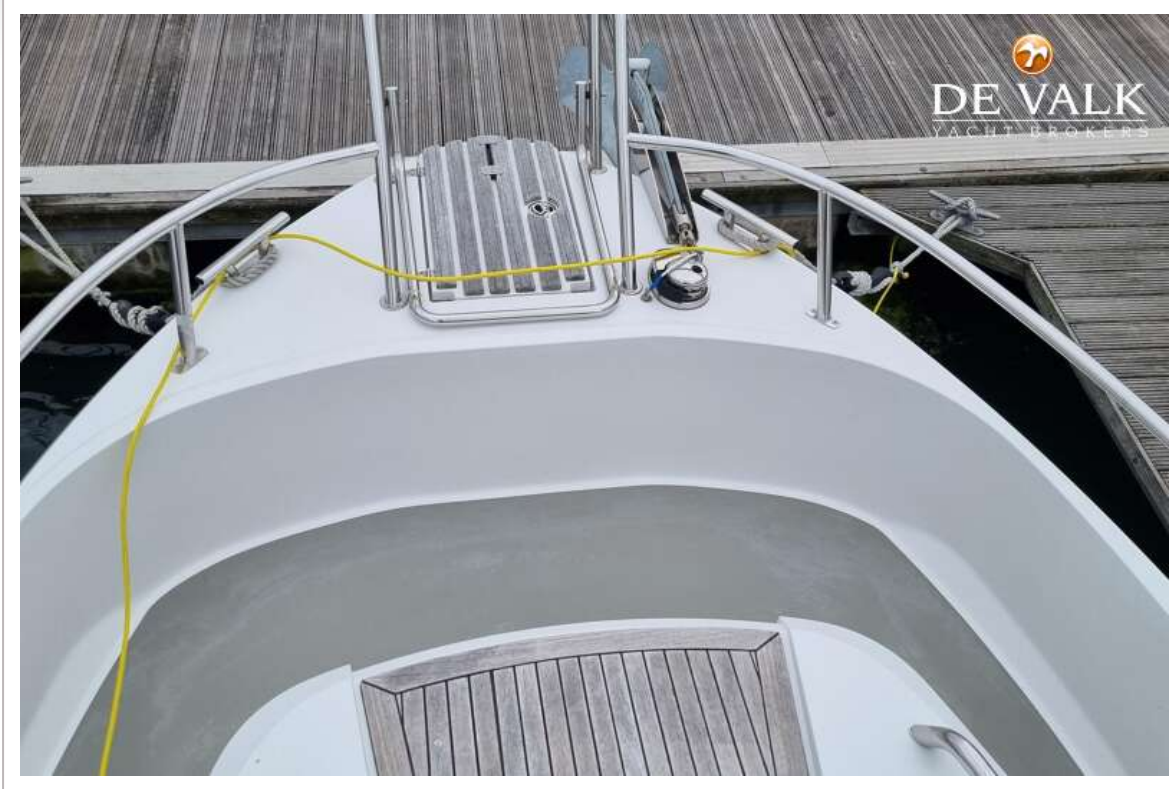
# SARGO 33 EXPLORER



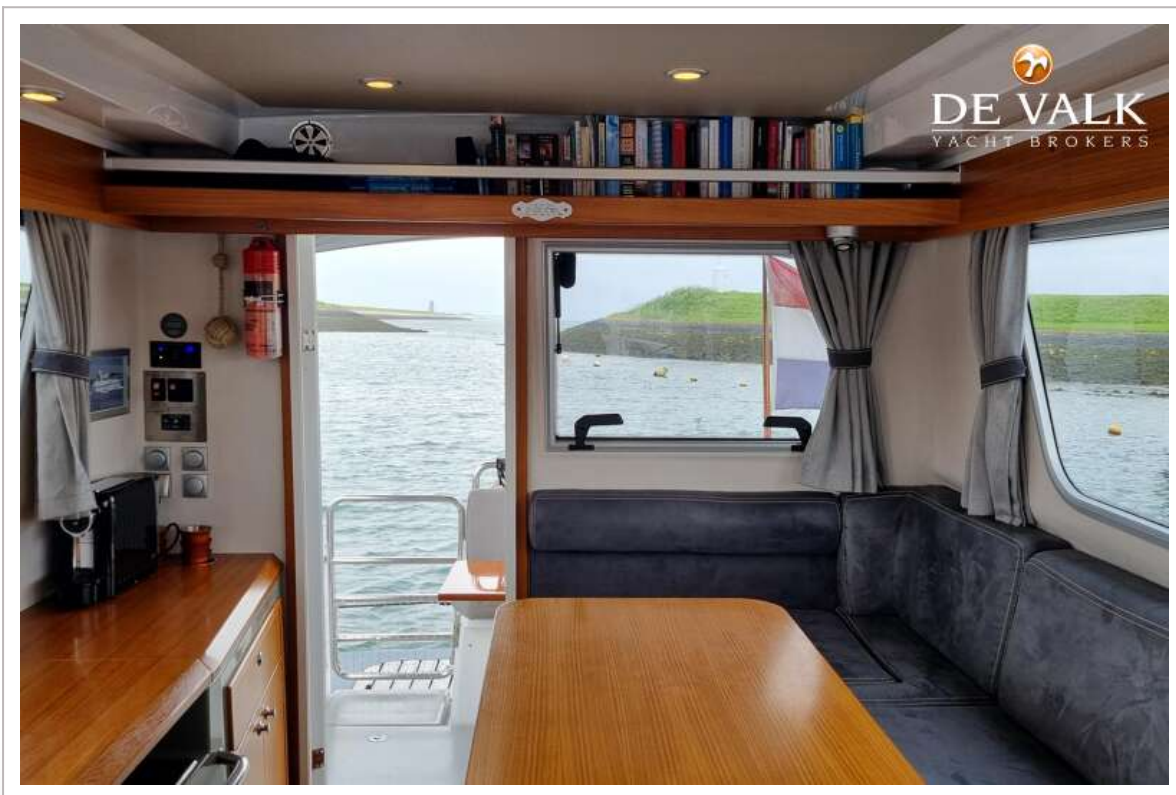
# SARGO 33 EXPLORER



# SARGO 33 EXPLORER



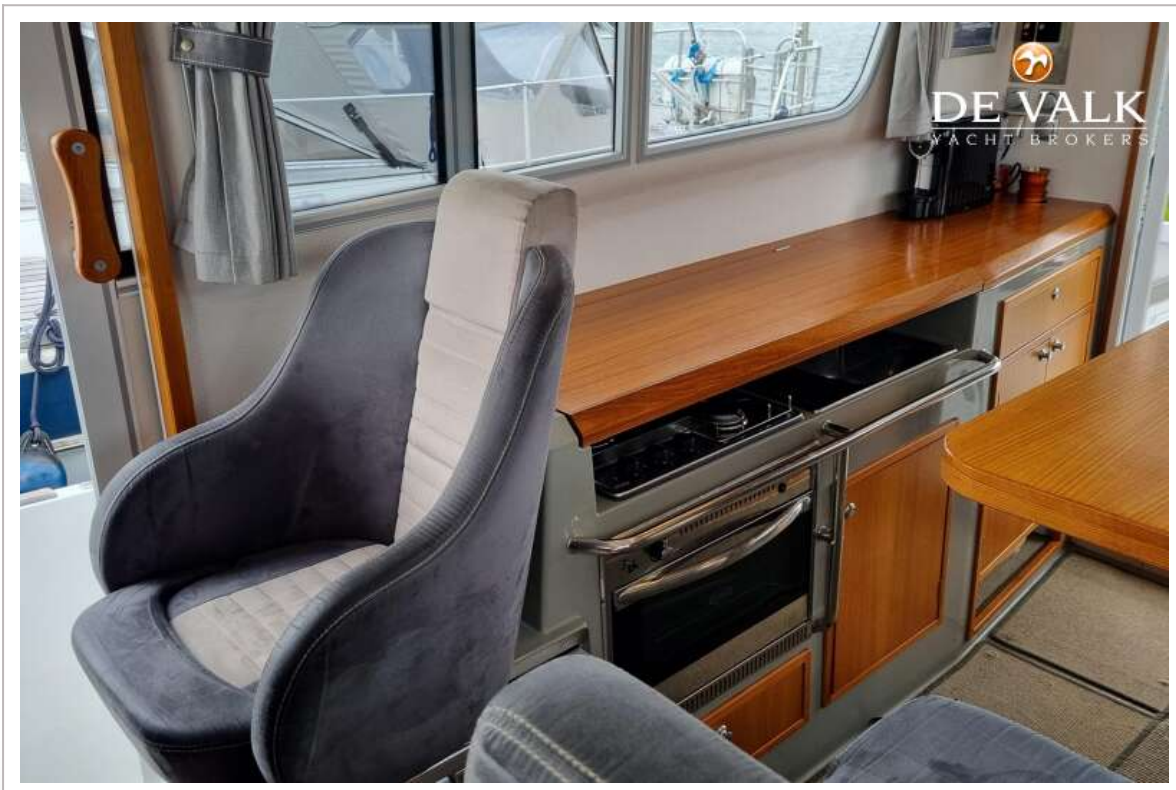
# SARGO 33 EXPLORER



# SARGO 33 EXPLORER



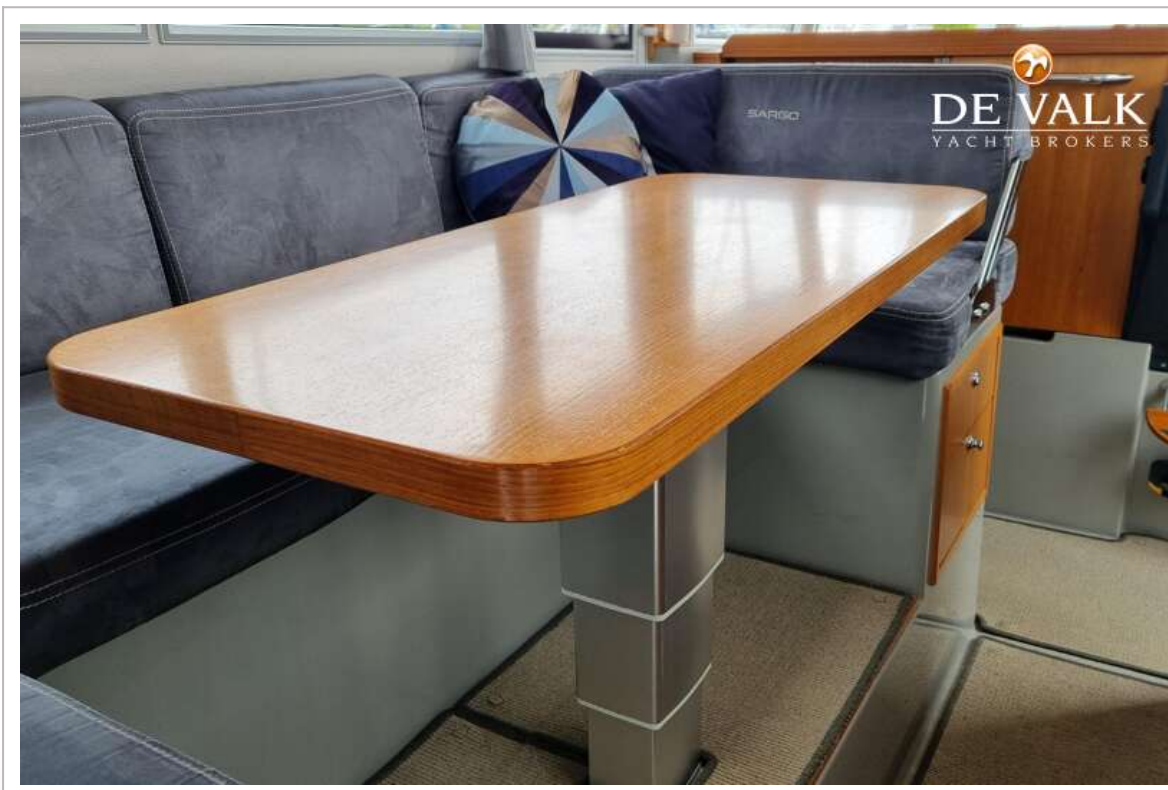
# SARGO 33 EXPLORER



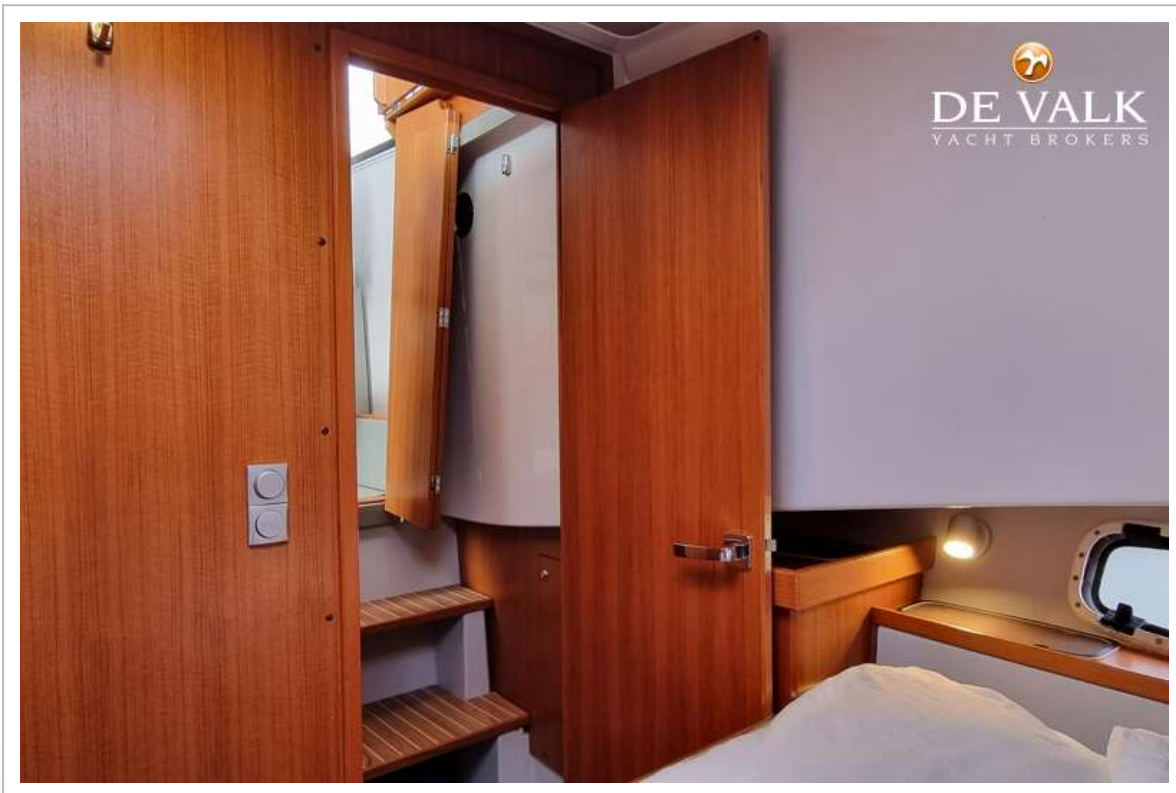
# SARGO 33 EXPLORER



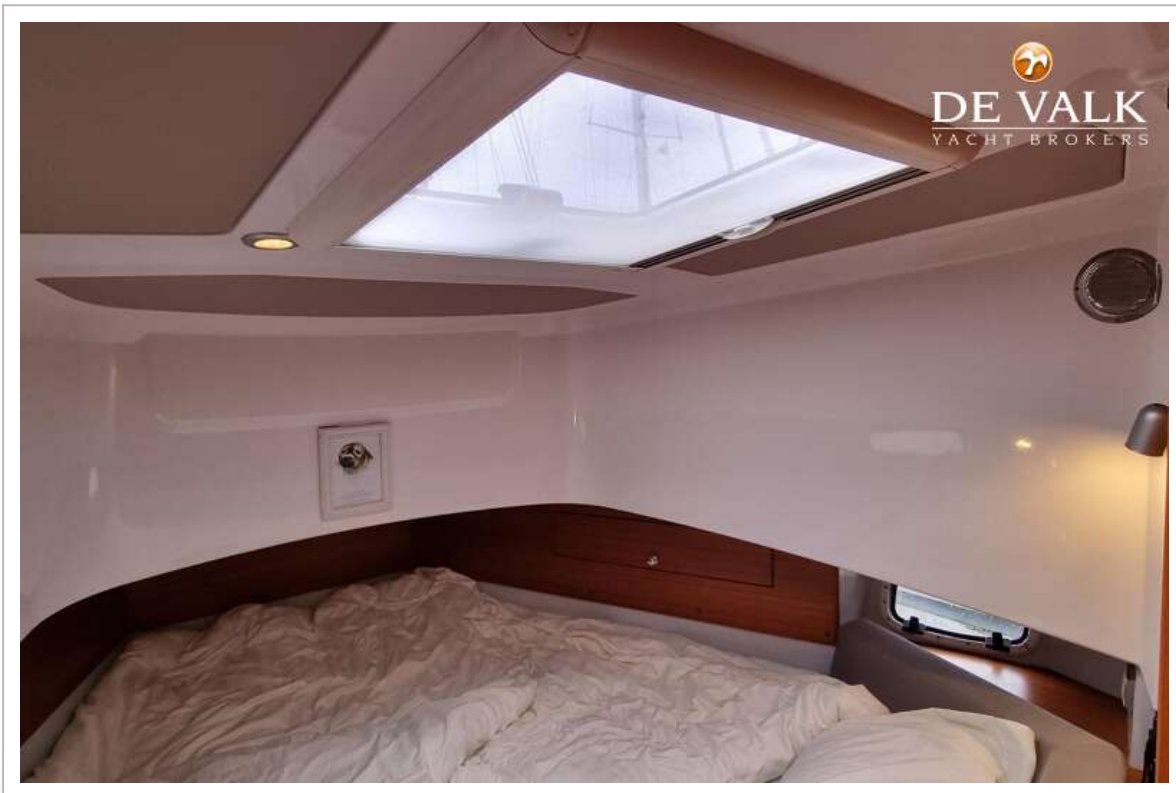
# SARGO 33 EXPLORER



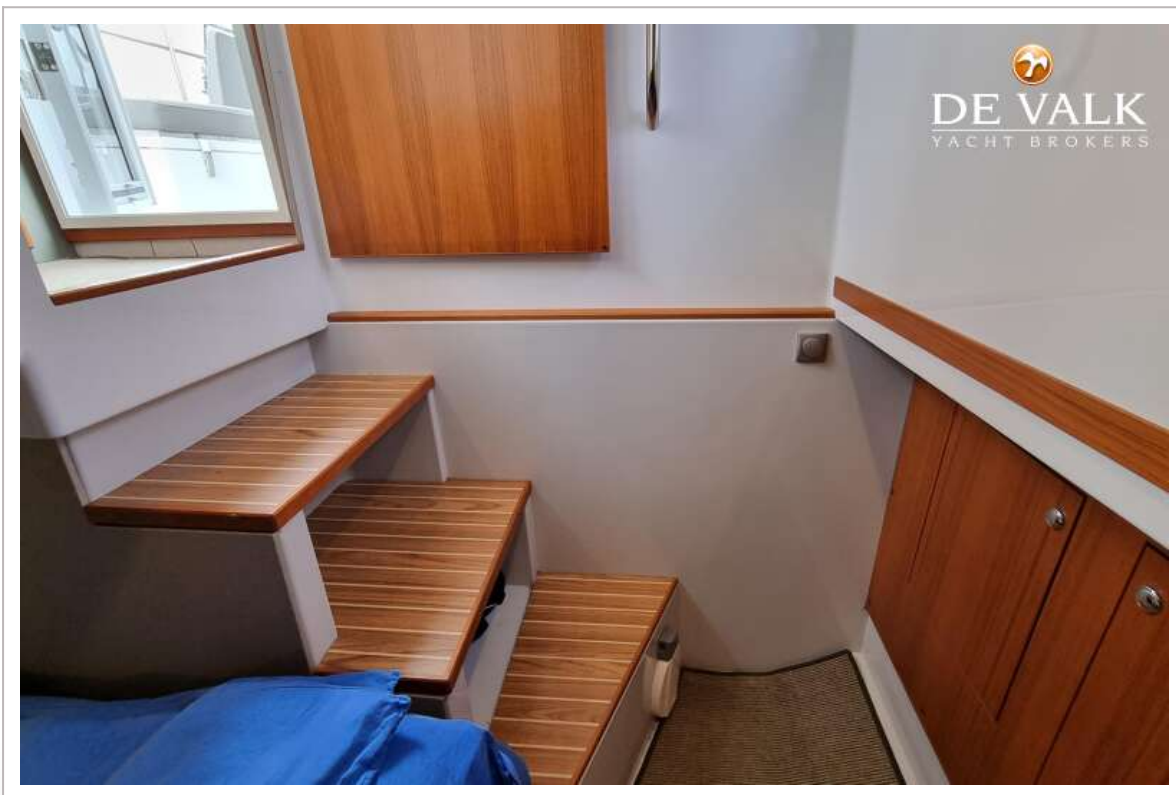
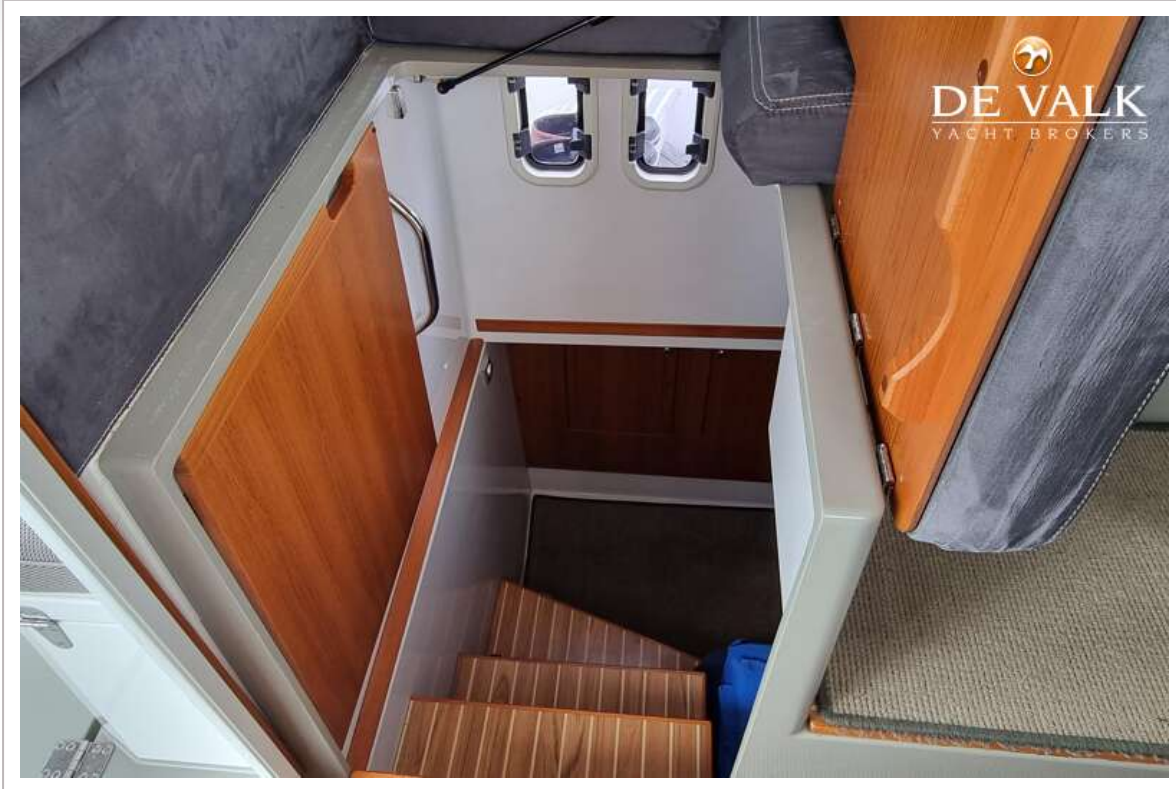
# SARGO 33 EXPLORER



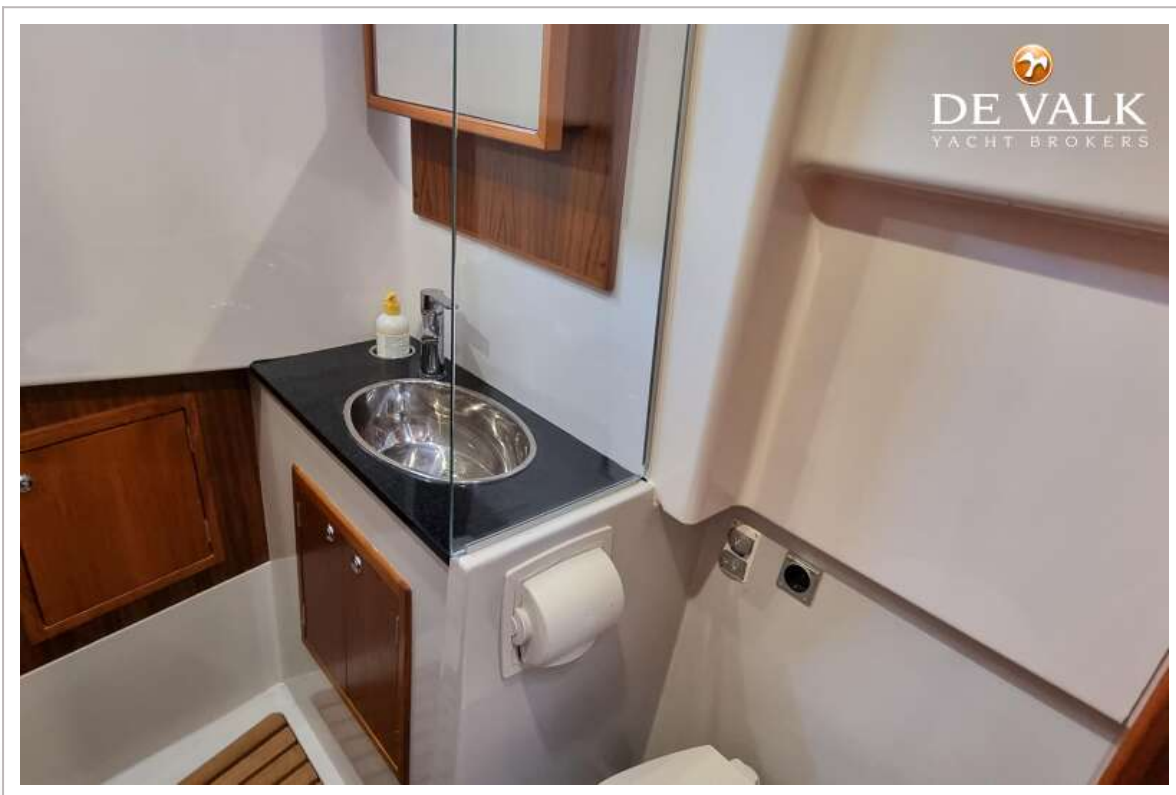
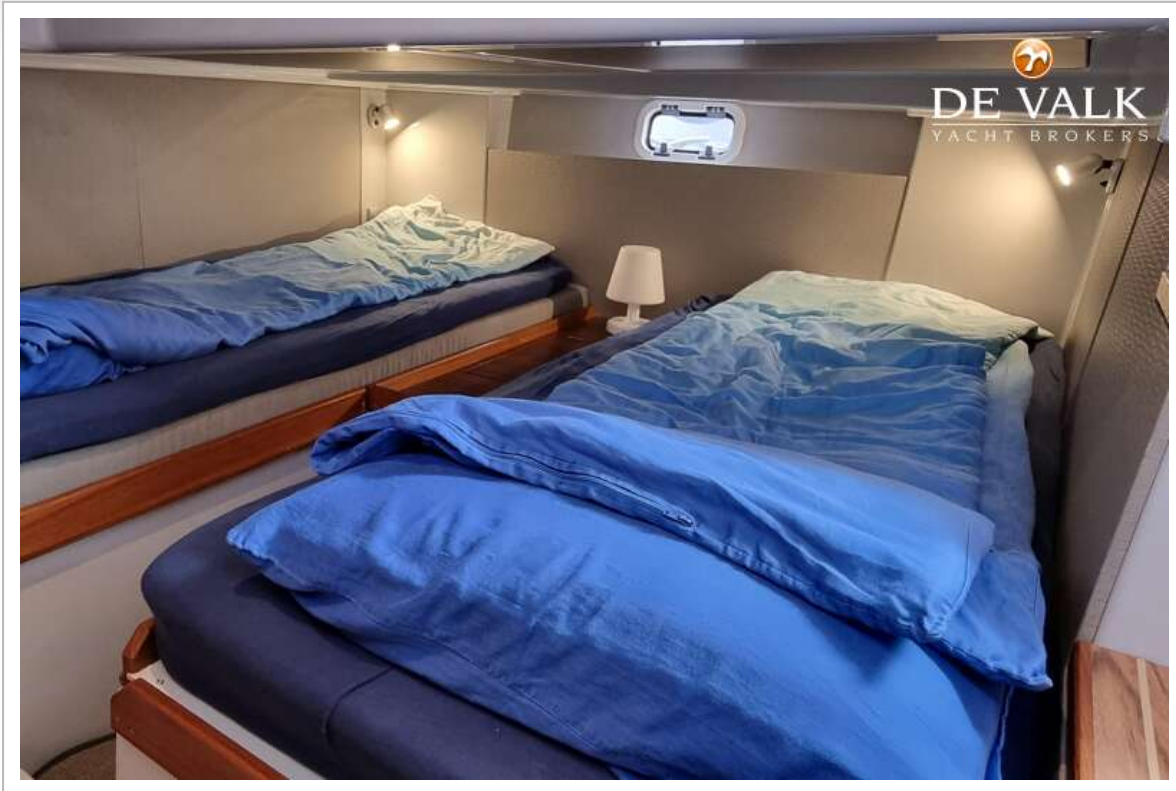
# SARGO 33 EXPLORER



# SARGO 33 EXPLORER



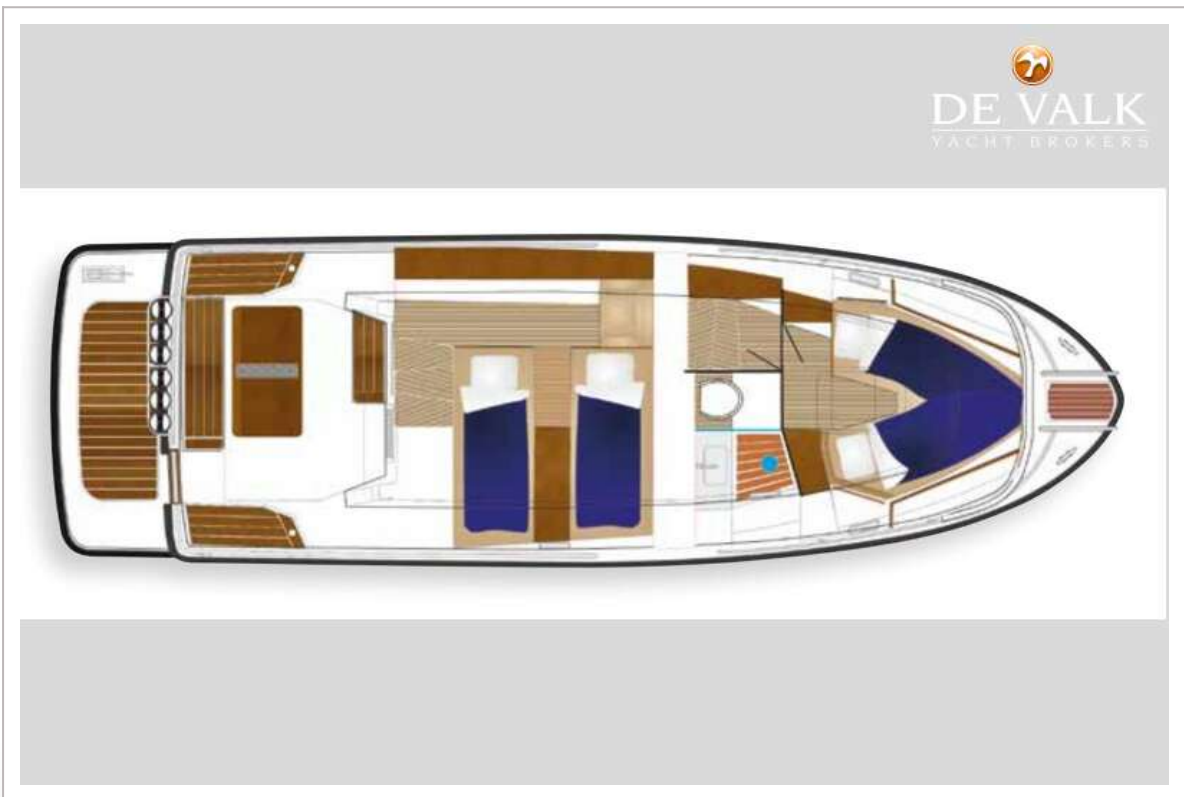
# SARGO 33 EXPLORER



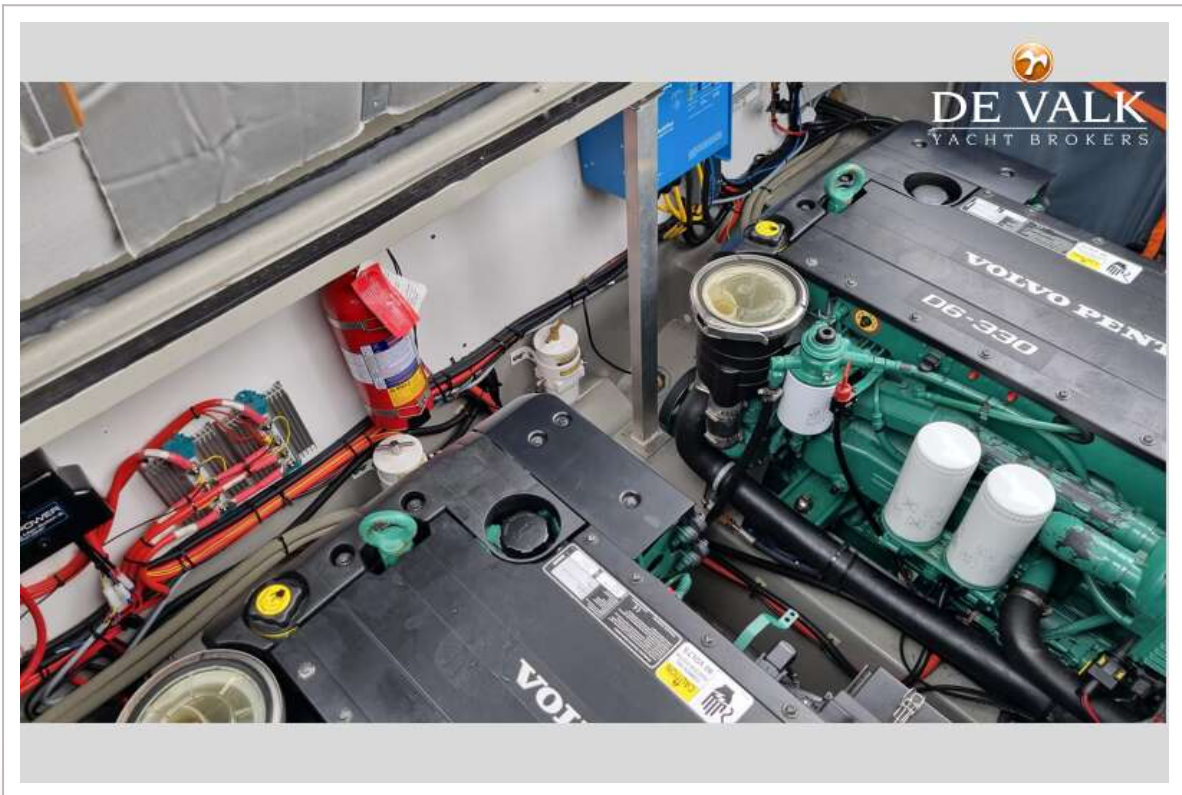
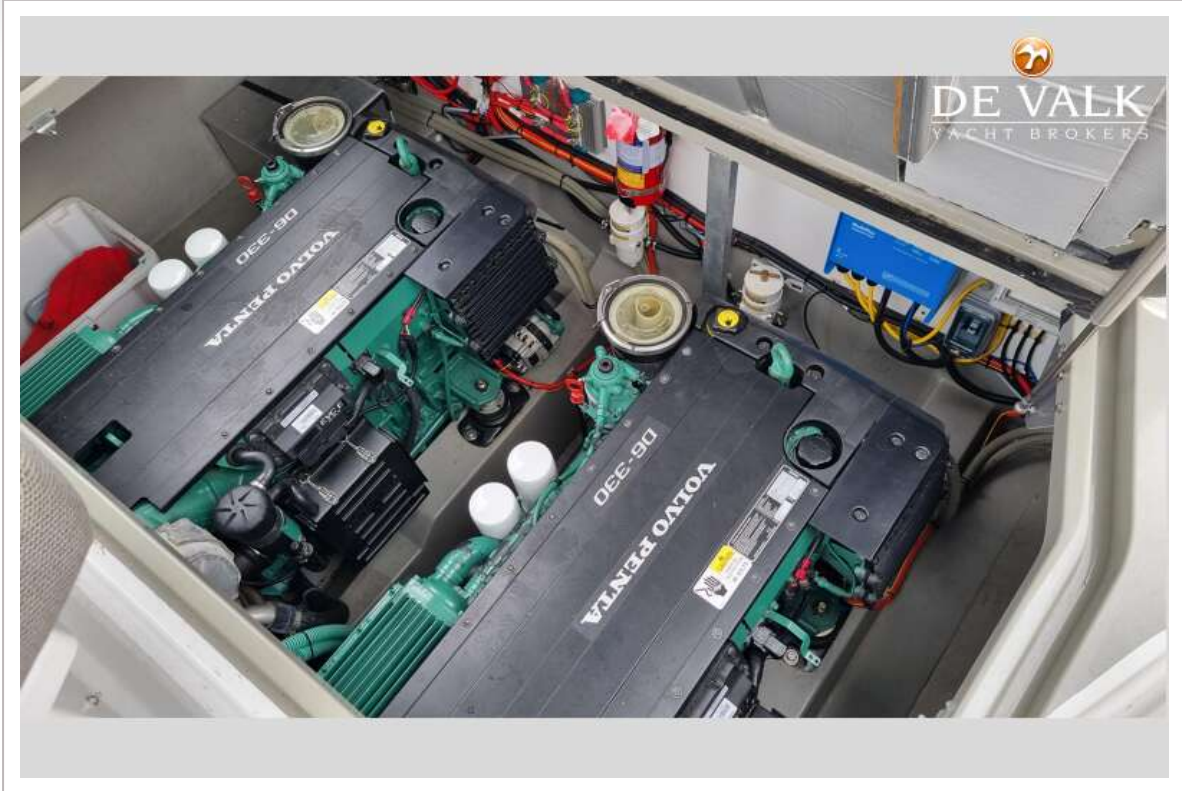
# SARGO 33 EXPLORER



# SARGO 33 EXPLORER



# SARGO 33 EXPLORER



# SARGO 33 EXPLORER

