



EUROSHIP CLASSIC KOTTER 1350 OK

## KOMMENTARE DES MAKLERS

This very much custom built, open cockpit motor yacht was commissioned by her 1st experienced owner and he used all his knowledge to have built his perfect long range cruiser for the European waters. So much attention was put into her final design, technical engineering, detailing and comfort you really must have been onboard to fully appreciate her. When you enter the salon/pilothouse the first things that strike you is the amount of space, light and true 360 degrees field of view. She boasts a long list of smart options from central heating, aircon, spud pole, proportional thrusters etc.

*Marc Weijenberg*

## TECHNISCHE DATEN

<b>Maße</b>	13.50 x 4.46 x 1.28 (m)	<b>Werft</b>	Euroship & Ament and others
<b>Baujahr</b>	2009	<b>Kabinen</b>	2
<b>Material</b>	Stahl	<b>Kojen</b>	4
<b>Motor(en)</b>	1 x Iveco 150NEF diesel	<b>PS/kW</b>	150.00 (PS), 110.40 (kW)
<b>Angebotspreis</b>	verkauft (MwSt. )	<b>Liegeplatz</b>	Niederlande

## KONTAKT

<b>Verkaufsbüro</b>	De Valk Thuishaven	<b>Telefon</b>	+31 35 5829042
<b>Adresse</b>	Marinaweg 8 (postal address) 1361 AC Almere NL	<b>E-Mail</b>	thuishaven@devalk.nl

## HAFTUNGSAUSSCHLUSS

Diese Angaben erfolgen nach bestem Wissen, können jedoch nicht garantiert werden.



# EUROSHIP CLASSIC KOTTER 1350 OK

## ALLGEMEIN

<b>Modell</b>	EUROSHIP CLASSIC KOTTER 1350 OK
<b>Typ</b>	Motoryacht
<b>Rumpflänge (m)</b>	13,50
<b>Breite (m)</b>	4,46
<b>Tiefgang (m)</b>	1,28
<b>Durchfahrtshöhe (m)</b>	2,96
<b>Durchfahrtshöhe min (m)</b>	4,15
<b>Stehhöhe (m)</b>	2,00
<b>Baujahr</b>	2009
<b>Lancierung</b>	2010
<b>Werft</b>	Euroship & Ament and others
<b>Land</b>	Niederlande
<b>Entwerfer</b>	Cees Cornelissen
<b>Gewicht (t)</b>	23
<b>Ballast (Ton)</b>	ja
<b>CE Norm</b>	C
<b>Rumpfmateri al</b>	Stahl
<b>Rumpffarbe</b>	Beige Awlgrip Desert-Sand
<b>Haut-dicke Rumpf (mm)</b>	5
<b>Rumpfform</b>	Multi Knikspant
<b>Art Kiel</b>	Langkieler
<b>Material Aufbauten</b>	Stahl
<b>Haut-dicke Aufbauten (mm)</b>	4
<b>Haut-dicke Deck (mm)</b>	4
<b>Stossliste</b>	ja
<b>Deckmaterial</b>	Stahl
<b>Deck Finish</b>	Antirutsch Farbe
<b>Pflicht Bedeckung</b>	Kork
<b>Antifouling (Jahr)</b>	2024
<b>Dorado Belufter</b>	2 x Nirosta



# EUROSHIP CLASSIC KOTTER 1350 OK

<b>Fenster Einfassung</b>	Aluminium Gebo
<b>Fenster Material</b>	Doppelverglasung Gebo
<b>Decks Luke</b>	Gebo
<b>Bullauge</b>	Aluminium Gebo
<b>Isolation</b>	Steinwolle
<b>Mast legbar</b>	hydraulik
<b>Treibstofftank (Liter)</b>	Stahl 1 x 900
<b>Treibstofftank 2 (Liter)</b>	Stahl 2 x 450
<b>Füllstandsanzeige (Treibstofftank)</b>	ja
<b>Trinkwassertank (Liter)</b>	Kunststoff 710
<b>Füllstandsanzeige (Trinkwasser)</b>	ja
<b>Fäkaelien Tank (Liter)</b>	Kunststoff 430
<b>Füllstandsanzeige (Fakaelientank)</b>	ja
<b>Fäkaelien Tankablauf</b>	Deck Verbindung + Pumpe
<b>Innerhalb Steuerung</b>	hydraulik Joystick
<b>Aussen Steuerung</b>	hydraulik Joystick
<b>Weitere Info Farbe und Anstrich</b>	Rumpf in Awlgrip, Aufbauten in International. Deck Anti-Rutsch neue anstrich 2024. Alle Farb Schichten sind 2-Komp.
<b>Weitere Info</b>	Die Bau startete in 2008 und ist in 2010 im Gebrauch genommen.
<b>Weitere Info</b>	Solide Tür/Schott für Motorraum, Fischeschwanz art Ruderblatt (gefüllt mit Öl), Spud-pfostenl (hydraulik/Seil) biss 205cm unter dem Kiel.
<b>Weitere Info</b>	Sie ist Französisch Kanalen fertig und hat genügend Ps an bord für die grössere Gewässer.

## UNTERKUNFT

<b>Kabinen</b>	2
<b>Kojen</b>	4
<b>Innen</b>	Light blond finished teak
<b>Fussboden</b>	Teak und Holly
<b>Offenen Cockpit</b>	mit grosse Stauraum unter die Pflichtboden



<b>Ruderhaus/Decksalon</b>	ja
<b>Salon</b>	Verkleidung in Antraciet und extra zum öffnen Fenster neben die innere Steuerstand
<b>Standhöhe Salon (m)</b>	2,00 / 1,98
<b>Heizung</b>	Zentral Warmwasser Kabola 300 (incl. floorheating + 4 radiators & Kickspace)
<b>Klima Anlage</b>	Klima mit Ruckzyklus Cruissair Turbo STQ10/10.000 BTU
<b>Dinette</b>	L-Form mit extra Stuhl und Sitzhocker
<b>Tür zum Cockpit</b>	3-falt zum öffnen Alu Salon Türen mit Doppel Verglasung
<b>Kombüse</b>	ja
<b>Arbeitsfläche</b>	Granit
<b>Spülbecken</b>	Edelstahl 2 x
<b>Herd</b>	elektrisch Bauknecht (induction 220v)
<b>Ofen</b>	Bauknecht (220v)
<b>Dunstabsaugung</b>	ja
<b>Kühlschrank</b>	mit Gefrierfach Isotherm (220v, 130 ltr)
<b>Warmwasser System</b>	220V/Motor/Heizung 60 ltr
<b>Wasserdruck System</b>	elektrisch
<b>Eignerkabine</b>	Doppelbett
<b>Länge Bett (m)</b>	2,00 x 1,55 Mtr, Stehhöhe 1,98 Mtr
<b>Kleiderschrank</b>	hängend/Schublad/Regale
<b>Badezimmer</b>	gemeinsam
<b>Toilet</b>	getrennt
<b>Toilette System</b>	elektrisch Exalto
<b>Handwaschbecken</b>	im Badezimmer
<b>Dusche</b>	getrennt
<b>Weitere Info</b>	Stehhöhe Badezimmer: 2,00 Mtr
<b>Gästekabine 1</b>	Doppelbett
<b>Länge Bett (m)</b>	2,20 x 1,50 Mtr
<b>Kleiderschrank</b>	Regale und hängend
<b>Waschmaschine</b>	Nordland WA1845 (220v)



## Weitere Info

Die Salon Türen haben Muckengitter Tür und Deckslucken versehen mit Oceanair Verdunst/Muckengitter. Neue Hahne im Kombüse und Toilette. Gardinen im Salon.

## Weitere Info

Es gibt unglaublich viel Stauraum an Bord. Das Heizung System ist komplett gewartet worden (Dezember 2024).

## MASCHINEN

Motoranzahl	1
Marke	Iveco
Typ	150NEF
PS	150
kW	110.40
Kraftstoffart	Diesel
Installiert im Jahr	2009
Höchstgeschwindigkeit (Kn)	8,8
Marschgeschwindigkeit (Kn)	6,8
Verbrauch (l/h)	6
Motorstunden	3700
Kühlungssystem Motor	Behälter Kühlung
Antrieb	Schraubenwelle
Motor bedienung	elektrisch Morse
Gewende getriebe	hydraulic PRM750
Bugschraube	hydraulik Sider (15hp, proportional)
Heckschraube	hydraulik Sider (15hp, proportional)
Exhaust	wassergekühlt Silent seperator
Wellen Drucklager	ja
Propeller Typ	fest
Propellerblätter	4
Material Propellerwelle	Edelstahl
Propellerwelle schmierung	Fett
Elektrische Bilgenpumpe	3 x 24v + 1 x 220v
Elektrische Anlage	12/24/220v



# EUROSHIP CLASSIC KOTTER 1350 OK

<b>Generator</b>	leise Separator Onan 7kW (in soundproof box)
<b>Betriebsstunden Generator</b>	889
<b>Starterbatterie</b>	2 x 180ah (2024)
<b>Versorgungsbatterie</b>	4 x 230ah AGM
<b>Generatorbatterie</b>	1 x 88ah
<b>Batterie Monitor</b>	Victron monitor/control panel
<b>Batterie Ladegerat/Umwandler</b>	2 x Victron 24v/220v/2000watt/60amp
<b>Solar panele</b>	Bluesolar 2 x 300watt + MPPT150/35 controller
<b>Landstrom</b>	mit Kabel
<b>Trenn transformator</b>	Victron 3600w
<b>Weitere Info</b>	2 x 80amp Lichtmaschinen am Motor, 220v Luftkompressor mit Anschluss vorne und hinten (2022)
<b>Weitere Info</b>	Sprüh/Wasch Installation fur Fäkalien- und Trinkwassertanks. Elektrische Dieselöl Pumpen für Verteilung und extra filtrieren.
<b>Weitere Info</b>	Höhe im Motorraum 1,20 Mtr

## NAVIGATION

<b>Elektrisches Kompass</b>	ja
<b>Tiefenanziege</b>	Navman Tracker (incl. fishfinder)
<b>Windlupe anzeige</b>	Wetter Station
<b>UKW</b>	Standard Horizon
<b>Ruderwinkel Anzeige</b>	ja
<b>Plotter/GPS</b>	CX2200E
<b>PC Computer</b>	Mini-pc (2022) mit Schirm, Maus und Tastatur, intergriert mit UKW, AIS und Navi-Software
<b>Elektronische Kart(en)</b>	Navigo navigation software (2023)
<b>AIS Empfänger</b>	ja
<b>Kamera</b>	Sicht nach hinten und im Motorraum
<b>Navigation Beleuchtung</b>	ja
<b>Suchscheinwerfer</b>	ja

## AUSRÜSTUNG



# EUROSHIP CLASSIC KOTTER 1350 OK

<b>Kuchenbude</b>	Winter (2018) + Sommer mit Muckengitter (2023)
<b>Cockpit Polster</b>	ja
<b>Badeplattform</b>	mit Hydraulik Beiboot Lift
<b>Badeleiter</b>	Edelstahl
<b>Heck-Tur</b>	ja
<b>Heckdusche</b>	Heiss und Kalt Wasser
<b>Anker</b>	Pool (stainless)
<b>Ankerkette</b>	50 mtr (with chain/ketting/Kette stop)
<b>Ankerwinde</b>	hydraulik
<b>Deckwasche</b>	Anschluss am Bug und Heck (aussen Wasser)
<b>See Reling</b>	Edelstahl
<b>Zupackenschiene (aufbauten)</b>	Edelstahl
<b>Seiten-Einstieg Seereling</b>	2 x
<b>Rettungsboje</b>	1 x
<b>Scheibenwischer</b>	3 x
<b>Horn</b>	elektrisch
<b>Radar Reflektor</b>	(2024)
<b>Fenderkissen</b>	8 x
<b>Festmacher</b>	6 x
<b>Reserve Teilen</b>	diverse Filter, Keilriemen, UKW Antenne, und Kleinkram
<b>TV</b>	mit Bose Soundbar (2022)
<b>Radio-CD Spieler</b>	ja
<b>Lautsprecher im Salon</b>	ja
<b>Uhr - Barometer</b>	ja
<b>Feuerloscher</b>	2 x (serviced)
<b>Feuerloscher in Maschine Raum</b>	1 x (not serviced)
<b>Weitere Info</b>	Rundum Sonn-Schirmen fur die Salon Fenster, Beleuchtung an Deck und Pflicht



# EUROSHIP CLASSIC KOTTER 1350 OK



# EUROSHIP CLASSIC KOTTER 1350 OK



# EUROSHIP CLASSIC KOTTER 1350 OK



# EUROSHIP CLASSIC KOTTER 1350 OK



# EUROSHIP CLASSIC KOTTER 1350 OK



# EUROSHIP CLASSIC KOTTER 1350 OK



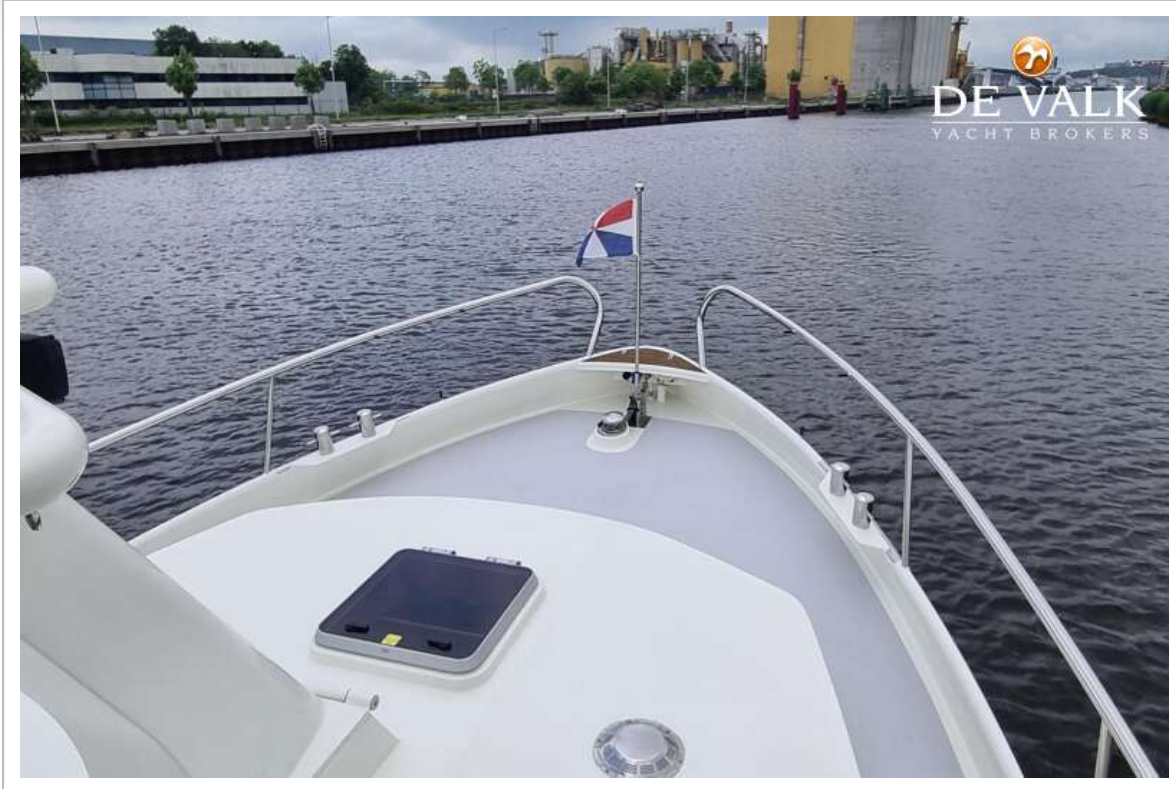
# EUROSHIP CLASSIC KOTTER 1350 OK



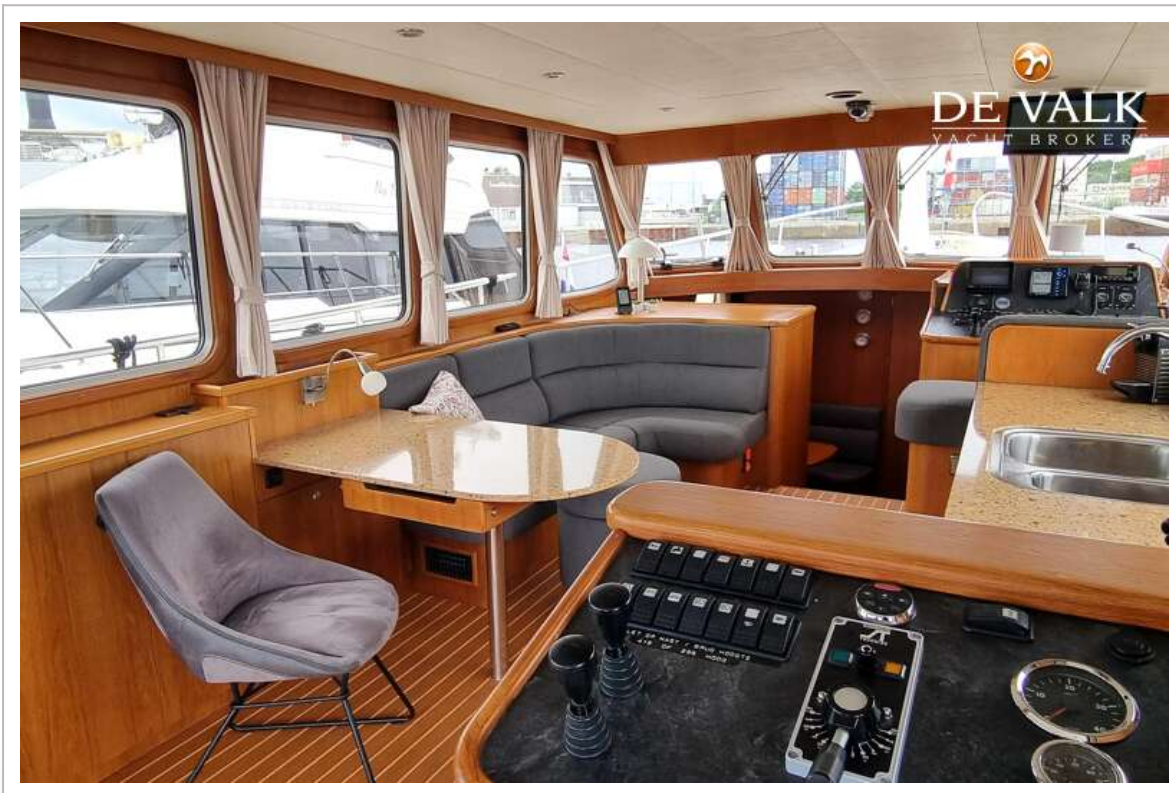
# EUROSHIP CLASSIC KOTTER 1350 OK



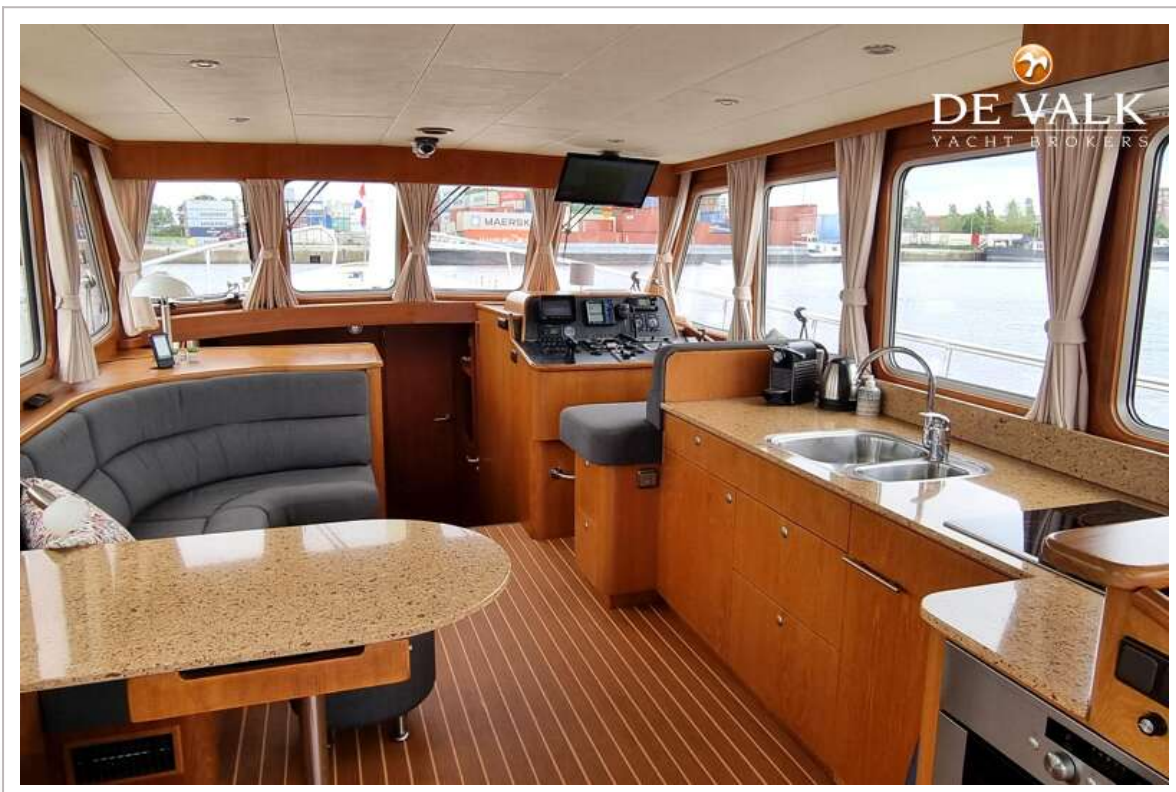
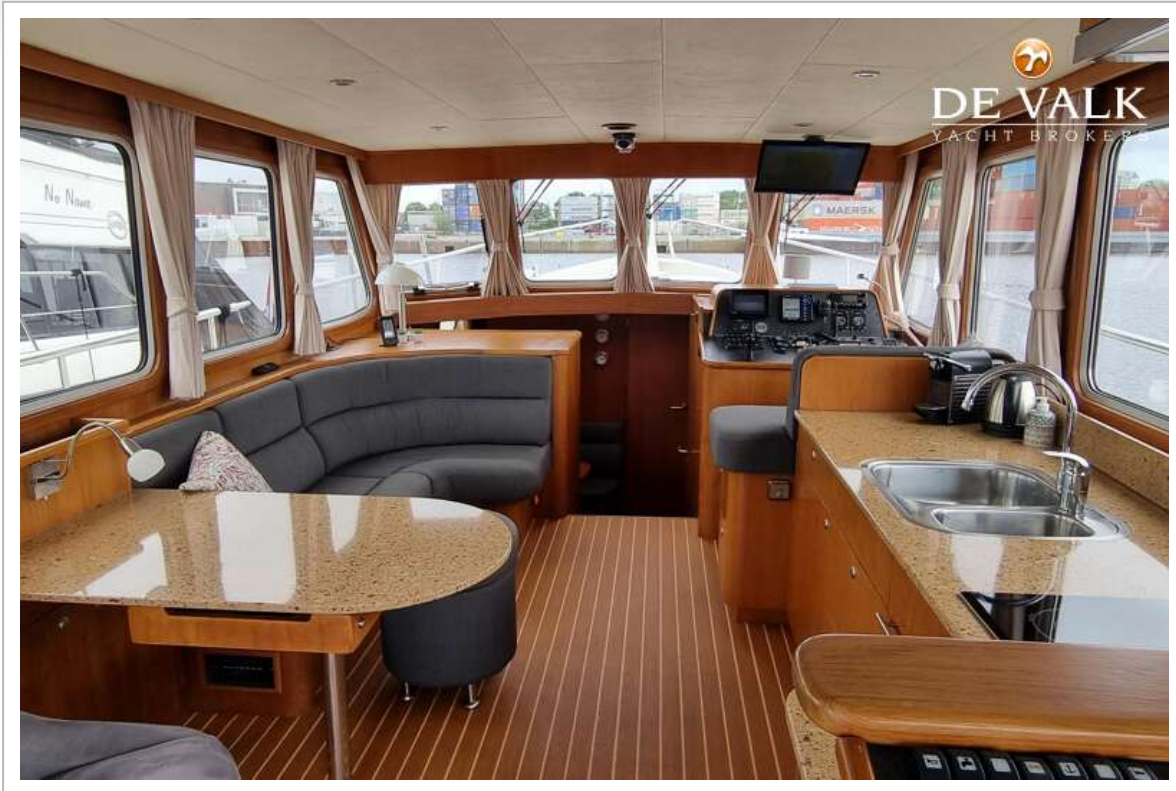
# EUROSHIP CLASSIC KOTTER 1350 OK



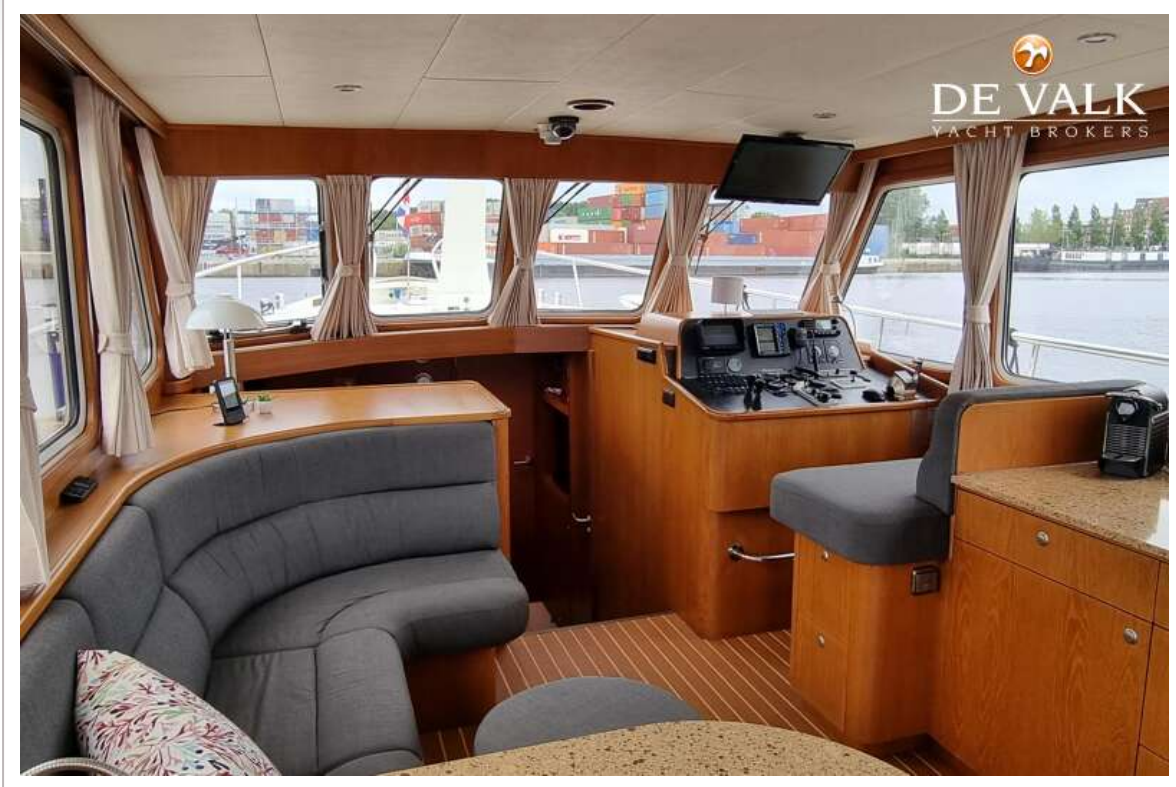
# EUROSHIP CLASSIC KOTTER 1350 OK



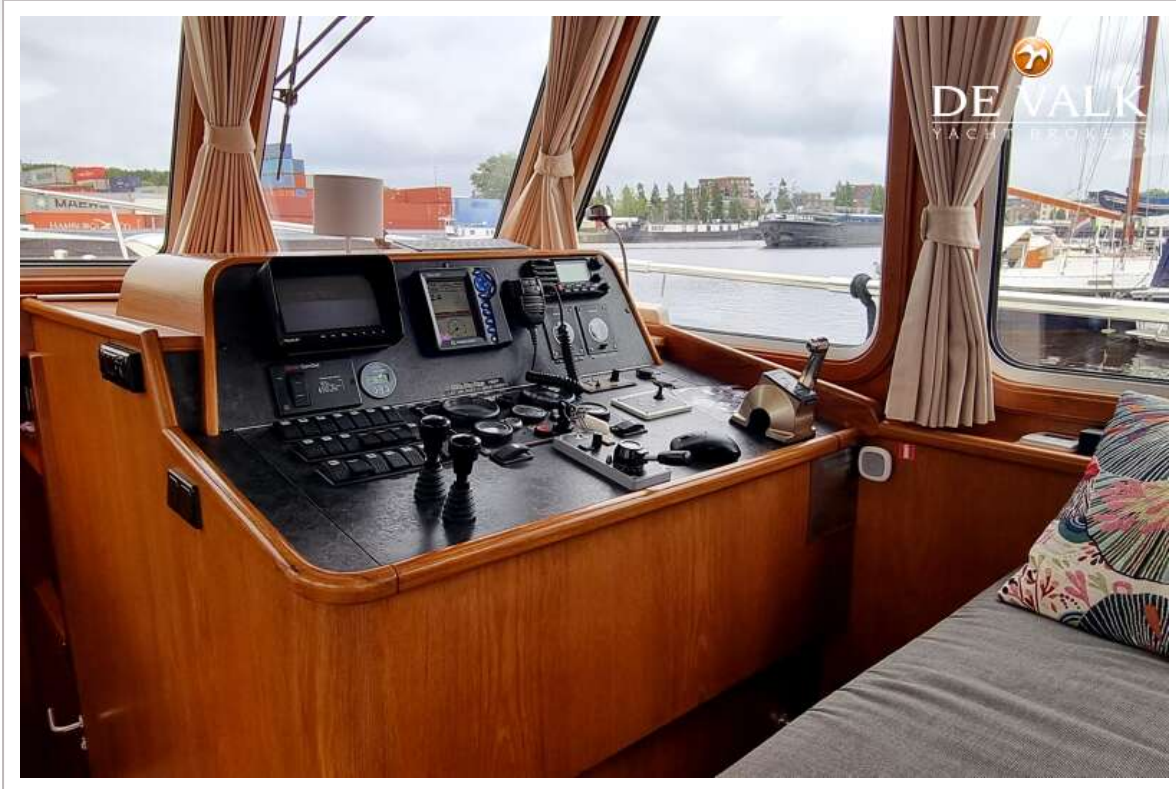
# EUROSHIP CLASSIC KOTTER 1350 OK



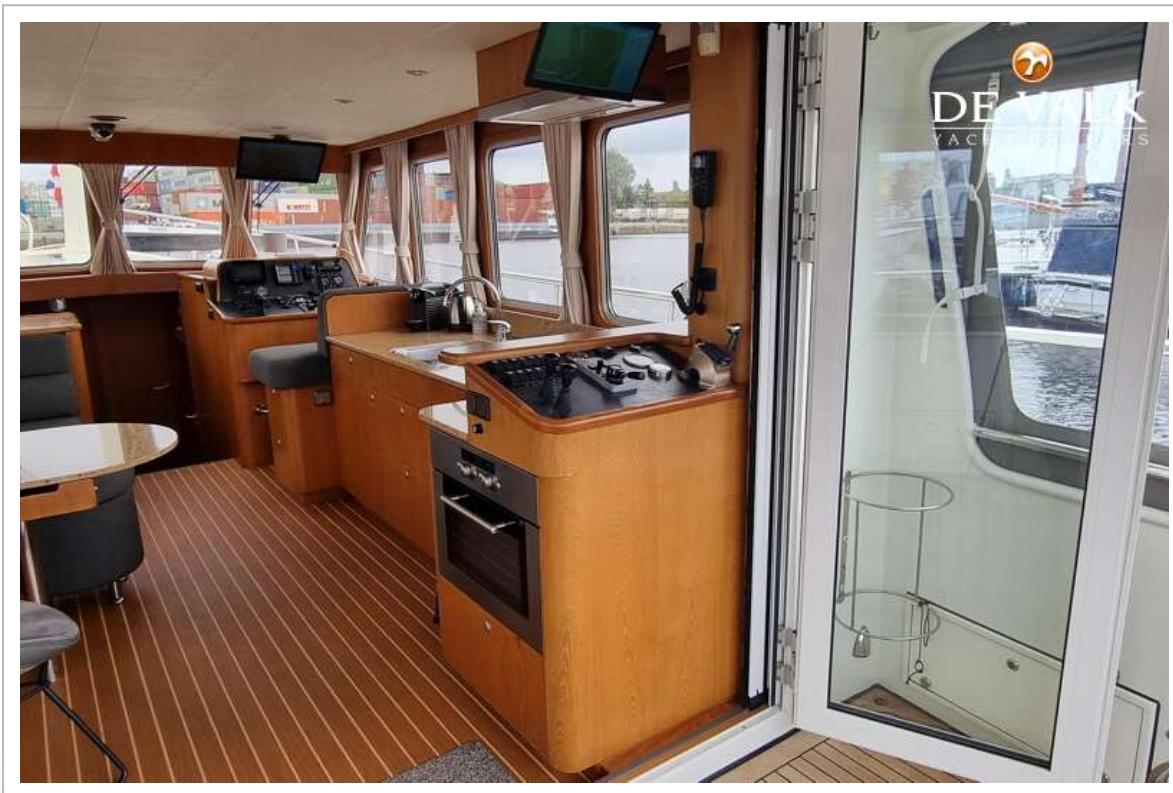
# EUROSHIP CLASSIC KOTTER 1350 OK



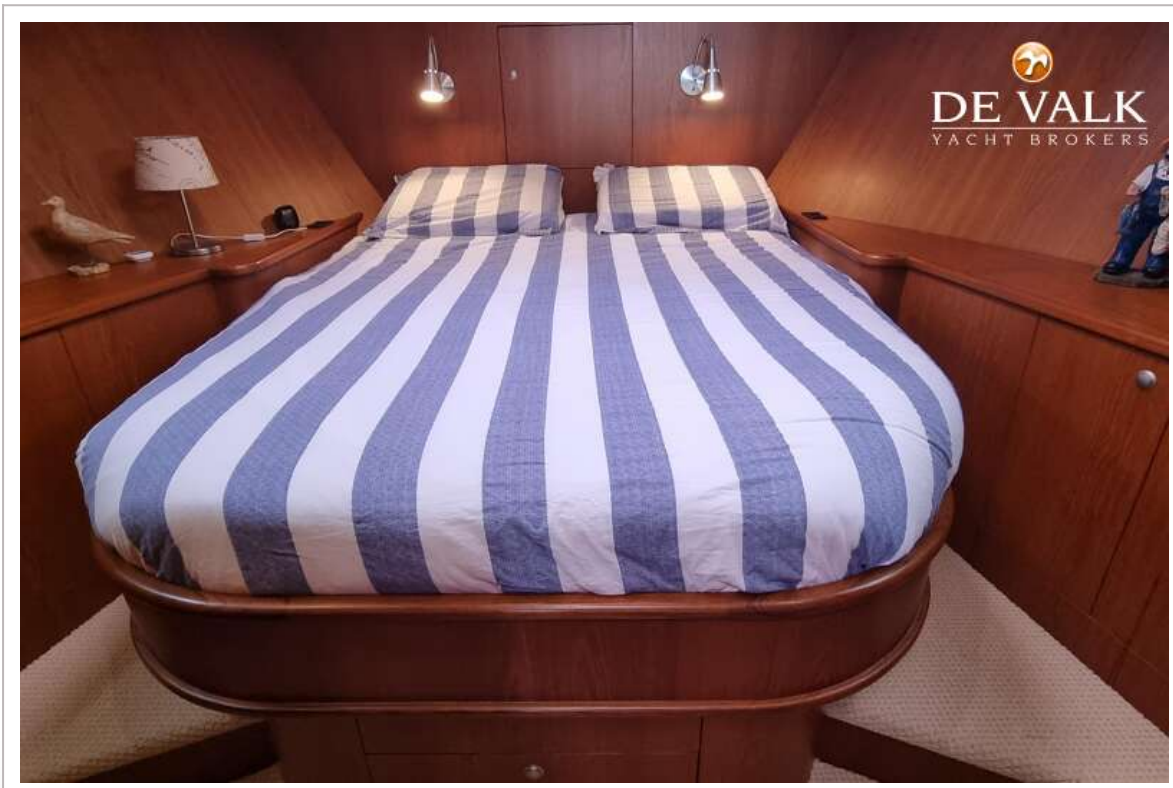
# EUROSHIP CLASSIC KOTTER 1350 OK



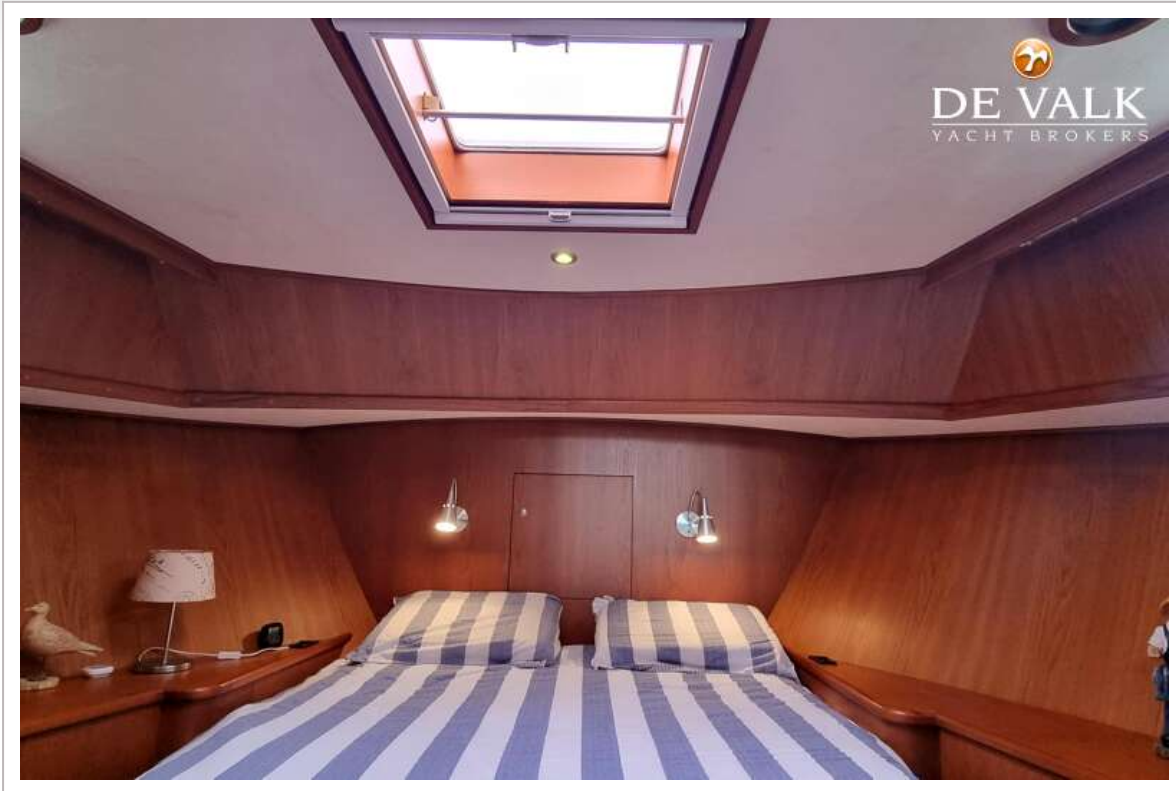
# EUROSHIP CLASSIC KOTTER 1350 OK



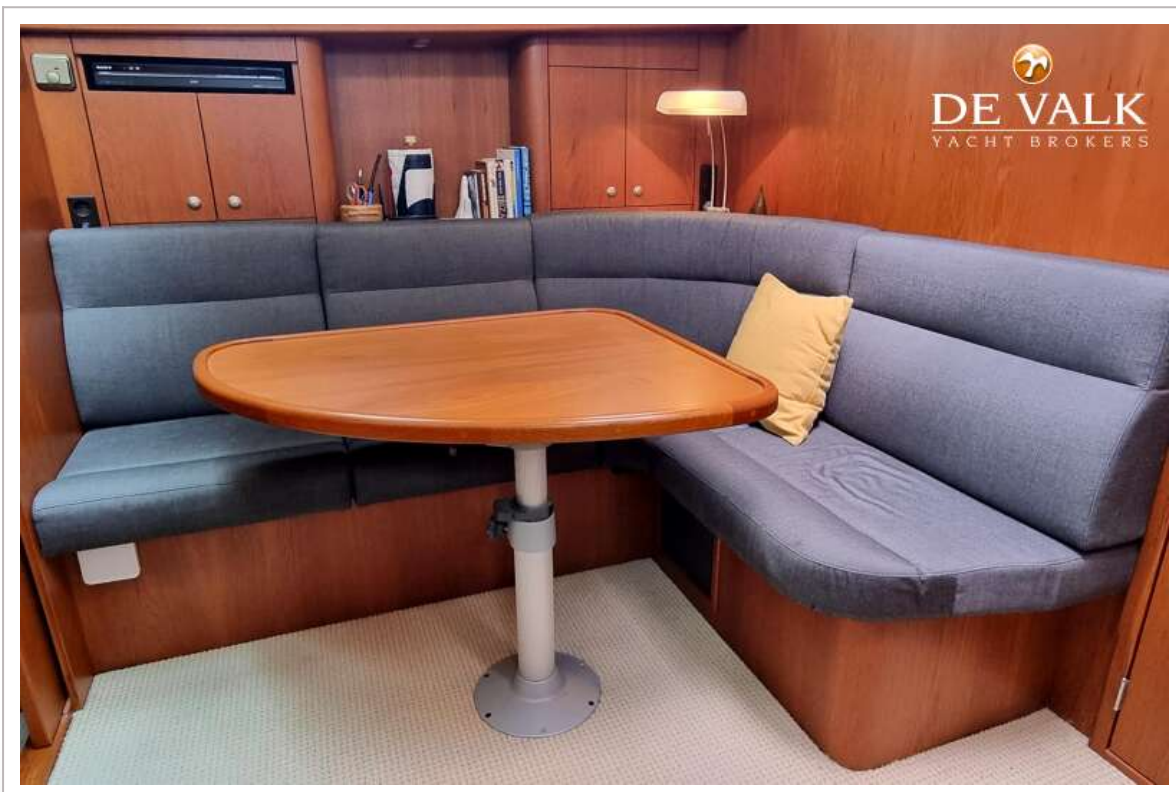
# EUROSHIP CLASSIC KOTTER 1350 OK



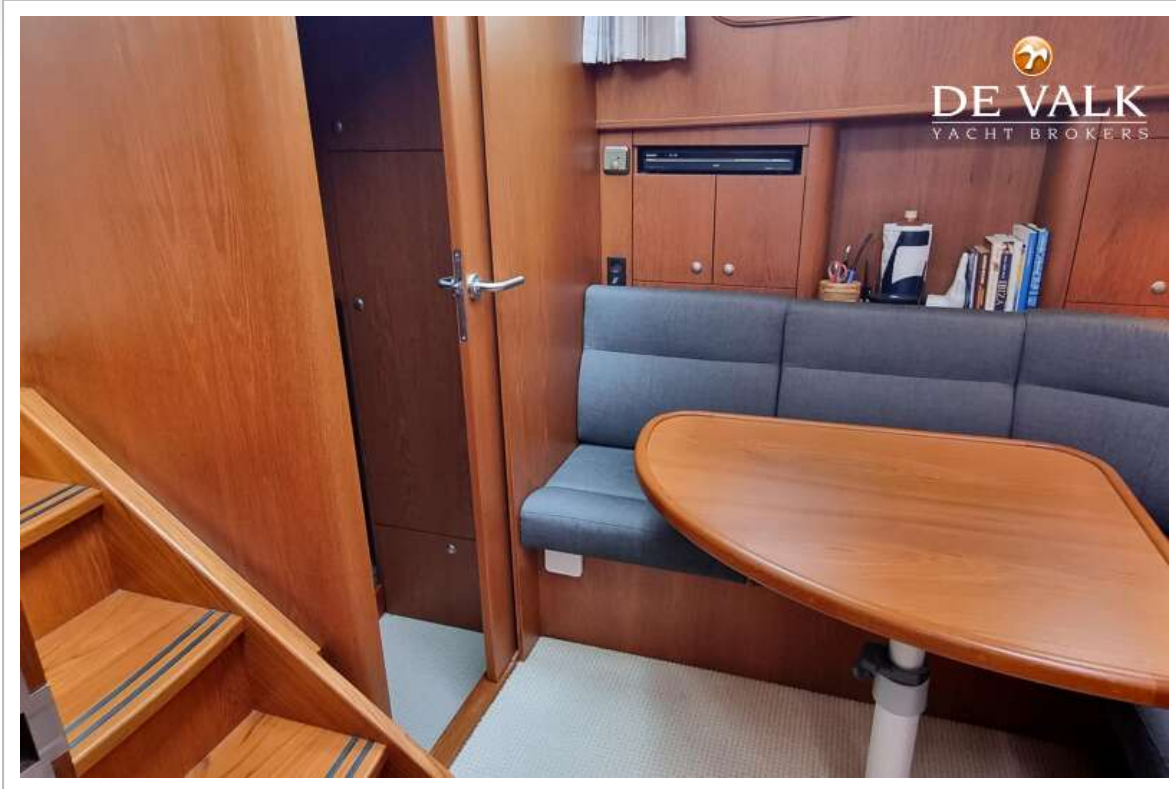
# EUROSHIP CLASSIC KOTTER 1350 OK



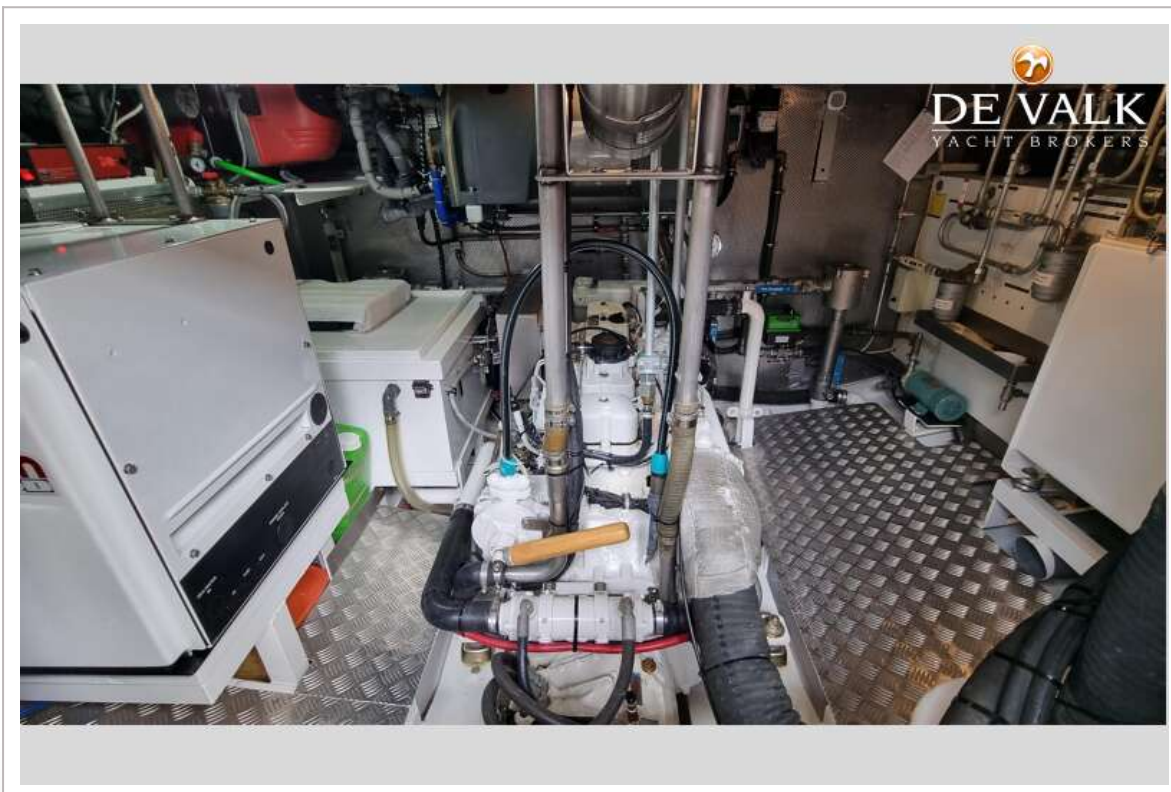
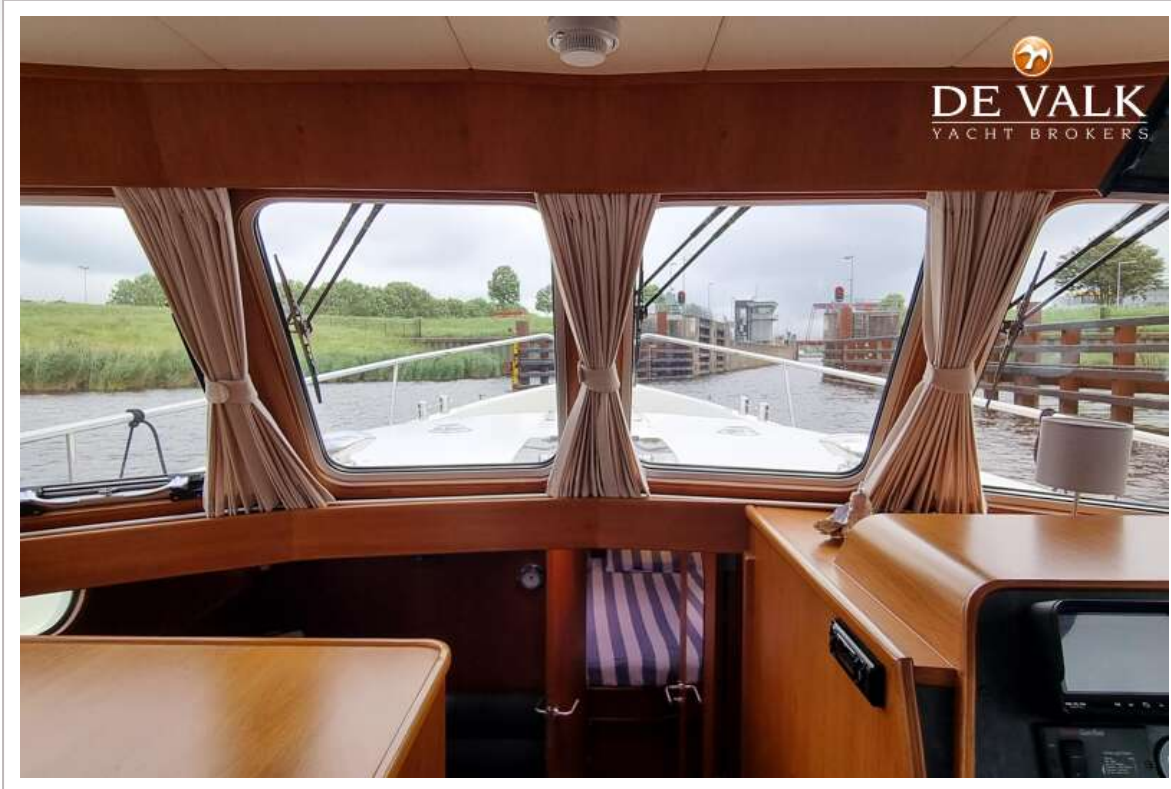
# EUROSHIP CLASSIC KOTTER 1350 OK



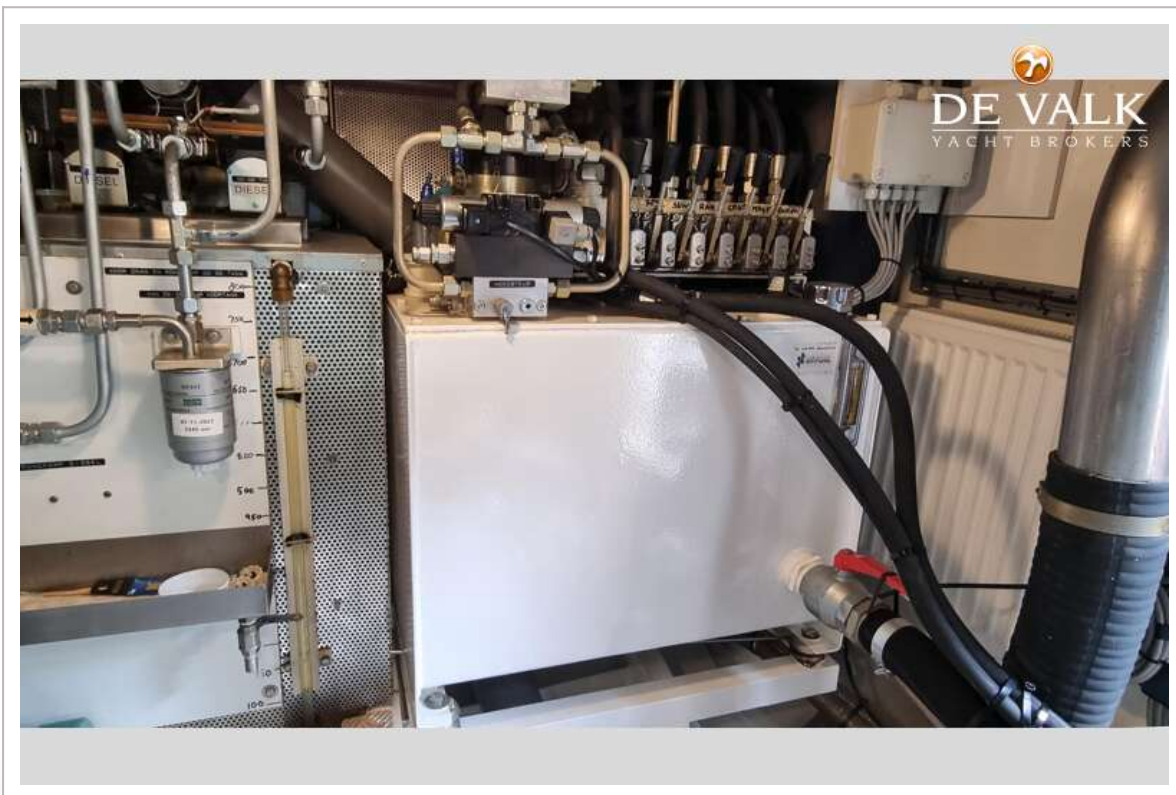
# EUROSHIP CLASSIC KOTTER 1350 OK



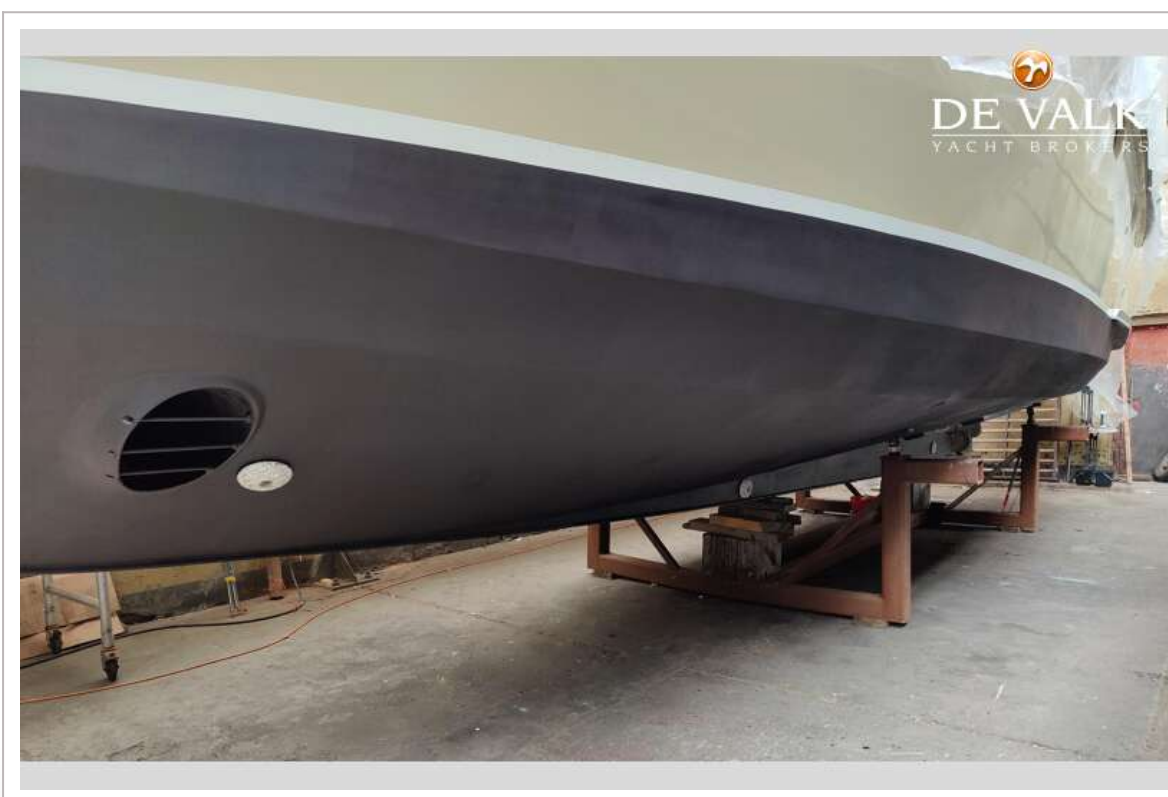
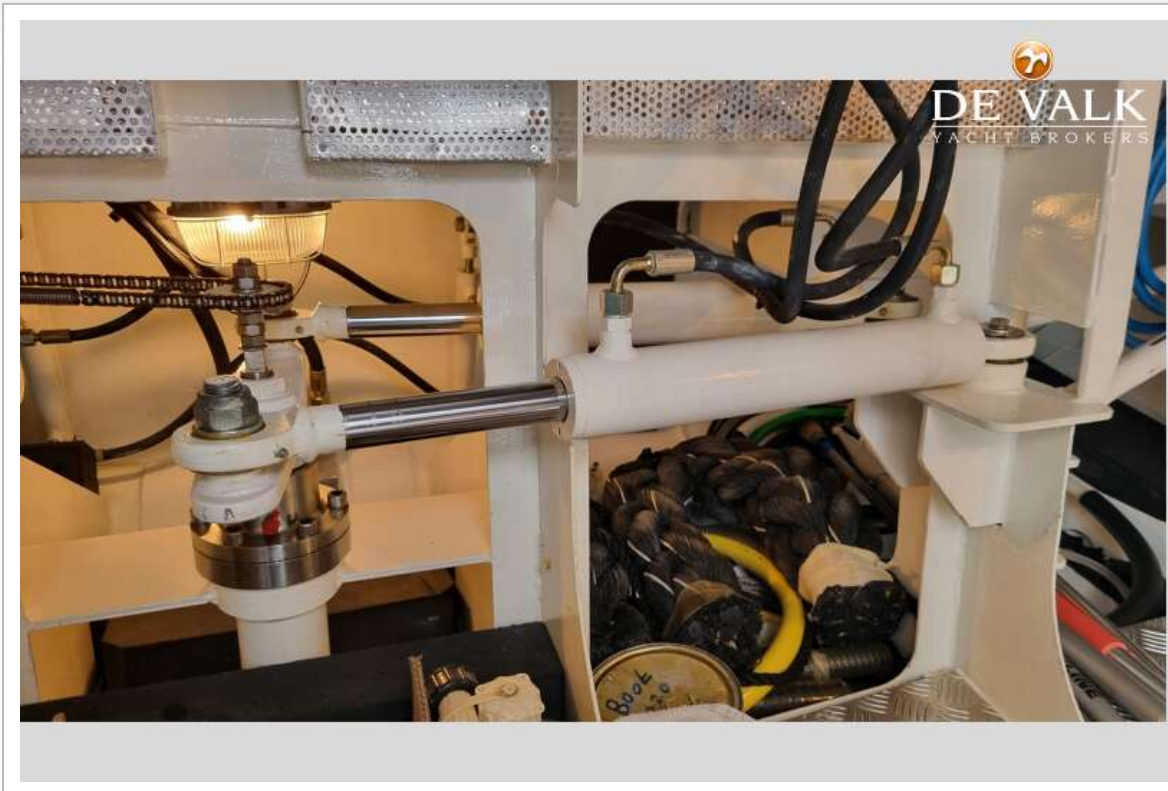
# EUROSHIP CLASSIC KOTTER 1350 OK



# EUROSHIP CLASSIC KOTTER 1350 OK



# EUROSHIP CLASSIC KOTTER 1350 OK



# EUROSHIP CLASSIC KOTTER 1350 OK

