



DE VALK  
YACHT BROKERS



## JEANNEAU MERRY FISHER 925



DE VALK  
YACHT BROKERS

## KOMMENTARE DES MAKLERS

The Merry Fisher 925 is the perfect boat for cruising. The functional design draws inspiration from spirit of Nordic boats, the spaciousness of flybridge yachts and the comforts of a trawler. The finished product is a boat that is particularly attractive and efficient. Perfectly adapted engines, straight shaft drive, the presence of a keel for beaching and an interior layout conceived to be functional (double bench at the helm, 2nd cabin) are just some of the key features that ensure total comfort while aboard this coastal cruiser.

*Jörg Hellmich*

## TECHNISCHE DATEN

<b>Maße</b>	9.76 x 3.11 x 0.85 (m)	<b>Werft</b>	Jeanneau
<b>Baujahr</b>	2006	<b>Kabinen</b>	2
<b>Material</b>	GFK	<b>Kojen</b>	5
<b>Motor(en)</b>	1 x Volvo D4 460 diesel	<b>PS/kW</b>	260.00 (PS), 191.36 (kW)
<b>Angebotspreis</b>	verkauft (MwSt. )	<b>Liegeplatz</b>	beim Verkaufsbüro

## KONTAKT

<b>Verkaufsbüro</b>	De Valk Almeria	<b>Telefon</b>	+34 950 497 825
<b>Adresse</b>	Puerto Deportivo, Darsena de la Batea 42 04711 Almerimar ES	<b>E-Mail</b>	almeria@devalk.nl

## HAFTUNGS AUSSCHLUSS

Diese Angaben erfolgen nach bestem Wissen, können jedoch nicht garantiert werden.



# JEANNEAU MERRY FISHER 925

## ALLGEMEIN

<b>Modell</b>	JEANNEAU MERRY FISHER 925
<b>Typ</b>	Motoryacht
<b>Rumpflänge (m)</b>	9,76
<b>Wasserlinienlänge (m)</b>	8,70
<b>Breite (m)</b>	3,11
<b>Tiefgang (m)</b>	0,85
<b>Durchfahrtshöhe min (m)</b>	2,83
<b>Stehhöhe (m)</b>	1,95
<b>Baujahr</b>	2006
<b>Werft</b>	Jeanneau
<b>Land</b>	Frankreich
<b>Entwerfer</b>	Jeanneau
<b>Gewicht (t)</b>	12
<b>Brutto tonnage</b>	4,67
<b>Netto tonnage</b>	3,65
<b>CE Norm</b>	B
<b>Rumpfmateri al</b>	GFK
<b>Rumpffarbe</b>	Weiß
<b>Rumpfform</b>	Fast Displacement Hull
<b>Material Aufbauten</b>	GFK
<b>Deckmaterial</b>	GFK
<b>Deck Finish</b>	synthetisches Teak New 05.2014
<b>Deck Finish Aufbauten</b>	synthetisches Teak New 05.2014
<b>Pflicht Bedeckung</b>	Antirutsch Belag
<b>Antifouling (Jahr)</b>	Ultrasonic antifoul system
<b>Fenster Einfassung</b>	Aluminium
<b>Fenster Material</b>	Perspex
<b>Decks Luke</b>	Lewmar
<b>Bullauge</b>	Aluminium
<b>Flybridge</b>	ja



# JEANNEAU MERRY FISHER 925

<b>Flybridge Persenning</b>	ja
<b>Radar Träger</b>	Pole
<b>Treibstofftank (Liter)</b>	Aluminium 400
<b>Füllstandsanzeige (Treibstofftank)</b>	Gauge
<b>Trinkwassertank (Liter)</b>	Kunststoff 150
<b>Füllstandsanzeige (Trinkwasser)</b>	Gauge
<b>Fäkaelien Tank (Liter)</b>	Kunststoff
<b>Fäkaelien Tankablauf</b>	Deck Verbindung + Pumpe
<b>Radsteuerung</b>	hydraulik
<b>Innerhalb Steuerung</b>	ja
<b>Radsteuerung auf Flybridge</b>	hydraulik
<b>Not-Pinne</b>	ja
<b>Weitere Info Rumpf</b>	No damages reported

## UNTERKUNFT

<b>Kabinen</b>	2
<b>Kojen</b>	5
<b>Einteilung</b>	2 cabins
<b>Fussboden</b>	Holz
<b>Achterdeck</b>	ja
<b>Salon</b>	ja
<b>Standhöhe Salon (m)</b>	1,95
<b>Heizung</b>	Diesel Heißluft Webasto
<b>Klima Anlage</b>	Klima einzel Funktion Portable unit
<b>Kartentisch</b>	ja
<b>Umbaubar Koje</b>	In saloon
<b>Schiebetür zum Achterdeck</b>	ja
<b>Kombüse</b>	ja
<b>Arbeitsfläche</b>	Holz
<b>Spülbecken</b>	Edelstahl Single
<b>Herd</b>	Gas Eno 2 burner



# JEANNEAU MERRY FISHER 925

Mikrowelle/Backofen Kombi	240V
Kuhlschrank	Waeco (12V)
Gefrier Truhe	Compartment
Warmwasser System	220V + Motor Boiler
Wasserdruck System	elektrisch
Schnellkoch Kanne	ja
Kochend-Wasserhahn	ja
Geschirrausstattung	ja
Eignerkabine	Doppelbett
Länge Bett (m)	2,00 x 1,50
Kleiderschrank	hängend/Schublad/Regale
Toilet	gemeinsam
Toilette System	handbetrieb Jabsco
Dusche	gemeinsam
Gästekabine 1	Stockbett 2 single beds
Länge Bett (m)	1,95 x 0,75
Kleiderschrank	Regale und hängend

## MASCHINEN

Motoranzahl	1
Marke	Volvo
Typ	D4 460
PS	260
kW	191.36
Kraftstoffart	Diesel
Installiert im Jahr	2006
Höchstgeschwindigkeit (Kn)	26
Marschgeschwindigkeit (Kn)	18
Verbrauch (l/h)	20
Reichweite (nm)	360
Motorstunden	365



<b>Kühlungssystem Motor</b>	indirekte Wärmetauscher
<b>Antrieb</b>	Schraubenwelle
<b>Welle Dichtung</b>	ja
<b>Motor bedienung</b>	hydraulik
<b>Gewende getriebe</b>	hydraulic Volvo
<b>Bugschraube</b>	elektrisch Maxpower
<b>Exhaust</b>	wassergekühlt New tubes
<b>Propeller Typ</b>	fest
<b>Propellerblätter</b>	4
<b>Material Propellerwelle</b>	Edelstahl
<b>Propellerwelle schmierung</b>	Wasser
<b>Hand Bilgenpumpe</b>	Henderson
<b>Elektrische Bilgenpumpe</b>	ja
<b>Elektrische Anlage</b>	12V system
<b>Batterien</b>	2 x 12V / 150 Ah (2019)
<b>Bugschraubebatterie</b>	12V / 110 Ah (2019)
<b>Batterie Monitor</b>	Gauge
<b>Batterie Ladegerat</b>	Cristec CPS2 12V / 25A
<b>Wind generator</b>	Leading Edge LE-v50
<b>Solar panele</b>	With Victron MPPT 75/15 smart charge controller
<b>Dioden-Batterie-Koppler</b>	ja
<b>Landstrom</b>	mit Kabel 230V with 30ma residual circuit braker
<b>Trenn transformator</b>	Galvanic

## NAVIGATION

<b>Kompass</b>	2 x Plastimo
<b>Elektrisches Kompass</b>	Raymarine E80
<b>Tiefenanziege/Logge</b>	Raymarine E80
<b>Tochter anzeige</b>	Raymarine E80 plotter on fly
<b>UKW</b>	Std. Horizon CMPB (Flybridge) & Vertex Std. (at helm)
<b>Autopilot</b>	Raymarine ST6002 Smartpilot



Ruderwinkel Anzeige	Raymarine ST6002
Radar/GPS/Plotter	2 x Raymarine E80 (master)
Navtex	ja
Elektronische Kart(en)	Navionics
AIS Transceiver	Clipper AIS Radar
Navigation Beleuchtung	ja

## AUSRÜSTUNG

Kleine Spritzverdek (Dodger)	Aft deck enclosure
Bimini	On flybridge
Winterplane	For fly bridge
Fensterabdeckung	ja
Cockpit Polster	ja
Cockpit Tisch	ja
Cockpit Sessel	ja
Badeplattform	With teak
Badeleiter	Edelstahl
Heck-Tur	ja
Heckdusche	H&c
Anker	Bruce 10kg
Ankerkette	40 m (14 mm)
Anker 2	Kedge
Ankerwinde	elektrisch Lewmar
Beiboot	aufblasbar Honda Wave
Ausserborder	Epropulsion Spirit 1.0 (1kW / 3 HP)
See Reling	Edelstahl
Zupackenschiene (aufbauten)	Edelstahl
Bugkorb	ja
Rettungsinsel	Tasche Plastimo (2004)
Rettungsinsel (Pers)	4
Letzte Wartung Rettungsinsel	03.2015



Schwimvesten	ja
Scheibenwischer	ja
Klar Sicht Scheibe	ja
Fenderkissen	ja
Festmacher	ja
Reserve Teilen	ja
Werkzeug	ja
Radio-CD Spieler	JPL Marine Radio / CD
Lautsprecher im Pflicht	ja
Lautsprecher im Salon	ja
Uhr - Barometer	ja
Feuerlöscher	ja
Feuerlöscher in Maschine Raum	2 x 2kg (dry powder) + 2 x 600gr powder (portable)
Automatische Löschesystem	In engine room





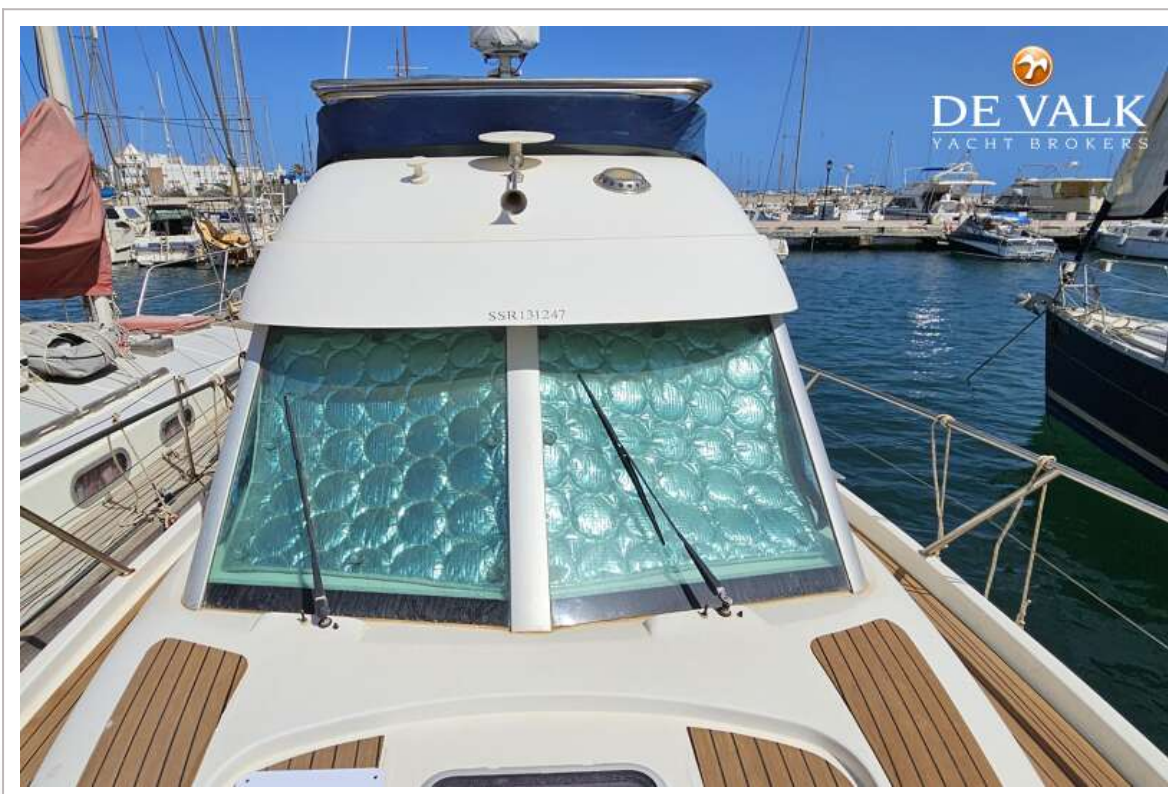
# JEANNEAU MERRY FISHER 925



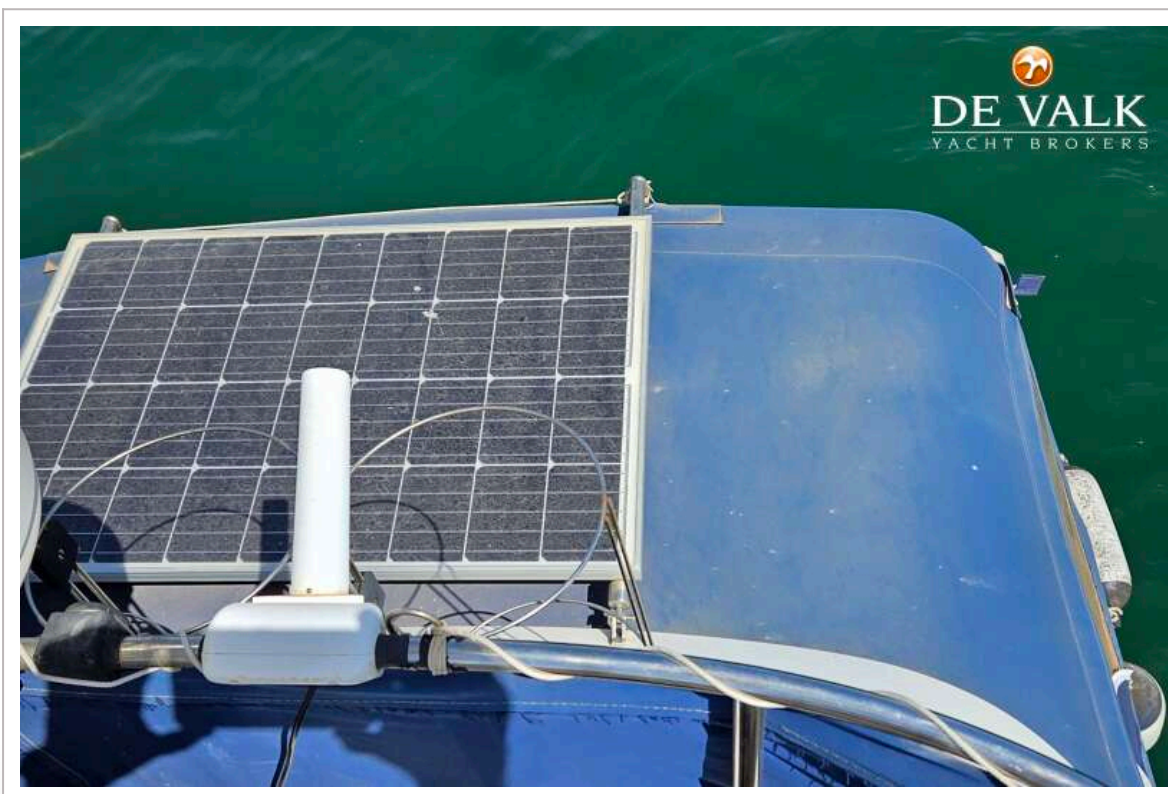
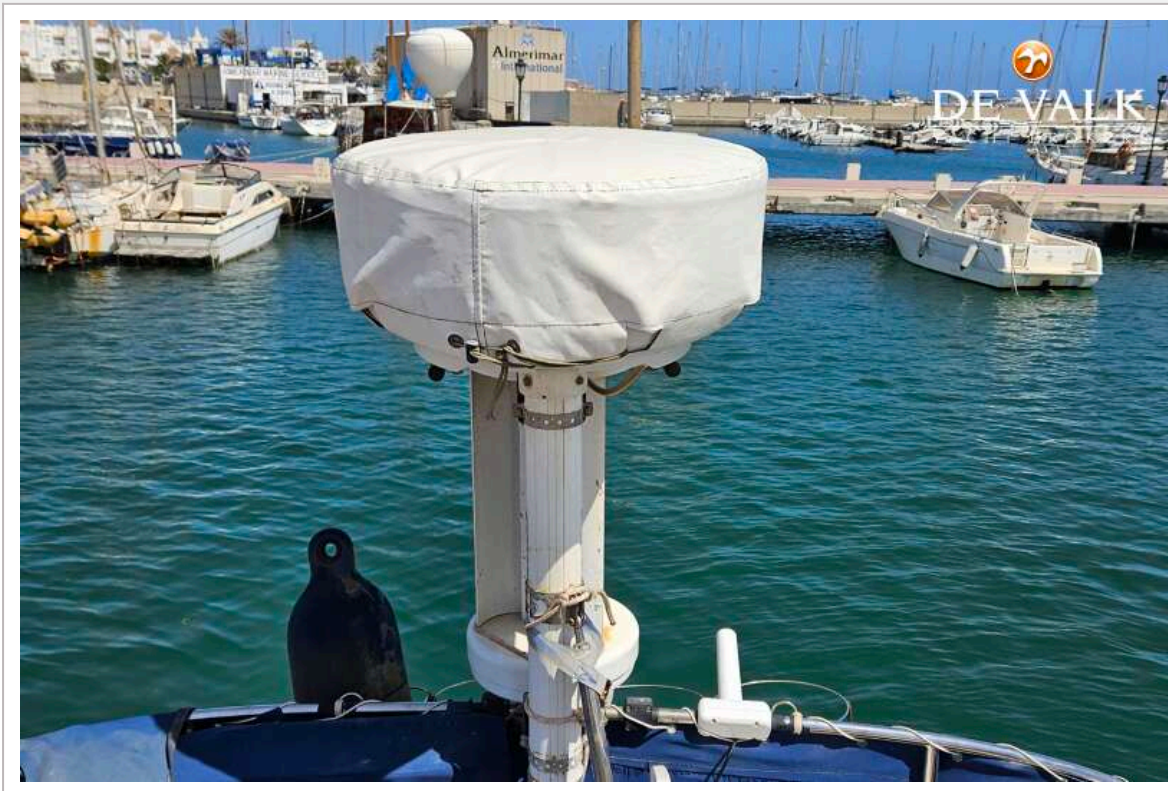
# JEANNEAU MERRY FISHER 925



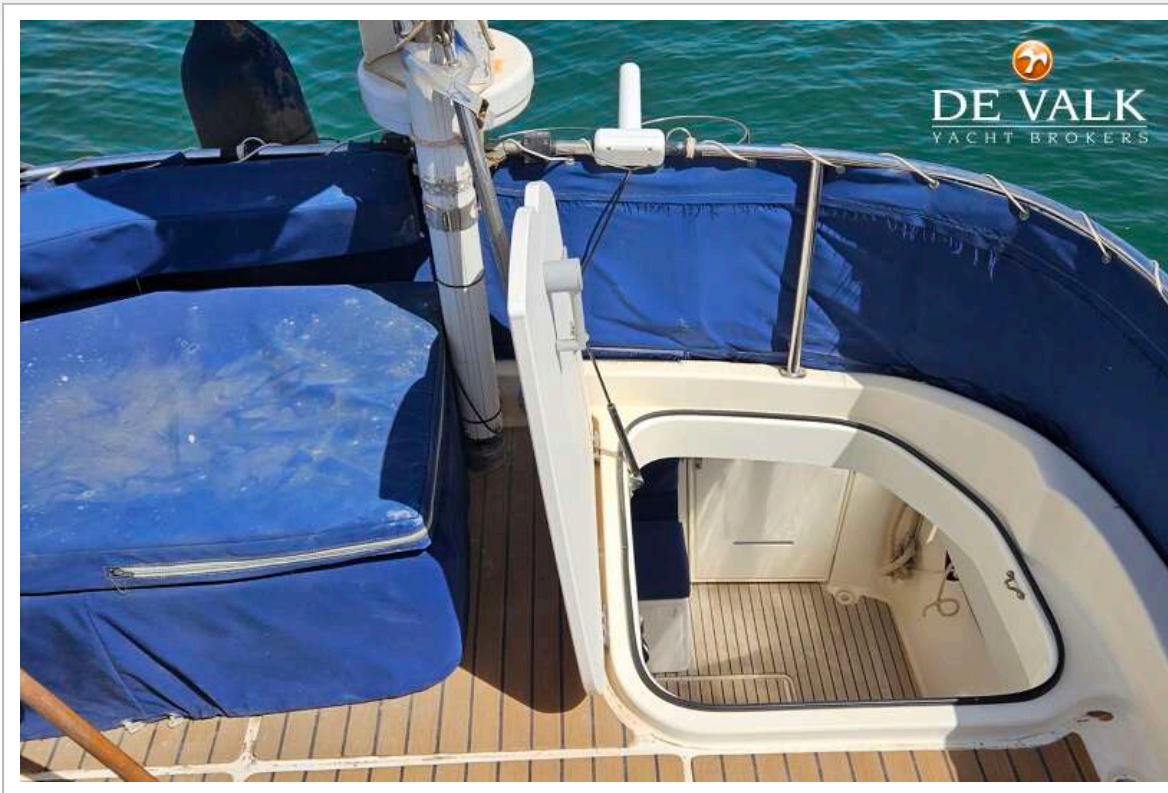
# JEANNEAU MERRY FISHER 925



# JEANNEAU MERRY FISHER 925



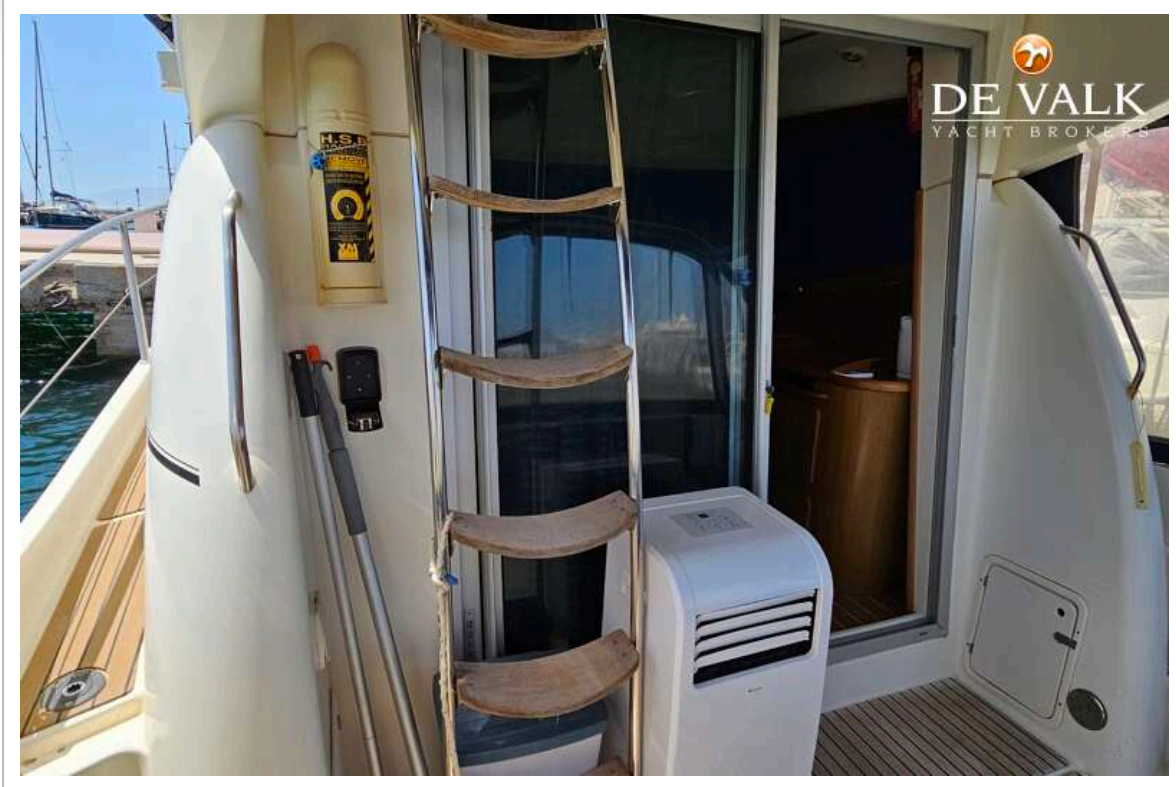
# JEANNEAU MERRY FISHER 925



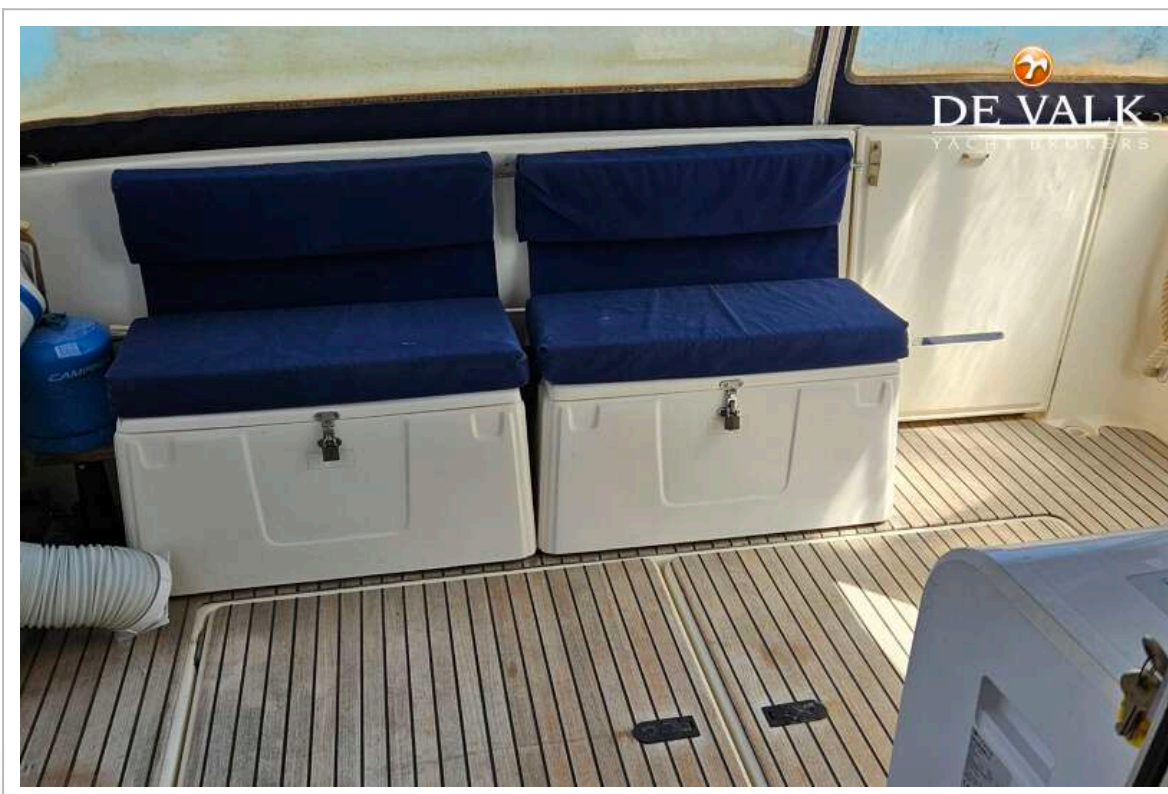
# JEANNEAU MERRY FISHER 925



# JEANNEAU MERRY FISHER 925

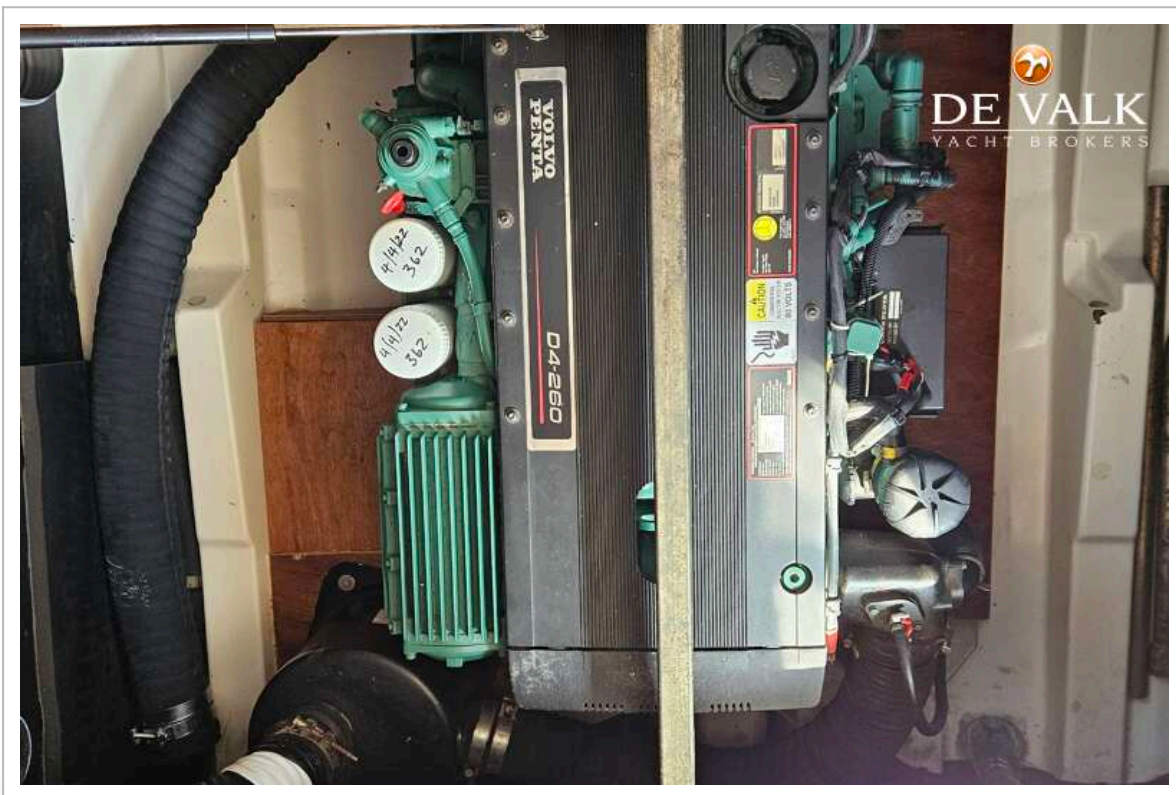
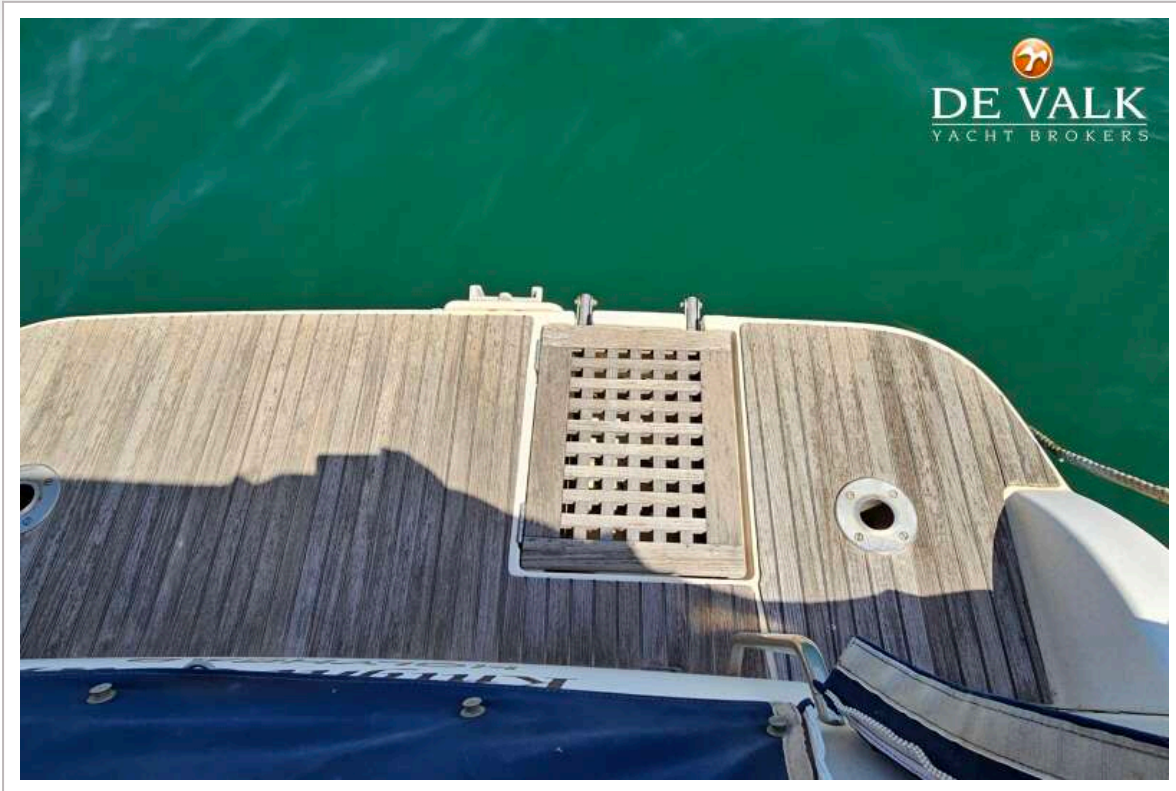


# JEANNEAU MERRY FISHER 925





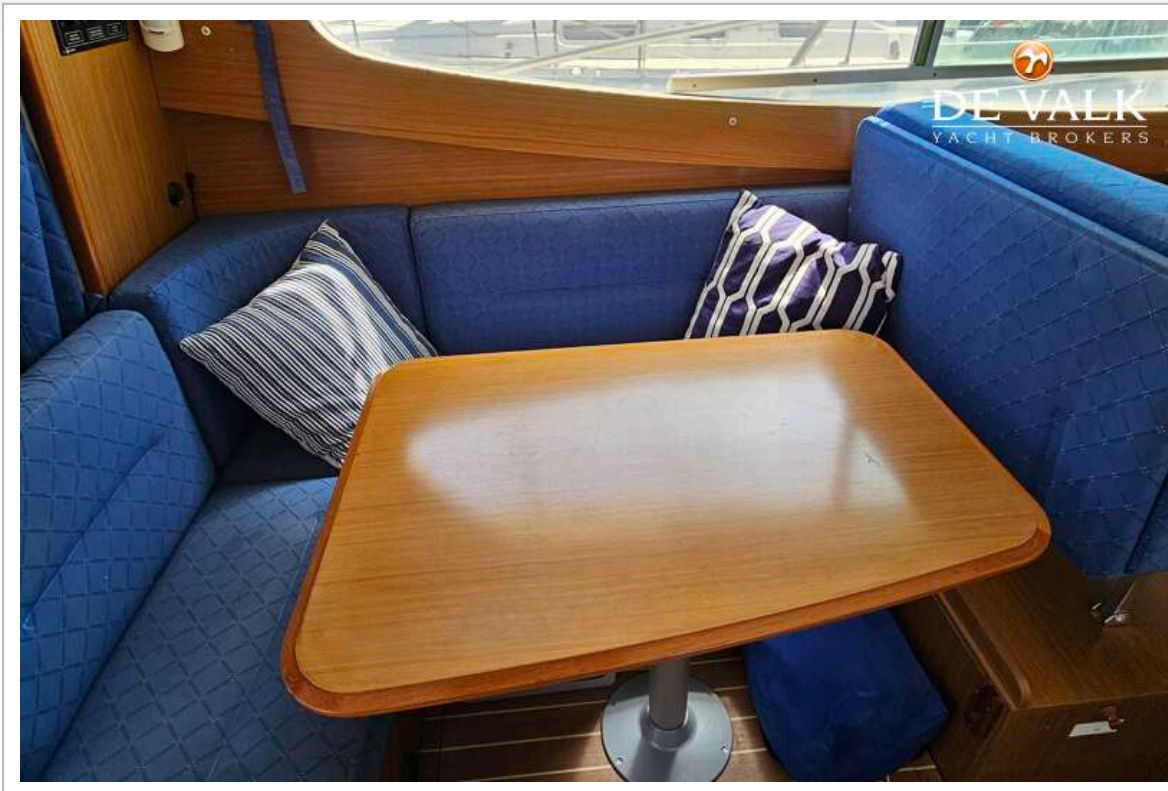
# JEANNEAU MERRY FISHER 925



# JEANNEAU MERRY FISHER 925



# JEANNEAU MERRY FISHER 925



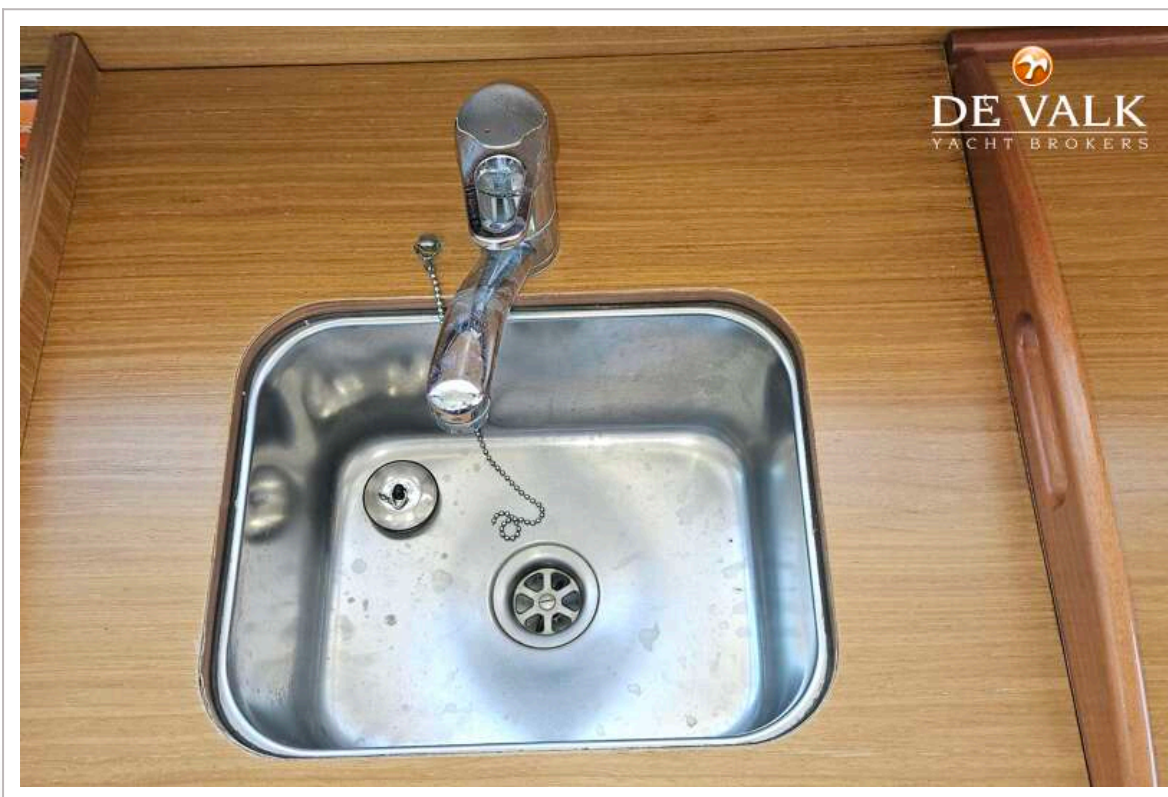
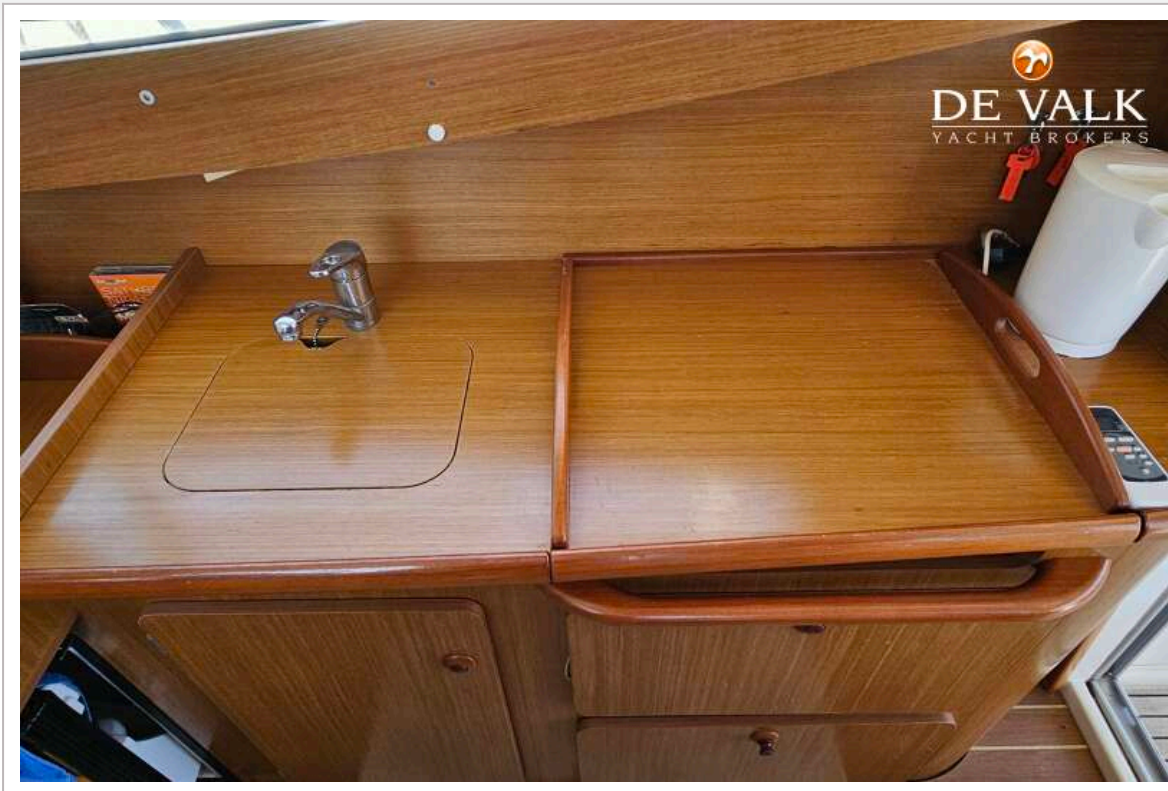
# JEANNEAU MERRY FISHER 925



# JEANNEAU MERRY FISHER 925



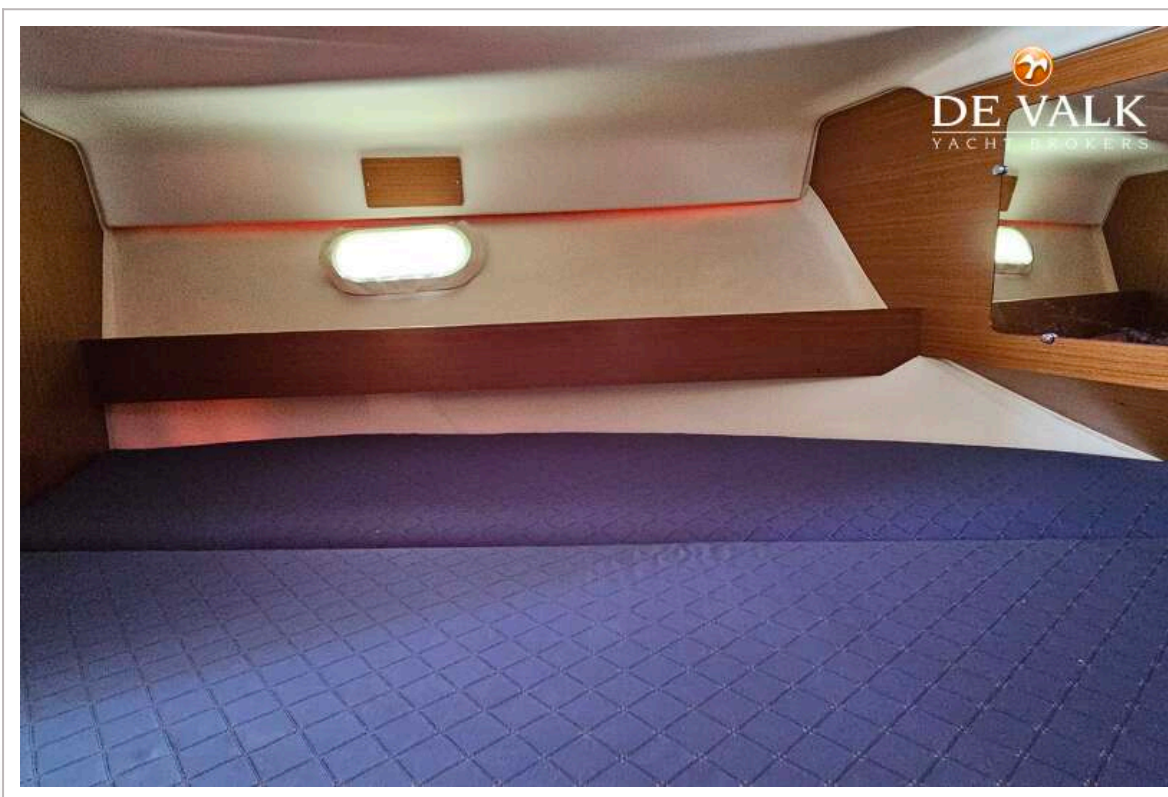
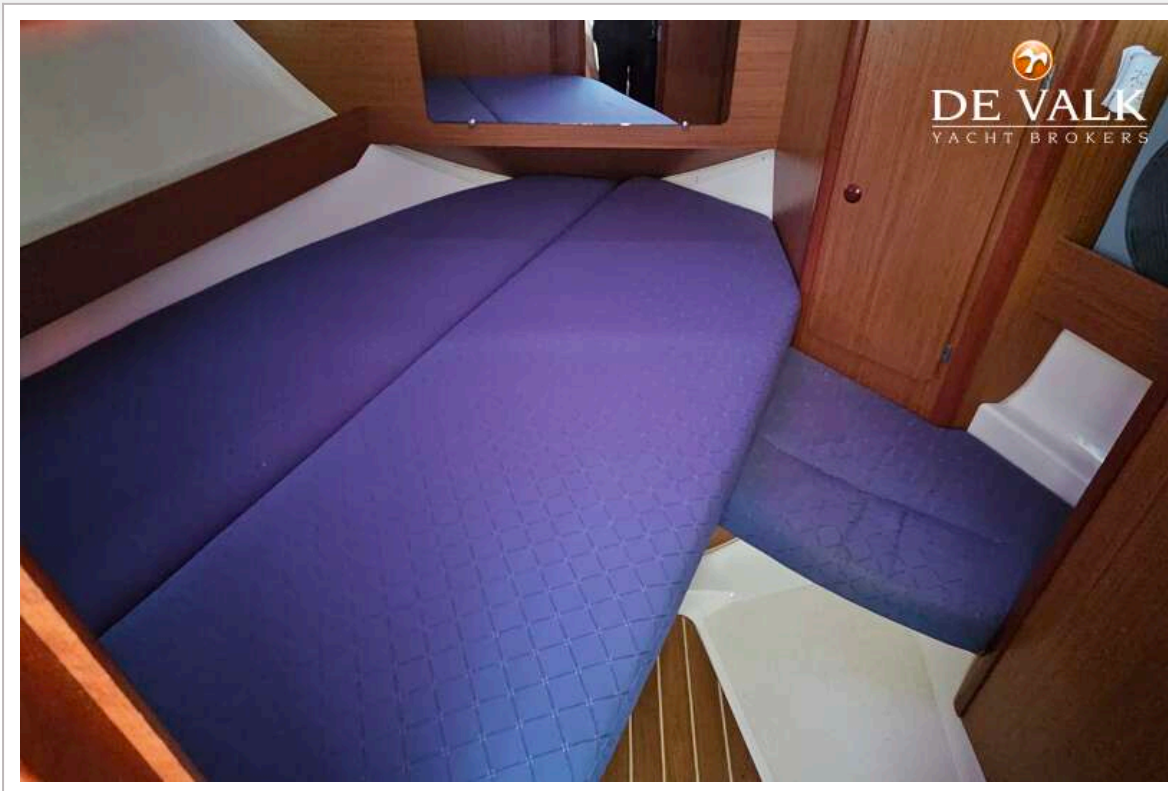
# JEANNEAU MERRY FISHER 925



# JEANNEAU MERRY FISHER 925

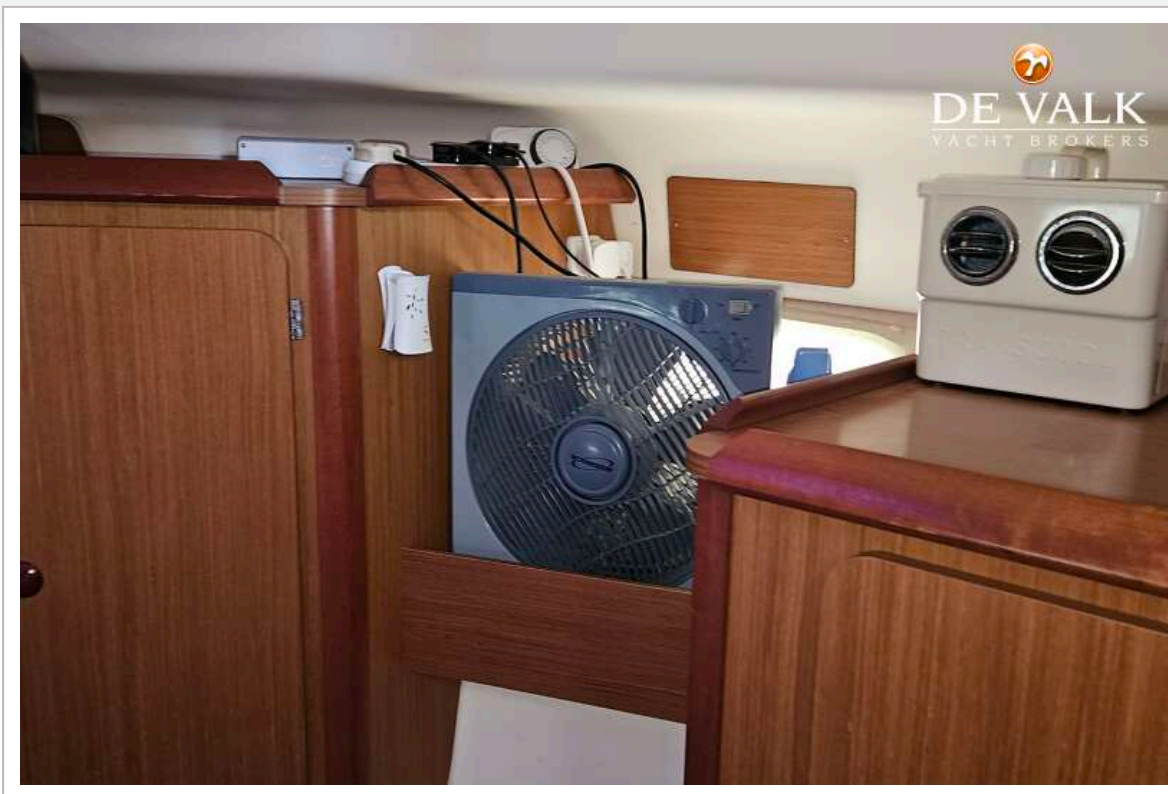


# JEANNEAU MERRY FISHER 925

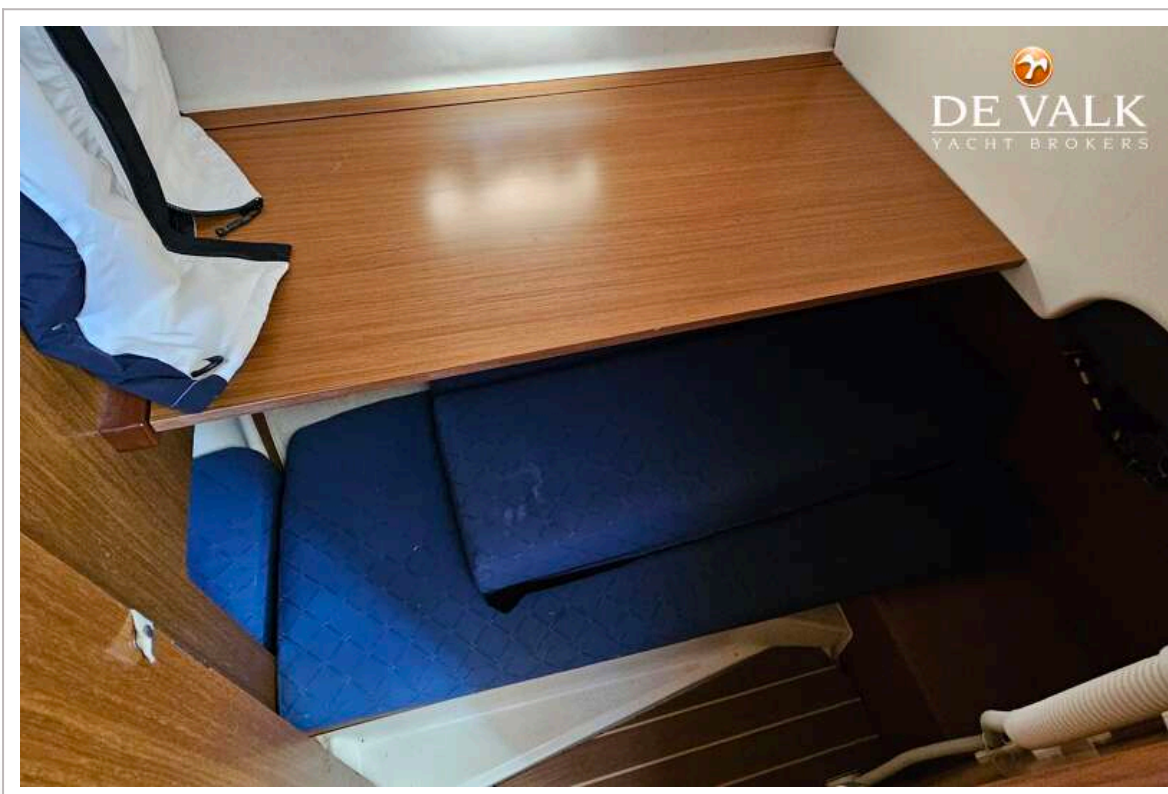
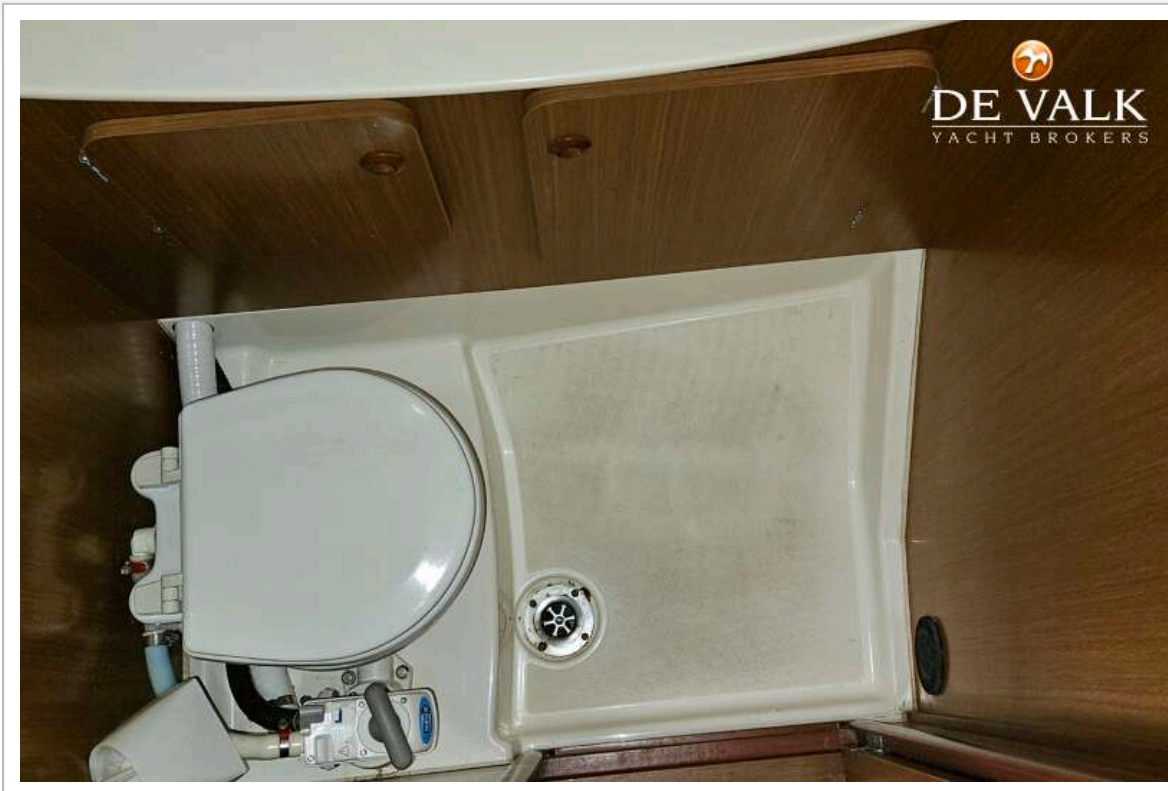




# JEANNEAU MERRY FISHER 925



# JEANNEAU MERRY FISHER 925



# JEANNEAU MERRY FISHER 925

