



DE VALK
YACHT BROKERS



MOODY 41 CLASSIC



DE VALK
YACHT BROKERS

MOODY 41 CLASSIC

KOMMENTARE DES MAKLERS

Tradition with a twist; The Moody 41 classic wraps classical styling around a modern underbody, with its long, low-slung trunk cabin and slightly overhung transom. In fact, the 41 is a blend of old and new. Thoroughly modern are its nearly plumb bow, below-the-waterline hull form, deep fin keel and powerful sailing rig and self-tending jib. Inside she offers gleaming varnished mahogany woodwork, white panels and blue leather upholstery; Bill Dixon designed a good looking easy to handle, well performing yacht. With a smart deck lay out and roomy interior, a passage maker for couples.

Reinier van der Wolf

TECHNISCHE DATEN

Maße	12.70 x 4.00 x 2.00 (m)	Werft	Moody Yachts
Baujahr	2010	Kabinen	2
Material	GFK	Kojen	4
Motor(en)	1 x Yanmar 3JH5E diesel	PS/kW	40.00 (PS), 29.44 (kW)
Angebotspreis	€ 199.000 (MwSt. Bezahlt)	Liegeplatz	beim Verkaufsbüro

KONTAKT

Verkaufsbüro	De Valk Monnickendam B.V.	Telefon	+31 (0)299 65 63 50
Adresse	Hoogedijk 6 1145 PM Katwoude NL	E-Mail	monnickendam@devalk.nl

HAFTUNGSAUSSCHLUSS

Diese Angaben erfolgen nach bestem Wissen, können jedoch nicht garantiert werden.



MOODY 41 CLASSIC

ALLGEMEIN

Modell	MOODY 41 CLASSIC
Typ	Segelyacht
Rumpflänge (m)	12,70
Wasserlinienlänge (m)	10,90
Breite (m)	4,00
Tiefgang (m)	2,00
Durchfahrtshöhe (m)	20,00
Stehhöhe (m)	1,90
Baujahr	2010
Werft	Moody Yachts
Land	Deutschland
Entwerfer	Bill Dixon Watervision
Gewicht (t)	9,8
Ballast (Ton)	Gusseisen mit Blei - 2,75
CE Norm	A
Rumpfmateriale	GFK
Rumpffarbe	gebrochenes Weiß
Rumpfform	Rundspant
Art Kiel	Wulstkiel - L shape
Material Aufbauten	GFK
Stossliste	Holz - with stainless steel strip
Deckmaterial	GFK
Deck Finish	Teak
Deck Finish Aufbauten	Antirutsch Belag
Pflicht Bedeckung	Teak
Dorado Belufter	2 x
Fenster Einfassung	Aluminium
Fenster Material	Polycarbonat
Decks Luke	2 x Lewmar
Treibstofftank (Liter)	Edelstahl - 140



MOODY 41 CLASSIC

Füllstandsanzeige (Treibstofftank)	ja
Trinkwassertank (Liter)	Kunststoff - 320
Füllstandsanzeige (Trinkwasser)	ja
Fäkaelien Tank (Liter)	Kunststoff
Fäkaelien Tankablauf	Deck Verbindung + Pumpe
Radsteuerung	Kette Steuerung - 2 x Jefa Steering
Aussen Steuerung	ja
Not-Pinne	ja

UNTERKUNFT

Kabinen	2
Kojen	4
Innen	Mahagoni - High gloss mahogany / white panels
Einteilung	zwei Kabinen zwei Badezimmer
Fussboden	Teak und Holly
Salon	ja
Standhöhe Salon (m)	1,95
Heizung	Diesel Heißluft -1 x Eberspacher airtronic D4+ 3 outlets,fwd cabin,saloon,toilet
Kartentisch	ja
Achterkabine	Steuerbordseite
Dinette	ja
Kombüse	L-förmig
Arbeitsfläche	Corian
Spülbecken	Corian - 2 x
Herd	Gas - 3 x burner pits Brenner
Ofen	ja
Kuhlschrank	Toplader + Seitenlader - Isotherm
Gefrier Truhe	ja
Warmwasser System	220V + Motor - 40 l boiler
Wasserdruck System	elektrisch



MOODY 41 CLASSIC

Kaffeemaschine	Magimix Nespresso
Eignerkabine	V-Bett - front vooronder Forne
Länge Bett (m)	2,06 x 2,00
Kleiderschrank	Regale und hängend
Badezimmer	en suite
Toilet	en suite
Toilette System	handbetrieb - Jabsco
Handwaschbecken	im Badezimmer
Dusche	en suite
Gästekabine 1	Doppelbett - starboard stuurboord Steuerbordseite
Länge Bett (m)	2,00 x 1,75
Kleiderschrank	Regale und hängend
Badezimmer	getrennt
Toilette	getrennt
Toilette System	elektrisch
Handwaschbecken	im Badezimmer
Dusche	getrennt

MASCHINEN

Motoranzahl	1
Marke	Yanmar
Typ	3JH5E
PS	40
kW	29.44
Kraftstoffart	Diesel
Installiert im Jahr	2010
Kühlungssystem Motor	indirekte Wärmetauscher
Antrieb	Saildrive
Saildrive Dichtung	ja
Motor bedienung	Seilzug Kabel - fX
Bugschraube	elektrisch - swing thruster RMX



MOODY 41 CLASSIC

Exhaust	wassergekühlt
Propeller Typ	fest
Propellerblätter	2 x
Hand Bilgenpumpe	im Pflicht
Elektrische Bilgenpumpe	ja
Elektrische Anlage	12 V 220 V
Batterien	ja
Starterbatterie	1 x 90 A AGM
Versorgungsbatterie	1 x 150 A AGM
Bugschraubebatterie	1 x 150 A AGM
Ankerwindebatterie	ja
Batterie Monitor	ja
Batterie Ladegerät	50 Amp
Landstrom	mit Kabel

NAVIGATION

Kompass	am Steuerstand - 2x Richie Liquid Powerdamp
Tiefenanziege/Logge	Am Eingang des Salons + am Steuerstand - 2 x Simrad IS20
Windlupe anzeige	Simrad IS20
UKW	am Steuerstand + Kartentisch - 2 x Simrad RS82
Autopilot	Simrad AP24
Radar/GPS/Plotter	Simrad NX40
Elektronische Kart(en)	ja
Navigation Beleuchtung	ja

AUSRÜSTUNG

Spritzverdek mit Griffbügel	ja
Cockpit Polster	ja
Cockpit Tisch	ja
Badeplattform	ja
Badeleiter	Edelstahl



MOODY 41 CLASSIC

Heckdusche	ja
Anker	Delta
Ankerkette	ja
Ankerwinde	elektrisch - Lewmar pro series 1000 with remote control
See Reling	Draht/Seil
Zupackenschiene (aufbauten)	Teak
Heckkorb	Edelstahl
Bugkorb	Edelstahl
Rettungsinsel	Container - Seago Offshore
Rettungsinsel (Pers)	4
Fenderkissen	ja
Festmacher	ja
TV	Lenco
Radio-CD Spieler	JVC
Lautsprecher im Salon	ja
Uhr - Barometer	ja

RIGG

Rig	Sloop
Stehendes Gut	Drahtseil - 2010
Marke Mast	Seldén
Material Mast	Aluminium
Salings	2 x
Großsegel	Laminat - 2010
Rollgroß Anlage	ja
Genua	- 2010
Rollreffanlage	Furlex
Selbstwende Anlage	ja
Reff Vorrichtung	Rollgross im Mast
Achterstag Spanner	Talje - Selden
Baumniederholer	mechanisch und Talje - Selden Rodkicker



Genua Schotwischen

Fall Wischen

Elektrik - 2 x Lewmar 46 ST

manuell - 2 x Lewmar 46 ST



MOODY 41 CLASSIC



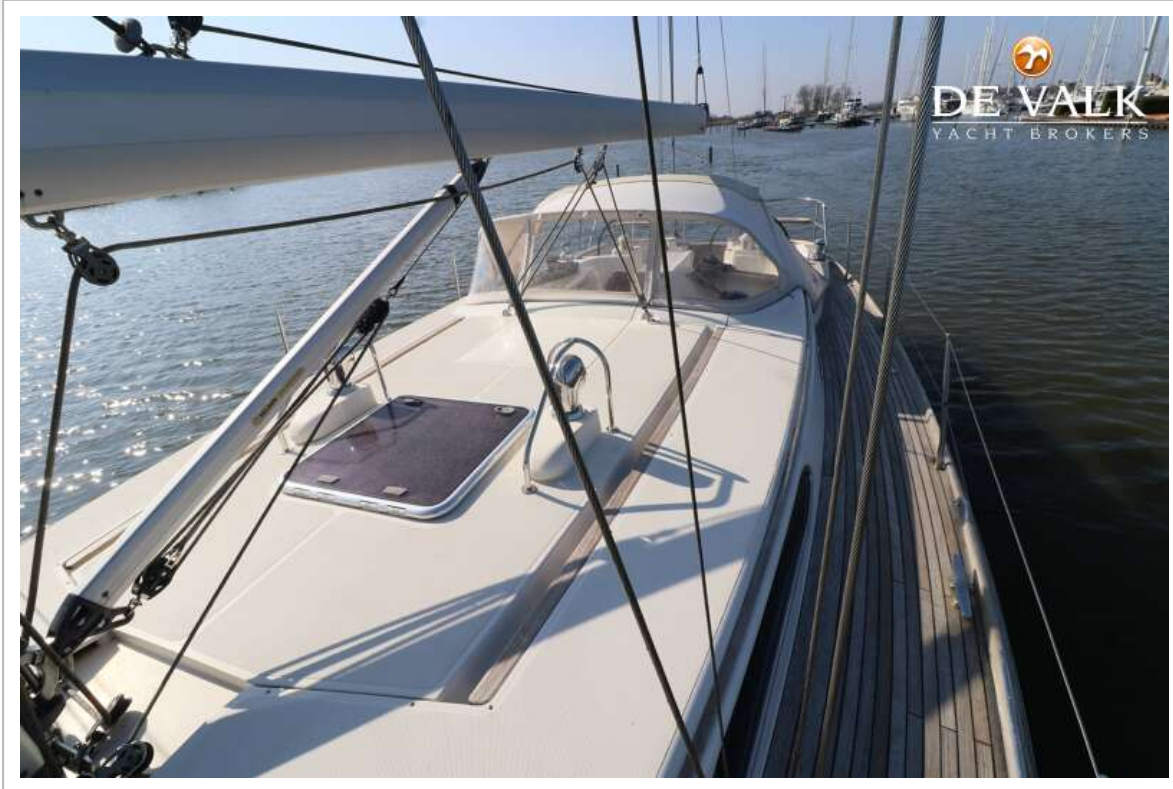
MOODY 41 CLASSIC



MOODY 41 CLASSIC



MOODY 41 CLASSIC



MOODY 41 CLASSIC



MOODY 41 CLASSIC



MOODY 41 CLASSIC



MOODY 41 CLASSIC



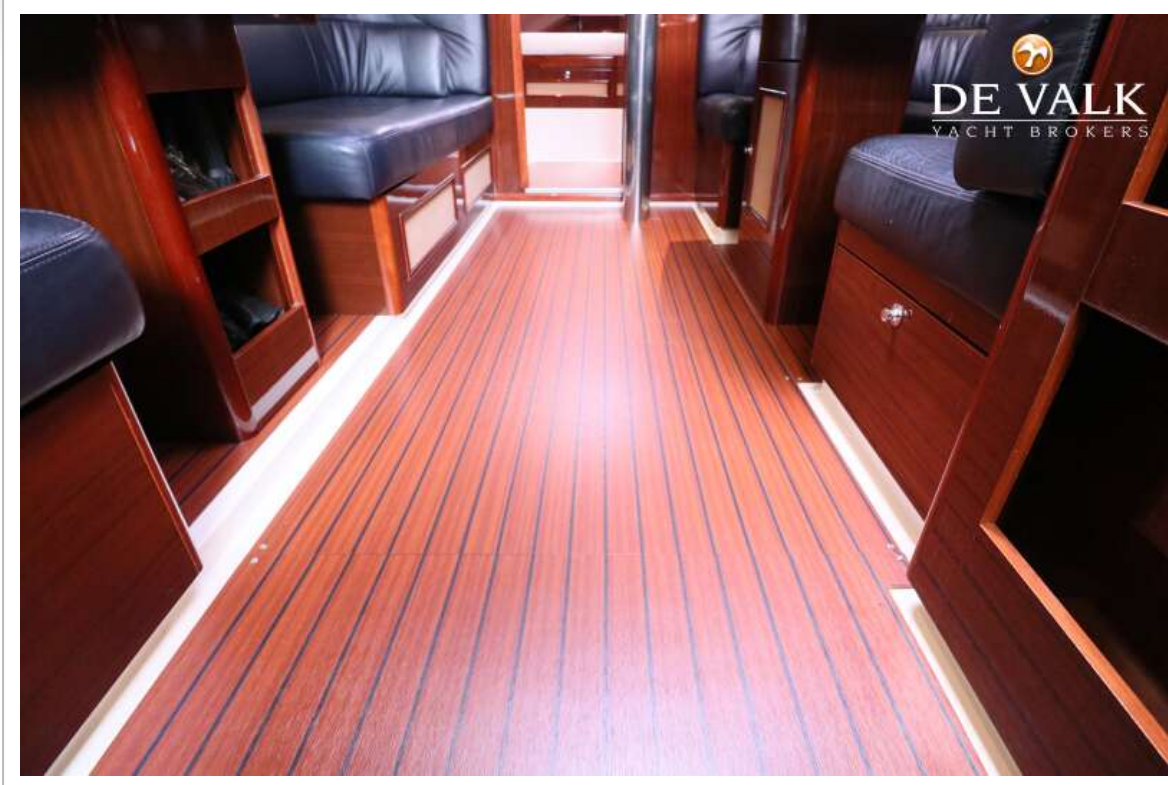
MOODY 41 CLASSIC



MOODY 41 CLASSIC



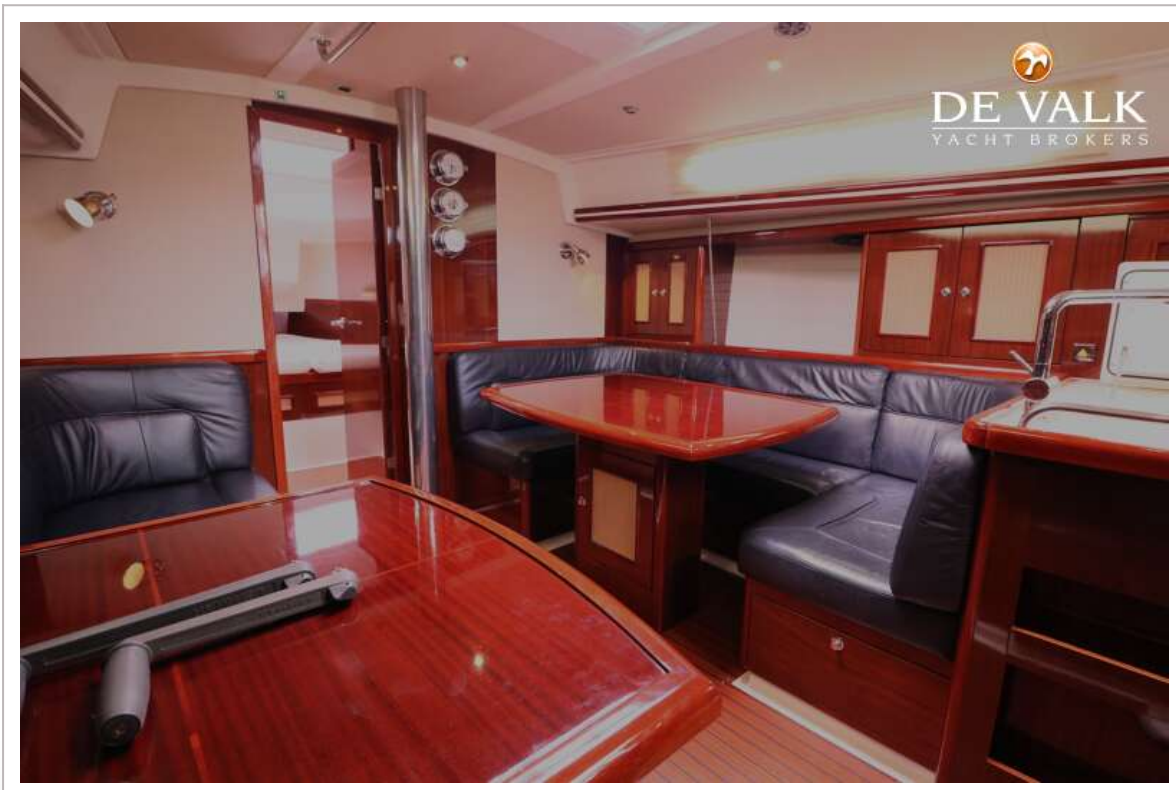
MOODY 41 CLASSIC



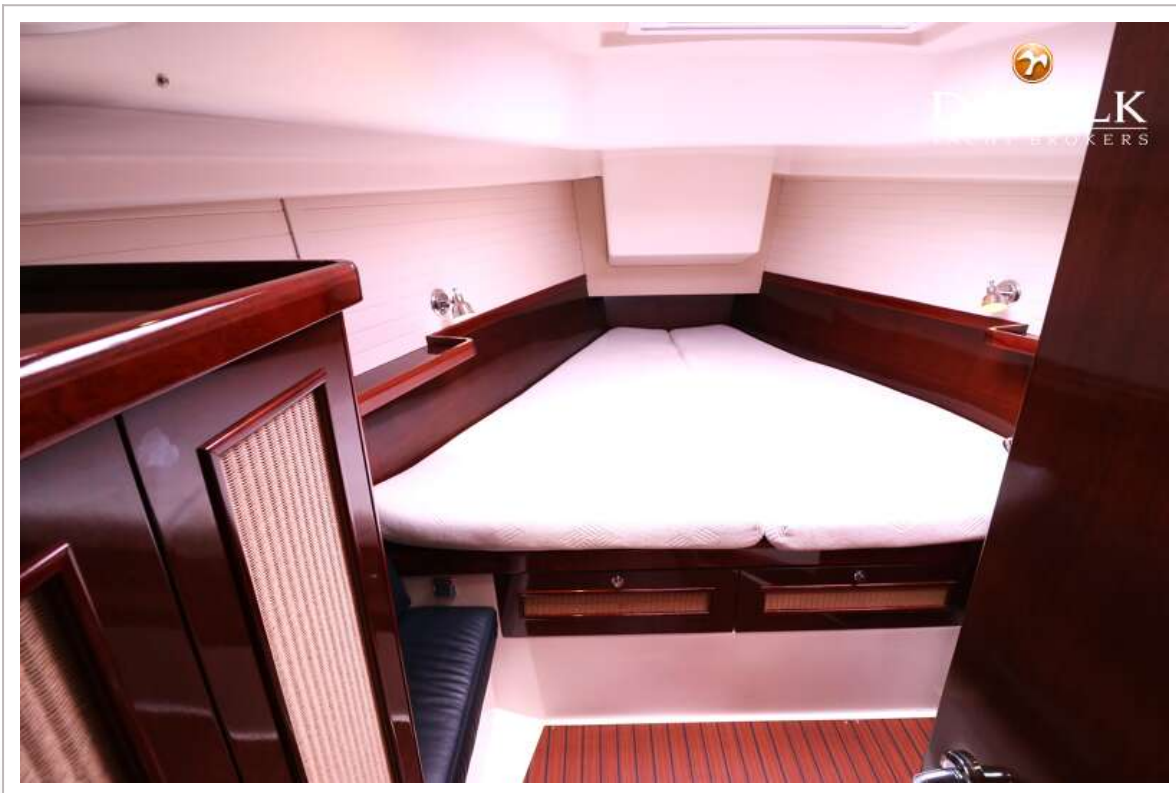
MOODY 41 CLASSIC



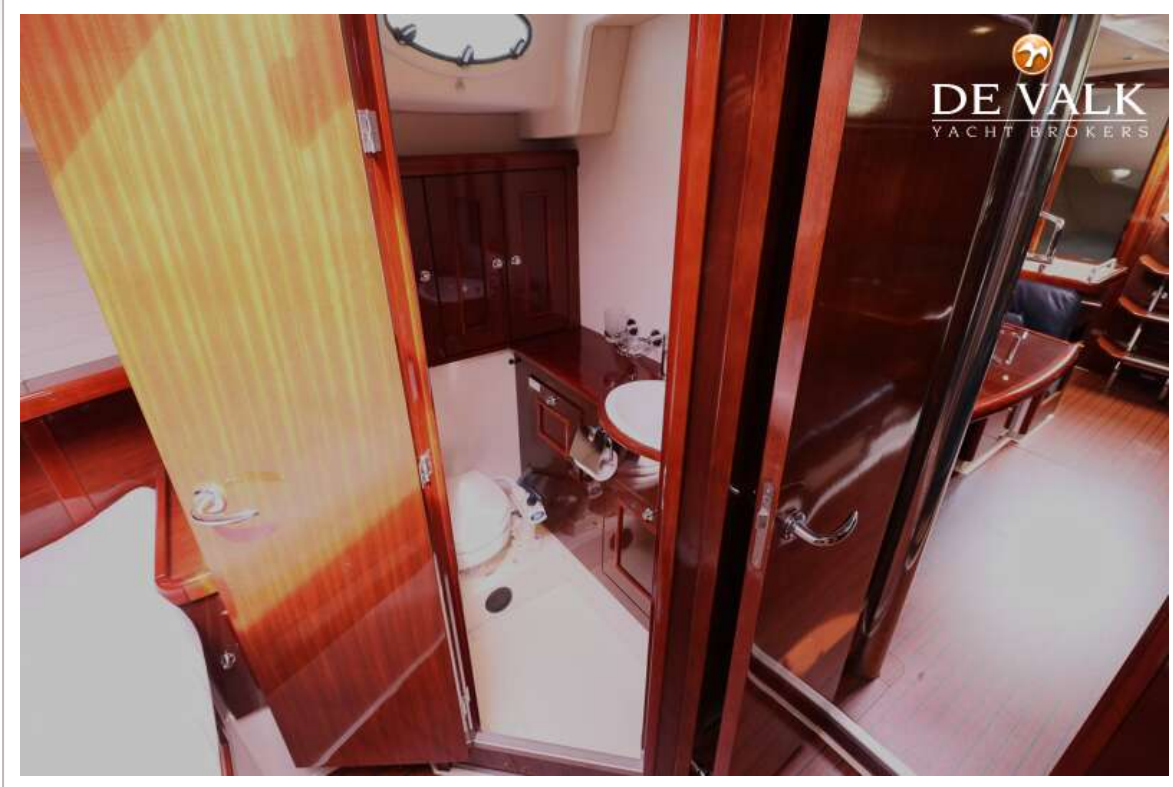
MOODY 41 CLASSIC



MOODY 41 CLASSIC



MOODY 41 CLASSIC



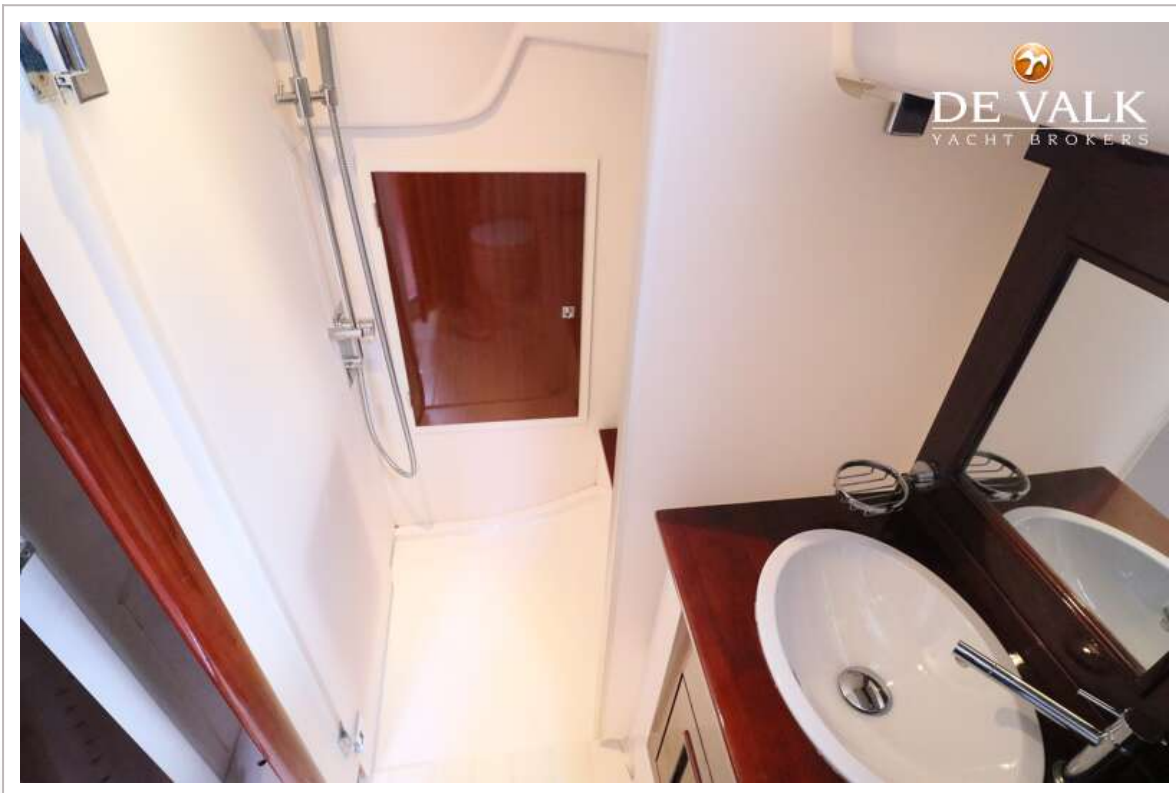
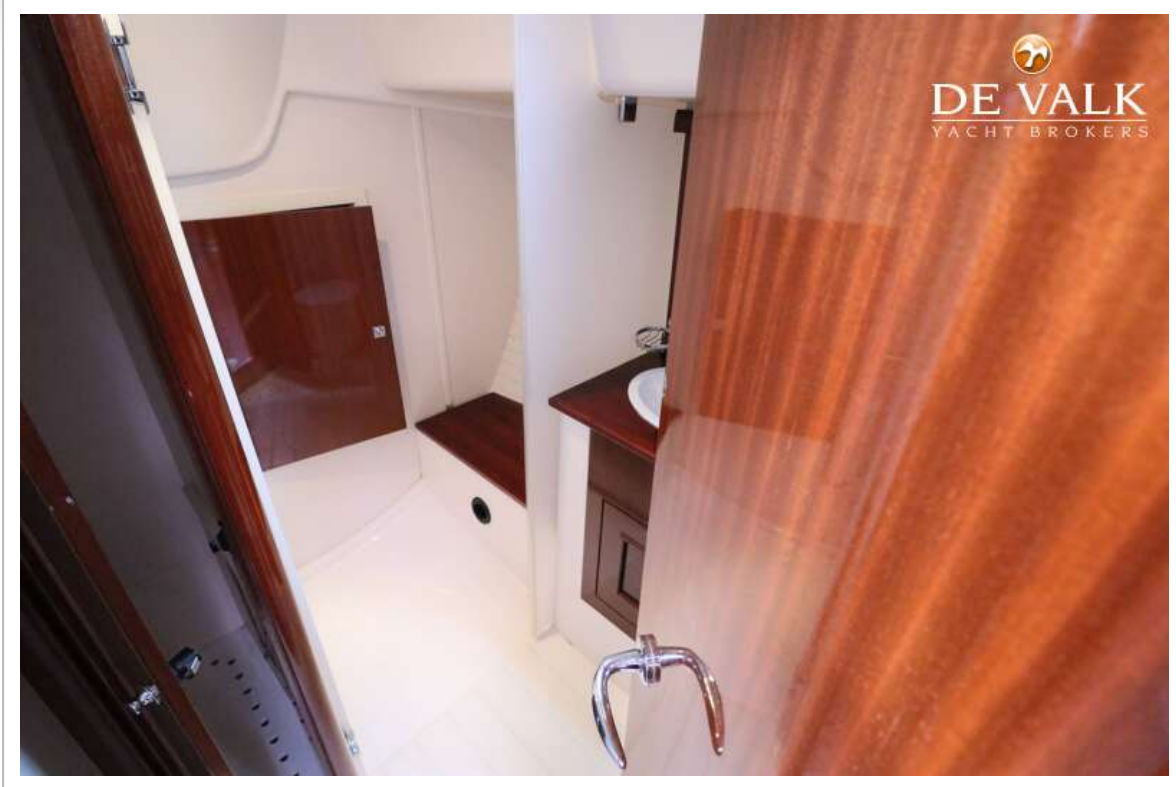
MOODY 41 CLASSIC



MOODY 41 CLASSIC



MOODY 41 CLASSIC



MOODY 41 CLASSIC

