



DE VALK
YACHT BROKERS



CR YACHTS 480 DS



DE VALK
YACHT BROKERS

KOMMENTARE DES MAKLERS

This CR Yachts 480 Decksalon is a perfect blend of performance, style and Scandinavian build quality. Not many yards succeeded in incorporating a true deck salon with a 3 cabin layout including two separate bathrooms and a sizeable cockpit area. And on top of that, has the sail performance to be proud of. Next to her rivals like Regina af Vindo, Oyster, Contest, Hallberg Rassy, Malö etc she holds her own and her semi custom interior has a lot to offer as well. She has proven herself to be very safe and reliable for blue water cruising and is equipped just for that by her second owner.

Marc Weijenberg

TECHNISCHE DATEN

Maße	14.58 x 4.48 x 2.22 (m)	Werft	CR Yachts AB, Henan
Baujahr	2014	Kabinen	3
Material	GFK	Kojen	6
Motor(en)	1 x Yanmar 4JH4TX1 diesel	PS/kW	110.00 (PS), 80.96 (kW)
Angebotspreis	verkauft (MwSt.)	Liegeplatz	elsewhere / nicht im Verkaufsbüro

KONTAKT

Verkaufsbüro	De Valk Thuishaven	Telefon	+31 35 5829042
Adresse	Marinaweg 8 (postal address) 1361 AC Almere NL	E-Mail	thuishaven@devalk.nl

HAFTUNGSAUSSCHLUSS

Diese Angaben erfolgen nach bestem Wissen, können jedoch nicht garantiert werden.



CR YACHTS 480 DS

ALLGEMEIN

Modell	CR YACHTS 480 DS
Typ	Segelyacht
Rumpflänge (m)	14,58
Breite (m)	4,48
Tiefgang (m)	2,22
Durchfahrtshöhe (m)	22,10
Baujahr	2014
Lancierung	Nur sehr wenig benutzt worden biss 2019. Danach hat der 2. Besitzer sie komplett für "blue water cruising" ausgerüstet.
Werft	CR Yachts AB, Henan
Land	Schweden
Entwerfer	Stephen Jones
Gewicht (t)	15,5
Ballast (Ton)	Blei 5,87
CE Norm	A
Rumpfmateriäl	GFK
Rumpffarbe	Weiß
Rumpfform	Rundspant
Art Kiel	Wulstkiel
Material Aufbauten	GFK
Stossliste	Edelstahl
Deckmaterial	GFK
Deck Finish	Teak
Pflicht Bedeckung	Teak
Antifouling (Jahr)	jedes Jahr Wartung plus Sonihul (2021) elektronische anti-fouling
Dorado Belüfter	2 x
Fenster Einfassung	Edelstahl
Fenster Material	Sicherheitsglas
Decks Luke	6 x mit Blindering und Mücken gitter 6 x
Isolation	Schaum



Treibstofftank (Liter)	Edelstahl 1 x 650
Füllstandsanzeige (Treibstofftank)	ja
Trinkwassertank (Liter)	Edelstahl 2 x 350
Füllstandsanzeige (Trinkwasser)	ja
Fäkaelien Tank (Liter)	Edelstahl 2 x 45
Füllstandsanzeige (Fakaelientank)	ja
Fäkaelien Tankablauf	Deck Verbindung + Pumpe
Radsteuerung	Kette Steuerung Twin steering pedestal
Not-Pinne	ja
Weitere Info	Keine grosse offene Räumen in Innere. Immer eine Handgriff in der Nähe. Viel Stauraum an Deck und unter Decks.
Weitere Info	Sie kann sehr gut Ein Hand bedient werden. Immer sicher von Pflicht aus zu bedienen.

UNTERKUNFT

Kabinen	3
Kojen	6
Innen	Solid American light oak
Einteilung	Eigner Kabine mit Badezimmer, 2 x Gäste Kabine mit Badezimmer, Decksalon, Kombüse und kleine Werkstatt.
Fussboden	Teak & light wood, including fitted carpets
Decksalon	Mit geräumige Sofa (6 Personen), Salon tisch und panoramische Aussicht. Die Fenster haben Gardienen und Solsice Sonnenschutz.
Standhöhe Salon (m)	Stehhöhe variiert von 1,80 biss 2,00 Mtr
Heizung	Diesel Heißluft Eberspacher Airtronic D4 (all cabins) + 801 Controler
Kartentisch	ja
Dinette	kann auf geschlafen werden fur Nacht Überführung
Kombüse	ja
Arbeitsfläche	Granit
Spülbecken	Edelstahl 2 x
Herd	Gas Eno 2 burner (+ gas solenoid switch)



CR YACHTS 480 DS

Ofen	Eno inkl. grill Funktion
Kuhlschrank	Kühlschrank oder Gefrier Funktion Isotherm 130 ltrs (2021)
Weinkühler	Getränke koeler.
Warmwasser System	220V + Motor Isothemp 40 ltr
Wasserdruck System	elektrisch
Schnellkoch Kanne	(220v)
Geschirrausstattung	ja
Eignerkabine	Doppelbett
Länge Bett (m)	2,00 x 1,80 mtr, Stehhöhe; 1,90 mtr (neue Matratze 2024)
Kleiderschrank	hängend/Schublad/Regale
Badezimmer	en suite 1
Toilet	en suite
Toilette System	elektrisch Jabso (vacu-flush)
Handwaschbecken	im Badezimmer
Dusche	en suite
Gästekabine 1	Doppelbett + Einzelbett
Länge Bett (m)	2,00 x 1.20 Mtr plus 2,00 x 0,90 Mtr
Kleiderschrank	Schubladen und Regale
Badezimmer	gemeinsam 2
Toilette	gemeinsam
Toilette System	elektrisch Jabsco (vacu-flush)
Handwaschbecken	im Badezimmer
Dusche	gemeinsam
Gästekabine 2	ja
Länge Bett (m)	2,00 x 1,00 mtr, Stehhöhe 2,00 mtr
Kleiderschrank	Regale und hängend
Weitere Info	Rote Nachtbeleuchtung, Toiletten können mit Salz oder Frischwasser gespült werden, Taschenlampen und Fans in alle Kabinen. Viele usb/12v/220v Kontaktdosen.

MASCHINEN

Motoranzahl	1
--------------------	---



CR YACHTS 480 DS

Marke	Yanmar
Typ	4JH4TX1
PS	110
kW	80.96
Kraftstoffart	Diesel
Installiert im Jahr	2014
Höchstgeschwindigkeit (Kn)	8,7
Marschgeschwindigkeit (Kn)	6,5
Verbrauch (l/h)	5
Motorstunden	1500
Kühlungssystem Motor	indirekte Wärmetauscher
Antrieb	Schraubenwelle
Motor bedienung	Seilzug Kabel
Gewende getriebe	mechanisch
Bugschraube	elektrisch Sidepower SE170 10,7hp (new motor 2021)
Wellen Drucklager	Aquadrive (2021)
Propeller Typ	falt
Propellerblätter	3 x
Material Propellerwelle	Edelstahl
Propellerwelle schmierung	Wasser
Hand Bilgenpumpe	1 x
Elektrische Bilgenpumpe	2 x
Elektrische Anlage	12v/24v/220v
Starterbatterie	Optima (2023)
Versorgungsbatterie	2 x Mastervolt Lithium 5500watt (2022)
Batterie Monitor	Mastervolt Easy View display
Batterie Ladegerat/Umwandler	Mastervolt 12v/3500watt/16amp (2023)
Solar panele	3 x 200watt/35v with voltage controllers (2024)
Landstrom	mit Kabel
Trenn transformator	Mastervolt Mass GI3.5 (2023)
Wasserbereiter	Aquatec 120 ltr/hr (2021) approx 250 hours



Weitere Info

12v und 24v Lichtmaschinen am Motor, Hydro Generator (24v/600watt, 2023). Die Lithium Batterien und systemen sind professionell installiert.

NAVIGATION

Kompass

2 x Plastimo on pedestals

Elektrisches Kompass

Fluxgate Magnetometer

Tiefenanziege

Raymarine I70s

Logge

Raymarine I70s

Windlupe anzeige

Raymarine I70s

Tochter anzeige

Raymarine I70s

UKW

Raymarine Ray240

Portabel UKW

Icom IC M93D

Autopilot

Raymarine P70 (revisiert 2023) mit extra Bedienung Innen.

Windfahne Steuerung

Hydrovane (2021)

Ruderwinkel Anzeige

über die Autopilot

Radar

Raymarine 4kW digital

GPS

Raymarine GA200 (2024)

Plotter

Raymarine Hybrid Touch E95 plus Raymarine E125 repeater im Pflicht.

Wetter Empfänger

Iridium GO and also Predict Wind through Starlink

Navtex

Furuno NX300

WIFI Antenne

Starlink (optional)

Elektronische Kart(en)

ja

AIS Transponder

Raymarine AIS 700 (2024)

Epirb

Ocean Signal Rescue Me (2020)

"MUB" Sender

in Schwimmvesten

Navigation Beleuchtung

ja

Suchscheinwerfer

ja

Weitere Info

Fackeln, Seasafe SART S100

AUSRÜSTUNG



Spritzverdek	2 x
Bimini	2 x
Sonnenschirm	vorn und hinten, gute Qualität, wasserdicht und UV Schutz
Cockpit Polster	ja
Cockpit Tisch	ja
Badeplattform	ja
Badeleiter	Edelstahl
Heck-Tur	Panel zum ausnehmen
Gangway	ja
Heckdusche	Heiss und Kalt Wasser
Anker	Ultra 35kg (stainless)
Ankerkette	110mtr (10mm galvanised)
Anker 2	Bruce 30kg (stainless)
Extra Anker-Geschirr	Fortress 7kg stern anchor
Ankerwinde	elektrisch Lewmar V2/3
Deckwasche	ja
Beiboot	aufblasbar Festboden Highfield (hypalon) 2021 optional
Ausserborder	6hp Suzuki, Evo 1hp electric (2021) optional
Ausserborder Halterung	ja
Davits	Simpson
Davits bedienung	handbetrieb
See Reling	Edelstahl
Zupackenschiene (aufbauten)	Teak
Seiten-Einstieg Seereling	2 x
Heckkorb	ja
Bugkorb	ja
Rettungsinsel	Container Ocean ISO 9650
Rettungsinsel (Pers)	6 persons
Letzte Wartung Rettungsinsel	New August 2022
Schwimvesten	5 x Secumar & Spinlock
Sicherheits Rustung	4 x Spinlock
Rettungsboje	ja



Markierboje	Seago SP3
Sicherheitsleine auf Deck	ja
Fenderkissen	ja
Festmacher	ja
Reserve Teilen	ja
Satellit	Starlink Onboard (optional)
Radio-CD Spieler	ja
Surround Sound System	ja
Lautsprecher im Pflicht	ja
Lautsprecher im Salon	ja
Uhr - Barometer	ja
Feuerloscher	3 x
Letzte Wartung Feuerloscher	(2022)
Weitere Info	Extra von Heck biss Seiten Einstieg feste See Reling mit 2 Pensionado Sitzen am Heck stuhl.

RIGG

Rig	Kutter
Stehendes Gut	Drahtseil 2014, professionally inspected 2022
Marke Mast	Seldén
Material Mast	Aluminium
Salings	3 x set
Durchgehende Mast	ja
Durchelatted großsegel	Rollbar im Mast, Lundh Sails 6 x vertikale Latten, 60m2 (2014)
Rollgroß Anlage	ja
Fock	Lundh Sails rollbar 35m2 (2014) mit UV Schutz
Genua	Lundh Sails rollbar 135% 75m2 (2014) mit UV Schutz
Rollreffanlage	Furlex 400-S
A-symmetrischen Spi	Rollbar 1-Sails 125m2 (2022)
Stagesegel Rollreflanlage	Furlex 304-S
Trysegel	Orange dacron 13,5m2 (2023)



Sturmfock	Orange dacron 10,5m2 (2023)
Selbstwende Anlage	ja
Reff Vorrichtung	Rollgross im Mast Seldén electric SMF (Synchronized Main Furling)
Achterstag Spanner	mechanisch
Baumniederhohler	mechanisch Seldén Rodkicker
Primare Schot Winschen	Seldén E40i (electric)
Genua Schotwischen	2 x Anderssen 58ST s-speed (electric)
Fall Winschen	2 x Anderssen ST40 3-speed
Multifunktional Winschen	1 x Anderssen 27ST 2-speed
Spi-Baum	Kohlenstoff Seldén (5,45 mtr)
Gennaker-Baum	Aluminium Seldén bowsprit (for FFR A-spi)
Weitere Info	Dynema Fallen und Antal track am Mast, 2 x Bulle Talje fur Gross-Baum. Alu Wantenspanner Hülen.



CR YACHTS 480 DS



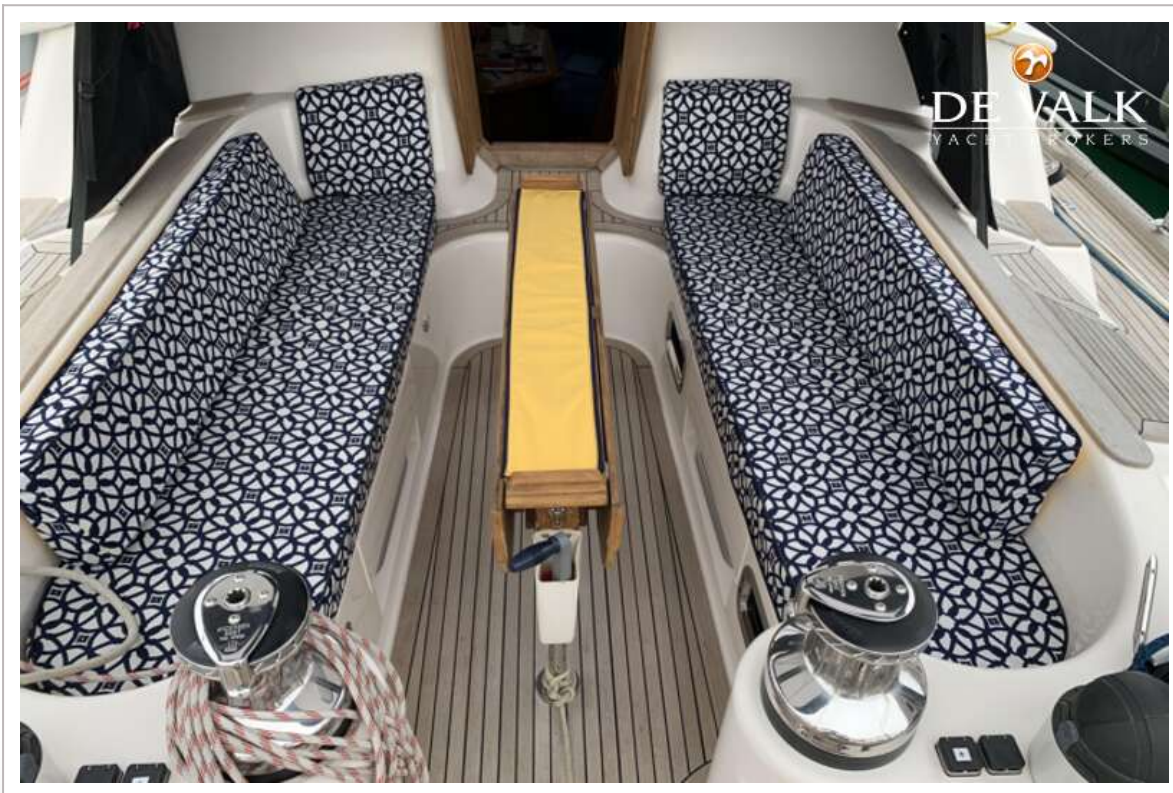
CR YACHTS 480 DS



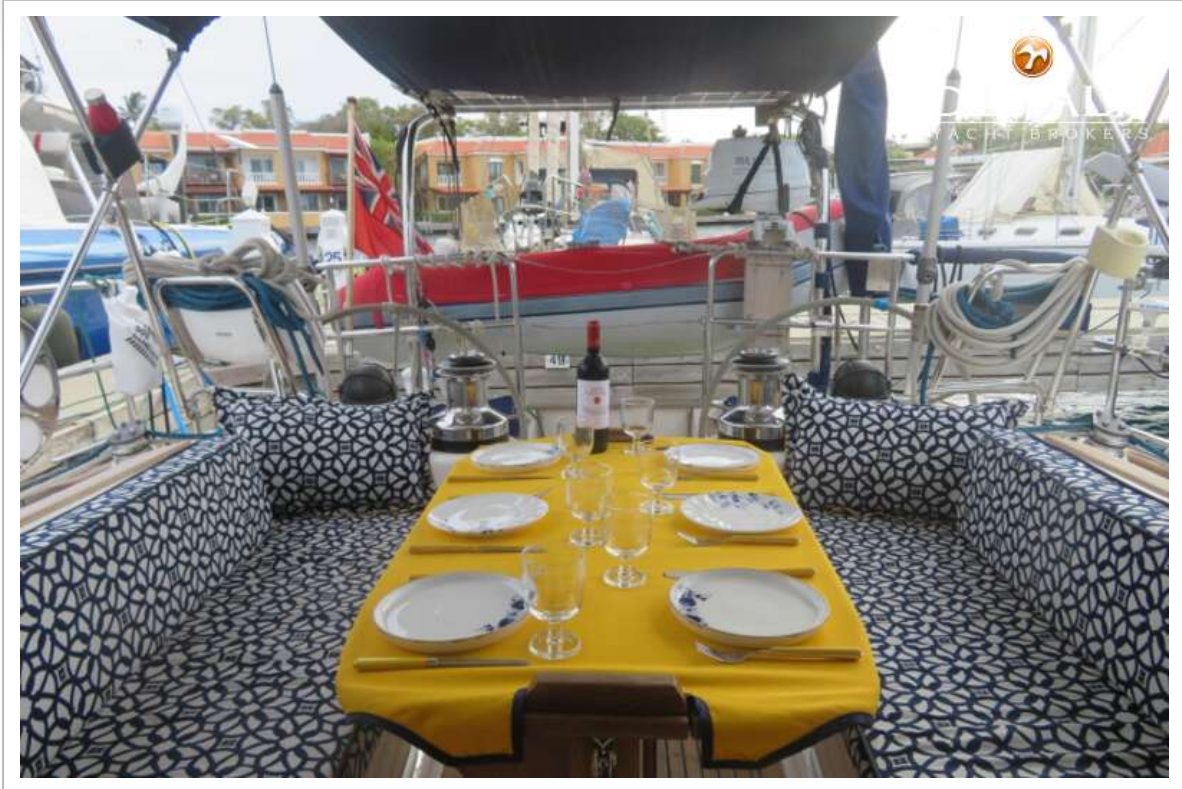
CR YACHTS 480 DS



CR YACHTS 480 DS



CR YACHTS 480 DS



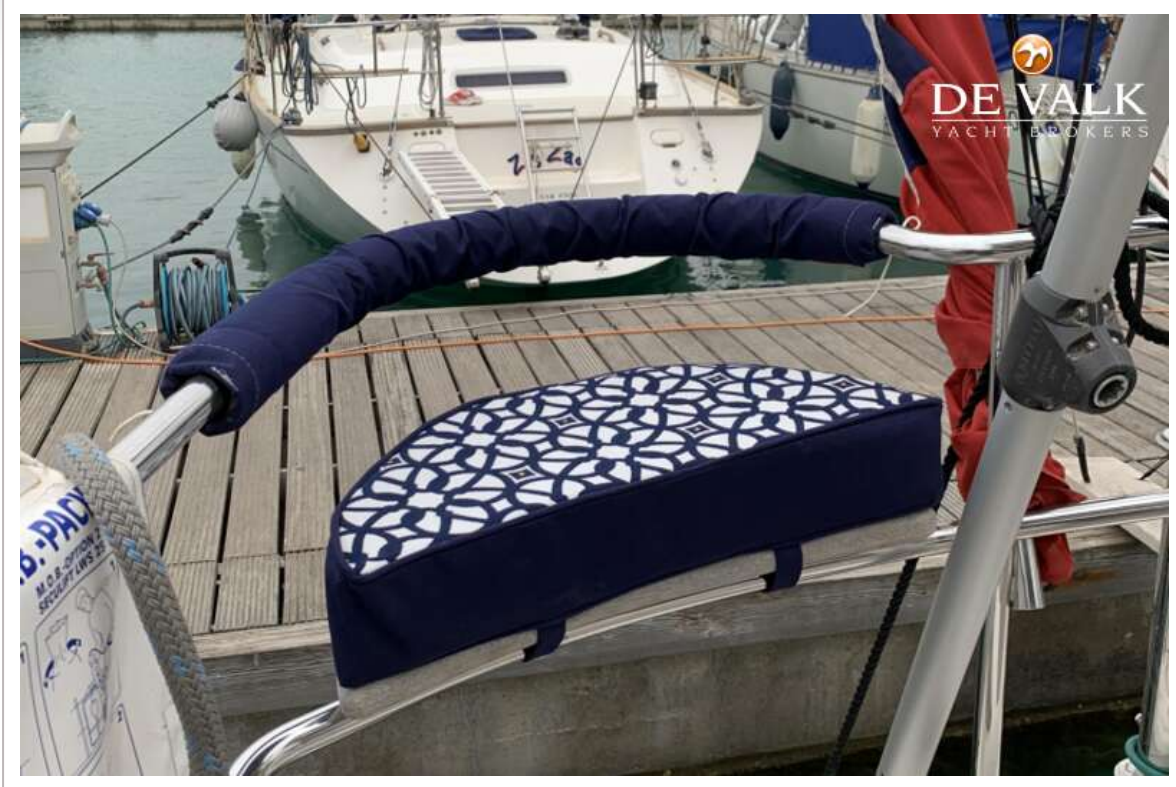
CR YACHTS 480 DS



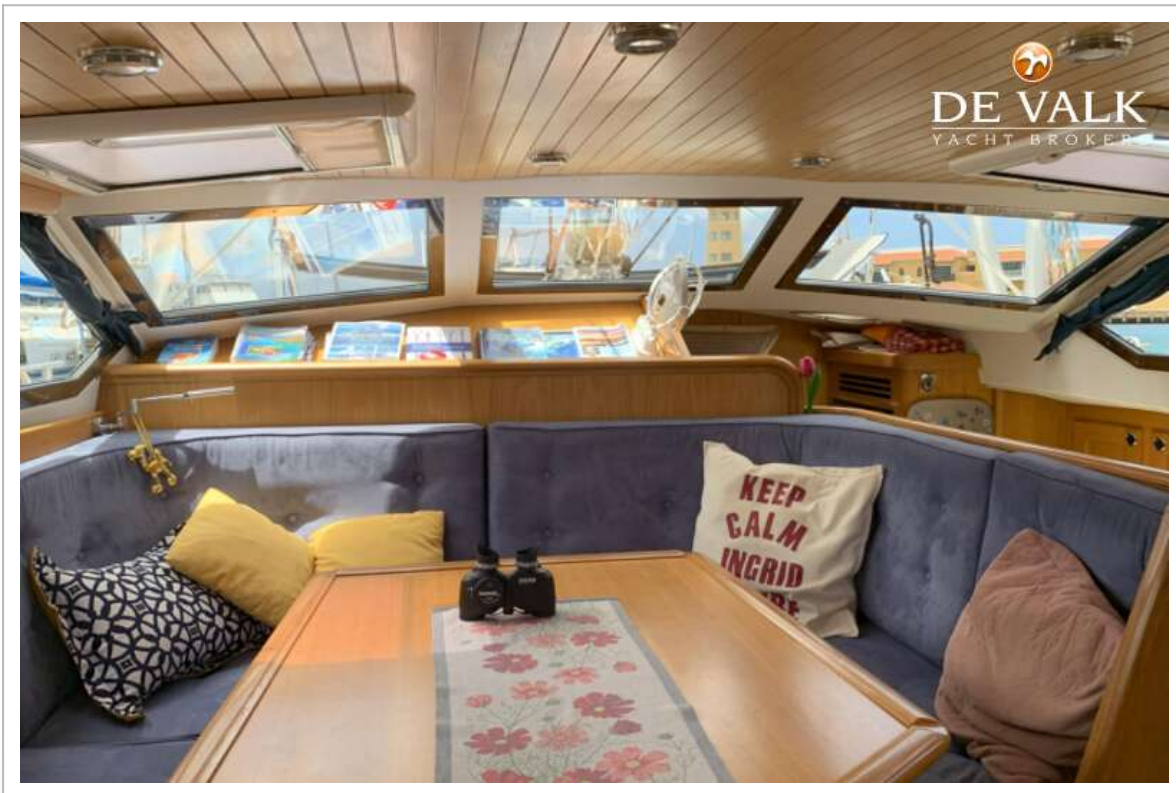
CR YACHTS 480 DS



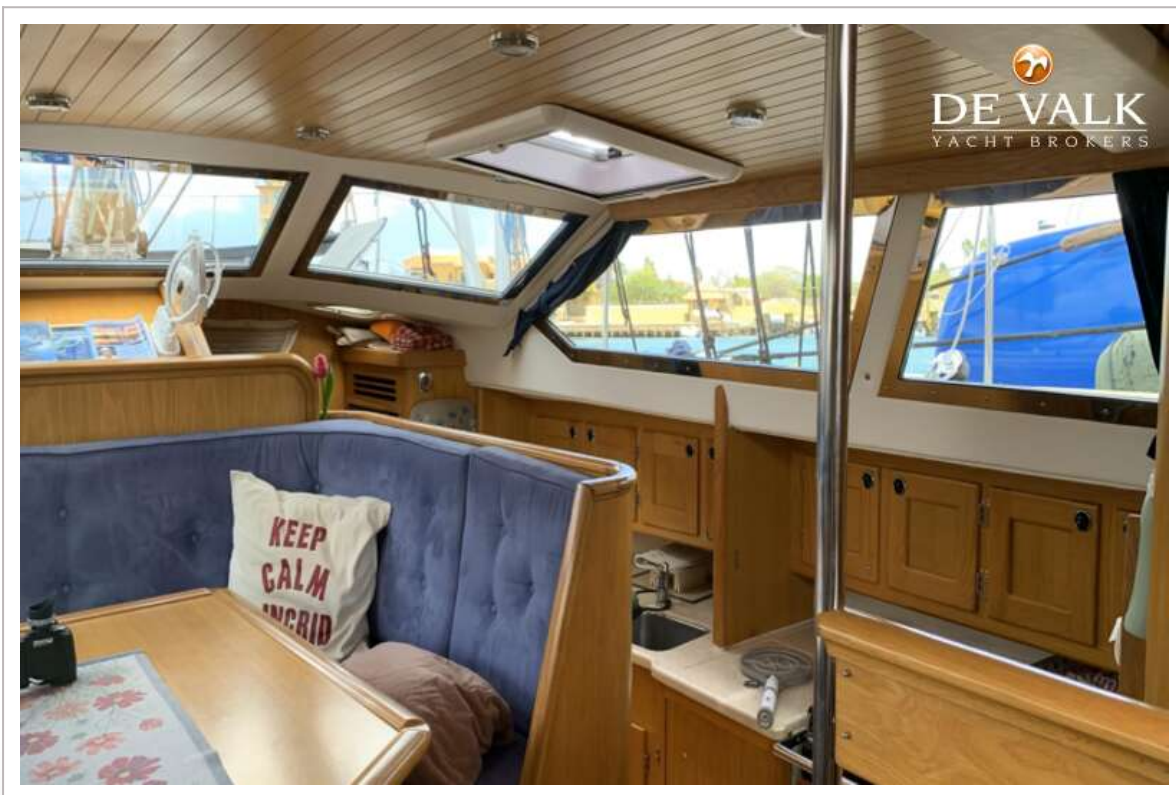
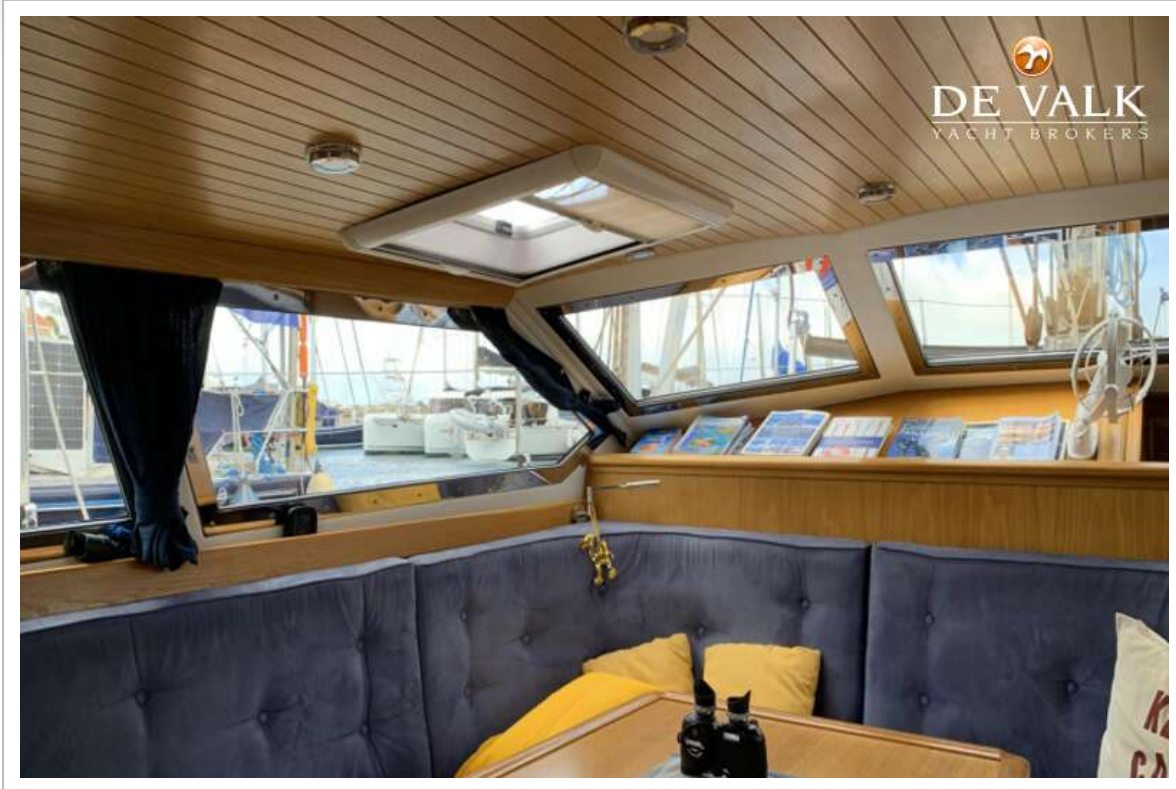
CR YACHTS 480 DS



CR YACHTS 480 DS



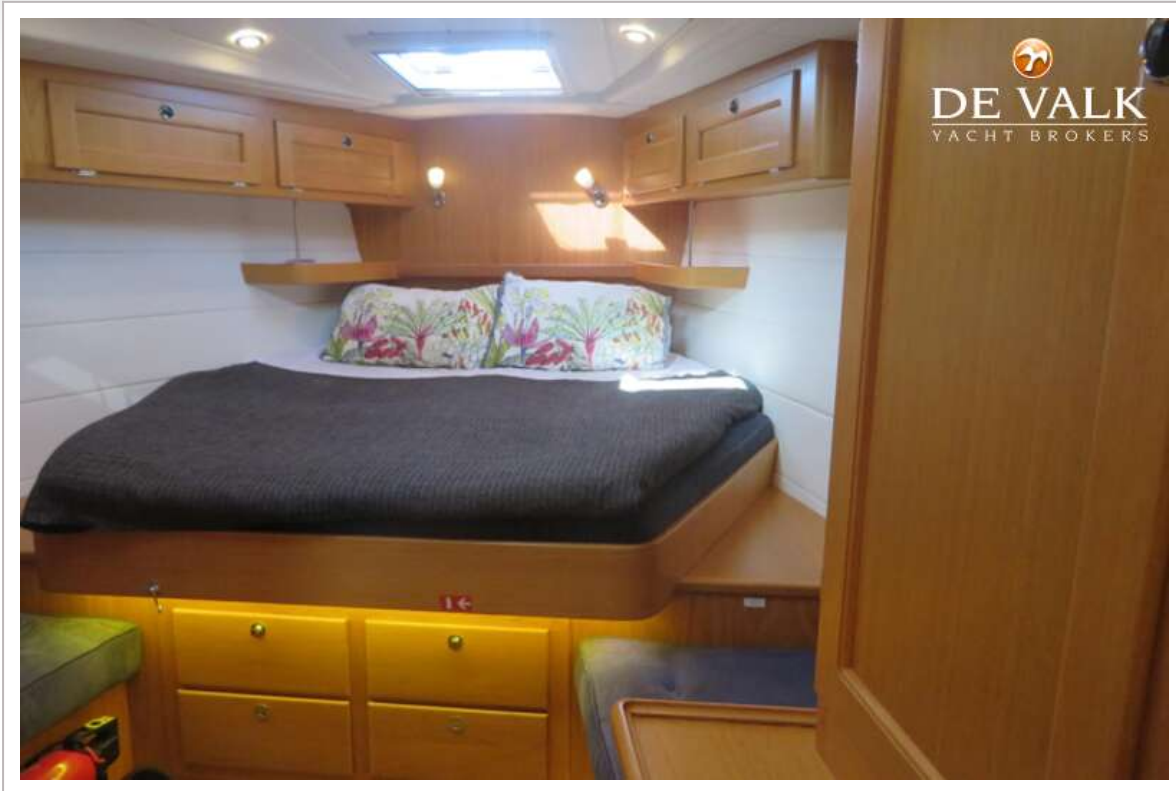
CR YACHTS 480 DS



CR YACHTS 480 DS



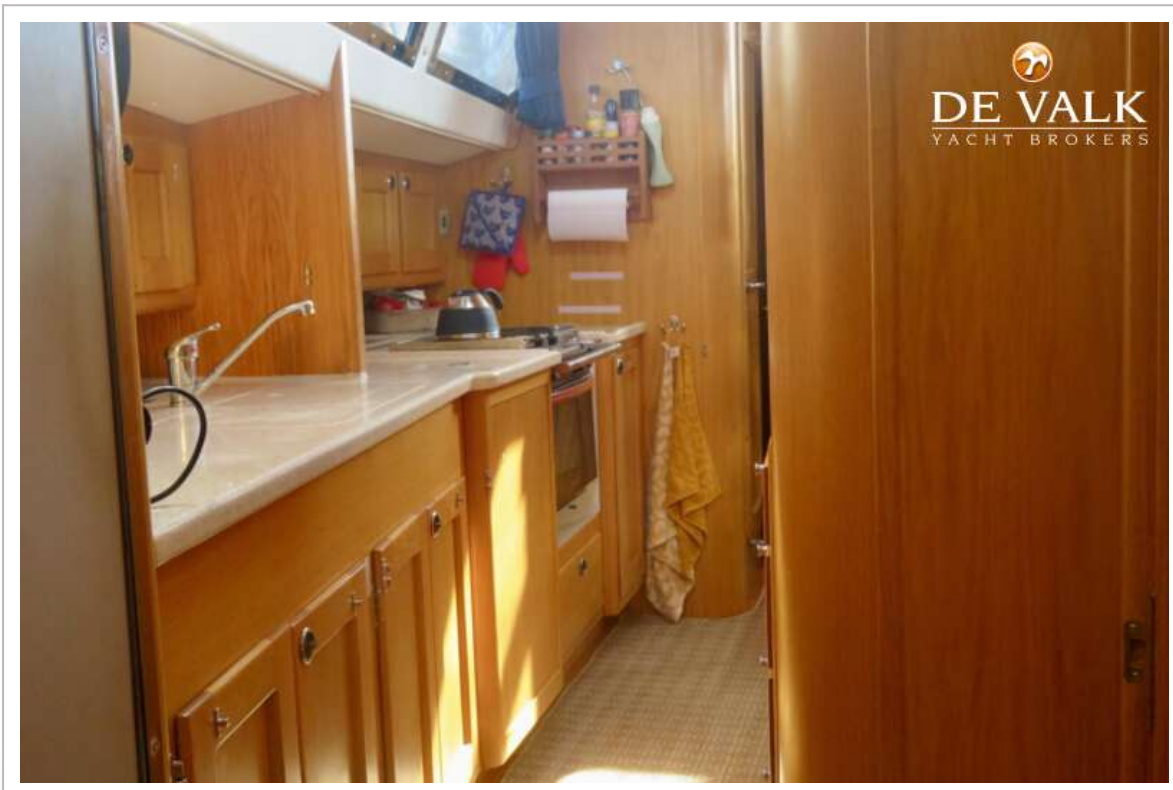
CR YACHTS 480 DS



CR YACHTS 480 DS



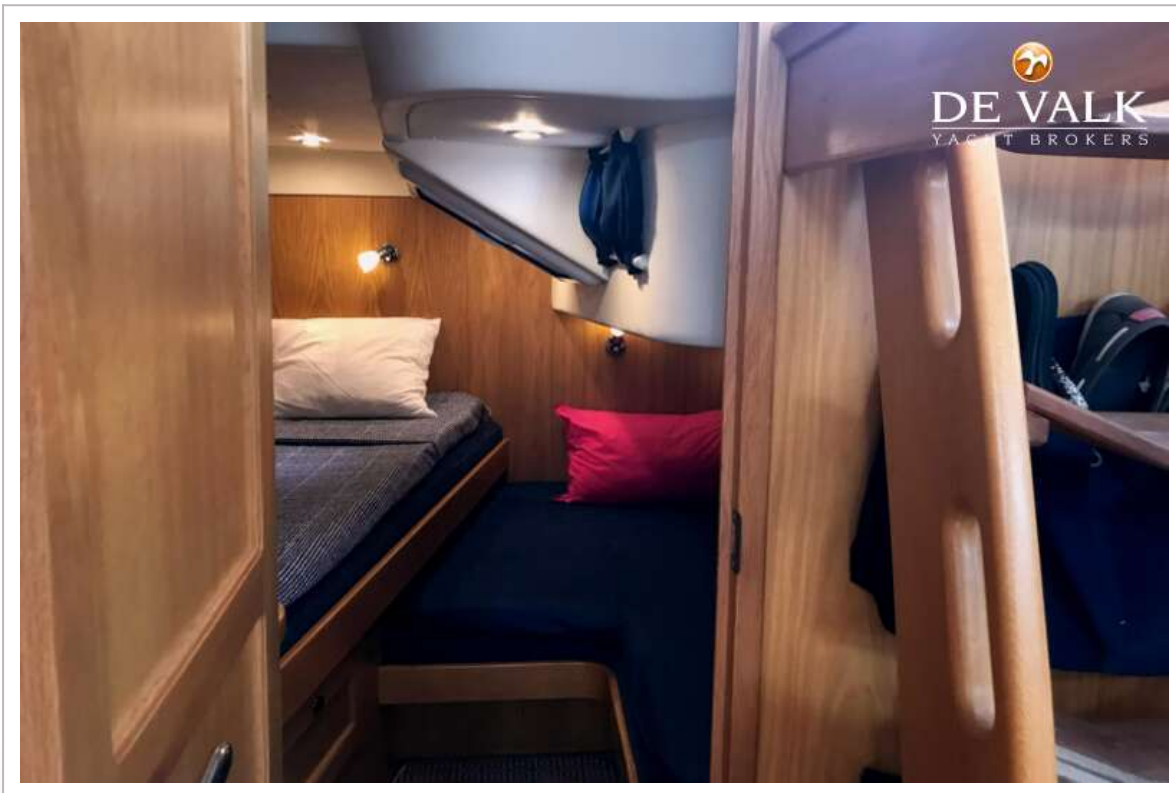
CR YACHTS 480 DS



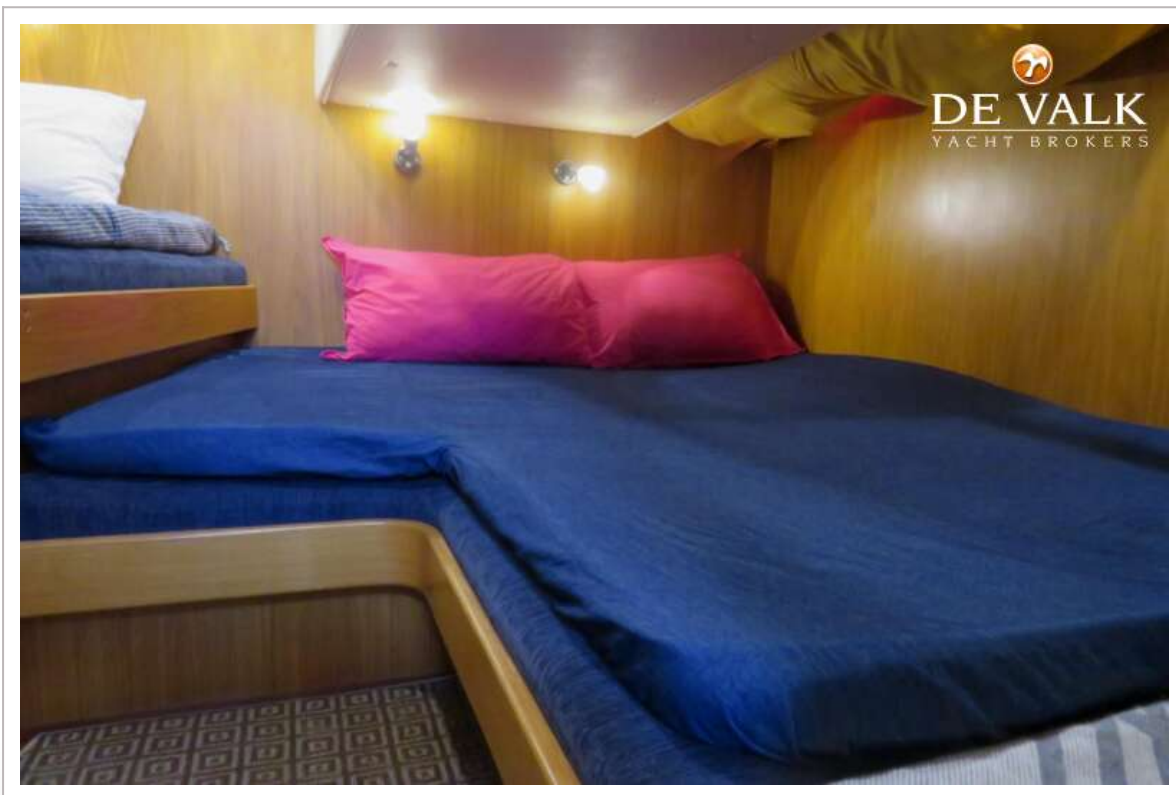
CR YACHTS 480 DS



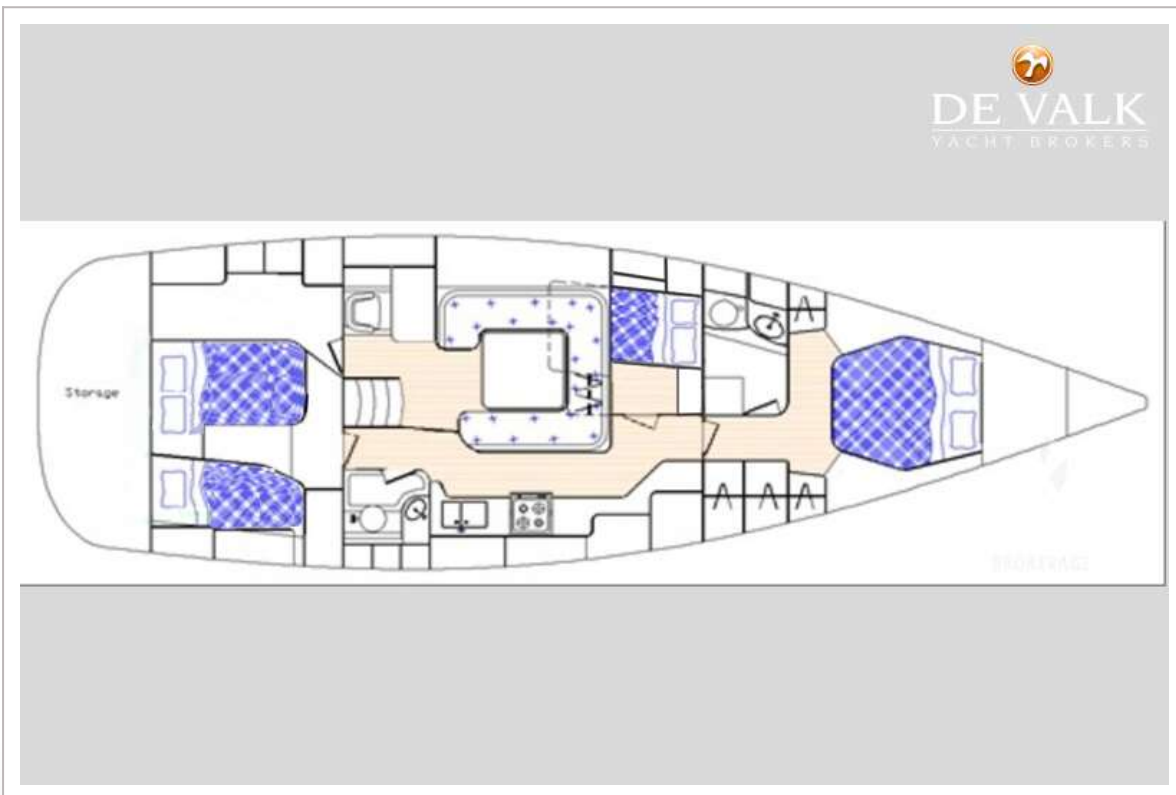
CR YACHTS 480 DS



CR YACHTS 480 DS



CR YACHTS 480 DS



CR YACHTS 480 DS



CR YACHTS 480 DS

