



DE VALK  
YACHT BROKERS



HANSE 470E



DE VALK  
YACHT BROKERS

## KOMMENTARE DES MAKLERS

This beautiful Hanse 470E is in good condition and is well equipped and has had many parts replaced in the last 3 years. Large and secure cockpit rigged for short-handed sailing, with 3 electric winch, self-tacking jib and retractable bow thruster, plus a more powerful engine. The popular layout with a double bed in the center line at the front and two double beds at the back. Ideal for performance sailing & cruises with family and friends. The yacht is in Greece and can be visited by appointment.

*Ger Bayens*

## TECHNISCHE DATEN

<b>Maße</b>	14.19 x 4.46 x 2.60 (m)	<b>Werft</b>	Hanse Yachts AG
<b>Baujahr</b>	2009	<b>Kabinen</b>	3
<b>Material</b>	GFK	<b>Kojen</b>	6
<b>Motor(en)</b>	1 x Yanmar 4JH2-TE diesel	<b>PS/kW</b>	75.00 (PS), 55.20 (kW)
<b>Angebotspreis</b>	verkauft (MwSt. )	<b>Liegeplatz</b>	contact sales office

## KONTAKT

<b>Verkaufsbüro</b>	De Valk Thuishaven	<b>Telefon</b>	+31 35 5829042
<b>Adresse</b>	Marinaweg 8 (postal address) 1361 AC Almere NL	<b>E-Mail</b>	thuishaven@devalk.nl

## HAFTUNGSAUSSCHLUSS

Diese Angaben erfolgen nach bestem Wissen, können jedoch nicht garantiert werden.



## ALLGEMEIN

<b>Modell</b>	HANSE 470E
<b>Typ</b>	Segelyacht
<b>Rumpflänge (m)</b>	14,19
<b>Wasserlinienlänge (m)</b>	12,60
<b>Breite (m)</b>	4,46
<b>Tiefgang (m)</b>	2,60
<b>Durchfahrtshöhe (m)</b>	26,00
<b>Stehhöhe (m)</b>	1,96
<b>Baujahr</b>	2009
<b>Lancierung</b>	2011
<b>Werft</b>	Hanse Yachts AG
<b>Land</b>	Deutschland
<b>Entwerfer</b>	Judel / Vrolijk & Co
<b>Gewicht (t)</b>	12
<b>Ballast (Ton)</b>	Blei 3
<b>CE Norm</b>	A
<b>Rumpfmateri al</b>	GFK
<b>Rumpffarbe</b>	Grau Light grey
<b>Rumpfform</b>	Rundspant
<b>Art Kiel</b>	Flossen Kiel mit Wulst Stainless keelbolts
<b>Stossliste</b>	Edelstahl
<b>Deckmaterial</b>	Teak
<b>Deck Finish</b>	Teak
<b>Pflicht Bedeckung</b>	Teak
<b>Antifouling (Jahr)</b>	2023
<b>Fenster Material</b>	Polycarbonat
<b>Decks Luke</b>	ja
<b>Bullauge</b>	ja
<b>Treibstofftank (Liter)</b>	Edelstahl 250
<b>Füllstandsanzeige (Treibstofftank)</b>	ja



Trinkwassertank (Liter)	Edelstahl 400
Füllstandsanzeige (Trinkwasser)	ja
Fäkaelien Tank (Liter)	Edelstahl 2 x 30
Radsteuerung	mechanisch Jefa / leather renewed (2022) with wheel covers
Not-Pinne	ja
Weitere Info Rumpf	Der Rumpf besteht aus Epoxidharz/Polyester und ist stark und wasserbeständig
Weitere Info	Alle See-Unterwasserkräne erneuert

## UNTERKUNFT

Kabinen	3
Kojen	6
Innen	Kirsche Ohio
Fussboden	Holz
Salon	ja
Standhöhe Salon (m)	1,96
Heizung	ja
Navigation Zenter	ja
Kartentisch	ja
Achterkabine	ja
Dinette	ja
Tür zum Cockpit	ja
Kombüse	ja
Arbeitsfläche	Corian
Spülbecken	Corian 2x
Herd	ENO
Ofen	ENO
Mikrowelle/Backofen Kombi	220V
Kuhlschrank	Isotherm 12vDC 130 litre fridge
Wasserdruck System	elektrisch
Eignerkabine	Französisch Bett



Länge Bett (m)	2,00 x 1,46
Kleiderschrank	ja
Badezimmer	en suite
Toilet	en suite
Toilette System	handbetrieb
Handwaschbecken	im Badezimmer
Dusche	en suite
Badewanne	en suite
Gästekabine 1	Doppelbett
Länge Bett (m)	2,00 x 1,50
Kleiderschrank	ja
Badezimmer	gemeinsam
Toilette	gemeinsam
Toilette System	handbetrieb
Handwaschbecken	im Badezimmer
Dusche	gemeinsam
Gästekabine 2	Doppelbett
Länge Bett (m)	2,00m x 1,50
Kleiderschrank	ja
Badezimmer	getrennt
Toilette	ja

## MASCHINEN

Motoranzahl	1
Marke	Yanmar
Typ	4JH2-TE
PS	75
kW	55.20
Kraftstoffart	Diesel
Installiert im Jahr	2009
Höchstgeschwindigkeit (Kn)	8



<b>Marschgeschwindigkeit (Kn)</b>	7
<b>Verbrauch (l/h)</b>	4,5
<b>Motorstunden</b>	1250
<b>Kühlungssystem Motor</b>	indirekte Wärmetauscher
<b>Antrieb</b>	Saildrive
<b>Saildrive Dichtung</b>	Erneuert 2021
<b>Motor bedienung</b>	Seilzug Kabel
<b>Gewende getriebe</b>	mechanisch Gearbox overhauled (2022)
<b>Bugschraube</b>	elektrisch Max Power Vip 150 retractable
<b>Exhaust</b>	wassergekühlt
<b>Propeller Typ</b>	falt
<b>Propellerblätter</b>	3
<b>Hand Bilgenpumpe</b>	ja
<b>Elektrische Bilgenpumpe</b>	ja
<b>Elektrische Anlage</b>	12/220V
<b>Batterien</b>	ja
<b>Starterbatterie</b>	2x 12V 90 Ah
<b>Versorgungsbatterie</b>	4x 12V 95 Ah (2023)
<b>Bugschraubebatterie</b>	2X
<b>Batterie Ladegerat/Umwandler</b>	12V/220V 20Amp Victron Combi
<b>Solar panele</b>	590W Solbian Solar Panels (2021)
<b>Dioden-Batterie-Koppler</b>	ja
<b>Landstrom</b>	mit Kabel
<b>Wasserbereiter</b>	Spectra Ventura (2021)

## NAVIGATION

<b>Kompass</b>	Plastimo Contest 130
<b>Elektrisches Kompass</b>	auf dem Autopiloten Simrad
<b>Tiefenanziege/Logge</b>	Simrad IS20
<b>Windlupe anzeige</b>	Simrad IS20
<b>UKW</b>	Simrad RS82 with DSC



Portabel UKW	ja
Autopilot	Simrad AP44 (2024)
Radar/GPS/Plotter	GPS, Radar und Kartenplotter B & G (2019)
Epirb	Ocean Signal 406 mhz CAT 1 GPS EPIRB (2020)

## AUSRÜSTUNG

Spritzverdek	ja
Bimini	ja
Cockpit Polster	ja
Cockpit Tisch	ja
Badeleiter	Edelstahl
Gangway	ja
Heckdusche	ja
Anker	Delta 25 Kg
Ankerkette	80 mtr stainless steel (2021)
Ankerwinde	elektrisch Lewmar 12V DC Controled (2022)
Gangspill	Lewmar 12V DC
Deckwasche	im Ankerkasten
Beiboot	3D dinghy 2,80 (2022)
Ausserborder	Mercury 9.9 (2022)
See Reling	ja
Seiten-Einstieg Seereling	2x
Heckkorb	ja
Bugkorb	ja
Rettungsinsel	Plastimo (2020)
Rettungsinsel (Pers)	6
Schwimvesten	6x
Rettungsboje	2x
Fenderkissen	ja
Festmacher	ja
Subwoofer	(2022)



Lautsprecher im Salon

Kicker Speaker set (2022)

Feuerlöscher

2x (2020)

Weitere Info

Fusion HIFI set (2022),

## RIGG

Rig

Fraktionell

Stehendes Gut

Drahtseil 2009

Marke Mast

Seldén

Material Mast

Aluminium

Salings

3 sets

Durchgehende Mast

ja

Großsegel-Persenning

mit Lazy Jacks

Latten traveller

Harken

Durchelatted großsegel

Doyle Stratis (2019)

Fock

Doyle Stratis (2019)

Rollreiffanlage

Harken

A-symmetrischen Spi

mit Füller

Selbstwende Anlage

ja

Reff Vorrichtung

Schnell-1-Lein-Reffsystem

Achterstag Spanner

ja

Baumniederhohler

mechanisch und Talje

Primäre Schot Winschen

Elektrisch 2x Lewmar 54STE

Sekundäre Schot Winschen

2x 46 ST

Spi Winschen

2x

Reff Wunsch

ja



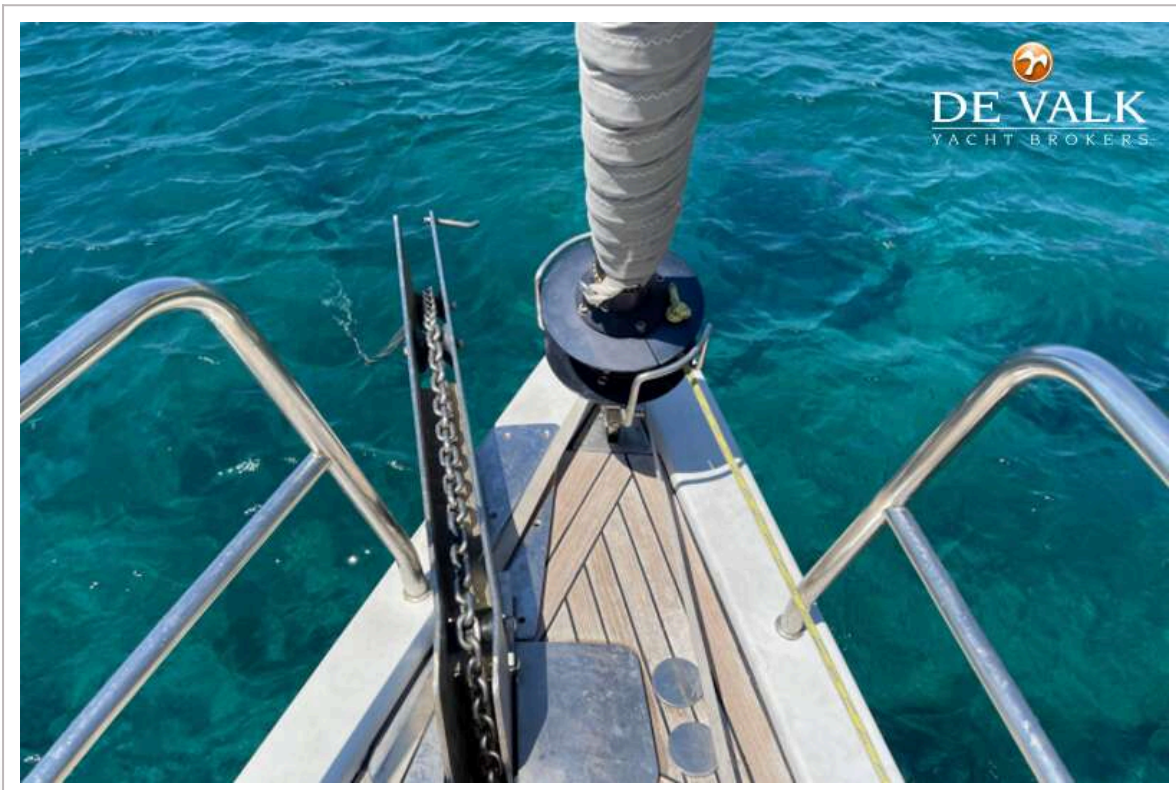
# HANSE 470E



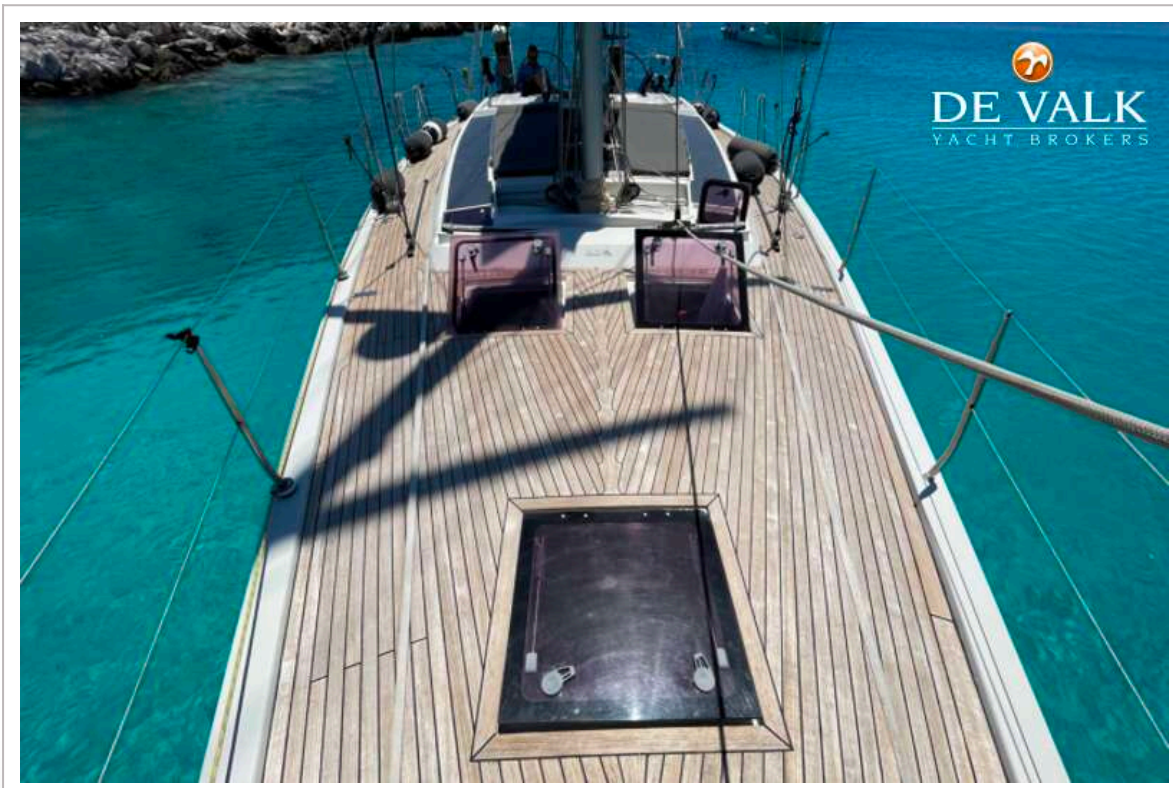
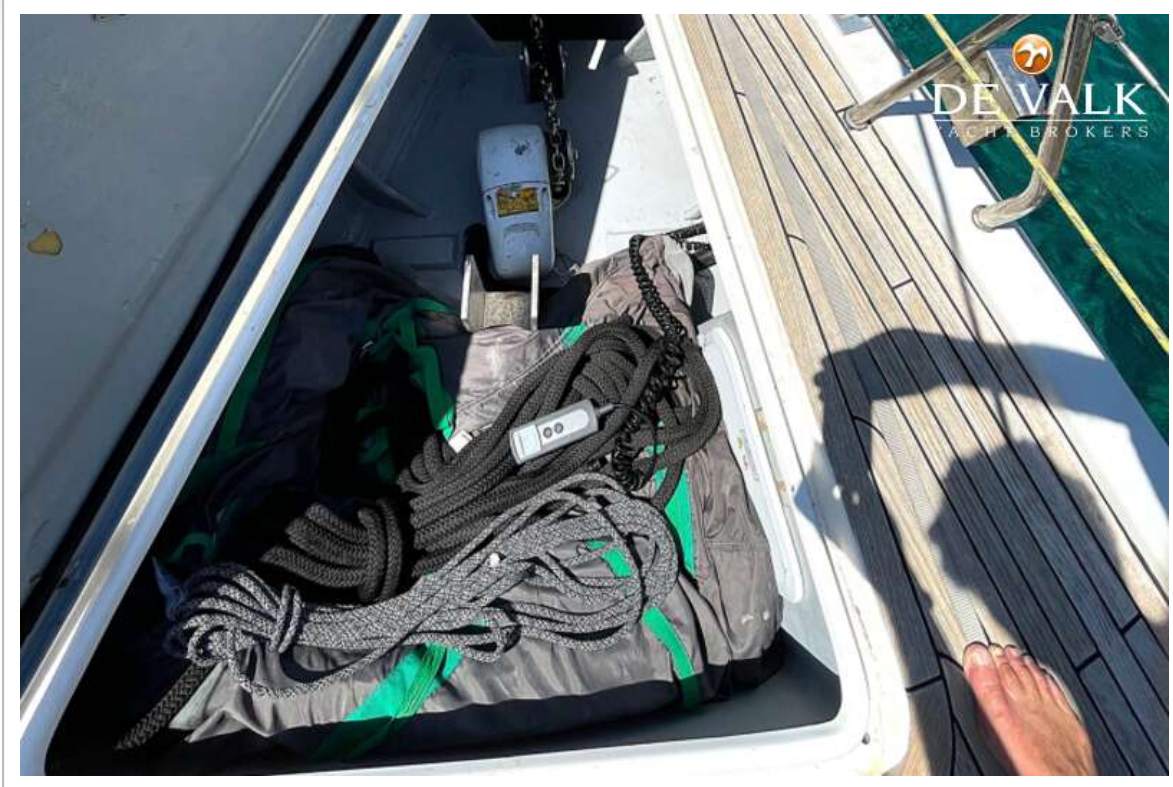
# HANSE 470E



# HANSE 470E



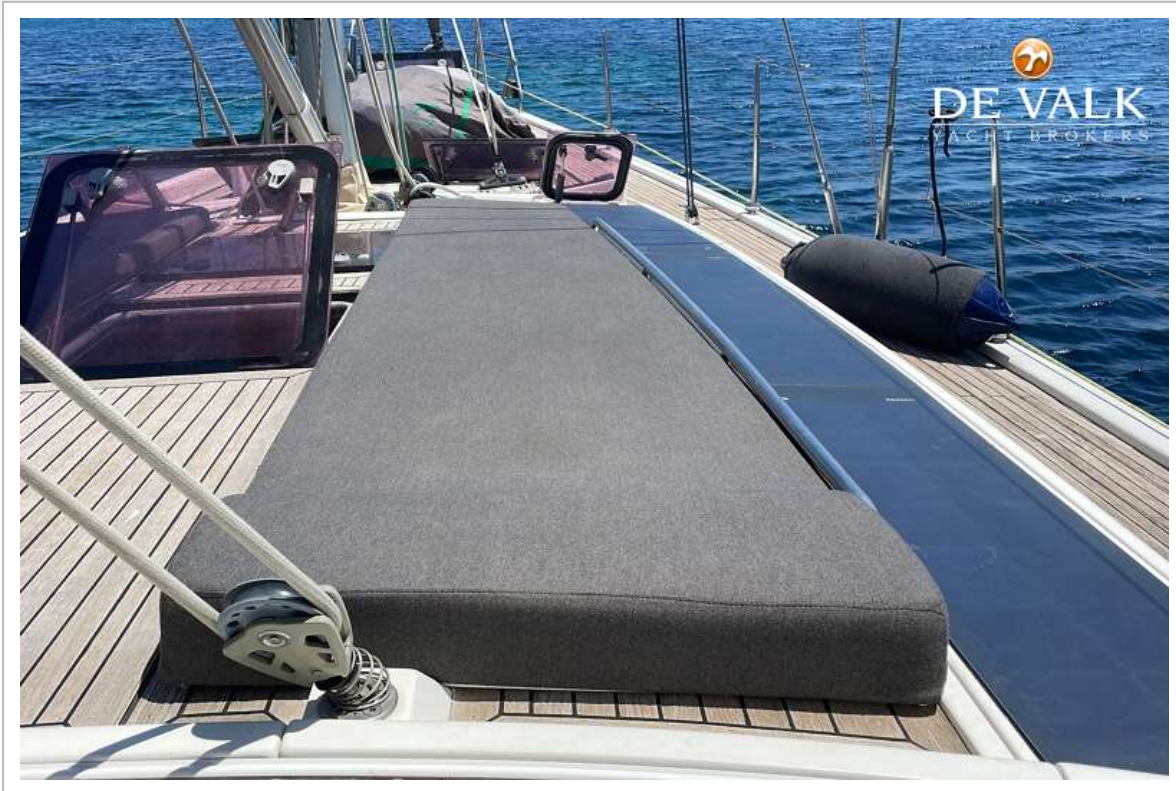
# HANSE 470E



# HANSE 470E



# HANSE 470E



# HANSE 470E



# HANSE 470E



# HANSE 470E



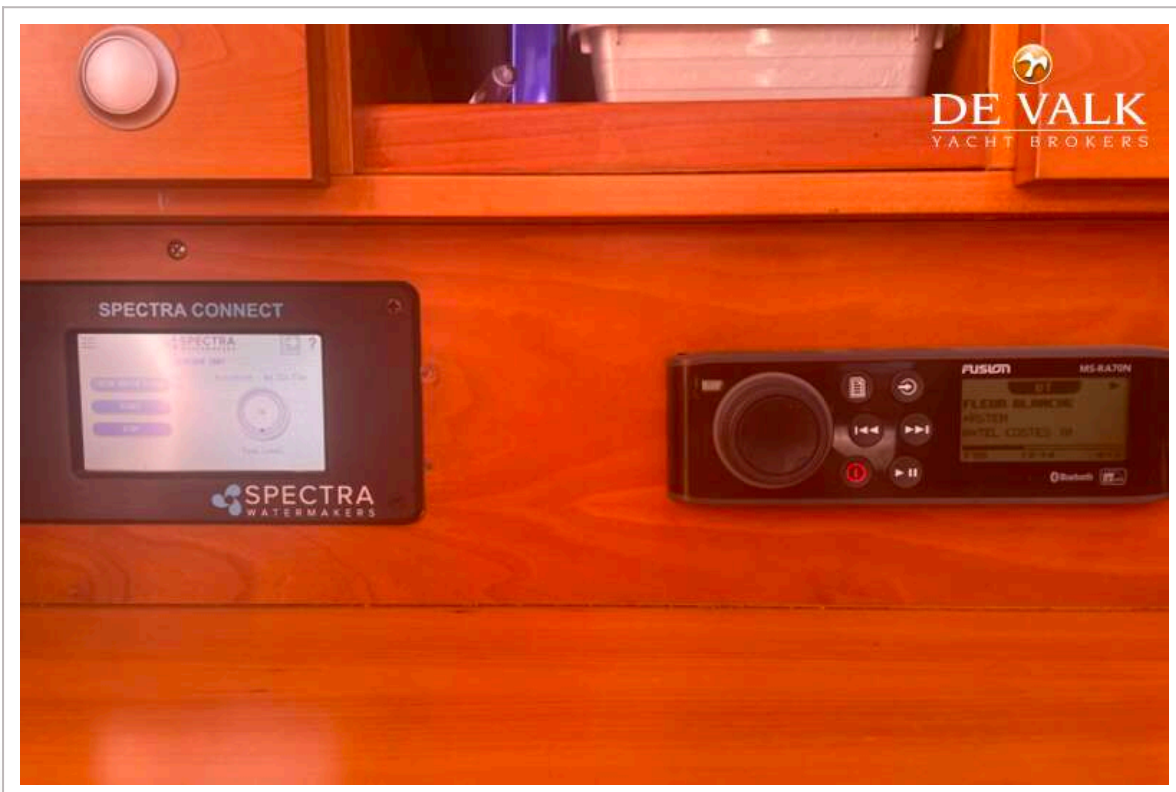
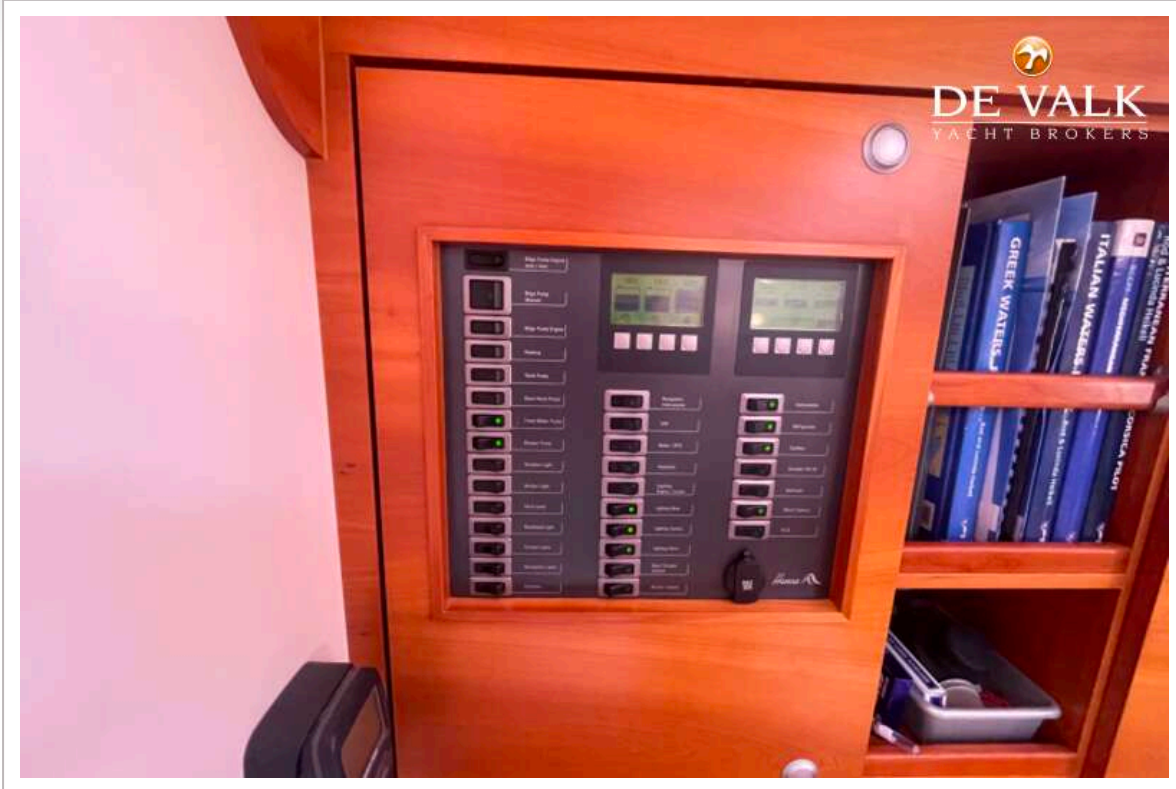
# HANSE 470E



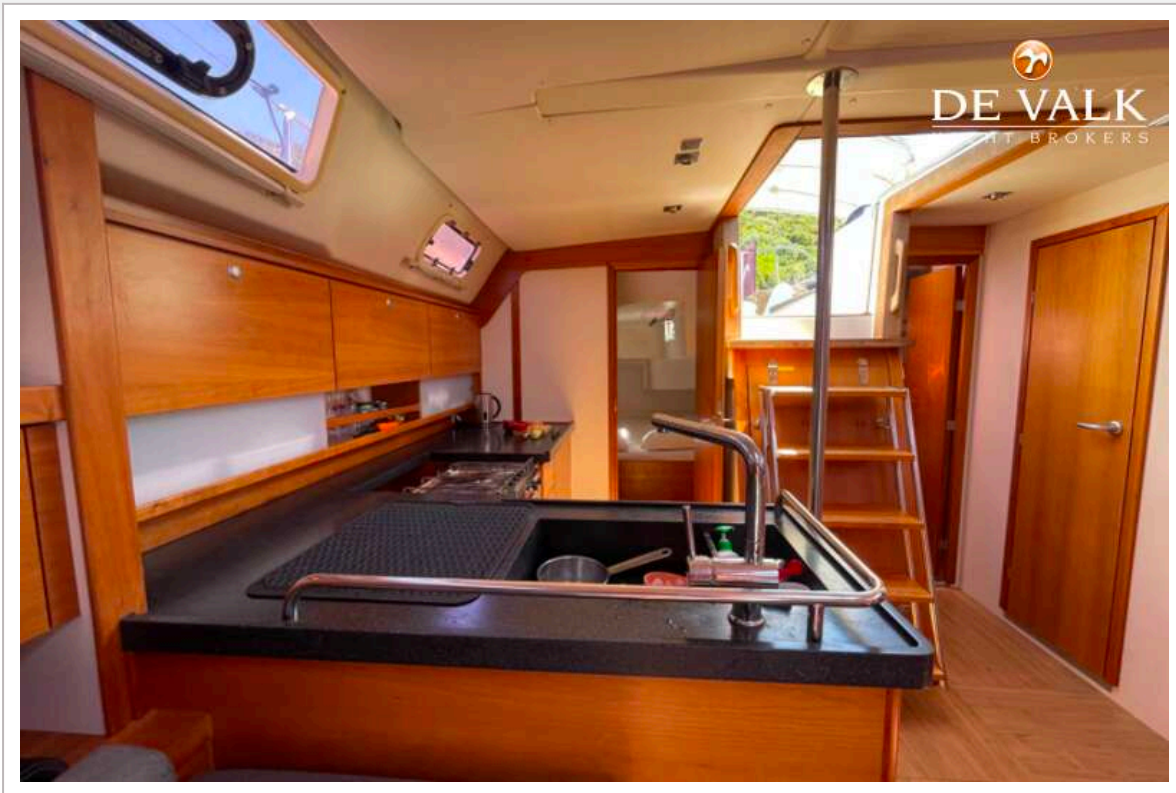
# HANSE 470E



# HANSE 470E



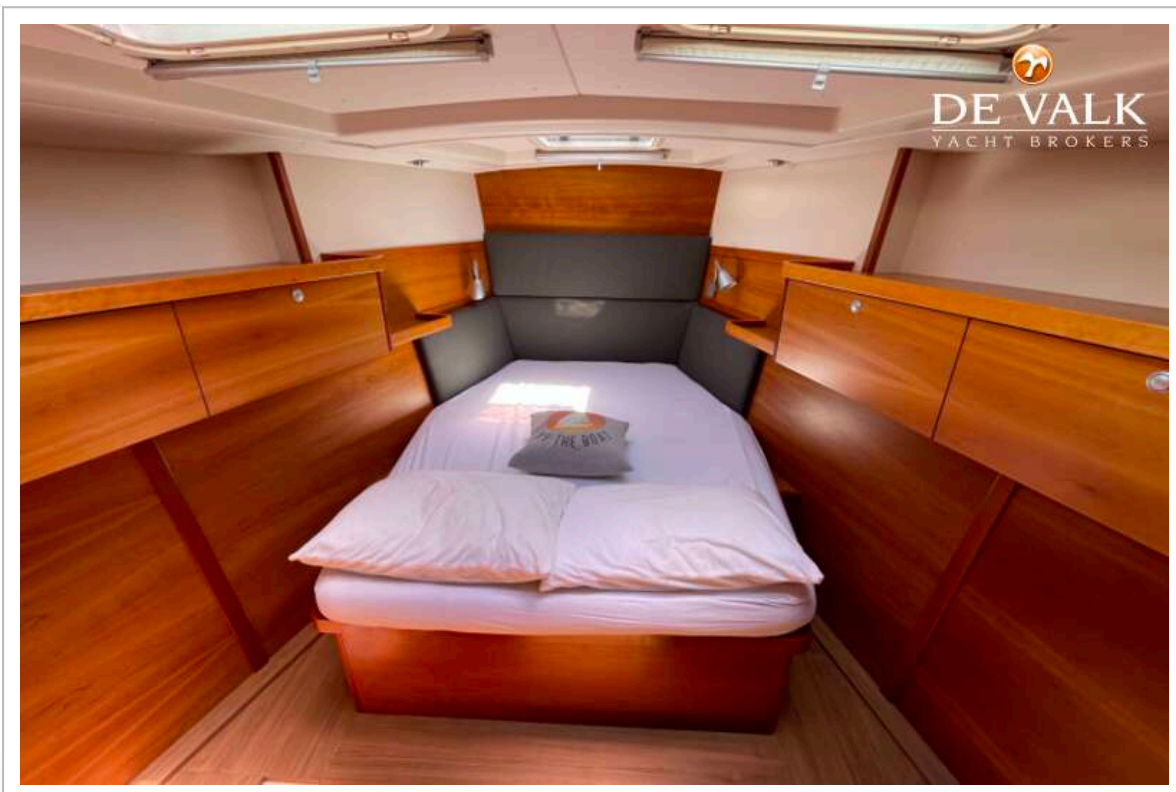
# HANSE 470E



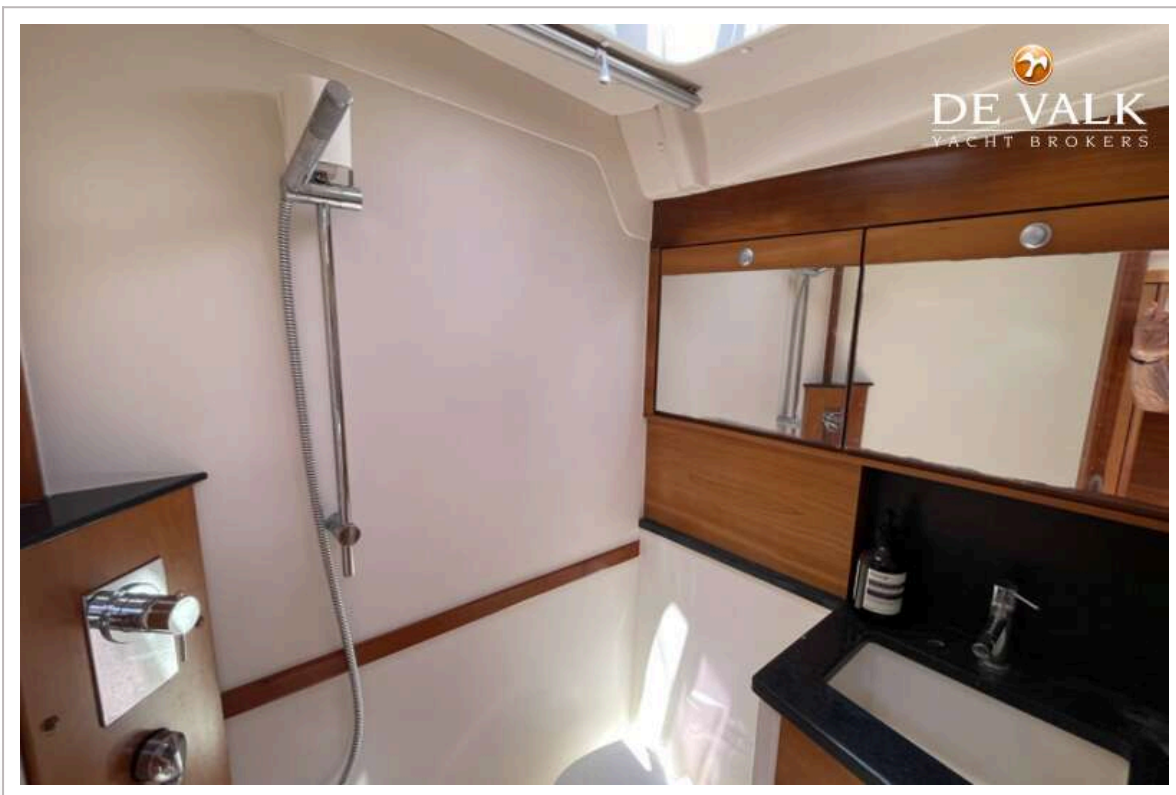
# HANSE 470E



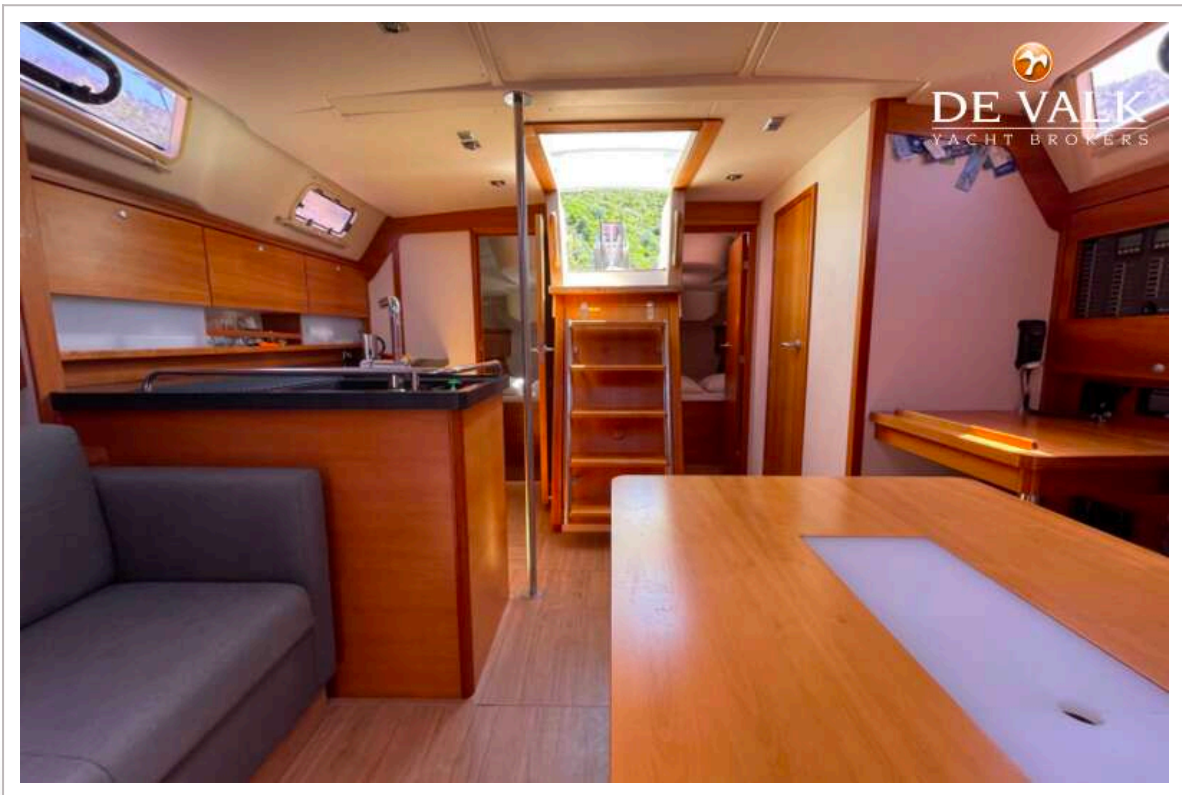
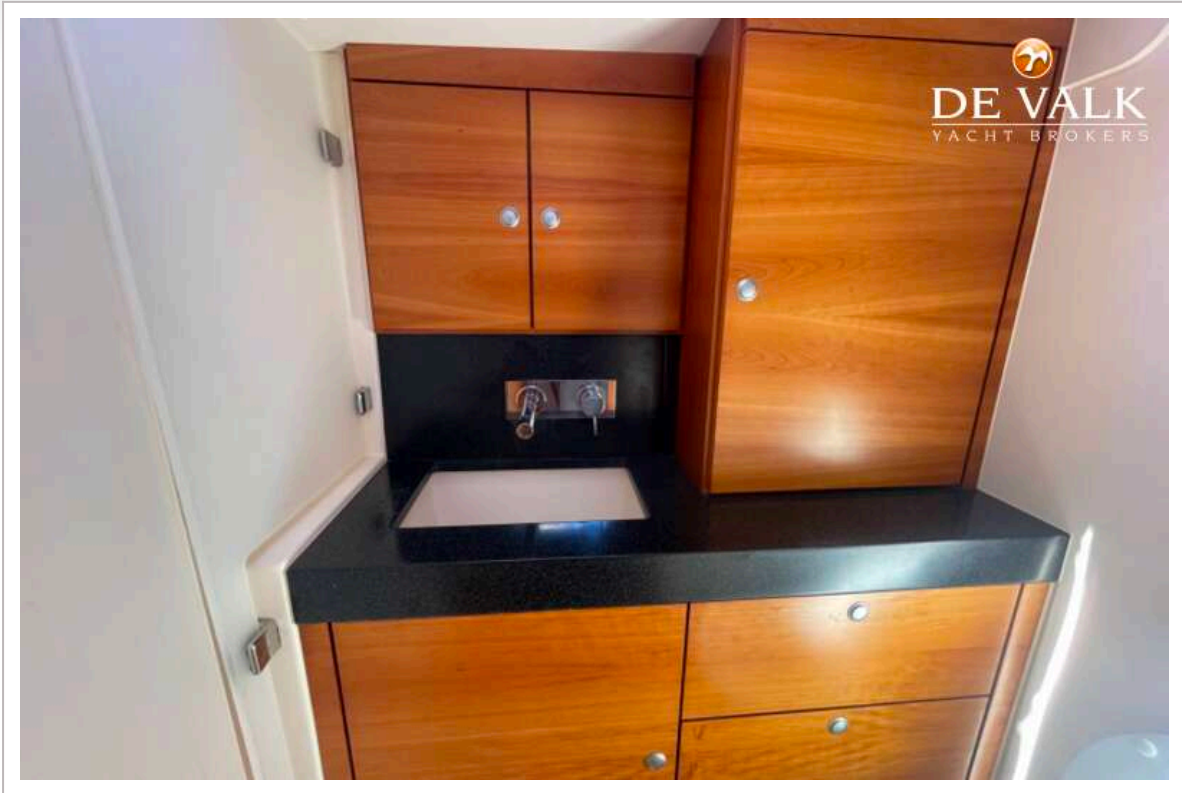
# HANSE 470E



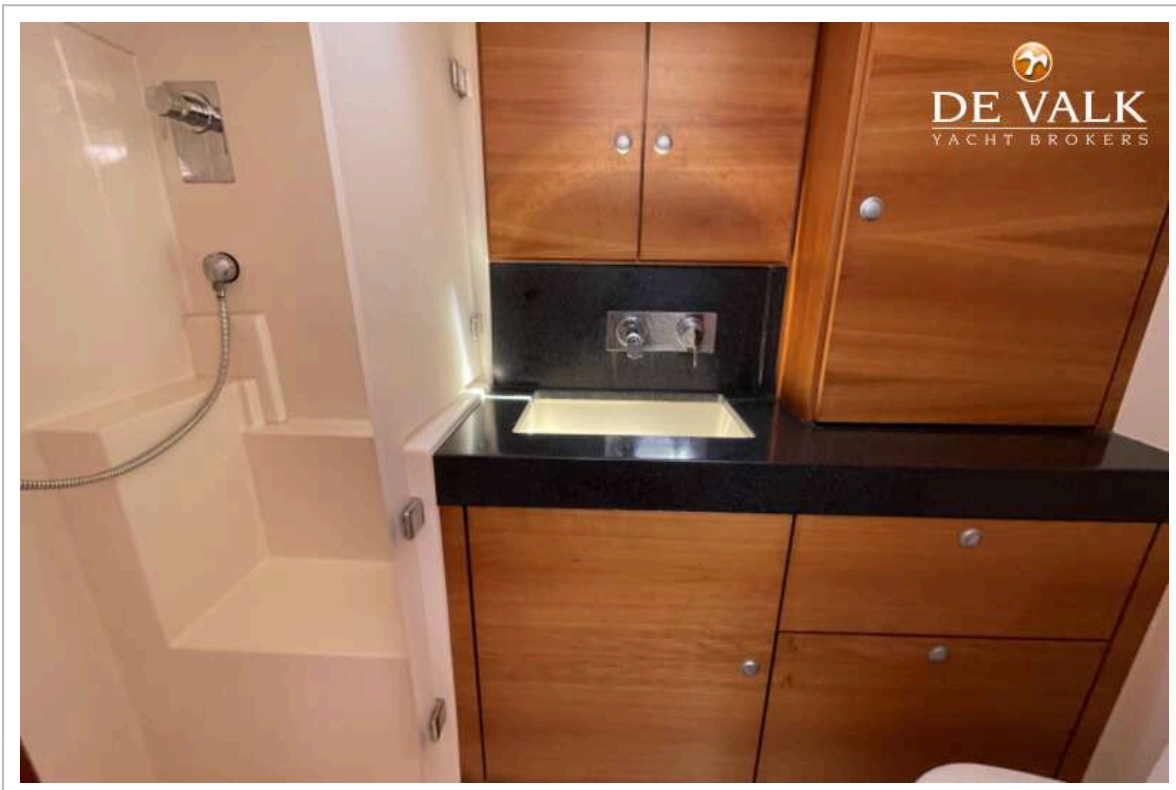
# HANSE 470E



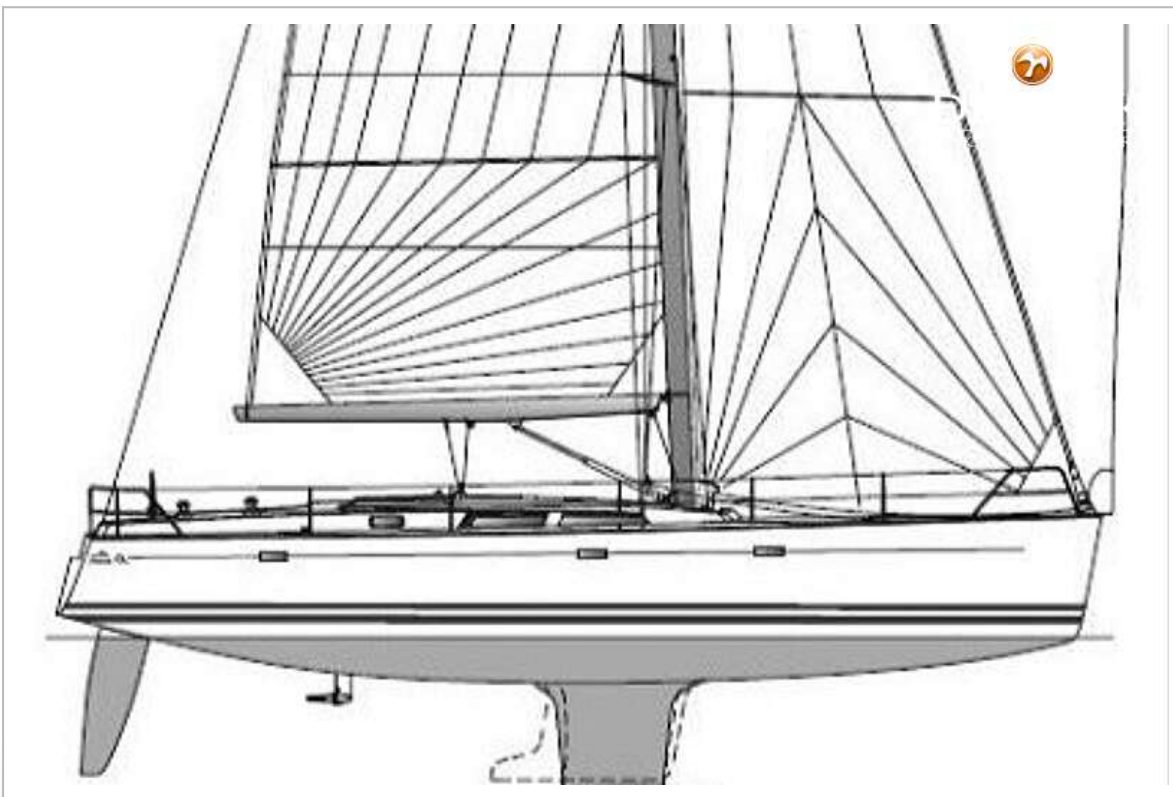
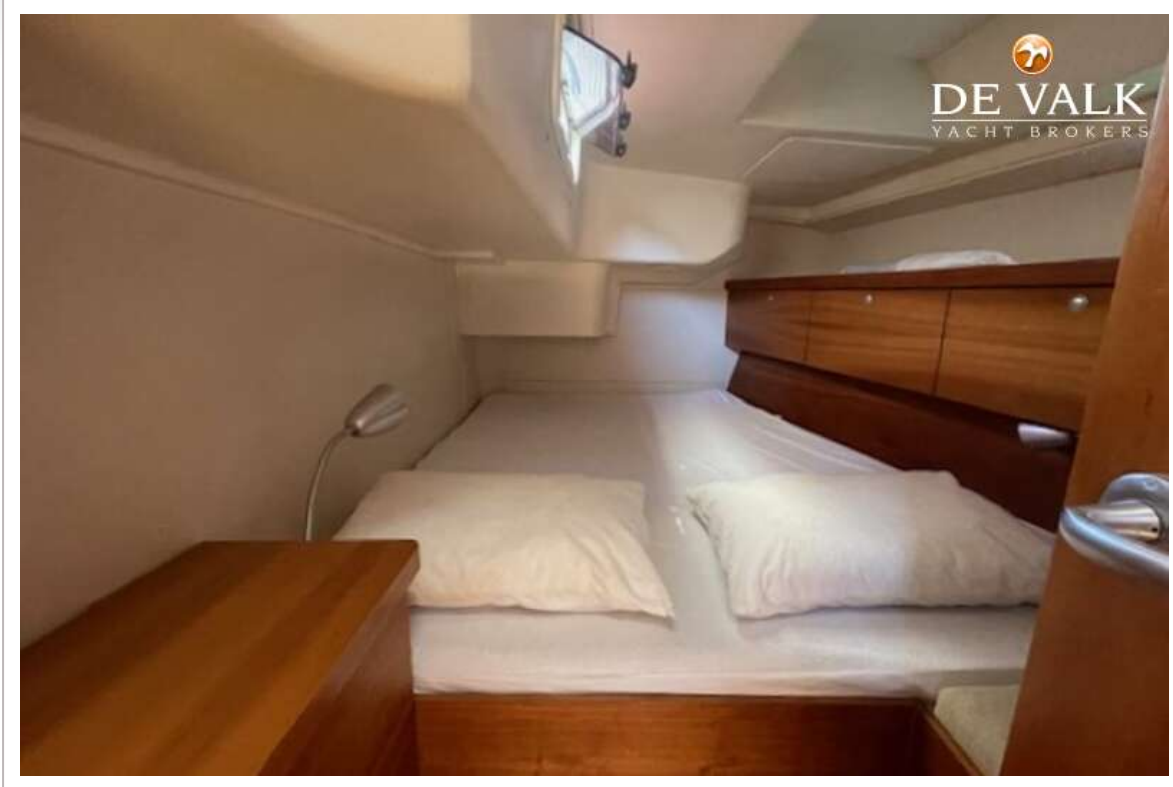
# HANSE 470E



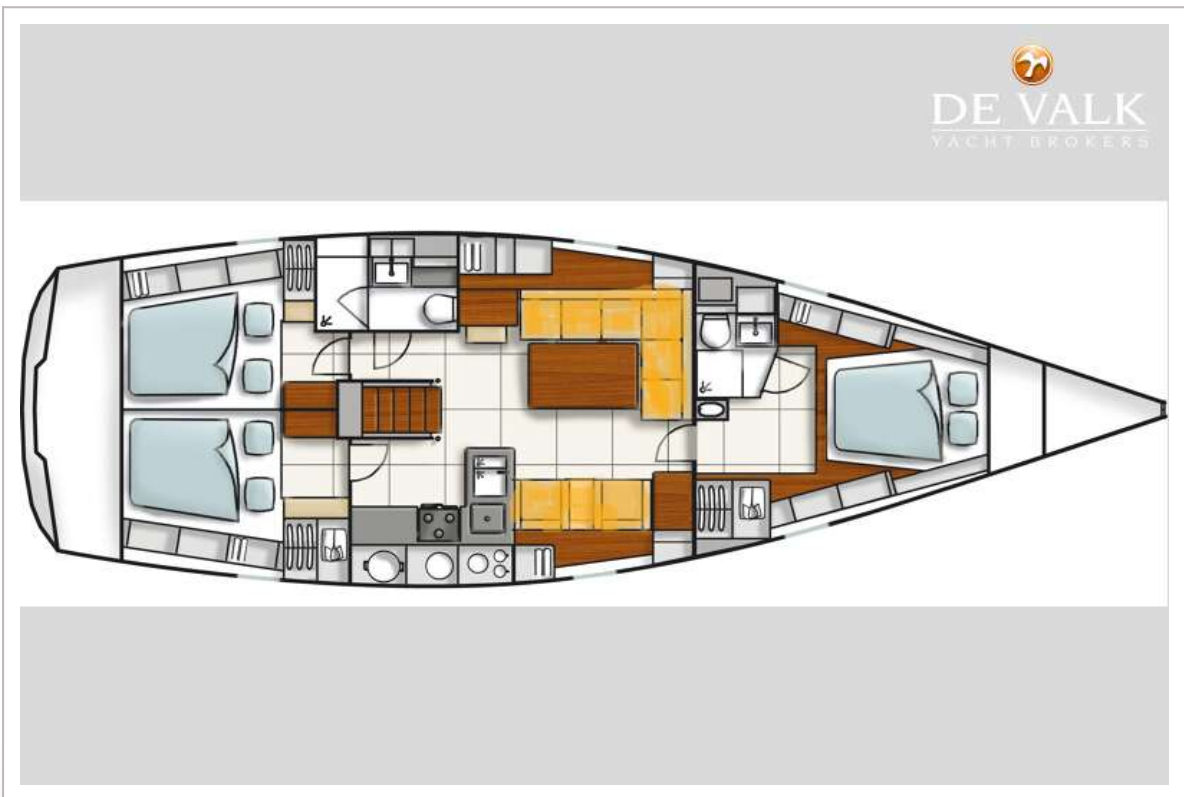
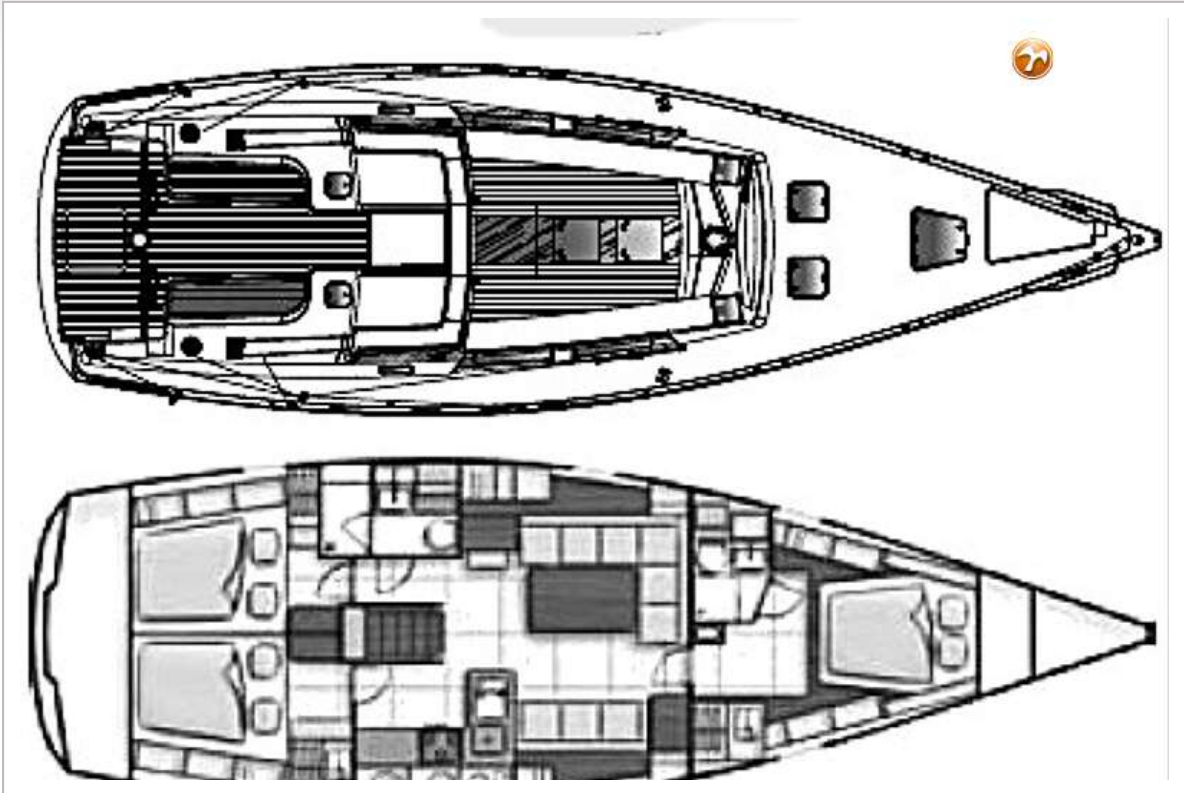
# HANSE 470E



# HANSE 470E



# HANSE 470E



# HANSE 470E

