



DE VALK
YACHT BROKERS



SKORPION III



DE VALK
YACHT BROKERS

KOMMENTARE DES MAKLERS

This well maintained Skorpion III, built in 1988 by Feltz Werft GmbH in Hamburg, Germany is ready for new adventures. Together with her size and comfortable interior it makes her a yacht which fulfills the wishes to stay aboard a longer period of time. Fully equipped with a bow thruster, heating, generator, lots of navigation equipment, etc. She can be seen in France.

Reinier van der Wolf

TECHNISCHE DATEN

Maße	14.80 x 4.00 x 1.75 (m)	Werft	Feltz Werft GmbH, Hamburg
Baujahr	1988	Kabinen	2
Material	Stahl	Kojen	4
Motor(en)	1 x Mercedes Benz OM 352 diesel	PS/kW	128.00 (PS), 94.21 (kW)
Verkaufspreis	€ 155.000 (MwSt. Bezahlt)	Liegeplatz	contact Monnickendam

KONTAKT

Verkaufsbüro	De Valk Monnickendam	Telefon	+31 299 65 63 50
Adresse	Hoogedijk 6 1145 PM Katwoude The Netherlands	E-Mail	monnickendam@devalk.nl

HAFTUNGSAUSSCHLUSS

Diese Angaben erfolgen nach bestem Wissen, können jedoch nicht garantiert werden.



ALLGEMEIN

Modell	SKORPION III
Typ	Motorsegler
Rumpflänge (m)	14,80
Wasserlinienlänge (m)	11,00
Breite (m)	4,00
Tiefgang (m)	1,75
Durchfahrtshöhe min (m)	20,00
Stehhöhe (m)	1,90
Baujahr	1988
Lancierung	1990
Werft	Feltz Werft GmbH, Hamburg
Land	Deutschland
Entwerfer	Feltz Bootswerft
Gewicht (t)	17
Rumpfmateri al	Stahl
Rumpffarbe	Blau professionally painted 2024
Rumpfform	Rundspant
Art Kiel	Langkieler
Material Aufbauten	Stahl
Stossliste	Edelstahl
Deckmaterial	Stahl
Deck Finish	Teak
Deck Finish Aufbauten	Teak
Pflicht Bedeckung	Teak
Fenster Einfassung	Aluminium
Fenster Material	Sicherheitsglas
Decks Luke	ja
Bullauge	Aluminium
Isolation	Schaumplatten
Treibstofftank (Liter)	Edelstahl 1500



Füllstandsanzeige (Treibstofftank)	ja
Treibstoff Tank (Liter)	Edelstahl 100
Füllstandsanzeige (Tagestank)	ja
Trinkwassertank (Liter)	Edelstahl 600
Füllstandsanzeige (Trinkwasser)	ja
Fäkalien Tank (Liter)	Edelstahl 200
Radsteuerung	hydraulik
Innerhalb Steuerung	ja
Aussen Steuerung	hydraulik Edson
Weitere Info Rumpf	ja
Weitere Info	ja
Weitere Info	Dieseltank: Revisionsklappe + Reinigung des Tanks

UNTERKUNFT

Kabinen	2
Koijen	4
Innen	Teak
Fussboden	Teppich
Offenen Cockpit	ja
Decksalon	ja
Standhöhe Salon (m)	1.90
Heizung	wasserheizung never used nooit gebruikt nie gebracht
Kartentisch	ja
Achterkabine	ja
Kombüse	ja
Arbeitsfläche	ja
Spülbecken	Schmeltz
Herd	Gas Smeg 3 burner-pits-brenner
Mikrowelle	Alaska
Kuhlschrank	ja
Warmwasser System	220V/Motor/Heizung



Wasserdruck System	elektrisch
Eignerkabine	Doppelbett
Länge Bett (m)	2.00
Kleiderschrank	hängend/Schublad/Regale
Badezimmer	getrennt
Toilet	getrennt
Toilette System	elektrisch
Handwaschbecken	im Badezimmer
Dusche	getrennt
Gästekabine 1	Doppelbett + Einzelbett
Länge Bett (m)	2.00
Kleiderschrank	hängend/Schublad/Regale
Toilette	gemeinsam
Toilette System	elektrisch
Handwaschbecken	auf der Toilette
Gästekabine 2	Einzelbett
Länge Bett (m)	2.00

MASCHINEN

Motoranzahl	1
Marke	Mercedes Benz
Typ	OM 352
PS	128
kW	94.21
Kraftstoffart	Diesel
Installiert im Jahr	1989
Überholung im Jahr	2024
Verbrauch (l/h)	6
Kühlungssystem Motor	indirekte Wärmetauscher
Antrieb	Schraubenwelle
Motor bedienung	elektrisch



Gewende getriebe	hydraulic
Bugschraube	hydraulik needs service werkt niet naar behoren
Exhaust	wassergekühlt
Propeller Typ	fest
Propellerblätter	3
Material Propellerwelle	Edelstahl
Propellerwelle schmierung	Fett
Hand Bilgenpumpe	ja
Elektrische Bilgenpumpe	ja
Elektrische Anlage	24v / 12v
Generator	Bosch 24v 55Ah + Bosch 24v 35 Ah
Starterbatterie	2x 12v AGM 100 Ah 2021
Versorgungsbatterie	4x 12v AGM 150 Ah 2020
Batterie Monitor	Victron BMV 702 2023
Batterie Ladegerät	Quick 24v 40A
Umwandler	Victron 24v-230v + Orion 360W 24/12v 30a
Solar panele	2 x 200 W 2021
Landstrom	mit Kabel
Trenn transformator	ja

NAVIGATION

Kompass	VDO + Ritchie SP5
Elektrisches Kompass	VDO + Ritchie SP5
Tiefenanziege	Raymarine 170S 2022
Logge	Raymarine 170S 2022
Windlupe anzeige	Raymarine 170S 2022
Tochter anzeige	Raymarine 170S 2022
UKW	Navman
Autopilot	Raymarine P70S + ACU 400 2024
Ruderwinkel Anzeige	VDO
GPS	Furuno GP 39



AIS Empfänger	AIS 650 Class B
Navigation Beleuchtung	2022

AUSRÜSTUNG

Feste Fenster	ja
Sturm Fenstern	ja
Spritzverdek	ja
Kuchenbude	ja
Sonnenschirm	ja
Winterplane	ja
Cockpit Polster	ja
Cockpit Tisch	ja
Badeleiter	Edelstahl
Gangway	ja
Heckdusche	ja
Anker	CQR Pflugschar
Ankerkette	70m.
Anker 2	CQR Pflugschar
Ankerkette	50m.
Ankerwinde	hydraulik 2021 serviced
Deckwasche	ja
Ausserborder	Yamaha 9.9
Ausserborder Halterung	ja
Davits	Edelstahl Hurley marine davits 2021
Davits bedienung	handbetrieb
See Reling	Draht/Seil
Zupackenschiene (aufbauten)	Teak
Seiten-Einstieg Seereling	ja
Heckkorb	ja
Bugkorb	ja
Schwimvesten	ja



Sicherheits Rustung	ja
Rettungsboje	ja
Scheibenwischer	ja
Fenderkissen	ja
Festmacher	ja
Reserve Teilen	ja
Radio-CD Spieler	Sony
Lautsprecher im Salon	ja
Lautsprecher im Kabin	ja
Uhr - Barometer	ja
Feuerloscher	ja
Feuerloscher in Maschine Raum	ja

RIGG

Rig	Ketsch dismasting and control of shrouds 2020
Stehendes Gut	Drahtseil Harken
Marke Mast	Francespar
Material Mast	Aluminium
Salings	ja
Großsegel	Dacron
Rollgroß Anlage	ja
Fock	ja
Fock I	ja
Fock II	ja
Selbstwende Anlage	ja
Reff Vorrichtung	Rollgross im Mast
Achterstag Spanner	mechanisch
Baumniederhohler	Gasdruckfeder
Primare Schot Winschen	ja
Genua Schotwischen	ja
Multifunktional Winschen	ja



Weitere Info

Replacement of running rigging 2021



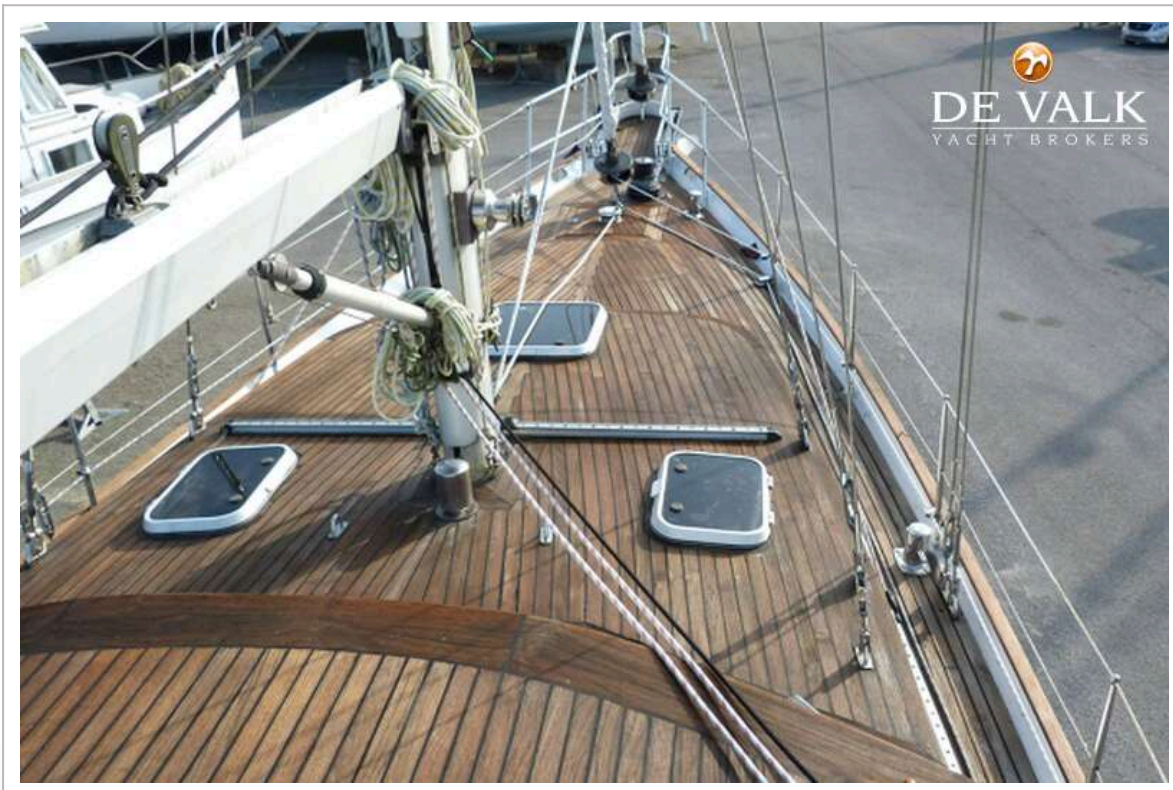
SKORPION III



SKORPION III



SKORPION III



SKORPION III



SKORPION III



SKORPION III



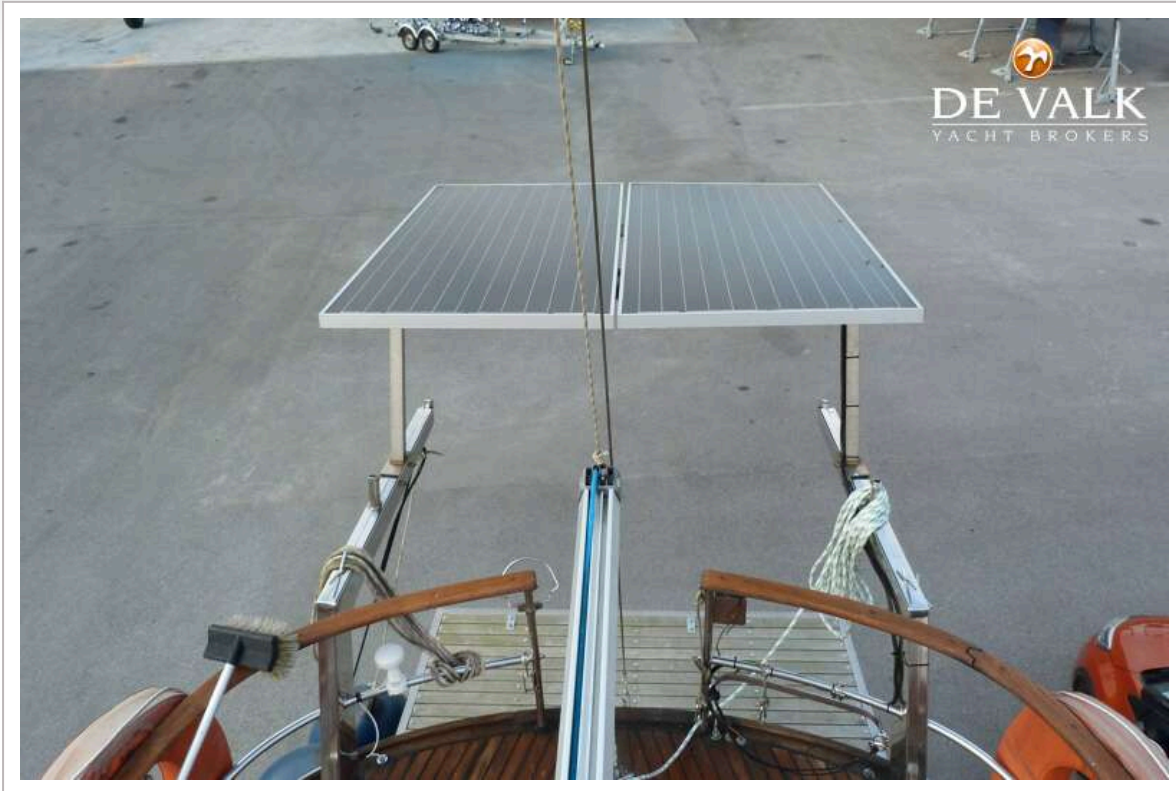
SKORPION III



SKORPION III



SKORPION III



SKORPION III



SKORPION III



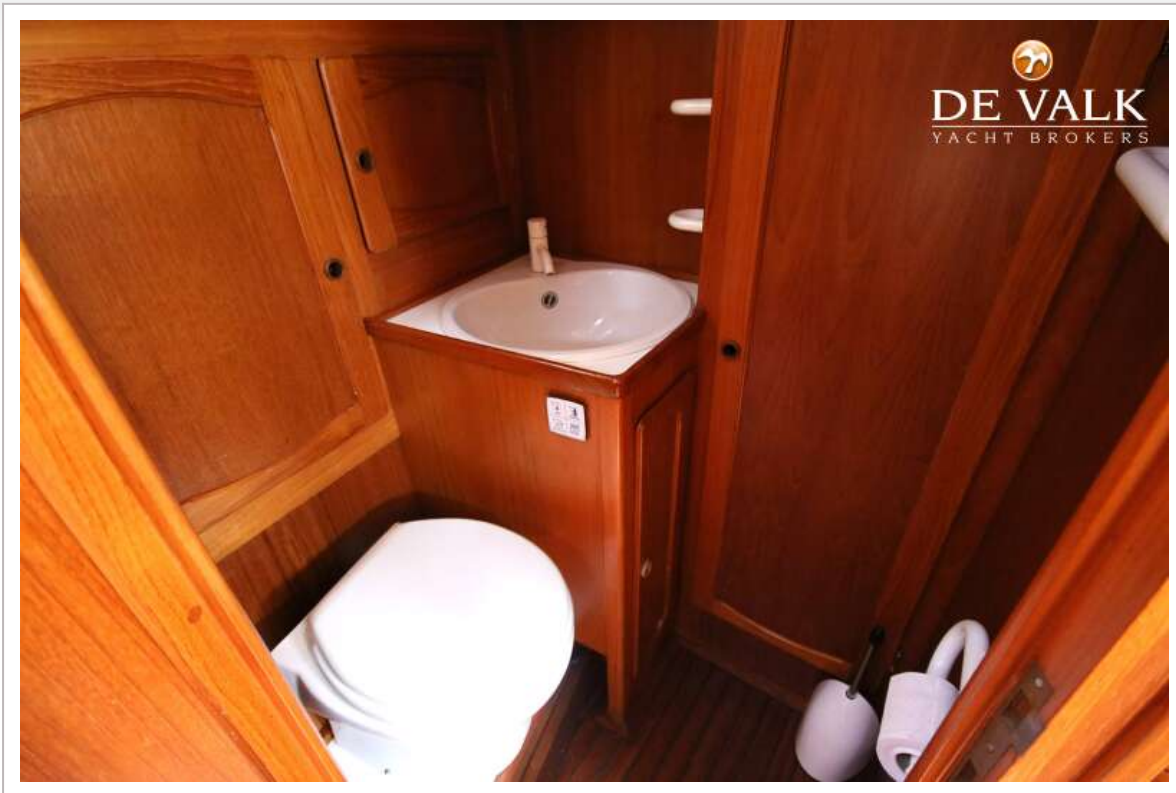
SKORPION III



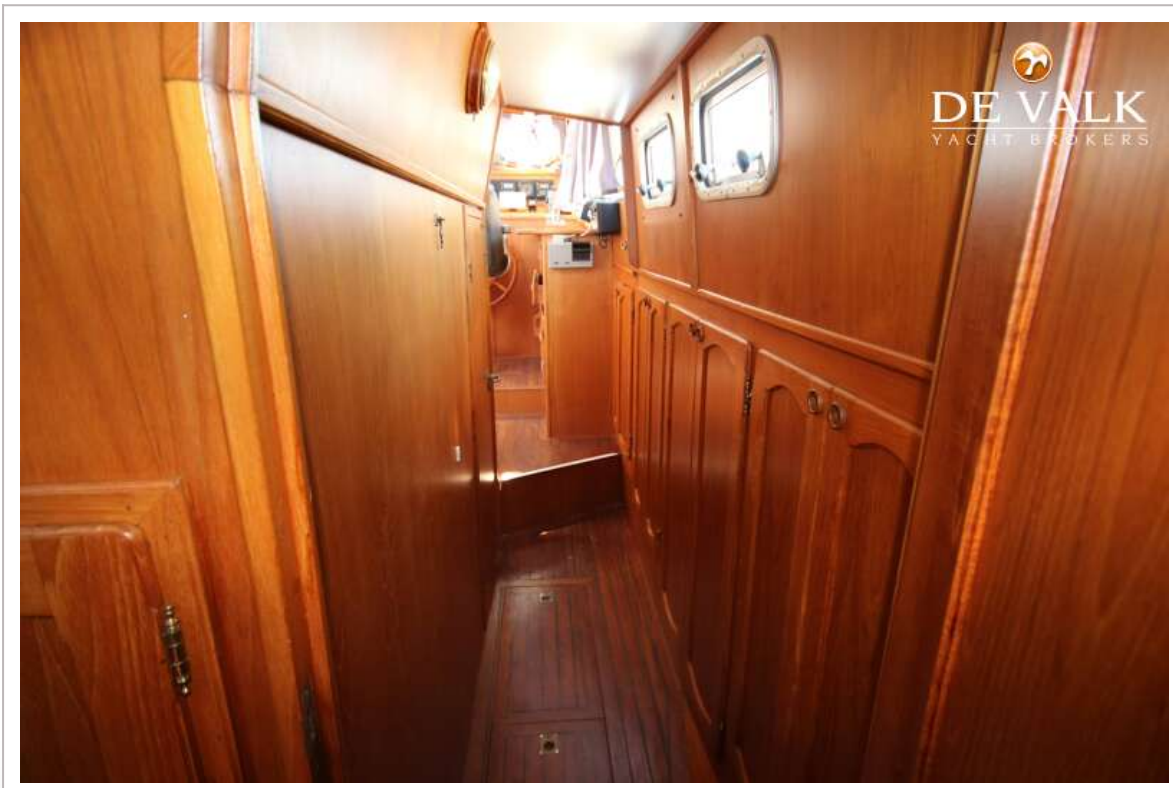
SKORPION III



SKORPION III



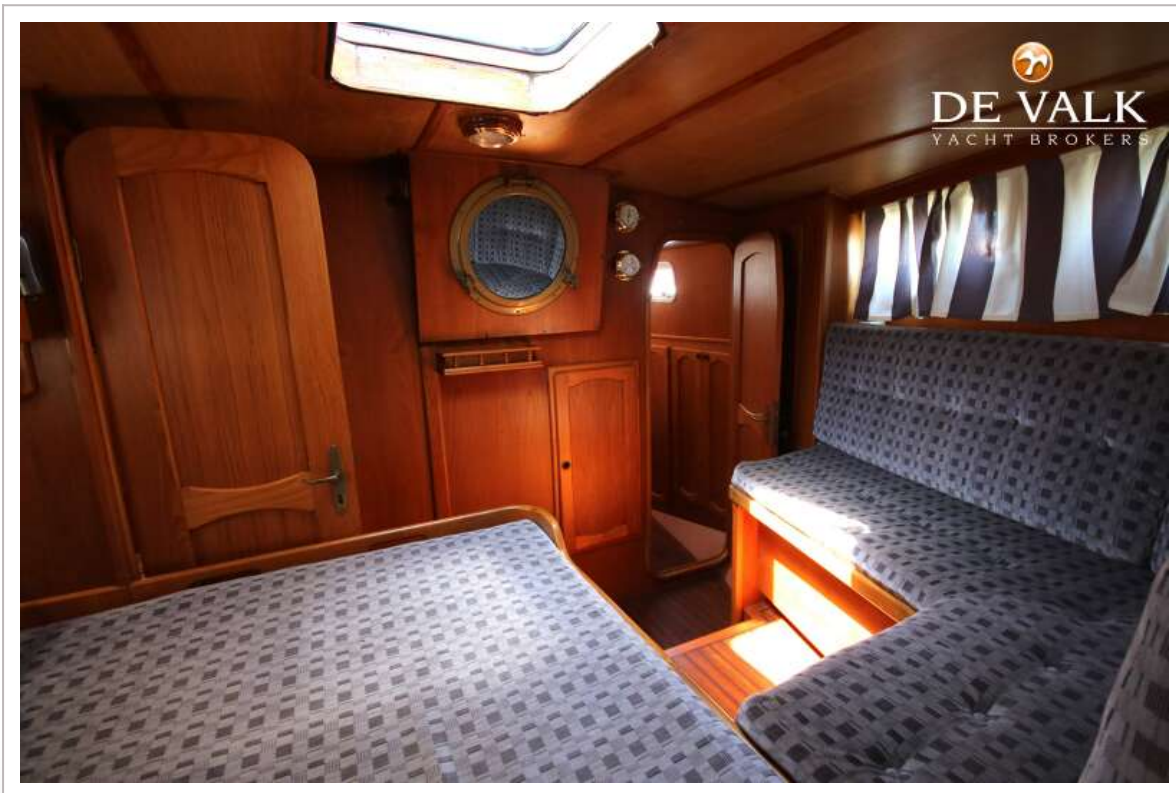
SKORPION III



SKORPION III



SKORPION III



SKORPION III

