



DE VALK
YACHT BROKERS



EAGLE 38



DE VALK
YACHT BROKERS

KOMMENTARE DES MAKLERS

Elevating Sailing to New Heights. Crafted with precision and timeless elegance. The Eagle 38 was designed in close cooperation with Hoek design, one of the world's leading yacht designers. This 38 foot sailboat embodies the Spirit of Tradition while comprising state-of-the-art technology for exceptional comfort and unrivaled performance. Explore the world of the Eagle 38 Daysailer and let your passion for sailing soar to new heights. Sail with grace. Experience the Eagle 38 Daysailer.

Hans Visser

TECHNISCHE DATEN

Maße	11.77 x 2.60 x 1.25 (m)	Werft	Leonardo Yachts
Baujahr	2019	Kabinen	
Material	Vinylester	Kojen	3
Motor(en)	1 x Volvo D1-13 diesel	PS/kW	12.00 (PS), 8.83 (kW)
Verkaufspreis	verkauft (MwSt.)	Liegeplatz	beim Verkaufsbüro

KONTAKT

Verkaufsbüro	De Valk Hindeloopen	Telefon	+31 514 52 40 00
Adresse	Oosterstrand 1 8713 JS Hindeloopen The Netherlands	E-Mail	hindeloopen@devalk.nl

HAFTUNGSAUSSCHLUSS

Diese Angaben erfolgen nach bestem Wissen, können jedoch nicht garantiert werden.



ALLGEMEIN

Modell	EAGLE 38
Typ	Segelyacht
Rumpflänge (m)	11,77
Breite (m)	2,60
Tiefgang (m)	1,25
Durchfahrtshöhe (m)	13,80
Baujahr	2019
Lancierung	2021
Werft	Leonardo Yachts
Land	Niederlande
Entwerfer	Hoek Design
Gewicht (t)	3,8
Ballast (Ton)	1350 kg
CE Norm	C
Rumpfmateriäl	Vinylester
Rumpffarbe	Blau Ral 5008
Rumpfform	Rundspant
Art Kiel	Flossen Kiel
Deckmaterial	GFK
Deck Finish	Teak
Deck Finish Aufbauten	Teak
Pflicht Bedeckung	Teak
Decks Luke	Lewmar flush
Treibstofftank (Liter)	Kunststoff 40 ltr.
Trinkwassertank (Liter)	Kunststoff 40 ltr.
Fäkaelien Tank (Liter)	Kunststoff 30 ltr.
Fäkaelien Tankablauf	Deck Verbindung + Pumpe
Radsteuerung	Kabelsteuerung
Not-Pinne	ja



UNTERKUNFT

Kojen	3
Innen	Mahogany matt varnished
Fussboden	Teak und Holly
Offenen Cockpit	ja
Kuhlschrank	Vitrifrigo
Warmwasser System	220V + Motor 20 ltr.
Wasserdruck System	elektrisch
Toilette	Vetus
Toilette System	elektrisch
Handwaschbecken	Stainless steel

MASCHINEN

Motoranzahl	1
Marke	Volvo
Typ	D1-13
PS	12
kW	8.83
Kraftstoffart	Diesel
Installiert im Jahr	2019
Höchstgeschwindigkeit (Kn)	7
Marschgeschwindigkeit (Kn)	6
Verbrauch (l/h)	1
Motorstunden	45
Kühlungssystem Motor	indirekte Wärmetauscher
Antrieb	Saildrive
Saildrive Dichtung	ja
Motor bedienung	handbetrieben
Gewende getriebe	mechanisch
Bugschraube	elektrisch Jet- Thruster 24V
Exhaust	trocken



Propeller Typ	falt
Propellerblätter	2
Hand Bilgenpumpe	1 x
Elektrische Bilgenpumpe	2 x
Elektrische Anlage	12 Volt
Versorgungsbatterie	1 x Banner 200Ah
Bugschraubebatterie	2x Optima 75Ah 24 volt
Batterie Ladegerät	ja
Batterie Ladegerät/Umwandler	Mastervolt Mac Plus 12V
Landstrom	mit Kabel

NAVIGATION

Kompass	Ritchie
Tiefenanziege	Data from: 2x Raymarine i70
Logge	Data from: 2x Raymarine i70
Windlupe anzeige	Data from: 2x Raymarine i70
GPS	Data from: 2x Raymarine i70
Navigation Beleuchtung	ja

AUSRÜSTUNG

Kuchenbude	For the summer
Winterplane	For the full boat
Cockpit Polster	Sunbrella set for cockpit
Badeleiter	Edelstahl Plus additional assistance ladder
Heckdusche	Hot & cold water
Fenderkissen	4 fenders plus 1 Ball
Festmacher	ja
Radio-CD Spieler	Waterproof with bluetooth
Lautsprecher im Pflicht	ja
Feuerlöscher	ja
Feuerlöscher in Maschine Raum	ja



Weitere Info

Lifeline, boathook & paddle, flagpole

RIGG

Rig

Sloop

Stehendes Gut

Dyform

Marke Mast

Seldén

Material Mast

Aluminium | white painted in Ral 9001

Salings

Two sets of swept aft spreaders

Großsegel-Persenning

ja

Durchelatted großsegel

North sails NPC Cross-Cut 33.4m² | Lazy Jack system

Genua

North sails NPC Cross-Cut 26.4m²

Rollreffanlage

Flush mounted Furlex

Genua-Persenning

ja

Gennaker

Orange with chute | 79,46m² | Molenaar sails

Reff Vorrichtung

Schnell-1-Lein-Reffsystem

Achterstag Spanner

mechanisch

Baumniederholer

Gasdruckfeder

Primare Schot Winschen

2 self tailing Harken 40 series radial black

Genua Schotwischen

2 self tailing Harken 40 series radial black

Fall Winschen

2 self tailing Harken 35 series radial black



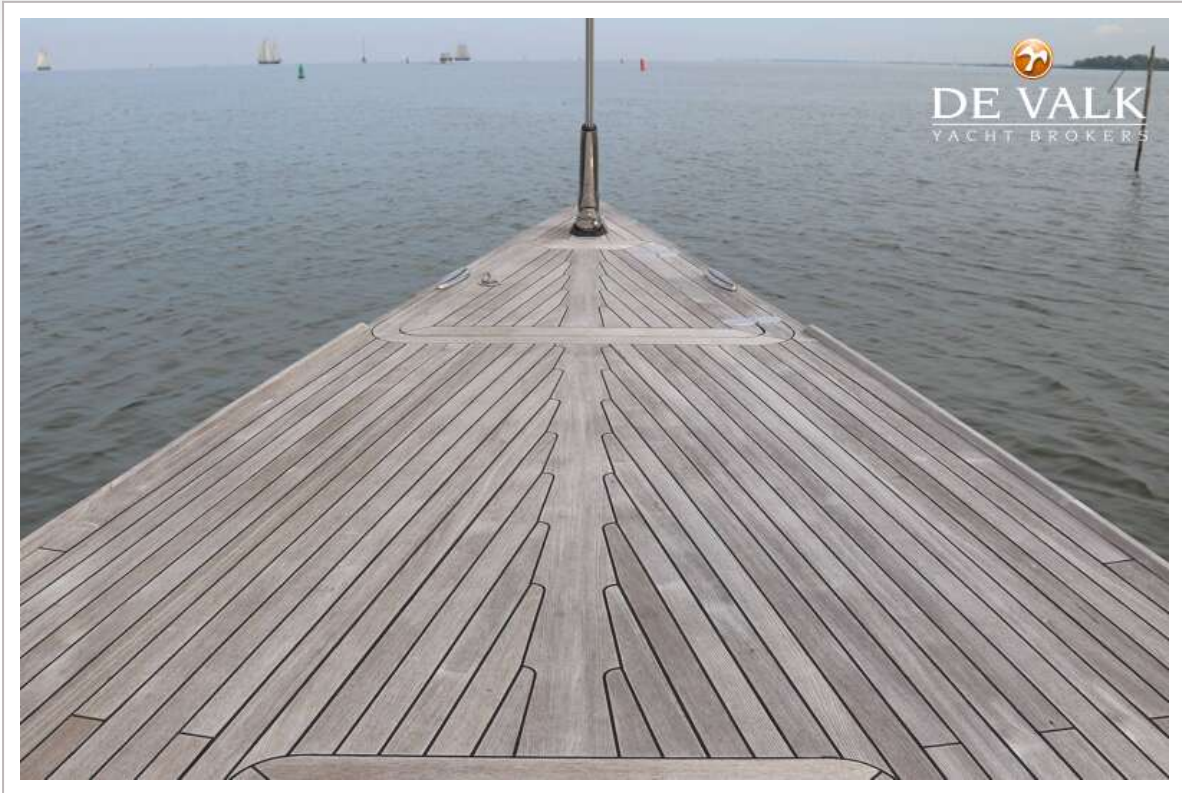
EAGLE 38



EAGLE 38



EAGLE 38



EAGLE 38



EAGLE 38



EAGLE 38



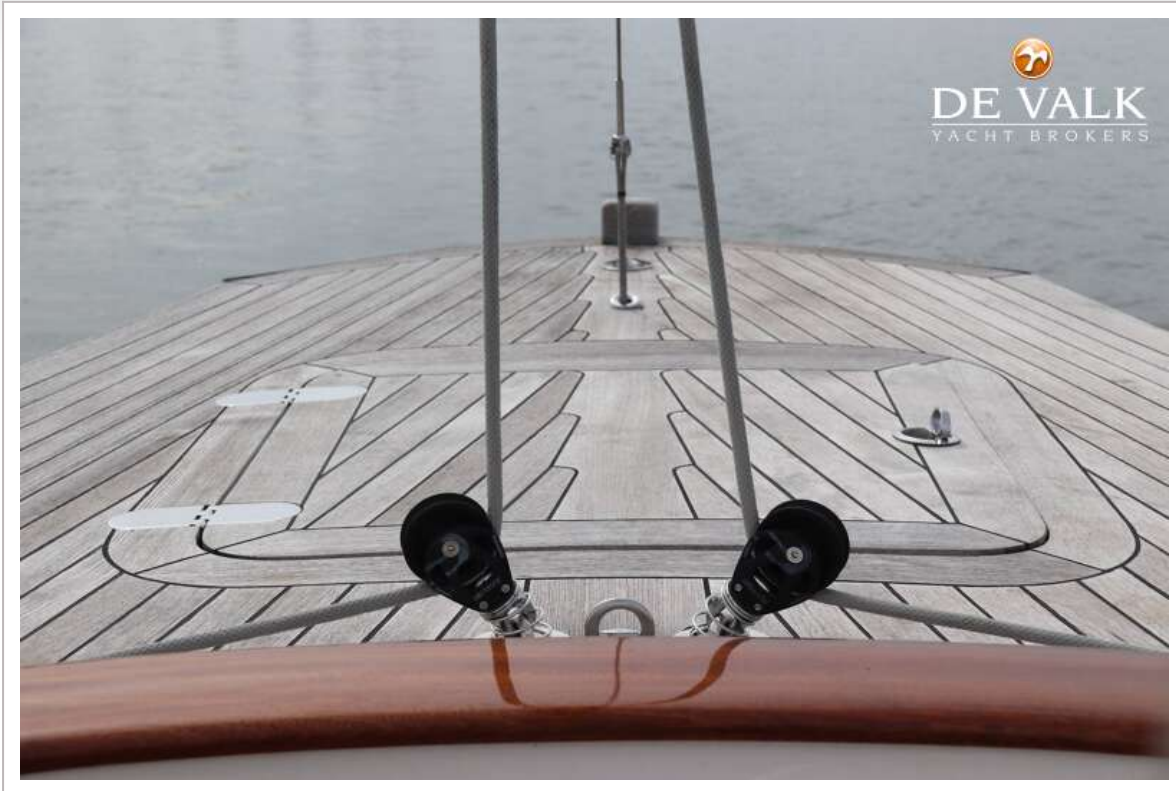
EAGLE 38



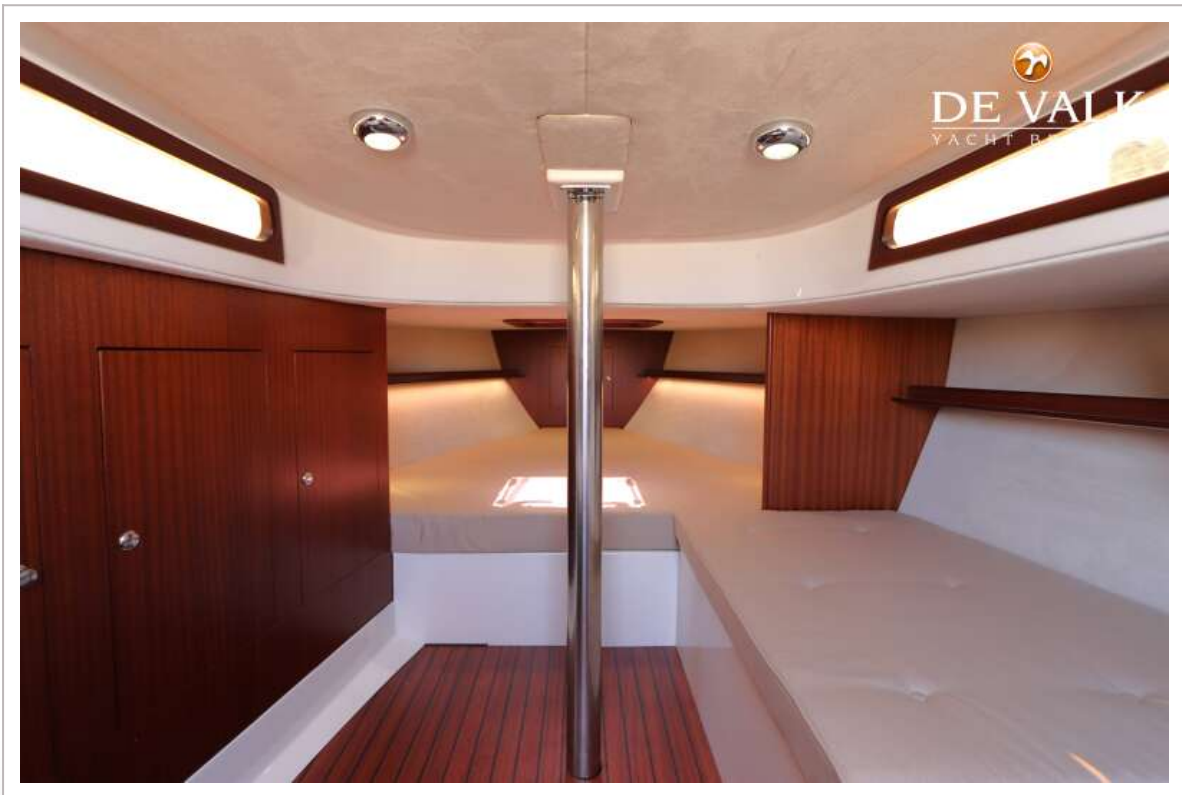
EAGLE 38



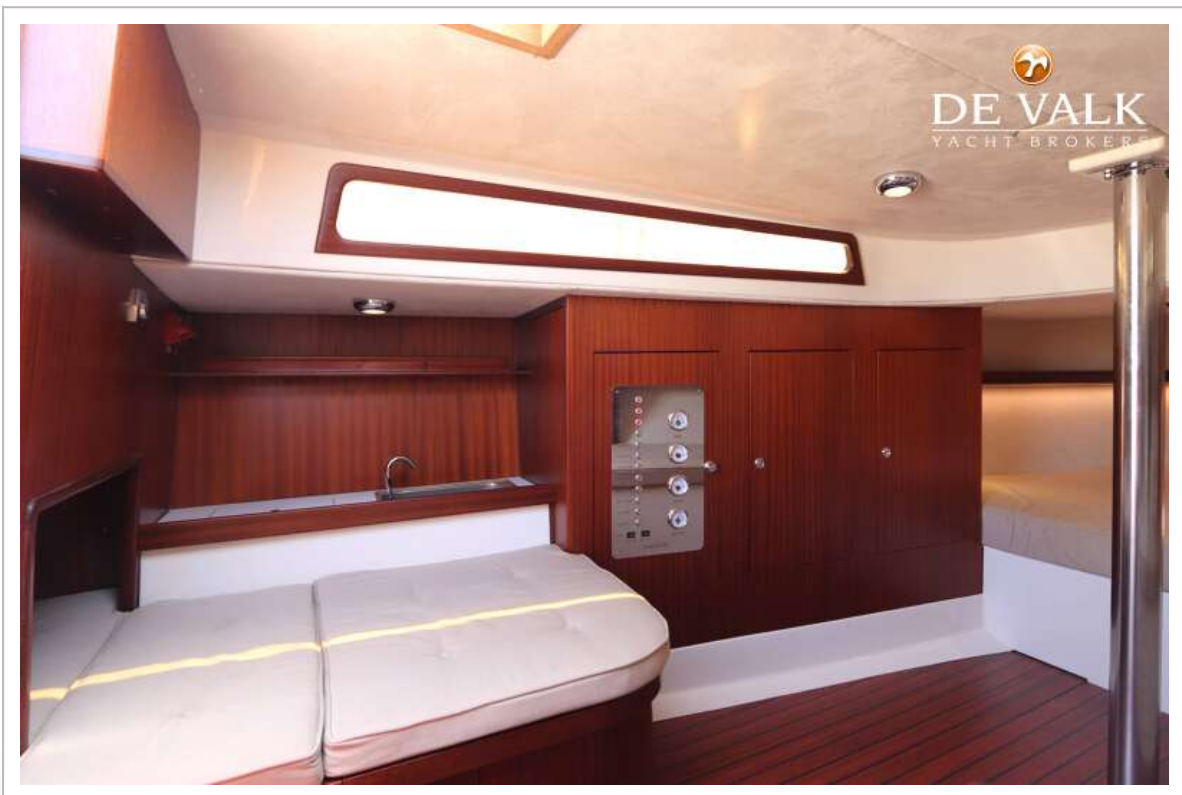
EAGLE 38



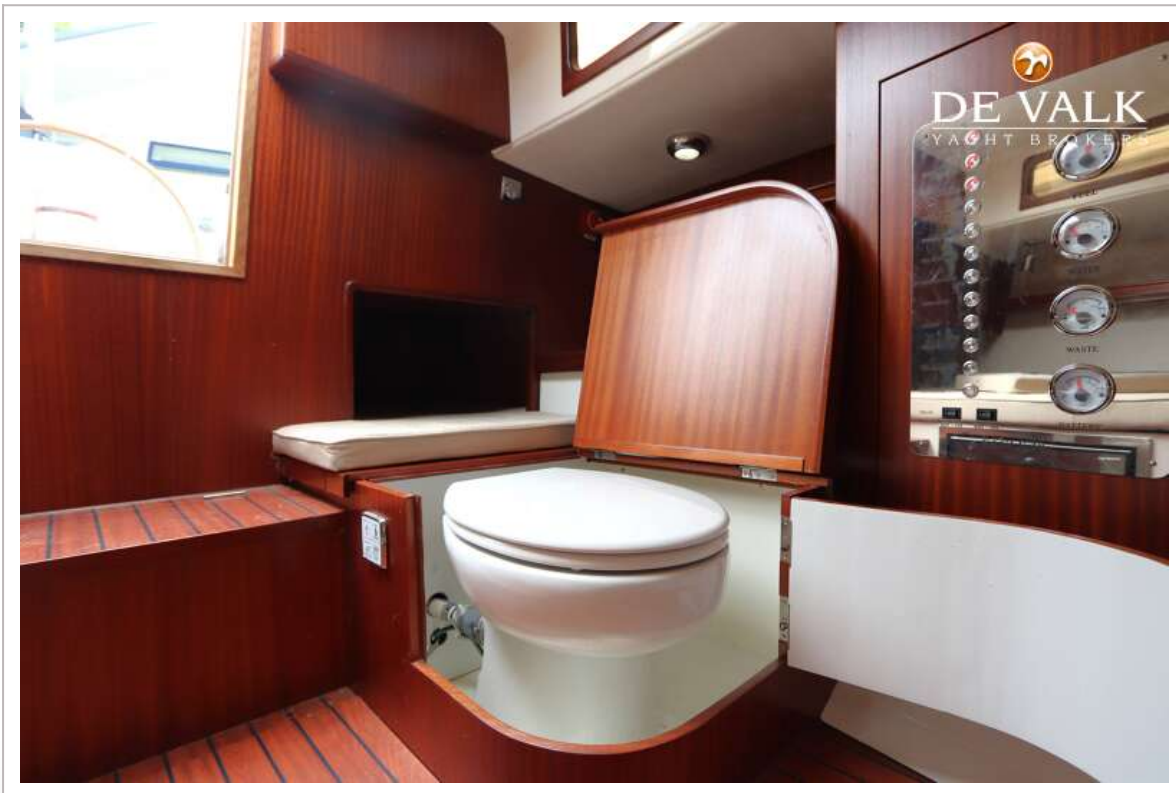
EAGLE 38



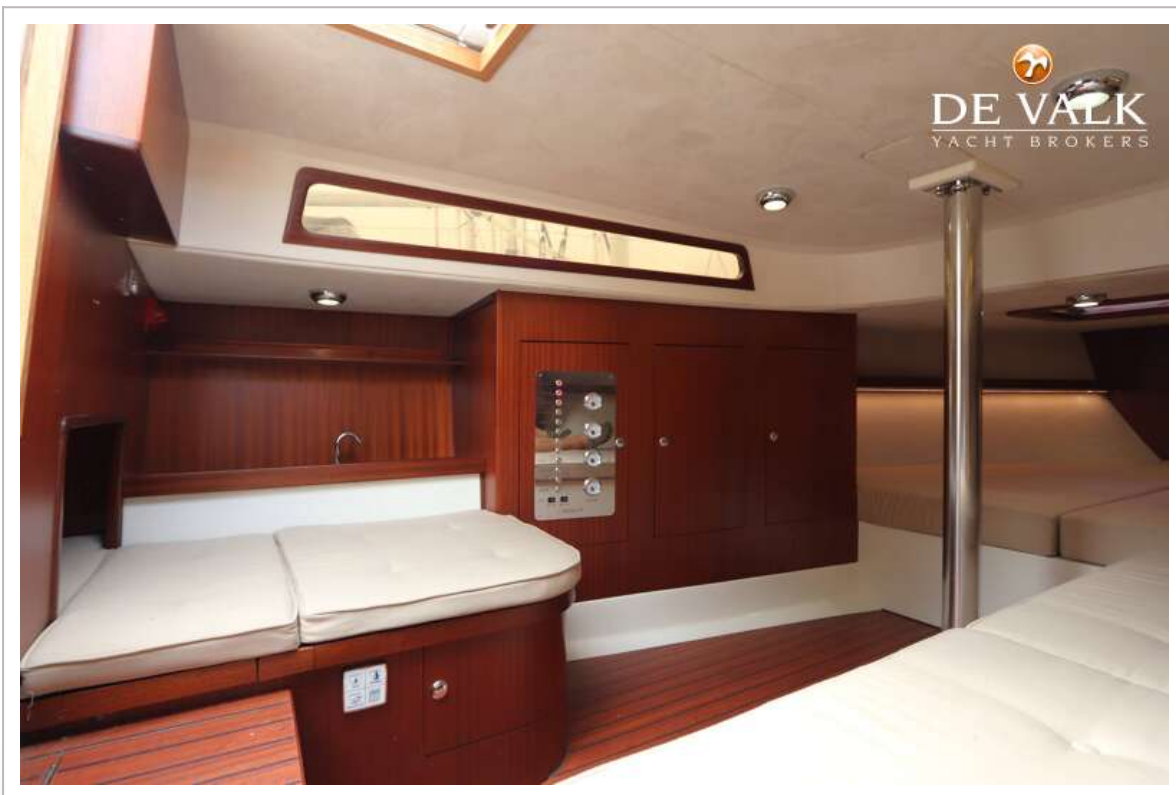
EAGLE 38



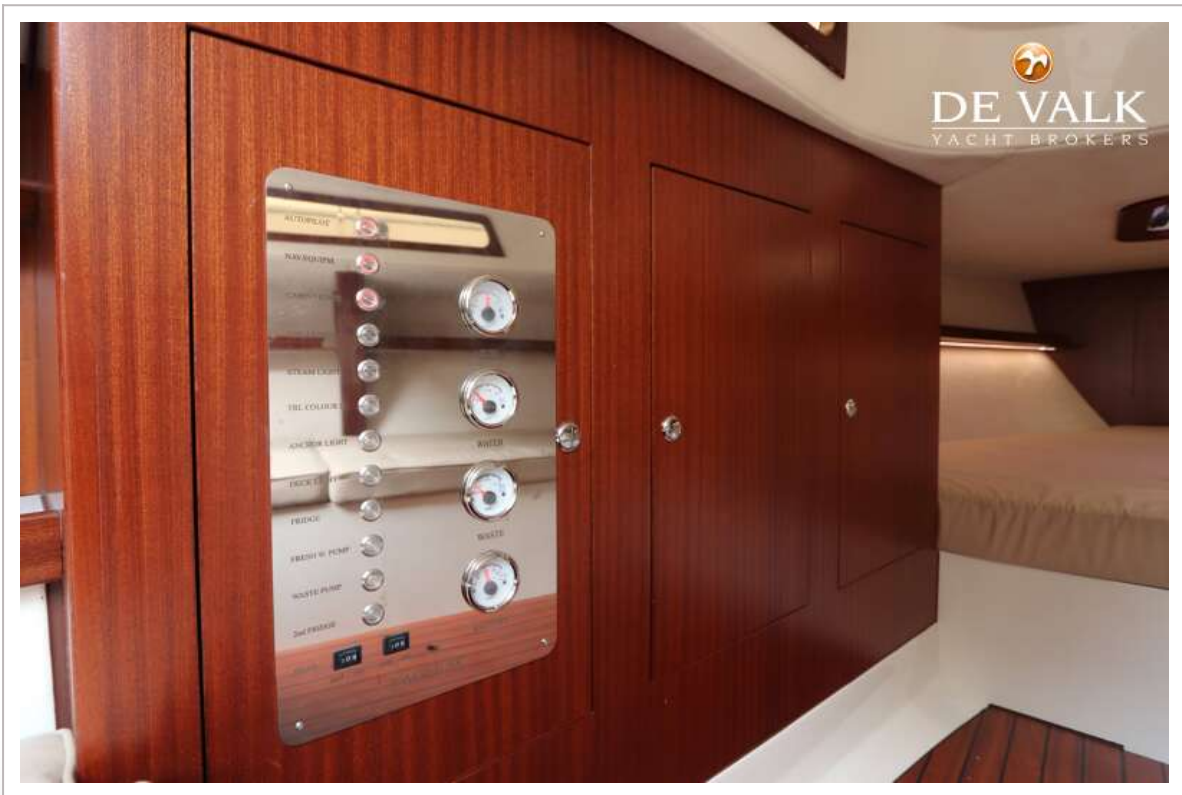
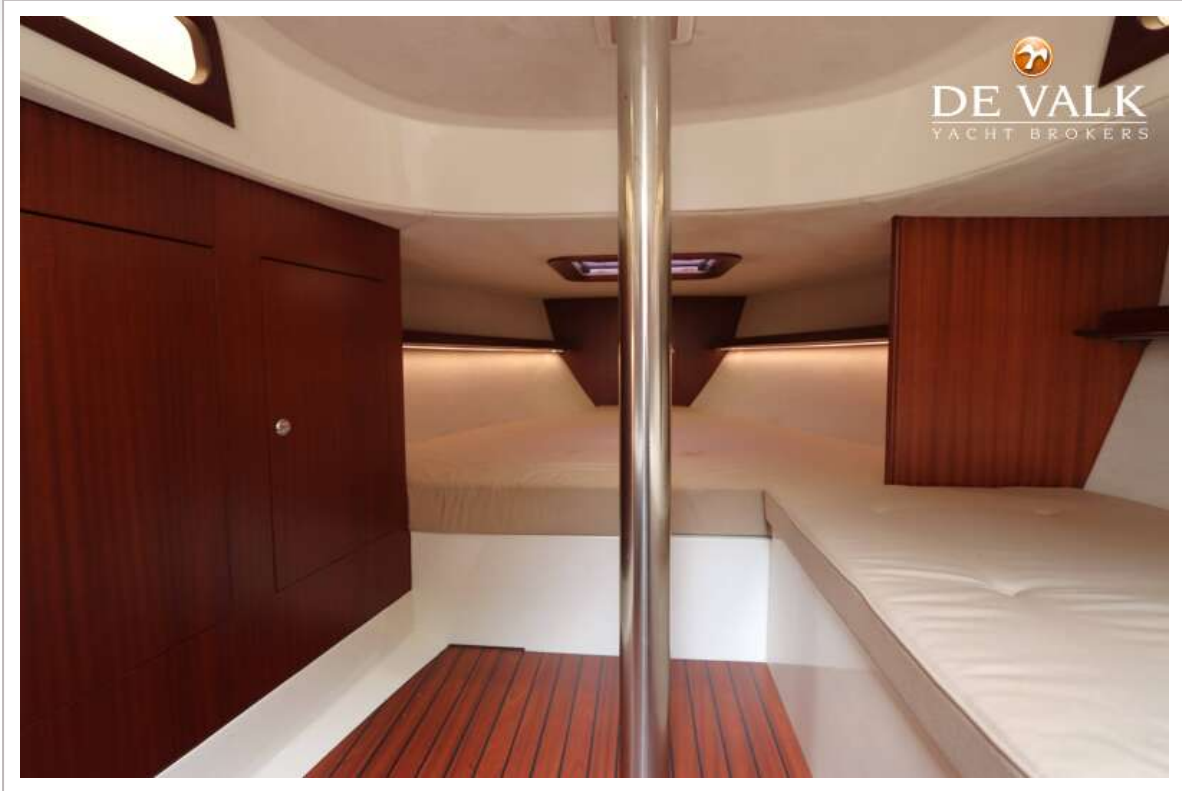
EAGLE 38



EAGLE 38

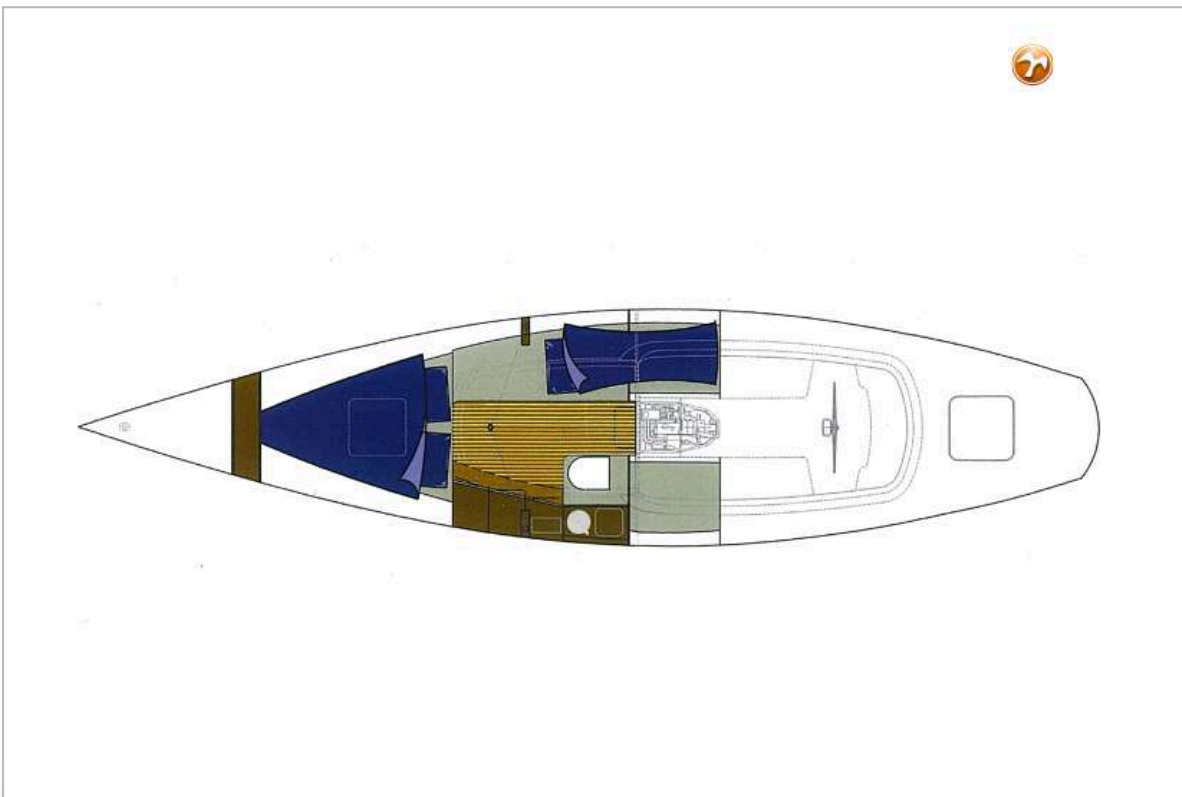


EAGLE 38





EAGLE 38



EAGLE 38

