



DE VALK
YACHT BROKERS



VICTOIRE 1200



DE VALK
YACHT BROKERS

KOMMENTARE DES MAKLERS

The Victoire 1200 "Rebel" is elegant and sturdy. Whether you are crossing oceans or cruising secluded shallow waters she will bring you and your crew everywhere safely, swiftly and in great comfort. The Victoire 1200 "Rebel" is designed for a couple while an extra 3 pers berth is available. The beautiful high quality teak interior joinery work further ample storage space and a very spacious bathroom. The Victoire 1200 'Rebel' has a proven record of seaworthiness having sailed her current owners around for more than 8 years while living on board and is all set to take you on your next voyage.

Johan Schootstra

TECHNISCHE DATEN

Maße	12.00 x 3.64 x 1.70 (m)	Werft	Victoire Jachtbouw
Baujahr	1995	Kabinen	2
Material	GFK	Kojen	7
Motor(en)	1 x Volvo Penta D2-55F new 2017 diesel	PS/kW	55.00 (PS), 40.48 (kW)
Angebotspreis	verkauft (MwSt.)	Liegeplatz	beim Verkaufsbüro

KONTAKT

Verkaufsbüro	De Valk Hindeloopen B.V.	Telefon	+31 514 52 40 00
Adresse	Oosterstrand 1 8713 JS Hindeloopen NL	E-Mail	hindeloopen@devalk.nl

HAFTUNGS AUSSCHLUSS

Diese Angaben erfolgen nach bestem Wissen, können jedoch nicht garantiert werden.



VICTOIRE 1200

ALLGEMEIN

Modell	VICTOIRE 1200
Typ	Segelyacht
Rumpflänge (m)	12,00
Wasserlinienlänge (m)	9,80
Breite (m)	3,64
Tiefgang (m)	1,70
Durchfahrtshöhe min (m)	17,60
Stehhöhe (m)	2,00
Baujahr	1995
Werft	Victoire Jachtbouw
Land	Niederlande
Entwerfer	Dick Koopmans
Gewicht (t)	9,8
Ballast (Ton)	Gusseisen 3,9 t
Rumpfmateriäl	GFK
Rumpffarbe	Blau
Rumpfform	Rundspant
Art Kiel	Flossen Kiel mit Wulst Scheel keel
Material Aufbauten	GFK
Stossliste	Holz + stainless steel
Deckmaterial	GFK
Deck Finish	Antirutsch Farbe KiwiGrib
Deck Finish Aufbauten	Teak
Pflicht Bedeckung	Teak
Antifouling (Jahr)	2022 Seajet 309 Mid Blue Comp A+B
Dorado Belufter	2x stainless steel
Fenster Einfassung	Aluminium Gebo
Fenster Material	Sicherheitsglas
Decksluke	3x mit Verdunkelungsrollo und Moskitonetz Einbruchhemmende Edelstahl-Gitter in allen Fluchtluken
Treibstofftank (Liter)	Edelstahl 180 ltr.



Füllstandsanzeige (Treibstofftank)	ja
Trinkwassertank (Liter)	Edelstahl 1x 200 & 1x 100 ltr.
Füllstandsanzeige (Trinkwasser)	ja
Fäkaelien Tank (Liter)	35 ltr.
Radsteuerung	Steuerstange lenkung Withlock cobra
Not-Pinne	ja
Weitere Info Rumpf	Original Gelcoat

UNTERKUNFT

Kabinen	2
Kojen	7
Innen	Teak
Einteilung	Schöner geräumiger Salon mit Küche, vor einem V-Bett mit privater Toilette, hinter einer weiteren Kabine mit Doppelbett und einem gemeinsamen Toilettenraum mit Dusche.
Fussboden	Teak und Holly
Salon	LED-Innenbeleuchtung dimmbar
Standhöhe Salon (m)	1,80 / 2,10 mtr.
Heizung	Diesel Heißluft Webasto Air Top 32D
Navigation Zenter	ja
Kartentisch	ja
Achterkabine	ja
Umbaubar Koje	ja
Kombüse	Yes, headroom 2 mtr.
Arbeitsfläche	Formica
Spülbecken	Edelstahl double
Herd	Gas And propaan Techimpex new 2016
Ofen	In cooker
Kuhlschrank	Isotherm Asu water-cooled
Warmwasser System	220V + Motor
Wasserdruck System	elektrisch with 3 filters and UV lamp
Hand und/oder Fusspumpe	Handpumpe 1x Süßwasser 1x Salzwasser



VICTOIRE 1200

Eignerkabine	Doppelbett Neptune mattresses + slatted frame
Länge Bett (m)	2.10 x 1.60 mtr.
Kleiderschrank	Regale und hängend
Gästekabine 1	V-Bett + bunk bed (starboard) Neptune mattresses
Länge Bett (m)	2.50 mtr.
Kleiderschrank	Regale und hängend
Badezimmer	gemeinsam
Toilette	Jabsco
Toilette System	handbetrieb
Handwaschbecken	ja
Dusche	ja
Weitere Info	Alle Bodenluken und Schränke haben Sturm-/Rollover-Verschlüsse
Weitere Info	Spezienschloss am 2-teiligen Holzschotteingang + Extra Plexiglas-Luke für den Eingang

MASCHINEN

Motoranzahl	1
Marke	Volvo Penta
Typ	D2-55F new 2017
PS	55
kW	40.48
Kraftstoffart	Diesel
Installiert im Jahr	2017
Höchstgeschwindigkeit (Kn)	7,50
Marschgeschwindigkeit (Kn)	6
Motorstunden	1191
Kühlungssystem Motor	indirekte Wärmetauscher with Hollex waterfilter type 3
Antrieb	Saildrive
Saildrive Dichtung	2017 new Sail-drive 130S-B in 2017
Motor bedienung	Seilzug Kabel
Gewende getriebe	mechanisch



Bugschraube	elektrisch Sleiþner
Exhaust	wassergekühlt
Propeller Typ	falt Volvo
Propellerblätter	3
Hand Bilgenpumpe	ja
Elektrische Bilgenpumpe	ja
Elektrische Anlage	12 + 220 Volt
Starterbatterie	AGM 150Ah new 2022
Versorgungsbatterie	AGM 2x 200Ah new 2022
Bugschraubebatterie	1x 185Ah new 2022
Batterie Monitor	MICC control unit
Batterie Ladegerät/Umwandler	Mastervolt mass combi 12/2500-100 new 2015
Wind generator	Superwind
Solar panele	Seitenwände 4x 50 Wp Zaunpaneel 240 Wp MPT200-12 mppt-Steuerung
Landstrom	mit Kabel various adapters
Weitere Info	Doppelter Hengst Racor Kraftstofffilter
Weitere Info	Lift für Außenbordmotor Edelstahl

NAVIGATION

Kompass	Plastimo
Tiefenanziege	Autohelm ST50+
Logge	Autohelm ST50+
Windlupe anzeige	2x Autohelm ST50+
UKW	Icom IC-M505 DSC + remote HM-162E at helm.
Portabel UKW	2x handheld HX 270 E
Autopilot	Raymarine ST7000+
Windfahne Steuerung	Windpilot Pacific
Radar	Raymarine analog
GPS	1x Mobile GPS 72, 1x GPS 76
Radar/GPS/Plotter	Raymarine c80



Navtex	Easy navtex
AIS Transceiver	True heading CTRX Graphene+ AIS WatchMate at helm
Radio Empfänger	SSB Icom IC-718 + P4dragon modem Antenne tuner AT-141
Epirb	ARC RLB-37 rev.G
Navigation Beleuchtung	+ Additional emergency navigation lighting
Suchscheinwerfer	700/000 Lumen
Weitere Info	Sony Weltempfänger ICF-SW 7600GR
Weitere Info	RF2FU Satellitenempfänger Iridium Go Handheld-Windmesser Tragbarer Kompass

AUSRÜSTUNG

Feste Fenster	ja
Spritzverdek mit Griffbügel	verschießbar
Kuchenbude	ja
Bimini	With shadow panels
Sonnenschirm	ja
Winterplane	Abdeckplanen für die Winterlagerung
Cockpit Tisch	ja
Badeleiter	Edelstahl
Anker	Bruce 30 kg
Ankerkette	85 mtr. 8 mm
Anker 2	Fortress aluminium 7,1 kg
Ankerkette	+15m Kette + 30m Leine
Ankerwinde	elektrisch Lewmar gipsy V2 Additional switch control at helm
Gangspill	ja
Deckwasche	ja
Beiboot	Zodiac 3 mtr.
Ausserborder	Yamaha 6 hp
Ausserborder Halterung	2x
See Reling	Draht/Seil
Zupackenschiene (aufbauten)	Teak



Heckkorb	ja
Bugkorb	ja
Schwimvesten	ja
Rettungsboje	ja
Markierboje	ja
Sicherheitsleine auf Deck	ja
Horn	Misthoorn
Fernglas	Binocom/CLS van Bresser 7x50
Radar Reflektor	Tripod + metaal
Fenderkissen	ja
Festmacher	ja
Reserve Teilen	Sehr viel
Werkzeug	ja
Radio-CD Spieler	Alphine
Lautsprecher im Salon	ja
Uhr - Barometer	Wempe + UTC clock
Feuerloscher	3x
Weitere Info	Klappanker 8 kg+Leine Klappanker für Beiboot
Weitere Info	ja

RIGG

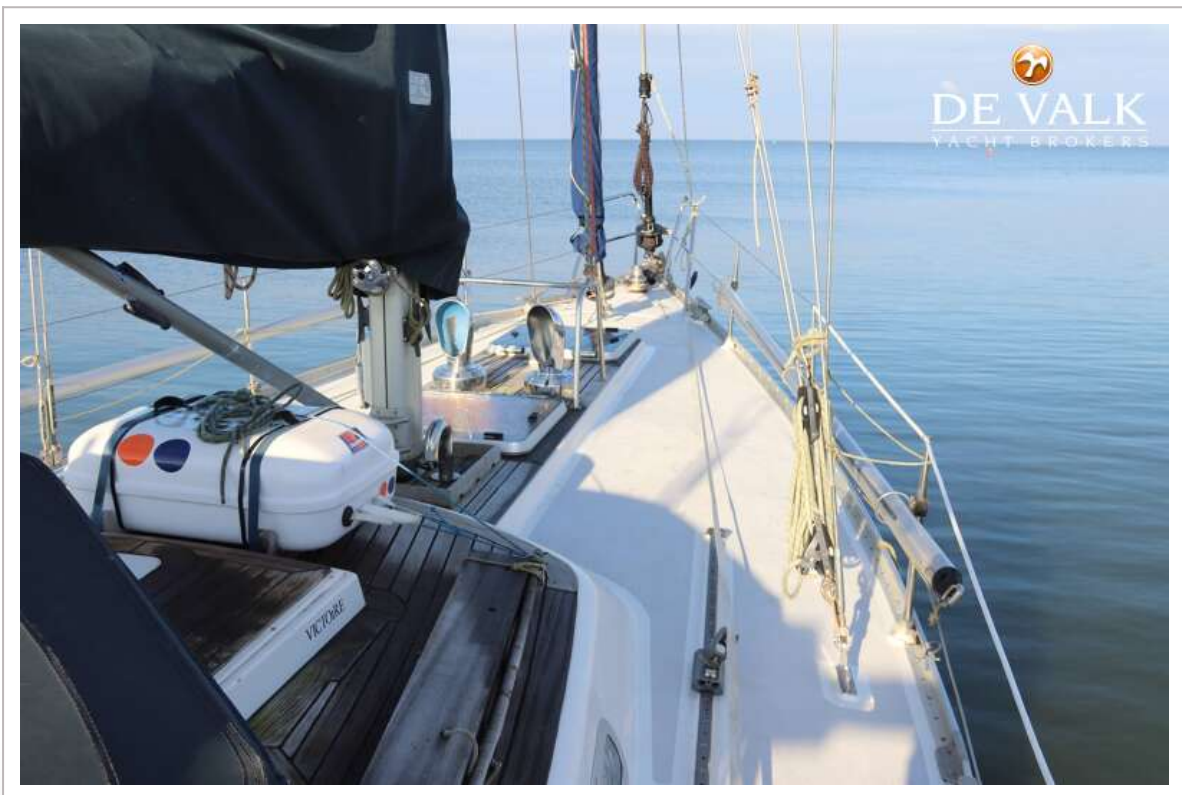
Rig	Sloop-Kutter With babystay and backstays
Stehendes Gut	Dyform new 2016
Marke Mast	Proctor
Material Mast	Aluminium
Salings	2 pair
Großsegel	De Vries sails 36,4 m ² + 3 riffen with Lazy Jacks
Großsegel-Persenning	ja
Latten traveller	Ronstan
Durchelatted großsegel	ja
Fock	Cutter jib 19m ² with Rocon De Vries sails



Fock I	De Vries sails 40 m ²
Genua	Zwaan sails 63m ² with Rocon
Rollreffanlage	Harken MKIV
Kutter Rollreffanlage	Harken MKII
Gennaker	De Vries sails 120 m ² with snuffer
Trysegel	5 m ²
Sturmfock	9 m ²
Reff Vorrichtung	Reffleinen 3x
Achterstag Spanner	hydraulik Navtec
Baumniederhohler	mechanisch Proctor
Primare Schot Winschen	2x Lewmar ST44
Genua Schotwischen	2x Lewmar ST62
Fall Winschen	2x Lewmar 30 on mast
Reff Wunsch	1x Lewmar 30 on mast
Spi-Baum	Aluminium 2x
Isolierte Heckstag	ja



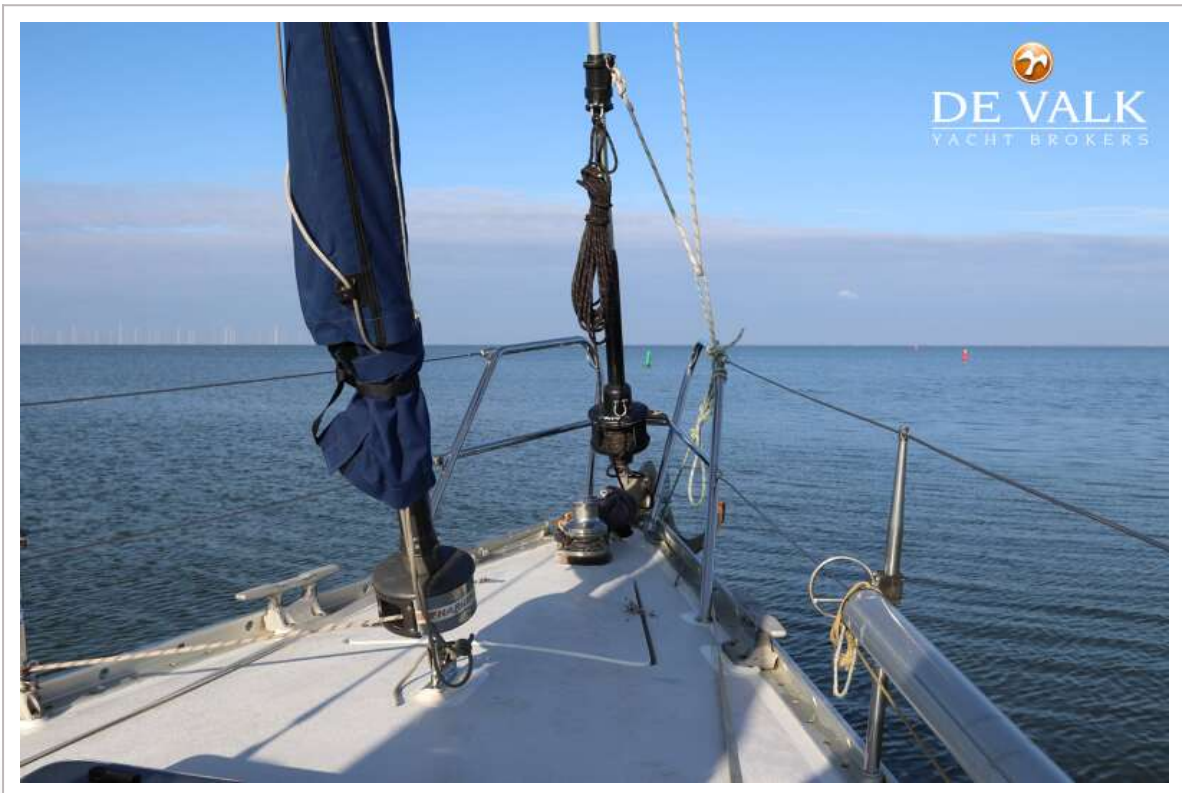
VICTOIRE 1200



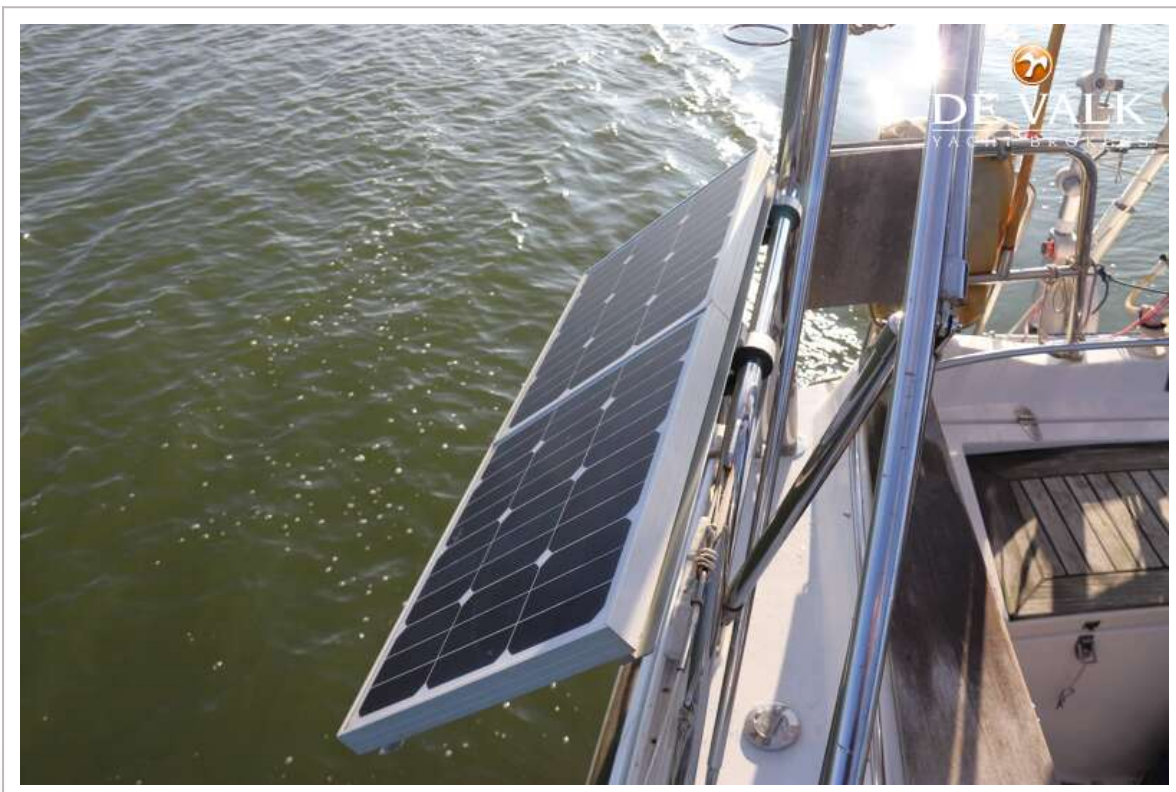
VICTOIRE 1200



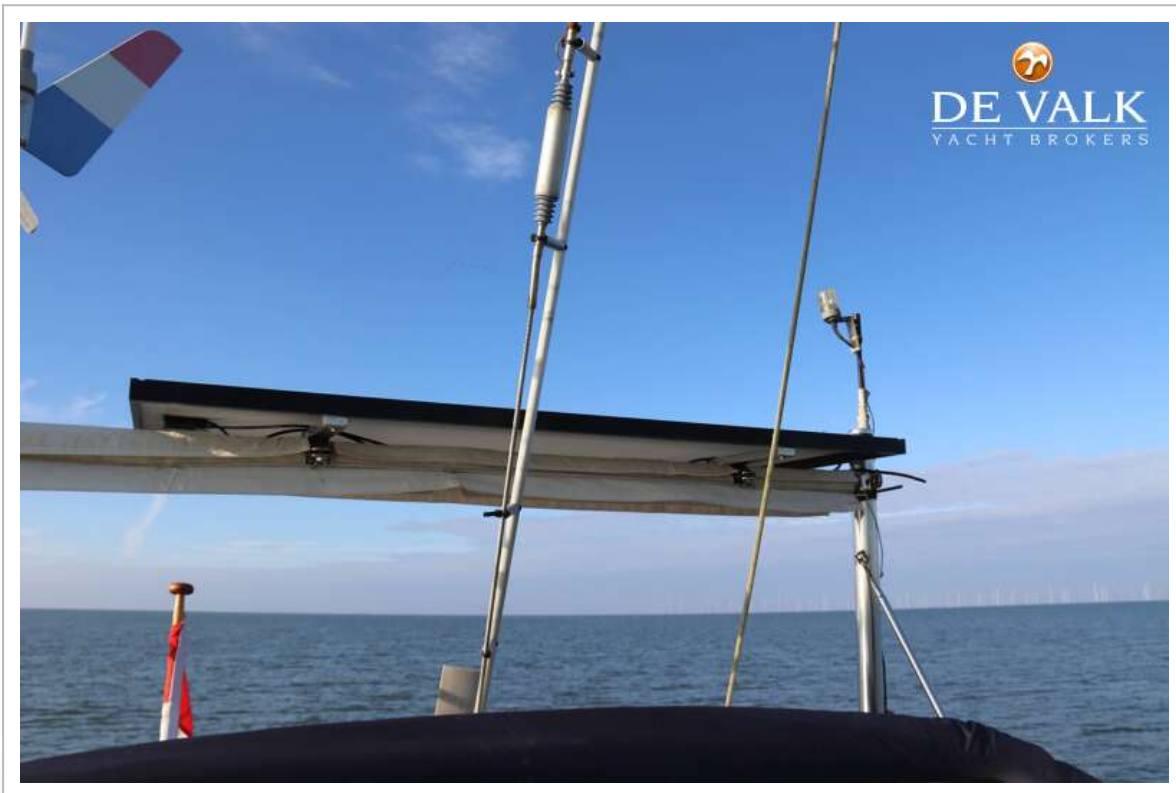
VICTOIRE 1200



VICTOIRE 1200



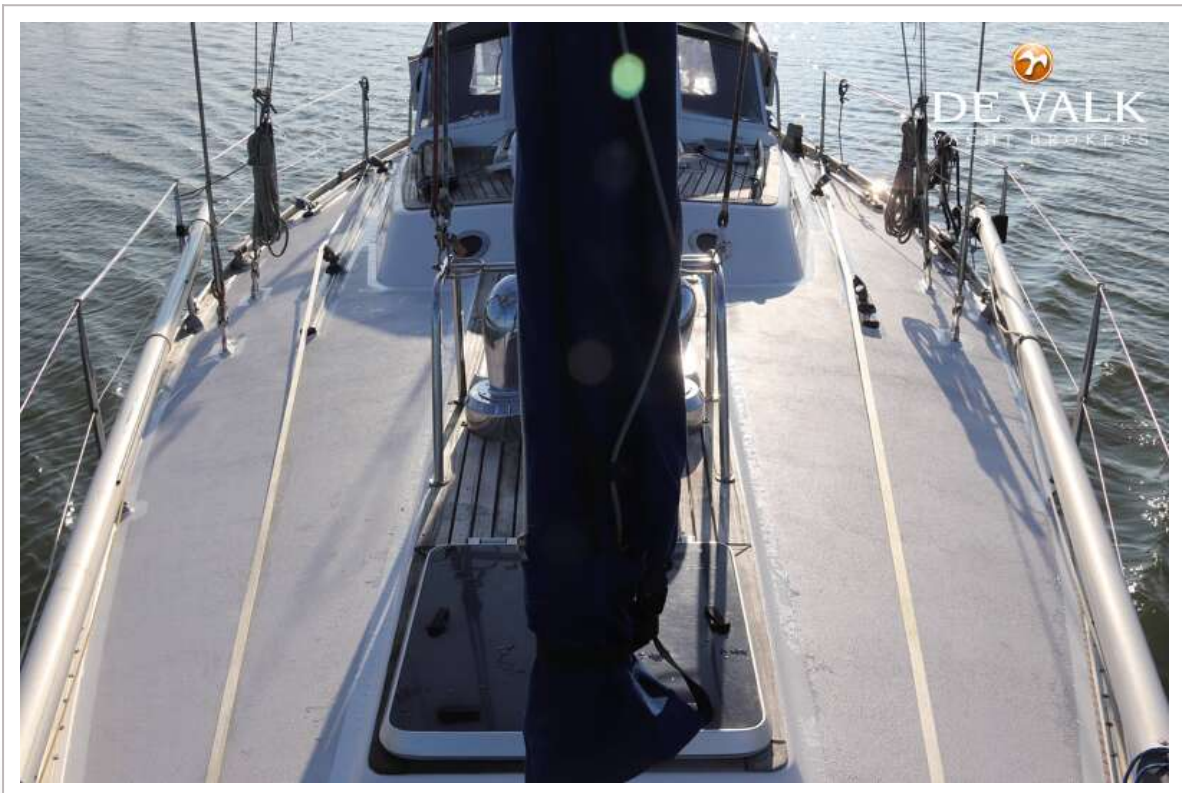
VICTOIRE 1200



VICTOIRE 1200



VICTOIRE 1200



VICTOIRE 1200



VICTOIRE 1200



VICTOIRE 1200



VICTOIRE 1200



VICTOIRE 1200



VICTOIRE 1200



VICTOIRE 1200



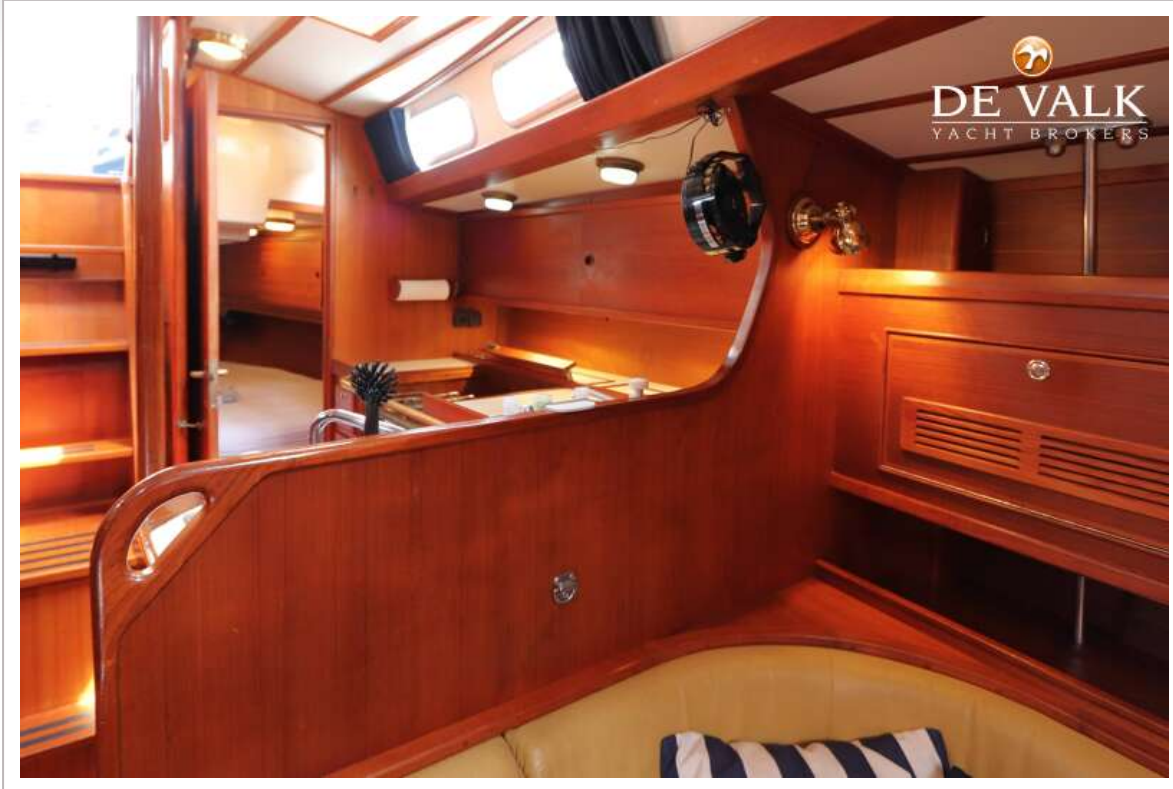
VICTOIRE 1200



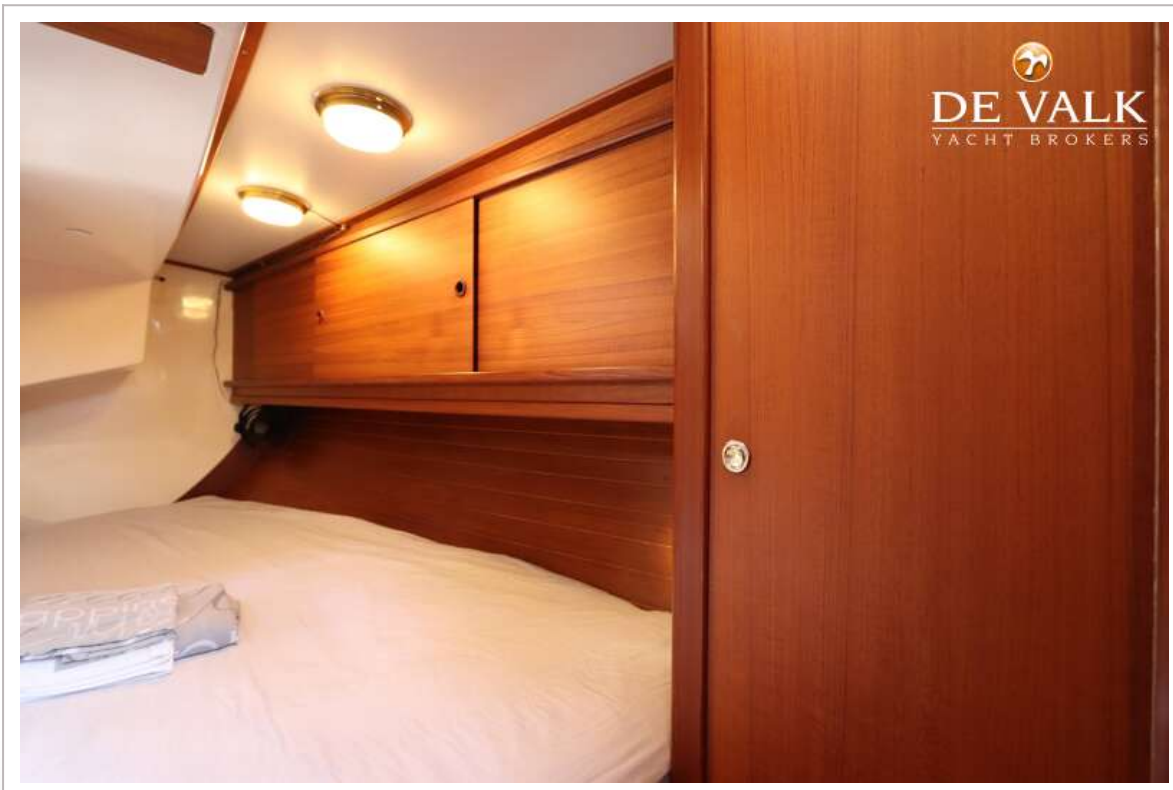
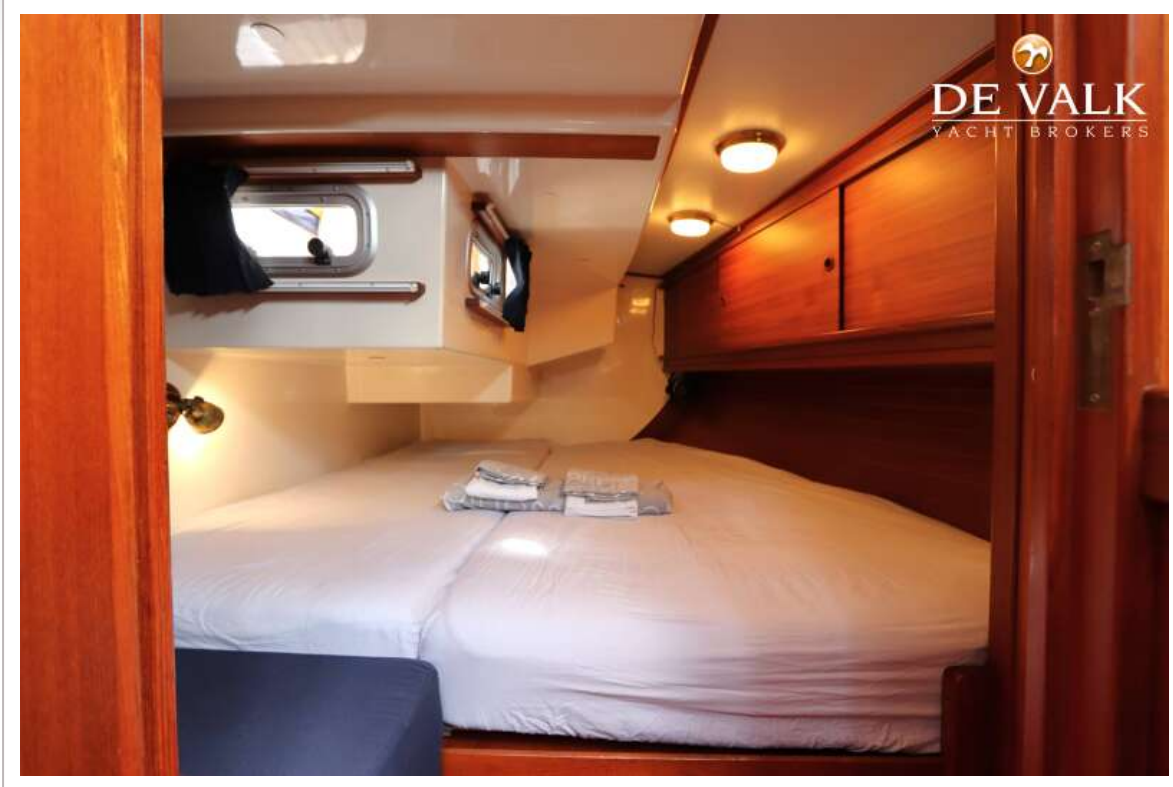
VICTOIRE 1200



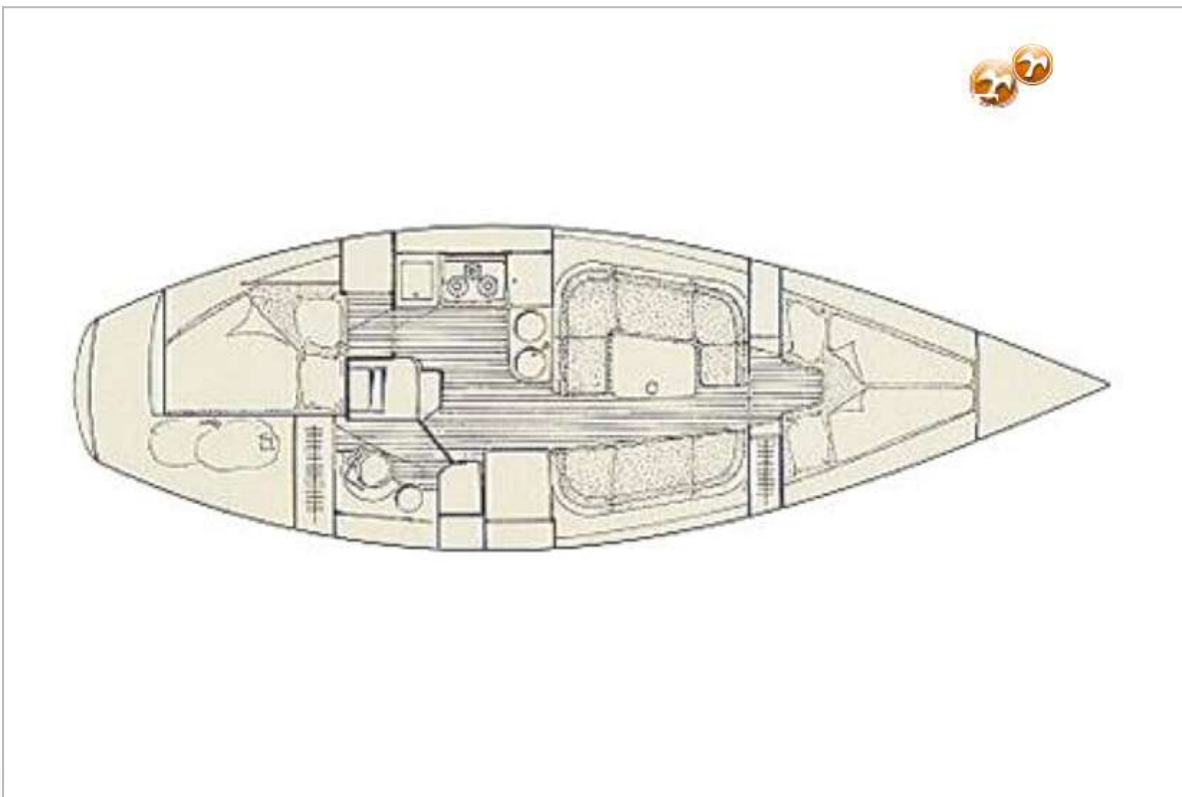
VICTOIRE 1200



VICTOIRE 1200



VICTOIRE 1200



VICTOIRE 1200

