



DE VALK  
YACHT BROKERS



## DEHLER 47



DE VALK  
YACHT BROKERS

## KOMMENTARE DES MAKLERS

Unique opportunity to obtain a very nice Dehler 47 from the first (and only) owner. Only used for family sailing, this fast cruising yacht took the owner couple to various destinations in Europe in great comfort, speed and ease of handling. The owner had the well known Furlerboom and new mainsail installed and it took the handling of this Dehler to the next level. Imagine setting, lowering or reefing all under one minute. And from the safety in the cockpit. She offers a lot including aircon, heating, hydraulic bathing platform etc. This is a Dehler 47 you need to see before you look elsewhere.

*Marc Weijenberg*

## TECHNISCHE DATEN

<b>Maße</b>	14.21 x 4.21 x 2.40 (m)	<b>Werft</b>	Dehler Yachtbau GmbH
<b>Baujahr</b>	2006	<b>Kabinen</b>	3
<b>Material</b>	GFK	<b>Kojen</b>	6
<b>Motor(en)</b>	1 x Volvo Penta D2-75 diesel	<b>PS/kW</b>	75.00 (PS), 55.20 (kW)
<b>Angebotspreis</b>	verkauft (MwSt. )	<b>Liegeplatz</b>	Niederlande

## KONTAKT

<b>Verkaufsbüro</b>	De Valk Thuishaven	<b>Telefon</b>	+31 35 5829042
<b>Adresse</b>	Marinaweg 8 (postal address) 1361 AC Almere NL	<b>E-Mail</b>	thuishaven@devalk.nl

## HAFTUNGSAUSSCHLUSS

Diese Angaben erfolgen nach bestem Wissen, können jedoch nicht garantiert werden.



## ALLGEMEIN

<b>Modell</b>	DEHLER 47
<b>Typ</b>	Segelyacht
<b>Rumpflänge (m)</b>	14,21
<b>Wasserlinienlänge (m)</b>	12,60
<b>Breite (m)</b>	4,21
<b>Tiefgang (m)</b>	2,40
<b>Durchfahrtshöhe (m)</b>	24,00
<b>Stehhöhe (m)</b>	1,95
<b>Baujahr</b>	2006
<b>Werft</b>	Dehler Yachtbau GmbH
<b>Land</b>	Deutschland
<b>Entwerfer</b>	Judel & Vrolijk
<b>Gewicht (t)</b>	13,5
<b>Ballast (Ton)</b>	Gusseisen mit Blei 2,4
<b>CE Norm</b>	A
<b>Rumpfmateriale</b>	GFK
<b>Rumpffarbe</b>	Weiß
<b>Rumpfform</b>	Rundspant
<b>Art Kiel</b>	Flossen Kiel mit Wulst
<b>Material Aufbauten</b>	GFK
<b>Stossliste</b>	ja
<b>Deckmaterial</b>	GFK
<b>Deck Finish</b>	Teak
<b>Pflicht Bedeckung</b>	Teak
<b>Dorado Belufter</b>	ja
<b>Fenster Einfassung</b>	Aluminium
<b>Fenster Material</b>	Polycarbonat
<b>Decksluke</b>	5 x
<b>Bullauge</b>	10 x
<b>Treibstofftank (Liter)</b>	Edelstahl 2 x 140



<b>Trinkwassertank (Liter)</b>	Edelstahl 2 x 220
<b>Fäkaelien Tank (Liter)</b>	Edelstahl 2 x 60
<b>Fäkaelien Tankablauf</b>	Deck Verbind. + Uw Linie
<b>Radsteuerung</b>	Kabelsteuerung Lewmar
<b>Not-Pinne</b>	ja
<b>Weitere Info</b>	Diverse stellen an Deck und im Pflicht sind verstärkt mit Aluminium. Auch ist die Verarbeitung von die Ubergang Heck/Spiegel und Rumpf besser verarbeitet.
<b>Weitere Info</b>	Selbst-stellend Nadel-Lager für die Ruder Welle. Viele Fenster und Bullaugen können geöffnet werden für extra Ventilation. Für alle Fenster/Bullaugen gibt es Fliegengitter.

## UNTERKUNFT

<b>Kabinen</b>	3
<b>Kojen</b>	6
<b>Innen</b>	Kirsche
<b>Einteilung</b>	3 Kabinen, 2 Badezimmer, Grosse Salon mit Klapp tisch und Kombüse.
<b>Fussboden</b>	Teak und Holly Woodprint
<b>Salon</b>	mit Alcantara Verkleidung
<b>Standhöhe Salon (m)</b>	2,00
<b>Heizung</b>	Diesel Heißluft Webasto Airtop 5000ST
<b>Klima Anlage</b>	Klima mit Ruckzyklus 2 x Webasto Blue Cool Classic (7000BTU)
<b>Kartentisch</b>	mit Nirosta Bügel wenn am Wind segelt
<b>Achterkabine</b>	2 x
<b>Dinette</b>	mit vergrößerte Tisch
<b>Kombüse</b>	L-form
<b>Arbeitsfläche</b>	Corian
<b>Spülbecken</b>	Edelstahl 2 x
<b>Herd</b>	Gas Force 10 (3 burner)
<b>Ofen</b>	Force 10 oven + grill
<b>Mikrowelle</b>	220v (über Landstrom oder Umwandler) Sharp (220v)



<b>Kuhlschrank</b>	Waeco 80 ltrs
<b>Gefrier Truhe</b>	Mit Deckel (mit Wassergekühlte Kompressor) Isotherm
<b>Warmwasser System</b>	220V + Motor Rheinstrom 40 ltrs (stainless)
<b>Wasserdruck System</b>	elektrisch
<b>Hand und/oder Fusspumpe</b>	See Wasser (mit Fuss Pumpe) plus Hahn von Wassermacher
<b>Eignerkabine</b>	Doppelbett
<b>Länge Bett (m)</b>	2,05 x 1,45 mtr, headroom 1,93 mtr
<b>Kleiderschrank</b>	hängend/Schublad/Regale
<b>Badezimmer</b>	en suite I
<b>Toilet</b>	en suite
<b>Toilette System</b>	handbetrieb
<b>Handwaschbecken</b>	im Badezimmer
<b>Dusche</b>	en suite
<b>Gästekabine 1</b>	Doppelbett
<b>Länge Bett (m)</b>	2,10 x 1,50 mtr, headroom 1,87 mtr
<b>Kleiderschrank</b>	Regale und hängend
<b>Badezimmer</b>	gemeinsam II
<b>Toilette</b>	gemeinsam
<b>Toilette System</b>	handbetrieb
<b>Handwaschbecken</b>	im Badezimmer
<b>Dusche</b>	gemeinsam
<b>Gästekabine 2</b>	Doppelbett
<b>Länge Bett (m)</b>	2,10 x 1,50 mtr, headroom 1,87 mtr
<b>Kleiderschrank</b>	Regale und hängend
<b>Waschmaschine</b>	Baby Nova 1000 (kan benutzt werden mit Landstrom oder Umwandler)
<b>Weitere Info</b>	Alle Matratzen sind von Comfort Bulltex mit Lee-Segel und in alle Kabinen ist Heizung (inkl. Badezimmer) und Klima-Anlage.
<b>Weitere Info</b>	Trumatic elektrische Fern-Schalter fur die Gas Anlage.

## MASCHINEN

<b>Motoranzahl</b>	1
--------------------	---



<b>Marke</b>	Volvo Penta
<b>Typ</b>	D2-75
<b>PS</b>	75
<b>kW</b>	55.20
<b>Kraftstoffart</b>	Diesel
<b>Installiert im Jahr</b>	2006
<b>Höchstgeschwindigkeit (Kn)</b>	8,5
<b>Marschgeschwindigkeit (Kn)</b>	7
<b>Verbrauch (l/h)</b>	4
<b>Kühlungssystem Motor</b>	indirekte Wärmetauscher
<b>Antrieb</b>	Saildrive
<b>Saildrive Dichtung</b>	(2017)
<b>Motor bedienung</b>	Seilzug Kabel
<b>Gewende getriebe</b>	mechanisch Volvo Penta MS-Saildrive
<b>Exhaust</b>	wassergekühlt
<b>Propeller Typ</b>	falt
<b>Propellerblätter</b>	3
<b>Propellerwelle schmierung</b>	Öl
<b>Hand Bilgenpumpe</b>	ja
<b>Elektrische Bilgenpumpe</b>	ja
<b>Elektrische Anlage</b>	Während die Bau ist extra drauf gepasst das die Elektrische Installationen gut sind eingebaut worden. 24v/220v
<b>Starterbatterie</b>	12v (2022)
<b>Versorgungsbatterie</b>	Lithium Ion 24/26v plus BMS
<b>Batterie Monitor</b>	Victron plus PC
<b>Batterie Ladegerat</b>	24v/20amp fur die Lithium Akku
<b>Batterie Ladegerat/Umwandler</b>	Victron Plus 24v/3000watt/70amp
<b>Landstrom</b>	mit Kabel
<b>Trenn transformator</b>	Zinc Saver II 30amp
<b>Wasserbereiter</b>	Schenker Modular 30M (24v 35 ltr/hr (2006, update/overhaul 2016)



## Weitere Info

Doppelte Lichtmaschinen für 12v Start und 24v Versorgung System. 4 x 24v/12v Umwandler.

## Weitere Info

Wegen die Grosse 24v Lichtmaschine ist eine separate Generator überflüssig. Alle Anschlüsse und Montage-Brett ist vorhanden wenn Sie eine installieren wollen.

## NAVIGATION

### Kompass

Suunto

### Elektrisches Kompass

über die Autopilot

### Multi Control Display

Raymarine ST60 plus Raymarine ST60 Multigraphic display

### Tiefenanzeige

Raymarine ST60

### Logge

Raymarine ST60

### Windlupe anzeige

Raymarine ST60

### UKW

Raymarine 240E DSC Class D + mit Pflicht Bedienung mit extra Lautsprecher

### Autopilot

Raymarine ST6001-Smart pilot S2 mit Fernbedienung inkl extra Auslese

### Ruderwinkel Anzeige

über die Autopilot

### Radar

Raymarine 4kW

### GPS

Raymarine Raystar 125

### Plotter

Raymarine E80

### Navtex

ICS 6+

### PC Anschluss

Raytech RNS software für Rechner, auslese radar, plotter und sonstiges

### Elektronische Kart(en)

ja

### Navigation Beleuchtung

ja

### Weitere Info

RR Antenne System mit DSC-Panama Verteiler für UKW/VHF-DVB-T TV, T-DAB digital radio. Man-Über-Bord Druckknopf installiert.

## AUSRÜSTUNG

### Spritzverdek

(2023)

### Bimini

Grosse Bimini mit Nirosta Bügel



Cockpit Polster	ja
Cockpit Tisch	Teak mit Nirosta Bügel
Badeplattform	Hydraulisch bedienbar mit Fernsteuerung.
Badeleiter	Edelstahl
Heck-Tur	ja
Heckdusche	Heiss und Kalt Wasser
Anker	Delta (stainless)
Ankerkette	60 mtr (stainless)
Ankerwinde	elektrisch Lewmar
Deckwasche	ja
Beiboot	aufblasbar
Ausserborder	Yamaha 4 hp (4-stroke)
Ausserborder Halterung	ja
Davits	1 x outboard-lift
See Reling	Draht/Seil
Seiten-Einstieg Seereling	2 x
Heckkorb	mit 2 x Sitz
Bugkorb	ja
Rettungsinsel	Tasche
Rettungsinsel (Pers)	6
Letzte Wartung Rettungsinsel	muss geprüfft werden
Rettungsboje	ja
Radar Reflektor	Firdell 210-7
Fenderkissen	ja
Festmacher	ja
Reserve Teilen	ja
TV	Phillips
Radio-CD Spieler	ja
Lautsprecher im Pflicht	Bose 131 (water resistant)
Lautsprecher im Salon	Bose + subwoofer
Uhr - Barometer	ja
Weitere Info	Kleine Satz fur Inspektion-tauchen



## RIGG

<b>Rig</b>	Fraktionell
<b>Stehendes Gut</b>	Dyform (2006)
<b>Marke Mast</b>	Sparcraft
<b>Material Mast</b>	Aluminium
<b>Salings</b>	3 x set
<b>Durchgehende Mast</b>	ja
<b>Durchelatted großsegel</b>	Van Vliet Sails (2017)
<b>Rollref Baum</b>	Furlerboom Denmark (2017). Das Gross-Segel kan in eine Minute gesetzt und gestrichen werden.
<b>Genua</b>	Van Vliet Sails (2017)
<b>Rollreffanlage</b>	Furlex 400S
<b>Gennaker</b>	Dolphin Sails mit Bergeslauch
<b>Reff Vorrichtung</b>	Schnell-1-Lein-Reffsystem
<b>Achterstag Spanner</b>	hydraulik Holmatro
<b>Baumniederhohler</b>	Furlerboom kicker (2017)
<b>Primare Schot Winschen</b>	2 x Harken (2 speed) HB46.2ST
<b>Genua Schotwischen</b>	2 x Harken (2 speed) HB60.2ST
<b>Fall Winschen</b>	2 x Harken (2 speed) HB48.2ST electric
<b>Spi-Baum</b>	Kohlenstoff
<b>Weitere Info</b>	Tylaska und Harken deck Ausrüstung und Dyneema laufendes Gut.



# DEHLER 47



# DEHLER 47



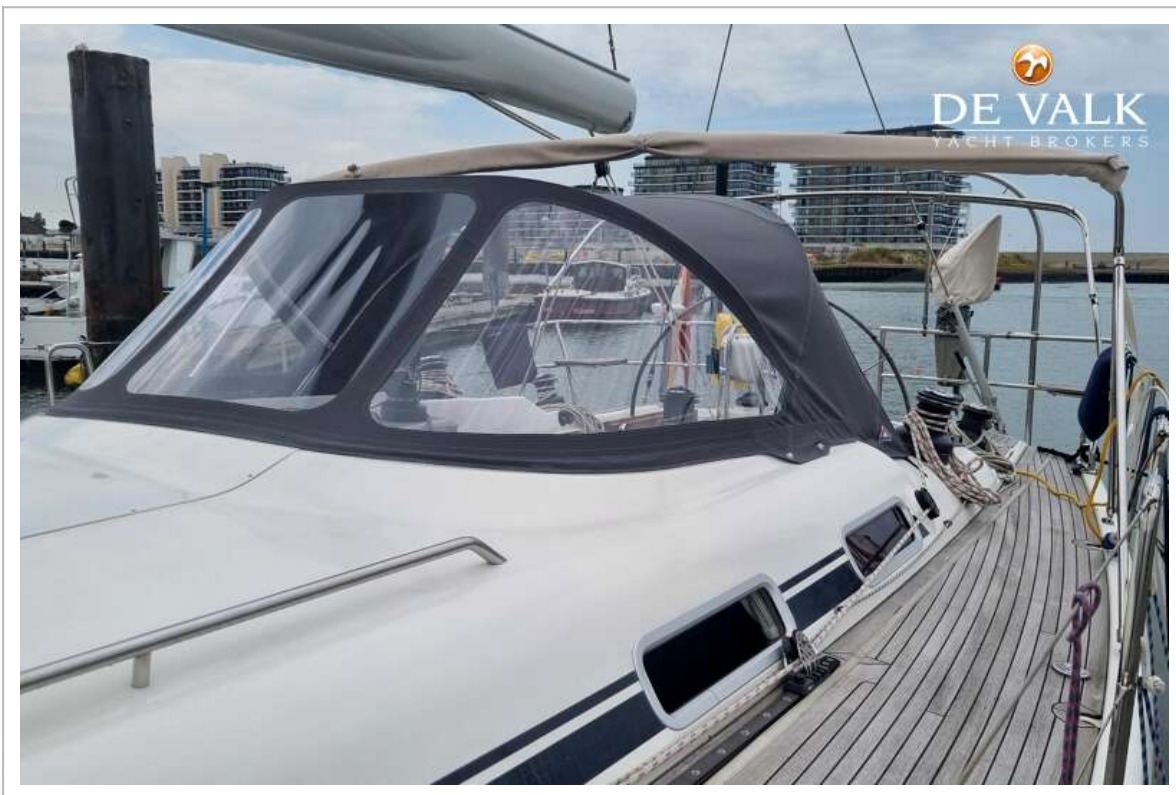
# DEHLER 47



# DEHLER 47



# DEHLER 47



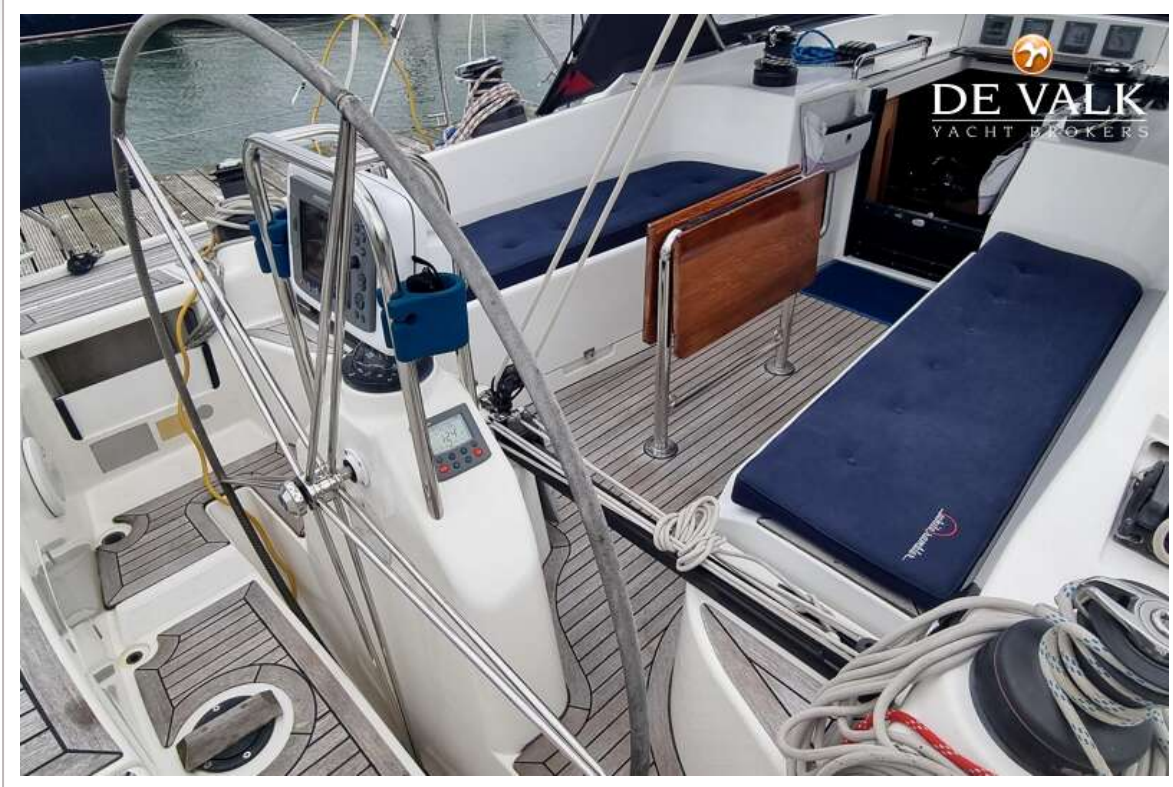
# DEHLER 47



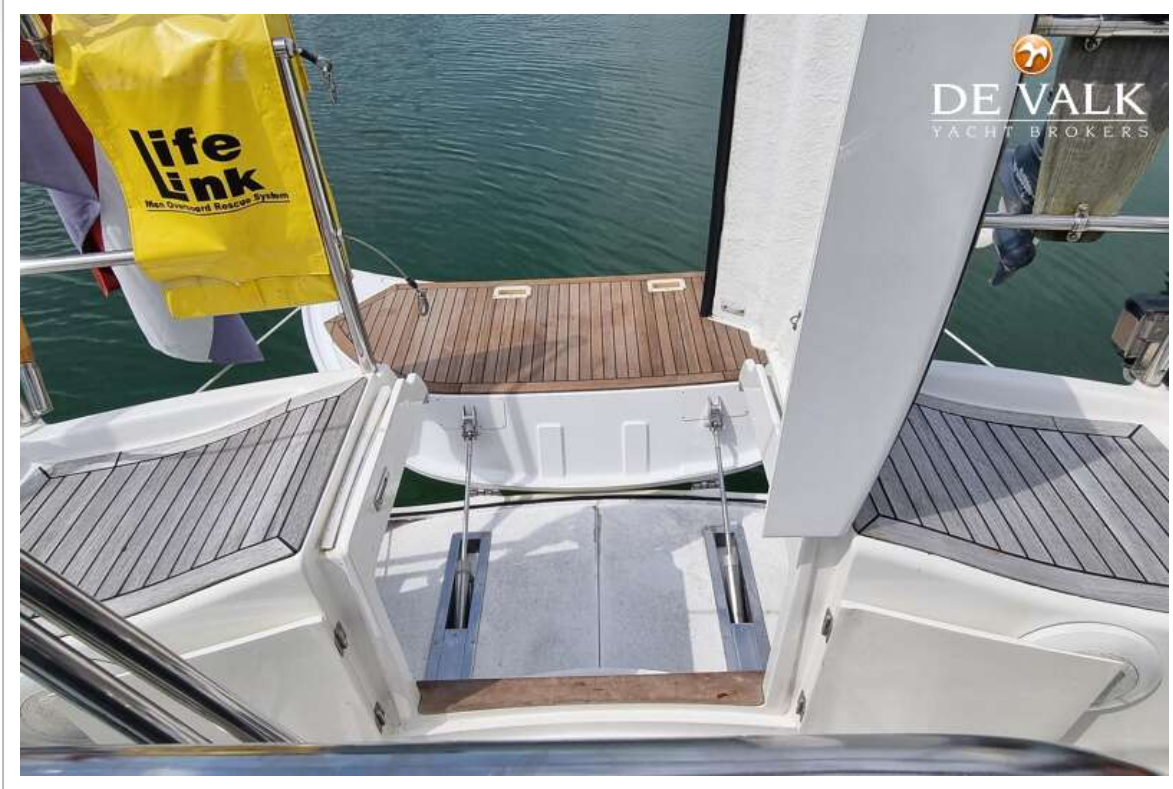
# DEHLER 47



# DEHLER 47



# DEHLER 47



# DEHLER 47



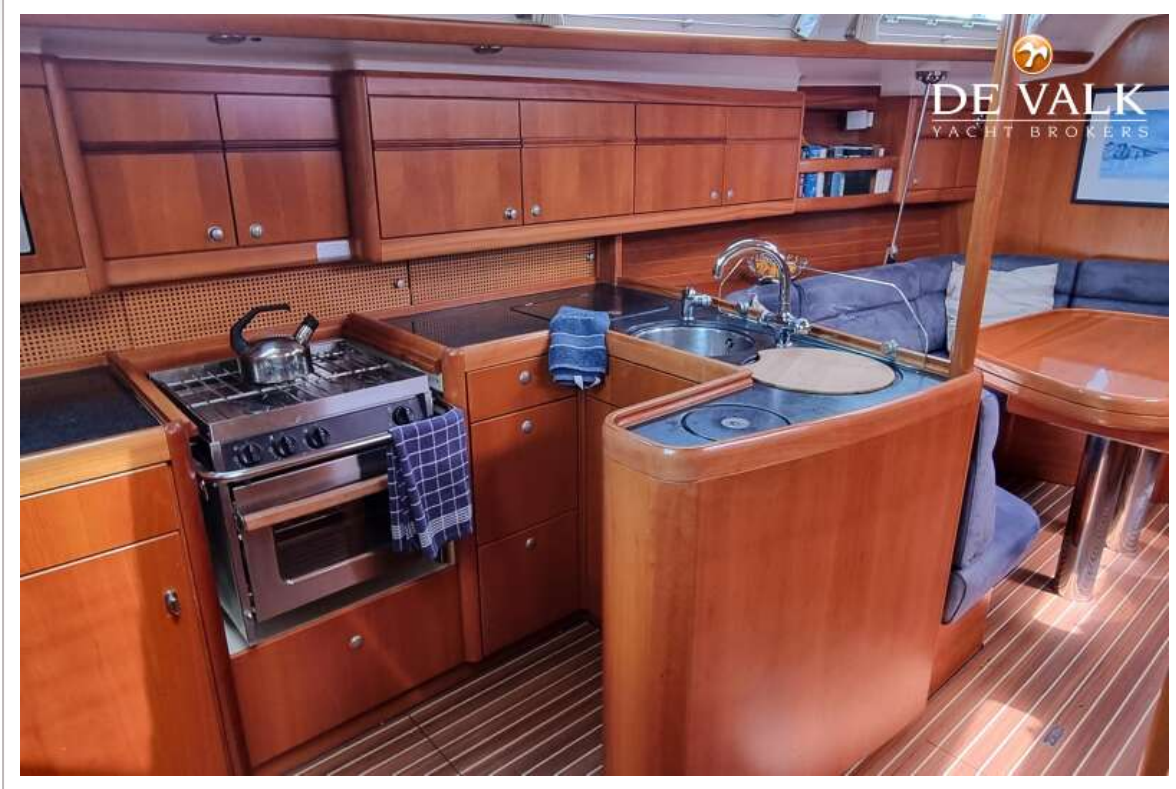
# DEHLER 47



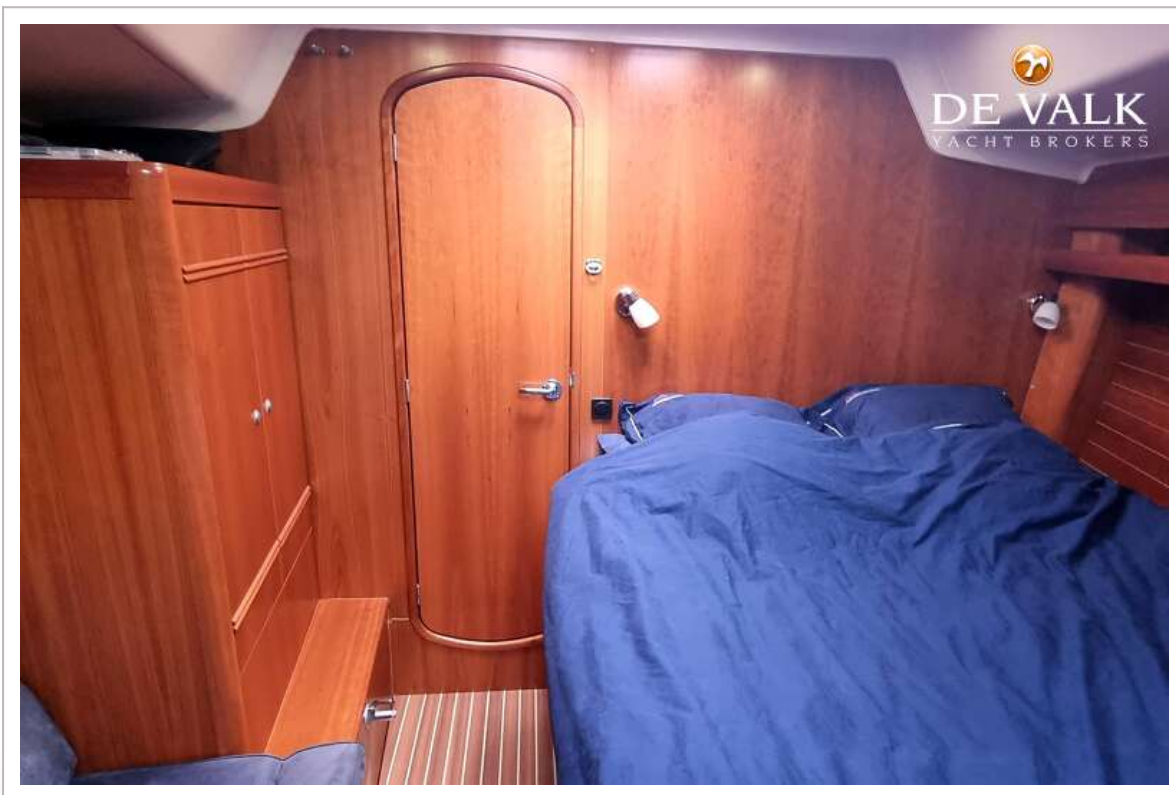
# DEHLER 47

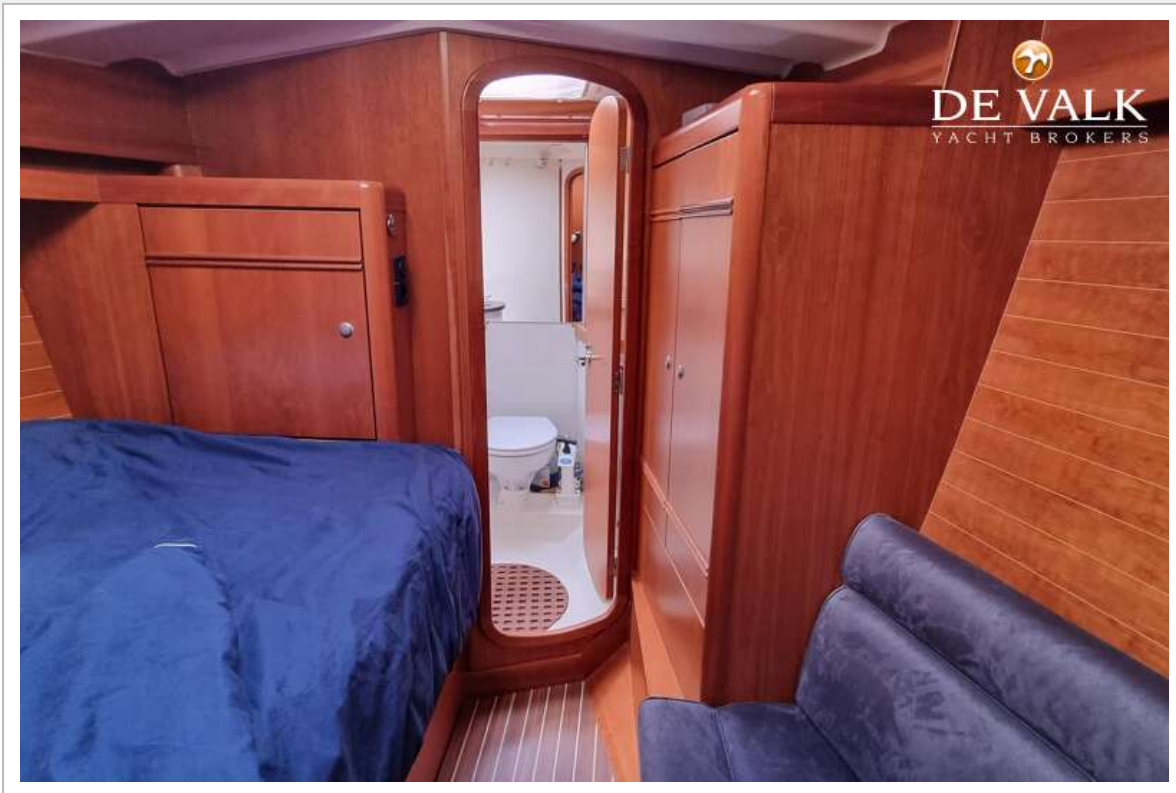


# DEHLER 47

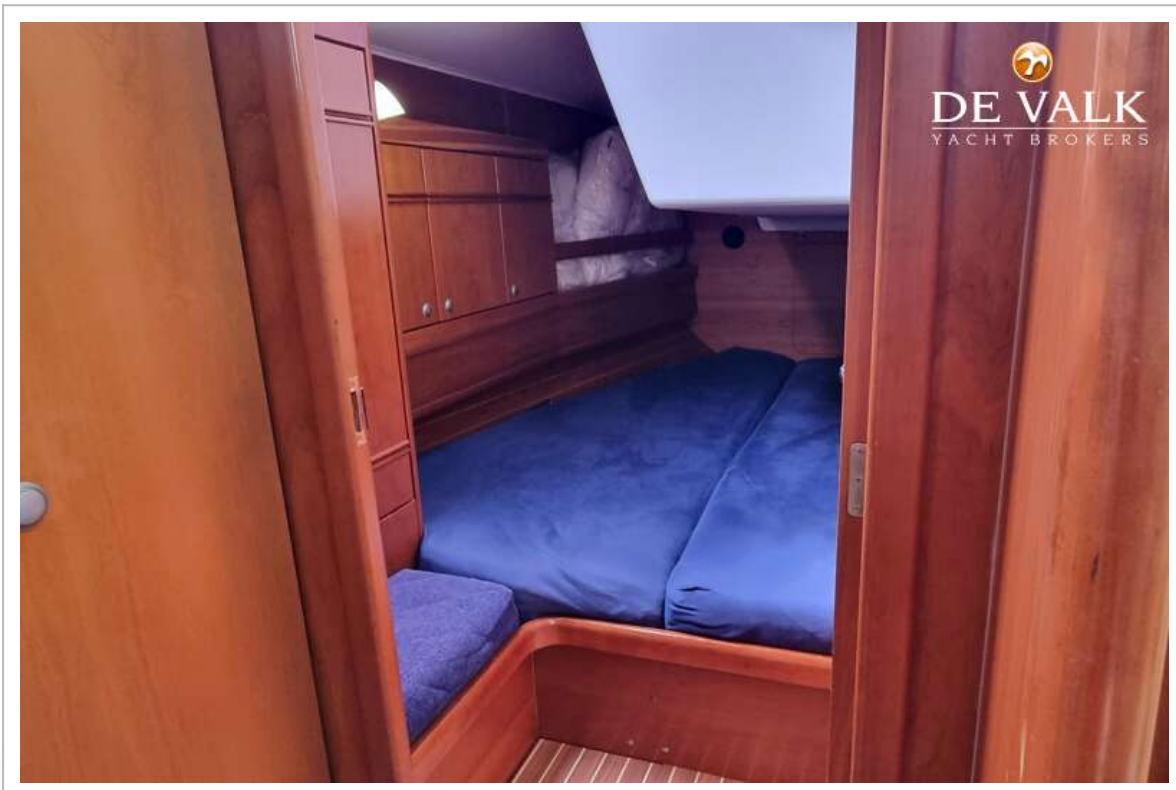


# DEHLER 47

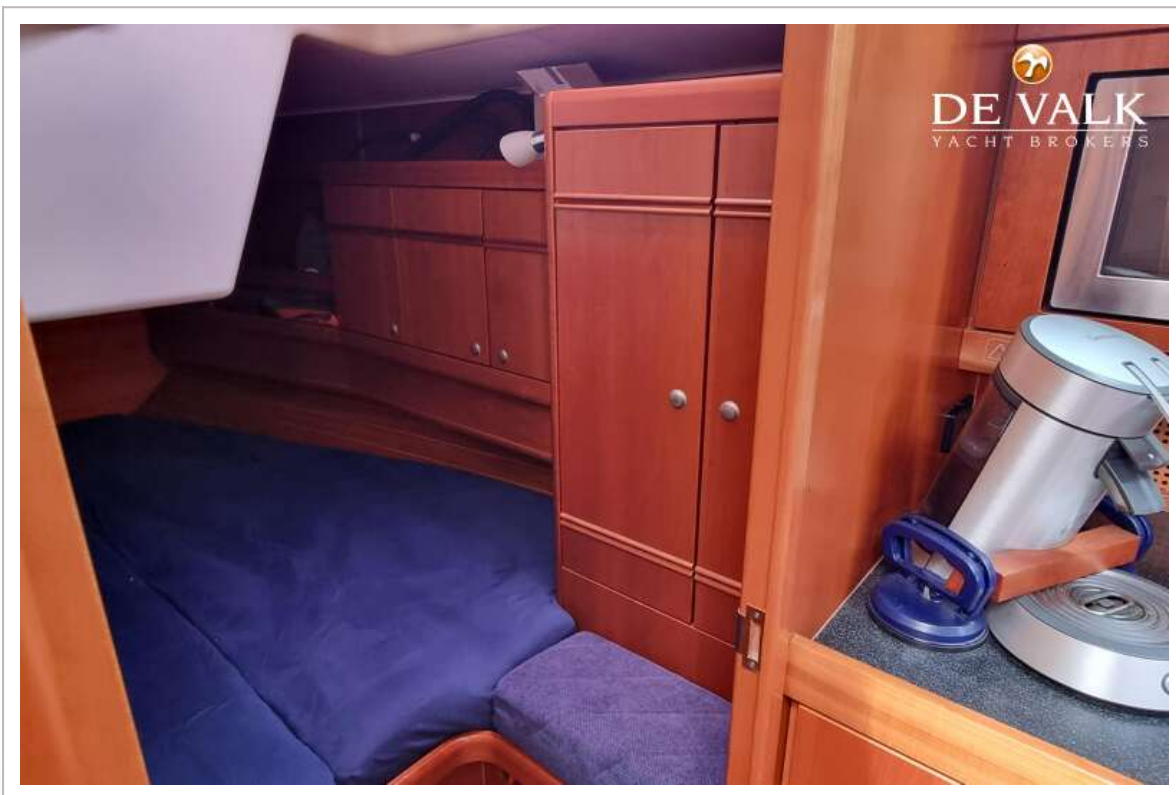
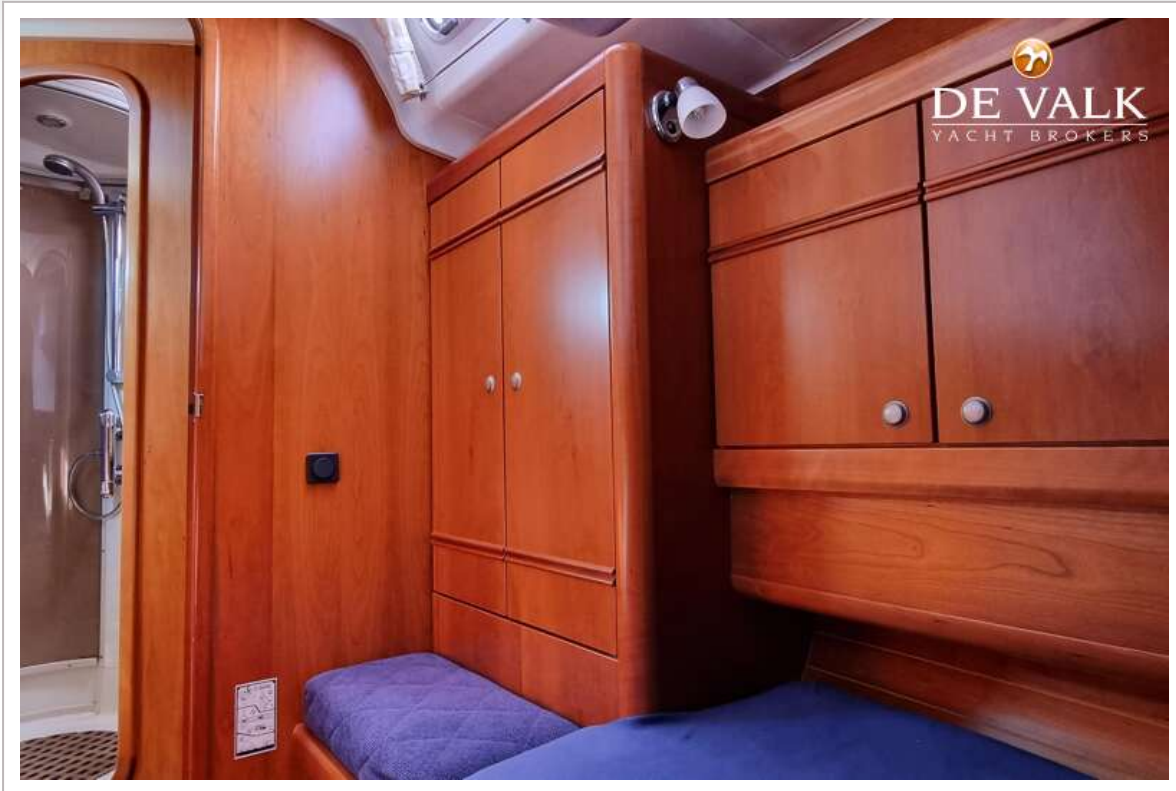




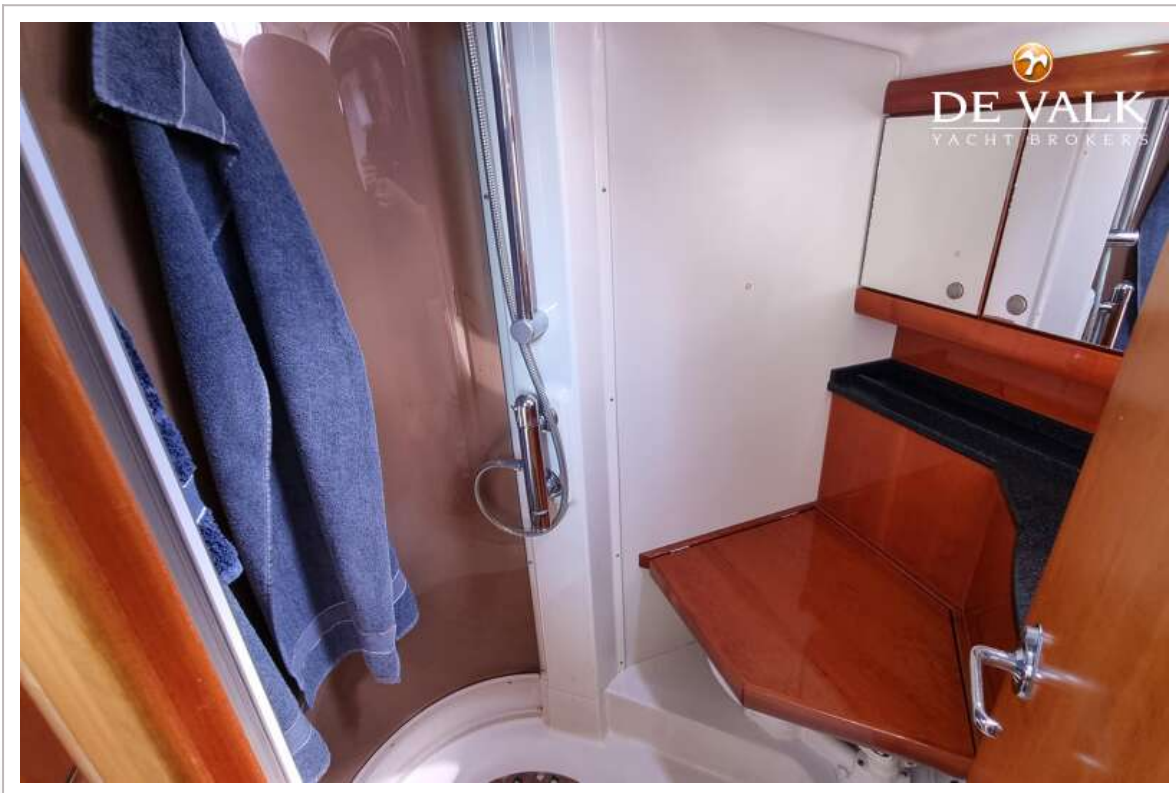
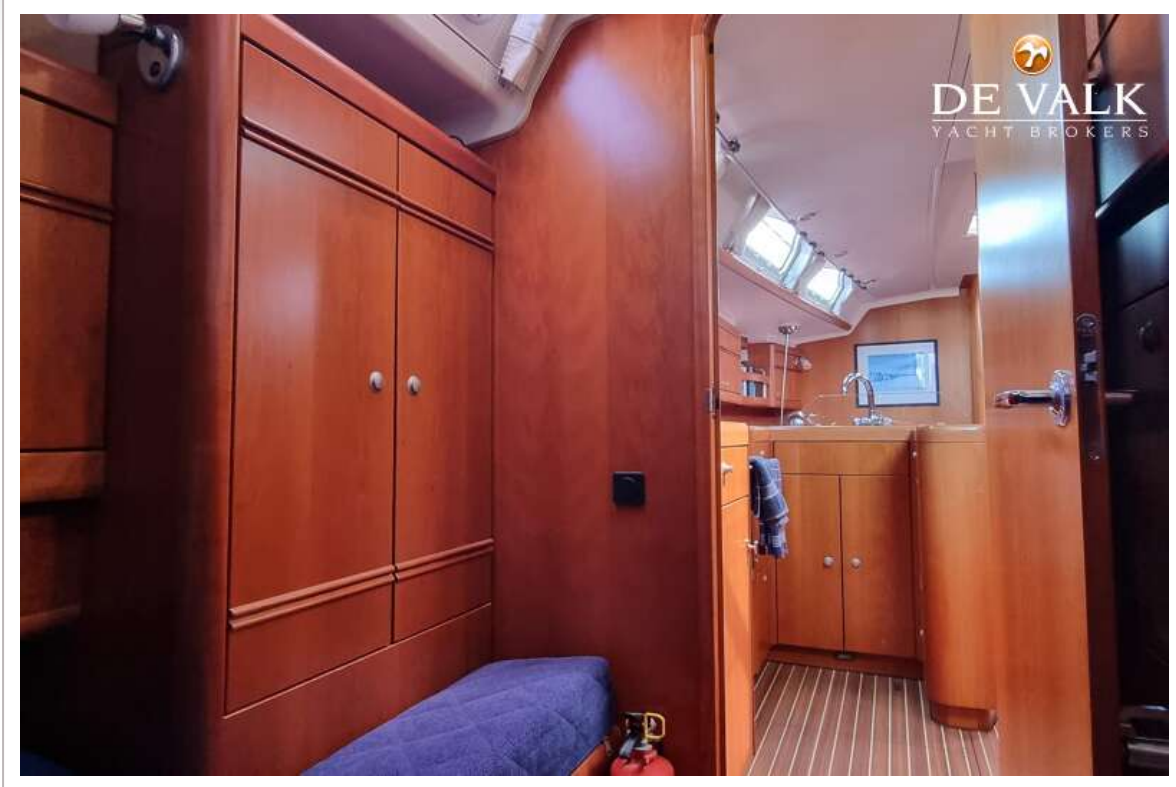
# DEHLER 47



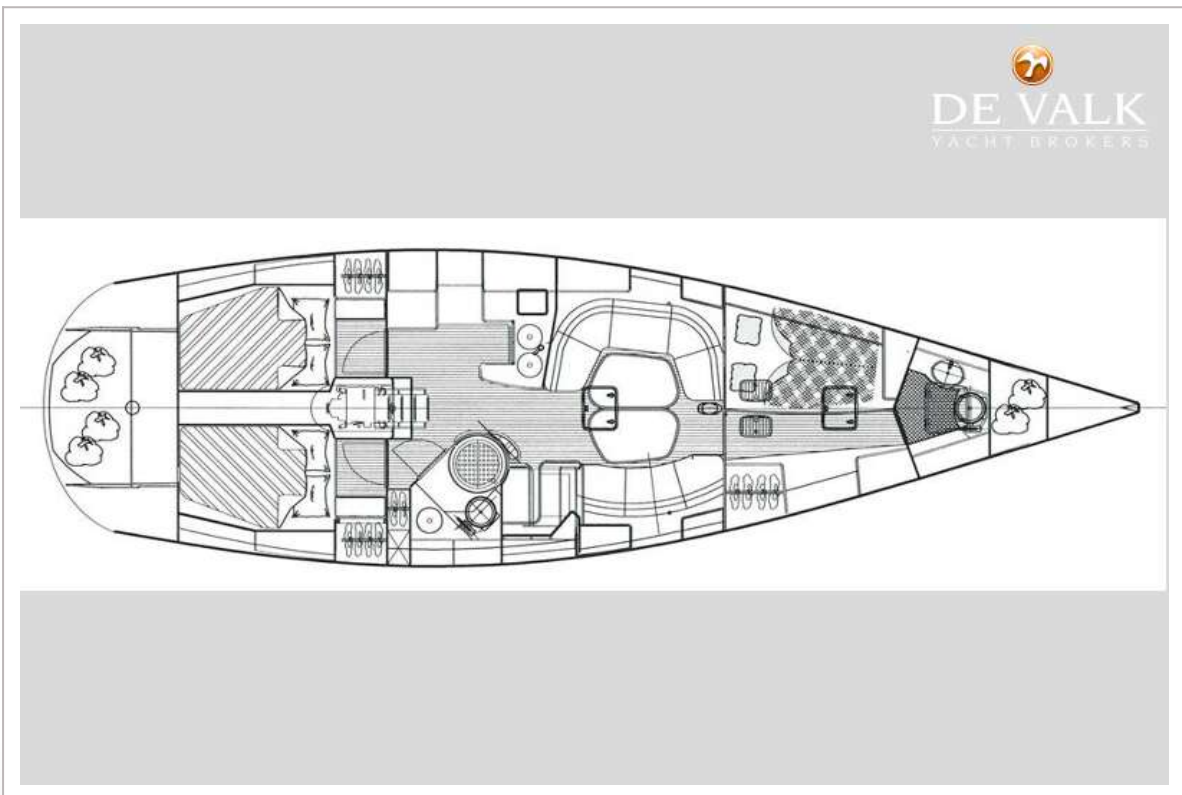
# DEHLER 47



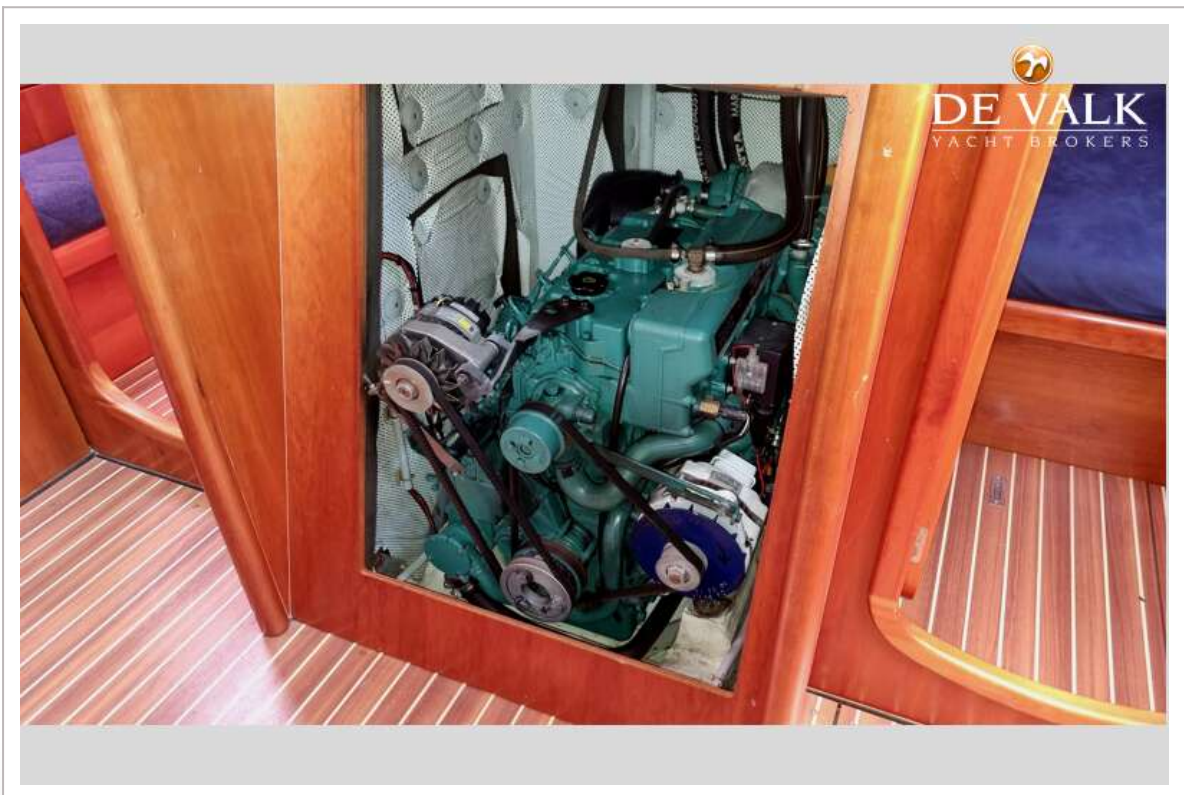
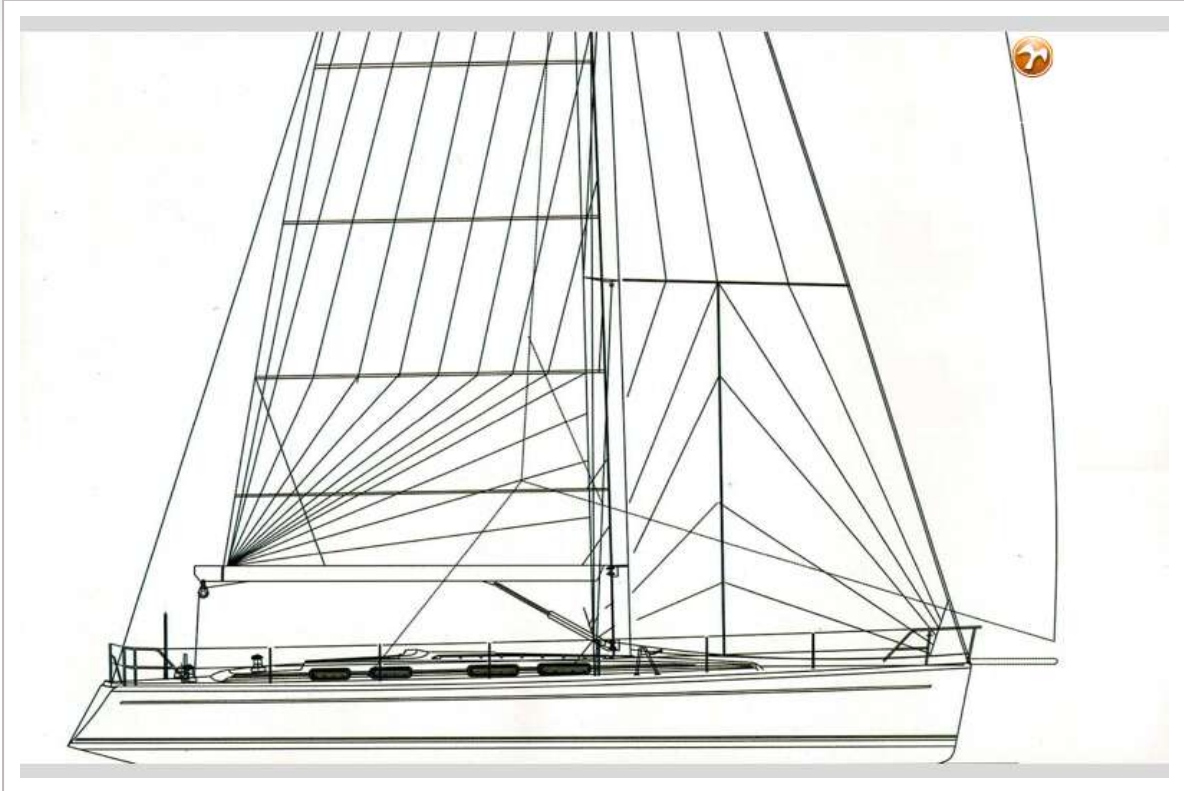
# DEHLER 47



# DEHLER 47



# DEHLER 47



# DEHLER 47

