



SUPER VAN CRAFT 1260

SUPER VAN CRAFT 1260

KOMMENTARE DES MAKLERS

Super van Craft 1260 AK. built 1978, 2 cabins and the possibility for 8 berths. A motor yacht in great condition, the current owner has invested a lot (2023-2024) to get the motor yacht in this condition. . . The Super van Craft 1260 is in our covered sales marina in Sneek where you are welcome seven days a week.

Henk de Vries

TECHNISCHE DATEN

Maße	13.20 x 3.85 x 1.35 (m)	Werft	Klaassen Voorschoten
Baujahr	1978	Kabinen	2
Material	Stahl	Kojen	8
Motor(en)	2 x DAF 575 diesel	PS/kW	2 x 105.00 (PS), 77.28 (kW)
Verkaufspreis	€ 149.000 (MwSt. Bezahlt)	Liegeplatz	beim Verkaufsbüro

KONTAKT

Verkaufsbüro	De Valk Sneek	Telefon	+31 515 42 80 30
Adresse	Zwolsmanweg 7 8606 KC Sneek The Netherlands	E-Mail	sneek@devalk.nl

HAFTUNGSAUSSCHLUSS

Diese Angaben erfolgen nach bestem Wissen, können jedoch nicht garantiert werden.



SUPER VAN CRAFT 1260

ALLGEMEIN

Modell	SUPER VAN CRAFT 1260
Typ	Motoryacht
Rumpflänge (m)	13,20
Breite (m)	3,85
Tiefgang (m)	1,35
Durchfahrtshöhe (m)	3,50
Durchfahrtshöhe min (m)	2,60
Stehhöhe (m)	1,93
Baujahr	1978
Werft	Klaassen Voorschoten
Land	Niederlande
Entwerfer	Klaassen Voorschoten
Gewicht (t)	19
Rumpfmateriale	Stahl
Rumpffarbe	Weiß
Haut-dicke Rumpf (mm)	5
Rumpfform	Rundspant
Art Kiel	Dosenkiel
Material Aufbauten	Stahl
Haut-dicke Aufbauten (mm)	4
Haut-dicke Deck (mm)	4
Stossliste	Edelstahl
Deckmaterial	Stahl
Deck Finish	Teak
Deck Finish Aufbauten	Teak
Pflicht Bedeckung	Teak
Antifouling (Jahr)	2024
Fenster Einfassung	Aluminium
Fenster Material	Standard Glas
Bullauge	ja



SUPER VAN CRAFT 1260

Isolation	Steinwolle
Mast legbar	handbetrieb
Treibstofftank (Liter)	Stahl 1.000
Füllstandsanzeige (Treibstofftank)	VDO
Trinkwassertank (Liter)	Edelstahl 800
Füllstandsanzeige (Trinkwasser)	VDO
Radsteuerung	Kette Steuerung
Innerhalb Steuerung	ja
Aussen Steuerung	Kette Steuerung
Weitere Info Farbe und Anstrich	Hull and superstructure painted in 2023 (2 comp.)
Weitere Info	Superstructure: varnished, 14 layers 2 components 2024 (outside)
Weitere Info	Varnished, 8 layers 2 components (2024) inside

UNTERKUNFT

Kabinen	2
Kojen	8
Innen	Mahagoni
Fussboden	Teppich
Achterdeck	ja
Salon	ja
Standhöhe Salon (m)	1,93
Schiebedach	handbetrieben
Heizung	Diesel Heißluft Eberspacher
Achterkabine	ja
Dinette zum umbauen	ja
Tür zum Achterdeck	ja
Kombüse	ja
Arbeitsfläche	Holz Mahogany
Spülbecken	Edelstahl
Herd	Gas 3-pits



SUPER VAN CRAFT 1260

Ofen	Moonlight Three
Kuhlschrank	ja
Warmwasser System	220V 60 ltr. dieselboiler (refit 2024) &
Wasserdruck System	elektrisch
Eignerkabine	Zwei Einzelbetten
Länge Bett (m)	2,00 x 0,90
Kleiderschrank	Regale und hängend
Badezimmer	en suite
Toilet	en suite
Toilette System	elektrisch
Handwaschbecken	im Badezimmer
Dusche	en suite
Gästekabine 1	Zwei Einzelbetten
Länge Bett (m)	1,90 x 0,70
Kleiderschrank	Regale und hängend
Badezimmer	en suite
Toilette	en suite 2024
Toilette System	elektrisch
Handwaschbecken	auf der Toilette
Dusche	en suite

MASCHINEN

Motoranzahl	2
Marke	DAF
Typ	575
PS	105
kW	77.28
Kraftstoffart	Diesel
Überholung im Jahr	2020
Höchstgeschwindigkeit (Kn)	8
Marschgeschwindigkeit (Kn)	7



SUPER VAN CRAFT 1260

Motorstunden	400
Kühlungssystem Motor	indirekte Wärmetauscher
Antrieb	Schraubenwelle
Welle Dichtung	ja
Motor bedienung	Seilzug Kabel
Gewende getriebe	hydraulic
Bugschraube	hydraulik
Heckschraube	hydraulik
Wendegetriebe	hydraulic
Exhaust	wassergekühlt
Wellen Drucklager	ja
Propeller Typ	fest
Propellerblätter	4
Material Propellerwelle	Edelstahl
Propellerwelle schmierung	Fett
Elektrische Bilgenpumpe	ja
Elektrische Anlage	24V / 220V
Generator	leise Separator Fisher Panda serviced 2023
Batterien	7
Starterbatterie	2x
Versorgungsbatterie	4x
Generatorbatterie	1x
Batterie Monitor	Victron
Batterie Ladegerat/Umwandler	Victron 24/ 3000/ 70
Landstrom	mit Kabel

NAVIGATION

Kompass	ja
Portabel UKW	Icom-IC M35
Ruderwinkel Anzeige	VDO
Navigation Beleuchtung	ja



Suchscheinwerfer ja

AUSRÜSTUNG

Feste Fenster	ja
Spritzverdek	ja
Kleine Spritzverdek (Dodger)	ja
Bimini	ja
Cockpit Polster	ja
Cockpit Tisch	Original SvC
Cockpit Sessel	ja
Badeplattform	ja
Badeleiter	Edelstahl
Heckdusche	ja
Anker	Pool
Ankerkette	ja
Ankerwinde	elektrisch Neco Marine Ltd
Deckwasche	Warm & cold
Davits	Stahl
Davits bedienung	handbetrieb
See Reling	ja
Zupackenschiene (aufbauten)	ja
Seiten-Einstieg Seereling	ja
Scheibenwischer	2x
Horn	elektrisch
Fenderkissen	ja
Festmacher	ja
TV	LG
TV-Empfänger	DigiTenne
Radio	Kenwood
Lautsprecher im Pflicht	ja
Lautsprecher im Salon	ja



Uhr - Barometer

ja



SUPER VAN CRAFT 1260



SUPER VAN CRAFT 1260



SUPER VAN CRAFT 1260



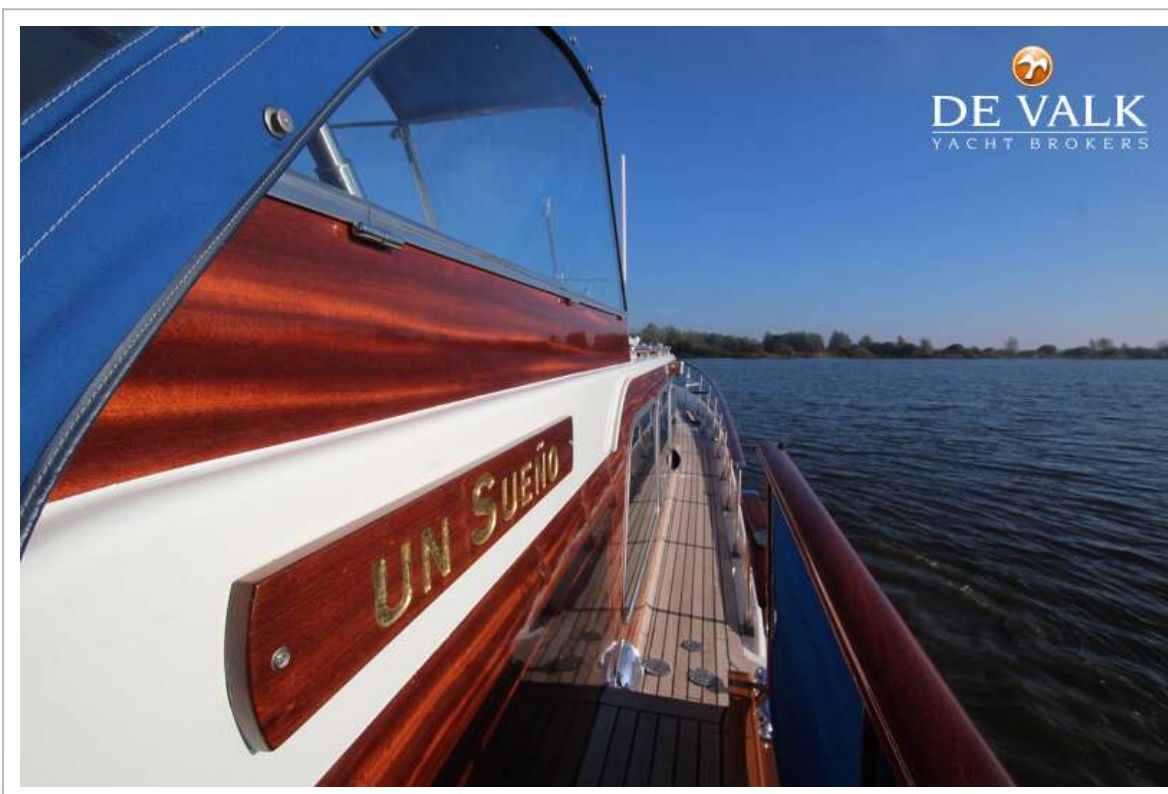
SUPER VAN CRAFT 1260



SUPER VAN CRAFT 1260



SUPER VAN CRAFT 1260



SUPER VAN CRAFT 1260



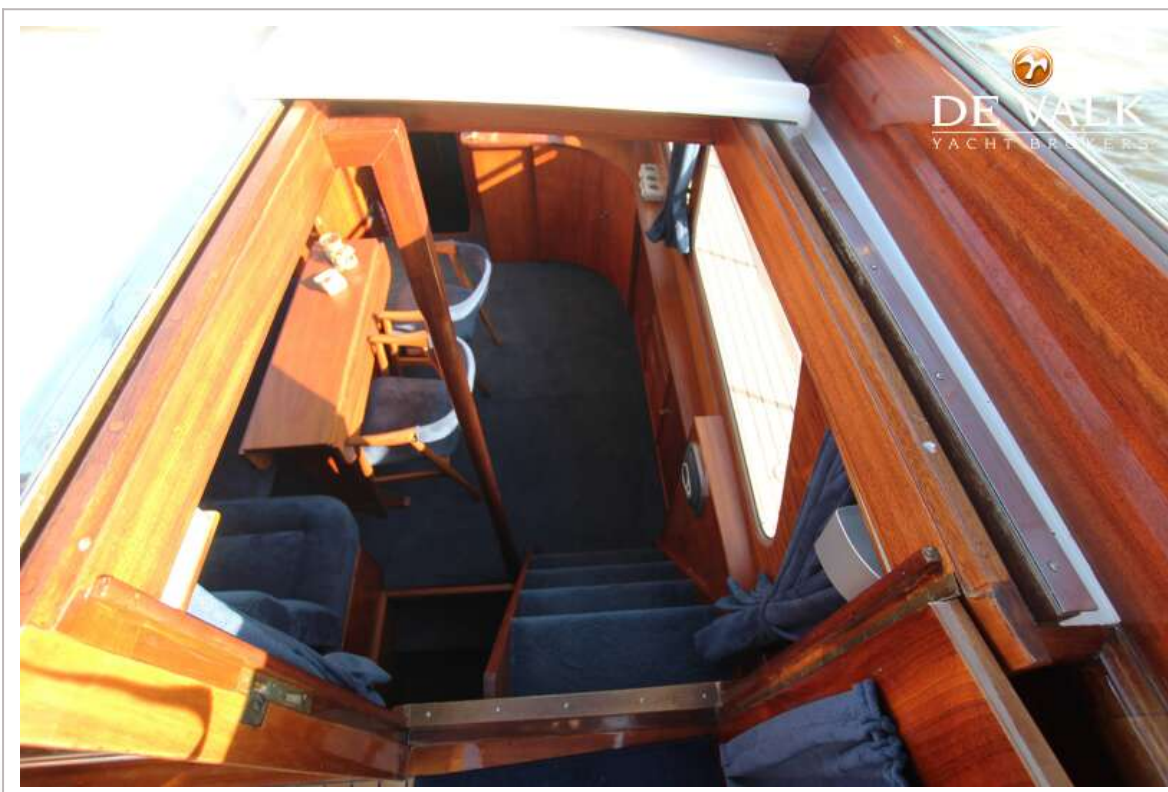
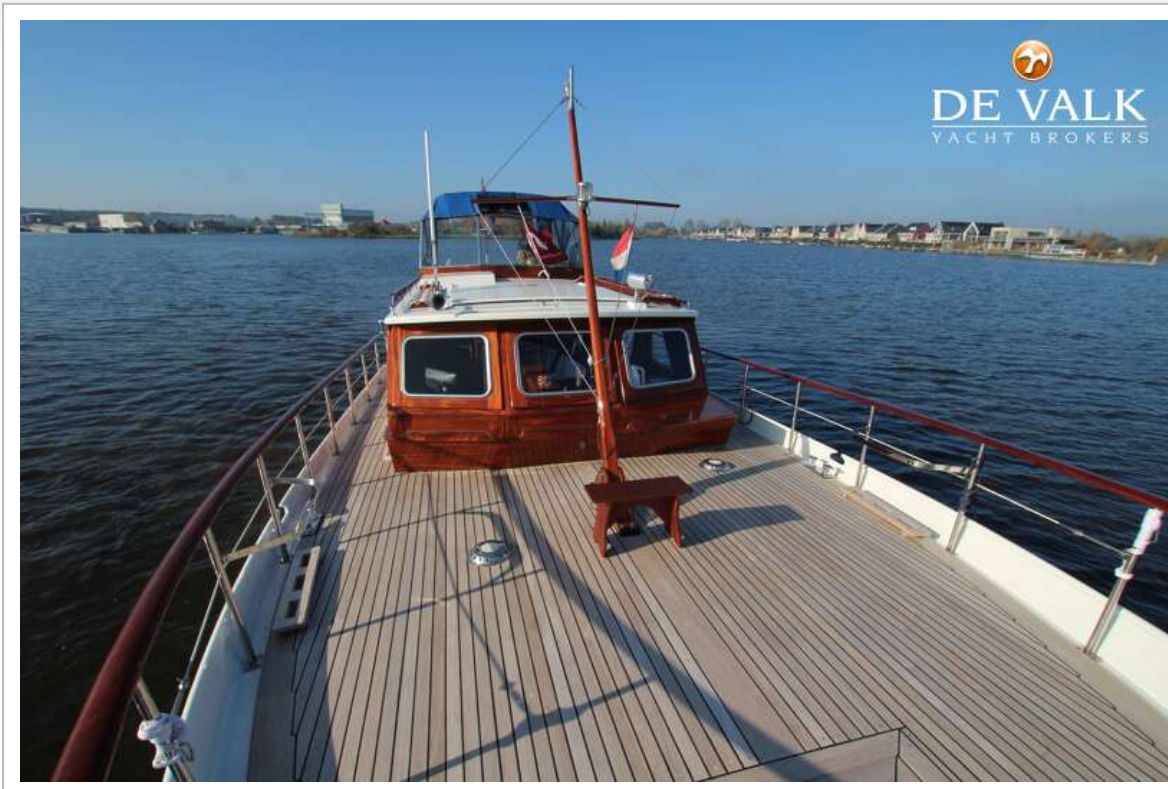
SUPER VAN CRAFT 1260



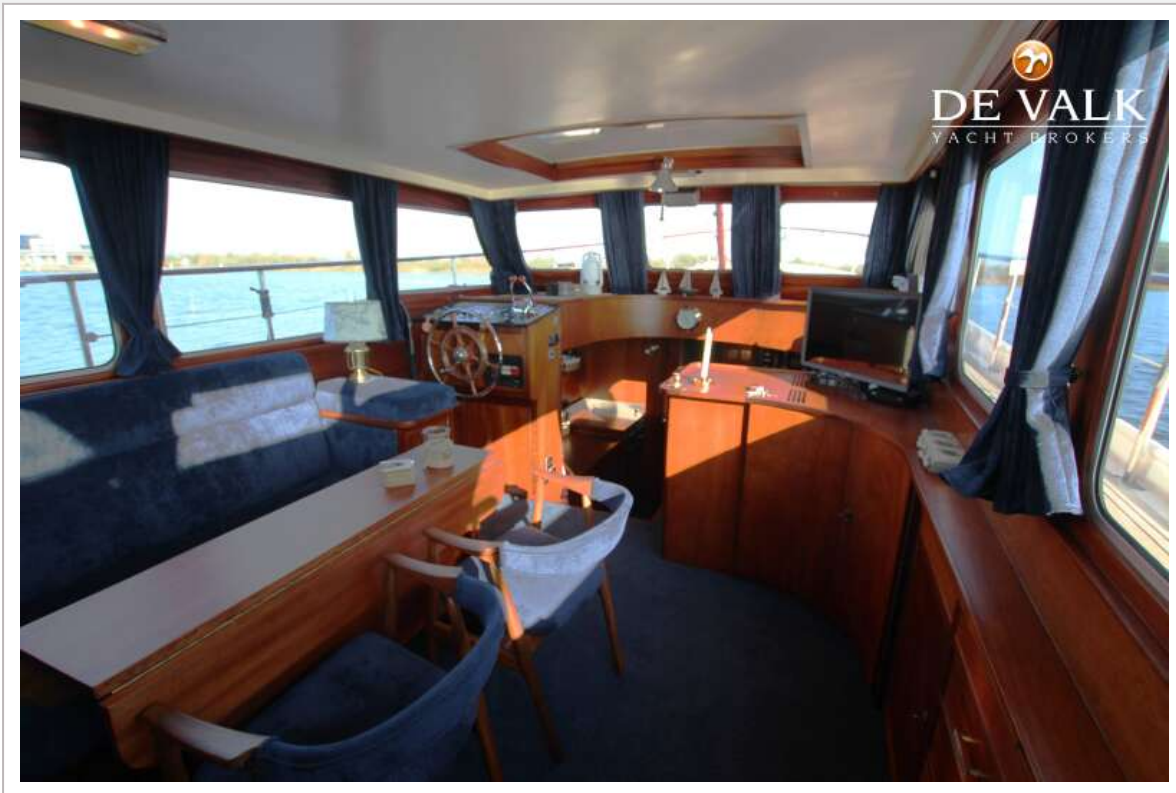
SUPER VAN CRAFT 1260



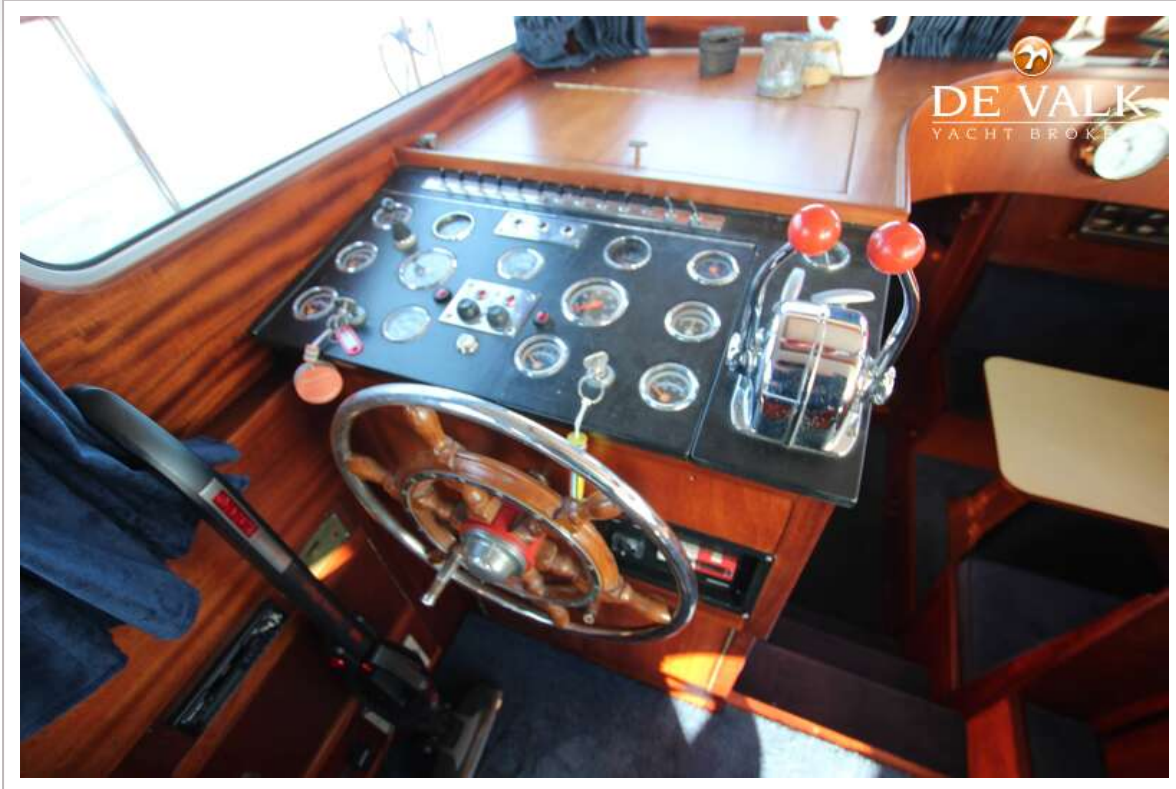
SUPER VAN CRAFT 1260



SUPER VAN CRAFT 1260



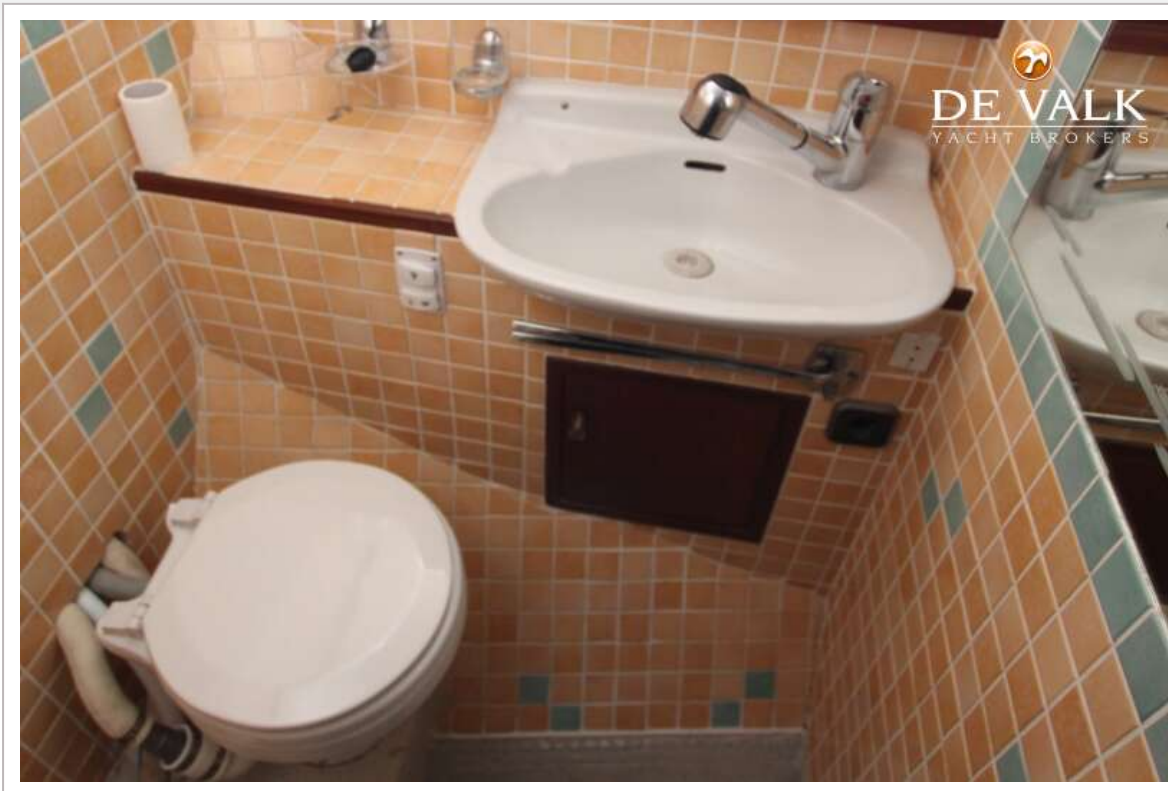
SUPER VAN CRAFT 1260



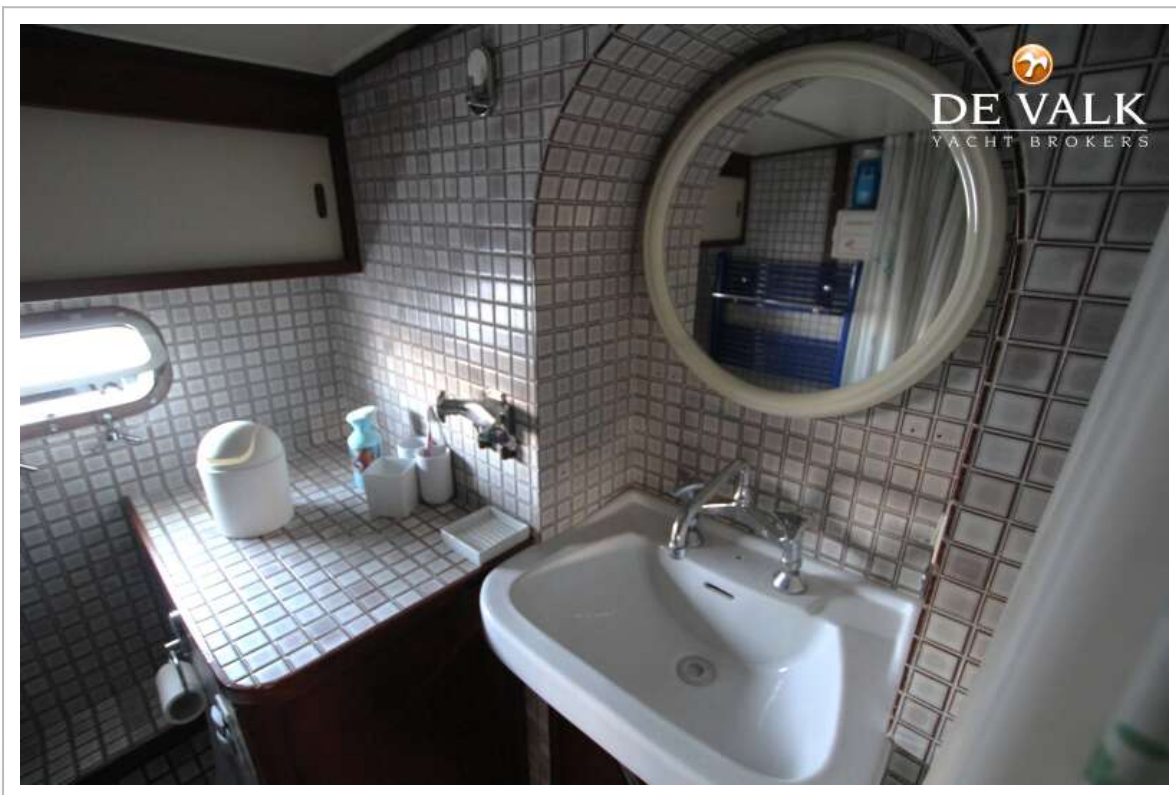
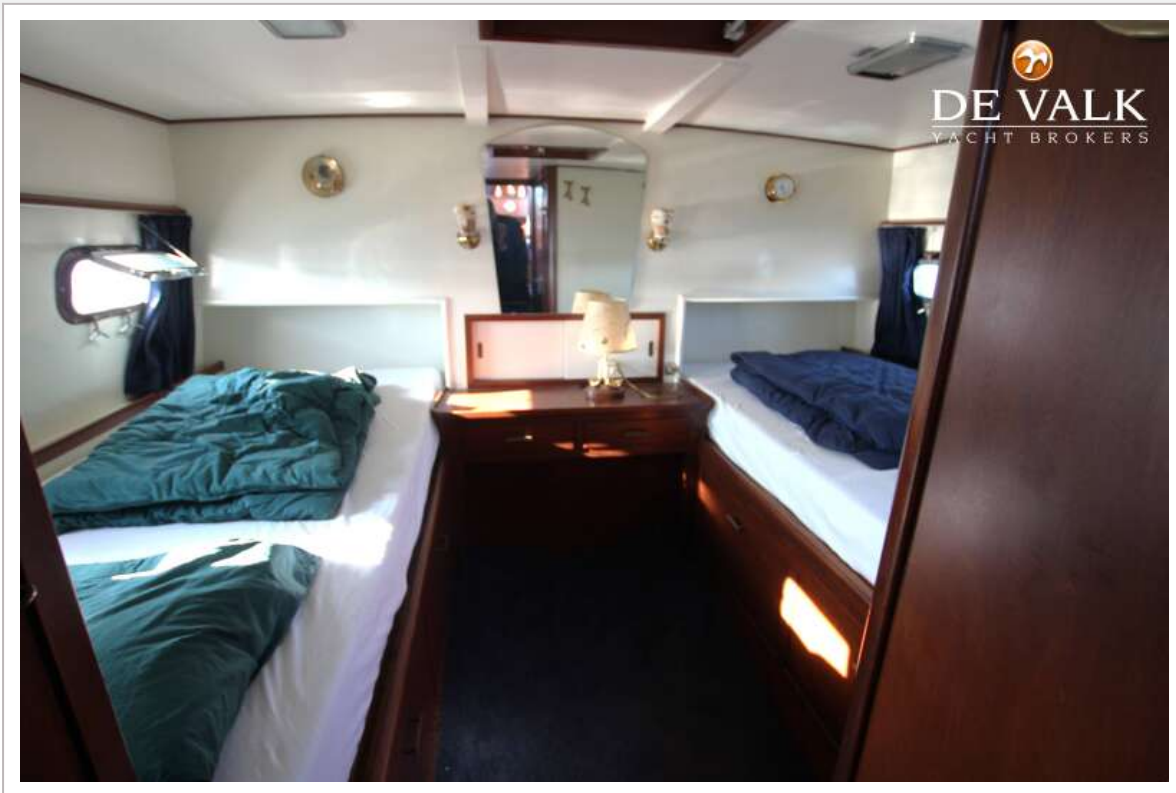
SUPER VAN CRAFT 1260



SUPER VAN CRAFT 1260



SUPER VAN CRAFT 1260



SUPER VAN CRAFT 1260

