



SCIALLINO 45 FLYBRIDGE

## KOMMENTARE DES MAKLERS

Italian design combined with powerful Yanmar engines. The Sciallino 45 Flybridge meets all requirements. This beautiful yacht is in very good condition. Much has been invested in recent years. An overview of the maintenance performed is available. Would you like to come and view this yacht? Then drop by our sales marina in Loosdrecht.

*Julian de Heer*

## TECHNISCHE DATEN

<b>Maße</b>	13.73 x 4.00 x 1.00 (m)	<b>Werft</b>	Sciallino Yachts
<b>Baujahr</b>	2008	<b>Kabinen</b>	4
<b>Material</b>	GFK	<b>Kojen</b>	
<b>Motor(en)</b>	2 x Yanmar 6LY3-STP diesel	<b>PS/kW</b>	2 x 440.00 (PS), 323.84 (kW)
<b>Verkaufspreis</b>	verkauft (MwSt. )	<b>Liegeplatz</b>	beim Verkaufsbüro

## KONTAKT

<b>Verkaufsbüro</b>	De Valk Loosdrecht	<b>Telefon</b>	+31 35 582 90 30
<b>Adresse</b>	't Breukeleveense Meentje 6 1231 LM Loosdrecht / Wijdmeren The Netherlands	<b>E-Mail</b>	loosdrecht@devalk.nl

## HAFTUNGSAUSSCHLUSS

Diese Angaben erfolgen nach bestem Wissen, können jedoch nicht garantiert werden.



# SCIALLINO 45 FLYBRIDGE

## ALLGEMEIN

<b>Modell</b>	SCIALLINO 45 FLYBRIDGE
<b>Typ</b>	Motoryacht
<b>Rumpflänge (m)</b>	13,73
<b>Breite (m)</b>	4,00
<b>Tiefgang (m)</b>	1,00
<b>Durchfahrtshöhe (m)</b>	4,40
<b>Baujahr</b>	2008
<b>Lancierung</b>	2013
<b>Werft</b>	Sciallino Yachts
<b>Land</b>	Italien
<b>Entwerfer</b>	Carlo Bassi
<b>Gewicht (t)</b>	11,4
<b>CE Norm</b>	B
<b>Rumpfmateriale</b>	GFK
<b>Rumpffarbe</b>	gebrochenes Weiß
<b>Rumpfform</b>	Deep-V
<b>Material Aufbauten</b>	GFK
<b>Deckmaterial</b>	GFK
<b>Deck Finish</b>	Teak
<b>Deck Finish Aufbauten</b>	Antirutsch Belag
<b>Pflicht Bedeckung</b>	Teak
<b>Antifouling (Jahr)</b>	2024
<b>Fenster Einfassung</b>	Edelstahl
<b>Fenster Material</b>	Polycarbonat
<b>Decks Luke</b>	ja
<b>Bullauge</b>	Edelstahl
<b>Flybridge</b>	ja
<b>Flybridge Persenning</b>	Helmposition cover
<b>Radar Träger</b>	nicht klappbar
<b>Treibstofftank (Liter)</b>	Edelstahl 600



Treibstofftank 2 (Liter)	Edelstahl 600
Füllstandsanzeige (Treibstofftank)	ja
Trinkwassertank (Liter)	Edelstahl 400
Füllstandsanzeige (Trinkwasser)	ja
Fäkaelien Tank (Liter)	Edelstahl
Radsteuerung	hydraulik
Innerhalb Steuerung	ja
Radsteuerung auf Flybridge	hydraulik
Weitere Info	ja

## UNTERKUNFT

Kabinen	4
Innen	Mahagoni
Fussboden	Holz
Salon	ja
Heizung	Diesel Heißluft Clima Vega MKII
Klima Anlage	Klima mit Ruckzyklus
Dinette zum umbauen	ja
Schiebetür zum Cockpit	ja
Kombüse	ja
Arbeitsfläche	Corian
Spülbecken	Edelstahl
Herd	Induktion Bosch
Mikrowelle	Severin
Kuhlschrank	2x Isotherm
Warmwasser System	220V + Motor Boiler 40 liter
Wasserdruck System	elektrisch
Eignerkabine	Doppelbett
Kleiderschrank	hängend/Schublad/Regale
Badezimmer	en suite
Toilet	en suite



Toilette System	elektrisch
Handwaschbecken	im Badezimmer
Dusche	en suite
Gästekabine 1	Doppelbett
Kleiderschrank	Regale und hängend
Badezimmer	getrennt
Toilette	getrennt
Toilette System	elektrisch
Handwaschbecken	im Badezimmer
Dusche	getrennt
Flybridge	ja

## MASCHINEN

Motoranzahl	2
Marke	Yanmar
Typ	6LY3-STP
PS	440
kW	323.84
Kraftstoffart	Diesel
Höchstgeschwindigkeit (Kn)	27
Marschgeschwindigkeit (Kn)	22
Motorstunden	1069
Kühlungssystem Motor	indirekte Wärmetauscher
Antrieb	Schraubenwelle
Motor bedienung	elektrisch
Gewende getriebe	hydraulic
Bugschraube	elektrisch Sidepower 95 kgf
Wendegetriebe	hydraulic
Exhaust	wassergekühlt
Propeller Typ	fest
Propellerblätter	4



# SCIALINO 45 FLYBRIDGE

<b>Material Propellerwelle</b>	Edelstahl
<b>Propellerwelle schmierung</b>	Wasser
<b>Hand Bilgenpumpe</b>	ja
<b>Elektrische Bilgenpumpe</b>	3X
<b>Bilge Alarm</b>	ja
<b>Generator</b>	Nassauspuff Fischer Panda   6,8 Kw
<b>Betriebsstunden Generator</b>	392
<b>Batterien</b>	4x 12V 190Ah (2023)
<b>Generatorbatterie</b>	Vipiemme (2023)
<b>Batterie Monitor</b>	Victron
<b>Batterie Ladegerat</b>	SBC 1100 12V/80A
<b>Umwandler</b>	Victron Multiplus Compact 12-2000-80
<b>Landstrom</b>	mit Kabel

## NAVIGATION

<b>Kompass</b>	Ritchie
<b>Kompass auf der Flybridge</b>	Zenith
<b>Tiefenanziege</b>	Raymarine ST60+
<b>Tiefenanziege/Logge</b>	Raymarine E120
<b>UKW</b>	Raymarine RAY55e
<b>Autopilot</b>	Raymarine ST8002
<b>Ruderwinkel Anzeige</b>	Raymarine ST8002
<b>Radar</b>	Raymarine
<b>Plotter</b>	Raymarine E120 inside - Raymarine E80 flybridge
<b>Navigation Beleuchtung</b>	ja
<b>Suchscheinwerfer</b>	ja

## AUSRÜSTUNG

<b>Kuchenbude</b>	ja
<b>Sonnenschirm</b>	ja
<b>Fensterabdeckung</b>	ja



Badeplattform	ja
Badeleiter	Edelstahl
Gangway	Bioninox
Heckdusche	Osculatory (2023)
Anker	ja
Ankerkette	ja
Ankerwinde	Quick - replaced including new teak 2023
Deckwasche	ja
See Reling	Edelstahl
Zupackenschiene (aufbauen)	Edelstahl
Scheibenwischer	3x
Horn	elektrisch
Fenderkissen	ja
Festmacher	ja
TV	Salora
Radio	Kenwood KDC-BT740DAB
Surround Sound System	ja
Lautsprecher im Pflicht	ja
Lautsprecher im Salon	ja
Uhr - Barometer	ja



# SCIALLINO 45 FLYBRIDGE





# SCIALLINO 45 FLYBRIDGE



# SCIALINO 45 FLYBRIDGE

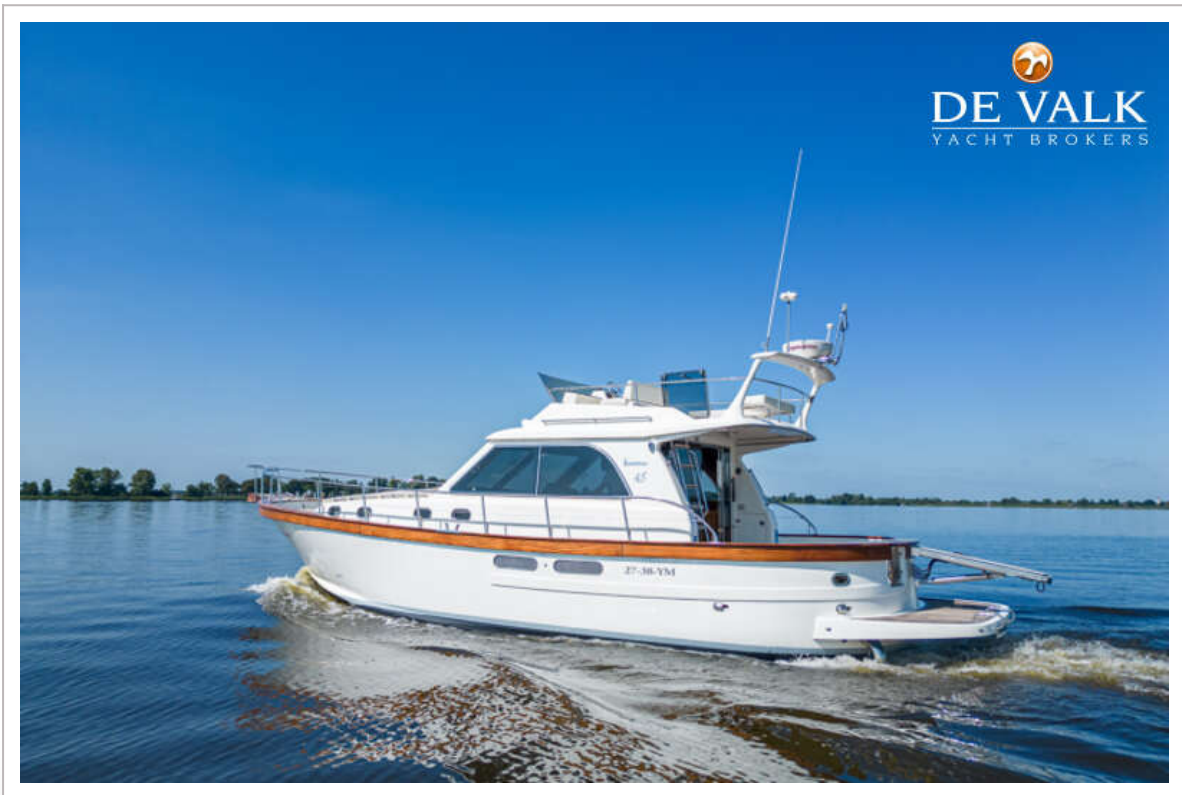
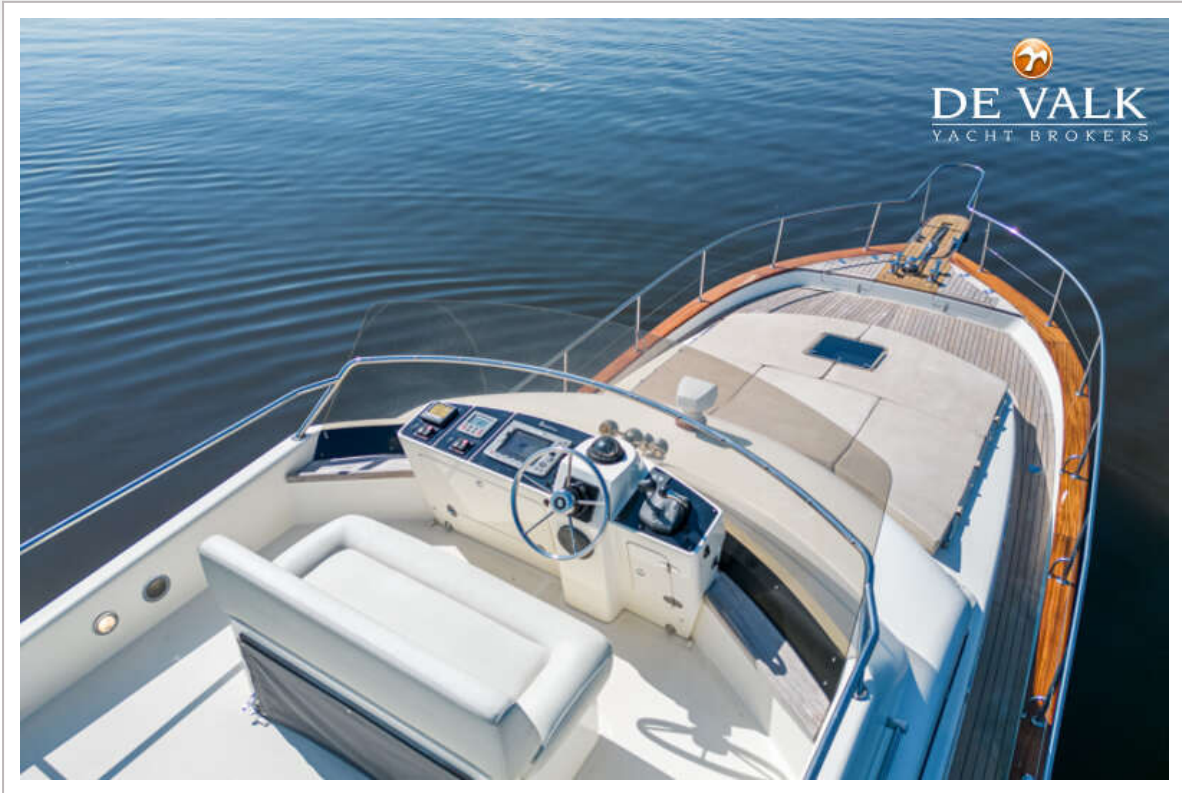


# SCIALLINO 45 FLYBRIDGE





# SCIALLINO 45 FLYBRIDGE

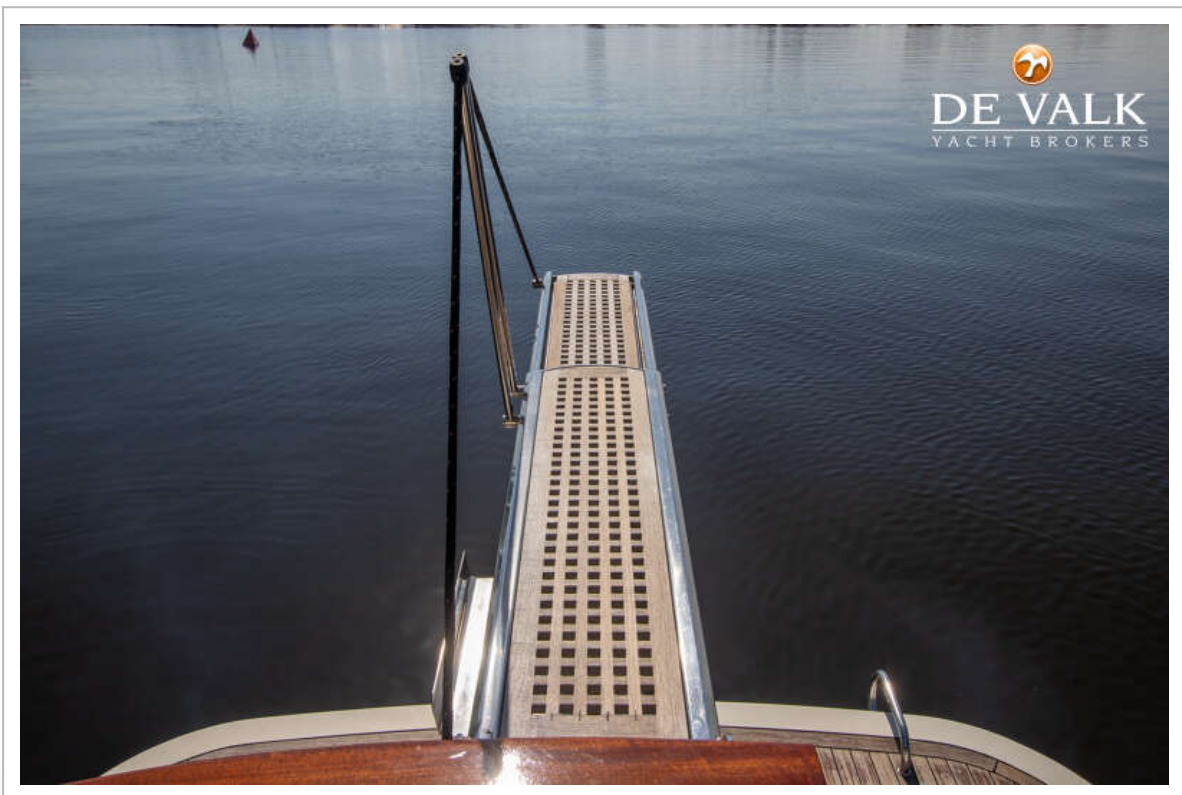


# SCIALLINO 45 FLYBRIDGE





# SCIALLINO 45 FLYBRIDGE



# SCIALLINO 45 FLYBRIDGE



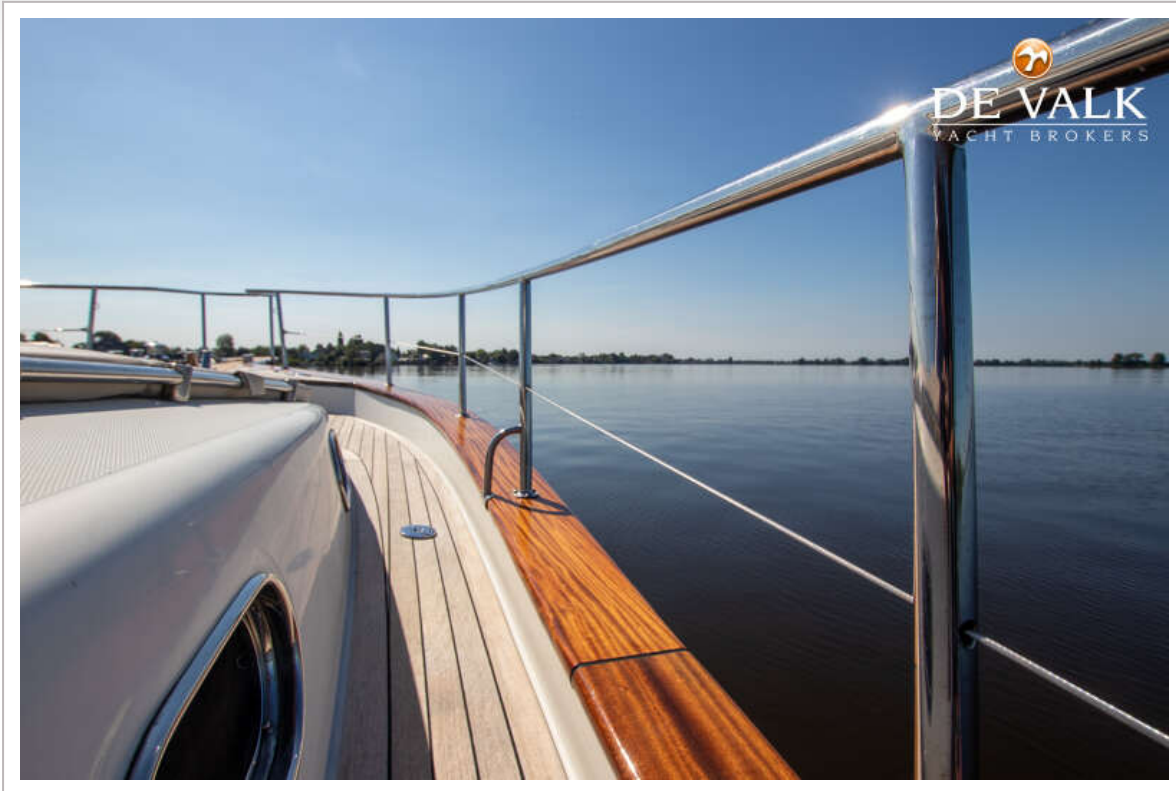


# SCIALLINO 45 FLYBRIDGE

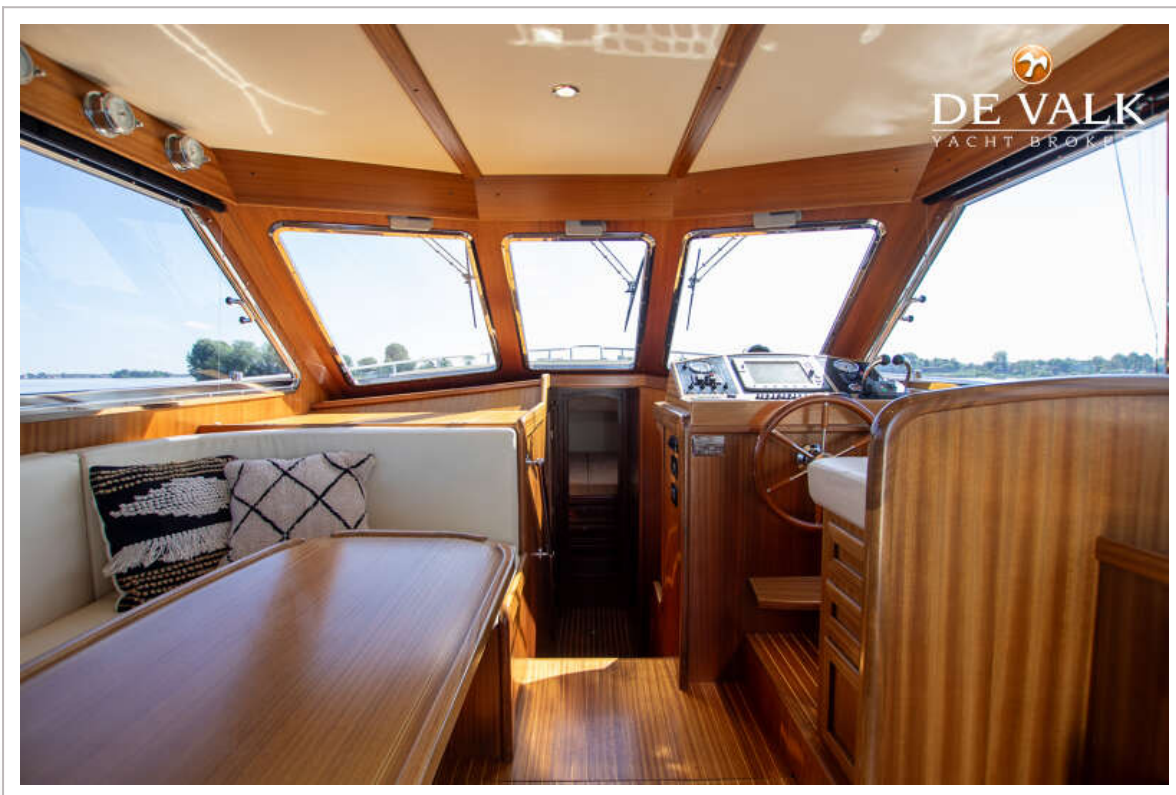




# SCIALLINO 45 FLYBRIDGE



# SCIALLINO 45 FLYBRIDGE

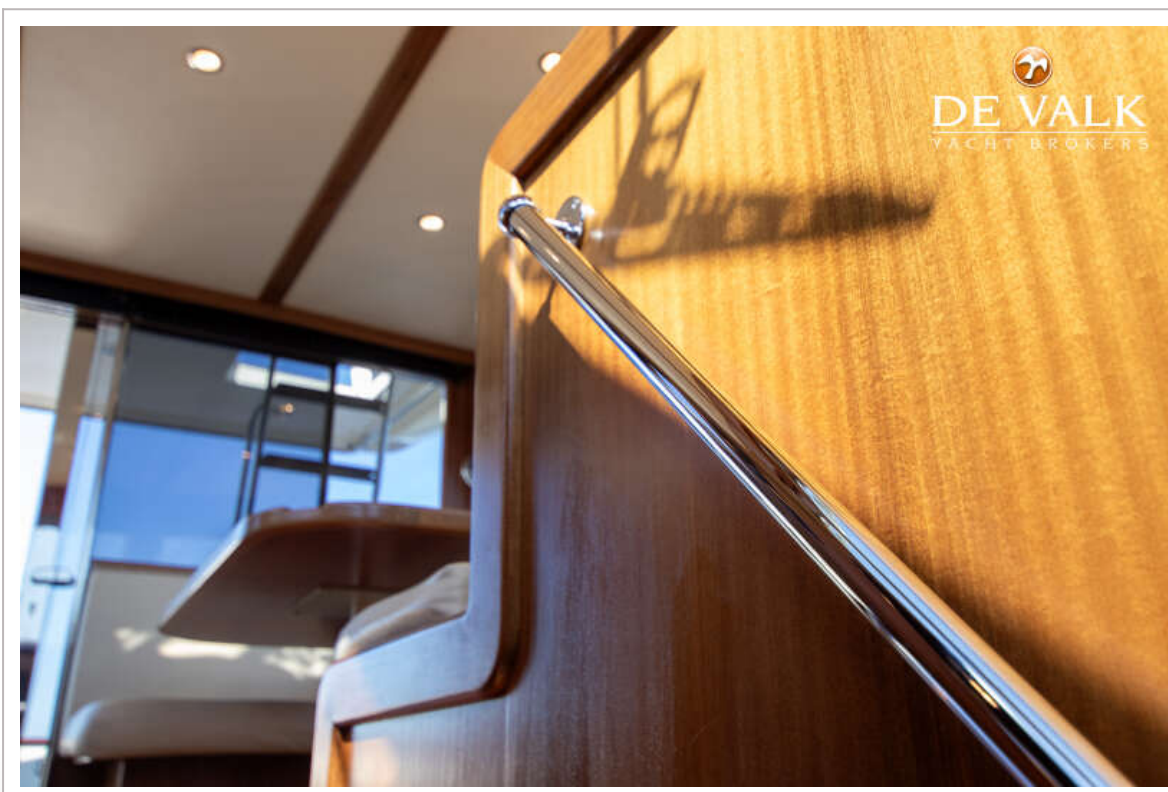
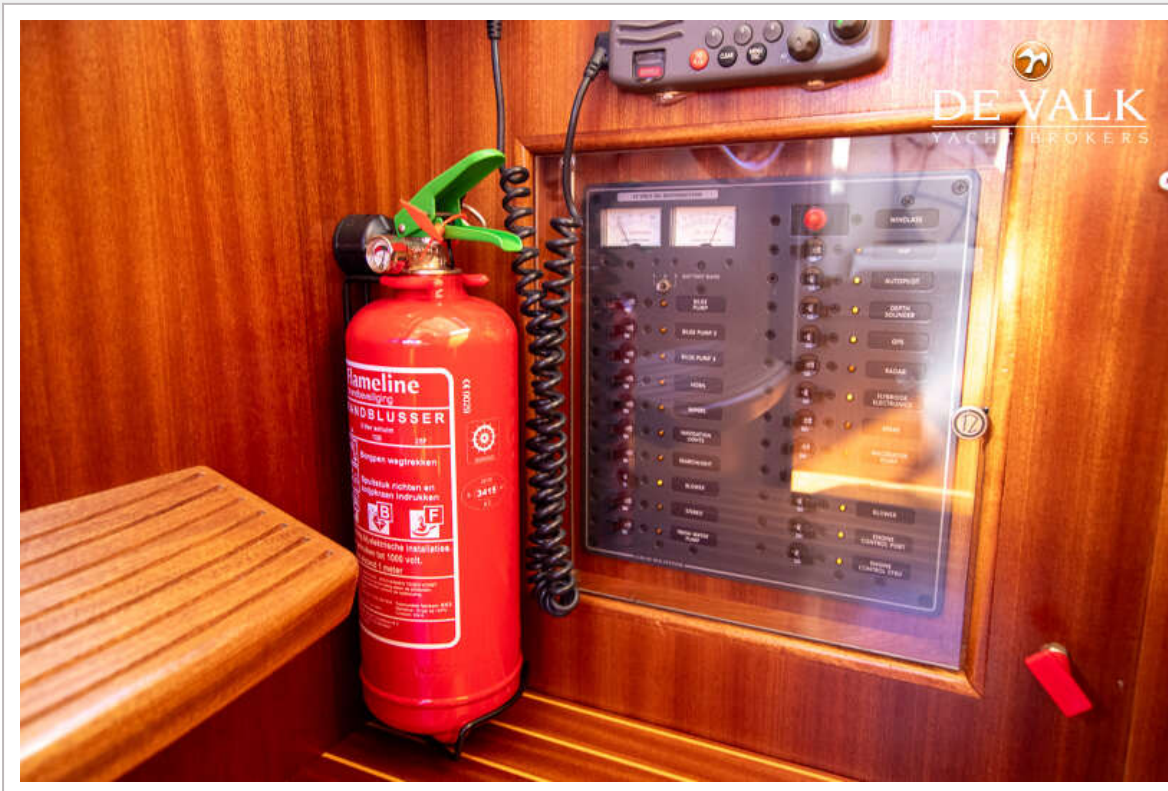




# SCIALLINO 45 FLYBRIDGE

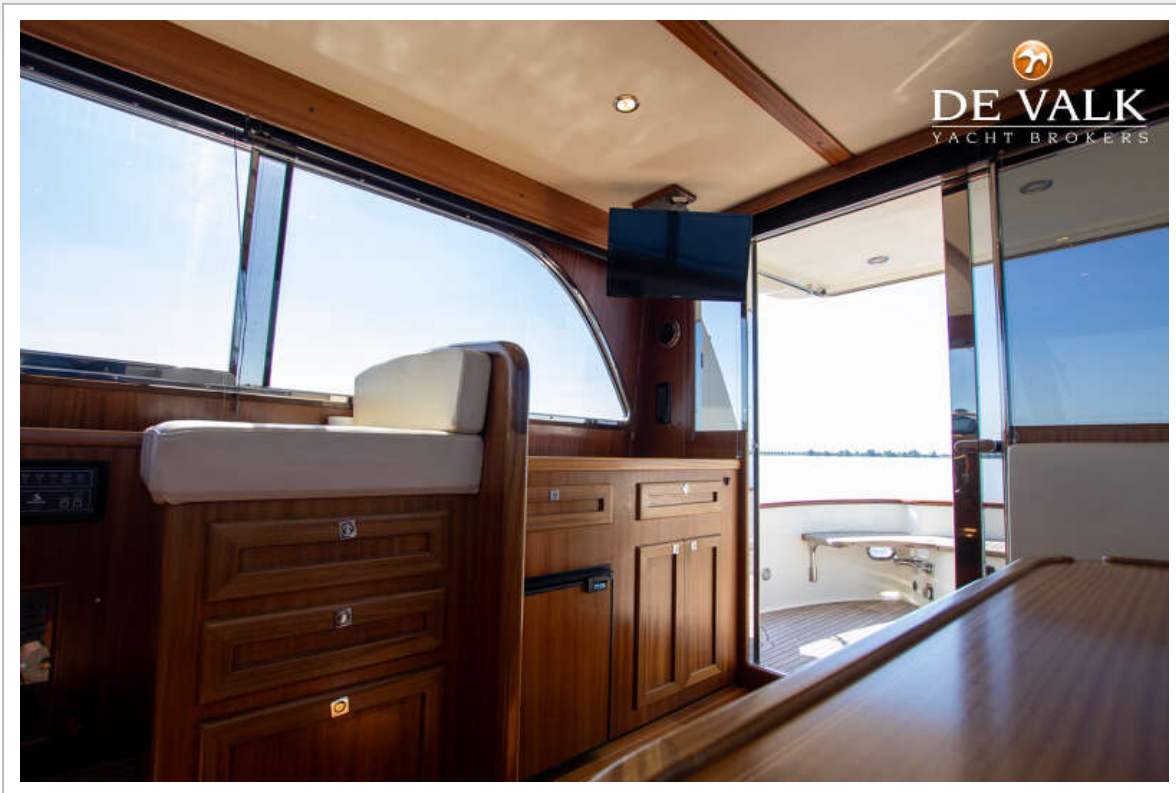


# SCIALLINO 45 FLYBRIDGE

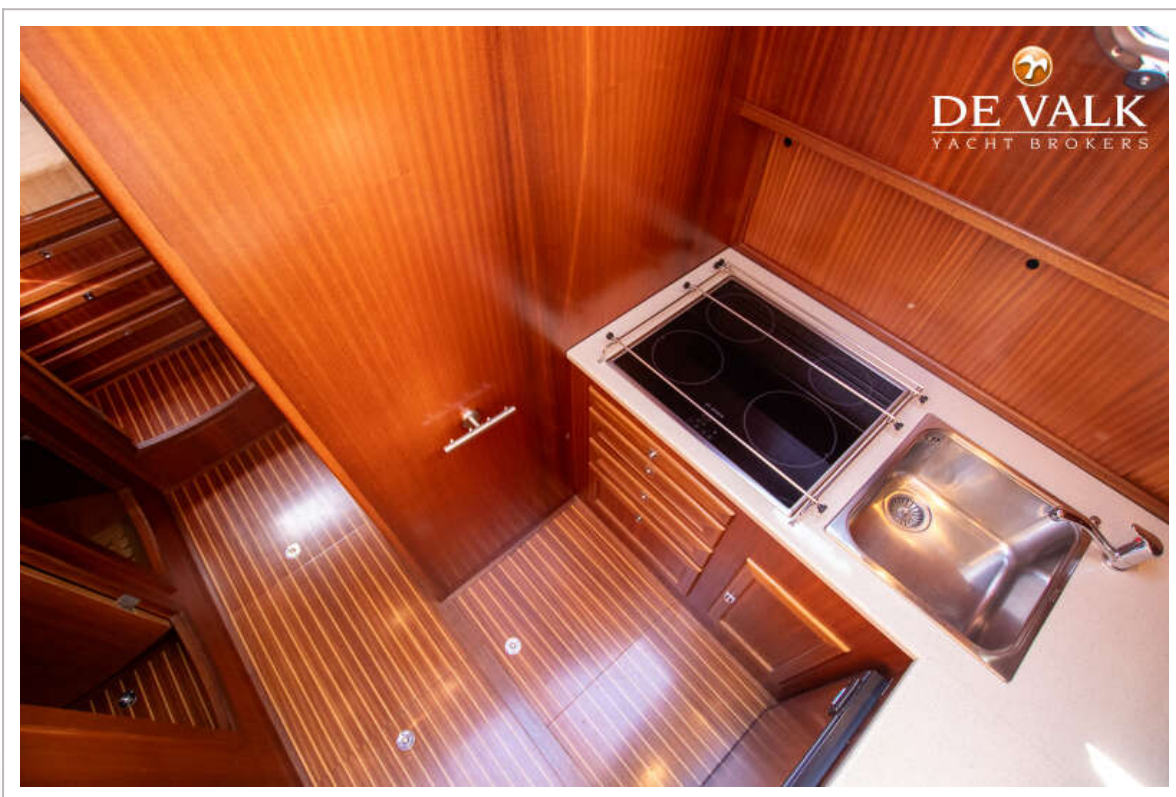
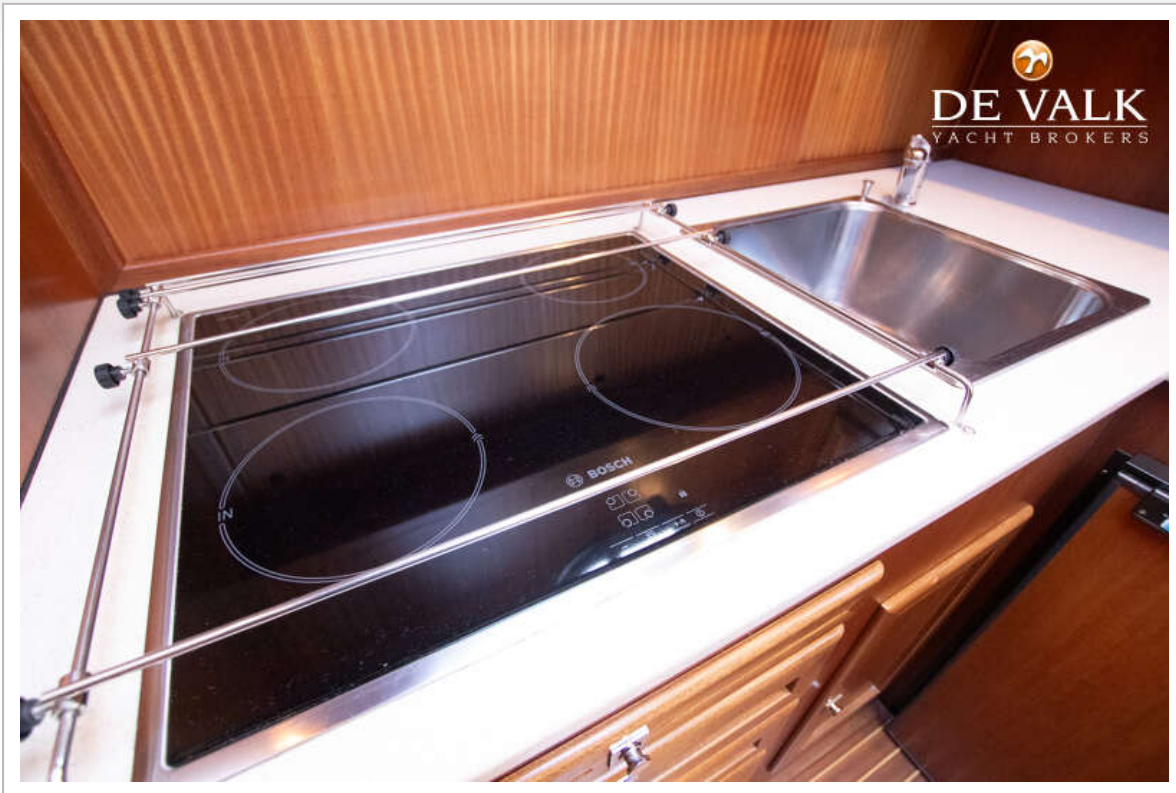




# SCIALLINO 45 FLYBRIDGE

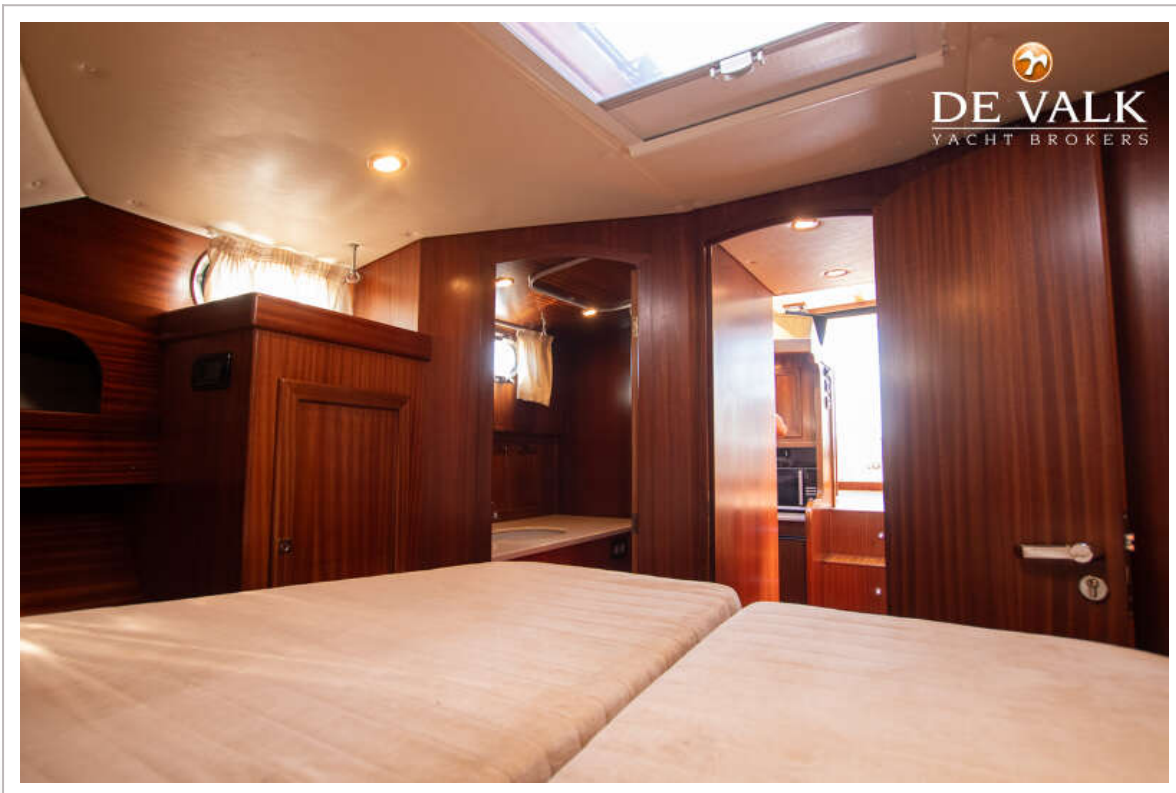
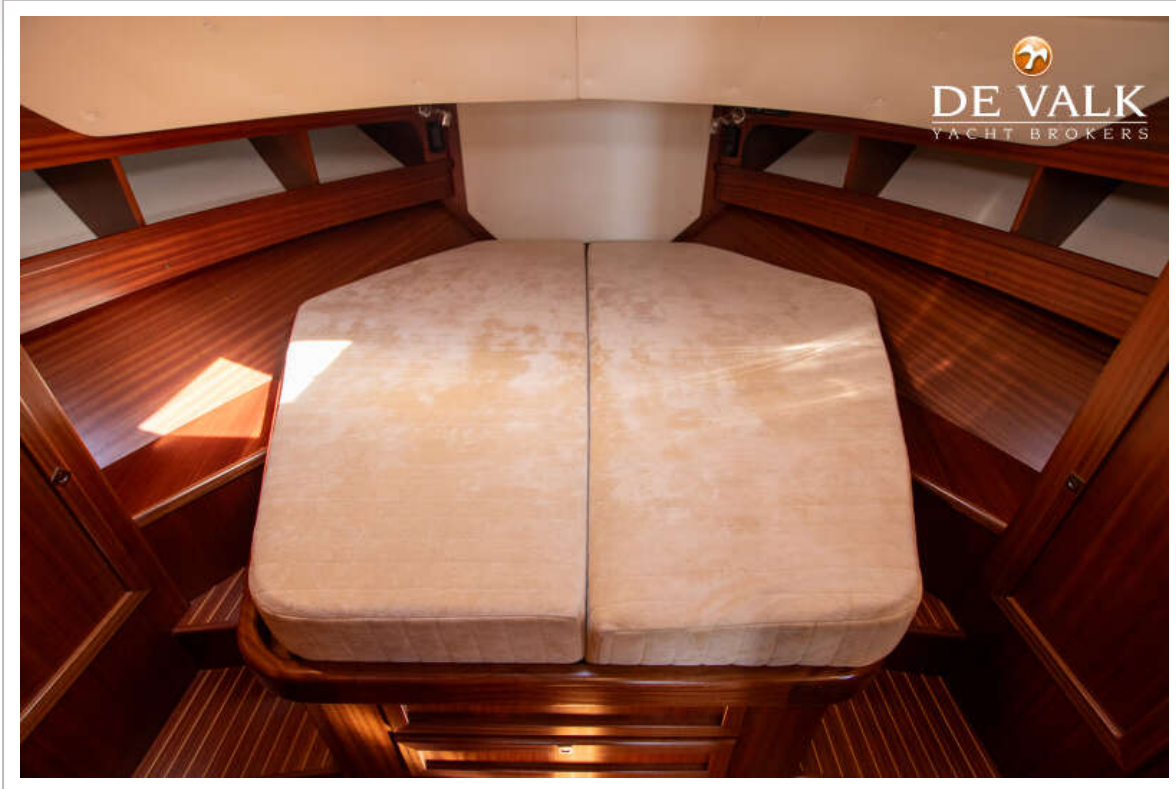


# SCIALLINO 45 FLYBRIDGE

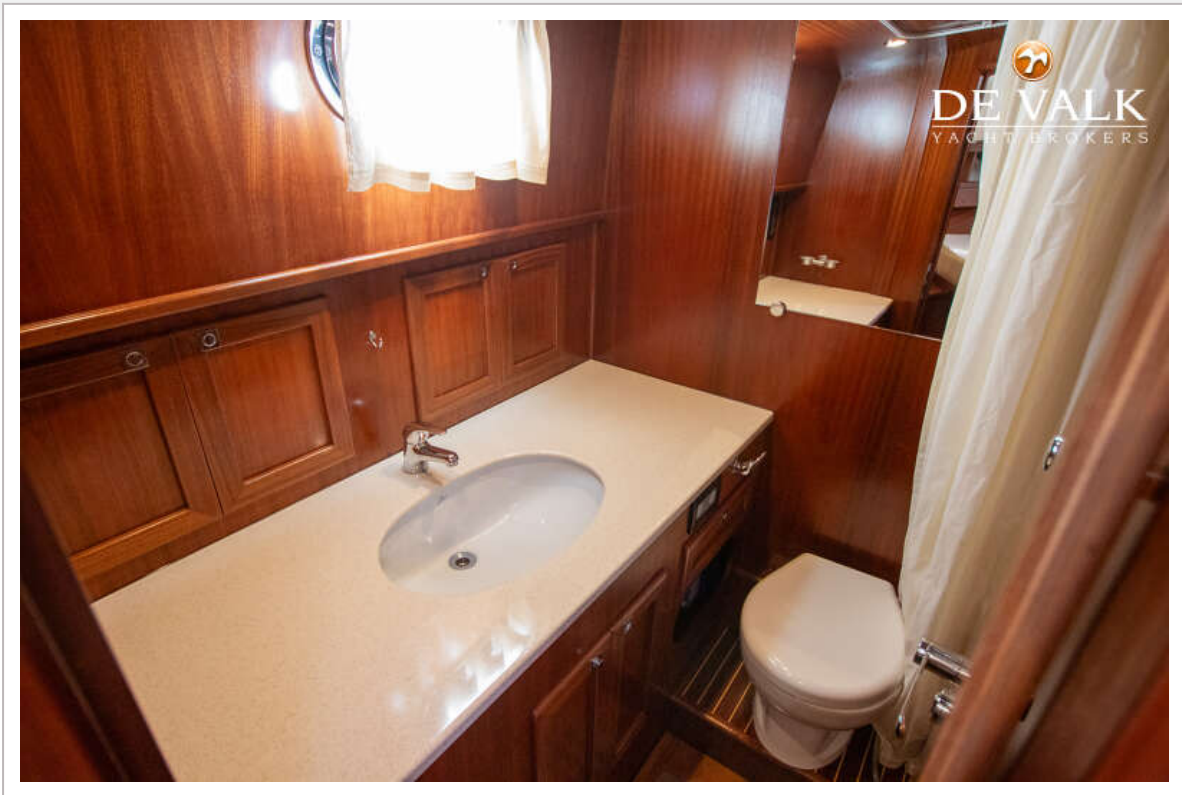




# SCIALLINO 45 FLYBRIDGE

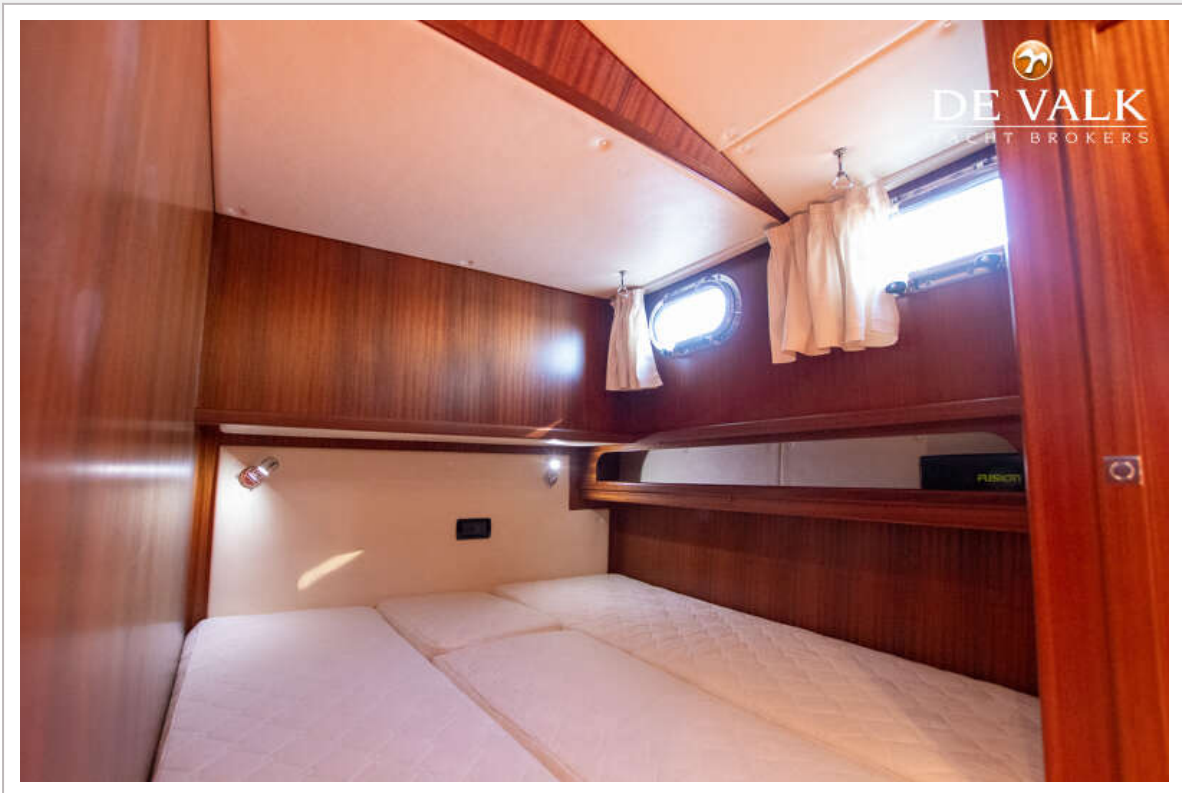


# SCIALLINO 45 FLYBRIDGE

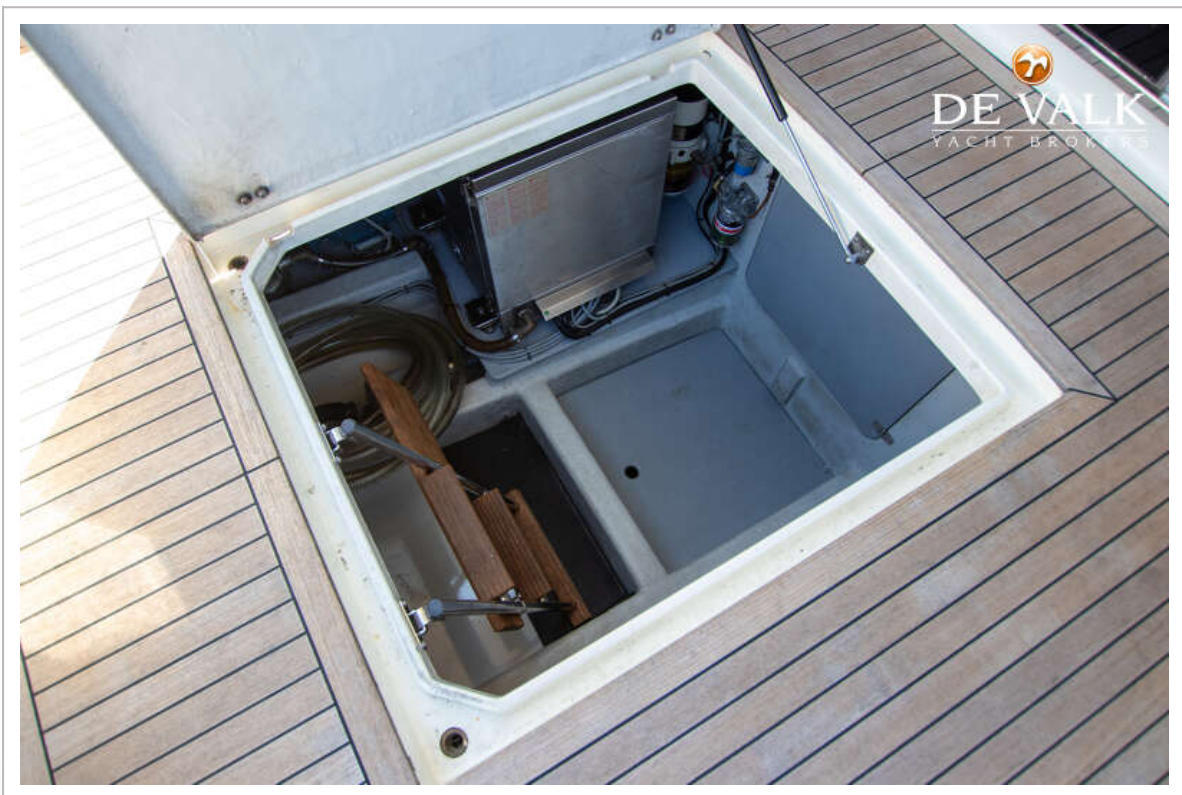
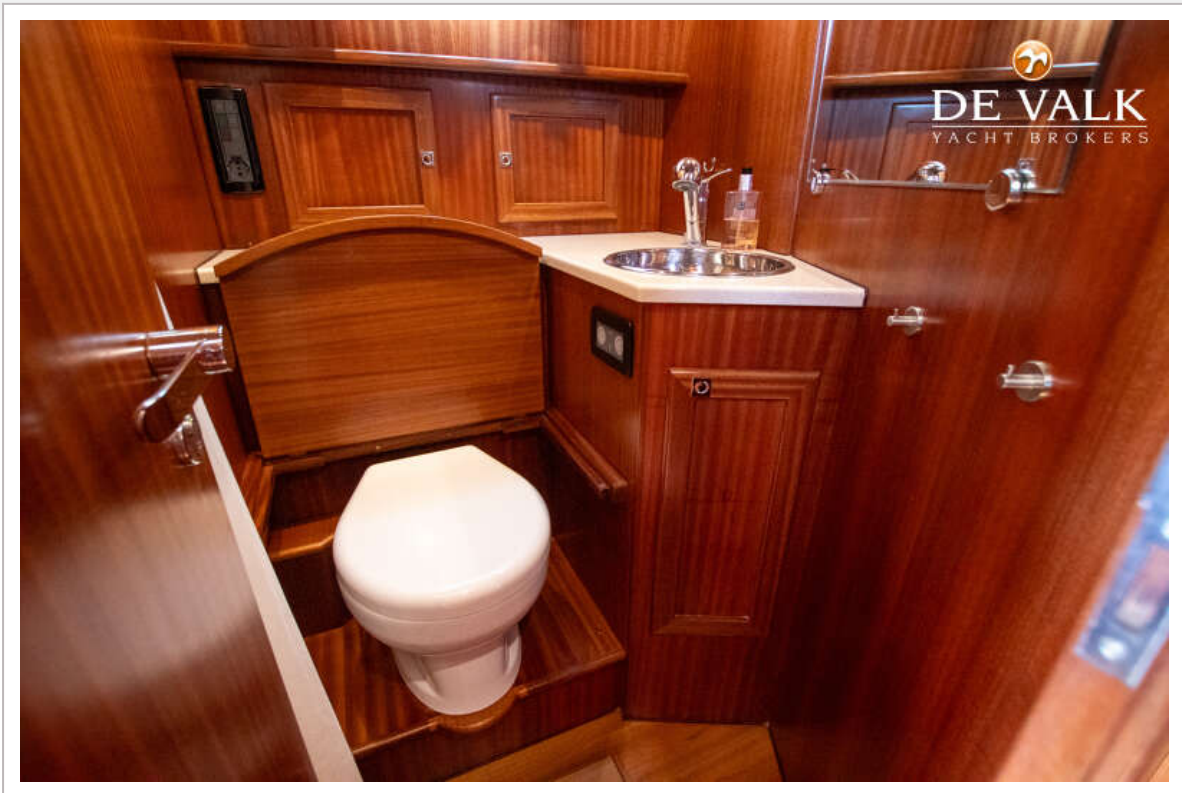




# SCIALLINO 45 FLYBRIDGE



# SCIALLINO 45 FLYBRIDGE





# SCIALLINO 45 FLYBRIDGE



# SCIALINO 45 FLYBRIDGE

