



DE VALK
YACHT BROKERS



BELIARD CRIGHTON 30M



DE VALK
YACHT BROKERS

BELIARD CRIGHTON 30M

KOMMENTARE DES MAKLERS

Belgian shipyard construction M/S ordered by the Belgian Government to serve as a research vessel in the Arctic Cycle. Ice class hull. Yacht refitted in 2023 and powered by a new engine SOLE 272 Hp (year: 2021). She has Greek flag and Charter license.

Sofia Iliia-Salvanou

TECHNISCHE DATEN

Maße	30.00 x 5.88 x 3.03 (m)	Werft	BELIARD CRIGHTON
Baujahr	1961	Kabinen	7
Material	Stahl	Kojen	12
Motor(en)	1 x SOLE SDZ-280 diesel	PS/kW	272.00 (PS), 200.19 (kW)
Angebotspreis	€ 390.000 (MwSt. Mehrwertsteuerfrei)	Liegeplatz	elsewhere / nicht im Verkaufsbüro

KONTAKT

Verkaufsbüro	De Valk Corfu	Telefon	(+30) 6948681503
Adresse	New Port of Corfu, near Gouvia Marina 490 83 Corfu GR	E-Mail	corfu@devalk.nl

HAFTUNGSAUSSCHLUSS

Diese Angaben erfolgen nach bestem Wissen, können jedoch nicht garantiert werden.



BELIARD CRIGHTON 30M

ALLGEMEIN

Modell	BELIARD CRIGHTON 30M
Typ	Motorsegler
Rumpflänge (m)	30,00
Wasserlinienlänge (m)	23,10
Breite (m)	5,88
Tiefgang (m)	3,03
Baujahr	1961
Werft	BELIARD CRIGHTON
Land	Belgien
Entwerfer	Noel A Van Mallegem & A Sellslagh
Gewicht (t)	118
Brutto tonnage	66
Netto tonnage	19
Rumpfmateriale	Stahl
Rumpffarbe	Schwarz
Haut-dicke Rumpf (mm)	Checked 15.11.2019
Rumpfform	Rundspant
Art Kiel	Langkieler
Material Aufbauten	Stahl
Deckmaterial	Stahl
Deck Finish	Teak
Deck Finish Aufbauten	gemalt
Pflicht Bedeckung	Teak
Antifouling (Jahr)	2023
Fenster Einfassung	Stahl
Fenster Material	Standard Glas
Decksluke	ja
Bullauge	ja
Treibstofftank (Liter)	12.000
Trinkwassertank (Liter)	10.000



Fäkaelien Tankablauf	5.000
Radsteuerung	ja
Aussen Steuerung	ja
Weitere Info	ICE CLASS STEEL HULL
Weitere Info	REFIT 2023

UNTERKUNFT

Kabinen	7
Kojen	12
Mannschaftskabine	ja
Mannschaftskojen	2
Fussboden	Teak
Salon	ja
Klima Anlage	In the salon only
Navigation Zenter	ja
Dinette	ja
Kombüse	ja
Spülbecken	ja
Herd	ja
Ofen	ja
Mikrowelle	ja
Kuhlschrank	ja
Gefrier Truhe	Deep freezer
Geschirrspulmaschine	ja
Kaffeemaschine	ja
Eignerkabine	Doppelbett
Kleiderschrank	ja
Badezimmer	en suite
Toilet	ja
Toilette System	elektrisch
Handwaschbecken	ja



BELIARD CRIGHTON 30M

Dusche	ja
Gästekabine 1	Einzelbett
Kleiderschrank	ja
Badezimmer	getrennt
Toilette	getrennt
Toilette System	elektrisch
Gästekabine 2	Einzelbett
Kleiderschrank	ja
Badezimmer	getrennt
Toilette	getrennt
Toilette System	elektrisch
Gästekabine 3	Einzelbett
Kleiderschrank	ja
Badezimmer	ja
Toilette	getrennt
Toilette System	elektrisch
Gästekabine 4	Einzelbett
Kleiderschrank	ja
Badezimmer	ja
Toilette	getrennt
Toilette System	elektrisch
Mannschaftskabine(n)	1 cabin with 2 Single berths, no wc
Weitere Info	Plus one cabin at bow, twin single berths, no wc
Waschmaschine	ja

MASCHINEN

Motoranzahl	1
Marke	SOLE
Typ	SDZ-280
PS	272
kW	200.19



BELIARD CRIGHTON 30M

Kraftstoffart	Diesel
Installiert im Jahr	2021
Höchstgeschwindigkeit (Kn)	11
Marschgeschwindigkeit (Kn)	10
Verbrauch (l/h)	20
Reichweite (nm)	4500
Motorstunden	3122
Antrieb	Schraubenwelle
Welle Dichtung	ja
Gewende getriebe	ja
Bugschraube	ja
Propeller Typ	Segelstellung
Hand Bilgenpumpe	ja
Elektrische Bilgenpumpe	ja
Elektrische Anlage	ja
Generator	SOLE DIESEL 19,4 Kw
Generator 2	ONAN 13,5 Kw
Batterie Ladegerat	ja
Wasserbereiter	100 lt / h

NAVIGATION

Kompass	ja
Tiefenanziege	ja
Logge	ja
Windlupe anzeige	ja
UKW	X 2
Autopilot	ja
Radar	Display 12 INCH RAYMARINE AXIOM PRO 12
GPS	X 2
Plotter	ja
Navtex	ja



Epirb	ja
Kamera	ja
Navigation Beleuchtung	ja
Sprech-vorrichtung	ja

AUSRÜSTUNG

Feste Fenster	ja
Spritzverdek	ja
Sonnenschirm	ja
Cockpit Polster	ja
Cockpit Tisch	ja
Badeleiter	ja
Gangway	ja
Heckdusche	ja
Anker	ja
Ankerkette	125 m
Anker 2	ja
Ankerkette	90 m
Ankerwinde	Hydraulic
Beiboot	GRP 4,25m
Ausserborder	TOHATSU 8 Hp
See Reling	ja
Rettungsinsel	ja
Schwimvesten	ja
Fenderkissen	ja
Festmacher	ja
Reserve Teilen	ja
Werkzeug	ja
TV	LCD 50 in the saloon
Radio-CD Spieler	ja
Lautsprecher im Pflicht	ja



Uhr - Barometer	ja
Feuerloscher	ja
Feuerloscher in Maschine Raum	ja
Automatische Löschesystem	ja
Weitere Info	CCTV Camera in engine room & deck

RIGG

Rig	Ketsch
Großsegel	ja
Besan	ja
Genua	X 2 PLUS 2 SPARE



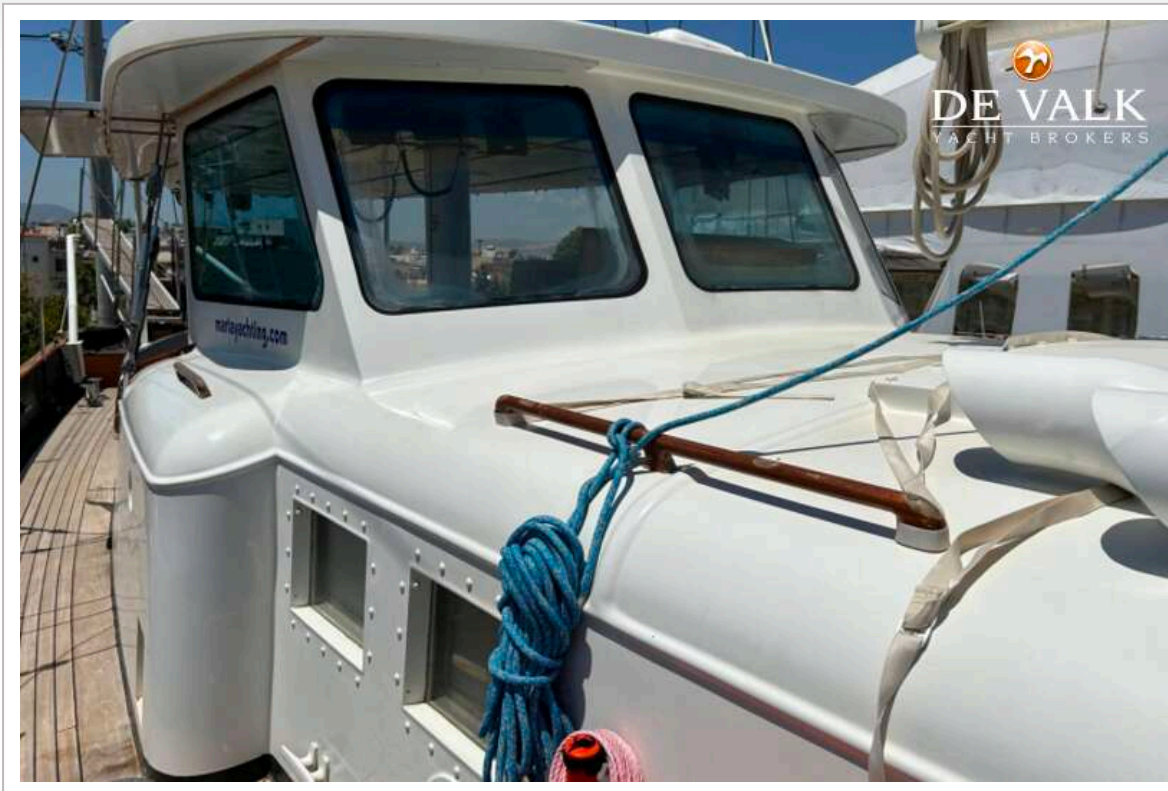
BELIARD CRIGHTON 30M



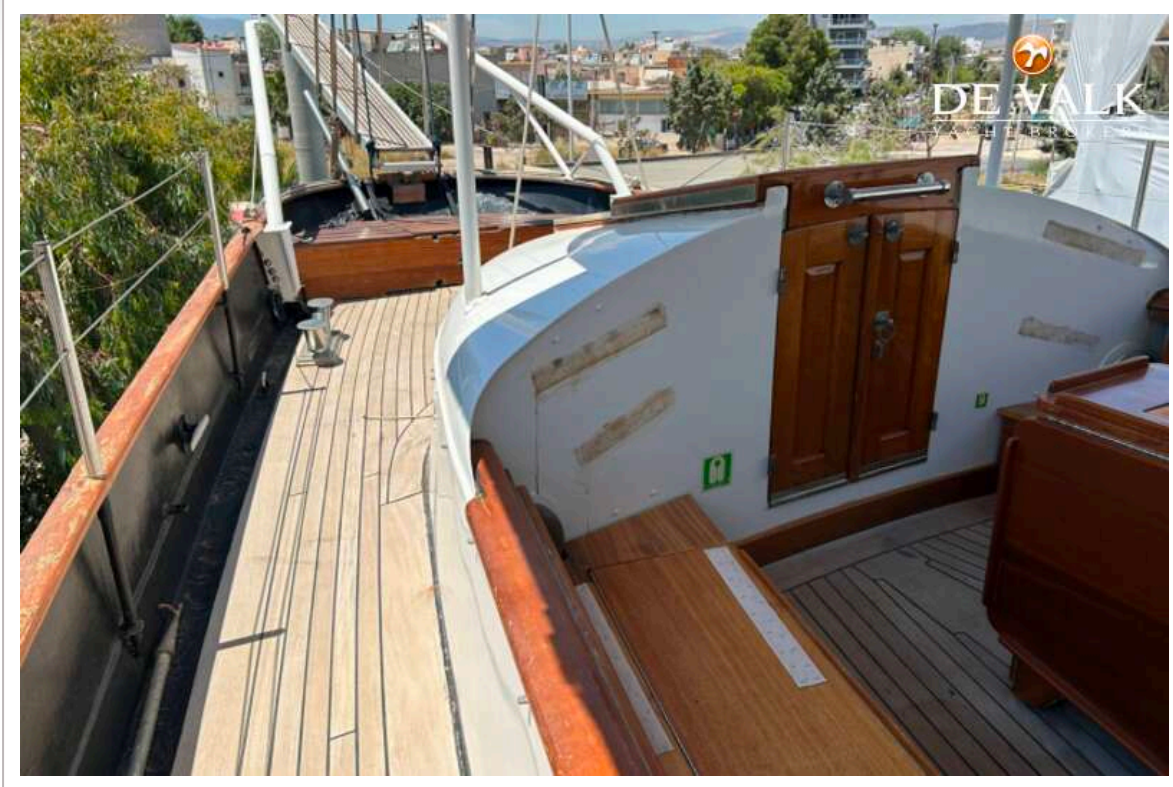
BELIARD CRIGHTON 30M



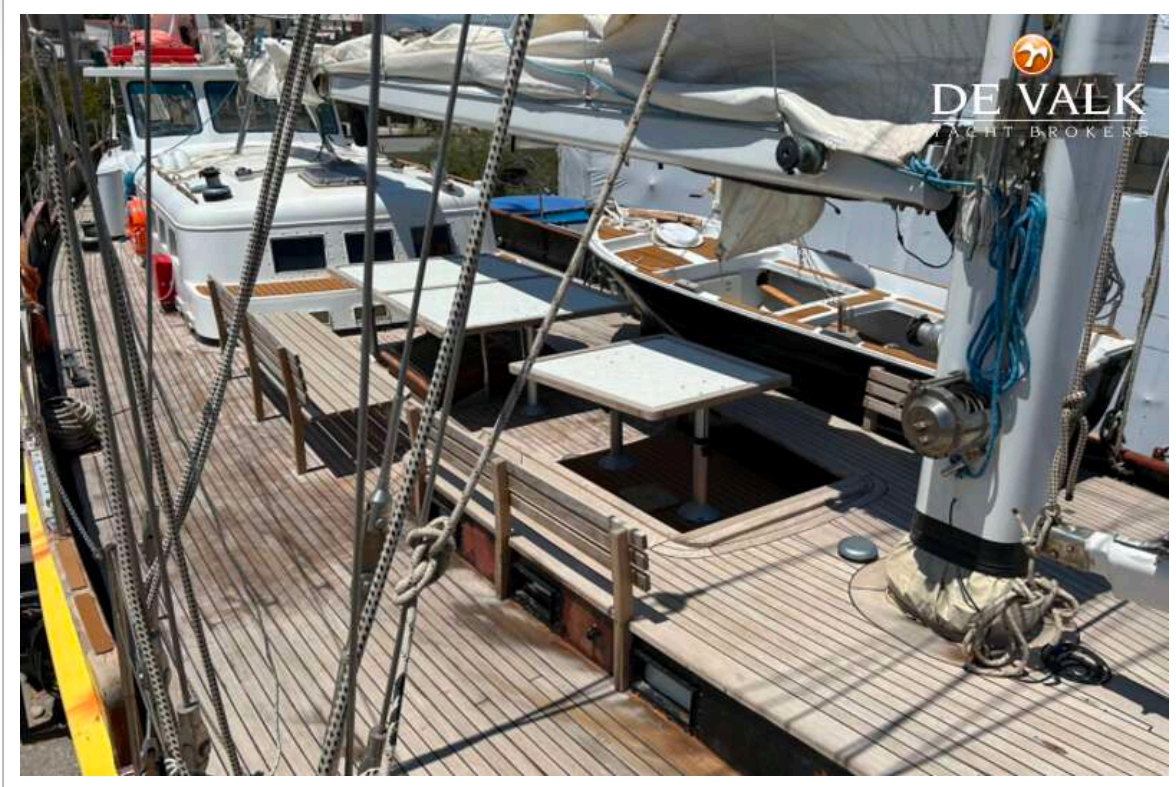
BELIARD CRIGHTON 30M



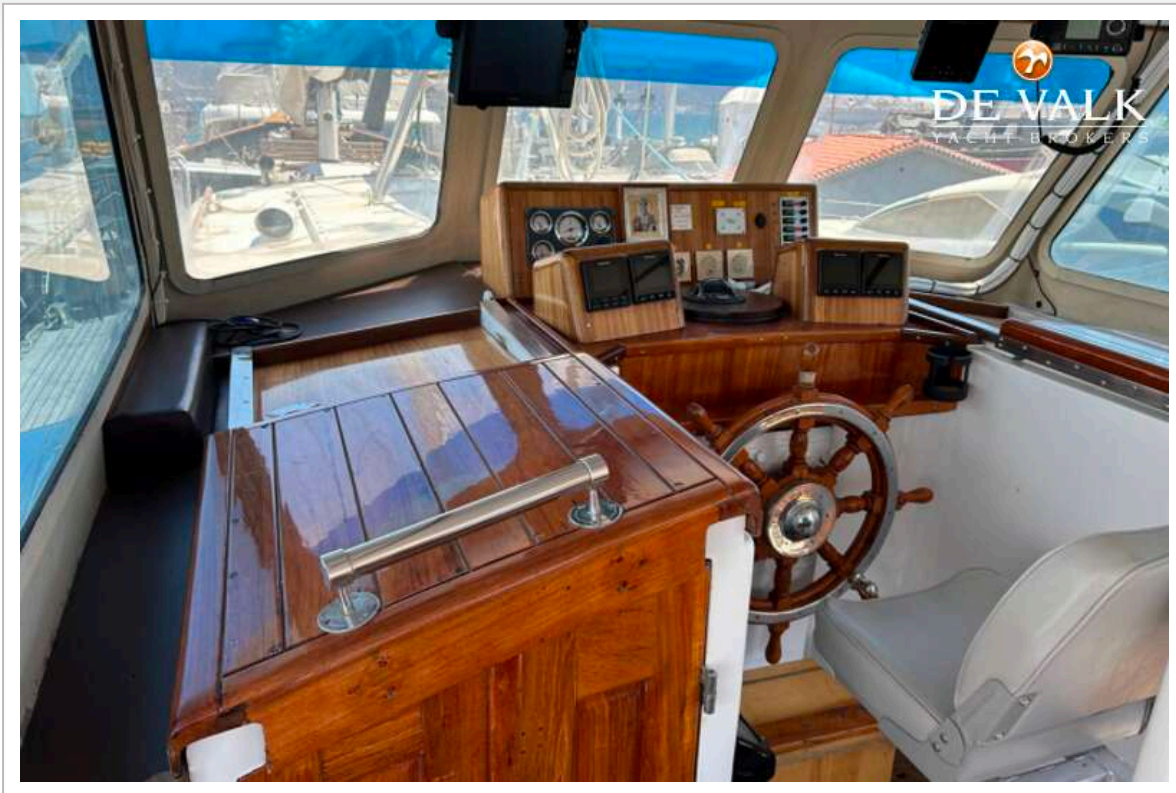
BELIARD CRIGHTON 30M



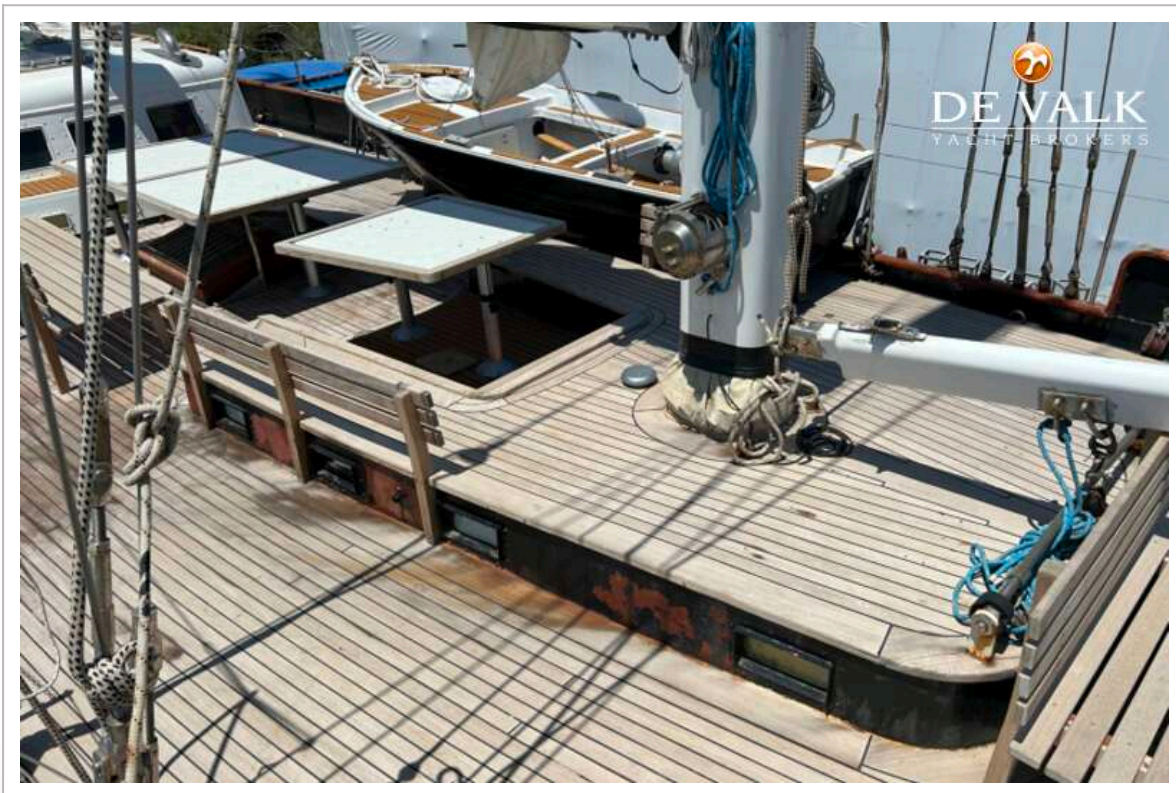
BELIARD CRIGHTON 30M



BELIARD CRIGHTON 30M



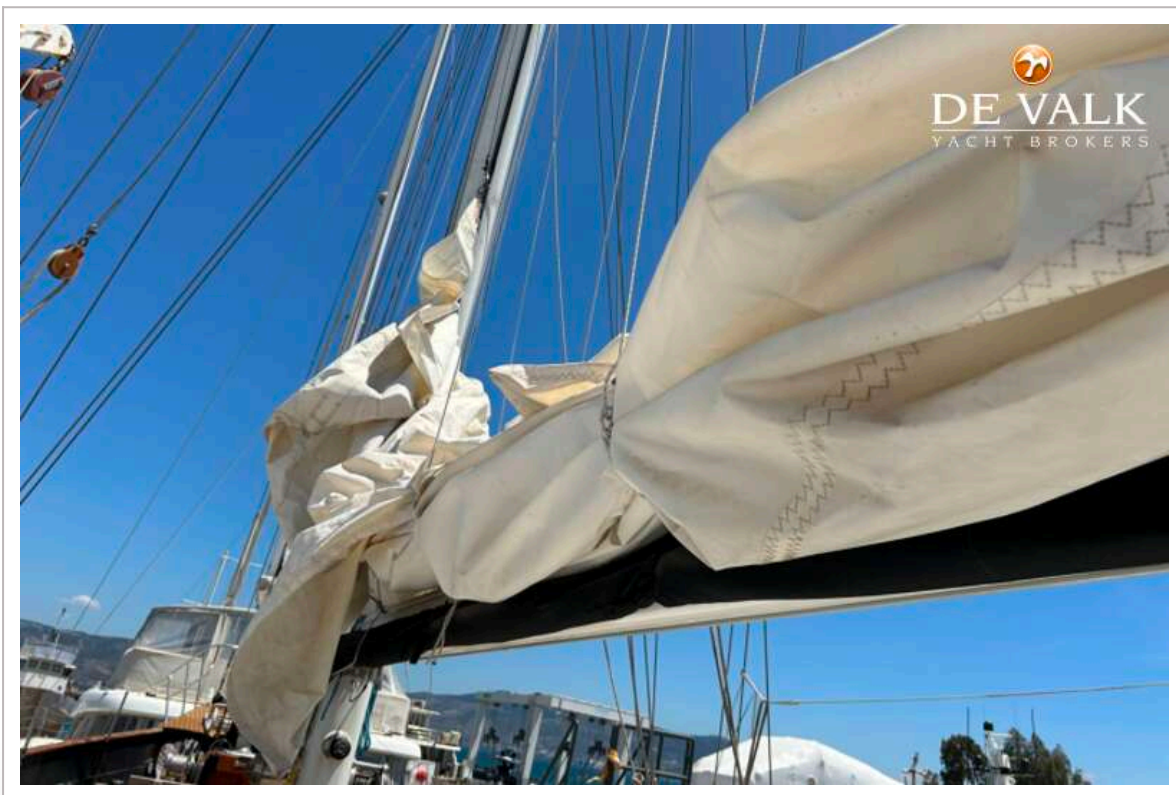
BELIARD CRIGHTON 30M



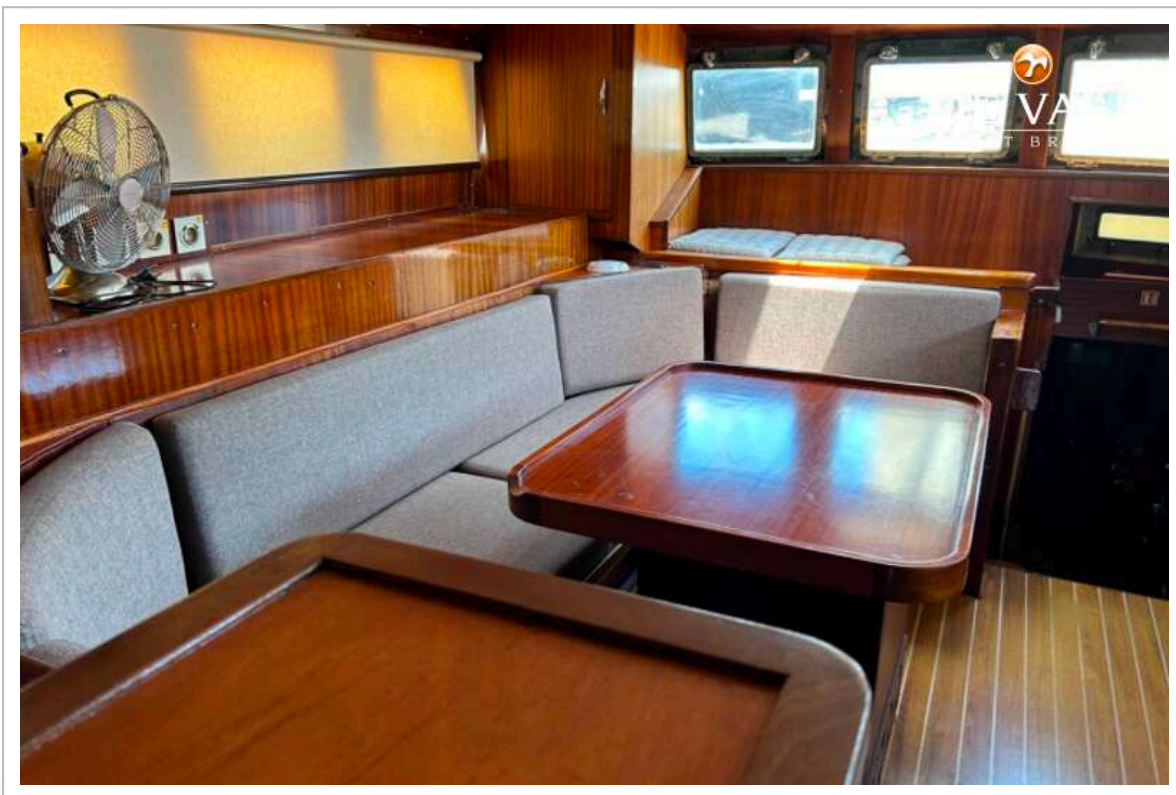
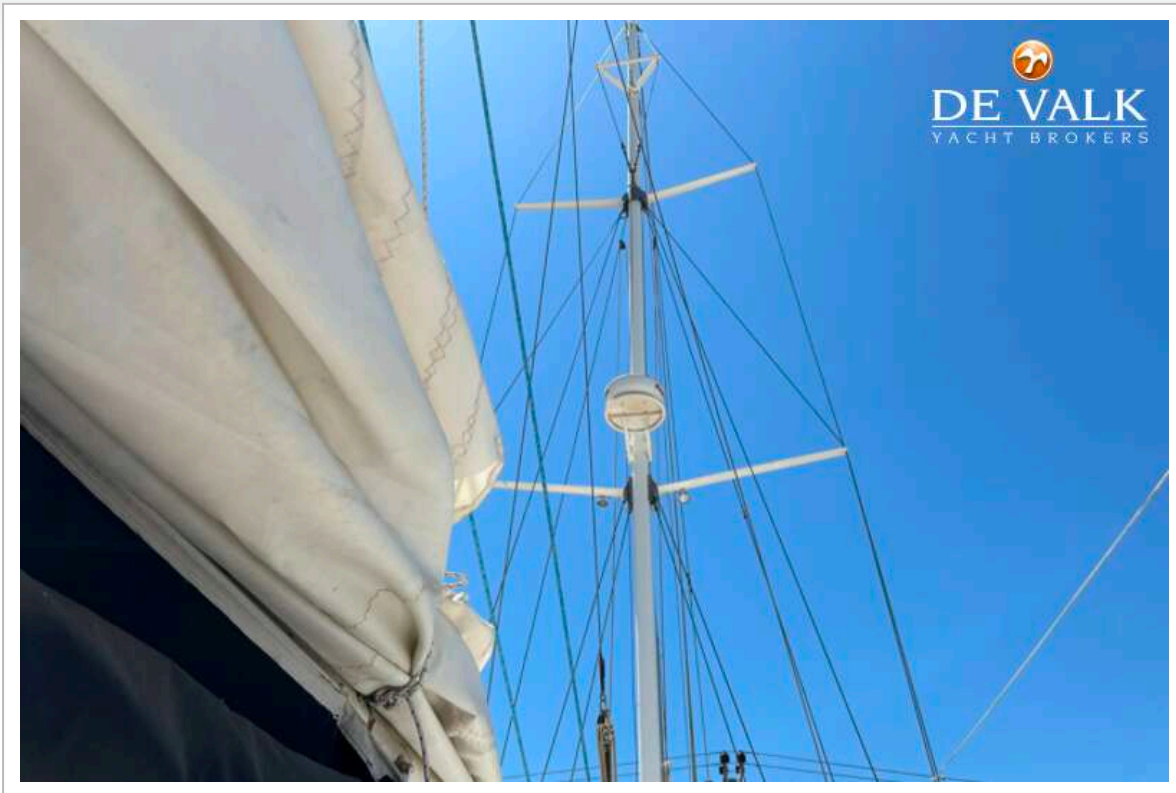
BELIARD CRIGHTON 30M



BELIARD CRIGHTON 30M



BELIARD CRIGHTON 30M



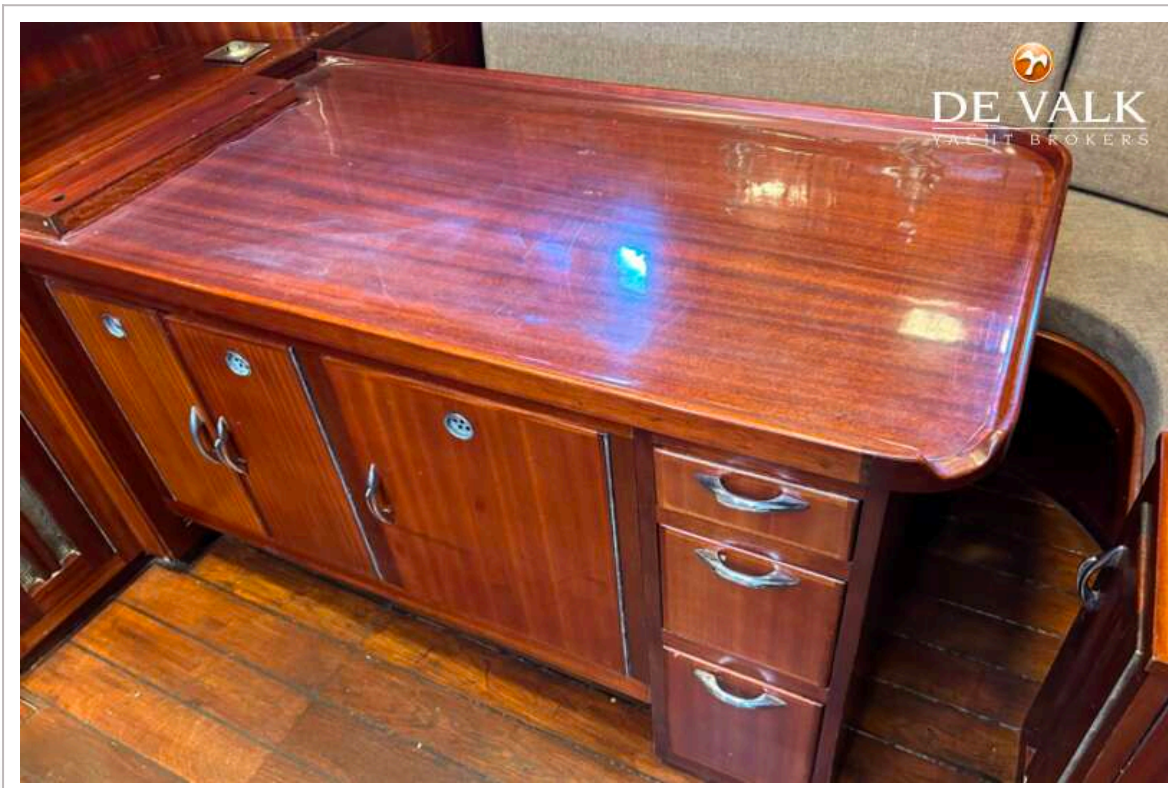
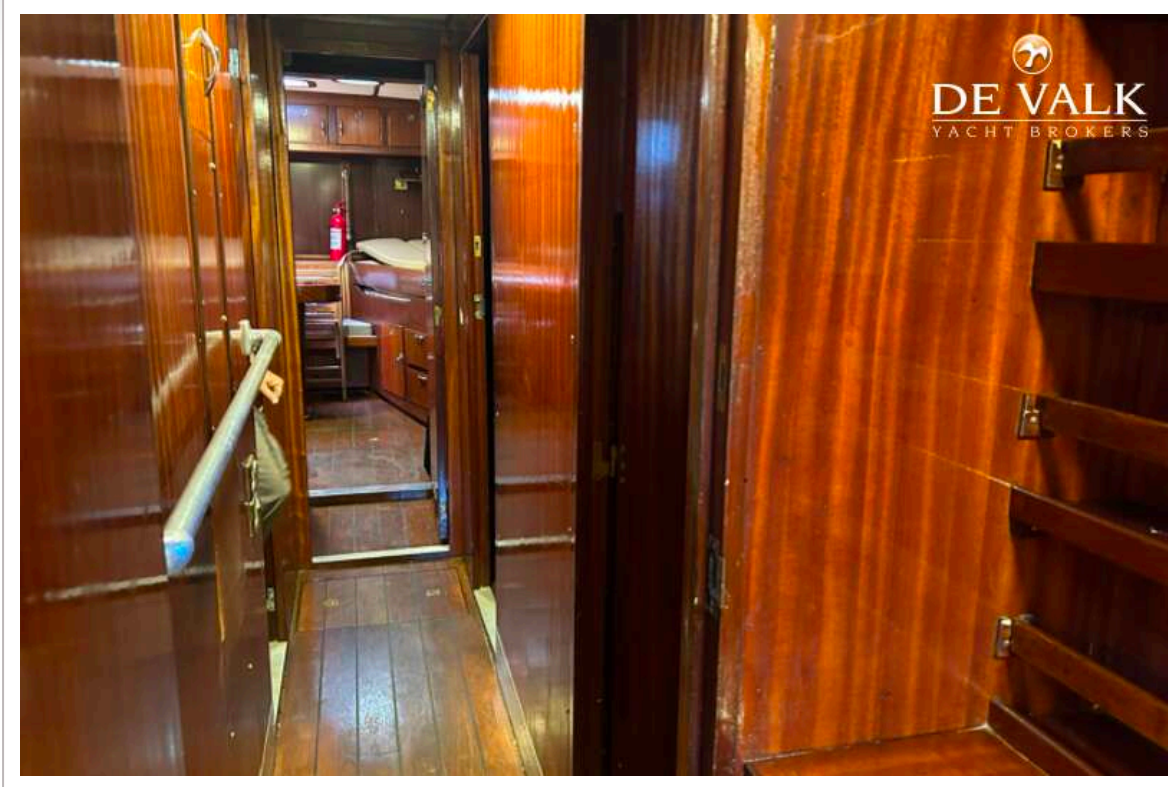
BELIARD CRIGHTON 30M



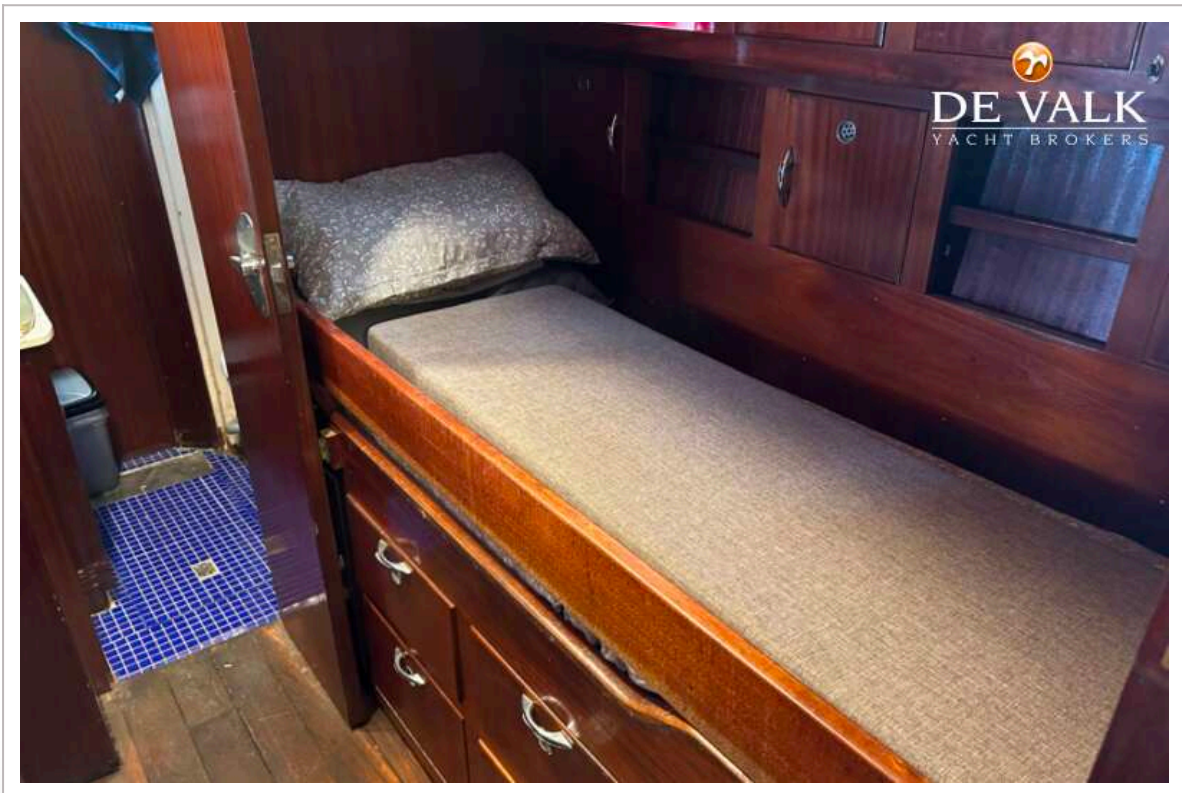
BELIARD CRIGHTON 30M



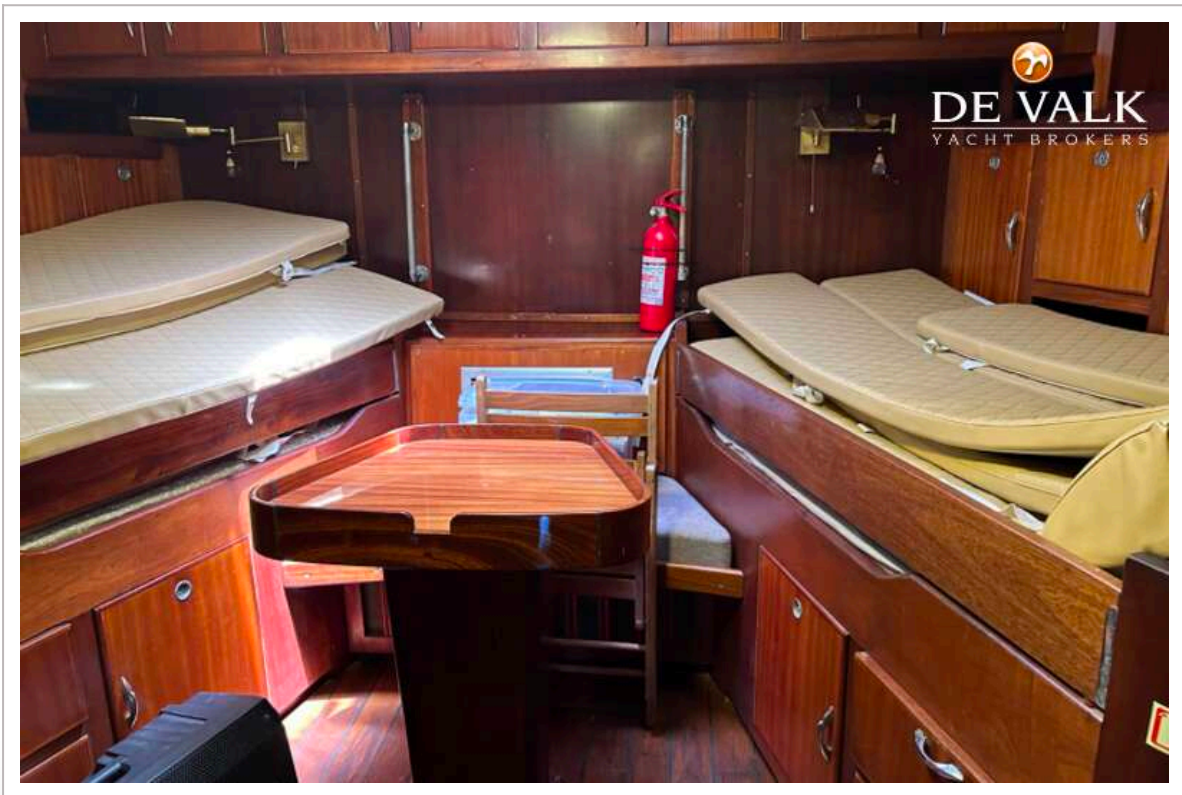
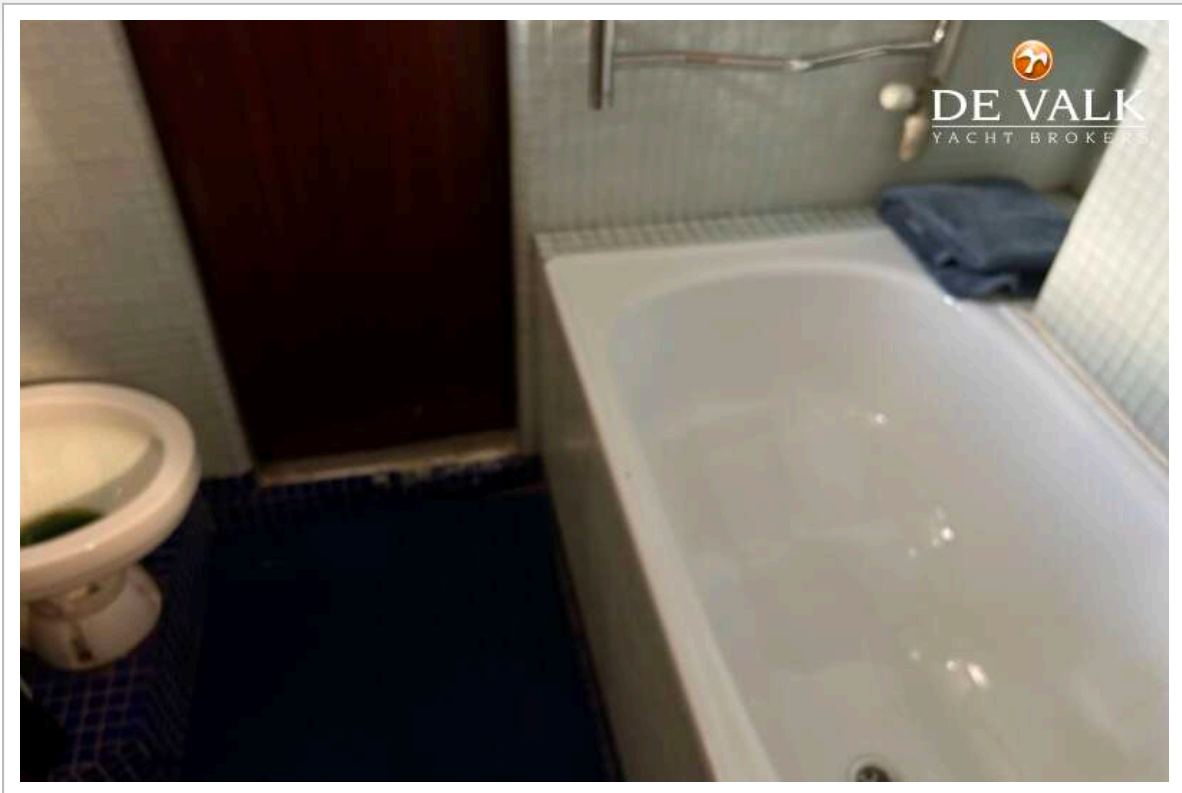
BELIARD CRIGHTON 30M



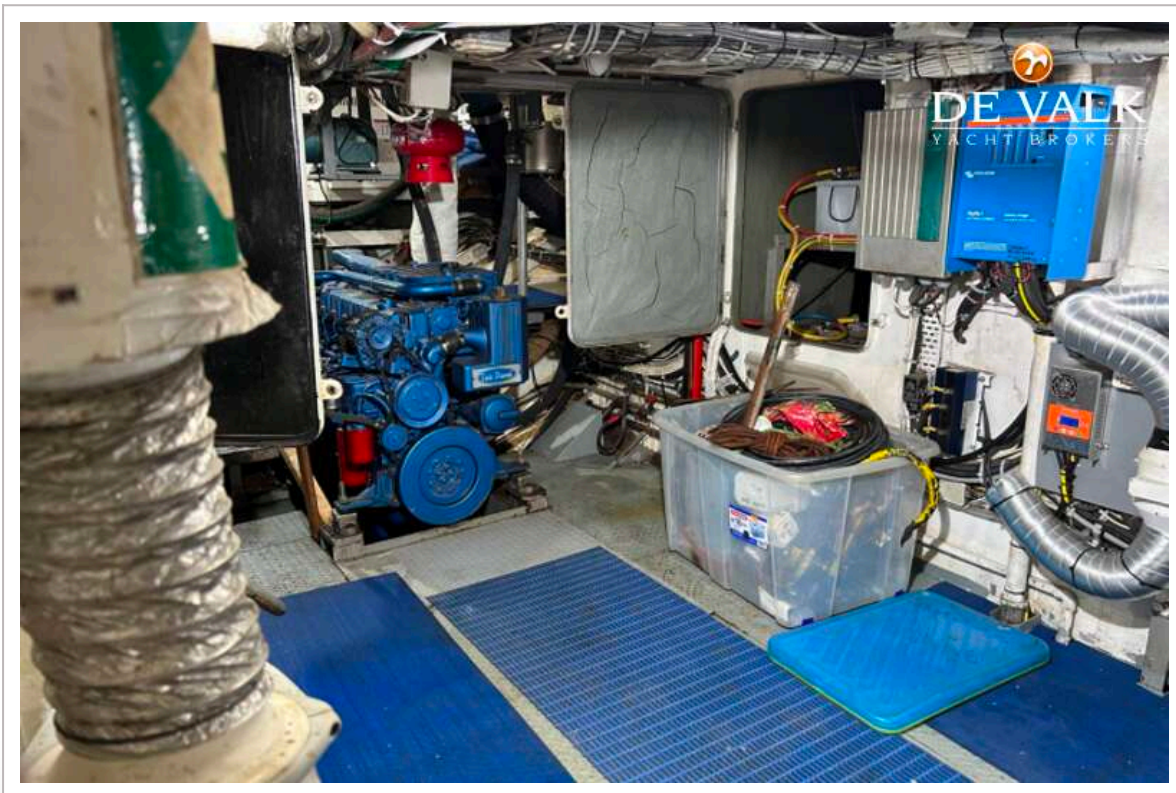
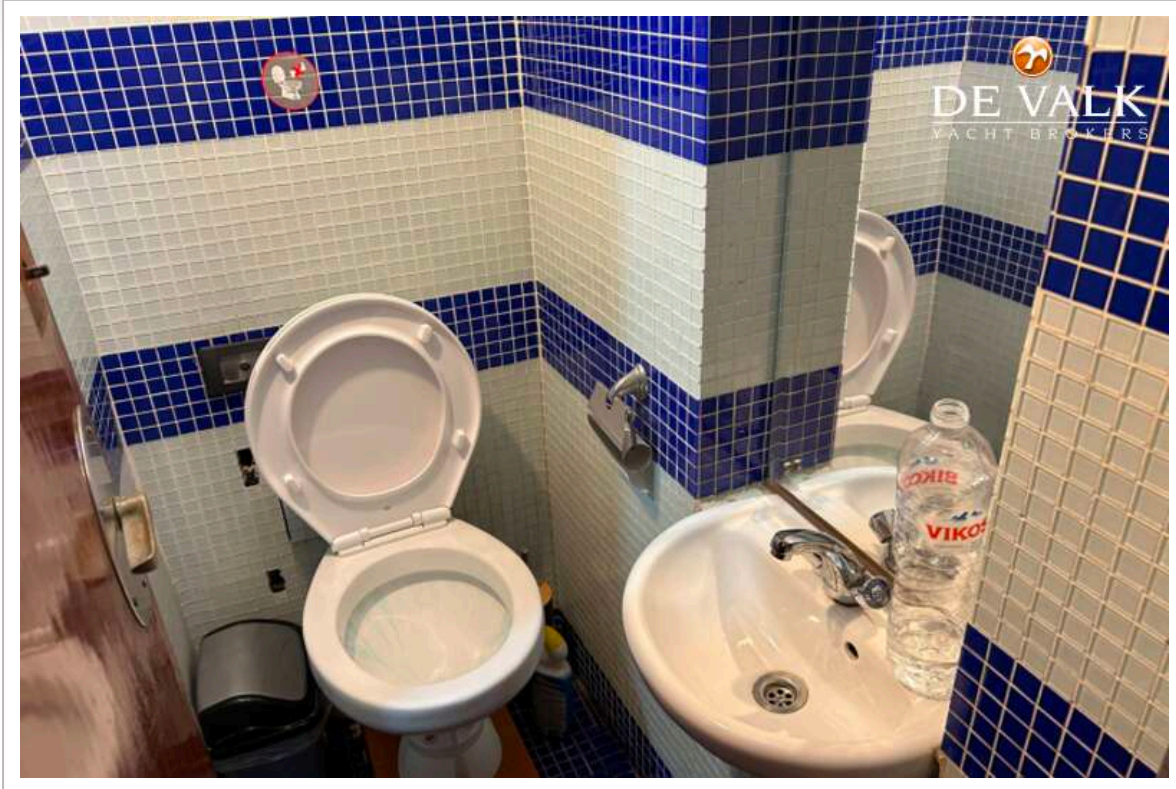
BELIARD CRIGHTON 30M



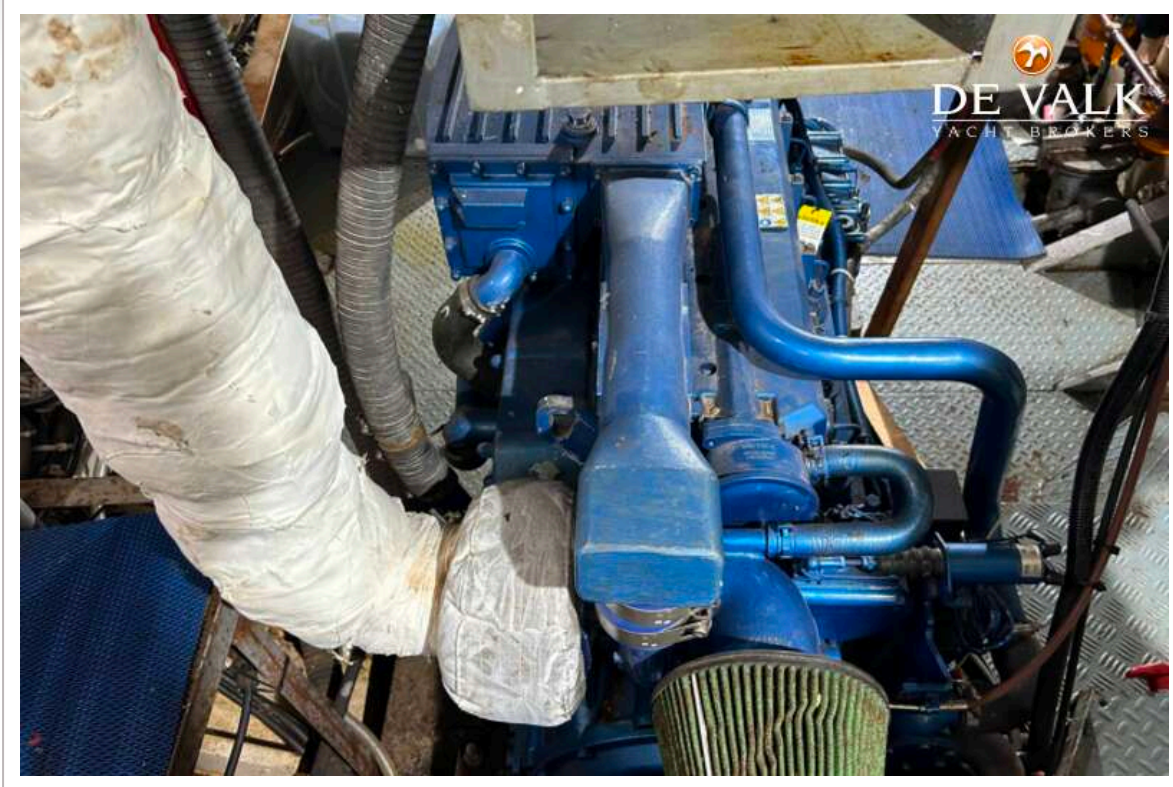
BELIARD CRIGHTON 30M



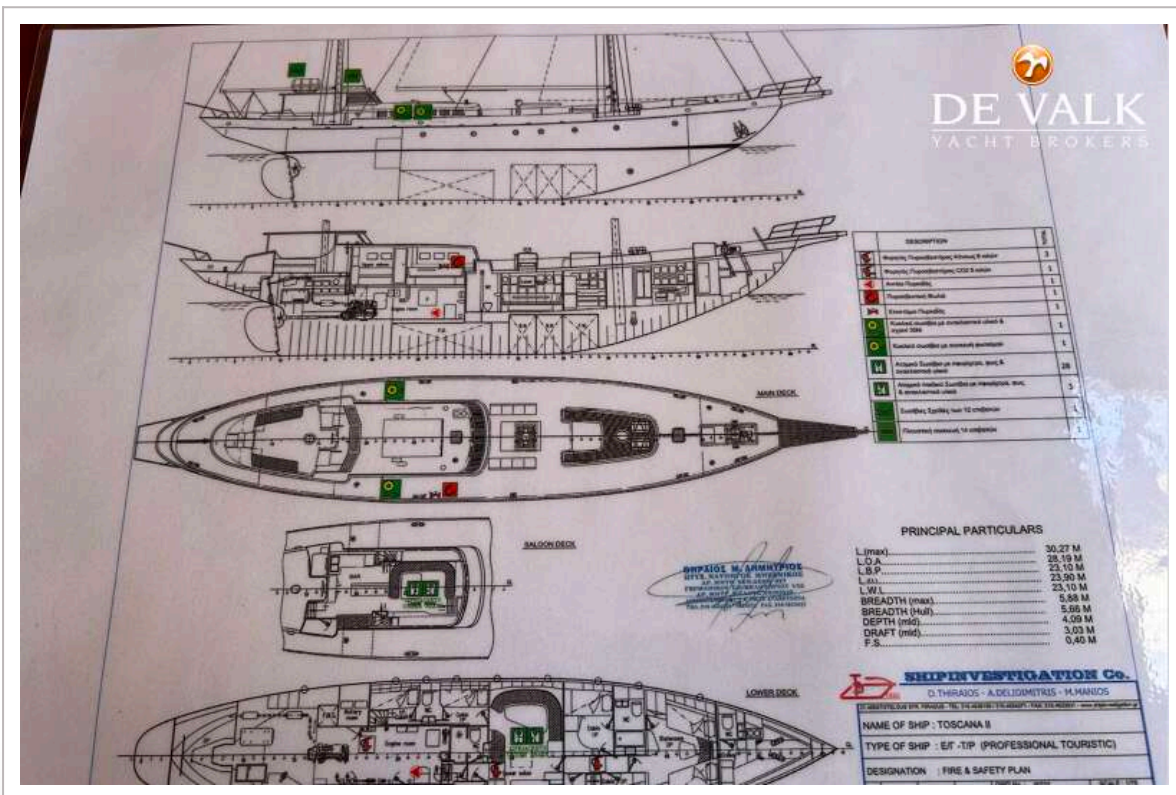
BELIARD CRIGHTON 30M



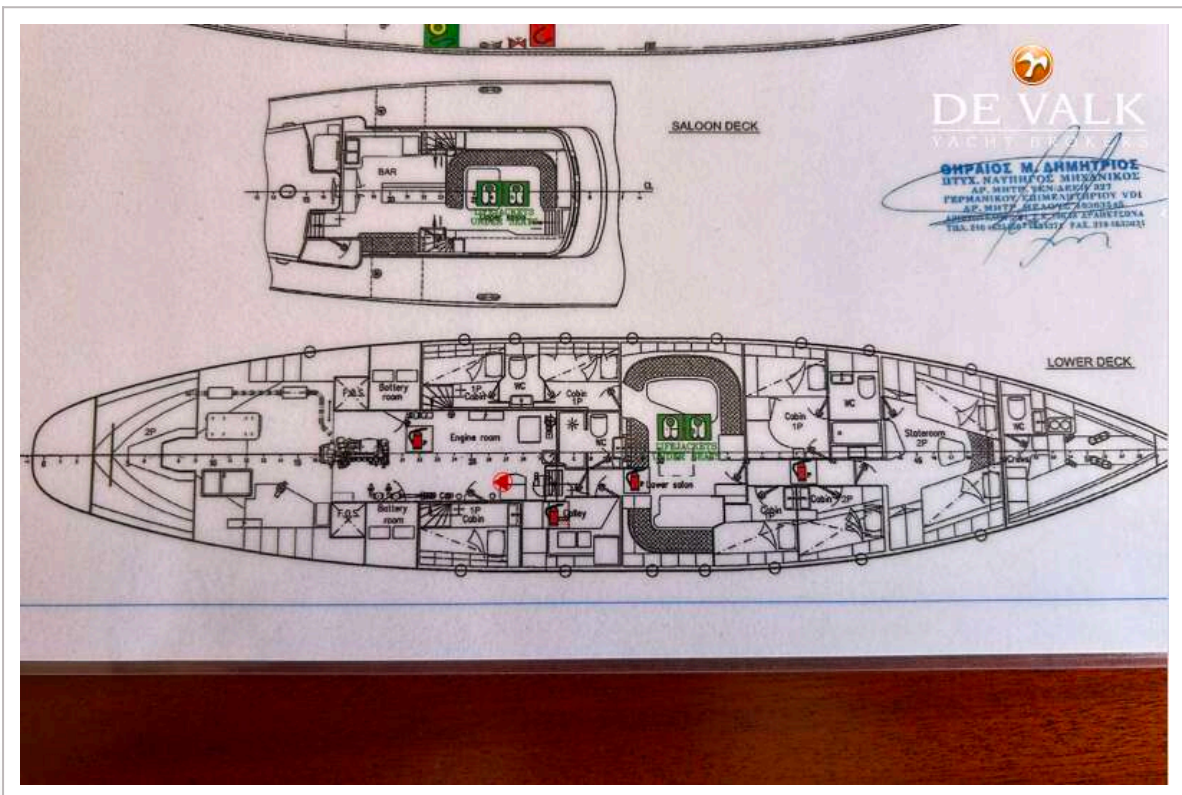
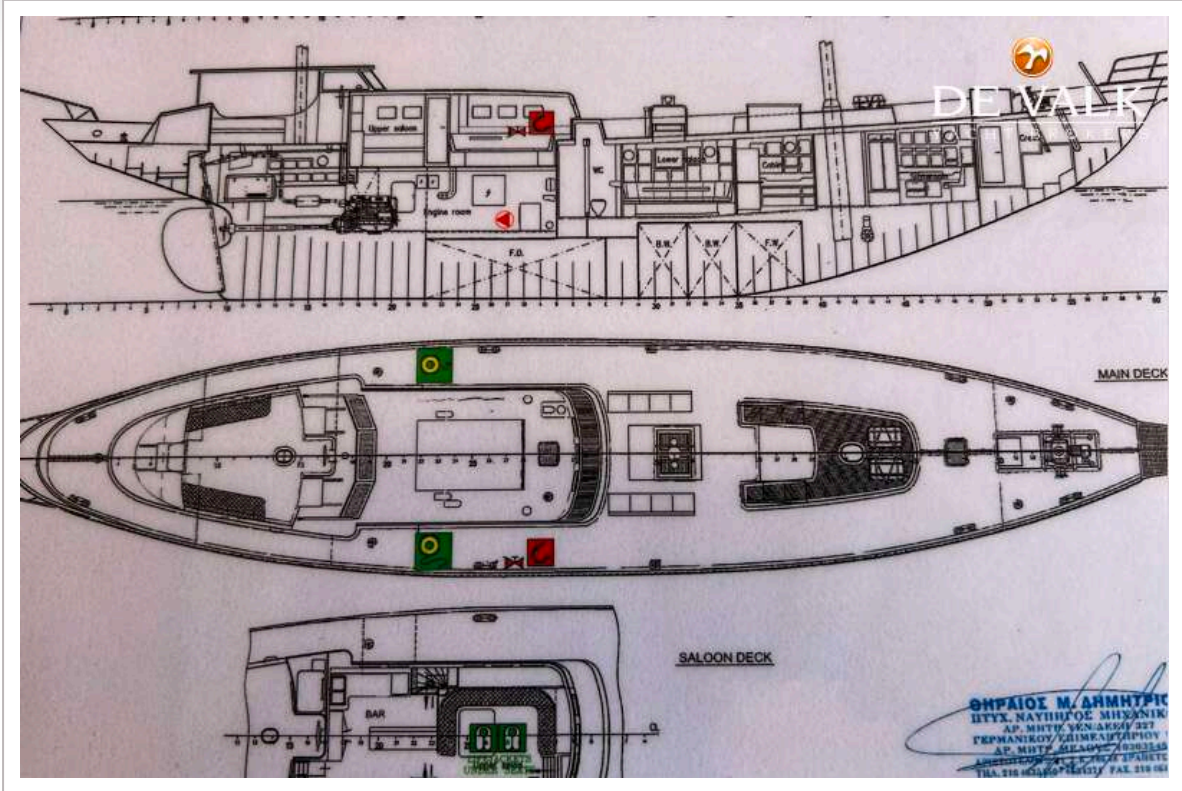
BELIARD CRIGHTON 30M



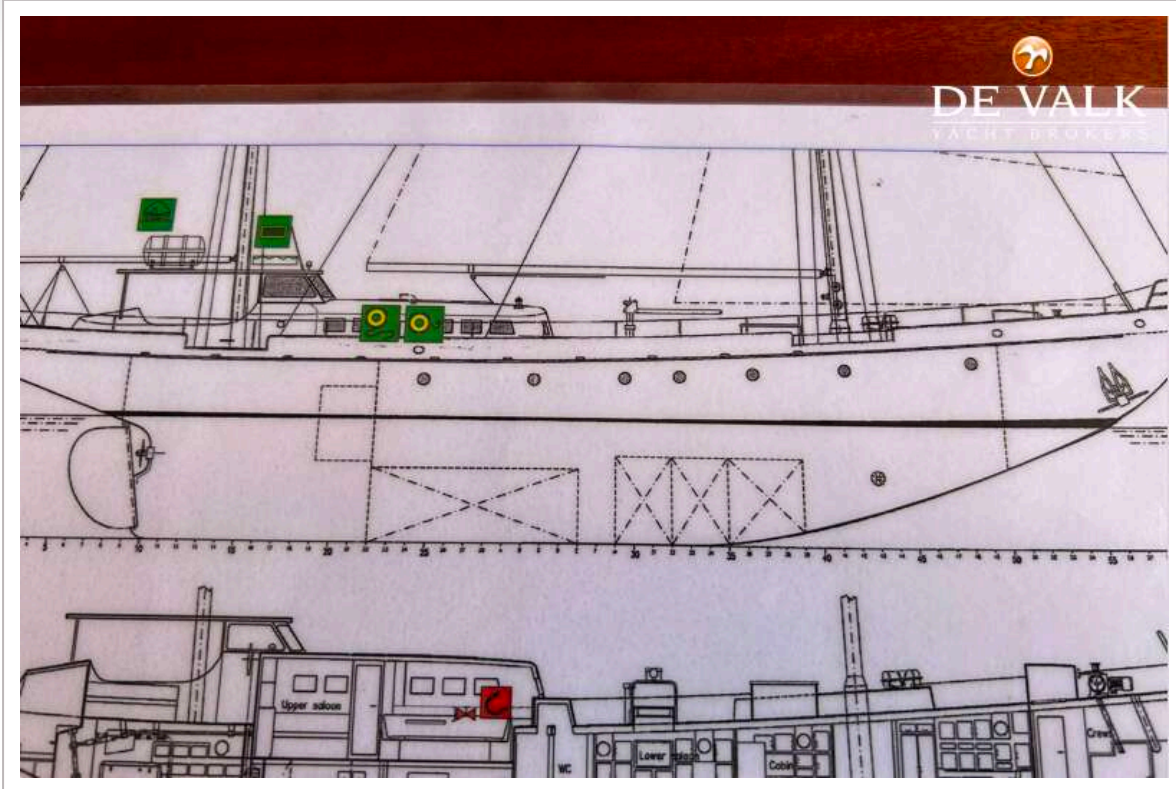
BELIARD CRIGHTON 30M



BELIARD CRIGHTON 30M



BELIARD CRIGHTON 30M



L.(max)..... 30,27 M
 L.O.A..... 28,19 M
 L.B.P..... 23,10 M
 L.(LL)..... 23,90 M
 L.W.L..... 23,10 M
 BREADTH (max)..... 5,88 M
 BREADTH (Hull)..... 5,66 M
 DEPTH (mld)..... 4,09 M
 DRAFT (mld)..... 3,03 M
 F.S..... 0,40 M



DE VALK
YACHT BROKERS



SHIP INVESTIGATION Co.
D. THIRAIOS - A. DELIDIMITRIS - M. MANIOS

21 ARISTOTELOUS STR, PIRAEUS - TEL: 210.4639150 / 210.4634371 - FAX: 210.4633031 - www.shipinvestigation.gr

NAME OF SHIP : TOSCANA II			
TYPE OF SHIP : E/T -T/P (PROFESSIONAL TOURISTIC)			
DESIGNATION : FIRE & SAFETY PLAN			
DWG No. :	IST07		
SCALE :	1/75		
A	06/2023	D. THIRAIOS	D. THIRAIOS
REV	DATE	DRWN	APPRVD. REVISION SUBJECT

