



DE VALK  
YACHT BROKERS



PACIFIC PEARL 205



DE VALK  
YACHT BROKERS

## KOMMENTARE DES MAKLERS

This beautiful 'Pacific Pearl 205' features a modern and warm interior. Her folding doors allows you to enter the saloon from the aft deck. Due to the location of the kitchen in the foreship, more space has been created in the saloon and the kitchen. Below deck, this Pacific offers space for 8 berths. 1 owner's cabin, 2 spacious guest cabins. All 3 with their own wet cell. Below deck, there is another room with bunk beds. Furthermore, she has 2 strong John Deere main engines of which a completely new stainless steel exhaust system was installed in 2023.

*Ian Pols*

## TECHNISCHE DATEN

<b>Maße</b>	20.80 x 5.65 x 1.60 (m)	<b>Werft</b>	Pacific Shipyards
<b>Baujahr</b>	2014	<b>Kabinen</b>	4
<b>Material</b>	Stahl	<b>Kojen</b>	8
<b>Motor(en)</b>	2 x John Deere 6068 SFM50 diesel	<b>PS/kW</b>	2 x 300.00 (PS), 220.80 (kW)
<b>Angebotspreis</b>	€ 1.375.000 (MwSt. Bezahlt)	<b>Liegeplatz</b>	beim Verkaufsbüro

## KONTAKT

<b>Verkaufsbüro</b>	De Valk Altena	<b>Telefon</b>	+31 162 727211
<b>Adresse</b>	Keizersveer 3A 4941 TA Raamsdonksveer NL	<b>E-Mail</b>	altena@devalk.nl

## HAFTUNGSAUSSCHLUSS

Diese Angaben erfolgen nach bestem Wissen, können jedoch nicht garantiert werden.



## ALLGEMEIN

<b>Modell</b>	PACIFIC PEARL 205
<b>Typ</b>	Motoryacht
<b>Rumpflänge (m)</b>	20,80
<b>Breite (m)</b>	5,65
<b>Tiefgang (m)</b>	1,60
<b>Durchfahrtshöhe (m)</b>	6,45
<b>Durchfahrtshöhe min (m)</b>	4,80
<b>Stehhöhe (m)</b>	2,00
<b>Baujahr</b>	2014
<b>Werft</b>	Pacific Shipyards
<b>Land</b>	Niederlande
<b>Gewicht (t)</b>	55
<b>CE Norm</b>	A
<b>Rumpfmateral</b>	Stahl
<b>Rumpffarbe</b>	Grau Matallic
<b>Rumpfform</b>	Rundspant
<b>Material Aufbauten</b>	Stahl
<b>Stossliste</b>	Edelstahl
<b>Deckmaterial</b>	Stahl
<b>Deck Finish</b>	Teak
<b>Deck Finish Aufbauten</b>	gemalt
<b>Antifouling (Jahr)</b>	2024
<b>Fenster Einfassung</b>	In hull frame
<b>Fenster Material</b>	Doppelverglasung
<b>Bullauge</b>	Aluminium
<b>Isolation</b>	Schaum
<b>Flybridge</b>	ja
<b>Radar Träger</b>	klappbar
<b>Mast legbar</b>	hydraulik
<b>Treibstofftank (Liter)</b>	Stahl 5000



Füllstandsanzeige (Treibstofftank)	ja
Trinkwassertank (Liter)	Kunststoff 1500
Füllstandsanzeige (Trinkwasser)	ja
Fäkaelien Tank (Liter)	Kunststoff 375
Füllstandsanzeige (Fäkaelientank)	ja
Fäkaelien Tankablauf	Deck Verbindung + Pumpe
Radsteuerung	hydraulik
Radsteuerung auf Flybridge	hydraulik

## UNTERKUNFT

Kabinen	4
Kojen	8
Innen	Walnuss
Fussboden	Teppich
Achterdeck	ja
Ruderhaus	ja
Salon	ja
Standhöhe Salon (m)	2,00
Heizung	Fußbodenheizung
Heizung 2	wasserheizung Kabola
Klima Anlage	Klima mit Ruckzyklus Webasto (2023)
Tür zum Cockpit	ja
Kombüse	ja
Arbeitsfläche	Natuur steen
Spülbecken	Edelstahl
Herd	Induktion Bosch
Mikrowelle/Backofen Kombi	Bosch
Kuhlschrank	Bosch
Gefrier Truhe	Bosch
Warmwasser System	uber Heizung
Wasserdruck System	elektrisch



<b>Geschirrspulmaschine</b>	Bosch
<b>Eignerkabine</b>	Französisch Bett
<b>Kleiderschrank</b>	hängend/Schublad/Regale
<b>Badezimmer</b>	en suite
<b>Toilet</b>	en suite
<b>Toilette System</b>	elektrisch
<b>Handwaschbecken</b>	im Badezimmer
<b>Dusche</b>	en suite
<b>Gästekabine 1</b>	Französisch Bett
<b>Kleiderschrank</b>	hängend/Schublad/Regale
<b>Badezimmer</b>	en suite
<b>Toilette</b>	en suite
<b>Toilette System</b>	elektrisch
<b>Handwaschbecken</b>	im Badezimmer
<b>Dusche</b>	en suite
<b>Gästekabine 2</b>	Französisch Bett
<b>Kleiderschrank</b>	hängend/Schublad/Regale
<b>Badezimmer</b>	en suite
<b>Toilette</b>	en suite
<b>Toilette System</b>	elektrisch
<b>Handwaschbecken</b>	im Badezimmer
<b>Dusche</b>	en suite
<b>Gästekabine 3</b>	Stockbett
<b>Waschmaschine</b>	ja
<b>Trockner</b>	ja
<b>Tender garage</b>	ja

## MASCHINEN

<b>Motoranzahl</b>	2
<b>Marke</b>	John Deere
<b>Typ</b>	6068 SFM50



# PACIFIC PEARL 205

<b>PS</b>	300
<b>kW</b>	220.80
<b>Kraftstoffart</b>	Diesel
<b>Motorstunden</b>	937
<b>Kühlungssystem Motor</b>	indirekte Wärmetauscher
<b>Antrieb</b>	Schraubenwelle
<b>Gewende getriebe</b>	hydraulic
<b>Bugschraube</b>	hydraulik Vetus
<b>Heckschraube</b>	hydraulik Vetus
<b>Exhaust</b>	wassergekühlt RVS316 New 2023
<b>Propeller Typ</b>	fest
<b>Material Propellerwelle</b>	Edelstahl
<b>Elektrische Bilgenpumpe</b>	ja
<b>Bilge Alarm</b>	ja
<b>Elektrische Anlage</b>	12, 24, 230 V
<b>Generator</b>	Whisper Power M-GV3 7Kw
<b>Versorgungsbatterie</b>	3000 Ah, 24x 2V Whisper Power
<b>Batterie Monitor</b>	ja
<b>Batterie Ladegerät</b>	2x Whisper power 150
<b>Umwandler</b>	3x Whisper Power 3500W
<b>Landstrom</b>	mit Kabel
<b>Stabilisatoren</b>	Finne Vetus

## NAVIGATION

<b>Kompass</b>	Raymarine
<b>Tiefenanziege</b>	Raymarine
<b>Logge</b>	Raymarine
<b>UKW</b>	Raymarine
<b>Autopilot</b>	Raymarine
<b>Radar</b>	Raymarine
<b>GPS</b>	Raymarine



Plotter	Raymarine
Kamera	ja
Navigation Beleuchtung	ja
Suchscheinwerfer	ja

## AUSRÜSTUNG

Bimini	ja
Anker	ja
Ketten Zähler	ja
Ankerwinde	ja
Gangspill	ja
Deckwasche	ja
See Reling	Edelstahl
Scheibenwischer	ja
Horn	ja
Fenderkissen	ja
Festmacher	ja
TV	ja
Radio	ja
Feuerlöscher	ja
Feuerlöscher in Maschine Raum	ja
Automatische Löschesystem	ja



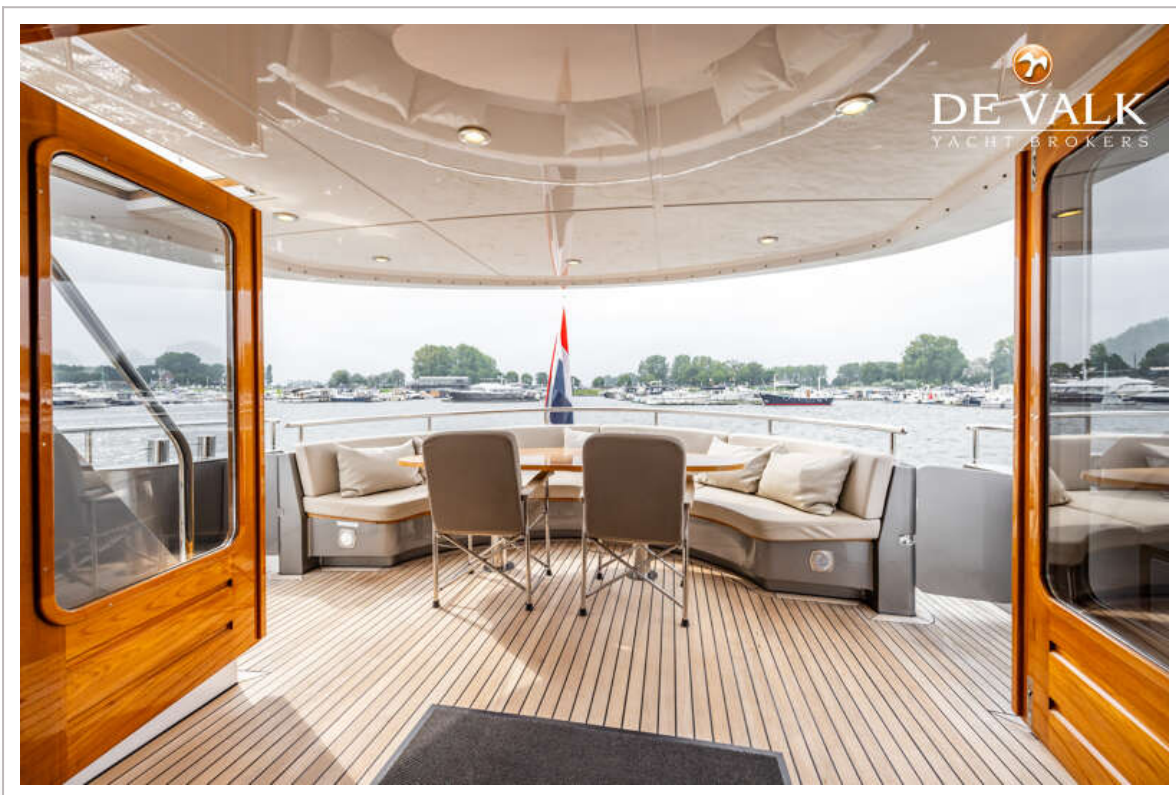
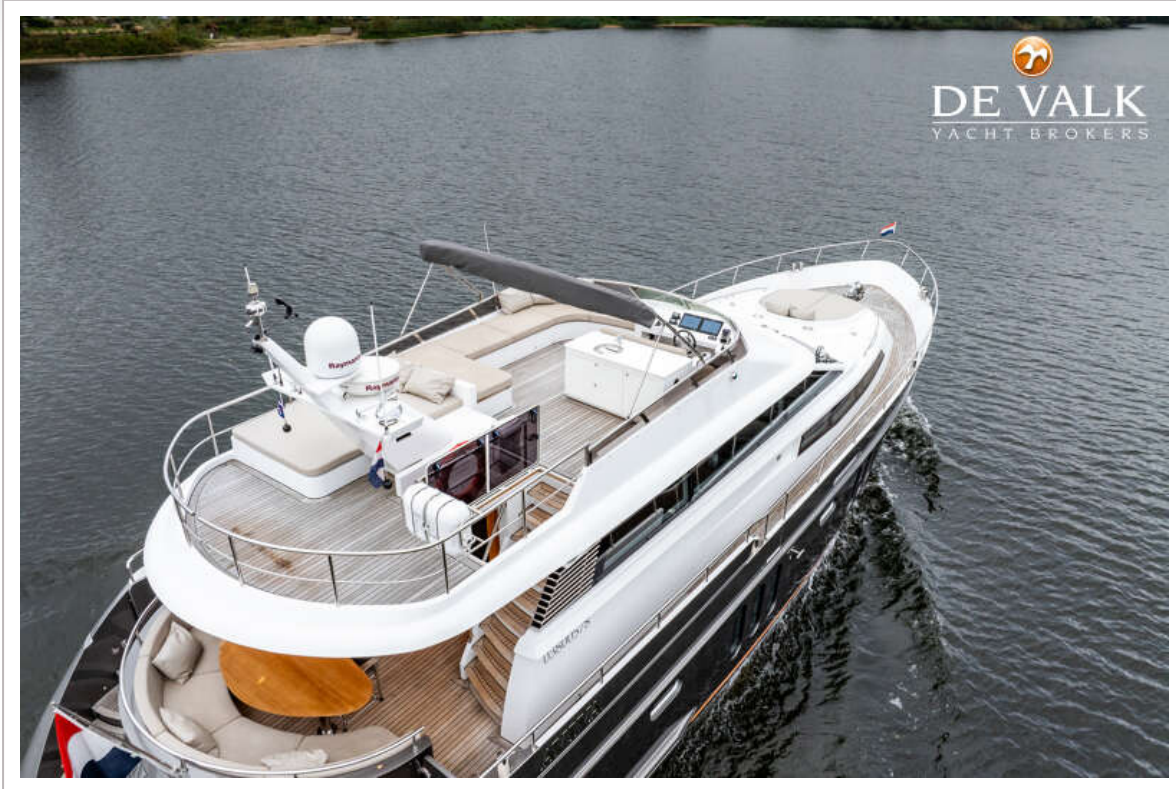
# PACIFIC PEARL 205



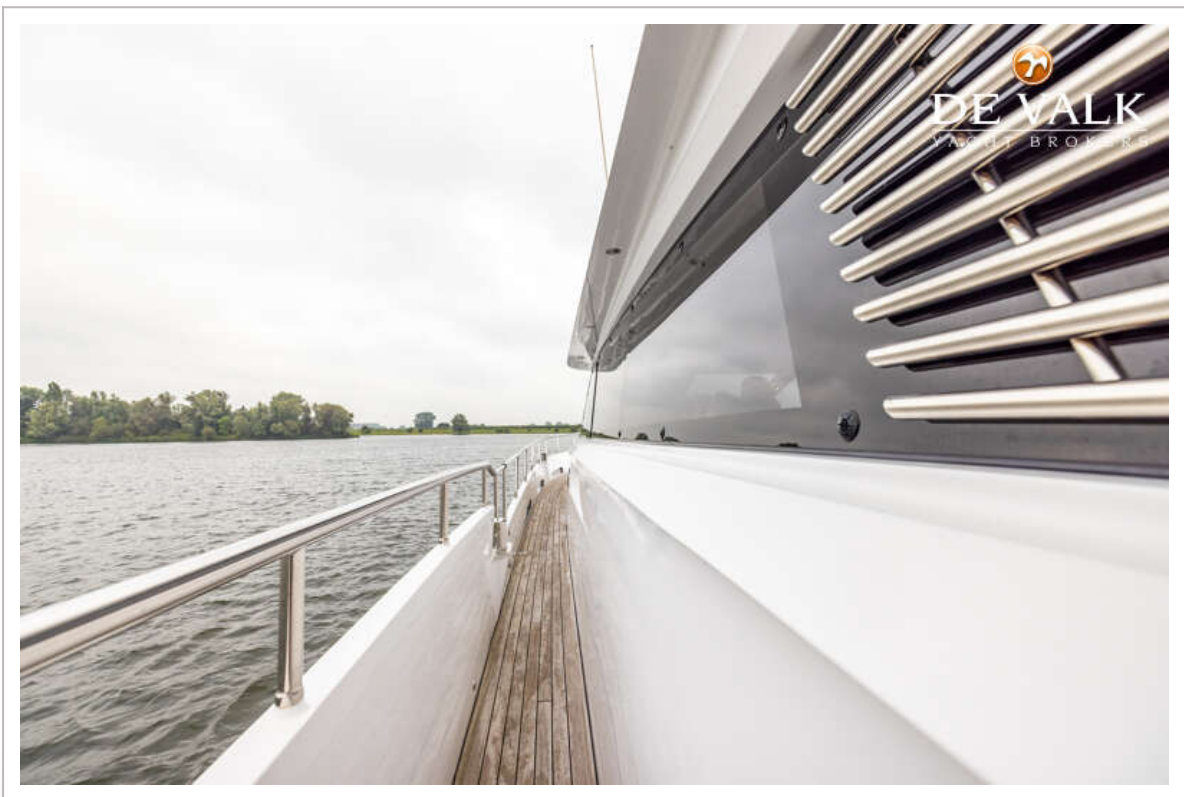
# PACIFIC PEARL 205



# PACIFIC PEARL 205



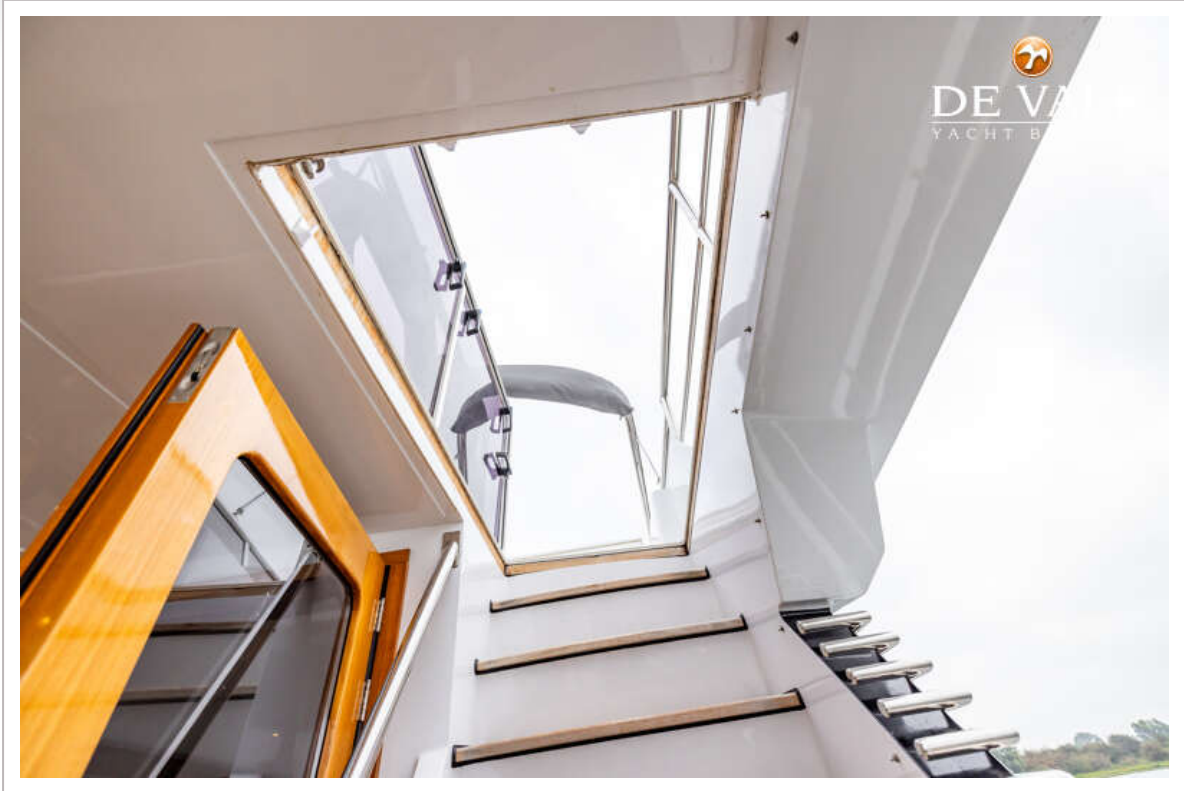
# PACIFIC PEARL 205



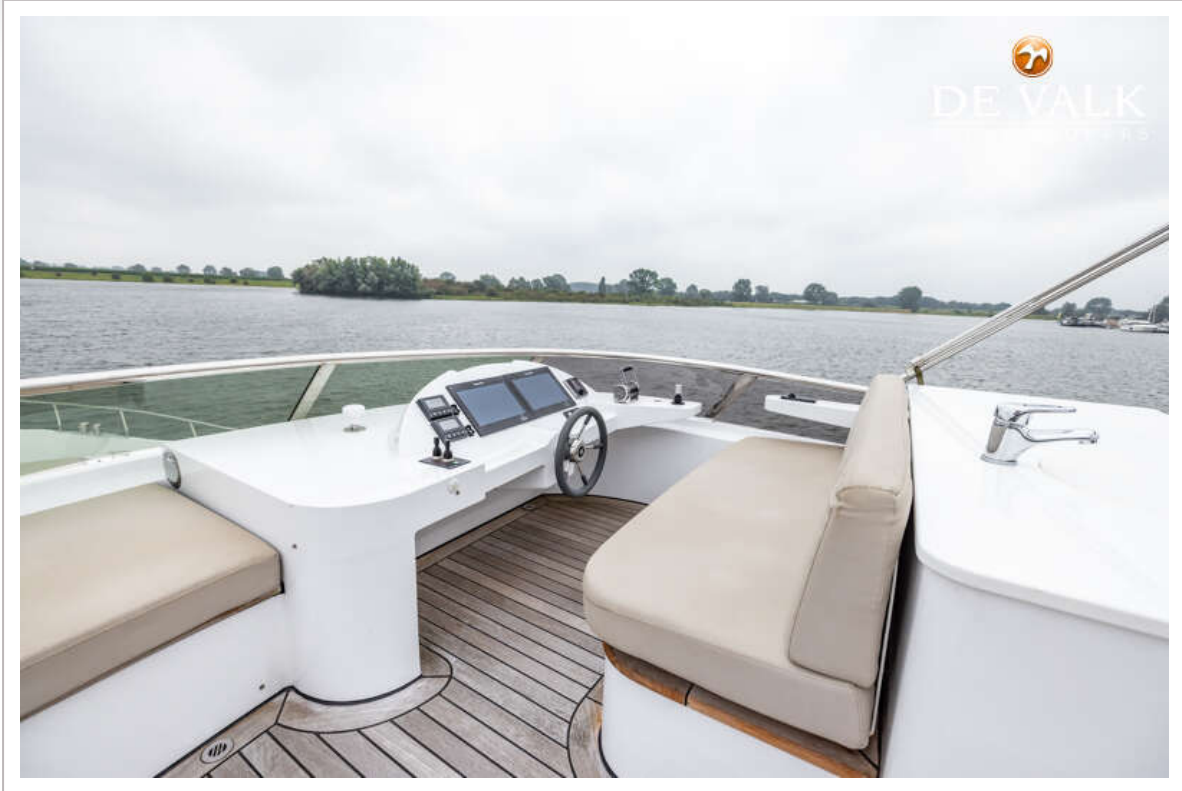
# PACIFIC PEARL 205



# PACIFIC PEARL 205



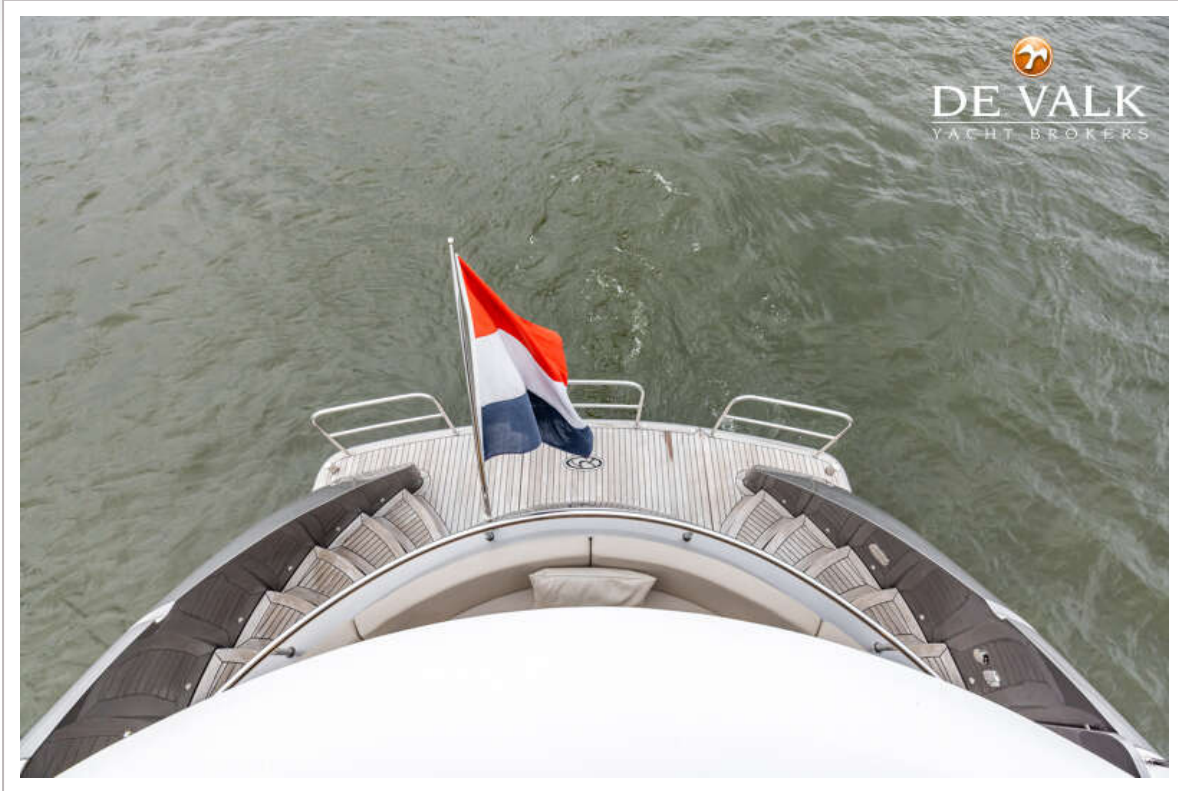
# PACIFIC PEARL 205



# PACIFIC PEARL 205



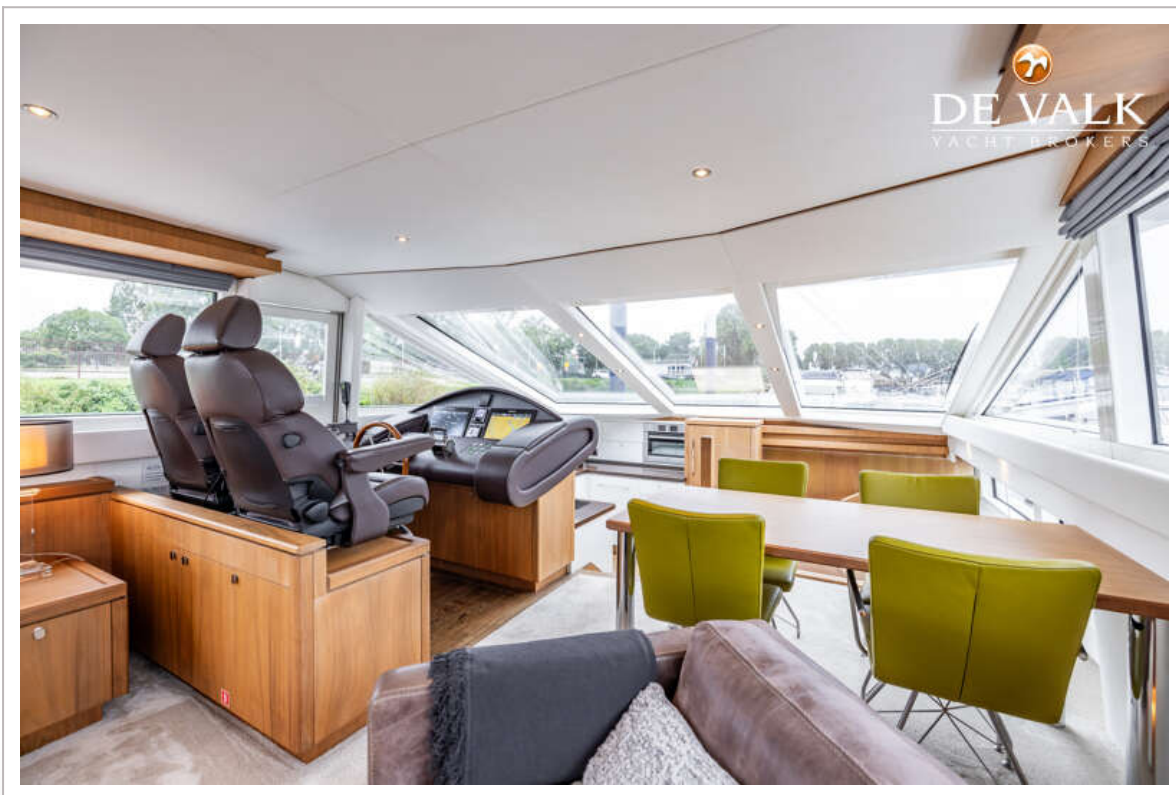
# PACIFIC PEARL 205



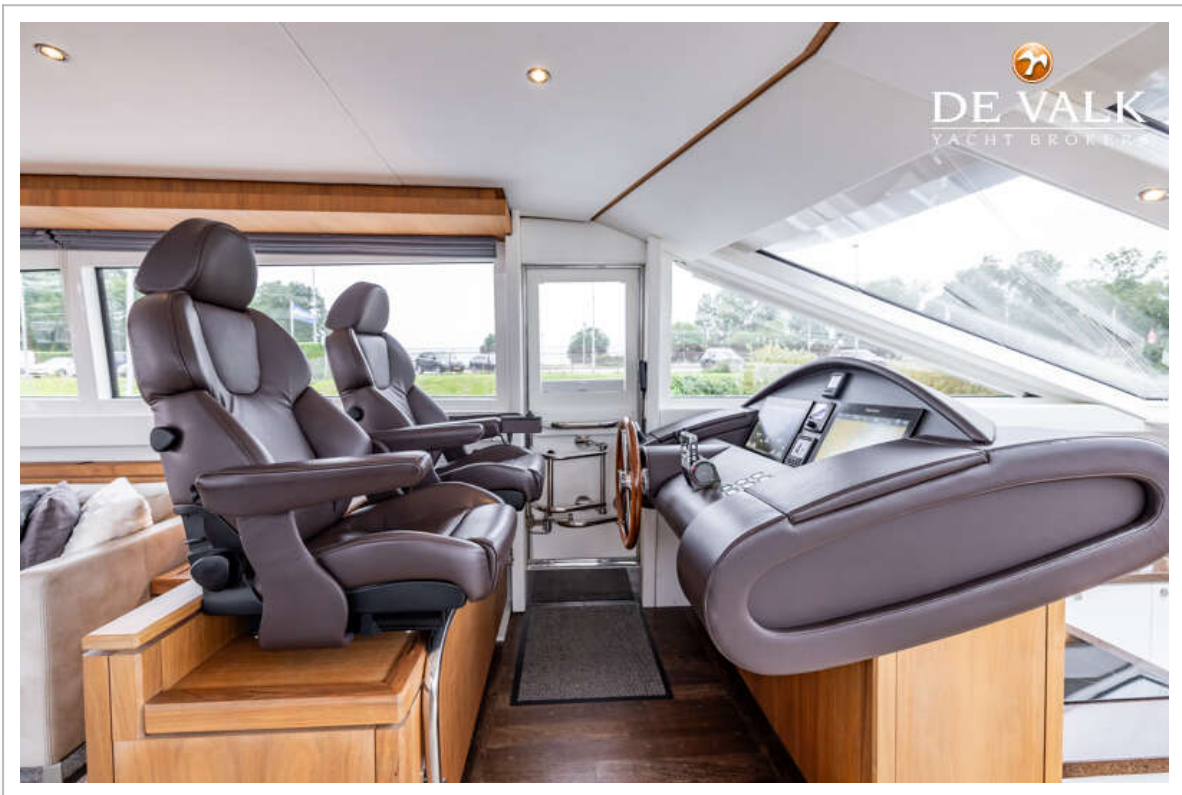
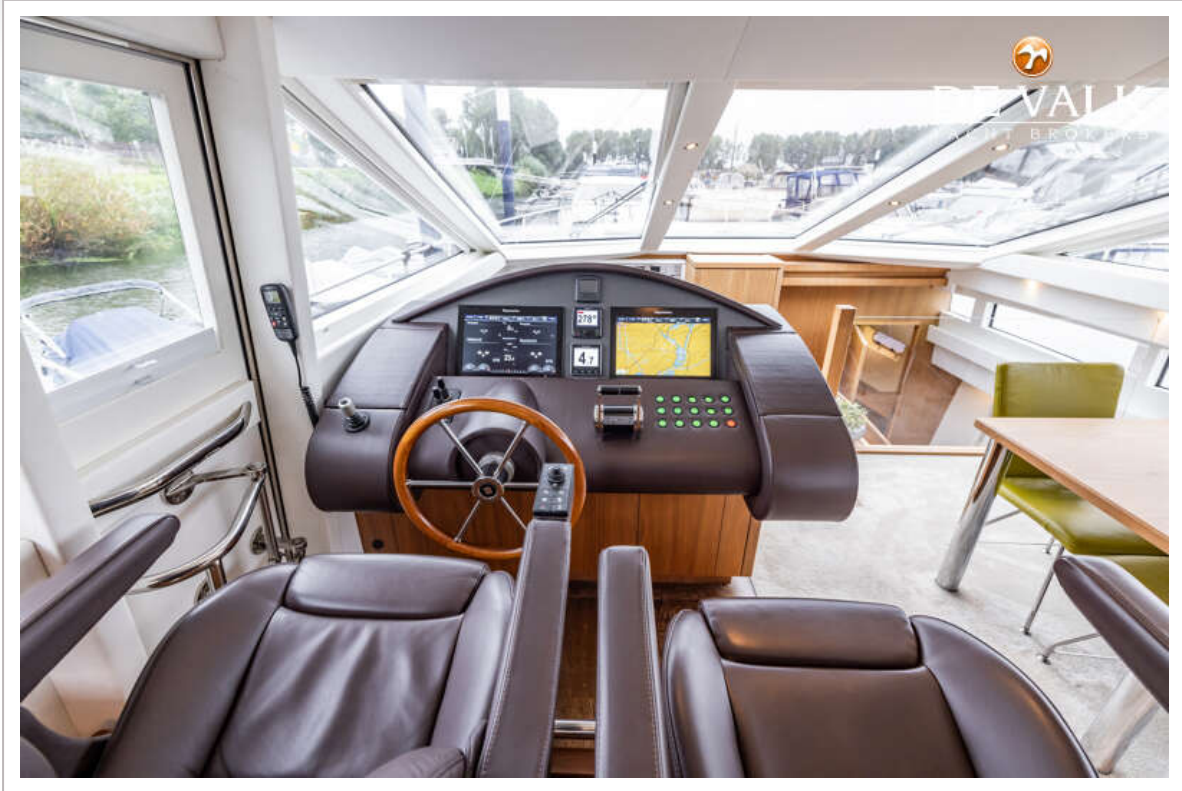
# PACIFIC PEARL 205



# PACIFIC PEARL 205



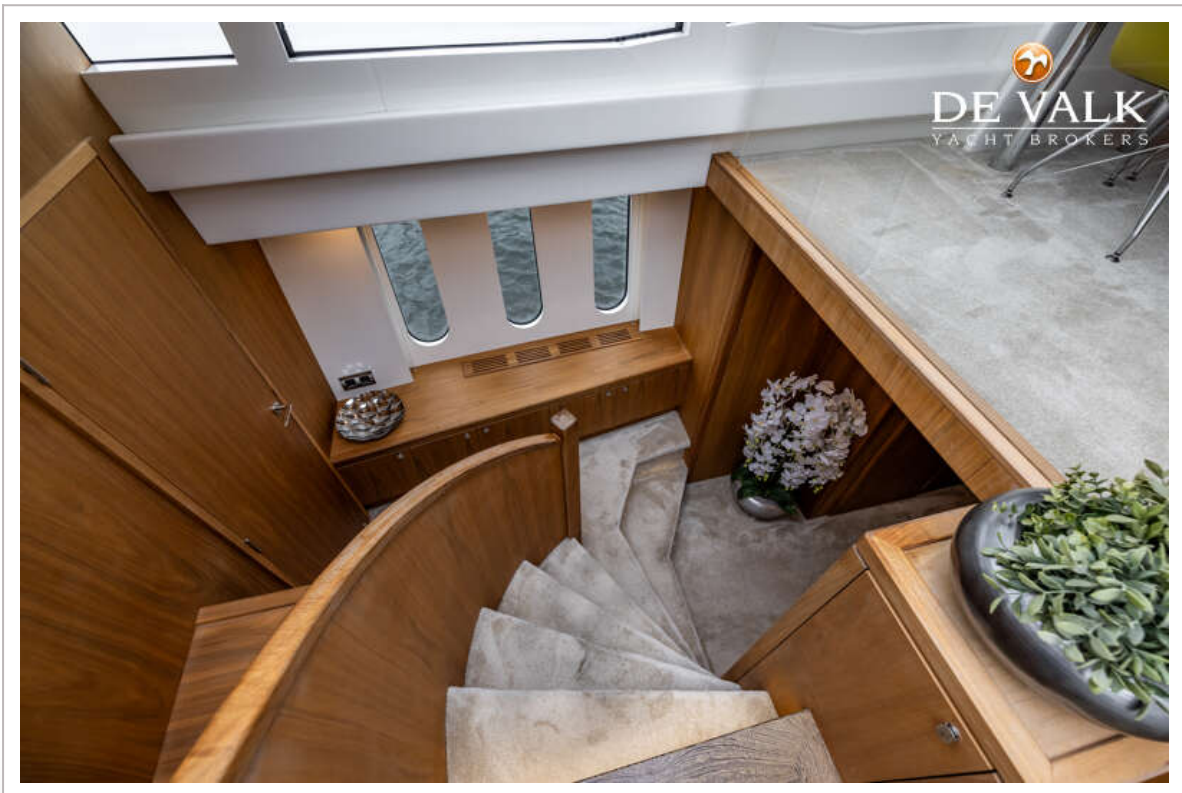
# PACIFIC PEARL 205



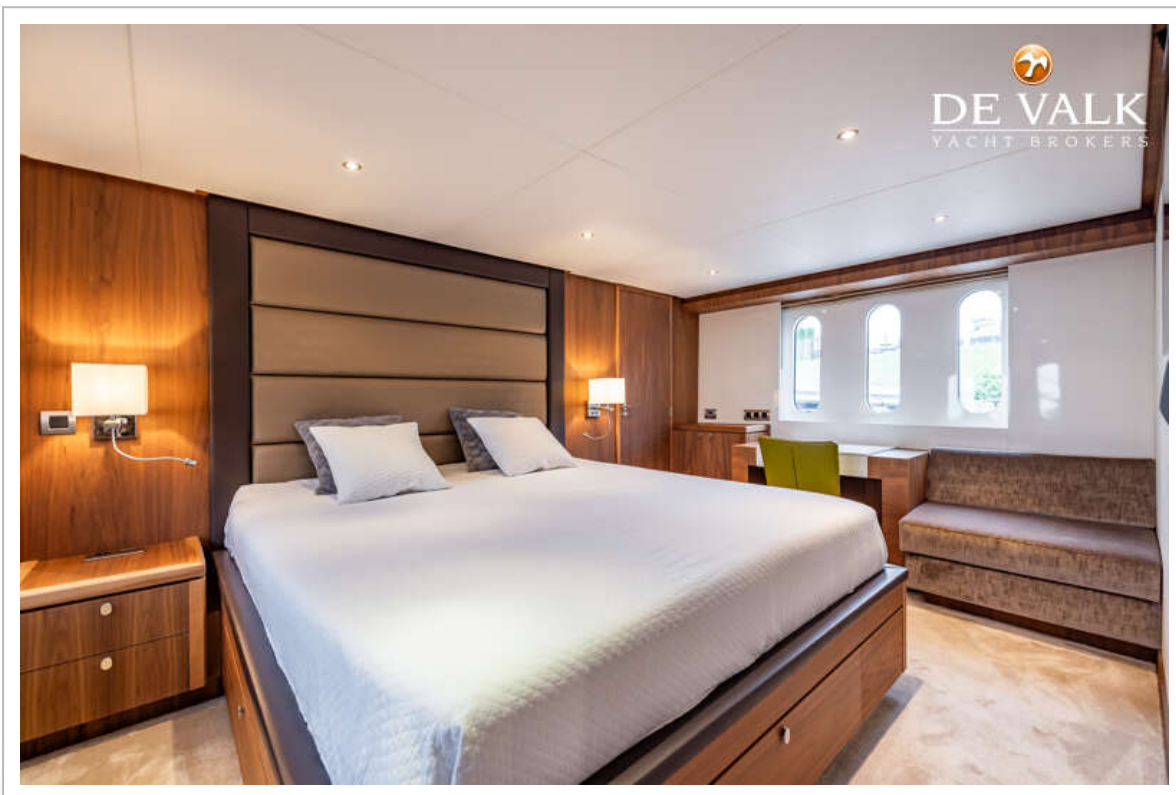
# PACIFIC PEARL 205



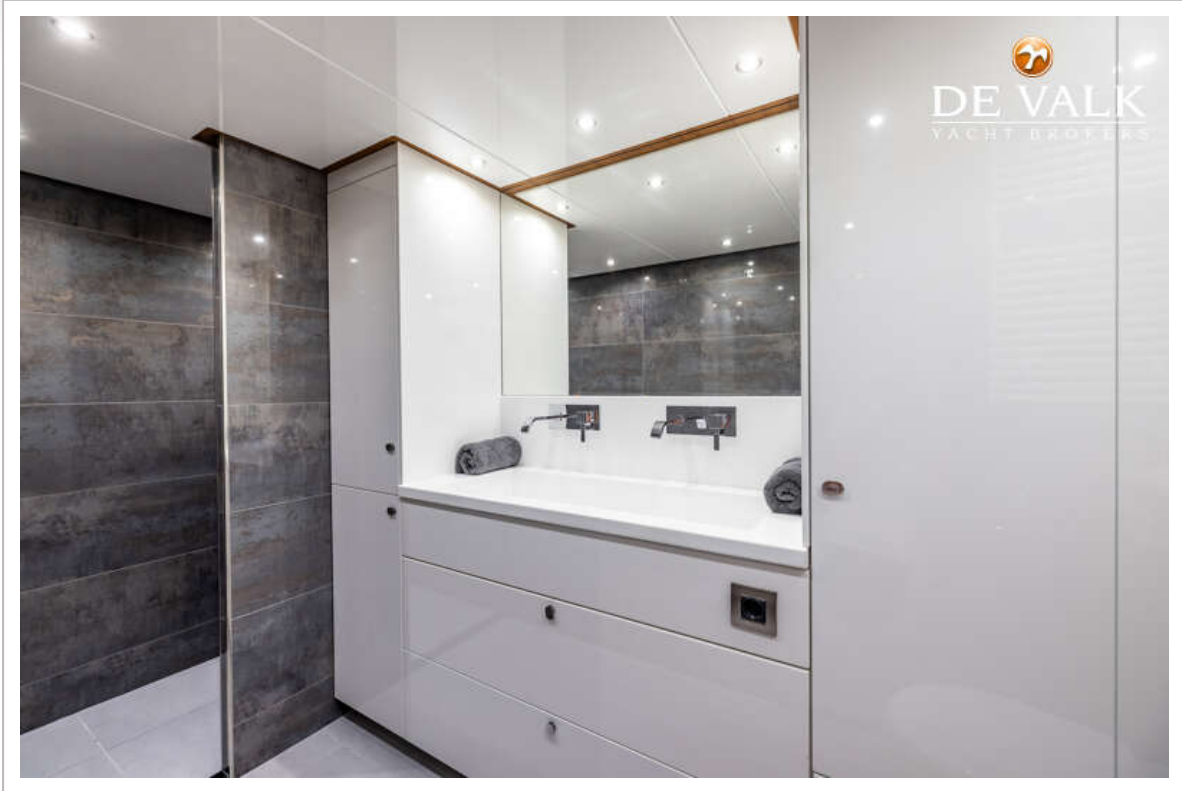
# PACIFIC PEARL 205



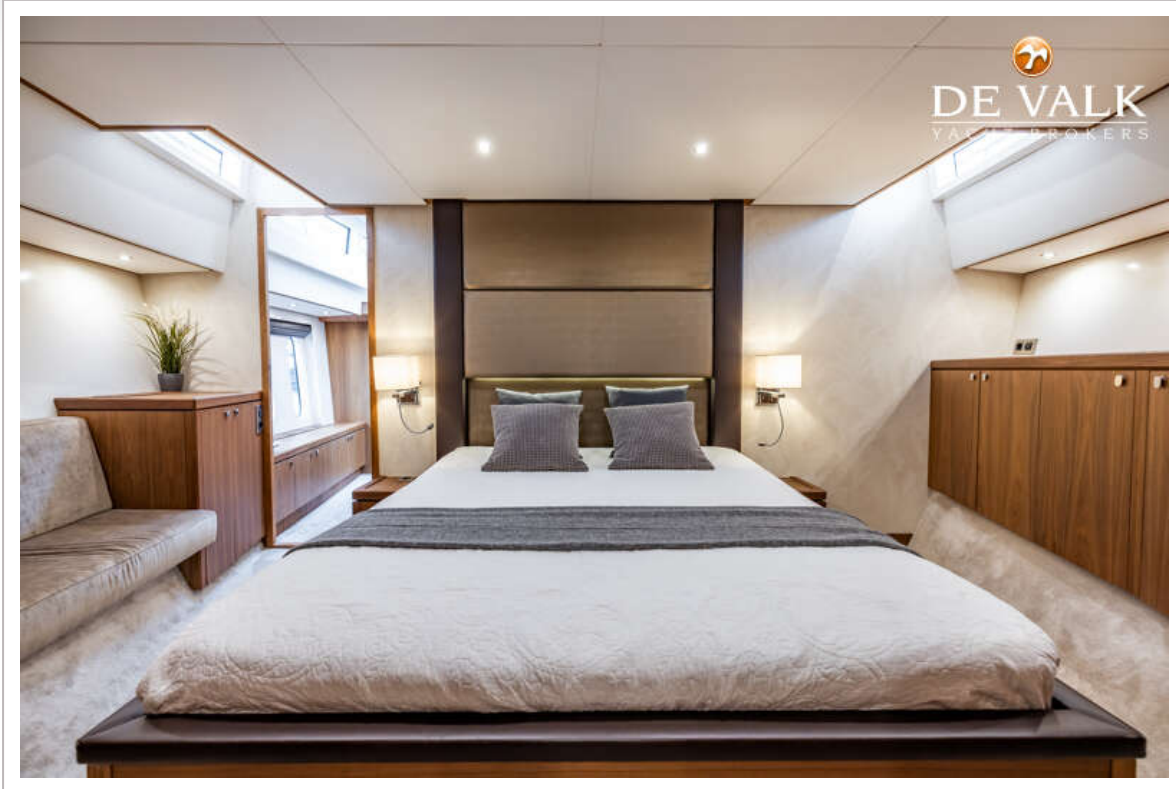
# PACIFIC PEARL 205



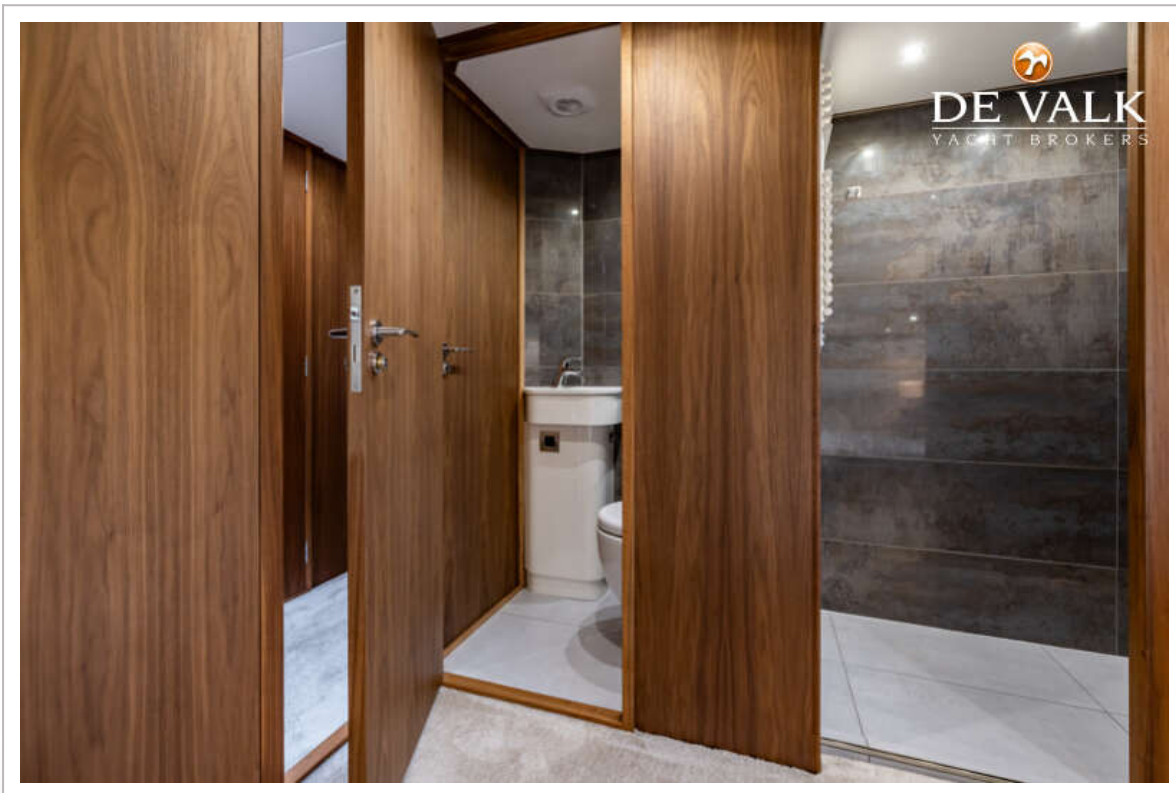
# PACIFIC PEARL 205

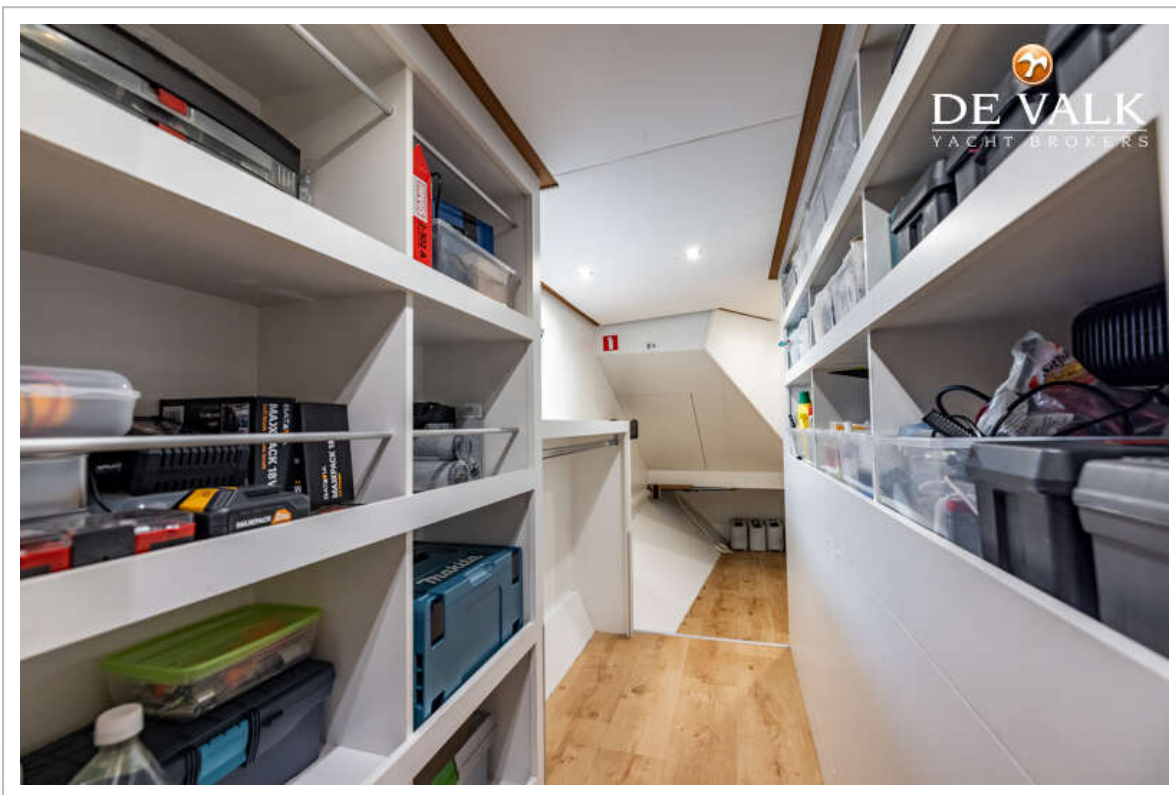
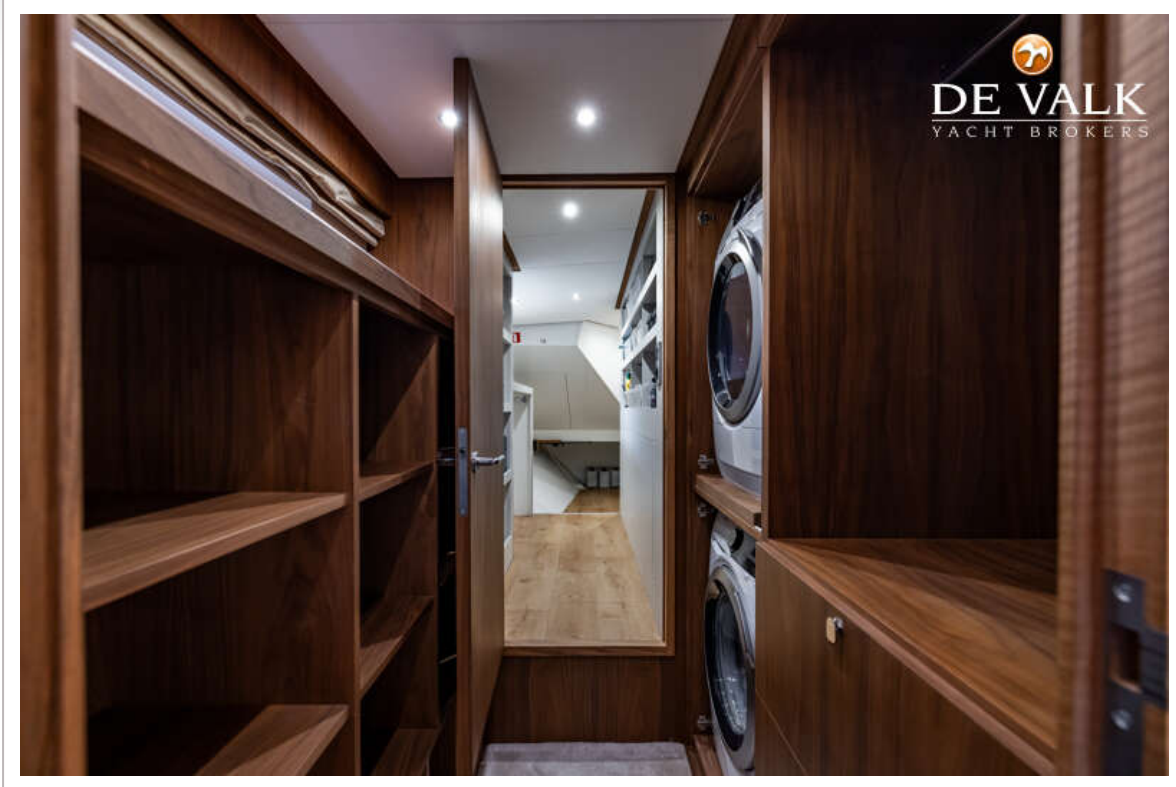


# PACIFIC PEARL 205

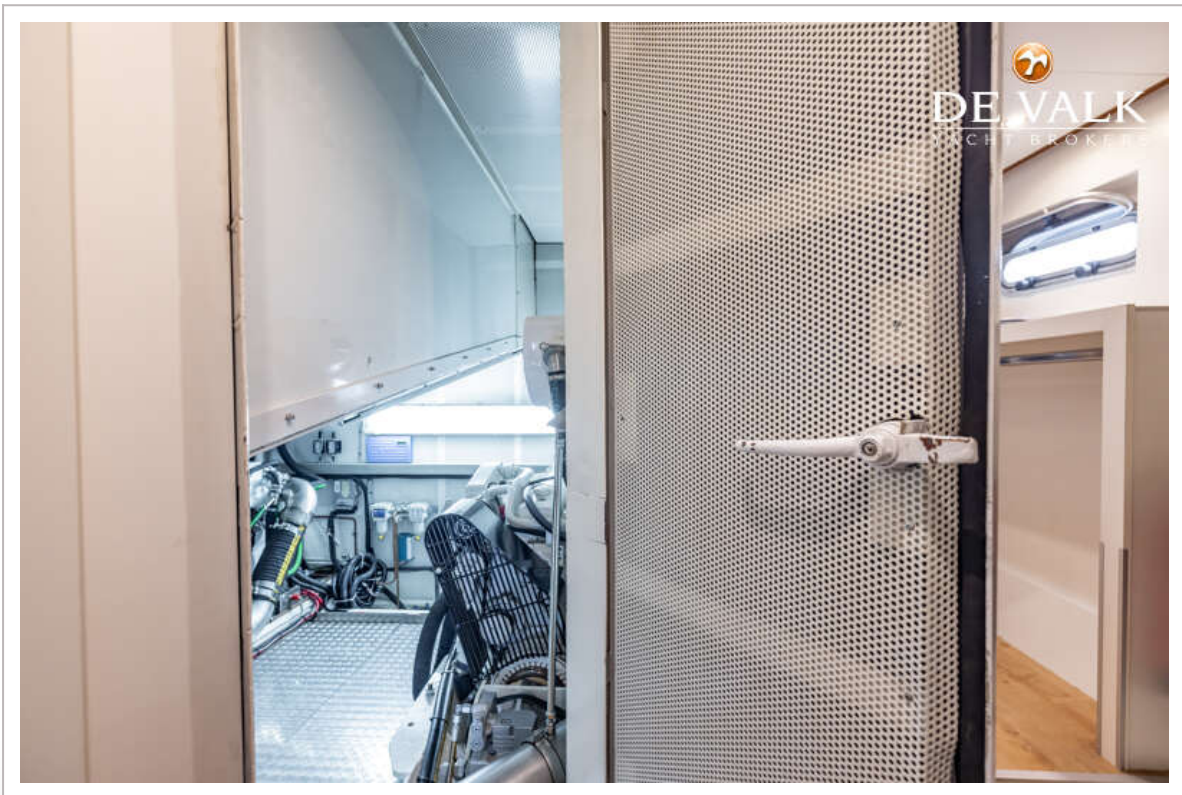


# PACIFIC PEARL 205





# PACIFIC PEARL 205



# PACIFIC PEARL 205



# PACIFIC PEARL 205

