



ALTENA BLUE WATER TRAWLER 58

ALTENA BLUE WATER TRAWLER 58

KOMMENTARE DES MAKLERS

This Altena Blue Water Trawler 'Ushuaïa' has been well tackled by her current owners over the years. The teak deck has been completely replaced (2021), all upholstery has been replaced (2021), the entire ship has been repainted, the underwater hull has been sandblasted and this year she was fitted with a Hydronautica EMC/RMC system and new mattresses in the owners' cabin. The Altena Blue Watertrawler is a yacht with good sailing characteristics for inland & offshore waters.

Mark Hesselmans

TECHNISCHE DATEN

Maße	17.42 x 5.08 x 1.60 (m)	Werft	Altena Yachting B.V.
Baujahr	2002	Kabinen	3
Material	Stahl	Kojen	6
Motor(en)	2 x John Deere 6068TFM50 diesel	PS/kW	2 x 175.00 (PS), 128.80 (kW)
Angebotspreis	Reserviert (MwSt.)	Liegeplatz	beim Verkaufsbüro

KONTAKT

Verkaufsbüro	De Valk Loosdrecht B.V.	Telefon	+31 (0)35 582 90 30
Adresse	't Breukeleveense Meentje 6 1231LM Loosdrecht / Wijdemeren NL	E-Mail	loosdrecht@devalk.nl

HAFTUNGSAUSSCHLUSS

Diese Angaben erfolgen nach bestem Wissen, können jedoch nicht garantiert werden.



ALTENA BLUE WATER TRAWLER 58

ALLGEMEIN

Modell	ALTENA BLUE WATER TRAWLER 58
Typ	Motoryacht
Rumpflänge (m)	17,42
Wasserlinienlänge (m)	15,72
Breite (m)	5,08
Tiefgang (m)	1,60
Durchfahrtshöhe (m)	8,50
Durchfahrtshöhe min (m)	4,90
Stehhöhe (m)	2,00
Baujahr	2002
Werft	Altena Yachting B.V.
Land	Niederlande
Entwerfer	O. Brinksma
Gewicht (t)	50
CE Norm	A
Rumpfmateriale	Stahl
Rumpffarbe	Blau
Haut-dicke Rumpf (mm)	6
Rumpfform	Multi Knikspant
Material Aufbauten	Stahl
Haut-dicke Aufbauten (mm)	4
Haut-dicke Deck (mm)	4
Stossliste	Edelstahl
Deckmaterial	Stahl
Deck Finish	Teak
Deck Finish Aufbauten	Teak
Fenster Einfassung	Aluminium
Fenster Material	Standard Glas
Decks Luke	Aluminium
Bullauge	Aluminium



ALTENA BLUE WATER TRAWLER 58

Isolation	Minerale wol
Flybridge	ja
Radar Träger	klappbar
Mast legbar	hydraulik
Treibstofftank (Liter)	Stahl 2x 1650
Treibstofftank 2 (Liter)	Stahl 2x 460
Füllstandsanzeige (Treibstofftank)	ja
Treibstof Tagestank (Liter)	Stahl 1080
Füllstandsanzeige (Tagestank)	ja
Trinkwassertank (Liter)	Edelstahl 1x 750 1x 650
Füllstandsanzeige (Trinkwasser)	ja
Fäkaelien Tank (Liter)	Edelstahl 1x 890 1x 180
Füllstandsanzeige (Fakaelientank)	ja
Fäkaelien Tankablauf	Deck Verbindung + Pumpe
Radsteuerung	hydraulik

UNTERKUNFT

Kabinen	3
Kojen	6
Innen	Teak
Fussboden	Teak
Standhöhe Salon (m)	2,00
Heizung	wasserheizung Kabola B17 Tap
Dinette	ja
Arbeitsfläche	Corian
Spülbecken	Edelstahl
Mikrowelle/Backofen Kombi	Panasonic
Kuhlschrank	Dometic
Gefrier Truhe	Dometic
Warmwasser System	uber Heizung
Wasserdruck System	elektrisch



ALTENA BLUE WATER TRAWLER 58

Geschirrspulmaschine	Siemens
Eignerkabine	ja
Kleiderschrank	hängend/Schublad/Regale
Badezimmer	en suite
Toilet	en suite
Toilette System	elektrisch
Handwaschbecken	im Badezimmer
Dusche	getrennt
Weitere Info	TV
Gästekabine 1	Doppelbett
Kleiderschrank	hängend
Gästekabine 2	V-Bett
Kleiderschrank	Regale und hängend
Badezimmer	gemeinsam
Toilette	gemeinsam
Toilette System	elektrisch
Handwaschbecken	auf der Toilette
Dusche	getrennt

MASCHINEN

Motoranzahl	2
Marke	John Deere
Typ	6068TFM50
PS	175
kW	128.80
Kraftstoffart	Diesel
Motorstunden	1225
Kühlungssystem Motor	indirekte Wärmetauscher
Antrieb	Schraubenwelle
Motor bedienung	elektrisch & Seilzug Kabel
Gewende getriebe	hydraulic



ALTENA BLUE WATER TRAWLER 58

Bugschraube	hydraulik Vetus
Heckschraube	hydraulik Vetus
Exhaust	wassergekühlt
Propeller Typ	fest
Material Propellerwelle	Edelstahl 60 mm
Propellerwelle schmierung	Wasser
Elektrische Bilgenpumpe	ja
Bilge Alarm	ja
Elektrische Anlage	24V/ 230V
Generator	Nassauspuff MPW Marine Generator
Starterbatterie	ja
Versorgungsbatterie	6x 230 Ah
Generatorbatterie	ja
Batterie Ladegerat/Umwandler	Mastervolt Mass 24/100
Landstrom	mit Kabel
Stabilisatoren	Finne
Weitere Info	Hydronautica EMC/ RMC 2024

NAVIGATION

Kompass	ja
Multi Control Display	Raymarine
Tiefenanziege	ja
Logge	ja
UKW	ja
Portabel UKW	ja
Autopilot	RadioHolland
Ruderwinkel Anzeige	ja
Radar	ja
GPS	ja
Plotter	Raymarine
WIFI Antenne	ja



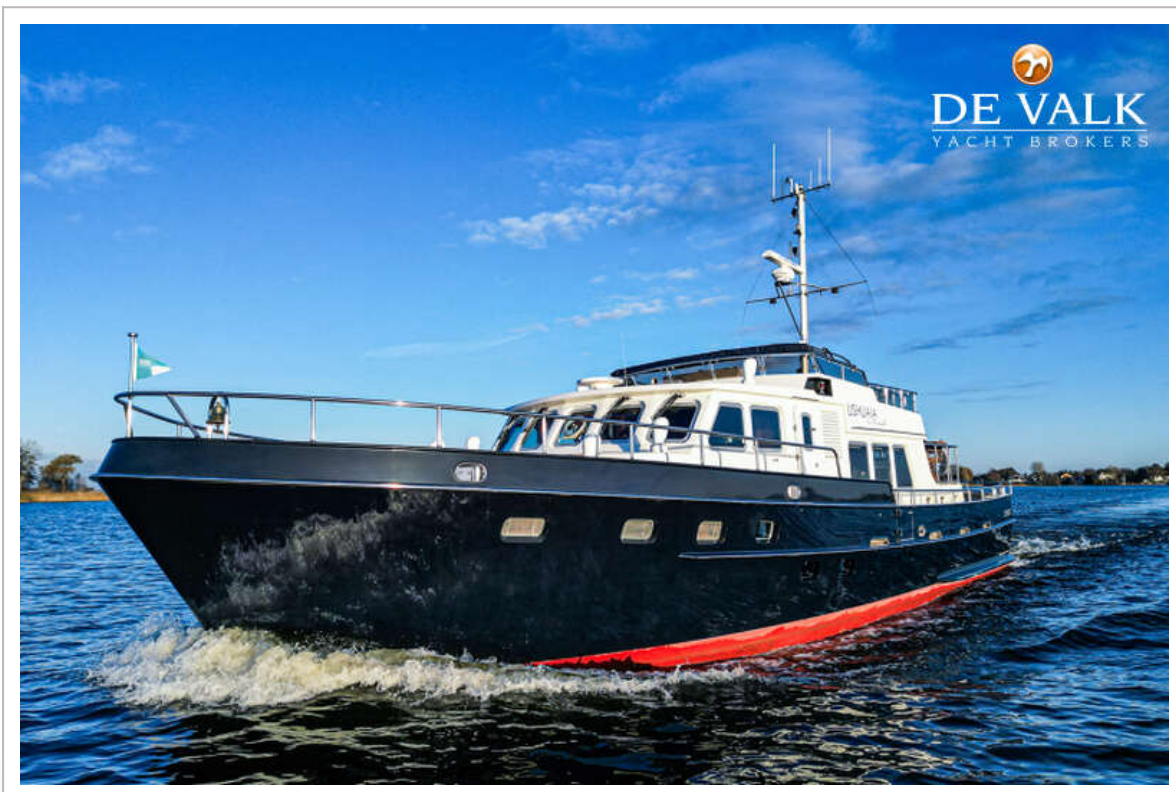
Elektronische Kart(en)	ja
Kamera	ja
Navigation Beleuchtung	ja
Suchscheinwerfer	ja

AUSRÜSTUNG

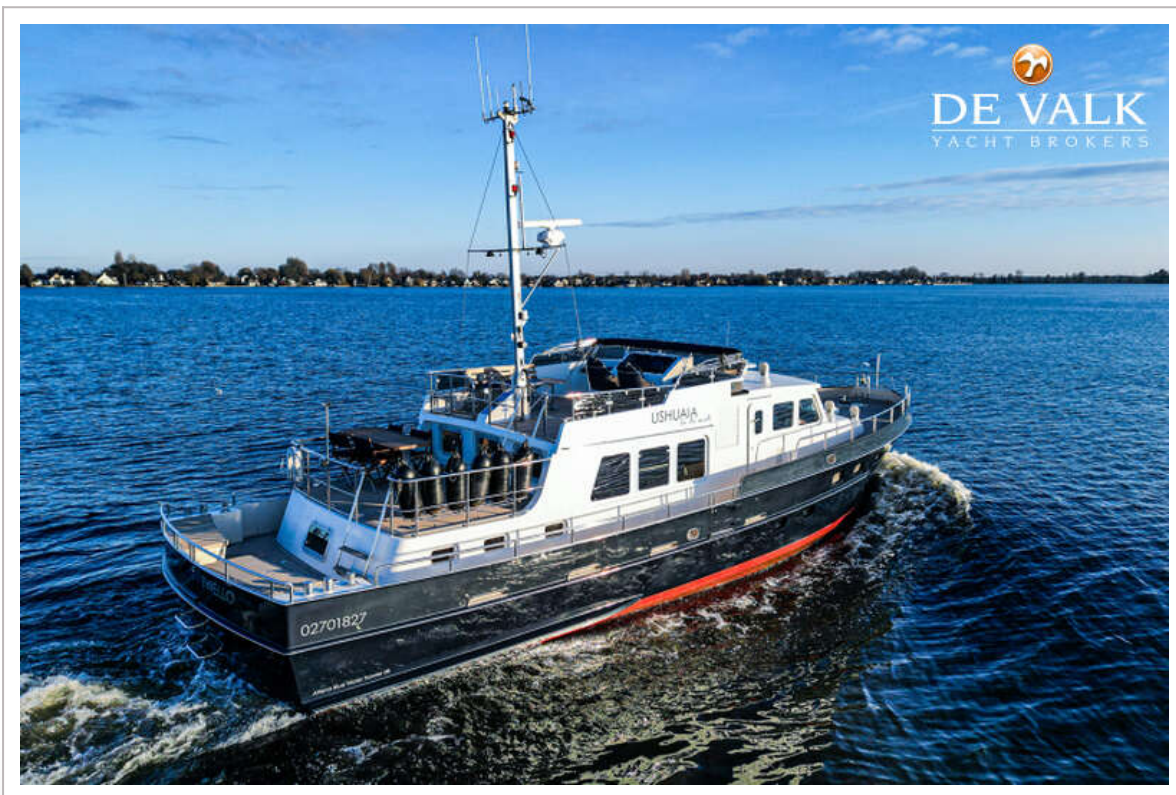
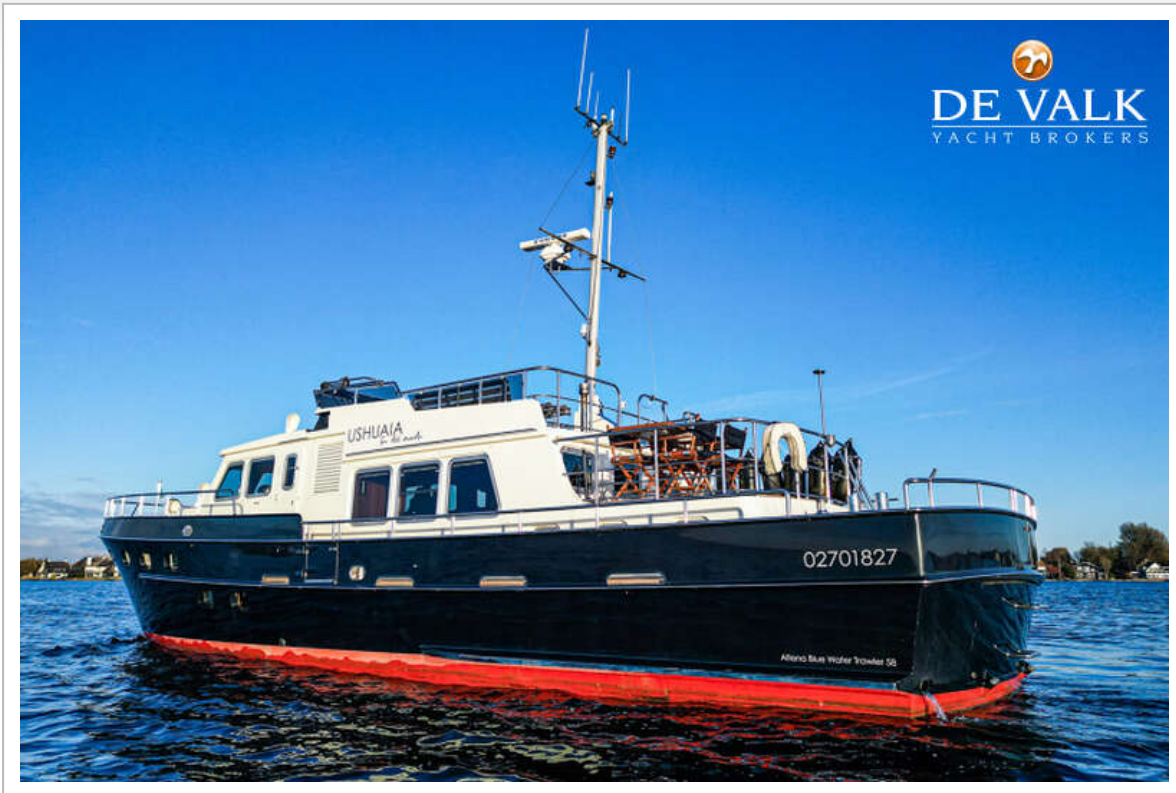
Bimini	ja
Cockpit Tisch	ja
Cockpit Sessel	ja
Badeplattform	ja
Heckdusche	ja
Anker	ja
Ankerkette	ja
Ankerwinde	hydraulik
Gangspill	Hydraulic
Deckwasche	ja
See Reling	Edelstahl
Zupackenschiene (aufbauten)	Edelstahl
Scheibenwischer	ja
Horn	ja
Fenderkissen	ja
Festmacher	ja
TV	ja
Radio	ja
Feuerlöscher	ja
Automatische Löschesystem	ja



ALTENA BLUE WATER TRAWLER 58



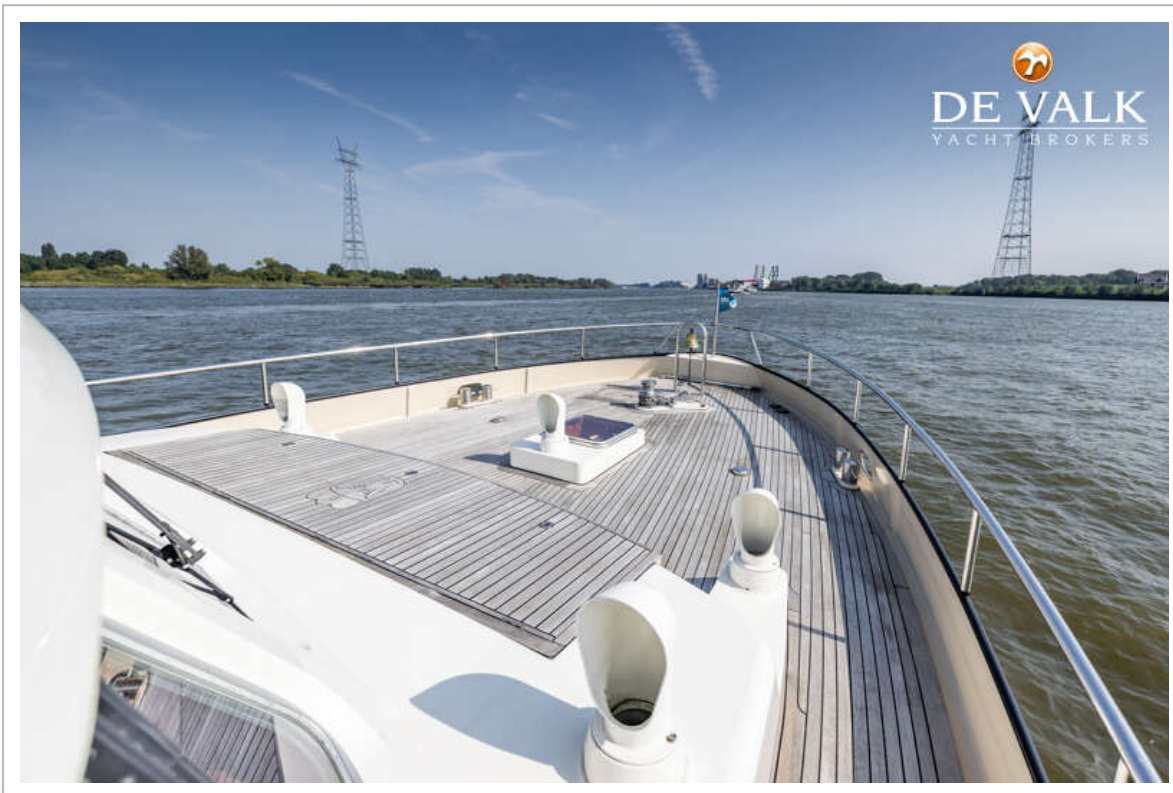
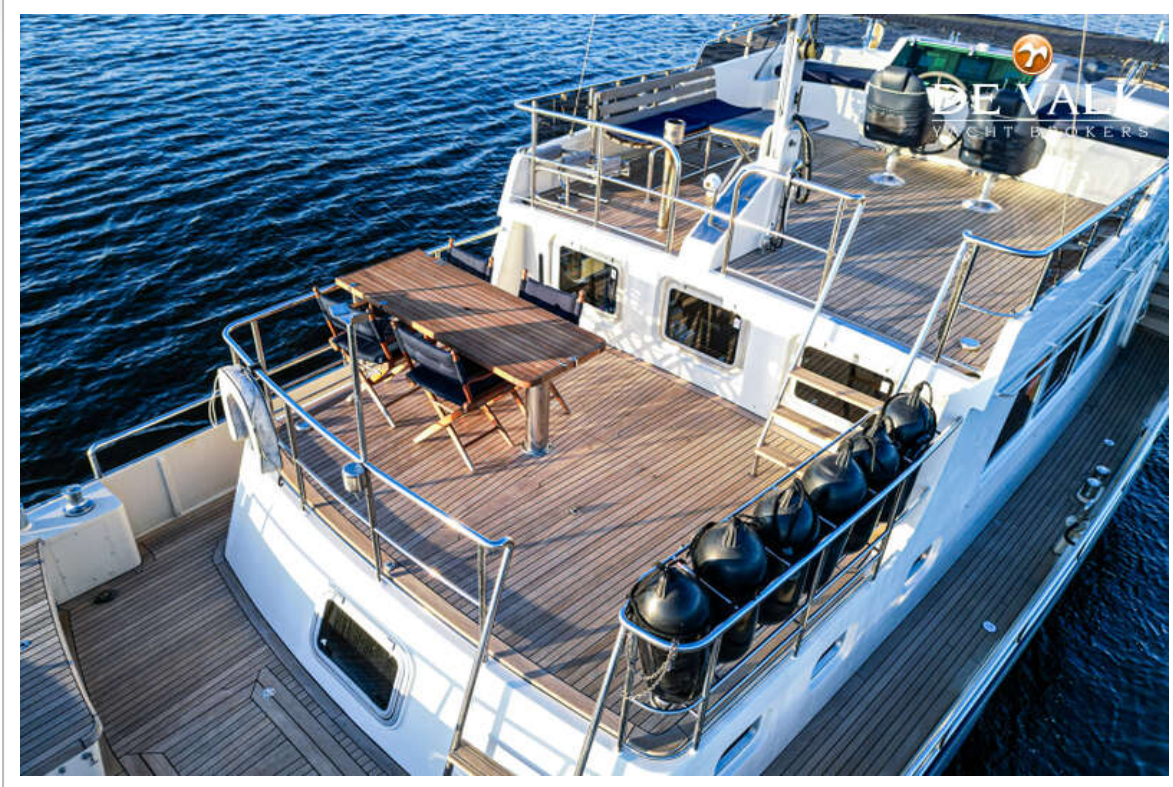
ALTENA BLUE WATER TRAWLER 58



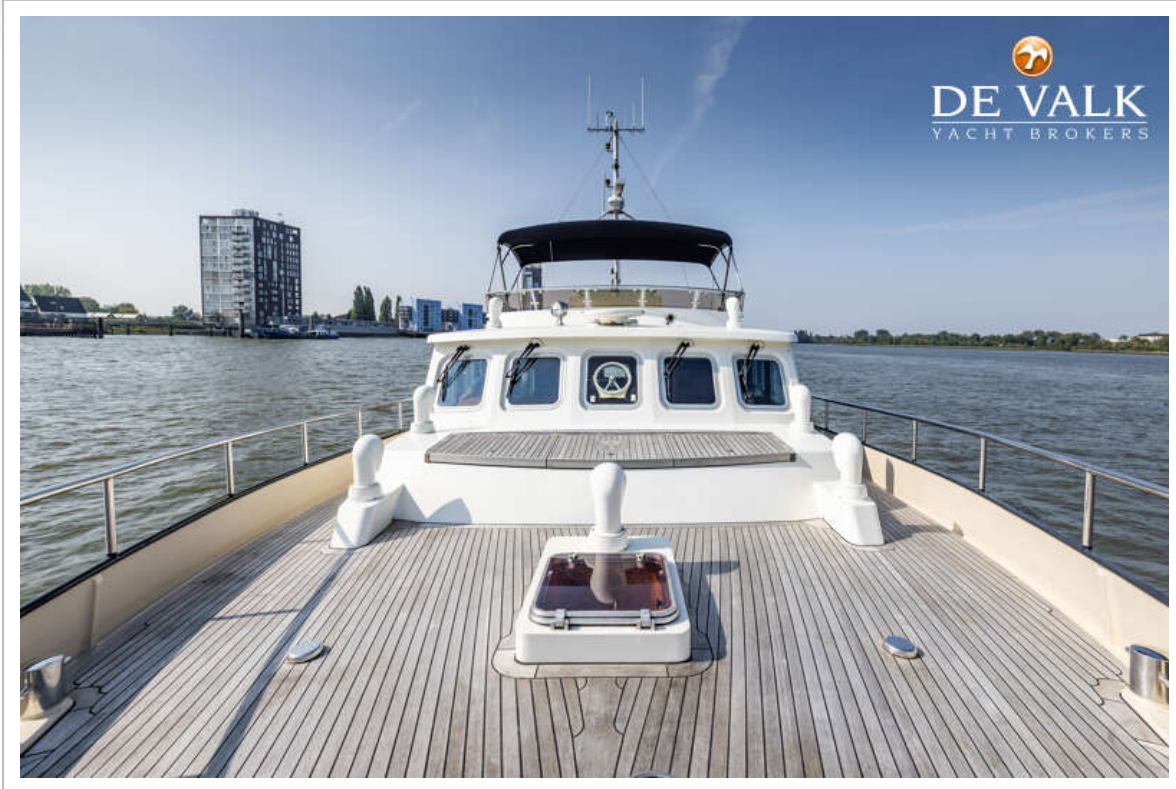
ALTENA BLUE WATER TRAWLER 58



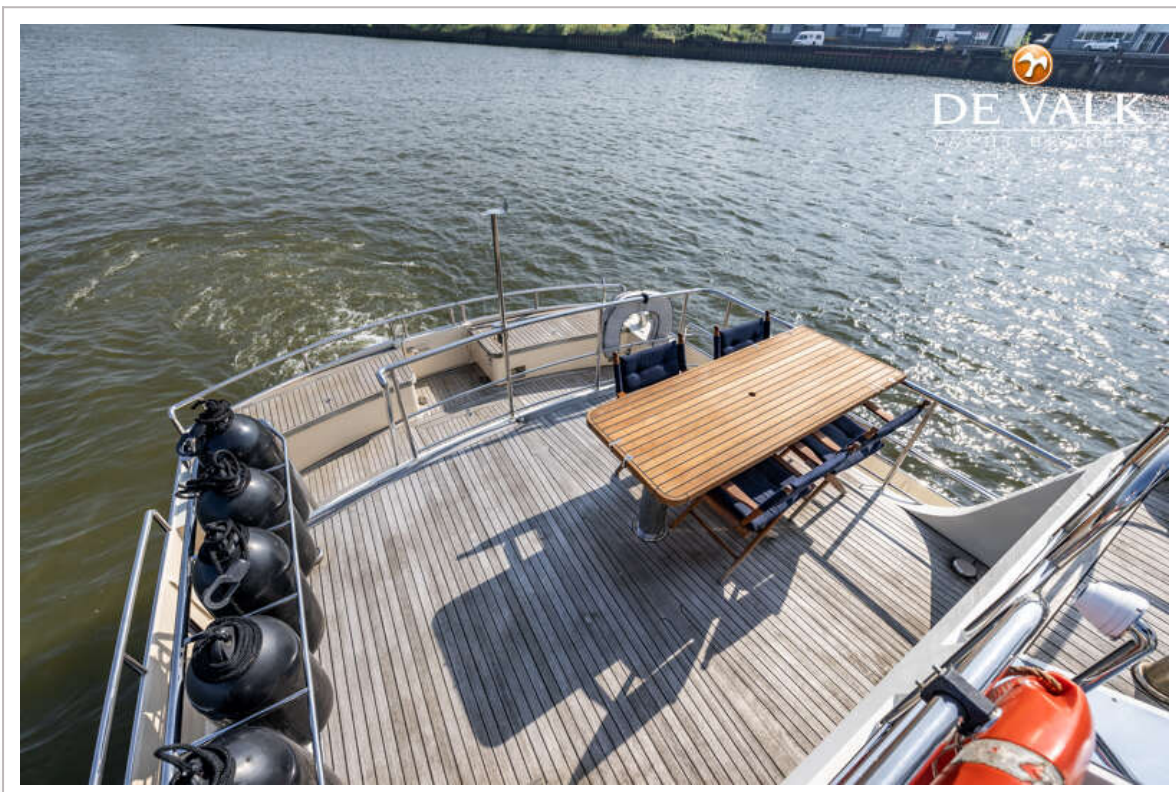
ALTENA BLUE WATER TRAWLER 58



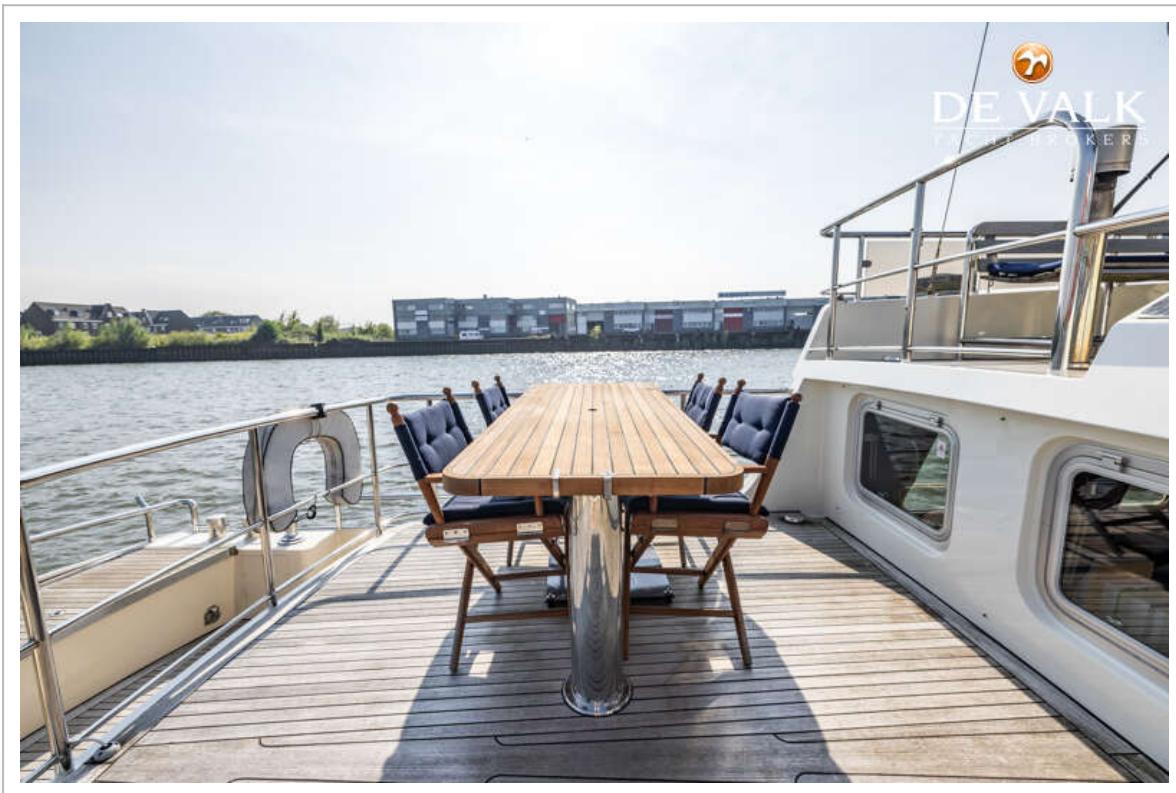
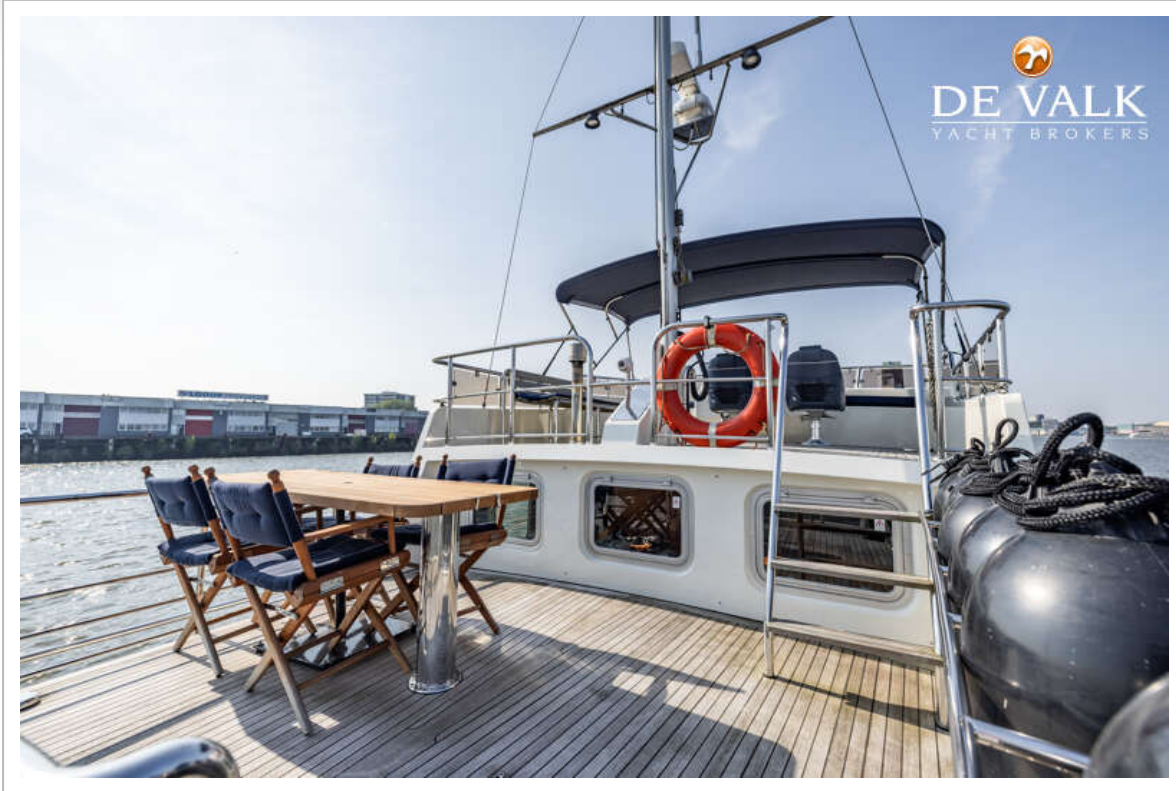
ALTENA BLUE WATER TRAWLER 58



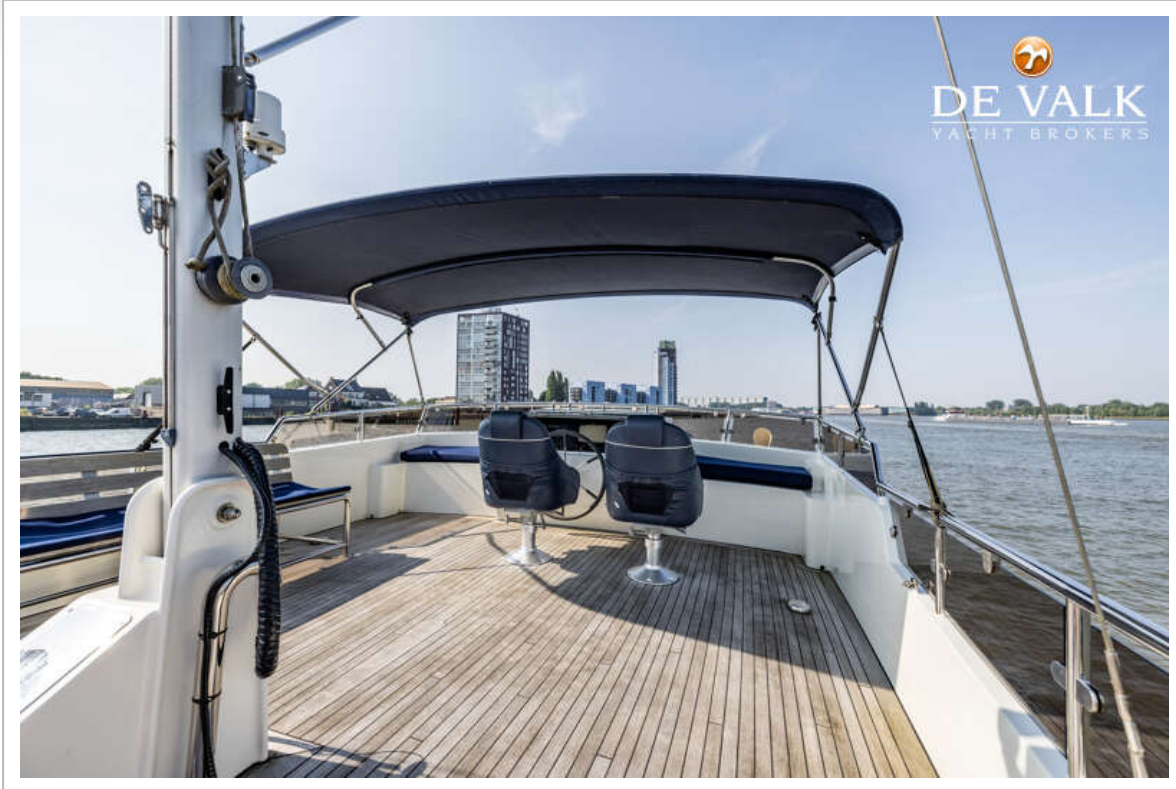
ALTENA BLUE WATER TRAWLER 58



ALTENA BLUE WATER TRAWLER 58



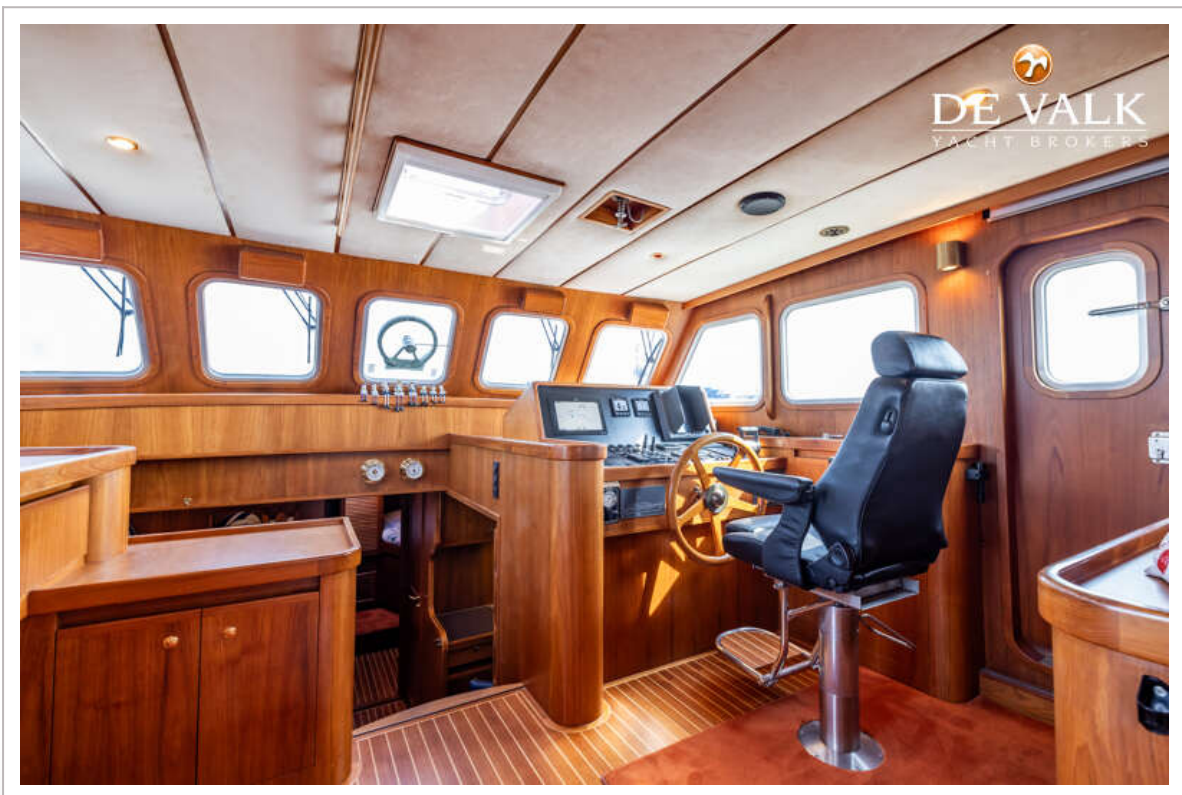
ALTENA BLUE WATER TRAWLER 58



ALTENA BLUE WATER TRAWLER 58



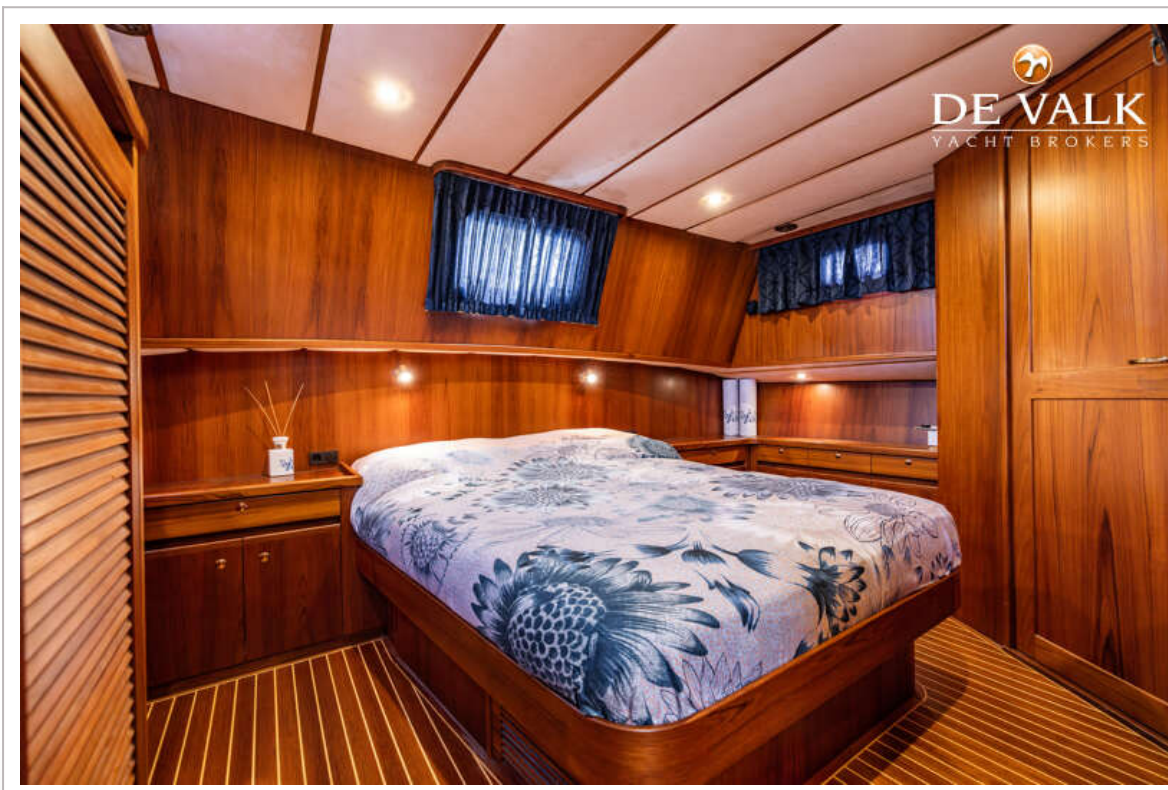
ALTENA BLUE WATER TRAWLER 58



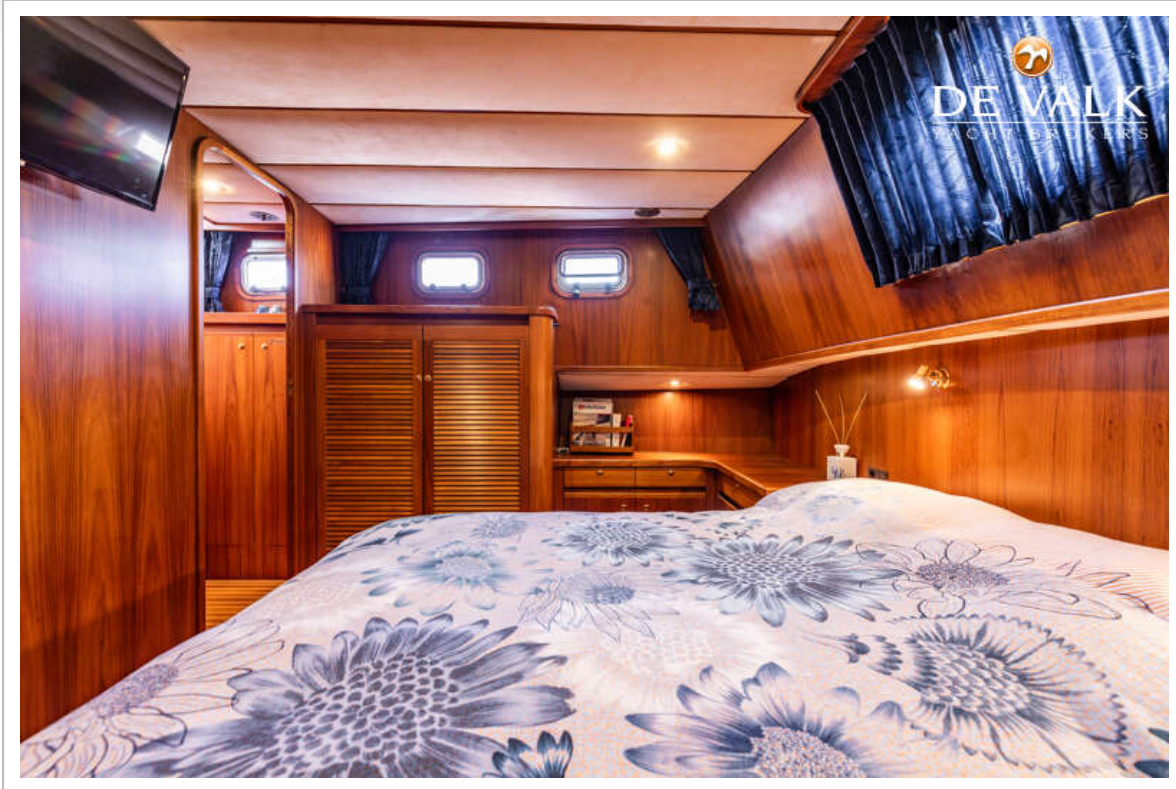
ALTENA BLUE WATER TRAWLER 58



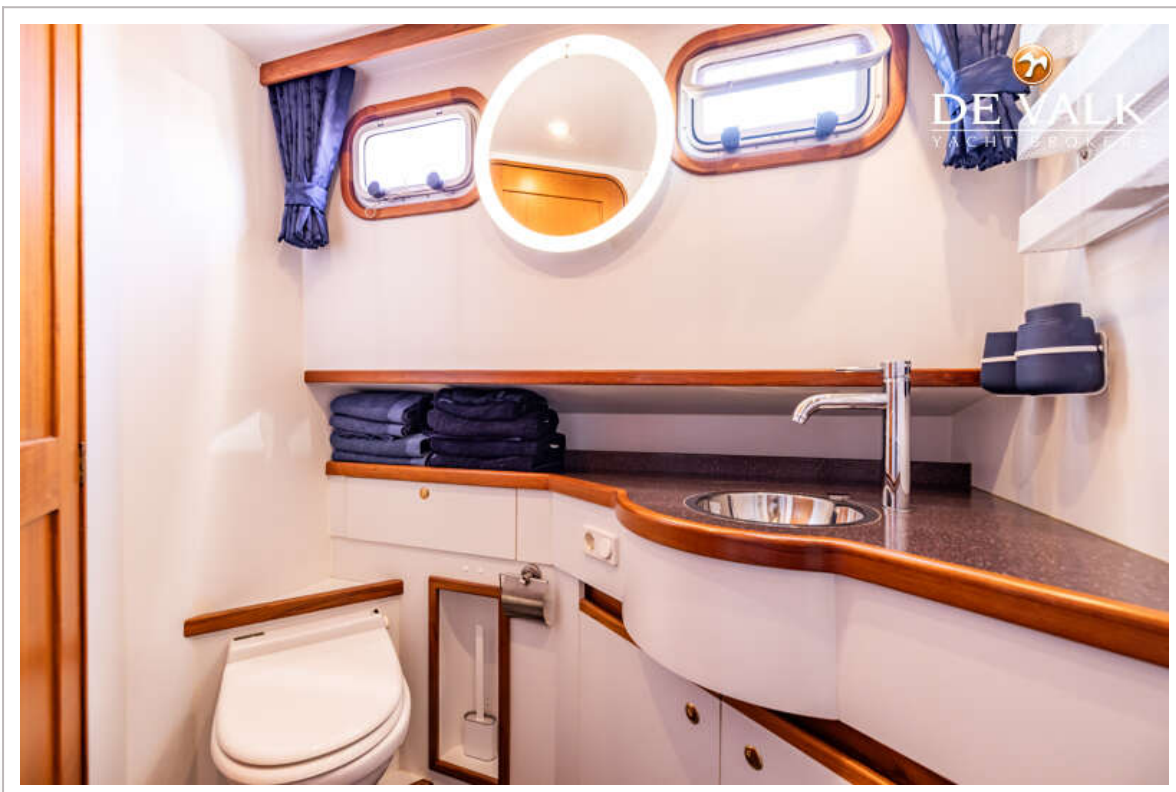
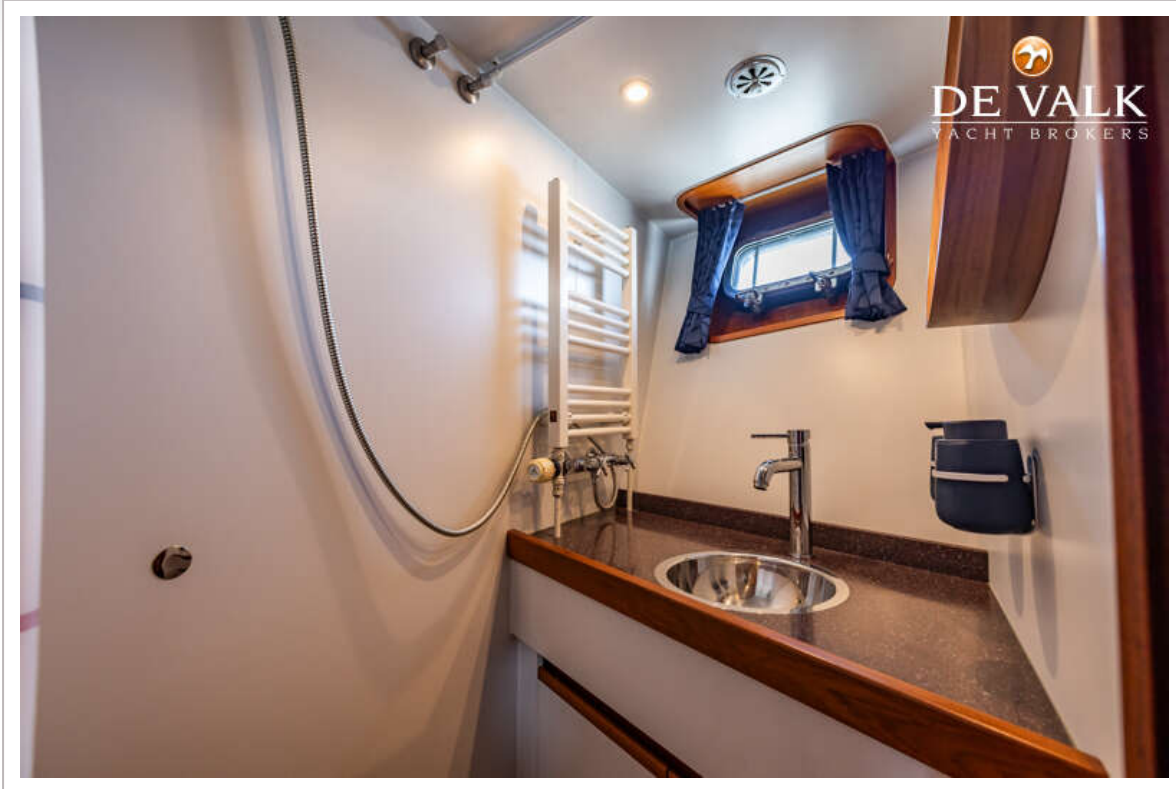
ALTENA BLUE WATER TRAWLER 58



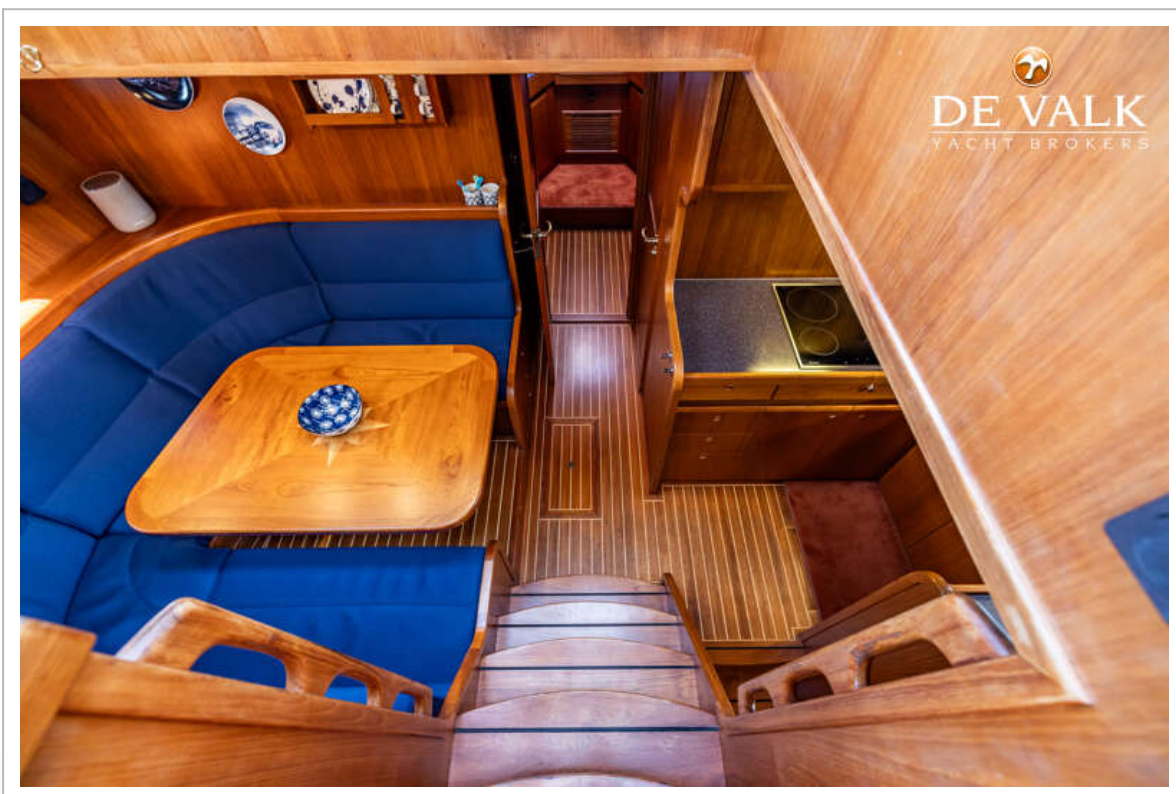
ALTENA BLUE WATER TRAWLER 58



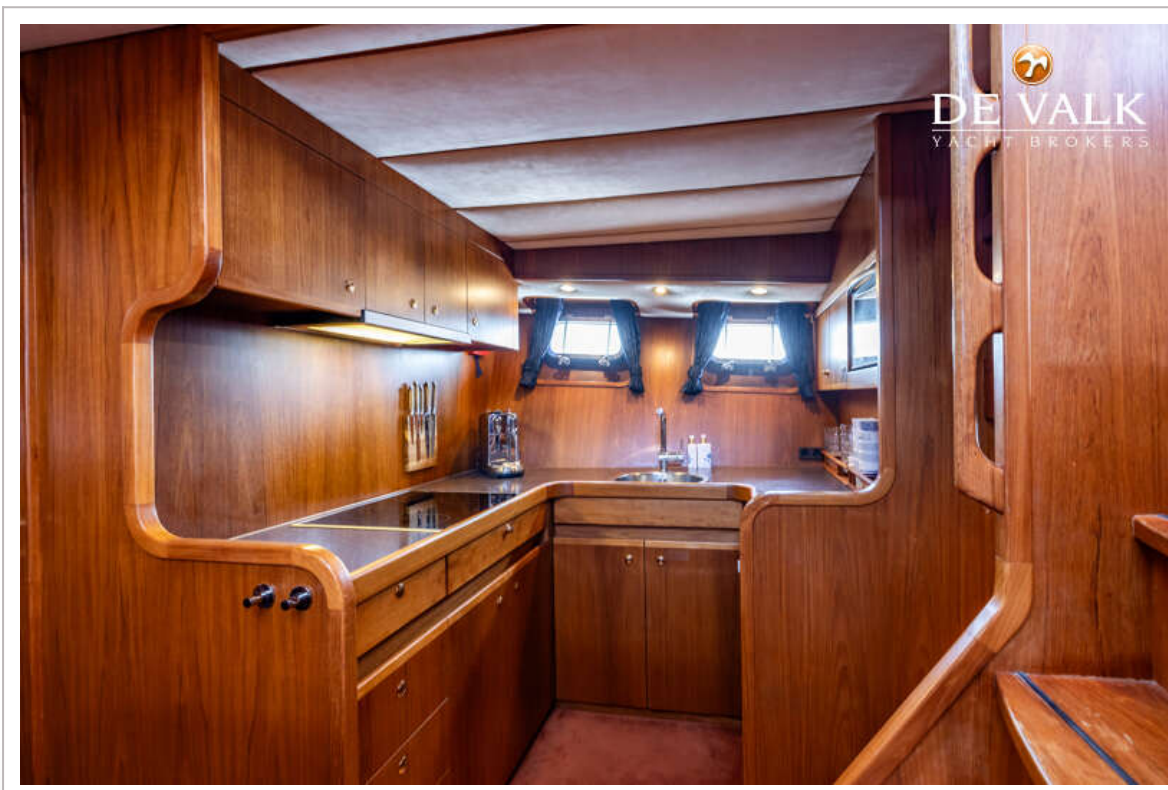
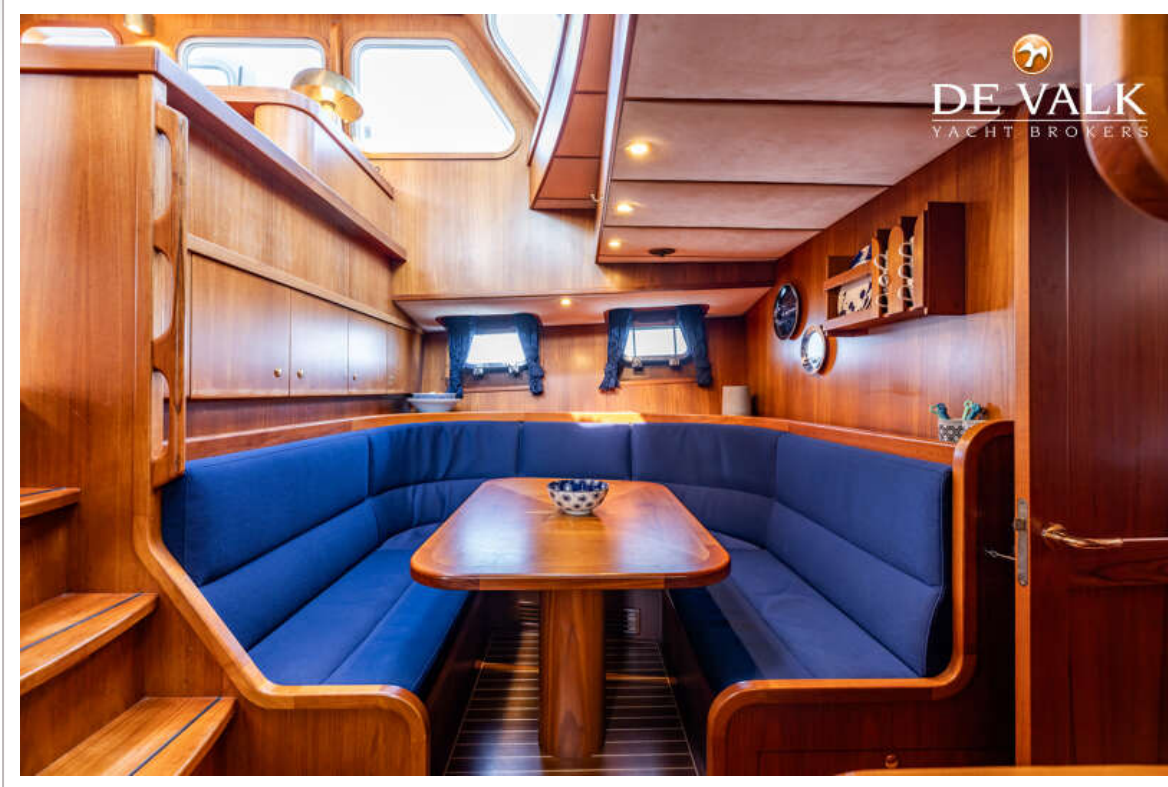
ALTENA BLUE WATER TRAWLER 58



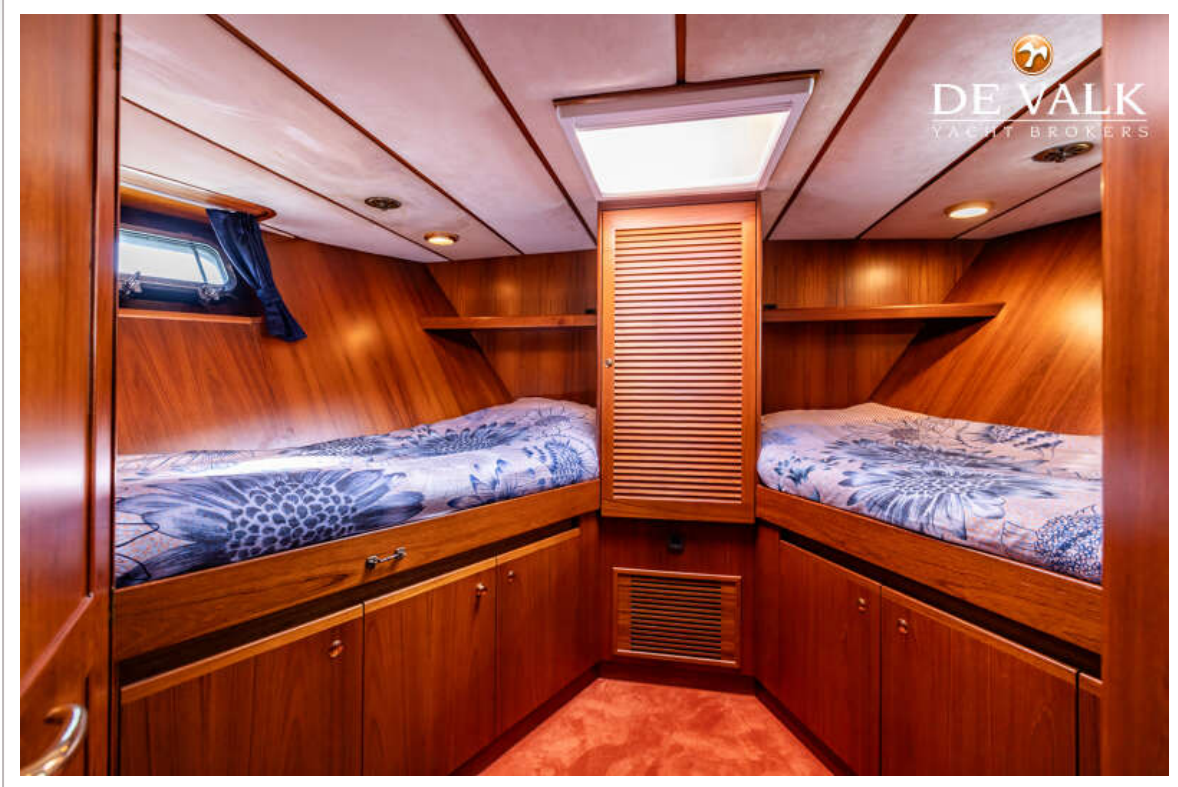
ALTENA BLUE WATER TRAWLER 58



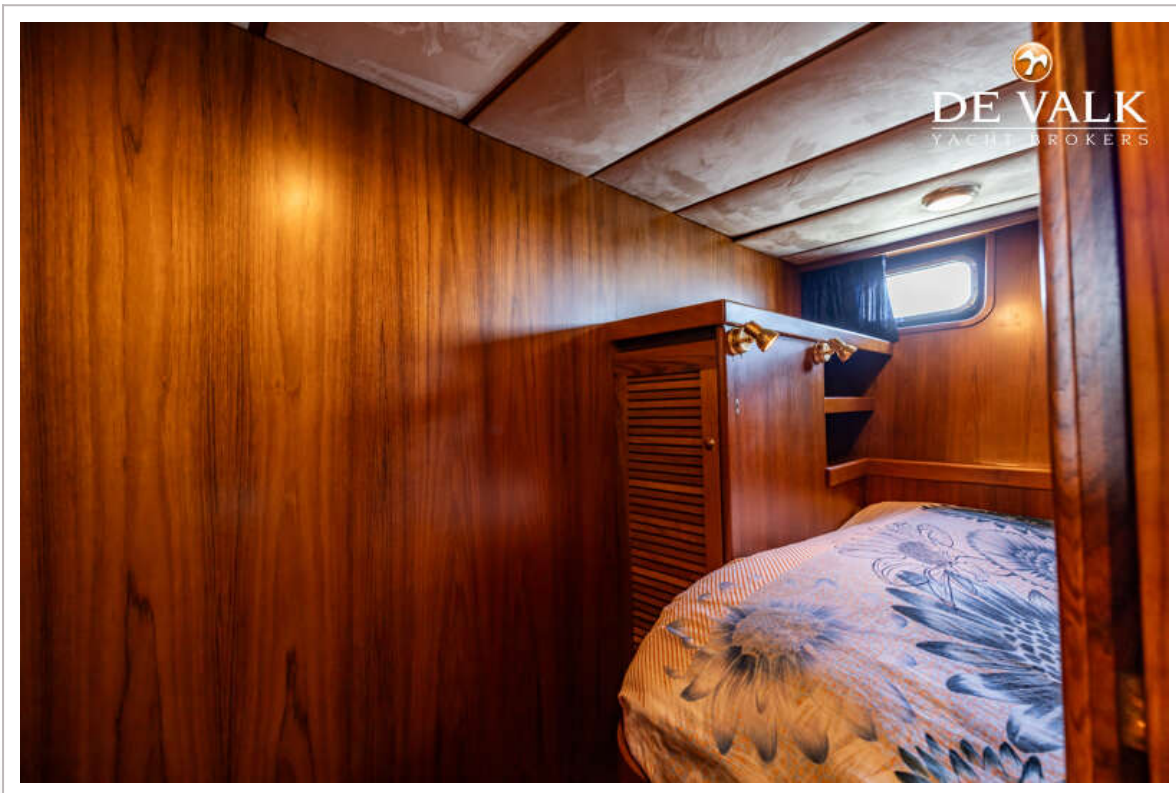
ALTENA BLUE WATER TRAWLER 58



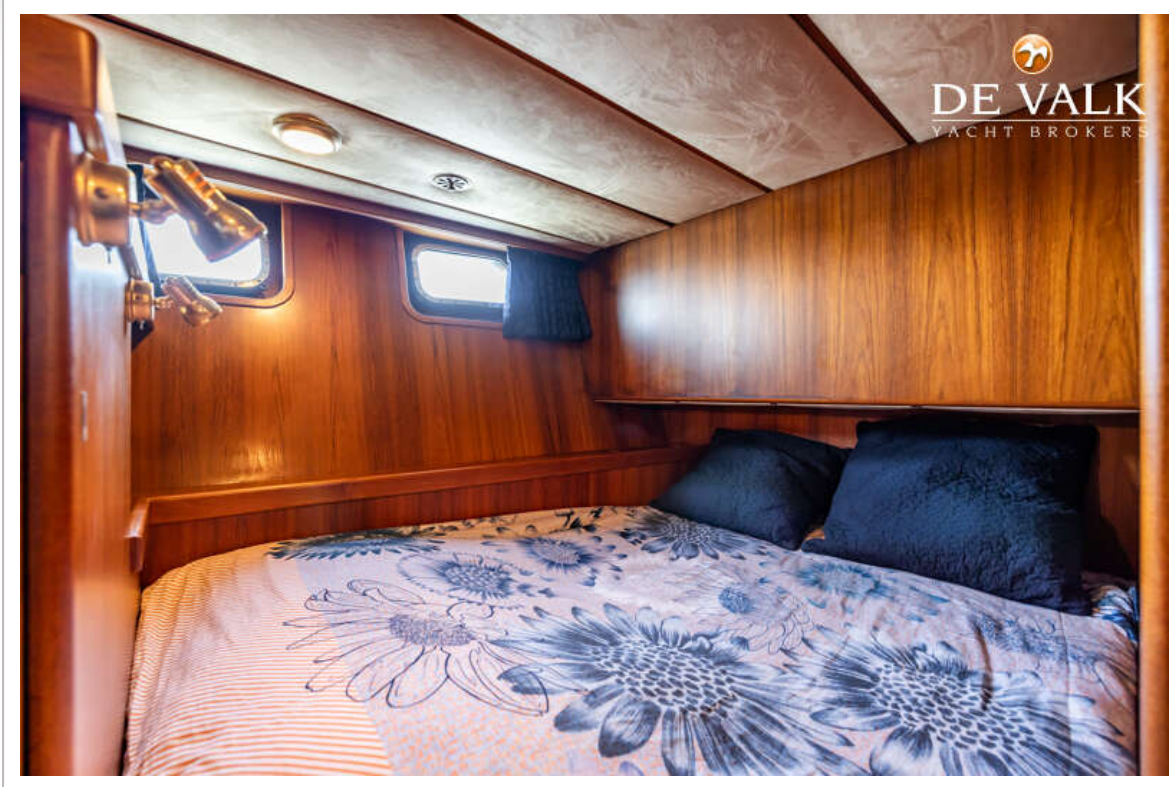
ALTENA BLUE WATER TRAWLER 58



ALTENA BLUE WATER TRAWLER 58



ALTENA BLUE WATER TRAWLER 58



ALTENA BLUE WATER TRAWLER 58

